

工程指示編號：EI / 1678 / 20

修改版次：F

工程編號：J851

工程名稱：青衣 明翹匯

工程項目：鋁料加工圖 (預制窗)

收件人：生統

發件人：Kin 日期：17/04/2020

□要求提供 / □確認 事項：

- | | | |
|---------------|----------------|----------|
| () 初步鋁料 B.M. | () 加工拆圖，然後生產 | () 尺寸表 |
| () 正式鋁料 B.M. | () 技術上資料 / 指示 | () 報價 |
| () 配件 B.M. | () 樣辦或貨品說明書 | () 分判合約 |
| () 其他：_____ | | |

內容：

請按附頁加工，送預制場。(修改加工圖)

因 EI1555 已到 J 版，無法登記，此 EI 1678 為 EI1555 修改版

請在 20-4-2020 前完成上列要求。

附：

1+8 頁

以上項目為：

- | | | |
|---------------------------------|--------------------------------------|--------------------------------|
| <input type="checkbox"/> 原合約工程包 | <input type="checkbox"/> 原合約工程加 / 減賬 | <input type="checkbox"/> 新工程報價 |
|---------------------------------|--------------------------------------|--------------------------------|

原因：-

分發東莞各部門：

- | | | | |
|-----------------|----------------|--------------|-------------------|
| () 生產技術總監 □連附件 | () 技術部 □連附件 | () 生產部 □連附件 | () 機械設計部 □連附件 |
| () 採購部 □連附件 | (✓) 生產統籌部 □連附件 | | |
| () 質檢部 □連附件 | () 會計部 □連附件 | () 報關組 □連附件 | () 其他 _____ □連附件 |

分發香港各部門：

- | | | | |
|--------------|---------------|--------------|-------------------|
| () 行政部 □連附件 | () 會計部 □連附件 | () 統籌部 □連附件 | () 工程部地盤科文 □連附件 |
| () 採購部 □連附件 | () QS 部 □連附件 | () 維修部 □連附件 | () 其他 _____ □連附件 |

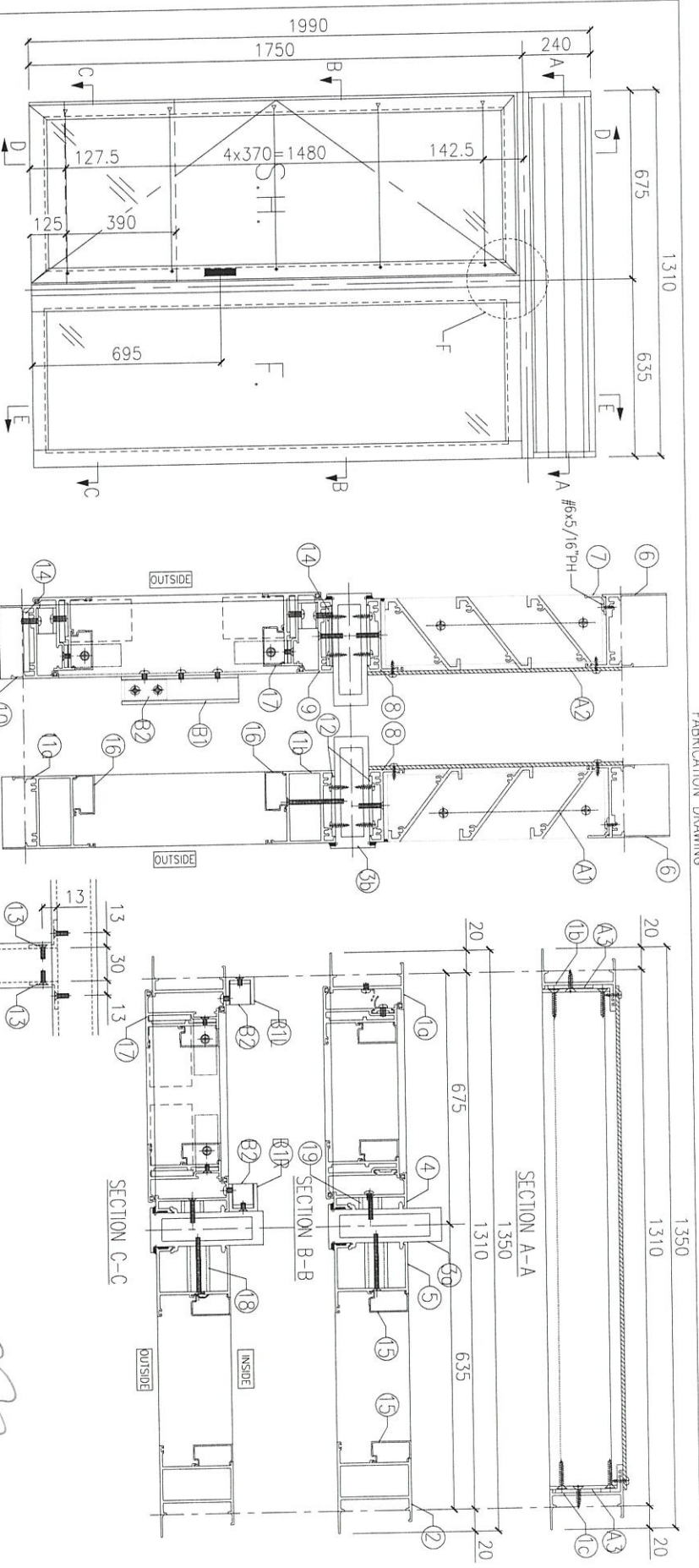
傳遞編號：

HK0609120

發件人簽署：Kin

項目經理簽署：Kin P.P.

FABRICATION DRAWING



是次修改

7	X84489-01A	百叶滴水线	1270	1
6	X85697-01A	百叶顶横	1284	1
5	X85682-01LA	横夹企	1755	1
4	X85683-01RA	生夹企	1755	1
3b	X85684-03L	夹框通	1350	1
3a	X85684-01LA	夹框通	1755	1
2	X85677-01BA	横通企	1755	1
1c	X85679-08R	生边企	285	1
1b	X85679-08L	生边企	285	1
1a	X85679-01LA	生边企	1755	1

15	X856780	方玻璃线企	1642.5	2
14	J851-LM06	不锈钢螺母	25	2
13	J851-LM16	铝夹铝角	53.5	6
12	J851-LM15	铝夹铝巴	53.5	8
11b	X85688-03A	横通夹(顶)	534	1
11a	X85688-01A	横通夹	534	1
10	X85687-03LB	生底横	634	1
9	X85687-01LA	生底横(顶)	634	1
8	X85687-02A	生底横	1284	1

18	J851-LM10	铝垫通	40.5	6
17	J851-SH01L	铝玉小组装(0x1715)	1	1
19	J851-LM12	铝垫通	10.5	6
16	X856780	方玻璃线企	495.5	2

B2	J851-LM14	铝槽	18	2
B1R	J851-LM13R	安全玻璃铝槽	401	1
B1L	J851-LM13L	安全玻璃铝槽	401	1

A3	J851-LM09	铝垫夹(40x30x3)	4	送佛
A2	LV-P01-01	百叶背板(1281x225)	1	沙场
A1	LV-S01-01	百叶玉(1271x192)	1	说明

Project Name: 青衣190

Project No: J851

Drawn: W.E.X

Date: 25-02-2020

Checked: KEN

Material: 门窗组装机

Material: 84+54

Tolerance: ±0.5

Projection:

Site:

Assembly No: T1-W2/T2-W2

Rev: -

Stamp Drawing No: PRE-CAST ALUM. WINDOW & LOUVRE

Rev: -

Date: 25-02-2020

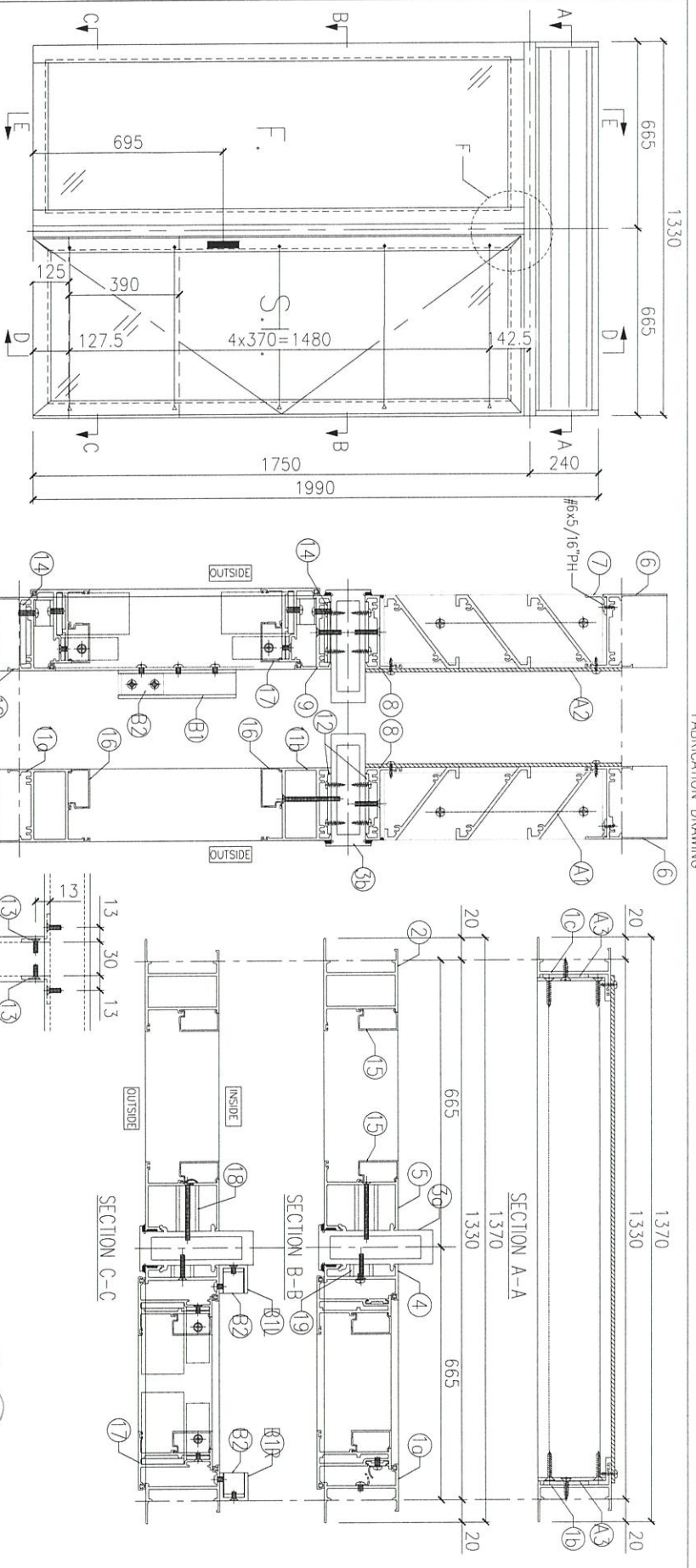
Finish: UC15341935C-3

Delivery to:

Date:

Amendments:

李傳



是次修改

重傳

7	X84489-01C	百叶窗水线	1290	1
6	X85697-01C	型材	1304	1
5	X85682-01RA	型材	1755	1
4	X85683-01LA	型材	1755	1
3b	X85684-05	夹框通	1370	1
3a	X85684-01RA	夹框通	1755	1
2	X85677-01LA	型材	1755	1
1c	X85679-08L	生边企	265	1
1b	X85679-08R	生边企	265	1
1a	X85679-01RA	生边企	1755	1

15	X856780	方玻璃线企	1642.5	2
14	J851-LM06	不锈钢丝母巴	25	6
13	J851-LM16	组套铝角	53.5	2
12	J851-LM15	铝架铝巴	53.5	8
11b	X85688-03C	衬底横(阴)	564	1
11a	X85688-01C	衬底横	564	1
10	X85687-03RF	生边横	624	1
9	X85687-01RC	生边横(阴)	624	1
8	X85687-02C	生边横	1304	1

18	J851-LM10	铝垫通	40.5	6
17	J851-SH20R	霸王小组套630x1715	1	1
19	J851-LM12	铝垫通	10.5	6
16	X856780	方玻璃线企	525.5	2

B2	J851-LM14	铝角	18	2
B1R	J851-LM13R	安全玻璃铝槽	401	1
B1L	J851-LM13L	安全玻璃铝槽	401	1

Project Name: 青衣190

Project No: J851

Date: 25-02-2020

Drawn: W.E.X

Date: 25-02-2020

Material: 门窗组装机

Character: KEN

Finish: UCT534193SC-3

Projector: ±0.5

Site: 12-W23

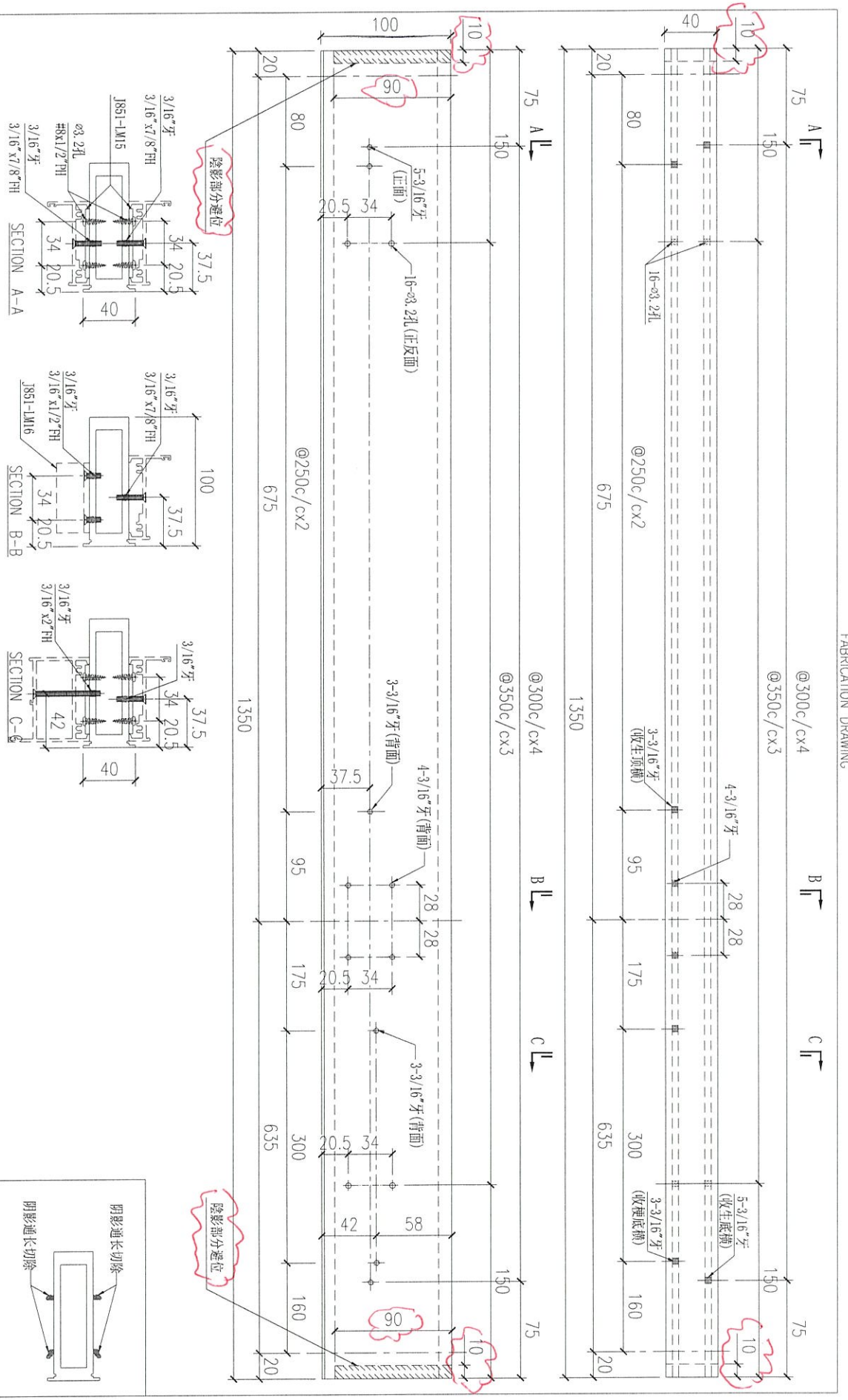
Delivery to Rev: 28

Factory: MID Aluminum Fabricator Ltd.

Assembly No: 12-W23

Rev: -

FABRICATION DRAWING

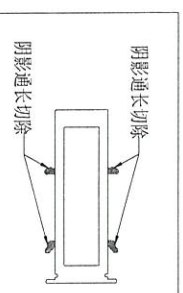
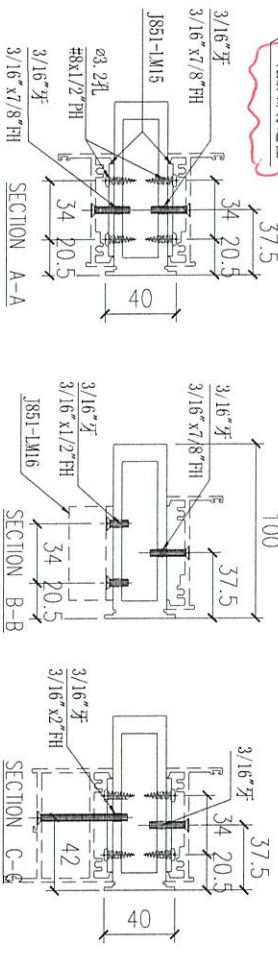
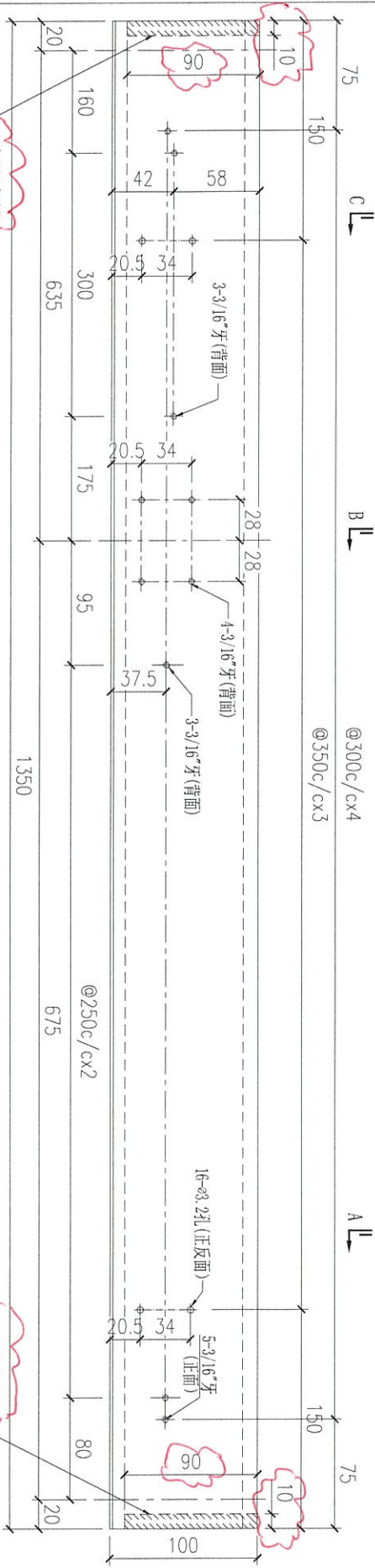
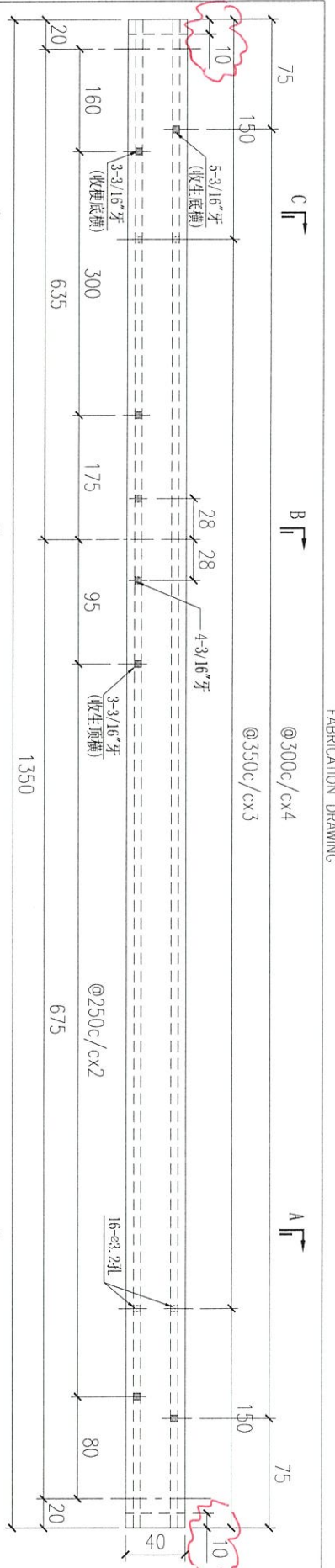


Remarks:

Checked	Date	Description:	QTY:	Delivery to	Rev.	Date	Amendments
		夹框通, X856840		Factory			

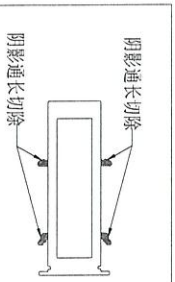
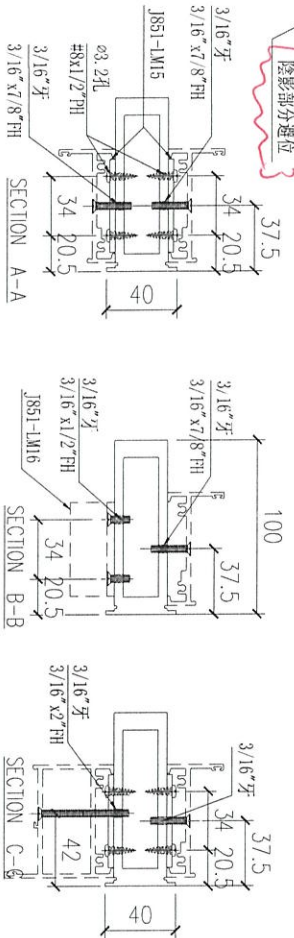
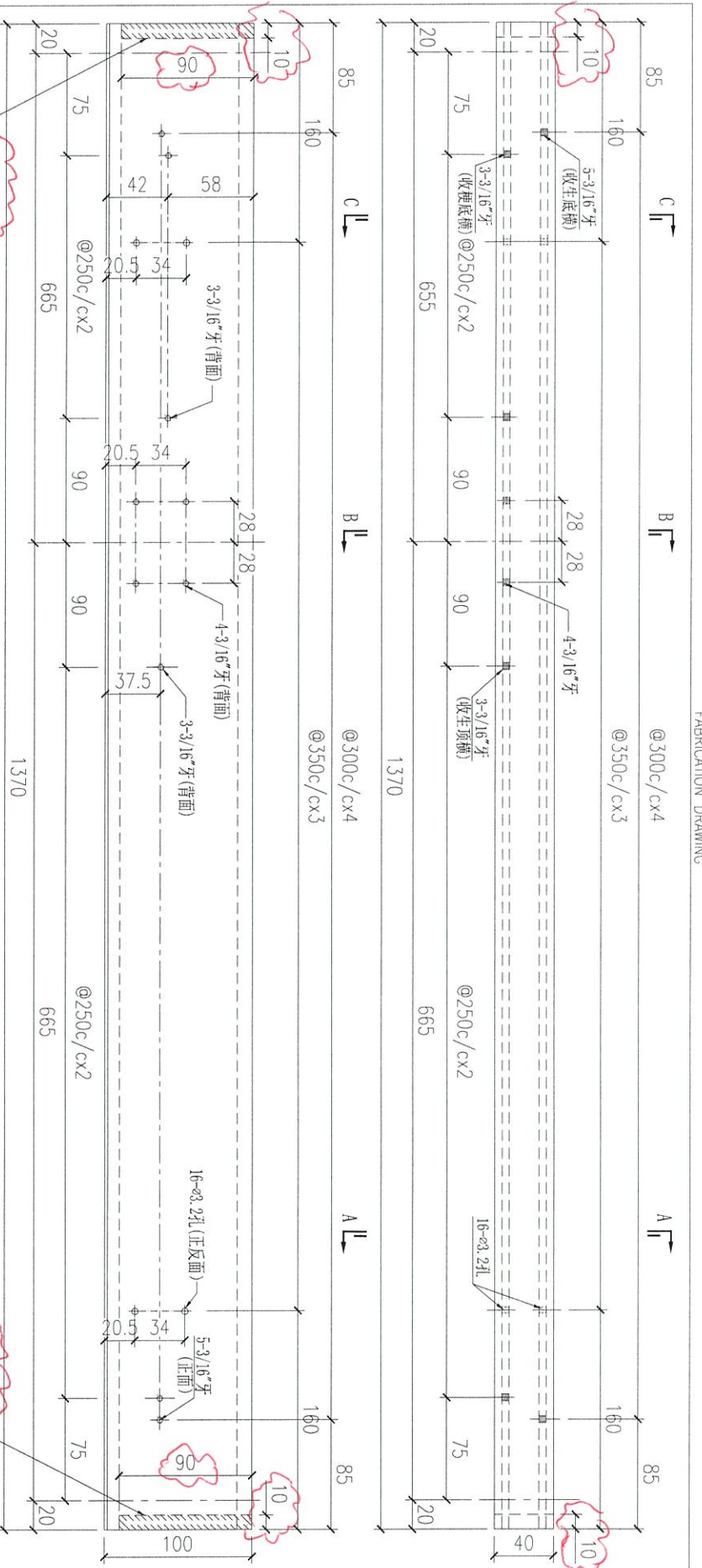
Project Name:	Project No.	Material:	Tolerance:
青衣190	J851	6061-T6	±0.5
Shop Drawing No.	Rev.	Finish:	Projection:
PRE-CAST ALUM. WINDOW & LOUVRE	-	UC35341935C-3	1st Angle
Drawn:	Date:	Site:	Assembly No.
W.E.X	15-02-2020		X85684-03L
			Rev. A

MIDI Aluminium Fabricator Ltd.



Remarks:		Checked: _____		Description: 夹框通, X856840		QTY: _____		Delivery to: _____		Date: _____		Amendments:	
Project Name: 青衣190		Project No: J851		Material: 6061-T6		Tolerance: ±0.5		Factory		Site: _____		Assembly No: X85684-03R	
Shop Drawing No: PRE-CAST ALUM. WINDOW & LOUVRE		Rev: _____		Drawn: W.E.X		Projection:		Rev: _____		Date: 15-02-2020		Rev: _____	
Finish: UC1534193SC-3		Date: 15-02-2020		Finish: _____		Projection:		Rev: _____		Date: _____		Rev: _____	

FABRICATION DRAWING



夹框通, X856840

Remarks:		Checked: -		Description:		QTY: -		Delivery to Rev		Date		Amendments	
Project Name: 青衣190		Project No: J851		Material: 6061-T6		Tolerance: ±0.5		Factory					
Stop Drawing No: PRE-CAST ALUM. WINDOW & LOUVRE		Rev: -		Drawn: W.E.X		Projection:		Site		Assembly No: X85684-05		Rev: A	
		Date: 15-02-2020		Finish: UCT534193SC-3									