



工程指示 / 要求簡箋(E.I.)

工程指示編號：EI / 9997 / 18

修改版次：-

工程編號：J - 837

工程名稱：觀塘裕民坊

工程項目：幕牆 大貨(T2, 7-9/F)(樣板層)

收件人：生統 / 林

發件人：Eric Liu

日期：03/12/2018

要求提供 / 確認 事項：

- | | | |
|------------------------------------|-------------------------------------|-------------------------------|
| <input type="checkbox"/> 初步鋁料 B.M. | <input type="checkbox"/> 加工拆圖，然後生產 | <input type="checkbox"/> 尺寸表 |
| <input type="checkbox"/> 正式鋁料 B.M. | <input type="checkbox"/> 技術上資料 / 指示 | <input type="checkbox"/> 報價 |
| <input type="checkbox"/> 配件 B.M. | <input type="checkbox"/> 樣辦或貨品說明書 | <input type="checkbox"/> 分判合約 |
| <input type="checkbox"/> 其他：_____ | | |

內容：

請按加工圖加工幕牆鋁料送地盤安裝(T2,7-9/F 樣板層用)

請留意：

- 1) 請查看附件，現場石矢鋁模在 SEL 落 200 有骨位，不能鑽預留碼孔，預留碼中要改成 SEL 落 250，大圖正在修改，請修改加工圖企料孔。(附件1)
- 2) 按湛哥要求，加工圖未有顯示不同立面孔位，T2 先批，其餘 T1,3,5 要按附件樣拆圖(樣板層) 謝謝！

請在 2018/ 12 / 10 前完成上列要求。

↑
(附件 2)

附：37 頁加工圖，3 頁

以上項目為：

- 原合約工程包 原合約工程加 / 減賬 新工程報價

原因：-

分發東莞各部門：

- () 生產技術總監 連附件 () 技術部 連附件 林 () 生產部 連附件 () 機械設計部 連附件
 () 採購部 連附件 () 生產統籌部 連附件 林
 () 質檢部 連附件 () 會計部 連附件 () 報關組 連附件 () 其他 楊榮輝 連附件

分發其他分判：

- () 王禮秋 連附件

分發香港各部門：

- () 行政部 連附件 () 會計部 連附件 () 統籌部 連附件 () 工程部地盤科文 連附件 林
 () 採購部 連附件 () QS 部 連附件 () 維修部 連附件 () 其他 _____ 連附件

傳遞編號：

HK 184 / 18

發件人簽署：

項目經理簽署：

圖則登記表
DRAWING REGISTER

工程名稱 Project Title: 觀塘裕民坊 (T2座) 7F~9F 框架式幕牆 (主企+部分小配料拆圖)
工程編號 Project No: J-837

接收日期 Receiving Date (適用於客戶圖則)

年														
月														
日														

分發予 Distributed To

發出日期 Issued Date

年	18													
月	11													
日	30													

圖則編號 Drg. No.	圖則名稱 Drawing Title
SD-ML01	SD中企 (外凹) 加工圖
SD-ML02	雙生企加工圖
SD-MR01	雙生企加工圖
SD-MR02	SD中企 (外凹) 加工圖
G-MS01	生梗企加工圖
G-MS02	生梗企加工圖
G-MS03	雙梗企加工圖
G-MS04	生梗企1加工圖
G-MS05	生梗企加工圖
G-MS06	生梗企加工圖
G-MS07	雙生企1加工圖
G-MS07R	雙生企1加工圖
G-MS08	雙生企1加工圖
G-MS08R	雙生企1加工圖
G-MS09	雙生企1加工圖
G-MS10	雙生企1加工圖
G-MS10R	雙生企1加工圖
G-MS09R	雙生企1加工圖
G-MS11	生梗企加工圖
G-MS11R	生梗企加工圖
G-MS12	雙生企1加工圖
ZS-U01	SD中柱底座加工圖
ZS-U01R	SD中柱底座加工圖
ZS-SE1	雙生托加工圖
ZS-SE1R	雙生托加工圖

修訂編號
Revision No.

1	-													
2	-													
3	-													
4	-													
5	-													
6	-													
7	-													
8	-													
9	-													
10	-													
11	-													
12	-													
13	-													
14	-													
15	-													
16	-													
17	-													
18	-													
19	-													
20	-													
21	-													
22	-													
23	-													
24	-													
25	-													

圖則登記表
DRAWING REGISTER

工程名稱 Project Title: 觀塘裕民坊 (T2座) 7F~9F 框架式幕牆 (主企+部分小配料拆圖)
工程編號 Project No: J-837

接收日期 Receiving Date (適用於客戶圖則)

年										
月										
日										

分發予 Distributed To

發出日期 Issued Date

年	18									
月	11									
日	30									

圖則編號 Drg. No.	圖則名稱 Drawing Title
LJ-C01	鋁角加工圖
LJ-C01R	鋁角加工圖
LJ-C02	鋁角加工圖
LJ-C02R	鋁角加工圖
LJ-C03	鋁角加工圖
LJ-C03R	鋁角加工圖
SC-AL03	鋁角加工圖
SC-AL04	鋁角加工圖
Z-A01	Z字碼加工圖
W-TX1	雙梗企套芯加工圖
W-TX2	生梗企套芯加工圖
W-TX3	雙生企套芯加工圖

修訂編號
Revision No.

26	-									
27	-									
28	-									
29	-									
30	-									
31	-									
32	-									
33	-									
34	-									
35	-									
36	-									
37	-									

香港青洲英坭有限公司



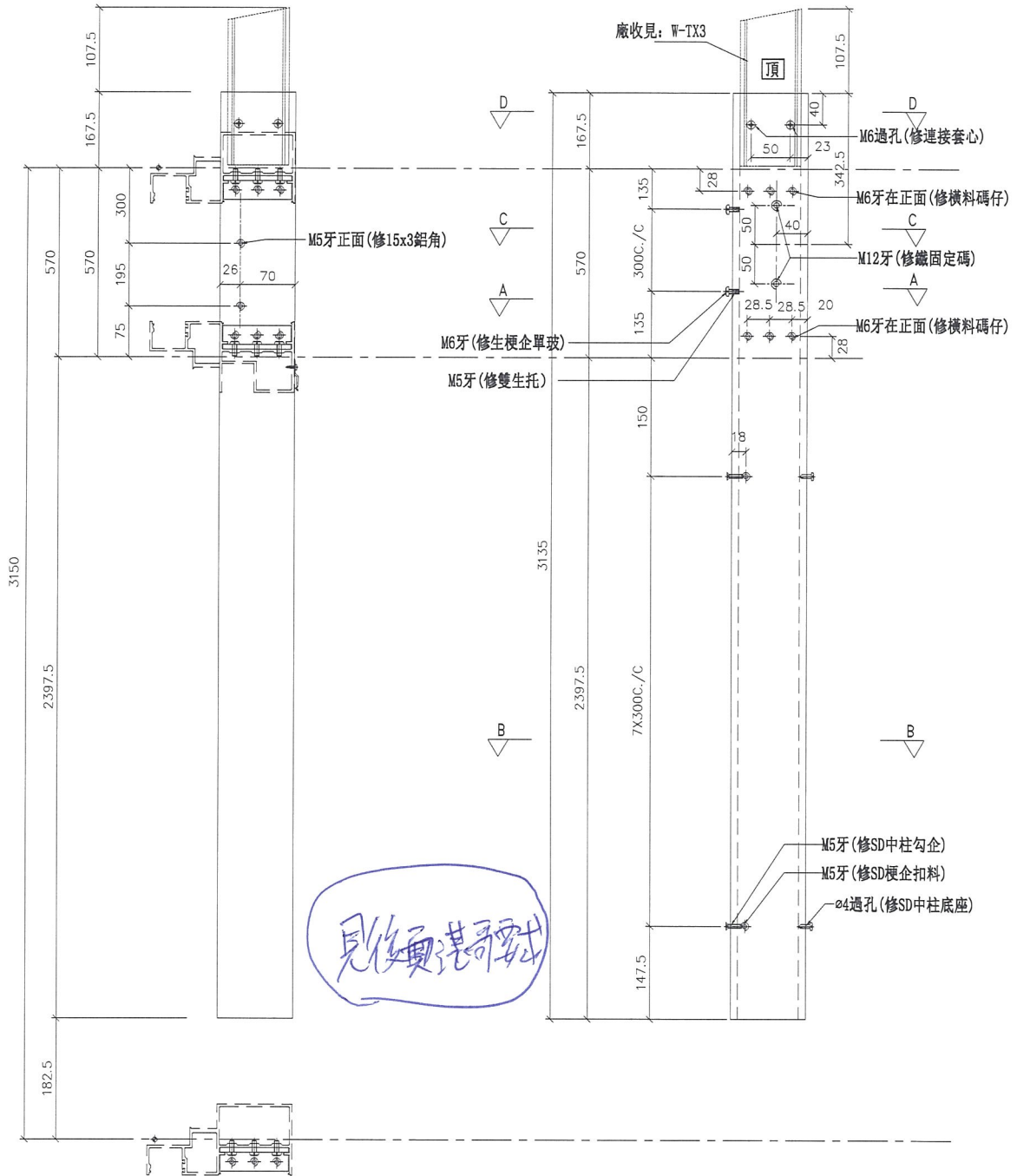
美特鋁質有限公司
MIDI Aluminium Fabricator Ltd.

工程號 J-837 地盤 觀塘裕民坊

數量	位置	樓層			
3	T2CW-H-1	7F~9F	3	T2CW-N-1	7F~9F
6	T2CW-G-2	7F~9F	3	T2CW-M-2	7F~9F
3	T2CW-E-2	7F~9F	3	T2CW-M-1	7F~9F
3	T2CW-E-1	7F~9F	3	T2CW-L-2	7F~9F
3	T2CW-C-1	7F~9F	3	T2CW-K-1	7F~9F
6	T2CW-A-1	7F~9F	6	T2CW-J-1	7F~9F

左SD生右SD梗

室外
OUTSIDE



名稱	SD中企 (外凹)	制圖	邱紅	2018. 11. 16	修改		
材料	X85548	復核	謝永林	2018. 11. 29	日期		
顏色	EC-DG-S332054 (3塗)	批準			圖號	SD-ML01	



美特鋁質有限公司
MIDI Aluminium Fabricator Ltd.

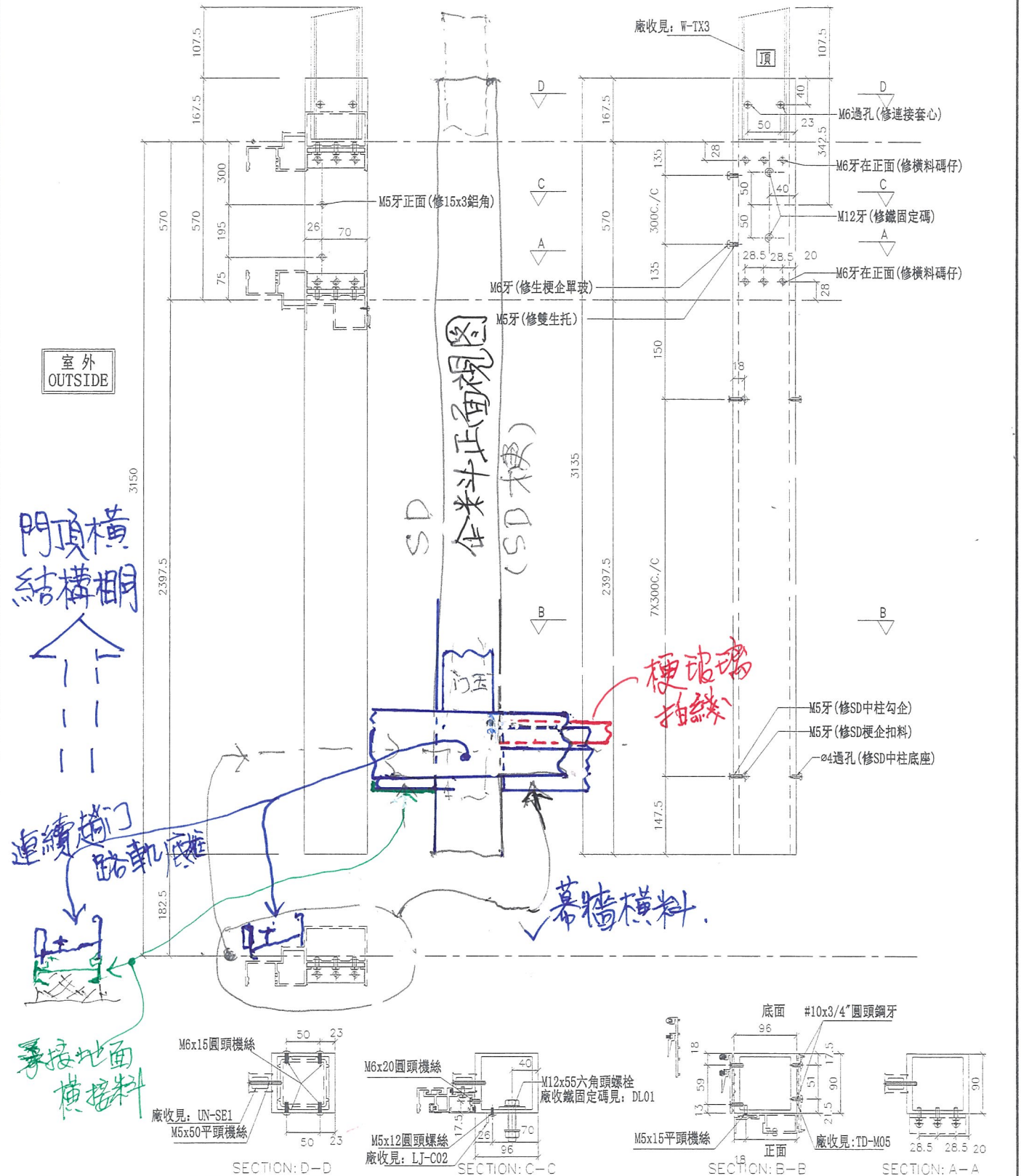
工程號 J-837 地盤 觀塘裕民坊

港哥意見:

數量	位置	樓層
3	T2CW-H-1	7F~9F
6	T2CW-G-2	7F~9F
3	T2CW-E-2	7F~9F
3	T2CW-E-1	7F~9F
3	T2CW-C-1	7F~9F
6	T2CW-A-1	7F~9F

3	T2CW-N-1	7F~9F
3	T2CW-M-2	7F~9F
3	T2CW-M-1	7F~9F
3	T2CW-L-2	7F~9F
3	T2CW-K-1	7F~9F
6	T2CW-J-1	7F~9F

左SD生右SD梗



名稱	SD中企 (外凹)	制圖	邱紅	2018. 11. 16	修改	
材料	X85548	復核	謝永林	2018. 11. 29	日期	
顏色	EC-DG-S332054 (3塗)	批準			圖號	SD-ML01



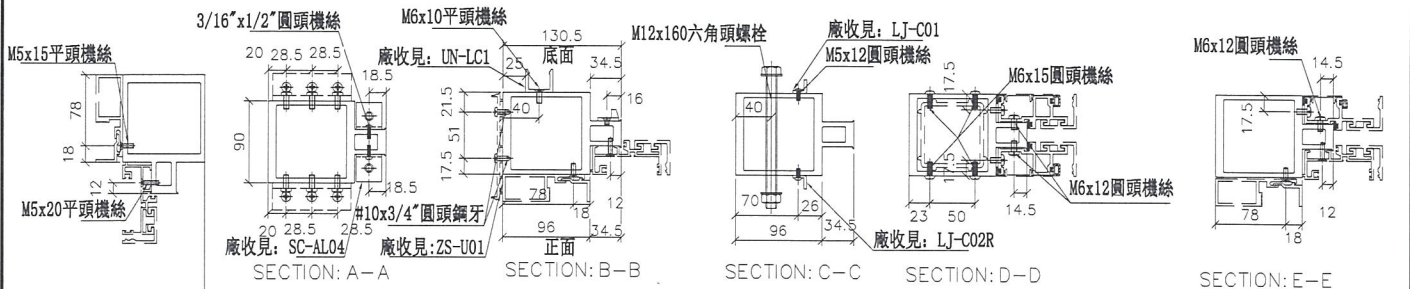
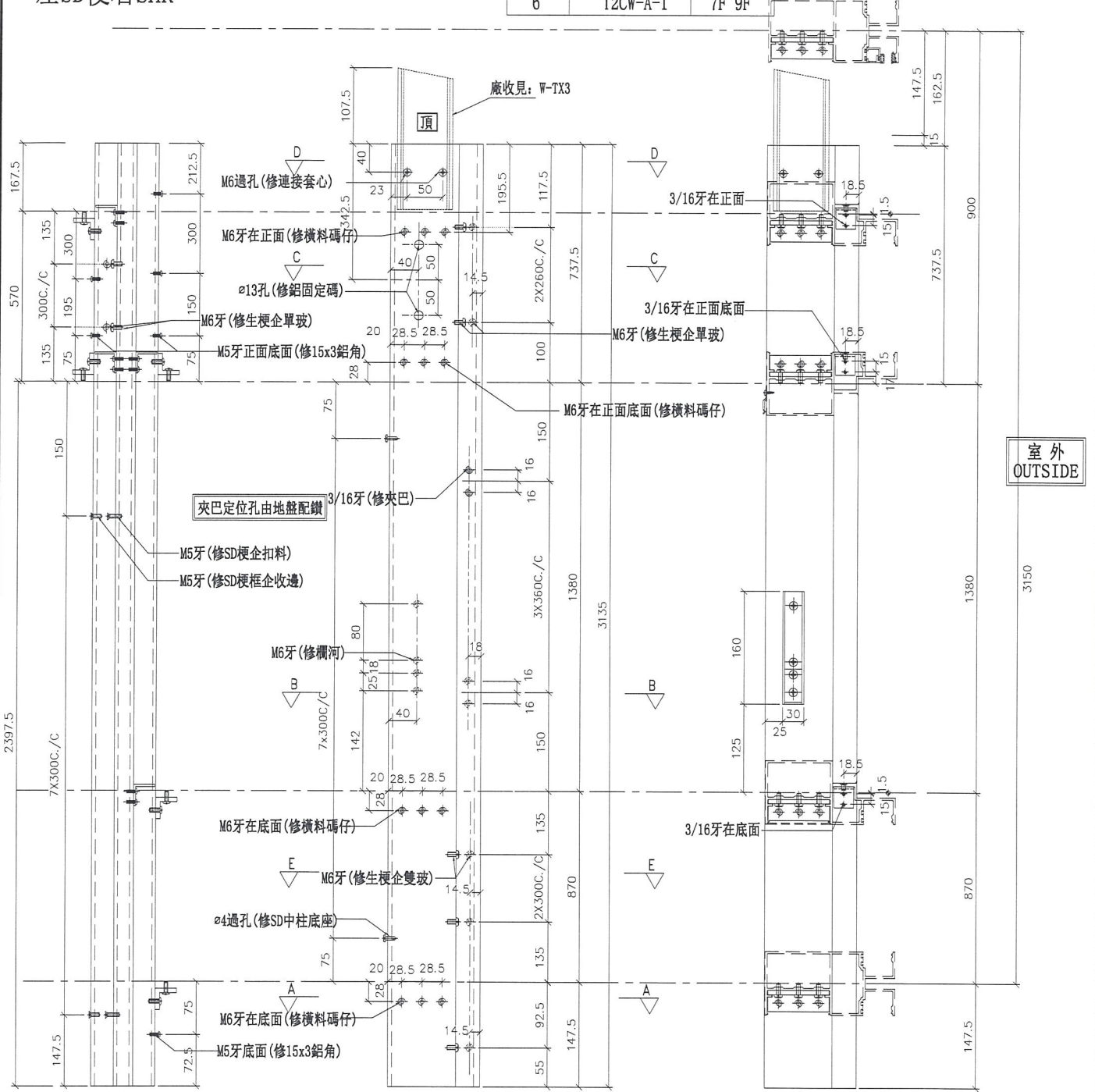
美特鋁質有限公司
MIDI Aluminium Fabricator Ltd.

工程號 J-837 地盤 觀塘裕民坊

數量	位置	樓層
3	T2CW-H-1	7F~9F
3	T2CW-G-2	7F~9F
6	T2CW-E-2	7F~9F
3	T2CW-E-1	7F~9F
3	T2CW-C-1	7F~9F
6	T2CW-A-1	7F~9F

3	T2CW-N-1	7F~9F
3	T2CW-M-2	7F~9F
3	T2CW-M-1	7F~9F
3	T2CW-L-2	7F~9F
3	T2CW-K-1	7F~9F
6	T2CW-J-1	7F~9F

左SD梗右SHR



名稱	雙生企	制圖	邱紅	2018. 11. 16	修改	
材料	X85547	復核	謝永林	2018. 11. 29	日期	
顏色	EC-DG-S332054 (3塗)	批準			圖號	SD-ML02



美特鋁質 有限公司
MIDI Aluminium Fabricator Ltd.

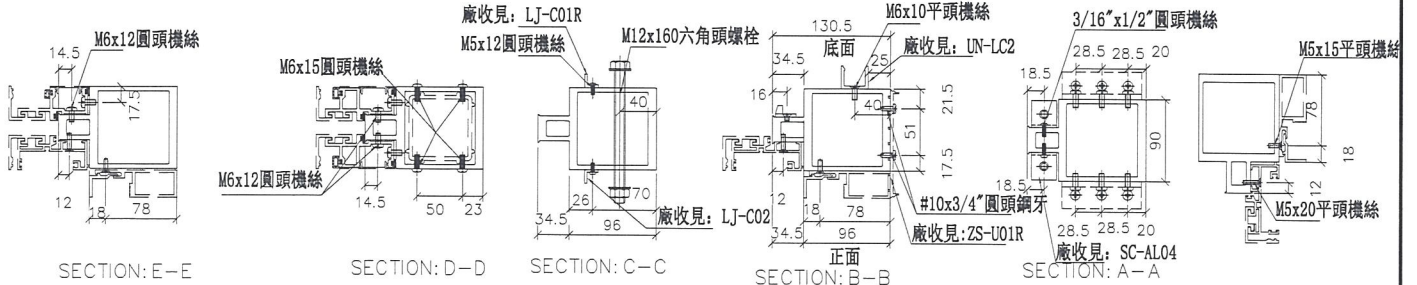
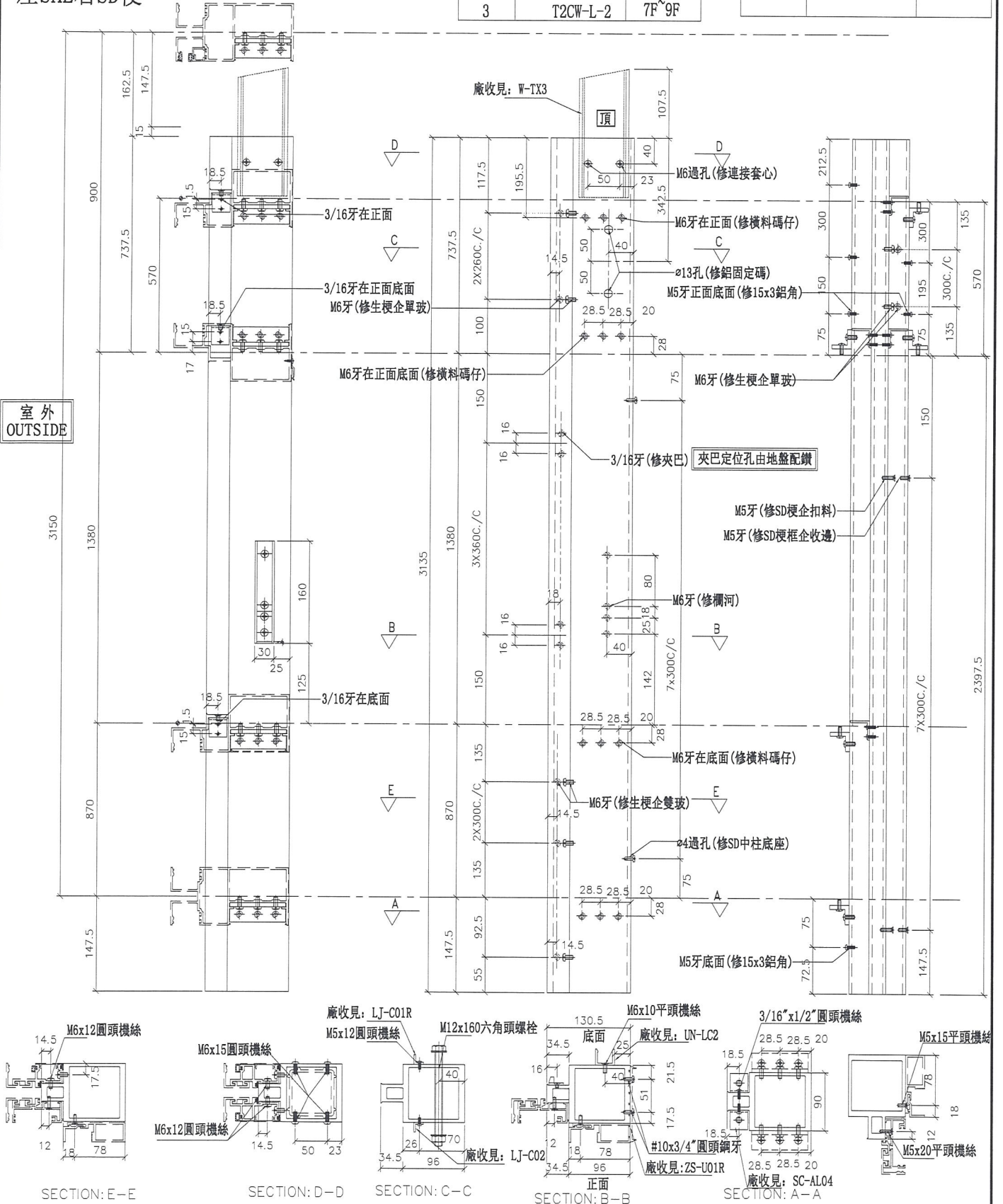
工程號 J-837

地盤 觀塘裕民坊

數量	位置	樓層
3	T2CW-H-1	7F~9F
3	T2CW-F-2	7F~9F
3	T2CW-F-1	7F~9F
3	T2CW-D-1	7F~9F
6	T2CW-B-2	7F~9F
3	T2CW-L-2	7F~9F

3	T2CW-K-1	7F~9F

左SHL右SD梗



名稱	雙生企	制圖	邱紅	2018.11.16	修改	
材料	X85547	復核	謝永林	2018.11.29	日期	
顏色	EC-DG-S332054 (3塗)	批準			圖號	SD-MR01

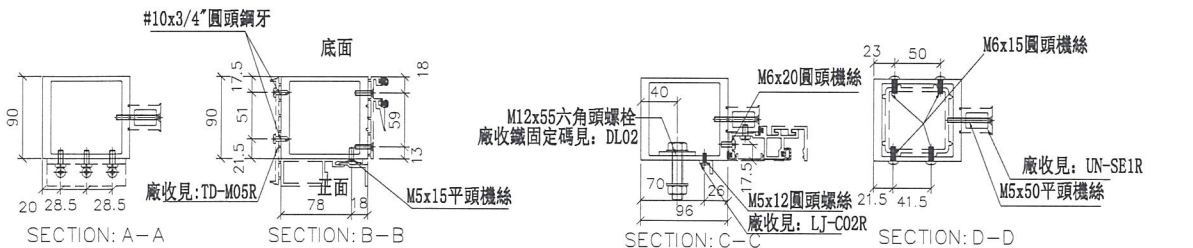
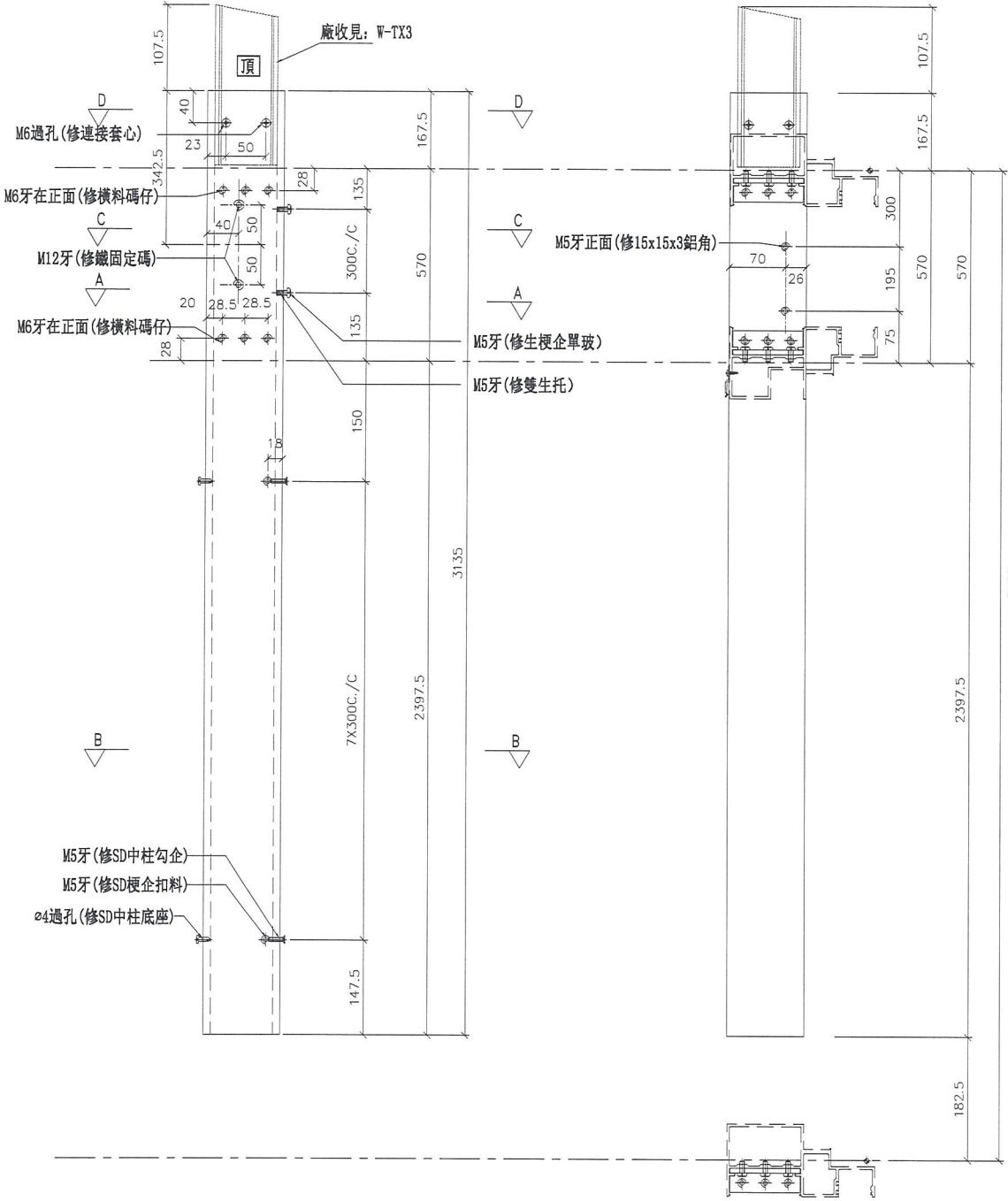


美特鋁質有限公司
MIDI Aluminium Fabricator Ltd.

工程號 J-837 地盤 觀塘裕民坊

左SD梗右SD生

數量	位置	樓層	3	T2CW-K-1	7F~9F
3	T2CW-H-1	7F~9F			
3	T2CW-F-2	7F~9F			
3	T2CW-F-1	7F~9F			
3	T2CW-D-1	7F~9F			
6	T2CW-B-2	7F~9F			
3	T2CW-L-2	7F~9F			



名稱	SD中企(外凹)	制圖	邱紅	2018.11.16	修改		
材料	X85548	復核	謝永林	2018.11.29	日期		
顏色	EC-DG-S332054 (3塗)	批准			圖號	SD-MR02	

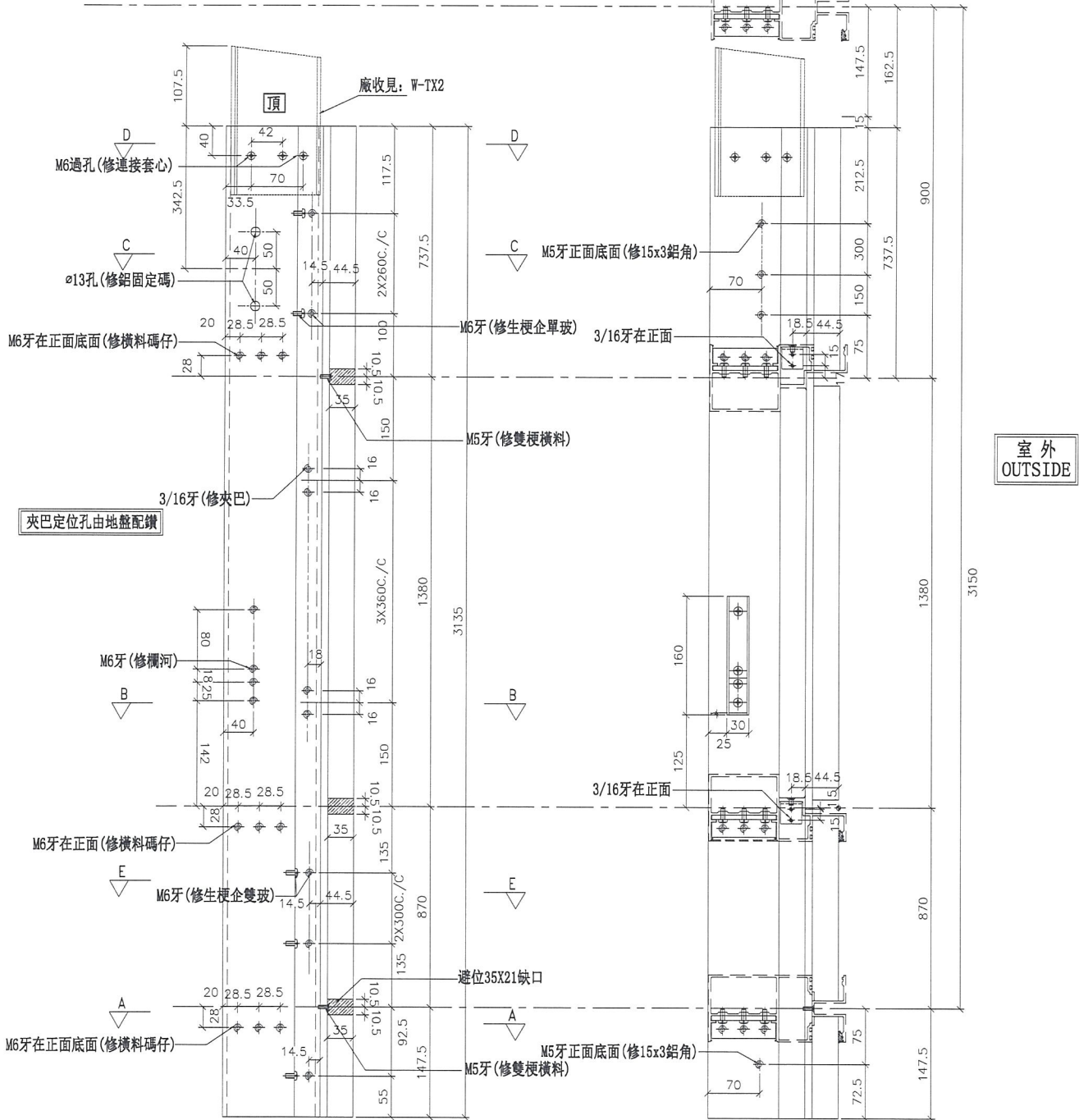


美特鋁質有限公司
MIDI Aluminium Fabricator Ltd.

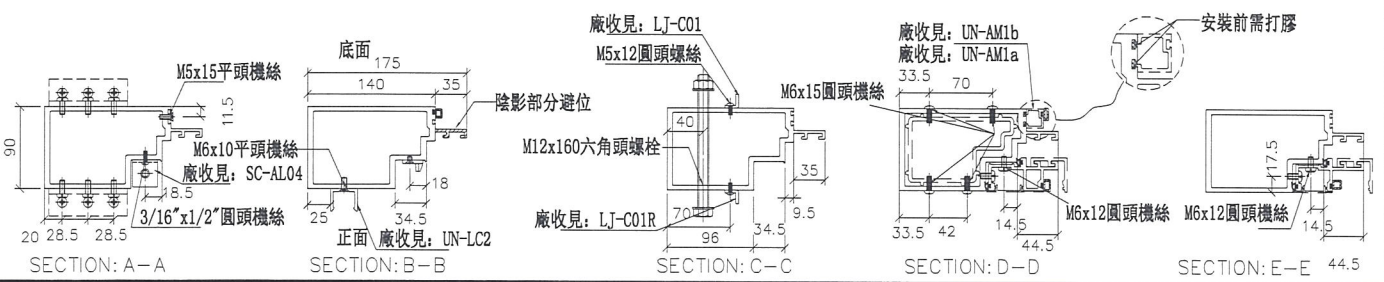
工程號 J-837 地盤 觀塘裕民坊

左SHL右梗窗

數量	位置	樓層	3	T2CW-A-1	7F~9F
3	T2CW-H-1	7F~9F	3	T2CW-N-2	7F~9F
3	T2CW-F-1	7F~9F	3	T2CW-M-3	7F~9F
3	T2CW-C-2	7F~9F	3	T2CW-M-2	7F~9F
3	T2CW-B-2	7F~9F	3	T2CW-L-1	7F~9F
3	T2CW-B-1	7F~9F	3	T2CW-H-2	7F~9F
3	T2CW-A-2	7F~9F			



室外
OUTSIDE



名稱	生梗企	制圖	邱紅	2018.11.16	修改			
材料	X85546	復核	謝永林	2018.11.29	日期			
顏色	EC-DG-S332054 (3塗)	批准			圖號	G-MS02		



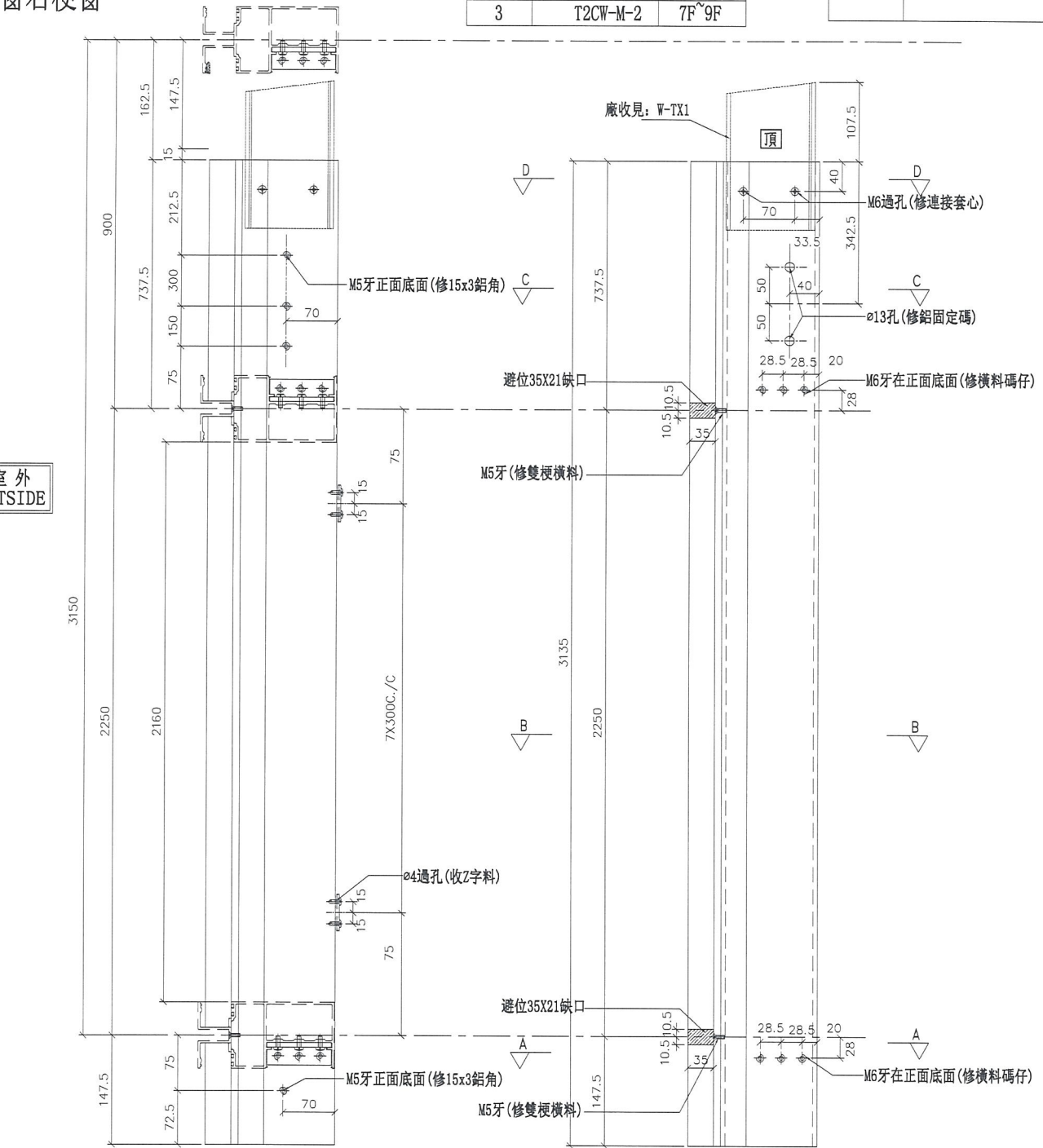
美特鋁質有限公司
MIDI Aluminium Fabricator Ltd.

工程號 J-837 地盤 觀塘裕民坊

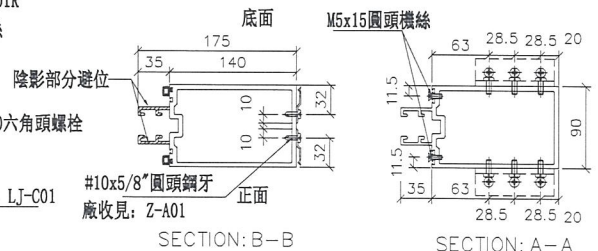
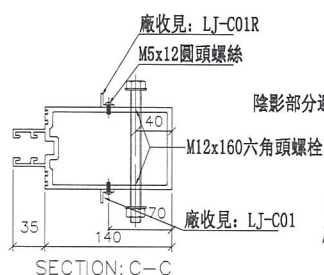
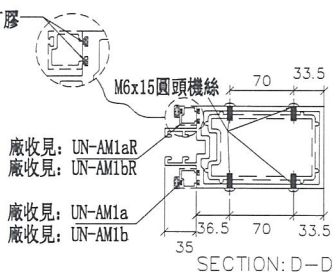
左梗窗右梗窗

數量	位置	樓層
3	T2CW-H-1	7F~9F
3	T2CW-C-2	7F~9F
3	T2CW-B-2	7F~9F
3	T2CW-A-1	7F~9F
3	T2CW-N-2	7F~9F
3	T2CW-M-2	7F~9F

室外
OUTSIDE



安裝前需打膠



名稱	雙梗企	制圖	邱紅	2018. 11. 16	修改		
材料	X85545	復核	謝永林	2018. 11. 29	日期		
顏色	EC-DG-S332054 (3塗)	批准			圖號	G-MS03	



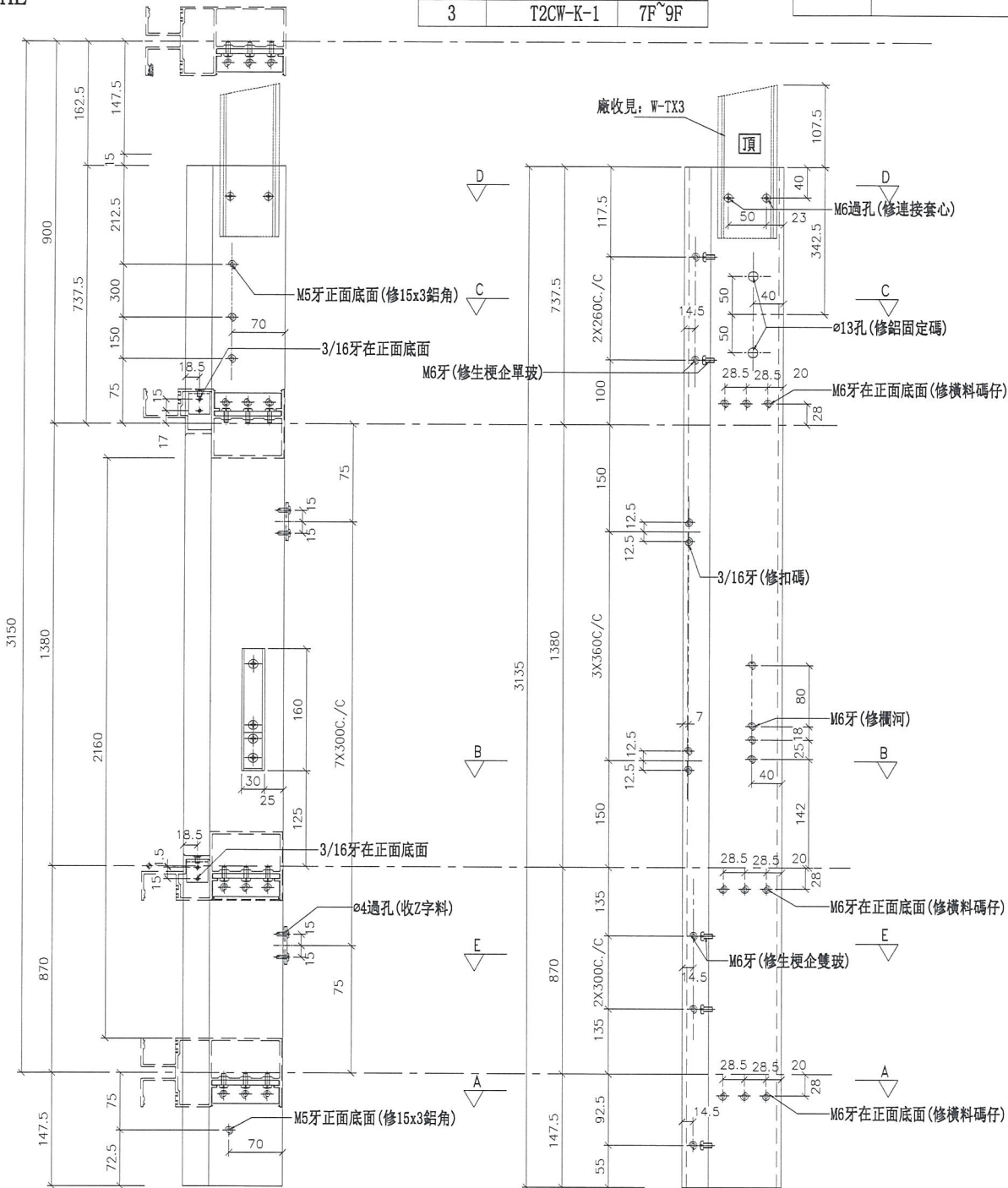
美特鋁質 有限公司
MIDI Aluminium Fabricator Ltd.

工程號 J-837 地盤 觀塘裕民坊

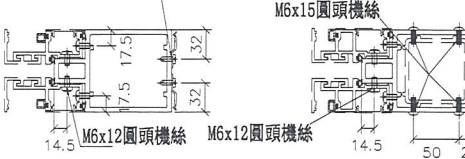
數量	位置	樓層
6	T2CW-H-1	7F~9F
3	T2CW-B-2	7F~9F
3	T2CW-A-1	7F~9F
3	T2CW-M-2	7F~9F
3	T2CW-L-2	7F~9F
3	T2CW-K-1	7F~9F

左SHR右SHL

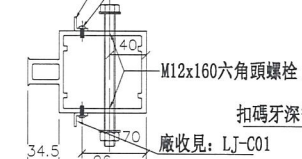
室外
OUTSIDE



#10x5/8"圓頭鋼牙
廠收見: Z-A01



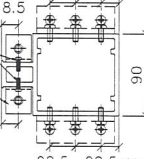
廠收見: LJ-C01R
M6x12圓頭螺絲



廠收見: UN-LC2
3/16"x1/2"圓頭機絲



廠收見: UN-LC1
M6x10平頭機絲



名稱	雙生企1	制圖	邱紅	2018. 11. 16	修改		
材料	X85550	復核	謝永林	2018. 11. 29	日期		
顏色	EC-DG-S332054 (3塗)	批準			圖號	G-MS04	

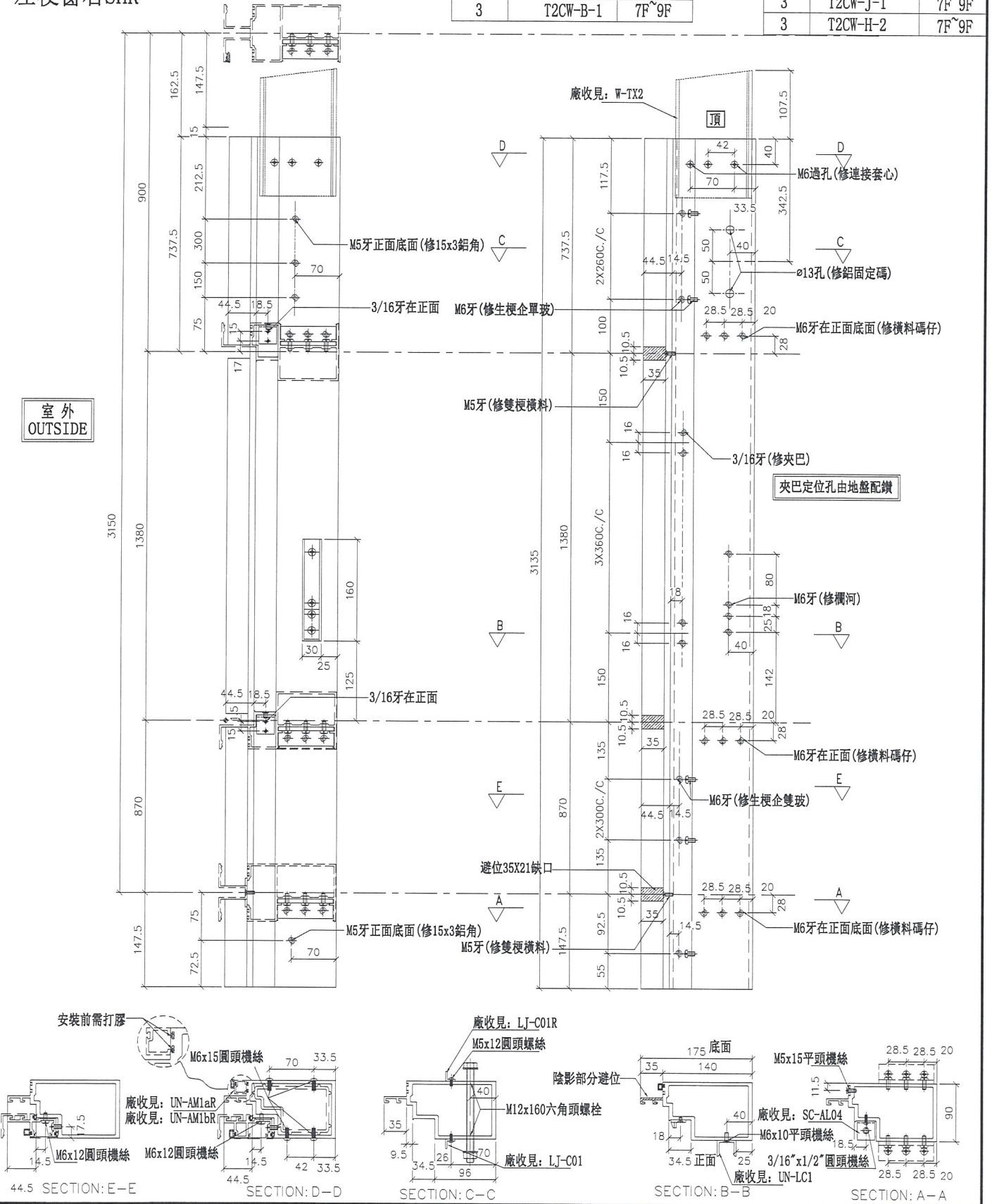


美特鋁質 有限公司
MIDI Aluminium Fabricator Ltd.

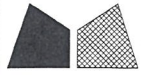
工程號 J-837 地盤 觀塘裕民坊

左梗窗右SHR

數量	位置	樓層			
3	T2CW-H-1	7F~9F	3	T2CW-A-2	7F~9F
3	T2CW-G-2	7F~9F	3	T2CW-A-1	7F~9F
3	T2CW-E-2	7F~9F	3	T2CW-N-2	7F~9F
3	T2CW-C-2	7F~9F	6	T2CW-M-3	7F~9F
3	T2CW-B-2	7F~9F	3	T2CW-M-2	7F~9F
3	T2CW-B-1	7F~9F	3	T2CW-K-2	7F~9F
			3	T2CW-J-1	7F~9F
			3	T2CW-H-2	7F~9F



名稱	生梗企	制圖	邱紅	2018. 11. 16	修改		
材料	X85546	復核	謝永林	2018. 11. 29	日期		
顏色	EC-DG-S332054 (3塗)	批準			圖號	G-MS05	

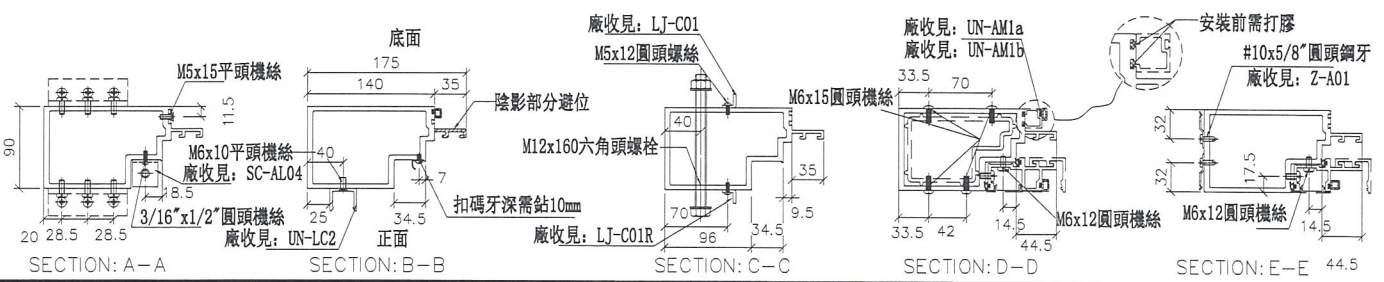
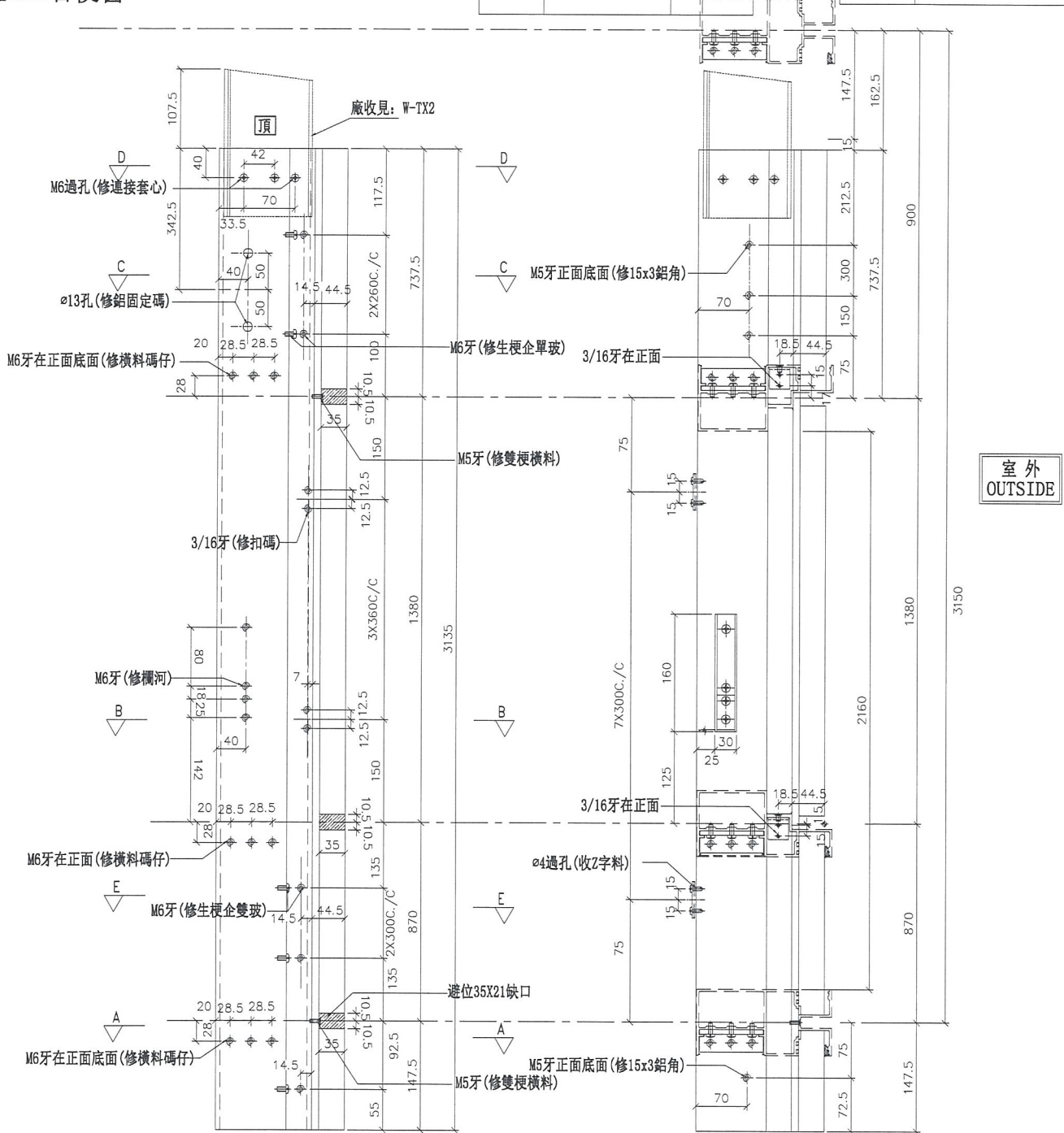


美特鋁質 有限公司
MIDI Aluminium Fabricator Ltd.

工程號 J-837 地盤 觀塘裕民坊

數量	位置	樓層
3	T2CW-G-2	7F~9F
3	T2CW-E-2	7F~9F
3	T2CW-J-1	7F~9F

左SHR右梗窗



名稱	生梗企	制圖	邱紅	2018.11.16	修改	
材料	X85546	復核	謝永林	2018.11.29	日期	
顏色	EC-DG-S332054 (3塗)	批準			圖號	G-MS06



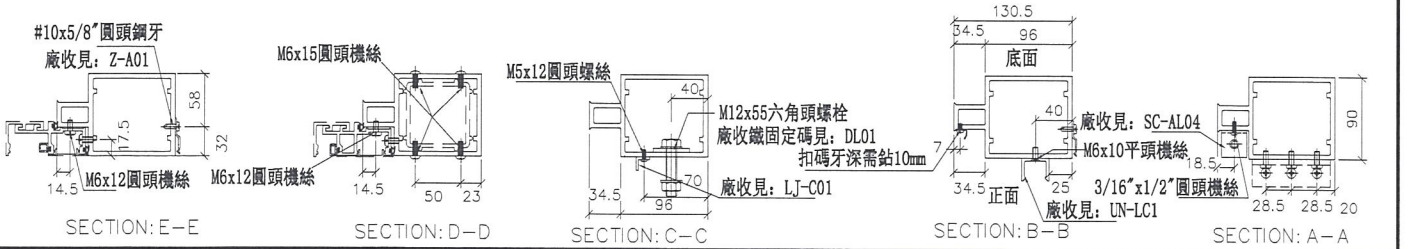
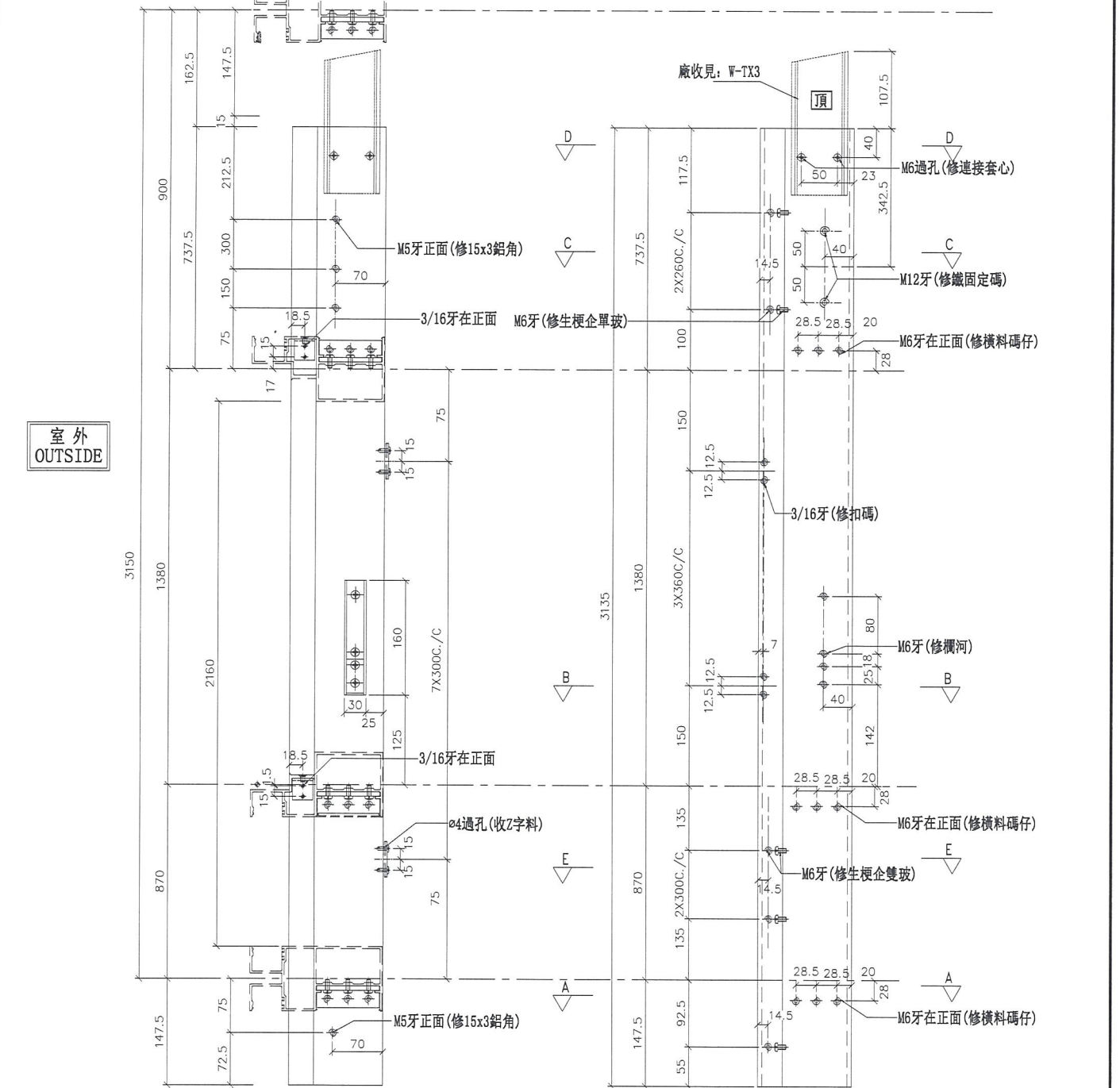
美特鋁質 有限公司
MIDI Aluminium Fabricator Ltd.

工程號 J-837 地盤 觀塘裕民坊

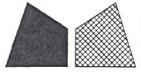
數量	位置	樓層
3	T2CW-F-2	7F~9F
3	T2CW-D-1	7F~9F
3	T2CW-B-2	7F~9F
3	T2CW-B-1	7F~9F
3	T2CW-A-2	7F~9F
3	T2CW-M-3	7F~9F

3	T2CW-H-2	7F~9F

左靠牆 (SHL)



名稱	雙生企1	制圖	邱紅	2018.11.16	修改		
材料	X85550	復核	謝永林	2018.11.29	日期		
顏色	EC-DG-S332054 (3塗)	批準			圖號	G-MS07	



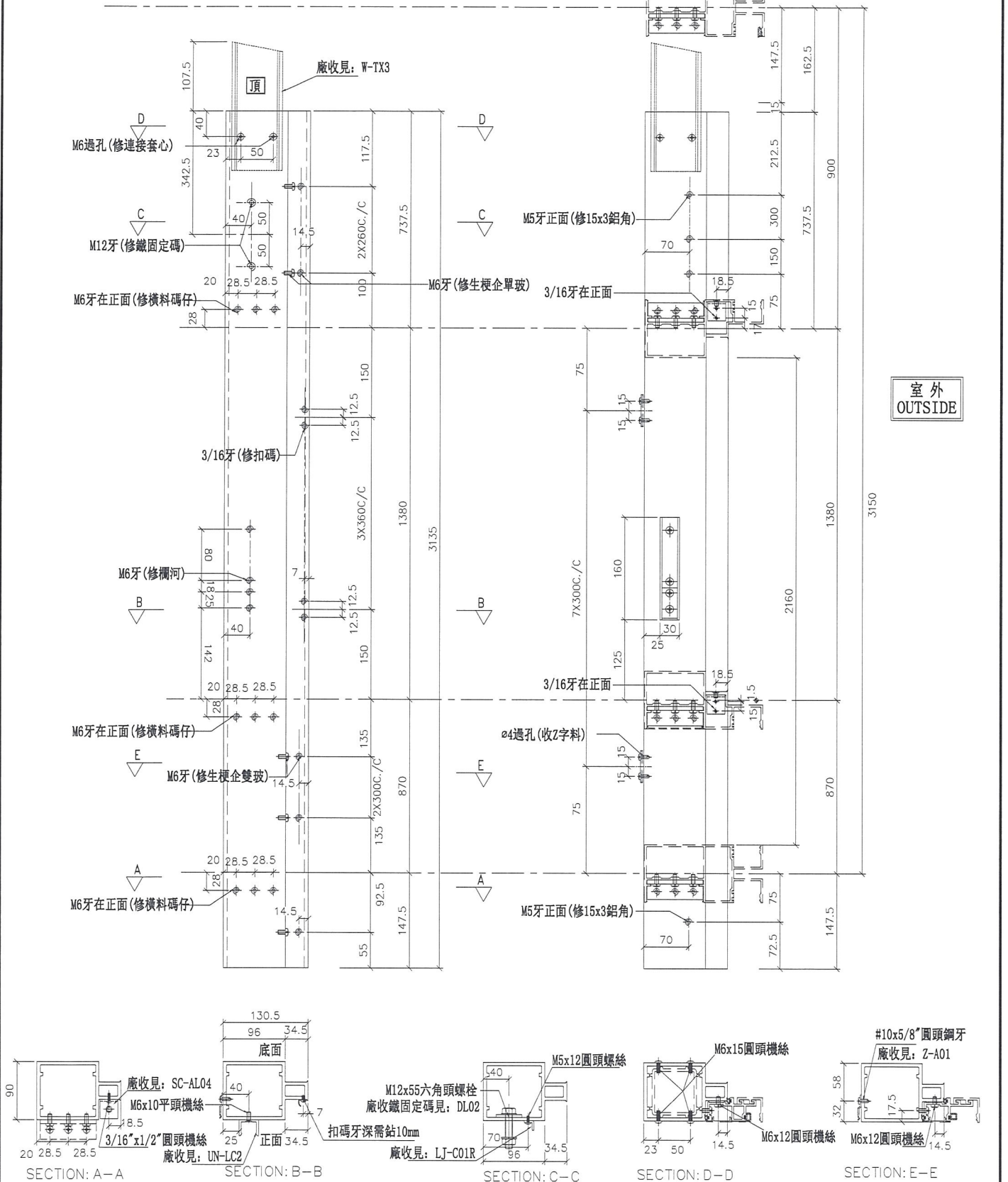
美特鋁質有限公司
MIDI Aluminium Fabricator Ltd.

工程號 J-837 地盤 觀塘裕民坊

右靠牆 (SHR)

數量	位置	樓層
3	T2CW-G-2	7F~9F
3	T2CW-E-1	7F~9F
3	T2CW-C-1	7F~9F
3	T2CW-B-1	7F~9F
3	T2CW-A-2	7F~9F
3	T2CW-A-1	7F~9F

3	T2CW-N-1	7F~9F
6	T2CW-M-3	7F~9F
3	T2CW-H-2	7F~9F



名稱	雙生企1	制圖	邱紅	2018.11.16	修改		
材料	X85550	復核	謝永林	2018.11.29	日期		
顏色	EC-DG-S332054 (3塗)	批准			圖號	G-MS07R	



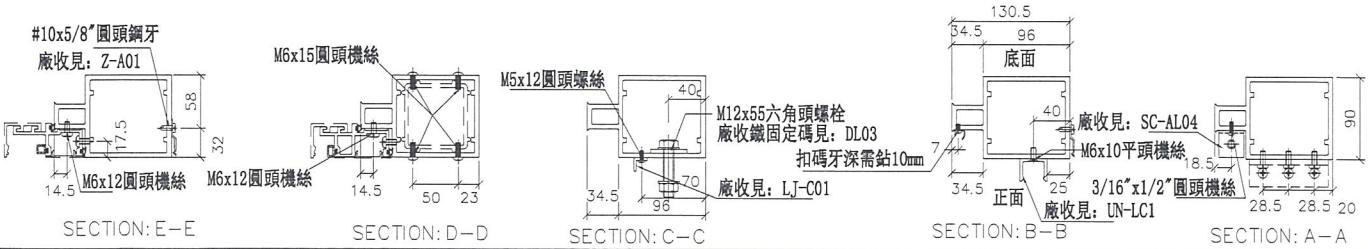
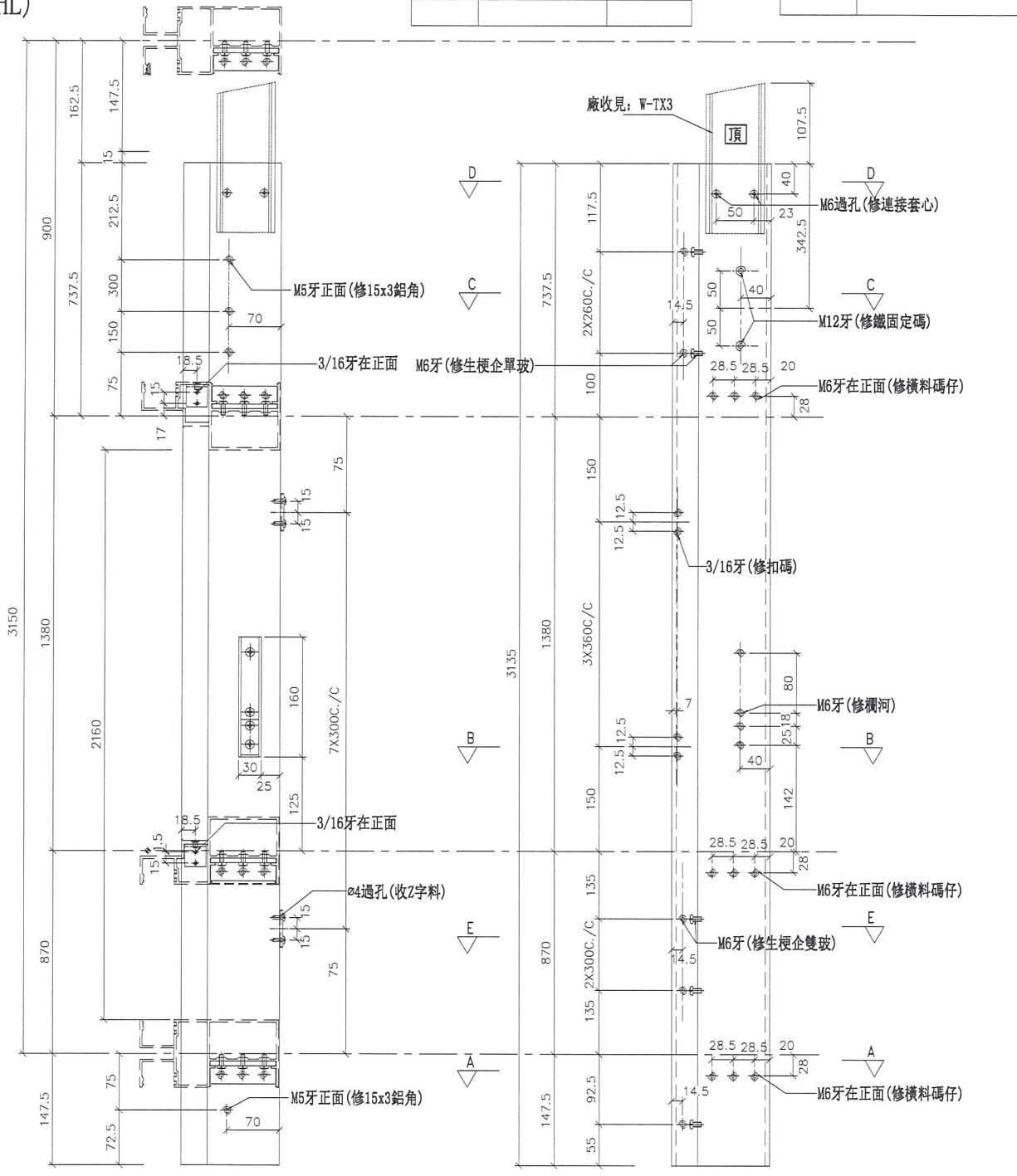
美特鋁質有限公司
MIDI Aluminium Fabricator Ltd.

數量	位置	樓層
3	T2CW-F-1	7F~9F
3	T2CW-L-1	7F~9F

工程號 J-837 地盤 觀塘裕民坊

左靠牆 (SHL)

室外
OUTSIDE



名稱	雙生企1	制圖	邱紅	2018. 11. 16	修改		
材料	X85550	復核	謝永林	2018. 11. 29	日期		
顏色	EC-DG-S332054 (3塗)	批准			圖號	G-MS08	

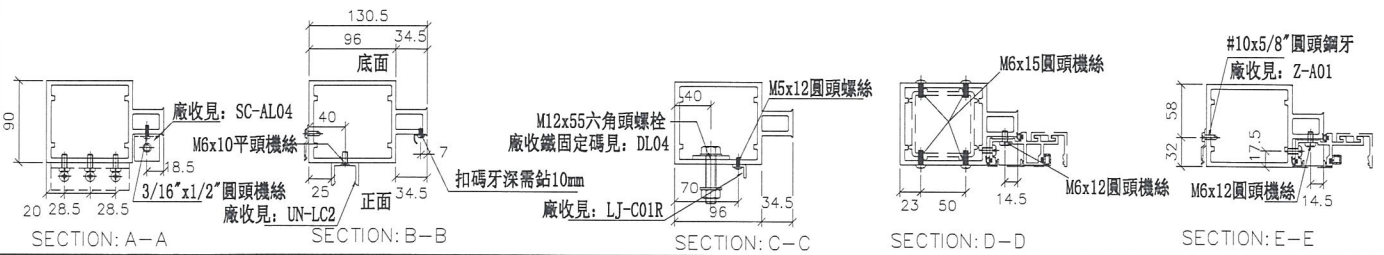
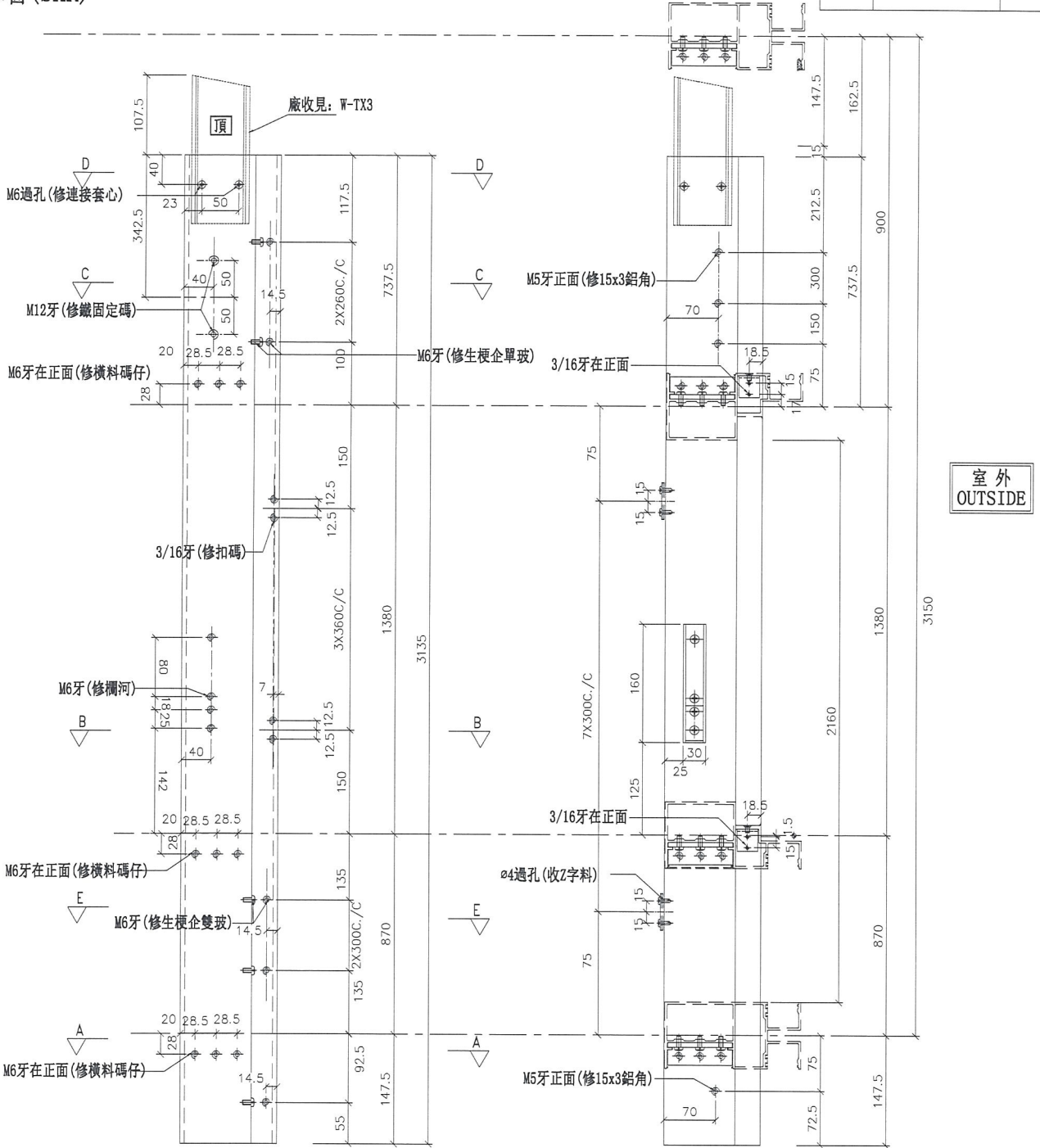


美特鋁質有限公司
MIDI Aluminium Fabricator Ltd.

數量	位置	樓層	6	T2CW-J-1	7F~9F
3	T2CW-G-2	7F~9F			
3	T2CW-E-2	7F~9F			
3	T2CW-N-2	7F~9F			
3	T2CW-M-1	7F~9F			
3	T2CW-K-2	7F~9F			

工程號 J-837 地盤 觀塘裕民坊

右靠牆(SHR)



名稱	雙生企1	制圖	邱紅	2018.11.16	修改			
材料	X85550	復核	謝永林	2018.11.29	日期			
顏色	EC-DG-S332054 (3塗)	批准			圖號	G-MS08R		

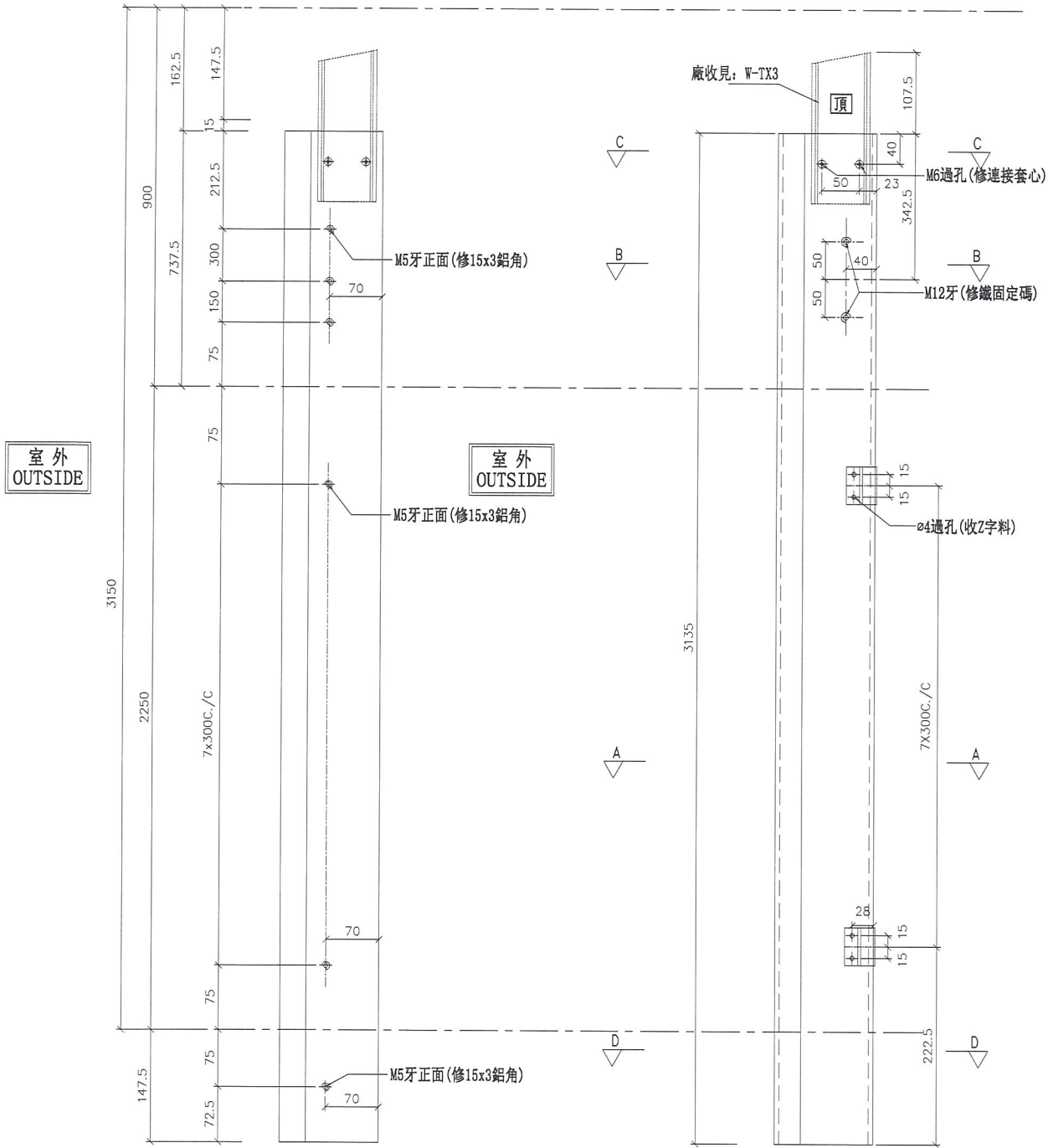


美特鋁質有限公司
MIDI Aluminium Fabricator Ltd.

數量	位置	樓層
3	T2CW-C-2	7F~9F
3	T2CW-B-2	7F~9F

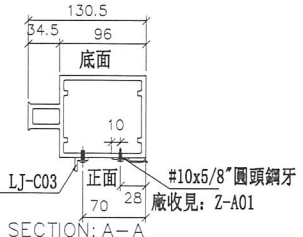
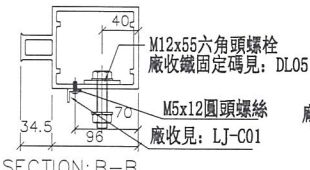
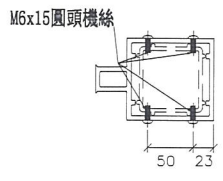
工程號 J-837 地盤 觀塘裕民坊

(左邊) 雙主企位



室外
OUTSIDE

室外
OUTSIDE



名稱	雙生企1	制圖	邱紅	2018. 11. 16	修改		
材料	X85550	復核	謝永林	2018. 11. 29	日期		
顏色	EC-DG-S332054 (3塗)	批準			圖號	G-MS09	

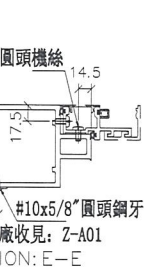
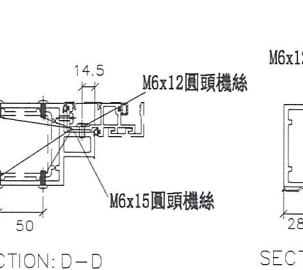
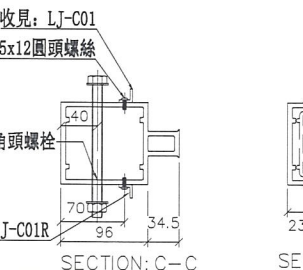
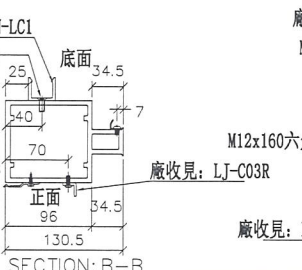
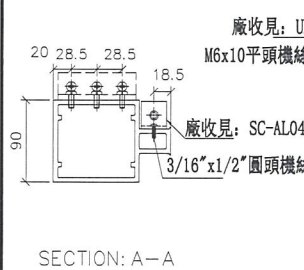
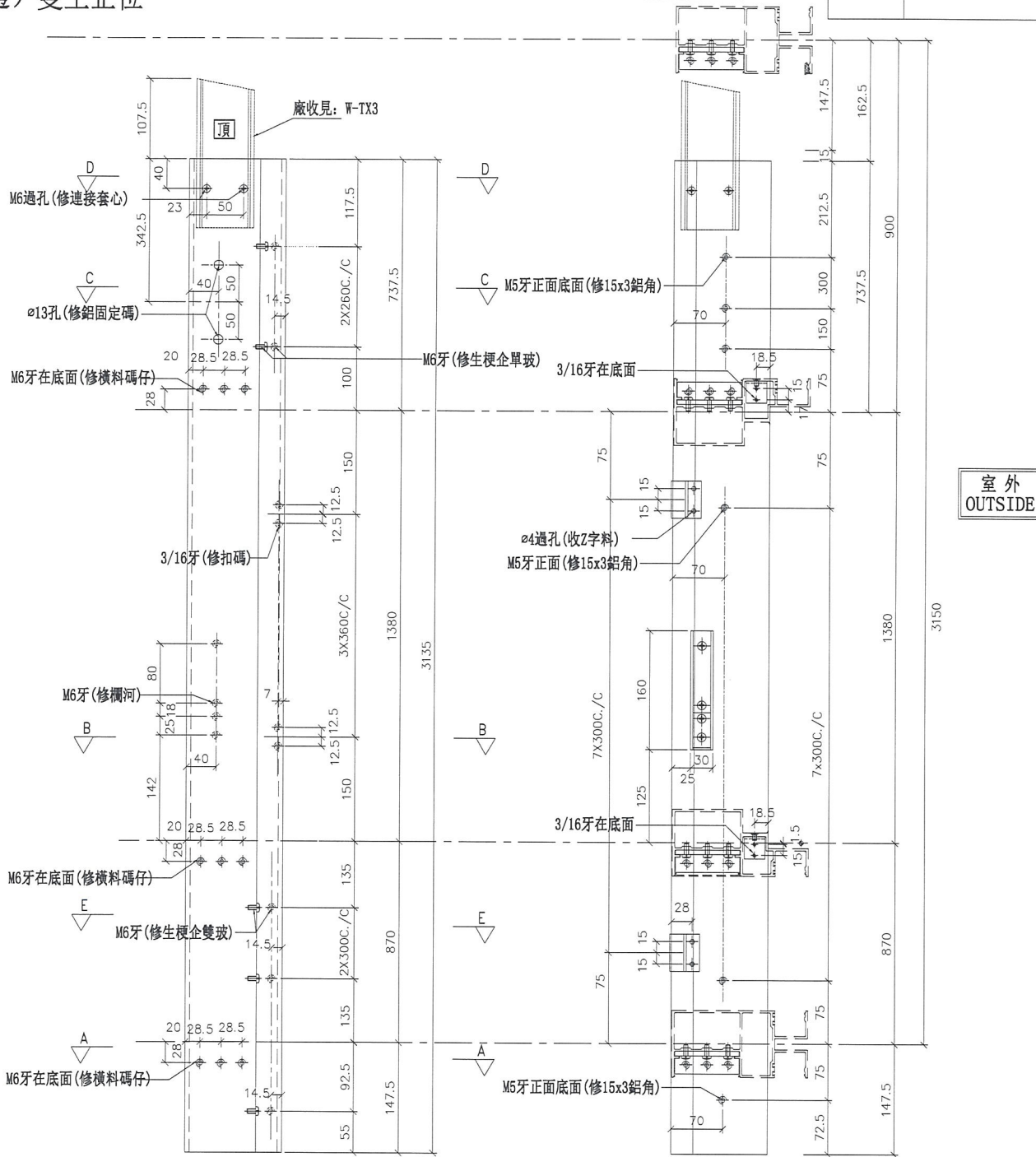


美特鋁質有限公司
MIDI Aluminium Fabricator Ltd.

數量	位置	樓層
3	T2CW-C-2	7F~9F
3	T2CW-B-2	7F~9F

工程號 J-837 地盤 觀塘裕民坊

(左邊) 雙主企位



名稱	雙生企1	制圖	邱紅	2018. 11. 16	修改		
材料	X85550	復核	謝永林	2018. 11. 29	日期		
顏色	EC-DG-S332054 (3塗)	批准			圖號	G-MS10	



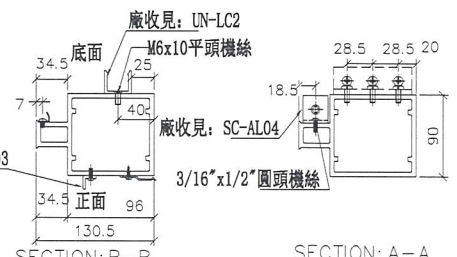
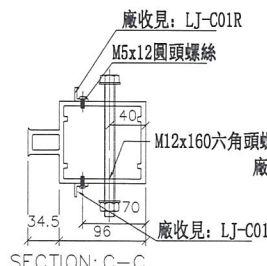
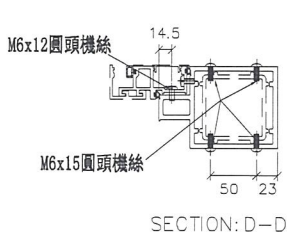
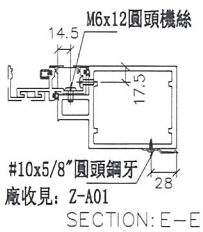
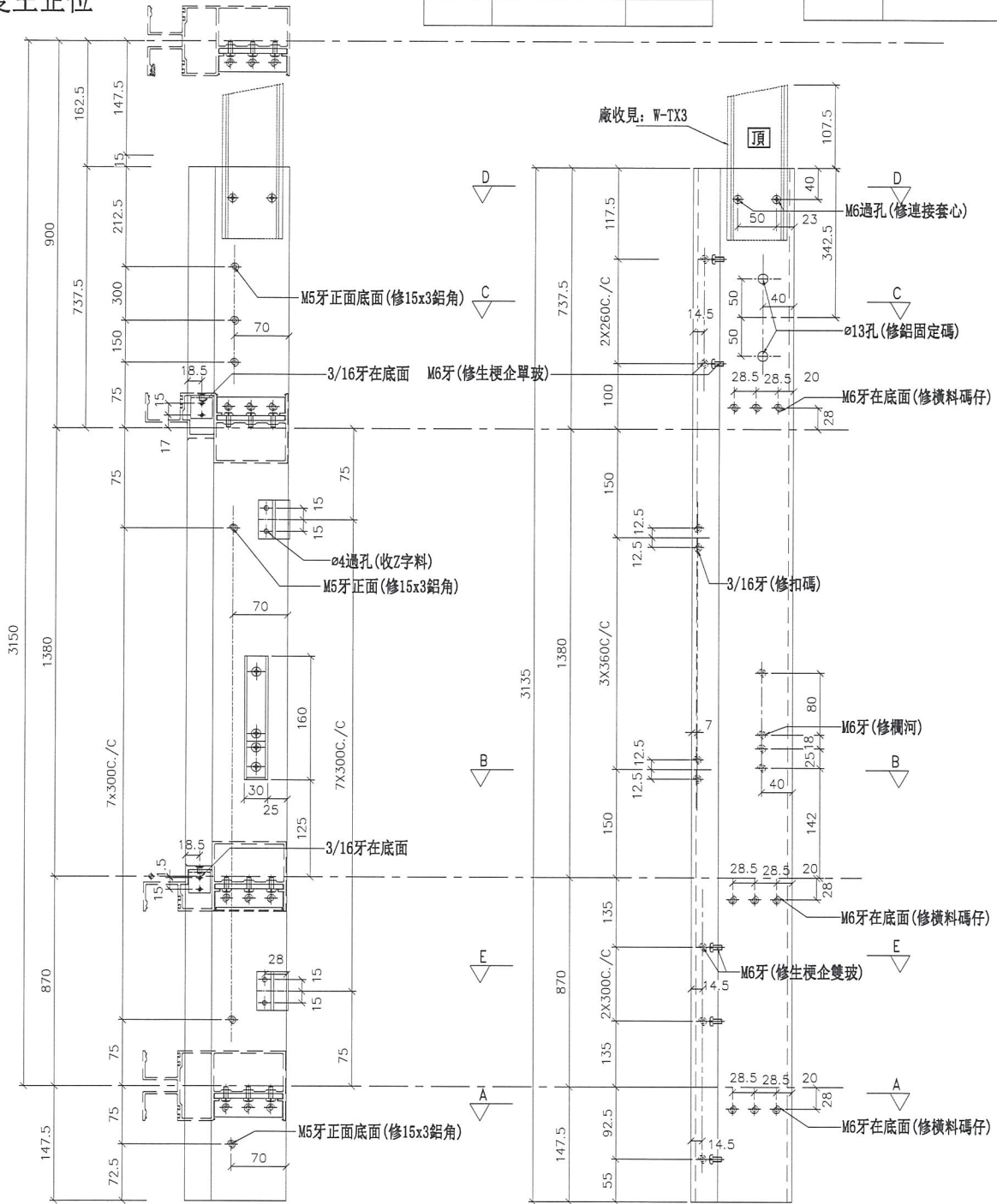
美特鋁質有限公司
MIDI Aluminium Fabricator Ltd.

工程號 J-837 地盤 觀塘裕民坊

數量	位置	樓層
3	T2CW-C-2	7F~9F
3	T2CW-A-1	7F~9F
3	T2CW-M-2	7F~9F

(右邊) 雙主企位

室外
OUTSIDE



名稱	雙生企1	制圖	邱紅	2018. 11. 16	修改		
材料	X85550	復核	謝永林	2018. 11. 29	日期		
顏色	EC-DG-S332054 (3塗)	批准			圖號	G-MS10R	

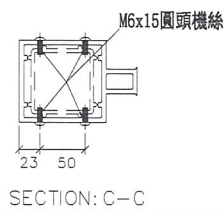
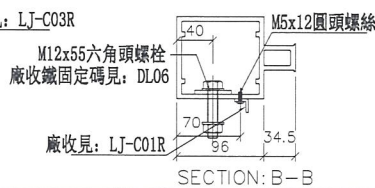
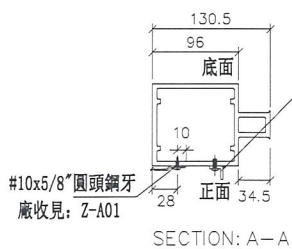
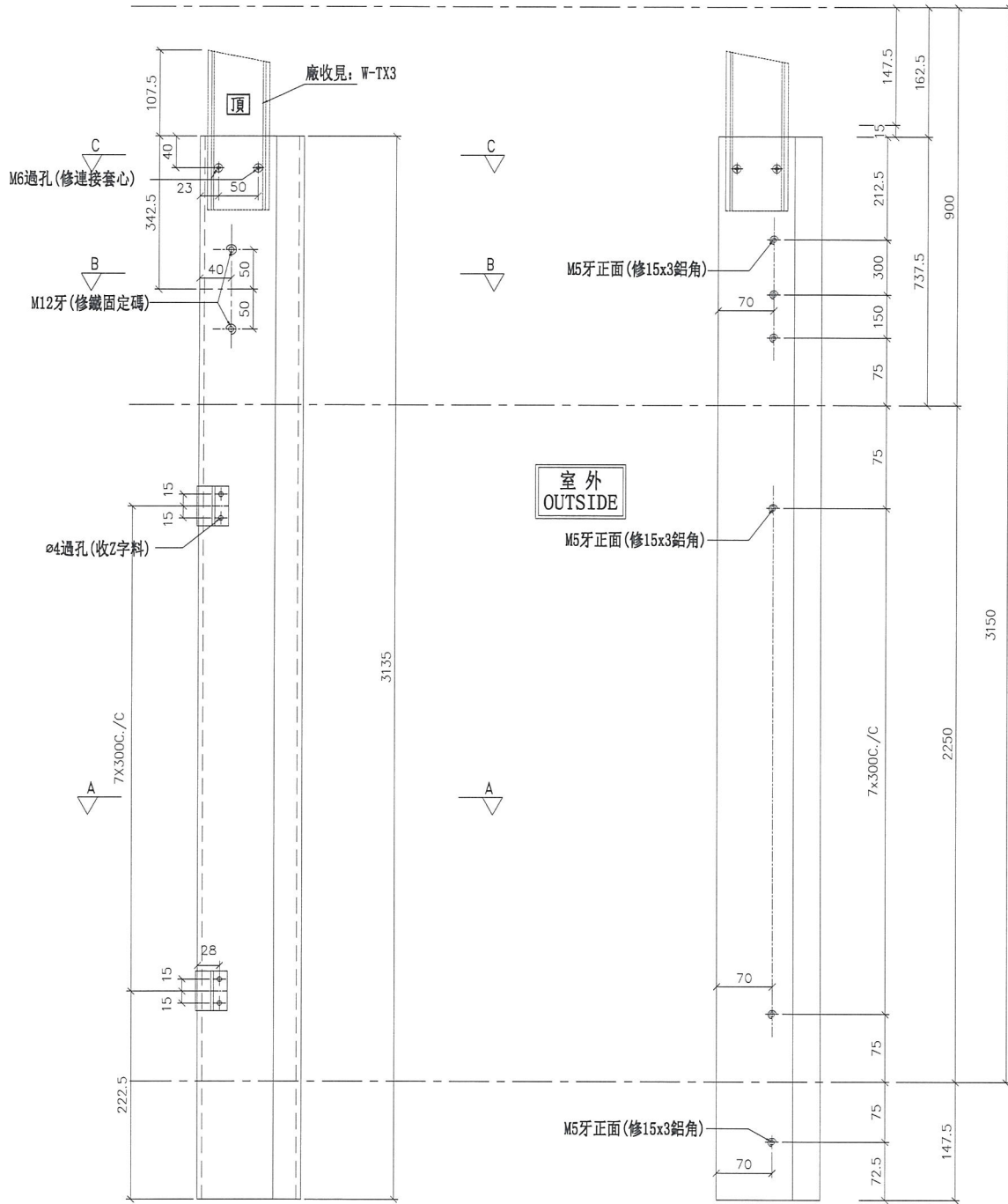


美特鋁質有限公司
MIDI Aluminium Fabricator Ltd.

工程號 J-837 地盤 觀塘裕民坊

數量	位置	樓層
3	T2CW-C-2	7F~9F
3	T2CW-A-1	7F~9F
3	T2CW-M-2	7F~9F

(右邊) 雙主企位



名稱	雙生企1	制圖	邱紅	2018. 11. 16	修改			
材料	X85550	復核	謝永林	2018. 11. 29	日期			
顏色	EC-DG-S332054 (3塗)	批準			圖號	G-MS09R		



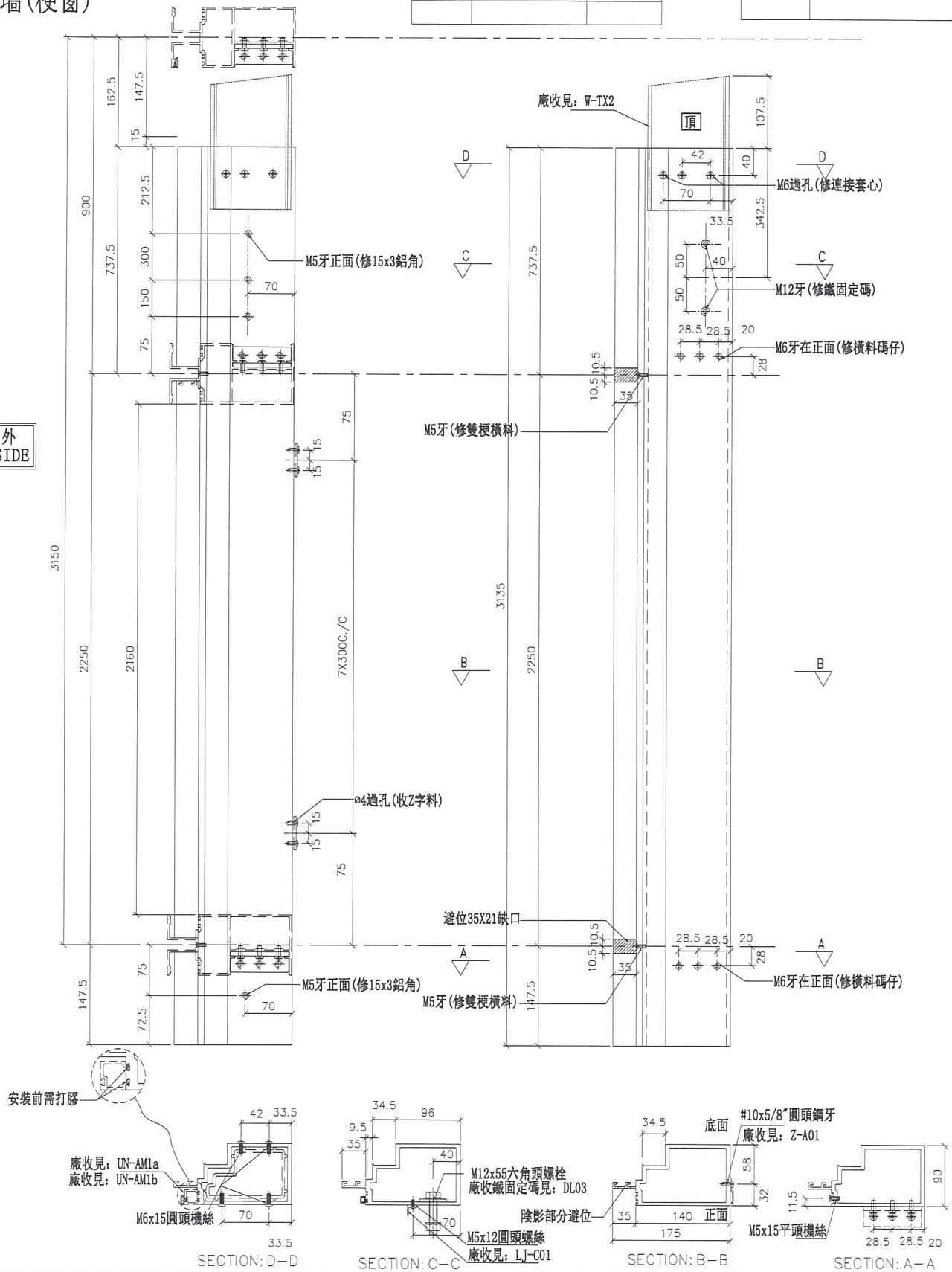
美特鋁質有限公司
MIDI Aluminium Fabricator Ltd.

數量	位置	樓層
3	T2CW-M-3	7F~9F
3	T2CW-K-2	7F~9F

工程號 J-837 地盤 觀塘裕民坊

左靠牆(梗窗)

室外
OUTSIDE

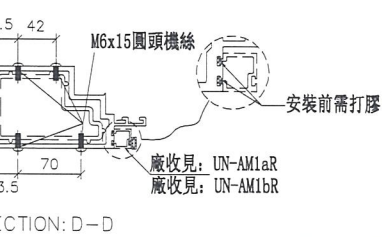
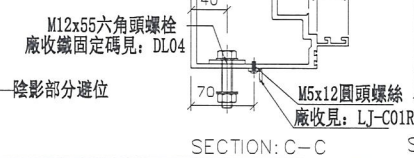
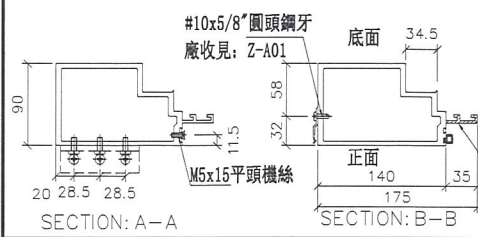
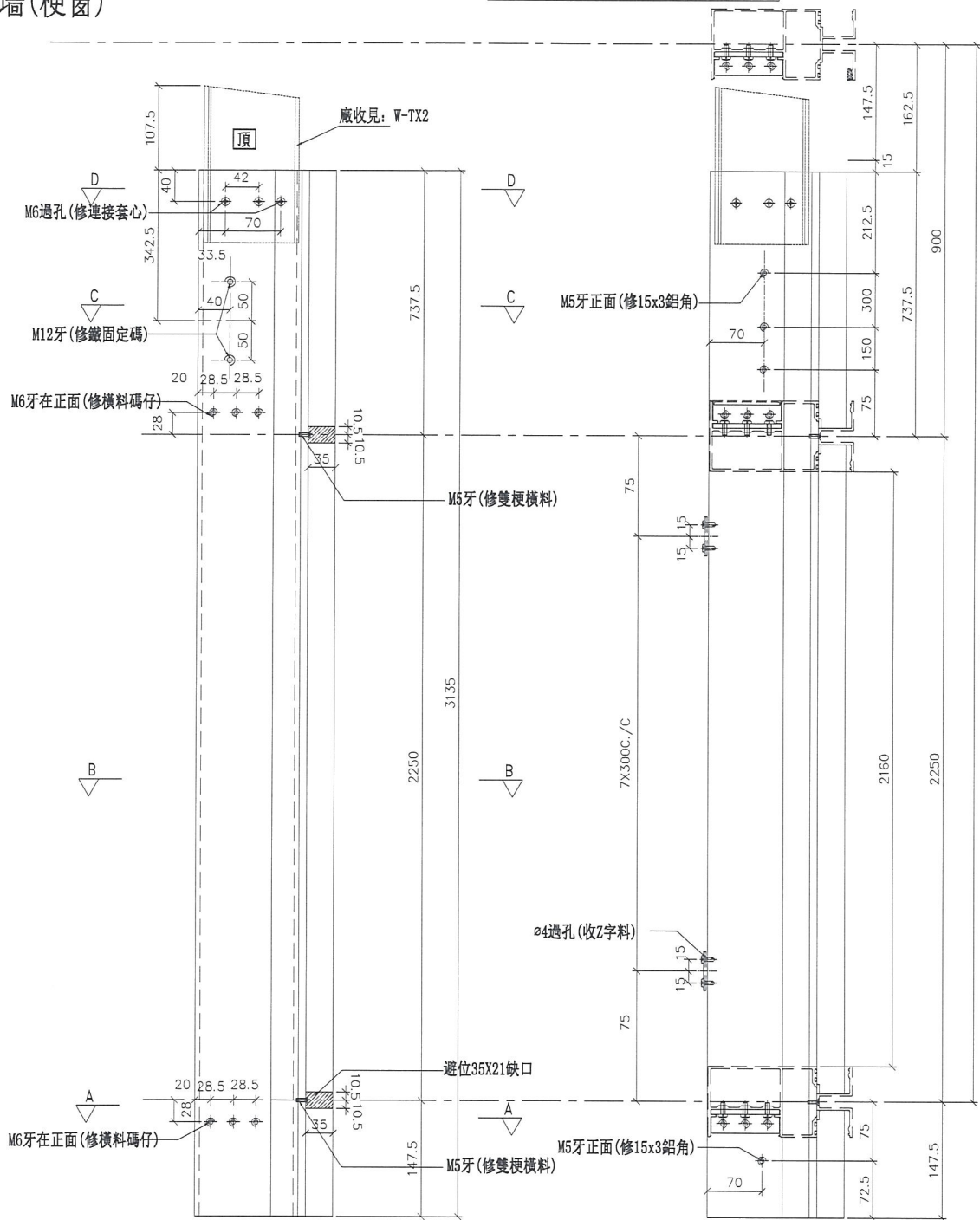


名稱	生梗企	制圖	邱紅	2018. 11. 16	修改			
材料	X85546	復核	謝永林	2018. 11. 29	日期			
顏色	EC-DG-S332054 (3塗)	批準			圖號	G-MS11		

數量	位置	樓層
3	T2CW-L-1	7F~9F

工程號 J-837 地盤 觀塘裕民坊

右靠牆(梗窗)



名稱	生梗企	制圖	邱紅	2018. 11. 16	修改		
材料	X85546	復核	謝永林	2018. 11. 29	日期		
顏色	EC-DG-S332054 (3塗)	批准			圖號	G-MS11R	



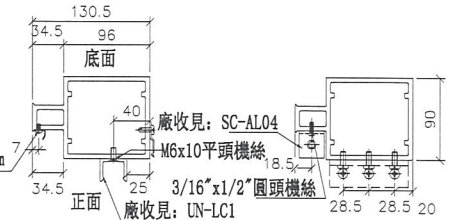
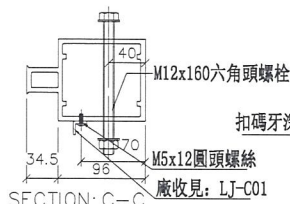
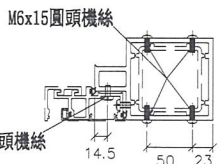
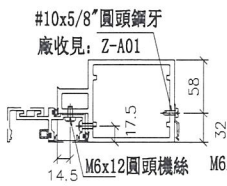
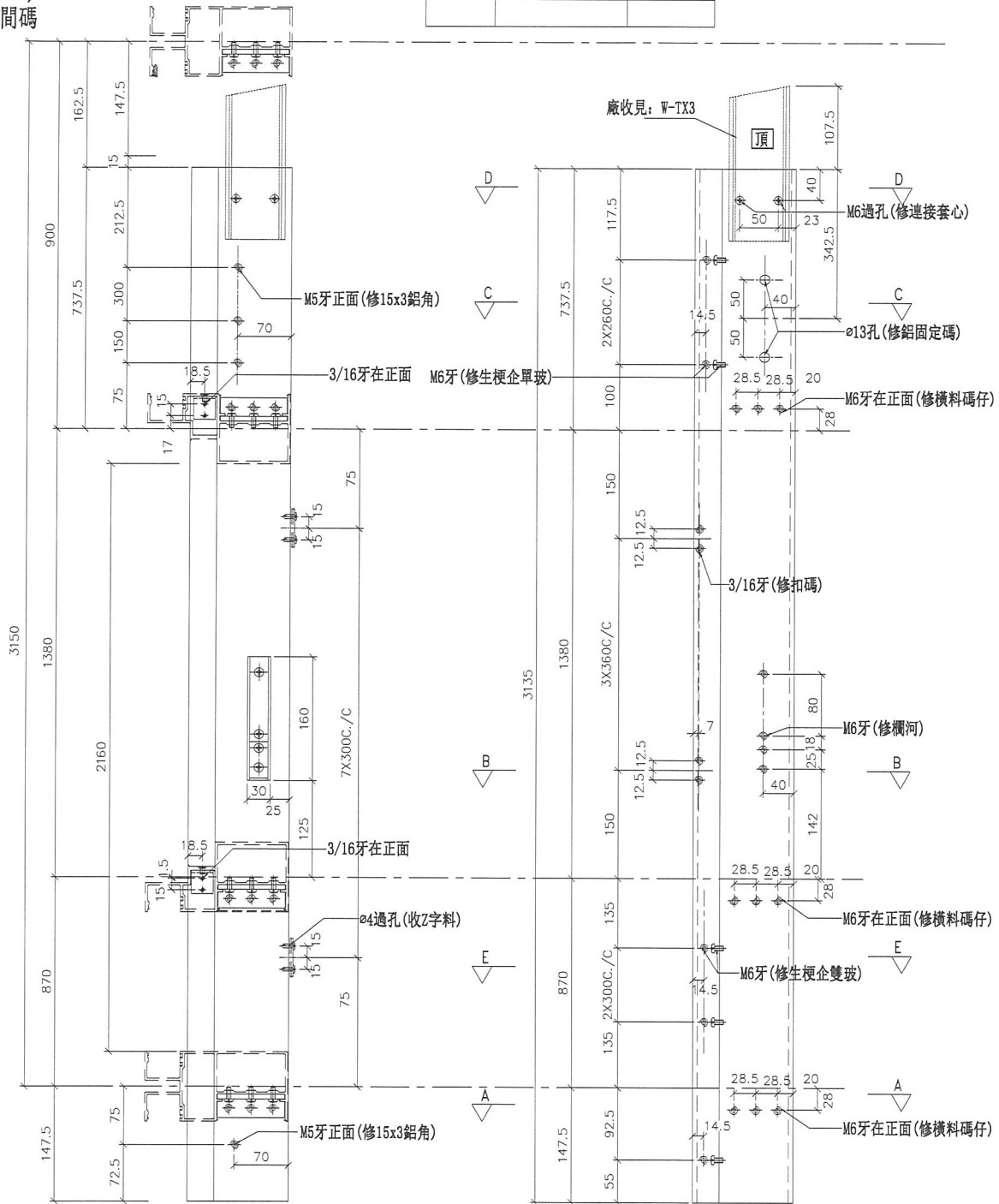
美特鋁質有限公司
MIDI Aluminium Fabricator Ltd.

數量	位置	樓層
3	T2CW-N-2	7F~9F

工程號 J-837 地盤 觀塘裕民坊

左靠牆(SHL)
特殊位收的中間碼

室外
OUTSIDE



名稱	雙生企1	制圖	邱紅	2018. 11. 16	修改		
材料	X85550	復核	謝永林	2018. 11. 29	日期		
顏色	EC-DG-S332054 (3塗)	批準			圖號	G-MS12	



美特鋁質 有限公司
MIDI Aluminium Fabricator Ltd.

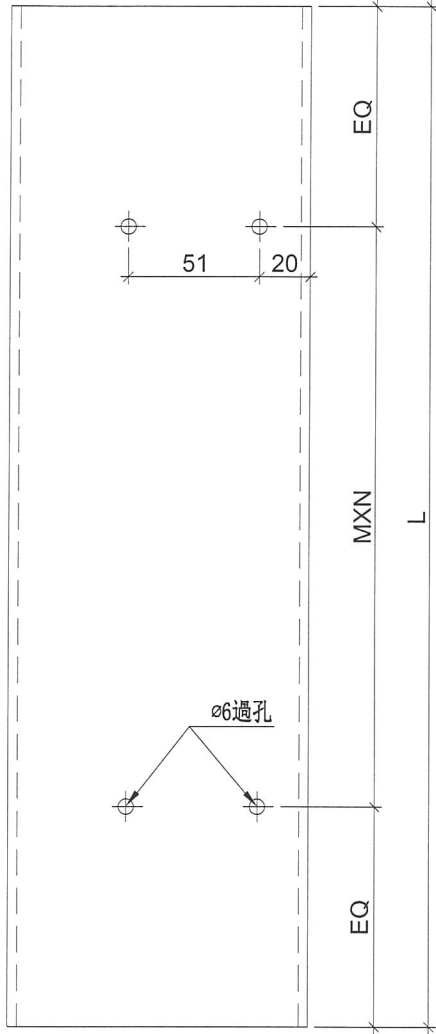
工程號

J-837

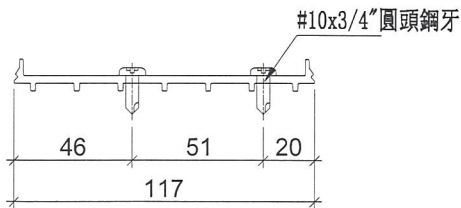
地盤

觀塘裕民坊

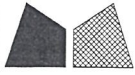
物料編號	L	數量	MXN			EQ	分格尺寸	使用位置	樓層
ZS-U01	2160	3	300	X	7	30	2250	T2CW-H-1	7F~9F
	2160	6	300	X	7	30	2250	T2CW-G-2	7F~9F
	2160	3	300	X	7	30	2250	T2CW-E-2	7F~9F
	2160	3	300	X	7	30	2250	T2CW-E-1	7F~9F
	2160	3	300	X	7	30	2250	T2CW-C-1	7F~9F
	2160	6	300	X	7	30	2250	T2CW-A-1	7F~9F
	2160	3	300	X	7	30	2250	T2CW-N-1	7F~9F
	2160	3	300	X	7	30	2250	T2CW-M-2	7F~9F
	2160	3	300	X	7	30	2250	T2CW-M-1	7F~9F
	2160	3	300	X	7	30	2250	T2CW-L-2	7F~9F
	2160	3	300	X	7	30	2250	T2CW-K-1	7F~9F
	2160	6	300	X	7	30	2250	T2CW-J-1	7F~9F



工廠用



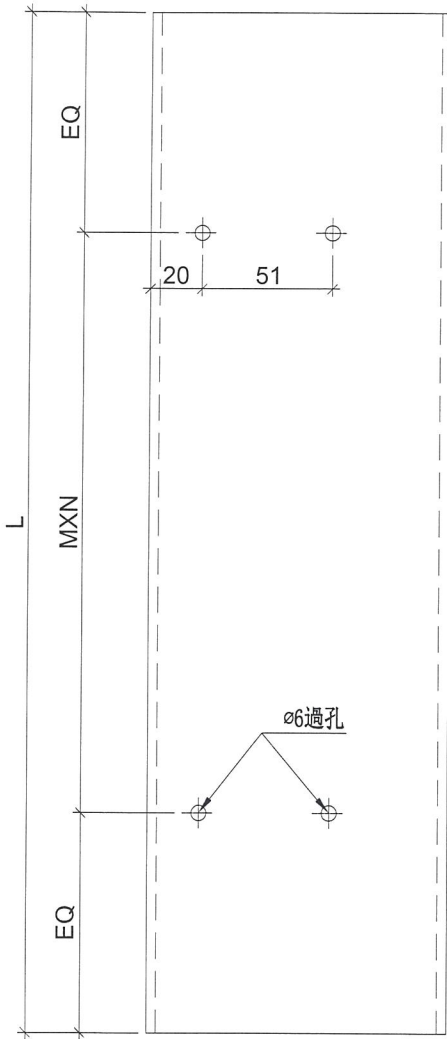
名稱	SD中柱底座	制圖	邱紅	2018.11.16	修改		
材料	X85579	復核	謝永林	2018.11.29	日期		
顏色	MILL	批准			圖號	ZS-U01	



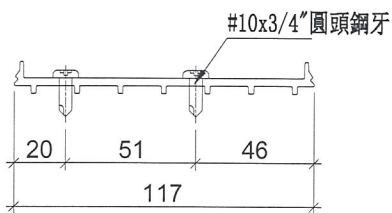
美特鋁質 有限公司
MIDI Aluminium Fabricator Ltd.

物料編號	L	數量	MXN		EQ	分格尺寸	使用位置	樓層
ZS-U01R	2160	3	300	X	7	30	T2CW-H-1	7F~9F
	2160	3	300	X	7	30	T2CW-F-2	7F~9F
	2160	3	300	X	7	30	T2CW-F-1	7F~9F
	2160	3	300	X	7	30	T2CW-D-1	7F~9F
	2160	6	300	X	7	30	T2CW-B-2	7F~9F
	2160	3	300	X	7	30	T2CW-L-2	7F~9F
	2160	3	300	X	7	30	T2CW-K-1	7F~9F

工程號 J-837 地盤 觀塘裕民坊



工廠用



名稱	SD中柱底座	制圖	邱紅	2018.11.16	修改		
材料	X85579	復核	謝永林	2018.11.29	日期		
顏色	MILL	批准			圖號	ZS-U01R	



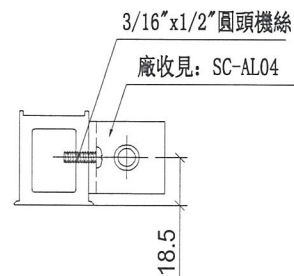
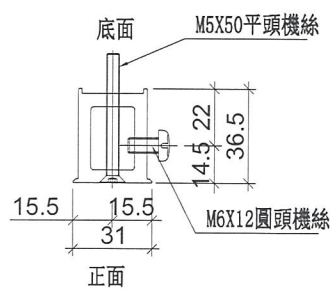
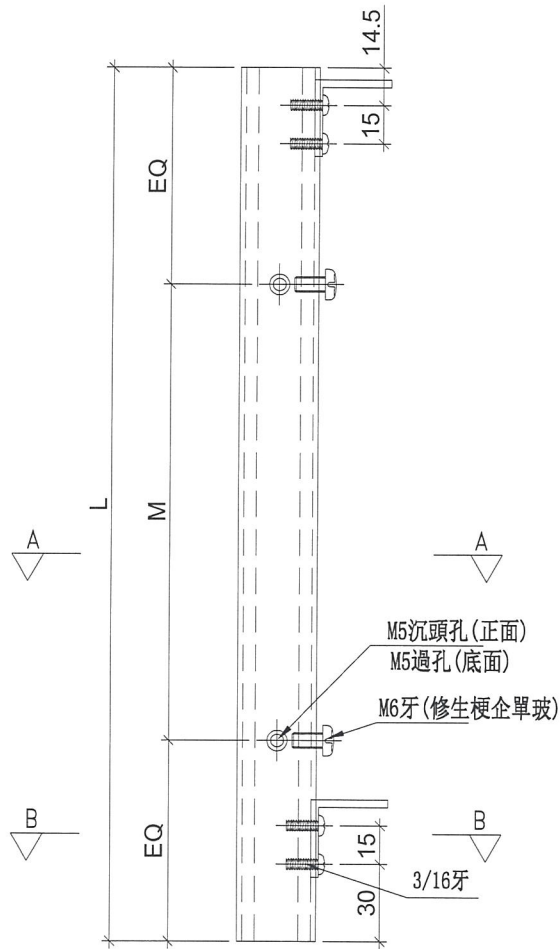
美特鋁質 有限公司
MIDI Aluminium Fabricator Ltd.

工程號 J-837 地盤 觀塘裕民坊

*注意:
螺絲鑽平頭孔事宜, 請留意M5及3/16"要
沉頭 (90° X ϕ 10), 供修螺絲后腳膠用

物料編號	L	數量	M	EQ	分格尺寸	使用位置	樓層
UN-SE1	596	3	300 X 1	148	570	T2CW-H-1	7F-9F
	596	6	300 X 1	148	570	T2CW-G-2	7F-9F
	596	3	300 X 1	148	570	T2CW-E-2	7F-9F
	596	3	300 X 1	148	570	T2CW-E-1	7F-9F
	596	3	300 X 1	148	570	T2CW-C-1	7F-9F
	596	6	300 X 1	148	570	T2CW-A-1	7F-9F
	596	3	300 X 1	148	570	T2CW-N-1	7F-9F
	596	3	300 X 1	148	570	T2CW-M-2	7F-9F
	596	3	300 X 1	148	570	T2CW-M-1	7F-9F
	596	3	300 X 1	148	570	T2CW-L-2	7F-9F
	596	3	300 X 1	148	570	T2CW-K-1	7F-9F
	596	6	300 X 1	148	570	T2CW-J-1	7F-9F

工廠用



名稱	雙生托	制圖	邱紅	2018. 11. 16	修改		
材料	X85551	復核	謝永林	2018. 11. 29	日期		
顏色	EC-DG-S332054 (3塗)	批准			圖號	UN-SE1	



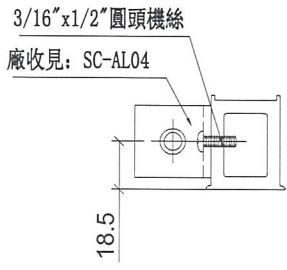
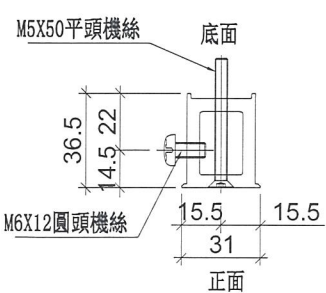
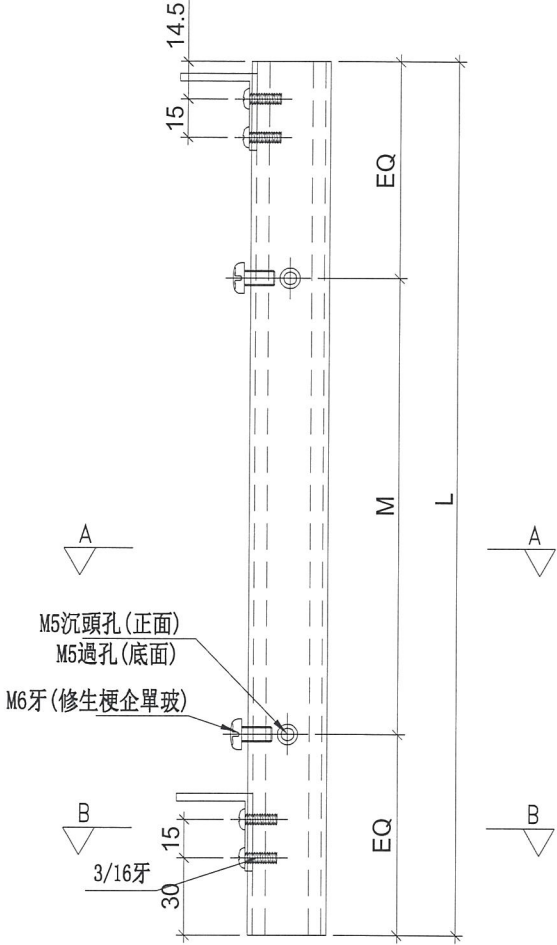
美特鋁質有限公司
MIDI Aluminium Fabricator Ltd.

工程號 J-837 地盤 觀塘裕民坊

物料編號	L	數量	M	EQ	分格尺寸	使用位置	樓層
UN-SE1R	596	3	300 X 1	148	570	T2CW-H-1	7F~9F
	596	3	300 X 1	148	570	T2CW-F-2	7F~9F
	596	3	300 X 1	148	570	T2CW-F-1	7F~9F
	596	3	300 X 1	148	570	T2CW-D-1	7F~9F
	596	6	300 X 1	148	570	T2CW-B-2	7F~9F
	596	3	300 X 1	148	570	T2CW-L-2	7F~9F
	596	3	300 X 1	148	570	T2CW-K-1	7F~9F

*注意:
螺絲鑽平頭孔事宜, 請留意M5及3/16"要
沉頭 (90° X ϕ 10), 供修螺絲后唧膠用

工廠用



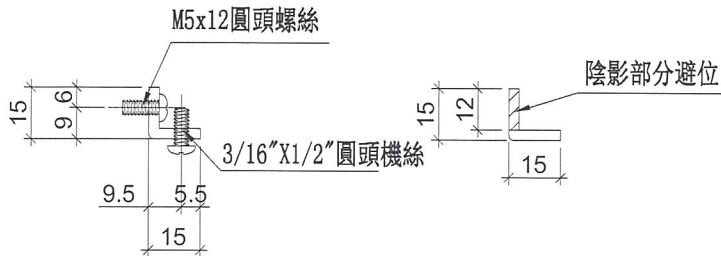
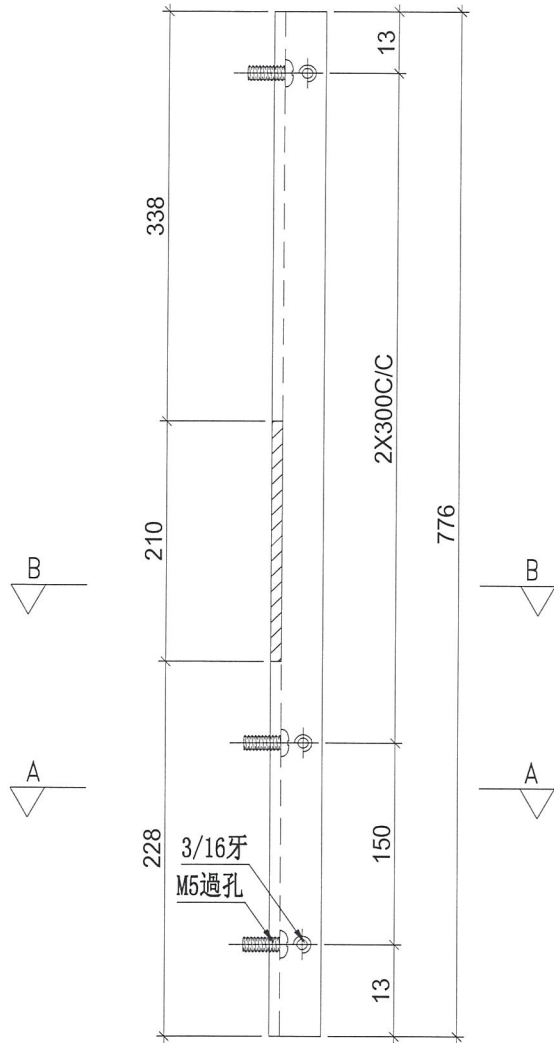
名稱	雙生托	制圖	邱紅	2018. 11. 16	修改		
材料	X85551	復核	謝永林	2018. 11. 29	日期		
顏色	EC-DG-S332054 (3塗)	批准			圖號	UN-SE1R	



美特鋁質 有限公司
MIDI Aluminium Fabricator Ltd.

工程號 J-837 地盤 觀塘裕民坊

工廠用



物料編號	數量	使用位置	樓層
LJ-C01	18	T2CW-H-1	7F~9F
	12	T2CW-G-2	7F~9F
	3	T2CW-F-2	7F~9F
	9	T2CW-F-1	7F~9F
	9	T2CW-E-2	7F~9F
	3	T2CW-E-1	7F~9F
	3	T2CW-D-1	7F~9F
	18	T2CW-C-2	7F~9F
	3	T2CW-C-1	7F~9F
	21	T2CW-B-2	7F~9F
	9	T2CW-B-1	7F~9F
	9	T2CW-A-2	7F~9F
	21	T2CW-A-1	7F~9F
	12	T2CW-N-2	7F~9F
	3	T2CW-N-1	7F~9F
	15	T2CW-M-3	7F~9F
	18	T2CW-M-2	7F~9F
	3	T2CW-M-1	7F~9F
	6	T2CW-L-2	7F~9F
	6	T2CW-L-1	7F~9F
6	T2CW-K-2	7F~9F	
6	T2CW-K-1	7F~9F	
12	T2CW-J-1	7F~9F	
9	T2CW-H-2	7F~9F	

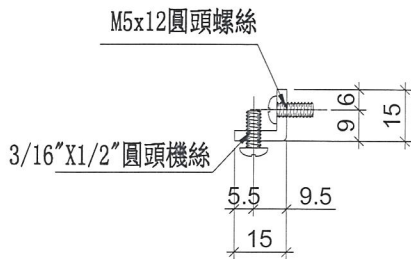
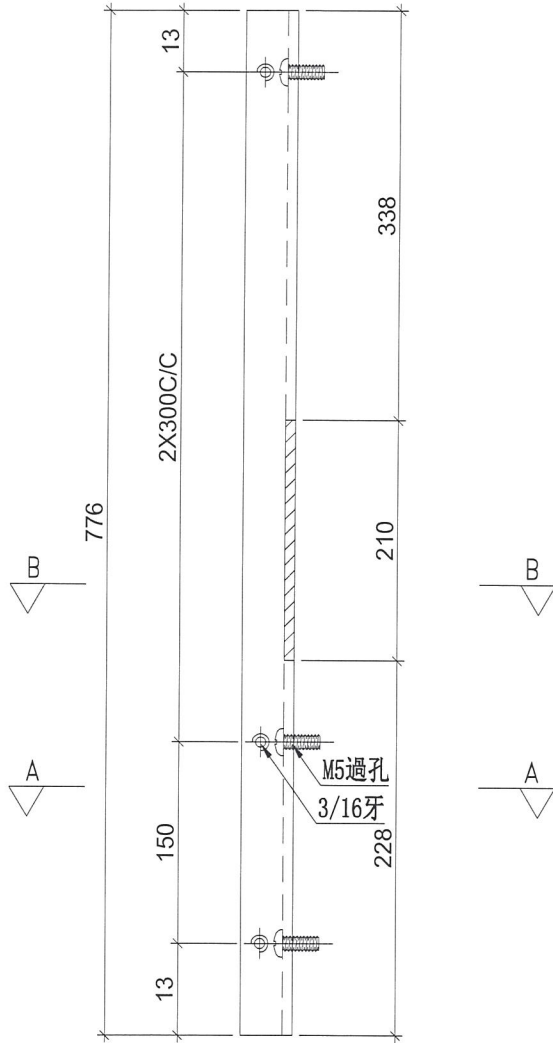
名稱	鋁角加工圖	制圖	邱紅	2018.11.16	修改		
材料	15*15*3鋁角	復核	謝永林	2018.11.29	日期		
顏色	MILL	批准			圖號	LJ-C01	



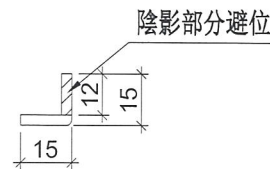
美特鋁質 有限公司
MIDI Aluminium Fabricator Ltd.

工程號 J-837 地盤 觀塘裕民坊

工廠用



SECTION: A-A



SECTION: B-B

物料編號	數量	使用位置	樓層
LJ-C01R	18	T2CW-H-1	7F~9F
	12	T2CW-G-2	7F~9F
	3	T2CW-F-2	7F~9F
	9	T2CW-F-1	7F~9F
	9	T2CW-E-2	7F~9F
	3	T2CW-E-1	7F~9F
	3	T2CW-D-1	7F~9F
	18	T2CW-C-2	7F~9F
	3	T2CW-C-1	7F~9F
	21	T2CW-B-2	7F~9F
	9	T2CW-B-1	7F~9F
	9	T2CW-A-2	7F~9F
	21	T2CW-A-1	7F~9F
	12	T2CW-N-2	7F~9F
	3	T2CW-N-1	7F~9F
	15	T2CW-M-3	7F~9F
	18	T2CW-M-2	7F~9F
	3	T2CW-M-1	7F~9F
	6	T2CW-L-2	7F~9F
	6	T2CW-L-1	7F~9F
	6	T2CW-K-2	7F~9F
6	T2CW-K-1	7F~9F	
12	T2CW-J-1	7F~9F	
9	T2CW-H-2	7F~9F	

名稱	鋁角加工圖	制圖	邱紅	2018.11.16	修改		
材料	15*15*3鋁角	復核	謝永林	2018.11.29	日期		
顏色	MILL	批準			圖號	LJ-C01R	



美特鋁質 有限公司
MIDI Aluminium Fabricator Ltd.

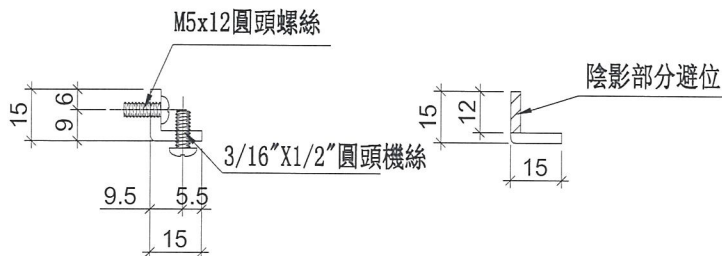
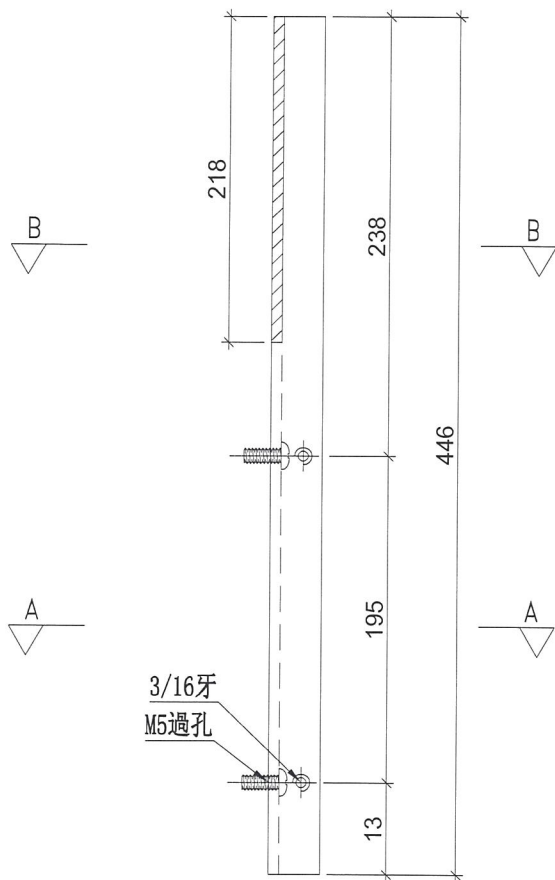
工程號

J-837

地盤

觀塘裕民坊

工廠用



SECTION: A-A

SECTION: B-B

物料編號	數量	使用位置	樓層
LJ-C02	6	T2CW-H-1	7F~9F
	6	T2CW-G-2	7F~9F
	3	T2CW-F-2	7F~9F
	3	T2CW-F-1	7F~9F
	3	T2CW-E-2	7F~9F
	3	T2CW-E-1	7F~9F
	3	T2CW-D-1	7F~9F
	3	T2CW-C-1	7F~9F
	6	T2CW-B-2	7F~9F
	6	T2CW-A-1	7F~9F
	3	T2CW-N-1	7F~9F
	3	T2CW-M-2	7F~9F
	3	T2CW-M-1	7F~9F
	6	T2CW-L-2	7F~9F
	6	T2CW-K-1	7F~9F
	6	T2CW-J-1	7F~9F

名稱	鋁角加工圖	制圖	邱紅	2018.11.16	修改		
材料	15*15*3鋁角	復核	謝永林	2018.11.29	日期		
顏色	MILL	批準			圖號	LJ-C02	



美特鋁質 有限公司
MIDI Aluminium Fabricator Ltd.

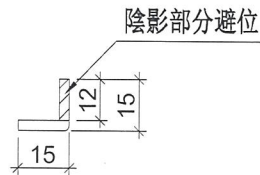
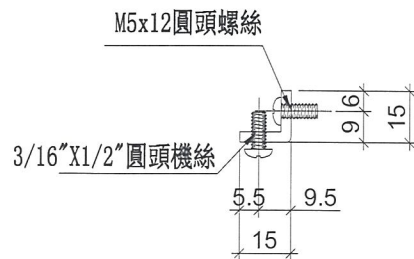
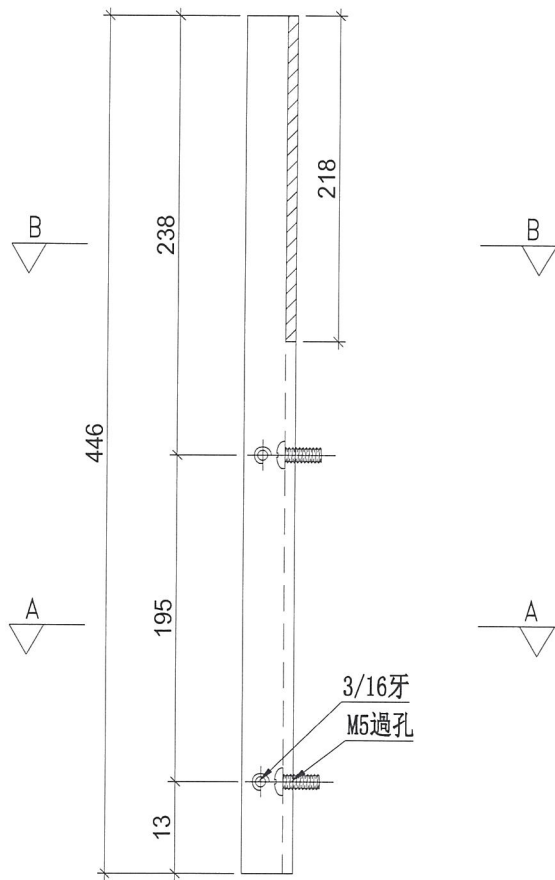
工程號

J-837

地盤

觀塘裕民坊

工廠用



SECTION: A-A

SECTION: B-B

物料編號	數量	使用位置	樓層
LJ-C02R	6	T2CW-H-1	7F~9F
	6	T2CW-G-2	7F~9F
	3	T2CW-F-2	7F~9F
	3	T2CW-F-1	7F~9F
	3	T2CW-E-2	7F~9F
	3	T2CW-E-1	7F~9F
	3	T2CW-D-1	7F~9F
	3	T2CW-C-1	7F~9F
	6	T2CW-B-2	7F~9F
	6	T2CW-A-1	7F~9F
	3	T2CW-N-1	7F~9F
	3	T2CW-M-2	7F~9F
	3	T2CW-M-1	7F~9F
	6	T2CW-L-2	7F~9F
	6	T2CW-K-1	7F~9F
	6	T2CW-J-1	7F~9F

名稱	鋁角加工圖	制圖	邱紅	2018. 11. 16	修改		
材料	15*15*3鋁角	復核	謝永林	2018.11.29	日期		
顏色	MILL	批准			圖號	LJ-C02R	



美特鋁質 有限公司
MIDI Aluminium Fabricator Ltd.

工程號

J-837

地盤

觀塘裕民坊

物料編號

數量

使用位置

樓層

LJ-C03

6

T2CW-C-2

7F~9F

3

T2CW-B-2

7F~9F

3

T2CW-A-1

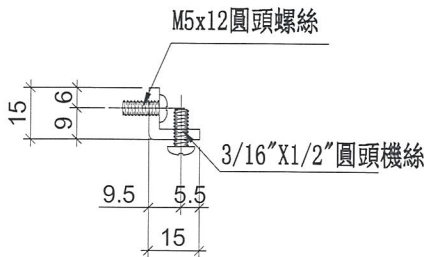
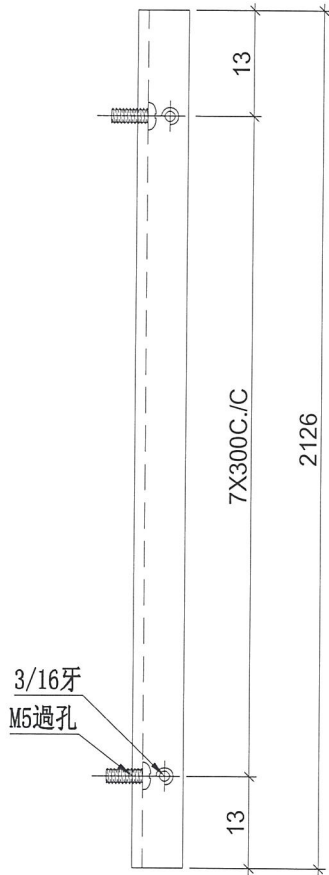
7F~9F

3

T2CW-M-2

7F~9F

工廠用



名稱	鋁角加工圖	制圖	邱紅	2018.11.16	修改		
材料	15*15*3鋁角	復核	謝永林	2018.11.29	日期		
顏色	MILL	批准			圖號	LJ-C03	



美特鋁質 有限公司
MIDI Aluminium Fabricator Ltd.

工程號 J-837 地盤 觀塘裕民坊

物料編號

數量

使用位置

樓層

LJ-C03R

6

T2CW-C-2

7F~9F

3

T2CW-B-2

7F~9F

3

T2CW-A-1

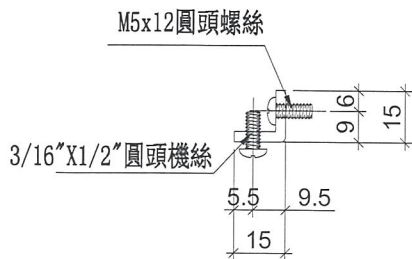
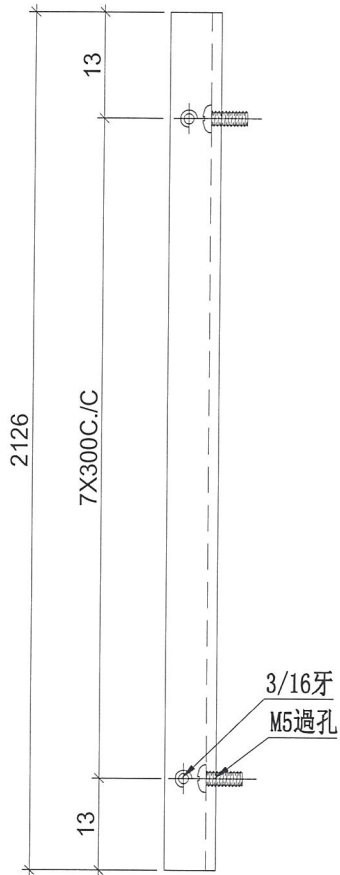
7F~9F

3

T2CW-M-2

7F~9F

工廠用



名稱	鋁角加工圖	制圖	邱紅	2018. 11. 16	修改		
材料	15*15*3鋁角	復核	謝永林	2018.11.29	日期		
顏色	MILL	批准			圖號	LJ-C03R	



美特鋁質 有限公司
MIDI Aluminium Fabricator Ltd.

工程號

J-837

地盤

觀塘裕民坊

物料編號

數量

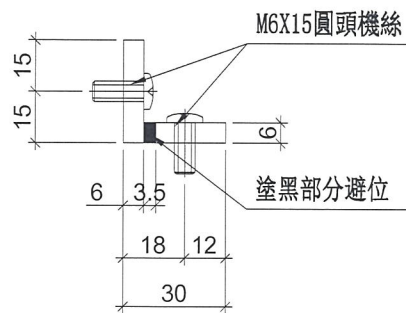
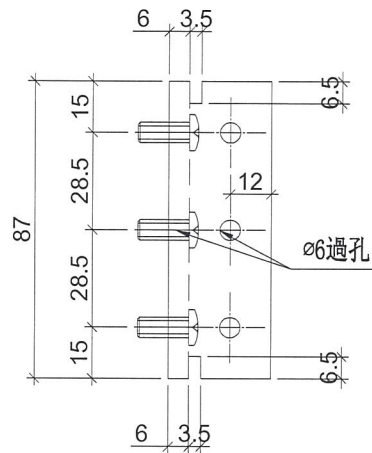
使用位置

SC-AL03

1512+18(後備)=1530

主企主橫組裝用

工廠用



名稱	30x30x6鋁角	制圖	邱紅	2018. 11. 16	修改		
材料	X85594	復核	謝永林	2018.11.29	日期		
顏色	MILL	批準			圖號	SC-AL03	

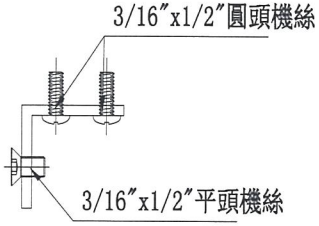
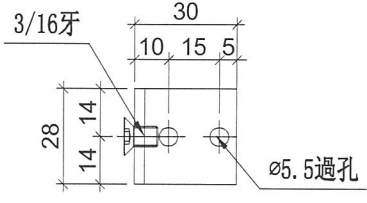


美特鋁質 有限公司
MIDI Aluminium Fabricator Ltd.

物料編號	數量	使用位置
SC-AL04	876+24(後備)=900	生窗主企主橫加固用

工程號	J-837	地盤	觀塘裕民坊
-----	-------	----	-------

工廠用



名稱	鋁角加工圖	制圖	邱紅	2018.11.16	修改		
材料	30*30*3鋁角	復核	謝永林	2018.11.29	日期		
顏色	MILL	批準			圖號	SC-AL04	



美特鋁質 有限公司
MIDI Aluminium Fabricator Ltd.

物料編號

數量

Z-A01

2610+20(後備)=2630

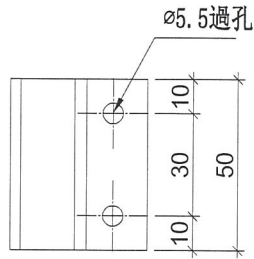
工程號

J-837

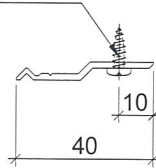
地盤

觀塘裕民坊

工廠用



#10x5/8"圓頭鋼牙



名稱	Z字碼	制圖	邱紅	2018.11.16	修改		
材料	---	復核	謝永林	2018.11.29	日期		
顏色	MILL	批准			圖號	Z-A01	



美特鋁質 有限公司
MIDI Aluminium Fabricator Ltd.

數量

位置

18

雙梗企用套芯

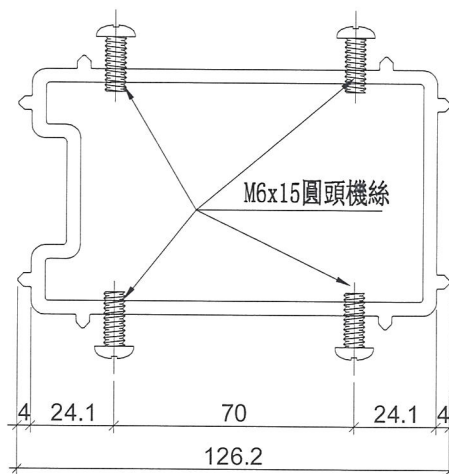
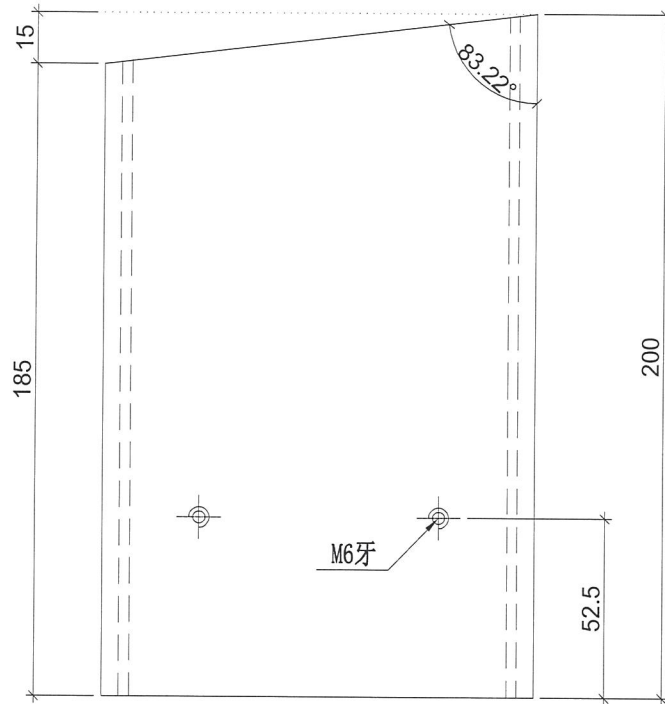
工程號

J-837

地盤

觀塘裕民坊

工廠用



名稱	雙梗企套心	制圖	邱紅	2018.11.16	修改		
材料	X85565	復核	謝永林	2018.11.29	日期		
顏色	MILL	批准			圖號	W-TX1	



美特鋁質 有限公司
MIDI Aluminium Fabricator Ltd.

數量

位置

102

生梗企用套芯

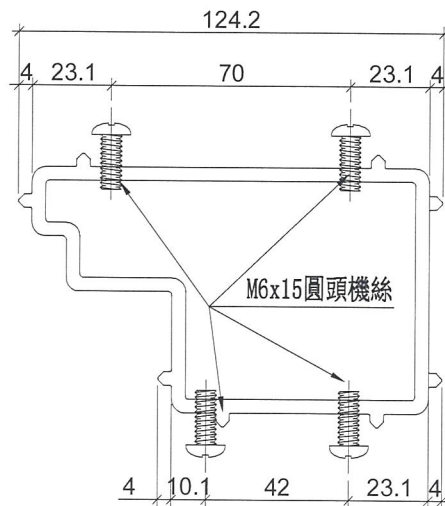
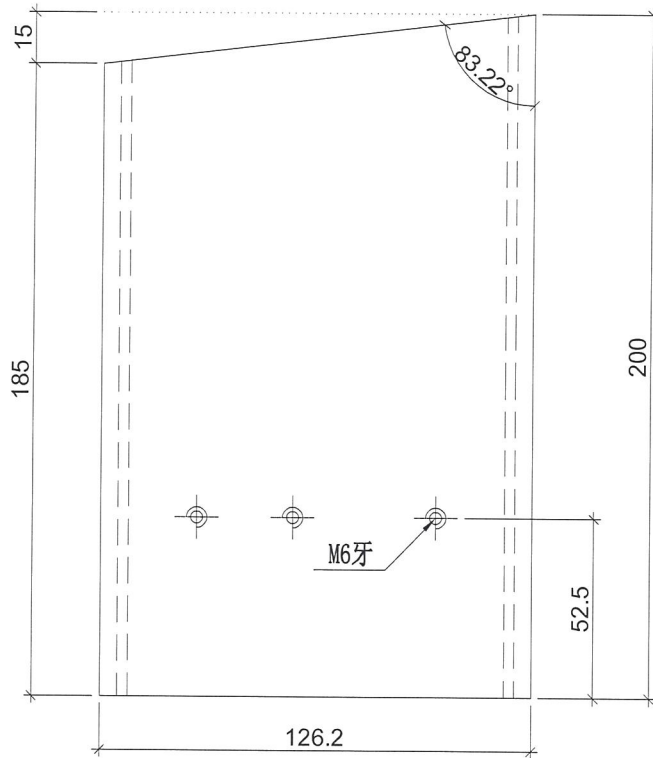
工程號

J-837

地盤

觀塘裕民坊

工廠用



名稱	生梗企套心	制圖	邱紅	2018. 11. 16	修改		
材料	X85566	復核	謝永林	2018.11.29	日期		
顏色	MILL	批准			圖號	W-TX2	

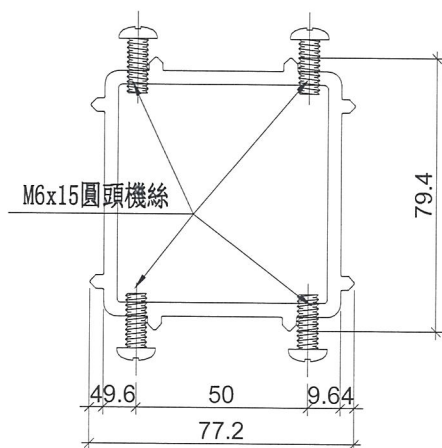
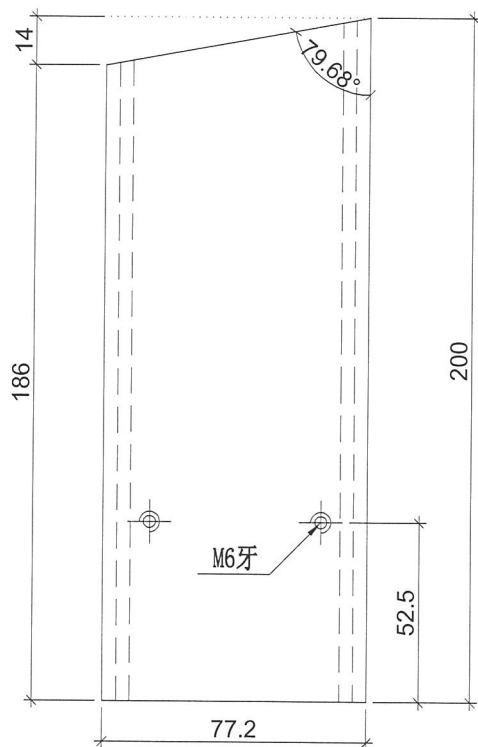


美特鋁質 有限公司
MIDI Aluminium Fabricator Ltd.

數量	位置
270	雙生企用套芯

工程號	J-837	地盤	觀塘裕民坊
-----	-------	----	-------

工廠用



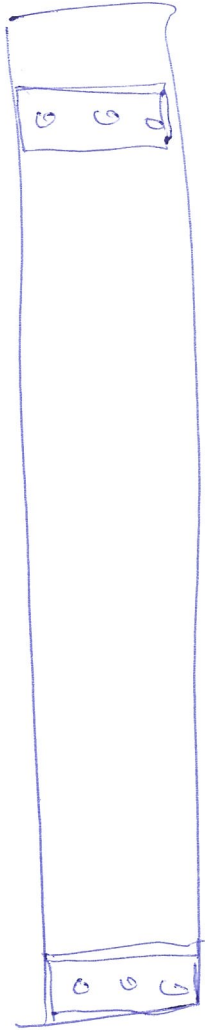
名稱	雙生企套心	制圖	邱紅	2018. 11. 16	修改		
材料	X85567	復核	謝永林	2018.11.29	日期		
顏色	MILL	批准			圖號	W-TX3	

T5-1-3.

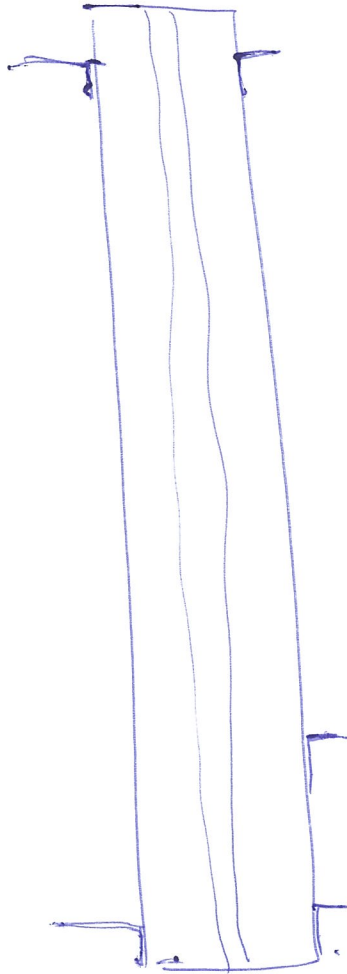
樣辦.

(附件 2)

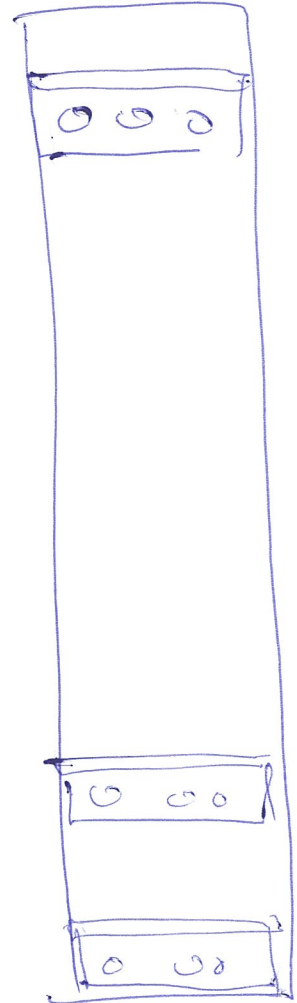
主企



外左

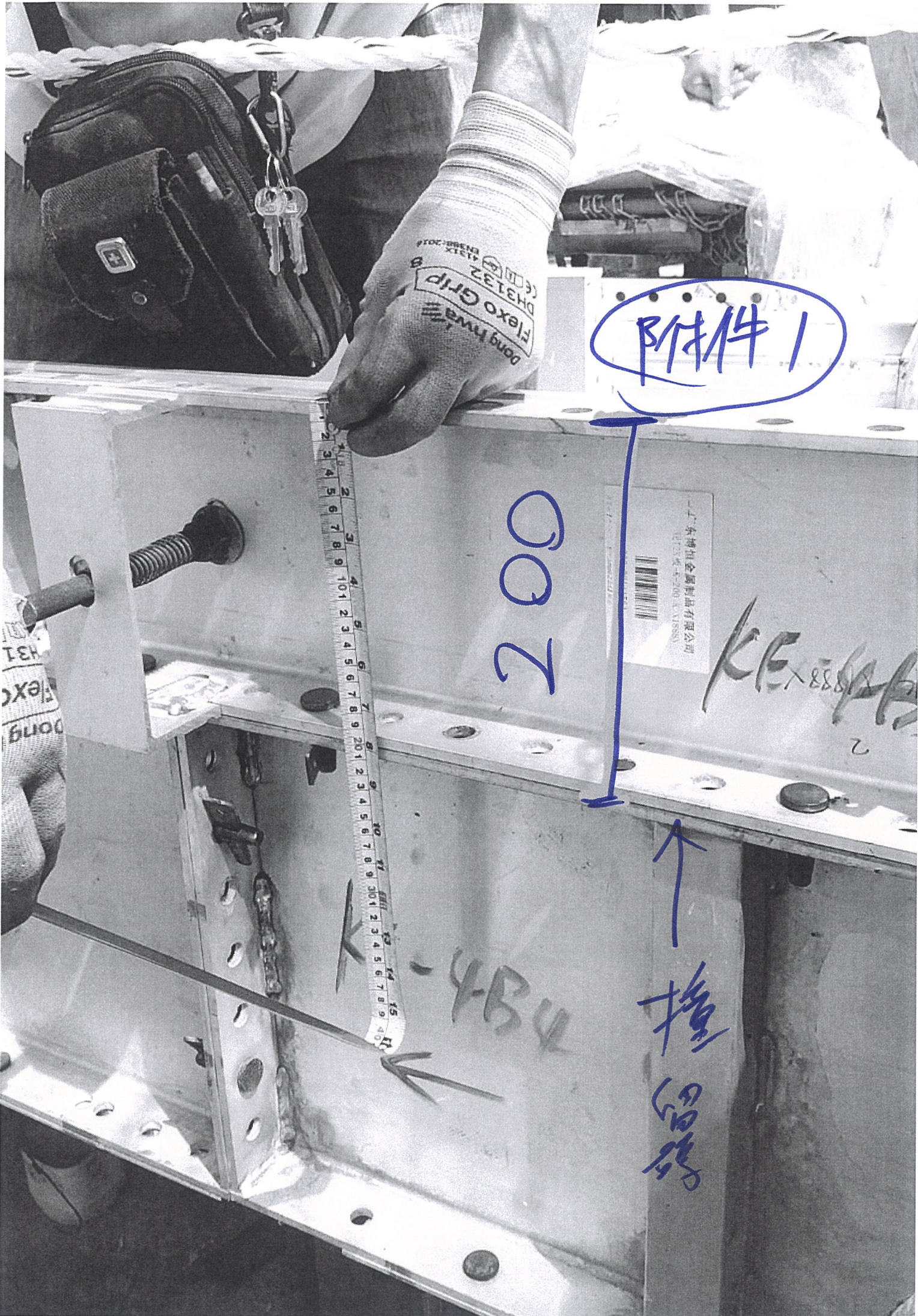


正



外右

清楚表達 右左 鑽孔位置。



P/M/14 1

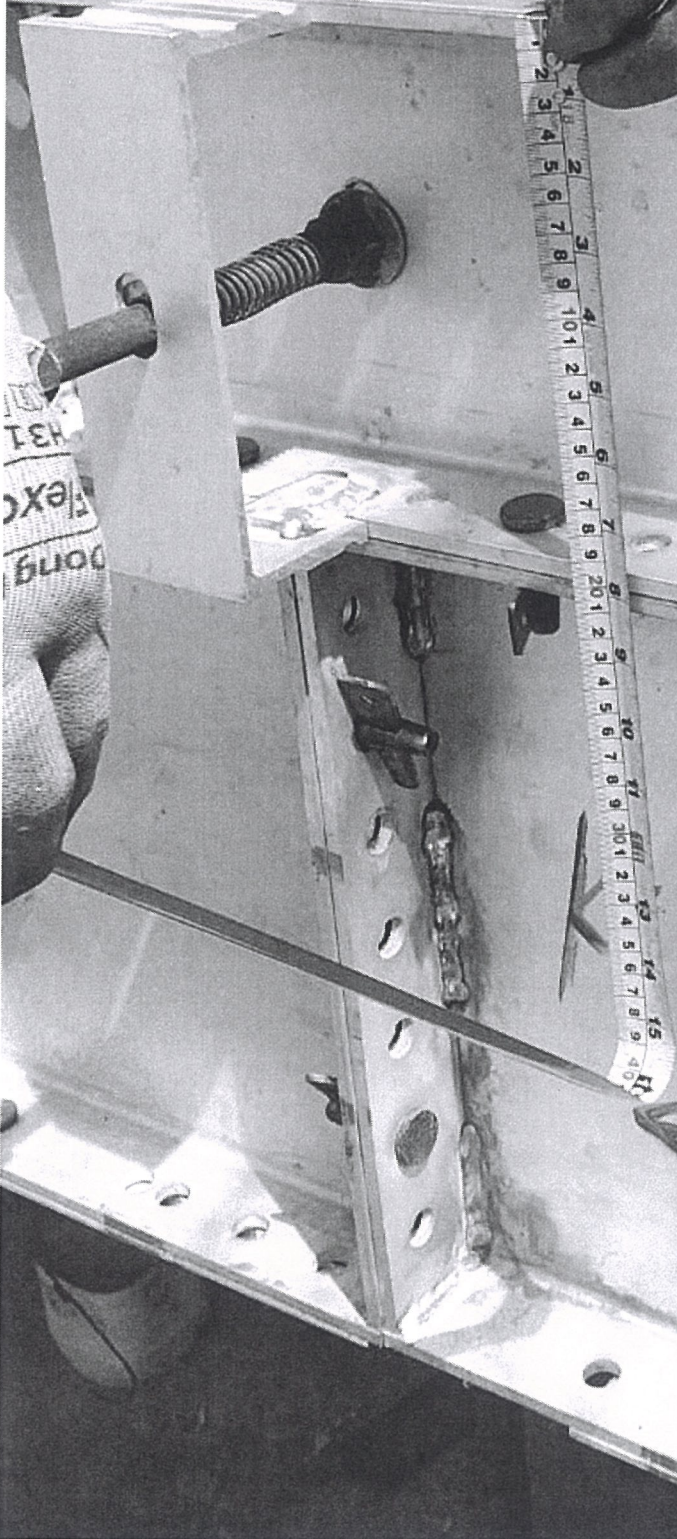
200

KE-888A
2

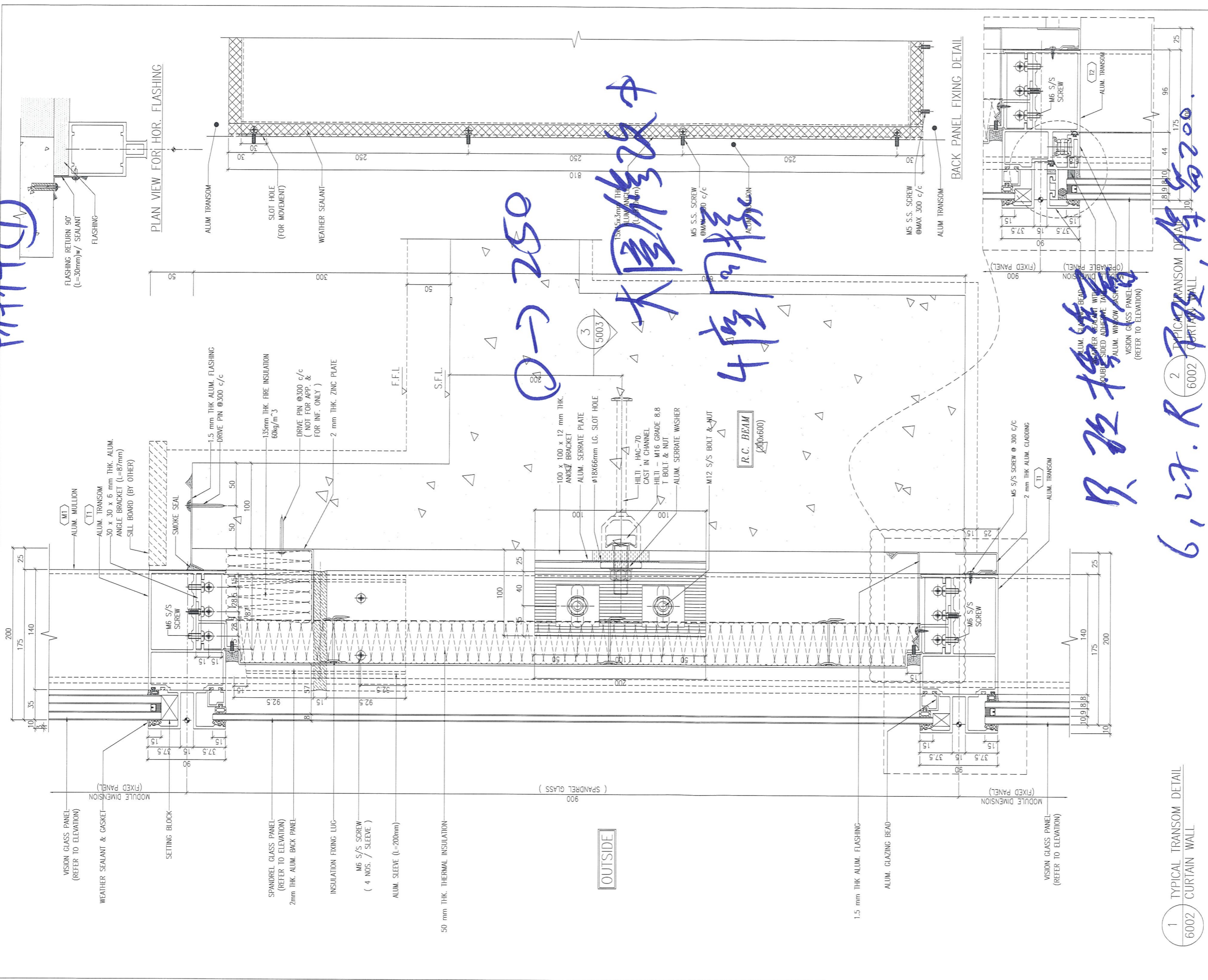
4-B4

撞
500

广东博恒金属制品有限公司
TEL: 020-85-2100 FAX: 020-85-2100



附件 1



1 TYPICAL TRANSOM DETAIL
6002 CURTAIN WALL

B.D. REF :

CLIENT :
信和置業有限公司
Sino Land Company Limited

ARCHITECT :
WONG TUNG & PARTNERS LIMITED
ARCHITECTS & PLANNERS

MAIN CONTRACTOR :
CR Construction Company Limited

STRUCTURAL ENGINEER :
AECOM

FAÇADE CONSULTANT:
AECOM

NOTE:
1. ALL DIMENSIONS ARE IN mm.
2. ALL ELEVATIONS ARE VIEWED FROM OUTSIDE.
3. ALL DIMENSIONS TO BE VERIFIED ON SITE BEFORE FABRICATION.

LEGEND:
x1 --- DETAIL MARK NO.
x001 --- REFER SHEET NO.
1. F.F.L. --- FINISHED FLOOR LEVEL
2. S.F.L. --- STRUCTURAL FLOOR LEVEL
3. (R) --- REVERSED DETAIL

B	24/11/2018	GENERAL REVISED	
A	10/9/2018	GENERAL REVISED	
NO.	DATE	REVISED	BY

JOB NO. : J-837
PROJECT :
URA KWUN TONG TOWN CENTRE
REDEVELOPMENT (AREA 2 & 3) AT
NKIL 6514, KWUN TONG, KWLOON

TITLE :
TYPICAL TRANSOM DETAIL
FOR CURTAIN WALL

DATE : 13-JUL-18 SCALE : 1:2 (A1)
DRAWN BY : ASING CHECKED BY : -

MIDI ALUMINIUM FABRICATOR LTD.
Units 6-8, Sunray Industrial Centre, 1/F
610 Cha Kwo Ling Road, Kowloon
Tel: 23489211-4 Fax: (852) 27727666

DWG NO. : J837-CW-6002 REV. : B