



工程指示 / 要求簡箋(E.I.)

工程指示編號：EI / 9997 / 19

修改版次：D

工程編號：J - 837

工程名稱：觀塘裕民坊

工程項目：幕牆 大貨(T2, 7-9/F)(樣板層)

收件人：生統

發件人：Eric Liu

日期：15/02/2019

要求提供 / 確認 事項：

- |                                    |                                     |                               |
|------------------------------------|-------------------------------------|-------------------------------|
| <input type="checkbox"/> 初步鋁料 B.M. | <input type="checkbox"/> 加工拆圖，然後生產  | <input type="checkbox"/> 尺寸表  |
| <input type="checkbox"/> 正式鋁料 B.M. | <input type="checkbox"/> 技術上資料 / 指示 | <input type="checkbox"/> 報價   |
| <input type="checkbox"/> 配件 B.M.   | <input type="checkbox"/> 樣辦或貨品說明書   | <input type="checkbox"/> 分判合約 |
| <input type="checkbox"/> 其他：_____  |                                     |                               |

內容：

請按加工圖加工幕牆鋁料送地盤安裝(T2,7-9/F 樣板層用)

D 版: 1) 因應修改分倉，補回修改位置企橫料

請盡快安排生產送地盤安裝

謝謝！

請在 2019/ 02 / 18 前完成上列要求。

附：30 頁加工圖，4 頁位置圖

以上項目為：

- 原合約工程包                       原合約工程加 / 減賬                       新工程報價

原因：-

分發東莞各部門：

- ( ) 生產技術總監  連附件    ( ) 技術部  連附件 *楊榮輝*    ( ) 生產部     連附件    ( ) 機械設計部  連附件  
 ( ) 採購部     連附件    ( ) 生產統籌部  連附件 *楊榮輝*  
 ( ) 質檢部     連附件    ( ) 會計部     連附件    ( ) 報關組     連附件    ( ) 其他 楊榮輝  連附件

分發其他分判：

- ( ) 王禮秋     連附件

分發香港各部門：

- ( ) 行政部  連附件    ( ) 會計部  連附件    ( ) 統籌部  連附件    ( ) 工程部地盤科文  連附件 *楊榮輝*  
 ( ) 採購部  連附件    ( ) QS 部     連附件    ( ) 維修部  連附件    ( ) 其他 \_\_\_\_\_  連附件

傳遞編號：

HK 0388 / 19

發件人簽署：*Eric Liu*

項目經理簽署：*楊榮輝*



**圖則登記表**  
DRAWING REGISTER

工程名稱 Project Title: <b>觀塘裕民坊 (T2座) 7F~9F</b> <b>框架式幕牆 (主企+主橫+部分小配料拆圖)</b>
工程編號 Project No: <b>J-837</b>

接收日期 Receiving Date (適用於客戶圖則)

年												
月												
日												

分發予 Distributed To

<b>註明: 此拆圖是因則師修改分格爾增加的拆圖</b>

發出日期 Issued Date

年	19											
月	02											
日	15											

圖則編號 Drg. No.	圖則名稱 Drawing Title
Z-A01	Z字碼加工圖
W-TX2	生梗企套芯加工圖
W-TX2R	生梗企套芯加工圖
J837-CW-2201	安裝位置圖
J837-CW-2209	安裝位置圖
J837-CW-2211	安裝位置圖
J837-CW-2212	安裝位置圖

修訂編號  
Revision No.

26	-											
27	-											
28	-											
29	-											
30	-											
31	-											
32	-											

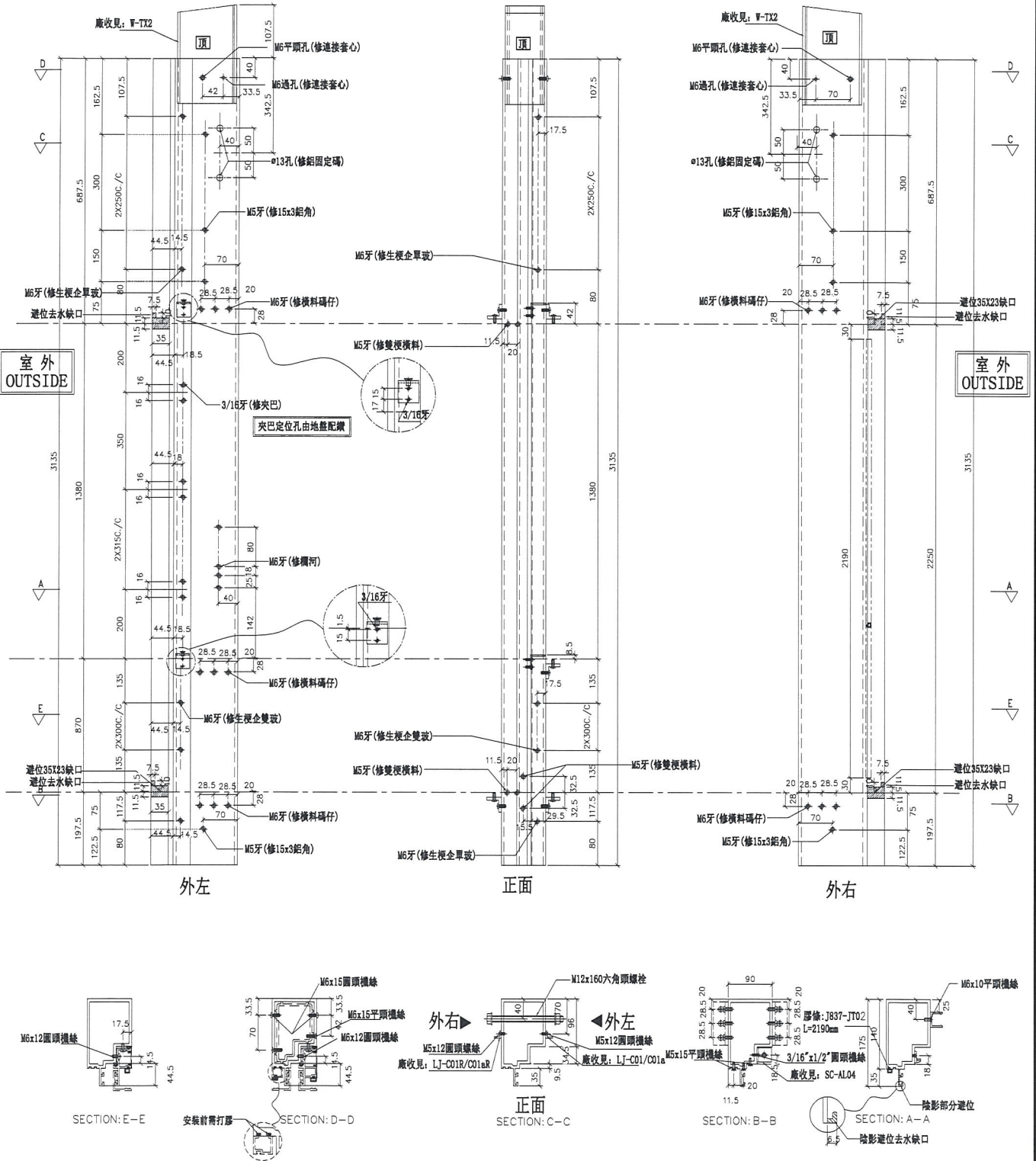


美特鋁質有限公司  
MIDI Aluminium Fabricator Ltd.

工程號 J-837 地盤 觀塘裕民坊

左梗窗右SHR \*請用A3紙打印

數量	位置	樓層
3	T2CW-N-1	7F~9F



名稱	生梗企	制圖	邱紅	2019.02.14	修改	
材料	X85546	復核	謝永林	2019.02.15	日期	
顏色	EC-DG-S332054 (3塗)	批准			圖號	G-MS05



美特鋁質有限公司  
MIDI Aluminium Fabricator Ltd.

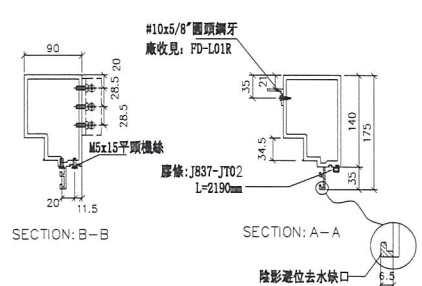
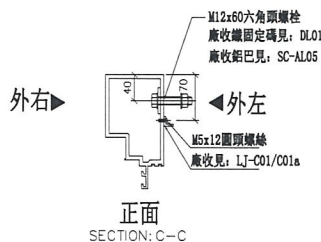
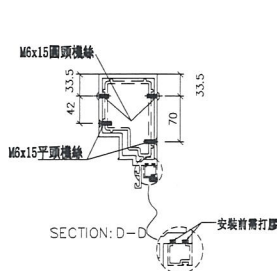
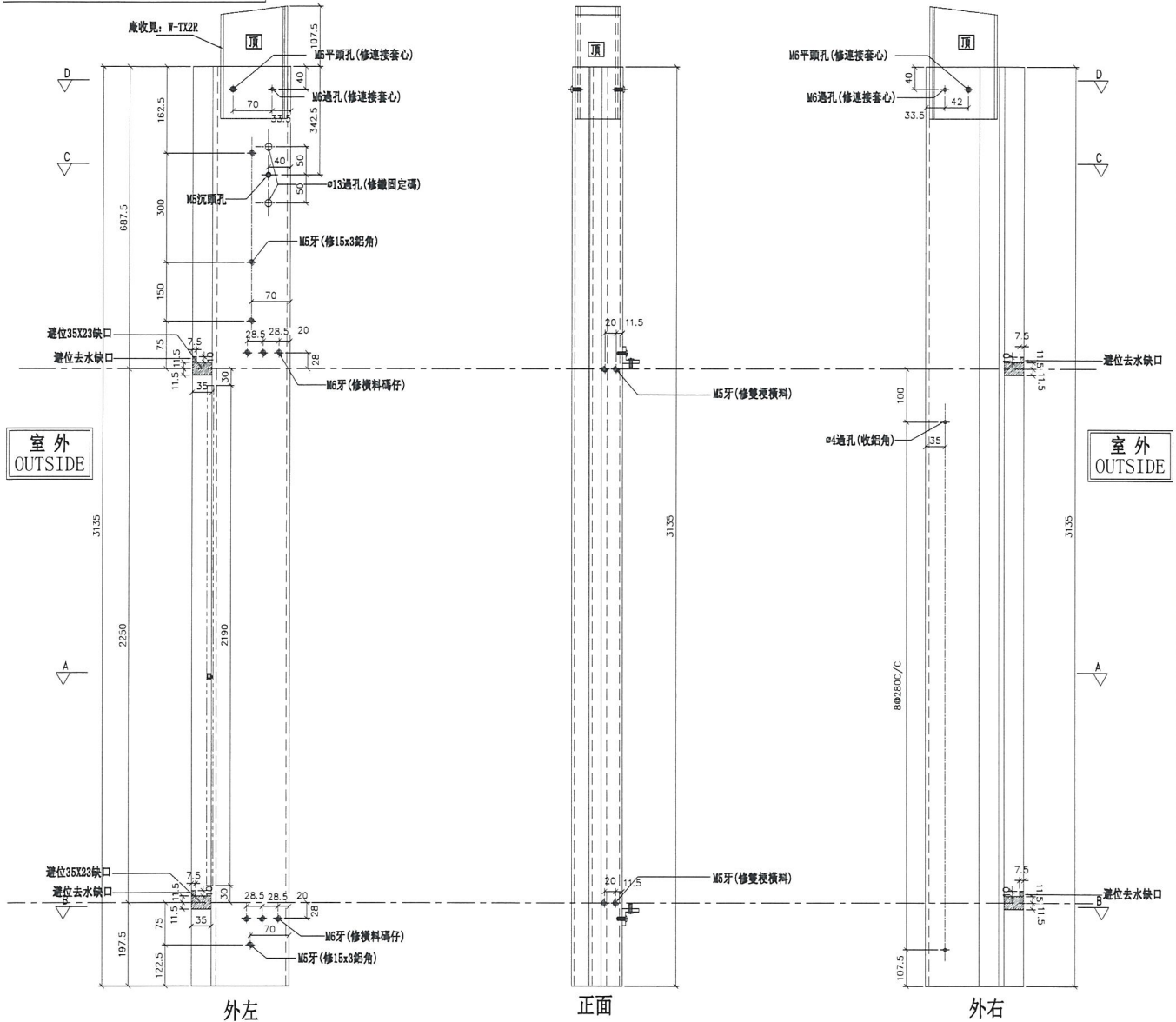
數量	位置	樓層
3	T2CW-N-1	7F~9F

工程號 J-837 地盤 觀塘裕民坊

左靠FD門(梗窗)

\*請用A3紙打印

\*注意:  
螺絲鑽平頭孔事宜, 請留意M5及3/16"要  
沉頭(90° X  $\phi$ 10), 供修螺絲后砌膠用



名稱	生梗企	制圖	邱紅	2019.02.14	修改		
材料	X85546	復核	謝永林	2019.02.15	日期		
顏色	EC-DG-S332054 (3塗)	批准			圖號	G-MS13	



美特鋁質有限公司  
MIDI Aluminium Fabricator Ltd.

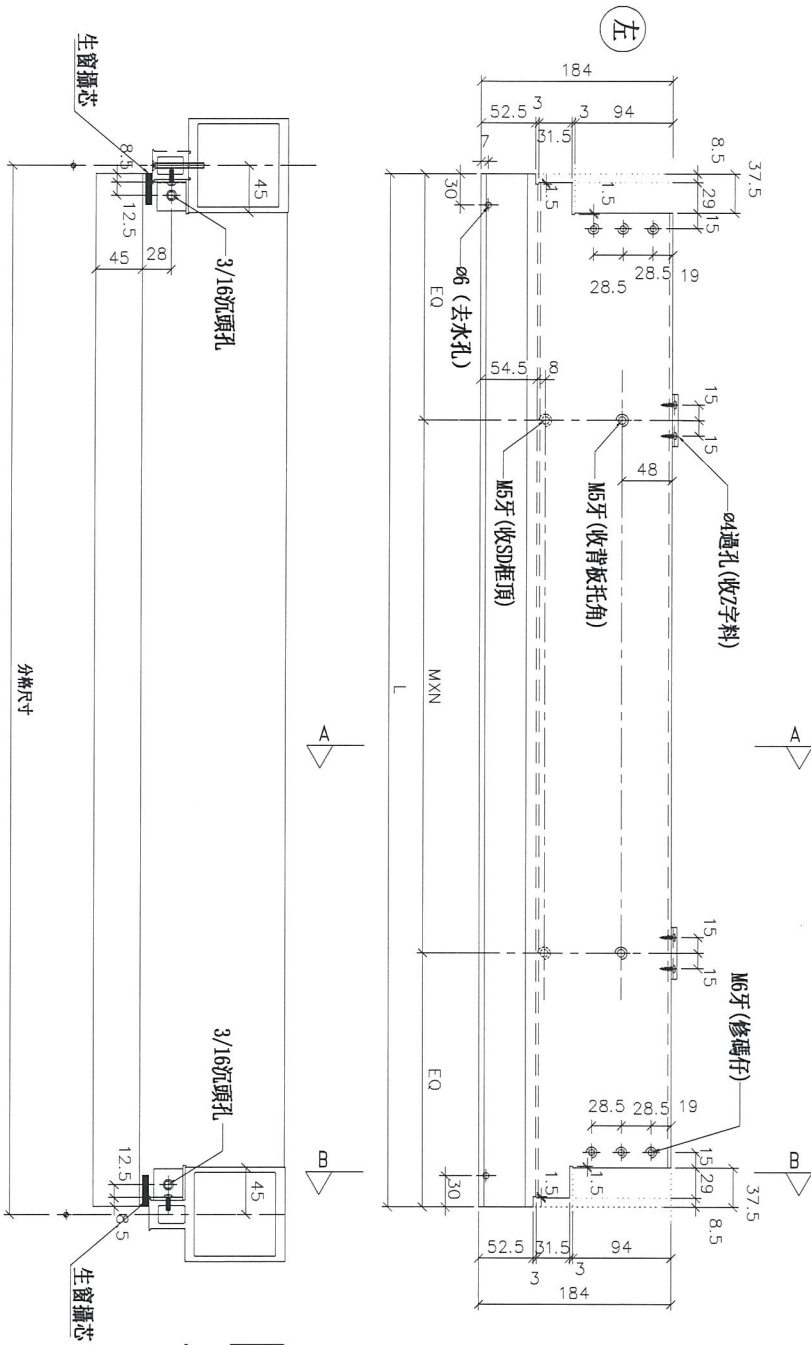
工程號

J-837

地盤

觀塘裕民坊

物料編號	L	數量	M	X	N	A	分格尺寸	使用位置	廠收單及綫編號	樓層
UN-SD220(N)	952.5	3	250	X	3	101.25	967.5	T2CW-K-1	UN-HM220aS	7F~9F
UN-SD223(N)	845	3	300	X	2	122.5	860	T2CW-J-1	UN-HM223aS	7F~9F



**\*注意:**  
螺絲鑽平頭孔事宜, 請留意M5及3/16"受沉頭 (90° X Ø10), 俾修螺絲后腳膠用

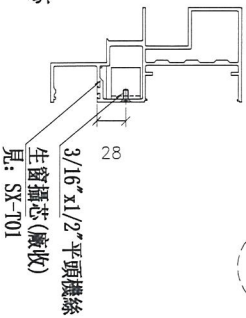
鋁角螺絲不用收緊, 地盤調節用  
廠收單: SC-AL03

SECTION: B-B

#10x5/8"圓頭螺牙  
廠收單: Z-A01

SECTION: A-A

安裝前需打膠



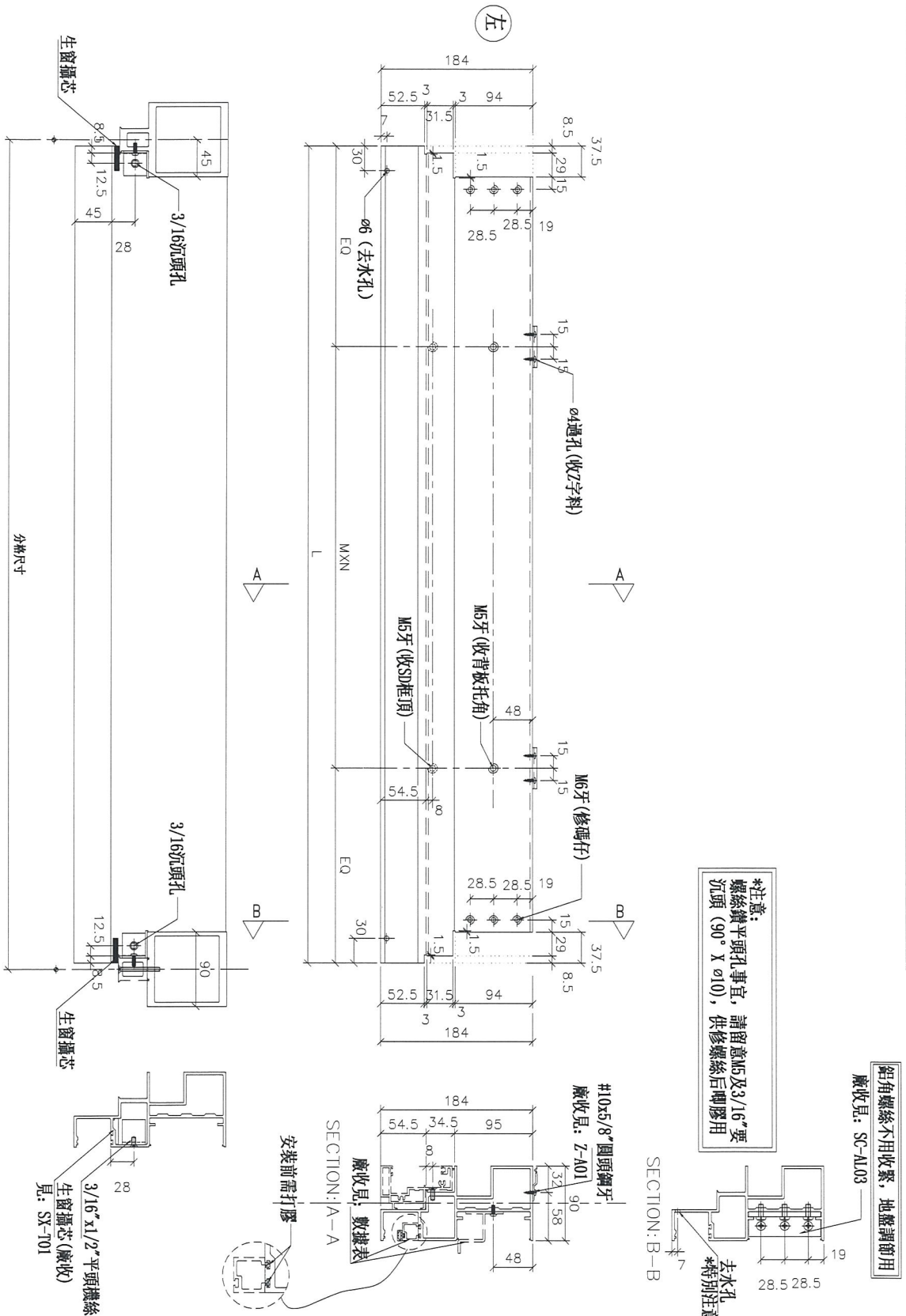
名稱	SD門頂橫	制圖	邱紅	2019.02.14	修改	
材料	X85555	復核	謝永林	2019.02.15	日期	
顏色	EC-DG-S332054 (3塗)	批准			圖號	UN-SD220 (N)



美特鋁質有限公司  
MIDI Aluminium Fabricator Ltd.

工程號 J-837 地盤 觀塘裕民坊

物料編號	L	數量	M	X	N	A	分格尺寸	使用位置	廠收單玻璃編號	樓層
UN-SD202R(N)	1002.5	3	250	X	3	126.25	1017.5	T2CW-H-1	UN-HM202aS	7F~9F
UN-SD219R(N)	952.5	3	250	X	3	101.25	967.5	T2CW-L-2	UN-HM219aS	7F~9F



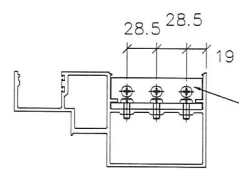
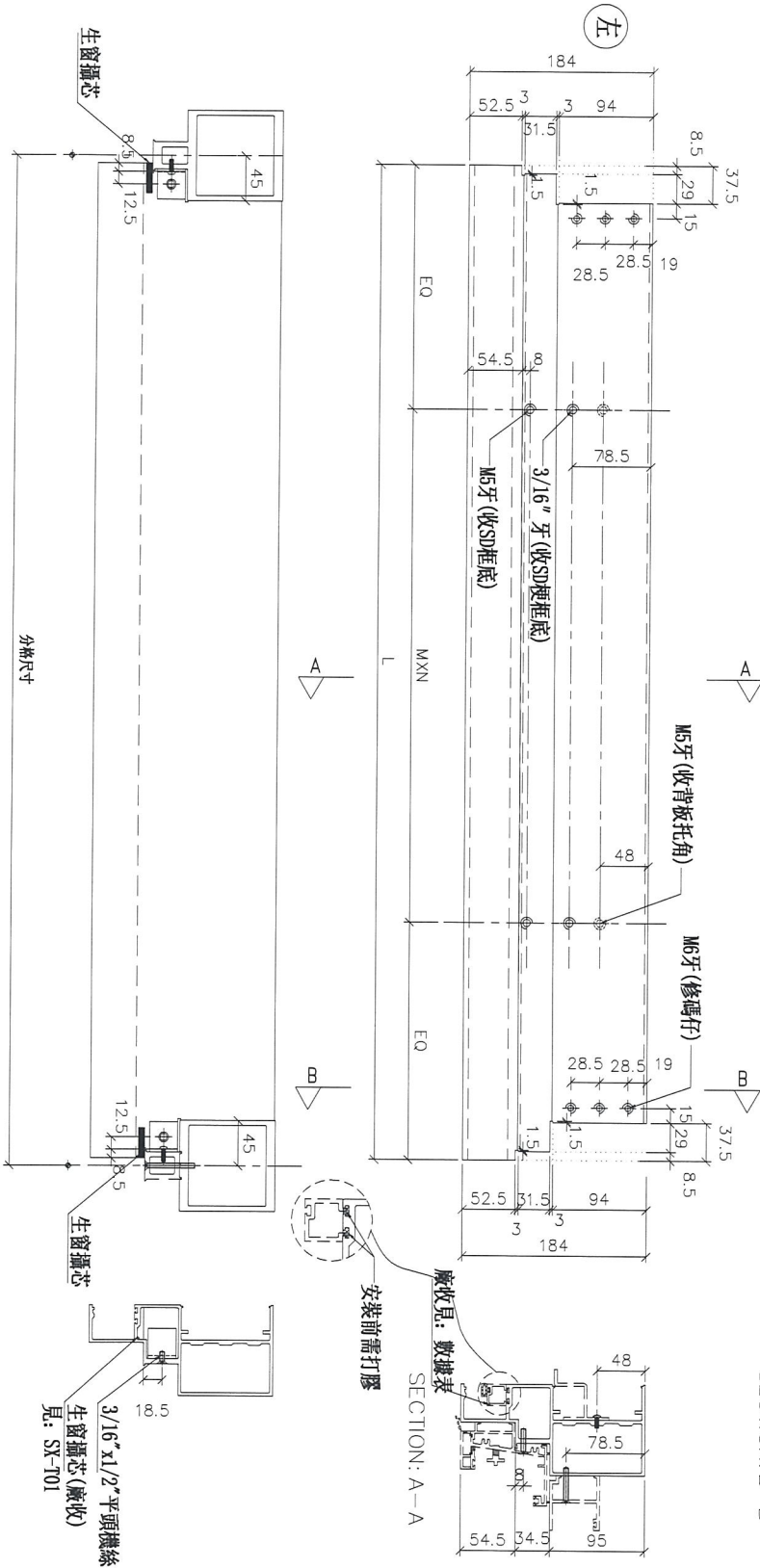
名稱	SD門頂橫	制圖	邱紅	2019.02.14	修改	
材料	X85555	復核	謝永林	2019.02.15	日期	
顏色	EC-DG-S332054 (3塗)	批准			圖號	UN-SD202R(N)





美特鋁質有限公司  
MIDI Aluminium Fabricator Ltd.

工程號 J-837 地盤 觀塘裕民坊



鋁角螺絲不用收緊，地盤調節用  
廠收見：SC-AL03

\*注意：  
螺絲鑽平頭孔事宜，請留意M5及3/16\"/>

物料編號	L	數量	M	X	N	A	分格尺寸	使用位置	廠收單玻插線編號	樓層
UN-SD202aR(N)	1002.5	3	250	X	3	126.25	1017.5	T2CW-H-1	UN-HM202S	7F~9F
UN-SD219aR(N)	952.5	3	250	X	3	101.25	967.5	T2CW-L-2	UN-HM219S	7F~9F

名稱	生梗橫樑	制圖	邱紅	2019.02.14	修改	
材料	X85553	復核	謝永林	2019.02.15	日期	
顏色	EC-DG-S332054 (3塗)	批准			圖號	UN-SD202aR(N)

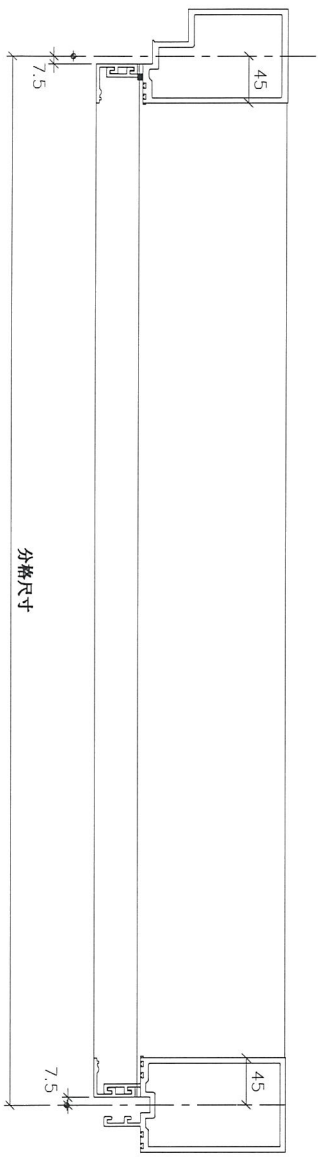
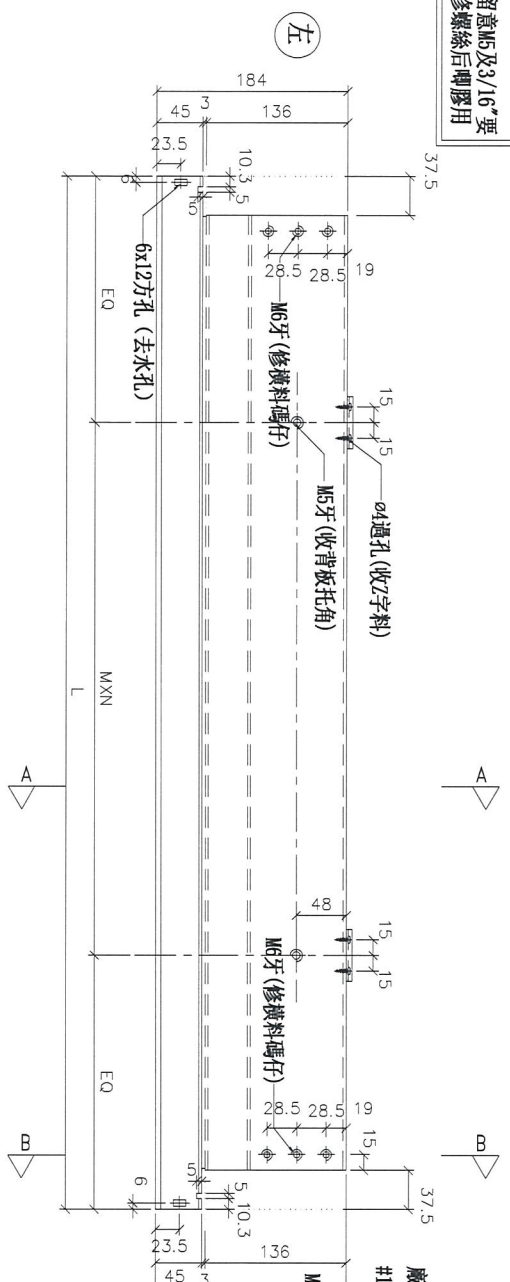
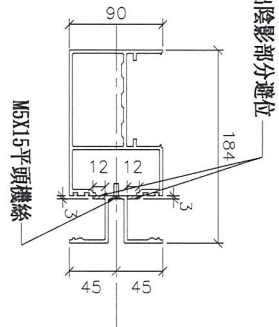
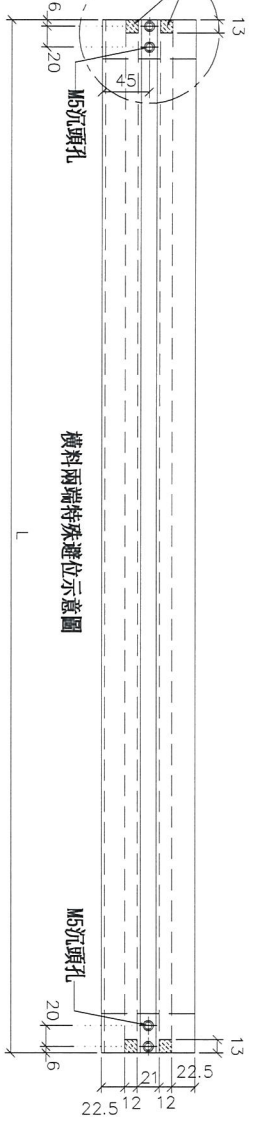
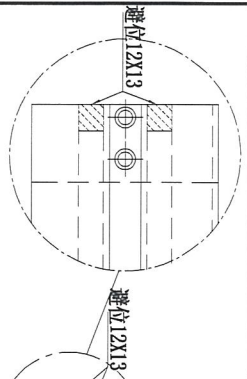


美特鋁質有限公司  
MIDI Aluminium Fabricator Ltd.

工程號 J-837 地盤 觀塘裕民坊

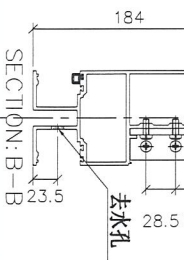
物料編號	L	數量	M	X	N	EQ	分格尺寸	使用位置	廠收單或器器編號	樓層
UN-T224	595	3	300	X	1	147.5	610	T2CW-N-1	UN-1IM224a	7F~9F

\*注意:  
螺絲鑽平頭孔事宜, 請留意M5及3/16"要  
沉頭(90° X Ø10), 供修螺絲后膠膠用



鋁角螺絲不用收緊, 地盤調節用  
廠收單: SC-AL03

膠條: J837-1T02  
廠收單: 數據表  
SECTION: A-A  
安裝前需打膠



名稱	雙梗橫料(外凸)	制圖	邱紅	2019.02.14	修改	
材料	X85552	復核	謝永林	2019.02.15	日期	
顏色	EC-DG-S332054 (3塗)	批准			圖號	UN-T224



美特鋁質有限公司  
MIDI Aluminium Fabricator Ltd.

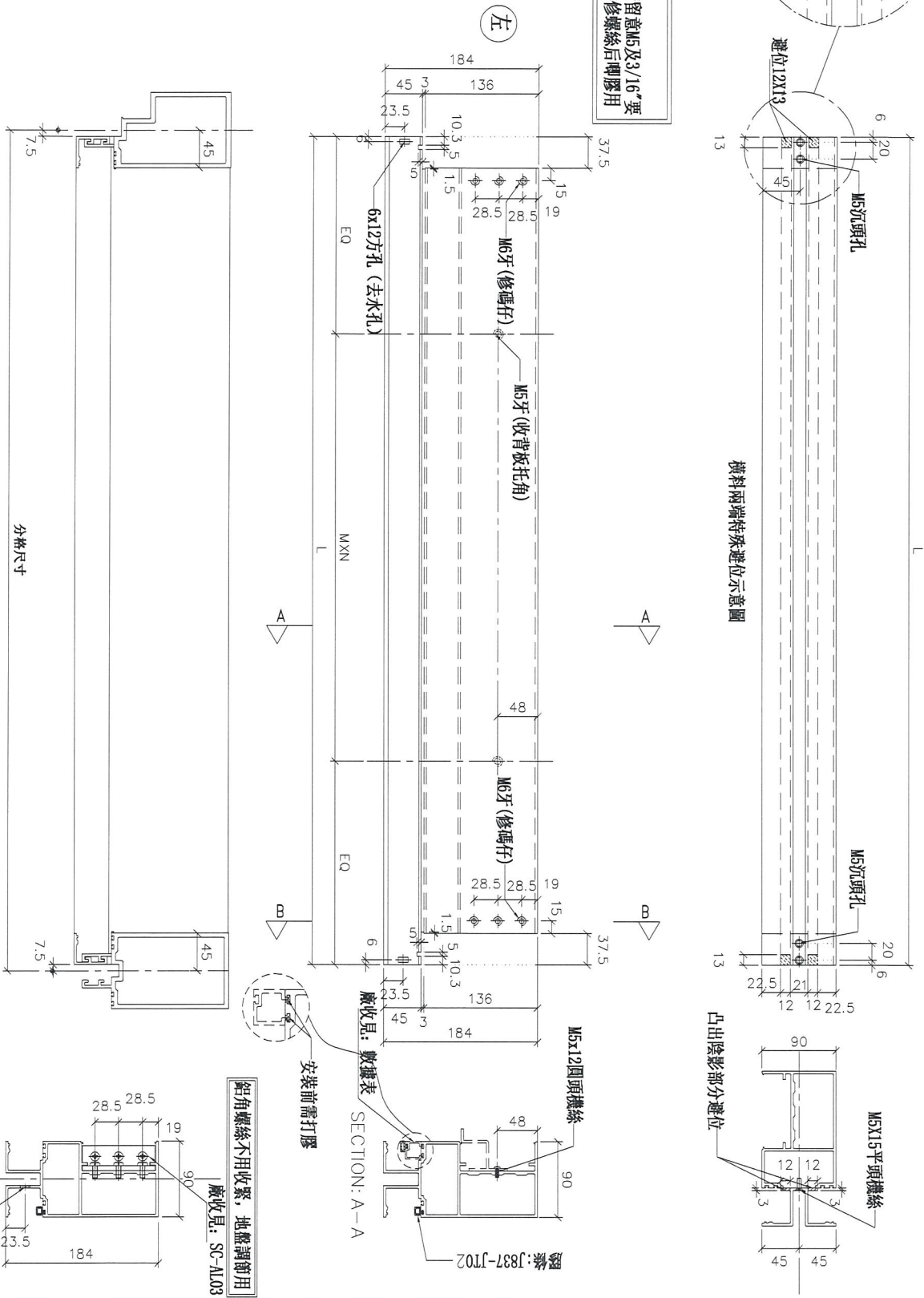
工程號

J-837

地盤

觀塘裕民坊

\*注意:  
螺絲鑽平頭孔事宜, 請留意M5及3/16"要  
沉頭(90° X Ø10), 供修螺絲后喇膠用



橫料兩端特殊避位示意圖

凸出陰影部分避位

物料編號	L	數量	M	X	X	N	EQ	分格尺寸	使用位置	廠收單與抽線編號	樓層
UN-T224a	595	3	300	X	X	1	147.5	610	T2CW-N-1	UN-HM224	7F-9F

名稱	雙梗橫料(外凸)	制圖	邱紅	2019.02.14	修改	
材料	X85552	復核	謝永林	2019.02.15	日期	
顏色	EC-DG-S332054 (3塗)	批准			圖號	UN-T224a

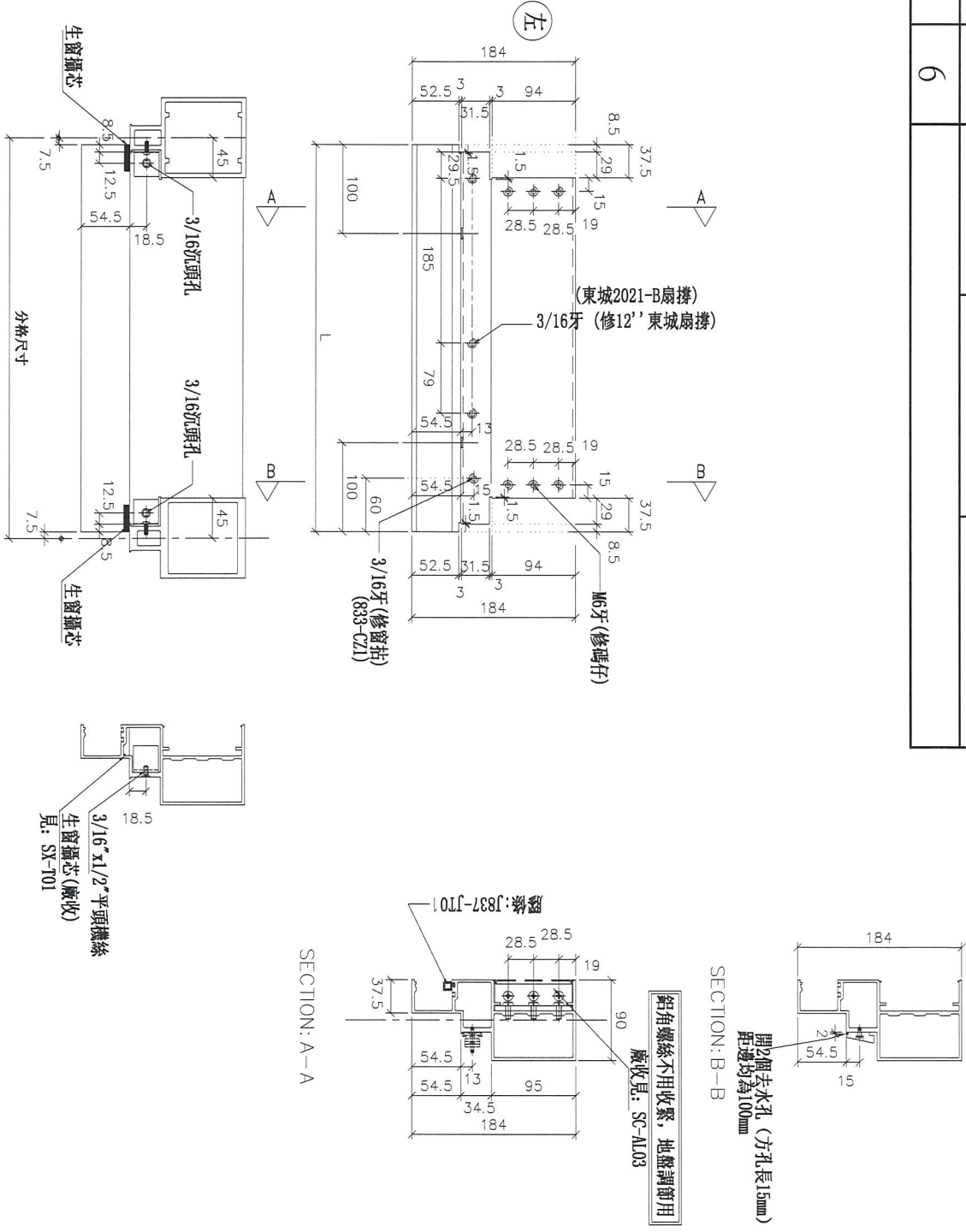




美特鋁質 有限公司  
MIDI Aluminium Fabricator Ltd.

工程號 J-837 地盤 觀塘裕民坊

\*注意：  
螺絲鑽平頭孔事宜，請留意M5及3/16"螺  
沉頭 (90° X Ø10)，供修螺絲后噴膠用



物料編號	L	數量	分格尺寸	使用位置	樓層
UN-L02aS	435	3	450	T2CW-H-1	7F~9F
	435	3	450	T2CW-L-2	7F~9F
合計:		6			

名稱	生梗橫料	制圖	邱紅	2019.02.14	修改	
材料	X85553	復核	謝永林	2019.02.15	日期	
顏色	EC-DG-S332054 (3塗)	批准			圖號	UN-L02aS





美特鋁質有限公司  
MIDI Aluminium Fabricator Ltd.

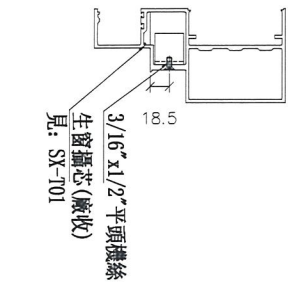
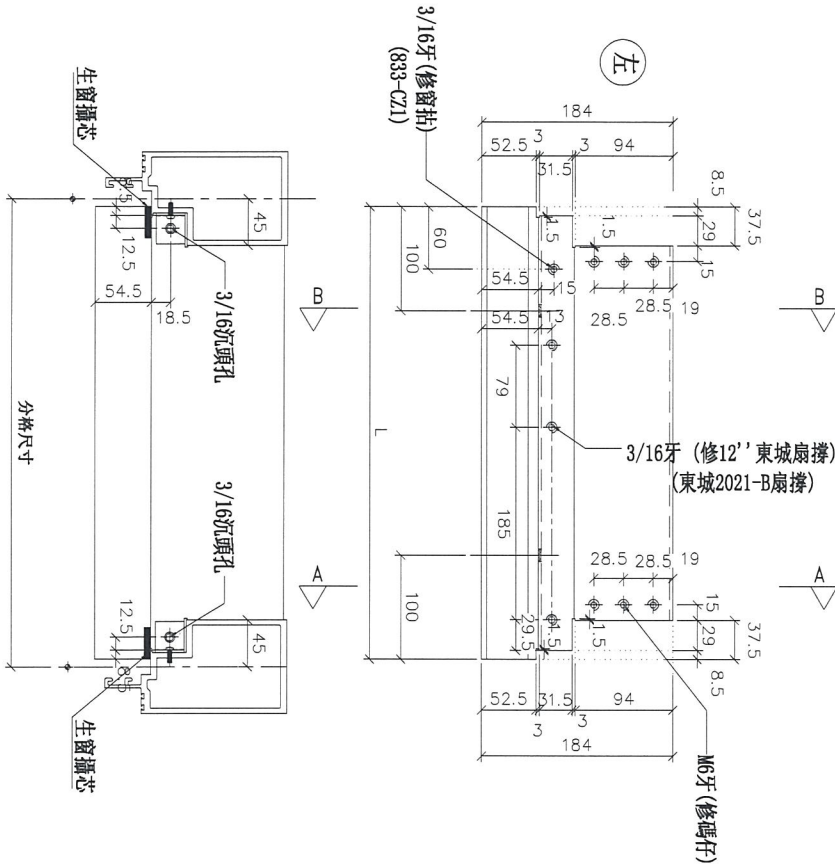
工程號

J-837

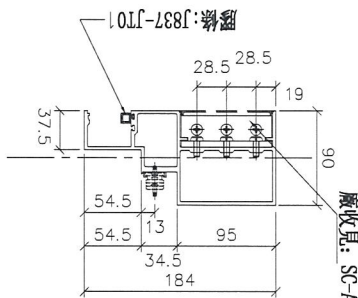
地盤

觀塘裕民坊

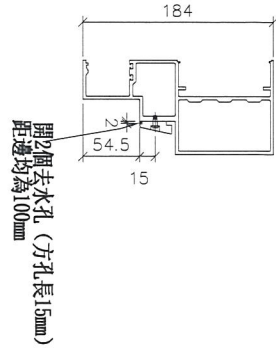
\*注意:  
螺絲鑽平頭孔事宜, 請留意M5及3/16"螺  
沉頭 (90° X Ø10), 供修螺絲后膠膠用



SECTION: A-A



SECTION: B-B



物料編號	UN-R02a	L	數量	435	分格尺寸	3	使用位置	450	T2CW-J-1	樓層	7F~9F
------	---------	---	----	-----	------	---	------	-----	----------	----	-------

名稱	生梗橫料	制圖	邱紅	2019.02.14	修改		
材料	X85553	復核	謝永林	2019.02.15	日期		
顏色	EC-DG-S332054 (3塗)	批准			圖號	UN-R02a	



美特鋁質有限公司  
MIDI Aluminium Fabricator Ltd.

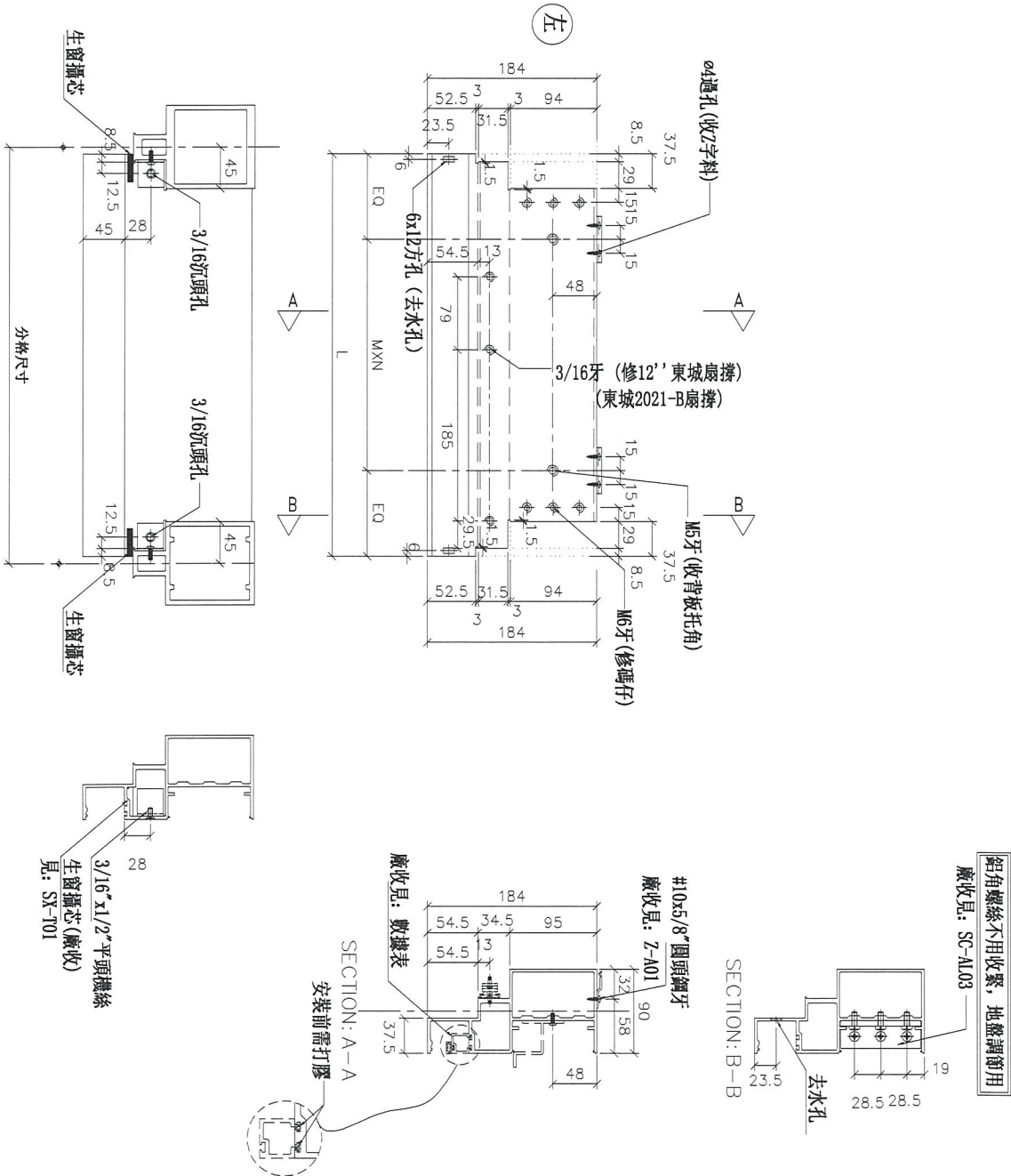
工程號

J-837

地盤

觀塘裕民坊

\*注意:  
螺絲鑽平頭孔事宜, 請留意M5及3/16"要  
沉頭(90° X Ø10), 供修螺絲后噴膠用



物料編號	L	數量	M	X	N	EQ	分格尺寸	使用位置	廠收單玻璃線編號	樓層
UN-R02S	435	3	250	X	1	92.5	450	T2CW-K-1	UN-HM2a	7F~9F

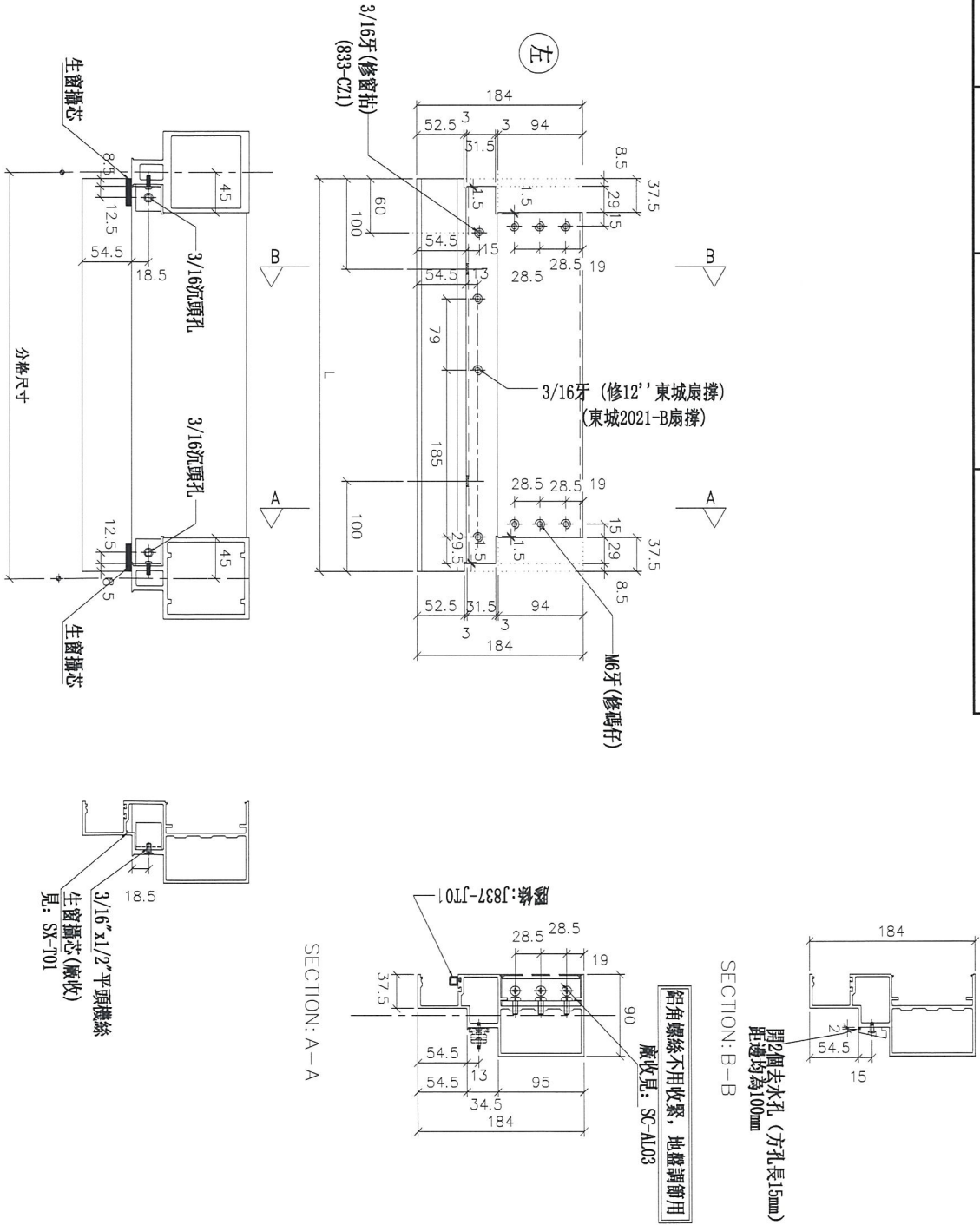
名稱	生梗橫料	制圖	邱紅	2019.02.14	修改		
材料	X85553	復核	謝永林	2019.02.15	日期		
顏色	EC-DG-S332054 (3塗)	批准			圖號	UN-R02S	



美特鋁質有限公司  
MIDI Aluminium Fabricator Ltd.

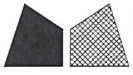
工程號 J-837 地盤 觀塘裕民坊

\*注意:  
螺絲鑽平頭孔事宜, 請留意M5及3/16"平頭孔 (90° X Ø10), 供修螺絲后轉膠用



物料編號	L	數量	分格尺寸	使用位置	樓層
UN-R02aS	435	3	450	T2CW-K-1	7F~9F

名稱	生梗橫料	制圖	邱紅	2019.02.14	修改
材料	X85553	復核	謝永林	2019.02.15	日期
顏色	EC-DG-S332054 (3塗)	批准			圖號 UN-R02aS

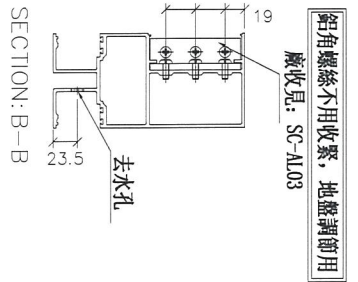
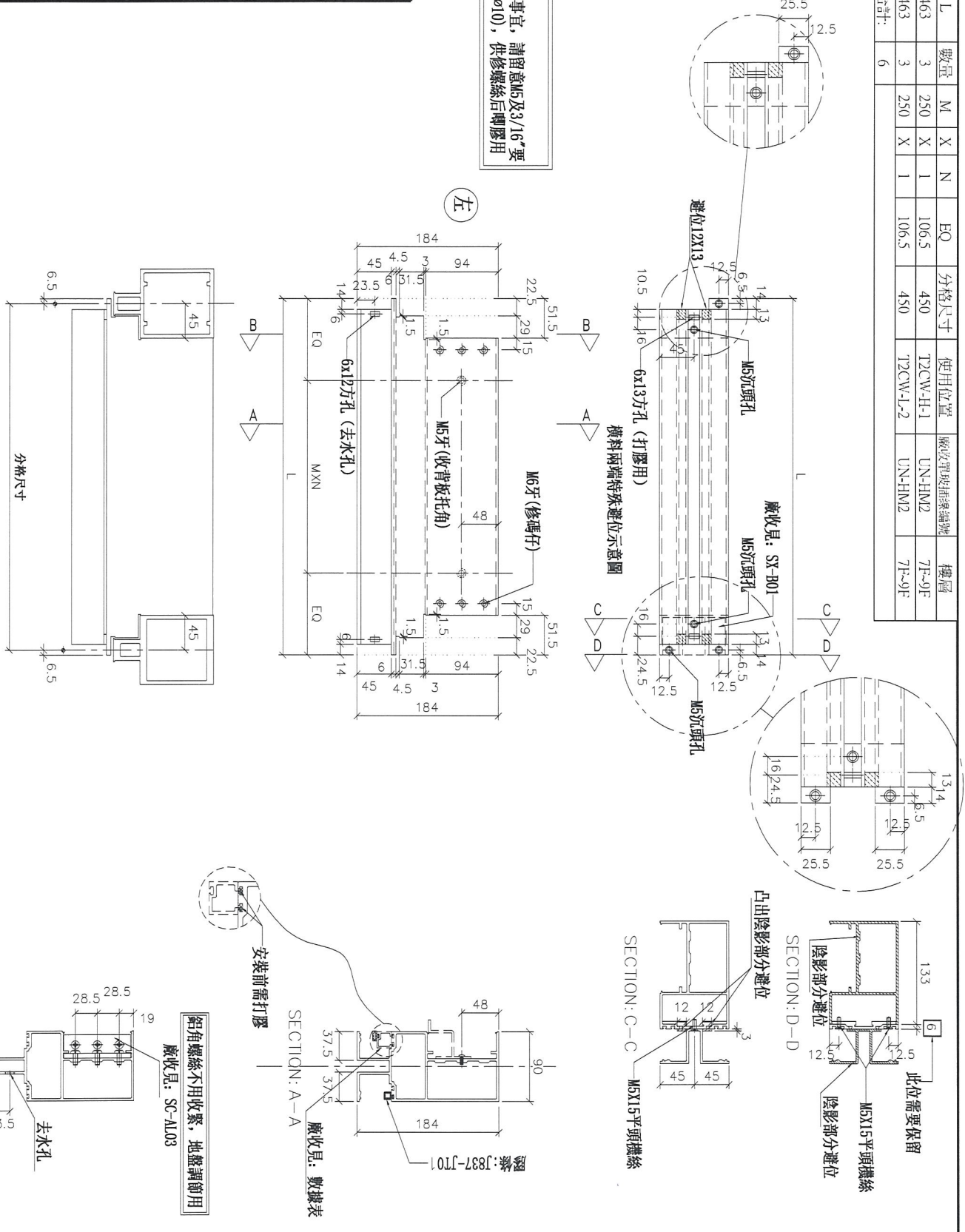


美特鋁質 有限公司  
MIDI Aluminium Fabricator Ltd.

工程號 J-837 地盤 觀塘裕民坊

物料編號	L	數量	M	X	N	EQ	分格尺寸	使用位置	廠收單或請認編號	樓層
UN-L02bS	463	3	250	X	X	1	106.5	T2CW-H-1	UN-HM2	7F-9F
	463	3	250	X	X	1	106.5	T2CW-L-2	UN-HM2	7F-9F
合計:		6					450			

\*注意:  
螺絲鑽平頭孔事宜, 請留意M5及3/16"要  
沉頭 (90° X Ø10), 供修螺絲后膠膠用



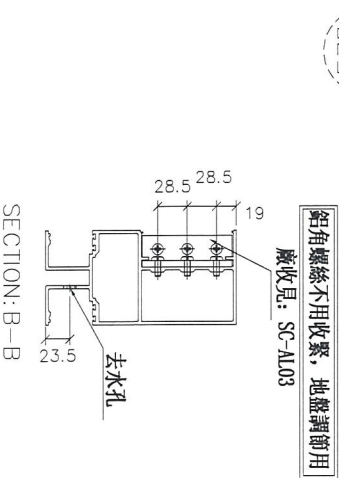
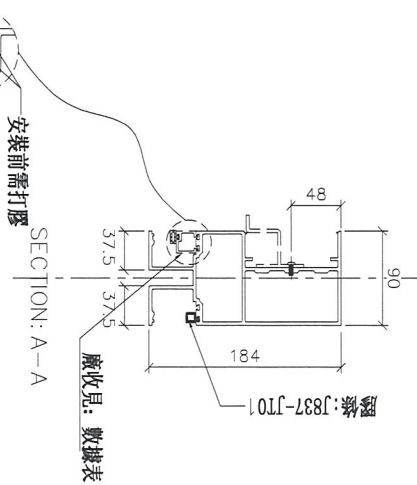
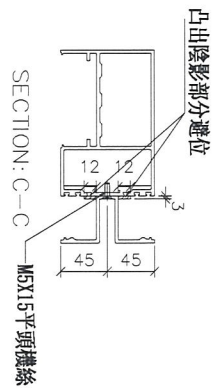
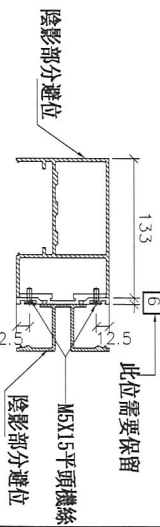
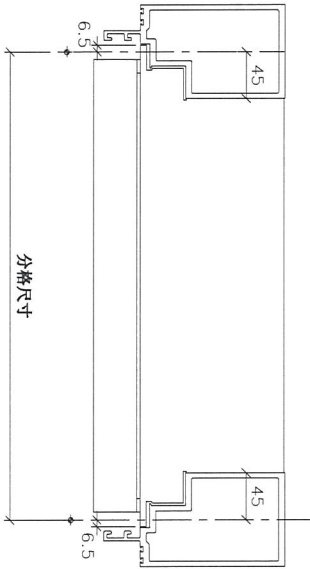
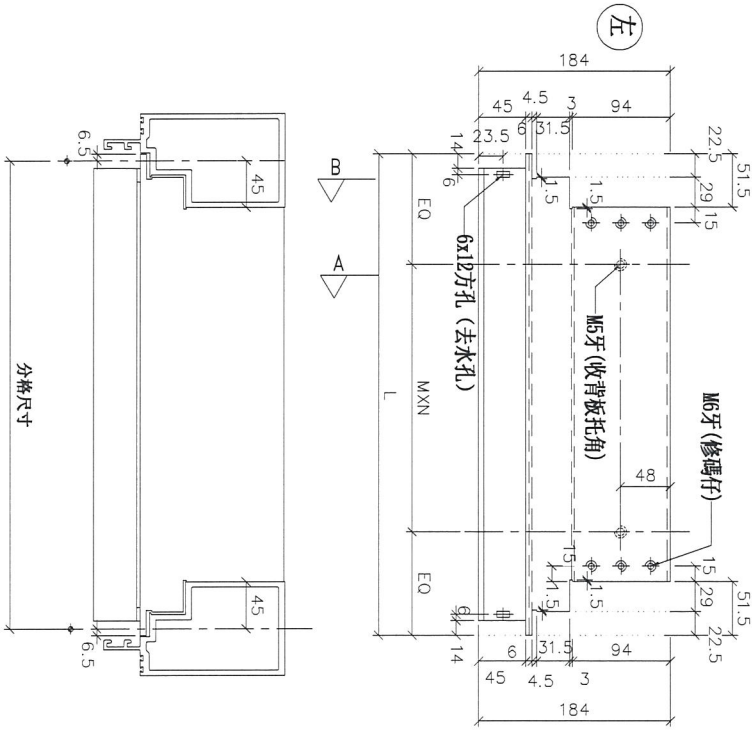
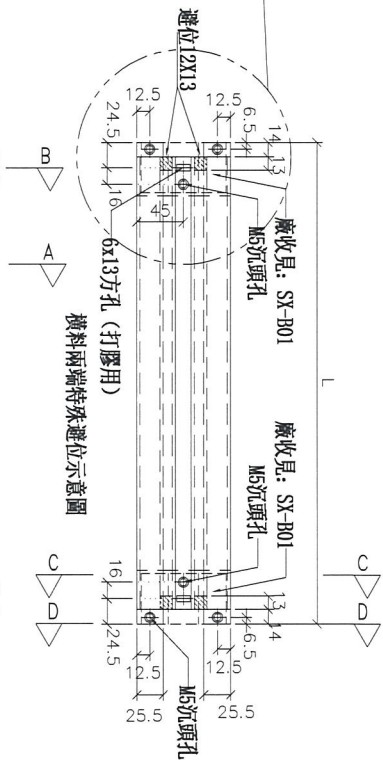
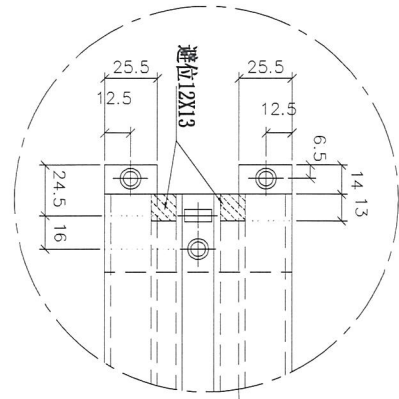
名稱	雙梗橫料 (外凸)	制圖	邱紅	2019.02.14	修改	
材料	X85552	復核	謝永林	2019.02.15	日期	
顏色	EC-DG-S332054 (3塗)	批准			圖號	UN-L02bS



美特鋁質 有限公司  
MIDI Aluminium Fabricator Ltd.

工程號	J-837	地盤	觀塘裕民坊
-----	-------	----	-------

\*注意：  
螺絲鑽平頭孔事宜，請留意M5及3/16"雙  
沉頭 (90° X Ø10)，供修螺絲后膠膠用



物料編號	L	數量	M	X	N	EQ	分格尺寸	使用位置	廠收單玻璃編號	樓層
UN-R02b	463	3	250	X	1	106.5	450	T2CW-J-1	UN-HM2	7F-9F

名稱	雙梗橫料(外凸)	制圖	邱紅	2019.02.14	修改	
材料	X85552	復核	謝永林	2019.02.15	日期	
顏色	EC-DG-S332054 (3塗)	批准			圖號	UN-R02b

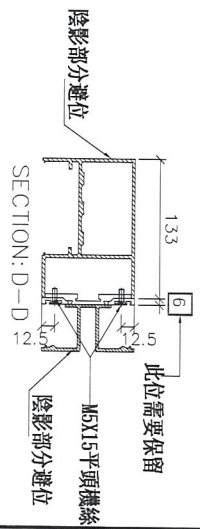
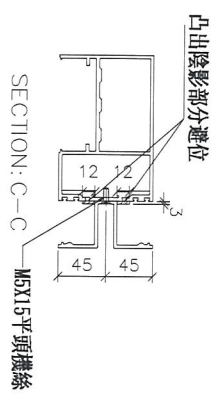
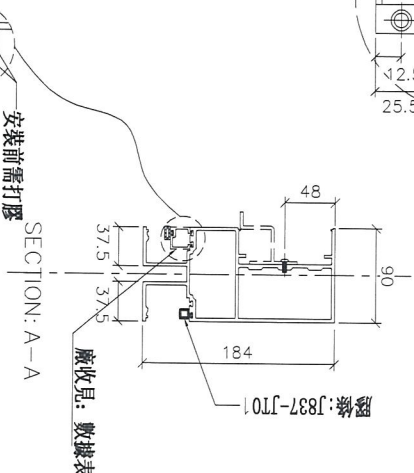
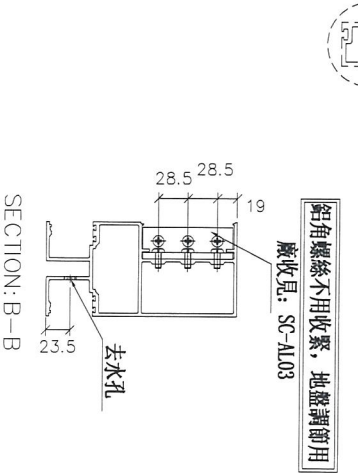
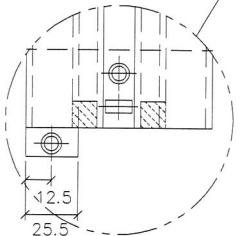
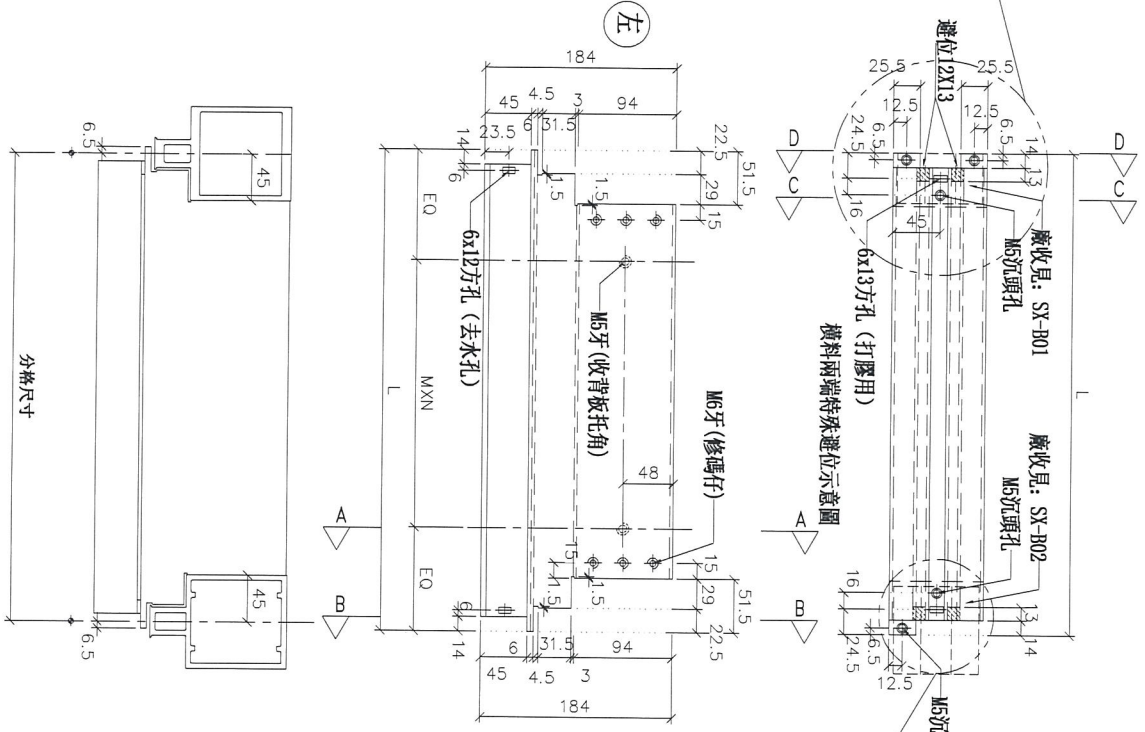
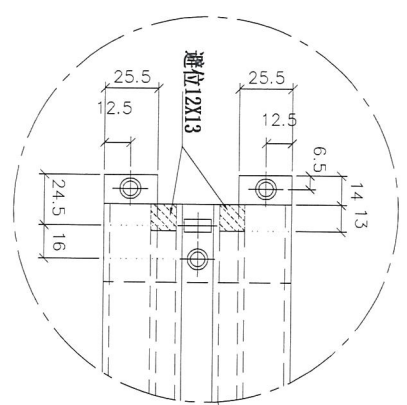


美特鋁質有限公司  
MIDI Aluminium Fabricator Ltd.

工程號 J-837 地盤 觀塘裕民坊

物料編號	L	數量	M	X	N	EQ	分格尺寸	使用位置	廠收單玻璃編號	樓層
UN-R02bS	463	3	250	X	1	106.5	450	T2CW-K-1	UN-FM2	7F-9F

**\*注意:**  
螺絲鑽平頭孔事宜, 請留意M5及3/16"要  
沉頭(90° X Ø10), 供修螺絲后膠膠用



名稱	雙梗橫料(外凸)	制圖	邱紅	2019.02.14	修改	
材料	X85552	復核	謝永林	2019.02.15	日期	
顏色	EC-DG-S332054 (3塗)	批准			圖號	UN-R02bS



美特鋁質 有限公司  
MIDI Aluminium Fabricator Ltd.

物料編號

數量

使用位置

樓層

LJ-C01

6

T2CW-N-1

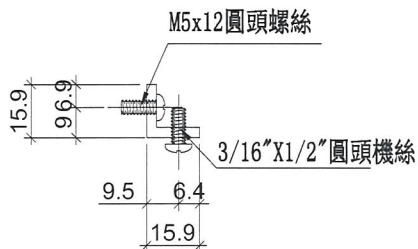
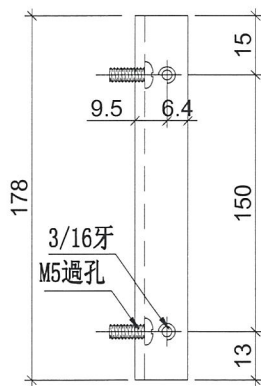
7F~9F

工程號

J-837

地盤

觀塘裕民坊



名稱	鋁角加工圖	制圖	邱紅	2019.02.14	修改		
材料	15.88*15.88*3.18鋁角	復核	謝永林	2019.02.15	日期		
顏色	MILL	批准			圖號	LJ-C01	



美特鋁質 有限公司  
MIDI Aluminium Fabricator Ltd.

物料編號

數量

使用位置

樓層

LJ-C01R

3

T2CW-N-1

7F~9F

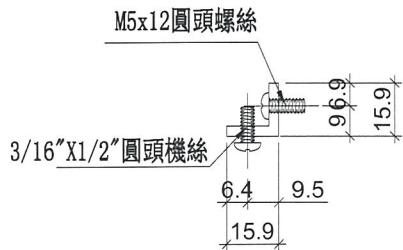
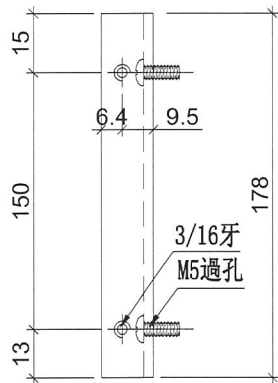
工程號

J-837

地盤

觀塘裕民坊

工廠用



名稱	鋁角加工圖	制圖	邱紅	2019.02.14	修改		
材料	15.88*15.88*3.18鋁角	復核	謝永林	2019.02.15	日期		
顏色	MILL	批准			圖號	LJ-C01R	



美特鋁質 有限公司  
MIDI Aluminium Fabricator Ltd.

物料編號

數量

使用位置

樓層

LJ-C01a

6

T2CW-N-1

7F~9F

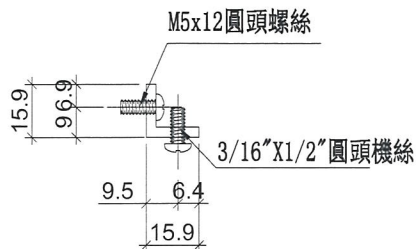
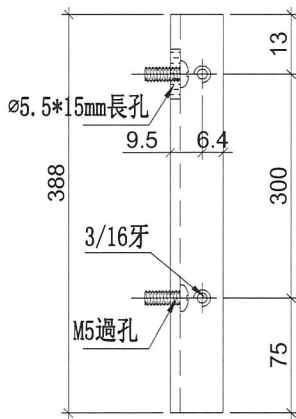
工程號

J-837

地盤

觀塘裕民坊

工廠用



名稱	鋁角加工圖	制圖	邱紅	2019.02.14	修改			
材料	15.88*15.88*3.18鋁角	復核	謝永林	2019.02.15	日期			
顏色	MILL	批準			圖號	LJ-C01a		



美特鋁質 有限公司  
MIDI Aluminium Fabricator Ltd.

物料編號

數量

使用位置

樓層

LJ-C01aR

3

T2CW-N-1

7F~9F

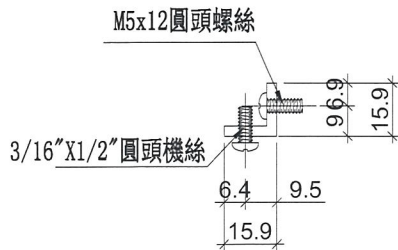
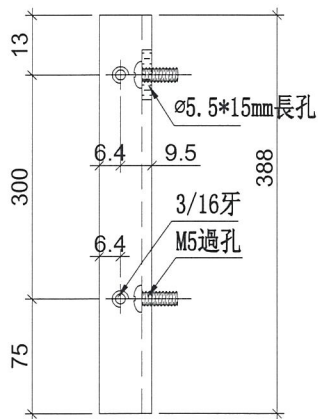
工程號

J-837

地盤

觀塘裕民坊

工廠用



名稱	鋁角加工圖	制圖	邱紅	2019.02.14	修改		
材料	15.88*15.88*3.18鋁角	復核	謝永林	2019.02.15	日期		
顏色	MILL	批准			圖號	LJ-C01aR	



美特鋁質 有限公司  
MIDI Aluminium Fabricator Ltd.

物料編號

數量

使用位置

樓層

FD-L01R

3

T2CW-N-1

7F~9F

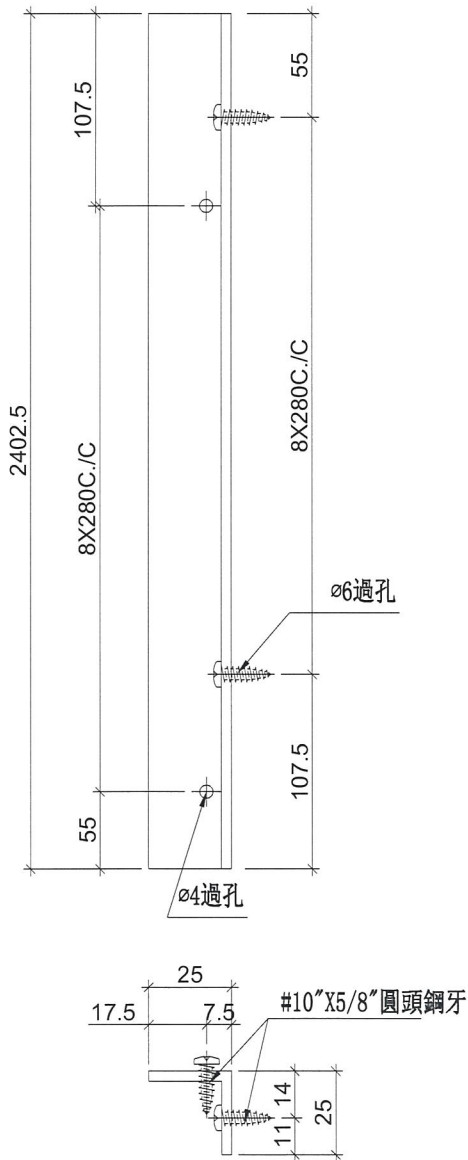
工程號

J-837

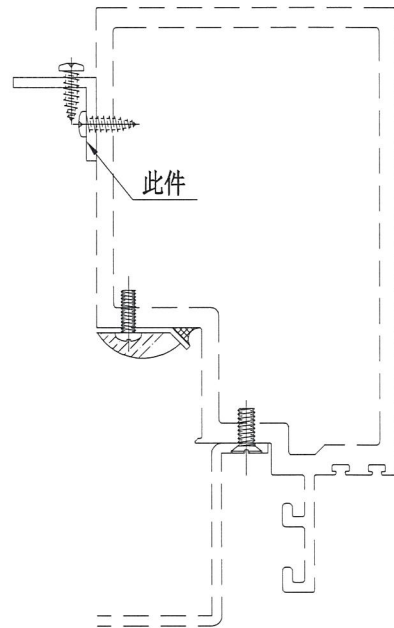
地盤

觀塘裕民坊

工廠用



安裝示意圖



名稱	鋁角加工圖	制圖	邱紅	2019.02.14	修改		
材料	25*25*3鋁角	復核	謝永林	2019.02.15	日期		
顏色	MILL	批准			圖號	FD-L01R	



美特鋁質 有限公司  
MIDI Aluminium Fabricator Ltd.

工程號

J-837

地盤

觀塘裕民坊

物料編號

SC-AL03

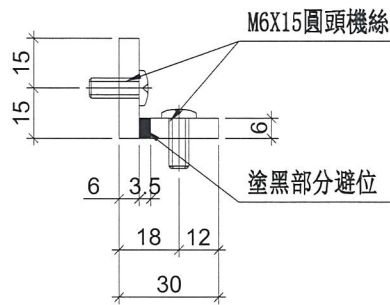
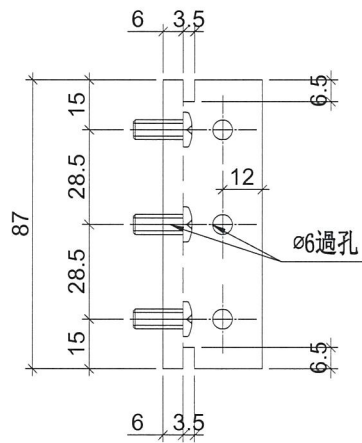
數量

132

使用位置

主企主橫組裝用

工廠用



名稱	30x30x6鋁角	制圖	邱紅	2019.02.14	修改		
材料	X85594	復核	謝永林	2019.02.15	日期		
顏色	MILL	批准			圖號	SC-AL03	



美特鋁質 有限公司  
MIDI Aluminium Fabricator Ltd.

工程號

J-837

地盤

觀塘裕民坊

物料編號

SC-AL04

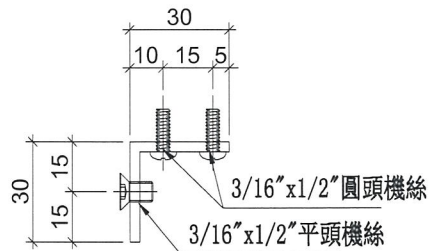
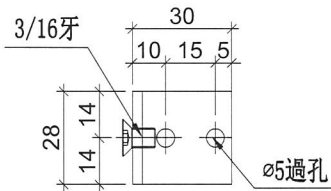
數量

6

使用位置

生窗主企主橫加固用

工廠用



名稱	鋁角加工圖	制圖	邱紅	2019.02.14	修改		
材料	30*30*3鋁角	復核	謝永林	2019.02.15	日期		
顏色	MILL	批准			圖號	SC-AL04	

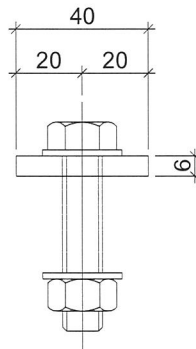
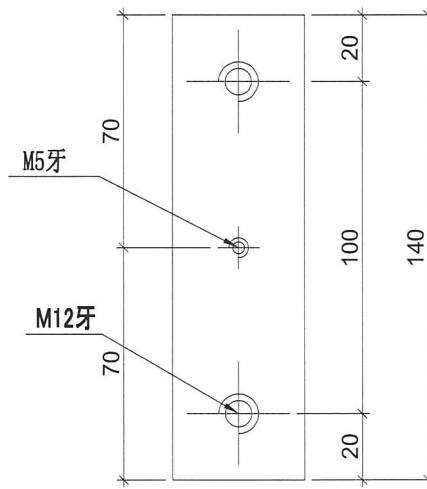


美特鋁質 有限公司  
MIDI Aluminium Fabricator Ltd.

工程號 J-837 地盤 觀塘裕民坊

物料編號	數量	使用位置
SC-AL05	3	收鐵固定碼企料用

工廠用



名稱	鋁巴加工圖	制圖	邱紅	2019.02.14	修改			
材料	40*6鋁巴	復核	謝永林	2019.02.15	日期			
顏色	MILL	批准			圖號	SC-AL05		



美特鋁質 有限公司  
MIDI Aluminium Fabricator Ltd.

工程號

J-837

地盤

觀塘裕民坊

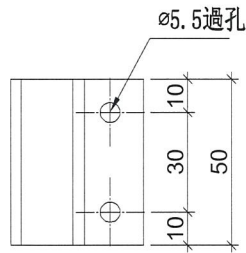
物料編號

數量

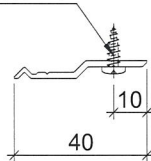
Z-A01

75

工廠用



#10x5/8"圓頭鋼牙



名稱	Z字碼	制圖	邱紅	2019.02.14	修改		
材料	X84589	復核	謝永林	2019.02.15	日期		
顏色	MILL	批准			圖號	Z-A01	



美特鋁質 有限公司  
MIDI Aluminium Fabricator Ltd.

數量

位置

3

生梗企用套芯

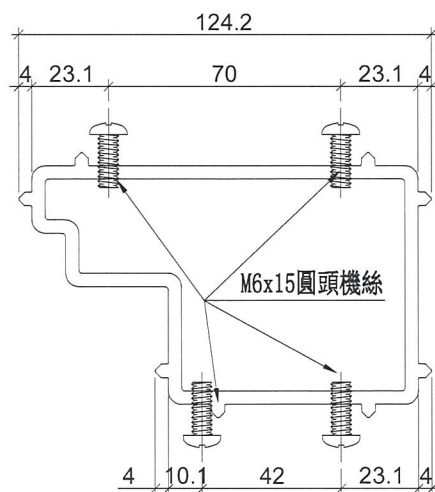
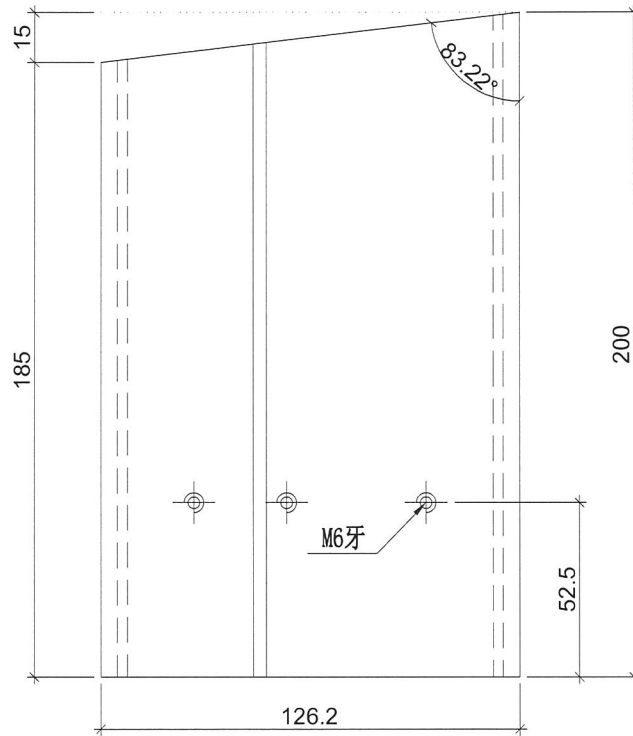
工程號

J-837

地盤

觀塘裕民坊

工廠用



名稱	生梗企套心	制圖	邱紅	2019.02.14	修改		
材料	X85566	復核	謝永林	2019.02.15	日期		
顏色	MILL	批准			圖號	W-TX2	



美特鋁質 有限公司  
MIDI Aluminium Fabricator Ltd.

數量

位置

3

生梗企用套芯

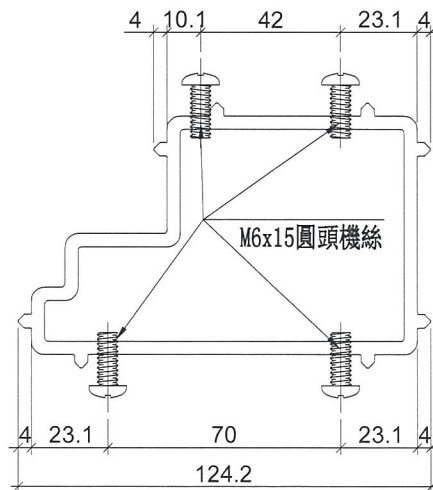
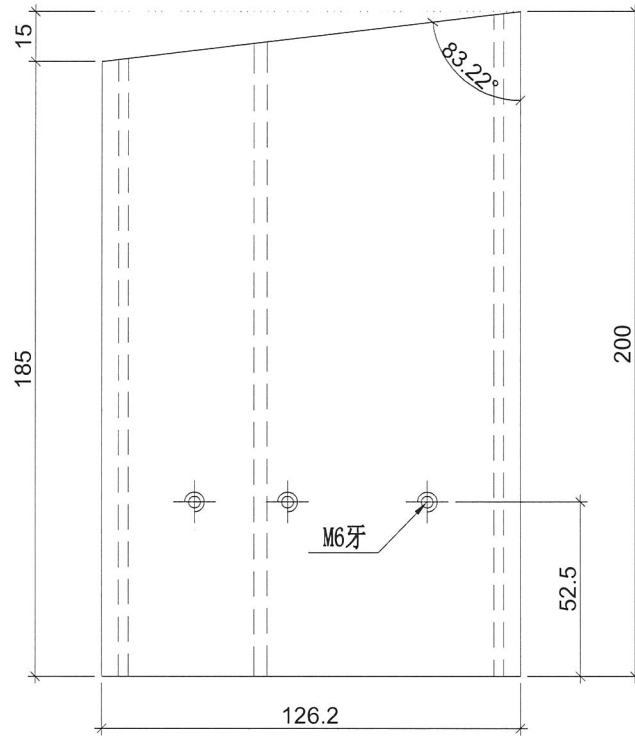
工程號

J-837

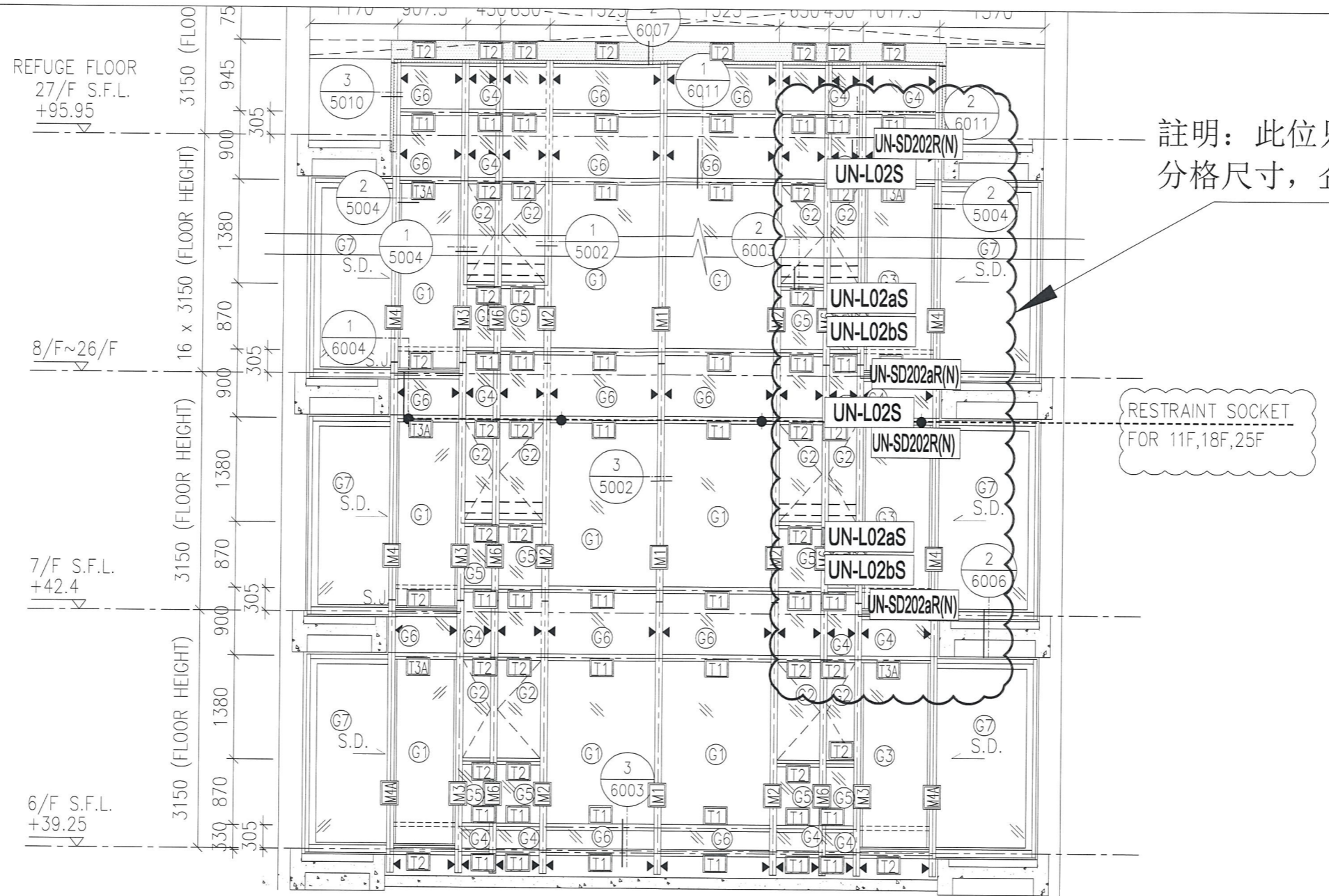
地盤

觀塘裕民坊

工廠用



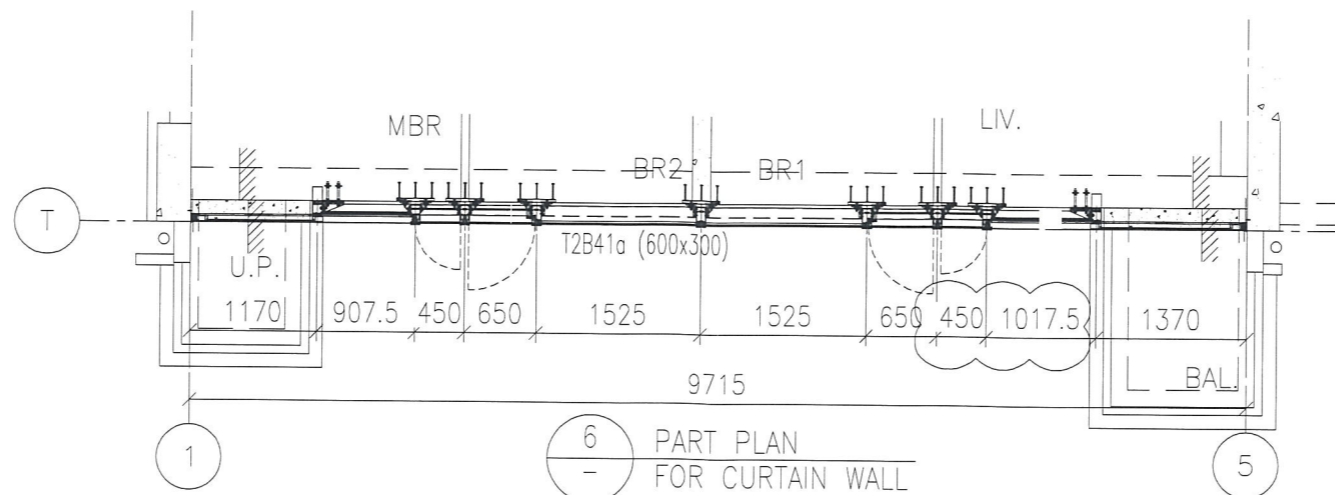
名稱	生梗企套心	制圖	邱紅	2019.02.14	修改		
材料	X85566	復核	謝永林	2019.02.15	日期		
顏色	MILL	批准			圖號	W-TX2R	



註明：此位只是修改了橫向分格尺寸，企料還可以使用

RESTRAINT SOCKET FOR 11F,18F,25F

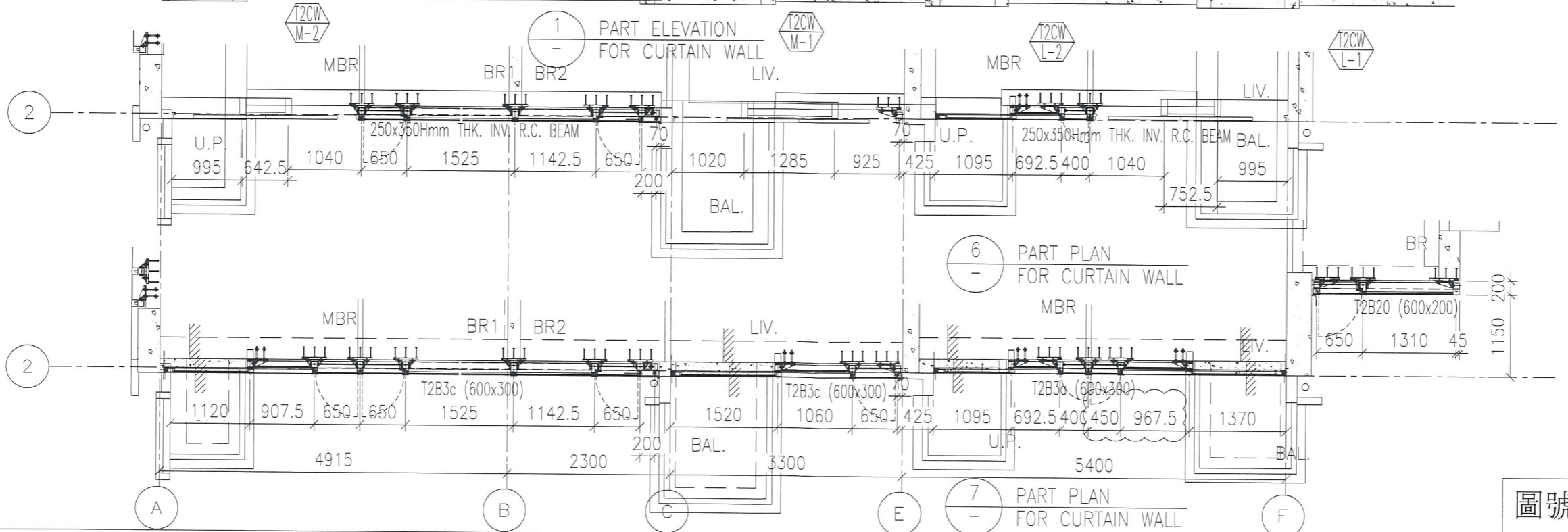
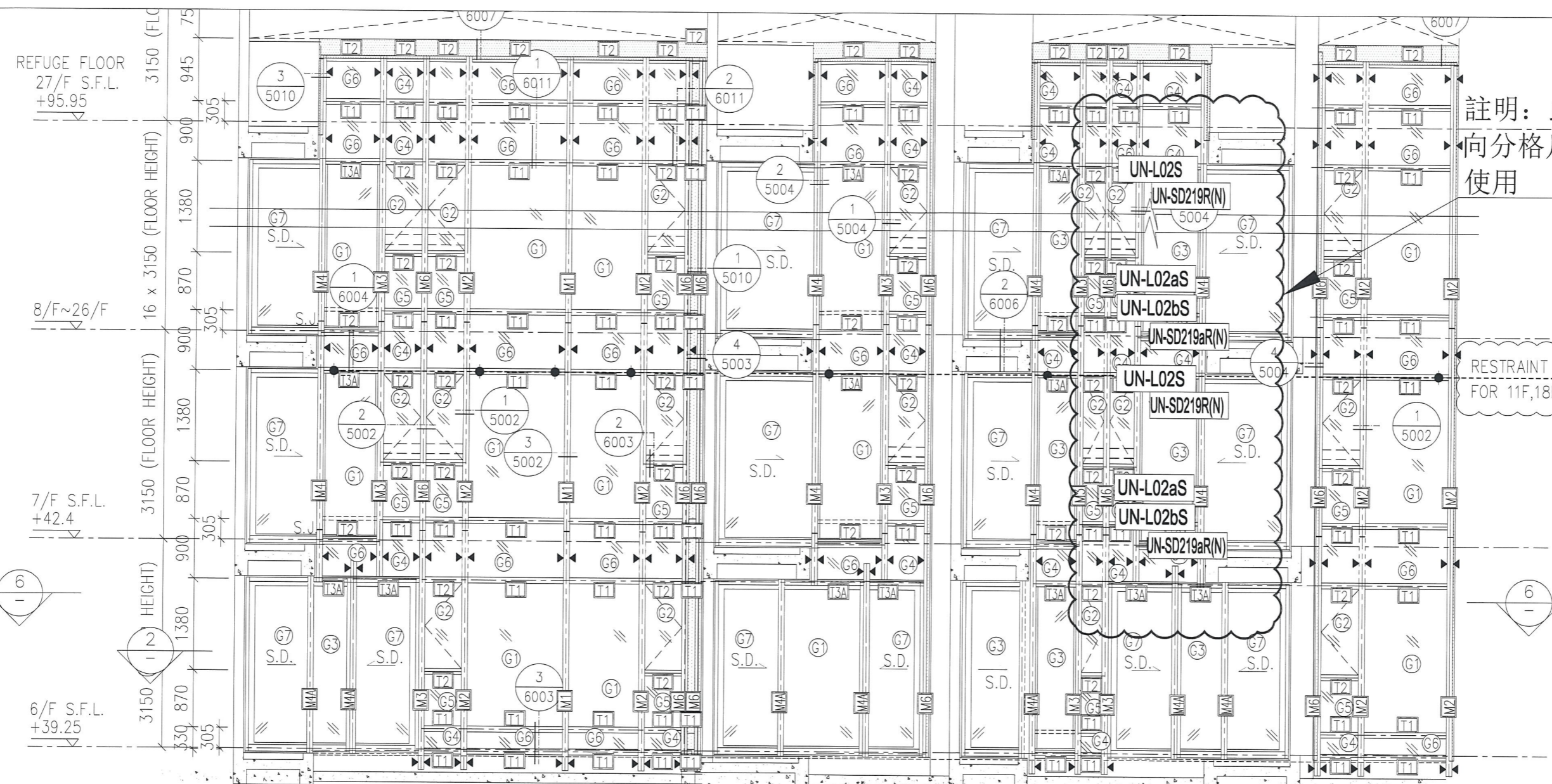
1  
- PART ELEVATION FOR CURTAIN WALL



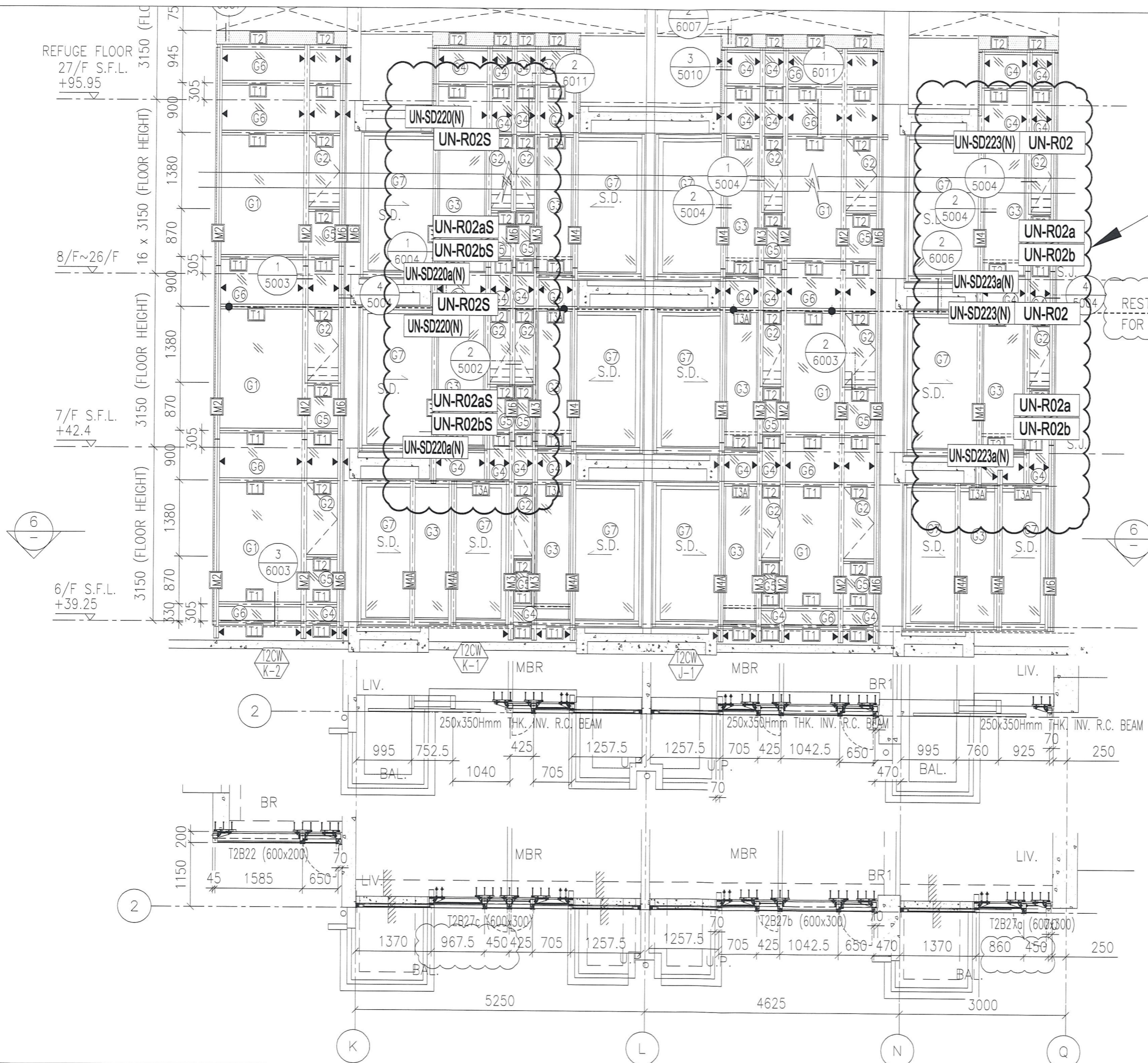
6  
- PART PLAN FOR CURTAIN WALL

註明：此位只是修改了橫向分格尺寸，企料還可以使用

RESTRAINT SOCKET FOR 11F,18F,25F



圖號：837-CW-2211



註明：雲縣圈起位只是修改了橫向分格尺寸，企料還可以使用

RESTRAINT SOCKET FOR 11F,18F,25F

圖號：837-CW-2212