



工程指示 / 要求簡箋(E.I.)

工程指示編號：EI / 9997 / 18

修改版次：C

工程編號：J - 837

工程名稱：觀塘裕民坊

工程項目：幕牆 大貨(T2, 7-9/F)(樣板層)

收件人：生統

發件人：Eric Liu

日期：12/12/2018

要求提供 / 確認 事項：

- |                                    |                                     |                               |
|------------------------------------|-------------------------------------|-------------------------------|
| <input type="checkbox"/> 初步鋁料 B.M. | <input type="checkbox"/> 加工拆圖，然後生產  | <input type="checkbox"/> 尺寸表  |
| <input type="checkbox"/> 正式鋁料 B.M. | <input type="checkbox"/> 技術上資料 / 指示 | <input type="checkbox"/> 報價   |
| <input type="checkbox"/> 配件 B.M.   | <input type="checkbox"/> 樣辦或貨品說明書   | <input type="checkbox"/> 分判合約 |
| <input type="checkbox"/> 其他：_____  |                                     |                               |

內容：

請按加工圖加工幕牆鋁料送地盤安裝(T2,7-9/F 樣板層用)

C 版: 1) 因應修背板位置鋁角，企料部份 M6X15 圓頭改修 M6X15 平頭  
(永林早前已發出廠，此為記錄用)

2) 企料套芯補回右邊款

謝謝！

請在 2018/ 12 / 14 前完成上列要求。

附：22 頁加工圖，

以上項目為：

- 原合約工程包                       原合約工程加 / 減賬                       新工程報價

原因：-

分發東莞各部門：

- ( ) 生產技術總監  連附件    ( / ) 技術部  連附件 *永林*    ( ) 生產部  連附件    ( ) 機械設計部  連附件  
 ( ) 採購部  連附件    ( / ) 生產統籌部  連附件 *永林*  
 ( ) 質檢部  連附件    ( ) 會計部  連附件    ( ) 報關組  連附件    ( ) 其他 楊榮輝  連附件

分發其他分判：

- ( ) 王禮秋  連附件

分發香港各部門：

- ( ) 行政部  連附件    ( ) 會計部  連附件    ( ) 統籌部  連附件    ( ) 工程部地盤科文  連附件  
 ( ) 採購部  連附件    ( ) QS 部  連附件    ( ) 維修部  連附件    ( ) 其他 \_\_\_\_\_  連附件

傳遞編號：

HK 1899 / 18

發件人簽署：

*Eric Liu*

項目經理簽署：

*PP*

圖則登記表  
DRAWING REGISTER

工程名稱 Project Title: **觀塘裕民坊 (T2座) 7F~9F**  
 框架式幕牆 (主企+部分小配料拆圖)  
 工程編號 Project No: **J-837**

接收日期 Receiving Date (適用於客戶圖則)

年									
月									
日									

分發予 Distributed To


發出日期 Issued Date

年	18	18							
月	12	12							
日	07	08							

圖則編號 Drg. No.	圖則名稱 Drawing Title
SD-ML01	SD中企(外凹)加工圖
SD-ML02	雙生企加工圖
SD-MR01	雙生企加工圖
SD-MR02	SD中企(外凹)加工圖
G-MS01	生梗企加工圖
G-MS02	生梗企加工圖
G-MS03	雙梗企加工圖
G-MS04	雙生企1加工圖
G-MS05	生梗企加工圖
G-MS06	生梗企加工圖
G-MS07	雙生企1加工圖
G-MS07R	雙生企1加工圖
G-MS08	雙生企1加工圖
G-MS08R	雙生企1加工圖
G-MS09	雙生企1加工圖
G-MS10	雙生企1加工圖
G-MS10R	雙生企1加工圖
G-MS09R	雙生企1加工圖
G-MS11	生梗企加工圖
G-MS11R	生梗企加工圖
G-MS12	雙生企1加工圖
ZS-U01	SD中柱底座加工圖
ZS-U01R	SD中柱底座加工圖
ZS-SE1	雙生托加工圖
ZS-SE1R	雙生托加工圖

修訂編號  
Revision No.

1	-	A							
2	-	A							
3	-	A							
4	-	A							
5	-	A							
6	-	A							
7	-								
8	-	A							
9	-	A							
10	-	A							
11	-	A							
12	-	A							
13	-	A							
14	-	A							
15	-	A							
16	-	A							
17	-	A							
18	-	A							
19	-	A							
20	-	A							
21	-								
22	-								
23	-								
24	-								
25	-								



美特鋁質有限公司  
MIDI Aluminium Fabricator Ltd.

工程號

J-837

地盤

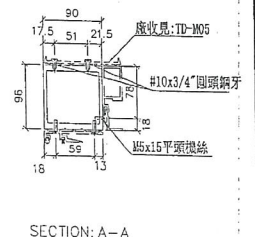
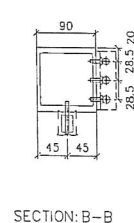
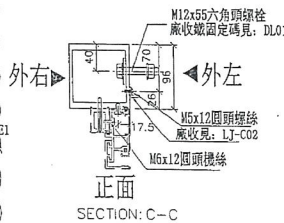
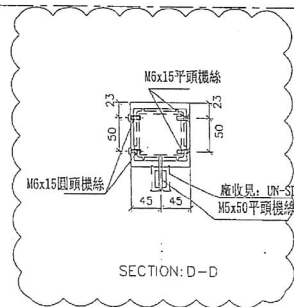
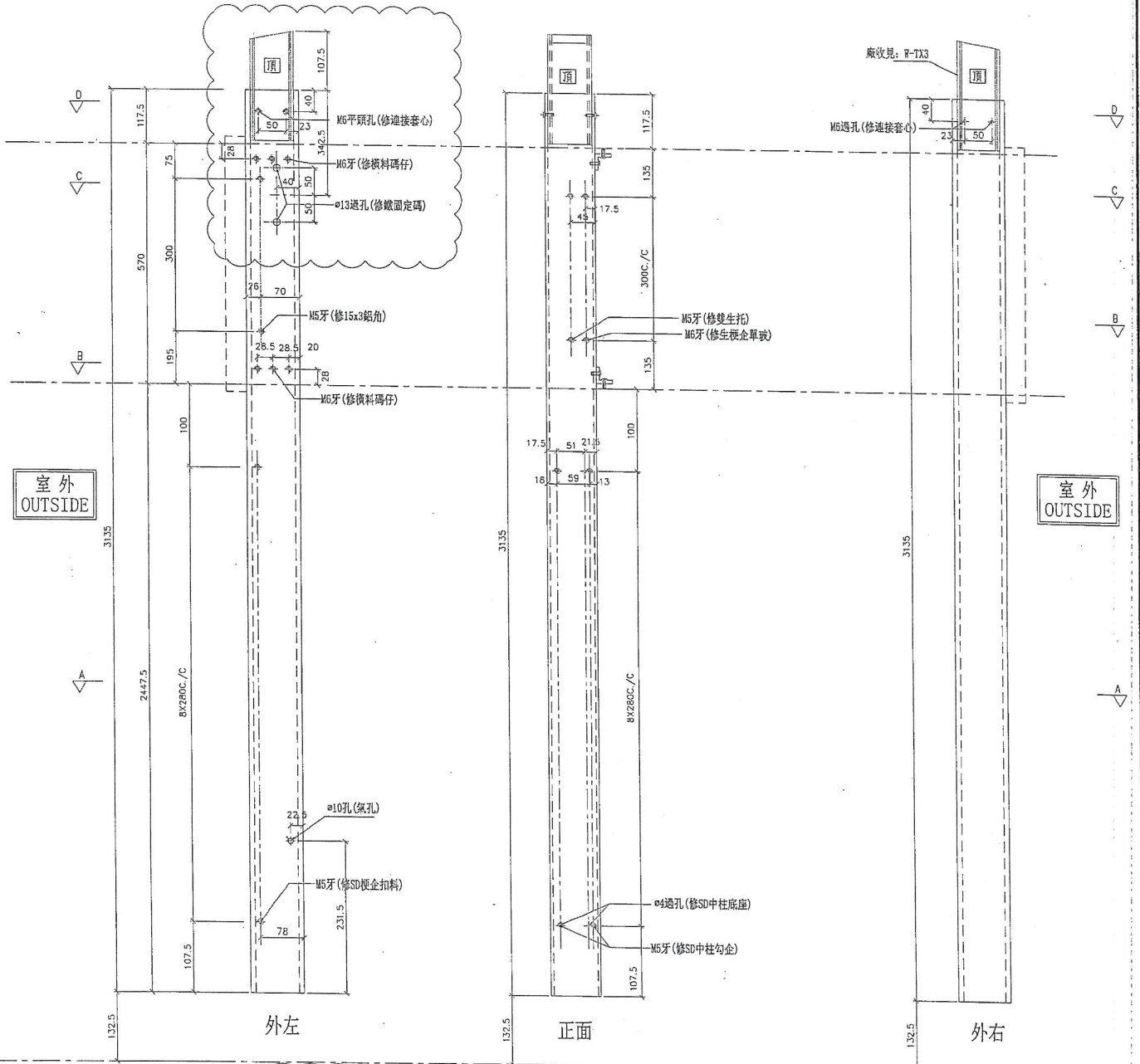
觀塘裕民坊

數量	位置	樓層
3	T2CW-H-1	7F~9F
6	T2CW-G-2	7F~9F
3	T2CW-E-2	7F~9F
3	T2CW-E-1	7F~9F
3	T2CW-C-1	7F~9F
6	T2CW-A-1	7F~9F

3	T2CW-N-1	7F~9F
3	T2CW-M-2	7F~9F
3	T2CW-M-1	7F~9F
3	T2CW-L-2	7F~9F
3	T2CW-K-1	7F~9F
6	T2CW-J-1	7F~9F

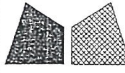
左SD生右SD梗

\*請用A3紙打印



名稱	SD中企 (外凹)	制圖	邱紅	2018.11.16	修改	A
材料	X85548	復核	謝永林	2018.12.07	日期	2018.12.08
顏色	EC-DG-S332054 (3塗)	批准			圖號	SD-ML01





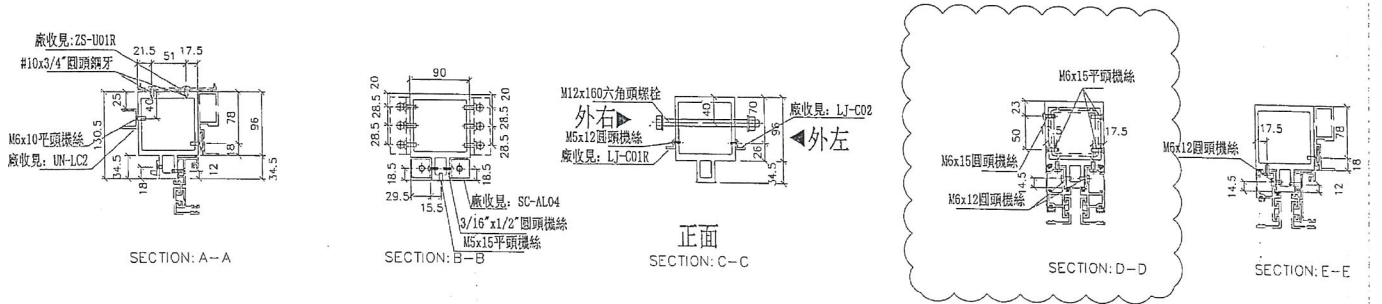
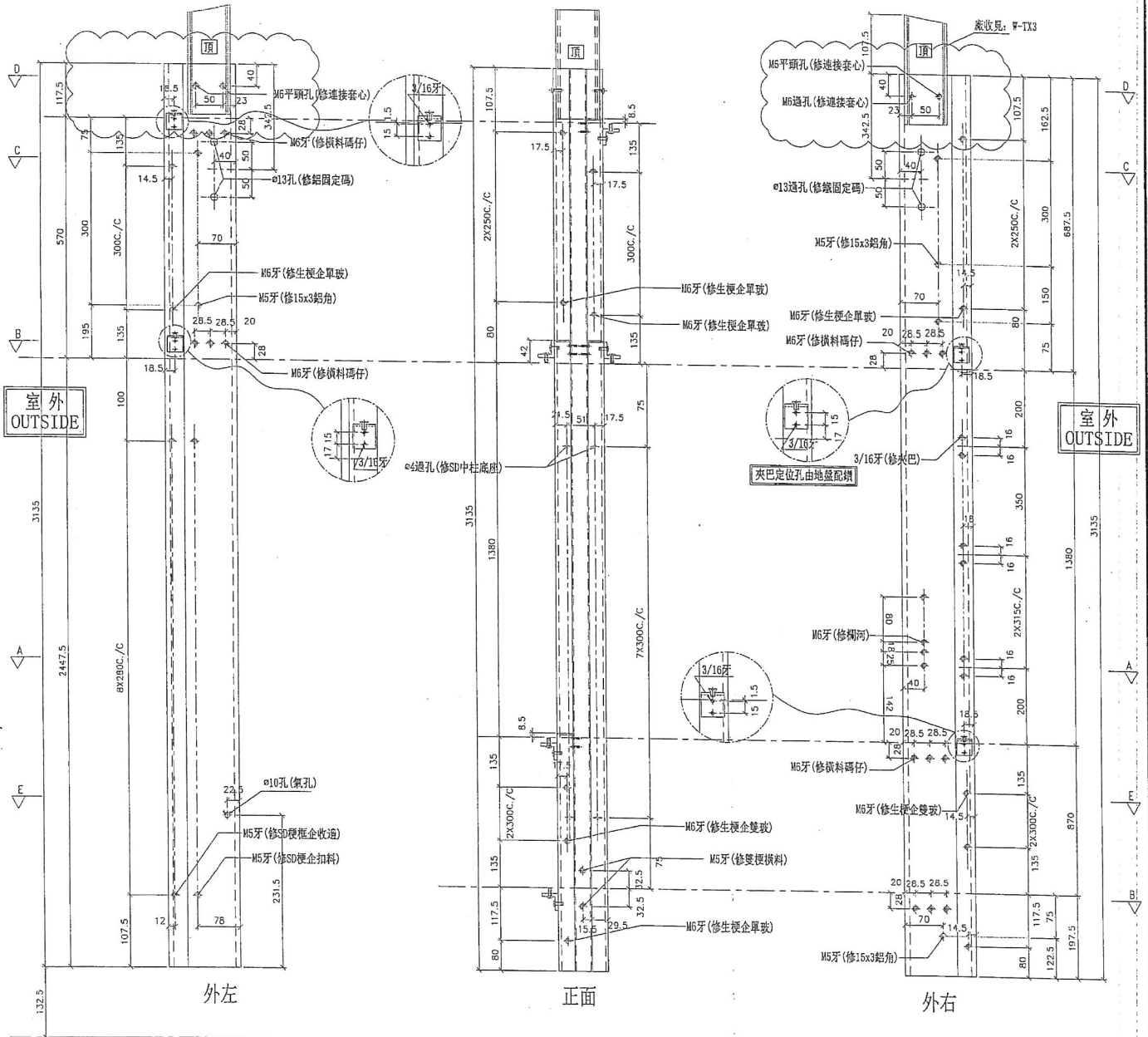
美特鋁質有限公司  
MIDI Aluminium Fabricator Ltd.

工程號 J-837 地盤 觀塘裕民坊

數量	位置	樓層
3	T2CW-H-1	7F~9F
3	T2CW-F-2	7F~9F
3	T2CW-F-1	7F~9F
3	T2CW-D-1	7F~9F
6	T2CW-B-2	7F~9F
3	T2CW-L-2	7F~9F

3	T2CW-K-1	7F~9F

左SHL右SD梗 \*請用A3紙打印



名稱	雙生企	制圖	邱紅	2018.11.16	修改	A
材料	X85547	復核	謝永林	2018.12.07	日期	2018.12.08
顏色	EC-DG-S332054 (3塗)	批準			圖號	SD-MR01



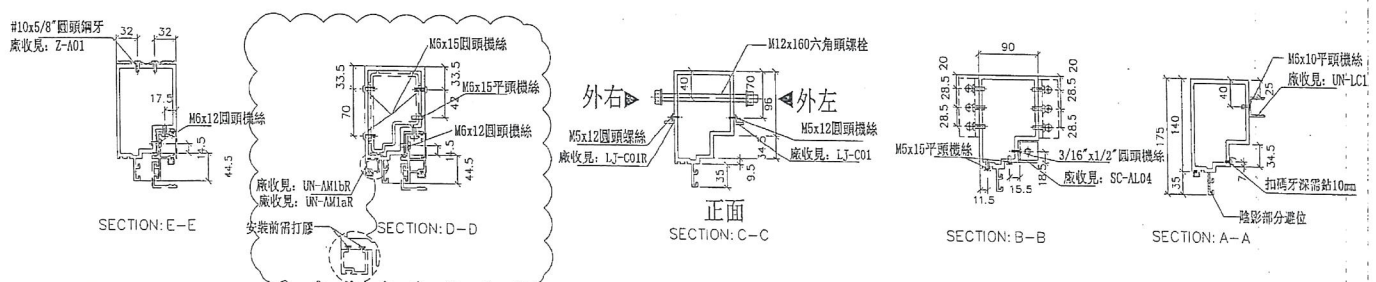
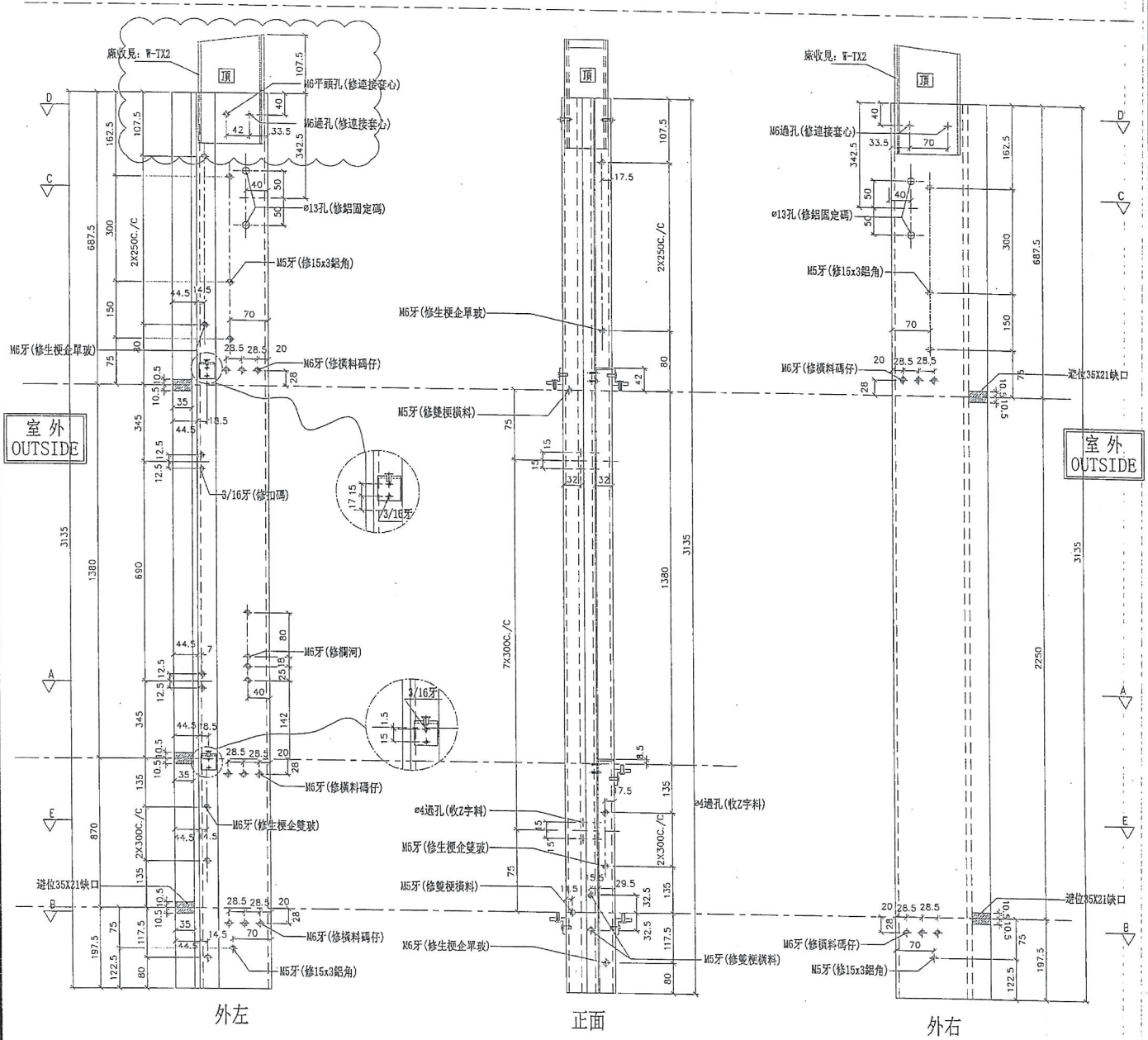


美特鋁質有限公司  
MIDI Aluminium Fabricator Ltd.

數量	位置	樓層
3	T2CW-F-1	7F~9F

工程號 J-837 地盤 觀塘裕民坊

左梗窗右SHL \*請用A3紙打印



名稱	生梗企	制圖	邱紅	2018.11.16	修改	A
材料	X85546	復核	謝永林	2018.12.07	日期	2018.12.08
顏色	EC-DG-S332054 (3塗)	批准			圖號	G-MS01



美特鋁質有限公司  
MIDI Aluminium Fabricator Ltd.

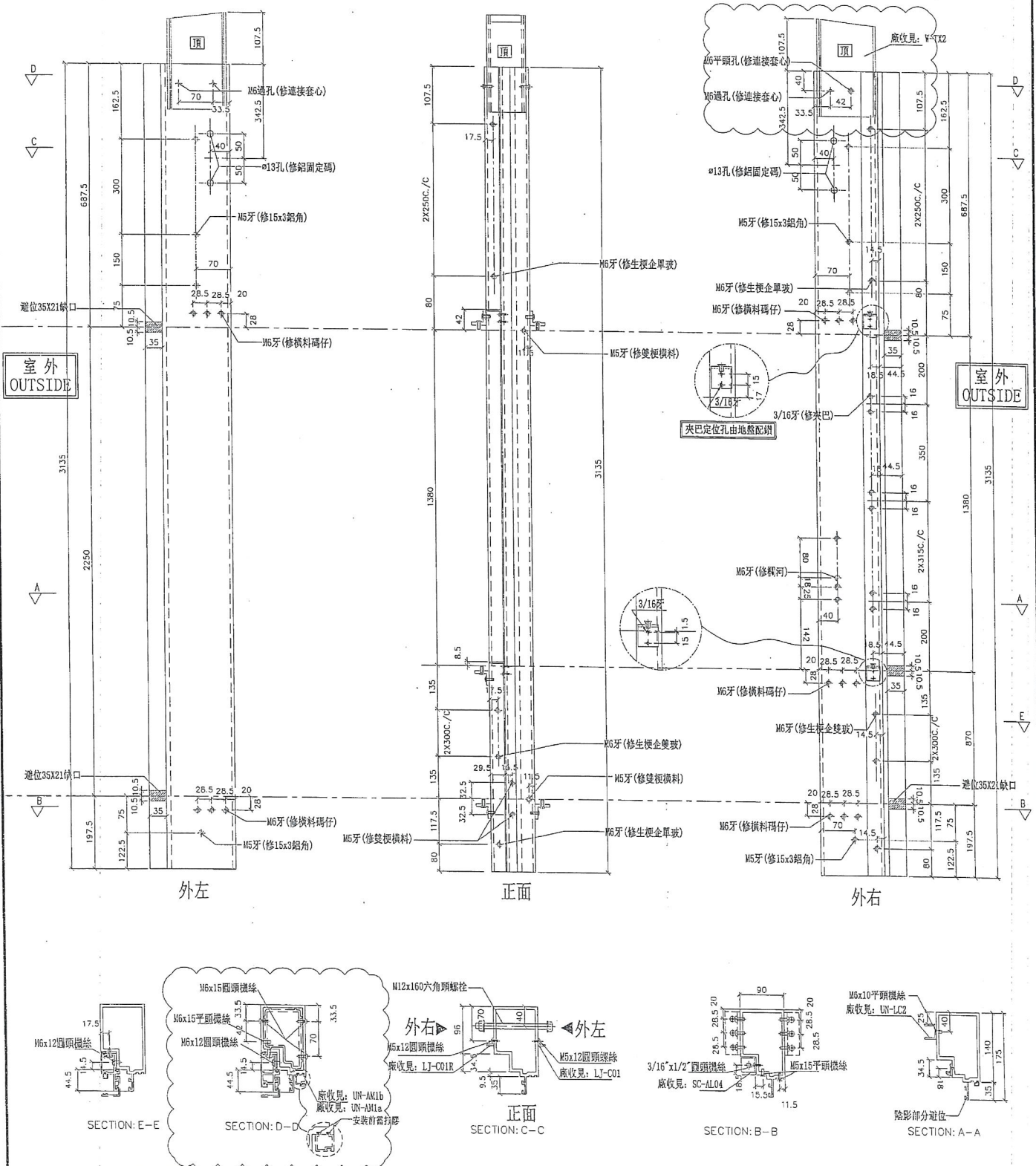
工程號 J-837 地盤 觀塘裕民坊

左SHL右梗窗

\*請用A3紙打印

數量	位置	樓層
3	T2CW-H-1	7F~9F
3	T2CW-F-1	7F~9F
3	T2CW-C-2	7F~9F
3	T2CW-B-2	7F~9F
3	T2CW-B-1	7F~9F
3	T2CW-A-2	7F~9F

3	T2CW-A-1	7F~9F
3	T2CW-N-2	7F~9F
3	T2CW-M-3	7F~9F
3	T2CW-M-2	7F~9F
3	T2CW-L-1	7F~9F
3	T2CW-H-2	7F~9F



名稱	生梗企	制圖	邱紅	2018.11.16	修改	A
材料	X85546	復核	謝永林	2018.12.07	日期	2018.12.08
顏色	EC-DG-S332054 (3塗)	批准			圖號	G-MS02





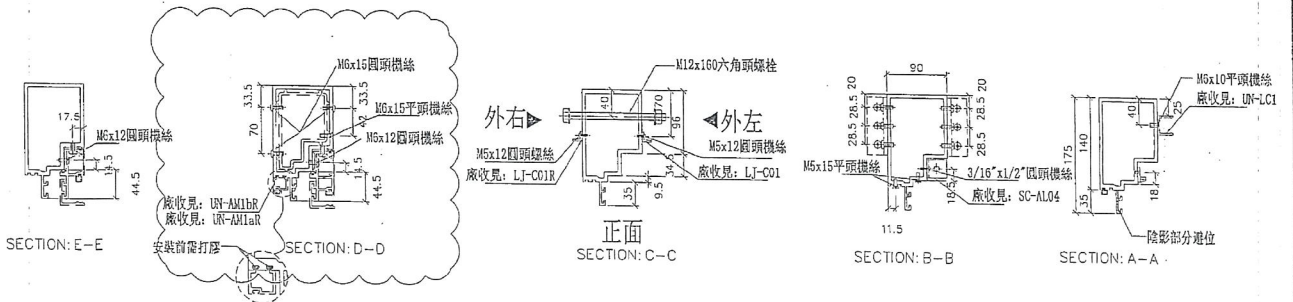
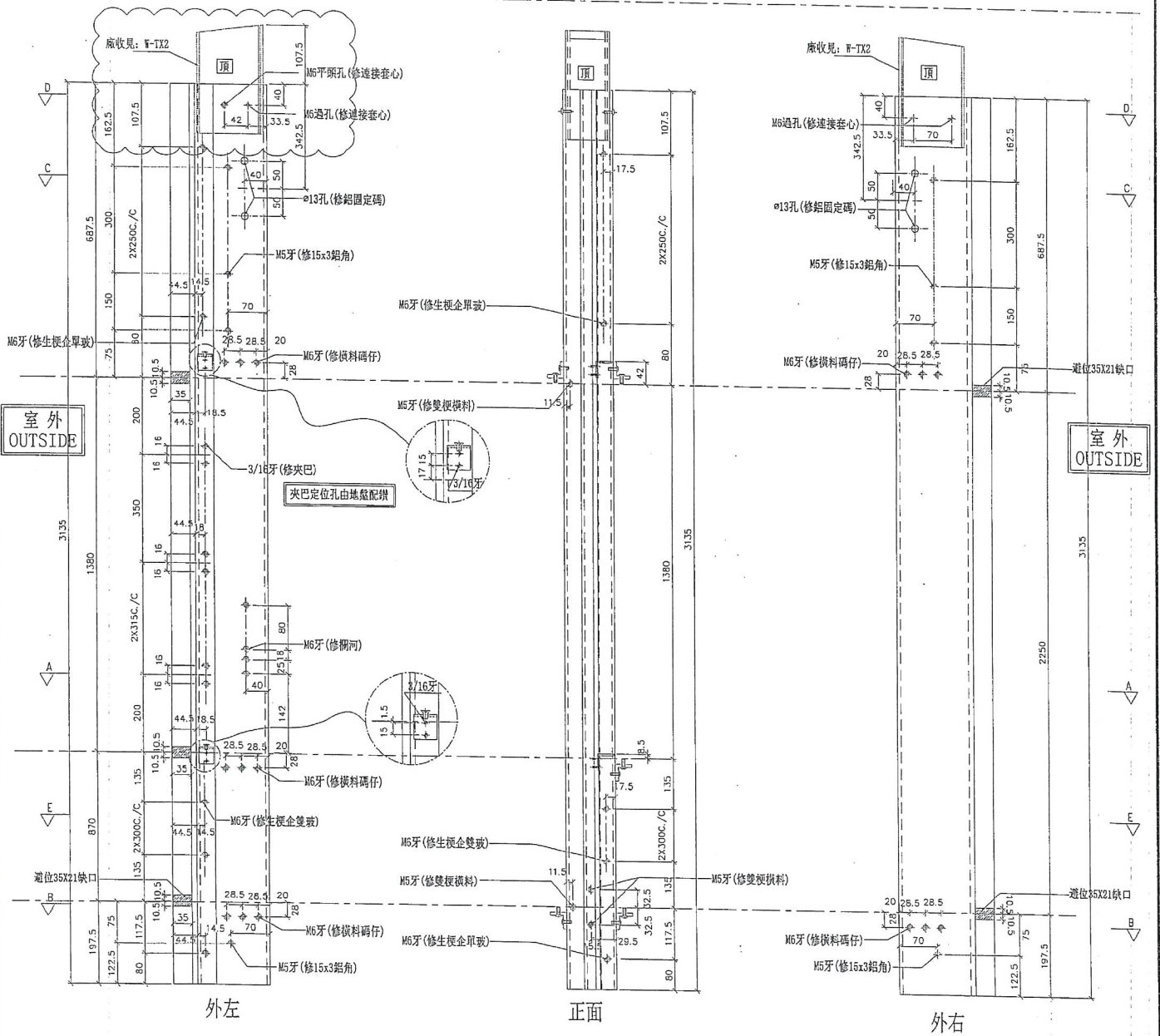
美特鋁質有限公司  
MIDI Aluminium Fabricator Ltd.

工程號 J-837 地盤 觀塘裕民坊

左梗窗右SHR \*請用A3紙打印

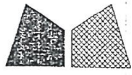
數量	位置	樓層
3	T2CW-H-1	7F~9F
3	T2CW-G-2	7F~9F
3	T2CW-E-2	7F~9F
3	T2CW-C-2	7F~9F
3	T2CW-B-2	7F~9F
3	T2CW-B-1	7F~9F

3	T2CW-A-2	7F~9F
3	T2CW-A-1	7F~9F
3	T2CW-N-2	7F~9F
6	T2CW-M-3	7F~9F
3	T2CW-M-2	7F~9F
3	T2CW-K-2	7F~9F
3	T2CW-J-1	7F~9F
3	T2CW-H-2	7F~9F



名稱	生梗企	制圖	邱紅	2018. 11. 16	修改	A
材料	X85546	復核	謝永林	2018. 12. 07	日期	2018.12.08
顏色	EC-DG-S332054 (3塗)	批准			圖號	G-MS05





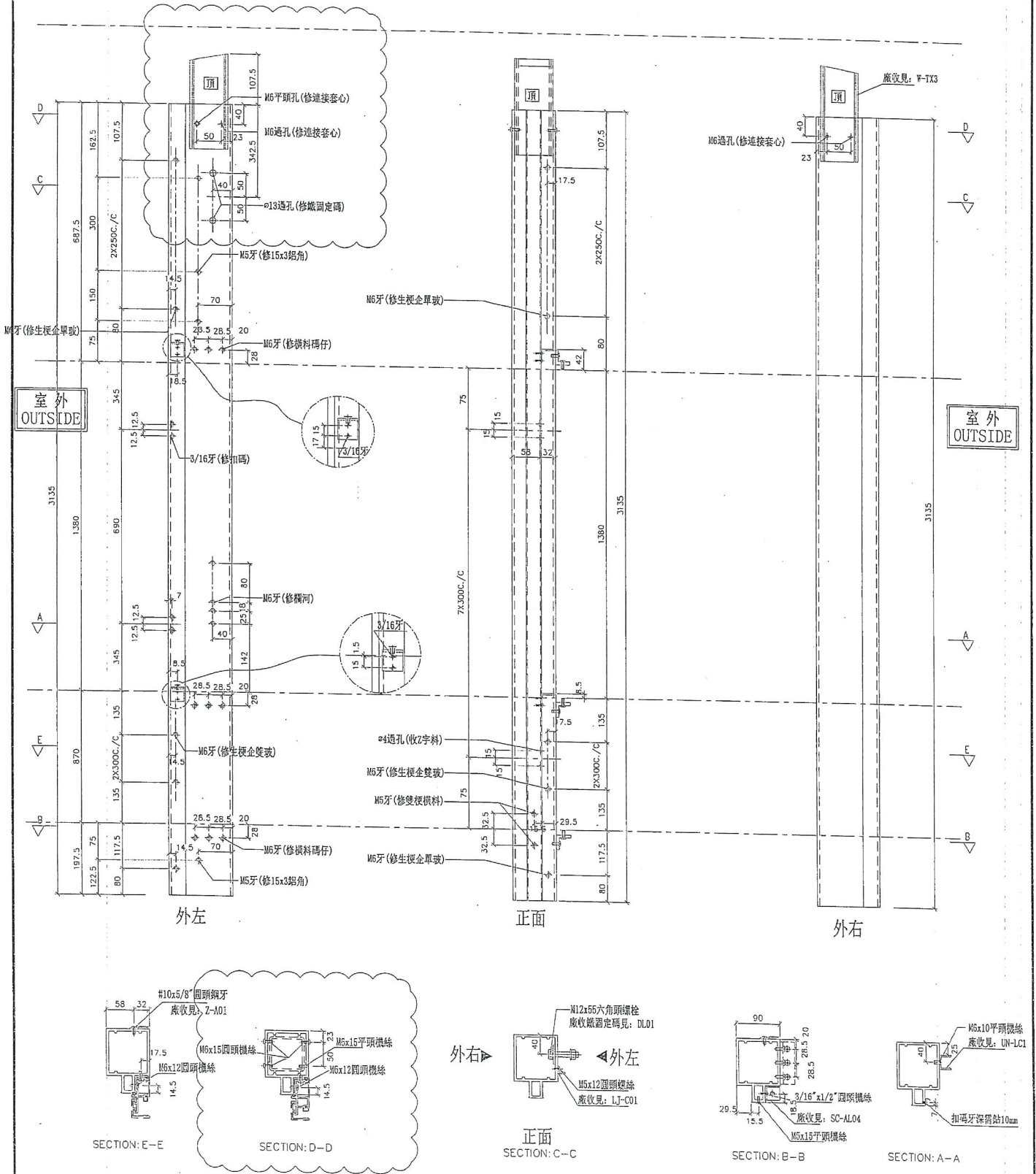
美特鋁質有限公司  
MIDI Aluminium Fabricator Ltd.

工程號 J-837 地盤 觀塘裕民坊

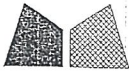
數量	位置	樓層
3	T2CW-F-2	7F~9F
3	T2CW-D-1	7F~9F
3	T2CW-B-2	7F~9F
3	T2CW-B-1	7F~9F
3	T2CW-A-2	7F~9F
3	T2CW-M-3	7F~9F

3	T2CW-H-2	7F~9F

左靠牆 (SHL) \*請用A3紙打印



名稱	雙生企1	制圖	邱紅	2018.11.16	修改	A
材料	X85550	復核	謝永林	2018.12.07	日期	2018.12.08
顏色	EC-DG-S332054 (3塗)	批準			圖號	G-MS07



美特鋁質有限公司  
MIDI Aluminium Fabricator Ltd.

工程號

J-837

地盤

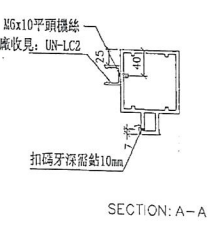
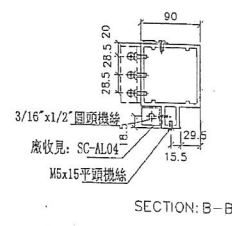
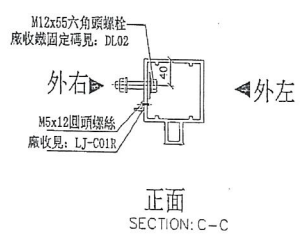
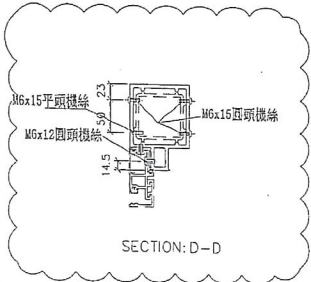
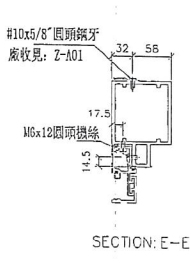
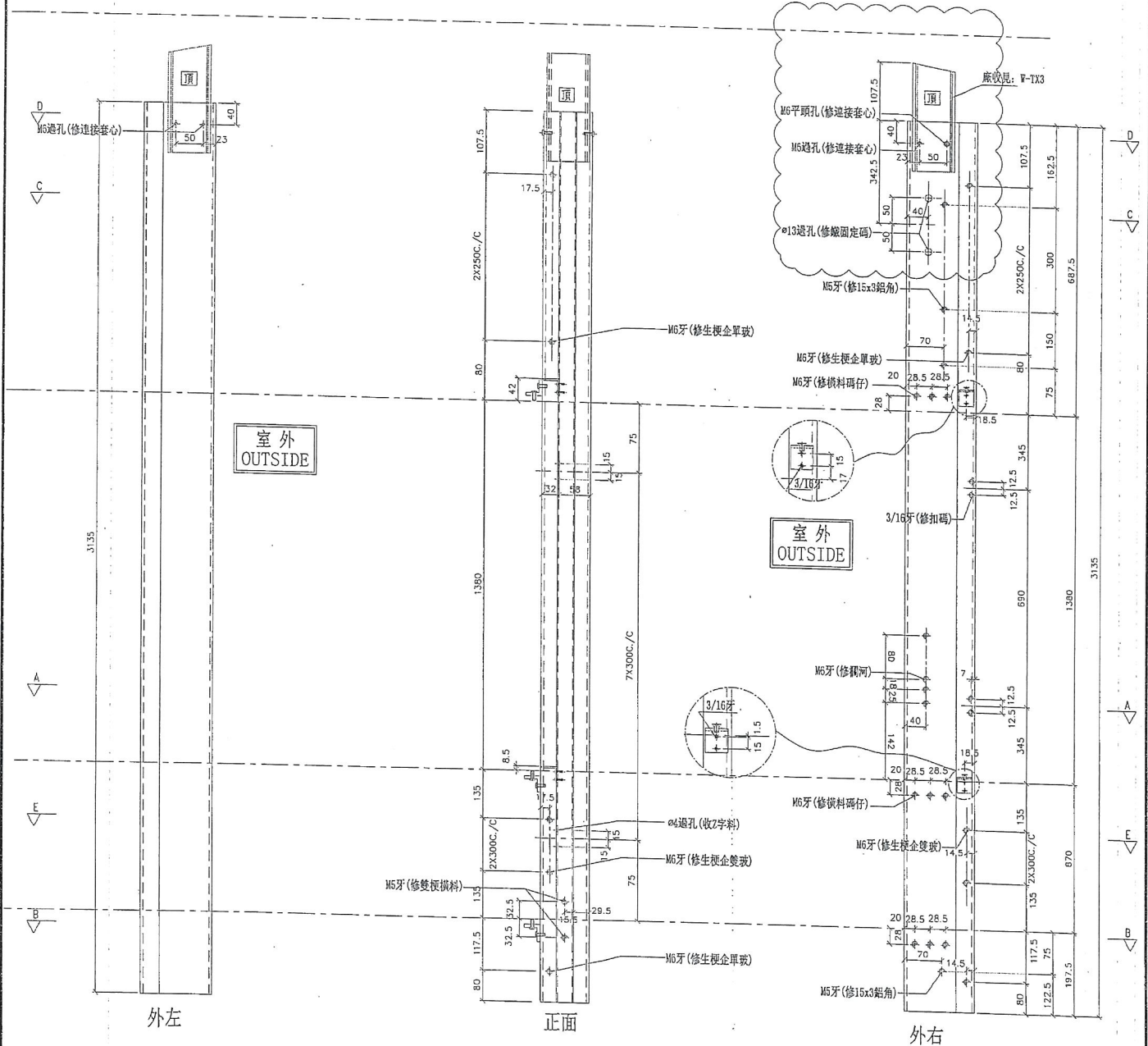
觀塘裕民坊

右靠牆(SHR)

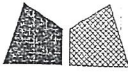
\*請用A3紙打印

數量	位置	樓層
3	T2CW-G-2	7F~9F
3	T2CW-E-1	7F~9F
3	T2CW-C-1	7F~9F
3	T2CW-B-1	7F~9F
3	T2CW-A-2	7F~9F
3	T2CW-A-1	7F~9F

3	T2CW-N-1	7F~9F
6	T2CW-M-3	7F~9F
3	T2CW-H-2	7F~9F



名稱	雙生企1	制圖	邱紅	2018.11.16	修改	A
材料	X85550	復核	謝永林	2018.12.07	日期	2018.12.08
顏色	EC-DG-S332054 (3塗)	批准			圖號	G-MS07R



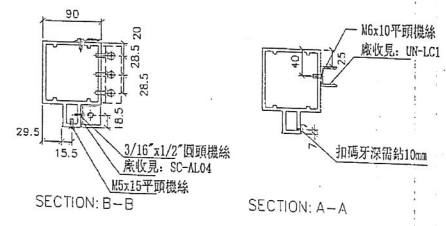
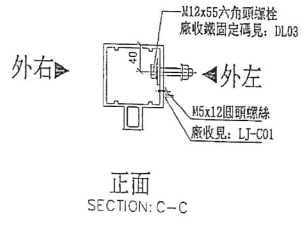
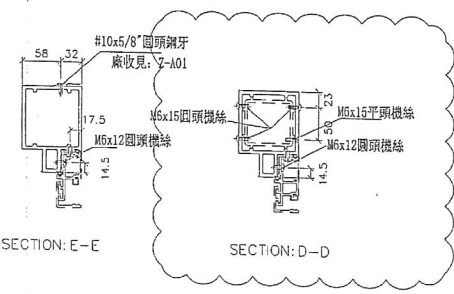
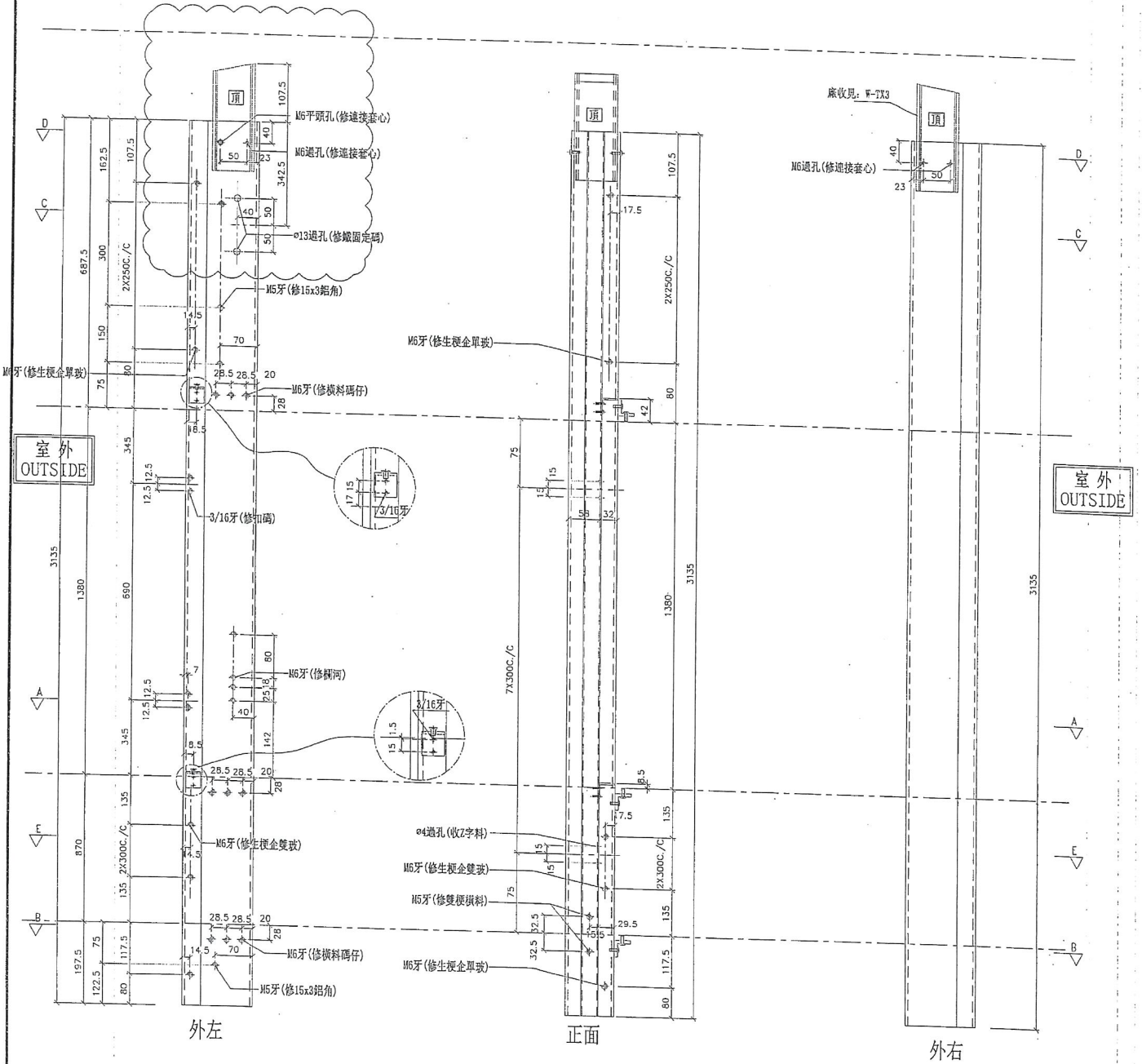
美特鋁質有限公司  
MIDI Aluminium Fabricator Ltd.

工程號 J-837 地盤 觀塘裕民坊

數量	位置	樓層
3	T2CW-F-1	7F~9F
3	T2CW-L-1	7F~9F

左靠牆 (SHL)

\*請用A3紙打印



名稱	雙生企1	制圖	邱紅	2018. 11. 16	修改	A		
材料	X85550	復核	謝永林	2018. 12. 07	日期	2018.12.08		
顏色	EC-DG-S332054 (3塗)	批准			圖號	G-MS08		



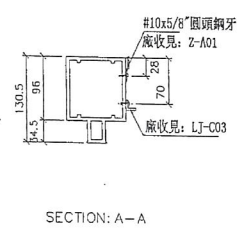
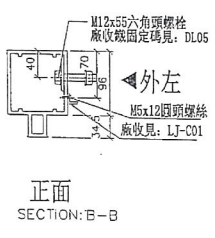
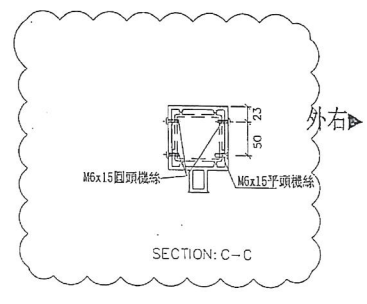
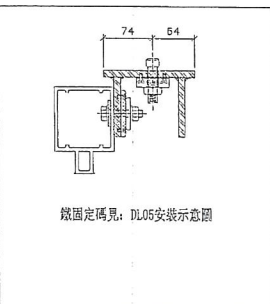
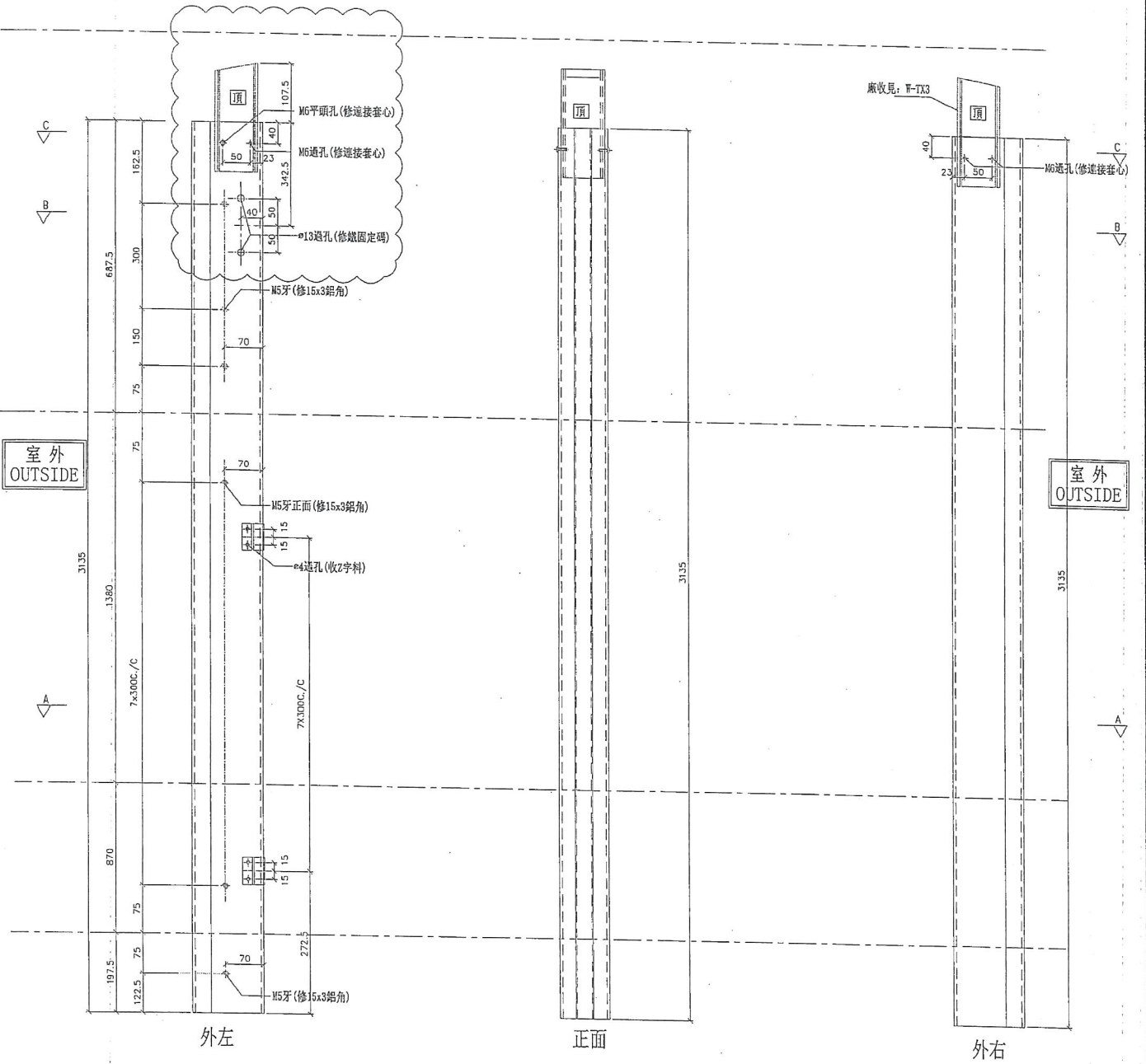


美特鋁質有限公司  
MIDI Aluminium Fabricator Ltd.

數量	位置	樓層
3	T2CW-C-2	7F~9F
3	T2CW-B-2	7F~9F

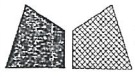
工程號 J-837 地盤 觀塘裕民坊

(左邊) 雙主企位 \*請用A3紙打印



名稱	雙生企1	制圖	邱紅	2018.11.16	修改	A	
材料	X85550	復核	謝永林	2018.12.07	日期	2018.12.08	
顏色	EC-DG-S332054 (3塗)	批准			圖號	G-MS09	





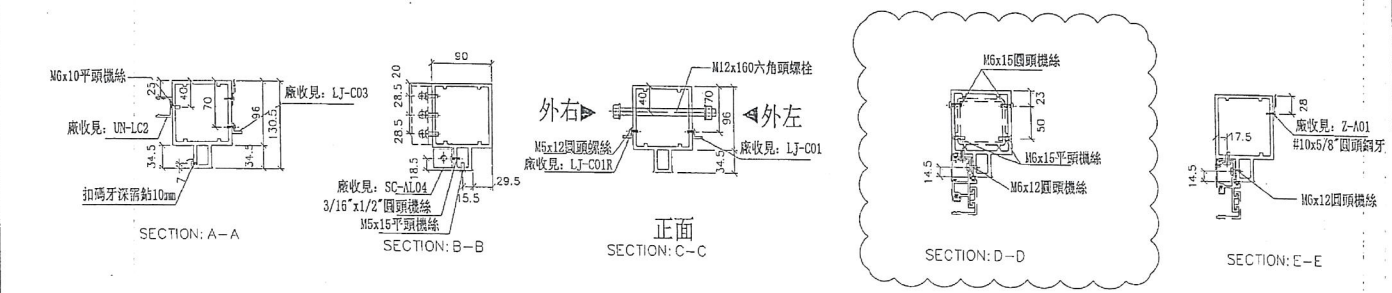
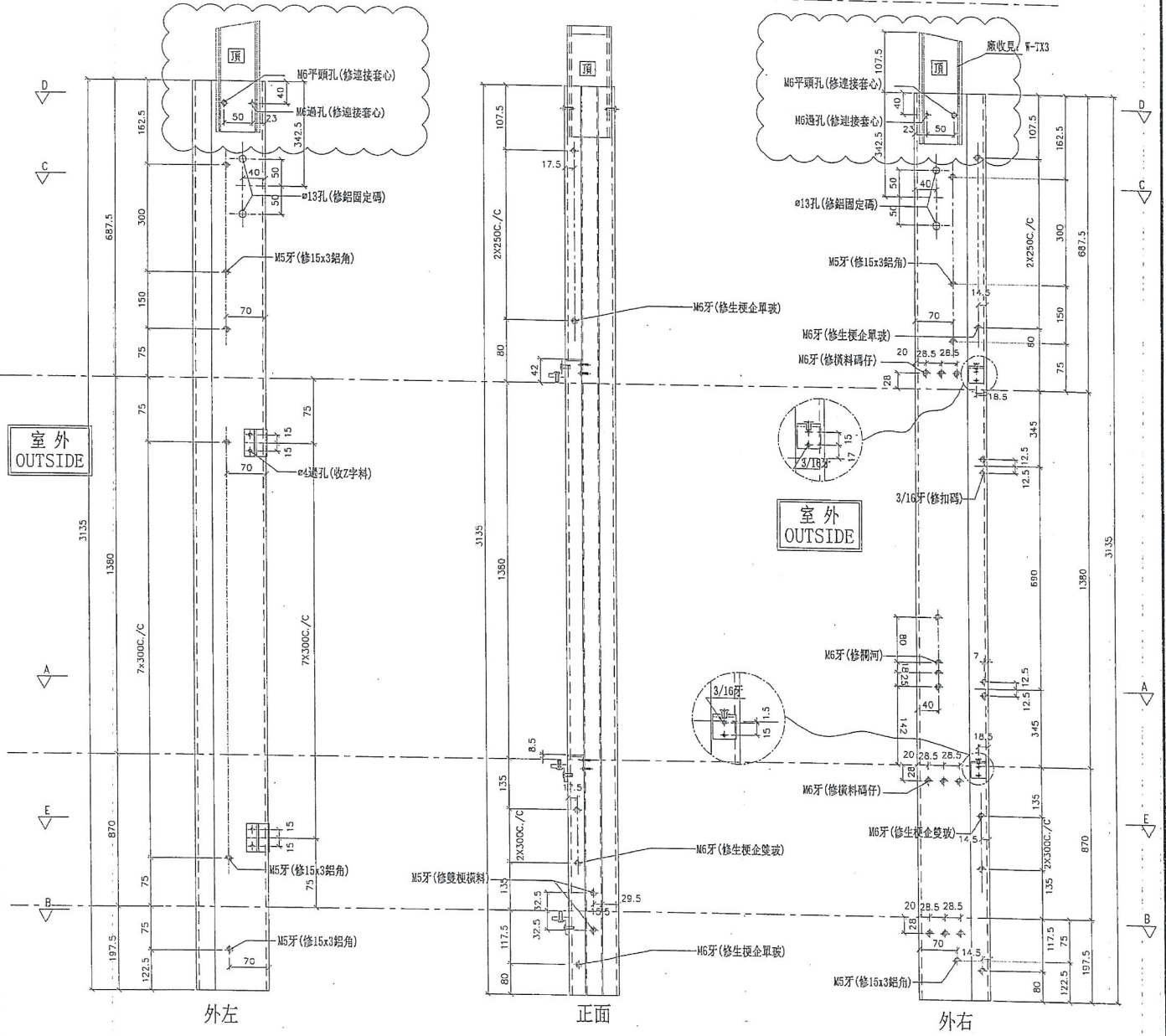
美特鋁質有限公司  
MIDI Aluminium Fabricator Ltd.

工程號 J-837 地盤 觀塘裕民坊

(右邊) 雙主企位

\*請用A3紙打印

數量	位置	樓層
3	T2CW-C-2	7F~9F
3	T2CW-A-1	7F~9F
3	T2CW-M-2	7F~9F



名稱	雙生企1	制圖	邱紅	2018.11.16	修改	A
材料	X85550	復核	謝永林	2018.12.07	日期	2018.12.08
顏色	EC-DG-S332054 (3塗)	批准			圖號	G-MS10R





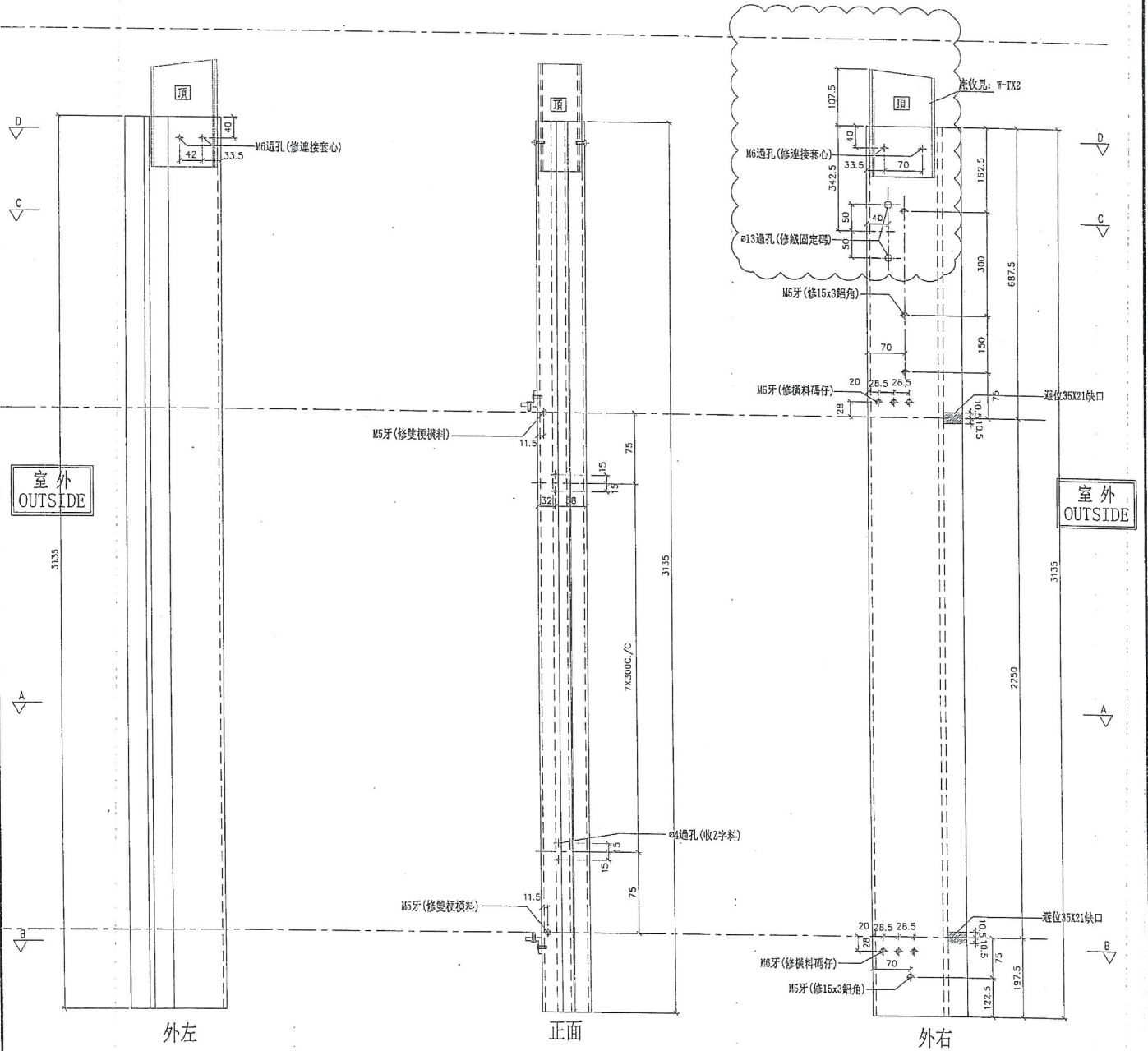


美特鋁質有限公司  
MIDI Aluminium Fabricator Ltd.

數量	位置	樓層
3	T2CW-L-1	7F~9F

工程號 J-837 地盤 觀塘裕民坊

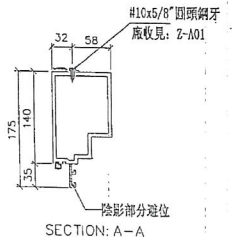
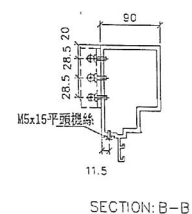
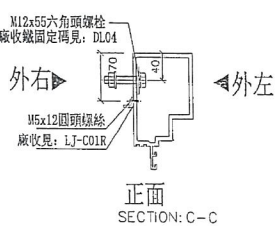
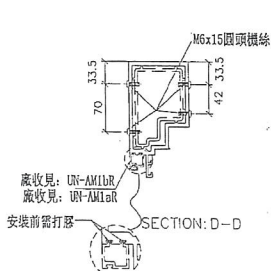
右靠牆(梗窗) \*請用A3紙打印



外左

正面

外右



名稱	生梗企	制圖	邱紅	2018.11.16	修改	A	
材料	X85546	復核	謝永林	2018.12.07	日期	2018.12.08	
顏色	EC-DG-S332054 (3塗)	批准			圖號	G-MS11R	



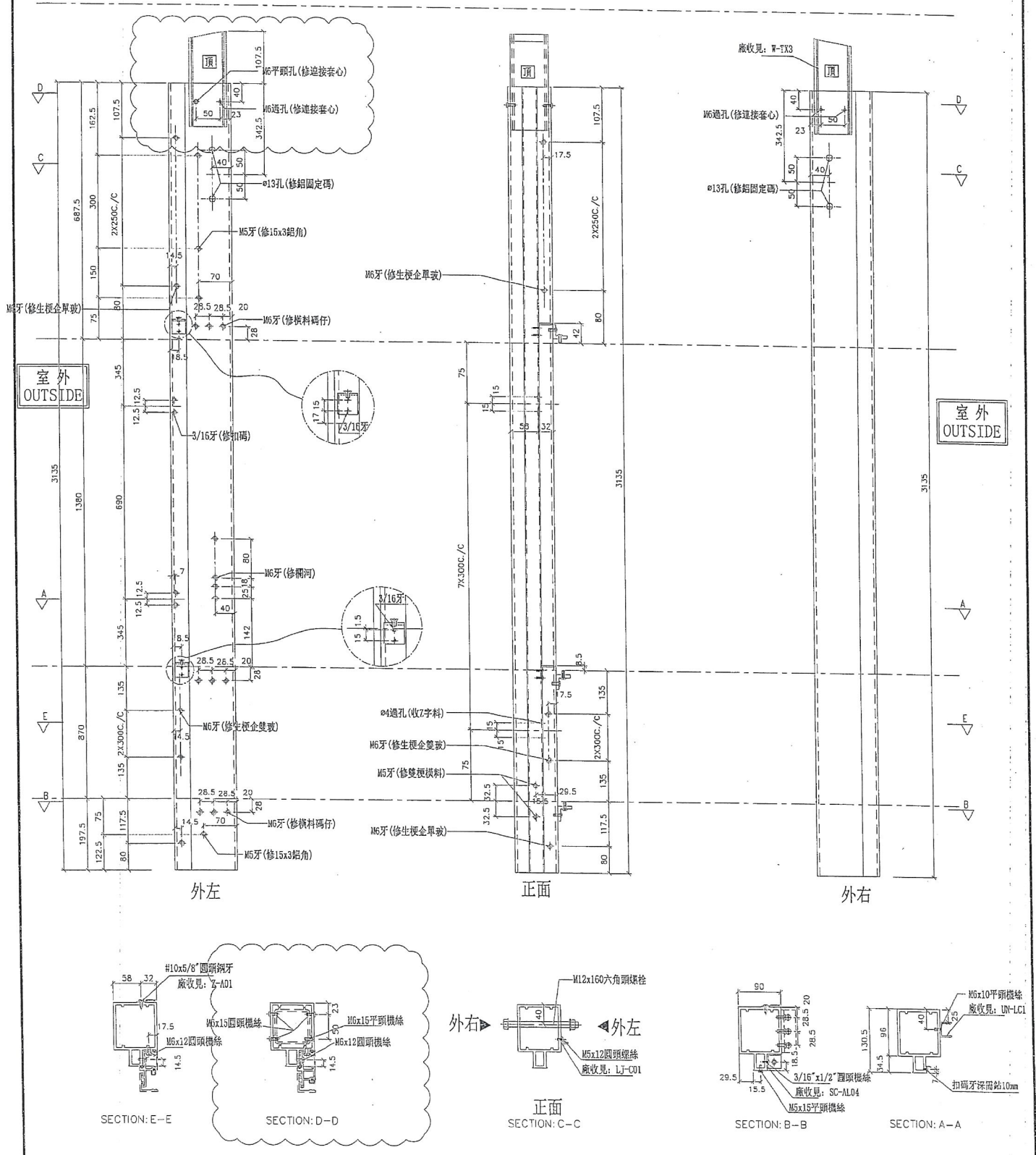
美特鋁質有限公司  
MIDI Aluminium Fabricator Ltd.

數量	位置	樓層
3	T2CW-N-2	7F~9F

工程號 J-837 地盤 觀塘裕民坊

左靠牆(SHL)  
特殊位收的中間碼

\*請用A3紙打印



名稱	雙生企1	制圖	邱紅	2018.11.16	修改	A
材料	X85550	復核	謝永林	2018.12.07	日期	2018.12.08
顏色	EC-DG-S332054 (3塗)	批准			圖號	G-MS12



美特鋁質有限公司  
MIDI Aluminium Fabricator Ltd.

數量

位置

51

生梗企用套芯

工程號

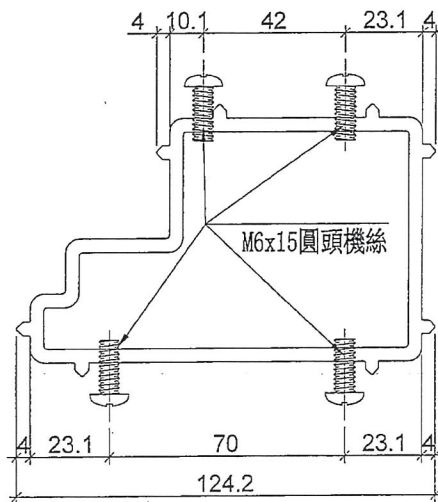
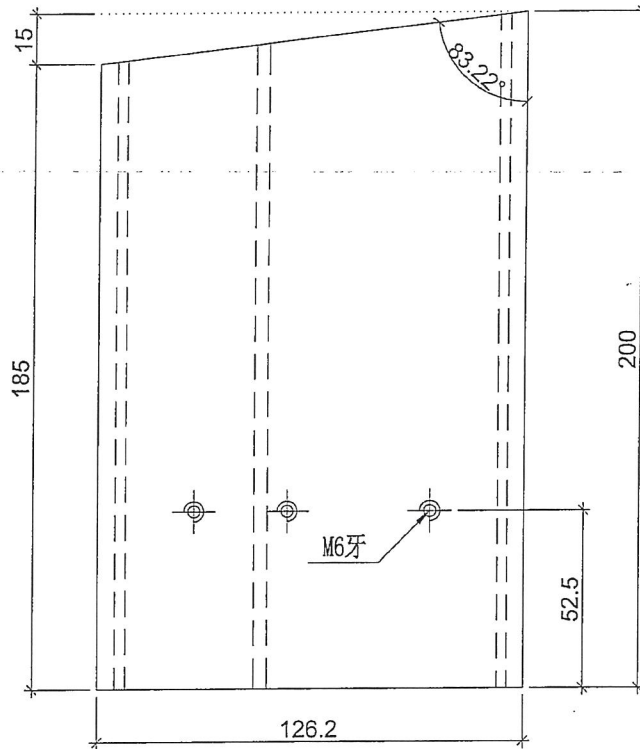
J-837

地盤

觀塘裕民坊

工廠用

新增



名稱	生梗企套心	制圖	邱紅	2018.12.10	修改			
材料	X85566	復核	謝永林	2018.12.10	日期			
顏色	MILL	批準			圖號	W-TX2R		