



工程指示 / 要求簡箋(E.I.)

工程指示編號：EI / 9985 / 18

修改版次：F

工程編號：J - 837

工程名稱：觀塘裕民坊

工程項目：Glass Cladding 大貨配件(地盤用)

收件人：林哥

發件人：Eric Liu

日期：26/07/2019

要求提供 / 確認 事項：

- |                                    |                                     |                               |
|------------------------------------|-------------------------------------|-------------------------------|
| <input type="checkbox"/> 初步鋁料 B.M. | <input type="checkbox"/> 加工拆圖，然後生產  | <input type="checkbox"/> 尺寸表  |
| <input type="checkbox"/> 正式鋁料 B.M. | <input type="checkbox"/> 技術上資料 / 指示 | <input type="checkbox"/> 報價   |
| <input type="checkbox"/> 配件 B.M.   | <input type="checkbox"/> 樣辦或貨品說明書   | <input type="checkbox"/> 分判合約 |
| <input type="checkbox"/> 其他：_____  |                                     |                               |

內容：

請按 B.M.訂購配件送地盤安裝 Glass Cladding 用

此 BM 數量按 EI9720H(第 5 份 SD 大圖) 計算

F 版:1) 按 EI0826，確定啣膠顏色位置後覆核膠數量，

減少 P.1 #14，P.2 #9 古銅膠數量，新增 P.1 #14a，P.2 #9a 灰膠

2) 放行 P.2 #11 M8 拉爆全數

謝謝！

請在 2019/ 08 / 24 前完成上列要求。

附：2 頁 BM，1 頁

以上項目為：

- 原合約工程包                       原合約工程加 / 減賬                       新工程報價

原因：-

分發東莞各部門：

- ( ) 生產技術總監  連附件    ( ) 技術部  連附件 *林哥*    ( ) 生產部  連附件    ( ) 機械設計部  連附件  
 ( ) 採購部  連附件    ( ) 生產統籌部  連附件  
 ( ) 質檢部  連附件    ( ) 會計部  連附件    ( ) 報關組  連附件    ( ) 其他 楊榮輝  連附件

分發其他分判：

- ( ) 王禮秋  連附件

分發香港各部門：


- ( ) 行政部  連附件    ( ) 會計部  連附件    ( ) 統籌部  連附件 *林哥*    ( ) 工程部地盤科文  連附件 *林哥*  
 ( ) 採購部  連附件    ( ) QS 部  連附件    ( ) 維修部  連附件    ( ) 其他 \_\_\_\_\_  連附件


傳遞編號：

HK1709/19

發件人簽署：

項目經理簽署：

		美特鋁質有限公司 MIDI Aluminium Fabricator Ltd.		工程號:	J-837	計算:	羅志光	日期:	2018.11.16	送呈:	胡哥
		地盤名稱:		觀塘裕民坊	核對:	謝永林	日期:	2018.11.16	副本:		
地盤用配件B.M.表		項目類別:		Glass Cladding	批准:		日期:				
BM編號: J837-GC-M01-S-HP01F		A/C Code:		EI9985F 2019.7.17			此BM依據EI9720H施工圖紙計算				
序號	修改標示	配件圖號	物料編號	配件名稱	顏色	實用	後備	總數	單位	備注	
Glass Cladding											
1				M5. 5X25mm圓頭自鑽螺絲	A4-70	48305	1000	49305	粒	修玻璃骨企于鐵槽	
2				M5. 5X25mm圓頭自鑽螺絲	A4-70	35940	500	36440	粒	修玻璃骨橫于鐵槽	
3				M5. 5X25mm圓頭自鑽螺絲	A4-70	74200	2000	76200	粒	企收口鋁板	
4				M5. 5X25mm圓頭自鑽螺絲	A4-70	4760	150	4910	粒	洞口收口鋁板	
5				M5. 5X25mm圓頭自鑽螺絲	A4-70	7598	150	7748	粒	鐵角修于鐵通(節點5003-3/5004-2)	
6				M5. 5X25mm圓頭自鑽螺絲	A4-70	3366	50	3416	粒	修鐵角于鐵通(節點5005-1/5004-3)	
7				M5. 5X25mm圓頭自鑽螺絲	A4-70	38754	800	39554	粒	修鐵角于主企鐵槽(節點5003-3)	
8				M5. 5X25mm圓頭自鑽螺絲	A4-70	6241	50	6291	粒	修鐵角修于鐵角(節點5005-1)	
9				M5. 5X25mm圓頭自鑽螺絲	A4-70	4315	100	4415	粒	修鐵巴于鐵槽(節點5001-1/5002-3)	
10				M5. 5X32mm圓頭自鑽螺絲	A4-70	645	50	695	粒	修鐵角于鐵通(節點5004-3)	
11				M5*20圓頭機絲	A4-70	48578	800	49378	粒	修鐵槽碼于主橫鐵槽(節點6001-1)	
12				M5x15圓頭機絲	A4-70	17966	359	18325	粒	修鐵角于鐵通(節點5003-3)	
13				D.C.791防水膠	Bronze	13495	205	13700	支	收口鋁板用(含洞口收口鋁板),300ML1/支	
14	F減少數量			D.C.791防水膠	Bronze	1440	50	1490	支	(單元件企)中間位用,300ML1/支	
14a	F新增			D.C.791防水膠	灰	2180	120	2300	支	(單元件橫)中間位用,300ML1/支	
15	暫停			Φ 16mm海綿棒	白色	3100	50	3150	米	企收口鋁板用	
16	D放行全數	(此數為大貨數)	"HILTI" HST3-R	M8*75mm拉爆	A4-70	34061	150	34211	粒	固定鐵角(節點5004-1)	
17		(此數為大貨數)	"HILTI" HST3-R	M12*110mm拉爆	A4-70	9400	50	9450	粒	固定鐵角(節點5003-3)	
18			牙長36mm	M8x70六角頭螺栓	A4-70	7924	50	7974	套	固定企鐵槽于駁接鐵槽(配1螺母,1平介,1彈介)	

	美特鋁質有限公司	工程號:	J-837	計算:	羅志光	日期:	2018.11.16	送呈:	胡哥	
	MIDI Aluminium Fabricator Ltd.	地盤名稱:	觀塘裕民坊	核對:	謝永林	日期:	2018.11.16	副本:		
地盤用配件B.M.表		項目類別:	Glass Cladding	批准:		日期:				
BM編號: J837-GC-M01-S-HP01F		A/C Code:	EI9985F 2019.7.17		此BM依據EI9720H施工圖紙計算					
序號	修改標示	配件圖號	物料編號	配件名稱	顏色	實用	後備	總數	單位	備注
19			牙長36mm	M8x85六角頭螺栓	A4-70	8981	50	9031	套	固定鐵角于鐵通(配1螺母,2平介,1彈介)
20				LB52#10*350高拉力焊枝		7	0.5	7.5	包	162支/包,直徑3.2(地盤焊接鐵架用)
21				M5. 5X25mm圓頭自鑽螺絲	A4-70	34025	200	34225	粒	修防水片于鐵架
22				#9*1"螺絲+膨脹膠塞	A4-70	13730	150	13880	粒	修防水片用
23				D.C.791防水膠	GREY	1232	0	1232	支	防水片用,300ML1/支(非見光位)
24			"HILTI" HST3-R	M8*95mm拉爆	A4-70	1000	20	1020	粒	石矢公差位置用加長拉爆
<b>Pre-cast Glass Cladding</b>										
1				M5. 5X25mm圓頭自鑽螺絲	A4-70	6225	150	6375	粒	修玻璃骨企于鐵槽
2				M5. 5X25mm圓頭自鑽螺絲	A4-70	4816	150	4966	粒	修玻璃骨橫于鐵槽
3				M5. 5X25mm圓頭自鑽螺絲	A4-70	3295	100	3395	粒	企收口鋁板
4				M5. 5X25mm圓頭自鑽螺絲	A4-70	588	15	603	粒	洞口收口鋁板
5				M5. 5X25mm圓頭自鑽螺絲	A4-70	1395	50	1445	粒	修鐵巴于鐵槽(節點5001-1/5002-3)
6				M5. 5X25mm圓頭自鑽螺絲	A4-70	4646	150	4796	粒	修鐵角于主企鐵槽(節點5003-3)
7				M5*20圓頭機絲	A4-70	5865	150	6015	粒	修鐵槽碼于主橫鐵槽(節點6001-1)
8				D.C.791防水膠	Bronze	975	25	1000	支	收口鋁板用(含洞口收口鋁板),300ML1/支
9	F減少數量			D.C.791防水膠	Bronze	241	39	280	支	(單元件企)中間位用,300ML1/支
9a	F新增			D.C.791防水膠	灰	346	54	400	支	(單元件橫)中間位用,300ML1/支
10	暫停			Φ16mm海綿棒	白色	382	10	392	米	企收口鋁板用
11	F放行全數		"HILTI" HST3-R	M8*75mm拉爆	A4-70	1320	15	1335	粒	固定鐵角(節點5004-1)
12			牙長36mm	M8x70六角頭螺栓	A4-70	886	10	896	套	固定企鐵槽于駁接鐵槽(配1螺母,2平介,1彈介)
13				LB52#10*350高拉力焊枝		22	0.5	22.5	包	162支/包,直徑3.2(地盤焊接鐵架用)
備注:依據E0826版 Glass Cladding 修改單元件板塊(企/橫中間位)分出用D.C.791防水膠顏色與用量。										

2.19.7.11

7837

中崎、祥崎

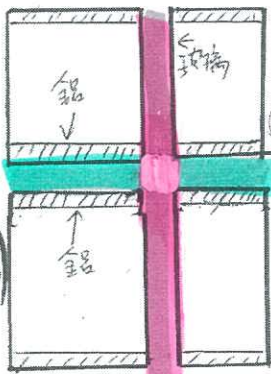
玻璃碰玻璃

十合

铝合金  
灰

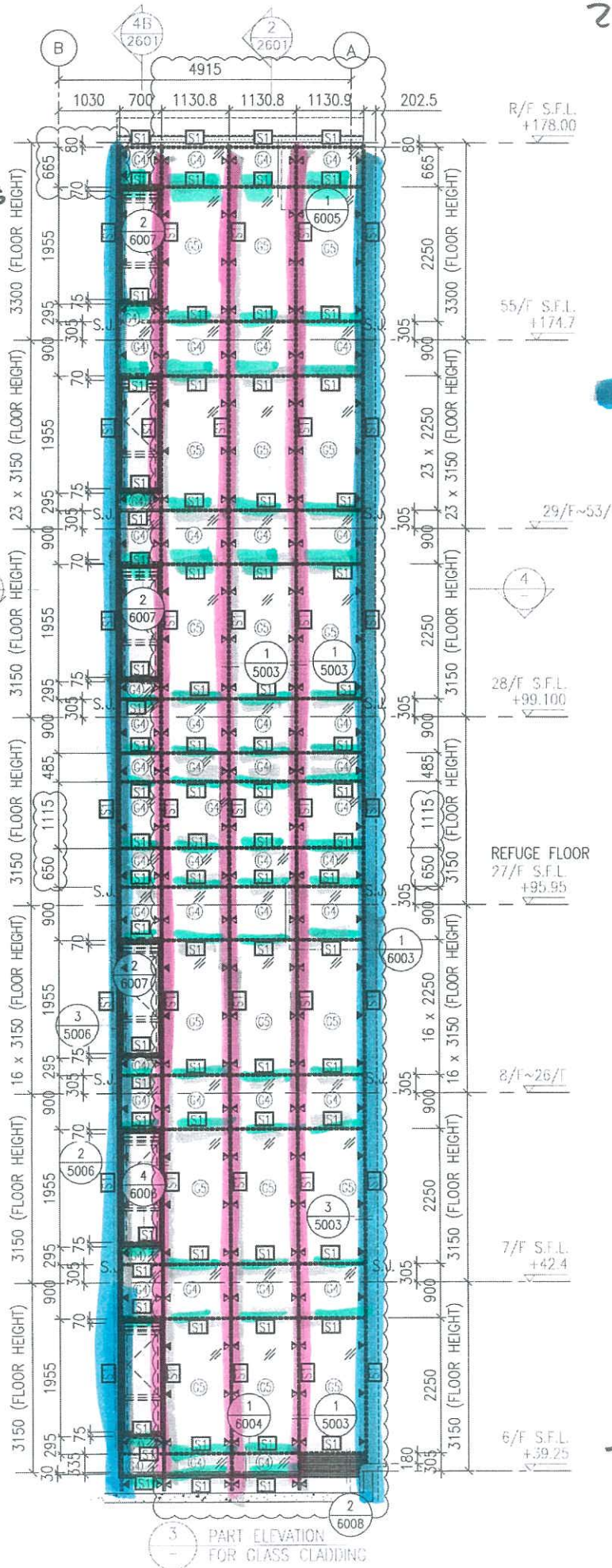
玻璃碰铝  
十合

左  
(4) (4)



↑  
十合  
钢

叫膠款



REFUGE FLOOR  
27/F S.F.L.  
+95.95

7/F S.F.L.  
+42.4

6/F S.F.L.  
+39.25

79. BM

源