



工程指示 / 要求簡箋(E.I.)

工程指示編號：EI/9974/18

修改版次：-

工程編號：J-837

工程名稱：觀塘裕民坊

工程項目：幕牆 T2 (主橫主企)(7-9/F)加工圖修改

收件人：永林

發件人：Eric Liu

日期：26/11/2018

要求提供 / 確認 事項：

- | | | |
|------------------------------------|-------------------------------------|-------------------------------|
| <input type="checkbox"/> 初步鋁料 B.M. | <input type="checkbox"/> 加工拆圖，然後生產 | <input type="checkbox"/> 尺寸表 |
| <input type="checkbox"/> 正式鋁料 B.M. | <input type="checkbox"/> 技術上資料 / 指示 | <input type="checkbox"/> 報價 |
| <input type="checkbox"/> 配件 B.M. | <input type="checkbox"/> 樣辦或貨品說明書 | <input type="checkbox"/> 分判合約 |
| <input type="checkbox"/> 其他：_____ | | |

內容：

幕牆 主橫主企加工圖 COMMENT (T2, 7-9/F)

請按標示修改加工圖

謝謝！

請在 **2018. 11. 28** 前完成上列要求。

附：7 頁加工圖，3 頁

以上項目為：

- 原合約工程包 原合約工程加 / 減賬 新工程報價

原因：-

分發東莞各部門：

- () 生產技術總監 連附件 () 技術部 連附件 永林 () 生產部 連附件 () 機械設計部 連附件
 () 採購部 連附件 () 生產統籌部 連附件 梅
 () 質檢部 王良 連附件 () 會計部 連附件 () 報關組 連附件 () 其他 楊榮輝 連附件

分發香港各部門：

- () 行政部 連附件 () 會計部 連附件 () 統籌部 連附件 () 工程部地盤科文 連附件
 () 採購部 連附件 () QS 部 連附件 () 維修部 連附件 () 其他 _____ 連附件

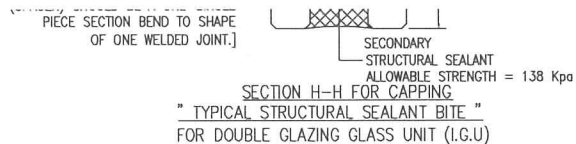
傳遞編號：

HK 18(7) 18

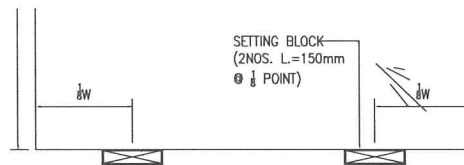
發件人簽署：

項目經理簽署：

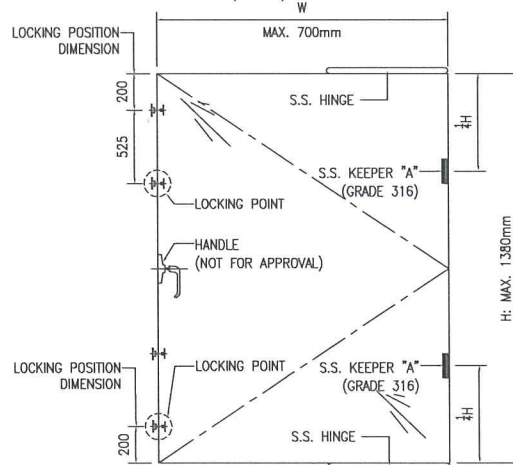
E 29536 C
GN.



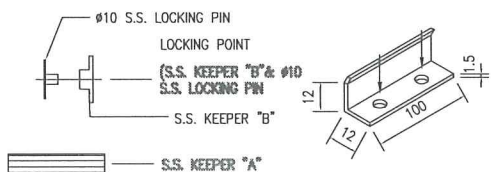
QUALITY ASSURANCE DOCUMENT SUCH AS TEST REPORT / CERTIFICATES INDICATING COMPILES WITH ASTM E2190 OR EQUIVALENT WITH RESPECT TO THE SEAL PERFORMANCE FOR INSTALLING GLASS UNIT SHALL BE SUBMITTED TO BD PRIOR TO COMMENCE OF WORKS.



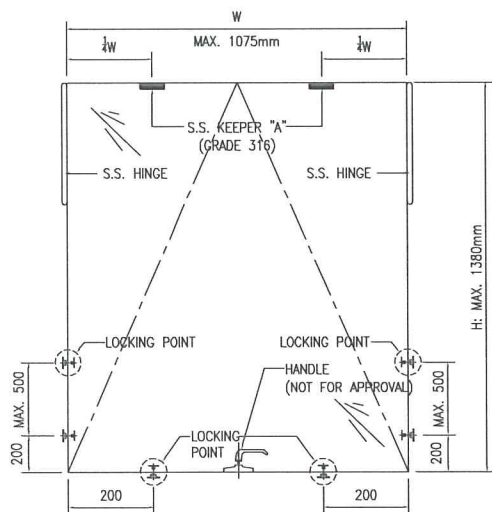
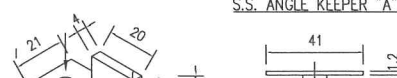
" TYPICAL ELEVATION FOR SETTING BLOCK LOCATION " (N.T.S.)



SIDE HUNG WINDOW



LEGEND:



TOP HUNG WINDOW

CLIENT :
 信和置業有限公司
Sino Land Company Limited

ARCHITECT :
WONG TUNG & PARTNERS LIMITED
ARCHITECTS & PLANNERS

MAIN CONTRACTOR :
 CR Construction Company Limited

STRUCTURAL ENGINEER :

FACADE CONSULTANT:

NOTE :
1. ALL DIMENSIONS ARE IN mm.
2. ALL ELEVATIONS ARE VIEWED FROM OUTSIDE.
3. ALL DIMENSIONS TO BE VERIFIED ON SITE BEFORE FABRICATION.

IFG FND :

A HARDNESS OF 60±5°
HARDNESS OF 85±5°
H CORRESPONDING TO THE

COMPLYING WITH BS EN ISO 3506.

DE A4-70 STAINLESS

TO COMPLY TO BE BS 4190

YIELD STRENGTH = 275 N/mm
ASS 1) TO BS EN 10025.

STRICTLY IN ACCORDING WITH

INTENDED LOAD (kN) (LED CONCRETE)		PULL OUT TEST LOAD (kN) (1.5 x RECOMMENDED LOAD)
IN	SHEAR	
	23	33
	29.8	52.05



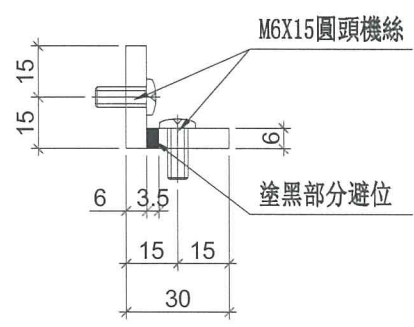
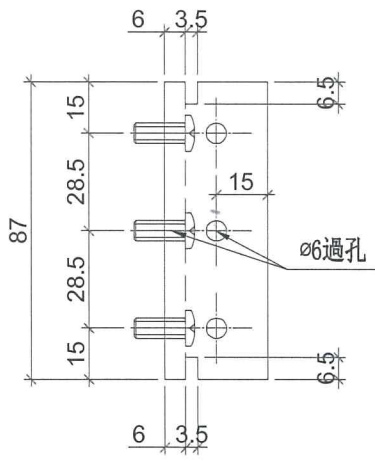
美特鋁質 有限公司
MIDI Aluminium Fabricator Ltd.

物料編號	數量	使用位置
SC-AL03	1512+18(後備)=1530	主企主橫組裝用

工程號	J-837	地盤	觀塘裕民坊
-----	-------	----	-------



地盤用



名稱	X85594	制圖	邱紅	2018.11.16	修改		
材料	30*30*6鋁角	復核	謝永林	2018.11.21	日期		
顏色	MILL	批准			圖號	SC-AL03	



美特鋁質 有限公司
MIDI Aluminium Fabricator Ltd.

工程號

J-837

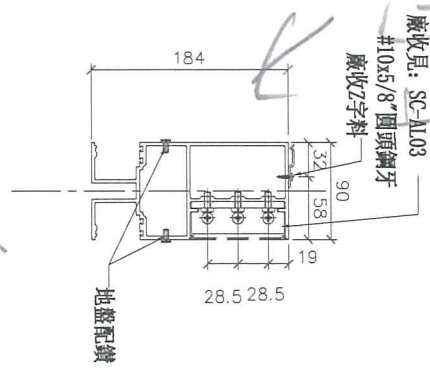
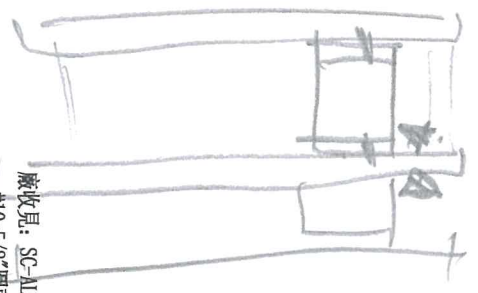
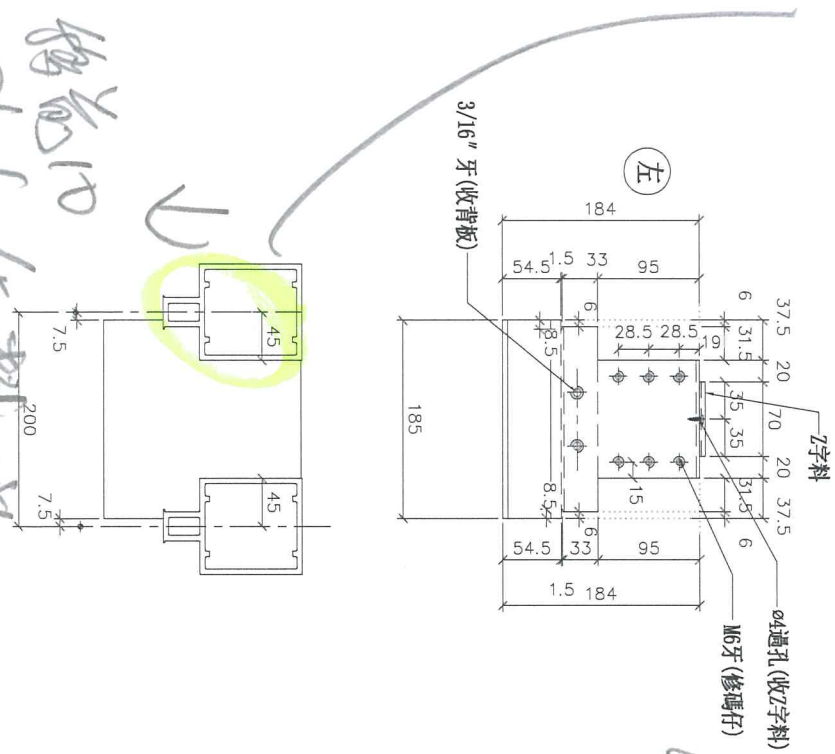
地盤

觀塘裕民坊

物料編號	數量	使用位置	樓層
UN-Z01	3	T2CW-C-2	7F~9F
	3	T2CW-B-2	7F~9F

最新設計

① 橫向口
② Check 左料嗎



注意: 此橫料工廠不需要穿膠條

雙料

名稱	雙梗橫料 (外凸) / Z字料	制圖	邱紅	2018.11.16	修改		
材料	X85552/---	復核	謝永林	2018.11.21	日期		
顏色	EC-DG-S332054 (3塗)/MILL	批准			圖號	UN-Z01	



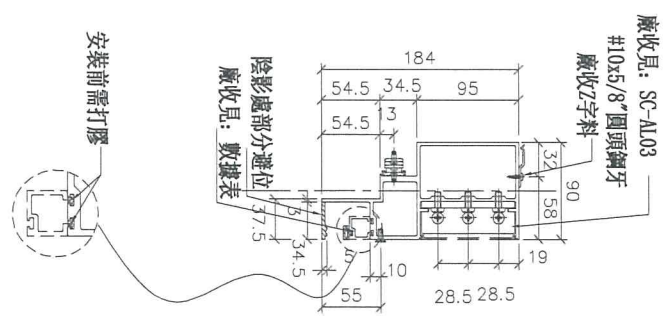
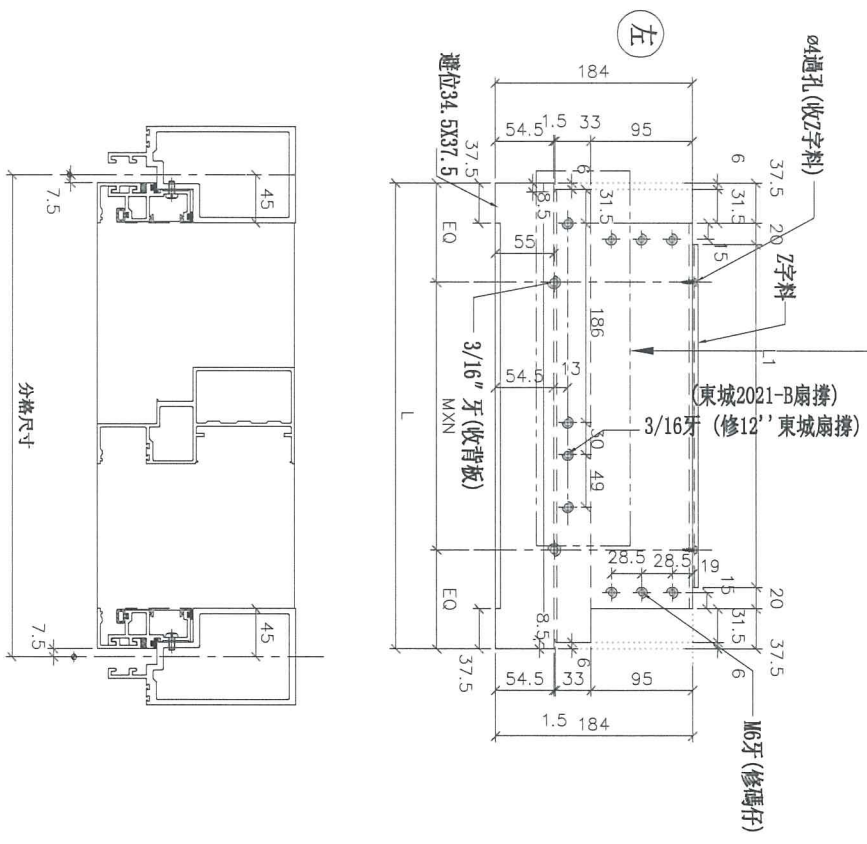
美特鋁質 有限公司
MIDI Aluminium Fabricator Ltd.

工程號 J-837 地盤 觀塘裕民坊

物料編號	L	L1	數量	M	X	N	EQ	分格尺寸	使用位置	廠收/單張線號	樓層
UN-L02	435	320	3	250	X	1	92.5	450	T2CW-F-1	UN-FHM2	7F-9F
	435	320	3	250	X	1	92.5	450	T2CW-B-1	UN-FHM2	7F-9F
	435	320	3	250	X	1	92.5	450	T2CW-A-2	UN-FHM2	7F-9F
	435	320	3	250	X	1	92.5	450	T2CW-M-3	UN-FHM2	7F-9F
435	320	3	250	X	1	92.5	450	T2CW-H-2	UN-FHM2	7F-9F	

因倉儲未有12'廠撐實物，此孔位是按照書本上放的，
所以孔位暫待定，等實物訂購回來在進行調整。

出石20 Sample



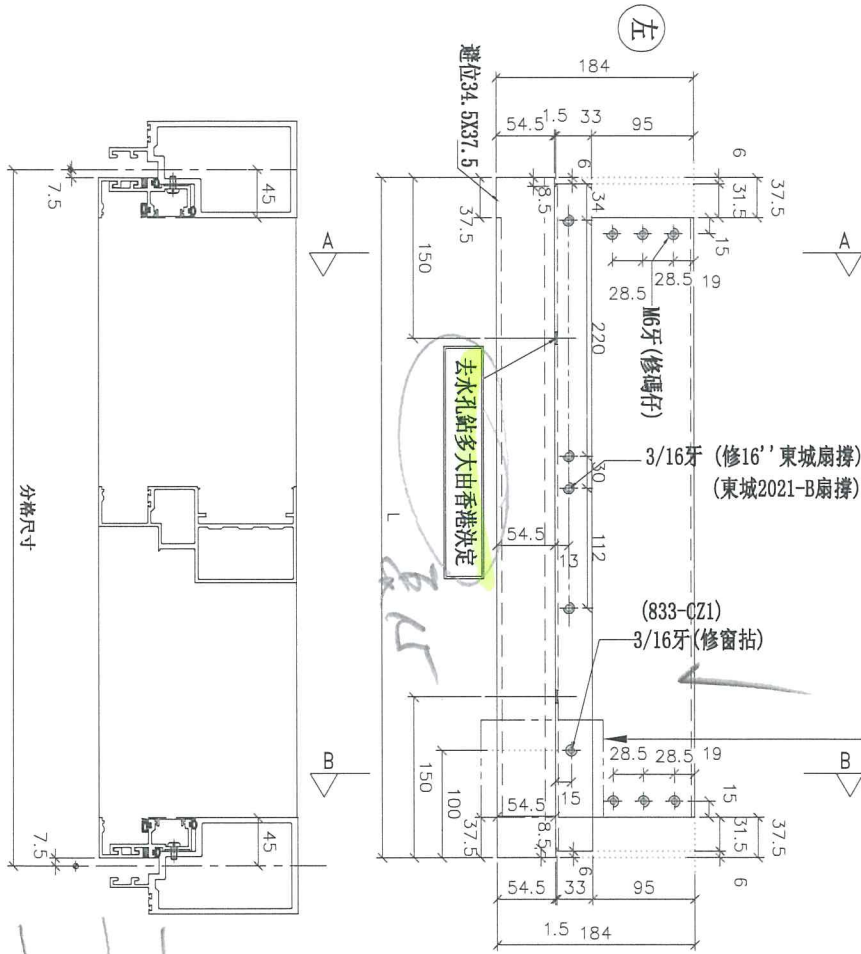
名稱	生梗橫料/Z字料	制圖	邱紅	2018.11.16	修改	
材料	X85553/---	復核	謝永林	2018.11.21	日期	
顏色	EC-DG-S332054 (3塗)/MILL	批准			圖號	UN-L02



美特鋁質 有限公司
MIDI Aluminium Fabricator Ltd.

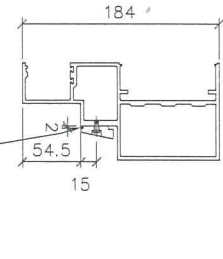
工程號 J-837 地盤 觀塘裕民坊

物料編號	L	數量	分格尺寸	使用位置	樓層
UN-L01a	635	6	650	T2CW-H-1	7F~9F
	635	3	650	T2CW-F-2	7F~9F
	635	3	650	T2CW-F-1	7F~9F
	635	3	650	T2CW-D-1	7F~9F
	635	3	650	T2CW-C-2	7F~9F
	635	9	650	T2CW-B-2	7F~9F
	635	3	650	T2CW-A-1	7F~9F
	635	3	650	T2CW-N-2	7F~9F
	635	3	650	T2CW-M-2	7F~9F
	635	3	650	T2CW-I-2	7F~9F
	635	3	650	T2CW-I-1	7F~9F

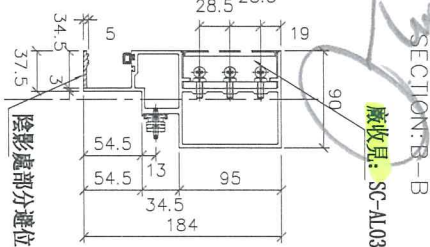


窗拈孔位特定，因還未定用哪款窗拈。

Handwritten notes:
833-CZ1
833-BN-2



SECTION: A-A



名稱	生梗橫料	制圖	邱紅	2018.11.16	修改	
材料	X85553	復核	謝永林	2018.11.21	日期	
顏色	EC-DG-S332054 (3塗)	批准			圖號	UN-L01a



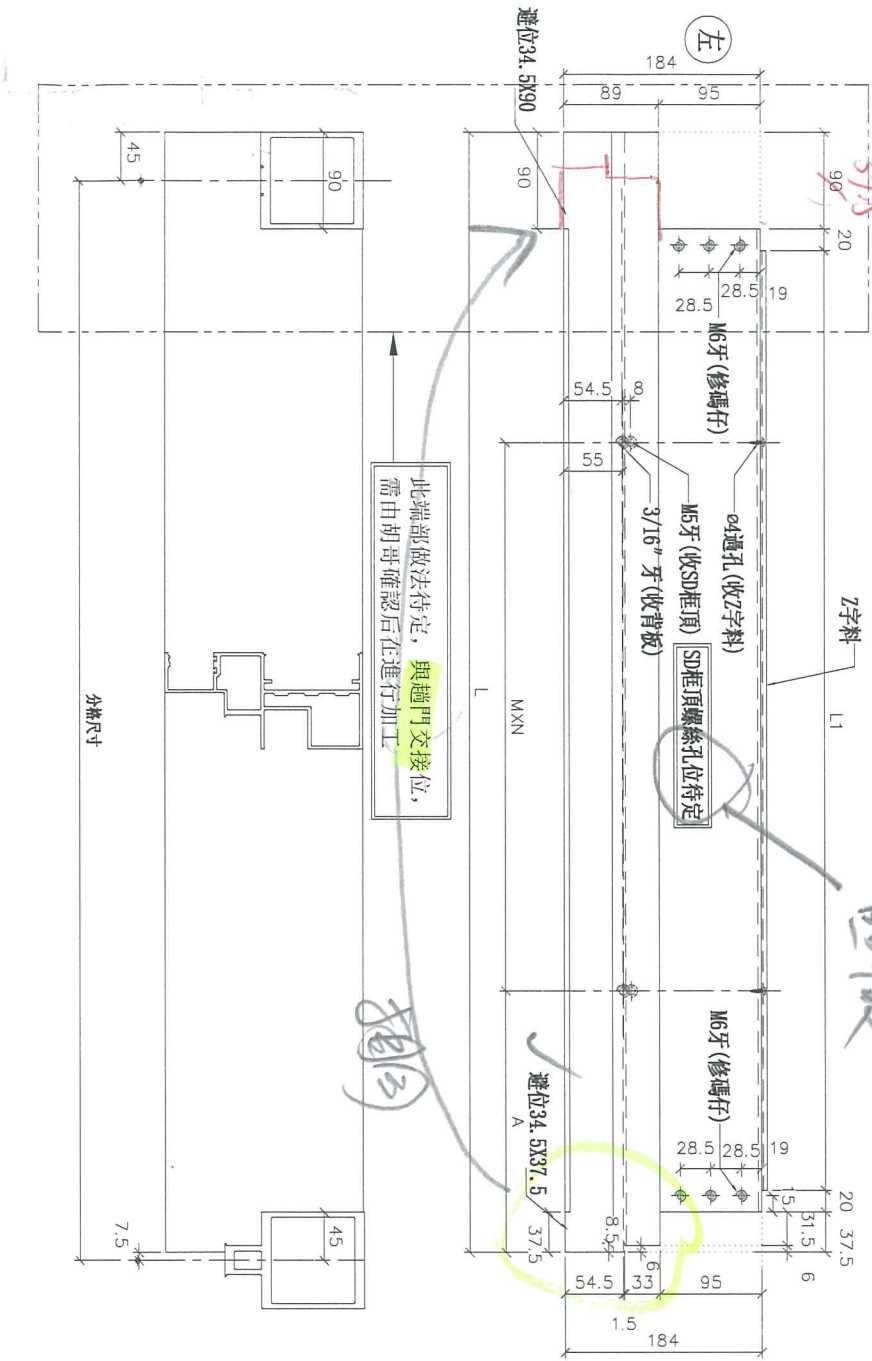
美特鋁質 有限公司
MIDI Aluminium Fabricator Ltd.

工程號

J-837

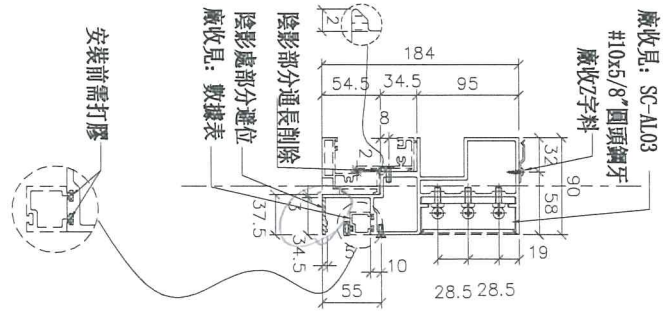
地盤

觀塘裕民坊



物料編號	L	L1	數量	M	X	N	A	分格尺寸	使用位置	廠收單玻璃編號	樓層
UN-SD201	945	777.5	3	300	X	2	146.25	907.5	T2CW-H-1	UN-HM201S	7F-9F
UN-SD203	805	637.5	3	250	X	2	126.25	767.5	T2CW-G-2	UN-HM203S	7F-9F
UN-SD204	972.5	805	3	300	X	2	160	935	T2CW-G-2	UN-HM204S	7F-9F
UN-SD207	805	637.5	3	250	X	2	126.25	767.5	T2CW-E-2	UN-HM207S	7F-9F
UN-SD208	972.5	805	3	300	X	2	160	935	T2CW-E-1	UN-HM208S	7F-9F
UN-SD210	897.5	730	3	300	X	2	122.5	860	T2CW-C-1	UN-HM210S	7F-9F
UN-SD213	945	777.5	3	300	X	2	146.25	907.5	T2CW-A-1	UN-HM213S	7F-9F
UN-SD214	1222.5	1055	3	300	X	3	135	1185	T2CW-A-1	UN-HM214S	7F-9F
UN-SD215	647.5	480	3	300	X	1	147.5	610	T2CW-N-1	UN-HM215S	7F-9F
UN-SD216	945	777.5	3	300	X	2	146.25	907.5	T2CW-M-2	UN-HM216S	7F-9F
UN-SD217	1097.5	930	3	250	X	3	147.5	1060	T2CW-M-1	UN-HM217S	7F-9F
UN-SD218	730	562.5	3	300	X	1	188.75	692.5	T2CW-L-2	UN-HM218S	7F-9F
UN-SD220	805	637.5	3	250	X	2	126.25	767.5	T2CW-K-1	UN-HM220S	7F-9F
UN-SD222	742.5	575	3	300	X	1	195	705	T2CW-J-1	UN-HM222S	7F-9F
UN-SD223	697.5	530	3	300	X	1	172.5	660	T2CW-J-1	UN-HM223S	7F-9F

廠收



名稱	SD門頂橫/Z字料	制圖	邱紅	2018.11.16	修改	
材料	X85555/---	復核	謝永林	2018.11.21	日期	
顏色	EC-DG-S332054 (3塗)/MILL	批准			圖號	UN-SD201

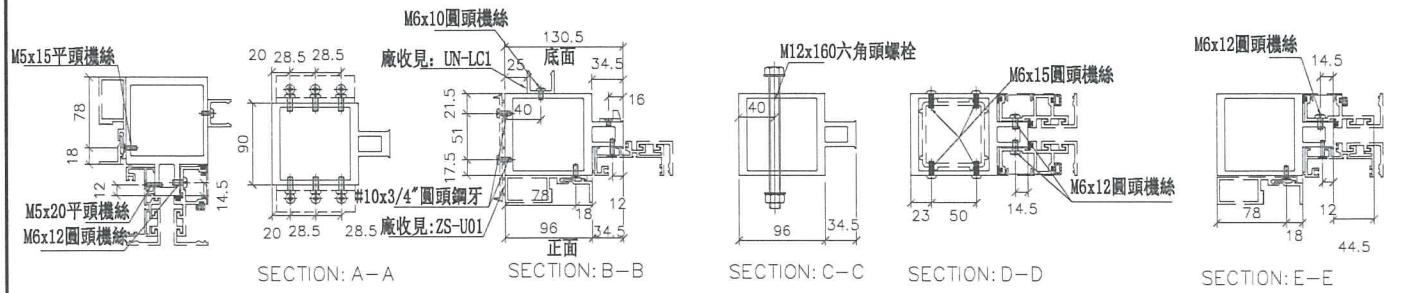
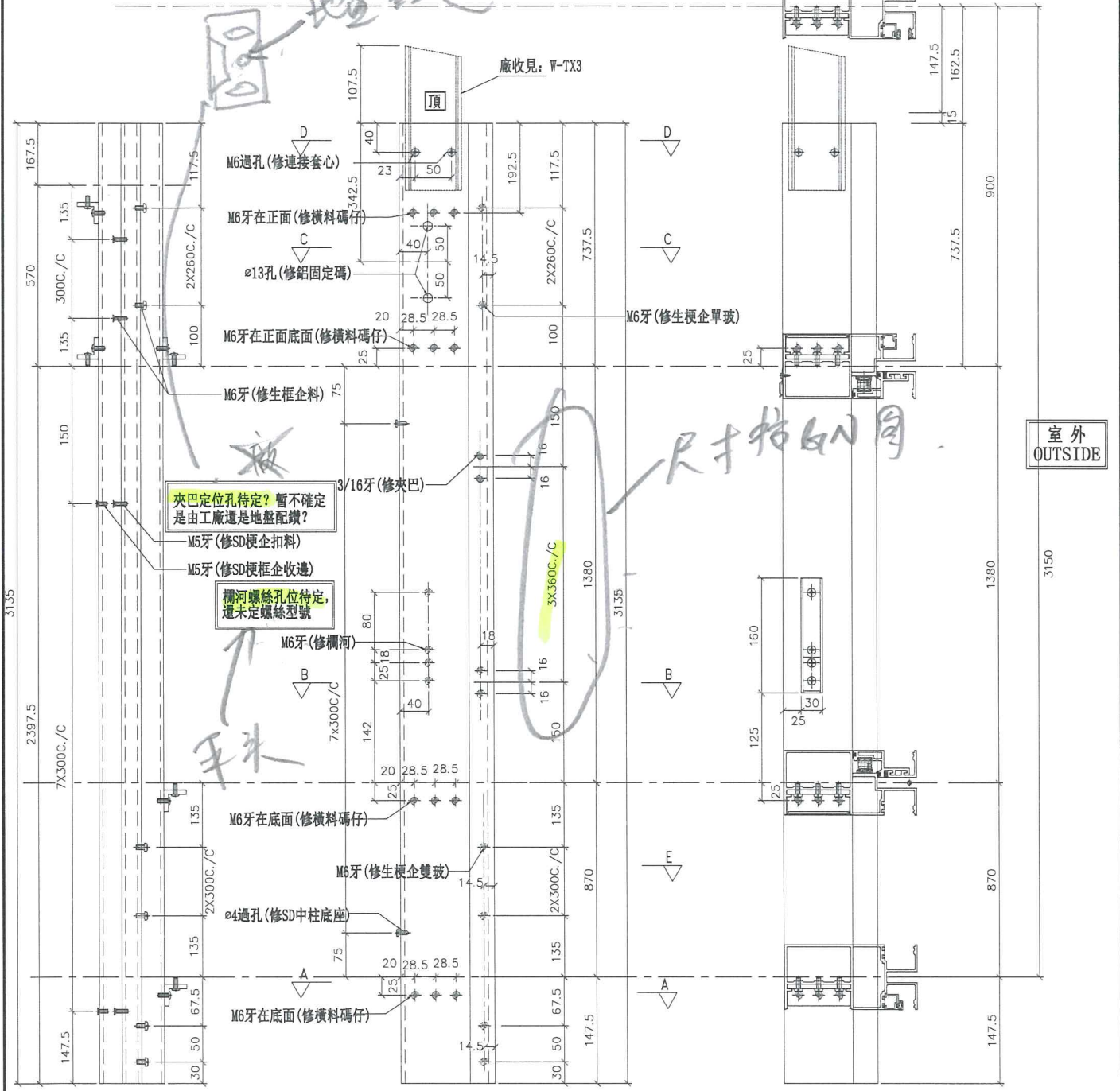


美特鋁質有限公司
MIDI Aluminium Fabricator Ltd.

工程號 J-837 地盤 觀塘裕民坊

數量	位置	樓層			
3	T2CW-N-1	7F~9F	3	T2CW-N-1	7F~9F
3	T2CW-H-1	7F~9F	3	T2CW-M-2	7F~9F
6	T2CW-G-2	7F~9F	3	T2CW-M-1	7F~9F
3	T2CW-E-2	7F~9F	3	T2CW-L-2	7F~9F
3	T2CW-E-1	7F~9F	3	T2CW-K-1	7F~9F
3	T2CW-C-1	7F~9F	6	T2CW-J-1	7F~9F
6	T2CW-A-1	7F~9F			

左SD梗右SHR



名稱	雙生企	制圖	邱紅	2018.11.16	修改	
材料	X85547	復核	謝永林	2018.11.21	日期	
顏色	EC-DG-S332054 (3塗)	批准			圖號	SD-ML02

