



工程指示 / 要求簡箋(E.I.)

工程指示編號：EI / 9968 / 18

修改版次：-

工程編號：J - 837

工程名稱：觀塘裕民坊

工程項目：Glass Cladding 玻璃 BM(備料用)

收件人：Maggie

發件人：Eric Liu

日期：23/11/2018

要求提供 / 確認 事項：

- | | | |
|------------------------------------|-------------------------------------|-------------------------------|
| <input type="checkbox"/> 初步鋁料 B.M. | <input type="checkbox"/> 加工拆圖，然後生產 | <input type="checkbox"/> 尺寸表 |
| <input type="checkbox"/> 正式鋁料 B.M. | <input type="checkbox"/> 技術上資料 / 指示 | <input type="checkbox"/> 報價 |
| <input type="checkbox"/> 配件 B.M. | <input type="checkbox"/> 樣辦或貨品說明書 | <input type="checkbox"/> 分判合約 |
| <input type="checkbox"/> 其他：_____ | | |

內容：

請按玻璃 B.M. 為 Glass Cladding 用玻璃備料

(不加工, 只作鑲片備料用)

請留意:

1) 此 BM 按 EI9720A 計算 (第 2 份 SD Glass cladding 大圖)

2) 預算玻璃送廠組裝後出貨

謝謝!

請在 2018/ 12 / 07 前完成上列要求。

附：7 頁 B.M.，2 頁加工圖，7 頁位置圖

以上項目為:

- 原合約工程包 原合約工程加 / 減賬 新工程報價

原因：-

分發東莞各部門：

- () 生產技術總監 連附件 () 技術部 連附件 *亦林* () 生產部 連附件 () 機械設計部 連附件
 () 採購部 連附件 () 生產統籌部 連附件 *梅*
 () 質檢部 連附件 () 會計部 連附件 () 報關組 連附件 () 其他 楊榮輝 連附件

分發其他分判：

- () 王禮秋 連附件

分發香港各部門：

- () 行政部 連附件 () 會計部 連附件 () 統籌部 連附件 () 工程部地盤科文 連附件
 () 採購部 連附件 () QS 部 連附件 () 維修部 連附件 () 其他 _____ 連附件

傳遞編號：

HK 1806 / 18

發件人簽署：

項目經理簽署：

 美特鋁質 有限公司 MIDI Aluminium Fabricator Ltd.		工程號: J837	計算: 羅志光	日期: 2018.11.09	送呈: 胡哥	<div style="border: 1px solid blue; border-radius: 50%; padding: 5px; display: inline-block;"> 不加, 多片備料用 </div>							
廠用玻璃B.M.表		地盤名稱: 觀塘裕民坊	核對: 謝永林	日期: 2018.11.09	副本:								
BM編號: J-837-CW-MO1-F-GP01		項目類別: Class Cladding	批准:	A/C Code:	依據 EI9720A計算BM								
修改版次:		總計面積 (平方米): 174.96		計算參考數值/所屬位置分格									
序號	修改內容	玻璃圖號	顏色與類型	厚度 (mm)	玻璃尺寸		數量 (塊)	總面積 (平方米)	使用位置	樓層	分屬類型	分格寬度	分格高度
					寬度 (W mm)	高度 (H mm)							
1		G5-1001	G5	8.0	702.5	2213.0	1	1.55	T1GC-H	8/F	梗窗	717.5	2250.0
2		G5-1004	G5	8.0	702.5	2213.0	1	1.55	T1GC-G	8/F	梗窗	717.5	2250.0
3		G5-1008	G5	8.0	698.0	2213.0	1	1.54	T1GC-E	8/F	轉角邊用梗窗	713.0	2250.0
4		G5-1009	G5	8.0	777.5	2213.0	1	1.72	T1GC-E	8/F	梗窗	800.0	2250.0
5		G5-1014	G5	8.0	702.5	2213.0	1	1.55	T1GC-E	8/F	梗窗	717.5	2250.0
6		G5-1015	G5	8.0	702.5	2213.0	1	1.55	T1GC-A	8/F	梗窗	717.5	2250.0
7		G5-1018	G5	8.0	702.5	2213.0	1	1.55	T1GC-B	8/F	梗窗	717.5	2250.0
8		G5-2001	G5	8.0	652.5	2213.0	1	1.44	T2GC-H	8/F	梗窗	667.5	2250.0
9		G5-2002	G5	8.0	852.5	2213.0	1	1.89	T2GC-H	8/F	梗窗	867.5	2250.0
10		G5-2003	G5	8.0	702.5	2213.0	1	1.55	T2GC-B	8/F	梗窗	717.5	2250.0
11		G5-2006	G5	8.0	702.5	2213.0	1	1.55	T2GC-A	8/F	梗窗	717.5	2250.0
12		G5-2007	G5	8.0	705.9	2213.0	1	1.56	T2GC-M	8/F	梗窗	720.9	2250.0
13		G5-2008	G5	8.0	705.8	2213.0	1	1.56	T2GC-M	8/F	梗窗	720.8	2250.0
14		G5-2009	G5	8.0	705.9	2213.0	1	1.56	T2GC-M	8/F	梗窗	720.9	2250.0
15		G5-2020	G5	8.0	702.5	2213.0	1	1.55	T2GC-M	8/F	梗窗	717.5	2250.0
16		G5-3001	G5	8.0	702.5	2213.0	1	1.55	T3GC-B	8/F	梗窗	717.5	2250.0
17		G5-3002	G5	8.0	835.0	2213.0	1	1.85	T3GC-B	8/F	梗窗	850.0	2250.0
18		G5-3004	G5	8.0	702.5	2213.0	1	1.55	T3GC-A	8/F	梗窗	717.5	2250.0
19		G5-3005	G5	8.0	810.0	2213.0	1	1.79	T3GC-F	8/F	梗窗	825.0	2250.0
20		G5-3006	G5	8.0	750.0	2213.0	1	1.66	T3GC-F	8/F	梗窗	765.0	2250.0
21		G5-3009	G5	8.0	685.0	2213.0	1	1.52	T3GC-F	8/F	梗窗	700.0	2250.0

 美特鋁質 有限公司 MTDI Aluminium Fabricator Ltd.		工程號: J837	計算: 羅志光	日期: 2018.11.09	送呈: 胡哥	計算參考數值/所屬位置分格							
		地盤名稱: 觀塘裕民坊	核對: 謝永林	日期: 2018.11.09	副本:								
廠用玻璃B.M.表		項目類別: Class Cladding	批准:	A/C Code:	依據 EI9720A計算BM								
BM編號: J-837-CW-MO1-F-GP01		修改版次:	總計面積 (平方米): 174.96										
序號	修改內容	玻璃圖號	顏色與類型	厚度 (mm)	玻璃尺寸		數量 (塊)	總面積 (平方米)	使用位置	樓層	分屬類型	分格寬度	分格高度
					寬度 (W mm)	高度 (H mm)							
22		G5-3011	G5	8.0	702.5	2213.0	1	1.55	T3GC-F	8/F	梗窗	717.5	2250.0
23		G5-5001	G5	8.0	902.5	2213.0	1	2.00	T5GC-M	8/F	梗窗	917.5	2250.0
24		G5-5002	G5	8.0	685.0	2213.0	1	1.52	T5GC-M	8/F	梗窗	700.0	2250.0
25		G5-5004	G5	8.0	902.5	2213.0	1	2.00	T5GC-L	8/F	梗窗	917.5	2250.0
26		G5-5005	G5	8.0	702.5	2213.0	1	1.55	T5GC-A	8/F	梗窗	717.5	2250.0
27		G5-5007	G5	8.0	798.1	2213.0	1	1.77	T5GC-A	8/F	梗窗	813.1	2250.0
28		G5-5008	G5	8.0	798.1	2213.0	1	1.77	T5GC-A	8/F	梗窗	813.1	2250.0
29		G5-5009	G5	8.0	798.1	2213.0	1	1.77	T5GC-A	8/F	梗窗	813.1	2250.0
30		G5-5010	G5	8.0	798.1	2213.0	1	1.77	T5GC-A	8/F	梗窗	813.1	2250.0
31		G5-5012	G5	8.0	852.5	2213.0	1	1.89	T5GC-H	8/F	梗窗	867.5	2250.0
32		G4-1002	G4	8.0	685.0	2213.0	1	1.52	T1GC-H	8/F	梗窗	700.0	2250.0
33		G4-1003	G4	8.0	685.0	2213.0	1	1.52	T1GC-G	8/F	梗窗	700.0	2250.0
34		G4-1005	G4	8.0	585.0	2213.0	1	1.29	T1GC-E	8/F	梗窗	600.0	2250.0
35		G4-1006	G4	8.0	547.5	2213.0	1	1.21	T1GC-E	8/F	轉角邊用梗窗	562.5	2250.0
36		G4-1007	G4	8.0	657.0	2213.0	1	1.45	T1GC-E	8/F	梗窗	679.5	2250.0
37		G4-1010	G4	8.0	467.5	2213.0	1	1.03	T1GC-E	8/F	梗窗	482.5	2250.0
38		G4-1011	G4	8.0	270.0	2213.0	1	0.60	T1GC-E	8/F	梗窗	285.0	2250.0
39		G4-1012	G4	8.0	397.5	2213.0	1	0.88	T1GC-E	8/F	梗窗	412.5	2250.0
40	待定尺寸	G4-1013	G4	8.0	682.5	233.0	1	0.16	T1GC-E	8/F	梗窗	697.5	270.0
41		G4-1016	G4	8.0	670.0	2213.0	1	1.48	T1GC-A	8/F	梗窗	685.0	2250.0
42		G4-1017	G4	8.0	735.0	2213.0	1	1.63	T1GC-B	8/F	梗窗	750.0	2250.0

 美特鋁質 有限公司 MIDI Aluminium Fabricator Ltd.		工程號: J837	計算: 羅志光	日期: 2018.11.09	送呈: 胡哥	計算參考數值/所屬位置分格							
		地盤名稱: 觀塘裕民坊	核對: 謝永林	日期: 2018.11.09	副本:								
廠用玻璃B.M.表		項目類別: Class Cladding	批准:	A/C Code:	依據 EI9720A計算BM								
BM編號: J-837-CW-MO1-F-GP01		修改版次:	總計面積 (平方米): 174.96										
序號	修改內容	玻璃圖號	顏色與類型	厚度 (mm)	玻璃尺寸		數量 (塊)	總面積 (平方米)	使用位置	樓層	分屬類型	分格寬度	分格高度
					寬度 (W mm)	高度 (H mm)							
43		G4-2004	G4	8.0	685.0	2213.0	1	1.52	T2GC-B	8/F	梗窗	700.0	2250.0
44		G4-2005	G4	8.0	685.0	2213.0	1	1.52	T2GC-A	8/F	梗窗	700.0	2250.0
45	待定尺寸	G4-2010	G4	8.0	1025.0	813.0	1	0.83	T2GC-M	8/F	梗窗	1040.0	850.0
46		G4-2011	G4	8.0	538.8	2213.0	1	1.19	T2GC-M	8/F	梗窗	553.8	2250.0
47		G4-2012	G4	8.0	538.8	2213.0	1	1.19	T2GC-M	8/F	梗窗	553.8	2250.0
48	待定尺寸	G4-2013	G4	8.0	690.0	233.0	1	0.16	T2GC-M	8/F	梗窗	705.0	270.0
49		G4-2014	G4	8.0	660.5	2213.0	1	1.46	T2GC-M	8/F	梗窗	675.5	2250.0
50		G4-2015	G4	8.0	660.5	2213.0	1	1.46	T2GC-M	8/F	梗窗	675.5	2250.0
51		G4-2016	G4	8.0	660.5	2213.0	1	1.46	T2GC-M	8/F	梗窗	675.5	2250.0
52		G4-2017	G4	8.0	660.5	2213.0	1	1.46	T2GC-M	8/F	梗窗	675.5	2250.0
53		G4-2018	G4	8.0	660.5	2213.0	1	1.46	T2GC-M	8/F	梗窗	675.5	2250.0
54		G4-2019	G4	8.0	670.0	2213.0	1	1.48	T2GC-M	8/F	梗窗	685.0	2250.0
55		G4-3003	G4	8.0	835.0	2213.0	1	1.85	T3GC-A	8/F	梗窗	850.0	2250.0
56	待定尺寸	G4-3007	G4	8.0	682.5	793.0	1	0.54	T3GC-F	8/F	梗窗	697.5	830.0
57	待定尺寸	G4-3008	G4	8.0	175.0	2213.0	1	0.39	T3GC-F	8/F	梗窗	190.0	2250.0
58		G4-3010	G4	8.0	670.0	2213.0	1	1.48	T3GC-F	8/F	梗窗	685.0	2250.0
59		G4-5003	G4	8.0	685.0	2213.0	1	1.52	T5GC-L	8/F	梗窗	700.0	2250.0
60		G4-5006	G4	8.0	670.0	2213.0	1	1.48	T5GC-A	8/F	梗窗	685.0	2250.0
61		G4-5011	G4	8.0	685.0	2213.0	1	1.52	T5GC-H	8/F	梗窗	700.0	2250.0
62		G4-5013	G4	8.0	656.0	2213.0	1	1.45	T5GC-H	8/F	梗窗	671.0	2250.0
63		G4-5014	G4	8.0	656.0	2213.0	1	1.45	T5GC-H	8/F	梗窗	671.0	2250.0

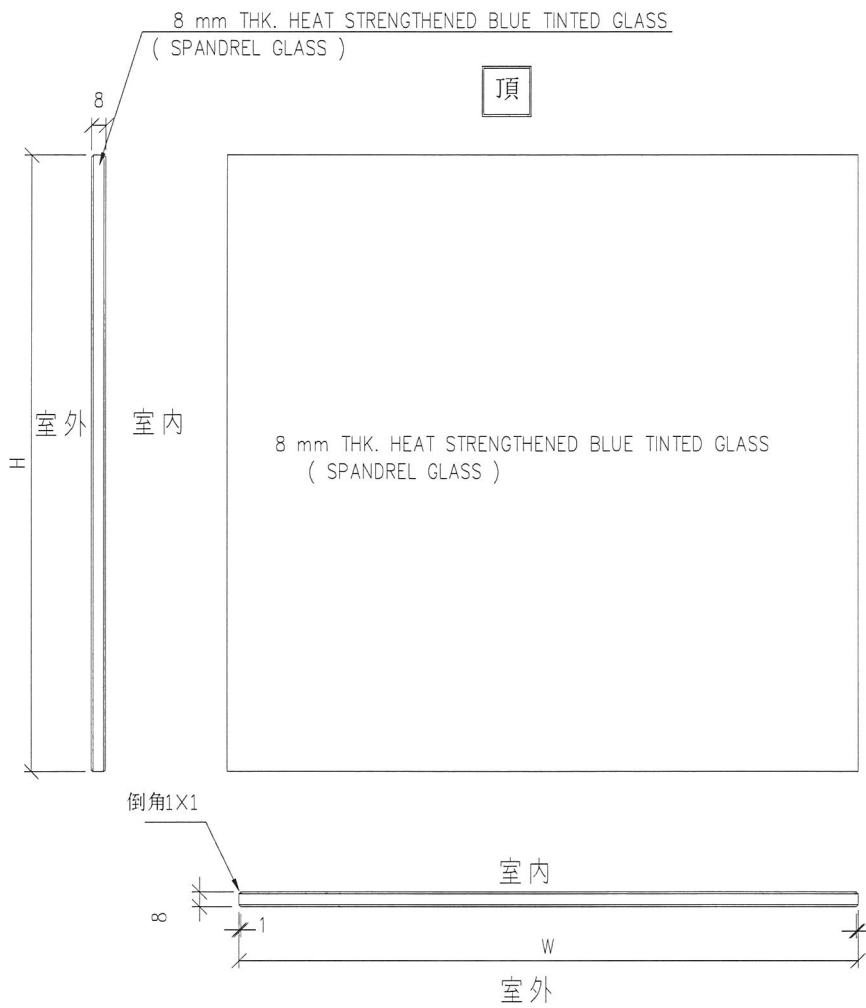
 美特鋁質 有限公司 MIDT Aluminium Fabricator Ltd.		工程號: J837	計算: 羅志光	日期: 2018.11.09	送呈: 胡哥								
		地盤名稱: 觀塘裕民坊	核對: 謝永林	日期: 2018.11.09	副本:								
廠用玻璃B.M.表		項目類別: Class Cladding	批准:	A/C Code:	依據 EI9720A計算BM			計算參考數值/所屬位置分格					
BM編號: J-837-CW-MO1-F-GP01		修改版次:	總計面積 (平方米): 174.96										
序號	修改內容	玻璃圖號	顏色與類型	厚度 (mm)	玻璃尺寸		數量 (塊)		總面積 (平方米)	使用位置	樓層	分屬類型	分格寬度
					寬度 (W mm)	高度 (H mm)							
64		G4-5015	G4	8.0	656.0	2213.0	1	1.45	T5GC-H	8/F	梗窗	671.0	2250.0
65		G4-5016	G4	8.0	632.0	2213.0	1	1.40	T5GC-H	8/F	梗窗	647.0	2250.0
66		G4-5017	G4	8.0	627.0	2213.0	1	1.39	T5GC-H	8/F	梗窗	642.0	2250.0
67		G4-5018	G4	8.0	589.0	2213.0	1	1.30	T5GC-H	8/F	梗窗	604.0	2250.0
68						合計:	67	96.41					
69		G4-1001a	G4	8.0	702.5	863.0	2	1.21	T1GC-H	7/F-8/F	死牆位梗窗	717.5	900.0
70		G4-1002a	G4	8.0	685.0	863.0	2	1.18	T1GC-H	7/F-8/F	死牆位梗窗	700.0	900.0
71		G4-1003a	G4	8.0	685.0	863.0	2	1.18	T1GC-G	7/F-8/F	死牆位梗窗	700.0	900.0
72		G4-1004a	G4	8.0	702.5	863.0	2	1.21	T1GC-G	7/F-8/F	死牆位梗窗	717.5	900.0
73		G4-1005a	G4	8.0	585.0	863.0	2	1.01	T1GC-E	7/F-8/F	死牆位梗窗	600.0	900.0
74		G4-1006a	G4	8.0	547.5	863.0	2	0.94	T1GC-E	7/F-8/F	死牆位梗窗	562.5	900.0
75		G4-1007a	G4	8.0	657.0	863.0	2	1.13	T1GC-E	7/F-8/F	死牆位梗窗	679.5	900.0
76		G4-1008a	G4	8.0	698.0	863.0	2	1.20	T1GC-E	7/F-8/F	死牆位梗窗	713.0	900.0
77		G4-1009a	G4	8.0	777.5	863.0	2	1.34	T1GC-E	7/F-8/F	死牆位梗窗	800.0	900.0
78		G4-1010a	G4	8.0	467.5	863.0	2	0.81	T1GC-E	7/F-8/F	死牆位梗窗	482.5	900.0
79		G4-1011a	G4	8.0	270.0	863.0	2	0.47	T1GC-E	7/F-8/F	死牆位梗窗	285.0	900.0
80		G4-1012a	G4	8.0	397.5	863.0	2	0.69	T1GC-E	7/F-8/F	死牆位梗窗	412.5	900.0
81	待定尺寸	G4-1013a	G4	8.0	682.5	778.0	2	1.06	T1GC-E	7/F-8/F	死牆位梗窗	697.5	815.0
82		G4-1014a	G4	8.0	702.5	863.0	2	1.21	T1GC-E	7/F-8/F	死牆位梗窗	717.5	900.0
83		G4-1015a	G4	8.0	702.5	863.0	2	1.21	T1GC-A	7/F-8/F	死牆位梗窗	717.5	900.0
84		G4-1016a	G4	8.0	670.0	863.0	2	1.16	T1GC-A	7/F-8/F	死牆位梗窗	685.0	900.0

 美特鋁質 有限公司 MIDI Aluminium Fabricator Ltd.		工程號:	J837	計算:	羅志光	日期:	2018.11.09	送呈:	胡哥	計算參考數值/所屬位置分格			
		地盤名稱:	觀塘裕民坊	核對:	謝永林	日期:	2018.11.09	副本:					
廠用玻璃B.M.表		項目類別:	Class Cladding	批准:		A/C Code:		依據 EI9720A計算BM					
BM編號:J-837-CW-MO1-F-GP01		修改版次:		總計面積 (平方米):		174.96							
序號	修改內容	玻璃圖號	顏色與類型	厚度 (mm)	玻璃尺寸		數量 (塊)	總面積 (平方米)	使用位置	樓層	分屬類型	分格寬度	分格高度
					寬度 (W mm)	高度 (H mm)							
85		G4-1017a	G4	8.0	735.0	863.0	2	1.27	T1GC-B	7/F-8/F	死牆位梗窗	750.0	900.0
86		G4-1018a	G4	8.0	702.5	863.0	2	1.21	T1GC-B	7/F-8/F	死牆位梗窗	717.5	900.0
87		G4-2001a	G4	8.0	652.5	863.0	2	1.13	T2GC-H	7/F-8/F	死牆位梗窗	667.5	900.0
88		G4-2002a	G4	8.0	852.5	863.0	2	1.47	T2GC-H	7/F-8/F	死牆位梗窗	867.5	900.0
89		G4-2003a	G4	8.0	702.5	863.0	2	1.21	T2GC-B	7/F-8/F	死牆位梗窗	717.5	900.0
90		G4-2004a	G4	8.0	685.0	863.0	2	1.18	T2GC-B	7/F-8/F	死牆位梗窗	700.0	900.0
91		G4-2005a	G4	8.0	685.0	863.0	2	1.18	T2GC-A	7/F-8/F	死牆位梗窗	700.0	900.0
92		G4-2006a	G4	8.0	702.5	863.0	2	1.21	T2GC-A	7/F-8/F	死牆位梗窗	717.5	900.0
93		G4-2007a	G4	8.0	705.9	863.0	2	1.22	T2GC-M	7/F-8/F	死牆位梗窗	720.9	900.0
94		G4-2008a	G4	8.0	705.8	863.0	2	1.22	T2GC-M	7/F-8/F	死牆位梗窗	720.8	900.0
95		G4-2009a	G4	8.0	705.9	863.0	2	1.22	T2GC-M	7/F-8/F	死牆位梗窗	720.9	900.0
96	待定尺寸	G4-2010a	G4	8.0	1025.0	723.0	2	1.48	T2GC-M	7/F-8/F	死牆位梗窗	1040.0	760.0
97		G4-2011a	G4	8.0	538.8	863.0	2	0.93	T2GC-M	7/F-8/F	死牆位梗窗	553.8	900.0
98		G4-2012a	G4	8.0	538.8	863.0	2	0.93	T2GC-M	7/F-8/F	死牆位梗窗	553.8	900.0
99	待定尺寸	G4-2013a	G4	8.0	690.0	778.0	2	1.07	T2GC-M	7/F-8/F	死牆位梗窗	705.0	815.0
100		G4-2014a	G4	8.0	660.5	863.0	2	1.14	T2GC-M	7/F-8/F	死牆位梗窗	675.5	900.0
101		G4-2015a	G4	8.0	660.5	863.0	2	1.14	T2GC-M	7/F-8/F	死牆位梗窗	675.5	900.0
102		G4-2016a	G4	8.0	660.5	863.0	2	1.14	T2GC-M	7/F-8/F	死牆位梗窗	675.5	900.0
103		G4-2017a	G4	8.0	660.5	863.0	2	1.14	T2GC-M	7/F-8/F	死牆位梗窗	675.5	900.0
104		G4-2018a	G4	8.0	660.5	863.0	2	1.14	T2GC-M	7/F-8/F	死牆位梗窗	675.5	900.0
105		G4-2019a	G4	8.0	670.0	863.0	2	1.16	T2GC-M	7/F-8/F	死牆位梗窗	685.0	900.0

 美特鋁質 有限公司 MIDI Aluminium Fabricator Ltd.		工程號: J837	計算: 羅志光	日期: 2018.11.09	送呈: 胡哥	計算參考數值/所屬位置分格							
		地盤名稱: 觀塘裕民坊	核對: 謝永林	日期: 2018.11.09	副本:								
廠用玻璃B.M.表		項目類別: Class Cladding	批准:	A/C Code:	依據 EI9720A計算BM								
BM編號: J-837-CW-MO1-F-GP01		修改版次:	總計面積 (平方米): 174.96										
序號	修改內容	玻璃圖號	顏色與類型	厚度 (mm)	玻璃尺寸		數量 (塊)	總面積 (平方米)	使用位置	樓層	分屬類型	分格寬度	分格高度
					寬度 (W mm)	高度 (H mm)							
106		G4-2020a	G4	8.0	702.5	863.0	2	1.21	T2GC-M	7/F-8/F	死牆位梗窗	717.5	900.0
107		G4-3001a	G4	8.0	702.5	863.0	2	1.21	T3GC-B	7/F-8/F	死牆位梗窗	717.5	900.0
108		G4-3002a	G4	8.0	835.0	863.0	2	1.44	T3GC-B	7/F-8/F	死牆位梗窗	850.0	900.0
109		G4-3003a	G4	8.0	835.0	863.0	2	1.44	T3GC-A	7/F-8/F	死牆位梗窗	850.0	900.0
110		G4-3004a	G4	8.0	702.5	863.0	2	1.21	T3GC-A	7/F-8/F	死牆位梗窗	717.5	900.0
111		G4-3005a	G4	8.0	810.0	863.0	2	1.40	T3GC-F	7/F-8/F	死牆位梗窗	825.0	900.0
112		G4-3006a	G4	8.0	750.0	863.0	2	1.29	T3GC-F	7/F-8/F	死牆位梗窗	765.0	900.0
113	待定尺寸	G4-3007a	G4	8.0	682.5	783.0	2	1.07	T3GC-F	7/F-8/F	死牆位梗窗	697.5	820.0
114	待定尺寸	G4-3008a	G4	8.0	175.0	863.0	2	0.30	T3GC-F	7/F-8/F	死牆位梗窗	190.0	900.0
115		G4-3009a	G4	8.0	685.0	863.0	2	1.18	T3GC-F	7/F-8/F	死牆位梗窗	700.0	900.0
116		G4-3010a	G4	8.0	670.0	863.0	2	1.16	T3GC-F	7/F-8/F	死牆位梗窗	685.0	900.0
117		G4-3011a	G4	8.0	702.5	863.0	2	1.21	T3GC-F	7/F-8/F	死牆位梗窗	717.5	900.0
118		G4-5001a	G4	8.0	902.5	863.0	2	1.56	T5GC-M	7/F-8/F	死牆位梗窗	917.5	900.0
119		G4-5002a	G4	8.0	685.0	863.0	2	1.18	T5GC-M	7/F-8/F	死牆位梗窗	700.0	900.0
120		G4-5003a	G4	8.0	685.0	863.0	2	1.18	T5GC-L	7/F-8/F	死牆位梗窗	700.0	900.0
121		G4-5004a	G4	8.0	902.5	863.0	2	1.56	T5GC-L	7/F-8/F	死牆位梗窗	917.5	900.0
122		G4-5005a	G4	8.0	702.5	863.0	2	1.21	T5GC-A	7/F-8/F	死牆位梗窗	717.5	900.0
123		G4-5006a	G4	8.0	670.0	863.0	2	1.16	T5GC-A	7/F-8/F	死牆位梗窗	685.0	900.0
124		G4-5007a	G4	8.0	798.1	863.0	2	1.38	T5GC-A	7/F-8/F	死牆位梗窗	813.1	900.0
125		G4-5008a	G4	8.0	798.1	863.0	2	1.38	T5GC-A	7/F-8/F	死牆位梗窗	813.1	900.0
126		G4-5009a	G4	8.0	798.1	863.0	2	1.38	T5GC-A	7/F-8/F	死牆位梗窗	813.1	900.0

 美特鋁質 有限公司 MIDI Aluminium Fabricator Ltd.		工程號:	J837	計算:	羅志光	日期:	2018.11.09	送呈:	胡哥	計算參考數值/所屬位置分格			
廠用玻璃B.M.表		地盤名稱:	觀塘裕民坊	核對:	謝永林	日期:	2018.11.09	副本:					
		項目類別:	Class Cladding	批准:		A/C Code:	依據 EI9720A計算BM						
BM編號:J-837-CW-MO1-F-GP01		修改版次:		總計面積 (平方米):	174.96								
序號	修改內容	玻璃圖號	顏色與類型	厚度 (mm)	玻璃尺寸		數量 (塊)	總面積 (平方米)	使用位置	樓層	分屬類型	分格寬度	分格高度
					寬度 (W mm)	高度 (H mm)							
127		G4-5010a	G4	8.0	798.1	863.0	2	1.38	T5GC-A	7/F-8/F	死牆位梗窗	813.1	900.0
128		G4-5011a	G4	8.0	685.0	863.0	2	1.18	T5GC-H	7/F-8/F	死牆位梗窗	700.0	900.0
129		G4-5012a	G4	8.0	852.5	863.0	2	1.47	T5GC-H	7/F-8/F	死牆位梗窗	867.5	900.0
130		G4-5013a	G4	8.0	656.0	863.0	2	1.13	T5GC-H	7/F-8/F	死牆位梗窗	671.0	900.0
131		G4-5014a	G4	8.0	656.0	863.0	2	1.13	T5GC-H	7/F-8/F	死牆位梗窗	671.0	900.0
132		G4-5015a	G4	8.0	656.0	863.0	2	1.13	T5GC-H	7/F-8/F	死牆位梗窗	671.0	900.0
133		G4-5016a	G4	8.0	632.0	863.0	2	1.09	T5GC-H	7/F-8/F	死牆位梗窗	647.0	900.0
134		G4-5017a	G4	8.0	627.0	863.0	2	1.08	T5GC-H	7/F-8/F	死牆位梗窗	642.0	900.0
135		G4-5018a	G4	8.0	589.0	863.0	2	1.02	T5GC-H	7/F-8/F	死牆位梗窗	604.0	900.0
136						合計:	134	78.56					
137						總計:	201	174.96					
加工注意事項/玻璃類型描述:		1).本表中之清片玻璃是 信義 原片，藍片玻璃是藍欣原片											
		2).本表中所有玻璃對角線尺寸偏差要求不超過負2mm。											
		3).本表中所有玻璃成品均需做雙面保護，用透明靜電膠紙加四周一寸FK白膠紙做雙面加固保護處理。											
		4).本表中所有玻璃成品均需注明室內外及其玻璃編號，以便識別。											
		(G4) - 8 mm THK. HEAT STRENGTHENED BLUE TINTED GLASS (SPANDREL GLASS) --- (Sample no:D18070395)											
		(G5) - 8 mm THK. TEMPERED BLUE TINTED GLASS --- (Sample no:D18070395)											

 美特鋁質有限公司 MIDI Aluminium Fabricator Ltd.		類別		物料號	
修改		制圖	謝永林	2018.10.18	圖號 G4
日期		復核			數量 見BOM表
		批准			位置

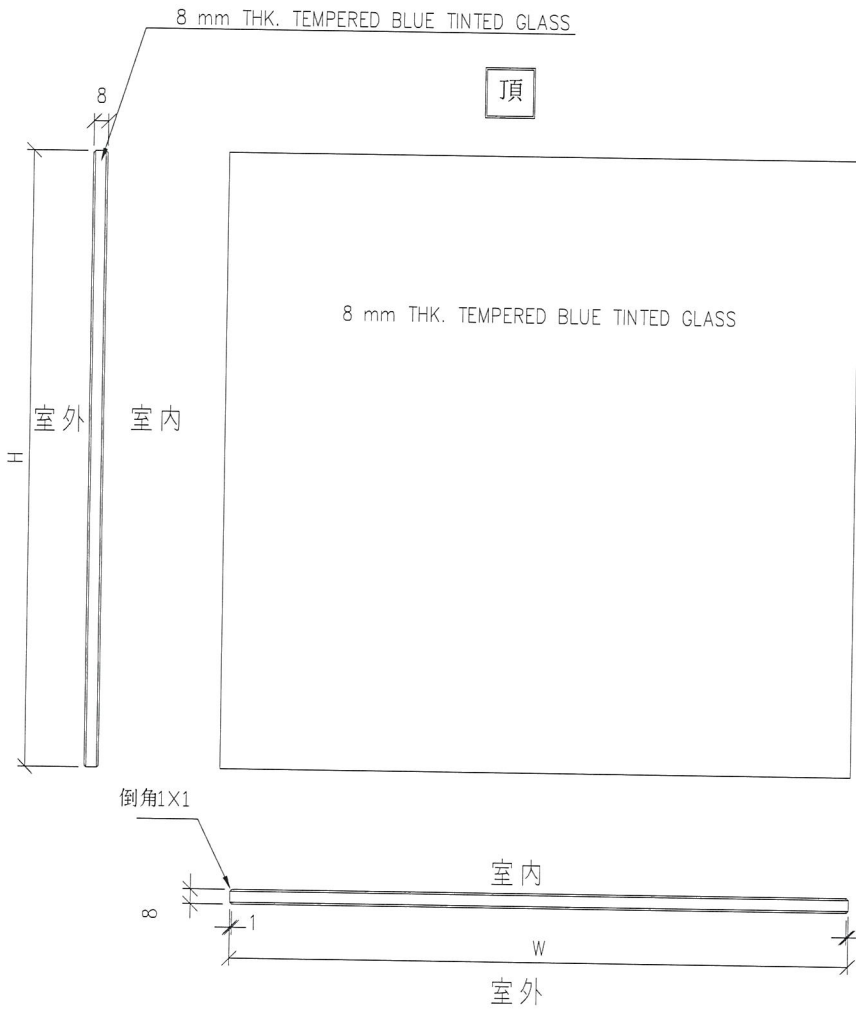


工程號	J-837	地盤	觀塘裕民坊	附 件
名稱	玻璃加工圖	採用		
材料	8 mm THK. HEAT STRENGTHENED BLUE	地盤		
顏色	TINTED GLASS (SPANDREL GLASS)	工廠		

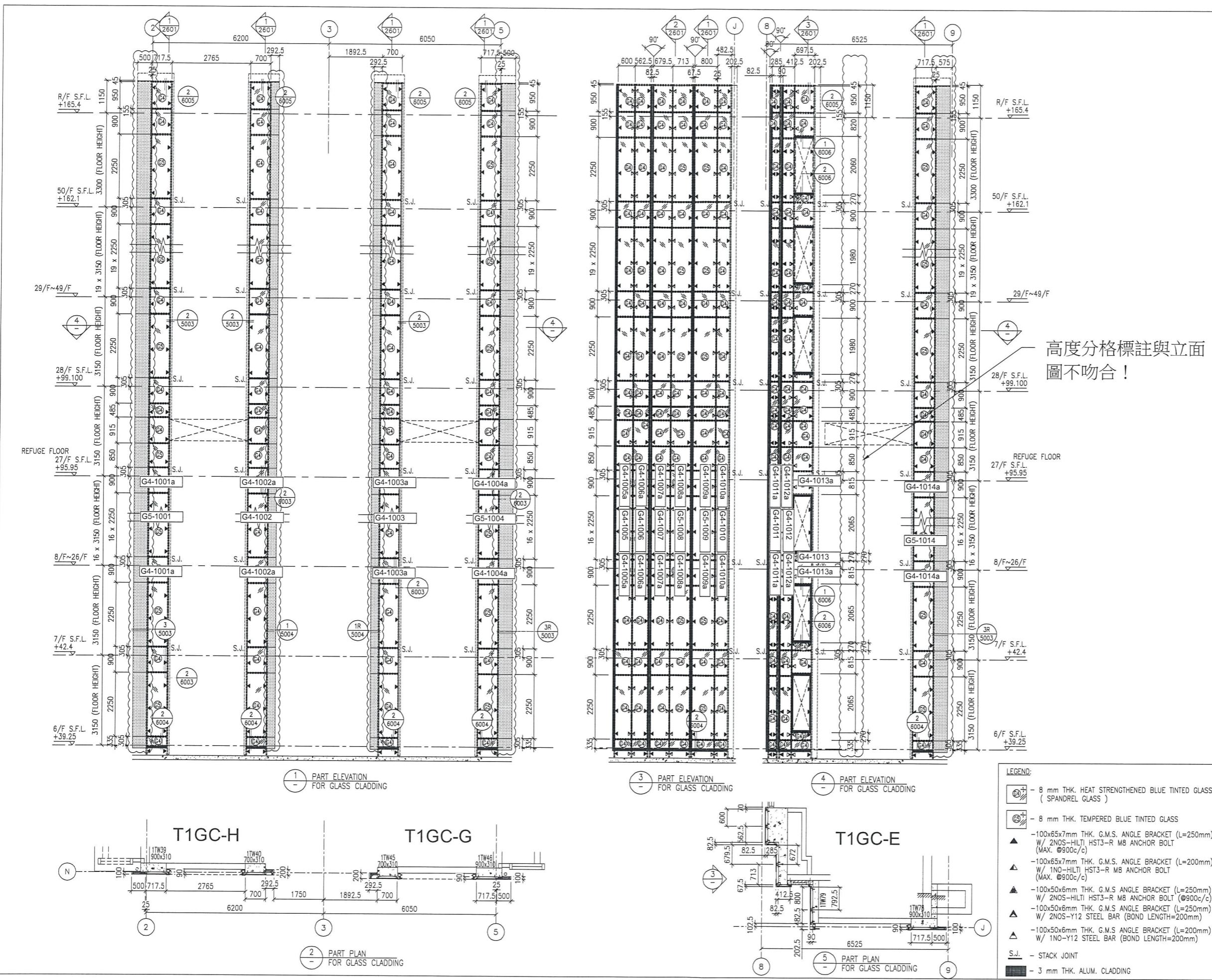


美特鋁質有限公司
MIDI Aluminium Fabricator Ltd.

類別		物料號	
制圖	謝永林	2018.10.18	圖號 G5
修改日期		復核	數量 見BOM表
		批准	位置



工程號	J-837	地盤	觀塘裕民坊	附 件
名稱	玻璃加工圖		採用	
材料	8 mm THK. TEMPERED BLUE TINTED GLASS		地盤	
顏色			工廠	



B.D. REF :

CLIENT : 信和置業有限公司
Sino Land Company Limited

ARCHITECT : WONG TUNG & PARTNERS LIMITED
ARCHITECTS & PLANNERS

MAIN CONTRACTOR : CR Construction Company Limited

STRUCTURAL ENGINEER : AECOM

FAÇADE CONSULTANT : AECOM

NOTE :

- ALL DIMENSIONS ARE IN mm.
- ALL ELEVATIONS ARE VIEWED FROM OUTSIDE.
- ALL DIMENSIONS TO BE VERIFIED ON SITE BEFORE FABRICATION.

LEGEND :

(X1) --- DETAIL MARK NO.
(X001) --- REFER SHEET NO.

- F.F.L. --- FINISHED FLOOR LEVEL
- S.F.L. --- STRUCTURAL FLOOR LEVEL
- (R) --- REVERSED DETAIL

A	15/10/2018	GENERAL REVISED	
NO.	DATE	REVISED	BY

JOB NO. : J-837

PROJECT : URA KWUN TONG TOWN CENTRE REDEVELOPMENT (AREA 2 & 3) AT NKIL 6514, KWUN TONG, KWLOON

TITLE : PART ELEVATION OF GLASS CLADDING AT TOWER 1

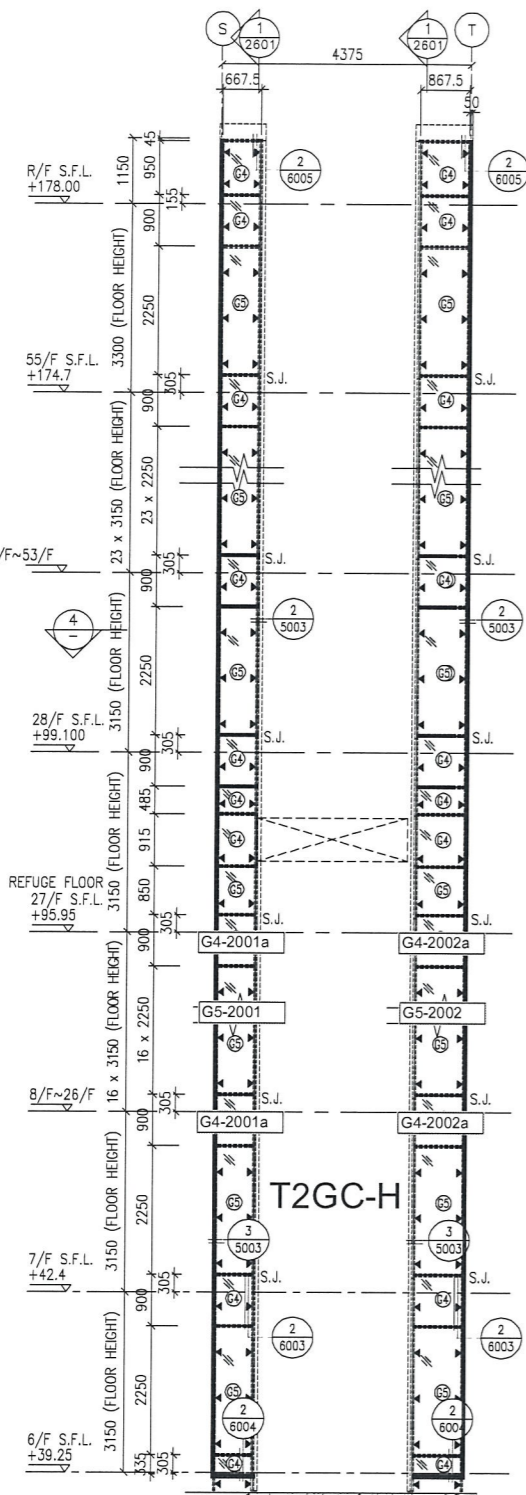
DATE : 04-JUL-18 SCALE : 1:60 (A1)

DRAWN BY : ASING CHECKED BY : -

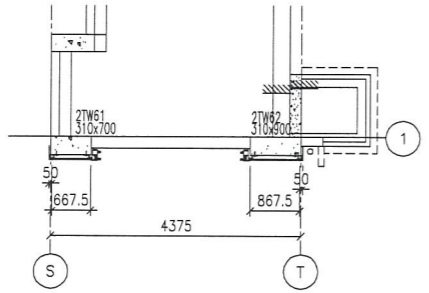
MIDI ALUMINIUM FABRICATOR LTD.
Units 6-8, Sunray Industrial Centre, 1/F
610 Cha Kwo Ling Road, Kowloon
Tel:23489211-4 Fax:(852)2772666

DWG NO. : J837-GC-2101 REV. : A

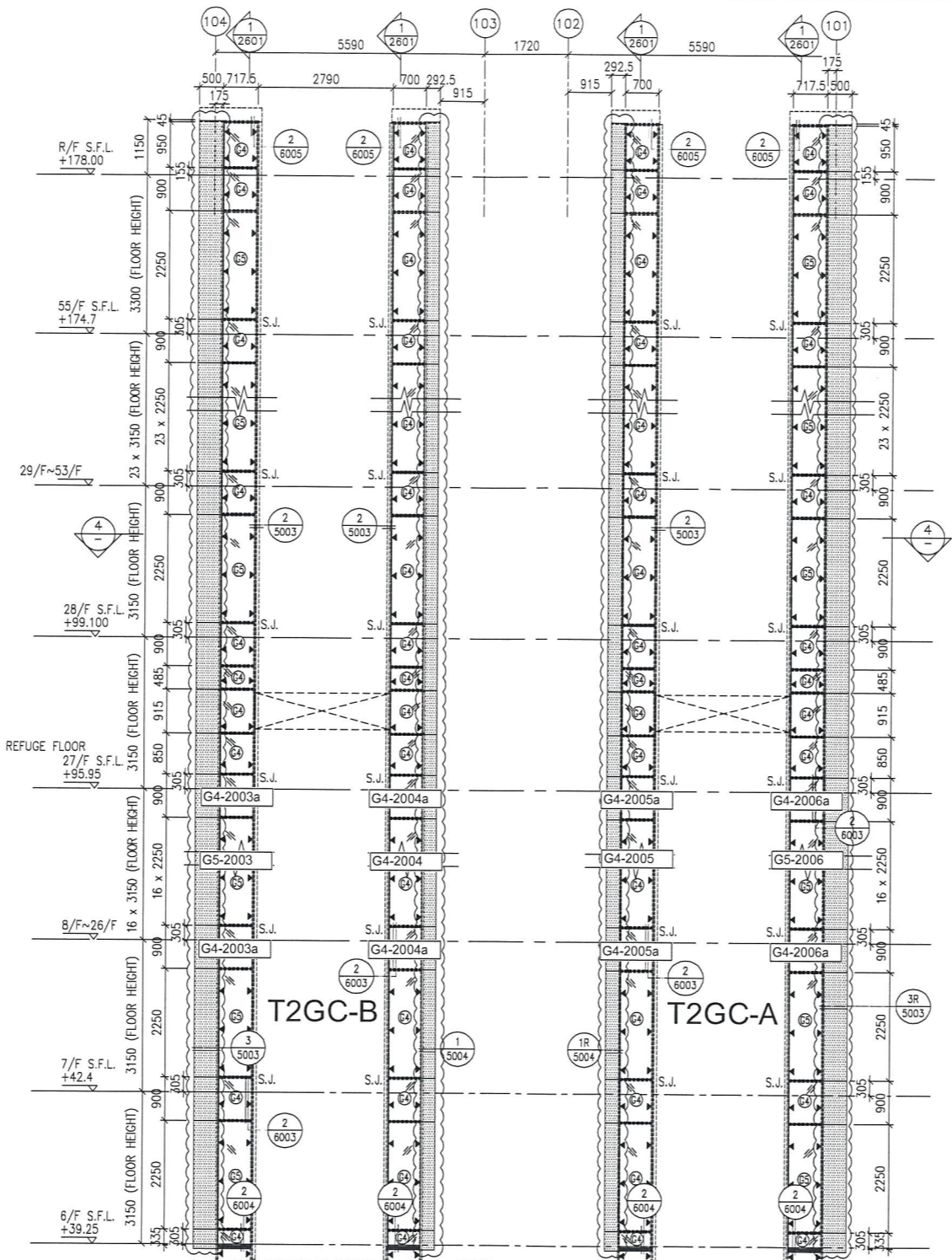
- LEGEND:
- (G4) - 8 mm THK. HEAT STRENGTHENED BLUE TINTED GLASS (SPANDREL GLASS)
 - (G5) - 8 mm THK. TEMPERED BLUE TINTED GLASS
 - ▲ - 100x65x7mm THK. G.M.S ANGLE BRACKET (L=250mm) W/ 2NOS-HILTI HST3-R M8 ANCHOR BOLT (MAX. @900c/c)
 - ▲ - 100x65x7mm THK. G.M.S ANGLE BRACKET (L=200mm) W/ 1NO-HILTI HST3-R M8 ANCHOR BOLT (MAX. @900c/c)
 - ▲ - 100x50x6mm THK. G.M.S ANGLE BRACKET (L=250mm) W/ 2NOS-HILTI HST3-R M8 ANCHOR BOLT (MAX. @900c/c)
 - ▲ - 100x50x6mm THK. G.M.S ANGLE BRACKET (L=250mm) W/ 2NOS-Y12 STEEL BAR (BOND LENGTH=200mm)
 - ▲ - 100x50x6mm THK. G.M.S ANGLE BRACKET (L=200mm) W/ 1NO-Y12 STEEL BAR (BOND LENGTH=200mm)
 - S.J. - STACK JOINT
 - - 3 mm THK. ALUM. CLADDING



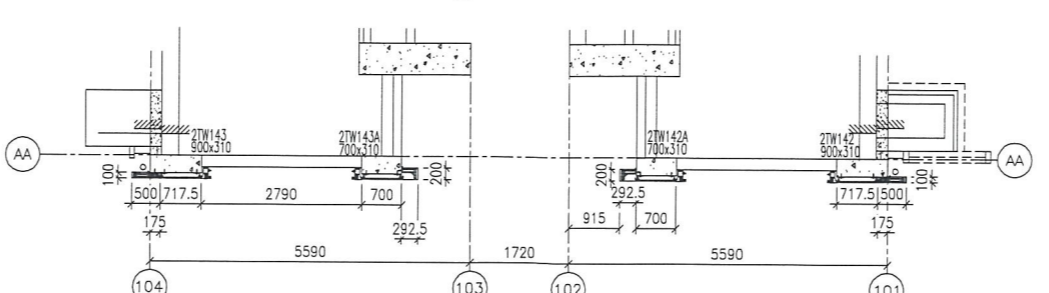
1 PART ELEVATION FOR GLASS CLADDING



2 PART PLAN FOR GLASS CLADDING



3 PART ELEVATION FOR GLASS CLADDING



4 PART PLAN FOR GLASS CLADDING

- LEGEND:**
- 8 mm THK. HEAT STRENGTHENED BLUE TINTED GLASS (SPANDREL GLASS)
 - 8 mm THK. TEMPERED BLUE TINTED GLASS
 - 100x65x7mm THK. G.M.S. ANGLE BRACKET (L=250mm) W/ 2NOS-HILTI HST3-R M8 ANCHOR BOLT (MAX. @900c/c)
 - 100x65x7mm THK. G.M.S. ANGLE BRACKET (L=200mm) W/ 1NO-HILTI HST3-R M8 ANCHOR BOLT (MAX. @900c/c)
 - 100x50x6mm THK. G.M.S. ANGLE BRACKET (L=250mm) W/ 2NOS-HILTI HST3-R M8 ANCHOR BOLT (@900c/c)
 - 100x50x6mm THK. G.M.S. ANGLE BRACKET (L=250mm) W/ 2NOS-Y12 STEEL BAR (BOND LENGTH=200mm)
 - 100x50x6mm THK. G.M.S. ANGLE BRACKET (L=200mm) W/ 1NO-Y12 STEEL BAR (BOND LENGTH=200mm)
 - S.J. - STACK JOINT
 - 3 mm THK. ALUM. CLADDING

B.D. REF :

CLIENT :
 信和置業有限公司
 Sino Land Company Limited

ARCHITECT :
 WONG TUNG & PARTNERS LIMITED
 ARCHITECTS & PLANNERS

MAIN CONTRACTOR :
 CR Construction Company Limited

STRUCTURAL ENGINEER :
 AECOM

FACADE CONSULTANT:
 AECOM

NOTE :
 1. ALL DIMENSIONS ARE IN mm.
 2. ALL ELEVATIONS ARE VIEWED FROM OUTSIDE.
 3. ALL DIMENSIONS TO BE VERIFIED ON SITE BEFORE FABRICATION.

LEGEND :
 - DETAIL MARK NO.
 - REFER SHEET NO.
 1. F.F.L. -- FINISHED FLOOR LEVEL
 2. S.F.L. -- STRUCTURAL FLOOR LEVEL
 3. -- REVERSED DETAIL

A	15/10/2018	GENERAL REVISED	
NO.	DATE	REVISED	BY

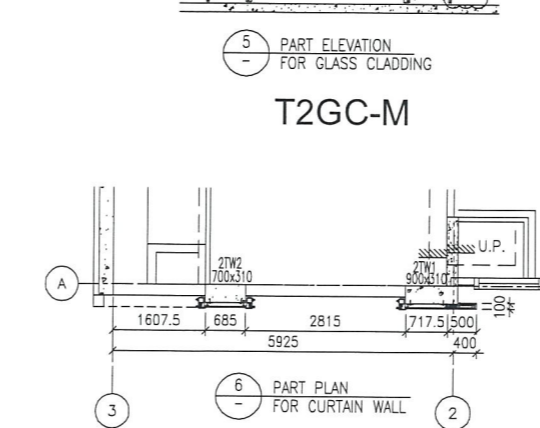
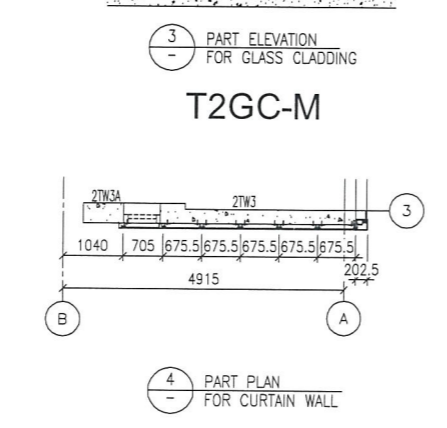
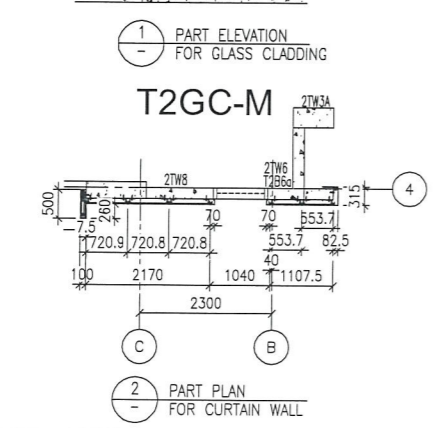
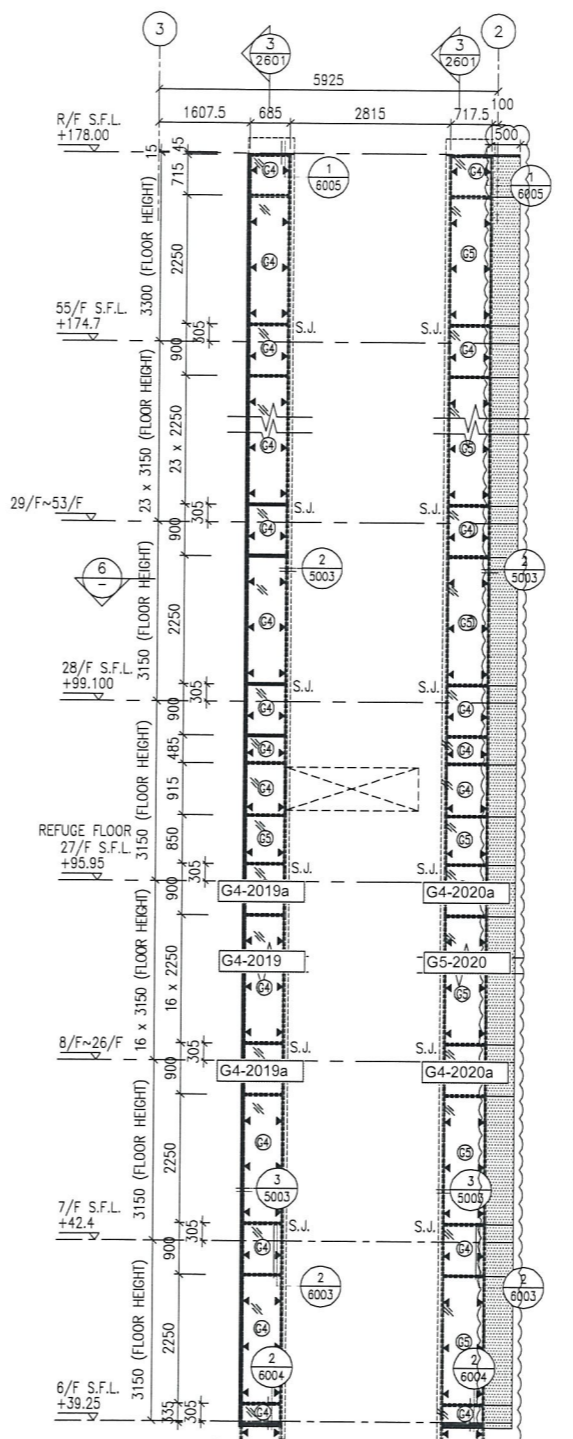
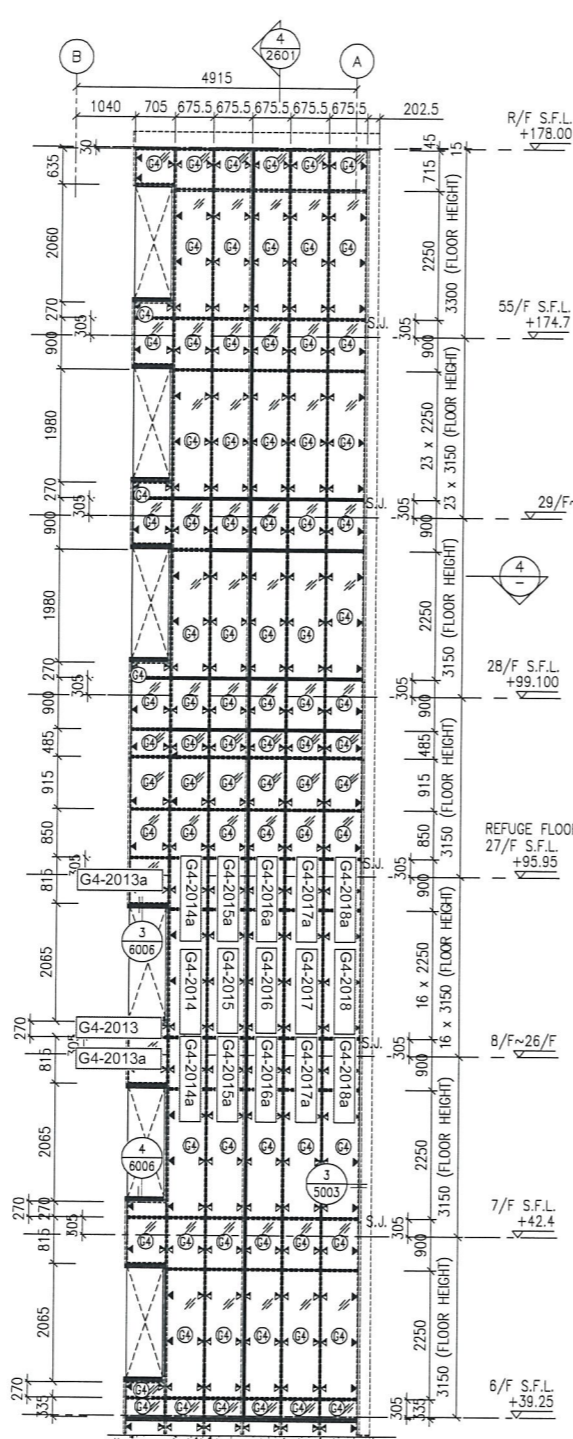
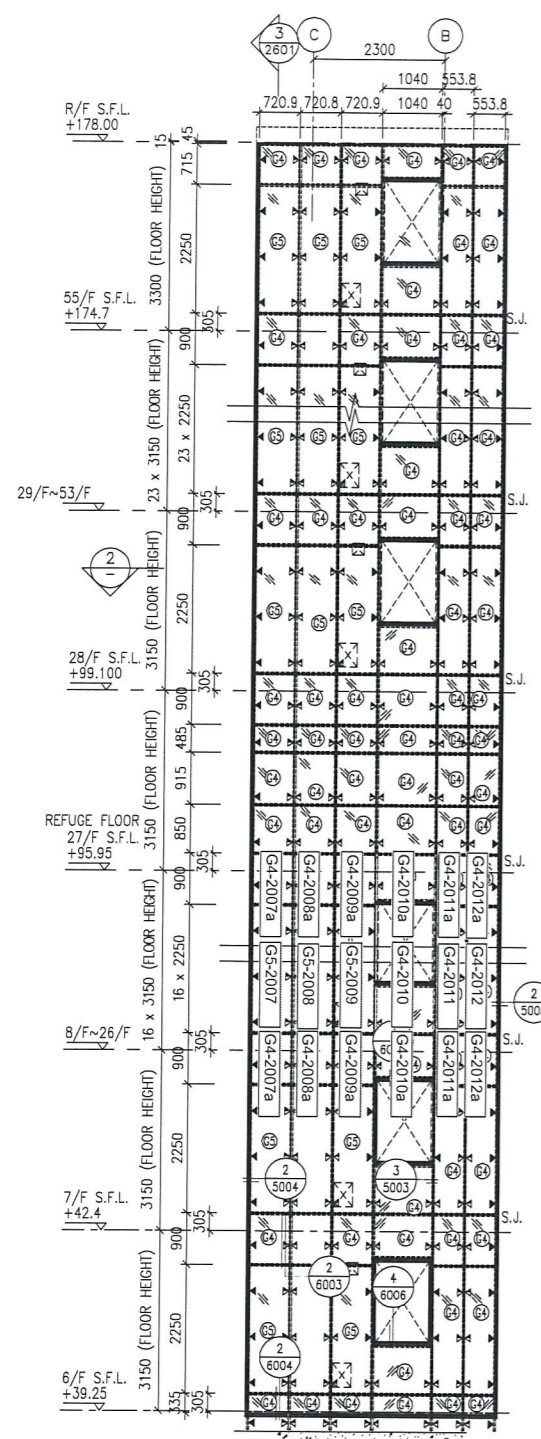
JOB NO. : J-837
 PROJECT :
 URA KWUN TONG TOWN CENTRE
 REDEVELOPMENT (AREA 2 & 3) AT
 NKIL 6514, KWUN TONG, KWLOON

TITLE :
 PART ELEVATION
 OF GLASS CLADDING
 AT TOWER 2

DATE : 04-JUL-18 SCALE : 1:60 (A1)
 DRAWN BY : ASING CHECKED BY : -

美特鋁質有限公司
 MIDI ALUMINIUM FABRICATOR LTD.
 Units 6-8, Sunray Industrial Centre, 1/F
 610 Cha Kwo Ling Road, Kowloon
 Tel:23489211-4 Fax:(852)2727666

DWG NO. : JB37-GC-2201 REV. : A



- LEGEND:
- 8 mm THK. HEAT STRENGTHENED BLUE TINTED GLASS (SPANDREL GLASS)
 - 8 mm THK. TEMPERED BLUE TINTED GLASS
 - 100x65x7mm THK. G.M.S. ANGLE BRACKET (L=250mm) W/ 2NOS-HILTI HST3-R M8 ANCHOR BOLT (MAX. Ø900c/c)
 - 100x65x7mm THK. G.M.S. ANGLE BRACKET (L=200mm) W/ 1NO-HILTI HST3-R M8 ANCHOR BOLT (MAX. Ø900c/c)
 - 100x50x6mm THK. G.M.S. ANGLE BRACKET (L=250mm) W/ 2NOS-HILTI HST3-R M8 ANCHOR BOLT (MAX. Ø900c/c)
 - 100x50x6mm THK. G.M.S. ANGLE BRACKET (L=200mm) W/ 2NOS-HILTI HST3-R M8 ANCHOR BOLT (MAX. Ø900c/c)
 - 100x50x6mm THK. G.M.S. ANGLE BRACKET (L=250mm) W/ 1NO-Y12 STEEL BAR (BOND LENGTH=200mm)
 - 100x50x6mm THK. G.M.S. ANGLE BRACKET (L=200mm) W/ 1NO-Y12 STEEL BAR (BOND LENGTH=200mm)
 - S.J. - STACK JOINT
 - 3 mm THK. ALUM. CLADDING

B.D. REF :

CLIENT : 信和置業有限公司 Sino Land Company Limited

ARCHITECT : WONG TUNG & PARTNERS LIMITED ARCHITECTS & PLANNERS

MAIN CONTRACTOR : CR Construction Company Limited

STRUCTURAL ENGINEER : AECOM

FACADE CONSULTANT : AECOM

NOTE :

1. ALL DIMENSIONS ARE IN mm.
2. ALL ELEVATIONS ARE VIEWED FROM OUTSIDE.
3. ALL DIMENSIONS TO BE VERIFIED ON SITE BEFORE FABRICATION.

LEGEND :

- DETAIL MARK NO.
- REFER SHEET NO.
- 1. F.F.L. -- FINISHED FLOOR LEVEL
- 2. S.F.L. -- STRUCTURAL FLOOR LEVEL
- 3. -- REVERSED DETAIL

A	15/10/2018	GENERAL REVISED	
NO.	DATE	REVISED	BY

JOB NO. : J-837

PROJECT : URA KWUN TONG TOWN CENTRE REDEVELOPMENT (AREA 2 & 3) AT NKIL 6514, KWUN TONG, KWLOON

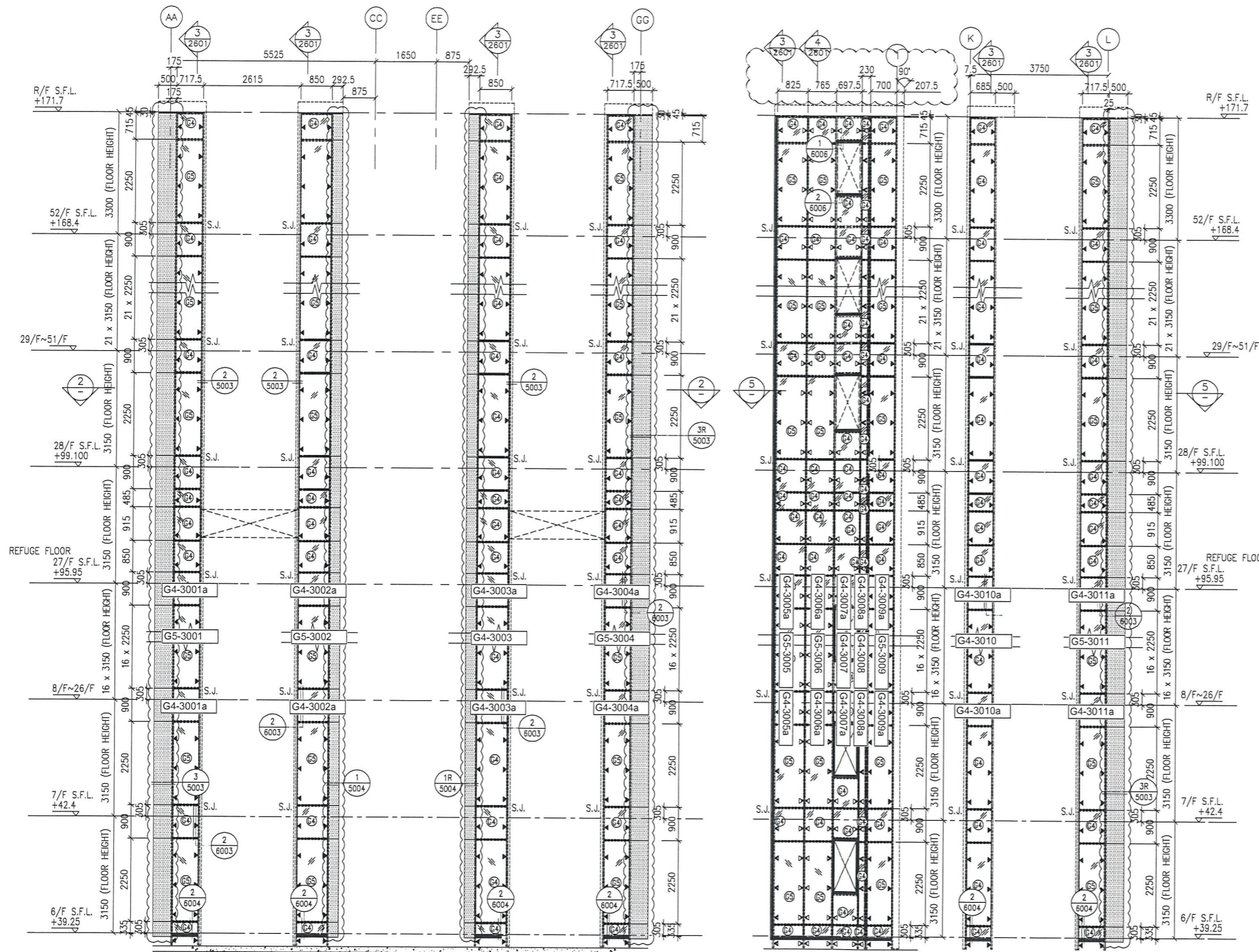
TITLE : PART ELEVATION OF GLASS CLADDING AT TOWER 2

DATE : 04-JUL-18 SCALE : 1:60 (A1)

DRAWN BY : ASING CHECKED BY : -

美特鋁質有限公司 MIDALUMINIUM FABRICATOR LTD.
Units 6-8, Sunray Industrial Centre, 1/F
610 Cha Kwo Ling Road, Kowloon
Tel:23489211-4 Fax:(852)2727666

DWG NO. : J837-GC-2202 REV. : A



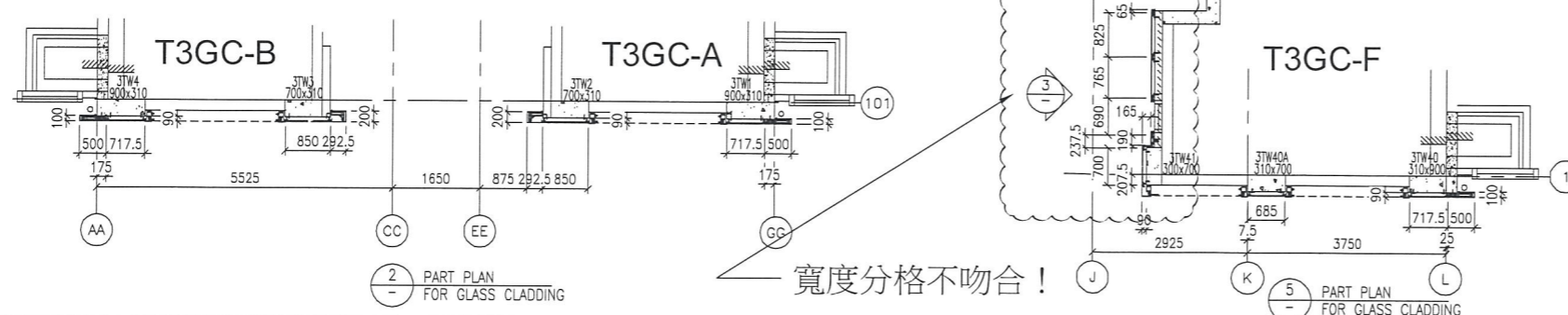
1 PART ELEVATION FOR GLASS CLADDING

3 PART ELEVATION FOR GLASS CLADDING

4 PART ELEVATION FOR GLASS CLADDING

2 PART PLAN FOR GLASS CLADDING

5 PART PLAN FOR GLASS CLADDING



- LEGEND:**
- 8 mm THK. HEAT STRENGTHENED BLUE TINTED GLASS (SPANDREL GLASS)
 - 8 mm THK. TEMPERED BLUE TINTED GLASS
 - 100x65x7mm THK. G.M.S. ANGLE BRACKET (L=250mm) W/ 2NOS-HILTI HST3-R M8 ANCHOR BOLT (MAX. @900c/c)
 - 100x65x7mm THK. G.M.S. ANGLE BRACKET (L=200mm) W/ 1NO-HILTI HST3-R M8 ANCHOR BOLT (MAX. @900c/c)
 - 100x50x6mm THK. G.M.S. ANGLE BRACKET (L=250mm) W/ 2NOS-HILTI HST3-R M8 ANCHOR BOLT (MAX. @900c/c)
 - 100x50x6mm THK. G.M.S. ANGLE BRACKET (L=200mm) W/ 2NOS-Y12 STEEL BAR (BOND LENGTH=200mm)
 - 100x50x6mm THK. G.M.S. ANGLE BRACKET (L=200mm) W/ 1NO-Y12 STEEL BAR (BOND LENGTH=200mm)
 - S.J. - STACK JOINT
 - 3 mm THK. ALUM. CLADDING

B.D. REF :

CLIENT : 信和置業有限公司 Sino Land Company Limited

ARCHITECT : WONG TUNG & PARTNERS LIMITED ARCHITECTS & PLANNERS

MAIN CONTRACTOR : CR Construction Company Limited

STRUCTURAL ENGINEER : ACOM

FAÇADE CONSULTANT : ACOM

NOTE :

- ALL DIMENSIONS ARE IN mm.
- ALL ELEVATIONS ARE VIEWED FROM OUTSIDE.
- ALL DIMENSIONS TO BE VERIFIED ON SITE BEFORE FABRICATION.

LEGEND :

- DETAIL MARK NO.
- REFER SHEET NO.

- F.F.L. -- FINISHED FLOOR LEVEL
- S.F.L. -- STRUCTURAL FLOOR LEVEL
- REVERSED DETAIL

A	15/10/2018	GENERAL REVISED	
NO.	DATE	REVISED	BY

JOB NO. : J-837

PROJECT : URA KWUN TONG TOWN CENTRE REDEVELOPMENT (AREA 2 & 3) AT NKIL 6514, KWUN TONG, KWLOON

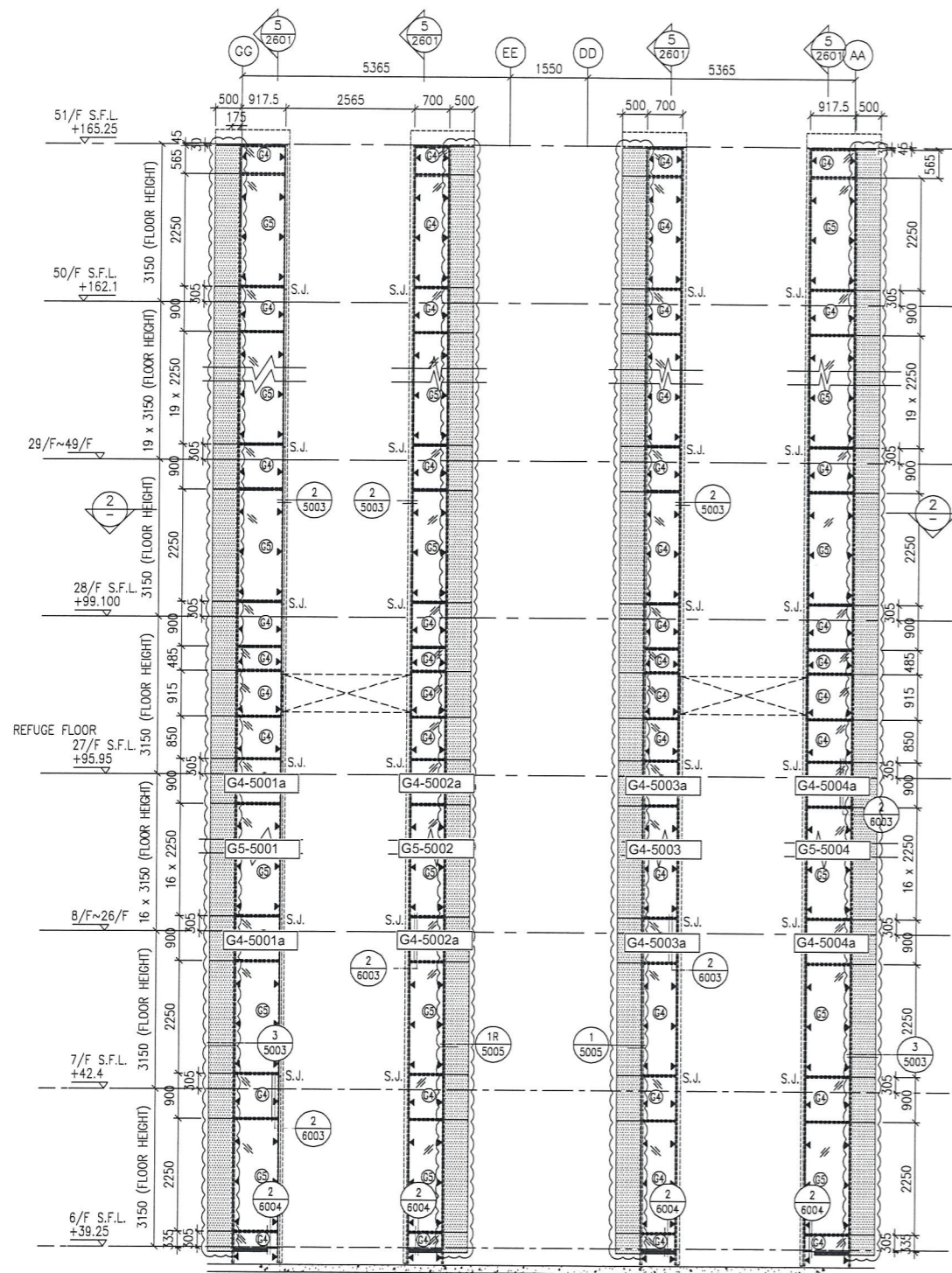
TITLE : PART ELEVATION OF GLASS CLADDING AT TOWER 3

DATE : 04-JUL-18 SCALE : 1:60 (A1)

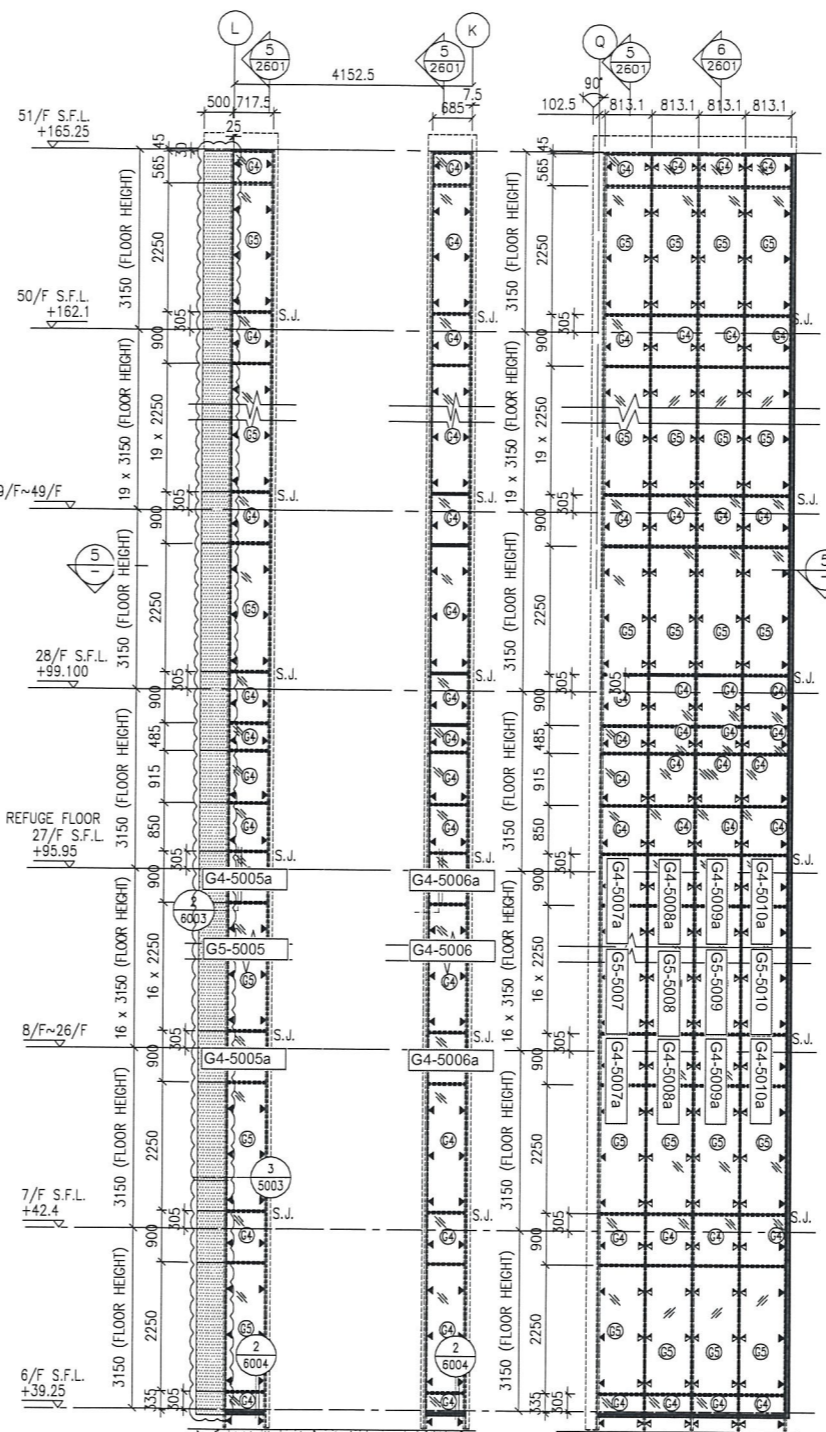
DRAWN BY : ASING CHECKED BY : -

MIDI ALUMINIUM FABRICATOR LTD.
Units 6-8, Sunray Industrial Centre, 1/F
610 Cha Kwo Ling Road, Kowloon
Tel:23499211-4 Fax:(852)2727666

DWG NO. : JB37-GC-2301 REV. : A

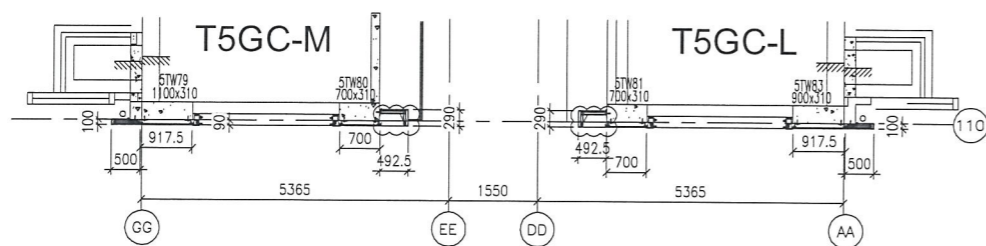


1 PART ELEVATION FOR GLASS CLADDING

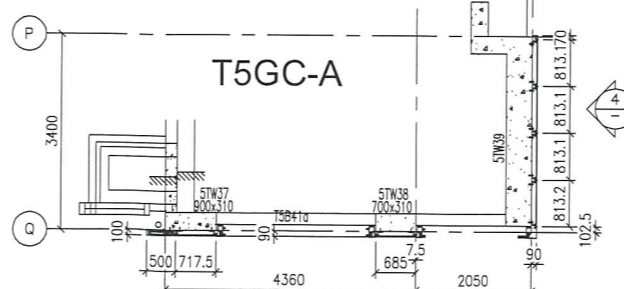


3 PART ELEVATION FOR GLASS CLADDING

4 PART ELEVATION FOR GLASS CLADDING



2 PART PLAN FOR GLASS CLADDING



3 PART PLAN FOR GLASS CLADDING

LEGEND:

- 8 mm THK. HEAT STRENGTHENED BLUE TINTED GLASS (SPANDREL GLASS)
- 8 mm THK. TEMPERED BLUE TINTED GLASS
- 100x65x7mm THK. G.M.S. ANGLE BRACKET (L=250mm) W/ 2NOS-HILTI HST3-R M8 ANCHOR BOLT (MAX. @900c/c)
- 100x65x7mm THK. G.M.S. ANGLE BRACKET (L=200mm) W/ 1NO-HILTI HST3-R M8 ANCHOR BOLT (MAX. @900c/c)
- 100x50x6mm THK. G.M.S. ANGLE BRACKET (L=250mm) W/ 2NOS-HILTI HST3-R M8 ANCHOR BOLT (MAX. @900c/c)
- 100x50x6mm THK. G.M.S. ANGLE BRACKET (L=200mm) W/ 1NO-Y12 STEEL BAR (BOND LENGTH=200mm)
- 100x50x6mm THK. G.M.S. ANGLE BRACKET (L=200mm) W/ 1NO-Y12 STEEL BAR (BOND LENGTH=200mm)
- S.J. - STACK JOINT
- 3 mm THK. ALUM. CLADDING

B.D. REF :

CLIENT :

信和置業有限公司
Sino Land Company Limited

ARCHITECT :
WONG TUNG & PARTNERS LIMITED
ARCHITECTS & PLANNERS



MAIN CONTRACTOR :

CR Construction Company Limited

STRUCTURAL ENGINEER :

AECOM

FAÇADE CONSULTANT:

AECOM

NOTE :

1. ALL DIMENSIONS ARE IN mm.
2. ALL ELEVATIONS ARE VIEWED FROM OUTSIDE.
3. ALL DIMENSIONS TO BE VERIFIED ON SITE BEFORE FABRICATION.

LEGEND :

- X1 - DETAIL MARK NO.
- X001 - REFER SHEET NO.
- 1. F.F.L. -- FINISHED FLOOR LEVEL
- 2. S.F.L. -- STRUCTURAL FLOOR LEVEL
- 3. -- REVERSED DETAIL

NO.	DATE	REVISION	BY
A	15/10/2018	GENERAL REVISED	

JOB NO. : J-837
PROJECT :
URA KWUN TONG TOWN CENTRE
REDEVELOPMENT (AREA 2 & 3) AT
NKIL 6514, KWUN TONG, KWLOON

TITLE :
PART ELEVATION
OF GLASS CLADDING
AT TOWER 5

DATE : 04-JUL-18 SCALE : 1:60 (A1)
DRAWN BY : ASING CHECKED BY : -

美特鋁質有限公司
MIDI ALUMINIUM FABRICATOR LTD.
Units 6-8, Sunray Industrial Centre, 1/F
610 Cha Kwo Ling Road, Kowloon
Tel:23489211-4 Fax:(852)2727666

DWG NO. : JB37-GC-2501 REV. : A

