



工程指示 / 要求簡箋(E.I.)

工程指示編號：EI / 9882 / 18 修改版次：C
 工程編號 ：J - 837 工程名稱 ：觀塘裕民坊
 工程項目 ：幕牆 大貨廠用鐵件 (10 層用量)
 收件人 ：Maggie / 生統 發件人 ：Eric Liu 日期 ：27/12/2018

要求提供 / 確認 事項：

- | | | |
|------------------------------------|-------------------------------------|-------------------------------|
| <input type="checkbox"/> 初步鋁料 B.M. | <input type="checkbox"/> 加工拆圖，然後生產 | <input type="checkbox"/> 尺寸表 |
| <input type="checkbox"/> 正式鋁料 B.M. | <input type="checkbox"/> 技術上資料 / 指示 | <input type="checkbox"/> 報價 |
| <input type="checkbox"/> 配件 B.M. | <input type="checkbox"/> 樣辦或貨品說明書 | <input type="checkbox"/> 分判合約 |
| <input type="checkbox"/> 其他：_____ | | |

內容：

請按加工圖訂購鐵件，送廠組裝。

注意：C 版放行多各座 10 層用量(早前已放行 5 層，共 15 層數量)

1. 永林：數量只計 8/F 至 49/F，6,7/F 和 49/F 以上，請補回
2. T3H 轉角 (1 個位) 取消生窗，要加鐵件連接。永林：請按 HK1664 提供大圖拆圖
3. 驗焊 100% Visual；100% MPT；100% Ultra sonic (For Curtain Wall)

謝謝！

請在 2018 / 01 / 15 前完成上列要求。

附：12 頁加工圖

以上項目為：

- 原合約工程包 原合約工程加 / 減賬 新工程報價

原因：-

分發東莞各部門：

- () 生產技術總監 連附件 () 技術部 連附件 永林 () 生產部 連附件 () 機械設計部 連附件
 () 採購部 連附件 () 生產統籌部 連附件 梅
 () 質檢部 連附件 () 會計部 連附件 () 報關組 連附件 () 其他 楊榮輝 連附件

分發香港各部門：

- () 行政部 連附件 () 會計部 連附件 () 統籌部 連附件 () 工程部地盤科文 連附件 炳哥 / 祥哥
 () 採購部 連附件 () QS 部 連附件 () 維修部 連附件 () 其他 _____ 連附件

傳遞編號：

HK1998 / 18

發件人簽署：

項目經理簽署：

(到貨)
CW 鋁料 到貨A子

EL 9816A

2018/10/24

		T1	T2	T3	T5
45			R/F		
44	55/F		2019/05/07		
43	53/F		2019/05/07	R/F	
42	52/F		2019/05/07	2019/05/07	R/F
41	51/F	R/F	2019/05/07	2019/05/07	2019/05/07
40	50/F	2019/05/07	2019/05/07	2019/05/07	2019/05/07
39	49/F	2019/05/07	2019/05/07	2019/05/07	2019/05/07
38	48/F	2019/05/07	2019/05/07	2019/05/07	2019/05/07
37	47/F	2019/05/07	2019/05/07	2019/05/07	2019/05/07
36	46/F	2019/05/07	2019/05/07	2019/05/07	2019/05/07
35	45/F	2019/05/07	2019/05/07	2019/05/07	2019/05/07
34	43/F	2019/05/07	2019/05/07	2019/05/07	2019/05/07
33	42/F	2019/05/07	2019/05/07	2019/05/07	2019/05/07
32	41/F	2019/04/02	2019/04/02	2019/04/02	2019/04/02
31	40/F	2019/04/02	2019/04/02	2019/04/02	2019/04/02
30	39/F	2019/04/02	2019/04/02	2019/04/02	2019/04/02
29	38/F	2019/04/02	2019/04/02	2019/04/02	2019/04/02
28	37/F	2019/04/02	2019/04/02	2019/04/02	2019/04/02
27	36/F	2019/04/02	2019/04/02	2019/04/02	2019/04/02
26	35/F	2019/04/02	2019/04/02	2019/04/02	2019/04/02
25	33/F	2019/04/02	2019/04/02	2019/04/02	2019/04/02
24	32/F	2019/03/02	2019/03/02	2019/03/02	2019/03/02
23	31/F	2019/03/02	2019/03/02	2019/03/02	2019/03/02
22	30/F	2019/03/02	2019/03/02	2019/03/02	2019/03/02
21	29/F	2019/03/02	2019/03/02	2019/03/02	2019/03/02
20	28/F	2019/03/02	2019/03/02	2019/03/02	2019/03/02
19	27/F	2019/03/02	2019/03/02	2019/03/02	2019/03/02
18	26/F	2019/03/02	2019/03/02	2019/03/02	2019/03/02
17	25/F	2019/03/02	2019/03/02	2019/03/02	2019/03/02
16	23/F	2019/01/02	2019/01/02	2019/01/02	2019/01/02
15	22/F	2019/01/02	2019/01/02	2019/01/02	2019/01/02
14	21/F	2019/01/02	2019/01/02	2019/01/02	2019/01/02
13	20/F	2019/01/02	2019/01/02	2019/01/02	2019/01/02
12	19/F	2019/01/02	2019/01/02	2019/01/02	2019/01/02
11	18/F	2019/01/02	2019/01/02	2019/01/02	2019/01/02
10	17/F	2019/01/02	2019/01/02	2019/01/02	2019/01/02
9	16/F	2019/01/02	2019/01/02	2019/01/02	2019/01/02
8	15/F	2018/12/01	2018/12/01	2018/12/01	2018/12/01
7	12/F	2018/12/01	2018/12/01	2018/12/01	2018/12/01
6	11/F	2018/12/01	2018/12/01	2018/12/01	2018/12/01
5	10/F	2018/12/01	2018/12/01	2018/12/01	2018/12/01
4	9/F	2018/12/01	2018/12/01	2018/12/01	2018/12/01
3	8/F	2018/11/23	2018/11/23	2018/11/23	2018/11/23
2	7/F	2018/12/01	2018/12/01	2018/12/01	2018/12/01
1	6/F	2018/12/01	2018/12/01	2018/12/01	2018/12/01

5th Mo

4th Mo

3rd Mo

15層數量 →


2nd Mo

1st Mo

← 樣板層

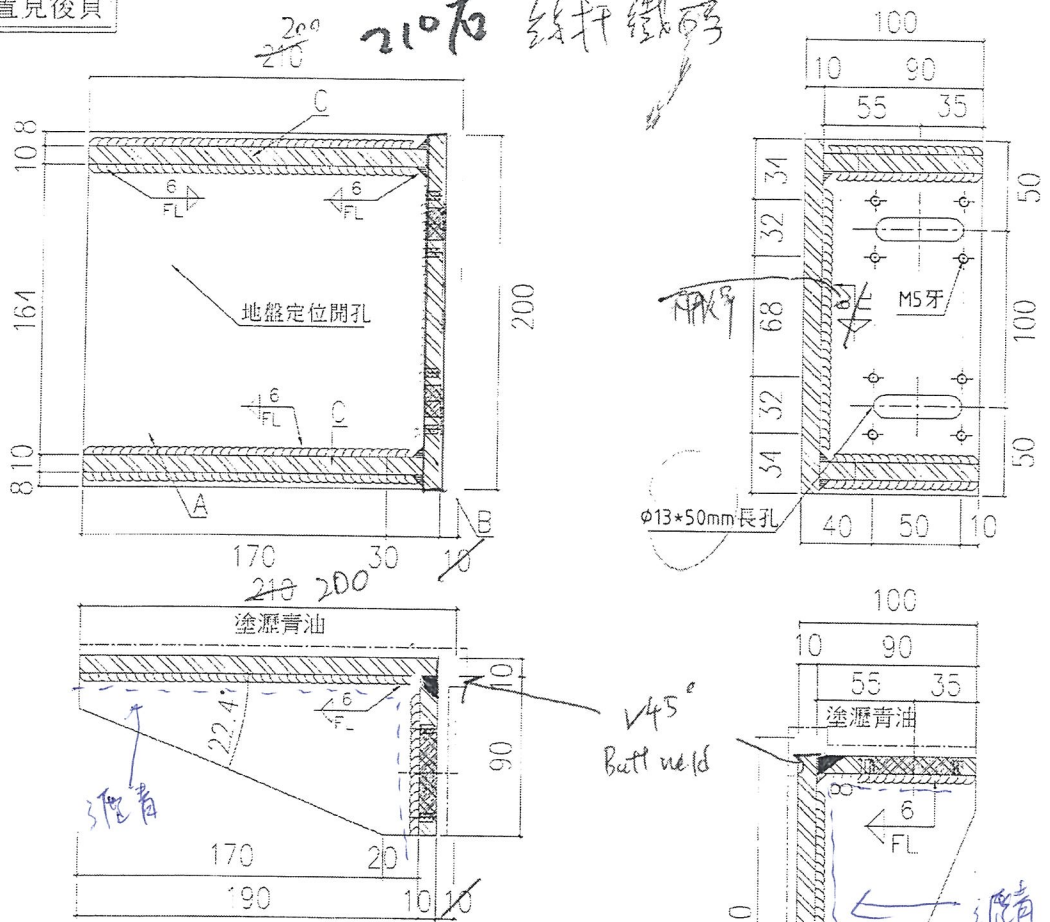
	T1	T2	T3	T5
(層)	40	44	42	41

Start 2018/11/23
End 2019/05/07
165日

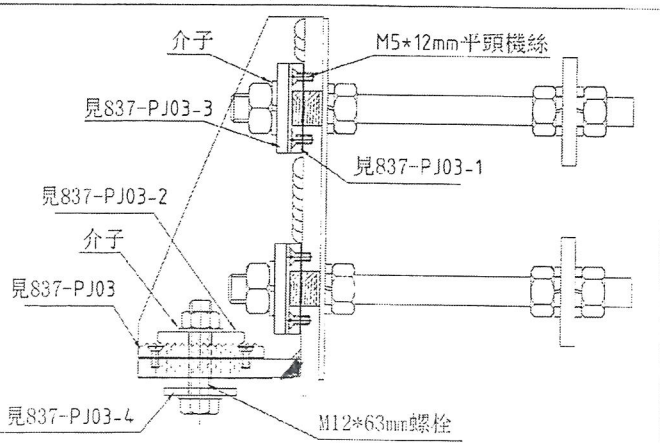
 美特鋁質有限公司 Mei Te Aluminium Fabricator Ltd.	類別	物料號				
	制圖	陳俊賢	2018.10.23	圖號	837-BT02	
修改		復核	謝永林	2018.10.26	數量	2785
日期		批准			位置	

790, 14

使用位置見後頁




鐵碼加工示意圖



A=210*200*10mm鐵巴
 B=90*200*10mm鐵巴
 C=190*90*10mm加力鐵巴

工程號	J-837	地盤	觀禮塔民坊
名稱	右靠邊鐵碼加工圖	採	員
材料	10mm鐵巴	地盤	
顏色	熱浸鍍十瀝青注	工廠	✓

外看靠右

 MIDI Aluminium Fabricator Ltd.		類別	物料號	圖號	837-BT02(1)
修改日期		時圖	2018.10.23	數量	-
		復核	謝永林	2018.10.26	
		批准		位置	

使用位置	數量	層數	總數	樓層
T1CWH-1	1	35	35	8/F-26/F,29/F-49/F
T1CWG-2	1	35	35	8/F-26/F,29/F-49/F
T1CWF-2	1	35	35	8/F-26/F,29/F-49/F
T1CWE-2	1	35	35	8/F-26/F,29/F-49/F
T1CWD-1	2	35	70	8/F-26/F,29/F-49/F
T1CWA-3	1	35	35	8/F-26/F,29/F-49/F
T1CWA-2	1	35	35	8/F-26/F,29/F-49/F
T1CWA-1	1	35	35	8/F-26/F,29/F-49/F
T1CWB-3	1	35	35	8/F-26/F,29/F-49/F
T1CWC-1	2	35	70	8/F-26/F,29/F-49/F
T1CWM-2	1	35	35	8/F-26/F,29/F-49/F
T1CWA-1	1	35	35	8/F-26/F,29/F-49/F
T1CWL-1	1	35	35	8/F-26/F,29/F-49/F
T1CWL-2	1	35	35	8/F-26/F,29/F-49/F
T1CWK-2	1	35	35	8/F-26/F,29/F-49/F
T1CWK-1	1	35	35	8/F-26/F,29/F-49/F
T1CWH-1	1	35	35	8/F-26/F,29/F-49/F
T1CWH-2	2	35	70	8/F-26/F,29/F-49/F
T1CWH-1	1	35	35	8/F-26/F,29/F-49/F
T1CWG-2	1	35	35	8/F-26/F,29/F-49/F
T1CWF-2	1	35	35	8/F-26/F,29/F-49/F
T1CWF-1	1	35	35	8/F-26/F,29/F-49/F
T1CWE-1	1	35	35	8/F-26/F,29/F-49/F
T1CWD-1	1	35	35	8/F-26/F,29/F-49/F
T1CWC-1	1	35	35	8/F-26/F,29/F-49/F
T1CWB-2	2	35	70	8/F-26/F,29/F-49/F
T1CWB-1	1	35	35	8/F-26/F,29/F-49/F
T1CWA-2	1	35	35	8/F-26/F,29/F-49/F
T1CWA-1	1	35	35	8/F-26/F,29/F-49/F
T1CWN-1	1	35	35	8/F-26/F,29/F-49/F
T1CWM-3	2	35	70	8/F-26/F,29/F-49/F
T1CWL-2	1	35	35	8/F-26/F,29/F-49/F
T1CWK-1	1	35	35	8/F-26/F,29/F-49/F
T1CWH-2	1	35	35	8/F-26/F,29/F-49/F
T1CWF-1	1	35	35	8/F-26/F,29/F-49/F
T1CWE-1	1	35	35	8/F-26/F,29/F-49/F
T1CWM-2	1	35	35	8/F-26/F,29/F-49/F


使用位置	數量	層數	總數	樓層
T3CWM-1	1	35	35	8/F-26/F,29/F-49/F
T3CWL-1	1	35	35	8/F-26/F,29/F-49/F
T3CWK-2	1	35	35	8/F-26/F,29/F-49/F
T3CWK-1	1	35	35	8/F-26/F,29/F-49/F
T3CWJ-2	1	35	35	8/F-26/F,29/F-49/F
T3CWJ-1	1	35	35	8/F-26/F,29/F-49/F
T3CWH-1	1	35	35	8/F-26/F,29/F-49/F
T3CWC-1	1	35	35	8/F-26/F,29/F-49/F
T3CWB-2	2	35	70	8/F-26/F,29/F-49/F
T3CWB-1	1	35	35	8/F-26/F,29/F-49/F
T3CWA-2	1	35	35	8/F-26/F,29/F-49/F
T3CWA-1	1	35	35	8/F-26/F,29/F-49/F
T3CWD-1	1	35	35	8/F-26/F,29/F-49/F
T3CWC-1	1	35	35	8/F-26/F,29/F-49/F
T3CWF-2	2	35	70	8/F-26/F,29/F-49/F
T3CWA-2	1	35	35	8/F-26/F,29/F-49/F
T3CWN-1	1	35	35	8/F-26/F,29/F-49/F
T3CWM-2	1	35	35	8/F-26/F,29/F-49/F
T3CWM-1	1	35	35	8/F-26/F,29/F-49/F
T3CWL-2	1	35	35	8/F-26/F,29/F-49/F
T3CWL-1	1	35	35	8/F-26/F,29/F-49/F
T3CWLK-1	2	35	70	8/F-26/F,29/F-49/F
T3CWH-3	1	35	35	8/F-26/F,29/F-49/F
T3CWH-1	1	35	35	8/F-26/F,29/F-49/F
T3CWG-2	1	35	35	8/F-26/F,29/F-49/F
T3CWG-1	1	35	35	8/F-26/F,29/F-49/F
T3CWF-1	1	35	35	8/F-26/F,29/F-49/F
T3CWE-2	1	35	35	8/F-26/F,29/F-49/F
T3CWE-1	1	35	35	8/F-26/F,29/F-49/F
T3CWD-1	1	35	35	8/F-26/F,29/F-49/F
T3CWC-1	1	35	35	8/F-26/F,29/F-49/F
T3CWA-1	1	35	35	8/F-26/F,29/F-49/F
T3CWA-3	1	35	35	8/F-26/F,29/F-49/F
合計			2765	

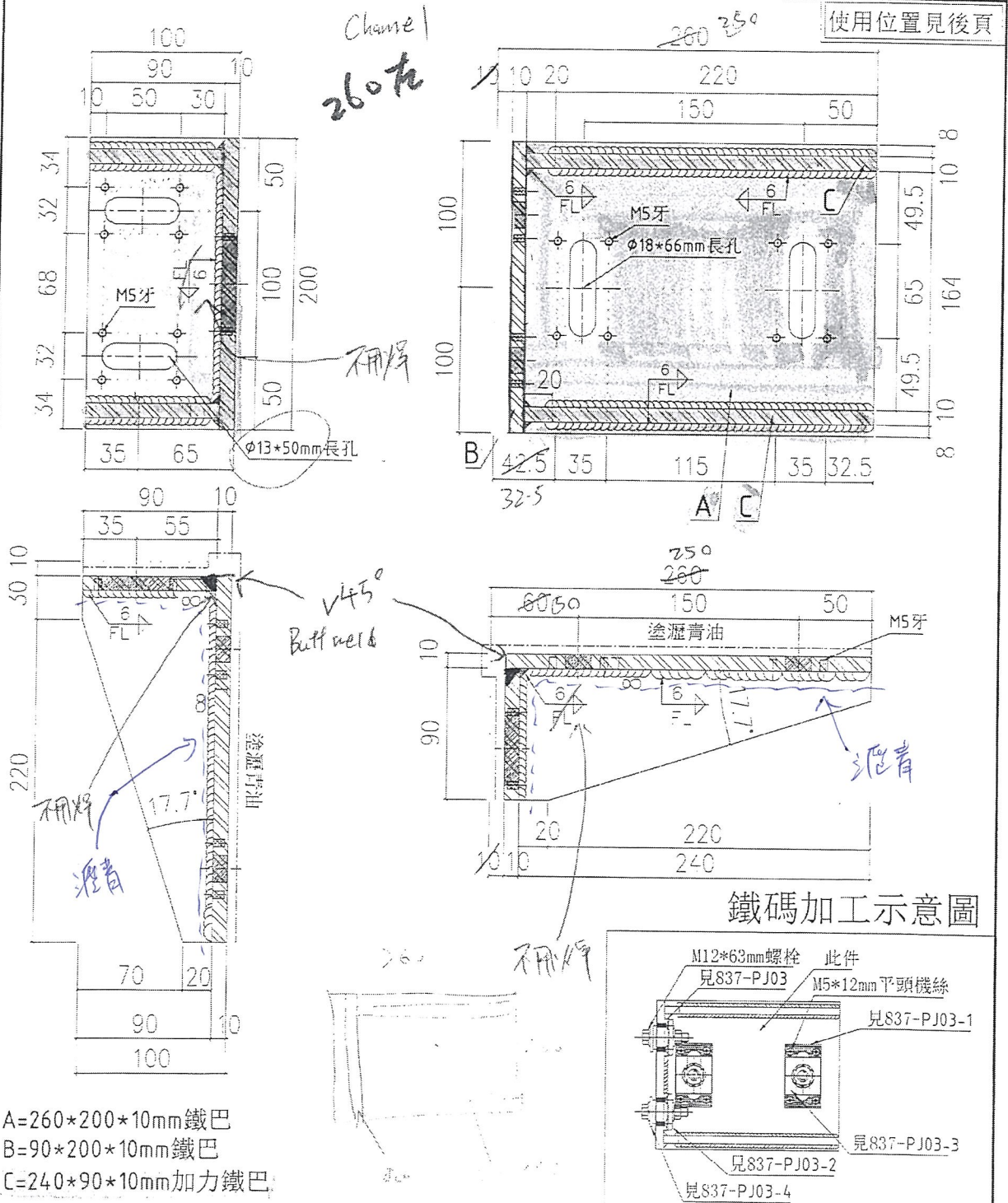
~~先定5層數量~~

加工圖參見:837-BT02

工種	837	數量	2765
名稱	10mm鐵巴	單位	個
材料	10mm鐵巴	規格	10mm
備註	加工圖參見:837-BT02		

P. 4

 美特鋁質有限公司 MIDI Aluminium Fabricator Ltd.	類別	物料號		170	
	制圖	陳俊賢	2018.10.23		圖號 837-BT03
修改	日期	復核	謝永林	2018.10.26	數量 500 50
		批准			位置



二程號 J-837		地盤 觀禮裕民坊	
名稱	左靠邊木鐵碼加工	採用	地盤
材料	10mm鐵E	工廠	✓
顏色	熱浸鋅+瀝青		



美特鋁質有限公司
MIDI Aluminium Fabricator Ltd.

類別	物料號	圖號	837-BT03(1)
制圖	陳俊賢	2018.10.23	數量 -
復核	謝永林	2018.10.26	位置
修改日期			


使用位置	數量	層數	總數	樓層
T1CWE-2	1	35	35	8/F-26/F,29/F-49/F
T1CWA-2	1	35	35	8/F-26/F,29/F-49/F
T1CWM-1	1	35	35	8/F-26/F,29/F-49/F
T1CWK-1	1	35	35	8/F-26/F,29/F-49/F
T2CWF-1	1	35	35	8/F-26/F,29/F-49/F
T2CWM-3	1	35	35	8/F-26/F,29/F-49/F
T2CWL-1	1	35	35	8/F-26/F,29/F-49/F
T2CWK-2	1	35	35	8/F-26/F,29/F-49/F
T3CWM-1	1	35	35	8/F-26/F,29/F-49/F
T3CWK-1	1	35	35	8/F-26/F,29/F-49/F
T3CWJ-1	1	35	35	8/F-26/F,29/F-49/F
T3CWH-3	1	35	35	8/F-26/F,29/F-49/F
T3CWH-1	1	35	35	8/F-26/F,29/F-49/F
T3CWF-2	1	35	35	8/F-26/F,29/F-49/F
T5CWM-2	1	35	35	8/F-26/F,29/F-49/F
T5CWG-1	1	35	35	8/F-26/F,29/F-49/F
T5CWE-1	1	35	35	8/F-26/F,29/F-49/F
合計			595	

~~此處5層數量~~

加工圖參見:837-BT03

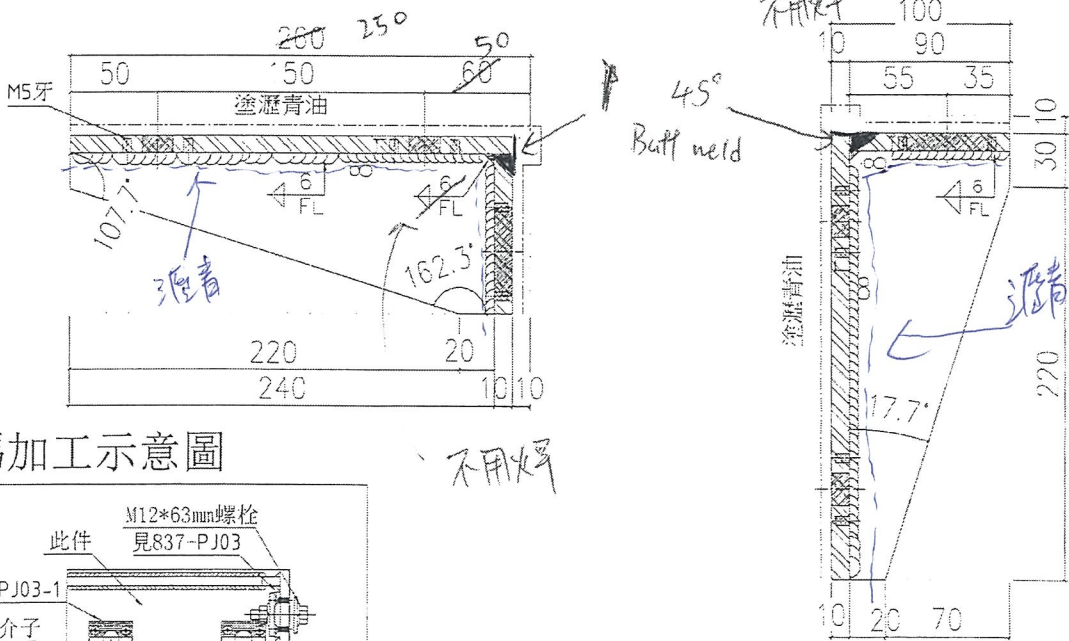
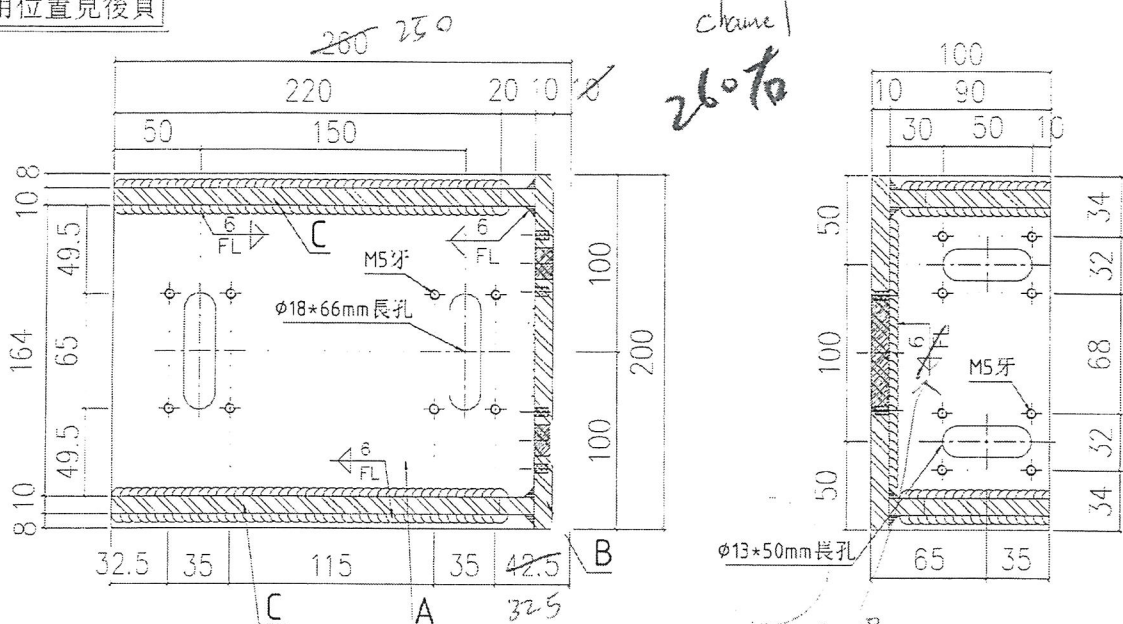
工程號	J-837	地盤	觀塘裕民坊	附
名稱	左靠邊大鐵碼加工圖(數據表)			採
材料	10mm鐵巴	地盤		用
顏色	熱浸鋅+滲黃油	二層	<input checked="" type="checkbox"/>	件

EG-DWG4

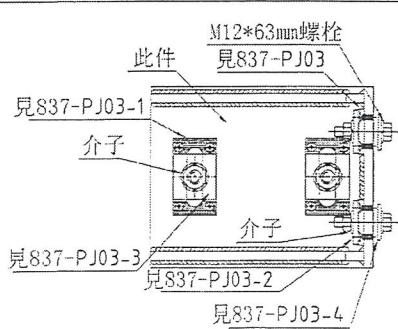
 美特鋁質有限公司 MIDI Aluminium Fabricator Ltd.		類別	物料號	
修改		制圖	陳俊賢	2018.10.23
三期		復核	謝永林	2018.10.26
		批准		
			圖號	837-BT04
			數量	910
			位置	

260

使用位置見後頁



鐵碼加工示意圖



A=260*200*10mm鐵巴
 B=90*200*10mm鐵巴
 C=240*90*10mm加力鐵巴

工程號	U-837	地盤	觀塘裕民坊	附
名稱	右靠邊大鐵碼加工圖	採	用	件
材料	10mm鐵巴	地盤		
顏色	熱浸鍍+瀝青注	工廠	✓	

1.7

EG-DWG4

 美特鋁質有限公司 MIDI Aluminium Fabricator Ltd.			類別	物料號
			制圖 陳俊賢	2018.10.23
修改			復核 謝永林	2018.10.26
日期			批准:	位置
				圖號 837-BT04(1)
				數量 -

使用位置	數量	層數	總數	樓層
T1CWG-1	1	35	35	8/F-26/F,29/F-49/F
T1CWF-2	2	35	70	8/F-26/F,29/F-49/F
T1CWE-1	1	35	35	8/F-26/F,29/F-49/F
T1CWD-1	1	35	35	8/F-26/F,29/F-49/F
T1CWB-2	1	35	35	8/F-26/F,29/F-49/F
T1CWB-1	1	35	35	8/F-26/F,29/F-49/F
T1CWL-2	1	35	35	8/F-26/F,29/F-49/F
T1CWJ-2	1	35	35	8/F-26/F,29/F-49/F
T2CWG-2	1	35	35	8/F-26/F,29/F-49/F
T2CWE-2	1	35	35	8/F-26/F,29/F-49/F
T2CWN-2	1	35	35	8/F-26/F,29/F-49/F
T2CWM-1	1	35	35	8/F-26/F,29/F-49/F
T2CWL-2	1	35	35	8/F-26/F,29/F-49/F
T2CWL-1	1	35	35	8/F-26/F,29/F-49/F
T2CWK-2	1	35	35	8/F-26/F,29/F-49/F
T2CWJ-1	3	35	105	8/F-26/F,29/F-49/F
T3CWL-2	1	35	35	8/F-26/F,29/F-49/F
T3CWC-2	1	35	35	8/F-26/F,29/F-49/F
T3CWG-1	1	35	35	8/F-26/F,29/F-49/F
T5CWA-1	1	35	35	8/F-26/F,29/F-49/F
T5CWJK-1	1	35	35	8/F-26/F,29/F-49/F
T5CWF-2	1	35	35	8/F-26/F,29/F-49/F
T5CWD-2	1	35	35	8/F-26/F,29/F-49/F
合計			910	

~~此處層數~~

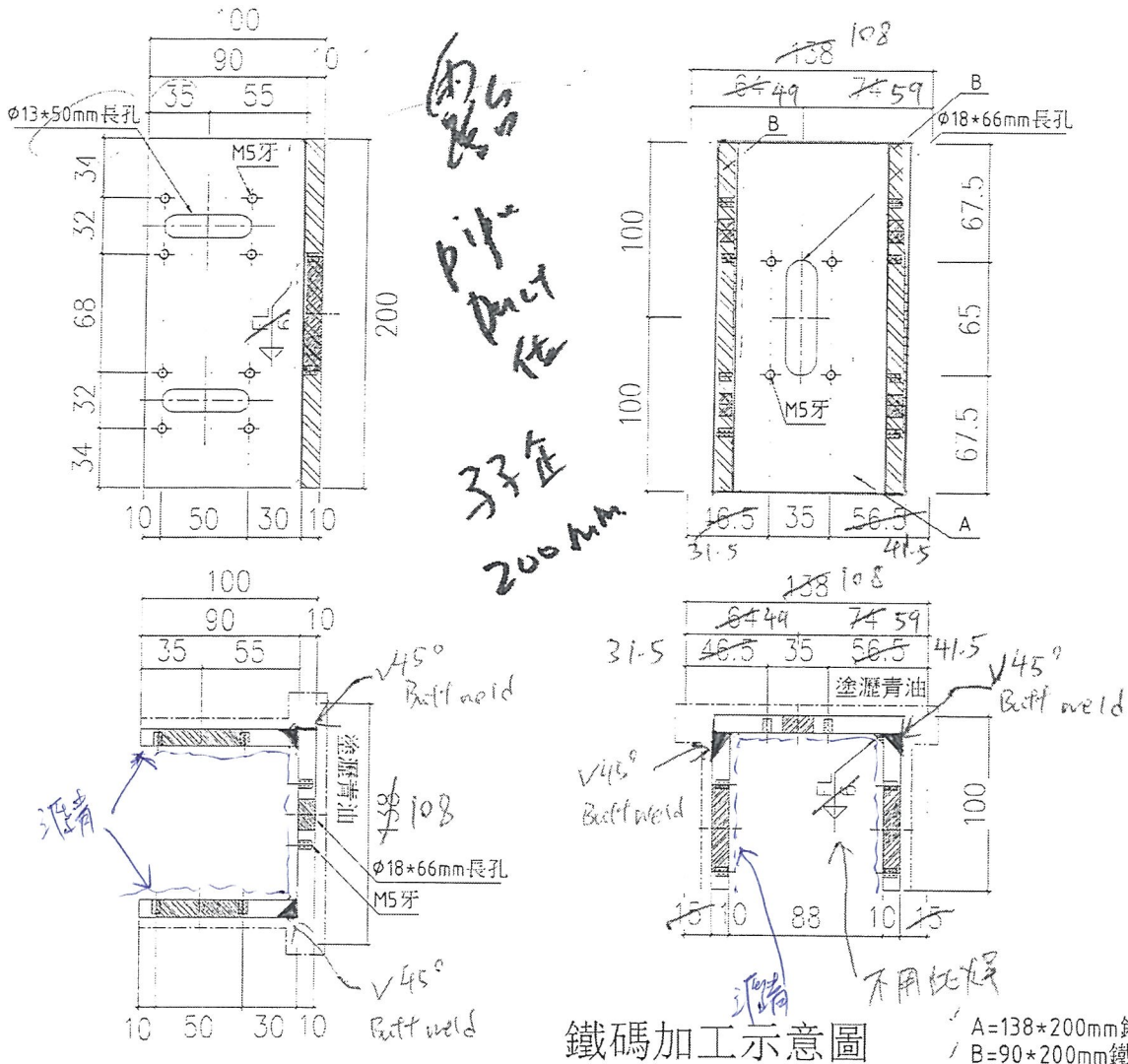
加工圖參見:837-BT04

工程號 J-837	地盤 觀塘裕民坊
名稱 右邊邊大鐵碼加工圖(數據表)	採 用
材料 10mm鐵巴	地盤
顏色 熱浸鋅+透青油	工廠 <input checked="" type="checkbox"/>

附
件

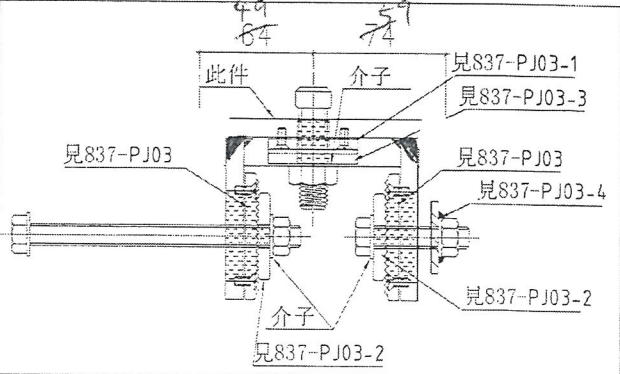
P.8

 美特鋁質有限公司 MIDI Aluminium Fabricator Ltd.	類別	物料號	圖號 837-BT05 數量 315 位置
	製圖 陳俊賢	2018.10.23	
修改	復核 謝永林	2018.10.26	90 315 15
日期	批准		



鐵碼加工示意圖
 A=138*200mm鐵巴
 B=90*200mm鐵巴

使用位置	數量	層數	總數	樓層
T1CWF-2	1	35	35	8/F-26/F,29/F-49/F
T1CWD-1	1	35	35	8/F-26/F,29/F-49/F
T1CWC-1	1	35	35	8/F-26/F,29/F-49/F
T1CWH-2	1	35	35	8/F-26/F,29/F-49/F
T2CWC-2	1	35	35	8/F-26/F,29/F-49/F
T2CWB-2	1	35	35	8/F-26/F,29/F-49/F
T3CWB-2	1	35	35	8/F-26/F,29/F-49/F
T5CWM-2	1	35	35	8/F-26/F,29/F-49/F
T5CWC-1	1	35	35	8/F-26/F,29/F-49/F
合計			315	1/35層



工程號	U-837	地盤	觀塘裕民坊
名稱	雙企鐵碼加工圖(左)	採用	附
材料	10mm鐵巴	地盤	
顏色	熟練漆+瀝青油	工時	✓

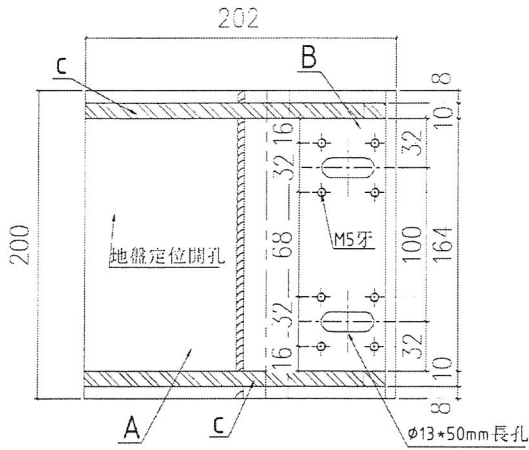
5003



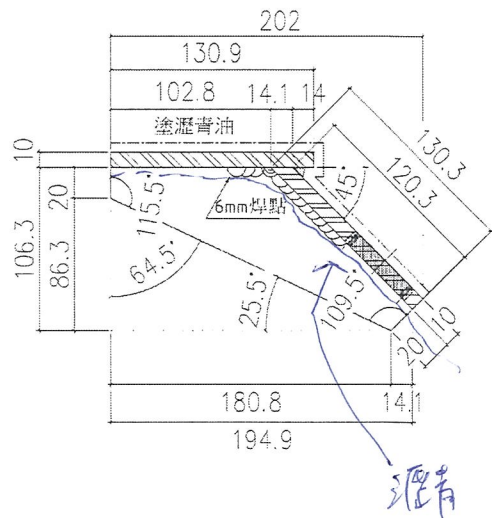
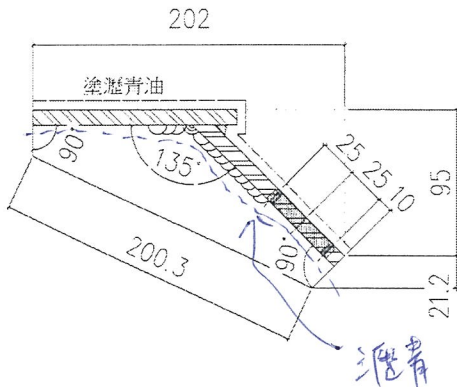
類別	物料號	圖號	837-BT07
制圖	陳俊賢	2018.10.23	數量 10 20
復核	謝永林	2018.10.26	位置
批准			

修改日期			
------	--	--	--

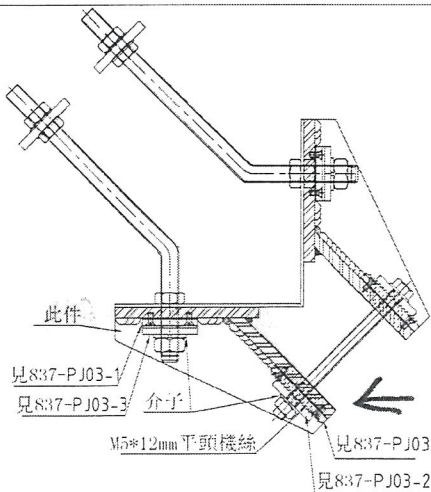
使用位置	數量	層數	總數	樓層
T1CWB-1	1	35	35	8/F-26/F,29/F-49/F
T3CWH-3	1	35	35	8/F-26/F,29/F-49/F
合計			70	



T1B
T3H. 轉角
轉角



轉角鐵碼加工示意圖



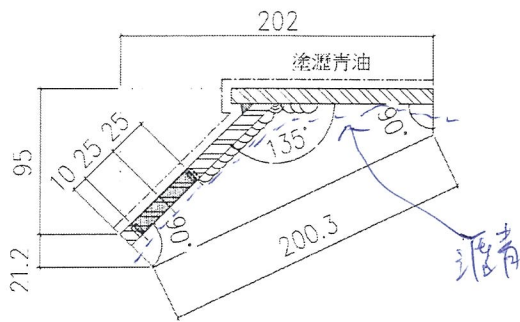
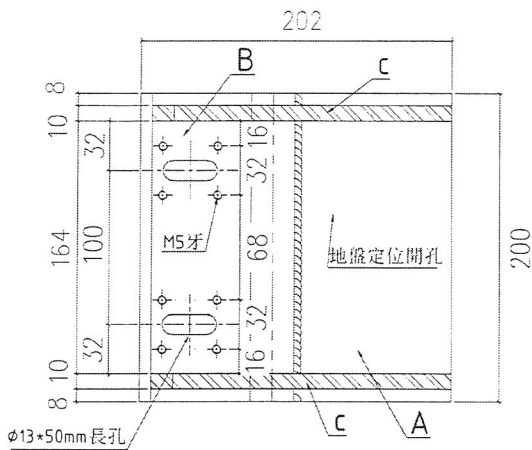
A=130.9*200*10mm鐵巴
B=130.3*200*10mm鐵巴
C=194.9*106.3*10mm異形加力鐵巴

工程號	J-837	地盤	觀塘裕民坊
名稱	轉角鐵碼加工圖(左)	採用	
材料	10mm鐵巴	地盤	
顏色	熱浸鋅+瀝青油	工廠	✓

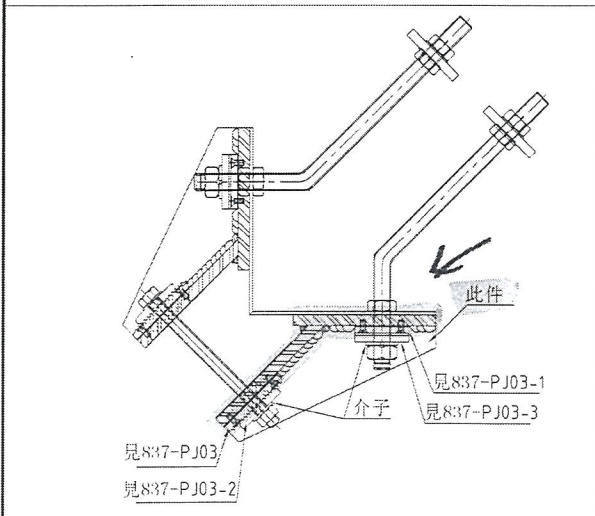
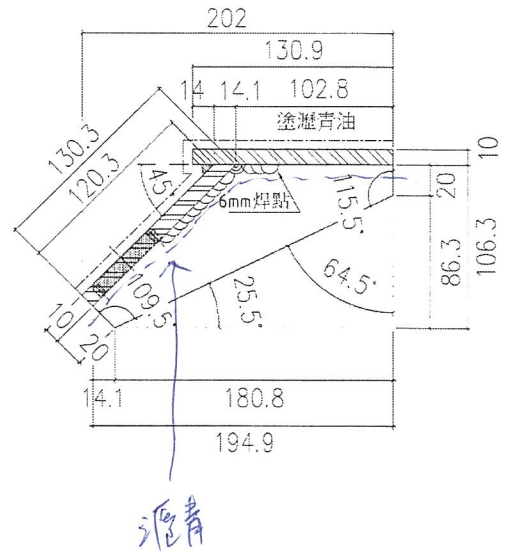
附件

 美特鋁質有限公司 MID Aluminium Fabricator Ltd.	類別	物料號				
	制圖	陳俊賢	2018.10.23	圖號	837-BT08	
修改		復核	謝永林	2018.10.26	數量	10 20
日期		批准			位置	

使用位置	數量	層數	總數	樓層
T1CWB-1	1	35	35	8/F-26/F,29/F-49/F
T3CWH-3	1	35	35	8/F-26/F,29/F-49/F
合計			70	(總常用)



轉角鐵碼加工示意圖



A=130.9*200*10mm鐵巴
 B=130.3*200*10mm鐵巴
 C=194.9*106.3*10mm異形加力鐵巴

工程號	J-837	地盤	觀塘裕民坊	
名稱	轉角鐵碼加工圖(左)		採用	
材料	10mm鐵巴		地盤	
顏色	熱浸鍍+瀝青油		工廠	✓

附件