



工程指示 / 要求簡箋(E.I.)

工程指示編號：EI / 9862 / 19

修改版次：A

工程編號：J - 837

工程名稱：觀塘裕民坊

工程項目：後裝窗 - 廠用配件 BM

收件人：生統 / 永林

發件人：Bessie

日期：08/01/2019

要求提供 / 確認 事項：

- () 初步鋁料 B.M. () 加工拆圖，然後生產 () 尺寸表
- () 正式鋁料 B.M. () 技術上資料 / 指示 () 報價
- () 配件 B.M. () 樣辦或貨品說明書 () 分判合約
- () 其他：_____

內容：

煩請按此訂購廠用配件 (放行 FD 門用配件)

請在 _____ 前完成上列要求。

附有關圖紙 / 文件：

以上項目為：

- 原合約工程包 原合約工程加 / 減賬 新工程報價

原因：-

分發東莞各部門：

- () 生產技術總監 連附件 () 技術部 連附件 () 生產部 連附件 () 機械設計部 連附件
- () 採購部 連附件 () 生產統籌部 連附件
- () 質檢部 連附件 () 會計部 連附件 () 報關組 連附件 () 其他 _____ 連附件

分發香港各部門：

- () 行政部 連附件 () 會計部 連附件 () 統籌部 連附件 () 工程部地盤科文 連附件
- () 採購部 連附件 () QS 部 連附件 () 維修部 連附件 () 其他 _____ 連附件

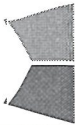
傳遞編號：

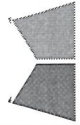
HK0070/19

發件人簽署：

項目經理簽署：

TK BK (771)

		美特鋁質有限公司 MIDI Aluminium Fabricator Ltd.		工程號: J-837	計算: 陳俊賢	日期: 2018.10.11	送呈: 胡哥			
廠用配件B.M.表		地盤名稱: 觀塘裕民坊	核對: 謝永林	日期: 2018.10.23	副本:					
		項目類別: 後裝窗	批准:	日期:						
BM編號: 837-WI-M01-F-HP01		A/C Code: 2018.11.21 A版 (原EI9862)	此BM依據EI9626/18(B版)施工圖紙計算							
序號	修改標示	配件圖號	物料編號	配件名稱	顏色	實用	後備	總數	單位	備注
1				#9x1"平頭鋼牙	A4-70	18992	228	19220	粒	百叶片組裝用
2				#9x1"圓頭鋼牙	A4-70	32800	400	33200	粒	收窗框用
3				#8x5/8"圓頭鋼牙	A4-70	5996	134	6130	粒	百叶玉收框上用
5				3/16"x1/4"圓頭機絲	A4-70	22812	228	23040	粒	用於收扣碼 (2支/隻)
6				3/16x3/8"平頭機絲	A4-70	17109	191	17300	粒	收多點鎖夾巴 (3粒/夾巴)
7				3/16x3/8"平頭機絲	A4-70	11406	164	11570	粒	收多點鎖壓板 (2粒/支)
8				#8x1/2"圓頭鋼牙	A4-70	1901	69	1970	粒	收50窗拈用 (SHI隻/窗)
9				3/16"x3/8"圓頭機絲	A4-70	22812	328	23140	粒	窗收扇撐6粒/隻
10				3/16"x3/8"平頭機絲	A4-70	3802	158	3960	粒	窗收扇撐1粒隻
11				#8x1-5/16"圓頭鋼牙	A4-70	2506	114	2620	粒	收反拍線
12				#8x5/16"圓頭鋼牙	A4-70	2506	114	2620	粒	收反拍線擋膠鋁角
13				2017-MD手柄 右	EC-DG-S332054 (3塗)	1095	5	1100	隻	用於SHL生窗(1095個生窗) 配螺絲
14				2017-MD手柄 左	EC-DG-S332054 (3塗)	806	4	810	隻	用於SHR生窗(806個生窗) 配螺絲
15			東城2035B	單向鎖身	鍍合金	1901	9	1910	隻	用於生窗
16			11-4TC903-0000-90	TC903扣碼	不鏽鋼	11406	84	11490	隻	3組/窗
17			東城201-10	夾巴	鍍合金	5703	47	5750	隻	夾巴高9mm
18			M-HD-2	鎖點	不鏽鋼	5703	47	5750	隻	
19			50-LC-04A	窗拈	黑色	1901	19	1920	個	SH窗1隻/框

		美特鋁質有限公司 MIDI Aluminium Fabricator Ltd.		工程號: J-837	計算: 陳俊賢	日期: 2018.10.11	送呈: 胡哥			
廠用配件B.M.表		地盤名稱: 觀塘裕民坊	核對: 謝永林	日期: 2018.10.23	副本:					
		項目類別: 後裝窗	批准:	日期:						
BM編號: 837-WI-M01-F-HP01		A/C Code: 2018.11.21 A版 (原EI9862)	此BM依據EI9626/18(B版)施工圖紙計算							
序號	修改標示	配件圖號	物料編號	配件名稱	顏色	實用	後備	總數	單位	備注
20	A 減少數量		特製款15mm高	12"東城產2021A扇撐	不鏽鋼	344	6	350	隻	(50窗寬400~500用)
21	A 增加數量		特製款15mm高	14"東城產2021A扇撐	不鏽鋼	2750	5	2755	隻	(50窗寬500~590用)
22			特製款15mm高	16"東城產2021A扇撐	不鏽鋼	310	5	315	隻	(50窗寬605~655用)
23			特製款15mm高	18"東城產2021A扇撐	不鏽鋼	398	7	405	隻	(50窗寬690~720用)
24			材質: SANTOPRENE-J-719-GK-01-001	膠條	黑色	13167	133	13300	米	50生窗框, 玉防水用
25				Dowsil791	黑色	1091		1091	支	筭口位絲坑 0.6支/窗
26				Dowsil791	Bronze	727		727	支	組裝表面防水 0.4支/窗
27				Dowsil791	Bronze	46		46	支	300m1/支(框橫料碰口用)
28				Dowsil791	Bronze	168		168	支	300m1/支(反排線位用)
29				泡泡膠紙	白色	37	1	38	卷	1mX100m一卷(包裝用)
30				透明膠紙	透明	167	8	175	卷	45m/卷 (配泡泡膠紙包裝用)
31				四寸保護膠紙	白色	526		526	卷	23m/卷
32				三寸保護膠紙	白色	691		691	卷	23m/卷
33				二寸保護膠紙	白色	2444		2444	卷	23m/卷
34				一寸保護膠紙	白色	6555		6555	卷	23m/卷
35				3/16"x1/4"平頭機絲	A4-70	7604	196	7800	粒	收扇撐加力巴用
36				#9x1-1/2"平頭鋼牙	A4-70	488	37	525	粒	用雙窗中企位
37				#8x1/2"平頭鋼牙	A4-70	3309	191	3500	粒	後裝窗百葉頂托角
38				#8x1/2"平頭鋼牙	A4-70	5344	226	5570	粒	佛沙窗百葉頂托角(含佛沙窗轉後裝窗)

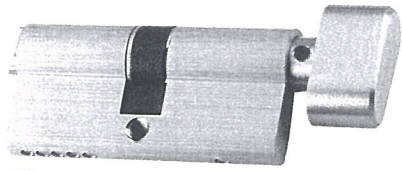
7519862

		美特鋁質有限公司 MIDI Aluminum Fabricator Ltd.		工程號: J-837	計算: 陳俊賢	日期: 2018.10.11	送呈: 胡哥			
廠用配件B.M.表		地盤名稱: 觀塘裕民坊	核對: 謝永林	日期: 2018.10.23	副本:					
		項目類別: 後裝窗	批准:	日期:						
BM編號: 837-WI-M01-F-HP01		A/C Code:	2018.11.21 A版 (原EI9862)	此BM依據EI:9626/18(B版)施工圖紙計算						
序號	修改標示	配件圖號	物料編號	配件名稱	顏色	實用	後備	總數	單位	備注
39	A放行		輝哥建議款	2019-07雙向傳動盒	鋅合金	188	2	190	隻	F.D門用
40	A放行		輝哥建議款	2019-08單向鎖身	鋅合金	188	2	190	隻	F.D門用
41	A放行	附圖 Sk-01	東城(Tung Shing)	F-ML-3(鎖芯)	鋅合金	188	2	190	隻	F.D門用
42	A放行		輝哥建議款	2019-06鎖芯蓋 (室內)	EC-DG-S332054 (3塗)	376	4	380	隻	F.D門用(室內外兩邊計算) 附圖 Sk-01
43	A放行		東城(Tung Shing)	2017-MD把手	EC-DG-S332054 (3塗)	188	2	190	隻	F.D門用(室內用)
44	A新增		東城(Tung Shing)	提拉式把手	EC-DG-S332054 (3塗)	188	2	190	隻	F.D門用(室外用)
45	A放行			夾巴	鋅合金	752	18	770	隻	用於F.D門多點位. 4個/門
46	A放行			14mm 高	不鏽鋼	752	18	770	隻	僅用於F.D門多點位4個/門
48	A放行		東城(Tung Shing)	合頁P(右門)	EC-DG-S332054 (3塗)	565	15	580	隻	F.D門(2500以下每門3個, 2500以上每門4個), 配套螺絲
49	A放行			#9x1"圓頭鋼牙	A4-70	2256	54	2310	粒	FD門組裝用
50	A放行			3/16"x1/2"平頭機絲	A4-70	3008	62	3070	粒	FD門玉組裝用
51	A放行			膠條	黑色	2174	26	2200	米	FD門框, 門玉用
備注: 1. 依據EI:9626/18B版有幾個窗改了寬度500, 原計算500用12的扇樑, 現改用14寸所以增加T2W-N-3的14寸扇樑86個! 顧12寸減少86個扇樑!										
2. 依據EI9626/18B版T5W-N-4, T5W-?-1, T5W-?-2各減少39個窗! (按Bessie Lau 指示, 部分配件數量減少)										
3. 依據HK1771指示定FD門配件型號, 修改此FD門型號.										

728548 801



CF-ML-3

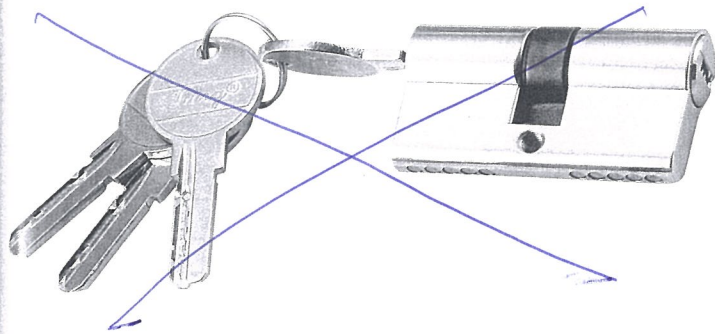
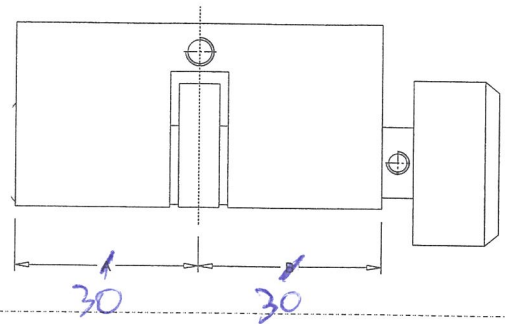


不带匙

锁芯

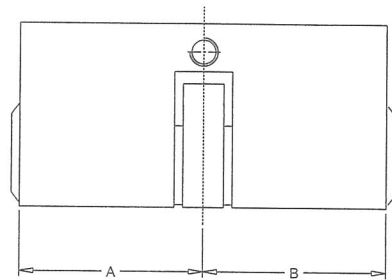
功能：~~一边带匙~~，一边带手轮

图 2 张 SK-01

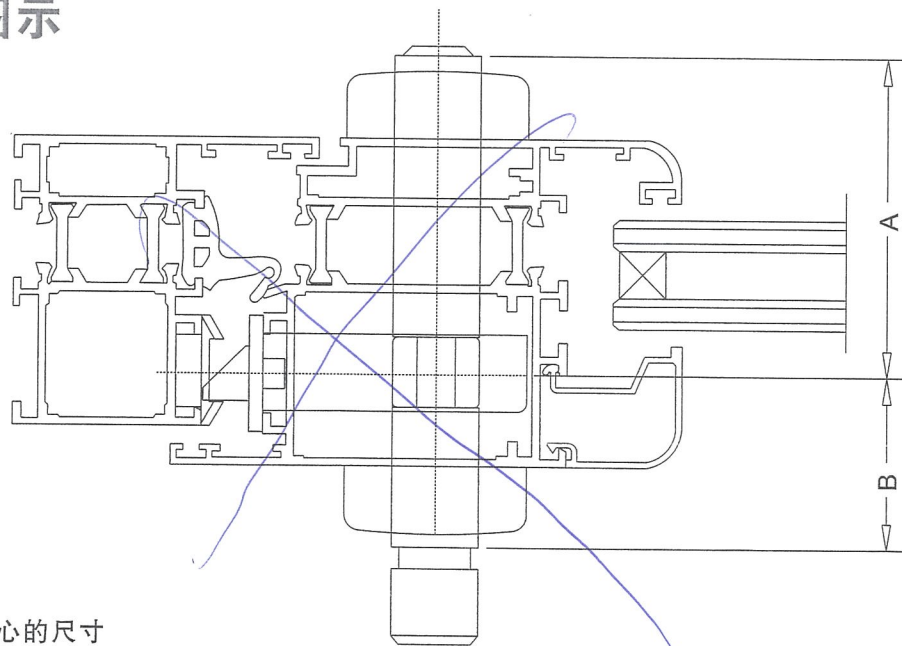


锁芯

功能：两边带匙



锁芯使用图示



注：
A为钥匙一边到中心的尺寸
B为手轮一边到中心的尺寸

室内