



工程指示 / 要求簡箋(E.I.)

工程指示編號：EI / 9720 / 18

修改版次：F

工程編號：J - 837

工程名稱：觀塘裕民坊

工程項目：幕牆 Glass Cladding 拆圖(4th 大圖修改 rev2)

收件人：生統

發件人：Eric Liu

日期：25/03/2019

要求提供 / 確認 事項：

- | | | |
|------------------------------------|-------------------------------------|-------------------------------|
| <input type="checkbox"/> 初步鋁料 B.M. | <input type="checkbox"/> 加工拆圖，然後生產 | <input type="checkbox"/> 尺寸表 |
| <input type="checkbox"/> 正式鋁料 B.M. | <input type="checkbox"/> 技術上資料 / 指示 | <input type="checkbox"/> 報價 |
| <input type="checkbox"/> 配件 B.M. | <input type="checkbox"/> 樣辦或貨品說明書 | <input type="checkbox"/> 分判合約 |
| <input type="checkbox"/> 其他：_____ | | |

內容：

F 版: 提供幕牆 Glass Cladding 4th 大圖(修改 REV2，補回 T2J 位置)

T2J 位置前版大圖漏，現補回

請盡快提供拆圖，包括以下內容:

1. 鐵件 2. 玻璃 3. 鋁料 4. 配件 (鐵件及玻璃 BM 優先處理)

謝謝！

請在 **2019/ 03 / 27** 前完成上列要求。

附：5 頁+整份大圖 CAD

以上項目為:

- 原合約工程包 原合約工程加 / 減賬 新工程報價

原因：-

分發東莞各部門：

- () 生產技術總監 連附件 () 技術部 連附件 *OK* () 生產部 連附件 () 機械設計部 連附件
 () 採購部 連附件 () 生產統籌部 連附件 *OK*
 () 質檢部 連附件 () 會計部 連附件 () 報關組 連附件 () 其他 楊榮輝 連附件

分發其他分判：

- () 王禮秋 連附件

分發香港各部門：

- () 行政部 連附件 () 會計部 連附件 () 統籌部 連附件 () 工程部地盤科文 連附件
 () 採購部 連附件 () QS 部 連附件 () 維修部 連附件 () 其他 _____ 連附件

傳遞編號：

HK *0701* /19

發件人簽署：

[Signature]

項目經理簽署：

[Signature]

J837

中轴

T2 (J)

Glass cladding

补洞
之洞

图例

29.3.25

J.

2
5004

1
5004

4
5005

57370

860

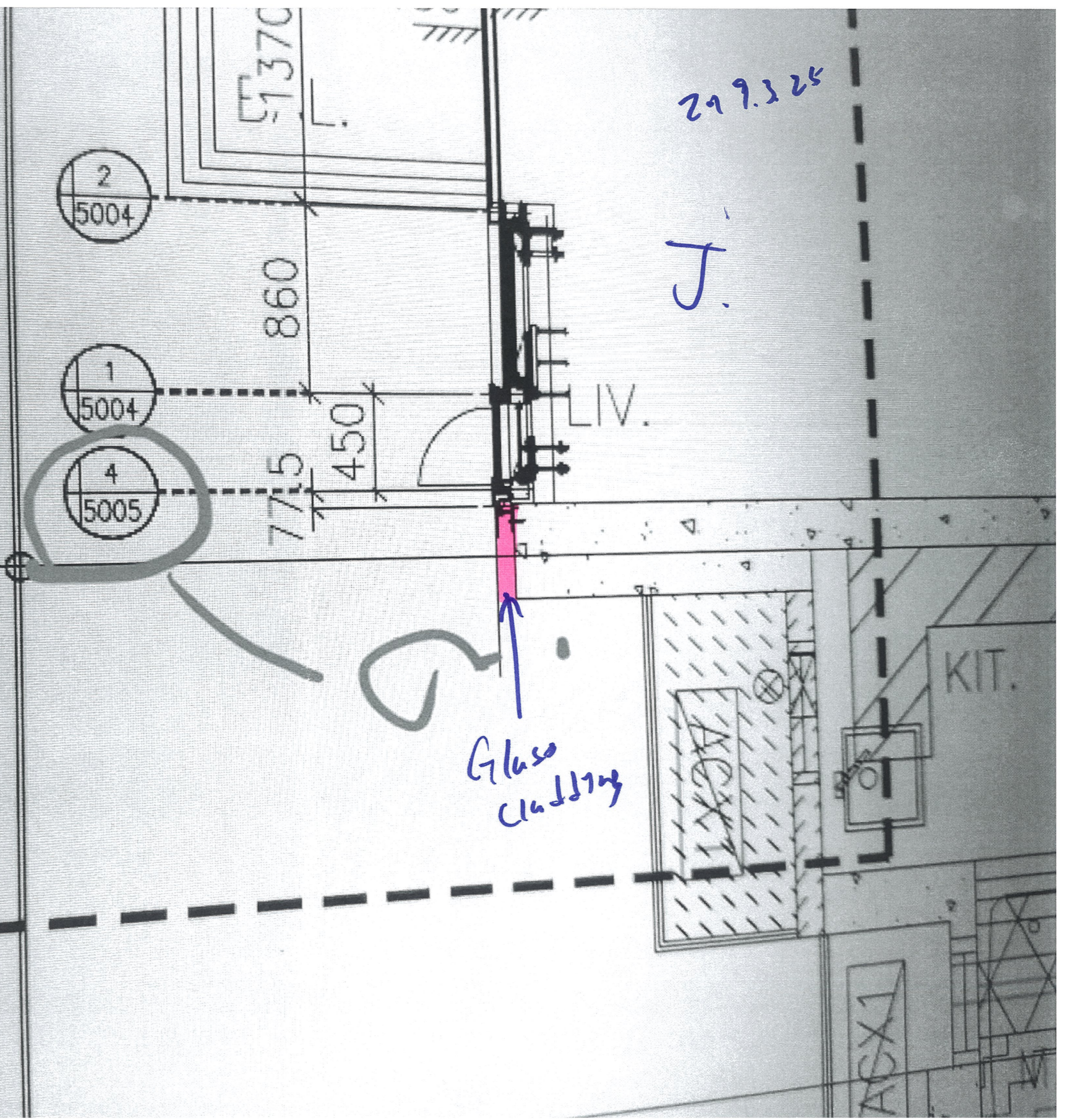
450

775

LIV.

KIT.

Glass cladding



1
2201

S

Q

Z

375

2625

3000

662.5

55

2TW61
310x700

225

467.5

412.5

55

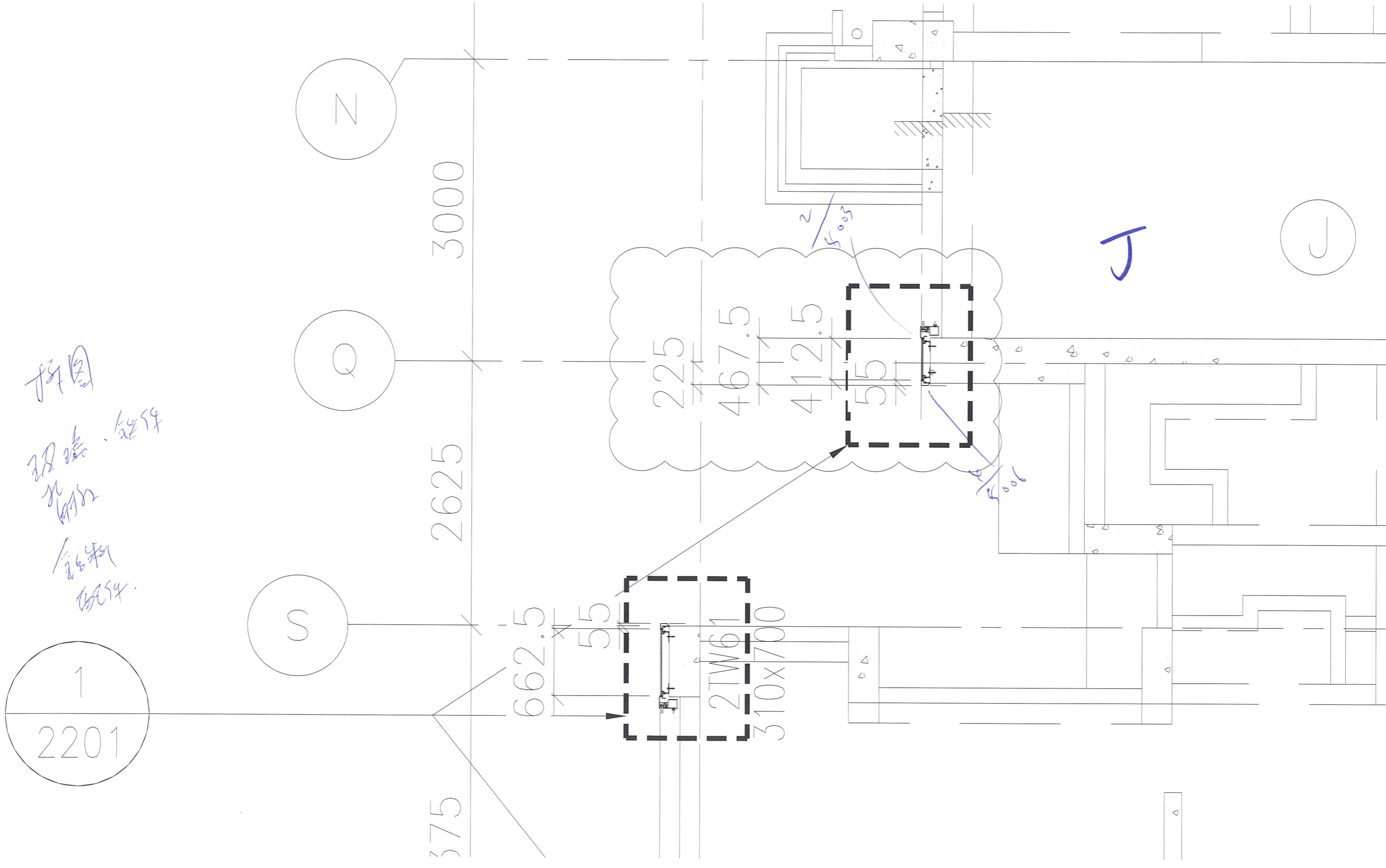
2
5003

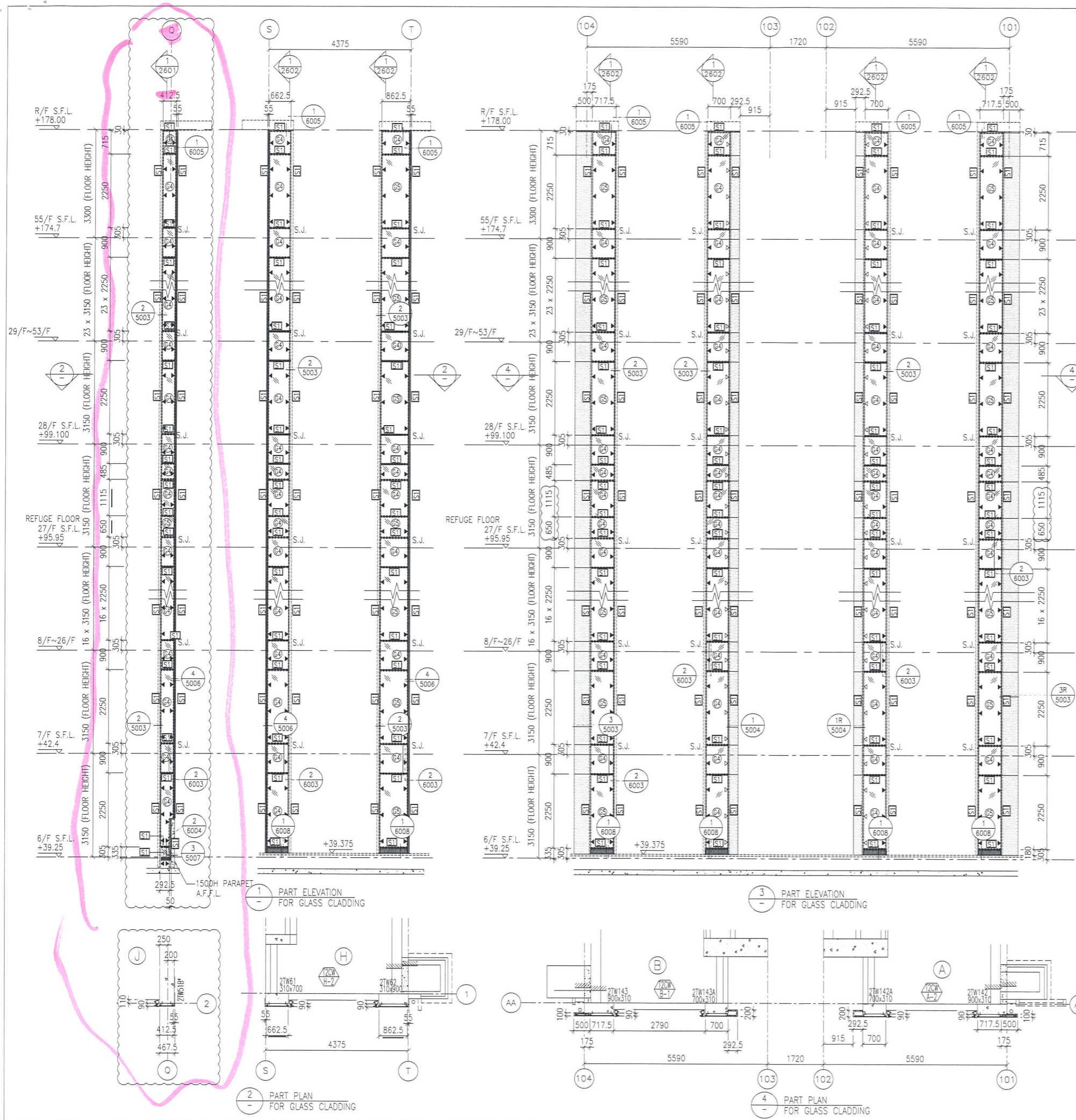
500
4

J

U

拆图
玻璃 5254
铝板 6254





B.D. REF :

CLIENT :
 信和置業有限公司
 Sino Land Company Limited

ARCHITECT :
 WONG TUNG & PARTNERS LIMITED
 ARCHITECTS & PLANNERS

MAIN CONTRACTOR :
 CR Construction Company Limited

STRUCTURAL ENGINEER :
 AECOM

FACADE CONSULTANT:
 AECOM

NOTE :
 1. ALL DIMENSIONS ARE IN mm.
 2. ALL ELEVATIONS ARE VIEWED FROM OUTSIDE.
 3. ALL DIMENSIONS TO BE VERIFIED ON SITE BEFORE FABRICATION.

LEGEND :
 X1 --- DETAIL MARK NO.
 X001 --- REFER SHEET NO.
 1. F.F.L. --- FINISHED FLOOR LEVEL
 2. S.F.L. --- STRUCTURAL FLOOR LEVEL
 3. (R) --- REVERSED DETAIL

NO.	DATE	REVISED	BY
C	30/1/2019	GENERAL REVISED	
B	17/11/2018	GENERAL REVISED	
A	15/10/2018	GENERAL REVISED	

JOB NO. : J-837
 PROJECT :
 URA KWUN TONG TOWN CENTRE
 REDEVELOPMENT (AREA 2 & 3) AT
 NKIL 6514, KWUN TONG, KWLOON

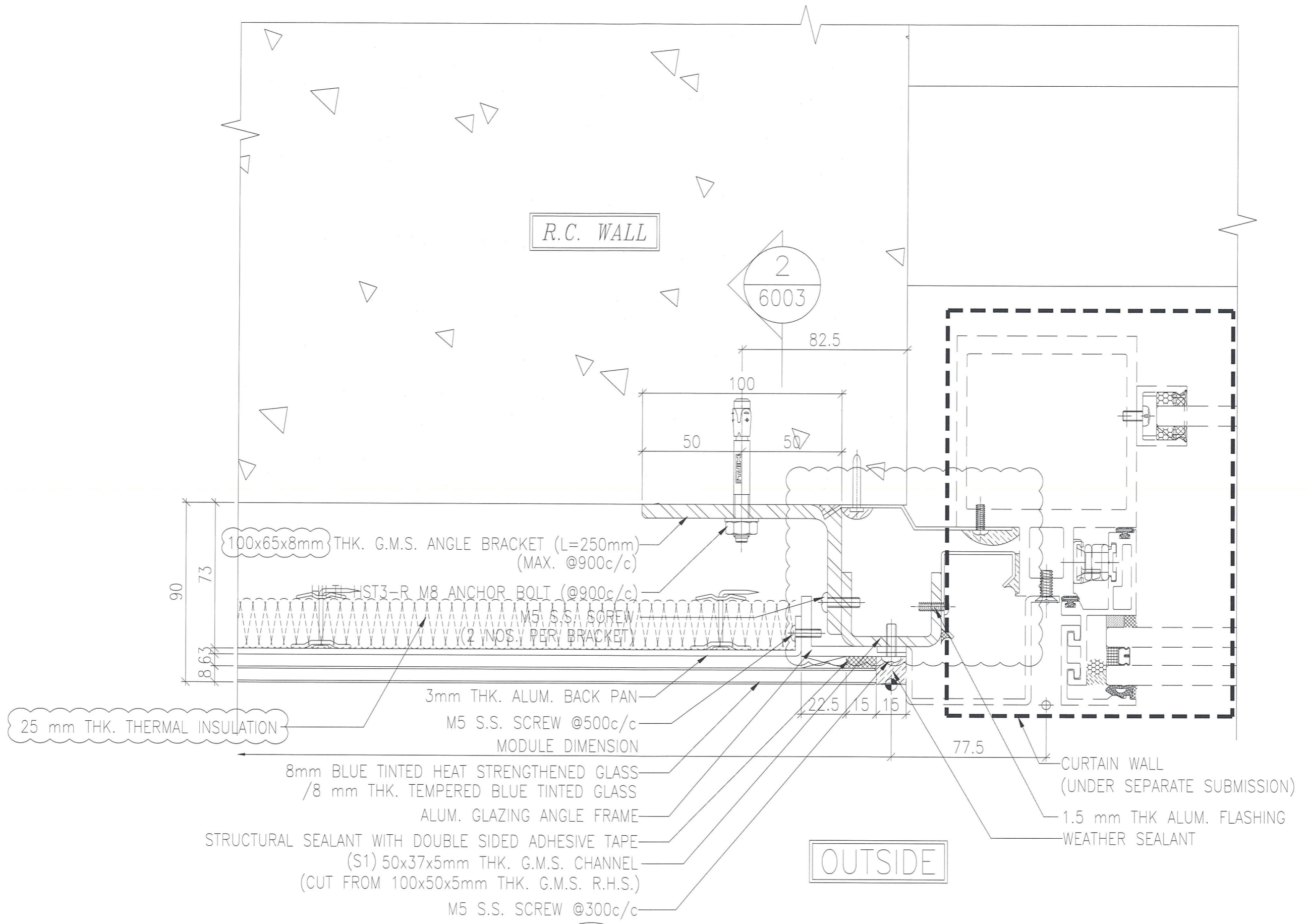
TITLE :
 PART ELEVATION
 OF GLASS CLADDING
 AT TOWER 2

DATE : 04-JUL-18 SCALE : 1:60 (A1)
 DRAWN BY : ASING CHECKED BY : -

MIDI ALUMINUM FABRICATOR LTD.
 Units 6-8, Sunray Industrial Centre, 1/F
 610 Cha Kwo Ling Road, Kowloon
 Tel:23489211-4 Fax:(852)27727666

DWG NO. : J837-GC-2201 REV. : C

- LEGEND:
- 50x37x5mm THK. G.M.S. CHANNEL (CUT FROM 100x50x5mm THK. G.M.S. R.H.S.)
 - 8 mm THK. HEAT STRENGTHENED BLUE TINTED GLASS (SPANDREL GLASS)
 - 8 mm THK. TEMPERED BLUE TINTED GLASS
 - 100x65x8mm THK. G.M.S. ANGLE BRACKET (L=250mm) W/ 2NOS-HILTI HST3-R M8 ANCHOR BOLT (MAX. @900c/c)
 - 100x65x8mm THK. G.M.S. ANGLE BRACKET (L=250mm) W/ 2NOS-HILTI HST3-R M12 ANCHOR BOLT (MAX. @900c/c)
 - 100x65x8mm THK. G.M.S. ANGLE BRACKET (L=200mm) W/ 1NO-HILTI HST3-R M8 ANCHOR BOLT (MAX. @900c/c)
 - S.J. --- STACK JOINT
 - 3 mm THK. ALUM. CLADDING



R.C. WALL

2
6003

100x65x8mm THK. G.M.S. ANGLE BRACKET (L=250mm)
(MAX. @900c/c)

HIT HST3-R M8 ANCHOR BOLT (@900c/c)
M5 S.S. SCREW
(2 NOS. PER BRACKET)

25 mm THK. THERMAL INSULATION

3mm THK. ALUM. BACK PAN
M5 S.S. SCREW @500c/c
MODULE DIMENSION

8mm BLUE TINTED HEAT STRENGTHENED GLASS
/8 mm THK. TEMPERED BLUE TINTED GLASS
ALUM. GLAZING ANGLE FRAME

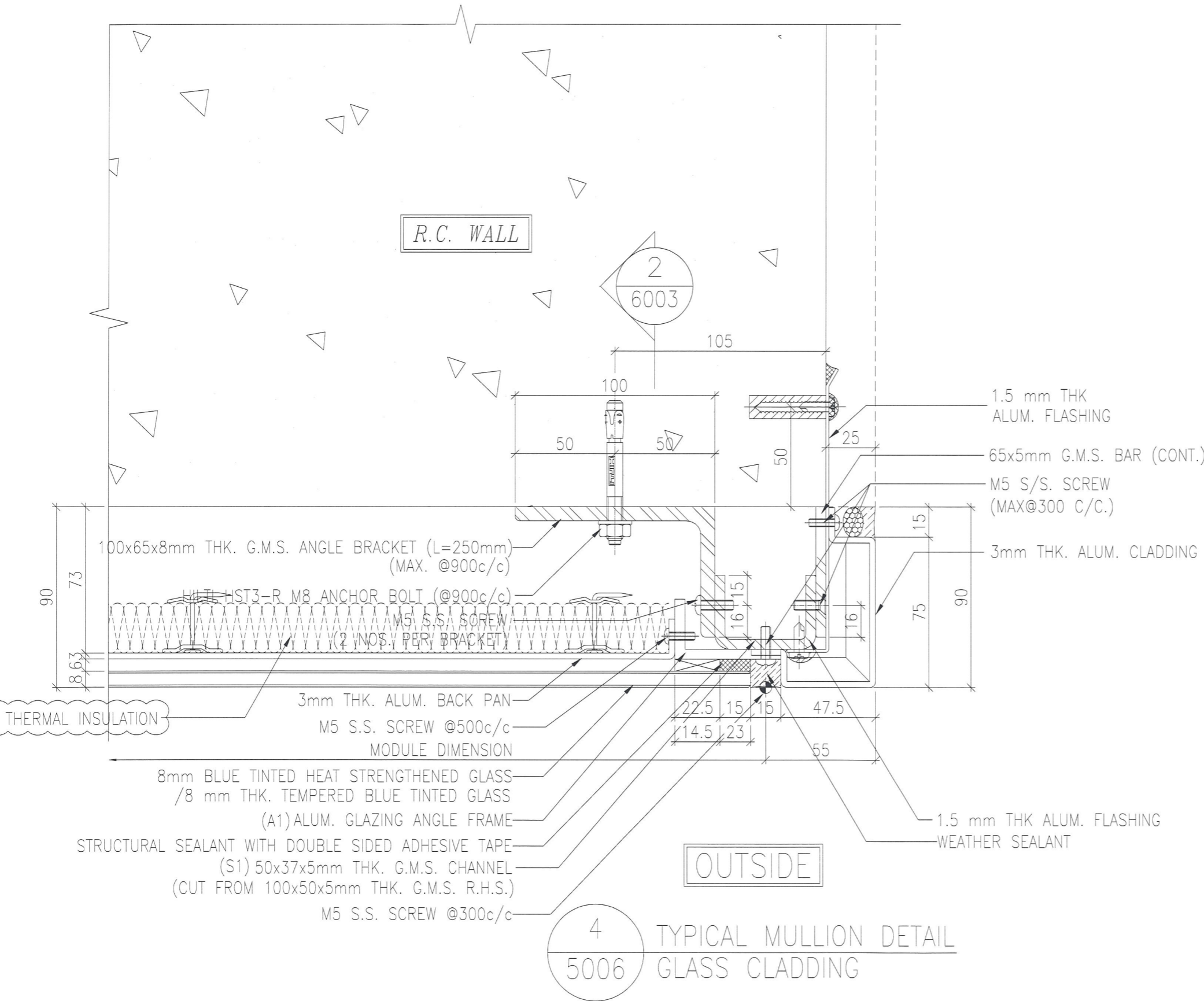
STRUCTURAL SEALANT WITH DOUBLE SIDED ADHESIVE TAPE
(S1) 50x37x5mm THK. G.M.S. CHANNEL
(CUT FROM 100x50x5mm THK. G.M.S. R.H.S.)
M5 S.S. SCREW @300c/c

CURTAIN WALL
(UNDER SEPARATE SUBMISSION)
1.5 mm THK ALUM. FLASHING
WEATHER SEALANT

OUTSIDE

2
5003
TYPICAL MULLION DETAIL
GLASS CLADDING

3x75x8mm THK. G.M.S. R.H.S.)
 M8 ANCHOR BOLT (@500c/c)



4 TYPICAL MULLION DETAIL
 5006 GLASS CLADDING

2. ALL ELEVATIONS ARE VIEWED FROM OUTSIDE.
 3. ALL DIMENSIONS TO BE VERIFIED ON SITE BEFORE FABRICATION.

LEGEND :
 (x1) --- DETAIL MARK NO.
 (x001) --- REFER SHEET NO.

1. F.F.L. --- FINISHED FLOOR LEVEL
 2. S.F.L. --- STRUCTURAL FLOOR LEVEL
 3. (R) --- REVERSED DETAIL

Handwritten notes in blue ink:
 72J
 72H
 75H
 75H

A	1/3/2019	GENERAL REVISED	
NO.	DATE	REVISED	BY

JOB NO. : J-837
 PROJECT :
 URA KWUN TONG TOWN CENTRE
 REDEVELOPMENT (AREA 2 & 3) AT
 NKIL 6514, KWUN TONG, KWLOON

TITLE :
 TYPICAL MULLION DETAIL
 FOR GLASS CLADDING

DATE : 15-Oct-18 SCALE : 1:2 (A1)
 DRAWN BY : ASING CHECKED BY : -

美特鋁質有限公司
MIDI ALUMINIUM FABRICATOR LTD.
 Units 6-8, Sunray Industrial Centre, 1/F
 610 Cha Kwo Ling Road, Kowloon
 Tel:23489211-4 Fax:(852)27727666

DWG NO. : J837-GC-5006 REV. : A