



工程指示 / 要求簡箋(E.I.)

工程指示編號：EI / 9685 / 18

修改版次：G

工程編號：J - 837

工程名稱：觀塘裕民坊

工程項目：幕牆 鋁料模具生產(1 個)

收件人：Maggie

發件人：Eric Liu

日期：09/10/2018

要求提供 / 確認 事項：

- | | | |
|------------------------------------|-------------------------------------|-------------------------------|
| <input type="checkbox"/> 初步鋁料 B.M. | <input type="checkbox"/> 加工拆圖，然後生產 | <input type="checkbox"/> 尺寸表 |
| <input type="checkbox"/> 正式鋁料 B.M. | <input type="checkbox"/> 技術上資料 / 指示 | <input type="checkbox"/> 報價 |
| <input type="checkbox"/> 配件 B.M. | <input type="checkbox"/> 樣辦或貨品說明書 | <input type="checkbox"/> 分判合約 |
| <input type="checkbox"/> 其他：_____ | | |

內容：

G 版簽批模具 1 個 (X85593, 85 鋁介子)

謝謝！

請在 2018/ 10 / 15 前完成上列要求。

附：1 頁模圖+1 頁

以上項目為：

- 原合約工程包 原合約工程加 / 減賬 新工程報價

原因：-

分發東莞各部門：

- () 生產技術總監 連附件 () 技術部 連附件 永林 () 生產部 連附件 () 機械設計部 連附件
 () 採購部 連附件 () 生產統籌部 連附件 梅
 () 質檢部 連附件 () 會計部 連附件 () 報關組 連附件 () 其他 楊榮輝 連附件

分發其他分判：

- () 王禮秋 連附件


分發香港各部門：

- () 行政部 連附件 () 會計部 連附件 () 統籌部 連附件 () 工程部地盤科文 連附件
 () 採購部 連附件 () QS 部 連附件 () 維修部 連附件 () 其他 _____ 連附件

傳遞編號：

HK 1542 / 18

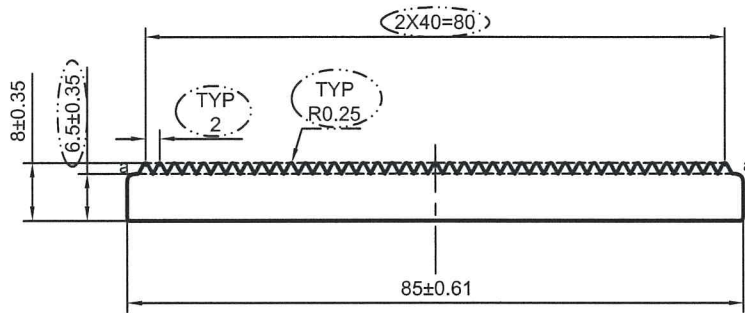
發件人簽署：


項目經理簽署：


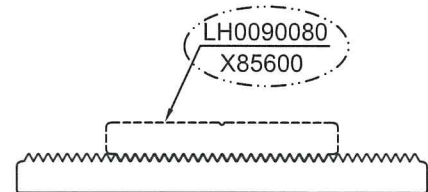
類別	名稱	Page	PART	Grade	榮陽DIE No.	Die No.	0	A	B	C	D	E	F	G
企橫	雙梗企	1	M1	6063	T6	LH0089912	X85545				1			
企橫	生梗企	2	M2	6063	T6	LH0089913	X85546				1			
企橫	雙生企	3	M3	6063	T6	LH0089914	X85547	1		1				
企橫	SD中企(90)	4	M4	6063	T6	LH0089915	X85548				1			
企橫	轉角企	5	M5	6063	T6	LH0090004	X85549						1	
企橫	邊企	6	M6	6063	T6	LH0089916	X85550	1		1				
企橫	雙生托	7	M7	6063	T6	LH0089917	X85551				1			
企橫	雙梗橫料	8	T1	6063	T6	LH0089918	X85552					1		
企橫	生梗橫料	9	T2	6063	T6	LH0089919	X85553	1		1				
企橫	SD窗頂橫(單玻)	10	T3	6063	T6	LH0089920	X85554	1		1				
企橫	SD窗頂橫(雙玻)	11	T3A	6063	T6	LH0089921	X85555	1		1				
窗玉	框橫料扣蓋	12	A01	6063	T5	LH0089922	X85556	1		1				
窗玉	生玉料(單玻)	13	A02	6063	T6	LH0089923	X85557					1		
窗玉	玻璃扣蓋	14	A03	6063	T6	LH0089924	X85558	1	暫停		1			
窗玉	生玉料(雙玻)	15	A04	6063	T6	LH0089925	X85559					1		
窗玉	單玻插線	16	A05	6063	T6	LH0089926	X85560				1			
窗玉	生梗企單玻	17	A06	6063	T6	LH0089927	X85561					1		
窗玉	生梗企雙玻	18	A07	6063	T6	LH0089928	X85562					1		
窗玉	生梗企單玻扣蓋	19	A08	6063	T5	LH0089929	X85563	1		1				1
窗玉	生梗企雙玻扣蓋	20	A09	6063	T5	LH0089930	X85564	1		1				1
套心	雙梗企套心	21	A10	6061	T6	LH0089931	X85565	1					1	
套心	生梗企套心	22	A11	6061	T6	LH0089932	X85566	1					1	
套心	雙生企套心	23	A12	6061	T6	LH0089933	X85567	1					1	
套心	轉角企套心	24	A13	6061	T6	LH0090005	X85568					1		
企橫	轉角外蓋	25	A14	6061	T6	LH0089934	X85569				1			
趟門	SD平台橫料(單玻)	26	S01	6063	T6	LH0089935	X85570							
趟門	SD梗框企收邊	27	S02	6063	T5	LH0090014	X85571							
趟門	SD平台橫料(雙玻)	28	S03	6063	T6	LH0089936	X85572							
趟門	SD梗框底(單玻)	29	S04	6063	T6		X85573							
趟門	SD梗框底(雙玻)	30	S05	6063	T6		X85574							
趟門	SD梗企扣料(單玻)	31	S06	6063	T6		X85575							
趟門	SD梗企扣角線	32	S07	6063	T6		X85576							
趟門	SD梗企扣料(雙玻)	33	S08	6063	T6		X85577							
趟門	SD平台橫扣蓋	34	S09	6063	T5	LH0089937	X85578	1		1				
趟門	SD中柱底座	35	S10	6063	T6		X85579							
趟門	SD中柱勾企	36	S12	6063	T6		X85580							
趟門	SD框頂橫	37	S13	6063	T6		X85581							
趟門	SD勾企料	38	S15	6063	T6		X85582							
趟門	SD玉底橫	39	S16	6063	T6		X85583							
趟門	SD框底橫	40	S17	6063	T5		X85584							
趟門	SD玉頂橫	41	S18	6063	T6		X85585							
趟門	SD中柱扣蓋	42	S19	6063	T6		X85586							
FD門	FD門框底	43	F01	6063	T6		X85587							
FD門	FD門框頂	44	F02	6063	T6		X85588							
FD門	FD門企料	45	F03	6063	T5		X85589							
FD門	FD門玉料	46	F04	6063	T6		X85590							
FD門	FD門	47	F05	6063	T6		X85591							
鋁碼	固定鋁碼	48	AB01	6061	T6	LH0089938	X85592						1	
介子	85介子	49	AB2	6061	T6	LH0089939	X85593	1	暫停					1
企橫	30*30*6鋁角	50	AB4	6061	T6	LH0089940	X85594	1		1				
取消	室外收口壓巴	51	AB5	6063	T5	LH0089941	X85595	取消						
企橫	轉角企內企	52	A15	6063	T6	LH0090006	X85596					1		
企橫	轉角企室內蓋	53	A16	6063	T5	LH0090007	X85597					1		
窗玉	拉巴	54	A17	6061	T6	LH0090013	X85598					1		
窗玉	6+6玻璃用窗玉	55	A18	6063	T6	LH0090015	X85599					1		
介子	48介子	56	AB6	6061	T6	LH0090080	X85600						1	
趟門		57	S20	6063	T6									
趟門		58	S21	6063	T6									
趟門		59	S22	6063	T6									
							15	2暫停	10	7	10	3	5	1

CUSTOMER	HONGKONG CO.	CUSTOMER APPROVAL		CUST PART NO.	X85593
				SECTION NO.	LH0089939

AB2



美特鋁質有限公司	
承認圖面	
日期	2018-10-9



a=R1

*配合尺寸以实物配合效果为准!

NO V.F
SCALE 1:1.5

SIGNATURE GRADEING	HIGH SIGNATURE GRADEING	C.C.DIA(MM)	Ø85.15						
AREA (SQ MM)	622.12	UNSPECIFIED THICKNESS	-	PERIMETER (MM)	250.89	STANDARD	BS EN755	SCALE	1:1
MASS (KG/M)	1.686	UNSPECIFIED CORNERS	R 0.5	SURFACE AREA	-	ALLOY	6061-T6	VERSION	B
COMPANY ISSUE		A	DRAWA	蔡晓婷	DATE	2018-09-27	APELLATION	-	PAGE OF
			STANDA-RDIZATION		DATE				
			TO SIGN	陈国提	DATE				
			AUDITING		DATE				
MARKER	MODIFY	FILE NO	SIGNATURE	DATE	APPROV		DATE		