

工程指示 / 要求簡箋(E.I.)

工程指示編號：EI / 9526 / 18

修改版次：-

工程編號：J - 837

工程名稱：觀塘裕民坊

工程項目：幕牆 預留碼 大貨 B.M.

收件人：Maggie

發件人：Eric Liu

日期：20/07/2018

 要求提供 / 確認 事項：

- | | | |
|------------------------------------|-------------------------------------|-------------------------------|
| <input type="checkbox"/> 初步鋁料 B.M. | <input type="checkbox"/> 加工拆圖，然後生產 | <input type="checkbox"/> 尺寸表 |
| <input type="checkbox"/> 正式鋁料 B.M. | <input type="checkbox"/> 技術上資料 / 指示 | <input type="checkbox"/> 報價 |
| <input type="checkbox"/> 配件 B.M. | <input type="checkbox"/> 樣辦或貨品說明書 | <input type="checkbox"/> 分判合約 |
| <input type="checkbox"/> 其他：_____ | | |

內容：

請按 B.M. 訂購預留碼送地盤使用請留意：1. EI9467 已訂 E01(Channel)(#1) 5000 件2. EI9486 已訂 E03(#3) 1000 套3. M16x80mm T 頭暫停，待放行4. 請留意 E04 款彎桿角度5. E03 款驗焊， Visual:100% , MPI:10%6. E02 款已轉用 E05，統一使用 E057. 此版尚欠 27/F, 28/F 及 R/F 的數量謝謝！請在 2018/08/06 前完成上列要求。

附：1 頁 B.M.，2 頁加工圖，5 頁分層表

以上項目為：

 原合約工程包
 原合約工程加 / 減賬
 新工程報價

原因：-

分發東莞各部門：

- 生產技術總監 連附件
 技術部 連附件
 生產部 連附件
 機械設計部 連附件
 採購部 連附件
 生產統籌部 連附件
 質檢部 連附件
 會計部 連附件
 報關組 連附件
 其他 楊榮輝 連附件

分發香港各部門：

- 行政部 連附件
 會計部 連附件
 統籌部 連附件
 工程部地盤科文 連附件
 採購部 連附件
 QS 部 連附件
 維修部 連附件
 其他 _____ 連附件

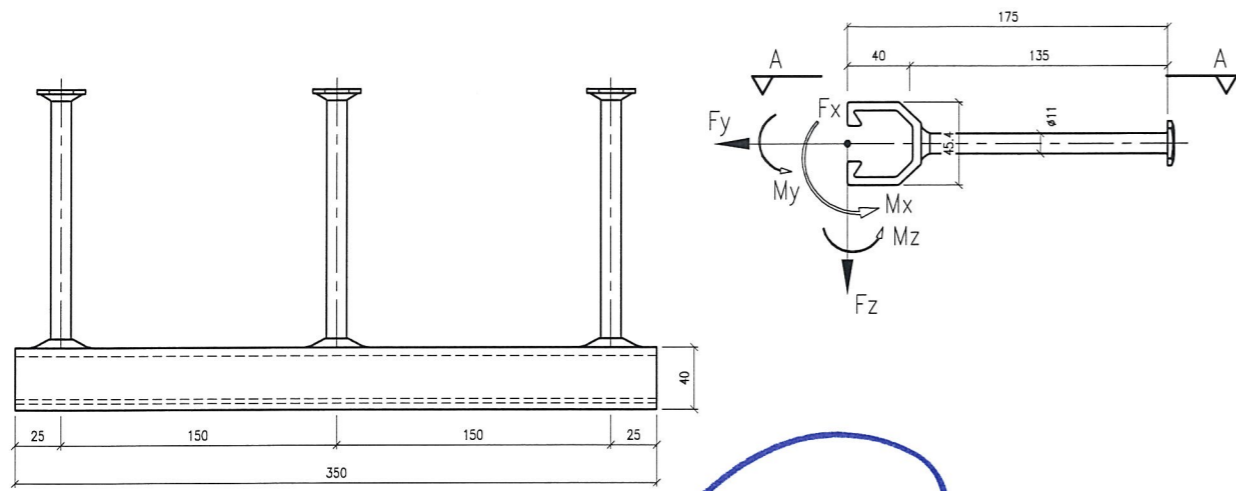
傳遞編號：

HK1100/18

發件人簽署：

項目經理簽署：

 美特鋁質 有限公司 MIDI Aluminium Fabricator Ltd.		工程號:	J-837	計算:	邱紅	日期:	2018.07.18		送呈:	胡哥	
		地盤名稱:	觀塘裕民坊	核對:	謝永林	日期:	2018.07.20		副本:		
地盤用鐵件BM表		項目類別:	幕牆 (預埋碼)	批准:		日期:					
BM編號:	837-CW-M01-S-PP01		修改版次:		A/C Code:		鐵件總重量KG:		60667.14	此BM依據EI/9511/18資料計算	
序號	修改內容	鐵件圖號	鐵件名稱	顏色	實用	後備	總數	單位	單件/件 (kg)	總重量 (kg)	備注
1		E01	HILTI CHANNEL HAC-70 350F	熱浸鋅	15645	355	16000	件	1.85	29592.6	EI9467已訂5000件
2	暫停	HILTI HBC-C	M16x80mm長T型螺栓(Grade 8.8)	熱浸鋅	15645	355	16000	件			
3	趙門勾企款	E03	16mm G.M.S鐵片+直徑12mm圓鐵 (GR.S275)	熱浸鋅	7338	162	7500	件	3.52	26410.9	EI9486已訂1000件，有焊
4			50x50x8mm介子(E03款用) (GR.S275)	熱浸鋅	14676	324	15000	件			
5		E04	M16螺紋鋼(GR.8.8)+3mm 鐵片 (GR.S275)	熱浸鋅	76	14	90	件	2.16	194.0	轉角企用
6			60x60x10mm介子(GR.S275) (E04款用)	熱浸鋅	152	28	180	件	0.57	101.7	
7		E05	M16螺紋鋼(GR.8.8)+3mm鐵片 (GR.S275)	熱浸鋅	2913	87	3000	件	1.46	4367.9	E02已轉成此款使用
8			60x60x10mm介子(GR.S275) (E05款用)	熱浸鋅	5826	174	6000	件	0.57	3391.2	
9			M16 鐵彈介	熱浸鋅	20654	526	21180	件			E04,E05款用
10			M16 鐵螺母(GR.10)	熱浸鋅	23912	808	24720	粒			E04,E05款用
11			合計:				63770			60667.1	



SECTION 'A-A'
HILTI CHANNEL HAC-70

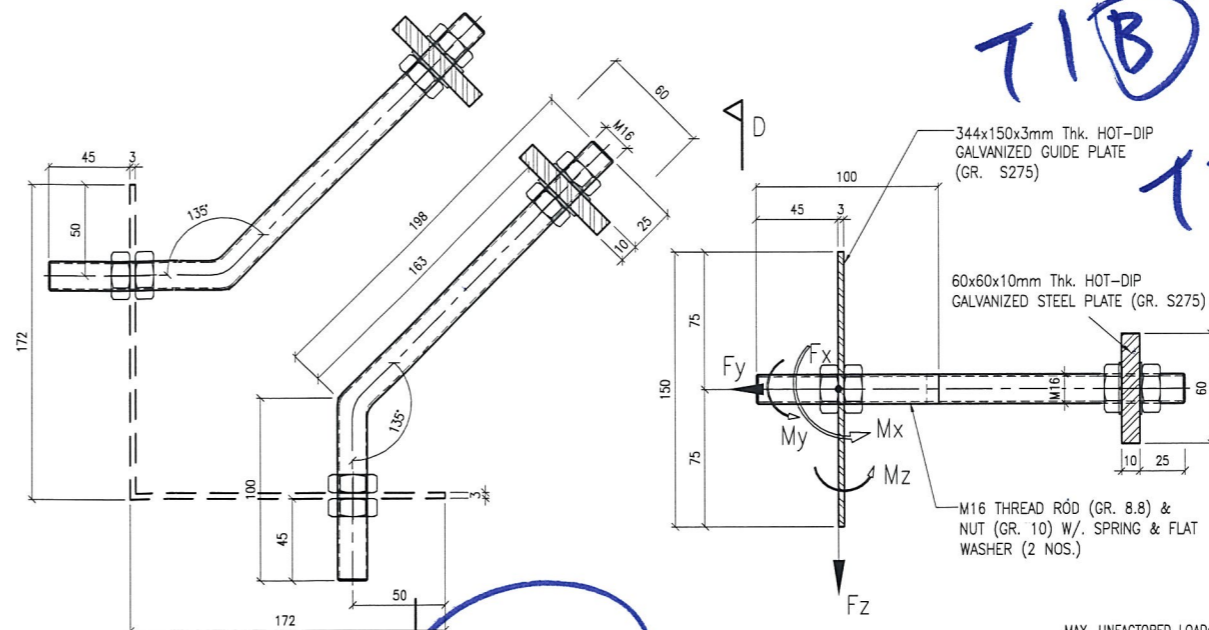
16,000

MAX. UNFACTORED LOAD:

	WL	DL
Fx (kN)	0	0
Fy (kN)	23.5	0
Fz (kN)	0	3.5
Mx (kNm)	0.6	0.6
My (kNm)	0	0
Mz (kNm)	0	0

EMBED TYPE : E01

EMBED TYPE : E04



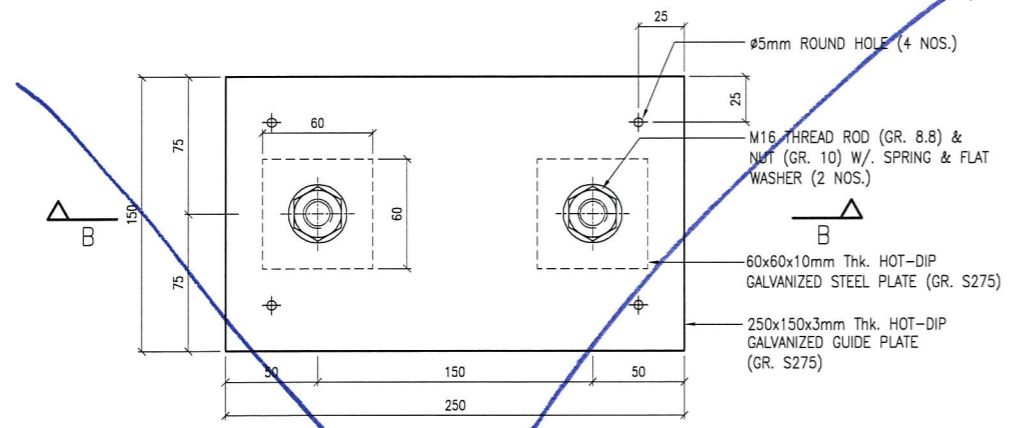
SECTION 'D-D'
CAST-IN HOLDING DOWN BOLT

MAX. UNFACTORED LOAD:

	WL	DL
Fx (kN)	6.76	0
Fy (kN)	6.76	0
Fz (kN)	0	1.75
Mx (kNm)	0	0
My (kNm)	0	0
Mz (kNm)	0	0

90

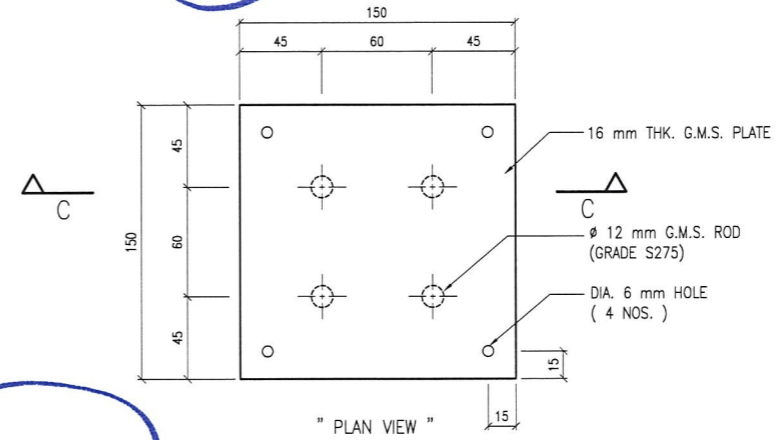
EMBED TYPE : E04



SECTION 'B-B'
CAST-IN HOLDING DOWN BOLT

改成E05款

EMBED TYPE : E02



SECTION 'C-C'
" CAST IN EMBED DETAILED DIMENSION "

7500

EMBED TYPE : E03

50x50x8mm THK FZ
6mm F.W. ALL ROUND

B.D. REF :
T1B
T3D
柱
柱

CLIENT :
信和置業有限公司
Sino Land Company Limited

ARCHITECT :
WONG TUNG & PARTNERS LIMITED
ARCHITECTS & PLANNERS

MAIN CONTRACTOR :
CR Construction Company Limited

STRUCTURAL ENGINEER :
AECOM

FAÇADE CONSULTANT :

NOTE :
1. ALL DIMENSIONS ARE IN mm.
2. ALL ELEVATIONS ARE VIEWED FROM OUTSIDE.
3. ALL DIMENSIONS TO BE VERIFIED ON SITE BEFORE FABRICATION.

LEGEND :
X1 -- DETAIL MARK NO.
X001 -- REFER SHEET NO.

1. F.F.L. -- FINISHED FLOOR LEVEL
2. S.F.L. -- STRUCTURAL FLOOR LEVEL
3. (R) -- REVERSED DETAIL

NO.	DATE	REVISED	BY

JOB NO. : J-837
PROJECT :
URA KWUN TONG TOWN CENTRE
REDEVELOPMENT (AREA 2 & 3) AT
NKIL 6514, KWUN TONG, KWLOON

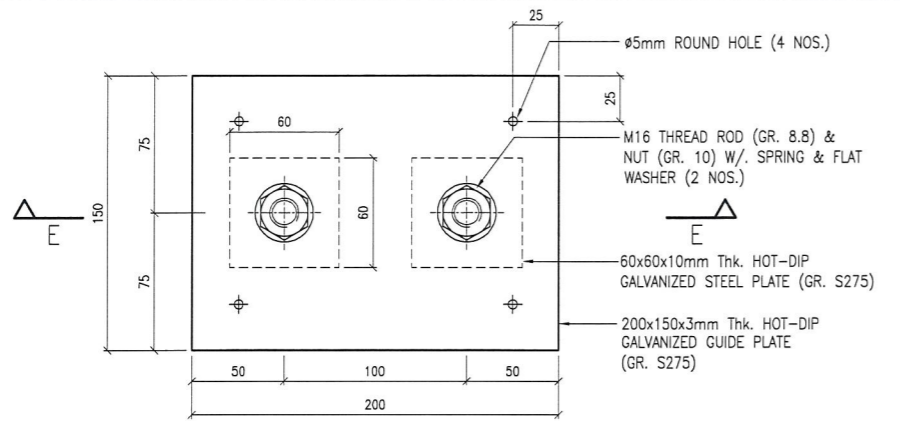
TITLE :
CAST IN CHANNEL &
EMBED TYPICAL DETAILS
FOR CURTAIN WALL

DATE : 04-JUL-18 SCALE : 1:2 (A1)

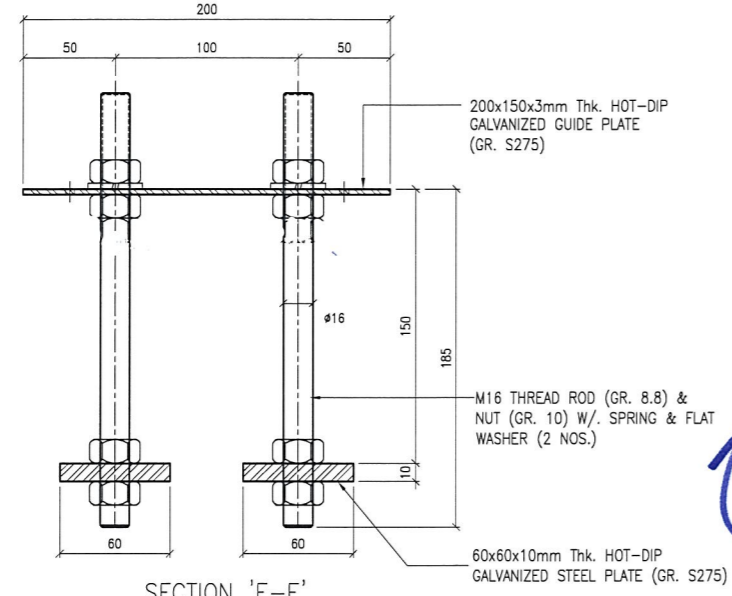
DRAWN BY : ASING CHECKED BY : -

英特鋁質有限公司
MIDI ALUMINIUM FABRICATOR LTD.
Units 6-8, Sunray Industrial Centre, 1/F
610 Cha Kwo Ling Road, Kowloon
Tel:23489211-4 Fax:(852)27727666

DWG NO. : J837-CW-ED01 REV. : -



" PLAN VIEW "



SECTION 'E-E'
CAST-IN HOLDING DOWN BOLT

EMBED TYPE : E05

B.D. REF :
.....

CLIENT :
 信和置業有限公司
Sino Land Company Limited

ARCHITECT :
 WONG TUNG & PARTNERS LIMITED
ARCHITECTS & PLANNERS

MAIN CONTRACTOR :
 CR Construction Company Limited

STRUCTURAL ENGINEER :
 AECOM

FACADE CONSULTANT:

NOTE :
1. ALL DIMENSIONS ARE IN mm.
2. ALL ELEVATIONS ARE VIEWED FROM OUTSIDE.
3. ALL DIMENSIONS TO BE VERIFIED ON SITE BEFORE FABRICATION.

LEGEND :
 X1 --- DETAIL MARK NO.
 X001 --- REFER SHEET NO.
1. F.F.L. -- FINISHED FLOOR LEVEL
2. S.F.L. -- STRUCTURAL FLOOR LEVEL
3. -- REVERSED DETAIL

NO.	DATE	REVISED	BY

JOB NO. : J-837

PROJECT :
URA KWUN TONG TOWN CENTRE
REDEVELOPMENT (AREA 2 & 3) AT
NKIL 6514, KWUN TONG, KWLOON

TITLE :
CAST IN CHANNEL &
EMBED TYPICAL DETAILS
FOR CURTAIN WALL

DATE : 04-JUL-18 SCALE : 1:2 (A1)

DRAWN BY : ASING CHECKED BY : -

英特鋁質有限公司
MIDI ALUMINUM FABRICATOR LTD.
Units 6-8, Sunray Industrial Centre, 1/F
610 Cha Kwo Ling Road, Kowloon
Tel:23489211-4 Fax:(852)27727666

DWG NO. : J837-CW-ED02 REV. : -

J837幕牆預埋碼每座分布數量

圖號	位置	樓層	E01	E05	E03	E04	E05	樓層數量
J837-CW-1101	T1	6/F	108	5	39	1	9	162
J837-CW-1102	T1	7/F	111	6	57	1	11	186
J837-CW-1103	T1	8F	109	6	46	1	11	173
J837-CW-1103	T1	9F	109	6	46	1	11	173
J837-CW-1103	T1	10F	109	6	46	1	11	173
J837-CW-1103	T1	11F	109	6	46	1	11	173
J837-CW-1103	T1	12F	109	6	46	1	11	173
J837-CW-1103	T1	15F	109	6	46	1	11	173
J837-CW-1103	T1	16F	109	6	46	1	11	173
J837-CW-1103	T1	17F	109	6	46	1	11	173
J837-CW-1103	T1	18F	109	6	46	1	11	173
J837-CW-1103	T1	19F	109	6	46	1	11	173
J837-CW-1103	T1	20F	109	6	46	1	11	173
J837-CW-1103	T1	21F	109	6	46	1	11	173
J837-CW-1103	T1	22F	109	6	46	1	11	173
J837-CW-1103	T1	23F	109	6	46	1	11	173
J837-CW-1103	T1	25F	109	6	46	1	11	173
J837-CW-1103	T1	26F	109	6	46	1	11	173
J837-CW-1103	T1	29F	109	6	46	1	11	173
J837-CW-1103	T1	30F	109	6	46	1	11	173
J837-CW-1103	T1	31F	109	6	46	1	11	173
J837-CW-1103	T1	32F	109	6	46	1	11	173
J837-CW-1103	T1	33F	109	6	46	1	11	173
J837-CW-1103	T1	35F	109	6	46	1	11	173
J837-CW-1103	T1	36F	109	6	46	1	11	173
J837-CW-1103	T1	37F	109	6	46	1	11	173
J837-CW-1103	T1	38F	109	6	46	1	11	173
J837-CW-1103	T1	39F	109	6	46	1	11	173
J837-CW-1103	T1	40F	109	6	46	1	11	173
J837-CW-1103	T1	41F	109	6	46	1	11	173
J837-CW-1103	T1	42F	109	6	46	1	11	173
J837-CW-1103	T1	43F	109	6	46	1	11	173
J837-CW-1103	T1	45F	109	6	46	1	11	173
J837-CW-1103	T1	46F	109	6	46	1	11	173
J837-CW-1103	T1	47F	109	6	46	1	11	173
J837-CW-1103	T1	48F	109	6	46	1	11	173

J837幕牆預埋碼每座分布數量

圖號	位置	樓層	E01	E05	E03	E04	E05	樓層數量
J837-CW-1103	T1	49F	109	6	46	1	11	173
		實用合計：	4034	221	1706	37	405	
		後備：	16	4	14	3	5	
		小合計：	4050	225	1720	40	410	
J837-CW-1201	T2	6/F	104	8	39	0	10	161
J837-CW-1202	T2	7/F	105	11	50	0	9	175
J837-CW-1203	T2	8F	103	11	44	0	9	167
J837-CW-1203	T2	9F	103	11	44	0	9	167
J837-CW-1203	T2	10F	103	11	44	0	9	167
J837-CW-1203	T2	11F	103	11	44	0	9	167
J837-CW-1203	T2	12F	103	11	44	0	9	167
J837-CW-1203	T2	15F	103	11	44	0	9	167
J837-CW-1203	T2	16F	103	11	44	0	9	167
J837-CW-1203	T2	17F	103	11	44	0	9	167
J837-CW-1203	T2	18F	103	11	44	0	9	167
J837-CW-1203	T2	19F	103	11	44	0	9	167
J837-CW-1203	T2	20F	103	11	44	0	9	167
J837-CW-1203	T2	21F	103	11	44	0	9	167
J837-CW-1203	T2	22F	103	11	44	0	9	167
J837-CW-1203	T2	23F	103	11	44	0	9	167
J837-CW-1203	T2	25F	103	11	44	0	9	167
J837-CW-1203	T2	26F	103	11	44	0	9	167
J837-CW-1203	T2	29F	103	11	44	0	9	167
J837-CW-1203	T2	30F	103	11	44	0	9	167
J837-CW-1203	T2	31F	103	11	44	0	9	167
J837-CW-1203	T2	32F	103	11	44	0	9	167
J837-CW-1203	T2	33F	103	11	44	0	9	167
J837-CW-1203	T2	35F	103	11	44	0	9	167
J837-CW-1203	T2	36F	103	11	44	0	9	167
J837-CW-1203	T2	37F	103	11	44	0	9	167
J837-CW-1203	T2	38F	103	11	44	0	9	167
J837-CW-1203	T2	39F	103	11	44	0	9	167
J837-CW-1203	T2	40F	103	11	44	0	9	167
J837-CW-1203	T2	41F	103	11	44	0	9	167

J837幕牆預埋碼每座分布數量

圖號	位置	樓層	E01	E05	E03	E04	E05	樓層數量
J837-CW-1203	T2	42F	103	11	44	0	9	167
J837-CW-1203	T2	43F	103	11	44	0	9	167
J837-CW-1203	T2	45F	103	11	44	0	9	167
J837-CW-1203	T2	46F	103	11	44	0	9	167
J837-CW-1203	T2	47F	103	11	44	0	9	167
J837-CW-1203	T2	48F	103	11	44	0	9	167
J837-CW-1203	T2	49F	103	11	44	0	9	167
J837-CW-1203	T2	50F	103	11	44	0	9	167
J837-CW-1203	T2	51F	103	11	44	0	9	167
J837-CW-1203	T2	52F	103	11	44	0	9	167
J837-CW-1203	T2	53F	103	11	44	0	9	167
		實用合計：	4226	448	1805		370	
		後備：	14	7	10		5	
		小合計：	4240	455	1815	0	375	
J837-CW-1301	T3	6/F	91	12	34	1	10	148
J837-CW-1302	T3	7/F	97	9	59	1	7	173
J837-CW-1303	T3	8F	96	9	50	1	7	163
J837-CW-1303	T3	9F	96	9	50	1	7	163
J837-CW-1303	T3	10F	96	9	50	1	7	163
J837-CW-1303	T3	11F	96	9	50	1	7	163
J837-CW-1303	T3	12F	96	9	50	1	7	163
J837-CW-1303	T3	15F	96	9	50	1	7	163
J837-CW-1303	T3	16F	96	9	50	1	7	163
J837-CW-1303	T3	17F	96	9	50	1	7	163
J837-CW-1303	T3	18F	96	9	50	1	7	163
J837-CW-1303	T3	19F	96	9	50	1	7	163
J837-CW-1303	T3	20F	96	9	50	1	7	163
J837-CW-1303	T3	21F	96	9	50	1	7	163
J837-CW-1303	T3	22F	96	9	50	1	7	163
J837-CW-1303	T3	23F	96	9	50	1	7	163
J837-CW-1303	T3	25F	96	9	50	1	7	163
J837-CW-1303	T3	26F	96	9	50	1	7	163
J837-CW-1303	T3	29F	96	9	50	1	7	163
J837-CW-1303	T3	30F	96	9	50	1	7	163

J837幕牆預埋碼每座分布數量

圖號	位置	樓層	E01	E05	E03	E04	E05	樓層數量
J837-CW-1303	T3	31F	96	9	50	1	7	163
J837-CW-1303	T3	32F	96	9	50	1	7	163
J837-CW-1303	T3	33F	96	9	50	1	7	163
J837-CW-1303	T3	35F	96	9	50	1	7	163
J837-CW-1303	T3	36F	96	9	50	1	7	163
J837-CW-1303	T3	37F	96	9	50	1	7	163
J837-CW-1303	T3	38F	96	9	50	1	7	163
J837-CW-1303	T3	39F	96	9	50	1	7	163
J837-CW-1303	T3	40F	96	9	50	1	7	163
J837-CW-1303	T3	41F	96	9	50	1	7	163
J837-CW-1303	T3	42F	96	9	50	1	7	163
J837-CW-1303	T3	43F	96	9	50	1	7	163
J837-CW-1303	T3	45F	96	9	50	1	7	163
J837-CW-1303	T3	46F	96	9	50	1	7	163
J837-CW-1303	T3	47F	96	9	50	1	7	163
J837-CW-1303	T3	48F	96	9	50	1	7	163
J837-CW-1303	T3	49F	96	9	50	1	7	163
J837-CW-1303	T3	50F	96	9	50	1	7	163
J837-CW-1303	T3	51F	96	9	50	1	7	163
		實用合計：	3740	354	1943	39	276	
		後備：	10	6	7	3	4	
		小合計：	3750	360	1950	42	280	
J837-CW-1501	T5	6/F	93	11	30	0	14	148
J837-CW-1502	T5	7/F	96	14	54	0	8	172
J837-CW-1503	T5	8/F	96	14	50	0	8	168
J837-CW-1503	T5	9/F	96	14	50	0	8	168
J837-CW-1503	T5	10/F	96	14	50	0	8	168
J837-CW-1503	T5	11/F	96	14	50	0	8	168
J837-CW-1503	T5	12/F	96	14	50	0	8	168
J837-CW-1503	T5	15/F	96	14	50	0	8	168
J837-CW-1503	T5	16/F	96	14	50	0	8	168
J837-CW-1503	T5	17/F	96	14	50	0	8	168
J837-CW-1503	T5	18/F	96	14	50	0	8	168
J837-CW-1503	T5	19/F	96	14	50	0	8	168

J837幕牆預埋碼每座分布數量

圖號	位置	樓層	E01	E05	E03	E04	E05	樓層數量
J837-CW-1503	T5	20/F	96	14	50	0	8	168
J837-CW-1503	T5	21/F	96	14	50	0	8	168
J837-CW-1503	T5	22/F	96	14	50	0	8	168
J837-CW-1503	T5	23/F	96	14	50	0	8	168
J837-CW-1503	T5	25/F	96	14	50	0	8	168
J837-CW-1503	T5	26/F	96	14	50	0	8	168
J837-CW-1503	T5	29/F	96	14	50	0	8	168
J837-CW-1503	T5	30/F	96	14	50	0	8	168
J837-CW-1503	T5	31/F	96	14	50	0	8	168
J837-CW-1503	T5	32/F	96	14	50	0	8	168
J837-CW-1503	T5	33/F	96	14	50	0	8	168
J837-CW-1503	T5	35/F	96	14	50	0	8	168
J837-CW-1503	T5	36/F	96	14	50	0	8	168
J837-CW-1503	T5	37/F	96	14	50	0	8	168
J837-CW-1503	T5	38/F	96	14	50	0	8	168
J837-CW-1503	T5	39/F	96	14	50	0	8	168
J837-CW-1503	T5	40/F	96	14	50	0	8	168
J837-CW-1503	T5	41/F	96	14	50	0	8	168
J837-CW-1503	T5	42/F	96	14	50	0	8	168
J837-CW-1503	T5	43/F	96	14	50	0	8	168
J837-CW-1503	T5	45/F	96	14	50	0	8	168
J837-CW-1503	T5	46/F	96	14	50	0	8	168
J837-CW-1503	T5	47/F	96	14	50	0	8	168
J837-CW-1503	T5	48/F	96	14	50	0	8	168
J837-CW-1503	T5	49/F	96	14	50	0	8	168
J837-CW-1503	T5	50/F	96	14	50	0	8	168
		實用合計：	3645	529	1884		310	
		後備：	10	6	6		5	
		小合計：	3655	535	1890	0	315	
T1,T2,T3,T5		實用總合計：	15645	1552	7338	76	1361	
		後備總合計：	50	23	37	6	19	
		總數	15695	1575	7375	82	1380	