



工程指示 / 要求簡箋(E.I.)

工程指示編號：EI / 9526 / 18

修改版次：C

工程編號：J - 837

工程名稱：觀塘裕民坊

工程項目：幕牆 預留碼 大貨 B.M.

收件人：Maggie

發件人：Eric Liu

日期：06/08/2018

□要求提供 / □確認 事項：

- ( ) 初步鋁料 B.M.                      ( ) 加工拆圖，然後生產                      ( ) 尺寸表
- ( ) 正式鋁料 B.M.                      ( ) 技術上資料 / 指示                      ( ) 報價
- ( ) 配件 B.M.                              ( ) 樣辦或貨品說明書                      ( ) 分判合約
- ( ) 其他：\_\_\_\_\_

內容：

請按 B.M. 訂購預留碼送地盤使用，因趙門仔企方架樹不接受，請留意以下修改

- 請留意：1) #1 數量減少，部分改為絲桿(E05, 趙門位置)
- 2) #7 數量增加，因趙門位置取消 E03，改用絲桿 (連帶#8, 10 增加, #9及#11修改因已確)
- 3) EI9526A 版及 B 版沒有連 B.M.，此 EI 一次過修改，以此數量為準 數量

謝謝！

請在 2018/08/27 前完成上列要求。

附：1項 B.M.，2項 + 6頁分層數量表

以上項目為：

- 原合約工程包                       原合約工程加 / 減賬                       新工程報價

原因：-

分發東莞各部門：

- ( ) 生產技術總監  連附件    (✓) 技術部  連附件    ( ) 生產部     連附件    ( ) 機械設計部  連附件
  - ( ) 採購部     連附件    ( ) 生產統籌部  連附件
  - ( ) 質檢部     連附件    ( ) 會計部     連附件    ( ) 報關組     連附件    ( ) 其他 楊榮輝  連附件
- 分發其他分判：

分發香港各部門：

- ( ) 行政部  連附件    ( ) 會計部  連附件    (✓) 統籌部  連附件    ( ) 工程部地盤科文  連附件 炳哥/祥哥
- ( ) 採購部  連附件    ( ) QS 部  連附件    ( ) 維修部  連附件    ( ) 其他 \_\_\_\_\_  連附件

傳遞編號：

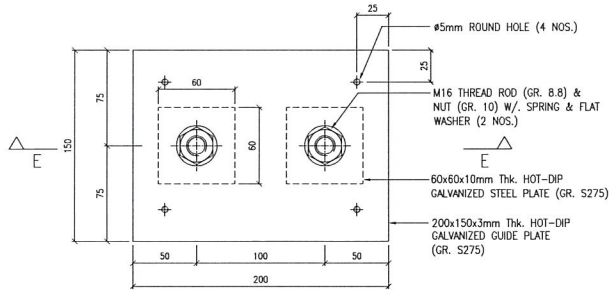
HK1206/18

發件人簽署：

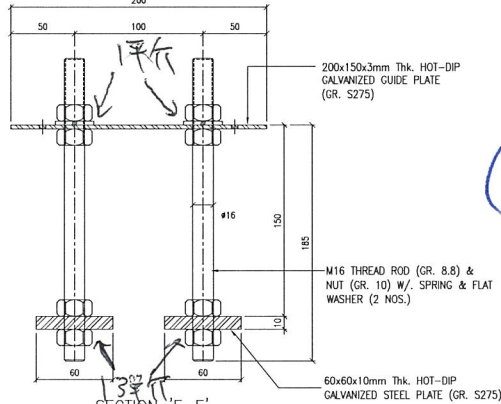
項目經理簽署：

 <b>美特鋁質</b> 有限公司 MIDI Aluminium Fabricator Ltd.		工程號:	J-837	計算:	邱紅	日期:	2018.07.18		送呈:	胡哥	
		地盤名稱:	觀塘裕民坊	核對:	謝永林	日期:	2018.07.20		副本:		
<b>地盤用鐵件BM表</b>		項目類別:	幕牆 (預埋碼)	批准:		日期:					
BM編號:	837-CW-M01-S-PP01C	修改版次:	C版	A/C Code:	EI/9526	鐵件總重量KG:	40390.76		此BM依據EI/9563/18資料計算		
序號	修改內容	鐵件圖號	鐵件名稱	顏色	實用	後備	總數	單位	單件/件 (kg)	總重量 (kg)	備注
1	C數量減少	E01	HILTI CHANNEL HAC-70 350F	熱浸鋅	12450	350	12800	件	1.85	23674.09	EI9467已訂5000件
2	暫停 (增加數量)	HLTI HBC-C	M16x80mm長T型螺栓 (Grade 8.8)	熱浸鋅	24900	352	25252	件			
3	B取消		16mm G.M.S 鐵片+直徑12mm圓鐵 (GR.S275)	熱浸鋅	7338	162	7500	件			EI9486已訂1000件,有焊
4	B取消		50*50*8mm介子 (E03款用) (GR.S275)	熱浸鋅	14676	324	15000	件			
5		E04	M16螺紋鋼 (GR.8.8)+3mm鐵片 (GR.S275)	熱浸鋅	76	14	90	件	2.16	194.00	轉角用
6			60x60x10mm介子 (GR.S275)(E04款用)	熱浸鋅	152	28	180	件	0.57	101.70	
7	C數量增加	E05	M16螺紋鋼 (GR.8.8)+3mm鐵片 (GR.S275)	熱浸鋅	6263	87	6350	件	1.46	9245.47	
8	C數量增加		60x60x10mm介子 (GR.S275)(E05款用)	熱浸鋅	12526	174	12700	件	0.57	7175.50	
9	C數量減少		M16鐵彈介	熱浸鋅	12678	272	12950	件			E04,E05款用
10	C數量增加		M16鐵螺母 (GR.10)	熱浸鋅	50712	808	51520	粒			E04,E05款用
11	C新增		M16鐵平介	熱浸鋅	12678	272	12950	件			E04,E05款用
12				合計:			157292			40390.760	





" PLAN VIEW "



SECTION 'E-E'  
CAST-IN HOLDING DOWN BOLT

C增加

635D

EMBED TYPE : E05

B.D. REF :

CLIENT :

信和置業有限公司  
Sino Land Company Limited

ARCHITECT : WONG TUNG & PARTNERS LIMITED  
ARCHITECTS & PLANNERS



MAIN CONTRACTOR :

CR Construction Company Limited

STRUCTURAL ENGINEER :

AECOM

FACADE CONSULTANT:

AECOM

NOTE :

1. ALL DIMENSIONS ARE IN mm.
2. ALL ELEVATIONS ARE VIEWED FROM OUTSIDE.
3. ALL DIMENSIONS TO BE VERIFIED ON SITE BEFORE FABRICATION.

LEGEND :

- (X1) --- DETAIL MARK NO.
- (X001) --- REFER SHEET NO.

1. F.F.L. --- FINISHED FLOOR LEVEL
2. S.F.L. --- STRUCTURAL FLOOR LEVEL
3. (R) --- REVERSED DETAIL

NO	DATE	REVISION	BY

JOB NO. : J-837

PROJECT :  
URA KWUN TONG TOWN CENTRE  
REDEVELOPMENT (AREA 2 & 3) AT  
NKIL 6514, KWUN TONG, KWLOON

TITLE :  
CAST IN CHANNEL &  
EMBED TYPICAL DETAILS  
FOR CURTAIN WALL

DATE : 04-JUL-18 SCALE : 1:2 (A1)

DRAWN BY : ASING CHECKED BY : -

美特鋁質有限公司  
MIDI ALUMINUM FABRICATOR LTD.  
Units 6-8, Sunray Industrial Centre, 1/F  
610 Cho Kwo Ling Road, Kowloon  
Tel:23489211-4 Fax:8522727666

DWG NO. : J837-CW-ED02 REV. : -

## J837幕牆預埋碼每座分布數量

圖號	位置	樓層	E01	E04	E05	樓層數量
J837-CW-1101	T1	6/F	91	1	35	127
J837-CW-1102	T1	7/F	88	1	40	129
J837-CW-1102	T1	8F	86	1	40	127
J837-CW-1102	T1	9F	86	1	40	127
J837-CW-1102	T1	10F	86	1	40	127
J837-CW-1102	T1	11F	86	1	40	127
J837-CW-1102	T1	12F	86	1	40	127
J837-CW-1102	T1	15F	86	1	40	127
J837-CW-1102	T1	16F	86	1	40	127
J837-CW-1102	T1	17F	86	1	40	127
J837-CW-1102	T1	18F	86	1	40	127
J837-CW-1102	T1	19F	86	1	40	127
J837-CW-1102	T1	20F	86	1	40	127
J837-CW-1102	T1	21F	86	1	40	127
J837-CW-1102	T1	22F	86	1	40	127
J837-CW-1102	T1	23F	86	1	40	127
J837-CW-1102	T1	25F	86	1	40	127
J837-CW-1102	T1	26F	86	1	40	127
J837-CW-1102	T1	29F	86	1	40	127
J837-CW-1102	T1	30F	86	1	40	127
J837-CW-1102	T1	31F	86	1	40	127
J837-CW-1102	T1	32F	86	1	40	127
J837-CW-1102	T1	33F	86	1	40	127
J837-CW-1102	T1	35F	86	1	40	127
J837-CW-1102	T1	36F	86	1	40	127
J837-CW-1102	T1	37F	86	1	40	127
J837-CW-1102	T1	38F	86	1	40	127
J837-CW-1102	T1	39F	86	1	40	127
J837-CW-1102	T1	40F	86	1	40	127
J837-CW-1102	T1	41F	86	1	40	127
J837-CW-1102	T1	42F	86	1	40	127

## J837幕牆預埋碼每座分布數量

圖號	位置	樓層	E01	E04	E05	樓層數量
J837-CW-1102	T1	43F	86	1	40	127
J837-CW-1102	T1	45F	86	1	40	127
J837-CW-1102	T1	46F	86	1	40	127
J837-CW-1102	T1	47F	86	1	40	127
J837-CW-1102	T1	48F	86	1	40	127
J837-CW-1102	T1	49F	86	1	40	127
		<b>實用合計：</b>	<b>3189</b>	<b>37</b>	<b>1475</b>	
		<b>後備：</b>	<b>16</b>	<b>3</b>	<b>5</b>	
		<b>小合計：</b>	<b>3205</b>	<b>40</b>	<b>1480</b>	
J837-CW-1201	T2	6/F	94	0	32	126
J837-CW-1202	T2	7/F	87	0	38	125
J837-CW-1202	T2	8F	84	0	38	122
J837-CW-1202	T2	9F	84	0	38	122
J837-CW-1202	T2	10F	84	0	38	122
J837-CW-1202	T2	11F	84	0	38	122
J837-CW-1202	T2	12F	84	0	38	122
J837-CW-1202	T2	15F	84	0	38	122
J837-CW-1202	T2	16F	84	0	38	122
J837-CW-1202	T2	17F	84	0	38	122
J837-CW-1202	T2	18F	84	0	38	122
J837-CW-1202	T2	19F	84	0	38	122
J837-CW-1202	T2	20F	84	0	38	122
J837-CW-1202	T2	21F	84	0	38	122
J837-CW-1202	T2	22F	84	0	38	122
J837-CW-1202	T2	23F	84	0	38	122
J837-CW-1202	T2	25F	84	0	38	122
J837-CW-1202	T2	26F	84	0	38	122
J837-CW-1202	T2	29F	84	0	38	122
J837-CW-1202	T2	30F	84	0	38	122
J837-CW-1202	T2	31F	84	0	38	122
J837-CW-1202	T2	32F	84	0	38	122
J837-CW-1202	T2	33F	84	0	38	122
J837-CW-1202	T2	35F	84	0	38	122

## J837幕牆預埋碼每座分布數量

圖號	位置	樓層	E01	E04	E05	樓層數量
J837-CW-1202	T2	36F	84	0	38	122
J837-CW-1202	T2	37F	84	0	38	122
J837-CW-1202	T2	38F	84	0	38	122
J837-CW-1202	T2	39F	84	0	38	122
J837-CW-1202	T2	40F	84	0	38	122
J837-CW-1202	T2	41F	84	0	38	122
J837-CW-1202	T2	42F	84	0	38	122
J837-CW-1202	T2	43F	84	0	38	122
J837-CW-1202	T2	45F	84	0	38	122
J837-CW-1202	T2	46F	84	0	38	122
J837-CW-1202	T2	47F	84	0	38	122
J837-CW-1202	T2	48F	84	0	38	122
J837-CW-1202	T2	49F	84	0	38	122
J837-CW-1202	T2	50F	84	0	38	122
J837-CW-1202	T2	51F	84	0	38	122
J837-CW-1202	T2	52F	84	0	38	122
J837-CW-1202	T2	53F	84	0	38	122
		<b>實用合計：</b>	<b>3457</b>		<b>1552</b>	
		<b>後備：</b>	<b>13</b>		<b>8</b>	
		<b>小合計：</b>	<b>3470</b>	<b>0</b>	<b>1560</b>	
J837-CW-1301	T3	6/F	77	1	36	114
J837-CW-1302	T3	7/F	75	1	39	115
J837-CW-1302	T3	8F	73	1	39	113
J837-CW-1302	T3	9F	73	1	39	113
J837-CW-1302	T3	10F	73	1	39	113
J837-CW-1302	T3	11F	73	1	39	113
J837-CW-1302	T3	12F	73	1	39	113
J837-CW-1302	T3	15F	73	1	39	113
J837-CW-1302	T3	16F	73	1	39	113
J837-CW-1302	T3	17F	73	1	39	113
J837-CW-1302	T3	18F	73	1	39	113
J837-CW-1302	T3	19F	73	1	39	113
J837-CW-1302	T3	20F	73	1	39	113
J837-CW-1302	T3	21F	73	1	39	113

## J837幕牆預埋碼每座分布數量

圖號	位置	樓層	E01	E04	E05	樓層數量
J837-CW-1302	T3	22F	73	1	39	113
J837-CW-1302	T3	23F	73	1	39	113
J837-CW-1302	T3	25F	73	1	39	113
J837-CW-1302	T3	26F	73	1	39	113
J837-CW-1302	T3	29F	73	1	39	113
J837-CW-1302	T3	30F	73	1	39	113
J837-CW-1302	T3	31F	73	1	39	113
J837-CW-1302	T3	32F	73	1	39	113
J837-CW-1302	T3	33F	73	1	39	113
J837-CW-1302	T3	35F	73	1	39	113
J837-CW-1302	T3	36F	73	1	39	113
J837-CW-1302	T3	37F	73	1	39	113
J837-CW-1302	T3	38F	73	1	39	113
J837-CW-1302	T3	39F	73	1	39	113
J837-CW-1302	T3	40F	73	1	39	113
J837-CW-1302	T3	41F	73	1	39	113
J837-CW-1302	T3	42F	73	1	39	113
J837-CW-1302	T3	43F	73	1	39	113
J837-CW-1302	T3	45F	73	1	39	113
J837-CW-1302	T3	46F	73	1	39	113
J837-CW-1302	T3	47F	73	1	39	113
J837-CW-1302	T3	48F	73	1	39	113
J837-CW-1302	T3	49F	73	1	39	113
J837-CW-1302	T3	50F	73	1	39	113
J837-CW-1302	T3	51F	73	1	39	113
		實用合計：	2853	39	1518	
		後備：	12	6	7	
		小合計：	2865	45	1525	

## J837幕牆預埋碼每座分布數量

圖號	位置	樓層	E01	E04	E05	樓層數量
J837-CW-1501	T5	6/F	81	0	40	121
J837-CW-1502	T5	7/F	77	0	44	121
J837-CW-1502	T5	8/F	77	0	44	121
J837-CW-1502	T5	9/F	77	0	44	121
J837-CW-1502	T5	10/F	77	0	44	121
J837-CW-1502	T5	11/F	77	0	44	121
J837-CW-1502	T5	12/F	77	0	44	121
J837-CW-1502	T5	15/F	77	0	44	121
J837-CW-1502	T5	16/F	77	0	44	121
J837-CW-1502	T5	17/F	77	0	44	121
J837-CW-1502	T5	18/F	77	0	44	121
J837-CW-1502	T5	19/F	77	0	44	121
J837-CW-1502	T5	20/F	77	0	44	121
J837-CW-1502	T5	21/F	77	0	44	121
J837-CW-1502	T5	22/F	77	0	44	121
J837-CW-1502	T5	23/F	77	0	44	121
J837-CW-1502	T5	25/F	77	0	44	121
J837-CW-1502	T5	26/F	77	0	44	121
J837-CW-1502	T5	29/F	77	0	44	121
J837-CW-1502	T5	30/F	77	0	44	121
J837-CW-1502	T5	31/F	77	0	44	121
J837-CW-1502	T5	32/F	77	0	44	121
J837-CW-1502	T5	33/F	77	0	44	121
J837-CW-1502	T5	35/F	77	0	44	121
J837-CW-1502	T5	36/F	77	0	44	121
J837-CW-1502	T5	37/F	77	0	44	121
J837-CW-1502	T5	38/F	77	0	44	121
J837-CW-1502	T5	39/F	77	0	44	121
J837-CW-1502	T5	40/F	77	0	44	121
J837-CW-1502	T5	41/F	77	0	44	121
J837-CW-1502	T5	42/F	77	0	44	121
J837-CW-1502	T5	43/F	77	0	44	121
J837-CW-1502	T5	45/F	77	0	44	121
J837-CW-1502	T5	46/F	77	0	44	121
J837-CW-1502	T5	47/F	77	0	44	121
J837-CW-1502	T5	48/F	77	0	44	121

## J837幕牆預埋碼每座分布數量

圖號	位置	樓層	E01	E04	E05	樓層數量
J837-CW-1502	T5	49/F	77	0	44	121
J837-CW-1502	T5	50/F	77	0	44	121
		實用合計：	2930		1668	
		後備：	10		7	
		小合計：	2940	0	1675	
T1,T2,T3,T5		實用總合計：	12429	76	6213	
		後備總合計：	51	9	27	
		總數	12480	85	6240	