



工程指示 / 要求簡箋(E.I.)

工程指示編號：EI/9467/18

修改版次：-

工程編號：J-837

工程名稱：觀塘裕民坊

工程項目：幕牆 預留碼 HAC-70 350F

收件人：Maggie

發件人：Eric Liu

日期：25/06/2018

□要求提供 / □確認 事項：

- | | | |
|------------------------------------|-------------------------------------|-------------------------------|
| <input type="checkbox"/> 初步鋁料 B.M. | <input type="checkbox"/> 加工拆圖，然後生產 | <input type="checkbox"/> 尺寸表 |
| <input type="checkbox"/> 正式鋁料 B.M. | <input type="checkbox"/> 技術上資料 / 指示 | <input type="checkbox"/> 報價 |
| <input type="checkbox"/> 配件 B.M. | <input type="checkbox"/> 樣辦或貨品說明書 | <input type="checkbox"/> 分判合約 |
| <input type="checkbox"/> 其他：_____ | | |

內容：

請按 B.M.訂購預留碼送地盤使用

請留意：1. 先訂 5000 隻 *25/6 已後訂 255 隻*

2. T-Bolt 稍後訂

3. 合約 由大判安裝預留碼

4. 稍後附上預留碼位置的分層表

謝謝！

請在 2018/07/13 前完成上列要求。

附：-

以上項目為：

- | | | |
|---------------------------------|--------------------------------------|--------------------------------|
| <input type="checkbox"/> 原合約工程包 | <input type="checkbox"/> 原合約工程加 / 減賬 | <input type="checkbox"/> 新工程報價 |
|---------------------------------|--------------------------------------|--------------------------------|

原因：-

分發東莞各部門：

- | | | | |
|--------------------------------------|-------------------------------------|-----------------------------------|---|
| <input type="checkbox"/> 生產技術總監 □連附件 | <input type="checkbox"/> 技術部 □連附件 | <input type="checkbox"/> 生產部 □連附件 | <input type="checkbox"/> 機械設計部 □連附件 |
| <input type="checkbox"/> 採購部 □連附件 | <input type="checkbox"/> 生產統籌部 □連附件 | | |
| <input type="checkbox"/> 質檢部 □連附件 | <input type="checkbox"/> 會計部 □連附件 | <input type="checkbox"/> 報關組 □連附件 | <input type="checkbox"/> 其他 <u>楊榮輝</u> □連附件 |

分發其他分判：

- | |
|-----------------------------------|
| <input type="checkbox"/> 王禮秋 □連附件 |
|-----------------------------------|

分發香港各部門：

- | | | | |
|--|------------------------------------|-----------------------------------|--|
| <input type="checkbox"/> 行政部 □連附件 | <input type="checkbox"/> 會計部 □連附件 | <input type="checkbox"/> 統籌部 □連附件 | <input checked="" type="checkbox"/> 工程部地盤科文 <i>炳哥</i> □連附件 |
| <input checked="" type="checkbox"/> 採購部 □連附件 | <input type="checkbox"/> QS 部 □連附件 | <input type="checkbox"/> 維修部 □連附件 | <input type="checkbox"/> 其他 _____ □連附件 |

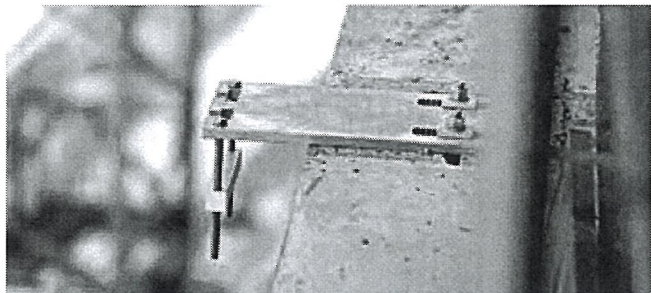
傳遞編號：

發件人簽署：
*[Signature]*項目經理簽署：
[Signature]

 美特鋁質 有限公司 MIDI Aluminium Fabricator Ltd.		工程號: J-837	計算:	日期: 2018.06.25	送呈: Jason						
地盤用預埋件BM表		地盤名稱: 觀塘裕民坊	核對:	日期:	副本:						
BM編號: 837-0001		項目類別: 預埋件	批准:	日期:							
		修改版次:	A/C Code:	鐵件總重量KG:							
序號	修改內容	鐵件圖號	鐵件名稱	顏色	實用	後備	總數	單位	單件/件 (kg)	總重量 (kg)	備注
1			Hilti HAC-70 350F	GMS	5000		5000	件			
2	暫停	HILTI HBC-C	M16x??mm長T型螺栓	Grade 8.8				件			
3											
5											
6											
7											
8											
9											
10						合計:	5000			0.000	

HAC Anchor channel

The new generation of cast-in anchor channels



Applications

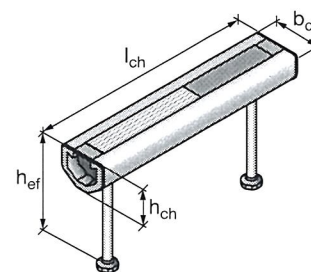
- Fastening curtain wall brackets
- Fastening guide rails for elevators and counterweights
- Fastening sliding door mechanisms for elevators
- Grids for ceilings in showrooms and trade fair halls
- Securing machines to floors or walls

Advantages

- Innovative V-shape provides high load resistance, especially under shear loads when positioned close to the edges of the member
- New type of protective LDPE foam insert and end-caps seal the channel effectively, preventing entry of concrete slurry
- Foam insert features tear-out strip for trouble-free removal (avoids damage to the channel through use of drill bits, hammers or gas torches)
- Special inner profile allows use of one single bolt type for all channels types from HAC-40 to HAC-70

Technical data

HAC-40	
Base materials	Concrete
Surface Finish	Hot dipped galvanized
For use with	HBC-C T-head bolts
Approvals	ETA incl. dynamic and fire



HAC-40

Length - l_{ch}	Width - b_{ch}	Height - h_{ch}	Effective embedment depth - h_{ef}	Number of anchors	Anchor spacing	Order designation	Item Number
200 mm	40.5 mm	28 mm	91 mm	2	150 mm	Anchor channel HAC-40 91/200 F	431906 ★
250 mm	40.5 mm	28 mm	91 mm	2	200 mm	Anchor channel HAC-40 91/250 F	431907 ★
300 mm	40.5 mm	28 mm	91 mm	2	250 mm	Anchor channel HAC-40 91/300 F	431908 ★
350 mm	40.5 mm	28 mm	91 mm	3	150 mm	Anchor channel HAC-40 91/350 F	431909
450 mm	40.5 mm	28 mm	91 mm	3	200 mm	Anchor channel HAC-40 91/450 F	431910 ★
550 mm	40.5 mm	28 mm	91 mm	3	250 mm	Anchor channel HAC-40 91/550 F	431911 ★
800 mm	40.5 mm	28 mm	91 mm	4	250 mm	Anchor channel HAC-40 91/800 F	431912 ★
1050 mm	40.5 mm	28 mm	91 mm	5	250 mm	Anchor channel HAC-40 91/1050 F	431913 ★
1300 mm	40.5 mm	28 mm	91 mm	6	250 mm	Anchor channel HAC-40 91/1300 F	431914 ★
1550 mm	40.5 mm	28 mm	91 mm	7	250 mm	Anchor channel HAC-40 91/1550 F	431905 ★
2300 mm	40.5 mm	28 mm	91 mm	10	250 mm	Anchor channel HAC-40 91/2300 F	431915 ★
5800 mm	40.5 mm	28 mm	91 mm	24	250 mm	Anchor channel HAC-40 91/5800 F	431916 ★

HAC-50

Length - l_{ch}	Width - b_{ch}	Height - h_{ch}	Effective embedment depth - h_{ef}	Number of anchors	Anchor spacing	Order designation	Item Number
200 mm	41.5 mm	31 mm	106 mm	2	200 mm	Anchor channel HAC-50 106/200 F	431835 ★
250 mm	41.5 mm	31 mm	106 mm	2	250 mm	Anchor channel HAC-50 106/250 F	431836 ★
300 mm	41.5 mm	31 mm	106 mm	2	150 mm	Anchor channel HAC-50 106/300 F	431837 ★
350 mm	41.5 mm	31 mm	106 mm	3	200 mm	Anchor channel HAC-50 106/350 F	431838
450 mm	41.5 mm	31 mm	106 mm	3	250 mm	Anchor channel HAC-50 106/450 F	431839 ★
550 mm	41.5 mm	31 mm	106 mm	3	250 mm	Anchor channel HAC-50 106/550 F	431840 ★
800 mm	41.5 mm	31 mm	106 mm	4	250 mm	Anchor channel HAC-50 106/800 F	431841 ★
1050 mm	41.5 mm	31 mm	106 mm	5	250 mm	Anchor channel HAC-50 106/1050 F	431842 ★
1300 mm	41.5 mm	31 mm	106 mm	6	250 mm	Anchor channel HAC-50 106/1300 F	431843 ★
1550 mm	41.5 mm	31 mm	106 mm	24	250 mm	Anchor channel HAC-50 106/1550 F	431846 ★
2300 mm	41.5 mm	31 mm	106 mm	7	250 mm	Anchor channel HAC-50 106/2300 F	431844 ★
5800 mm	41.5 mm	31 mm	106 mm	10	250 mm	Anchor channel HAC-50 106/5800 F	431845 ★

HAC-60

300 mm	43 mm	35.5 mm	148 mm	2	250 mm	Anchor channel HAC-60 148/300 F	431850 ★
350 mm	43 mm	35.5 mm	148 mm	3	150 mm	Anchor channel HAC-60 148/350 F	431851
450 mm	43 mm	35.5 mm	148 mm	3	200 mm	Anchor channel HAC-60 148/450 F	431852 ★
550 mm	43 mm	35.5 mm	148 mm	3	250 mm	Anchor channel HAC-60 148/550 F	431853 ★
1050 mm	43 mm	35.5 mm	148 mm	5	250 mm	Anchor channel HAC-60 148/1050 F	431854 ★
2300 mm	43 mm	35.5 mm	148 mm	10	250 mm	Anchor channel HAC-60 148/2300 F	431855 ★
5800 mm	43 mm	35.5 mm	148 mm	24	250 mm	Anchor channel HAC-60 148/5800 F	431856 ★

HAC-70

300 mm	44.5 mm	40 mm	175 mm	2	250 mm	Anchor channel HAC-70 175/300 F	431860 ★
350 mm	44.5 mm	40 mm	175 mm	3	150 mm	Anchor channel HAC-70 175/350 F	431861
450 mm	44.5 mm	40 mm	175 mm	3	200 mm	Anchor channel HAC-70 175/450 F	431862 ★
550 mm	44.5 mm	40 mm	175 mm	3	250 mm	Anchor channel HAC-70 175/550 F	431863 ★
1050 mm	44.5 mm	40 mm	175 mm	5	250 mm	Anchor channel HAC-70 175/1050 F	431864 ★
2300 mm	44.5 mm	40 mm	175 mm	10	250 mm	Anchor channel HAC-70 175/2300 F	431865 ★
5800 mm	44.5 mm	40 mm	175 mm	24	250 mm	Anchor channel HAC-70 175/5800 F	431866 ★