



以此為準
工程指示 / 要求簡箋(E.I.)

工程指示編號：EI / 2458/18 修改版次：-
 工程編號：J - 837 工程名稱：觀塘裕民坊
 工程項目：鋁窗 - 鋁料樣板 (佛沙窗及後裝窗-FD門)
 收件人：生統 發件人：Bessie Lau 日期：21/06/2018

要求提供 / 確認 事項：

- () 初步鋁料 B.M. () 加工拆圖，然後生產 () 尺寸表
- () 正式鋁料 B.M. () 技術上資料 / 指示 () 報價
- () 配件 B.M. (x) 樣辦或貨品說明書 () 分判合約
- () 其他：_____

內容：

煩請按附件提供 30 mm 闊鋁料 2 套供 J837 做樣板

謝謝！

請在 30 / 06 / 2018 前完成上列要求。

附：

送香港寫字樓

以上項目為：

- 原合約工程包 原合約工程加 / 減賬 新工程報價

原因：-

分發東莞各部門：

- () 生產技術總監 連附件 () 技術部 連附件 () 生產部 連附件 () 機械設計部 連附件
- () 採購部 連附件 () 生產統籌部 連附件
- () 質檢部 連附件 () 會計部 連附件 () 報關組 連附件 () 其他 _____ 連附件

分發香港各部門：

- () 行政部 連附件 () 會計部 連附件 () 統籌部 連附件 () 工程部地盤科文 連附件
- () 採購部 連附件 () QS 部 連附件 () 維修部 連附件 () 其他 _____ 連附件

傳遞編號：

HK 1004/18

發件人簽署：

項目經理簽署：

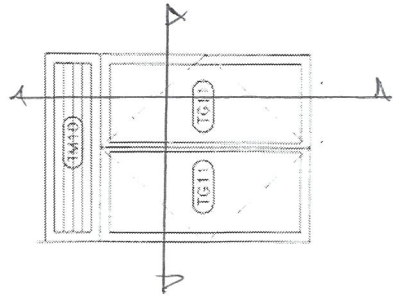
PLP

J837 佛沙窗、後裝窗及FD門鋁料樣辦

模號	數量(支)
X84333	2
X84599	2
X84604	2
X84607	2
X84608	2
X84609	1
X84610	1
X84613	2
X84637	2
X84639	1
X84640	1
X84641	1
X84643	2
X84654	8
X84655	16
X84658	4
X84665	2
X84667	1

此為一套辦箱之數量，
請提供兩套樣辦。

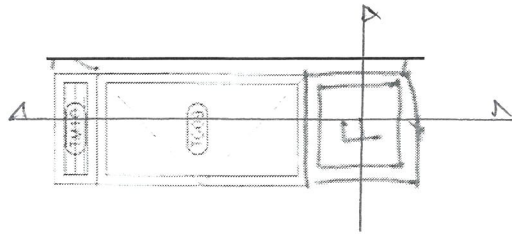
J837 - In-situ Window Die



此頁只供參考

橫料	模號	數量 (支)	企料	模號	數量 (支)
Frame (top)	X84641	1	Louvre / S.H. Frame	X84637	2
Louvre	X84333	1			
上生下生	X84608	1			
Sash	X84654	2			
Glazing Bead	X84655	2	Sash (S.H.)	X84654	4
			Glazing Bead (S.H.)	X84655	4
Frame (bottom)	X84640	1	中企	X84609	1

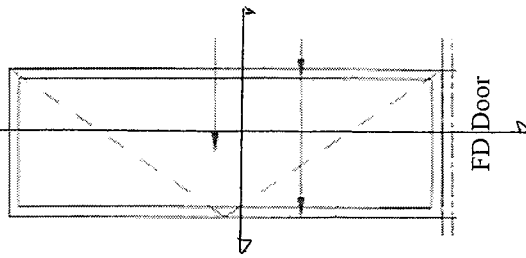
J837 - Precast Window Die



橫料	模號	數量 (支)	企料	模號	數量 (支)
Frame (top)	X84604	1	Louvre / S.H. / Fixed Window Frame 10mm in. finish	X84599	2
Louvre	X84333	1	Louvre / S.H. / Fixed Window Frame 38mm in. finish (短腳)	X84665	2
上生下生	X84608	1	Louvre / S.H. / Fixed Window Frame 38mm in. finish (長腳)	X84613	2
Sash	X84654	2			
Glazing Bead	X84655	2			
			Adaptor (Fixed)	X84607	2
上生下梗	X84610	1	Glazing Bead (Fixed)	X84655	2
Glazing Bead	X84655	2			
Frame (bottom)	X84604	1			

J837 - In-situ FD Door Die

此圖只係參考



橫料	模號	數量(支)	企料	模號	數量(支)
Frame (top)	X84639	1	Frame	X84643	2
Sash	X84658	2	Sash	X84658	2
Glazing Bead	X84655	2	Glazing Bead	X84655	2
Sill (bottom)	X84667	1			