

工程指示 / 要求簡箋(E.I.)

工程指示編號：EI / 3690 / 21

修改版次：-

工程編號：J - 837

工程名稱：觀塘裕民坊

工程項目：幕牆 生窗(補玻璃)(650 窗 20 左 20 右)

收件人：生統

發件人：Eric Liu

日期：~~21/08/2021~~ 22/08/2021

要求提供 / 確認 事項：

- | | | |
|------------------------------------|-------------------------------------|-------------------------------|
| <input type="checkbox"/> 初步鋁料 B.M. | <input type="checkbox"/> 加工拆圖，然後生產 | <input type="checkbox"/> 尺寸表 |
| <input type="checkbox"/> 正式鋁料 B.M. | <input type="checkbox"/> 技術上資料 / 指示 | <input type="checkbox"/> 報價 |
| <input type="checkbox"/> 配件 B.M. | <input type="checkbox"/> 樣辦或貨品說明書 | <input type="checkbox"/> 分判合約 |
| <input type="checkbox"/> 其他：_____ | | |

內容：

請按加工圖生產生窗送地盤安裝用

現場補玻璃用生窗

650 窗：左 20 件，右 20 件

廠內已有 41 件 590x1320 玻璃，取用 40 件供此單使用

謝謝

請在 2021/ 08/ 09 前完成上列要求。

附：頁

以上項目為：

- 原合約工程包 原合約工程加 / 減賬 新工程報價

分發東莞各部門：

- () 生產技術總監 連附件 () 技術部 連附件 () 生產部 連附件 () 機械設計部 連附件
 () 採購部 連附件 () 生產統籌部 連附件 *梅*
 () 質檢部 連附件 () 會計部 連附件 () 報關組 連附件 () 其他 楊榮輝 連附件

分發香港各部門：

- () 行政部 連附件 () 會計部 連附件 () 統籌部 連附件 () 工程部地盤科文 連附件 *楊*
 () 採購部 連附件 () QS 部 連附件 () 維修部 連附件 () 其他 _____ 連附件

傳遞編號：

HK 1558 /21

發件人簽署：

項目經理簽署：

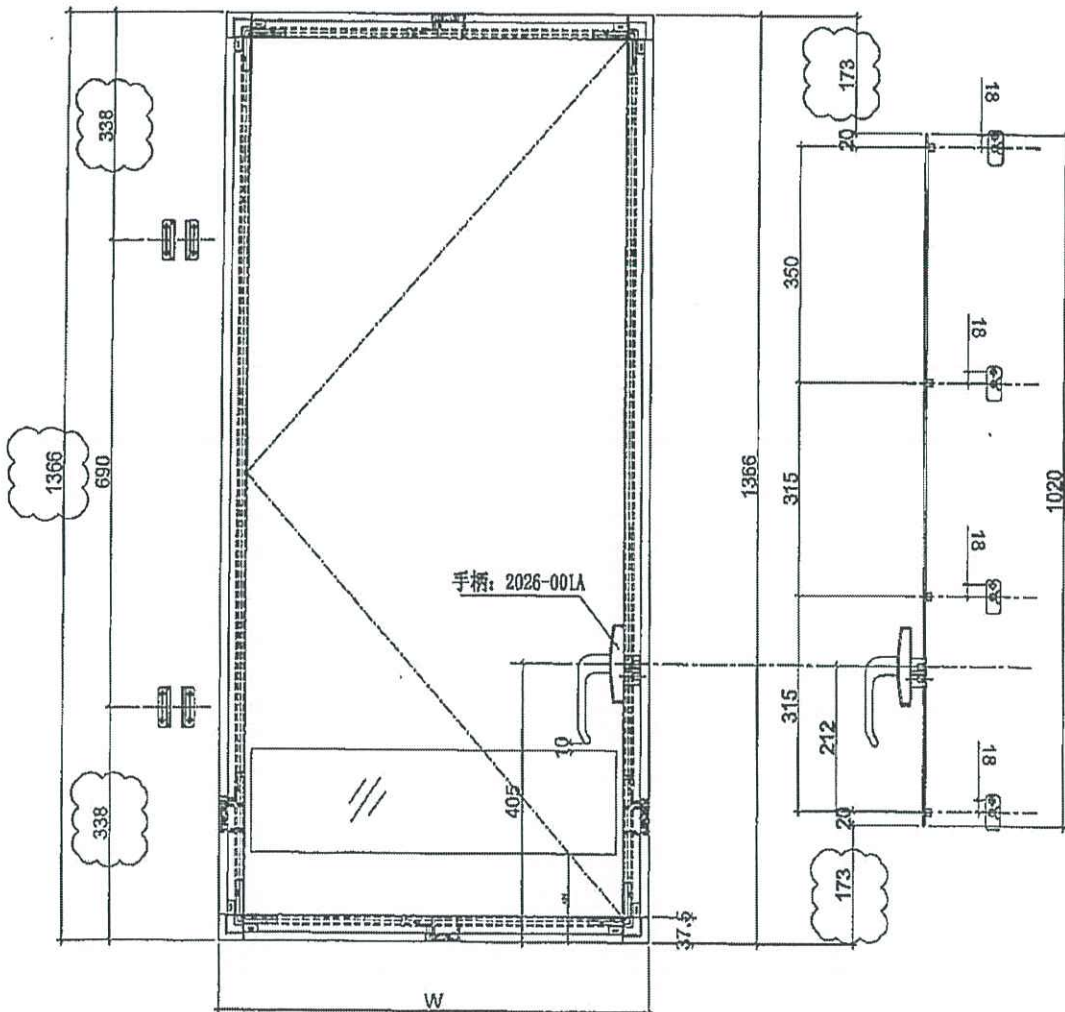
Eric Liu
PP



美特鋁質有限公司
MIDI Aluminium Fabricator Ltd.

工程號 J-837 地盤 觀塘裕民坊

圖號	W	數量	使用位置
837-DL1	636	1362 (35)	UN-DL1
	636	568 (15)	HD-DL1
837-DL2	436	268 (7)	UN-DL2
	436	322 (8)	HD-DL2
837-DL16	536	75 (2)	UN-DL16
837-DL25	411	41 (1)	HD-DL25

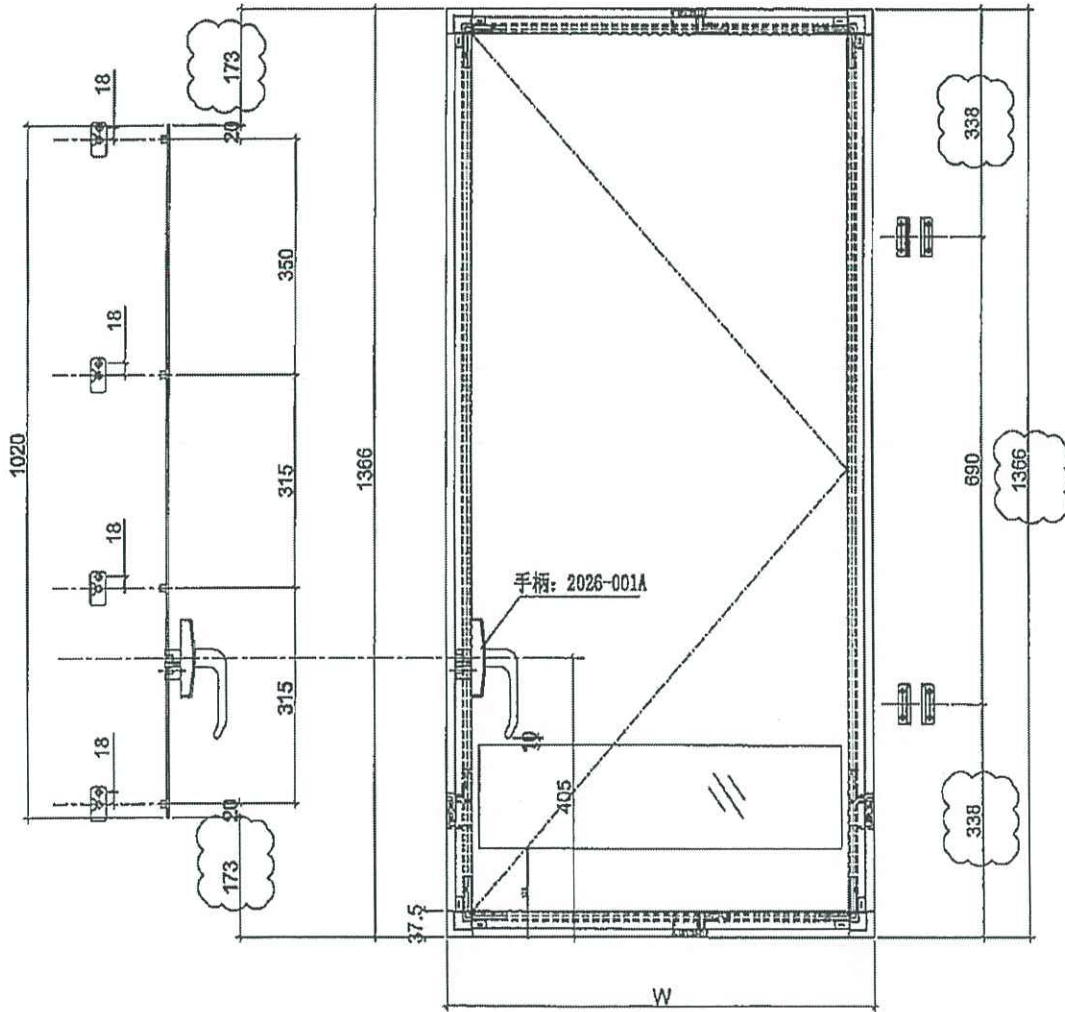


名稱	多點鎖放樣圖	制圖	邱紅	2019.11.15	修改	A	B
材料	-	復核	謝永林	-	日期	2019.11.19	2019.12.23
顏色	EC-DG-S332054 (3塗)	批准	Jason		圖號	837-DL1	


美特鋁質有限公司
 MIDI Aluminium Fabricator Ltd.

工程號 J-837 地盤 觀塘裕民坊

圖號	W	數量	使用位置
837-DR1	636	1417 (3)	UN-DR1
	636	603 (1)	HD-DR1
837-DR2	436	358 (1)	UN-DR2
	436	285 (3)	HD-DR2
837-DR16	536	80 (2)	UN-DR16
837-DR10	386	X	UN-DR10
	386	41 (1)	HD-DR10
837-DR25	411	41 (1)	UN-DR25
837-DR33	593.5	X	UN-DR33
837-DR1Z	538.5	37 (1)	UN-DR1Z

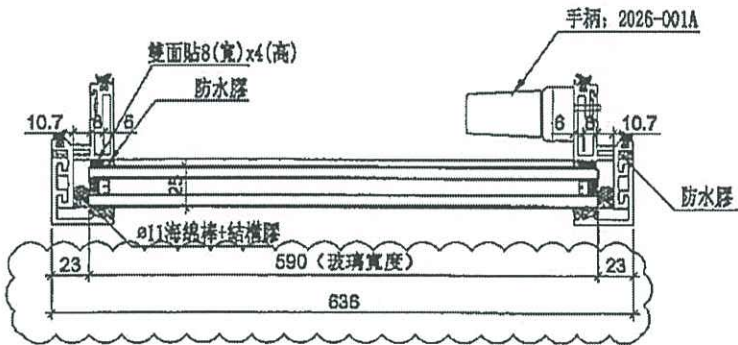
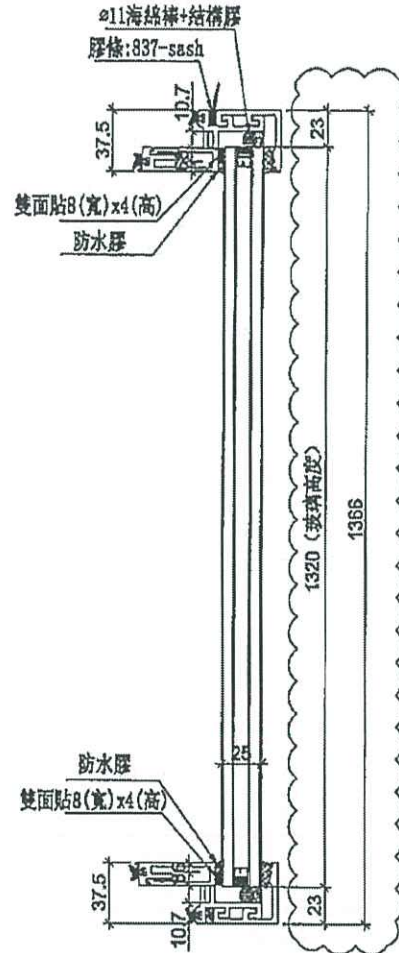
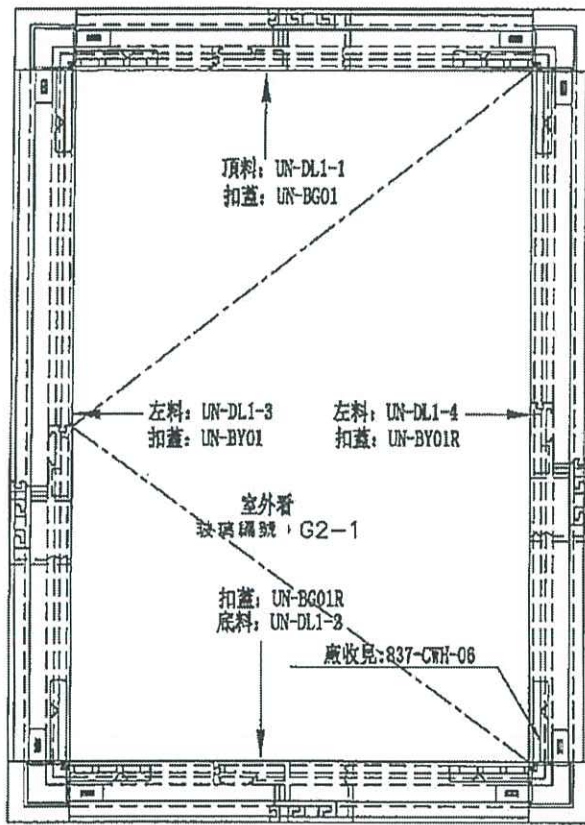


名稱	多點鎖放樣圖	制圖	邱紅	2019.11.15	修改	A	B
材料	-	復核	謝永林	-	日期	2019.11.19	2019.12.23
顏色	EC-DG-S332054 (3塗)	批准	Jason		圖號	837-DR1	



美特鋁質有限公司
MIDI Aluminium Fabricator Ltd.

工程號 J-897 地盤 觀塘裕民坊



10件
2019

名稱	生窗玉組裝圖	制圖	邱紅	2019.11.15	修改	A	B
材料	-	復核	謝永林	-	日期	2019.11.19	2019.12.23
顏色	EC-DG-S332054 (3塗)	批准			圖號	UN-DL1	

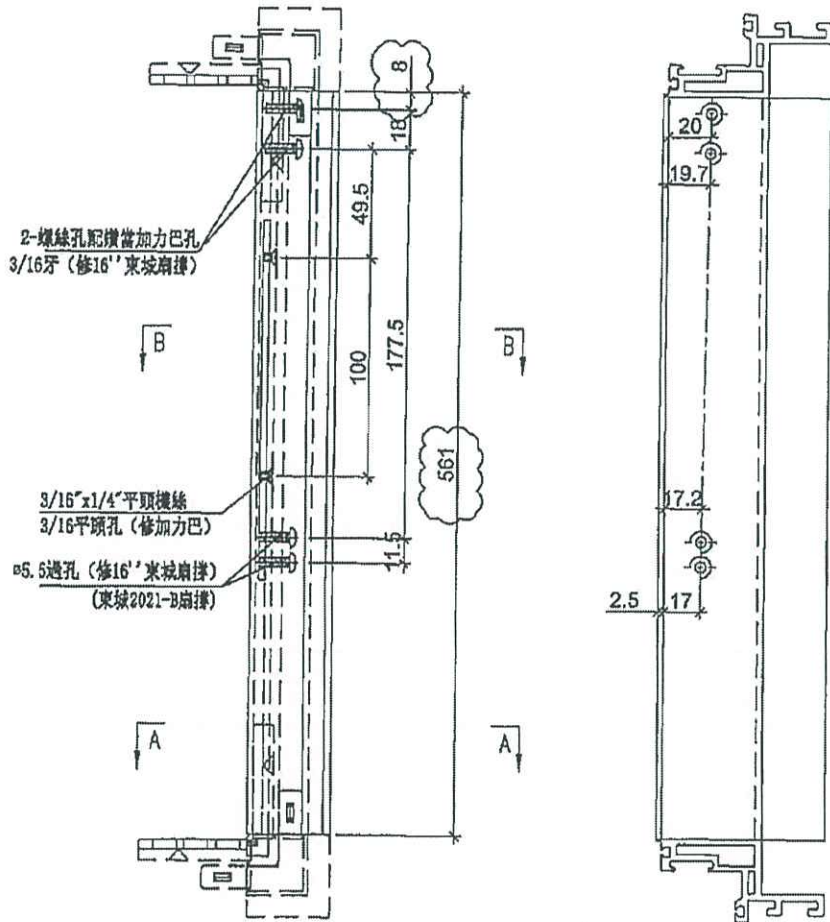


美特鋁質有限公司
MIDI Aluminium Fabricator Ltd.

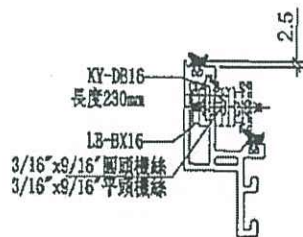
工程號 J-837 地盤 觀塘裕民坊

使用位置	數量
MW-DL1	57
UN-DL1	1362

20



SECTION: A-A



SECTION: B-B

名稱	生玉料(8+8)加工圖	制圖	邱紅	2019.11.15	修改	A	B
材料	X85638	復核	謝永林	-	日期	2019.11.19	2019.12.23
顏色	EC-DG-S332054 (3塗)	批準	Jason		圖號	UN-DL1-1	

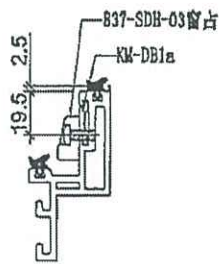
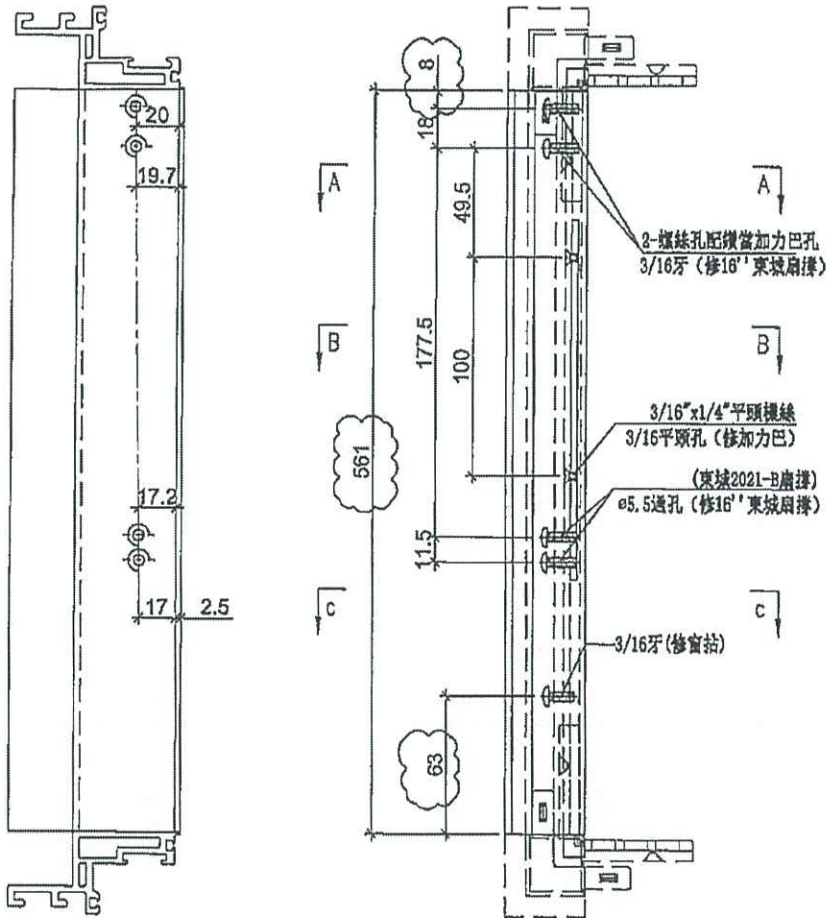


美特鋁質有限公司
MIDI Aluminium Fabricator Ltd.

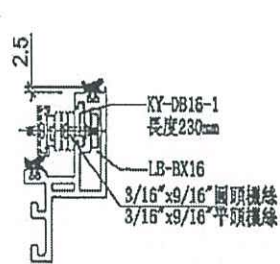
工程號 J-837 地盤 觀塘裕民坊

使用位置	數量
MW-DL1	57
UN-DL1	1362

20



SECTION: C-C



SECTION: B-B



SECTION: A-A

名稱	生玉料(8+8)加工圖	制圖	邱紅	2019.11.15	修改	A	B
材料	X85638	復核	謝永林	-	日期	2019.11.19	2019.12.23
顏色	EC-DG-S332054 (3塗)	批准	Jason		圖號	UN-DL1-2	



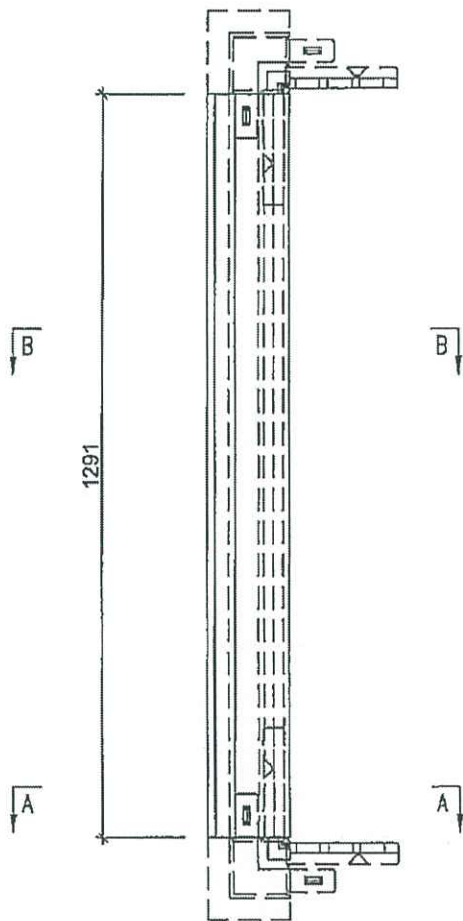
美特鋁質有限公司
MIDI Aluminium Fabricator Ltd.

工程號 J-837 地盤 觀塘裕民坊

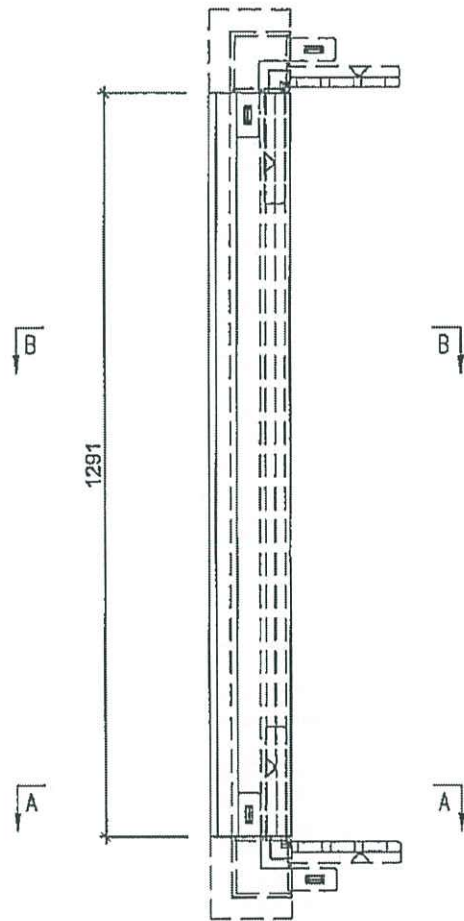
使用位置	數量
MW-DL1	32
UN-DL1	560

使用位置	數量
MW-DL1	25
UN-DL1	802

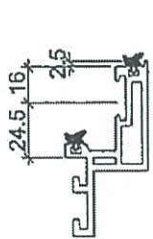
20



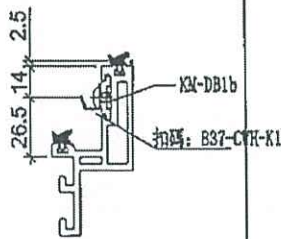
註明：此圖用於28F以下



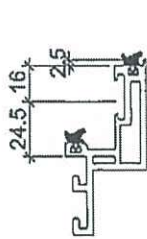
註明：此圖用於28F以上



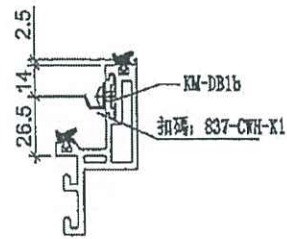
SECTION: A-A



SECTION: B-B



SECTION: A-A



SECTION: B-B

名稱	生玉料(8+8)加工圖	制圖	邱紅	2019.11.15	修改	A	B	C
材料	X85638	復核	謝永林	-	日期	2019.11.19	2019.12.23	2020.01.03
顏色	EC-DG-S332054 (3塗)	批准	Jason		圖號	UN-DL1-3		

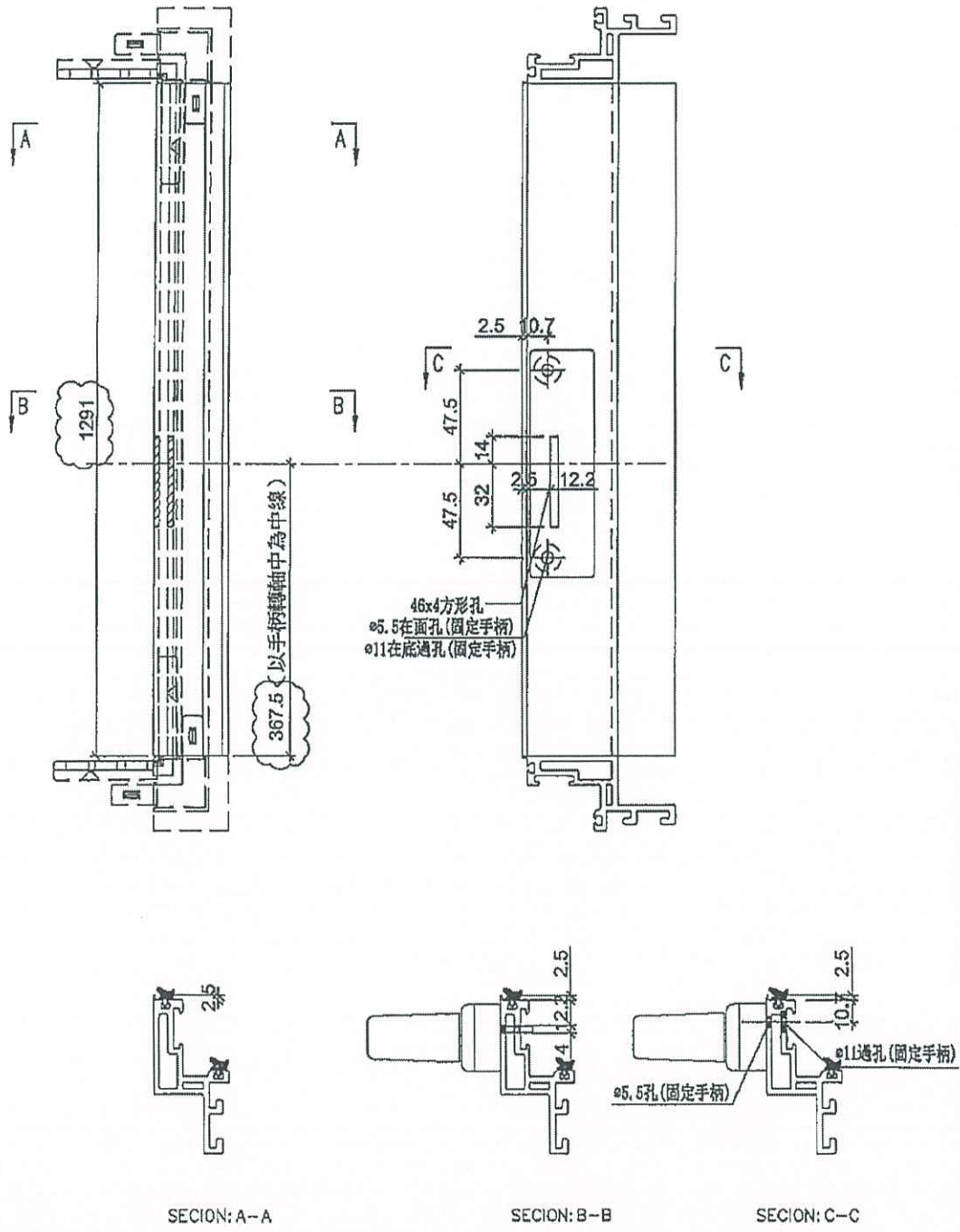


美特鋁質有限公司
MIDI Aluminium Fabricator Ltd.

工程號 J-837 地盤 觀塘裕民坊

使用位置	數量
MW-DL1	57
UN-DL1	1362

20

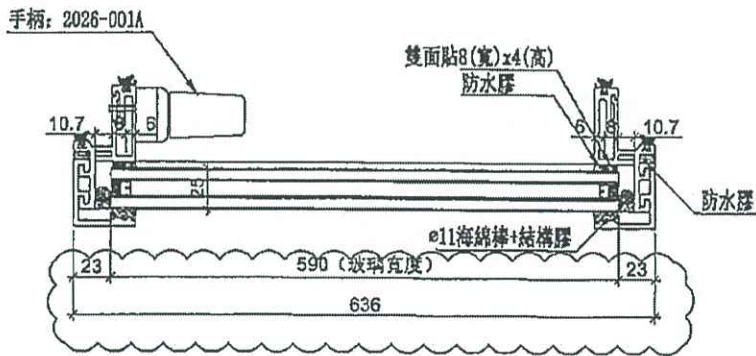
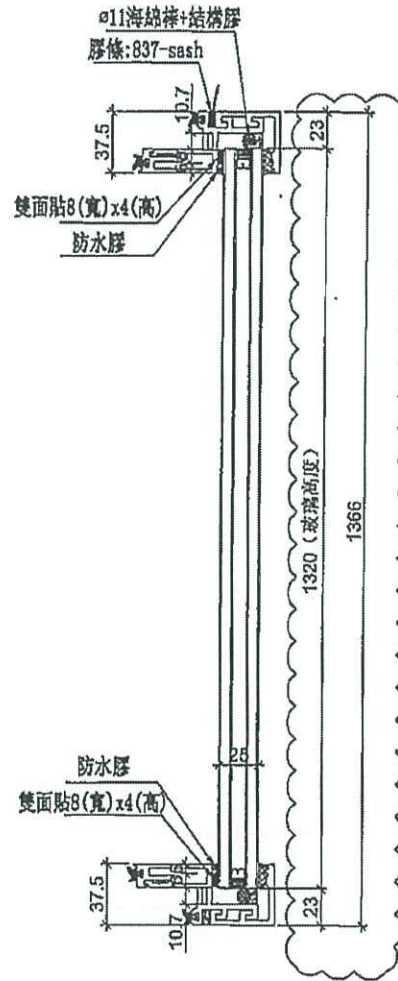
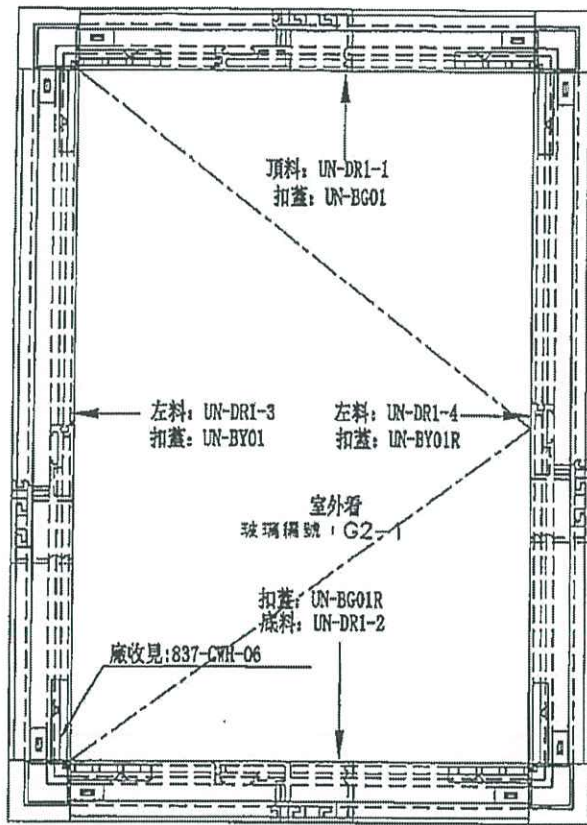


名稱	生玉料(8+8)加工圖	制圖	邱紅	2019.11.15	修改	A	B
材料	X85638	復核	謝永林	-	日期	2019.11.19	2019.12.23
顏色	EC-DG-S332054 (3塗)	批準	Jason		圖號	UN-DL1-4	



美特鋁質有限公司
MIDI Aluminium Fabricator Ltd.

工程號 J-837 地盤 觀塘裕民坊



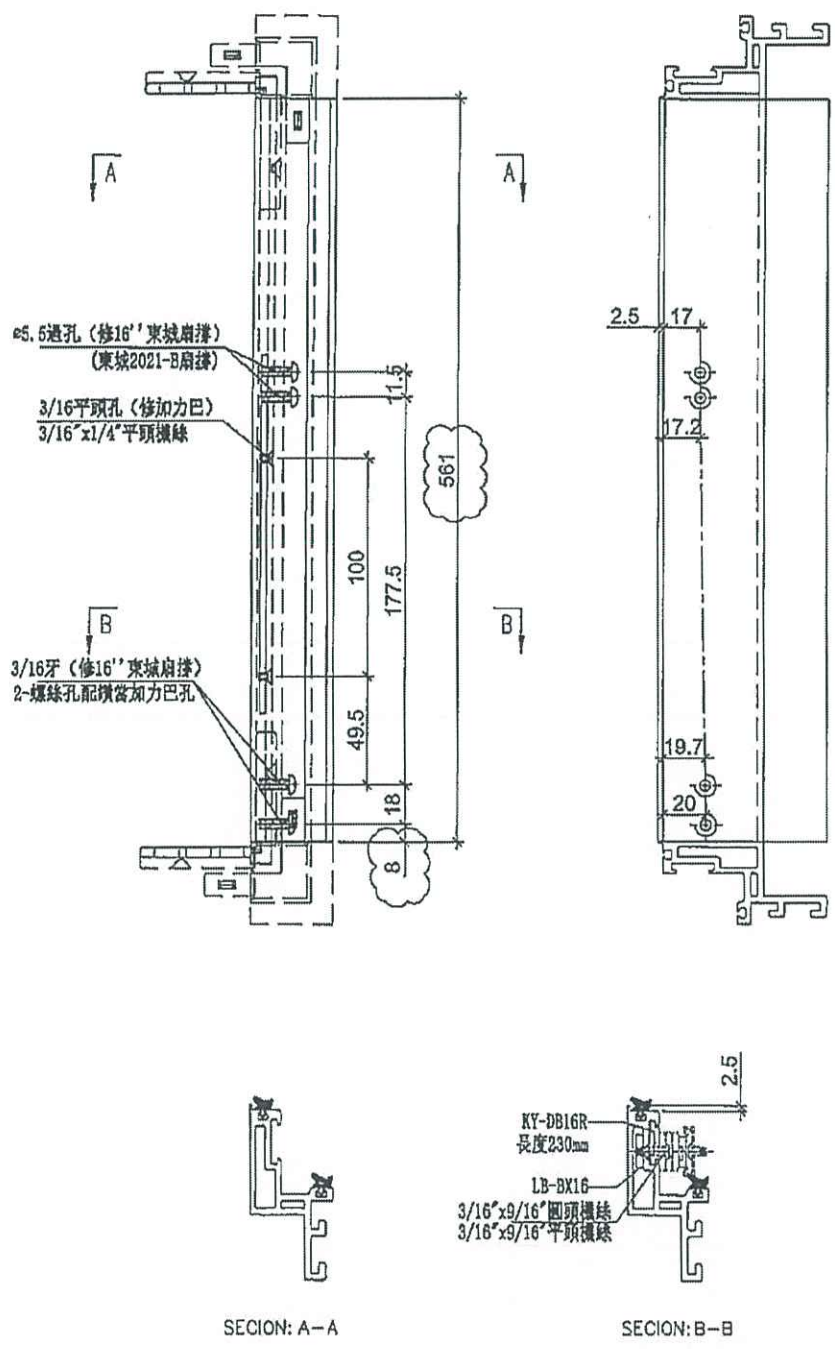
10/19
20/19

名稱	生窗玉組裝圖	制圖	邱紅	2019.11.15	修改	A	B
材料	-	復核	謝永林	-	日期	2019.11.19	2019.12.23
顏色	EC-DG-S332054 (3塗)	批准	Jason		圖號	UN-DR1	

 美特鋁質有限公司 MIDI Aluminium Fabricator Ltd.			
工程號	J-937	地盤	觀塘裕民坊

使用位置	數量
MW-DR1	98
UN-DR1	1417

20



名稱	生玉料(8+8)加工圖	制圖	邱紅	2019.11.15	修改	A	B
材料	X85638	復核	謝永林	-	日期	2019.11.19	2019.12.23
顏色	BC-DG-S332054 (3塗)	批准	Jason		圖號	UN-DR1-1	

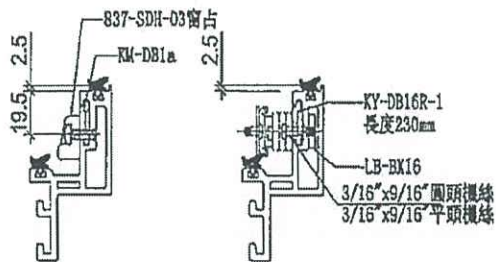
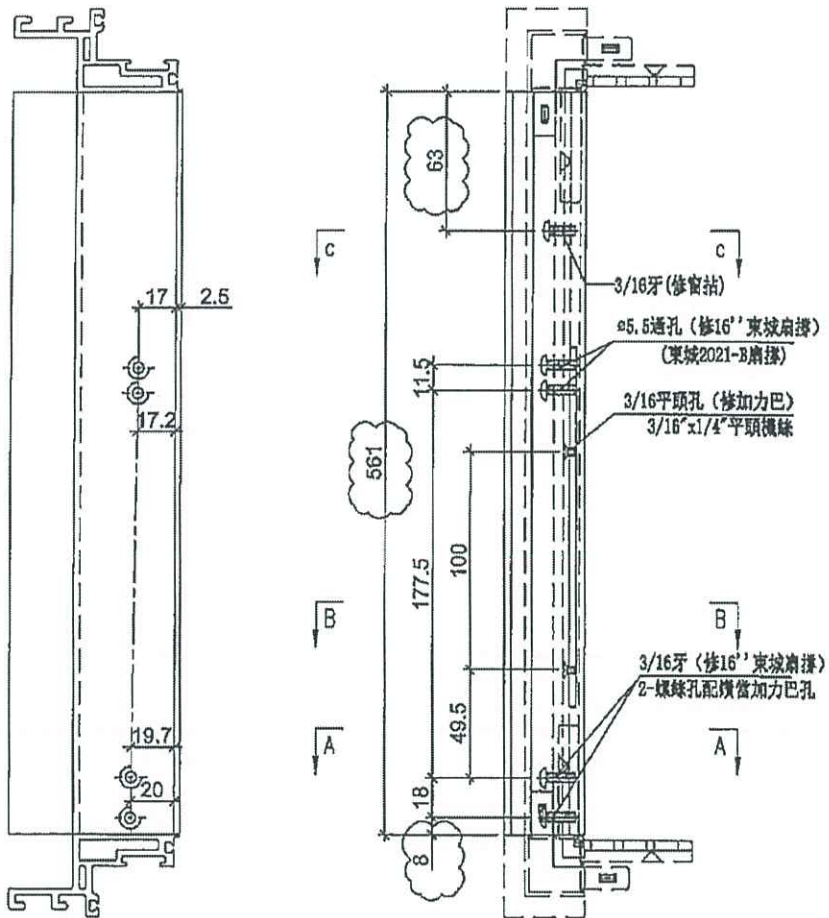


美特鋁質有限公司
MIDI Aluminium Fabricator Ltd.

工程號 J-837 地盤 觀塘裕民坊

使用位置	數量
MW-DR1	98
UN-DR1	417

2019



SECTION: C-C

SECTION: B-B

SECTION: A-A

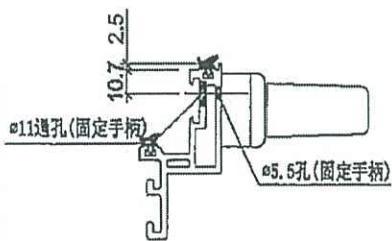
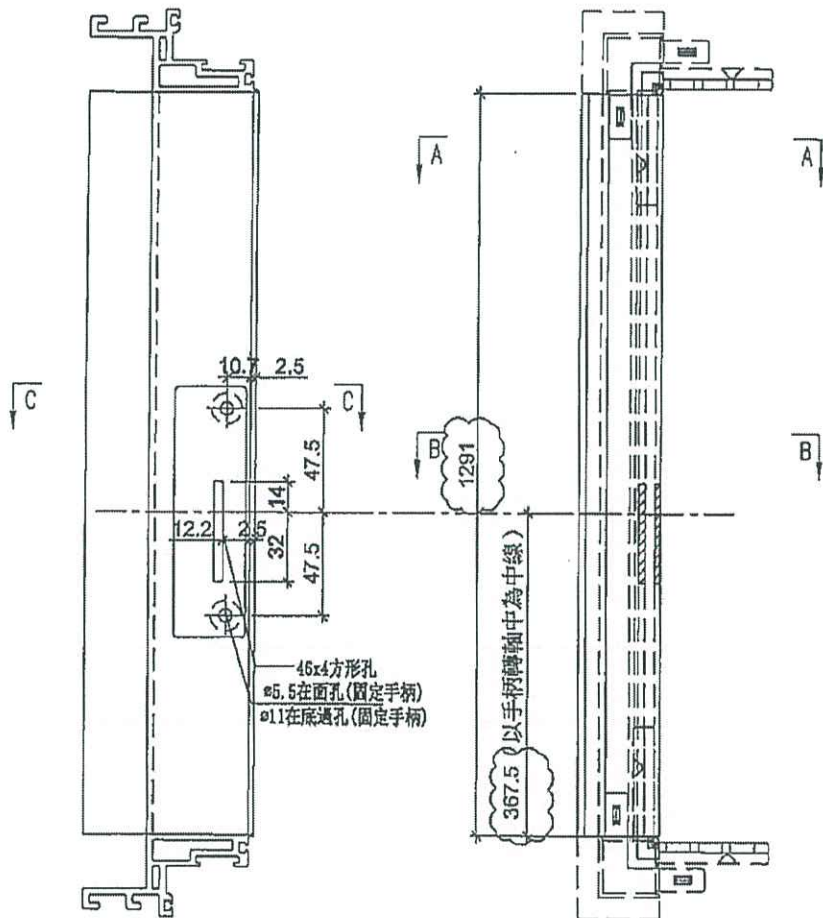
名稱	生玉料(8+8)加工圖	制圖	邱紅	2019.11.15	修改	A	B
材料	X85638	復核	謝永林	-	日期	2019.11.19	2019.12.23
顏色	EC-DG-S332054 (3塗)	批准	Jason		圖號	UN-DR1-2	

美特鋁質有限公司
MIDI Aluminium Fabricator Ltd.

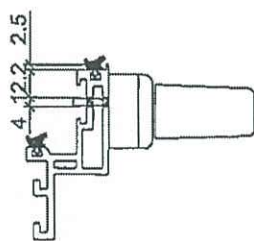
工程號 J-837 地盤 觀塘裕民坊

使用位置	數量
MW-DR1	88 (B)
UN-DR1	1417 (B)

2019年



SECTION: C-C

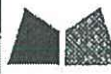


SECTION: B-B



SECTION: A-A

名稱	生玉料(8+8)加工圖	制圖	邱紅	2019. 11. 15	修改	A	B
材料	X85638	復核	謝永林	-	日期	2019.11.19	2019.12.23
顏色	EC-DG-S332054 (3塗)	批准	Jason		圖號	UN-DR1-3	



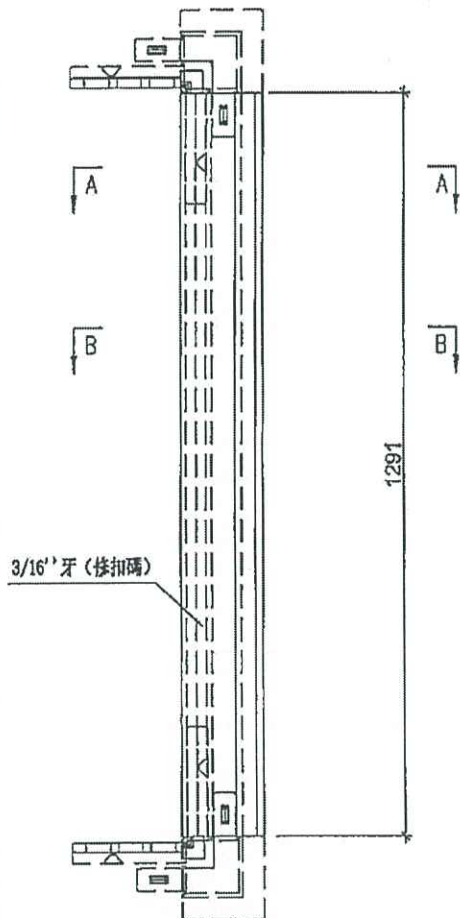
美特鋁質有限公司
MIDI Aluminium Fabricator Ltd.

工程號 J-837 地盤 觀塘裕民坊

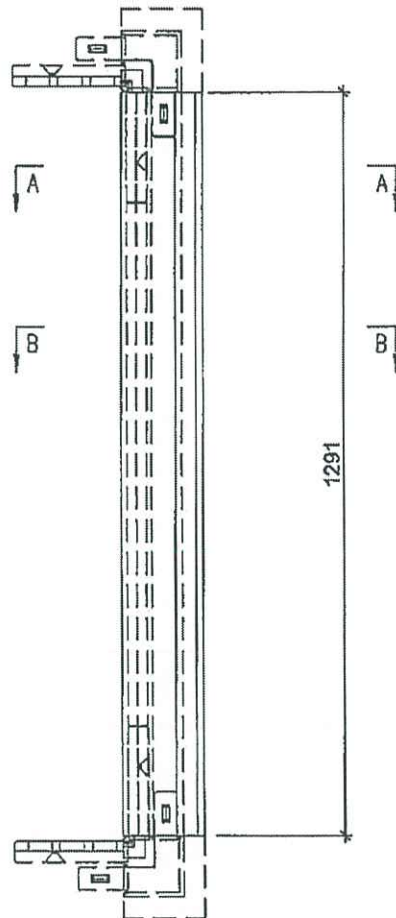
使用位置	數量
MW-DR1	50 37
UN-DR1	37 841 38

2014

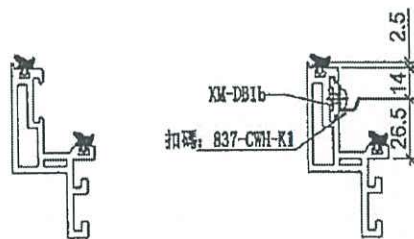
使用位置	數量
MW-DR1	48
UN-DR1	576



註明：此圖用於28F以下

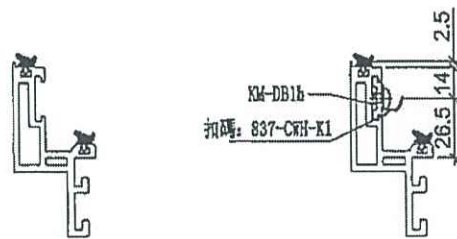


註明：此圖用於28F以上



SECTION: A-A

SECTION: B-B

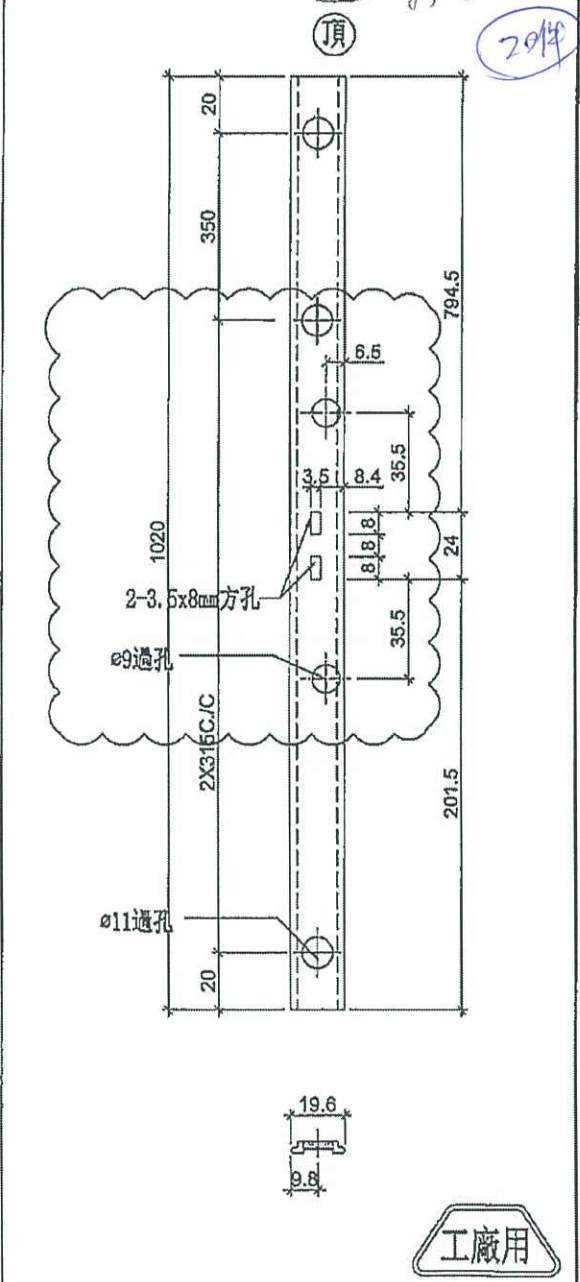
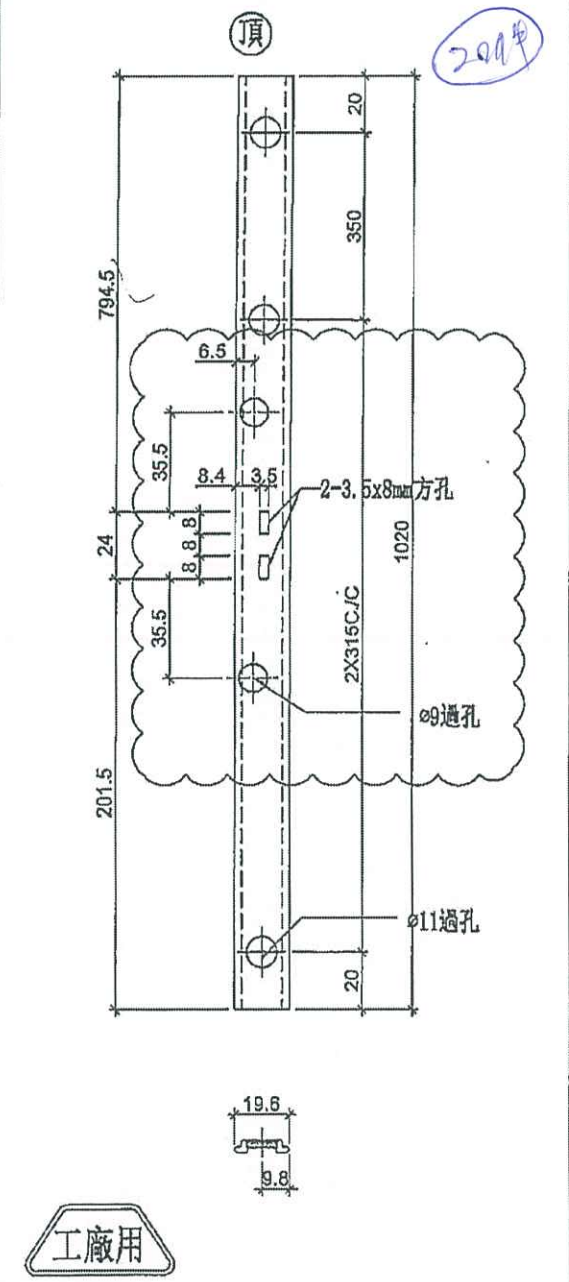


SECTION: A-A

SECTION: B-B

名稱	生玉料(8+8)加工圖	制圖	邱紅	2019.11.15	修改	A	B	C
材料	X85638	復核	謝永林	-	日期	2019.11.19	2019.12.23	2020.01.03
顏色	EC-DG-S332054 (3塗)	批准	Jason		圖號	UN-DR1-4		

 美特鋁質 有限公司 MIDI Aluminium Fabricator Ltd.			物料編號	數量	使用位置
工程號	J-837	地盤	觀塘裕民坊	UN-LB1R	3831 MW-DR1, UN-DR1
物料編號	數量	使用位置	MW-DR2, UN-DR2, UN-DR16, MW-DR10		
UN-LB1	3478	MW-DL1, UN-DL1	UN-DR10, UN-DR25, UN-DR33		
MW-DL2, UN-DL2, UN-DL16,			UN-DR1Z, HD-DR1, HDW-DR2, HD-DR2,		
HD-DL1, HDW-DL2, HD-DL2, HD-DL25			HD-DR10, HDW-DR20		



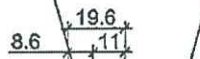
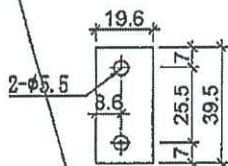
名稱	拉巴加工圈	制圖	邱紅	2019.09.17	修改	A	B
材料	X85598	復核	謝永林	-	日期	2019.11.19	2019.12.25
顏色	EC-DG-S332054 (3塗)	批准	Jason		圖號	UN-LB1	



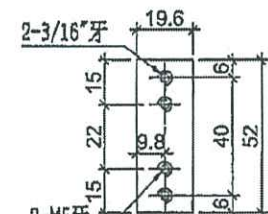
美特鋁質有限公司
MIDI Aluminium Fabricator Ltd.

工程號 J-837 地盤 觀塘裕民坊

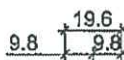
工廠用



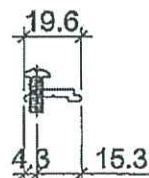
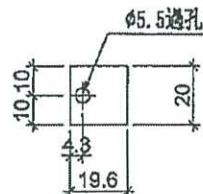
X85598



修M5X5mm內六角螺絲(尖角)



X85598



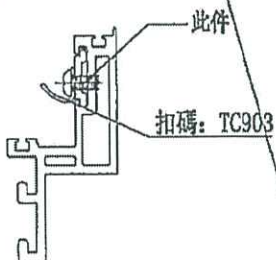
物料編號: KM-DB1
數量: 6152+8(後備)=6160
位置: 生窗扣碼墊巴用

物料編號: KM-DB1b
數量: 148+6+14(後備)=174
位置: 生窗扣碼墊巴用

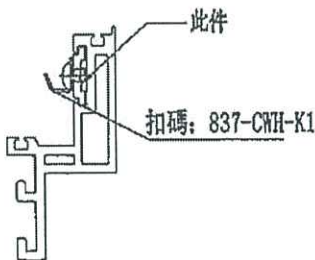
~~物料編號: KM-DB1a
數量: 7537+8(後備)=7545
位置: 生窗扣碼墊巴用~~

按實際用量

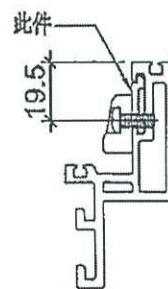
裝配圖



裝配圖



裝配圖



名稱	墊巴加工圖	制圖	邱紅	2019.11.15	修改	A	B	
材料	X85598	復核	謝永林	-	日期	2019.11.19	2020.01.03	
顏色	EC-DG-S332054 (3塗)	批准	Jason		圖號	KM-DB1		



美特鋁質有限公司
MIDI Aluminium Fabricator Ltd.

工程號	J-837	地盤	觀塘裕民坊
物料編號	數量	使用位置	
KY-DB16	1987	SHL窗16"扇撐玉墊巴	

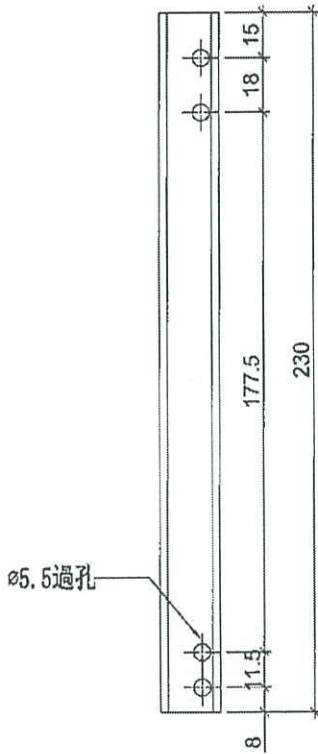
物料編號	數量	使用位置
KY-DB16-1	1987	SHL窗16"扇撐玉墊巴

按實際用量

工廠用

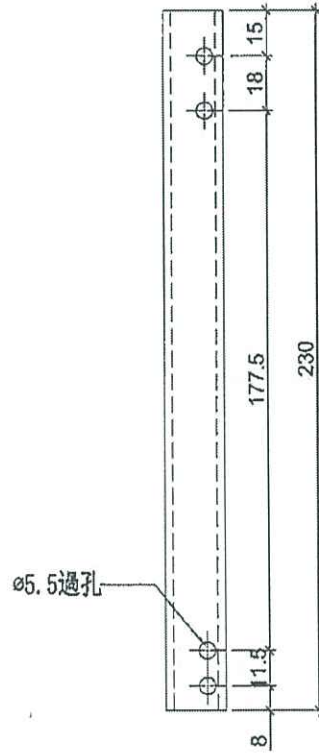
左

左



室外

SHL窗頂用



室外

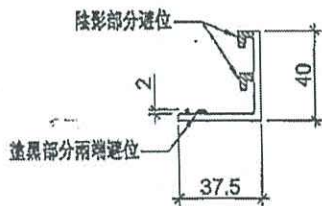
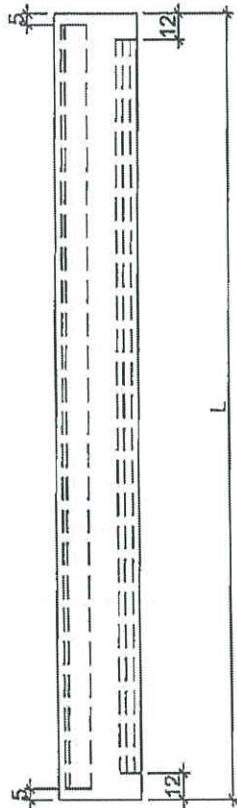
SHL窗底用

名稱	墊巴加工圖	制圖	邱紅	2019.09.17	修改		
材料	X85598	復核	謝永林	-	日期		
顏色	EC-DG-S332054 (3塗)	批準	Jason		圖號	KY-DB16	

美特鋁質有限公司
MIDI Aluminium Fabricator Ltd.

工程號 J-837 地盤 觀塘裕民坊

工廠用



物料編號	L	數量	分格尺寸	使用位置
UN-BG01	636		650	MW-DL1
	636	30	650	UN-DL1
	636		650	MW-DR1
	636	30	650	UN-DR1
UN-BG02	436		450	MW-DL2
	436		450	UN-DL2
	436		450	MW-DR2
	436		450	UN-DR2
UN-BG16	536		550	UN-DL16
	536		550	UN-DR16
UN-BG10	386		400	MW-DR10
	386		400	UN-DR10
UN-BG25	411		425	UN-DR25
UN-BG33	593.5		607.5	UN-DR33
UN-BG01Z	538.5		650	UN-DR1Z
UN-BT01	1061		1075	UN-CH1
UN-BT02	903.5		917.5	UN-CH2
UN-BT03	908.5		922.5	UN-CH77
UN-BT04	1021		1035	UN-CH15
UN-BT05	871		885	UN-CH99

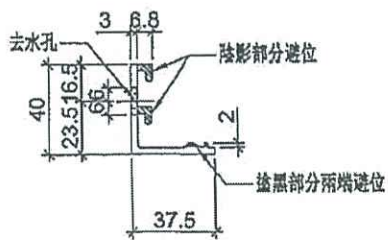
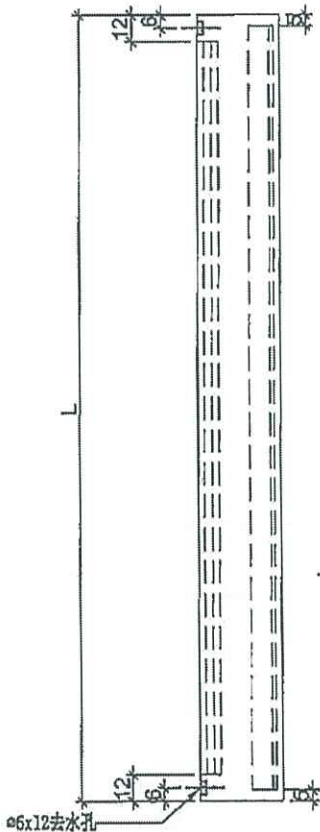
名稱	窗玉玻璃扣蓋	制圖	邱紅	2019.11.15	修改	A	B
材料	X85558	復核	謝永林	-	日期	2019.12.23	2019.12.23
顏色	EC-DG-S332054 (3塗)	批准	Jason		圖號	UN-BG01	



美特鋁質有限公司
MIDI Aluminium Fabricator Ltd.

工程號 J-B37 地盤 觀塘裕民坊

工廠用



物料編號	L	數量	分格尺寸	使用位置
UN-BG01R	636		650	MW-DL1
	636	12	650	UN-DL1
	636		650	MW-DR1
	636	12	650	UN-DR1
UN-BG02R	436		450	MW-DL2
	436	20	450	UN-DL2
	436		450	MW-DR2
	436	19	450	UN-DR2
UN-BG16R	536		550	UN-DL16
	536		550	UN-DR16
UN-BG10R	386		400	MW-DR10
	386		400	UN-DR10
UN-BG25R	411		425	UN-DR25
UN-BG33R	593.5		607.5	UN-DR33
UN-BG01ZR	538.5		650	UN-DR1Z
UN-BT01R	1061		1075	UN-CH1
UN-BT02R	903.5		917.5	UN-CH2
UN-BT03R	908.5		922.5	UN-CH77
UN-BT04R	1021		1035	UN-CH15
UN-BT05R	871		885	UN-CH99

名稱	窗玉玻璃扣蓋	制圖	邱紅	2019.11.15	修改	A	B
材料	X85558	復核	譚永林	-	日期	2019.12.23	2019.12.23
顏色	EC-DG-S332054 (3塗)	批准	Jason		圖號	UN-BG01R	



美特鋁質有限公司
MIDI Aluminium Fabricator Ltd.

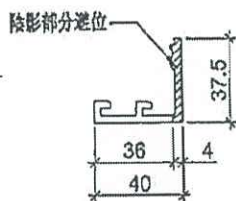
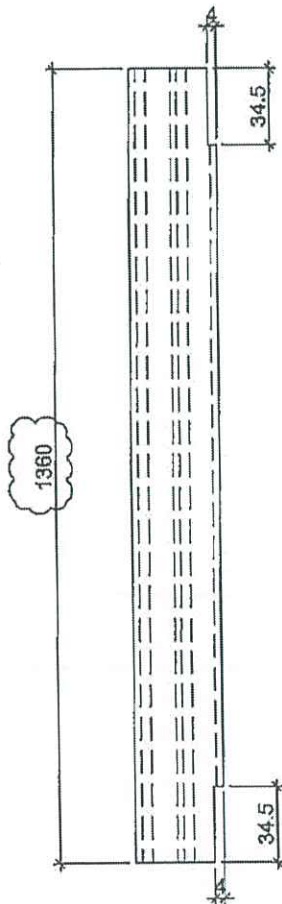
工程號

J-837

地盤

觀塘裕民坊

工廠用



使用位置	數量
MW-DL1	
UN-DL1	20
MW-DR1	
UN-DR1	20
MW-DL2	
UN-DL2	20
MW-DR2	
UN-DR2	20
UN-DL16	
UN-DR16	
MW-DR10	
UN-DR10	
UN-DR25	
UN-DL33	
UN-DR1Z	
UN-CH1	
UN-CH2	
UN-CH3	
UN-CH4	
UN-CH5	

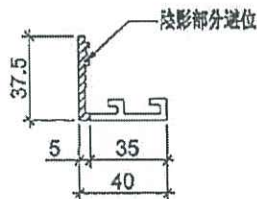
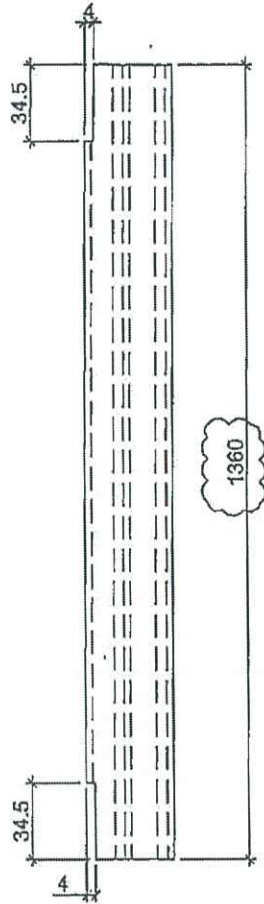
名稱	窗玉玻璃扣蓋	制圖	邱紅	2019.11.15	修改	A	B	
材料	X85558	復核	謝永林	-	日期	2019.12.23	2019.12.23	
顏色	EC-DG-S332054 (3塗)	批准	Jason		圖號	UN-BY01		



美特鋁質有限公司
MIDI Aluminium Fabricator Ltd.

工程號 J-837 地盤 觀塘裕民坊

工廠用



使用位置	數量
MW-DL1	
UN-DL1	10 20
MW-DR1	
UN-DR1	10 20
MW-DL2	
UN-DL2	10
MW-DR2	
UN-DR2	10
UN-DL16	
UN-DR16	
MW-DR10	
UN-DR10	
UN-DR25	
UN-DL33	
UN-DR1Z	
UN-CH1	
UN-CH2	
UN-CH3	
UN-CH4	
UN-CH5	

名稱	窗玉玻璃扣蓋	制圖	邱紅	2019.11.15	修改	A	B
材料	X85558	復核	謝永林	-	日期	2019.12.23	2019.12.23
顏色	EC-DG-S332054 (3塗)	批准	Jason		圖號	UN-BY01R	

美特鋁質有限公司
MIDI Aluminium Fabricator Ltd.

工程號	J-837	地盤	觀塘裕民坊
物料編號	數量	使用位置	
KL-DB16	1987	SHL窗16"扇撐玉墊巴	

物料編號	數量	使用位置
KL-DB16-1	2156	SHR窗16"扇撐玉墊巴

左

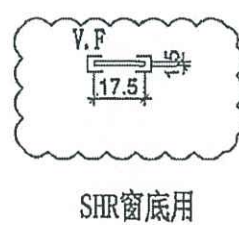
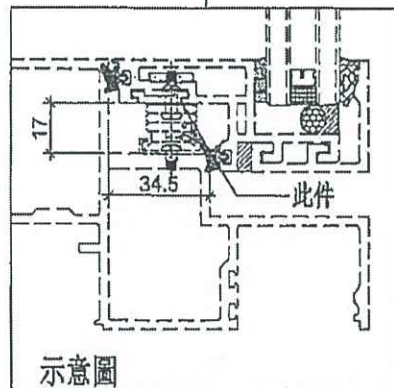
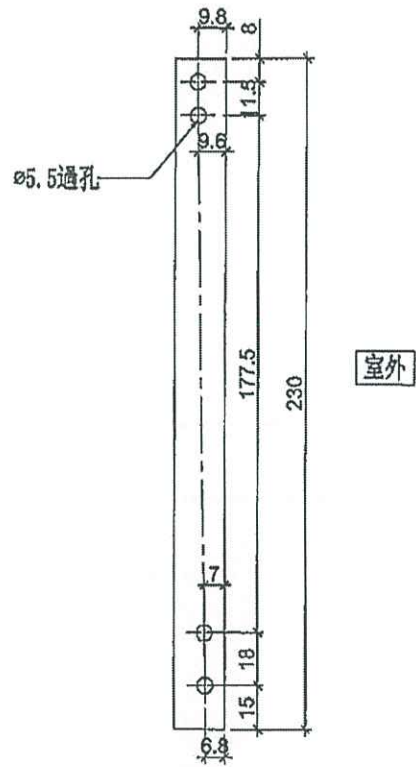
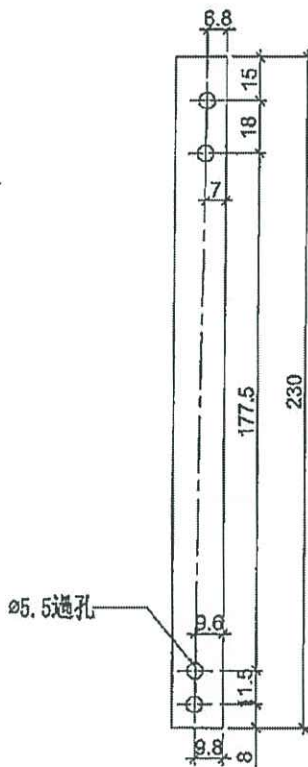
69

20

65

20

依據湛哥指示墊巴厚度改用1.5mm



名稱	墊片加工圖	制圖	邱紅	2019.11.15	修改	A	
材料	1.5mm鋁巴	復核	謝永林	-	日期	2019.11.28	
顏色	EC-DG-S332054 (3塗)	批准	Jason		圖號	KL-DB16	