



工程指示 / 要求簡箋(E.I.)

工程指示編號：EI / 3690 / 21

修改版次：A

工程編號：J - 837

工程名稱：觀塘裕民坊

工程項目：幕牆 生窗(補玻璃)(650 窗 20 左 20 右)

收件人：生統

發件人：Eric Liu

日期：24/06/2021

要求提供 / 確認 事項：

- |                                    |                                     |                               |
|------------------------------------|-------------------------------------|-------------------------------|
| <input type="checkbox"/> 初步鋁料 B.M. | <input type="checkbox"/> 加工拆圖，然後生產  | <input type="checkbox"/> 尺寸表  |
| <input type="checkbox"/> 正式鋁料 B.M. | <input type="checkbox"/> 技術上資料 / 指示 | <input type="checkbox"/> 報價   |
| <input type="checkbox"/> 配件 B.M.   | <input type="checkbox"/> 樣辦或貨品說明書   | <input type="checkbox"/> 分判合約 |
| <input type="checkbox"/> 其他：_____  |                                     |                               |

內容：

A 版：因廠鋁料數量只夠生產左右各 19 件，此版修改數量

請按加工圖生產生窗送地盤安裝用

現場補玻璃用生窗

650 窗：左 20 件，右 20 件 右各 19 件

廠內已有 43 件 590x1320 玻璃，取用 40 件供此單使用

謝謝 38

請在 2021/ 08/ 09 前完成上列要求。

18

附：頁

以上項目為：

原合約工程包  原合約工程加 / 減賬  新工程報價

分發東莞各部門：

- |  |   |   |   |
|--|---|---|---|
| <input type="checkbox"/> 生產技術總監 <input type="checkbox"/> 連附件 | <input type="checkbox"/> 技術部 <input type="checkbox"/> 連附件                       | <input type="checkbox"/> 生產部 <input type="checkbox"/> 連附件 | <input type="checkbox"/> 機械設計部 <input type="checkbox"/> 連附件         |
| <input type="checkbox"/> 採購部 <input type="checkbox"/> 連附件    | <input checked="" type="checkbox"/> 生產統籌部 <input type="checkbox"/> 連附件 <u>轉</u> |   |   |
| <input type="checkbox"/> 質檢部 <input type="checkbox"/> 連附件    | <input type="checkbox"/> 會計部 <input type="checkbox"/> 連附件                       | <input type="checkbox"/> 報關組 <input type="checkbox"/> 連附件 | <input type="checkbox"/> 其他 <u>楊榮輝</u> <input type="checkbox"/> 連附件 |

分發香港各部門：

- |   |  |   |  |
|---|--|---|--|
| <input type="checkbox"/> 行政部 <input type="checkbox"/> 連附件 | <input type="checkbox"/> 會計部 <input type="checkbox"/> 連附件  | <input type="checkbox"/> 統籌部 <input type="checkbox"/> 連附件 | <input type="checkbox"/> 工程部地盤科文 <input type="checkbox"/> 連附件  |
| <input type="checkbox"/> 採購部 <input type="checkbox"/> 連附件 | <input type="checkbox"/> QS 部 <input type="checkbox"/> 連附件 | <input type="checkbox"/> 維修部 <input type="checkbox"/> 連附件 | <input type="checkbox"/> 其他 _____ <input type="checkbox"/> 連附件 |

傳遞編號：

HK 1023 /21

發件人簽署：

Eric Liu

項目經理簽署：

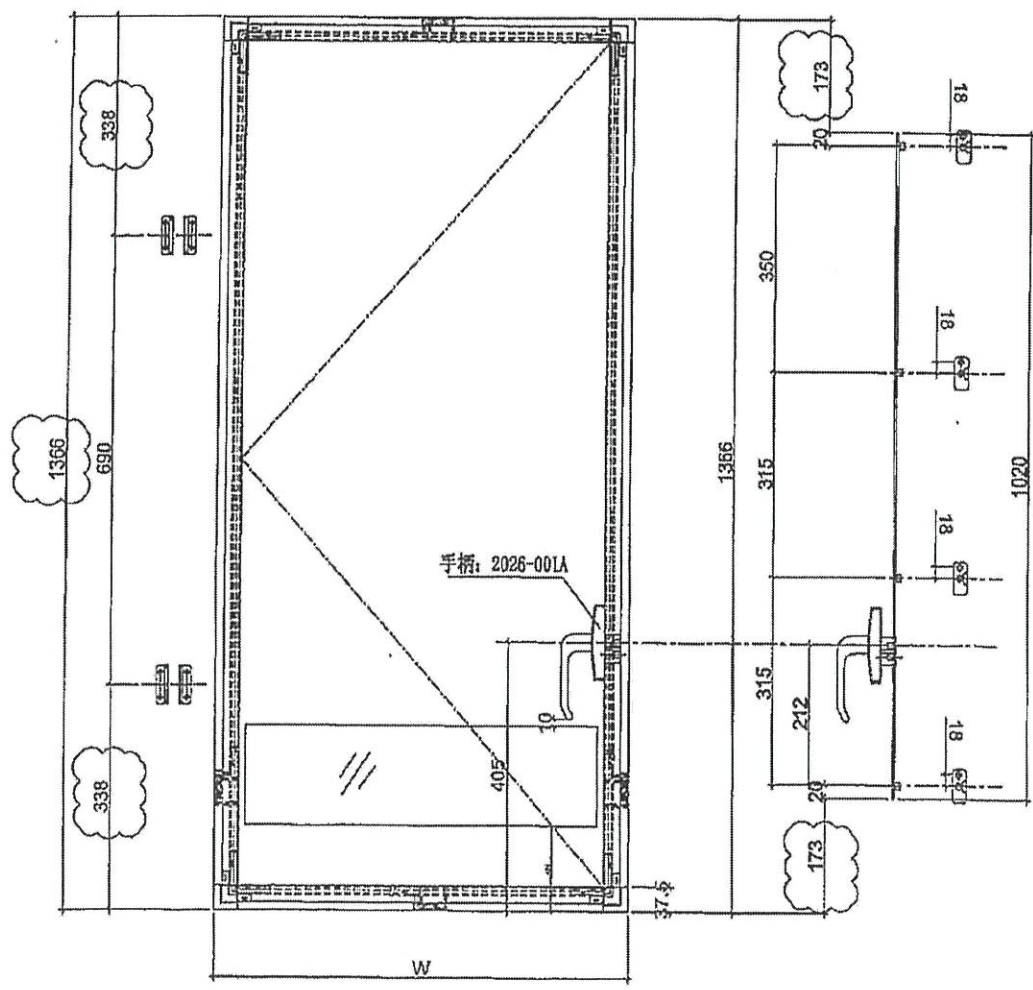
PPZ

美特鋁質有限公司  
MIDI Aluminium Fabricator Ltd.

工程號 J-837 地盤 觀塘裕民坊

圖號	W	數量	使用位置
837-DL1	636	1262 (35)	UN-DL1
	636	568 (15)	HD-DL1
837-DL2	436	268 (7)	UN-DL2
	436	322 (8)	HD-DL2
837-DL16	536	75 (2)	UN-DL16
837-DL25	411	41 (1)	HD-DL25

19/12  
20/12

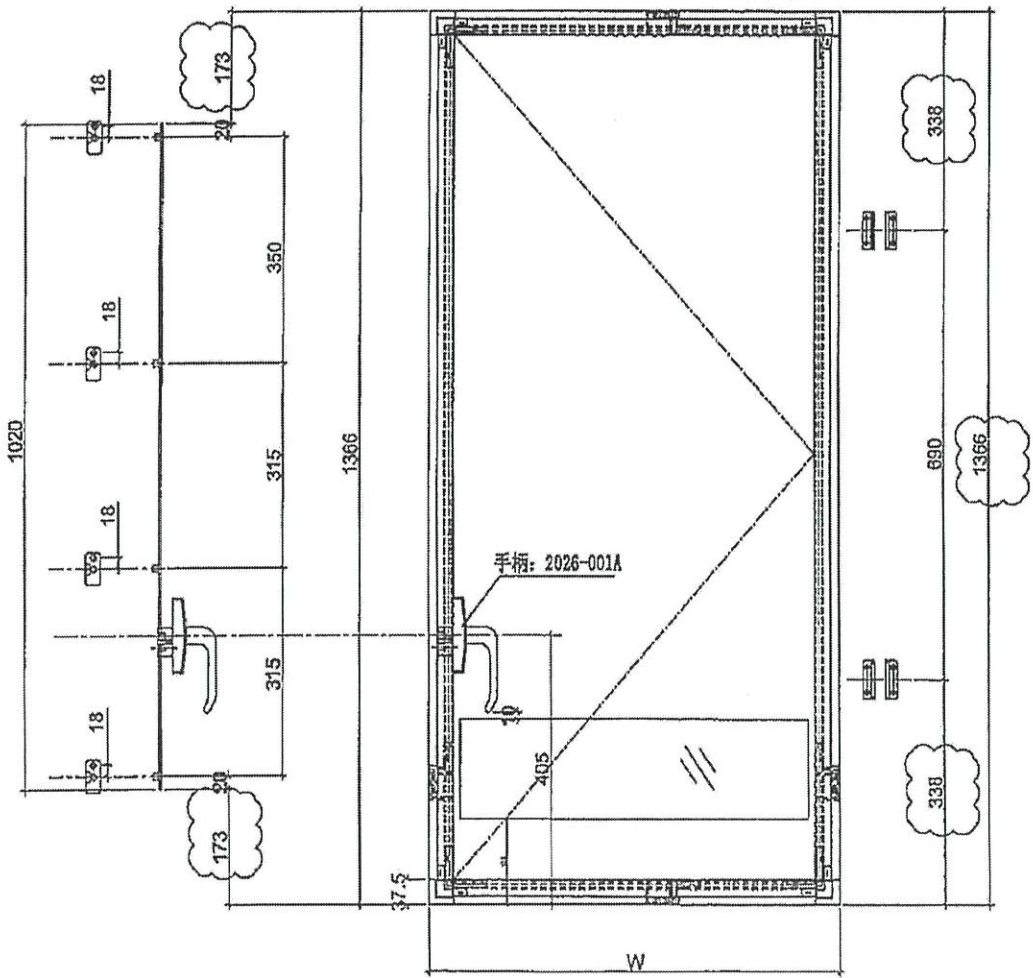


名稱	多點鎖放樣圖	制圖	邱紅	2019.11.15	修改	A	B
材料	-	復核	謝永林	-	日期	2019.11.19	2019.12.23
顏色	EC-DG-S332054 (3塗)	批准	Jason		圖號	837-DL1	

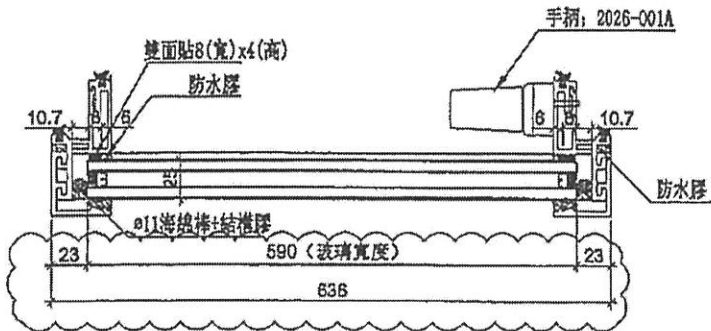
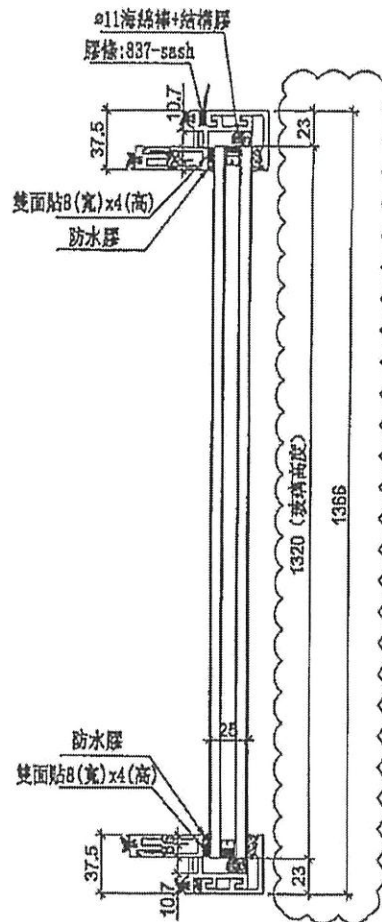
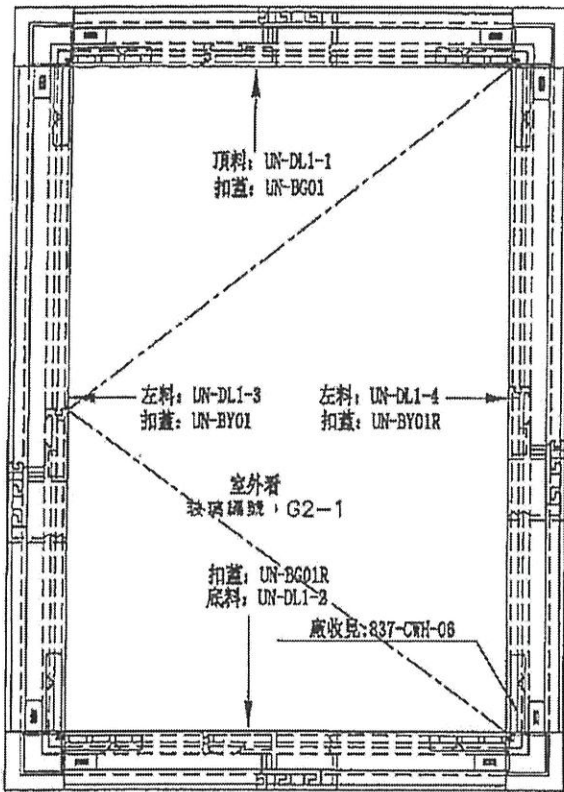

**美特鋁質有限公司**  
 MIDI Aluminium Fabricator Ltd.  
 工程號 J-837 地盤 觀塘裕民坊

圖號	W	數量	使用位置
837-DR1	636	1417 (36)	UN-DR1
	636	603 (15)	HD-DR1
837-DR2	436	358 (9)	UN-DR2
	436	285 (7)	HD-DR2
837-DR16	536	80 (2)	UN-DR16
837-DR10	386	X	UN-DR10
	386	41 (1)	HD-DR10
837-DR25	411	41 (1)	UN-DR25
837-DR33	593.5	X	UN-DR33
837-DR1Z	538.5	37 (1)	UN-DR1Z

19/11  
 2019



名稱	多點鎖放樣圖	制圖	邱紅	2019.11.15	修改	A	B
材料	-	復核	謝永林	-	日期	2019.11.19	2019.12.23
顏色	EG-DG-S332054 (3塗)	批准	Jason		圖號	837-DR1	



~~10/14~~  
2019  
19/14

名稱	生窗玉組裝圖	制圖	邱紅	2019.11.15	修改	A	B
材料	-	復核	謝永林	-	日期	2019.11.19	2019.12.23
顏色	EC-DG-S332054 (3塗)	批准			圖號	UN-DL1	

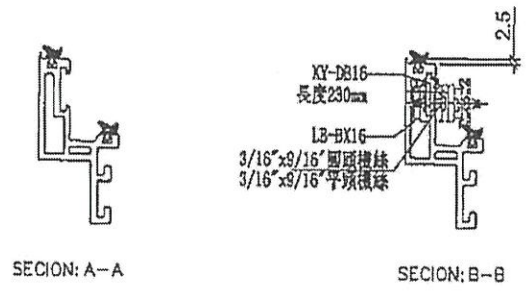
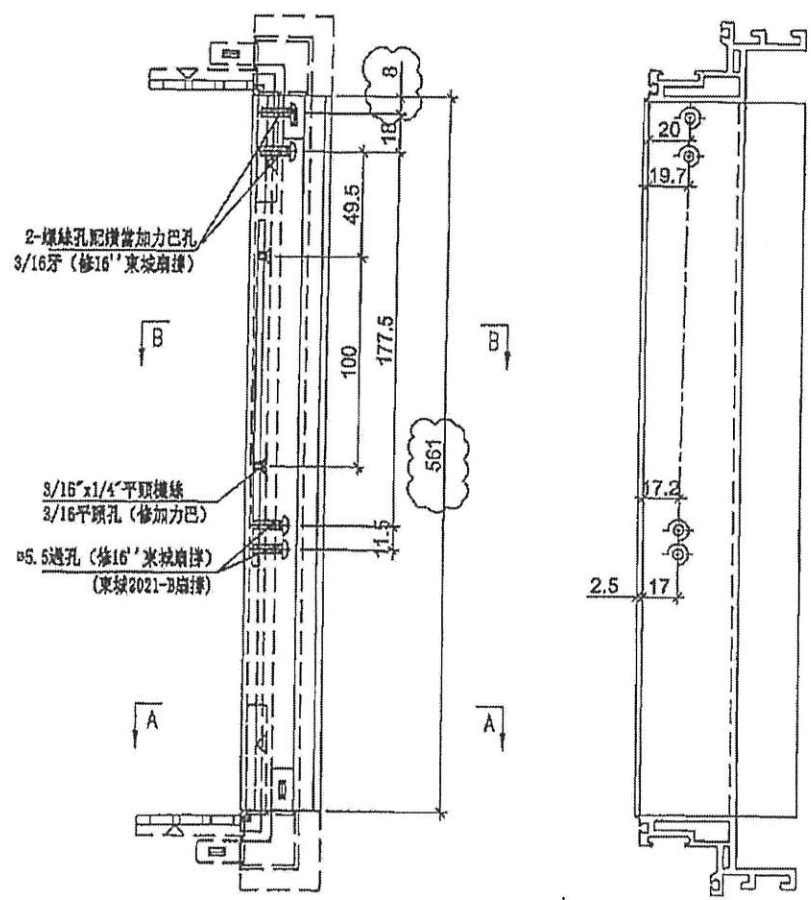


美特鋁質有限公司  
MIDI Aluminium Fabricator Ltd.

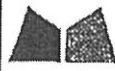
工程號 J-837 地盤 觀塘裕民坊

使用位置	數量
MW-DL1	57
UN-DL1	35

19件



名稱	生玉料(8+8)加工圖	制圖	邱紅	2019.11.15	修改	A	B
材料	X85638	復核	謝永林	-	日期	2019.11.19	2019.12.23
顏色	BC-DG-S332054 (3塗)	批准	Jason		圖號	UN-DL1-1	

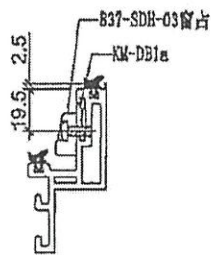
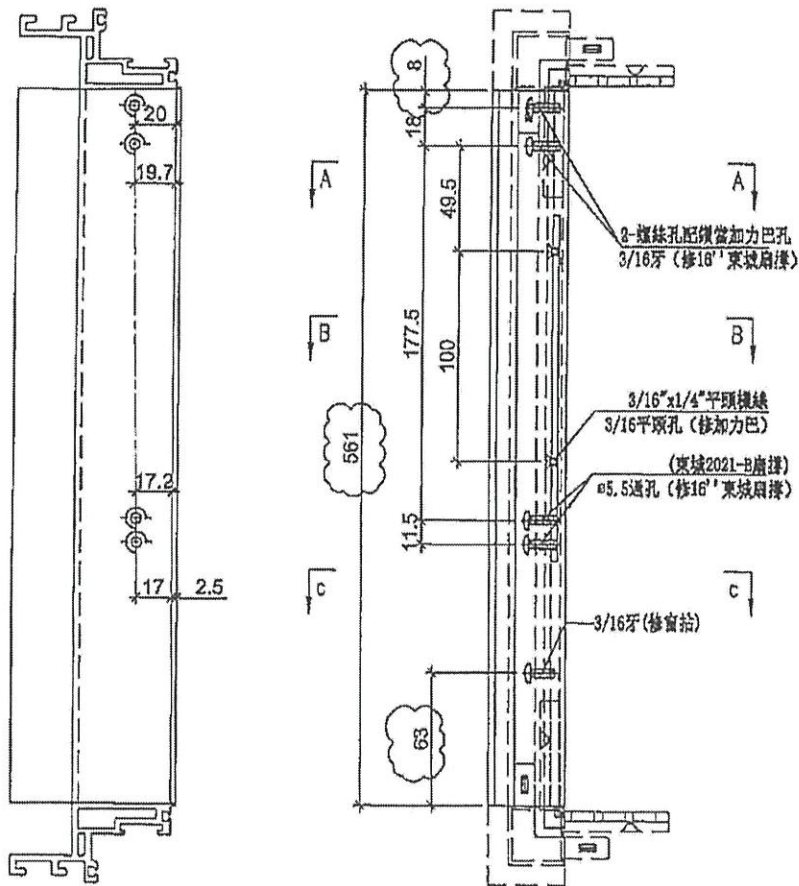


美特鋁質有限公司  
MIDI Aluminium Fabricator Ltd.

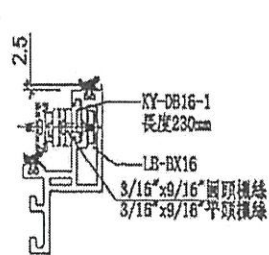
工程號 J-837 地盤 觀塘裕民坊

使用位置	數量
MW-DL1	87
UN-DL1	1362

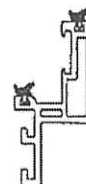
19



SECTION: C-C



SECTION: B-B



SECTION: A-A

名稱	生玉料(8+8)加工圖	制圖	邱紅	2019.11.15	修改	A	B
材料	X85638	復核	謝永林	-	日期	2019.11.19	2019.12.23
顏色	EC-DG-S332054 (3塗)	批准	Jason		圖號	UN-DL1-2	



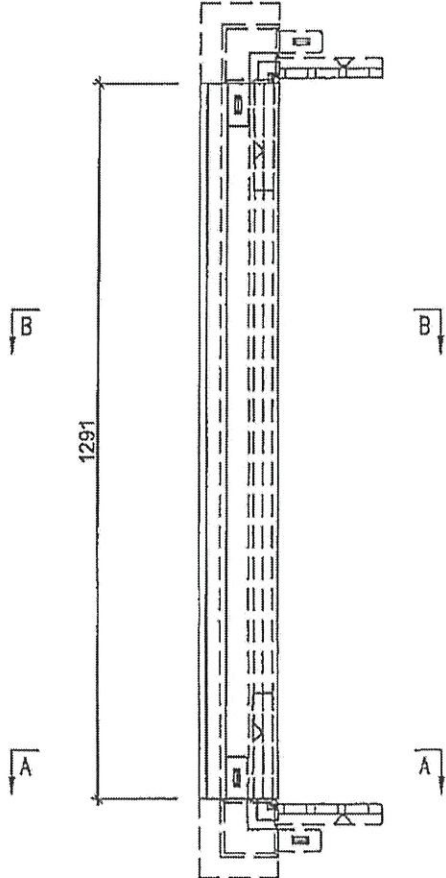
美特鋁質有限公司  
MIDI Aluminium Fabricator Ltd.

工程號 J-837 地盤 觀塘裕民坊

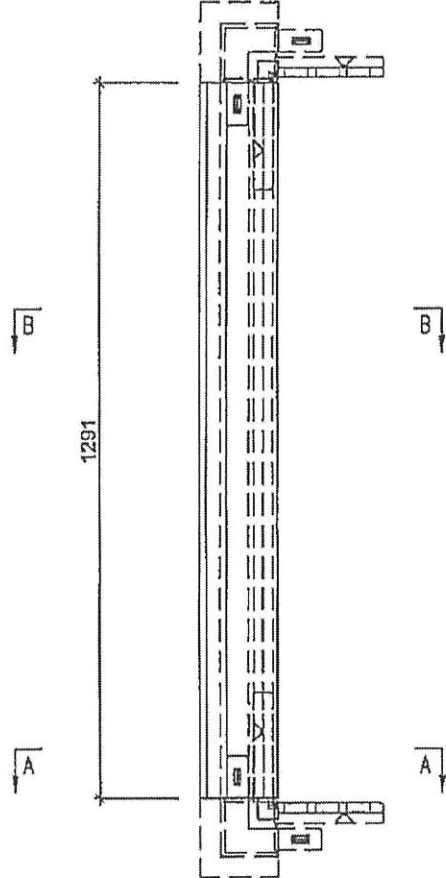
使用位置	數量
MW-DL1	25
UN-DL1	802

使用位置	數量
MW-DL1	32
UN-DL1	560

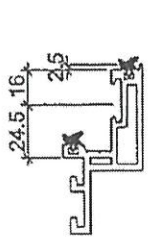
19



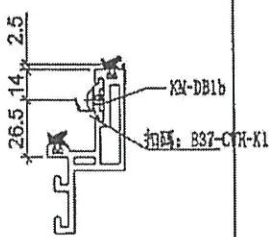
註明：此圖用於28F以下



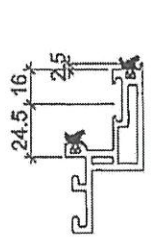
註明：此圖用於28F以上



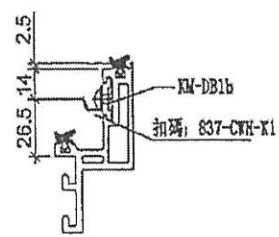
SECTION: A-A



SECTION: B-B

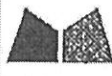


SECTION: A-A



SECTION: B-B

名稱	生玉料(8+8)加工圖	制圖	邱紅	2019.11.15	修改	A	B	C
材料	X85638	復核	謝永林	-	日期	2019.11.19	2019.12.23	2020.01.03
顏色	EC-DG-S332054 (3塗)	批准	Jason		圖號	UN-DL1-3		

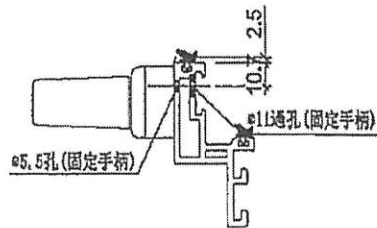
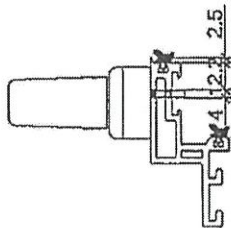
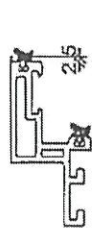
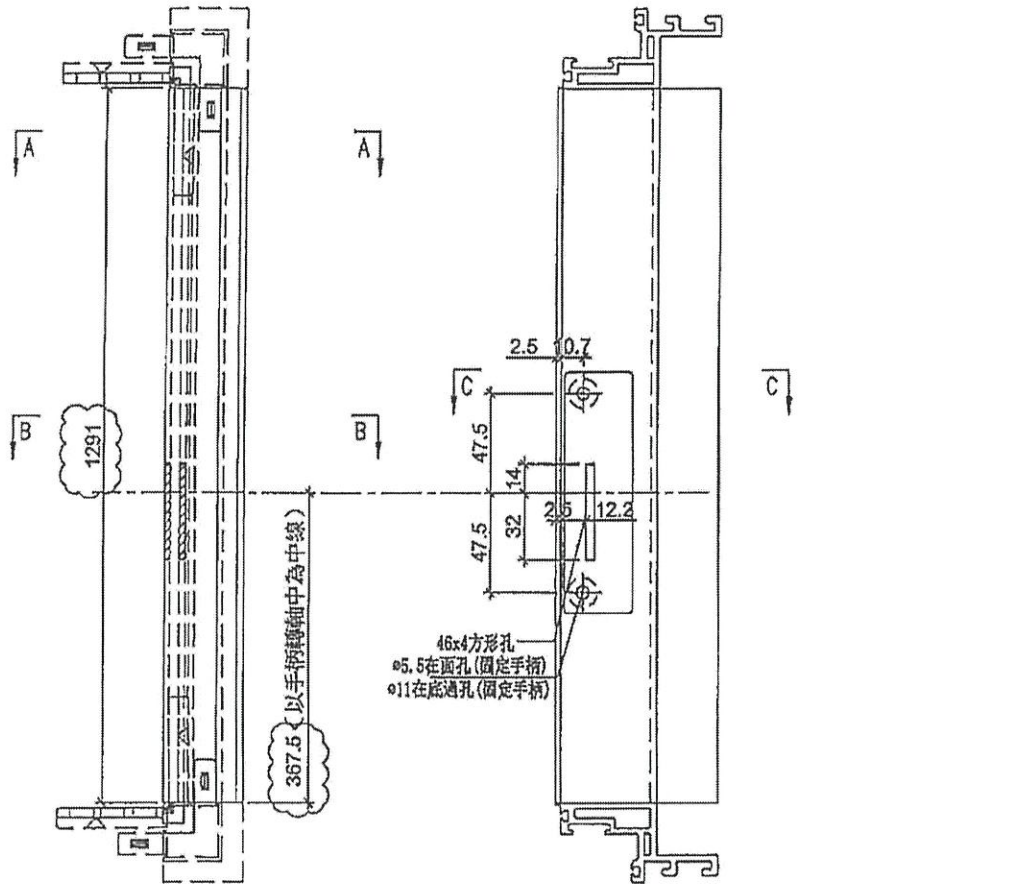


美特鋁質有限公司  
MIDI Aluminium Fabricator Ltd.

工程號 J-837 地盤 觀塘裕民坊

使用位置	數量
MW-DL1	57
UN-DL1	1362

38 19

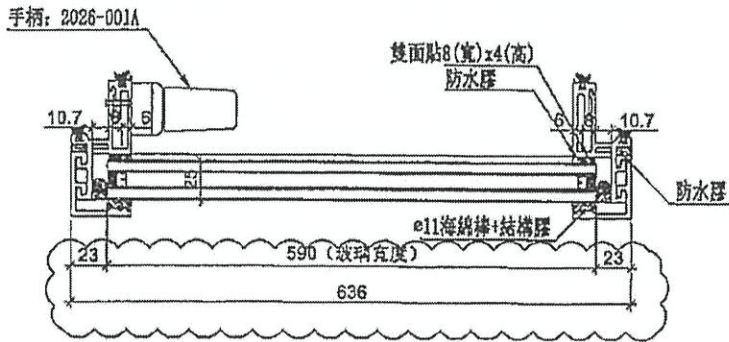
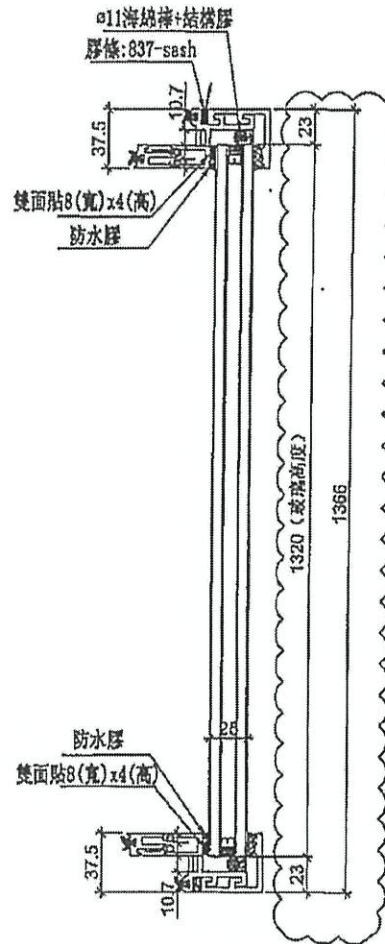
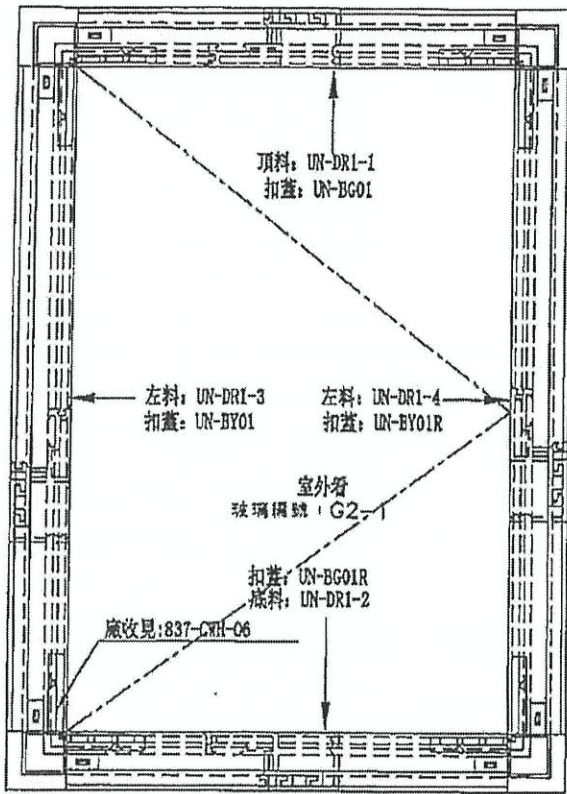


SECTION: A-A

SECTION: B-B

SECTION: C-C

名稱	生玉料(8+8)加工圖	制圖	邱紅	2019.11.15	修改	A	B
材料	X85638	復核	謝永林	-	日期	2019.11.19	2019.12.23
顏色	EC-DG-S332054 (3塗)	批准	Jason		圖號	UN-DL1-4	



10/14  
 20/19  
 19/19

名稱	生窗玉組裝圖	制圖	邱紅	2019.11.15	修改	A	B
材料	-	復核	謝永林	-	日期	2019.11.19	2019.12.23
顏色	EC-DG-S332054 (3塗)	批准	Jason		圖號	UN-DRI	

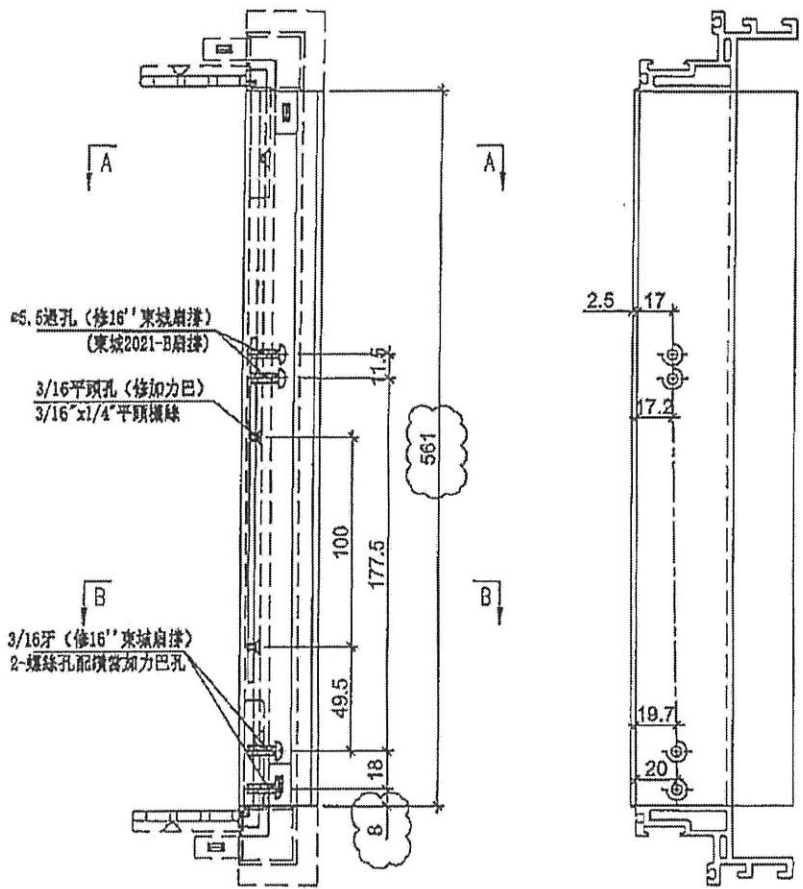


美特鋁質有限公司  
MIDI Aluminium Fabricator Ltd.

工程號 J-837 地盤 觀塘裕民坊

使用位置	數量
MW-DR1	88
UN-DR1	147

19



3/16牙 (修16' 東城扇撐)  
2-螺絲孔配橫架加力巴孔

KY-DB16R  
長度230mm  
LB-BX16  
3/16"x9/16"圓頭螺絲  
3/16"x9/16"平頭螺絲

SECTION: A-A

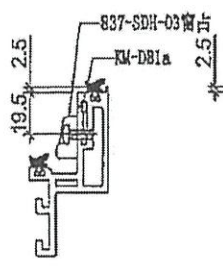
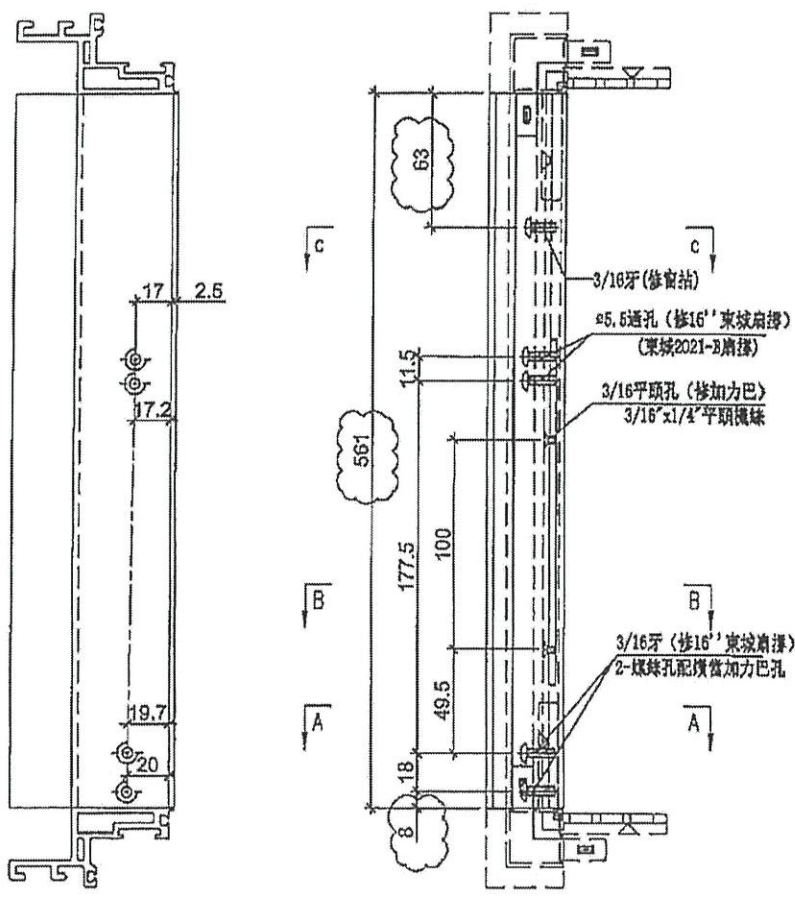
SECTION: B-B

名稱	生玉料(8+8)加工圖	制圖	邱紅	2019.11.15	修改	A	B
材料	X85638	復核	謝永林	-	日期	2019.11.19	2019.12.23
顏色	EC-DG-S332054 (3塗)	批准	Jason		圖號	UN-DR1-1	

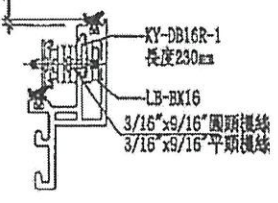
 美特鋁質有限公司 MIDI Aluminium Fabricator Ltd.			
工程號	J-837	地盤	觀塘裕民坊

使用位置	數量
MW-DR1	88
UN-DR1	417

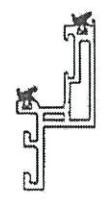
1919



SECTION: C-C



SECTION: B-B



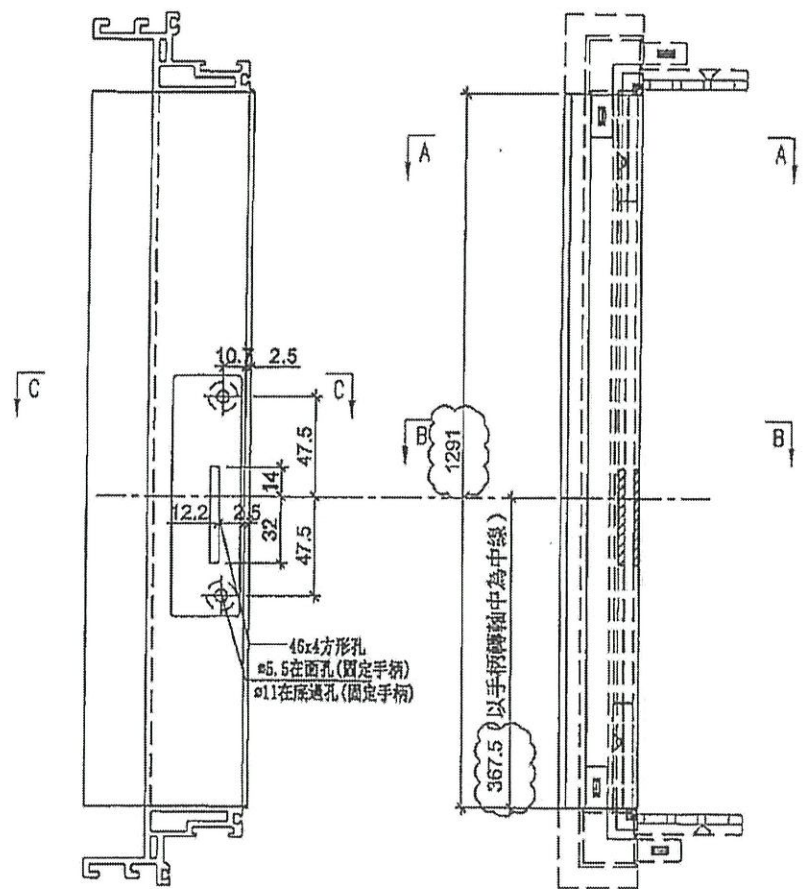
SECTION: A-A

名稱	生玉料(8+8)加工圖	制圖	邱紅	2019.11.15	修改	A	B
材料	X85638	復核	謝永林	-	日期	2019.11.19	2019.12.23
顏色	EC-DG-S332054 (3塗)	批准	Jason		圖號	UN-DR1-2	

 美特鋁質 有限公司 MIDI Aluminium Fabricator Ltd.			
工程號	J-837	地盤	觀塘裕民坊

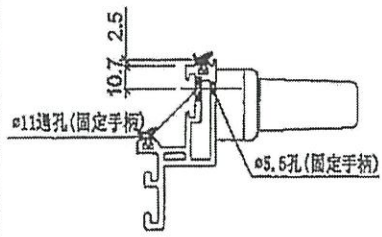
使用位置	數量
MW-DR1	98 (B)
UN-DR1	1417 (B)

19/11/19  
20/11/19  
~~21/11/19~~

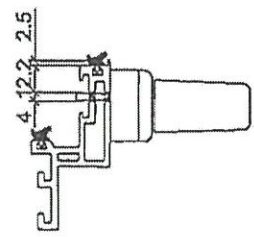


45x4 方形孔  
 ø5.5 在面孔 (固定手柄)  
 ø11 在底通孔 (固定手柄)

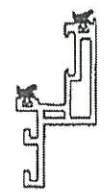
129.1  
 367.5 (以手柄轉軸中為中線)



SECTION: C-C



SECTION: B-B



SECTION: A-A

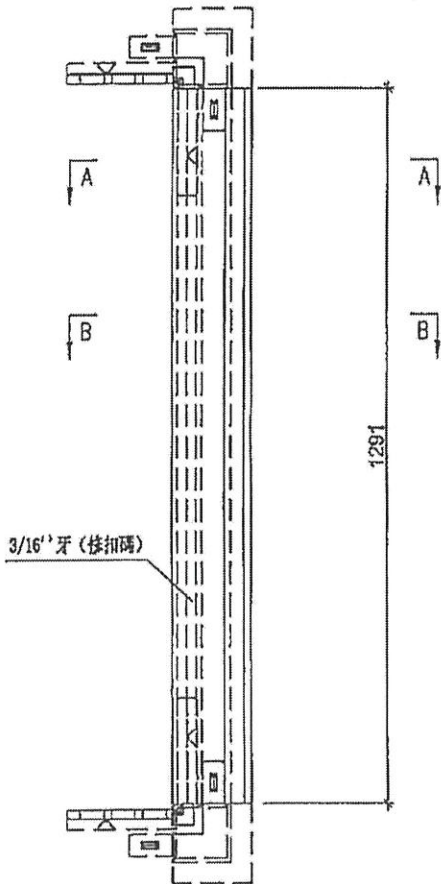
名稱	生玉料(8+8)加工圖	制圖	邱紅	2019.11.15	修改	A	B
材料	X85638	復核	謝永林	-	日期	2019.11.19	2019.12.23
顏色	EG-DG-S332054 (3塗)	批准	Jason		圖號	UN-DR1-3	

美特鋁質有限公司  
MIDI Aluminium Fabricator Ltd.

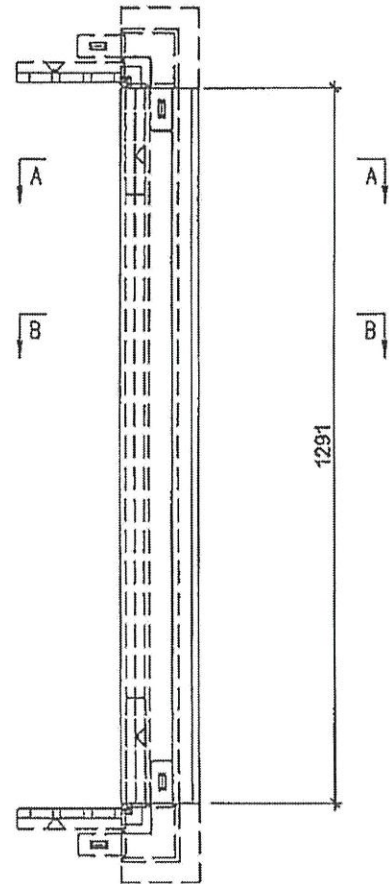
工程號 J-837 地盤 觀塘裕民坊

使用位置	數量
MW-DR1	50 <del>38</del>
UN-DR1	841 <del>38</del>

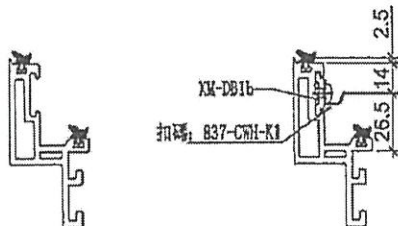
使用位置	數量
MW-DR1	48
UN-DR1	576



註明：此圖用於28F以下

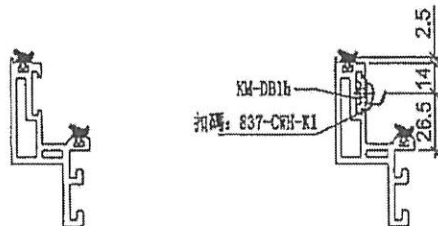


註明：此圖用於28F以上



SECTION: A-A

SECTION: B-B



SECTION: A-A

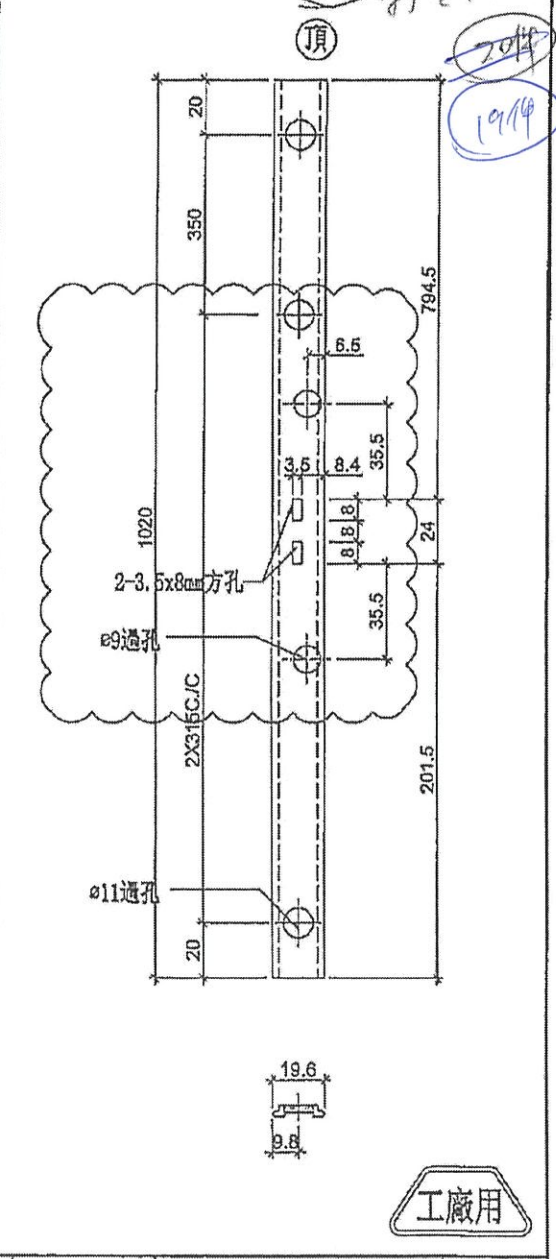
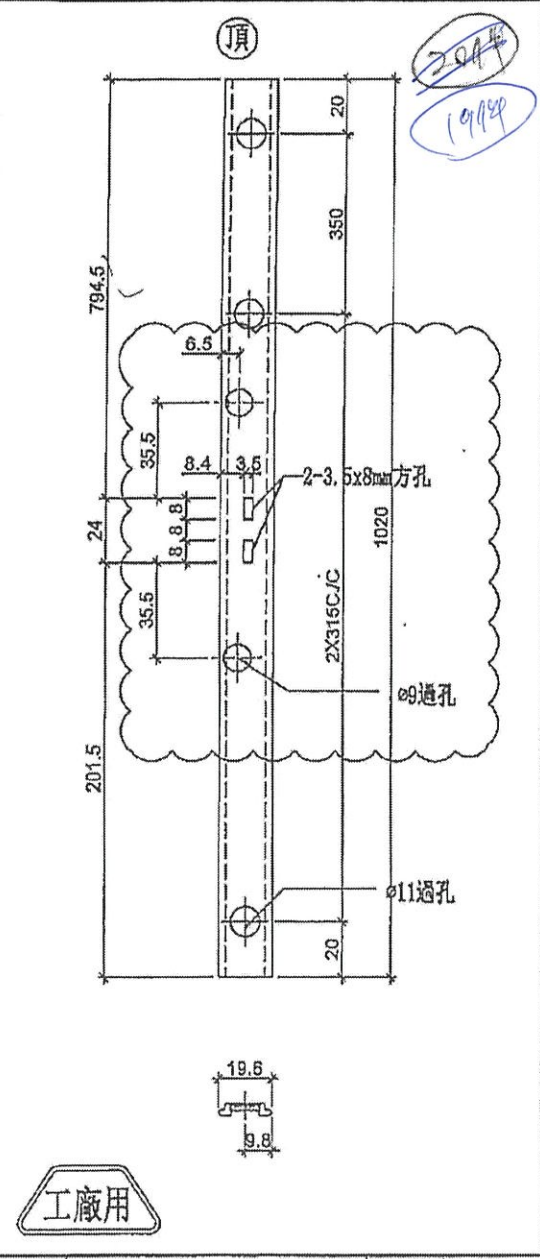
SECTION: B-B

名稱	生玉料(8+8)加工圖	制圖	邱紅	2019.11.15	修改	A	B	C
材料	X85638	復核	謝永林	-	日期	2019.11.19	2019.12.23	2020.01.03
顏色	EC-DG-S332054 (3塗)	批准	Jason		圖號	UN-DR1-4		

2019  
10/16

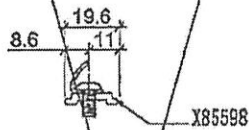
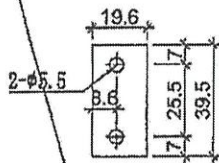
 <b>美特鋁質有限公司</b> MIDI Aluminium Fabricator Ltd.			
工程號	J-837	地盤	觀塘裕民坊
物料編號	數量	使用位置	
UN-LB1	3478	MW-DL1, UN-DL1, MW-DL2, UN-DL2, UN-DL16, HD-DL1, HDW-DL2, HD-DL2, HD-DL25	

物料編號	數量	使用位置
UN-LB1R	3831	MW-DR1, UN-DR1
		MW-DR2, UN-DR2, UN-DR16, MW-DR10
		UN-DR10, UN-DR25, UN-DR33
		UN-DR1Z, HD-DR1, HDW-DR2, HD-DR2, HD-DR10, HDW-DR20

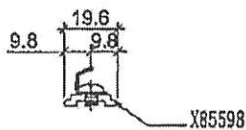
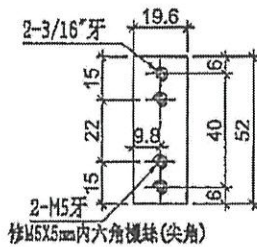


名稱	拉巴加工圈	制圖	邱紅	2019.09.17	修改	A	B
材料	X85598	復核	謝永林	-	日期	2019.11.19	2019.12.25
顏色	EC-DG-S332054 (3塗)	批准	Jason		圖號	UN-LB1	

工廠用

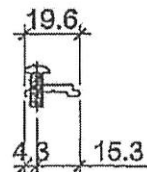
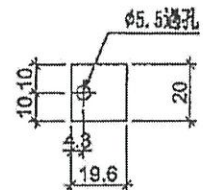


物料編號: KM-DB1  
 數量: 6152 + 3 (後備) = 6160  
 位置: 生窗扣碼墊巴角



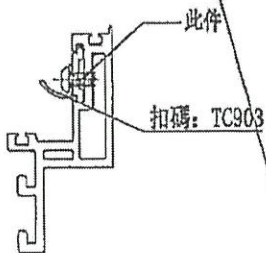
物料編號: KM-DB1b  
 數量: 14846 + 14 (後備) = 14860  
 位置: 生窗扣碼墊巴角

括空際用量

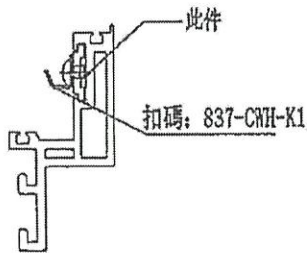


物料編號: KM-DB1c  
 數量: 7537 + 3 (後備) = 7540  
 位置: 生窗苗右墊巴角

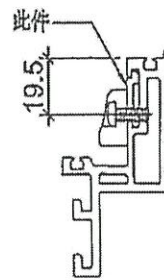
裝配圖



裝配圖



裝配圖



名稱	墊巴加工圖	制圖	邱紅	2019.11.15	修改	A	B	
材料	X85598	復核	謝永林	-	日期	2019.11.19	2020.01.03	
顏色	EC-DG-S332054 (3塗)	批准	Jason		圖號	KM-DB1		

美特鋁質有限公司  
MIDI Aluminium Fabricator Ltd.

工程號	J-837	地盤	觀塘裕民坊
物料編號	數量	使用位置	
KY-DB16	1987	SHL窗16"扇撐玉墊巴	

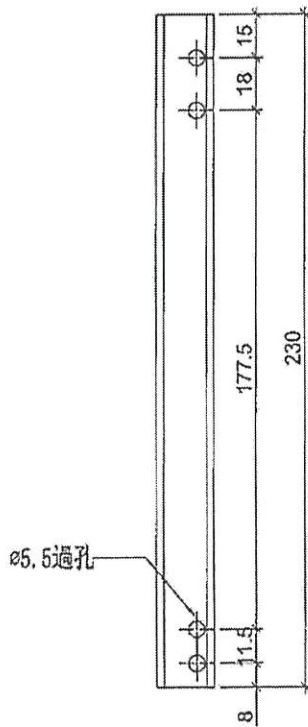
物料編號	數量	使用位置
KY-DB16-1	1987	SHL窗16"扇撐玉墊巴

按實際用量

工廠用

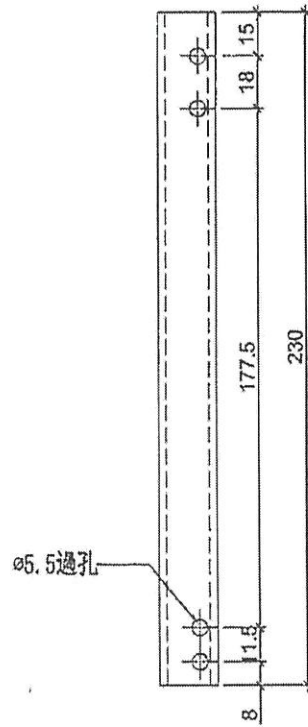
左

左



室外

室外



SHL窗頂用

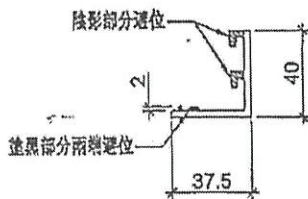
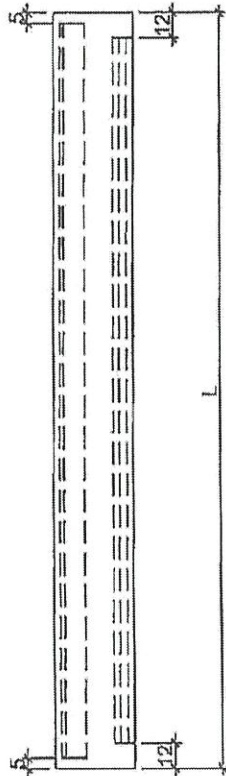
SHL窗底用

名稱	墊巴加工圖	制圖	邱紅	2019.09.17	修改		
材料	X85598	復核	謝永林	-	日期		
顏色	EC-DG-S332054 (3塗)	批准	Jason		圖號	KY-DB16	

美特鋁質 有限公司  
MIDI Aluminium Fabricator Ltd.

工程號 J-837 地盤 觀塘裕民坊

工廠用



物料編號	L	數量	分格尺寸	使用位置
UN-BG01	636		650	MW-DL1
	636		650	UN-DL1
	636		650	MW-DR1
	636		650	UN-DR1
UN-BG02	436		450	MW-DL2
	436		450	UN-DL2
	436		450	MW-DR2
	436		450	UN-DR2
UN-BG16	536		550	UN-DL16
	536		550	UN-DR16
UN-BG10	386		400	MW-DR10
	386		400	UN-DR10
UN-BG25	411		425	UN-DR25
UN-BG33	593.5		607.5	UN-DR33
UN-BG01Z	538.5		650	UN-DR1Z
UN-BT01	1061		1075	UN-CH1
UN-BT02	903.5		917.5	UN-CH2
UN-BT03	908.5		922.5	UN-CH77
UN-BT04	1021		1035	UN-CH15
UN-BT05	871		885	UN-CH99

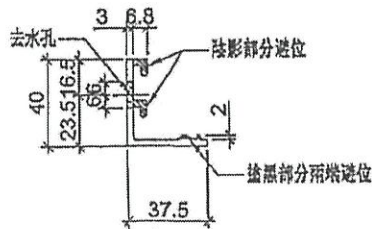
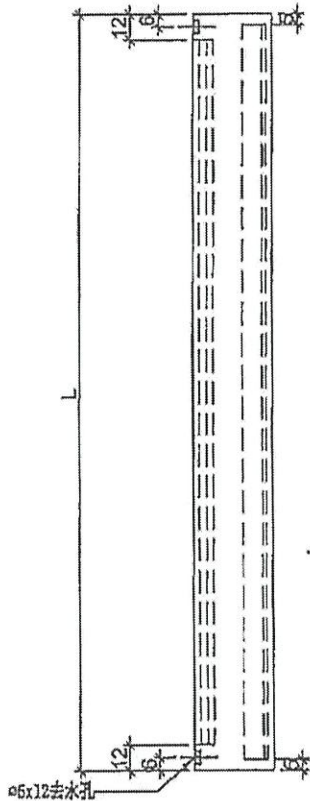
←19件  
←19件

名稱	窗玉玻璃扣蓋	制圖	邱紅	2019.11.15	修改	A	B
材料	X85558	復核	譚永林	-	日期	2019.12.23	2019.12.23
顏色	EC-DG-S332054 (3塗)	批準	Jason		圖號	UN-BG01	

美特鋁質有限公司  
MIDI Aluminium Fabricator Ltd.

工程號 J-837 地盤 觀塘裕民坊

工廠用



物料編號	L	數量	分格尺寸	使用位置
UN-BG01R	636		650	MW-DL1
	636	19	650	UN-DL1
	636		650	MW-DR1
	636	19	650	UN-DR1
UN-BG02R	436		450	MW-DL2
	436	20	450	UN-DL2
	436		450	MW-DR2
	436	19	450	UN-DR2
UN-BG16R	536		550	UN-DL16
	536		550	UN-DR16
UN-BG10R	386		400	MW-DR10
	386		400	UN-DR10
UN-BG25R	411		425	UN-DR25
UN-BG33R	593.5		607.5	UN-DR33
UN-BG01ZR	538.5		650	UN-DR1Z
UN-BT01R	1061		1075	UN-CH1
UN-BT02R	903.5		917.5	UN-CH2
UN-BT03R	908.5		922.5	UN-CH77
UN-BT04R	1021		1035	UN-CH15
UN-BT05R	871		885	UN-CH99

← 19件  
← 19件

名稱	窗玉玻璃扣蓋	制圖	邱紅	2019.11.15	修改	A	B
材料	X85558	復核	謝永林	-	日期	2019.12.23	2019.12.23
顏色	EC-DG-S332054 (3塗)	批准	Jason		圖號	UN-BG01R	



美特鋁質 有限公司  
MIDI Aluminium Fabricator Ltd.

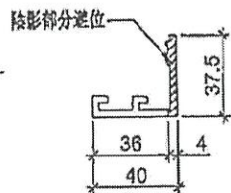
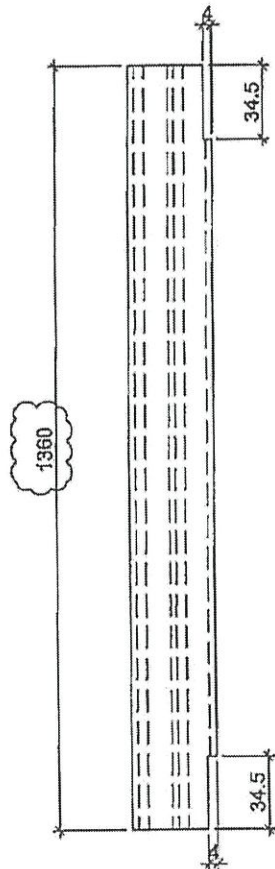
工程號

J-837

地盤

觀塘裕民坊

工廠用



使用位置

數量

MW-DL1

UN-DL1

MW-DR1

UN-DR1

MW-DL2

UN-DL2

MW-DR2

UN-DR2

UN-DL16

UN-DR16

MW-DR10

UN-DR10

UN-DR25

UN-DL33

UN-DR1Z

UN-CH1

UN-CH2

UN-CH3

UN-CH4

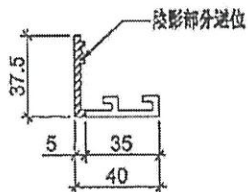
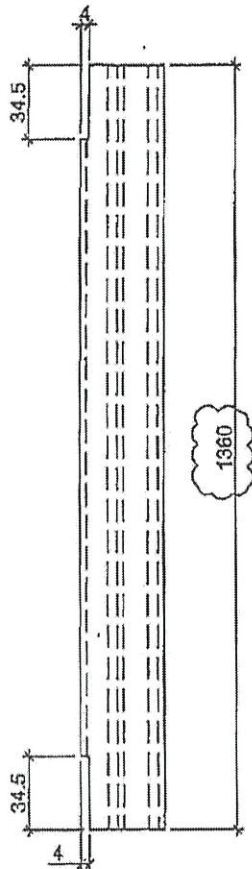
UN-CH5

名稱	窗玉玻璃扣蓋	制圖	邱紅	2019.11.15	修改	A	B	
材料	X85558	復核	謝永林	-	日期	2019.12.23	2019.12.23	
顏色	EC-DG-S332054 (3塗)	批准	Jason		圖號	UN-BY01		

美特鋁質有限公司  
MIDI Aluminium Fabricator Ltd.

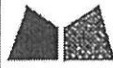
工程號 J-837 地盤 觀塘裕民坊

工廠用



使用位置	數量
MW-DL1	
UN-DL1	19 <del>20</del> 20
MW-DR1	
UN-DR1	19 <del>20</del> 20
MW-DL2	
UN-DL2	20
MW-DR2	
UN-DR2	18
UN-DL16	
UN-DR16	
MW-DR10	
UN-DR10	
UN-DR25	
UN-DL33	
UN-DR1Z	
UN-CH1	
UN-CH2	
UN-CH3	
UN-CH4	
UN-CH5	

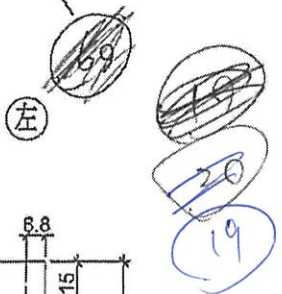
名稱	窗玉玻璃扣蓋	制圖	邱紅	2019. 11. 15	修改	A	B	
材料	X85558	復核	謝永林	-	日期	2019.12.23	2019.12.23	
顏色	EC-DG-S332054 (3塗)	批准	Jason		圖號	UN-BY01R		



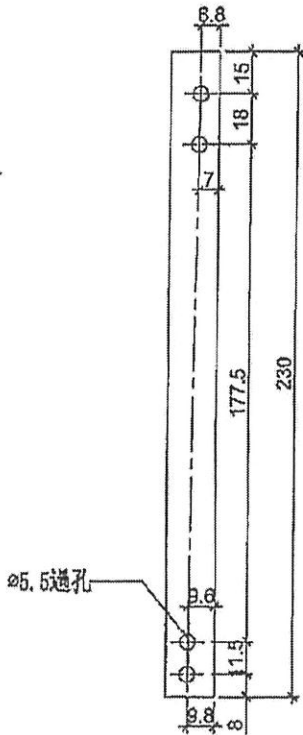
美特鋁質有限公司  
MIDI Aluminium Fabricator Ltd.

工程號	J-837	地盤	觀塘裕民坊
物料編號	數量	使用位置	
KL-DB16	1987	SHL窗16"扇撐玉墊巴	

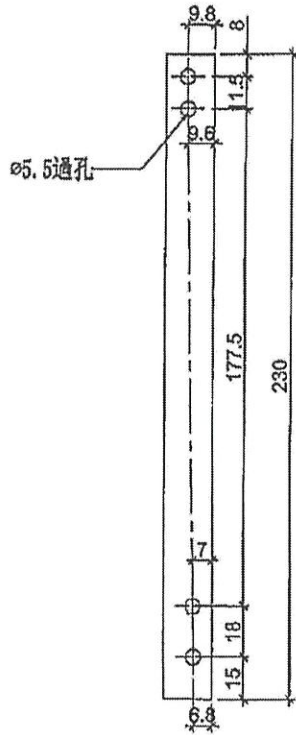
物料編號	數量	使用位置
KL-DB16-1	<del>2156</del>	SHR窗16"扇撐玉墊巴



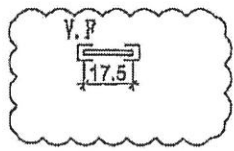
依據湛哥指示墊巴厚度改用1.5mm



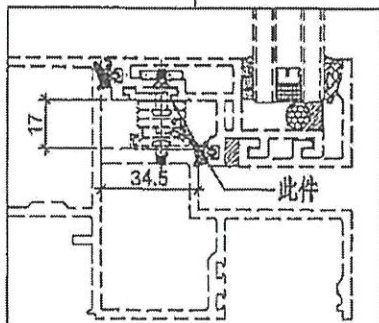
室外



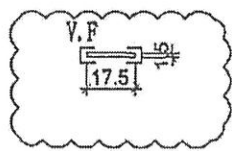
室外



SHL窗底用



示意圖



SHR窗底用

名稱	墊片加玉圈	制圖	邱紅	2019.11.15	修改	A		
材料	1.5mm鋁巴	復核	謝永林	-	日期	2019.11.28		
顏色	EC-DG-S332054 (3塗)	批准	Jason		圖號	KL-DB16		