



工程指示 / 要求簡箋(E.I.)

工程指示編號：EI / 1340 / 21

修改版次：-

工程編號：J - 837

工程名稱：觀塘裕民坊

工程項目：幕牆 生窗(補玻璃)

收件人：生統

發件人：Eric Liu

日期：06/05/2021

要求提供 / 確認 事項：

- |                                    |                                     |                               |
|------------------------------------|-------------------------------------|-------------------------------|
| <input type="checkbox"/> 初步鋁料 B.M. | <input type="checkbox"/> 加工拆圖，然後生產  | <input type="checkbox"/> 尺寸表  |
| <input type="checkbox"/> 正式鋁料 B.M. | <input type="checkbox"/> 技術上資料 / 指示 | <input type="checkbox"/> 報價   |
| <input type="checkbox"/> 配件 B.M.   | <input type="checkbox"/> 樣辦或貨品說明書   | <input type="checkbox"/> 分判合約 |
| <input type="checkbox"/> 其他：_____  |                                     |                               |

內容：

請按加工圖生產生窗送地盤安裝用

現場補玻璃用生窗

650 窗: 左 10 件，右 10 件

450 窗: 左 20 件，右 10 件

謝謝

請在 2021/05/30 前完成上列要求。

附：頁

以上項目為：

- 原合約工程包                       原合約工程加 / 減賬                       新工程報價

分發東莞各部門：

- ( ) 生產技術總監  連附件    ( ) 技術部     連附件    ( ) 生產部     連附件    ( ) 機械設計部  連附件  
 ( ) 採購部     連附件    ( ) 生產統籌部  連附件  
 ( ) 質檢部     連附件    ( ) 會計部     連附件    ( ) 報關組     連附件    ( ) 其他 楊榮輝  連附件

分發香港各部門：

- ( ) 行政部  連附件    ( ) 會計部  連附件    ( ) 統籌部  連附件    ( ) 工程部地盤科文  連附件  
 ( ) 採購部  連附件    ( ) QS 部  連附件    ( ) 維修部  連附件    ( ) 其他 \_\_\_\_\_  連附件

傳遞編號：

HK 1095 / 21

發件人簽署：

項目經理簽署：

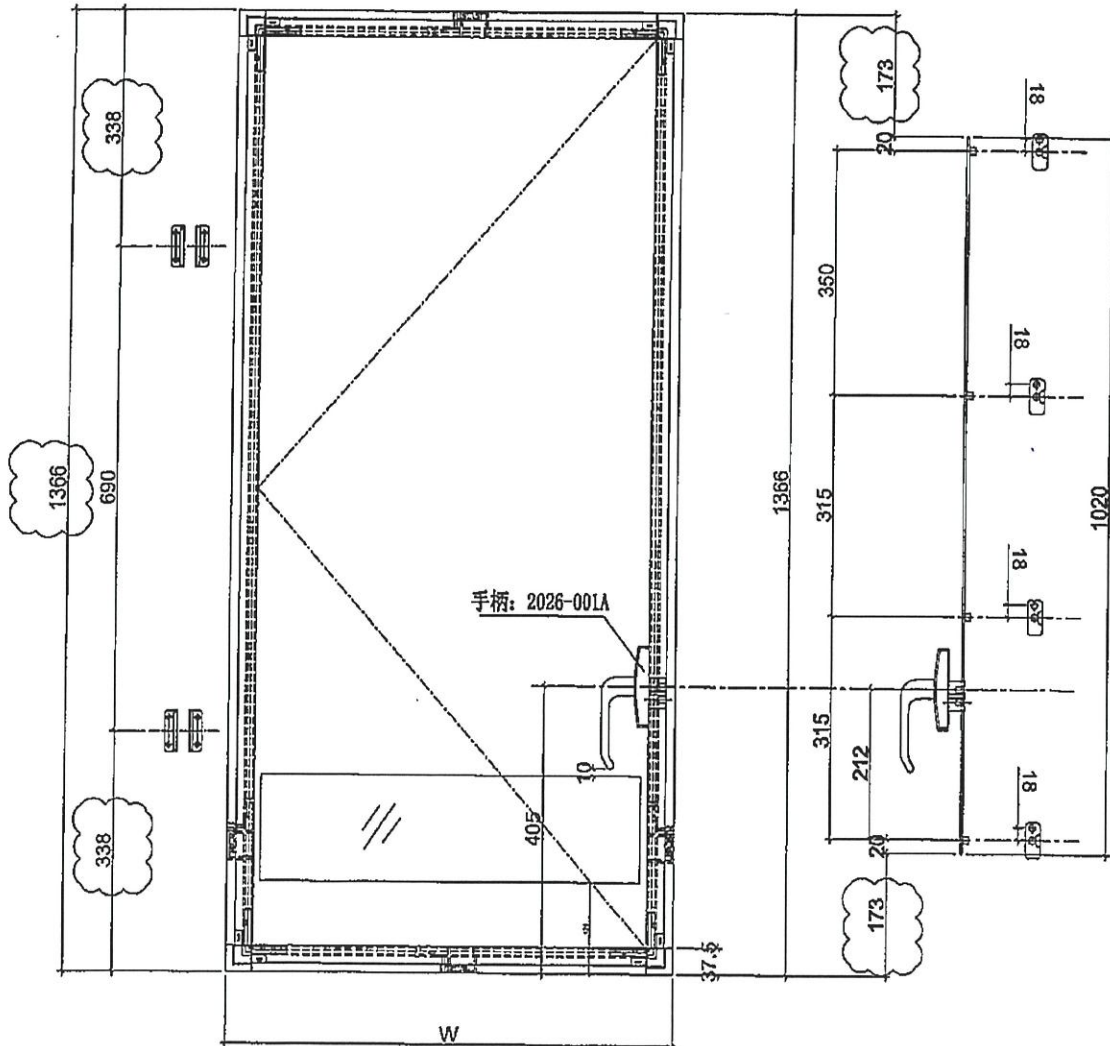
*(Handwritten signatures)*



美特鋁質有限公司  
MIDI Aluminium Fabricator Ltd.

工程號 J-837 地盤 觀塘裕民坊

圖號	W	數量	使用位置
837-DL1	636	1362 (35)	UN-DL1
	636	568 (15)	HD-DL1
837-DL2	436	268 (7)	UN-DL2
	436	322 (8)	HD-DL2
837-DL16	536	75 (2)	UN-DL16
837-DL25	411	41 (1)	HD-DL25



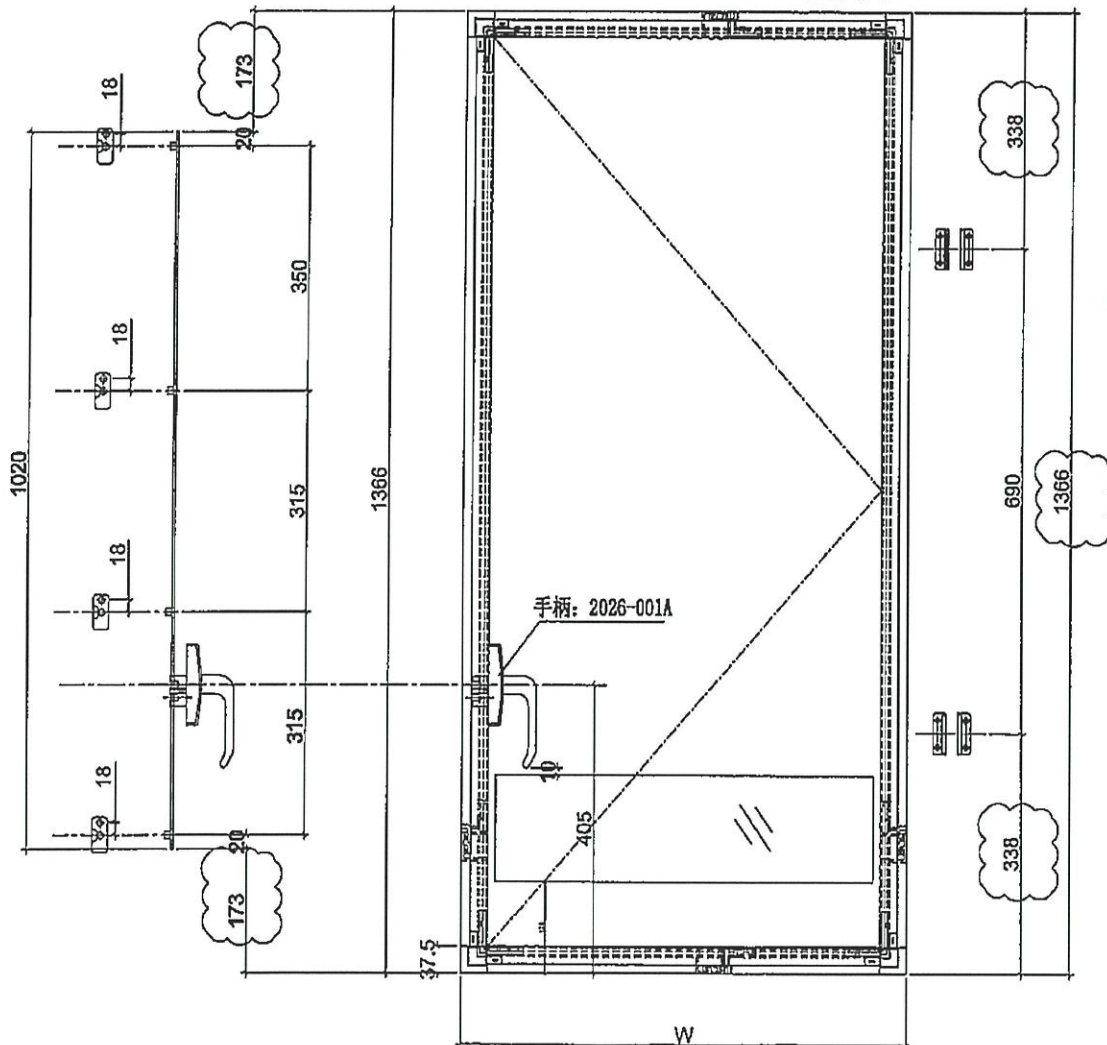
名稱	多點鎖放樣圖	制圖	邱紅	2019.11.15	修改	A	B
材料	-	復核	謝永林	-	日期	2019.11.19	2019.12.23
顏色	EC-DG-S332054 (3塗)	批准	Jason		圖號	837-DL1	



美特鋁質有限公司  
MIDI Aluminium Fabricator Ltd.

工程號 J-837 地盤 觀塘裕民坊

圖號	W	數量	使用位置
837-DR1	636	1417 (36)	UN-DR1 (101)
	636	603 (17)	HD-DR1
837-DR2	436	358 (7)	UN-DR2 (101)
	436	285 (7)	HD-DR2
837-DR16	536	80 (2)	UN-DR16
837-DR10	386	X	UN-DR10
	386	41 (1)	HD-DR10
837-DR25	411	41 (1)	UN-DR25
837-DR33	593.5	X	UN-DR33
837-DR1Z	538.5	37 (1)	UN-DR1Z

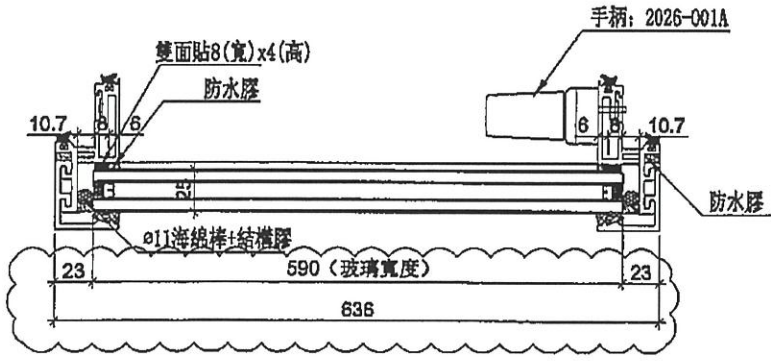
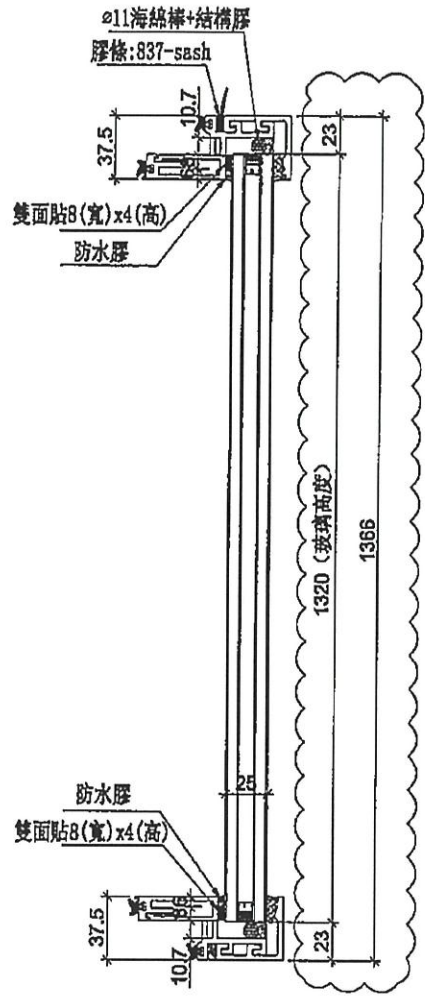
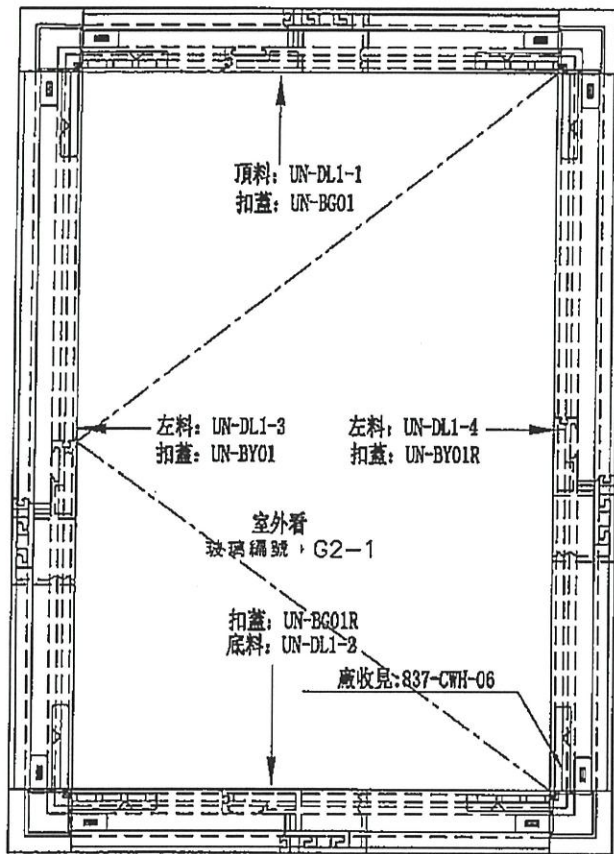


名稱	多點鎖放樣圖	制圖	邱紅	2019. 11. 15	修改	A	B
材料	-	復核	謝永林	-	日期	2019.11.19	2019.12.23
顏色	EC-DG-S332054 (3塗)	批准	Jason		圖號	837-DR1	



美特鋁質 有限公司  
MIDI Aluminium Fabricator Ltd.

工程號 J-837 地盤 觀塘裕民坊



10件

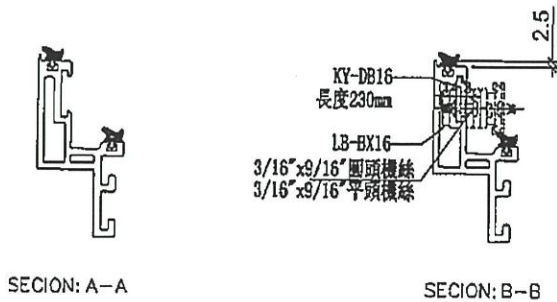
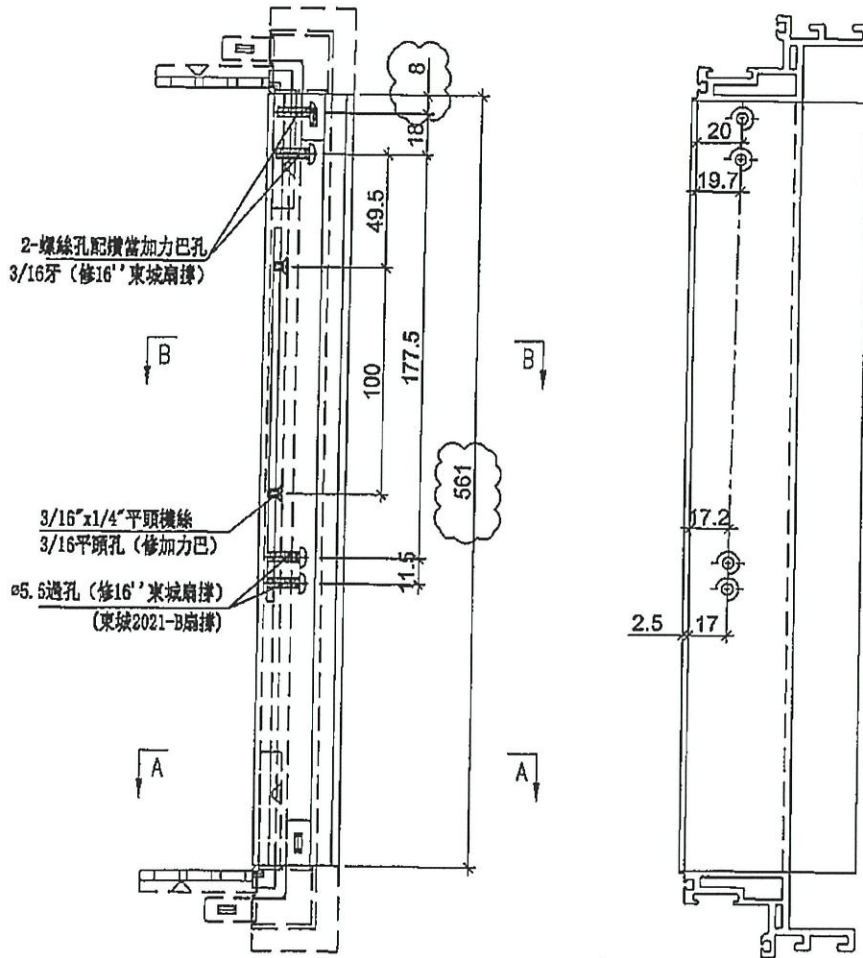
名稱	生窗玉組裝圖	制圖	邱紅	2019.11.15	修改	A	B
材料	-	復核	謝永林	-	日期	2019.11.19	2019.12.23
顏色	EC-DG-S332054 (3塗)	批准			圖號	UN-DL1	



美特鋁質有限公司  
MIDI Aluminium Fabricator Ltd.

使用位置	數量
MW-DL1	2 57
UN-DL1	35 1362 10

工程號 J-837 地盤 觀塘裕民坊



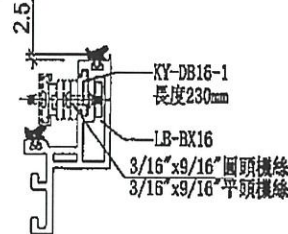
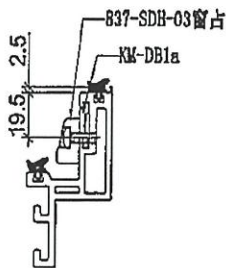
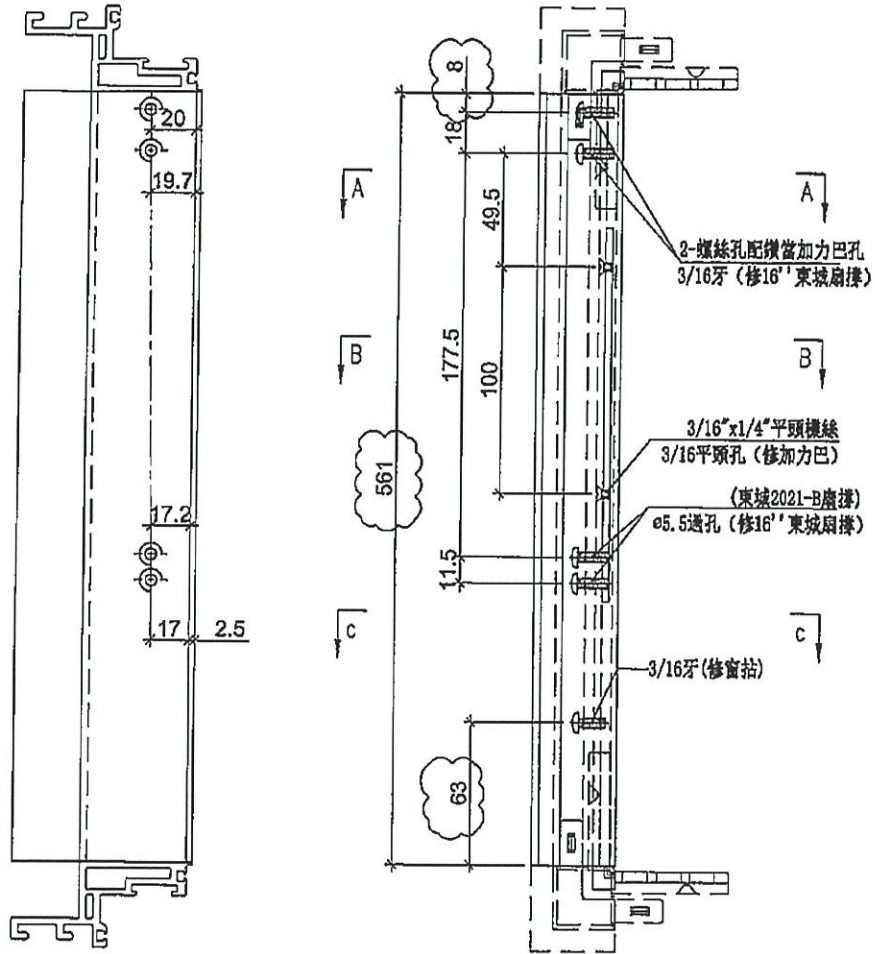
名稱	生玉料(8+8)加工圖	制圖	邱紅	2019.11.15	修改	A	B
材料	X85638	復核	謝永林	-	日期	2019.11.19	2019.12.23
顏色	EC-DG-S332054 (3塗)	批准	Jason		圖號	UN-DL1-1	



美特鋁質有限公司  
MIDI Aluminium Fabricator Ltd.

工程號 J-837 地盤 觀塘裕民坊

使用位置	數量
MW-DL1	(2) 57
UN-DL1	(35) 1362 (10)



SECTION: C-C

SECTION: B-B

SECTION: A-A

名稱	生玉料(8+8)加工圖	制圖	邱紅	2019.11.15	修改	A	B
材料	X85638	復核	謝永林	-	日期	2019.11.19	2019.12.23
顏色	EC-DG-S332054 (3塗)	批准	Jason		圖號	UN-DL1-2	

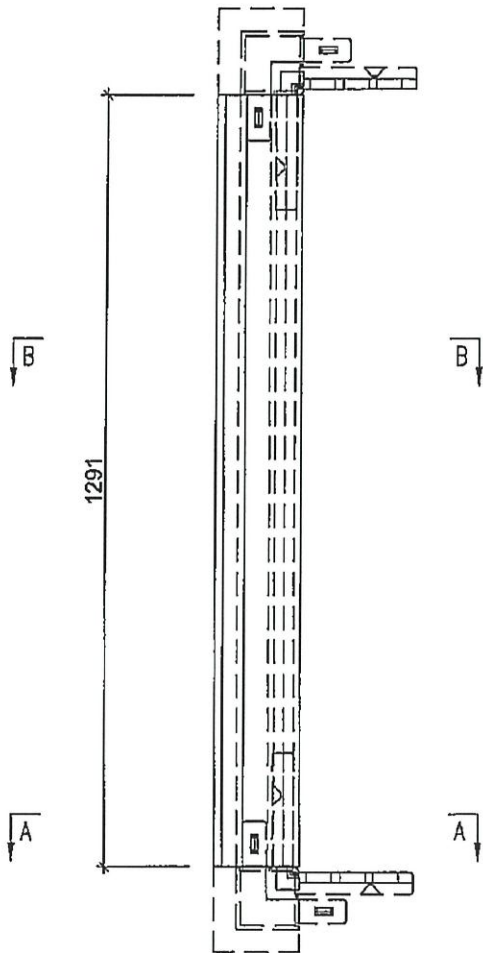


美特鋁質有限公司  
MIDI Aluminium Fabricator Ltd.

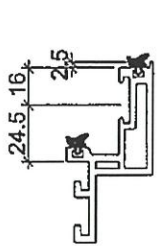
工程號 J-837 地盤 觀塘裕民坊

使用位置	數量
MW-DL1	32
UN-DL1	560

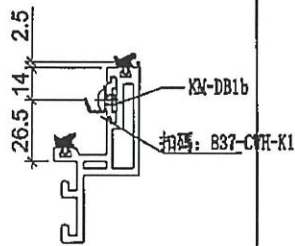
使用位置	數量
MW-DL1	25
UN-DL1	802



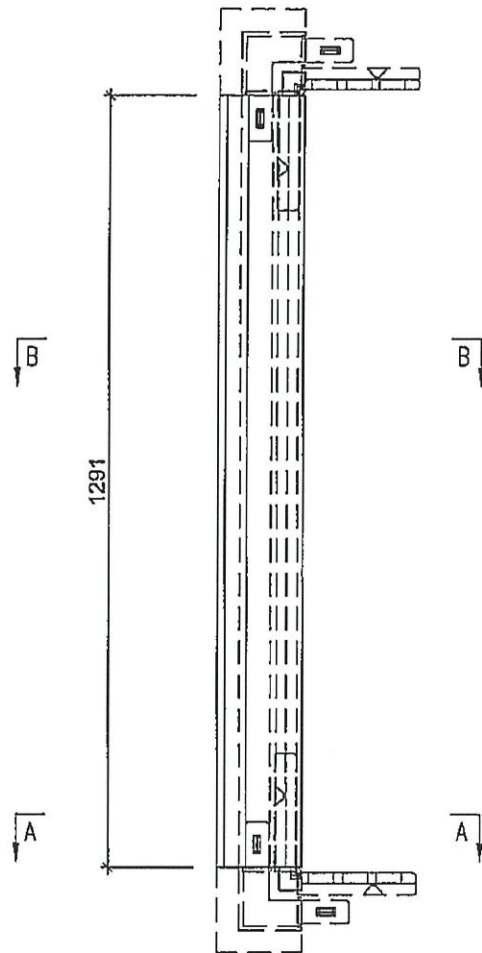
註明：此圖用於28F以下



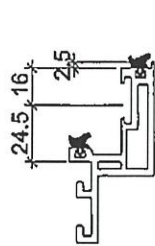
SECTION: A-A



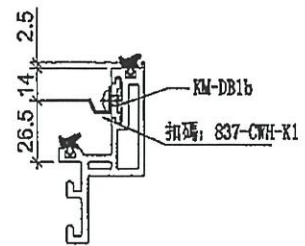
SECTION: B-B



註明：此圖用於28F以上



SECTION: A-A



SECTION: B-B

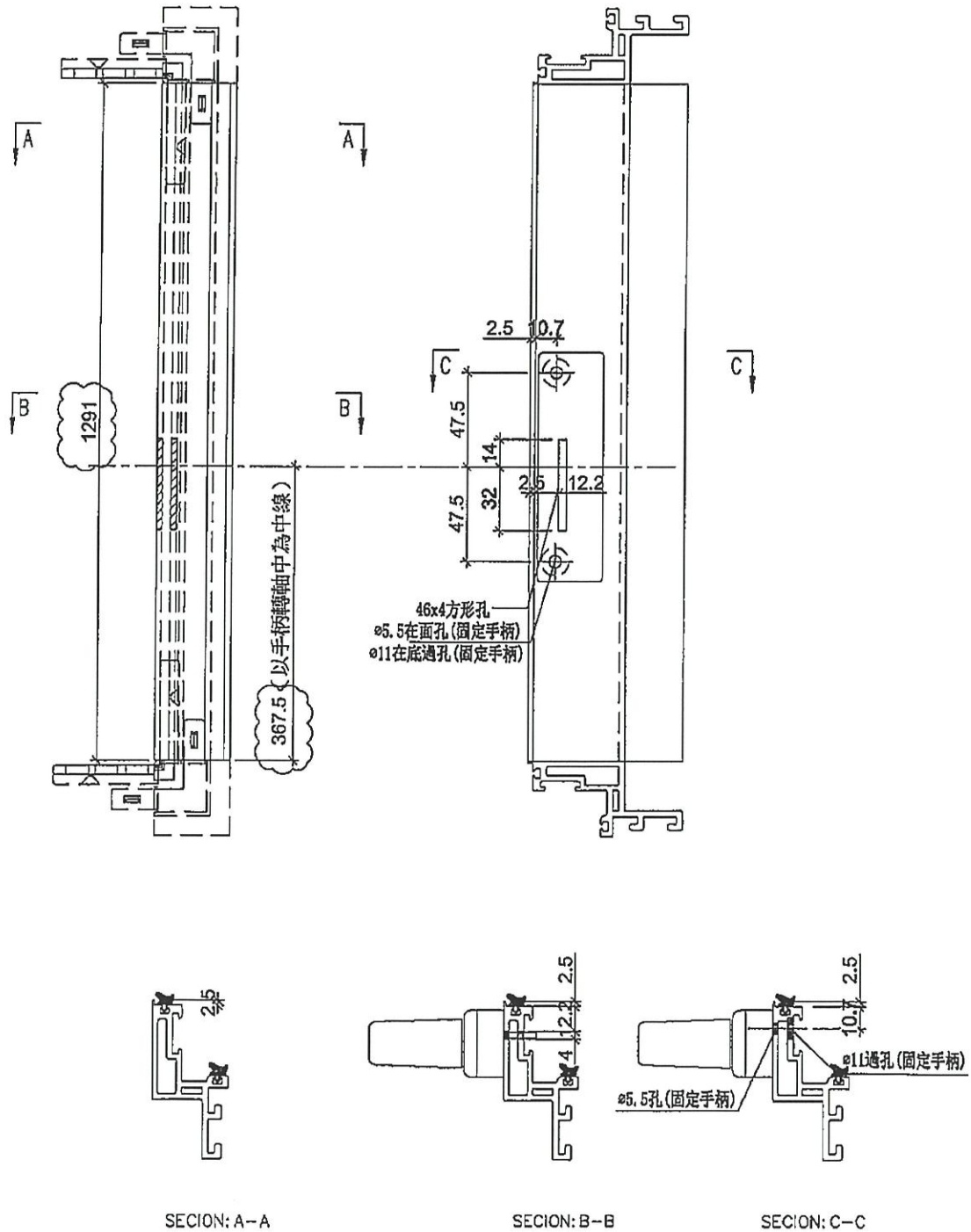
名稱	生玉料(8+8)加工圖	制圖	邱紅	2019.11.15	修改	A	B	C
材料	X85638	復核	謝永林	-	日期	2019.11.19	2019.12.23	2020.01.03
顏色	EC-DG-S332054 (3塗)	批准	Jason		圖號	UN-DL1-3		



美特鋁質有限公司  
MIDI Aluminium Fabricator Ltd.

工程號 J-837 地盤 觀塘裕民坊

使用位置	數量
MW-DL1	57
UN-DL1	1362



SECTION: A-A

SECTION: B-B

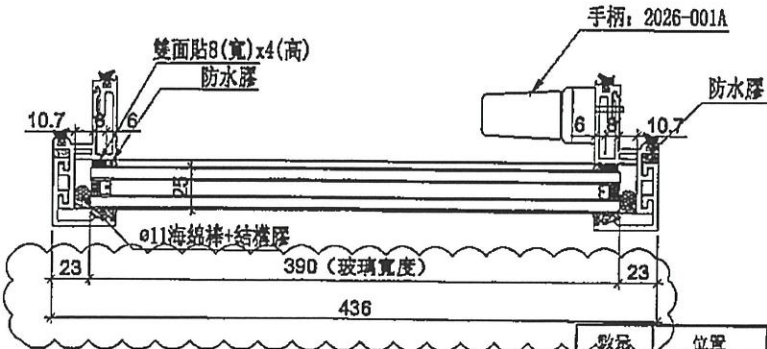
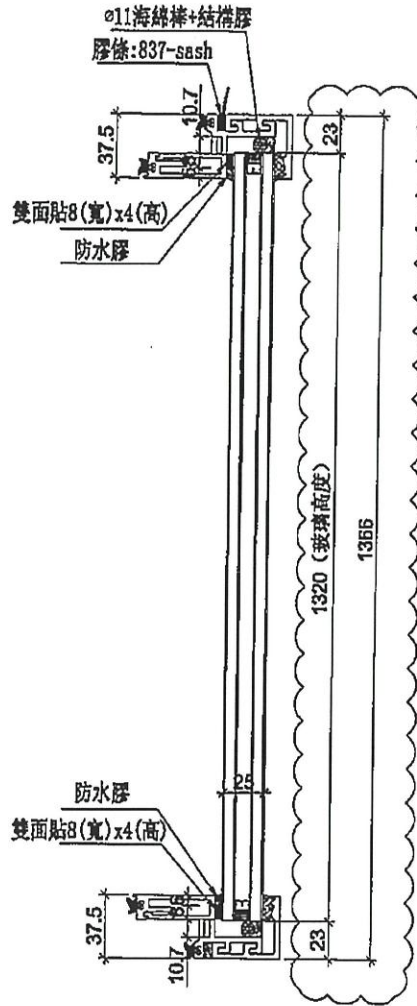
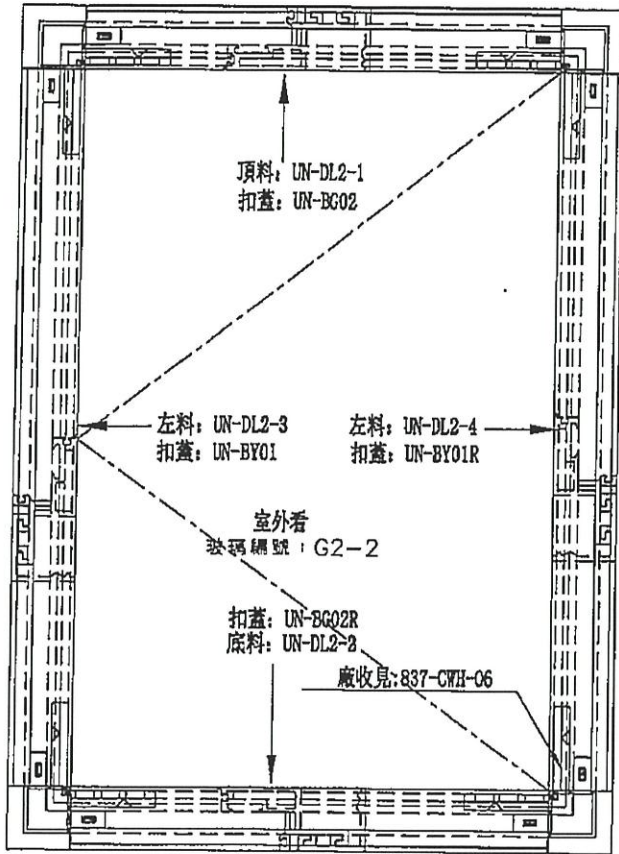
SECTION: C-C

名稱	生玉料(8+8)加工圖	制圖	邱紅	2019.11.15	修改	A	B	
材料	X85638	復核	謝永林	-	日期	2019.11.19	2019.12.23	
顏色	EC-DG-S332054 (3塗)	批准	Jason		圖號	UN-DL1-4		



美特鋁質有限公司  
MIDI Aluminium Fabricator Ltd.

工程號 J-837 地盤 觀塘裕民坊



20件

10件

數量	位置	規格	數量	位置	樓層
15	T1CW-M-1	7F.9F-26F	21	T1CW-M-1	28F-50F
	T2CW-F-1	7F.9F-26F	25	T2CW-F-1	28F-55F
	T3CW-K-1	7F.9F-26F	22	T3CW-K-1	28F-51F
	T3CW-J-2	7F.9F-26F	22	T3CW-J-2	28F-51F
	T3CW-J-1	7F.9F-26F	22	T3CW-J-1	28F-51F
	T3CW-J-1	7F.9F-26F		T3CW-J-1	52F
	T5CW-G-1	7F.9F-26F	21	T5CW-G-1	28F-50F
	T5CW-E-1	7F.9F-26F	22	T5CW-E-1	28F-51F
15	合計		156	合計	

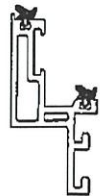
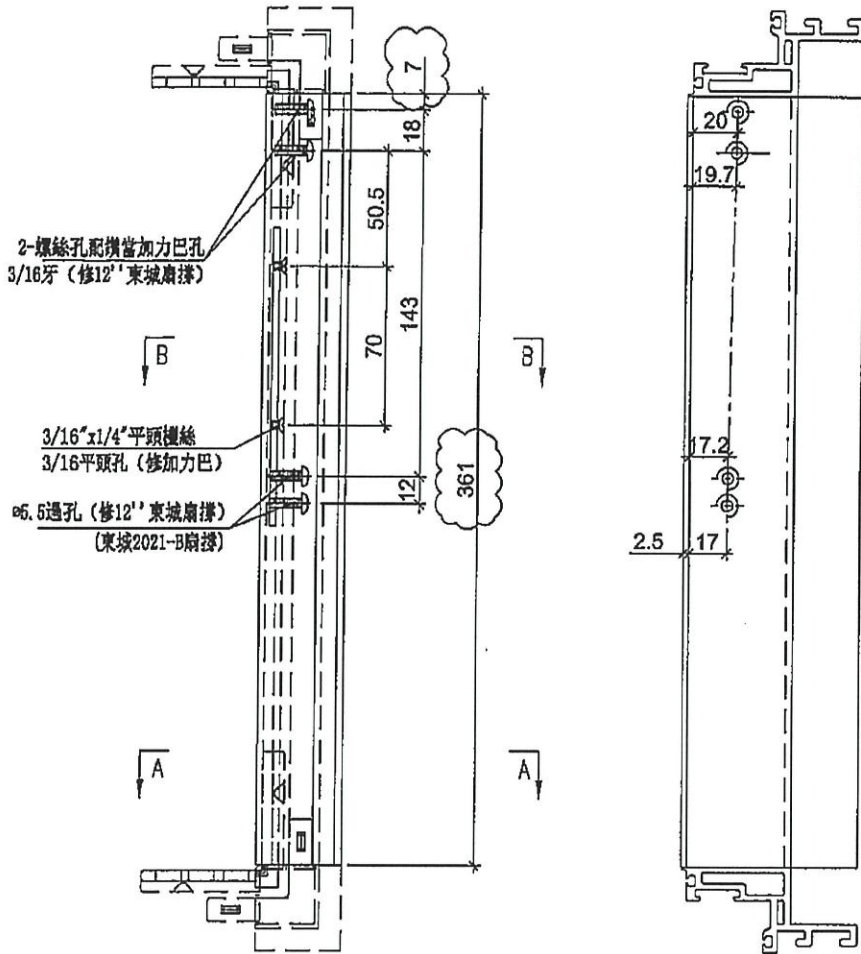
名稱	生窗玉組裝圖	制圖	邱紅	2019.11.15	修改	A	B
材料	-	復核	謝永林	-	日期	2019.11.19	2019.12.23
顏色	EC-DG-S332054 (3塗)	批准	Jason		圖號	UN-DL2	



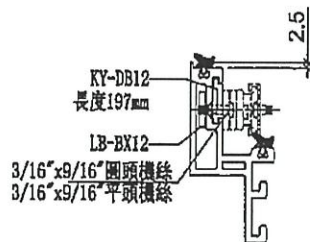
美特鋁質有限公司  
MIDI Aluminium Fabricator Ltd.

工程號 J-837 地盤 觀塘裕民坊

使用位置	數量
MW-SL2	652
UN-DL2	268 (70)



SECTION: A-A



SECTION: B-B

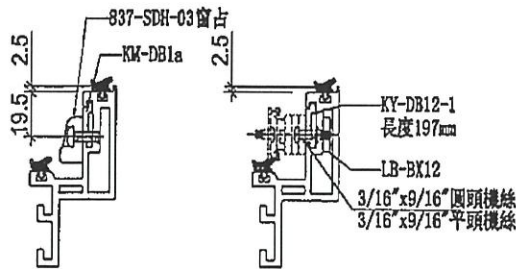
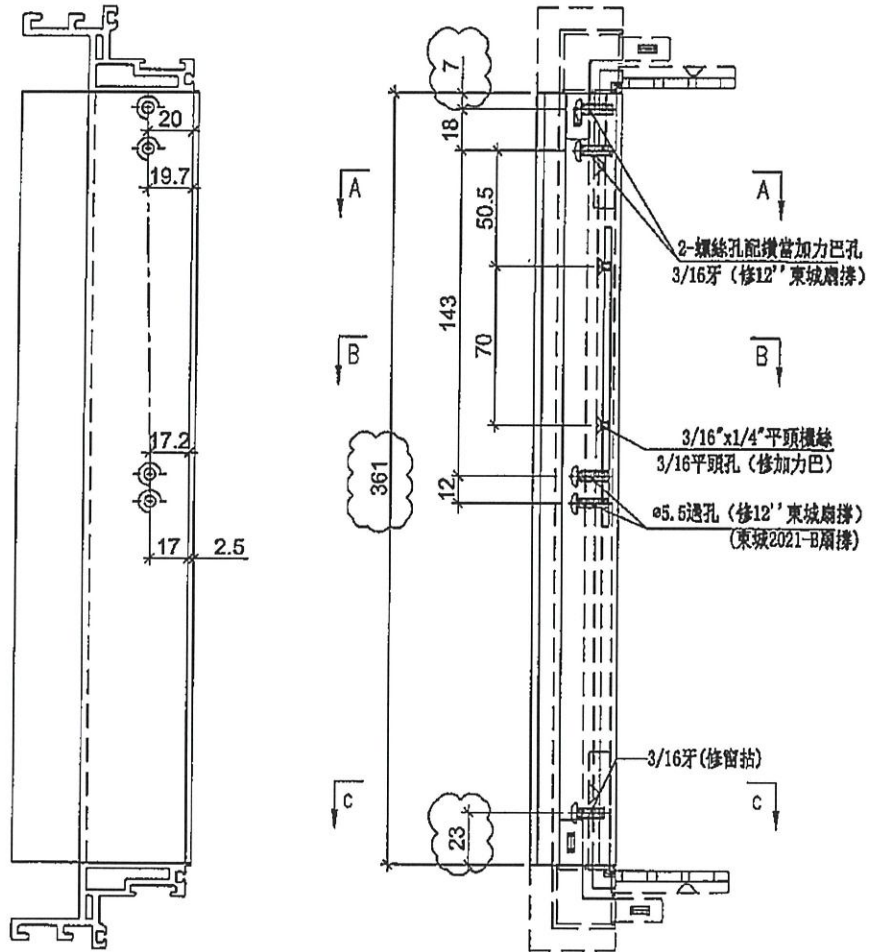
名稱	生玉料(8+8)加工圖	制圖	邱紅	2019.11.15	修改	A	B
材料	X85638	復核	謝永林	-	日期	2019.11.19	2019.12.23
顏色	EC-DG-S332054 (3塗)	批準	Jason		圖號	UN-DL2-1	



美特鋁質 有限公司  
MIDI Aluminium Fabricator Ltd.

工程號 J-837 地盤 觀塘裕民坊

使用位置	數量
MW-SL2	652
UN-DL2	258 (20)



SECTION: C-C

SECTION: B-B

SECTION: A-A

名稱	生玉料(8+8)加工圖	制圖	邱紅	2019.11.15	修改	A	B
材料	X85638	復核	謝永林	-	日期	2019.11.19	2019.12.23
顏色	EC-DG-S332054 (3塗)	批准	Jason		圖號	UN-DL2-2	

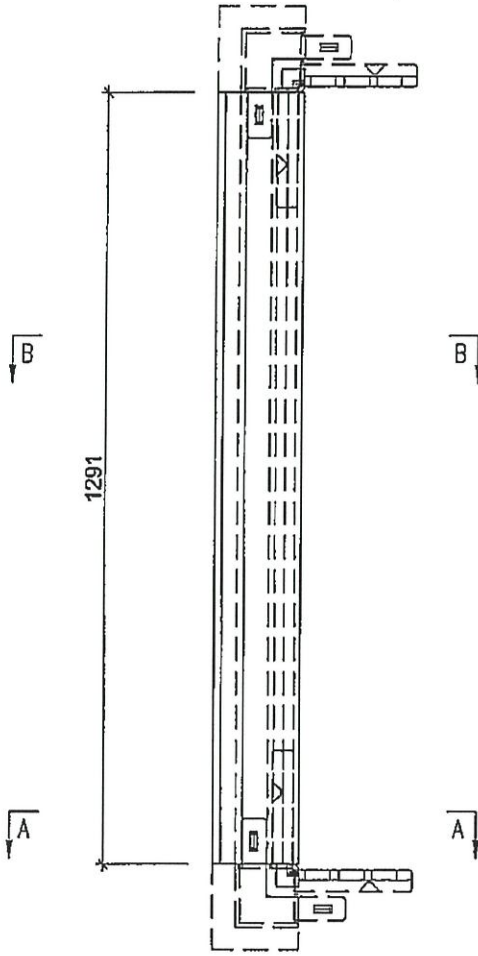


美特鋁質有限公司  
MIDI Aluminium Fabricator Ltd.

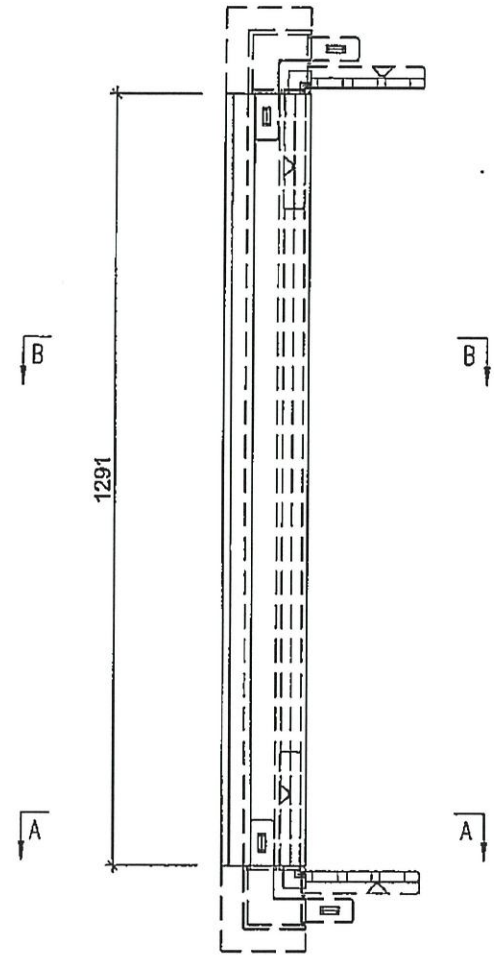
工程號 J-837 地盤 觀塘裕民坊

使用位置	數量
MW-SL2	272
UN-DL2	12

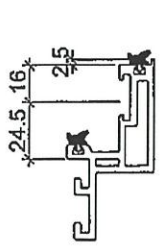
使用位置	數量
MW-SL2	380
UN-DL2	156



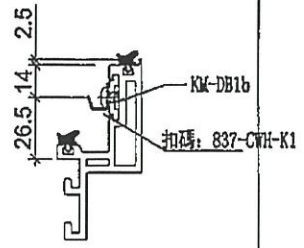
註明：此圖用於28F以下



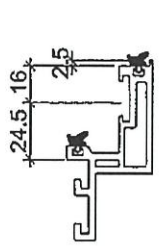
註明：此圖用於28F以上



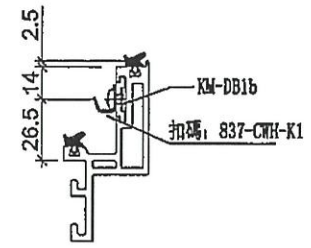
SECTION: A-A



SECTION: B-B



SECTION: A-A



SECTION: B-B

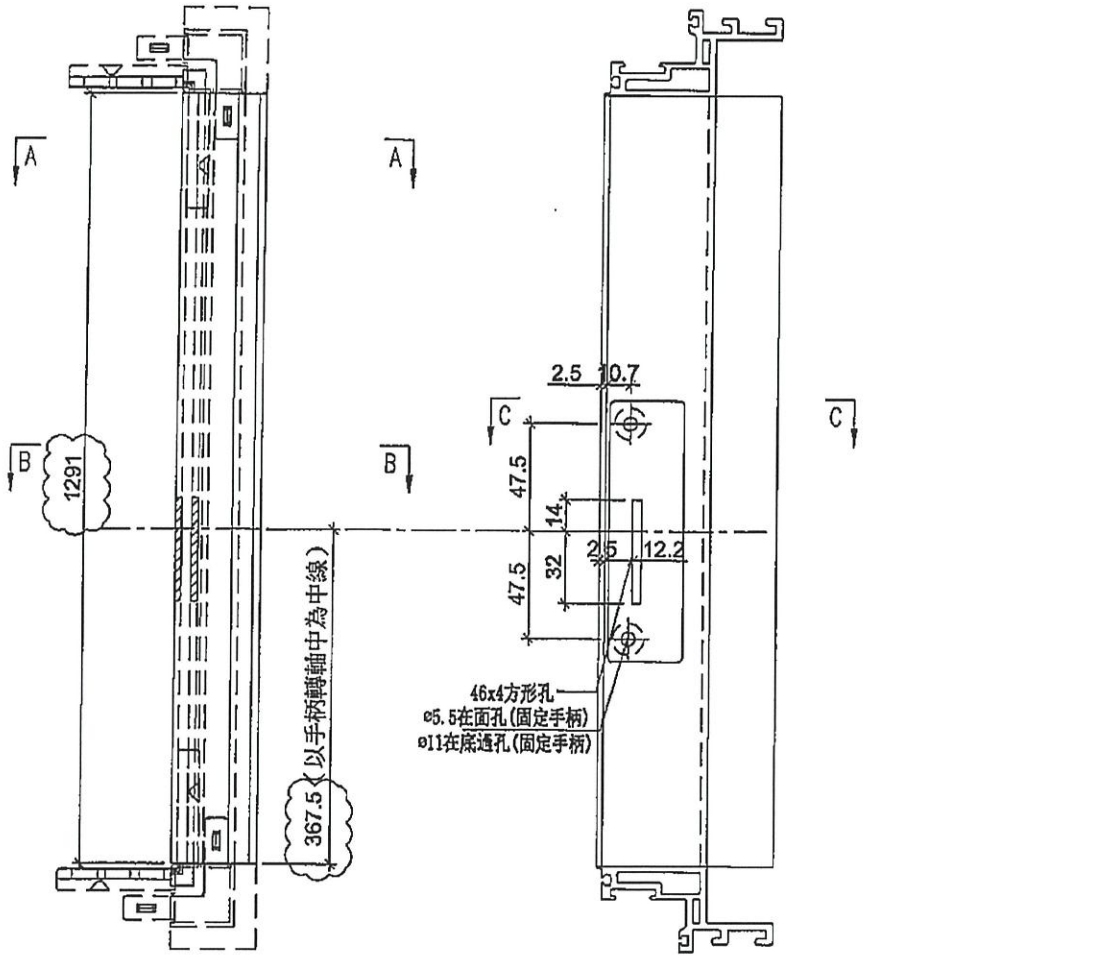
名稱	生玉料(8+8)加工圖	制圖	邱紅	2019.11.15	修改	A	B	C
材料	X85638	復核	謝永林	-	日期	2019.11.19	2019.12.23	2020.01.03
顏色	EC-DG-S332054 (3塗)	批准	Jason		圖號	UN-DL2-3		



美特鋁質有限公司  
MIDI Aluminium Fabricator Ltd.

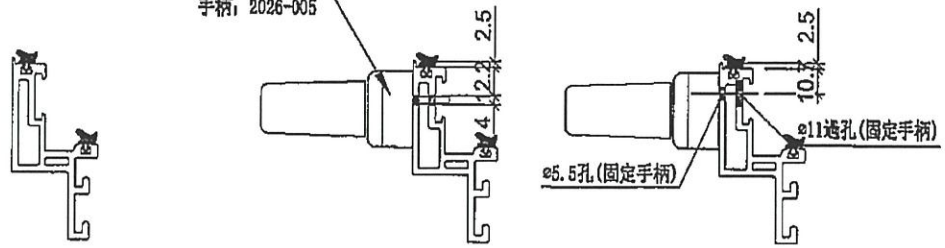
工程號 J-837 地盤 觀塘裕民坊

使用位置	數量
MW-SL2	652
UN-DL2	268 (20)



避位去水缺口

手柄: 2026-001A  
手柄: 2026-005



SECTION: A-A

SECTION: B-B

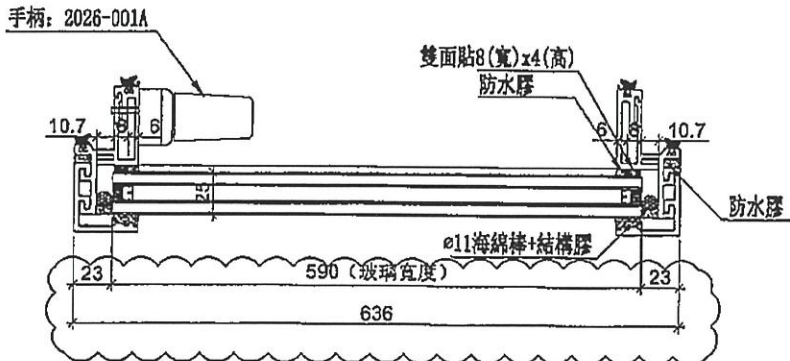
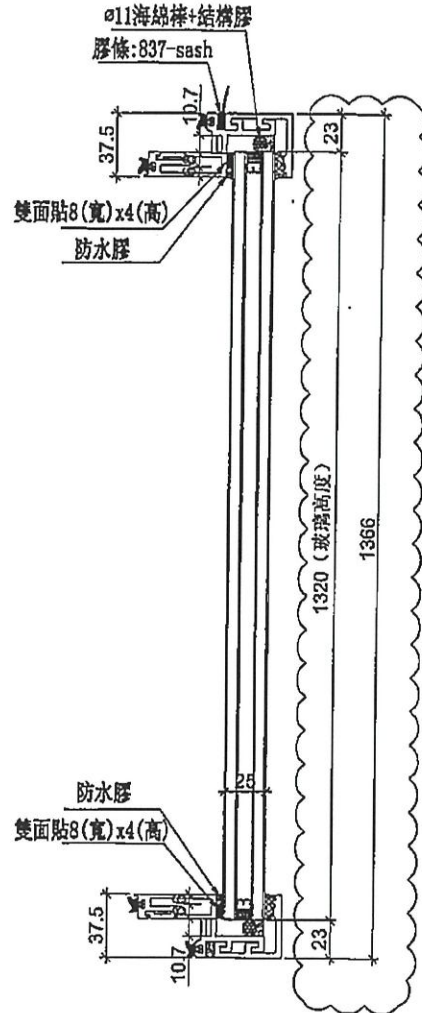
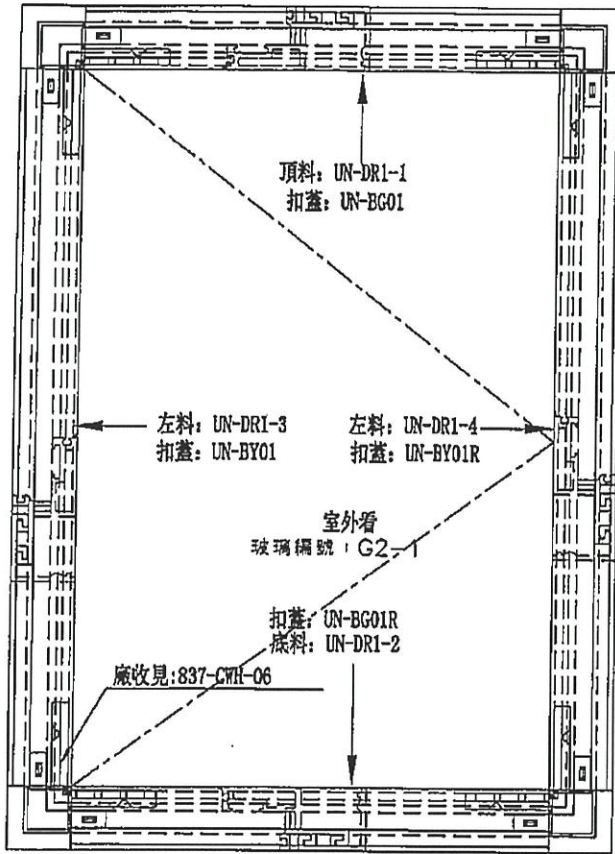
SECTION: C-C

名稱	生玉料(8+8)加工圖	制圖	邱紅	2019.11.15	修改	A	B
材料	X85638	復核	謝永林	-	日期	2019.11.19	2019.12.23
顏色	EG-DG-S332054 (3塗)	批准	Jason		圖號	UN-DL2-4	



美特鋁質有限公司  
MIDI Aluminium Fabricator Ltd.

工程號 J-837 地盤 觀塘裕民坊



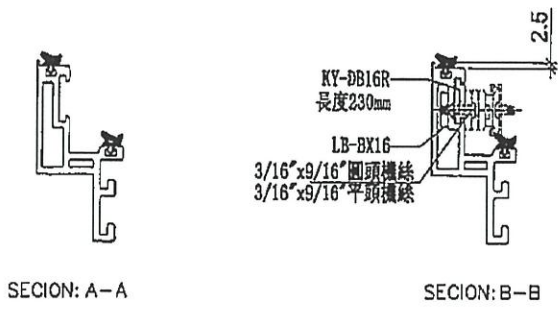
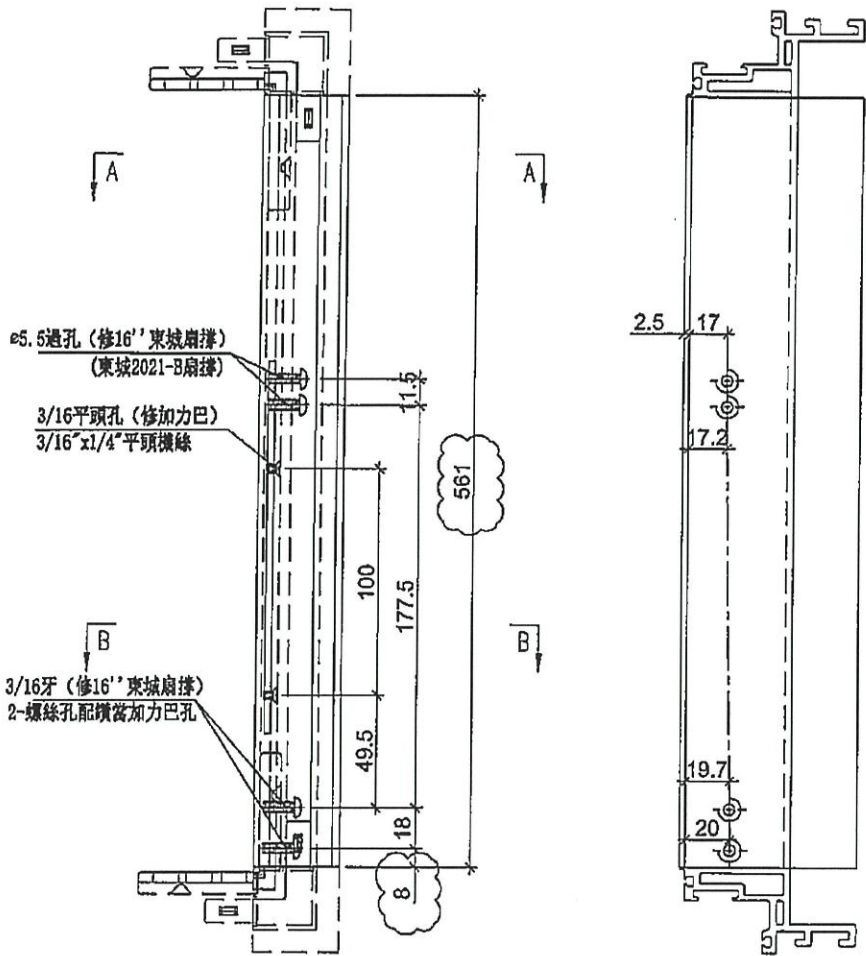
1014

名稱	生窗五組裝圖	制圖	邱紅	2019.11.15	修改	A	B
材料	-	復核	謝永林	-	日期	2019.11.19	2019.12.23
顏色	EC-DG-S332054 (3塗)	批准	Jason		圖號	UN-DR1	

美特鋁質有限公司  
MIDI Aluminium Fabricator Ltd.

工程號 J-837 地盤 觀塘裕民坊

使用位置	數量
MW-DR1	98
UN-DR1	1417 (10)



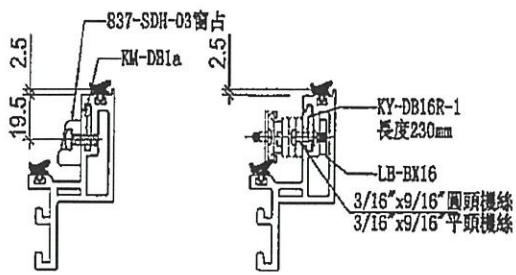
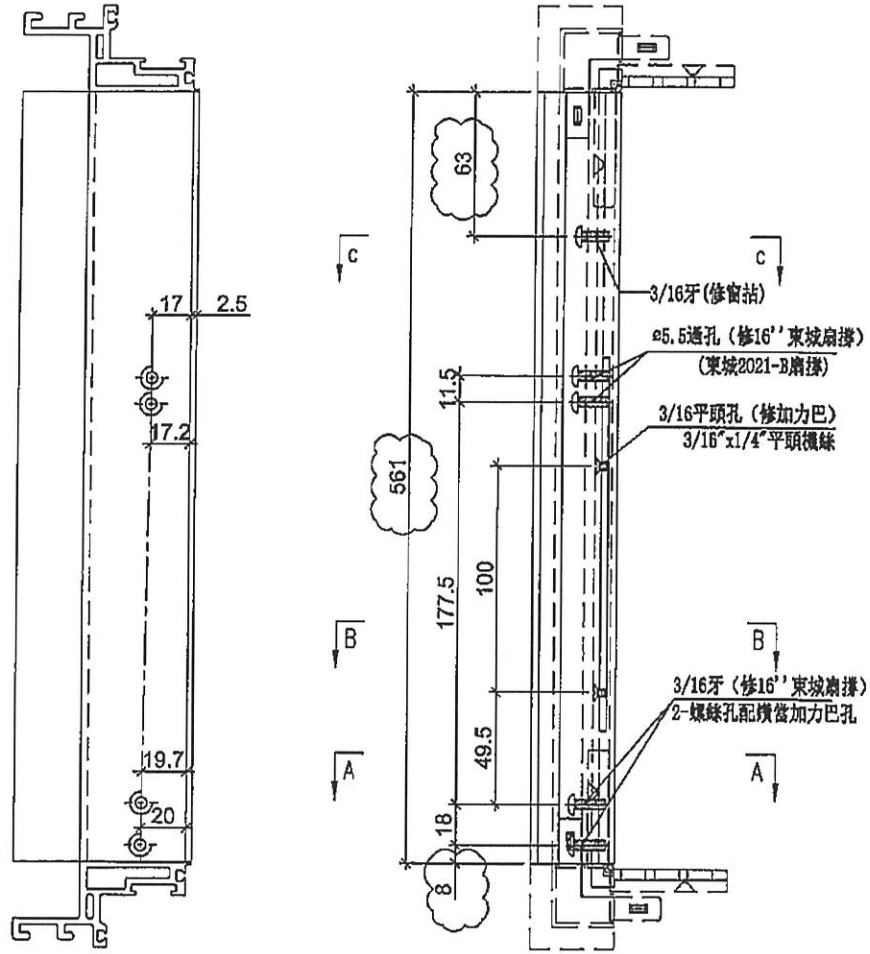
名稱	生玉料(8+8)加工圖	制圖	邱紅	2019.11.15	修改	A	B
材料	X85638	復核	謝永林	-	日期	2019.11.19	2019.12.23
顏色	EC-DG-S332054 (3塗)	批准	Jason		圖號	UN-DR1-1	



美特鋁質有限公司  
MIDI Aluminium Fabricator Ltd.

工程號	J-837	地盤	觀塘裕民坊
-----	-------	----	-------

使用位置	數量
MW-DR1	98 B
UN-DR1	19 1417 (38)



SECTION: C-C

SECTION: B-B

SECTION: A-A

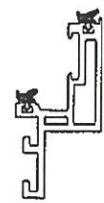
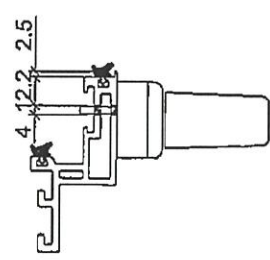
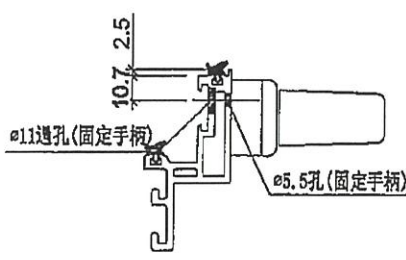
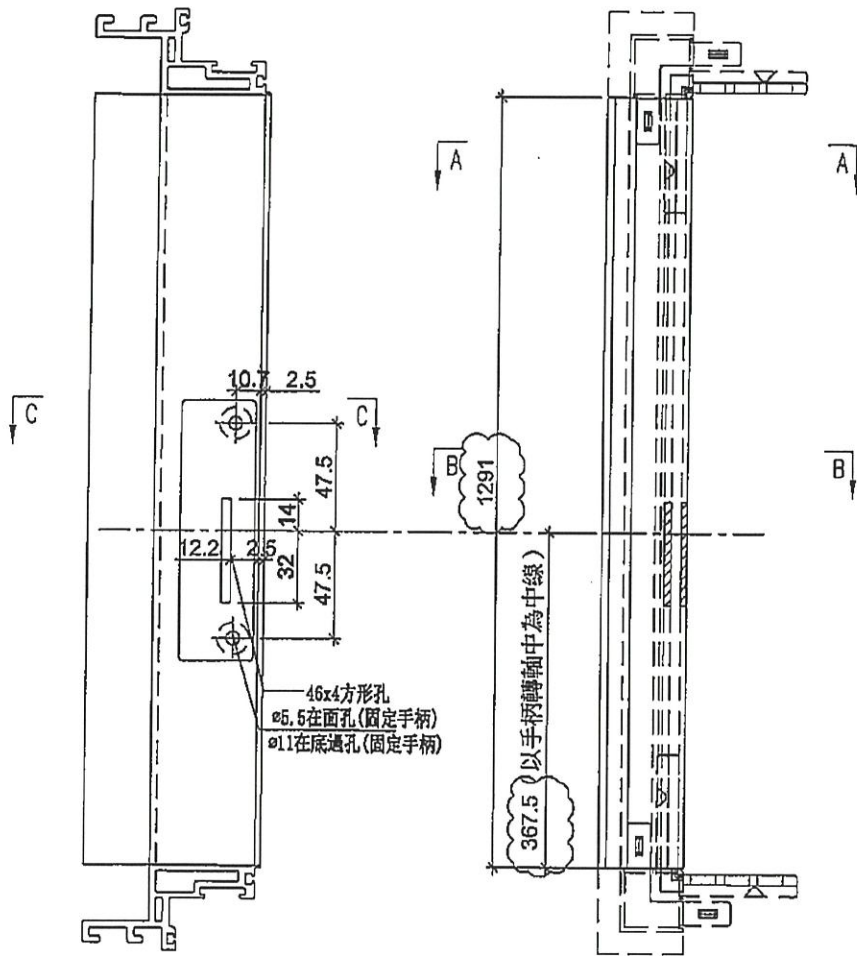
名稱	生玉料(8+8)加工圖	制圖	邱紅	2019. 11. 15	修改	A	B
材料	X85638	復核	謝永林	-	日期	2019.11.19	2019.12.23
顏色	EC-DG-S332054 (3塗)	批准	Jason		圖號	UN-DR1-2	



美特鋁質有限公司  
MIDI Aluminium Fabricator Ltd.

使用位置	數量
MW-DR1	98 (B)
UN-DR1	19 1417 (B)

工程號 J-837 地盤 觀塘裕民坊



名稱	生玉料(8+8)加工圖	制圖	邱紅	2019.11.15	修改	A	B
材料	X85638	復核	謝永林	-	日期	2019.11.19	2019.12.23
顏色	EC-DG-S332054 (3塗)	批准	Jason		圖號	UN-DR1-3	

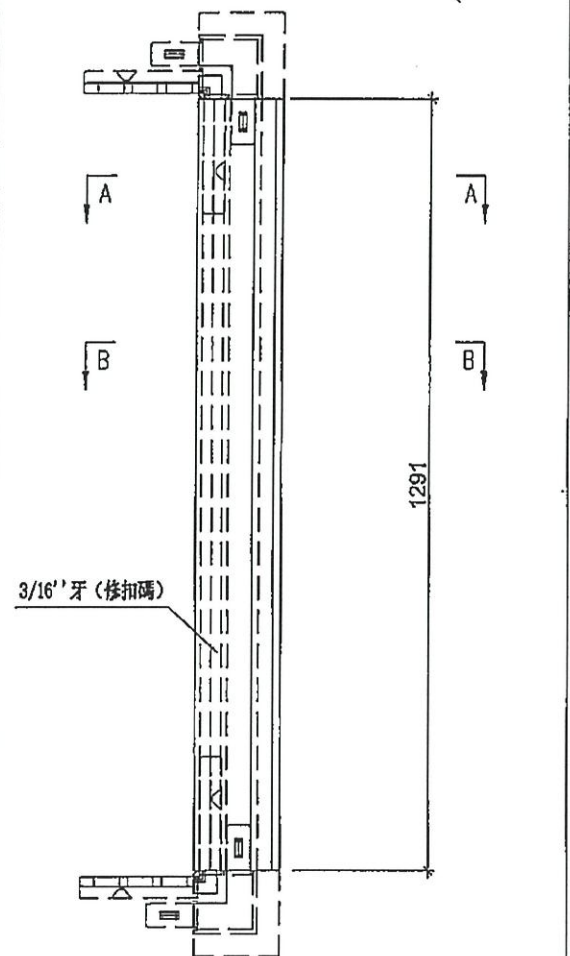


美特鋁質有限公司  
MIDI Aluminium Fabricator Ltd.

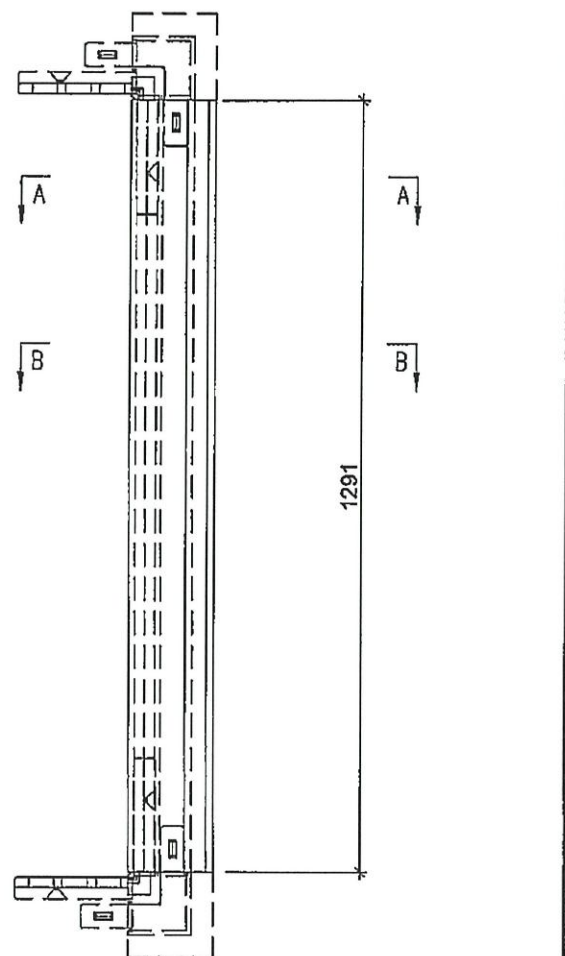
工程號 J-837 地盤 觀塘裕民坊

使用位置	數量
MW-DR1	50 <del>37</del>
UN-DR1	19 841 <del>36</del>

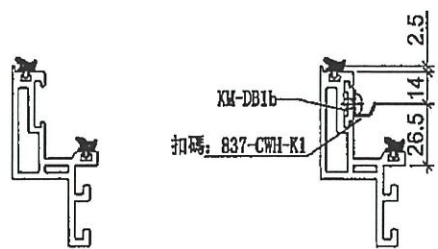
使用位置	數量
MW-DR1	<del>48</del>
UN-DR1	576



註明：此圖用於28F以下

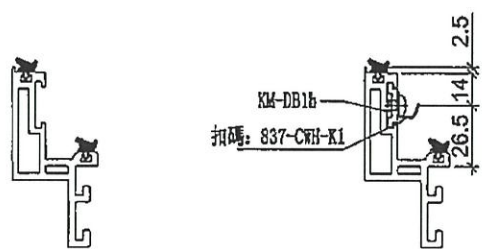


註明：此圖用於28F以上



SECTION: A-A

SECTION: B-B



SECTION: A-A

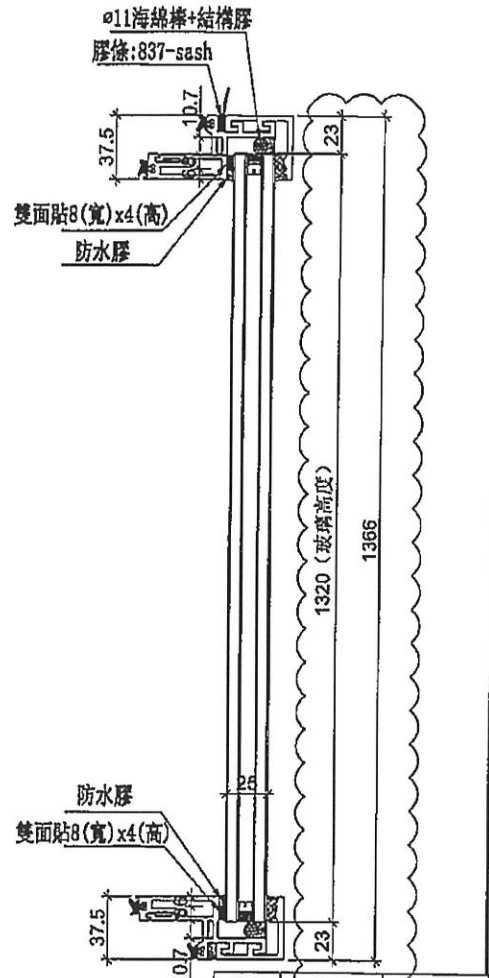
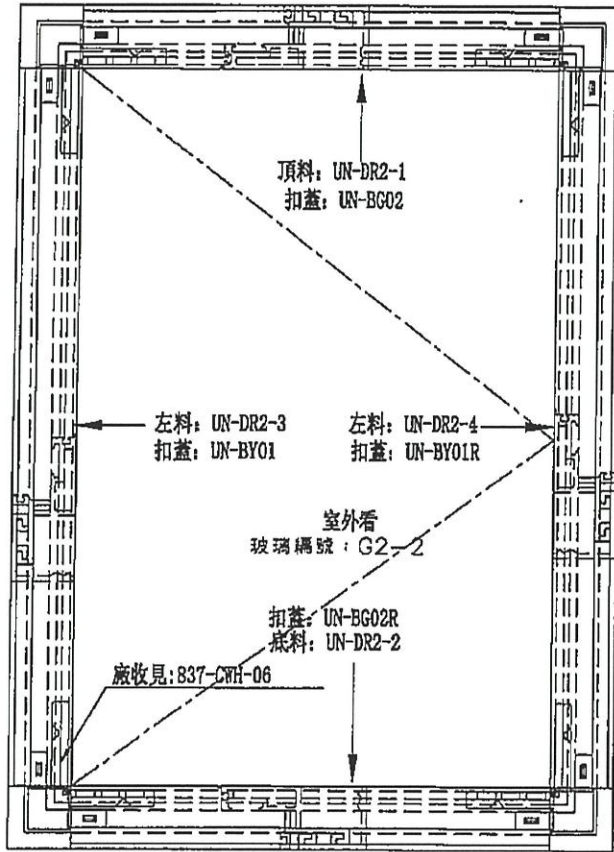
SECTION: B-B

名稱	生玉料(8+8)加工圖	制圖	邱紅	2019.11.15	修改	A	B	C
材料	X85638	復核	謝永林	-	日期	2019.11.19	2019.12.23	2020.01.03
顏色	EC-DG-S332054 (3塗)	批准	Jason		圖號	UN-DR1-4		

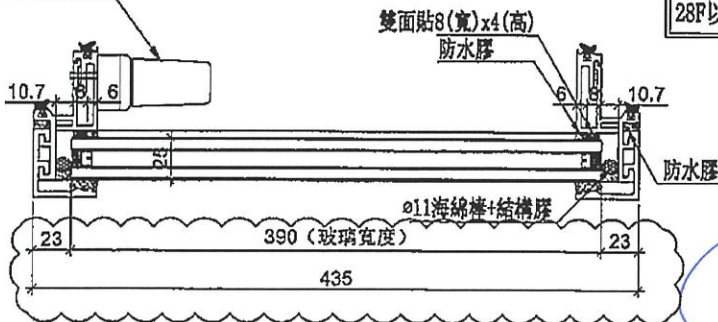


美特鋁質有限公司  
MIDI Aluminium Fabricator Ltd.

工程號 J-837 地盤 觀塘裕民坊



手柄: 2026-001A



數量	位置	樓層
16	T1CW-L-2	7F,9F-26F
16	T2CW-G-2	7F,9F-26F
16	T2CW-E-2	7F,9F-26F
16	T2CW-N-1	7F,9F-26F
16	T2CW-J-1	7F,9F-26F
16	T3CW-L-2	7F,9F-26F
16	T3CW-C-2	7F,9F-26F
16	T3CW-F-2	7F,9F-26F
16	T3CW-D-2	7F,9F-26F
2	T3CW-C-1	7F,9F
146	合計	

數量	位置	樓層
21	T1CW-L-2	28F-50F
1	T2CW-H-1	55F
24	T2CW-G-2	28F-53F
25	T2CW-E-2	28F-55F
25	T2CW-N-1	28F-55F
25	T2CW-J-1	28F-55F
23	T3CW-L-2	28F-52F
1	T3CW-J-1	52F
23	T3CW-C-2	28F-52F
22	T3CW-F-2	28F-51F
22	T3CW-D-2	28F-51F
212	合計	

名稱	生窗玉組裝圖	制圖	邱紅	2019.11.15	修改	A	B
材料	-	復核	謝永林	-	日期	2019.11.19	2019.12.23
顏色	EC-DG-S332054 (3塗)	批准	Jason		圖號	UN-DR2	

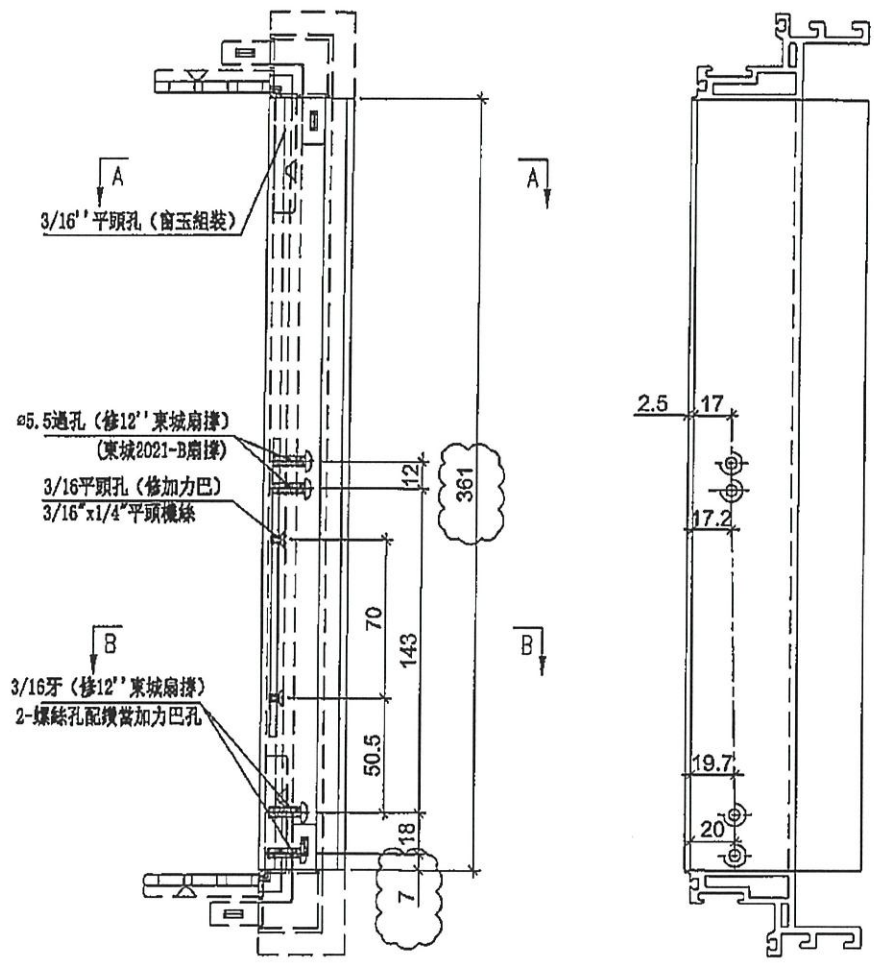


美特鋁質有限公司  
MIDI Aluminium Fabricator Ltd.

工程號 J-837 地盤 觀塘裕民坊

使用位置	數量
MW-DR2	699
UN-DR2	358

10



名稱	生玉料(8+8)加工圖	制圖	邱紅	2019. 11. 15	修改	A	B	
材料	X85638	復核	謝永林	-	日期	2019.11.19	2019.12.23	
顏色	EC-DG-S332054 (3塗)	批准	Jason		圖號	UN-DR2-1		

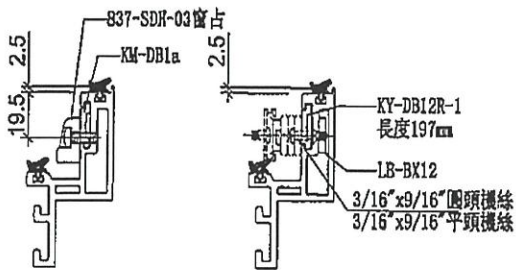
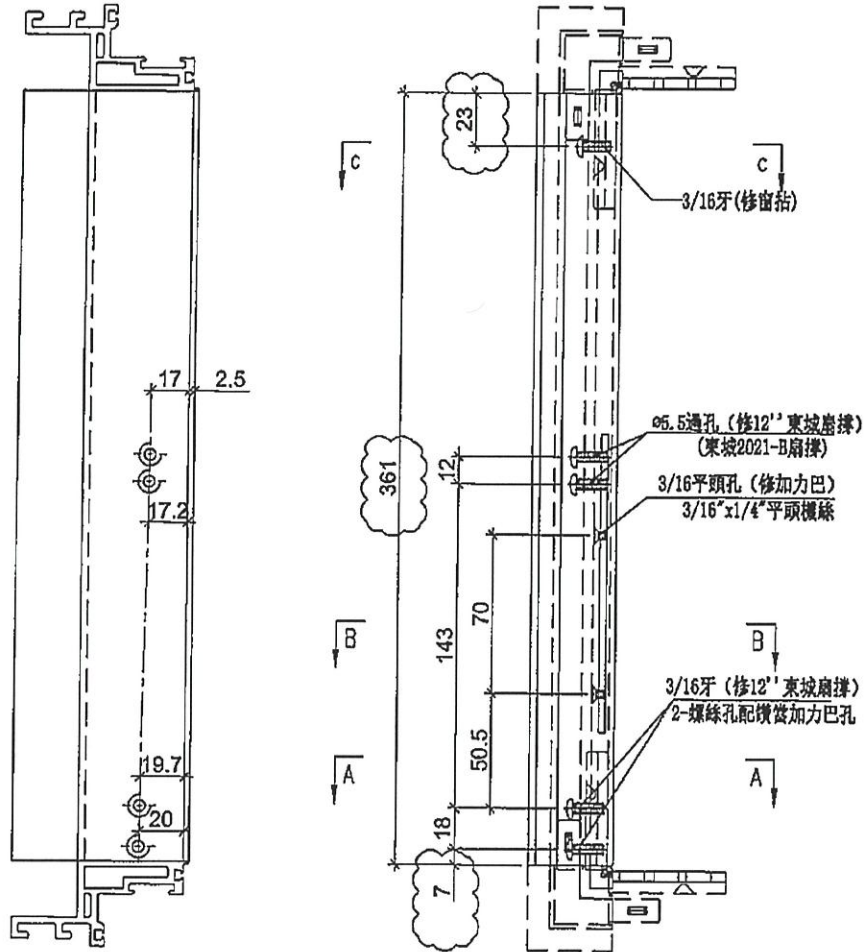


美特鋁質有限公司  
MIDI Aluminium Fabricator Ltd.

工程號 J-837 地盤 觀塘裕民坊

使用位置	數量
MW-DR2	699
UN-DR2	358

19



SECTION: C-C

SECTION: B-B

SECTION: A-A

名稱	生玉料(8+8)加工圖	制圖	邱紅	2019.11.15	修改	A	B	
材料	X85638	復核	謝永林	-	日期	2019.11.19	2019.12.23	
顏色	EC-DG-S332054 (3塗)	批准	Jason		圖號	UN-DR2-2		

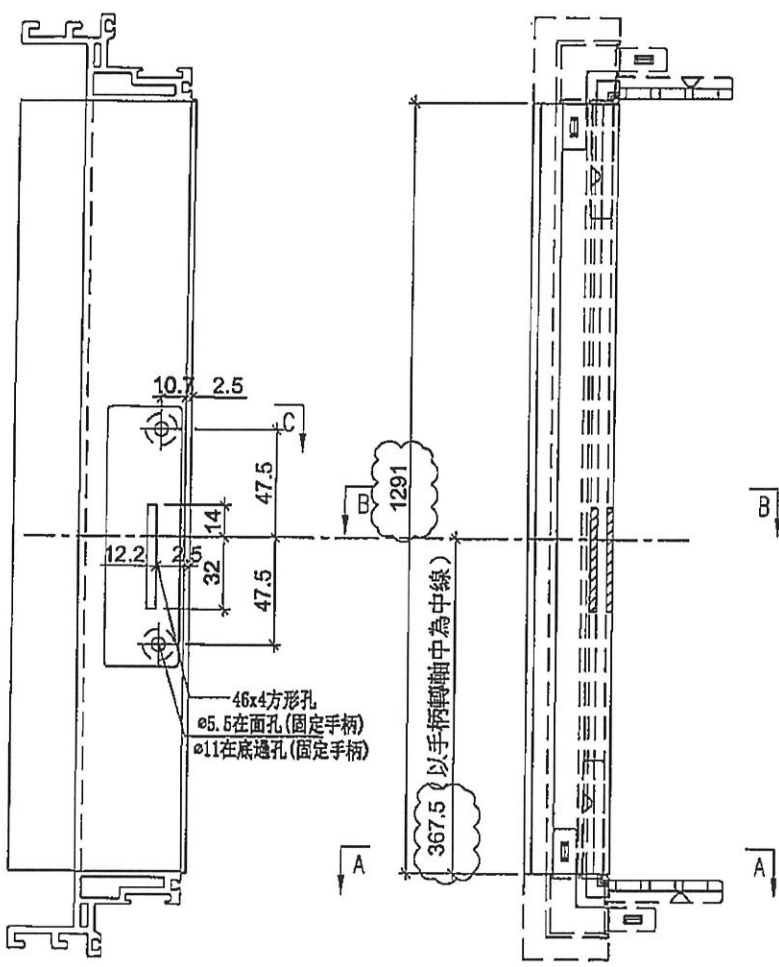


美特鋁質有限公司  
MIDI Aluminium Fabricator Ltd.

工程號 J-837 地盤 觀塘裕民坊

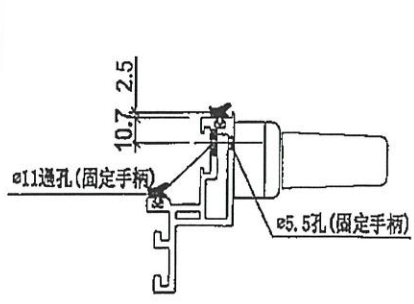
使用位置	數量
MW-DR2	899 <del>78</del>
UN-DR2	358 <del>97</del>

10

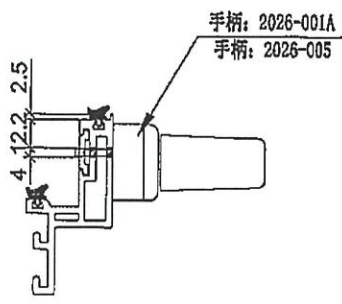


46x4方形孔  
e5.5在面孔(固定手柄)  
e11在底邊孔(固定手柄)

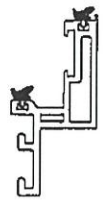
1291  
367.5 (以手柄軸軸中為中線)



SECTION: C~C



SECTION: B~B



SECTION: A~A

名稱	生玉料(8+8)加工圖	制圖	邱紅	2019.11.15	修改	A	B	
材料	X85638	復核	謝永林	-	日期	2019.11.19	2019.12.23	
顏色	EC-DG-S332054 (3塗)	批准	Jason		圖號	UN-DR2-3		

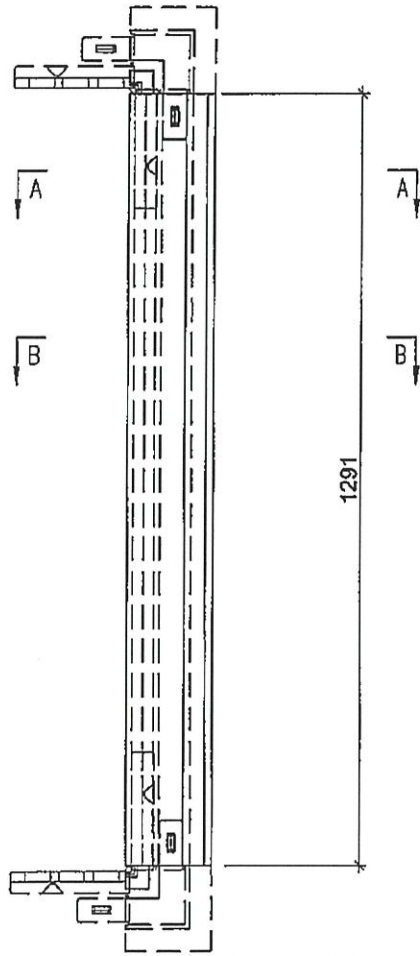


美特鋁質有限公司  
MIDI Aluminium Fabricator Ltd.

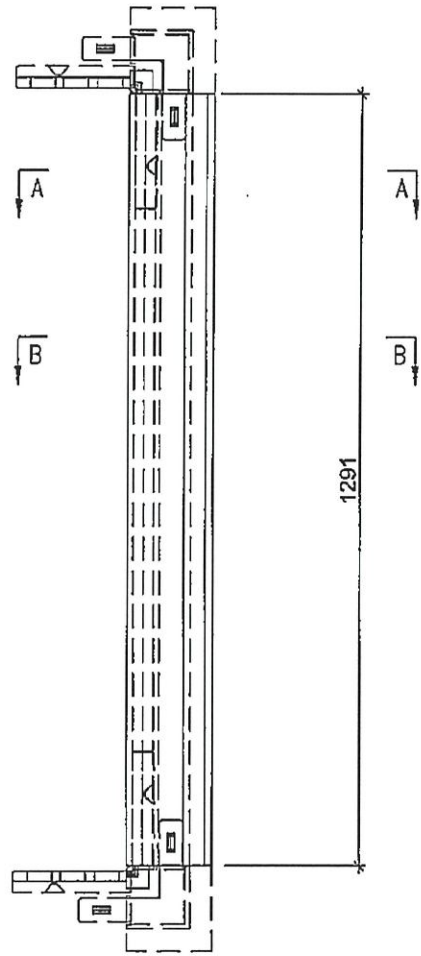
工程號 J-837 地盤 觀塘裕民坊

使用位置	數量
MW-DR2	<del>298</del>
UN-DR2	<del>146</del>

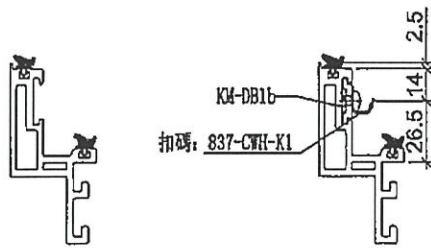
使用位置	數量
MW-DR2	401 <del>(13)</del>
UN-DR2	212 <del>(14)</del>



註明：此圖用於28F以下

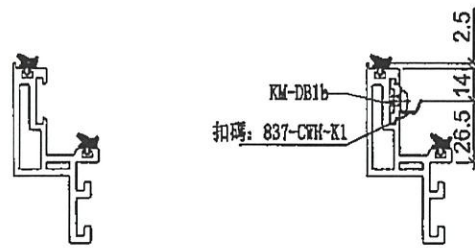


註明：此圖用於28F以上



SECTION: A-A

SECTION: B-B



SECTION: A-A

SECTION: B-B

名稱	生玉料(8+8)加工圖	制圖	邱紅	2019.11.15	修改	A	B	C
材料	X85638	復核	謝永林	-	日期	2019.11.19	2019.12.23	2020.01.03
顏色	EC-DG-S332054 (3塗)	批准	Jason		圖號	UN-DR2-4		



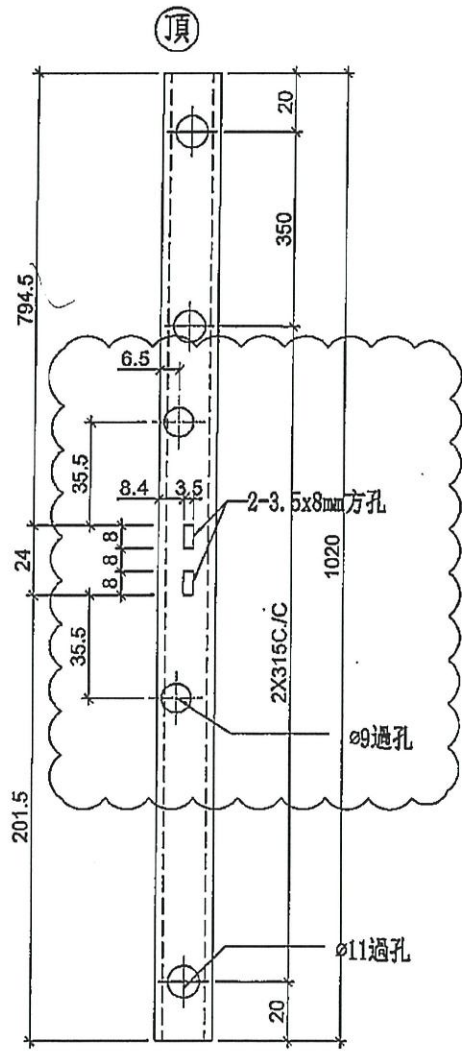
美特鋁質有限公司  
MIDI Aluminium Fabricator Ltd.

工程號 J-837 地盤 觀塘裕民坊

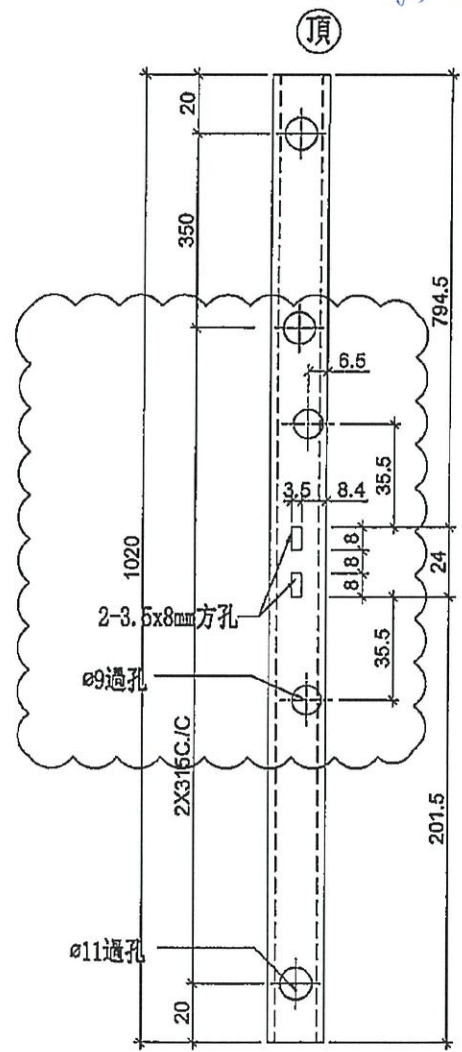
物料編號	數量	使用位置
UN-LB1	3478	MW-DL1, UN-DL1
		MW-DL2, UN-DL2, UN-DL16,
		HD-DL1, HDW-DL2, HD-DL2, HD-DL25

物料編號	數量	使用位置
UN-LB1R	<del>383T</del>	MW-DR1, UN-DR1
		MW-DR2, UN-DR2, UN-DR16, MW-DR10
		UN-DR10, UN-DR25, UN-DR33
		UN-DR1Z, HD-DR1, HDW-DR2, HD-DR2,
		HD-DR10, HDW-DR20

99支  
按實際用量



工廠用



工廠用

名稱	拉巴加工圖	制圖	邱紅	2019.09.17	修改	A	B	
材料	X85598	復核	謝永林	-	日期	2019.11.19	2019.12.25	
顏色	EC-DG-S332054 (3塗)	批准	Jason		圖號	UN-LB1		



美特鋁質有限公司  
MIDI Aluminium Fabricator Ltd.

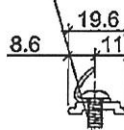
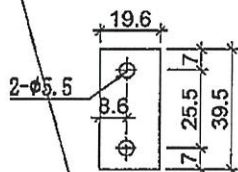
工程號

J-837

地盤

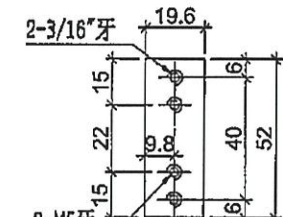
觀塘裕民坊

工廠用

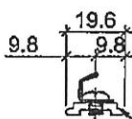


X85598

物料編號: KM-DB1  
數量: 6152+3(後備)=6160  
位置: 生窗扣碼墊巴用



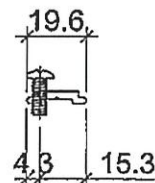
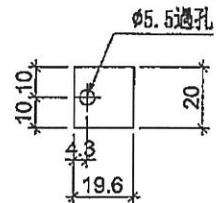
2-3/16"牙  
2-M5牙  
修M5X5mm內六角機絲(尖角)



X85598

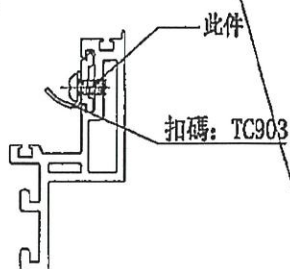
物料編號: KM-DB1b  
數量: 14846+14(後備)=14860  
位置: 生窗扣碼墊巴用

~~400~~  
按實際用量

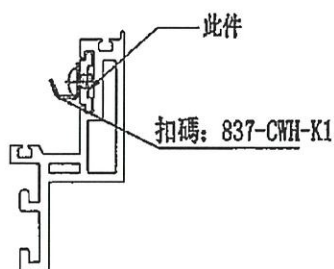


物料編號: KM-DB1a  
數量: 7537+3(後備)=7540  
位置: 生窗窗台墊巴用

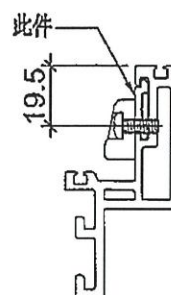
裝配圖



裝配圖



裝配圖



名稱	墊巴加工圖	制圖	邱紅	2019.11.15	修改	A	B	
材料	X85598	復核	謝永林	-	日期	2019.11.19	2020.01.03	
顏色	EC-DG-S332054 (3塗)	批准	Jason		圖號	KM-DB1		



美特鋁質有限公司  
MIDI Aluminium Fabricator Ltd.

工程號	J-837	地盤	觀塘裕民坊
物料編號	數量	使用位置	
KY-DB16	1987	SHL窗16"扇撐玉墊巴	

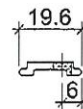
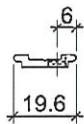
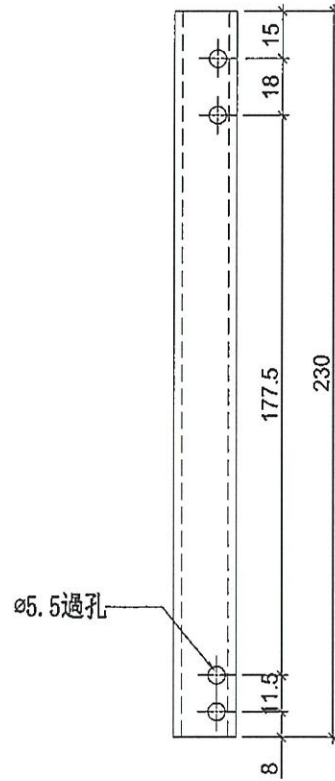
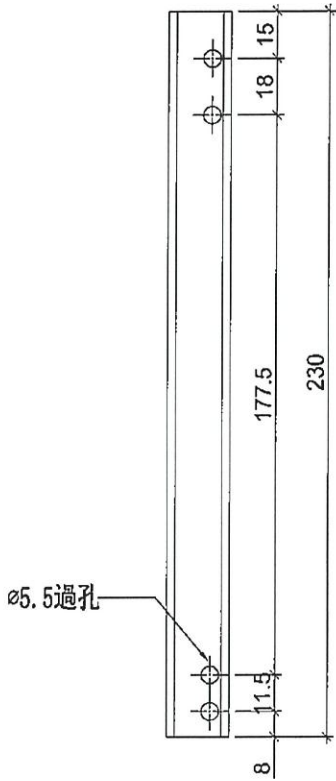
物料編號	數量	使用位置
KY-DB16-1	1987	SHL窗16"扇撐玉墊巴

按實際用量

工廠用

(左)

(左)



SHL窗頂用

SHL窗底用

名稱	墊巴加工圖	制圖	邱紅	2019.09.17	修改		
材料	X85598	復核	謝永林	-	日期		
顏色	EC-DG-S332054 (3塗)	批準	Jason		圖號	KY-DB16	



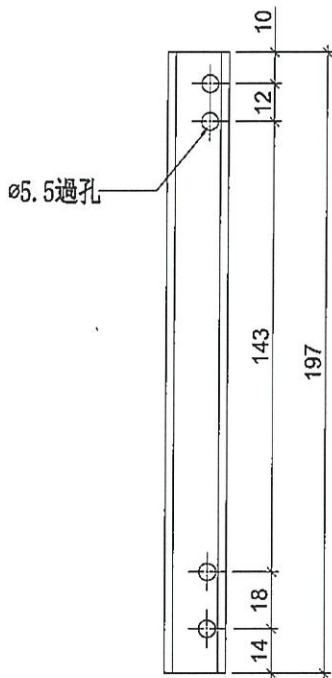
美特鋁質有限公司  
MIDI Aluminium Fabricator Ltd.

工程號	J-837	地盤	觀塘裕民坊
物料編號	數量	使用位置	
KY-DB12R	<del>1439</del>	SHR窗12"扇撐玉墊巴	

物料編號	數量	使用位置
KY-DB12R-1	<del>1439</del>	SHR窗12"扇撐玉墊巴

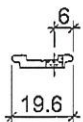
搖空降用量

工廠用

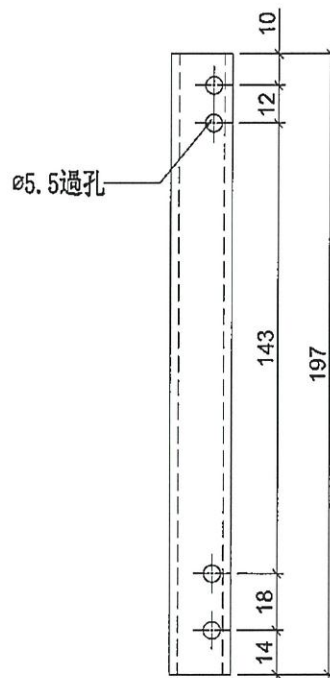


室外

右

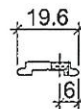


SHR窗頂用



室外

右



SHR窗底用

名稱	墊巴加工圖	制圖	邱紅	2019.09.17	修改		
材料	X85598	復核	謝永林	-	日期		
顏色	EC-DG-S332054 (3塗)	批準	Jason		圖號	KY-DB12R	