

工程指示 / 要求簡箋(E.I.)

工程指示編號：EI / 3410 / 21

修改版次：B

工程編號：J - 837

工程名稱：觀塘裕民坊

工程項目：幕牆 生窗(補玻璃)

收件人：生統

發件人：Eric Liu

日期：24/06/2021

要求提供 / 確認 事項：

- () 初步鋁料 B.M. () 加工拆圖，然後生產 () 尺寸表
- () 正式鋁料 B.M. () 技術上資料 / 指示 () 報價
- () 配件 B.M. () 樣辦或貨品說明書 () 分判合約
- () 其他：_____

內容：

B 版:補回扇撐墊巴加工圖

A 版: 補回欠漏扣蓋加工圖

請按加工圖生產生窗送地盤安裝用

現場補玻璃用生窗

650 窗: 左 10 件，右 10 件

450 窗: 左 20 件，右 10 件

謝謝

請在 2021/08/08 前完成上列要求。

附：頁

以上項目為：

- 原合約工程包 原合約工程加 / 減賬 新工程報價

分發東莞各部門：

- () 生產技術總監 連附件 () 技術部 連附件 () 生產部 連附件 () 機械設計部 連附件
- () 採購部 連附件 () 生產統籌部 連附件
- () 質檢部 連附件 () 會計部 連附件 () 報關組 連附件 () 其他 楊榮輝 連附件

分發香港各部門：

- () 行政部 連附件 () 會計部 連附件 () 統籌部 連附件 () 工程部地盤科文 連附件
- () 採購部 連附件 () QS 部 連附件 () 維修部 連附件 () 其他 _____ 連附件

傳遞編號：

HK 1474 /21

發件人簽署：

項目經理簽署：

(Handwritten signatures)



美特鋁質有限公司
MIDI Aluminium Fabricator Ltd.

工程號	J-837	地盤	觀塘裕民坊
物料編號	數量	使用位置	
KL-DB12	1375	SHL窗12"扇撐玉墊巴	

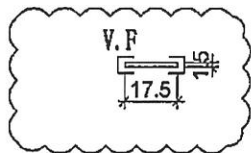
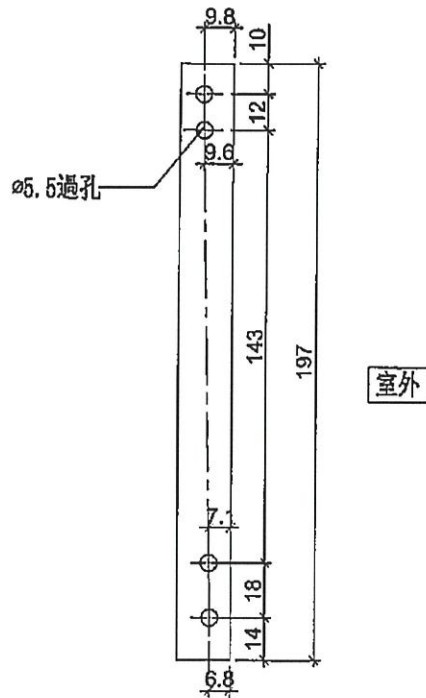
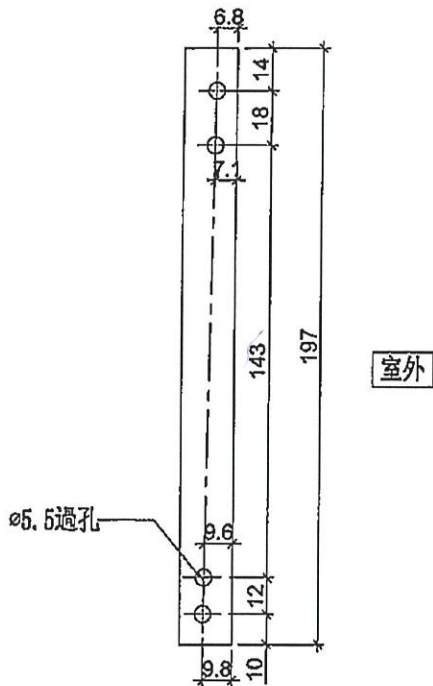
物料編號	數量	使用位置
KL-DB12-1	1430	SHR窗12"扇撐玉墊巴

~~490~~
20

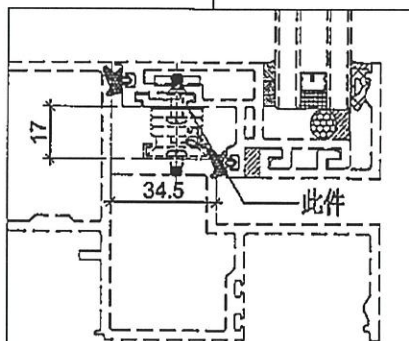
~~490~~
19

依據湛哥指示墊巴厚度改用1.5mm

左

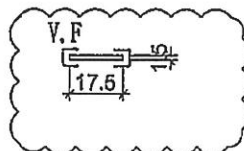


SHL窗底用



示意圖

右



SHR窗底用

名稱	墊片加工圖	制圖	邱紅	2019.11.15	修改	A	
材料	1.5mm鋁巴	復核	謝永林	-	日期	2019.11.28	
顏色	EC-DG-S332054 (3塗)	批准	Jason		圖號	KL-DB12	



美特鋁質有限公司
MIDI Aluminium Fabricator Ltd.

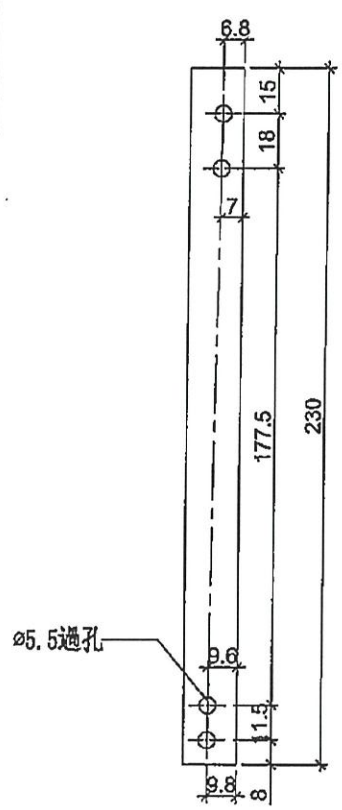
工程號	J-837	地盤	觀塘裕民坊
物料編號	數量	使用位置	
KL-DB16	1987	SHL窗16"扇撐玉墊巴	

物料編號	數量	使用位置
KL-DB16-1	2*56	SHR窗16"扇撐玉墊巴

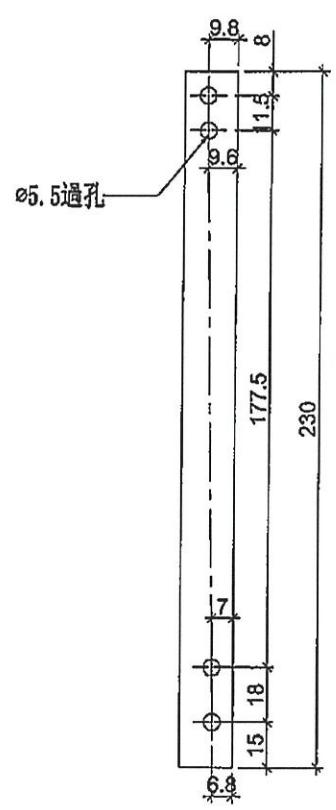
左
69
19

65
19

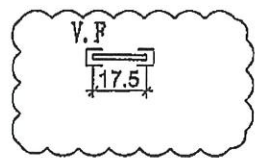
依據湛哥指示墊巴厚度改用1.5mm



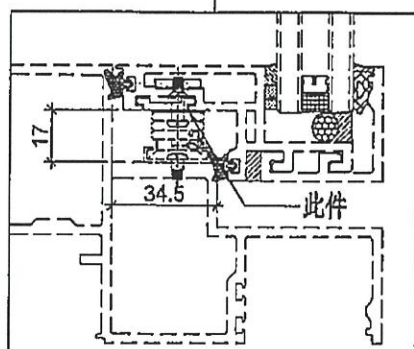
室外



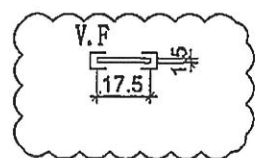
室外



SHL窗底用



示意圖



SHR窗底用

右

名稱	墊片加玉圈	制圖	邱紅	2019.11.15	修改	A	
材料	1.5mm鋁巴	復核	謝永林	-	日期	2019.11.28	
顏色	EC-DG-S332054 (3塗)	批准	Jason		圖號	KL-DB16	