

工程指示 / 要求簡箋(E.I.)

工程指示編號：EI / 2338 / 20

修改版次：-

工程編號：J - 837

工程名稱：觀塘裕民坊

工程項目：幕牆 6 樓位置增加批蕩網(石做入橫料位置)

收件人：生統 / 永林

發件人：Eric Liu

日期：22/08/2020

要求提供 / 確認 事項：

- | | | |
|------------------------------------|-------------------------------------|-------------------------------|
| <input type="checkbox"/> 初步鋁料 B.M. | <input type="checkbox"/> 加工拆圖，然後生產 | <input type="checkbox"/> 尺寸表 |
| <input type="checkbox"/> 正式鋁料 B.M. | <input type="checkbox"/> 技術上資料 / 指示 | <input type="checkbox"/> 報價 |
| <input type="checkbox"/> 配件 B.M. | <input type="checkbox"/> 樣辦或貨品說明書 | <input type="checkbox"/> 分判合約 |
| <input type="checkbox"/> 其他：_____ | | |

內容：

請按加工圖生產批蕩網送地盤安裝

因 6 樓部份位置，石做入橫料面上，需加批蕩網

謝謝！

請在 2020 / 08 / 27 前完成上列要求。

附：1 頁加工圖，4 頁位置圖，1 頁大圖樣

以上項目為：

- 原合約工程包 原合約工程加 / 減賬 新工程報價

原因：-

分發東莞各部門：

- () 生產技術總監 連附件 () 技術部 連附件 永林 () 生產部 連附件 () 機械設計部 連附件
 () 採購部 連附件 () 生產統籌部 連附件 梅
 () 質檢部 連附件 () 會計部 連附件 () 報關組 連附件 () 其他 楊榮輝 連附件

分發香港各部門：

- () 行政部 連附件 () 會計部 連附件 () 統籌部 連附件 () 工程部地盤科文 連附件 炳哥
 () 採購部 連附件 () QS 部 連附件 () 維修部 連附件 () 其他 _____ 連附件

傳遞編號：

HK / 882 / 20

發件人簽署：

項目經理簽署：

2

PP2



美特鋁質 有限公司

MIDI Aluminium Fabricator Ltd.

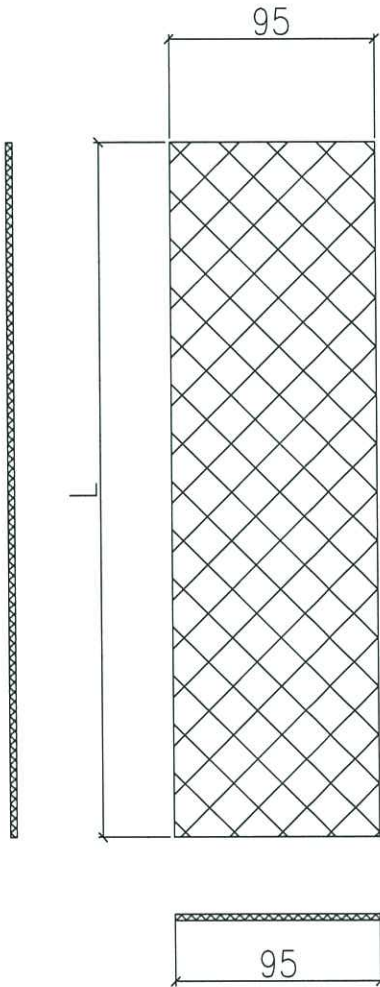
工程號

J-837

地盤

觀塘裕民坊

地盤用



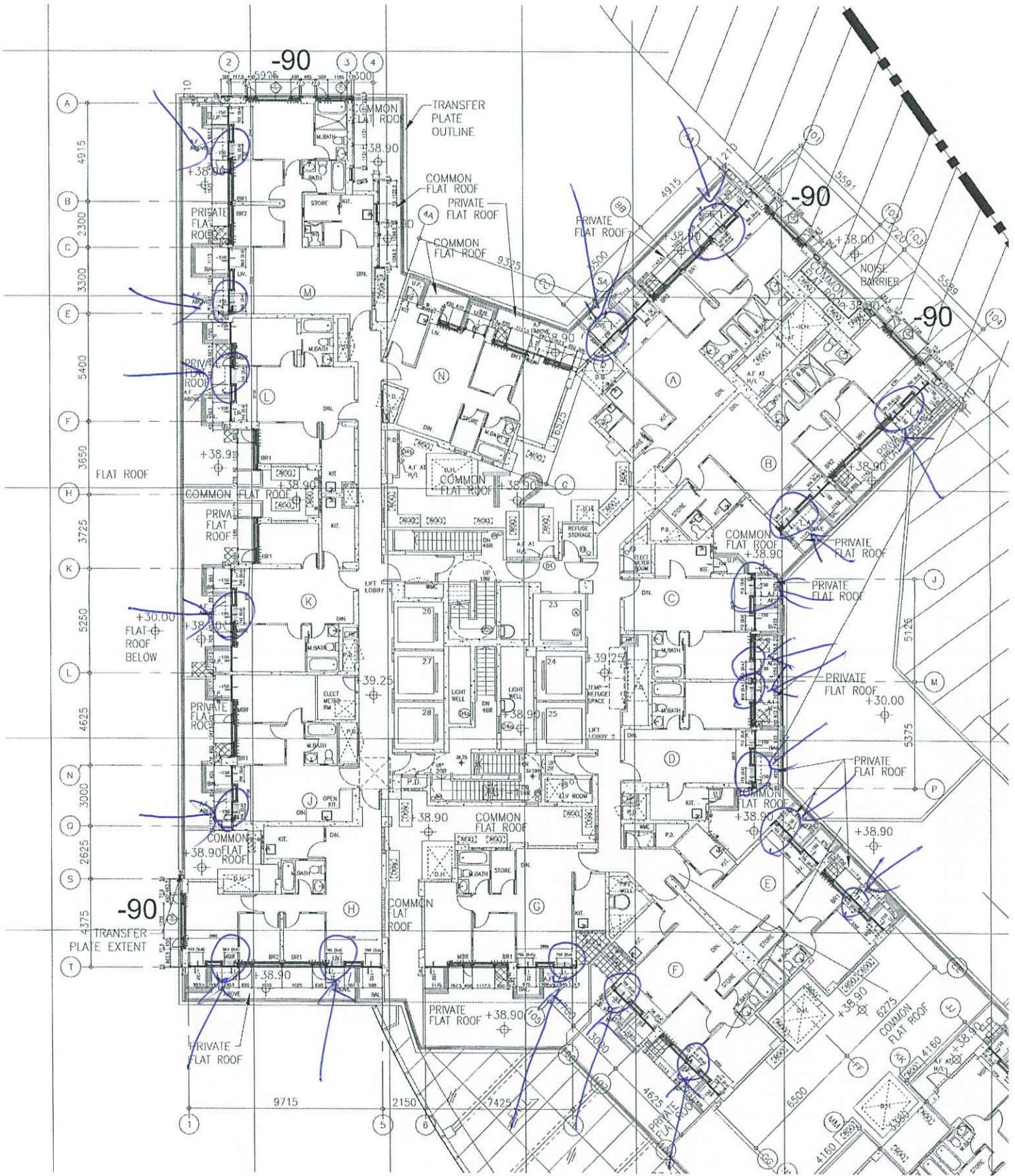
序號	L (mm)	數量	安裝位置
1	90	1	T1座A單位左
2	950	1	T1座A單位左
3	950	1	T1座A單位右
4	47	1	T1座C單位左
5	950	1	T1座C單位左
6	90	1	T1座H單位左
7	950	1	T1座H單位左
8	710	1	T1座H單位右
9	815	1	T1座J單位右
10	40	1	T1座K單位左
11	855	1	T1座K單位左
12	40	1	T1座L單位右
13	855	1	T1座L單位右
14	658	1	T1座L單位左
15	40	1	T1座M單位左
16	855	1	T1座M單位左
17	715	1	T1座M單位右
T1合計		17	

序號	L (mm)	數量	安裝位置
1	805	1	T2座A單位左
2	40	1	T2座A單位右
3	992	1	T2座A單位右
4	40	1	T2座B單位左
5	1025	1	T2座B單位左
6	768	1	T2座B單位右
7	1290	1	T2座C單位左
8	90	1	T2座C單位右
9	813	1	T2座C單位右
10	90	1	T2座D單位左
11	813	1	T2座D單位左
12	1290	1	T2座D單位右
13	715	1	T2座E單位左
14	40	1	T2座E單位右
15	1155	1	T2座E單位右
16	40	1	T2座F單位左
17	855	1	T2座F單位左
18	715	1	T2座F單位右
19	40	1	T2座G單位右
20	855	1	T2座G單位右
21	763	1	T2座H單位左
22	860	1	T2座H單位右
23	806	1	T2座J單位右
24	843	1	T2座K單位左
25	843	1	T2座L單位左
26	802	1	T2座M單位左
27	993	1	T2座M單位右
T2合計		27	

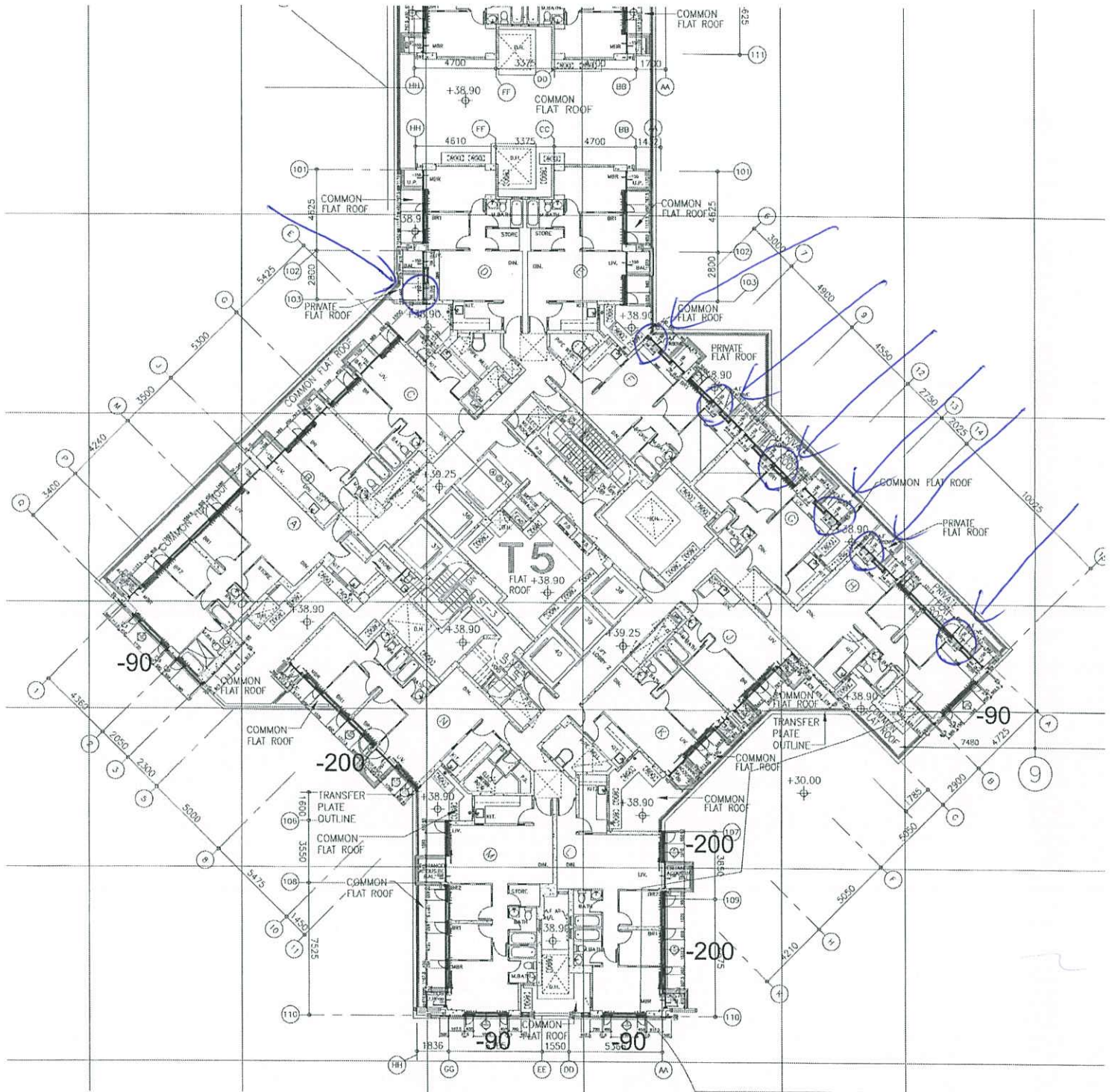
序號	L (mm)	數量	安裝位置
1	715	1	T3座C單位左
2	40	1	T3座C單位右
3	855	1	T3座C單位右
4	860	1	T3座H單位左
5	806	1	T3座J單位左
6	715	1	T3座J單位右
7	40	1	T3座K單位左
8	855	1	T3座K單位左
9	90	1	T3座L單位右
10	855	1	T3座L單位右
T3合計		10	

序號	L (mm)	數量	安裝位置
1	65	1	T5座D單位右
2	855	1	T5座D單位右
3	715	1	T5座F單位左
4	40	1	T5座F單位右
5	855	1	T5座F單位右
6	40	1	T5座G單位左
7	839	1	T5座G單位左
8	715	1	T5座G單位右
9	762	1	T5座H單位左
10	115	1	T5座H單位右
11	840	1	T5座H單位右
T5合計		11	

名稱	披蕩網	制圖	wsh	2020.07.22	修改			
材料	-	復核	-	-	日期			
顏色	-	批準			圖號	J837-AP-101		



T2.6/F



T5, G/F

