

工程指示 / 要求簡箋(E.I.)

工程指示編號：EI/2249 / 20

修改版次：-

工程編號：J - 837

工程名稱：觀塘裕民坊

工程項目：幕牆 生窗玉(T2B,55/F 撞爛位置)

收件人：生統 / 永林

發件人：Eric Liu

日期：30/07/2020

要求提供 / 確認 事項：

- | | | |
|------------------------------------|-------------------------------------|-------------------------------|
| <input type="checkbox"/> 初步鋁料 B.M. | <input type="checkbox"/> 加工拆圖，然後生產 | <input type="checkbox"/> 尺寸表 |
| <input type="checkbox"/> 正式鋁料 B.M. | <input type="checkbox"/> 技術上資料 / 指示 | <input type="checkbox"/> 報價 |
| <input type="checkbox"/> 配件 B.M. | <input type="checkbox"/> 樣辦或貨品說明書 | <input type="checkbox"/> 分判合約 |
| <input type="checkbox"/> 其他：_____ | | |

內容：

請按加工圖生產窗玉送地盤安裝

因 T2B, 55/F 被將軍棟破壞，生窗需更換

謝謝！

請在 2020/ 08 / 05 前完成上列要求。

附：1 頁圖登，25 頁加工圖，1 頁位置圖

以上項目為：

- 原合約工程包 原合約工程加 / 減賬 新工程報價

原因：-

分發東莞各部門：

- () 生產技術總監 連附件 (/) 技術部 連附件 永林 () 生產部 連附件 () 機械設計部 連附件
 () 採購部 連附件 (/) 生產統籌部 連附件 楊
 () 質檢部 連附件 () 會計部 連附件 () 報關組 連附件 () 其他 楊榮輝 連附件

分發香港各部門：

- () 行政部 連附件 () 會計部 連附件 () 統籌部 連附件 (/) 工程部地盤科文 連附件 Y/阿奇
 () 採購部 連附件 () QS 部 連附件 () 維修部 連附件 () 其他 _____ 連附件

傳遞編號：

HK 1621 / 20

發件人簽署：
Eric Liu

項目經理簽署：
PP

圖則登記表
DRAWING REGISTER

工程名稱 Project Title: 觀塘裕民坊 (T2座) 框架式幕牆 (窗玉拆圖)
工程編號 Project No: J-837

分發予 Distributed To

接收日期 Receiving Date (適用於客戶圖則)

年									
月									
日									

發出日期 Issued Date

年	20								
月	7								
日	28								

圖則編號 Drg. No.	圖則名稱 Drawing Title
837-DL1	多點鎖放樣圖
837-DR1	多點鎖放樣圖
HD-DL1	生窗玉組裝圖
HD-DL1-1	生玉料(8+8)加工圖
HD-DL1-2	生玉料(8+8)加工圖
HD-DL1-3	生玉料(8+8)加工圖
HD-DL1-4	生玉料(8+8)加工圖
HD-DR1	生窗玉組裝圖
HD-DR1-1	生玉料(8+8)加工圖
HD-DR1-2	生玉料(8+8)加工圖
HD-DR1-3	生玉料(8+8)加工圖
HD-DR1-4	生玉料(8+8)加工圖
UN-GY01	窗玉玻璃扣蓋
UN-GY01R	窗玉玻璃扣蓋
UN-GH01	蝴蝶窗玉玻璃扣蓋
UN-GH01R	窗玉玻璃扣蓋
UN-JY01	窗玉玻璃扣蓋
UN-JY01R	窗玉玻璃扣蓋
UN-JH01	窗玉玻璃扣蓋
UN-JH01R	蝴蝶窗玉玻璃扣蓋
UN-LB1	拉巴加工圖
KM-DB1	墊巴加工圖
KY-DB16	墊巴加工圖
KY-DB16R	墊巴加工圖
KL-DB16	墊片加工圖
J837-CW-2206T	安裝位置圖

修訂編號
Revision No.

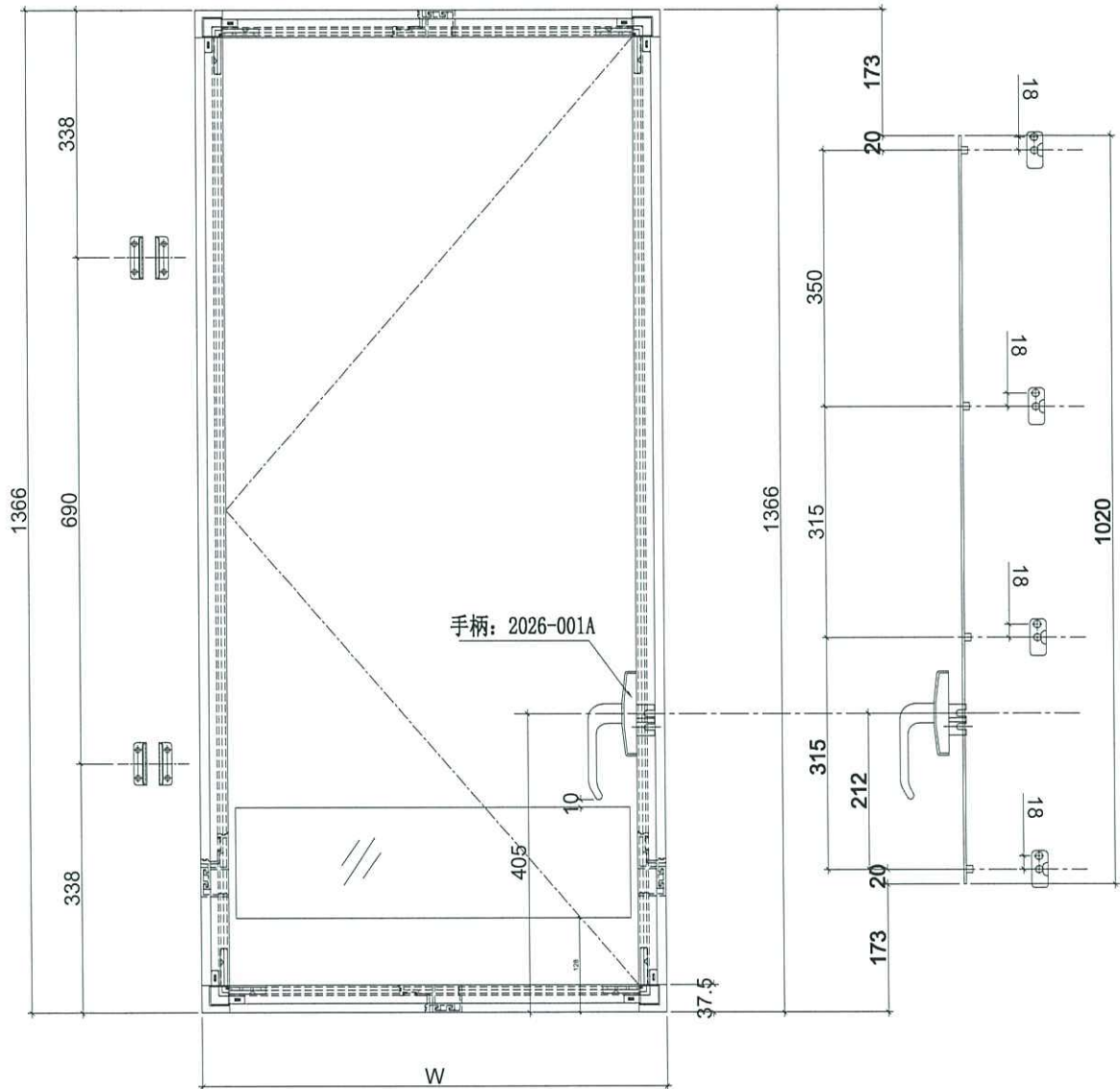
1	-								
2	-								
3	-								
4	-								
5	-								
6	-								
7	-								
8	-								
9	-								
10	-								
11	-								
12	-								
13	-								
14	-								
15	-								
16	-								
17	-								
18	-								
19	-								
20	-								
21	-								
22	-								
23	-								
24	-								
25	-								
26	-								



美特鋁質 有限公司
MIDI Aluminium Fabricator Ltd.

圖號	W	數量	使用位置
837-DL1	636	1	HD-DL1

工程號 J-837 地盤 觀塘裕民坊



名稱	多點鎖放樣圖	制圖	鞠章芳	2020. 7. 25	修改			
材料	-	復核	謝永林	2020. 7. 26	日期			
顏色	EC-DG-S332054 (3塗)	批准	Jason		圖號	837-DL1		



美特鋁質 有限公司
MIDI Aluminium Fabricator Ltd.

圖號

W

數量

使用位置

837-DR1

636

1

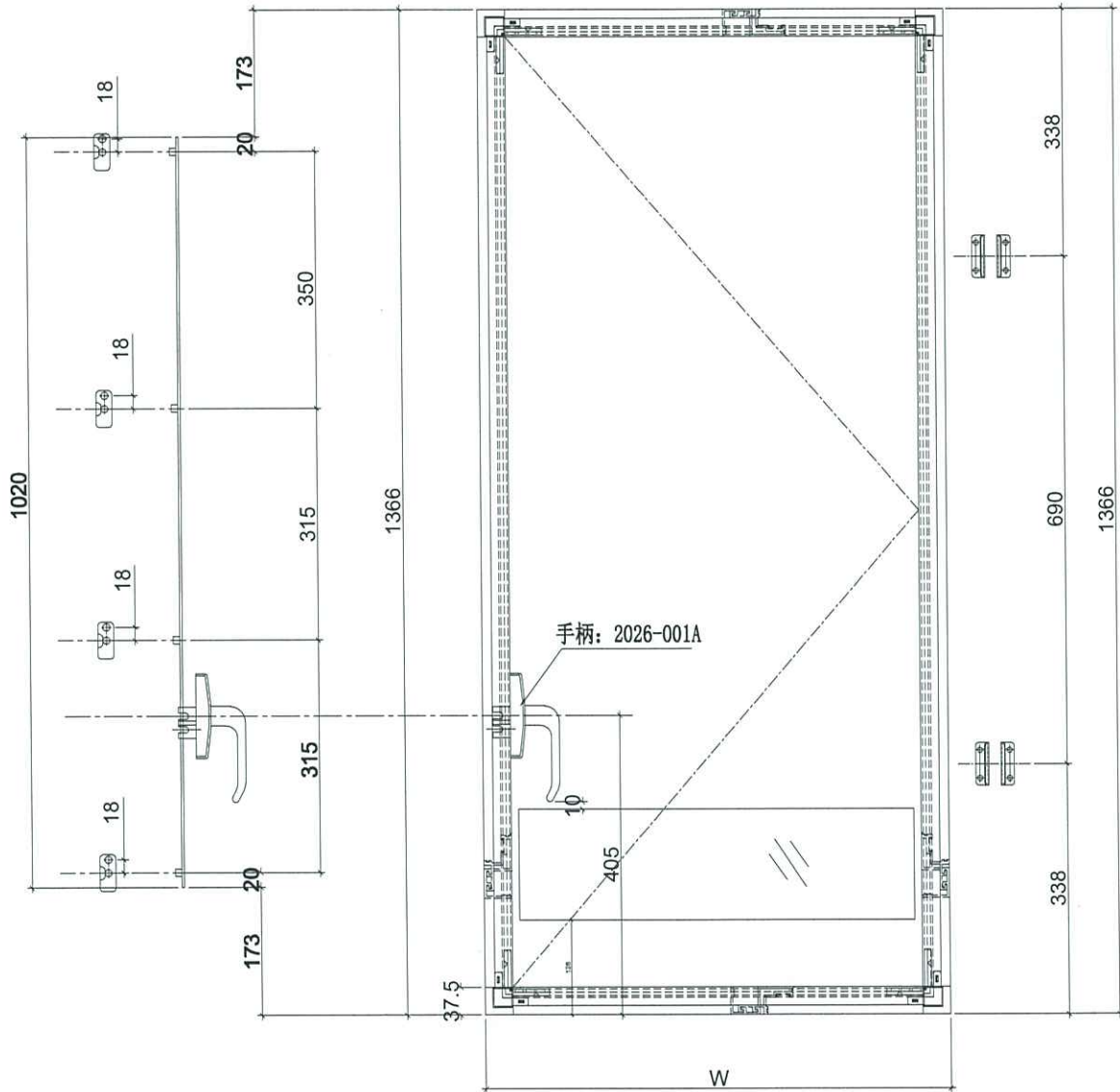
ID-DR1

工程號

J-837

地盤

觀塘裕民坊



名稱 多點鎖放樣圖

制圖 鞠章芳

2020. 7. 25

修改

材料 -

復核 謝永林

2020.7.26

日期

顏色 EC-DG-S332054 (3塗)

批准 Jason

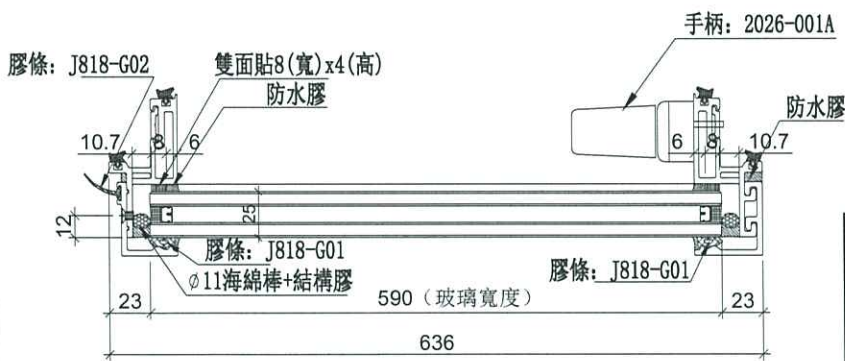
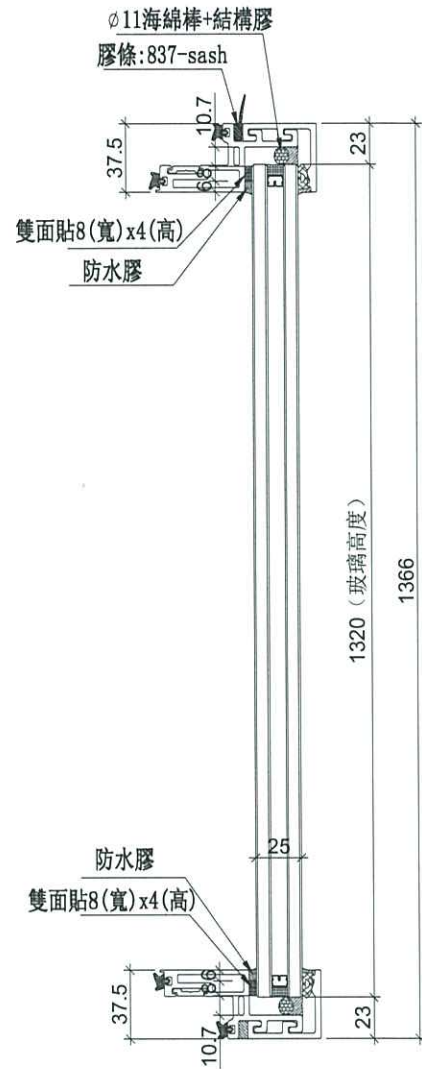
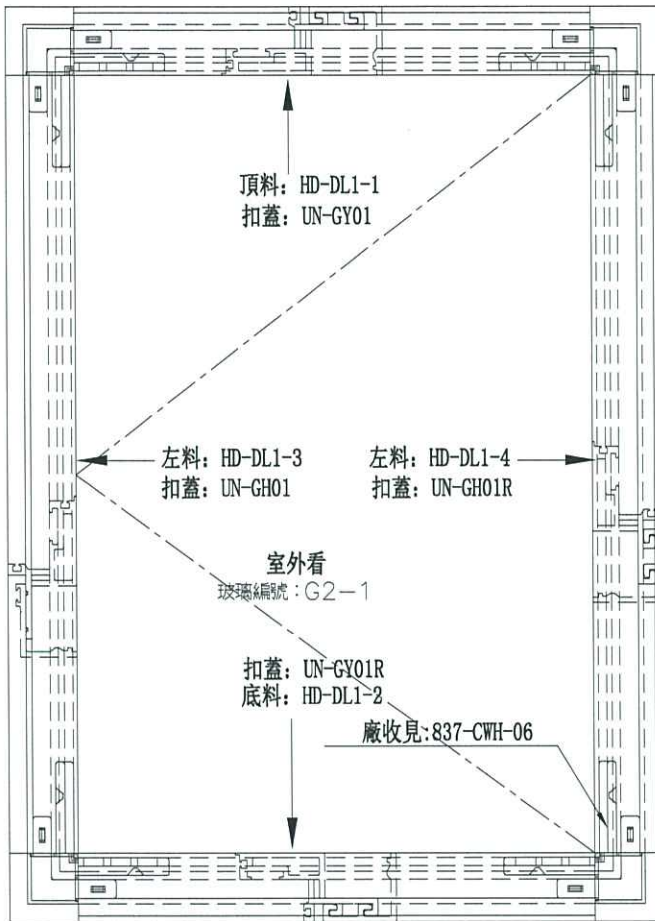
圖號

837-DR1



美特鋁質 有限公司
MIDI Aluminium Fabricator Ltd.

工程號 J-837 地盤 觀塘裕民坊



數量	位置	樓層
1	T2CW-B-2	55F

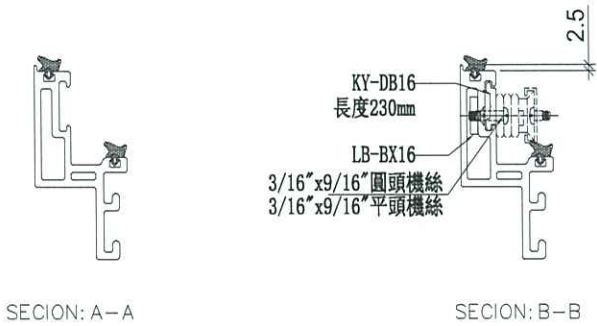
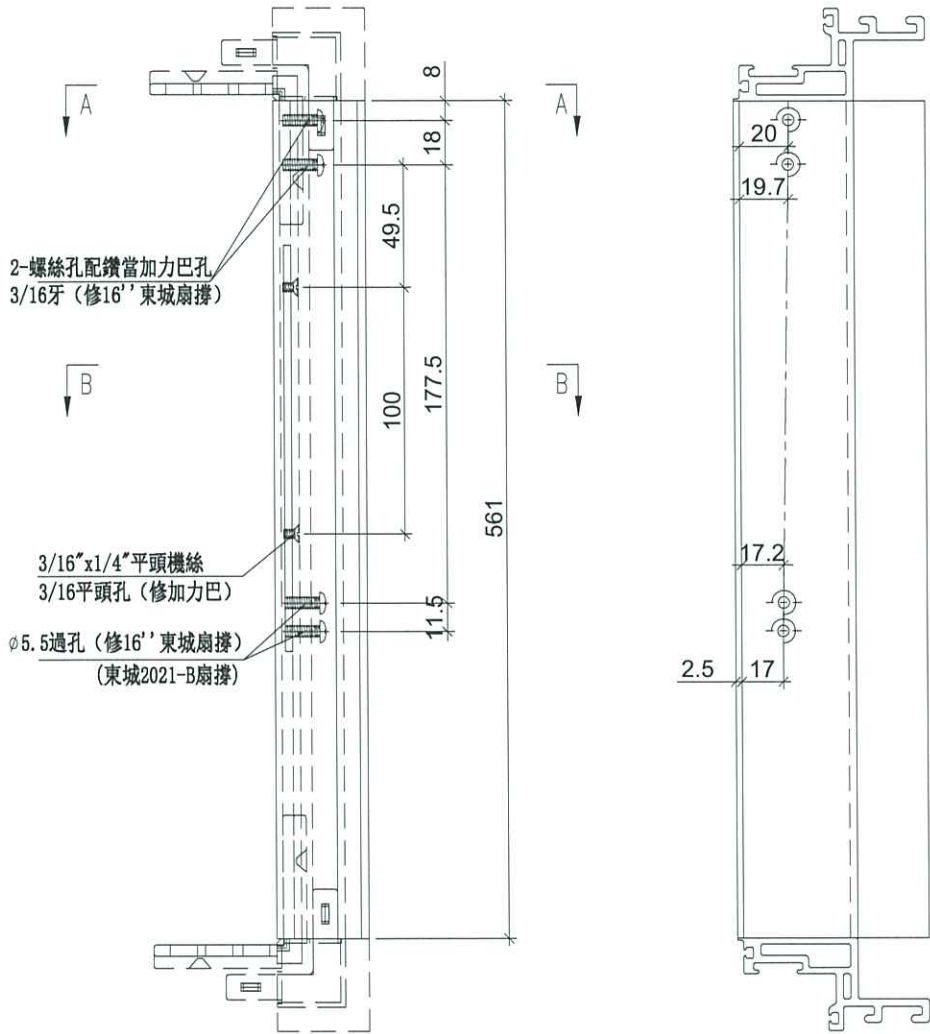
名稱	生窗玉組裝圖	制圖	鞠章芳	2020.7.25	修改			
材料	-	復核	謝永林	2020.7.26	日期			
顏色	EC-DG-S332054 (3塗)	批准	Jason		圖號	HD-DL1		



美特鋁質有限公司
MIDI Aluminium Fabricator Ltd.

使用位置	數量
HD-DL1	1

工程號	J-837	地盤	觀塘裕民坊
-----	-------	----	-------



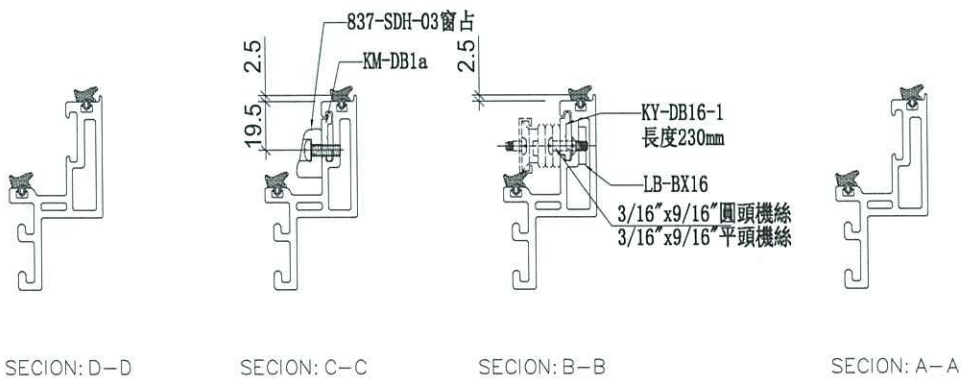
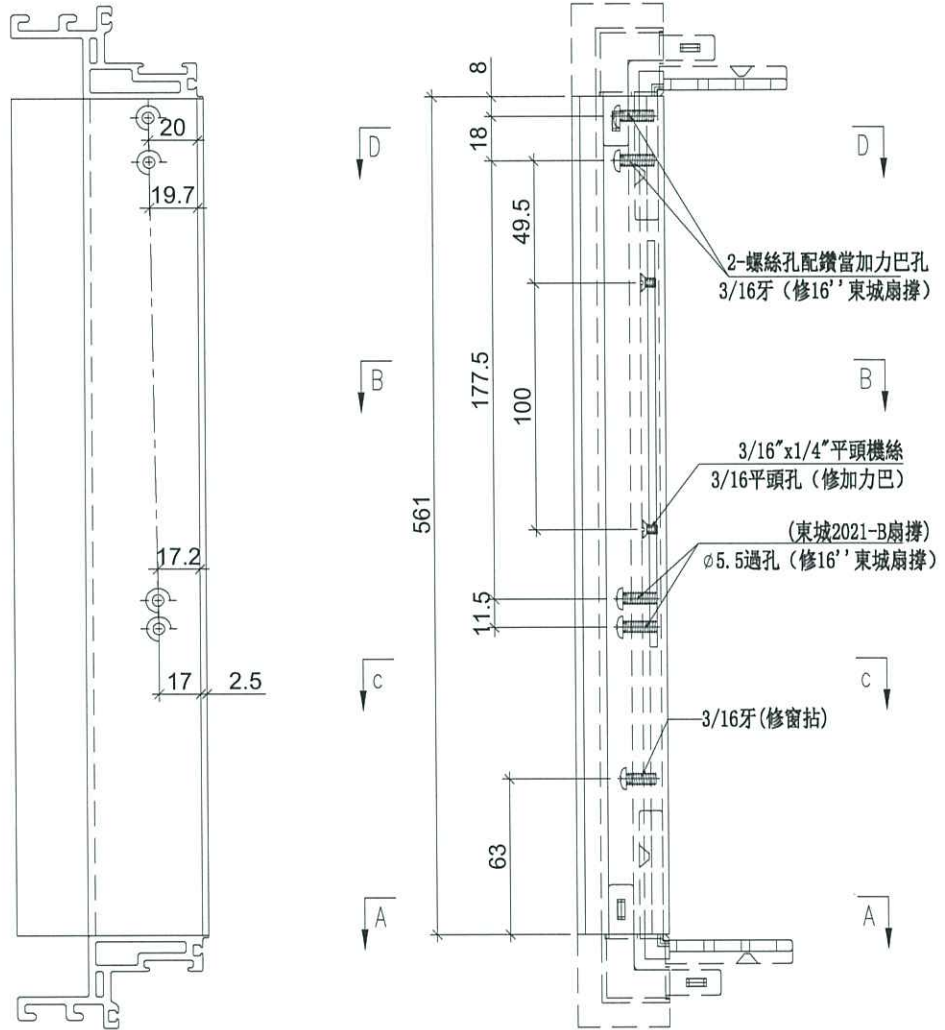
名稱	生玉料(8+8)加工圖	制圖	鞠章芳	2020.7.25	修改		
材料	X85638	復核	謝永林	2020.7.26	日期		
顏色	EC-DG-S332054 (3塗)	批准	Jason		圖號	HD-DL1-1	



美特鋁質 有限公司
MIDI Aluminium Fabricator Ltd.

使用位置	數量
HD-DL1	1

工程號	J-837	地盤	觀塘裕民坊
-----	-------	----	-------



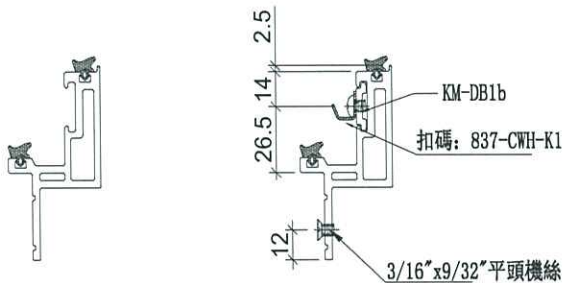
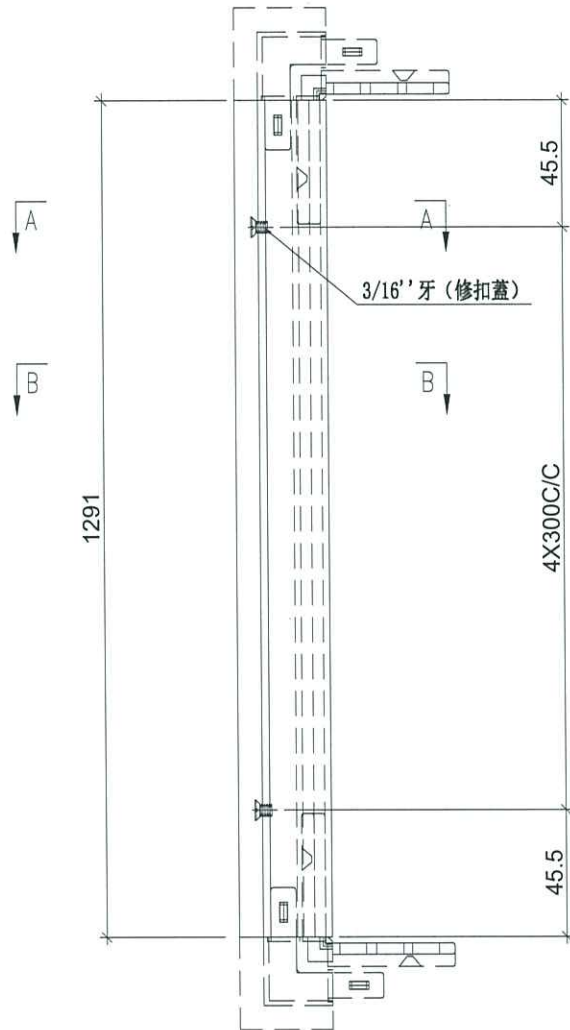
名稱	生玉料(8+8)加工圖	制圖	鞠章芳	2020.7.25	修改		
材料	X85638	復核	謝永林	2020.7.26	日期		
顏色	EC-DG-S332054 (3塗)	批准	Jason		圖號	HD-DL1-2	



美特鋁質 有限公司
MIDI Aluminium Fabricator Ltd.

使用位置	數量
HD-DL1	1

工程號	J-837	地盤	觀塘裕民坊
-----	-------	----	-------



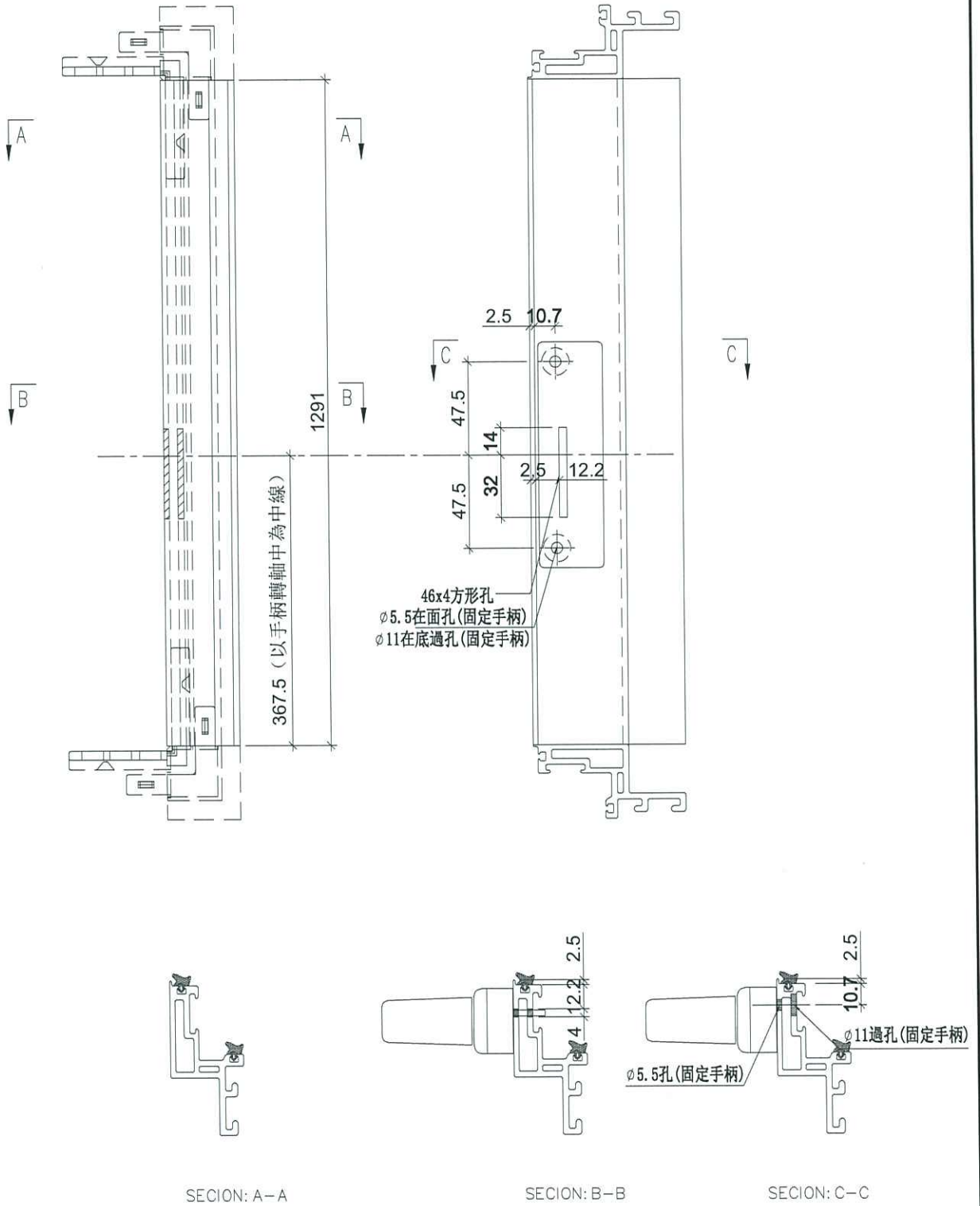
名稱	蝴蝶生玉料(8+8)加工圖	制圖	鞠章芳	2020.7.25	修改		
材料	X85650	復核	謝永林	2020.7.26	日期		
顏色	EC-DG-S332054 (3塗)	批准	Jason		圖號	HD-DL1-3	



美特鋁質 有限公司
MIDI Aluminium Fabricator Ltd.

使用位置	數量
HD-DL1	1

工程號	J-837	地盤	觀塘裕民坊
-----	-------	----	-------

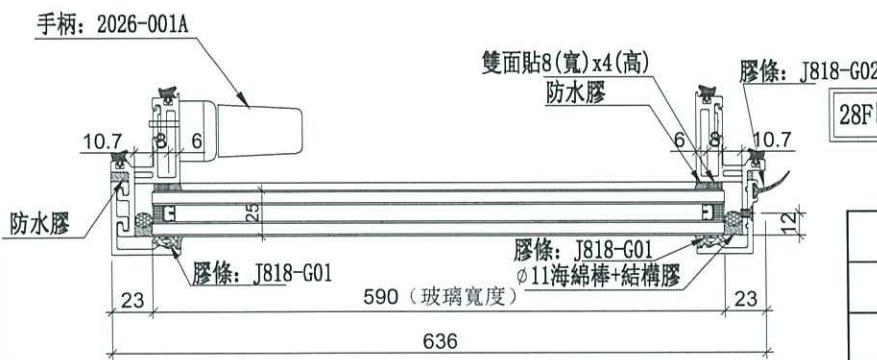
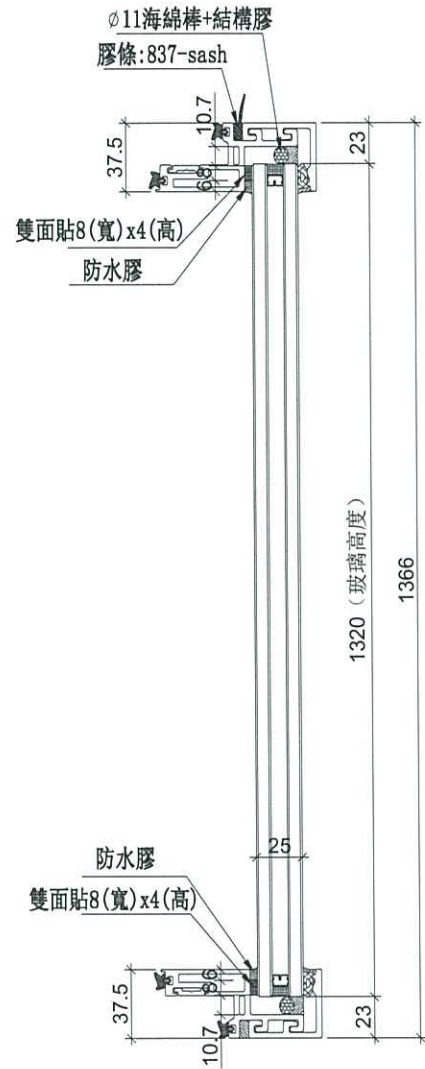
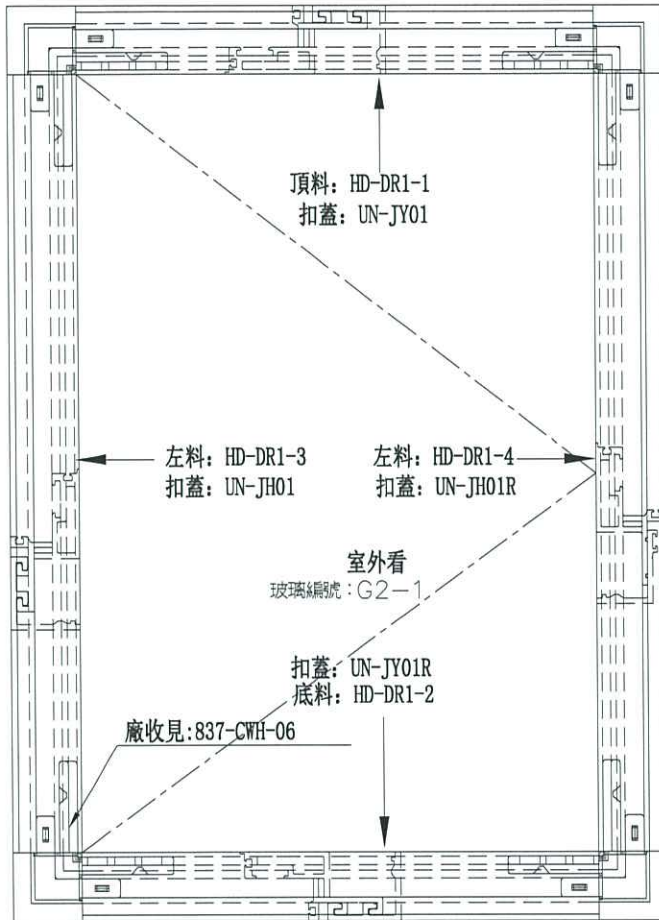


名稱	生玉料(8+8)加工圖	制圖	鞠章芳	2020.7.25	修改		
材料	X85638	復核	謝永林	2020.7.26	日期		
顏色	EC-DG-S332054 (3塗)	批准	Jason		圖號	HD-DL1-4	



美特鋁質有限公司
MIDI Aluminium Fabricator Ltd.

工程號 J-837 地盤 觀塘裕民坊



28F以上扣碼用837-CWH-K1款

28F以下扣碼用TC903款

數量	位置	樓層
1	T2CW-B-2	55F

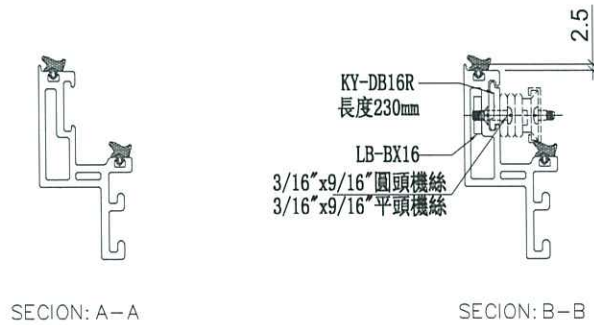
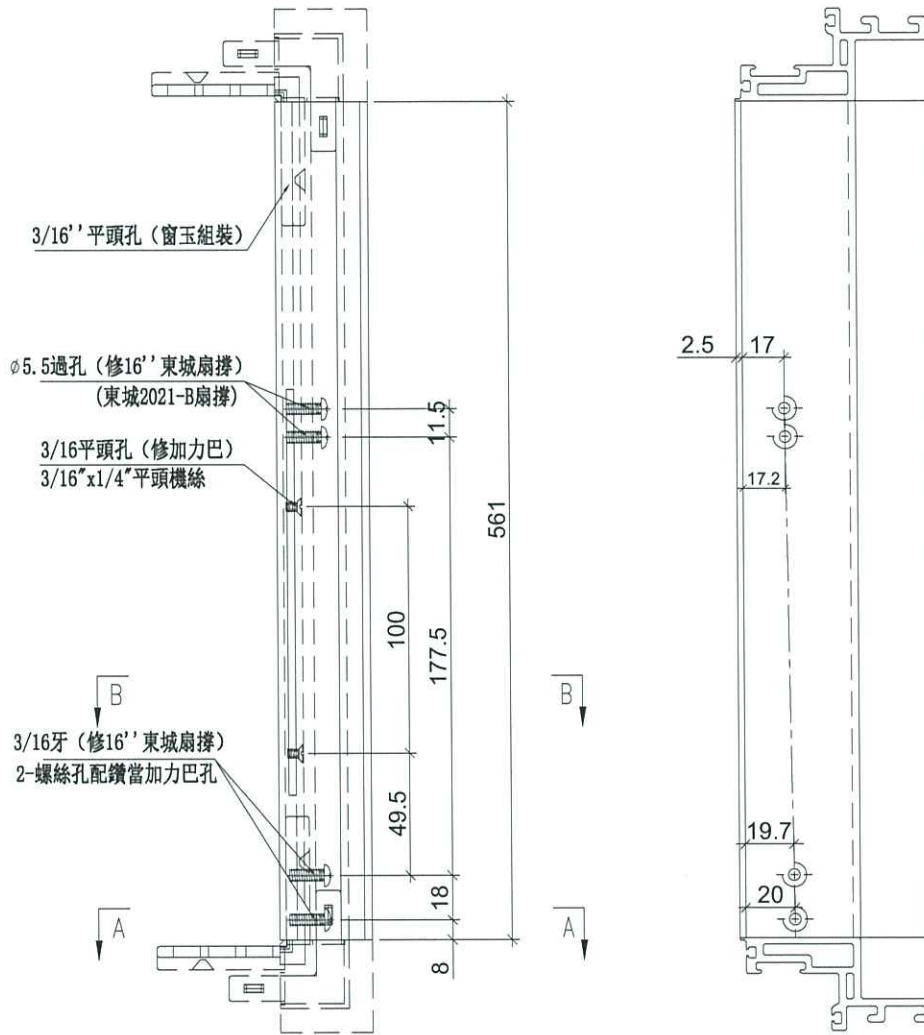
名稱	生窗玉組裝圖	制圖	鞠章芳	2020.7.25	修改			
材料	-	復核	謝永林	2020.7.26	日期			
顏色	EC-DG-S332054 (3塗)	批准	Jason		圖號	HD-DR1		



美特鋁質有限公司
MIDI Aluminium Fabricator Ltd.

使用位置	數量
HD-DR1	1

工程號	J-837	地盤	觀塘裕民坊
-----	-------	----	-------



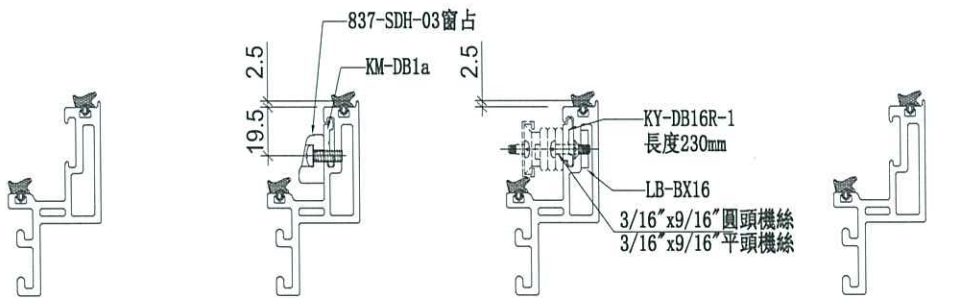
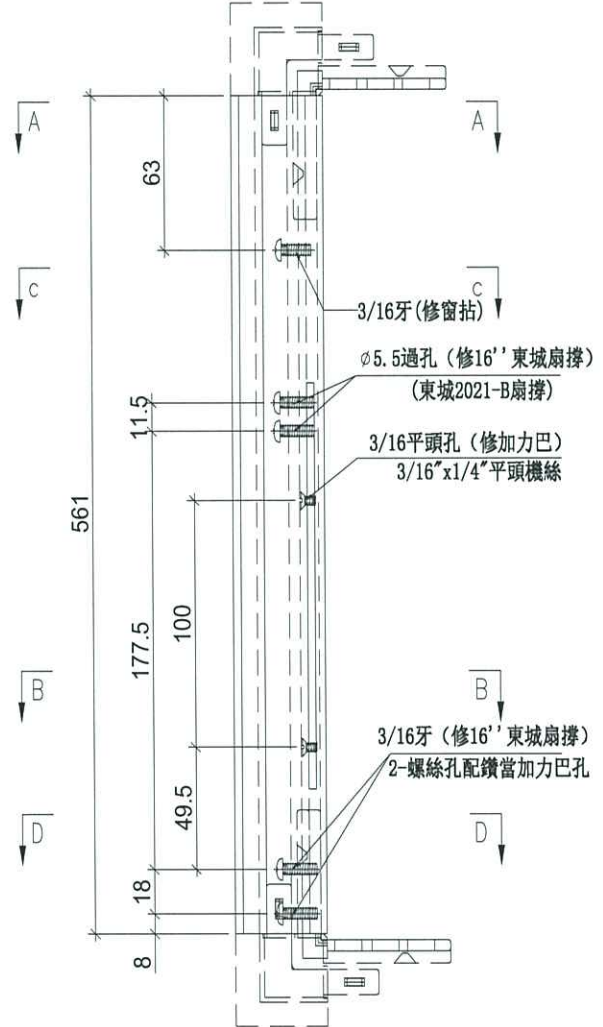
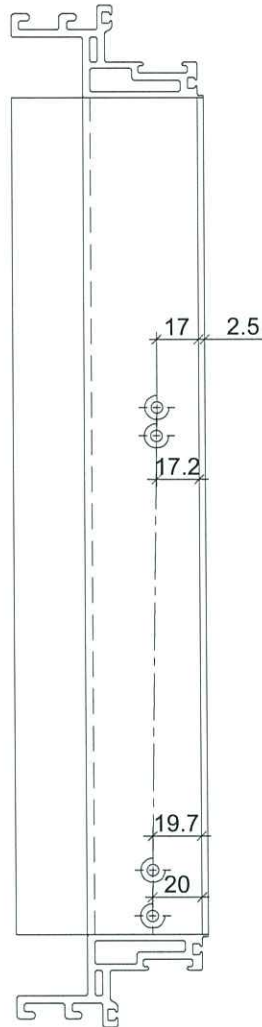
名稱	生玉料(8+8)加工圖	制圖	鞠章芳	2020.7.25	修改		
材料	X85638	復核	謝永林	2020.7.26	日期		
顏色	EC-DG-S332054 (3塗)	批准	Jason		圖號	HD-DR1-1	



美特鋁質有限公司
MIDI Aluminium Fabricator Ltd.

使用位置	數量
HD-DR1	1

工程號	J-837	地盤	觀塘裕民坊
-----	-------	----	-------



SECTION: D-D

SECTION: C-C

SECTION: B-B

SECTION: A-A

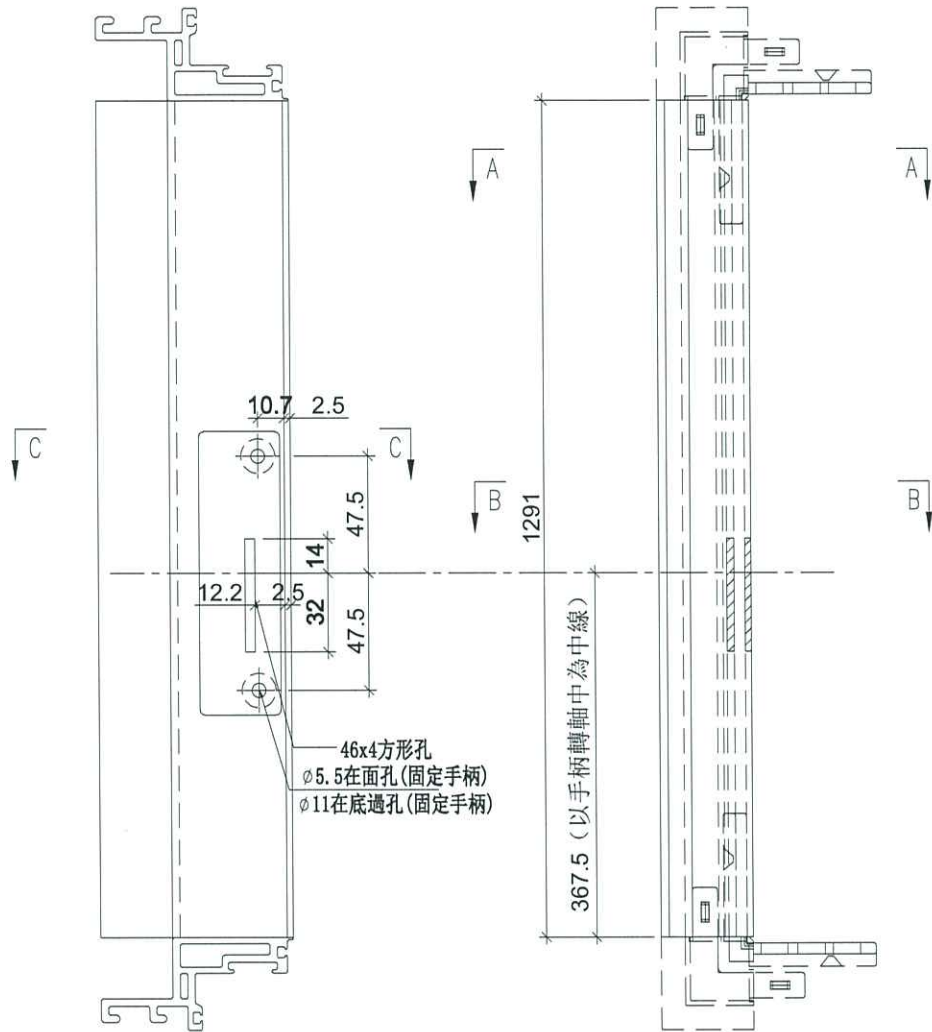
名稱	生玉料(8+8)加工圖	制圖	鞠章芳	2020.7.25	修改		
材料	X85638	復核	謝永林	2020.7.26	日期		
顏色	EC-DG-S332054 (3塗)	批准	Jason		圖號	HD-DR1-2	



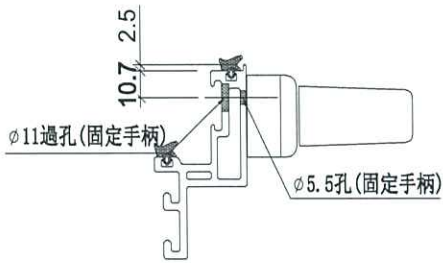
美特鋁質 有限公司
MIDI Aluminium Fabricator Ltd.

使用位置	數量
HD-DR1	1

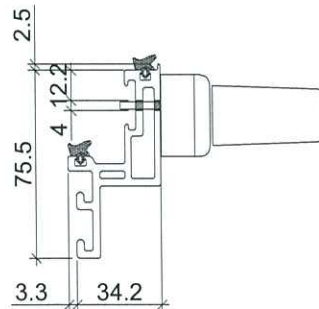
工程號	J-837	地盤	觀塘裕民坊
-----	-------	----	-------



46x4方形孔
 $\phi 5.5$ 在面孔(固定手柄)
 $\phi 11$ 在底過孔(固定手柄)



SECTION: C-C



SECTION: B-B



SECTION: A-A

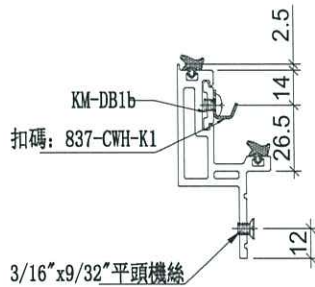
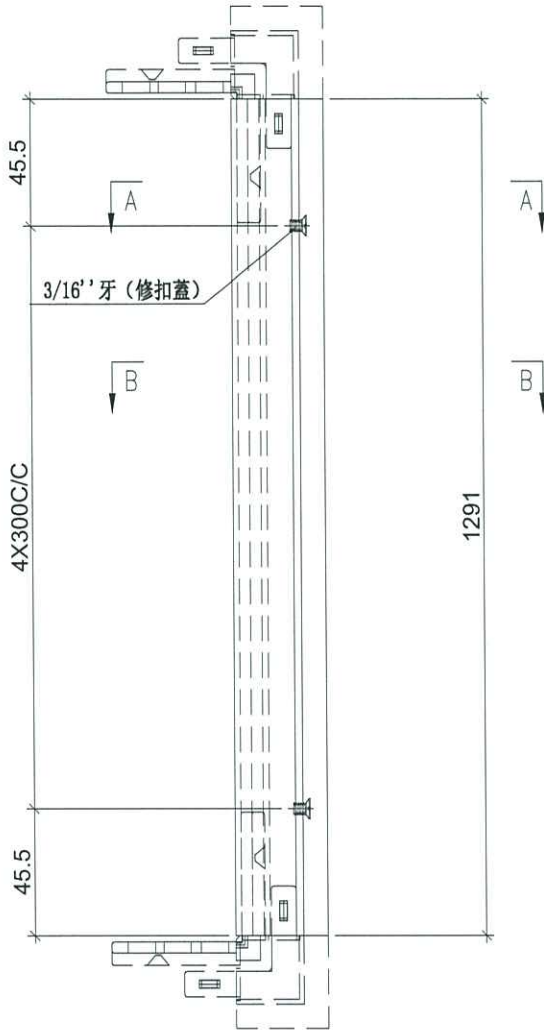
名稱	生玉料(8+8)加工圖	制圖	鞠章芳	2020.7.25	修改		
材料	X85638	復核	謝永林	2020.7.26	日期		
顏色	EC-DG-S332054 (3塗)	批准	Jason		圖號	HD-DR1-3	



美特鋁質 有限公司
MIDI Aluminium Fabricator Ltd.

使用位置	數量
HD-DR1	1

工程號	J-837	地盤	觀塘裕民坊
-----	-------	----	-------



SECTION: B-B



SECTION: A-A

名稱	蝴蝶生玉料(8+8)加工圖	制圖	鞠章芳	2020.7.25	修改		
材料	X85650	復核	謝永林	2020.7.26	日期		
顏色	EC-DG-S332054 (3塗)	批准	Jason		圖號	HD-DR1-4	

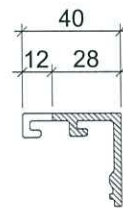
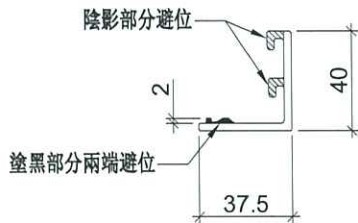
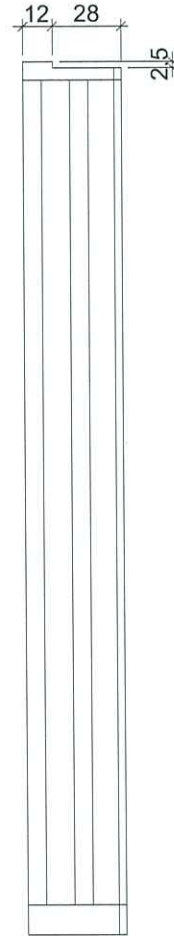
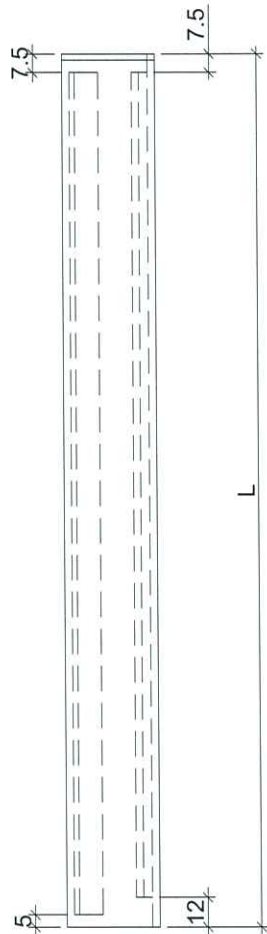


美特鋁質 有限公司
MIDI Aluminium Fabricator Ltd.

工程號 J-837 地盤 觀塘裕民坊

物料編號	L	數量	分格尺寸	使用位置
UN-GY01	631.7	1	650	HD-DL1

工廠用



名稱	窗玉玻璃扣蓋	制圖	鞠章芳	2020.7.25	修改			
材料	X85558	復核	謝永林	2020.7.26	日期			
顏色	EC-DG-S332054 (3塗)	批准	Jason		圖號	UN-GY01		

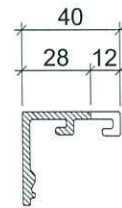
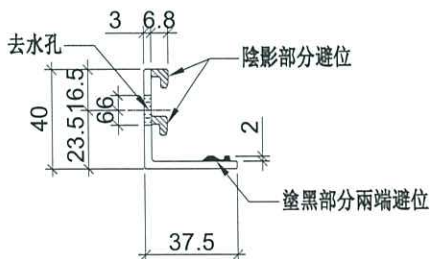
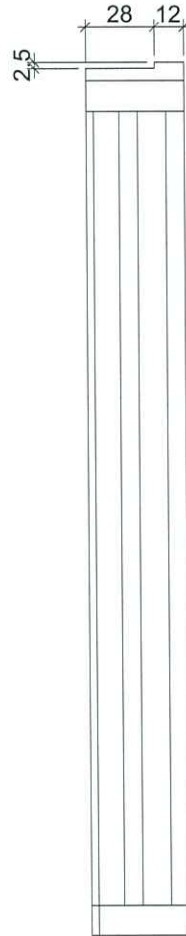
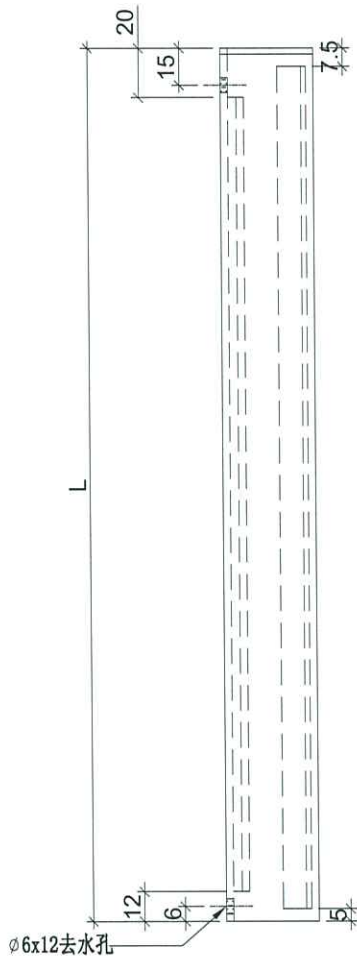


美特鋁質有限公司
MIDI Aluminium Fabricator Ltd.

物料編號	L	數量	分格尺寸	使用位置
UN-GY01R	631.7	1	650	HD-DL1

工程號 J-837 地盤 觀塘裕民坊

工廠用



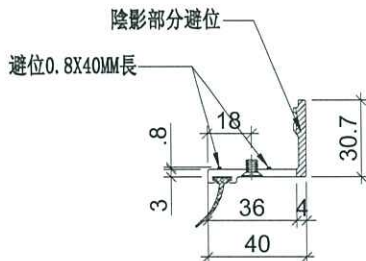
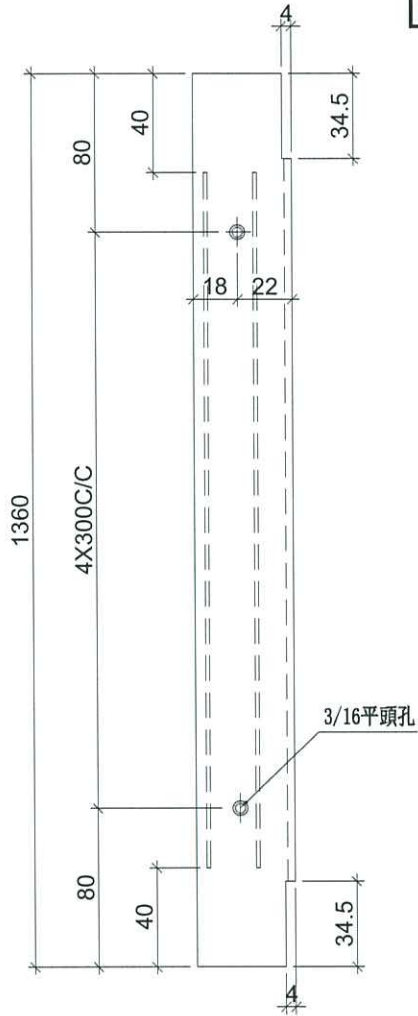
名稱	窗玉玻璃扣蓋	制圖	鞠章芳	2020.7.25	修改			
材料	X85558	復核	謝永林	2020.7.26	日期			
顏色	EC-DG-S332054 (3塗)	批准	Jason		圖號	UN-GY01R		



美特鋁質 有限公司
MIDI Aluminium Fabricator Ltd.

工程號 J-837 地盤 觀塘裕民坊

工廠用



使用位置	數量
HD-DL1	1

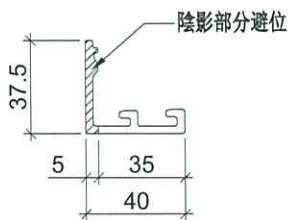
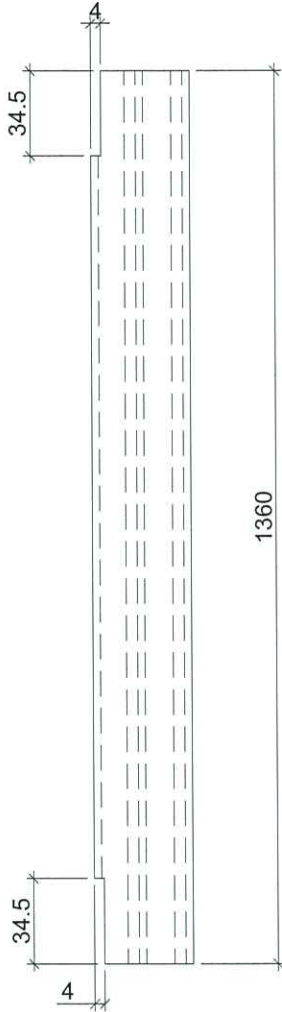
名稱	蝴蝶窗扣蓋	制圖	鞠章芳	2020.7.25	修改			
材料	X85651	復核	謝永林	2020.7.26	日期			
顏色	EC-DG-S332054 (3塗)	批准	Jason		圖號	UN-GH01		



美特鋁質 有限公司
MIDI Aluminium Fabricator Ltd.

工程號 J-837 地盤 觀塘裕民坊

工廠用



使用位置	數量
HD-DL1	1

名稱	窗玉玻璃扣蓋	制圖	鞠章芳	2020.7.25	修改			
材料	X85558	復核	謝永林	2020.7.26	日期			
顏色	EC-DG-S332054 (3塗)	批准	Jason		圖號	UN-GH01R		

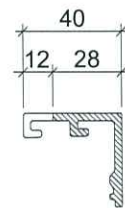
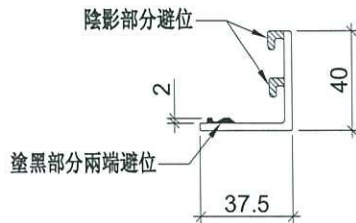
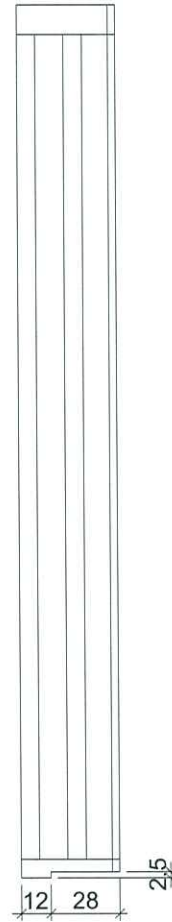
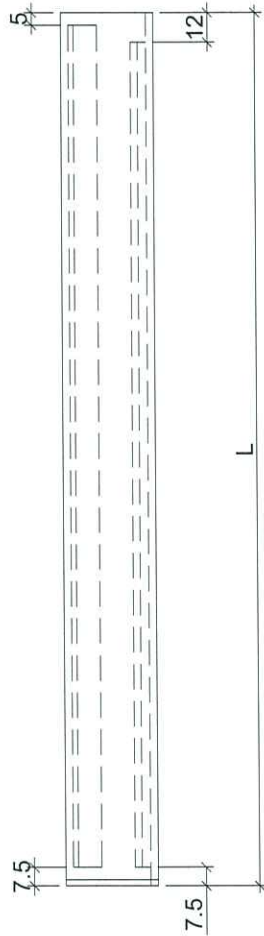


美特鋁質 有限公司
MIDI Aluminium Fabricator Ltd.

物料編號	L	數量	分格尺寸	使用位置
UN-JY01	631.7	1	650	HD-DR1

工程號 J-837 地盤 觀塘裕民坊

工廠用



名稱	窗玉玻璃扣蓋	制圖	鞠章芳	2020.7.25	修改		
材料	X85558	復核	謝永林	2020.7.26	日期		
顏色	EC-DG-S332054 (3塗)	批准	Jason		圖號	UN-JY01	

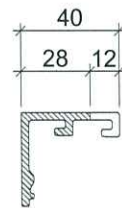
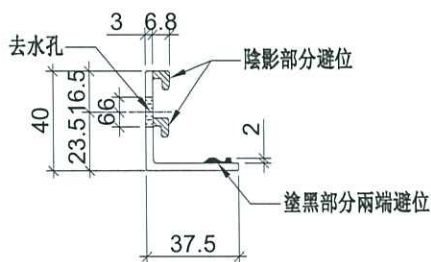
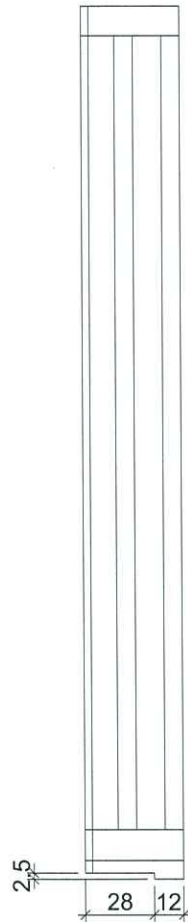
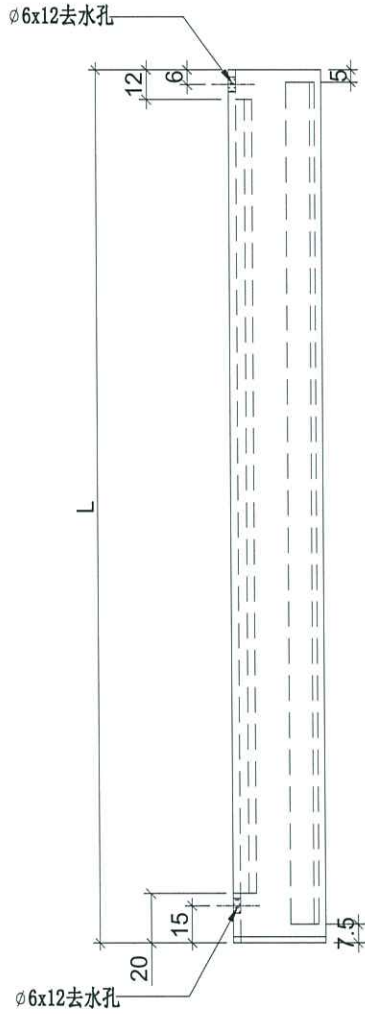


美特鋁質 有限公司
MIDI Aluminium Fabricator Ltd.

物料編號	L	數量	分格尺寸	使用位置
UN-JY01R	631.7	1	650	HD-DR1

工程號 J-837 地盤 觀塘裕民坊

工廠用



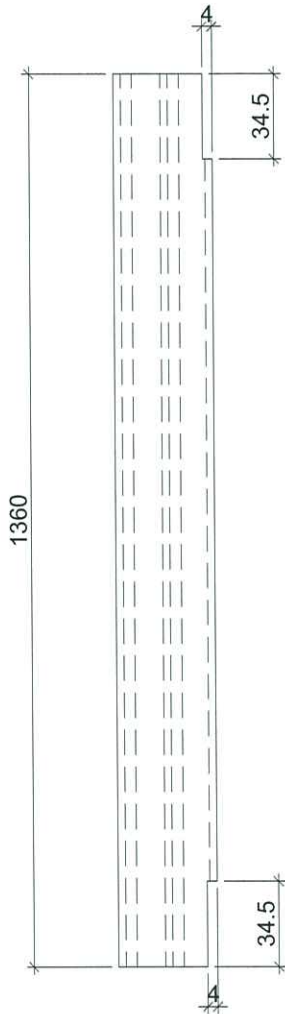
名稱	窗玉玻璃扣蓋	制圖	鞠章芳	2020. 7. 25	修改			
材料	X85558	復核	謝永林	2020.7.26	日期			
顏色	EC-DG-S332054 (3塗)	批准	Jason		圖號	UN-JY01R		



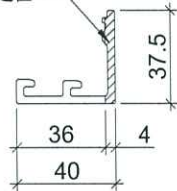
美特鋁質 有限公司
MIDI Aluminium Fabricator Ltd.

工程號 J-837 地盤 觀塘裕民坊

工廠用



陰影部分避位



使用位置

數量

HD-DR1

1

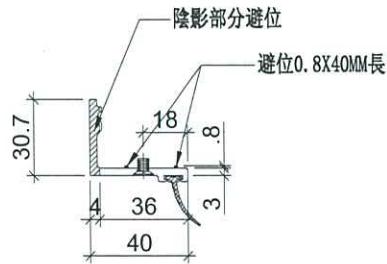
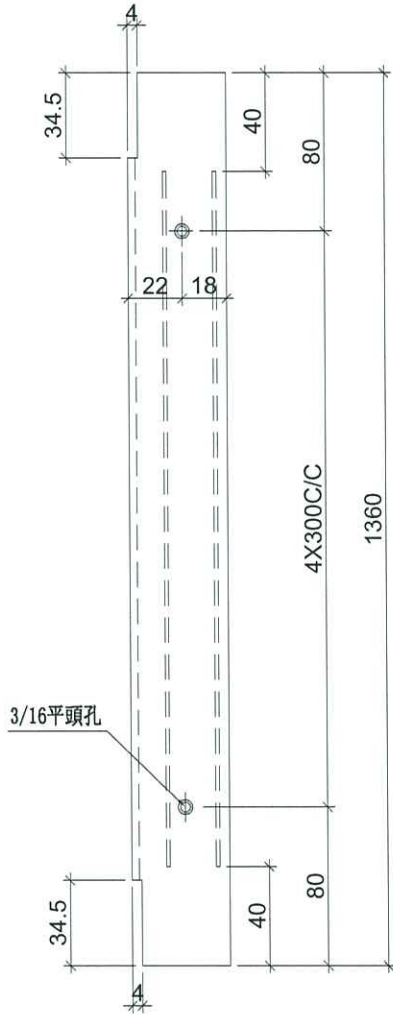
名稱	窗玉玻璃扣蓋	制圖	鞠章芳	2020. 7. 25	修改		
材料	X85558	復核	謝永林	2020.7.26	日期		
顏色	EC-DG-S332054 (3塗)	批准	Jason		圖號	UN-JH01	



美特鋁質有限公司
MIDI Aluminium Fabricator Ltd.

工程號 J-837 地盤 觀塘裕民坊

工廠用



使用位置

數量

HD-DR1

1

名稱	蝴蝶窗扣蓋	制圖	鞠章芳	2020.7.25	修改		
材料	X85651	復核	謝永林	2020.7.26	日期		
顏色	EC-DG-S332054 (3塗)	批准	Jason		圖號	UN-JH01R	

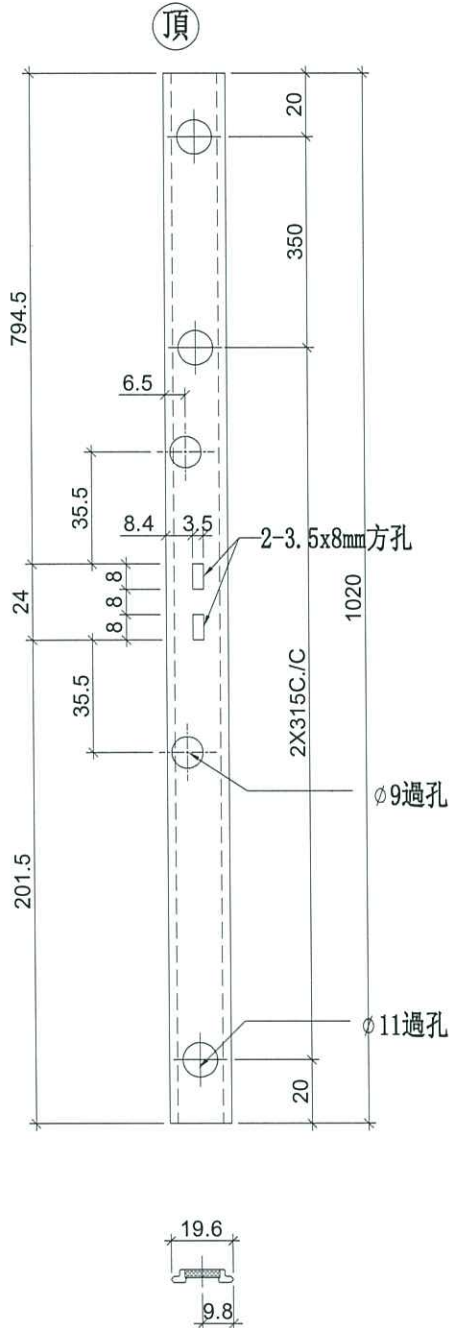


美特鋁質 有限公司
MIDI Aluminium Fabricator Ltd.

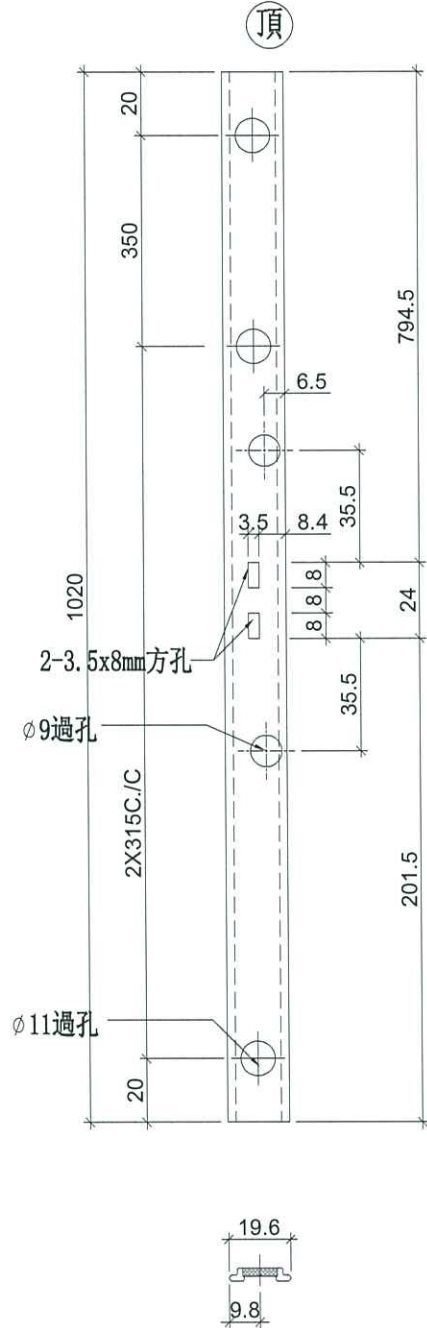
工程號 J-837 地盤 觀塘裕民坊

物料編號 數量 使用位置
UN-LB1 1 HD-DL1

物料編號 數量 使用位置
UN-LB1R 1 HD-DR1



工廠用



工廠用

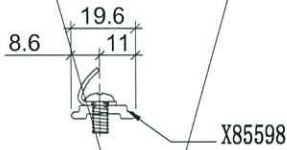
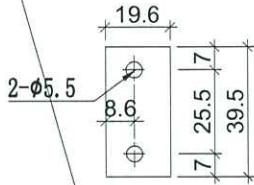
名稱	拉巴加工圖	制圖	鞠章芳	2020.7.25	修改		
材料	X85598	復核	謝永林	2020.7.26	日期		
顏色	EC-DG-S332054 (3塗)	批準	Jason		圖號	UN-LB1	



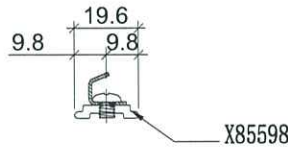
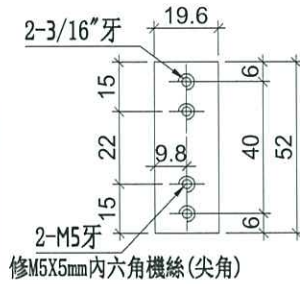
美特鋁質 有限公司
MIDI Aluminium Fabricator Ltd.

工程號 J-837 地盤 觀塘裕民坊

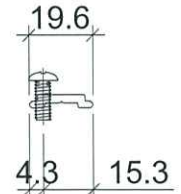
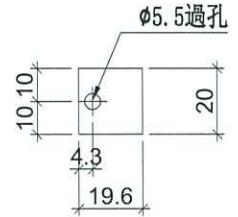
工廠用



物料編號: KM-DB1
數量: 6152+8(後備)=6160
位置: 生窗扣碼墊巴用

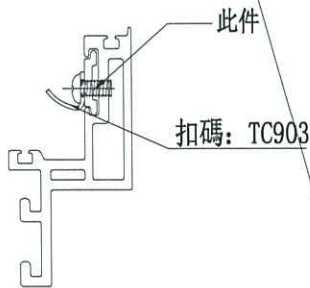


物料編號: KM-DB1b
數量: 4
位置: 生窗扣碼墊巴用

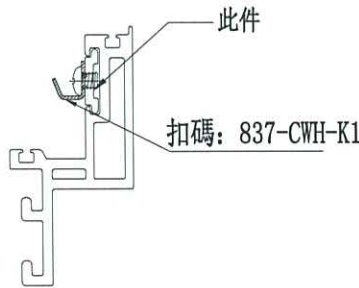


物料編號: KM-DB1a
數量: 2
位置: 生窗窗占墊巴用

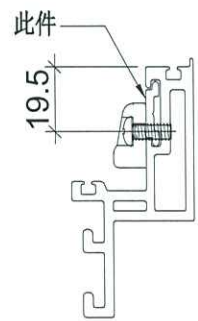
裝配圖



裝配圖



裝配圖



名稱	墊巴加工圖	制圖	鞠章芳	2020.7.25	修改		
材料	X85598	復核	謝永林	2020.7.26	日期		
顏色	EC-DG-S332054 (3塗)	批准	Jason		圖號	KM-DB1	



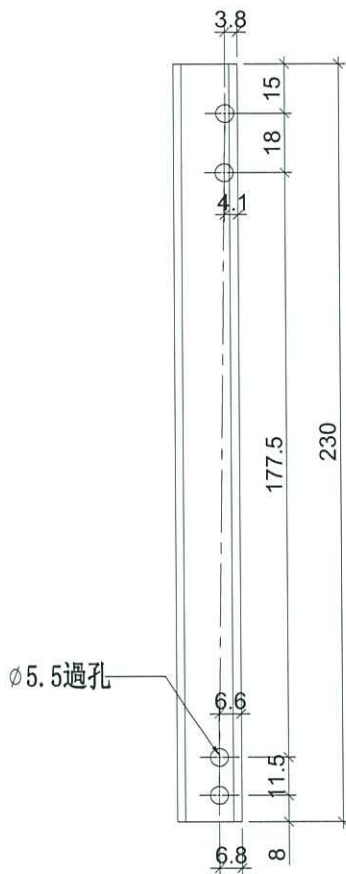
美特鋁質有限公司
MIDI Aluminium Fabricator Ltd.

工程號	J-837	地盤	觀塘裕民坊
物料編號	數量	使用位置	
KY-DB16	1	SHL窗16"扇撐玉墊巴	

物料編號	數量	使用位置
KY-DB16-1	1	SHL窗16"扇撐玉墊巴

工廠用

左

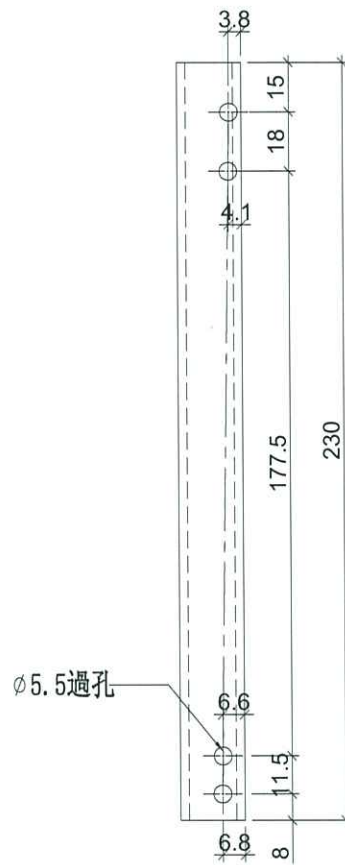


室外



SHL窗頂用

左



室外



SHL窗底用

名稱	墊巴加工圖	制圖	鞠章芳	2020.7.25	修改		
材料	X85598	復核	謝永林	2020.7.26	日期		
顏色	EC-DG-S332054 (3塗)	批准	Jason		圖號	KY-DB16	

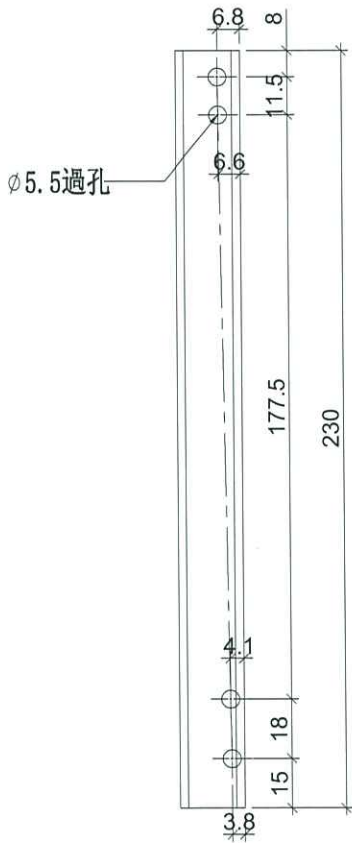


美特鋁質有限公司
MIDI Aluminium Fabricator Ltd.

工程號	J-837	地盤	觀塘裕民坊
物料編號	數量	使用位置	
KY-DB16R	1	SHR窗16"扇撐玉墊巴	

物料編號	數量	使用位置
KY-DB16R-1	1	SHR窗16"扇撐玉墊巴

工廠用

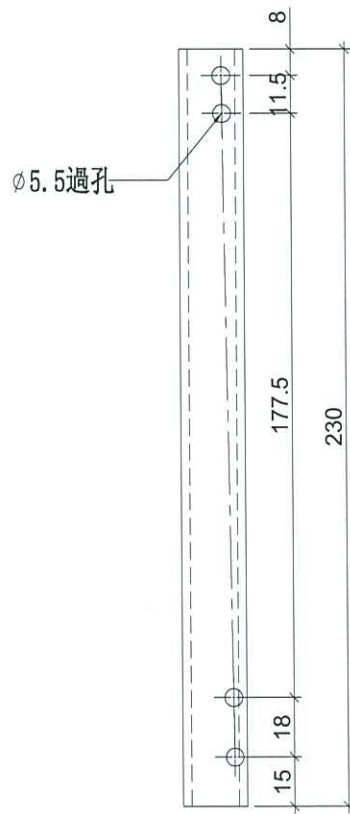


室外

右



SHR窗頂用



室外

右



SHR窗底用

名稱	墊巴加工圖	制圖	鞠章芳	2020.7.25	修改		
材料	X85598	復核	謝永林	2020.7.26	日期		
顏色	EC-DG-S332054 (3塗)	批准	Jason		圖號	KY-DB16R	



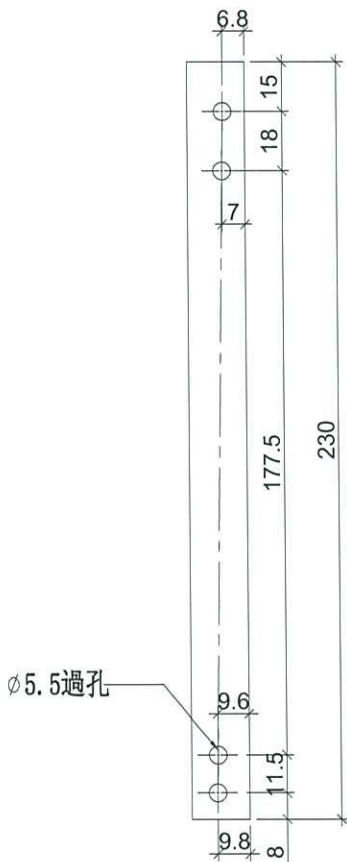
美特鋁質有限公司
MIDI Aluminium Fabricator Ltd.

工程號 J-837 地盤 觀塘裕民坊

物料編號	數量	使用位置
KL-DB16	1	SHL窗16"扇撐玉墊巴

物料編號	數量	使用位置
KL-DB16-1	1	SHR窗16"扇撐玉墊巴

左

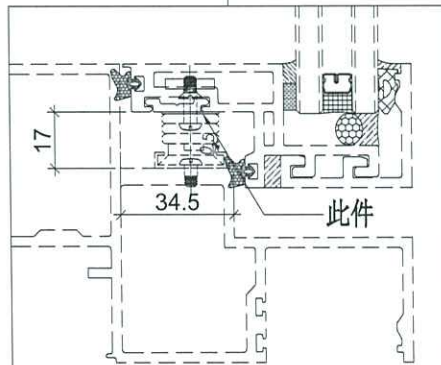


室外

Ø 5.5過孔

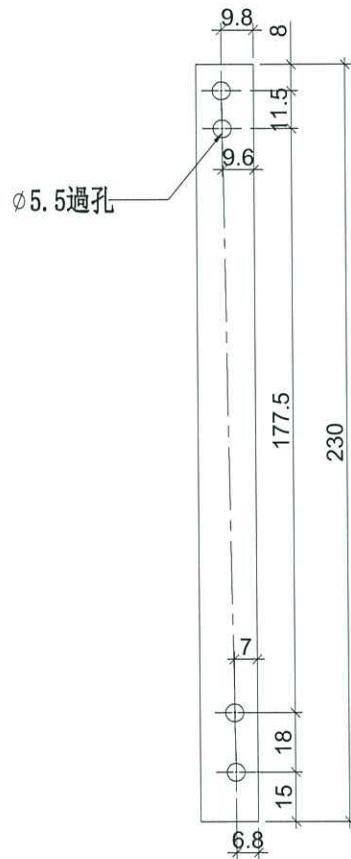


SHL窗底用



示意圖

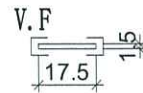
依據湛哥指示墊巴厚度改用1.5mm



室外

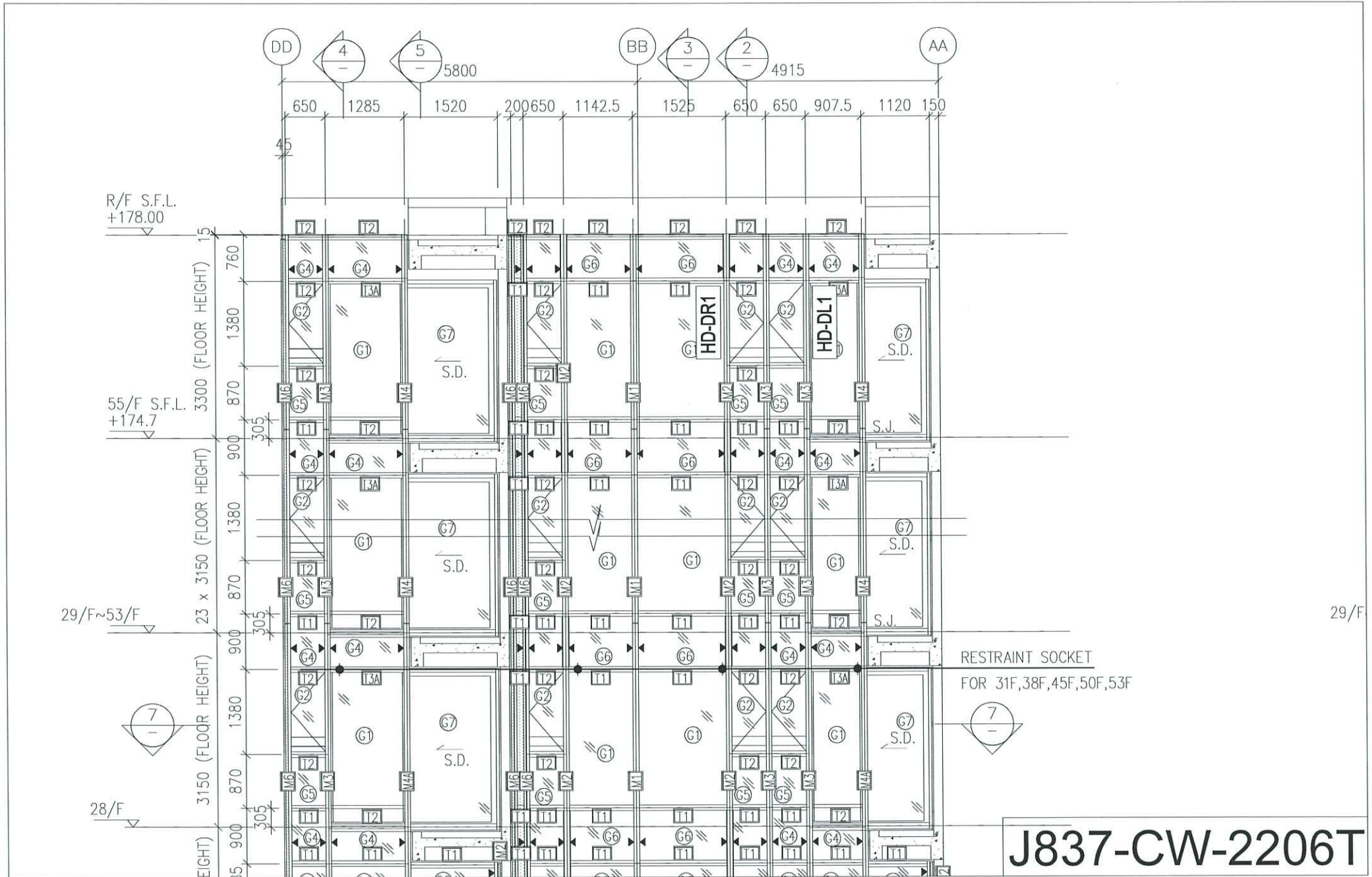
Ø 5.5過孔

右



SHR窗底用

名稱	墊片加工圖	制圖	鞠章芳	2020.7.25	修改			
材料	1.5mm鋁巴	復核	謝永林	2020.7.26	日期			
顏色	EC-DG-S332054 (3塗)	批准	Jason		圖號	KL-DB16		



J837-CW-2206T