

工程指示 / 要求簡箋(E.I.)

工程指示編號：EI / 2200 / 20

修改版次：D

工程編號：J - 837

工程名稱：觀塘裕民坊

工程項目：幕牆 觀塘海濱中心木板 mock up 鋁料

收件人：生統 / 永林

發件人：Eric Liu

日期：21/08/2020

要求提供 /  確認 事項：

- |                                    |                                     |                               |
|------------------------------------|-------------------------------------|-------------------------------|
| <input type="checkbox"/> 初步鋁料 B.M. | <input type="checkbox"/> 加工拆圖，然後生產  | <input type="checkbox"/> 尺寸表  |
| <input type="checkbox"/> 正式鋁料 B.M. | <input type="checkbox"/> 技術上資料 / 指示 | <input type="checkbox"/> 報價   |
| <input type="checkbox"/> 配件 B.M.   | <input type="checkbox"/> 樣辦或貨品說明書   | <input type="checkbox"/> 分判合約 |
| <input type="checkbox"/> 其他：_____  |                                     |                               |

內容：

請按加工圖生產鋁料供海濱中心木板 mock up 安裝用

D 版:按 8 月 17 日會議不修改，放行生產

附全部加工圖，以此版加工圖為準

謝謝！

請在 2020 / 08 / 29 前完成上列要求。

這隻地址係收貨人阿通知

附：42 頁加工圖，1 頁位置圖

以上項目為：

- 原合約工程包                       原合約工程加 / 減賬                       新工程報價

原因：-

分發東莞各部門：

- ( ) 生產技術總監  連附件    ( ) 技術部  連附件    永林    ( ) 生產部     連附件    ( ) 機械設計部  連附件  
 ( ) 採購部     連附件    ( ) 生產統籌部  連附件    梅  
 ( ) 質檢部     連附件    ( ) 會計部     連附件    ( ) 報關組     連附件    ( ) 其他 楊榮輝  連附件

分發香港各部門：

- ( ) 行政部  連附件    ( ) 會計部  連附件    ( ) 統籌部  連附件    ( ) 工程部地盤科文  連附件  
 ( ) 採購部  連附件    ( ) QS 部  連附件    ( ) 維修部  連附件    ( ) 其他 \_\_\_\_\_  連附件

傳遞編號：

HK 1874 / 20

發件人簽署：

項目經理簽署：

B.D. REF :

CLIENT :  怡和置業有限公司  
Sino Land Company Limited

ARCHITECT :  W T F  
ARCHITECTS & PLANNERS LIMITED

MAIN CONTRACTOR :  CR Construction Company Limited

STRUCTURAL ENGINEER :  AECOM

FAÇADE CONSULTANT :  AECOM

NOTE :  
1. ALL DIMENSIONS ARE IN MM.  
2. ALL ELEVATIONS ARE VIEWED FROM OUTSIDE.  
3. ALL DIMENSIONS TO BE VERIFIED ON SITE BEFORE FABRICATION.

LEGEND :

- ① - DETAIL MARK NO.  
② - REFER SHEET NO.
1. F.F.L. - FINISHED FLOOR LEVEL
  2. S.F.L. - STRUCTURAL FLOOR LEVEL
  3. C.F.L. - CURTAIN WALL FLOOR LEVEL
  - ④ - REVERSED DETAIL
  - ⑤ - 10mm THK TEMPERED BLUE TINTED GLASS (OUTER) + 9mm AIR SPACE + 8mm THK TEMPERED CLEAR GLASS (INNER)
  - ⑥ - 8mm THK HEAT STRENGTHENED TINTED GLASS (OUTER) + 9mm AIR SPACE + 8mm THK HEAT STRENGTHENED CLEAR GLASS (INNER)
  - ⑦ - 8mm THK HEAT STRENGTHENED BLUE TINTED GLASS (SPANDEREL GLASS)
  - ⑧ - 8mm THK HEAT STRENGTHENED BLUE TINTED GLASS (OUTER) + 9mm AIR SPACE + 8mm THK TEMPERED CLEAR GLASS (INNER)
  - ⑨ - 8mm THK TEMPERED BLUE TINTED GLASS (SPANDEREL GLASS)
  - ⑩ - 8mm THK HEAT STRENGTHENED TINTED GLASS (OUTER) + 9mm THK HEAT STRENGTHENED CLEAR LAMINATED GLASS (INNER)

JOB NO. : J-999

PROJECT : PROPOSED PROVISION VISUAL STANDARD MOCKUP AT SEA VIEW CENTRE ROOM 506

TITLE : ELEVATION FOR CURTAIN WALL MUCKUP

DATE : 19-JUN-20 SCALE : 1:2

DRAWN BY : CIM CHECKED BY : -

DWG NO. : J999-MUK-01 REV. : -

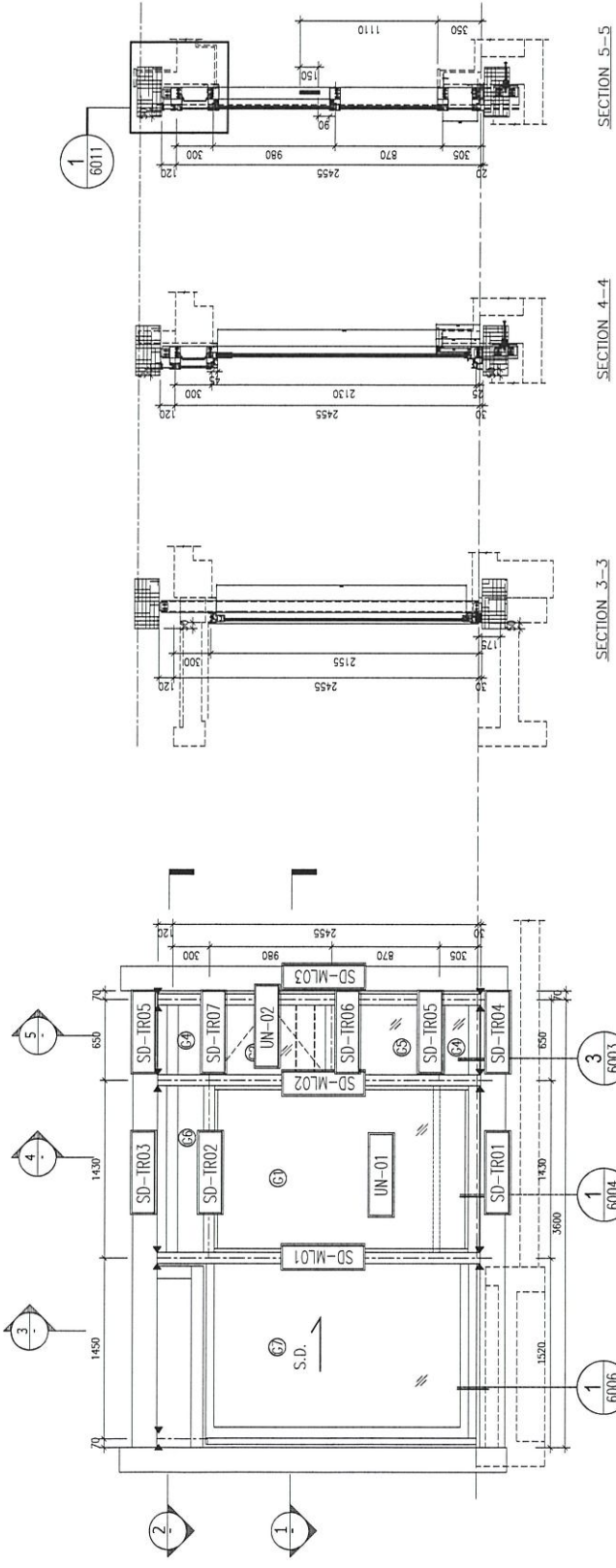
PROJECT : PROPOSED PROVISION VISUAL STANDARD MOCKUP AT SEA VIEW CENTRE ROOM 506

DATE : 19-JUN-20 SCALE : 1:2

DRAWN BY : CIM CHECKED BY : -

DWG NO. : J999-MUK-01 REV. : -

PROJECT : PROPOSED PROVISION VISUAL STANDARD MOCKUP AT SEA VIEW CENTRE ROOM 506



立柱, 橫梁, 趟窗位置圖

SECTION 1-1

SECTION 2-2

SECTION 3-3

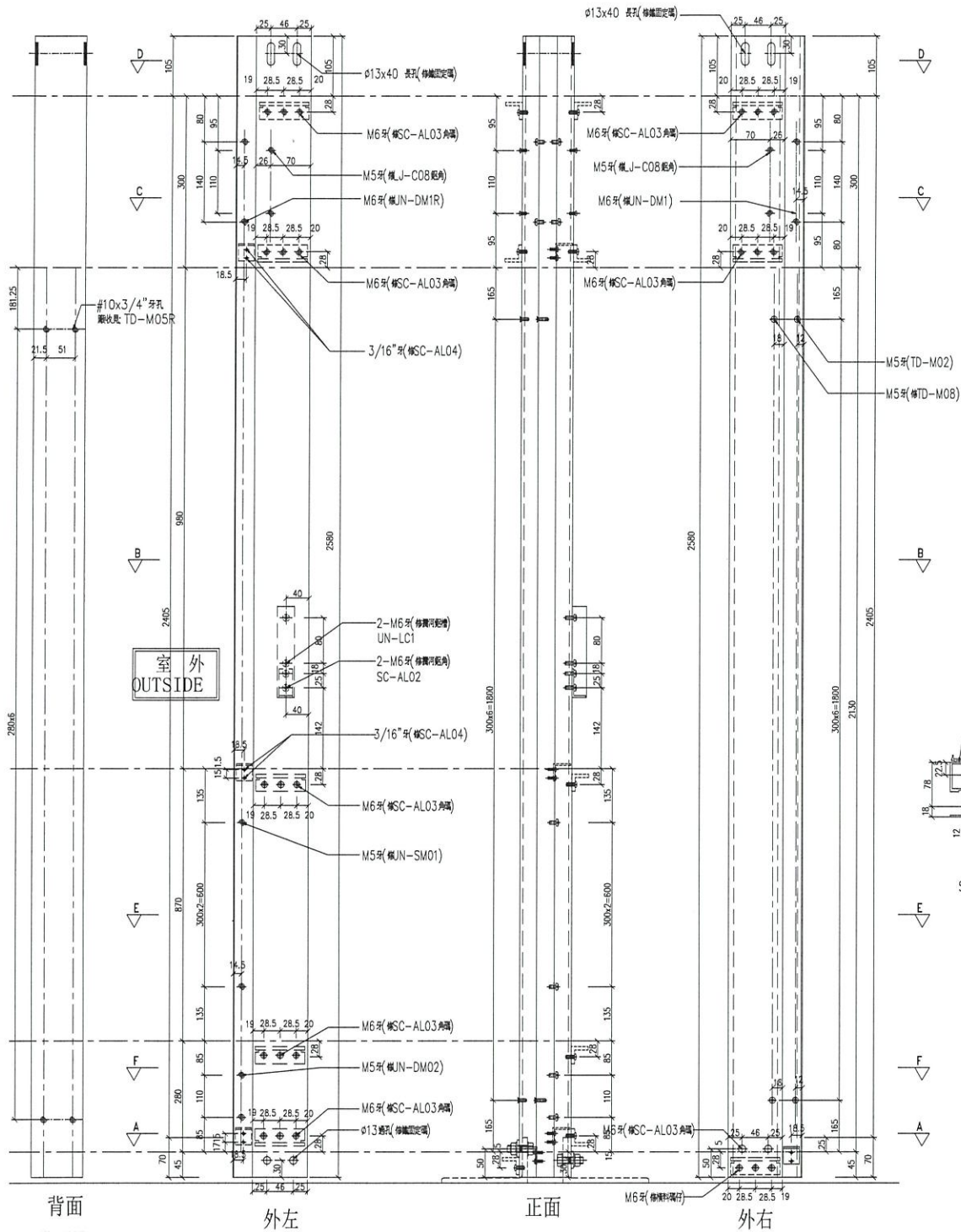
SECTION 4-4

SECTION 5-5

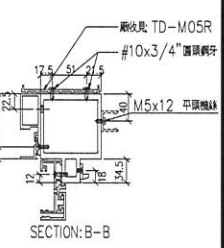
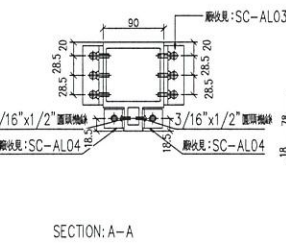
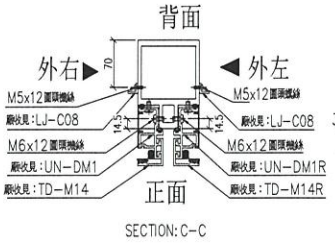
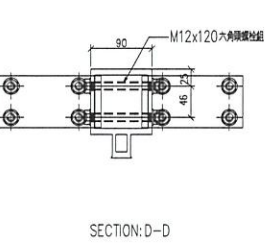
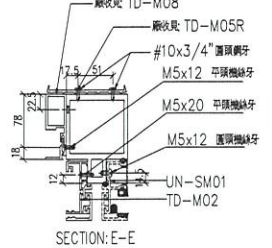




工程號 J-999 地盤 海濱中心506號



室外  
OUTSIDE



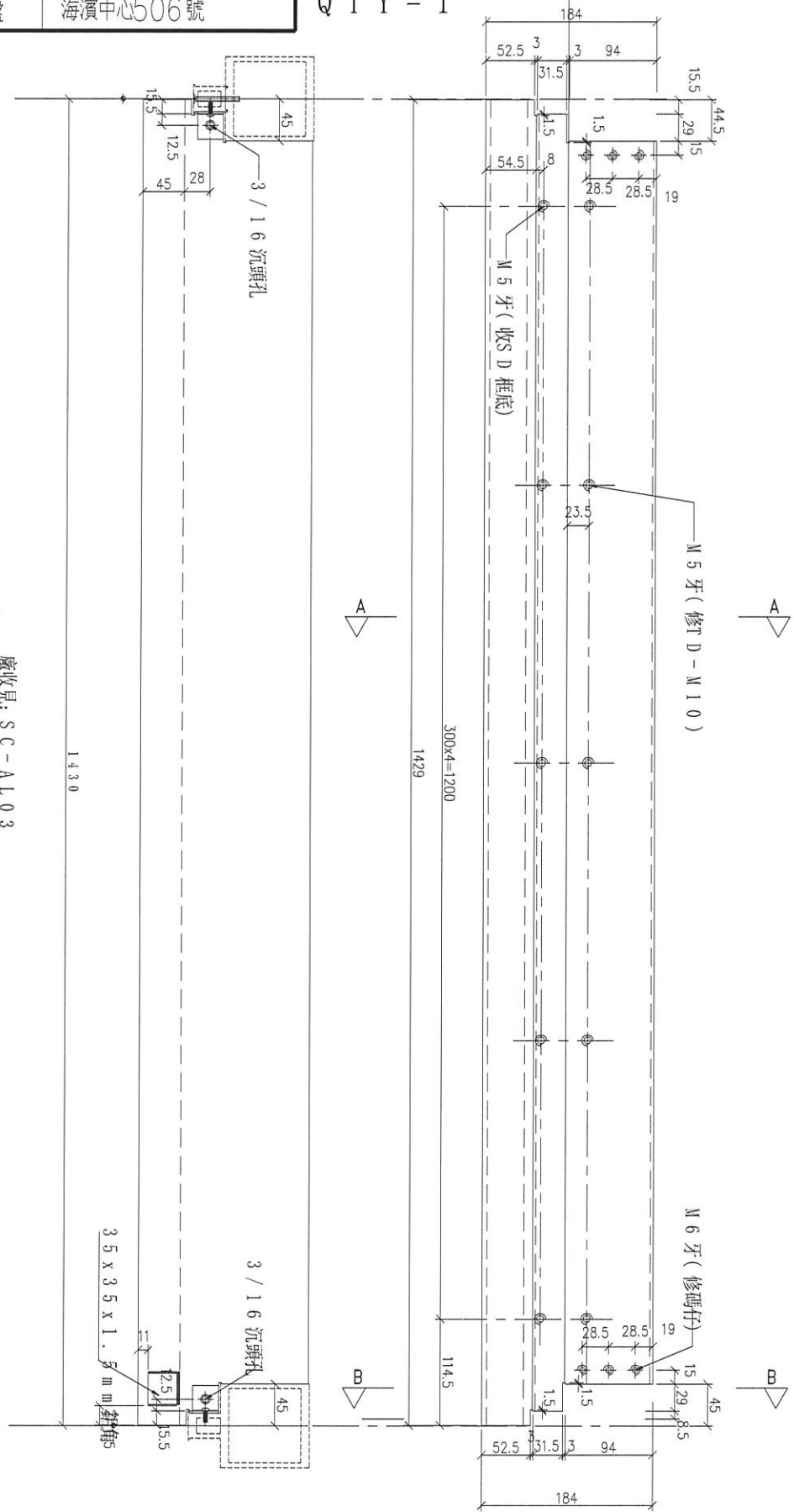
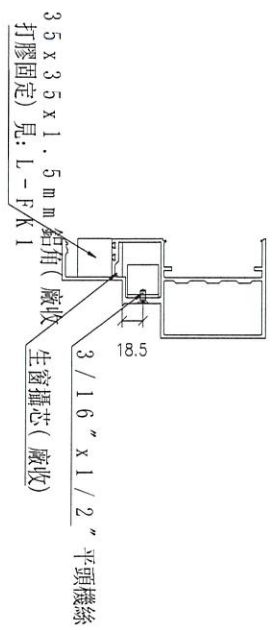
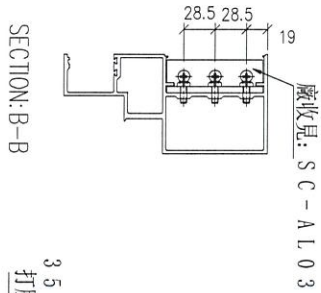
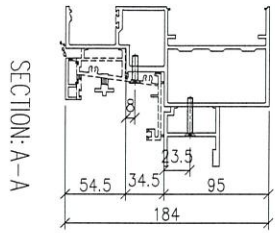
名稱	中企	制圖	CJM	2020.05.26	修改	-
材料	<del>X85548</del> X85550	復核	-	-	日期	-
顏色	EC-DG-S332054 (3塗)	批准			圖號	SD-MU02 MLo2





工程號	J-999	地盤	海濱中心506號
-----	-------	----	----------

Q T Y = 1

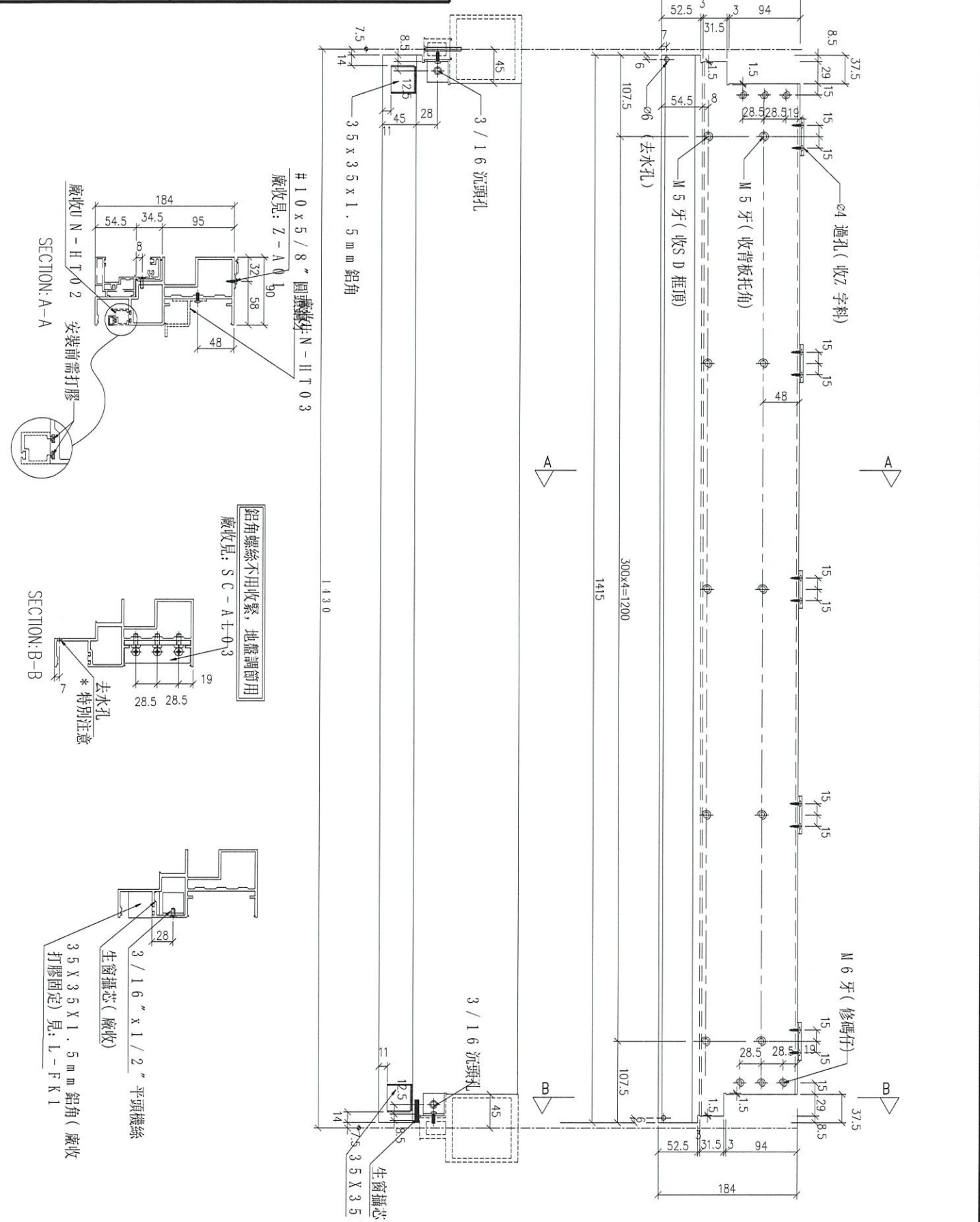


名稱	生梗橫料	制圖	CJM	2020.05.28	修改		
材料	X85553	復核	-	-	日期		
顏色	EC-DG-S332054 (3塗)	批準			圖號	SD-TR01	



Q T Y = 1

工程號 J-999 地盤 海濱中心506號



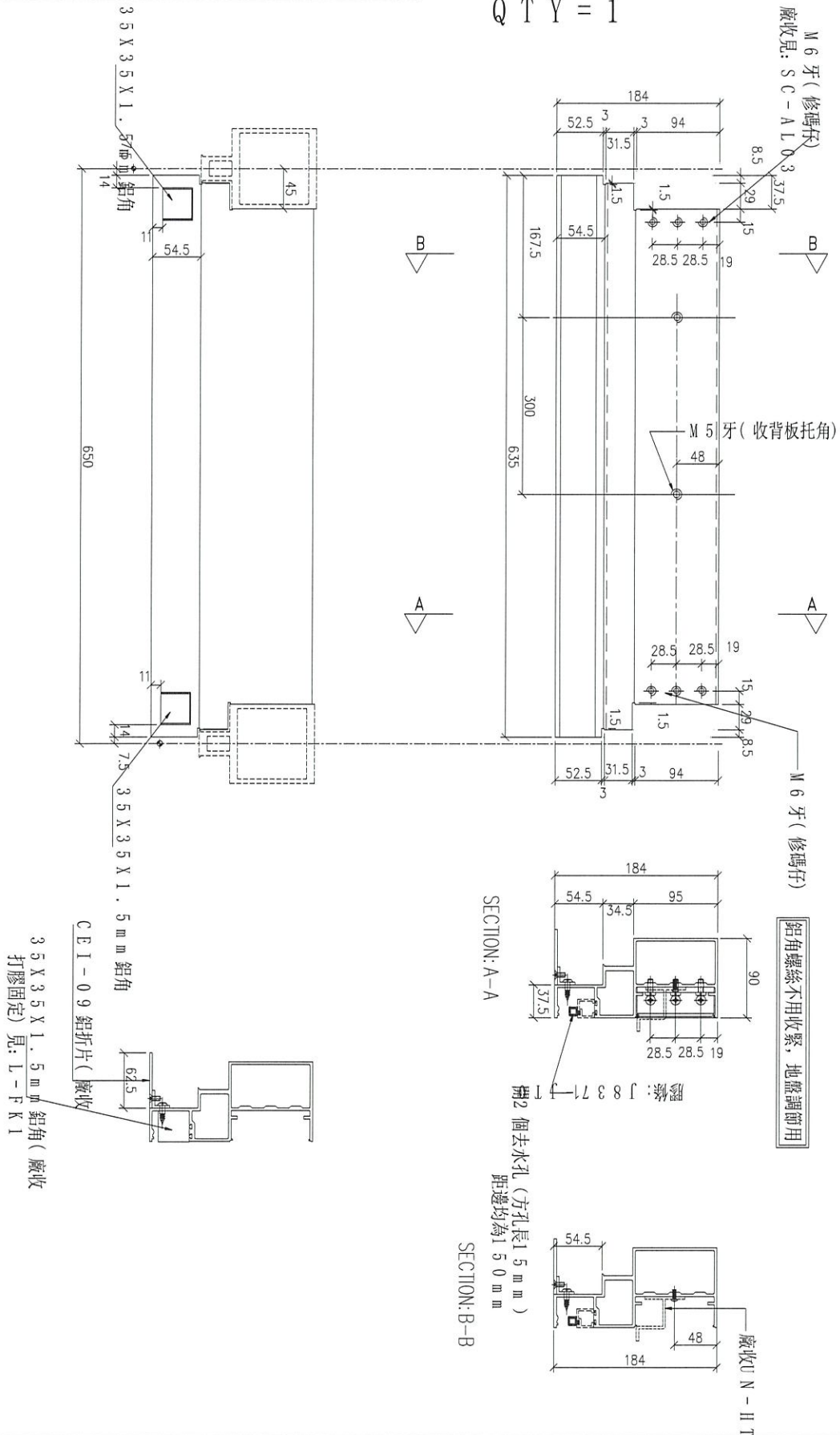
名稱	SD門頂橫	圖號	CJM	2020.05.28	修改		
材料	X85555	審核	-	-	日期		
顏色	EC-DG-S332054 (3銀)	打膠			圖號	SD-TR02	





工程號	J-999	地盤	海濱中心506號
-----	-------	----	----------

Q T Y = 1



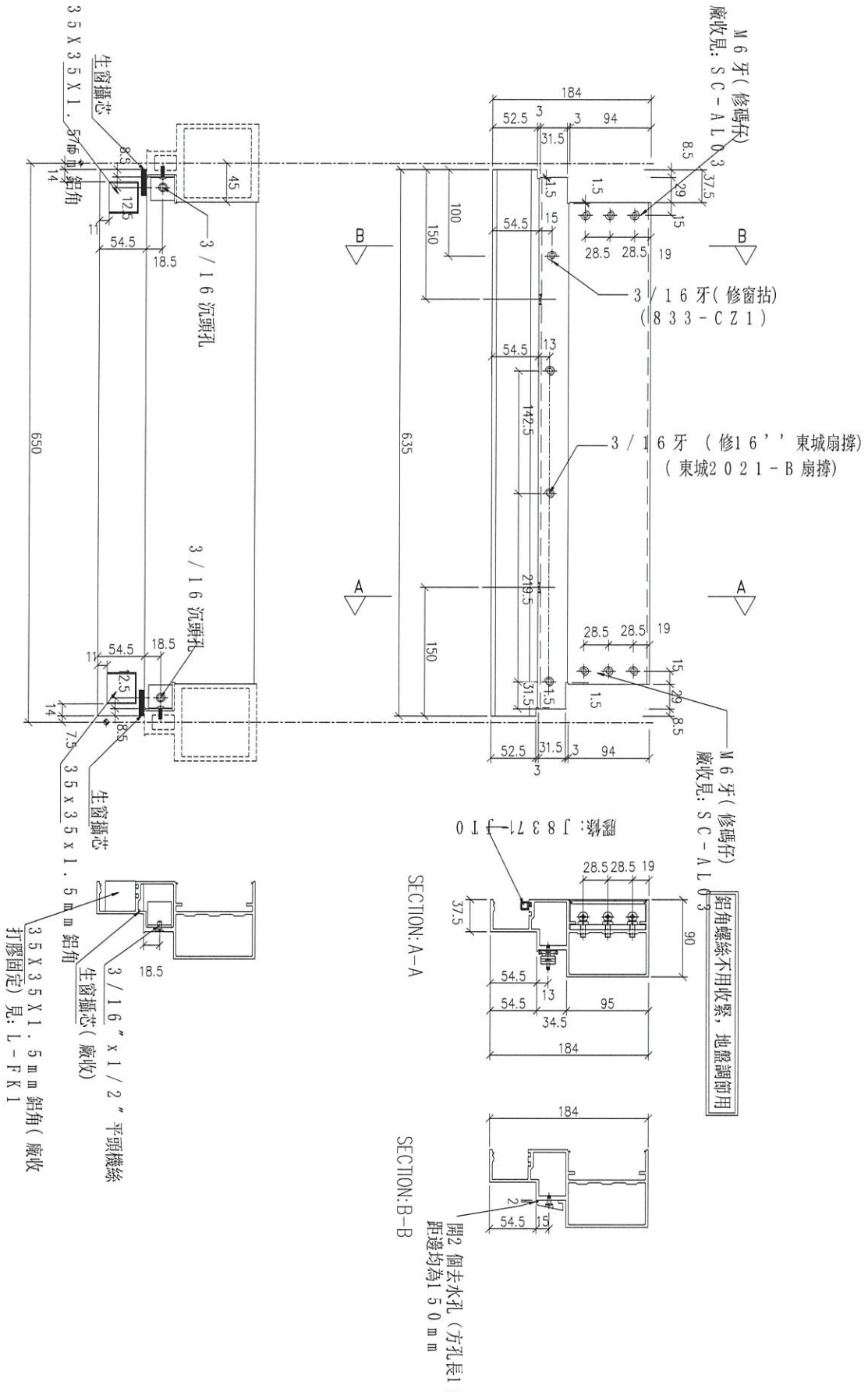
名稱	生樑橫料	制圖	CJM	2020.05.28	修改		
材料	X85553	復核	-	-	日期		
顏色	EC-DG-S332054 (3塗)	批準			圖號	SD-TR04	





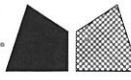
工程號	J-999	地盤	海濱中心506號
-----	-------	----	----------

Q T Y = 1



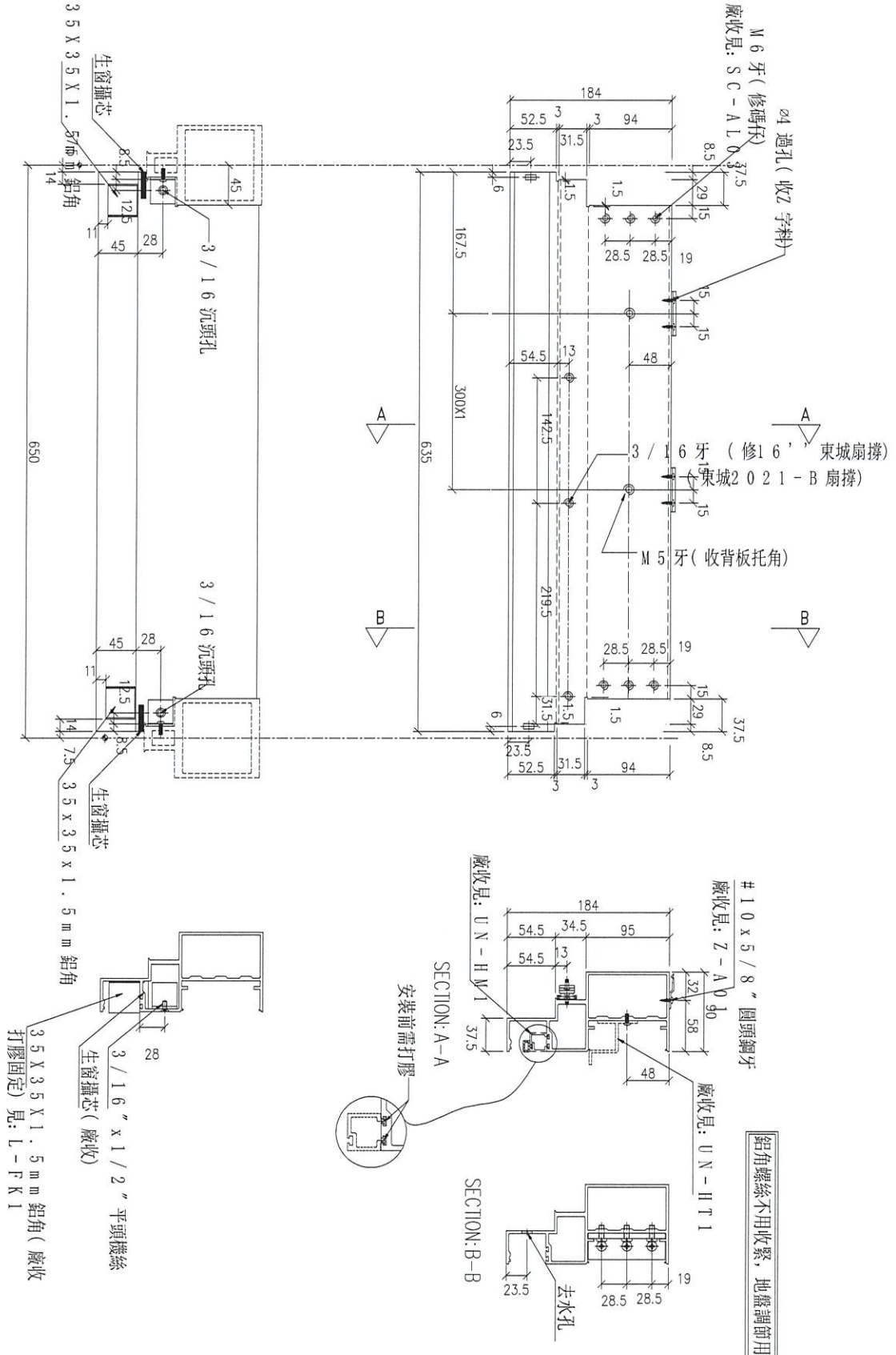
序号	物料編號	分格尺寸	L	數量	使用位置	樓層
01	UN-R01650	537.51				

名稱	生梗橫料	制圖	CJM	修改	
材料	X85553	復核	-	日期	2019.12.16
顏色	EC-DG-S332054 (3塗)	批準		圖號	SD-TR06

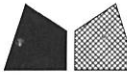


工程號 J-999 地盤 海濱中心506號

Q T Y = 1



名稱	生梗橫料	制圖	CJM	2020.05.28	修改		
材料	X85553	復核	-	-	日期		
顏色	EC-DG-S332054 (3塗)	批准			圖號	SD-TR07	

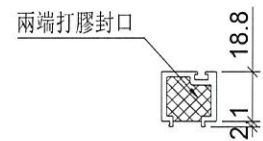
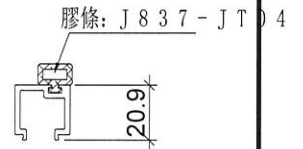
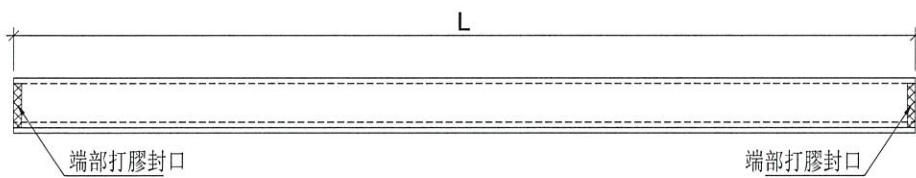


美特鋁質有限公司  
MIDI Aluminium Fabricator Ltd.

序号	物料編號	分格尺寸	L	數量	使用位置	樓層
01	UN-HM	1650	601	4	生窗死牆位頂用	
02	UN-HM	2143	138	12		

工程號	J-999	地盤	海濱中心506號
-----	-------	----	----------

工廠用



端部打膠示意圖

名稱	單玻線插線	制圖	CJM	2020.5.28	修改	-		
材料	X85560	復核	-	-	日期	-		
顏色	EC-DG-S332054 (3塗)	批准			圖號	UN-HM01		



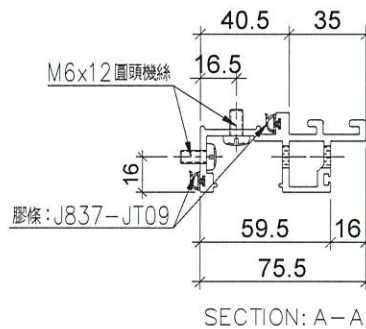
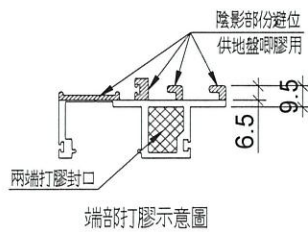
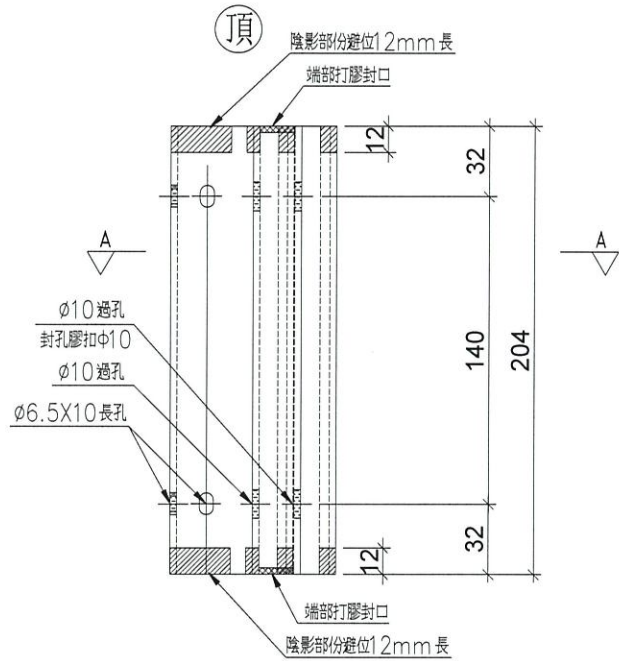
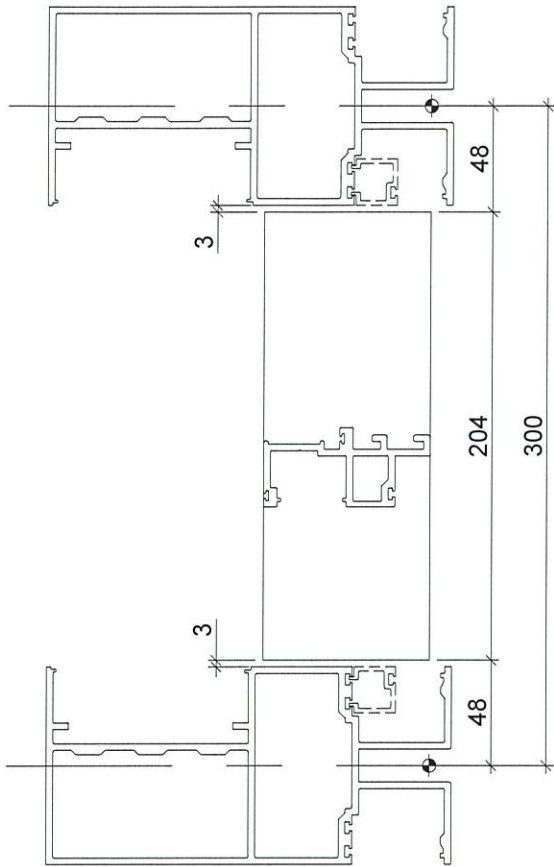
美特鋁質有限公司  
MIDI Aluminium Fabricator Ltd.

工程號 J-999 地盤 海濱中心506號

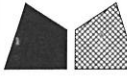
序号	物料編號	數量	位置	樓層
01	UN-DM	12R	死牆位SD梗頂用	

工廠用

死牆位SD梗頂用



名稱	生梗企單玻	制圖	CJM	2020.5.28	修改			
材料	X85561	復核	-	-	日期			
顏色	EC-DG-S332054 (3塗)	批准			圖號	UN-DM01R		



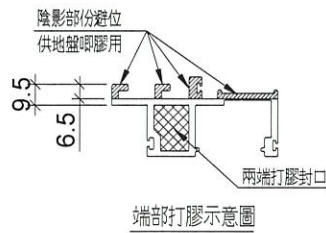
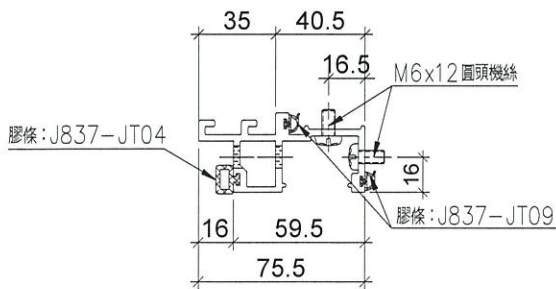
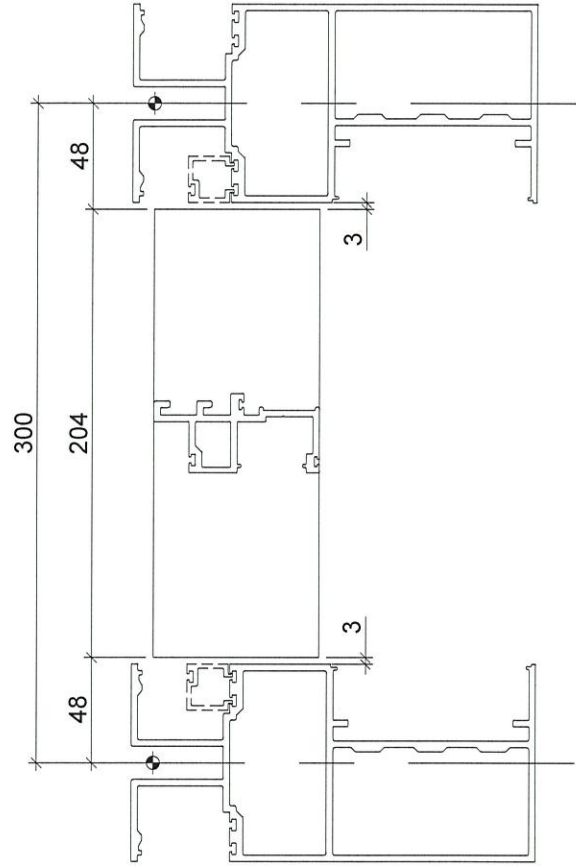
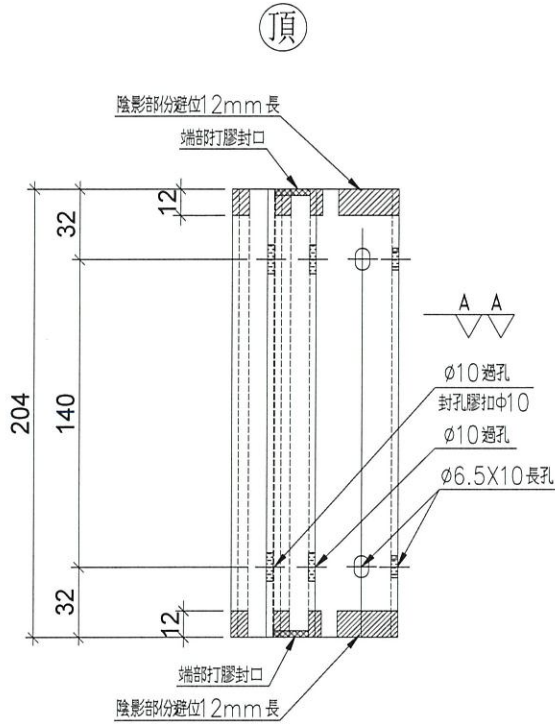
美特鋁質有限公司  
MIDI Aluminium Fabricator Ltd.

工程號 J-999 地盤 海濱中心506號

序号	物料編號	數量	位置	樓層
01	UN-DM2		死牆位SD梗頂用	

工廠用

死牆位SD梗頂用



名稱	生梗企單玻	制圖	CJM	2020.5.28	修改	-		
材料	X85561	復核	-	-	日期	-		
顏色	EC-DG-S332054 (3塗)	批準			圖號	UN-DM01		



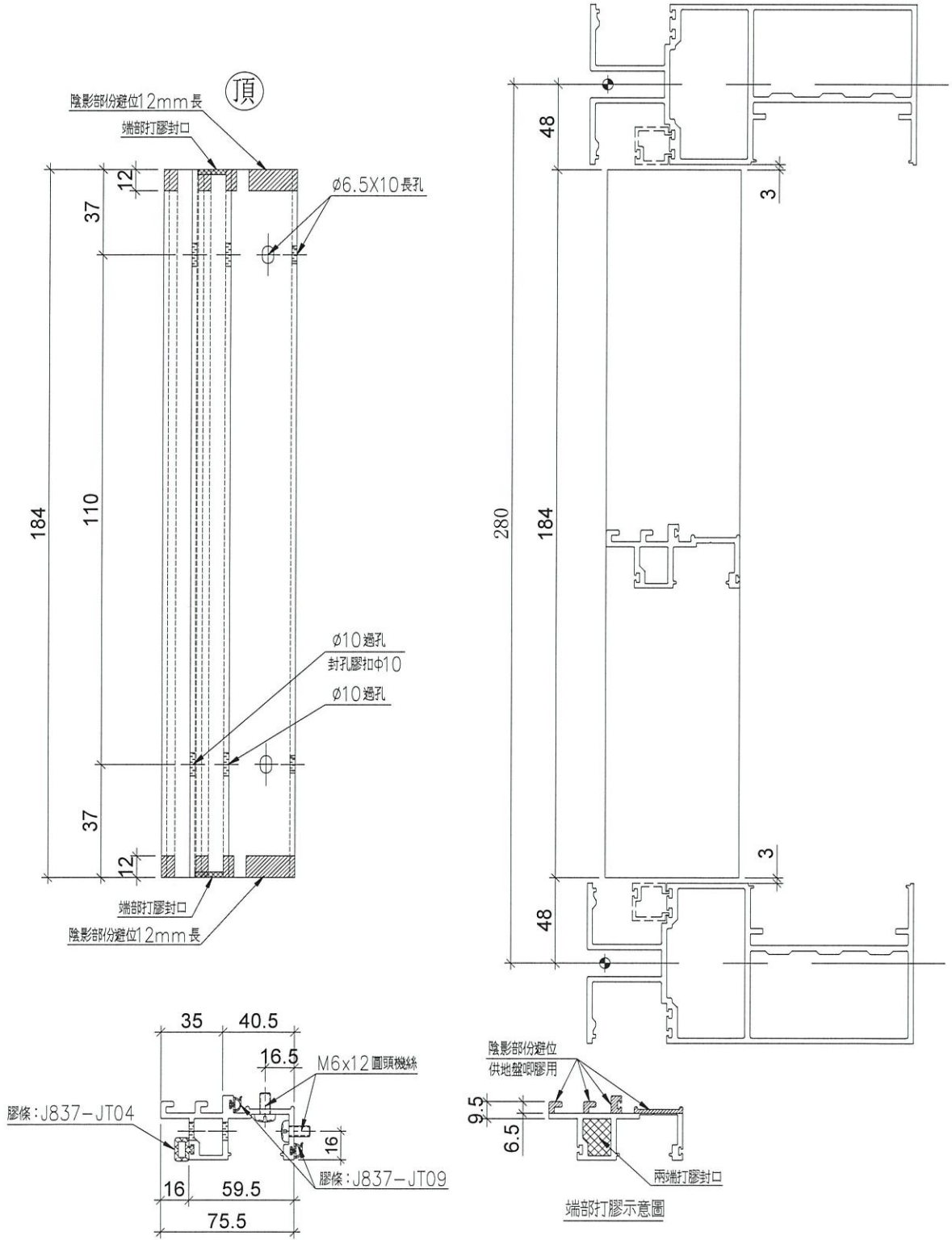
美特鋁質有限公司  
MIDI Aluminium Fabricator Ltd.

工程號 J-999 地盤 海濱中心506號

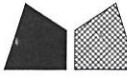
序号	物料編號	數量	位置	樓層
01	UN-DM02	R	死牆位起底用	

工廠用

死牆位起底用



名稱	生梗企單玻	制圖	CJM	2020.5.28	修改	-		
材料	X85561	復核	-	-	日期	-		
顏色	EC-DG-S332054 (3塗)	批准			圖號	UN-DM02R		



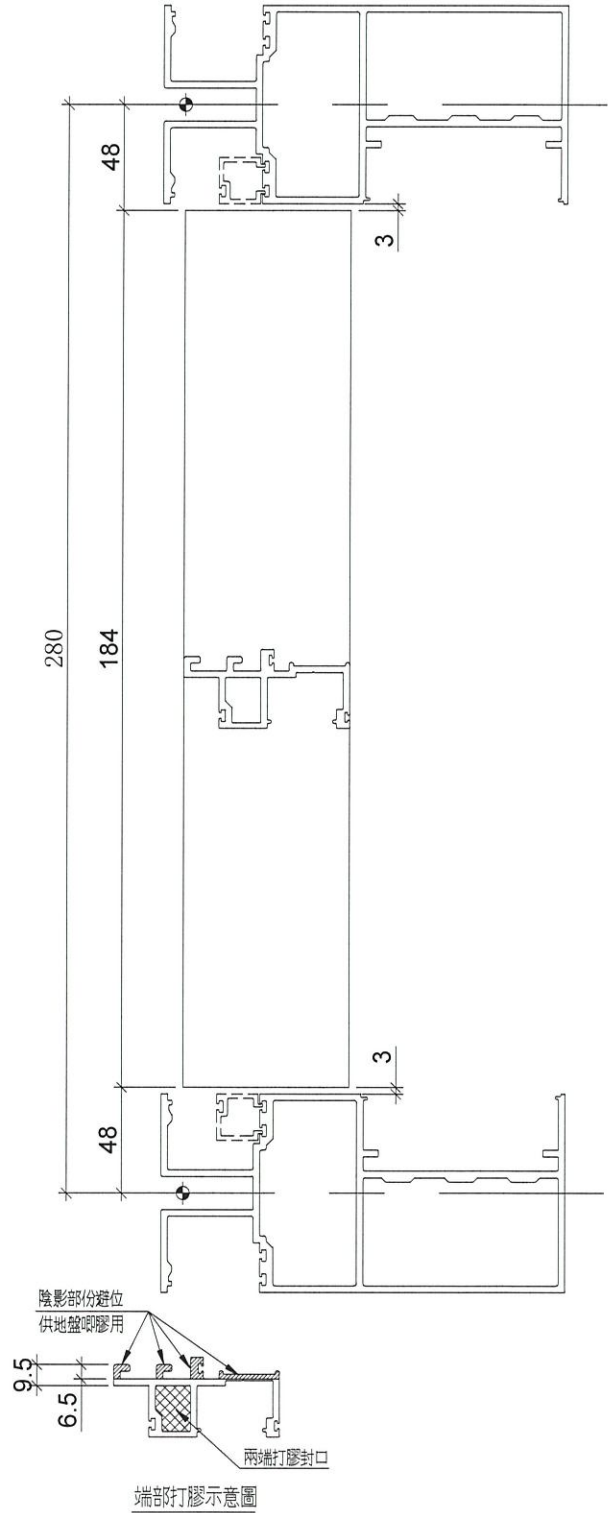
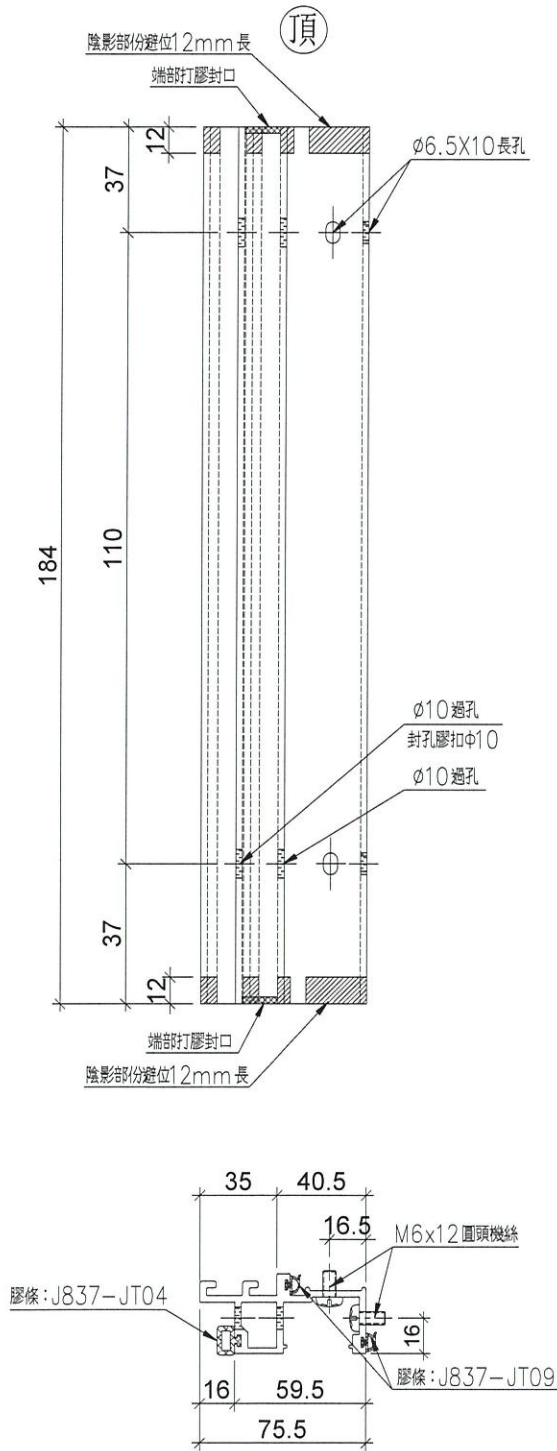
美特鋁質有限公司  
MIDI Aluminium Fabricator Ltd.

工程號 J-999 地盤 海濱中心506號

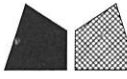
序号	物料編號	數量	位置	樓層
01	UN-DM02		死牆位起底用	

工廠用

死牆位起底用



名稱	生梗企單玻	制圖	CJM	2020.5.28	修改	-		
材料	X85561	復核	-	-	日期	-		
顏色	EC-DG-S332054 (3塗)	批准			圖號	UN-DM02		

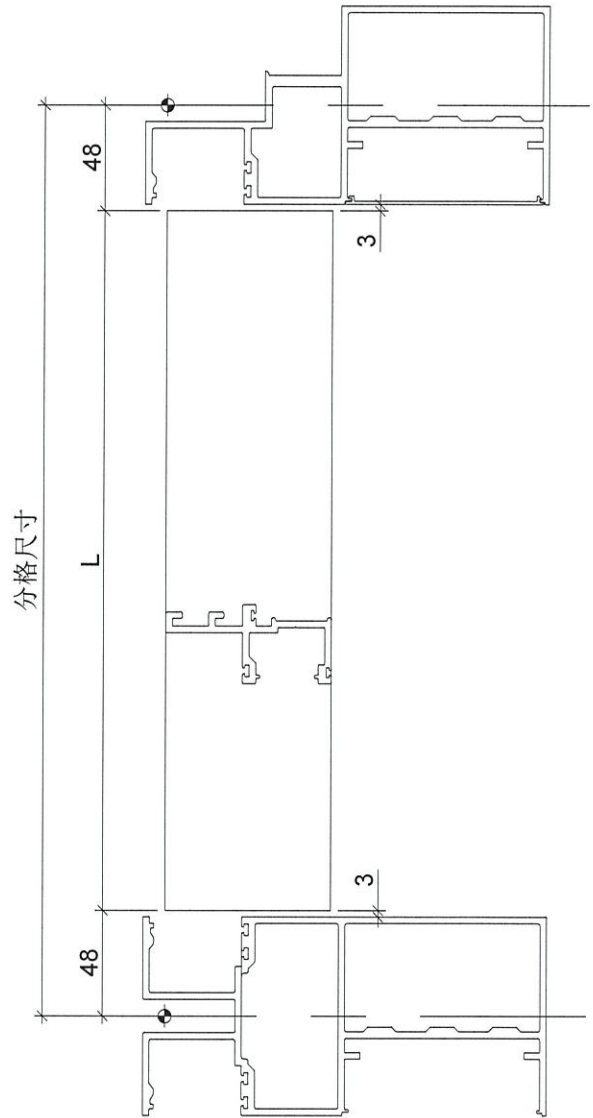
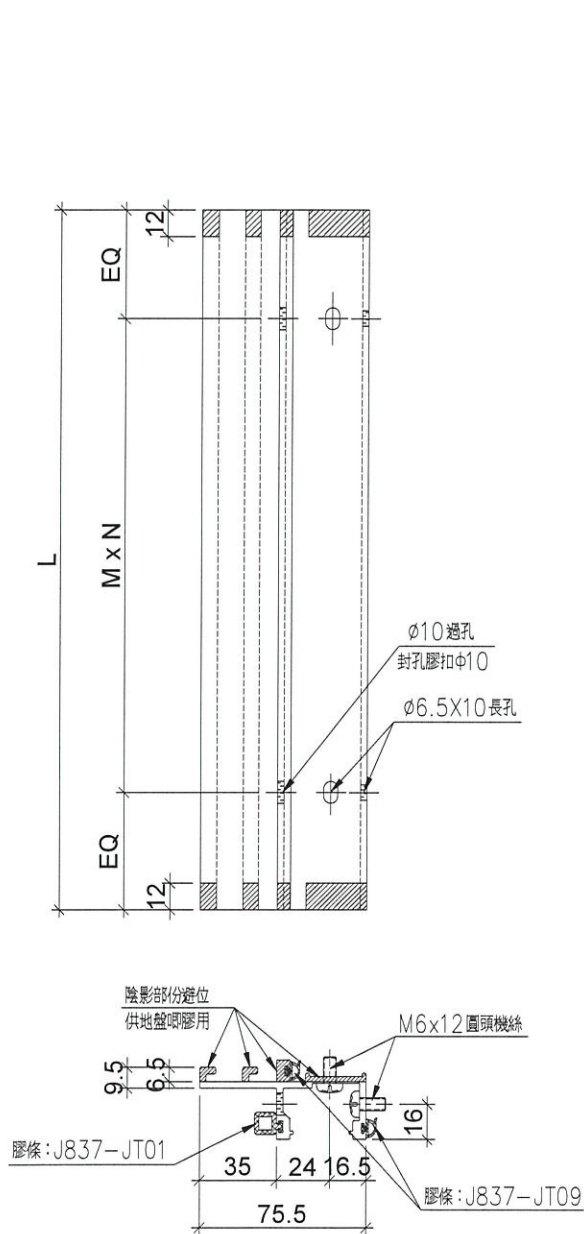


美特鋁質 有限公司  
MIDI Aluminium Fabricator Ltd.

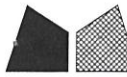
序号	物料編號	分格尺寸	L	M	x	INQ	數量	位置	樓層
01	UN-SM1870		774	300	87		1	生窗底部雙玻位用	
01	UN-SM1870		774	300	87		1	生窗底部雙玻位用	

工程號 j-999 地盤 海濱中心506號

工廠用



名稱	生梗企雙玻	制圖	CJM	2020.5.28	修改	-		
材料	X85562	復核	-	-	日期	-		
顏色	EC-DG-S332054 (3塗)	批准			圖號	UN-SM1		

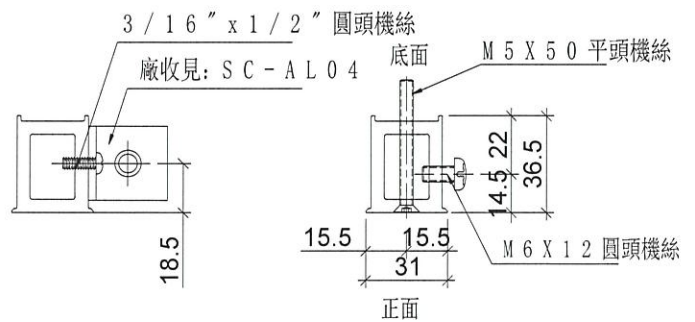
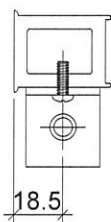
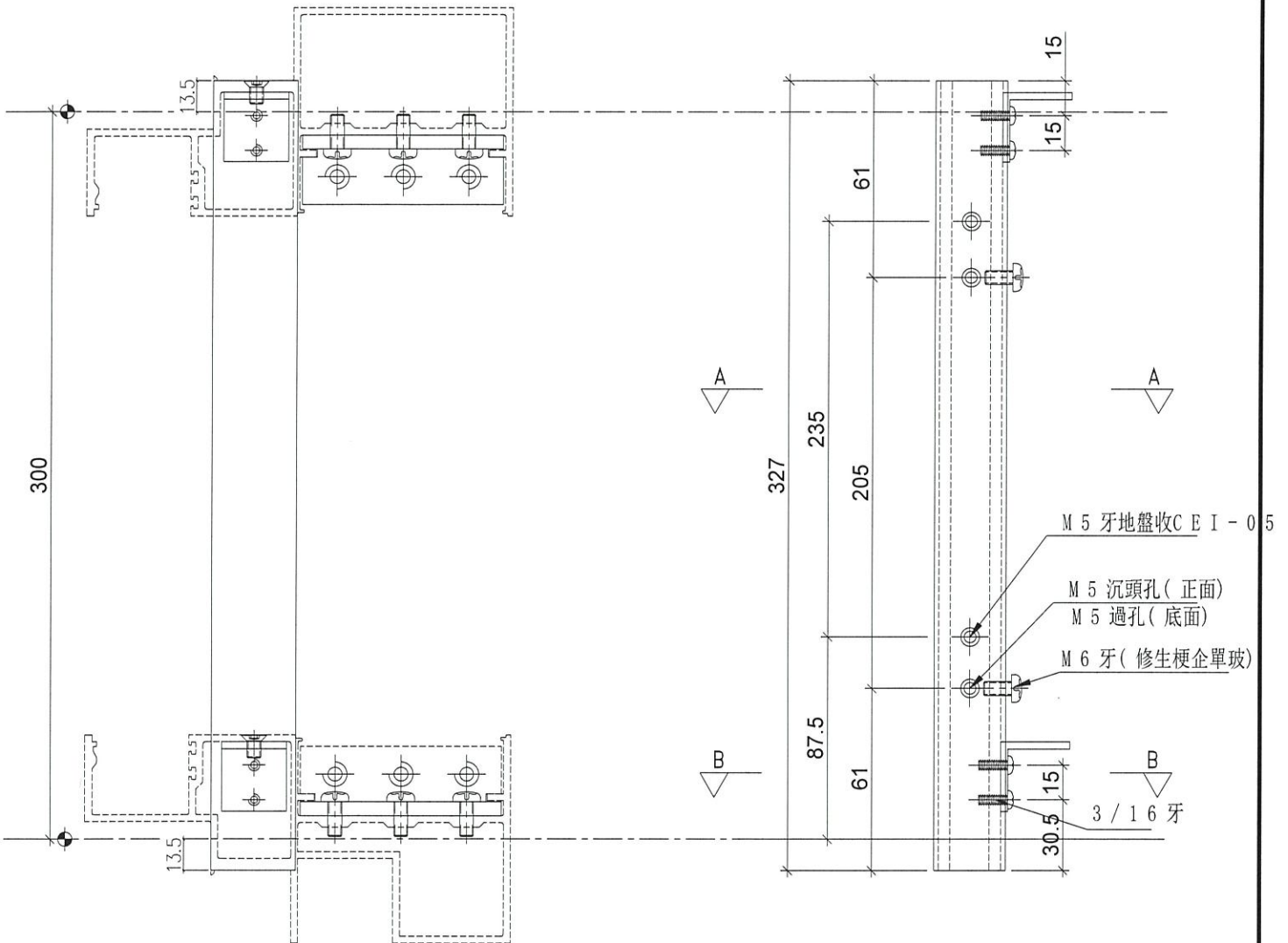


美特鋁質有限公司  
MIDI Aluminium Fabricator Ltd.

工程號 J-999 地盤 海濱中心506號

序号	物料編號	L	M	X	N	Q	數量	位置	樓層
01	UN-SE1	1327	20	5	1	61	1	SD 企料用	

工廠用



SECTION: B-B

SECTION: A-A

名稱	雙生托	制圖	CJM	2020.5.28	修改	-	
材料	X85551	復核	-	-	日期	-	
顏色	EC-DG-S332054 (3塗)	批準			圖號	UN-SE1	

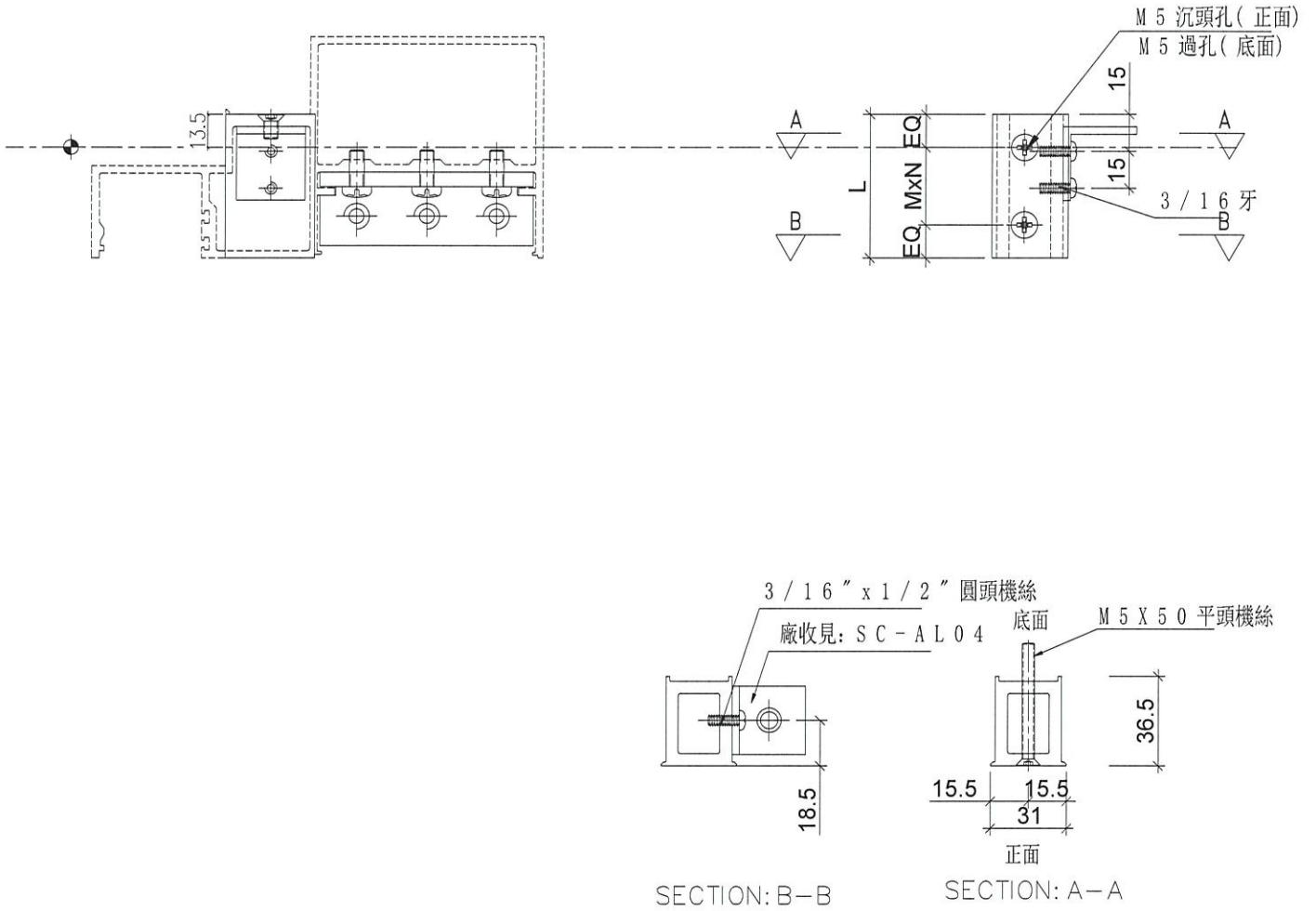


美特鋁質 有限公司  
MIDI Aluminium Fabricator Ltd.

工程號 J-999 地盤 海濱中心506號

序号	物料編號	L	M	X	N	Q	數量	位置	樓層
01	UN-SE258	31	13	5	1	5	1	SD 企料用	

工廠用



名稱	雙生托	制圖	CJM	2020.5.28	修改	-		
材料	X85551	復核	-	-	日期	-		
顏色	EC-DG-S332054 (3塗)	批准			圖號	UN-SE2		



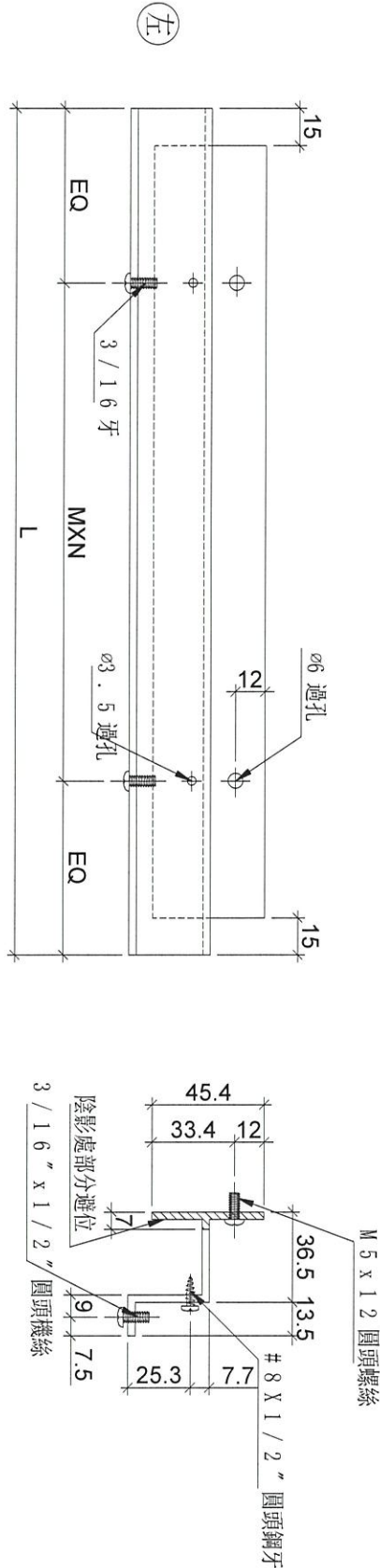
美特鋁質 有限公司  
MIDI Aluminium Fabricator Ltd.

工程號

J-999

地盤

海濱中心506號



序号	物料編號	分格尺寸	L	M	X	EQ	數量	位置	樓層
01	UN-HT1	650	524	300	11	112	4	生窗死牆位底用	

名稱	背板托角	制圖	CJM	2020.5.28	修改			
材料	X85625	復核	-	-	日期			
顏色	MILL	批准			圖號	UN-HT01		



美特鋁質有限公司  
MIDI Aluminium Fabricator Ltd.

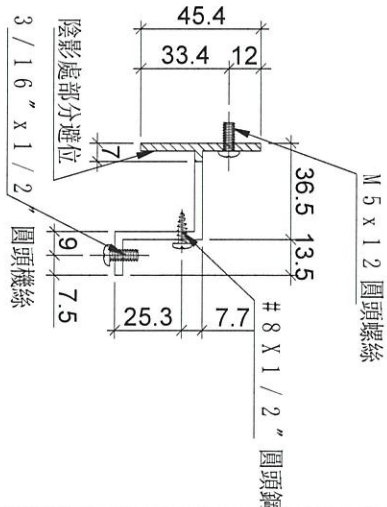
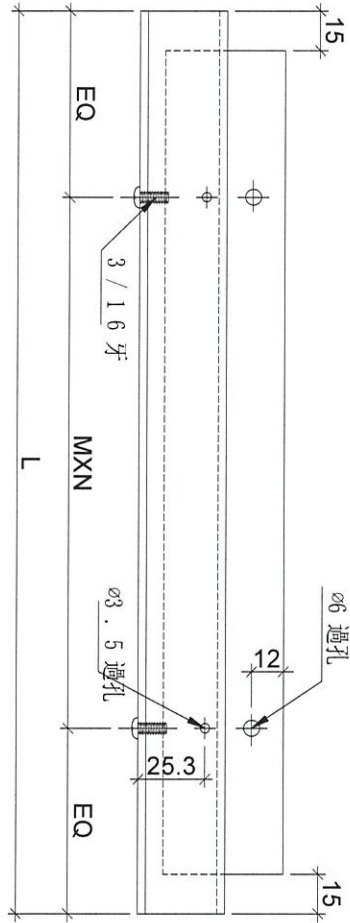
工程號

J-999

地盤

海濱中心506號

(左)



序号	物料編號	分格尺寸	L	M	X	EQ	數量	位置	樓層
01	UN-HT14	3104S3	0130	00	04	52	2	SD 梗死牆位底用	

名稱	背板托角	制圖	CJM	20209.5.28	修改			
材料	X85625	復核	-	-	日期			
顏色	MILL	批準			圖號	UN-HT03		

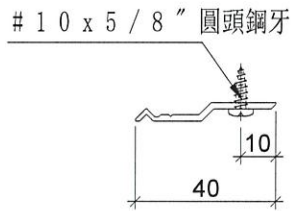
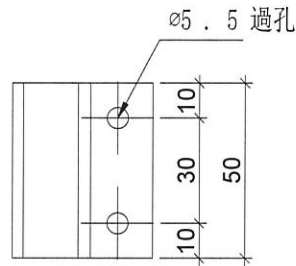


美特鋁質 有限公司  
MIDI Aluminium Fabricator Ltd.

序号	物料編號	數量	位置	樓層
01	Z-A0	115	主企主橫收口用	

工程號 J-999 地盤 海濱中心506號

工廠用



名稱	Z字碼	制圖	CJM	2020.5.28	修改	-		
材料	X84589	復核	-	-	日期	-		
顏色	MILL	批准			圖號	Z-A01		

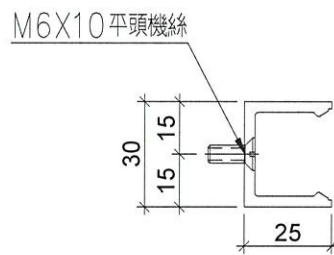
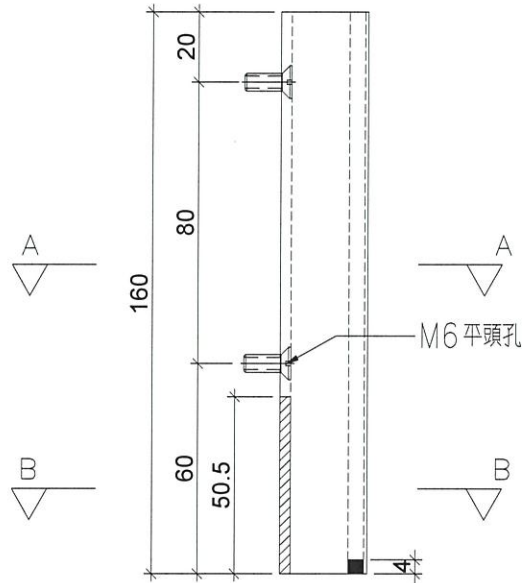


美特鋁質 有限公司  
MIDI Aluminium Fabricator Ltd.

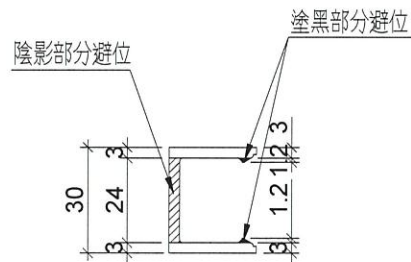
工程號 J-999 地盤 海濱中心506號

序号	物料編號	數量	位置	樓層
01	UN-LC1		欄河位用	

工廠用



SECTION: A-A



SECTION: B-B

名稱	欄河鋁槽	制圖	CJM	2020.05.28	修改	-		
材料	X85476	復核	-	-	日期	-		
顏色	EC-DG-S332054 (3塗)	批准			圖號	AL-01		



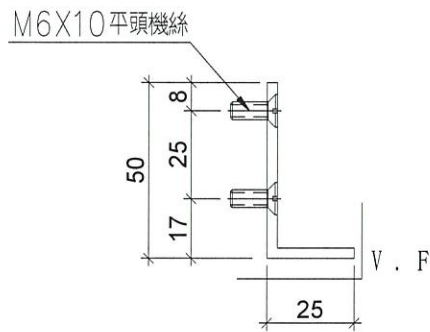
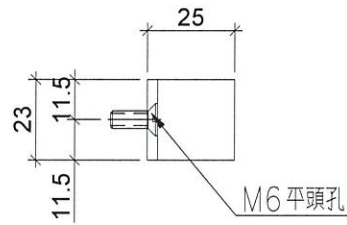


美特鋁質 有限公司  
MIDI Aluminium Fabricator Ltd.

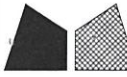
序号	物料編號	數量	位置	樓層
01	SC-AL022		欄河位用	

工程號 J-999 地盤 海濱中心506號

工廠用



名稱	鋁角	制圖	CJM	2020.05.28	修改	-		
材料	50*25*3	復核	-	-	日期	-		
顏色	EC-DG-S332054 (3塗)	批準			圖號	AL-03		

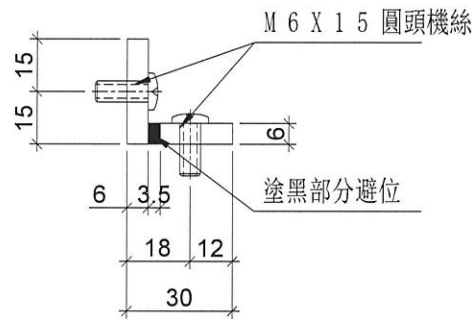
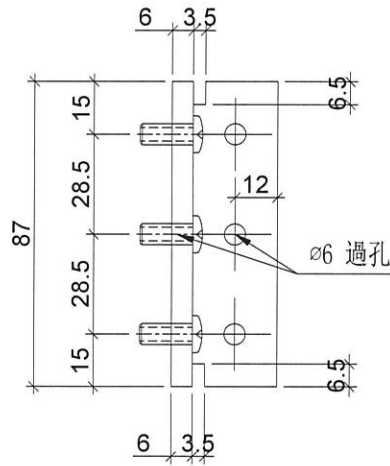


美特鋁質 有限公司  
MIDI Aluminium Fabricator Ltd.

工程號 J-999 地盤 海濱中心506號

序号	物料编号	數量	位置	樓層
01	SC-AL 02		主企主橫組裝用	

工廠用



名稱	30x30x6 鋁角	制圖	CJM	2020.05.28	修改	-		
材料	X85594	復核	-	-	日期	-		
顏色	MILL	批准			圖號	AL-06		

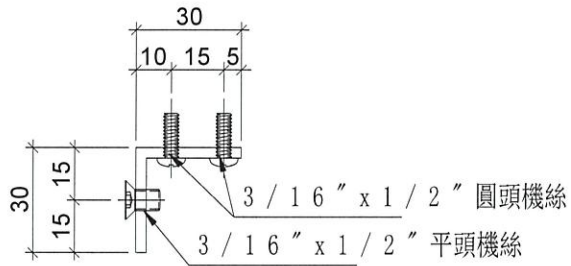
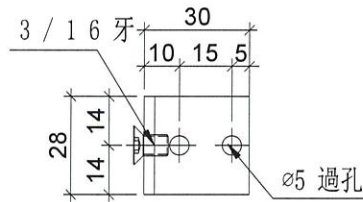


美特鋁質 有限公司  
MIDI Aluminium Fabricator Ltd.

工程號 J-999 地盤 海濱中心506號

序号	物料編號	數量	位置	樓層
01	SC-AL04		生窗主企主橫加固用	

工廠用



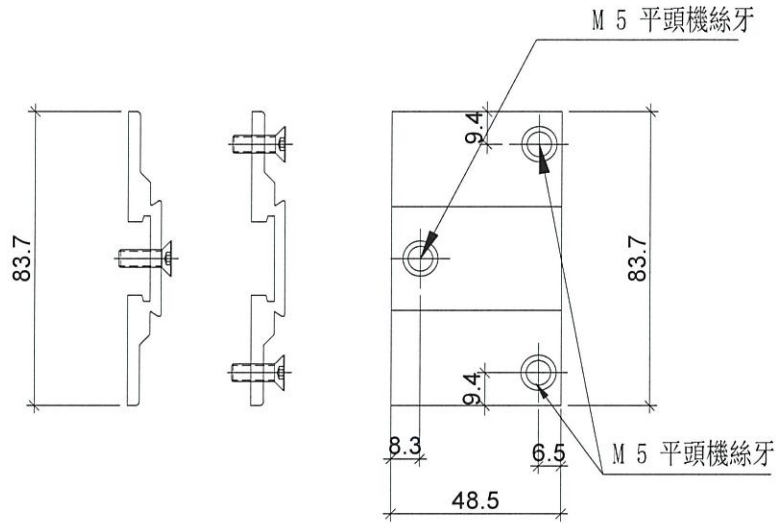
名稱	鋁角	制圖	CJM	2020.05.28	修改	-		
材料	30*30*3	復核	-	-	日期	-		
顏色	MILL	批准			圖號	AL-09		



美特鋁質 有限公司  
MIDI Aluminium Fabricator Ltd.

序号	物料編號	數量	位置	樓層
01	SC-AL20		生窗主企主橫加固用	

工程號	J-999	地盤	海濱中心506號
-----	-------	----	----------



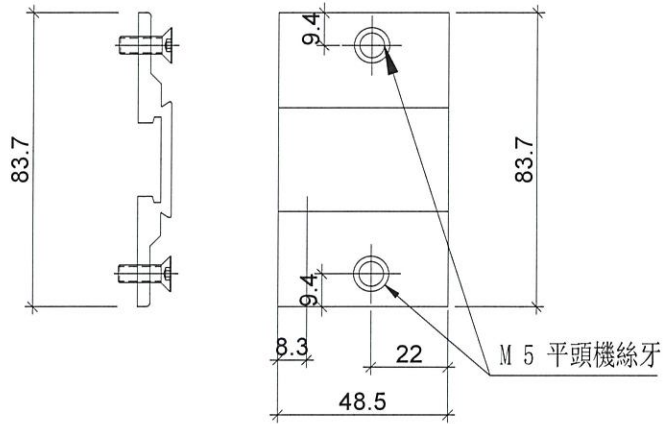
名稱	鋁角	制圖	CJM	2020.05.28	修改	-		
材料	30*30*3	復核	-	-	日期	-		
顏色	MILL	批準			圖號	AL-10		



美特鋁質 有限公司  
MIDI Aluminium Fabricator Ltd.

序号	物料編號	數量	位置	樓層
01	SC-AL21	1	生窗主企主橫加固用	

工程號	J-999	地盤	海濱中心506號
-----	-------	----	----------



名稱	鋁角	制圖	CJM	2020.05.28	修改	-		
材料	30*30*3	復核	-	-	日期	-		
顏色	MILL	批准			圖號	AL-11		

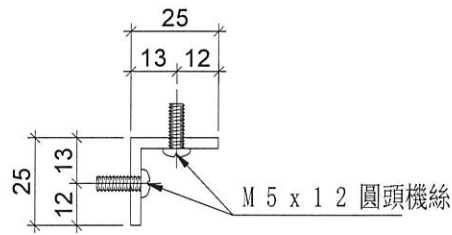
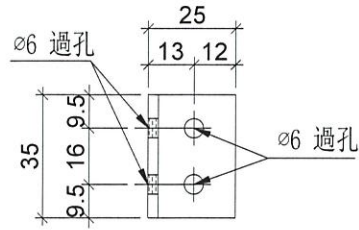


美特鋁質有限公司  
MIDI Aluminium Fabricator Ltd.

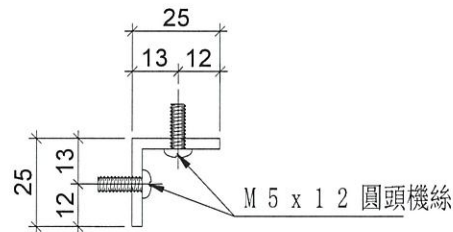
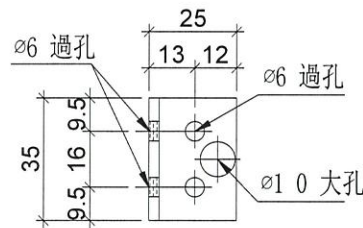
工程號 J-999 地盤 海濱中心506號

序号	物料編號	數量	位置	樓層
01	SC-AL126		修SD梗框底橫料	

工廠用



序号	物料編號	數量	位置	樓層
01	SC-AL126 a		修SD梗框底橫料	



名稱	鋁角	制圖	CJM	2020.05.28	修改	-		
材料	25*25*3	復核	-	-	日期	-		
顏色	MILL	批準			圖號	AL-16		



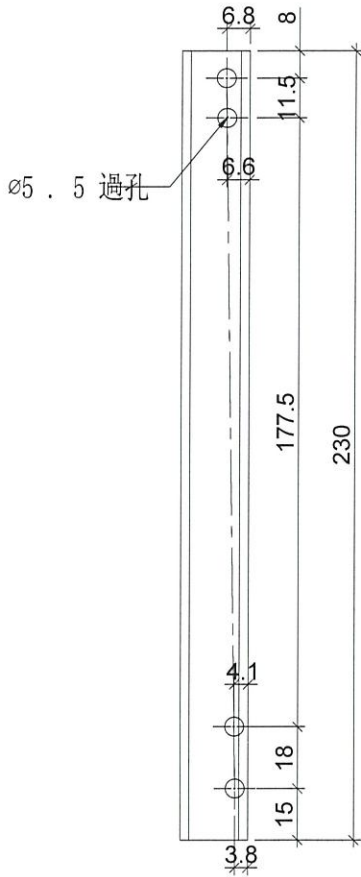
美特鋁質有限公司  
MIDI Aluminium Fabricator Ltd.

物料編號	數量	使用位置
KY-DB16R-1	1	SHR窗16"扇撐玉墊巴

工程號 J-999 地盤 海濱中心506號

物料編號	數量	使用位置
KY-DB16R	1	SHR窗16"扇撐玉墊巴

工廠用

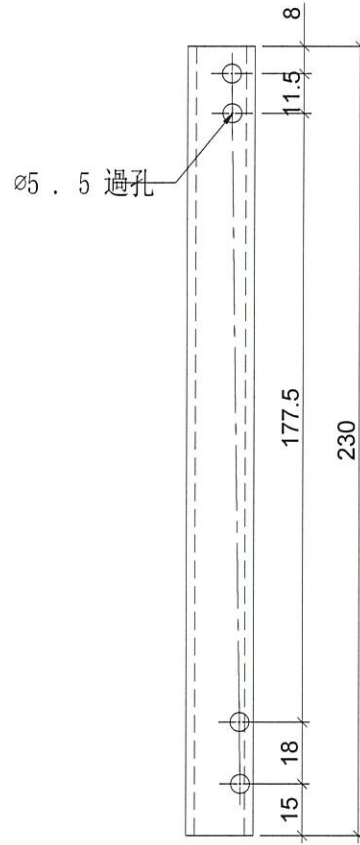


室外

右



SHR 窗頂用



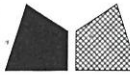
室外

右



SHR 窗底用

名稱	墊巴加工圖	制圖	CJM	2020.06	修改8	-	
材料	X85598	復核	-	-	日期	-	
顏色	EC-DG-S332054	(批准)	-		圖號	KY-DB16R	

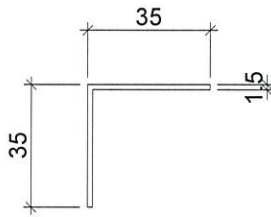
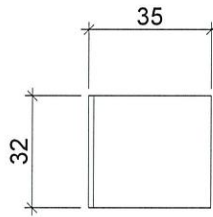


美特鋁質 有限公司  
MIDI Aluminium Fabricator Ltd.

序号	物料編號	數量	位置	樓層
01	L-FK1	20	主橫兩端收口用	

工程號	J-999	地盤	海濱中心506號
-----	-------	----	----------

工廠用



名稱	鋁角	制圖	CJM	2020.05.28	修改	-		
材料	35*35*1.5	復核	-	-	日期	-		
顏色	MILL	批准			圖號	L-FK1		

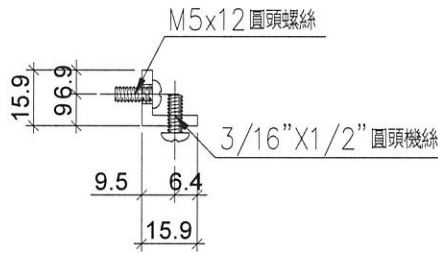
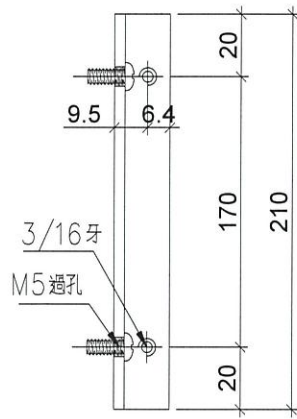


美特鋁質 有限公司  
MIDI Aluminium Fabricator Ltd.

序号	物料编号	數量	位置	樓層
01	LJ-C04		修鋁背板用	

工程號	J-999	地盤	海濱中心506號
-----	-------	----	----------

工廠用



名稱	鋁角	制圖	CJM	2020.05.28	修改	-		
材料	15.88*15.88*3.18	復核	-	-	日期	-		
顏色	MILL	批准			圖號	LJ-C04		

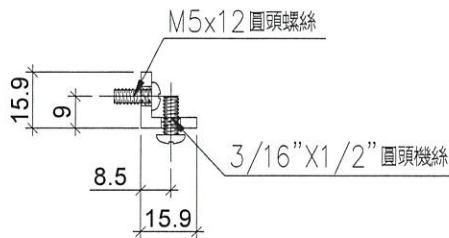
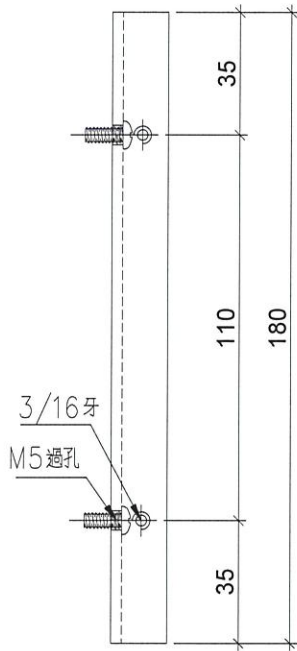


美特鋁質 有限公司  
MIDI Aluminium Fabricator Ltd.

序号	物料編號	分格尺寸	L	M x	NE Q	數量	位置	樓層
01	LJ-C08300		180	@110	x 35	6	修鋁背板用	

工程號	J-999	地盤	海濱中心506號
-----	-------	----	----------

工廠用



名稱	鋁角	制圖	CJM	2020.05.28	修改		
材料	15.88*15.88*3.18	復核	-	-	日期		
顏色	MILL	批准			圖號	LJ-C08	

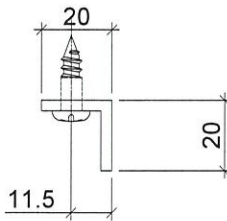
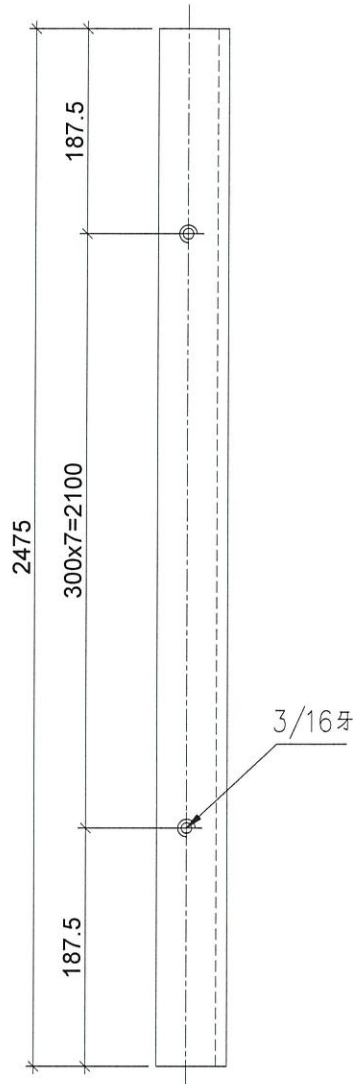


美特鋁質 有限公司  
MIDI Aluminium Fabricator Ltd.

工程號	J-999	地盤	海濱中心506號
-----	-------	----	----------

工廠用

數量= 2 件



名稱	鋁角	制圖	CJM	2020.05.28	修改			
材料	15.88*15.88*3.18	復核	-	-	日期			
顏色	MILL	批准			圖號	LJ-C09		

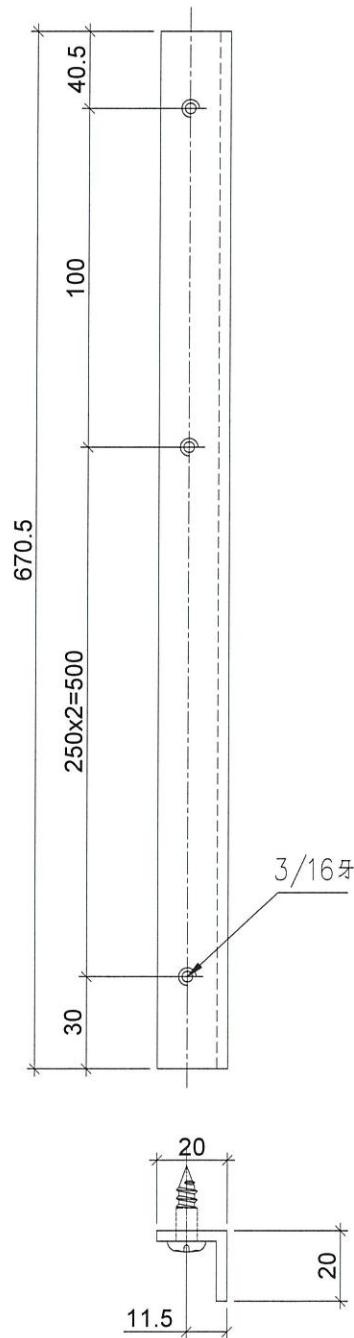


美特鋁質 有限公司  
MIDI Aluminium Fabricator Ltd.

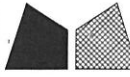
工程號	J-999	地盤	海濱中心506號
-----	-------	----	----------

數量= 2 件

工廠用



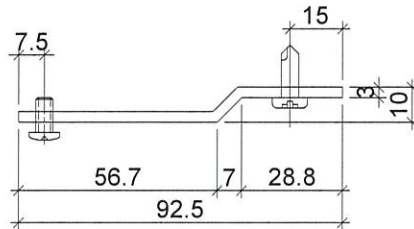
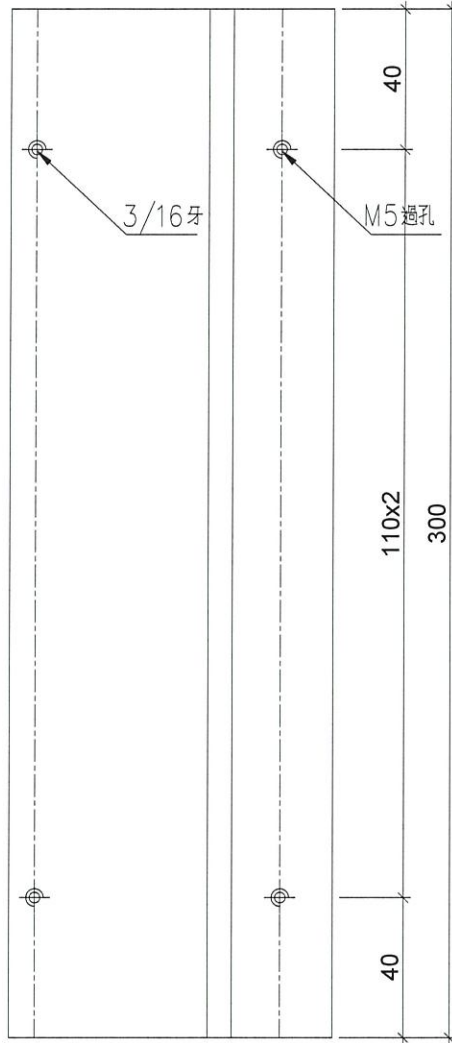
名稱	鋁角	制圖	CJM	2020.05.28	修改		
材料	15.88*15.88*3.18	復核	-	-	日期		
顏色	MILL	批准			圖號	LJ-C10	



美特鋁質 有限公司  
MIDI Aluminium Fabricator Ltd.

工程號	J-999	地盤	海濱中心506號
-----	-------	----	----------

數量= 1 件



名稱	鋁折片	制圖	CJM	2020.05.28	修改			
材料	3mm 鋁板	復核	-	-	日期			
顏色	MILL	批准			圖號	LJ-C11		



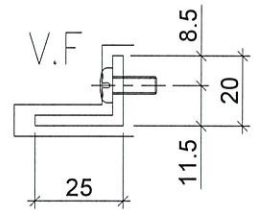
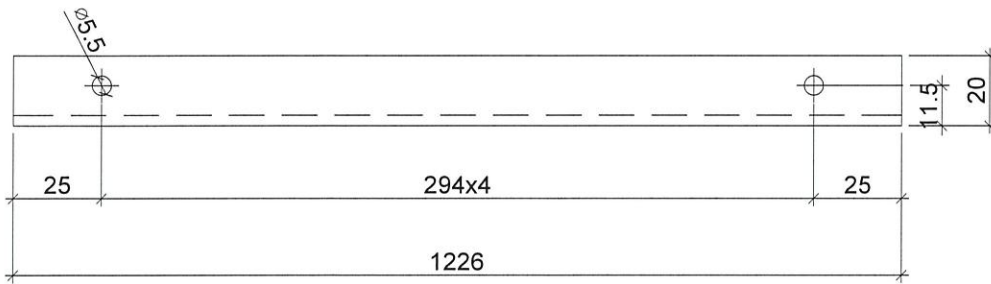
美特鋁質 有限公司  
MIDI Aluminium Fabricator Ltd.

工程號 J-999 地盤 海濱中心506號

數量= 2 件

工廠用

趟門防墜角



名稱	鋁角加工圖	制圖	CJM	2020.05.28	修改	-	-	
材料	25*20*3鋁角	復核	-	-	日期		-	
顏色	EC-DG-S332054	批准	Jason		圖號	SD-AL101a		



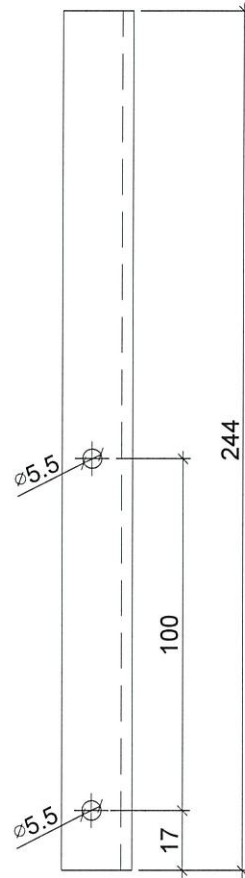
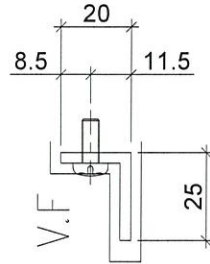
美特鋁質 有限公司  
MIDI Aluminium Fabricator Ltd.

工程號 J-999 地盤 海濱中心506號

數量= 1 件

工廠用

趟門防盜角

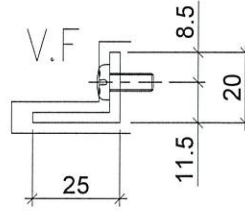
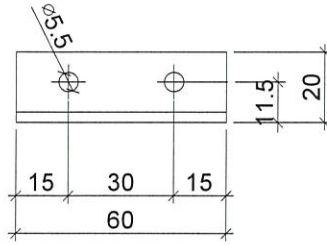


名稱	鋁角加工圖	制圖	CJM	2020.05.28	修改	-	-	
材料	25*20*3鋁角	復核	-	-	日期		-	
顏色	EC-DG-S332054	批准	Jason		圖號	SD-AL101		



美特鋁質 有限公司  
MIDI Aluminium Fabricator Ltd.

工程號 J-999 地盤 海濱中心506號



圖號:	SD-AL100
數量:	6支
位置:	越門防盜角

名稱	鋁角加工圖	制圖	CJM	2020.05.28	修改	-	-
材料	25*20*3鋁角	復核	-	-	日期	-	-
顏色	EC-DG-S332054	批准	Jason		圖號	SD-AL100	

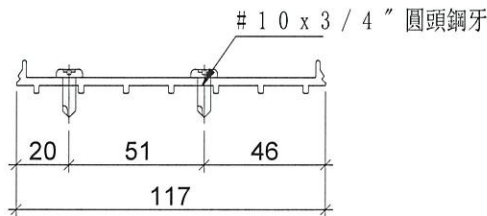
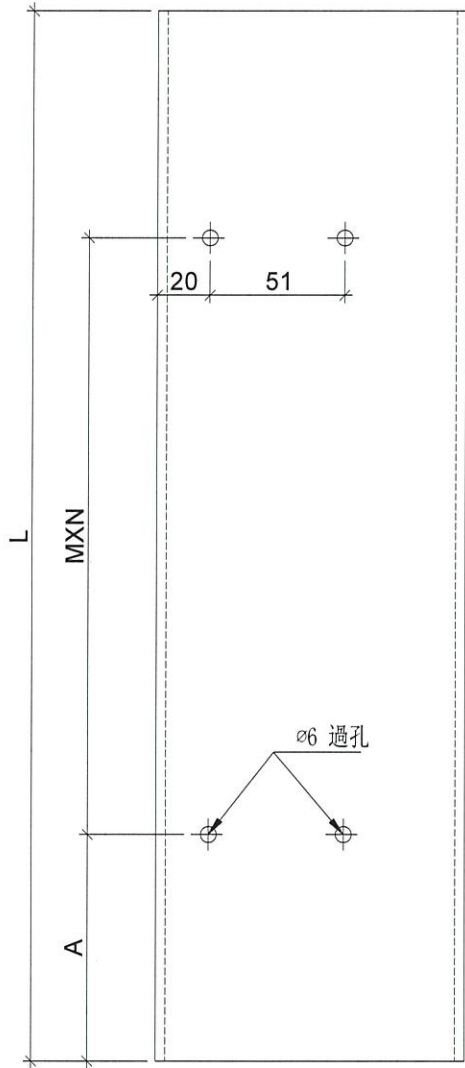


美特鋁質 有限公司  
MIDI Aluminium Fabricator Ltd.

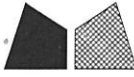
序号	物料編號	分格尺寸	L	M	X	NA	數量	位置	樓層
01	TD-M05	2130	1952	228	6	136	25	SD中柱用	

工程號 J-999 地盤 海濱中心506號

工廠用



名稱	SD中柱底座	制圖	CJM	2020.5.28	修改	-	
材料	X85579	復核	-	-	日期	-	
顏色	EC-DG-S332054 (3塗)	批准			圖號	TD-M05	

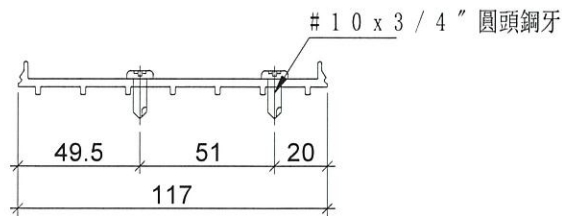
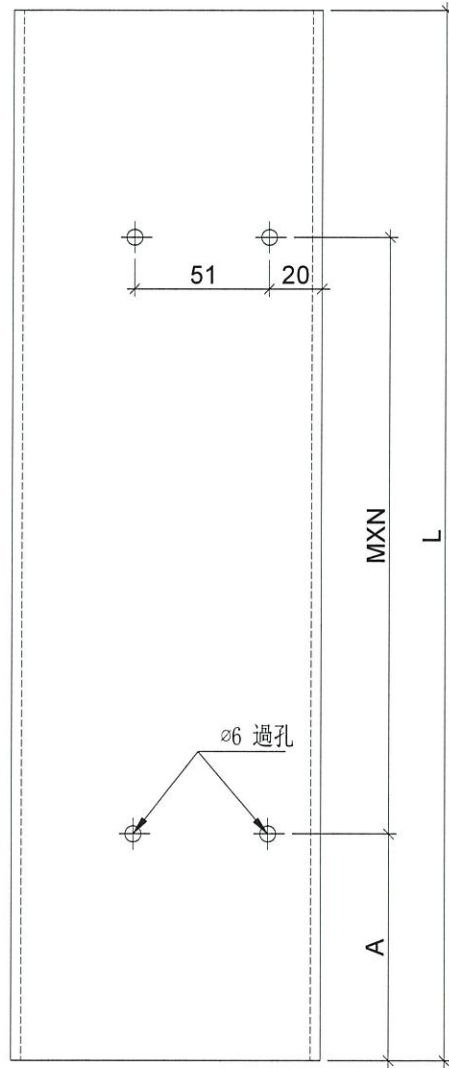


美特鋁質有限公司  
MIDI Aluminium Fabricator Ltd.

序号	物料編號	分格尺寸	L	M	X	NA	數量	位置	樓層
01	TD-M05R	1300	1952	228	16	136	25	SD中柱用	

工程號 J-999 地盤 海濱中心506號

工廠用



名稱	SD中柱底座	制圖	CJM	2020.5.28	修改	-		
材料	X85579	復核	-	-	日期	-		
顏色	EC-DG-S332054 (3塗)	批準			圖號	TD-M05R		

