

工程指示 / 要求簡箋(E.I.)

工程指示編號：EI/2166/20

修改版次：-

工程編號：J-837

工程名稱：觀塘裕民坊

工程項目：幕牆 窗玉不秀鋼加力巴(扇撐位置)(廠用)(8F)

更換窗玉用

收件人：生統

發件人：Eric Liu

日期：22/07/2020

要求提供 / 確認 事項：

- | | | |
|------------------------------------|-------------------------------------|-------------------------------|
| <input type="checkbox"/> 初步鋁料 B.M. | <input type="checkbox"/> 加工拆圖，然後生產 | <input type="checkbox"/> 尺寸表 |
| <input type="checkbox"/> 正式鋁料 B.M. | <input type="checkbox"/> 技術上資料 / 指示 | <input type="checkbox"/> 報價 |
| <input type="checkbox"/> 配件 B.M. | <input type="checkbox"/> 樣辦或貨品說明書 | <input type="checkbox"/> 分判合約 |
| <input type="checkbox"/> 其他：_____ | | |

內容：

與後裝窗同樣，按 BD 要求，扇撐位鋁料要每邊 5mm 厚

因現時鋁料厚度不足，需加不秀鋼加力巴(窗玉位置加)

請按加工圖生產加力巴供廠安裝，幕牆窗玉用，分 10,12,14,16,28 寸扇撐用

因 8 樓樣板層窗玉未有使用 UNIT JOINT 做，現需補做 8 樓窗玉數量

大貨已在 EI0080 出單

謝謝！

請在 2020/07/25 前完成上列要求。

附：1 頁 B.M.，5 頁加工圖

以上項目為：

- 原合約工程包 原合約工程加 / 減賬 新工程報價

原因：-

分發東莞各部門：

- () 生產技術總監 連附件 (✓) 技術部 連附件 () 生產部 連附件 () 機械設計部 連附件
 () 採購部 連附件 (✓) 生產統籌部 連附件
 () 質檢部 連附件 () 會計部 連附件 () 報關組 連附件 () 其他 _____ 連附件

分發香港各部門：

- () 行政部 連附件 () 會計部 連附件 () 統籌部 連附件 () 工程部地盤科文 連附件
 () 採購部 連附件 () QS 部 連附件 () 維修部 連附件 () 其他 _____ 連附件

傳遞編號：

發件人簽署：

HK 1505 /20

項目經理簽署：

圖則登記表
DRAWING REGISTER

工程名稱 Project Title: 觀塘裕民坊
不鏽鋼巴 (7F-26F)
工程編號 Project No: J-837

接收日期 Receiving Date (適用於客戶圖則)

年									
月									
日									

分發予 Distributed To

發出日期 Issued Date

年	19								
月	01								
日	11								

圖則編號 Drg. No.	圖則名稱 Drawing Title
LB-BX10	加力巴加工圖
LB-BX12	加力巴加工圖
LB-BX14	加力巴加工圖
LB-BX16	加力巴加工圖
LB-BX28	加力巴加工圖

修訂編號
Revision No.

1	-								
2	-								
3	-								
4	-								
5	-								

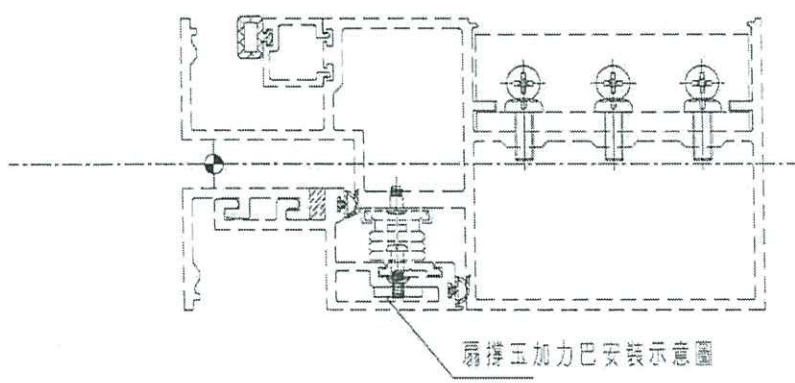
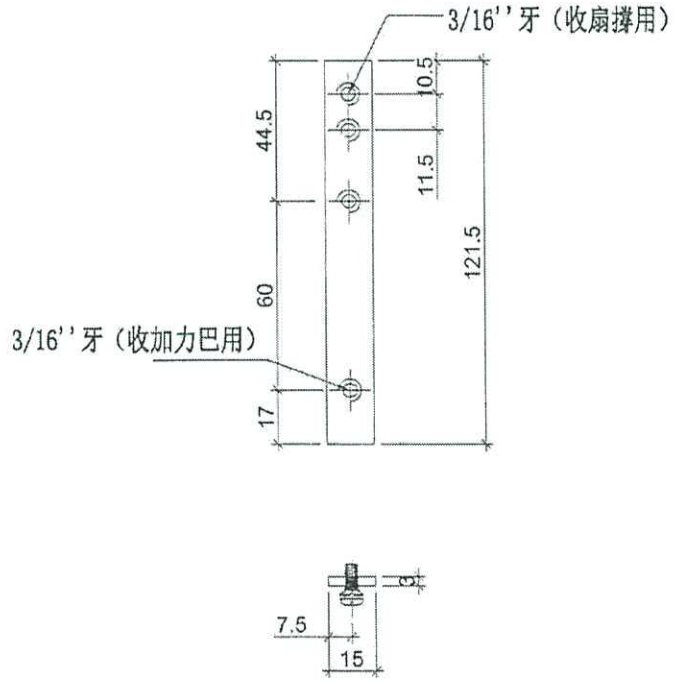


美特鋁質有限公司
MIDI Aluminium Fabricator Ltd.

數量	樓層	位置
170+10(後備)=180	T1~T5(7F~26F)	用於10''扇撐
lot 2(後備)=12件		

工程號 J-837 地盤 觀塘裕民坊

共計17層,一層用10件



名稱	加力巴加工圖	制圖	邱紅	2019.01.11	修改		
材料	15x3mm厚巴	復核	謝永林	2019.01.11	日期		
顏色	#304	批准			圖號	LB-BX10	



美特鋁質有限公司
MIDI Aluminium Fabricator Ltd.

數量

樓層

位置

~~2576~~ + 14 (備) = 2590

T1~T5 (7E~26F)

用於12''扇撐

6/F

工程號

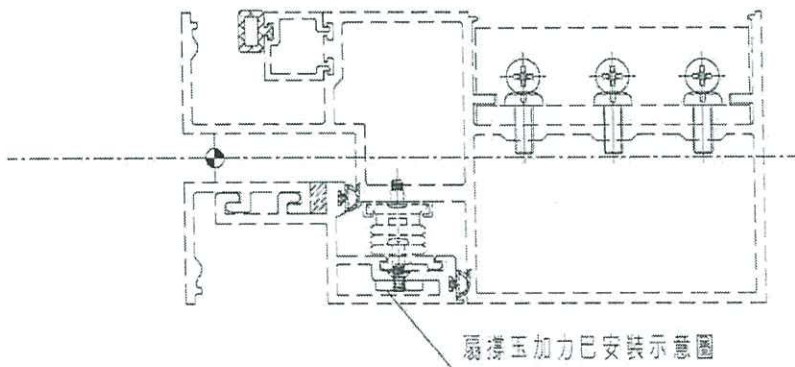
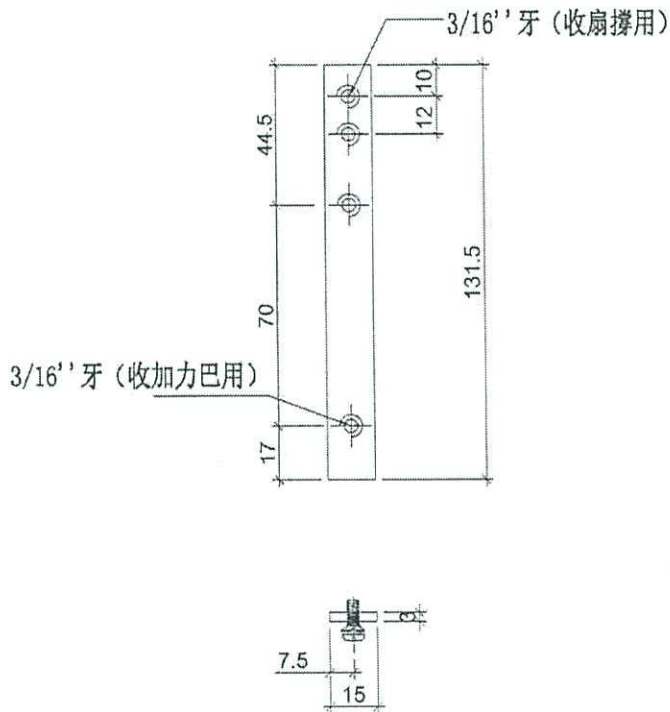
J-837

地盤

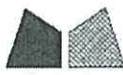
觀塘裕民坊

152 + 10 (後備) = 162件

共計17層, 一層用約用152件



名稱	加力巴加工圖	制圖	邱紅	2019.01.11	修改		
材料	15x3mm厚巴	復核	謝永林	2019.01.11	日期		
顏色	#304	批准			圖號	LB-BX12	

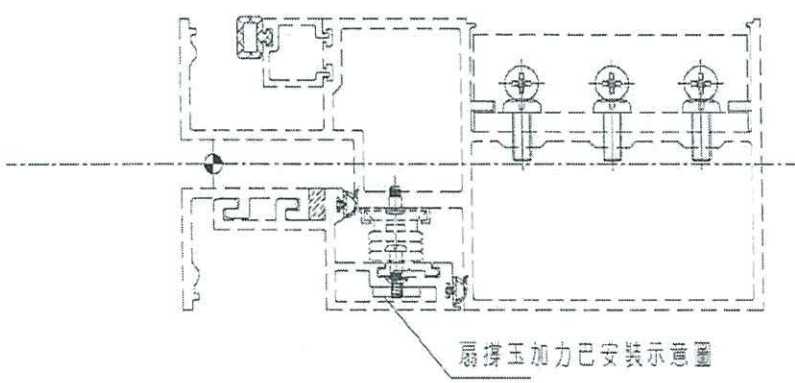
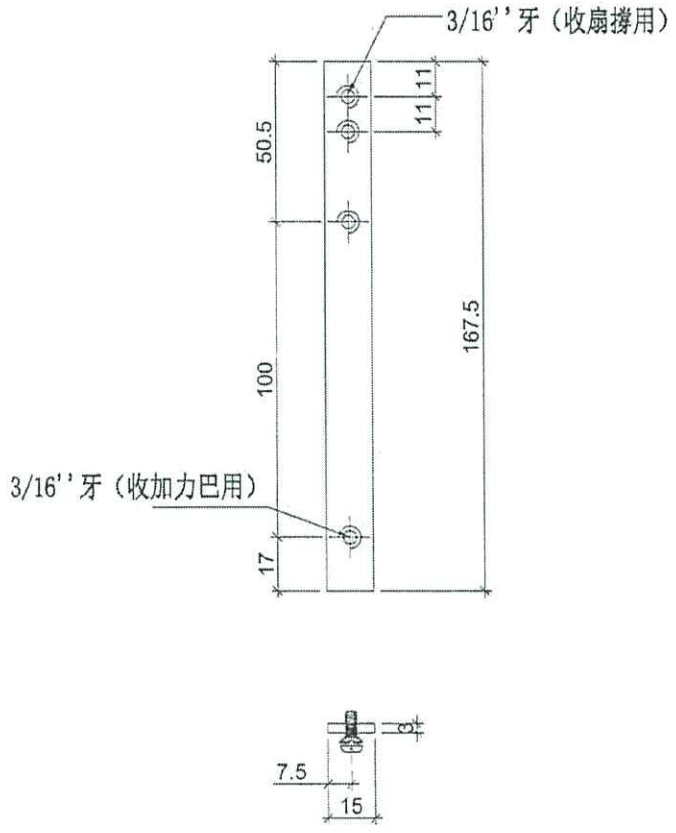


美特鋁質有限公司
MIDI Aluminium Fabricator Ltd.

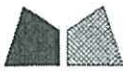
數量	樓層	位置
170+10(后備)=180	T1~T5(2F~26F)	用於14''扇撐
1972(後備)=12件		

工程號 J-837 地盤 觀塘裕民坊

共計17層,一層用10件



名稱	加力巴加工圖	制圖	邱紅	2019.01.11	修改		
材料	15x3mm厚巴	復核	謝永林	2019.01.11	日期		
顏色	#304	批准			圖號	LB-BX14	



美特鋁質有限公司
MIDI Aluminium Fabricator Ltd.

數量

樓層

位置

~~3722+18(備)=3740~~

T1~T5 (ZF-26F)

用於16''扇撐

工程號

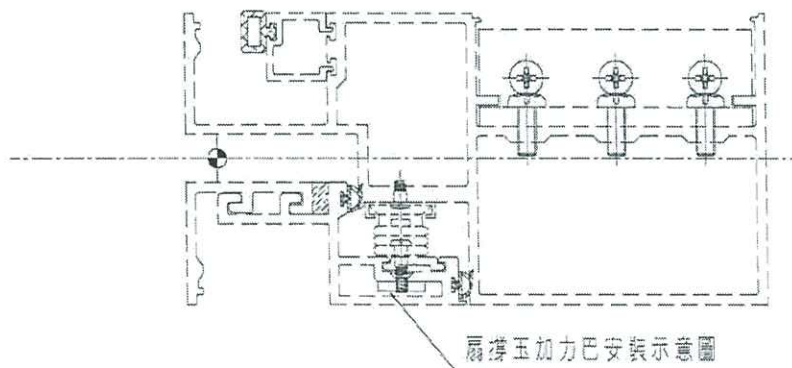
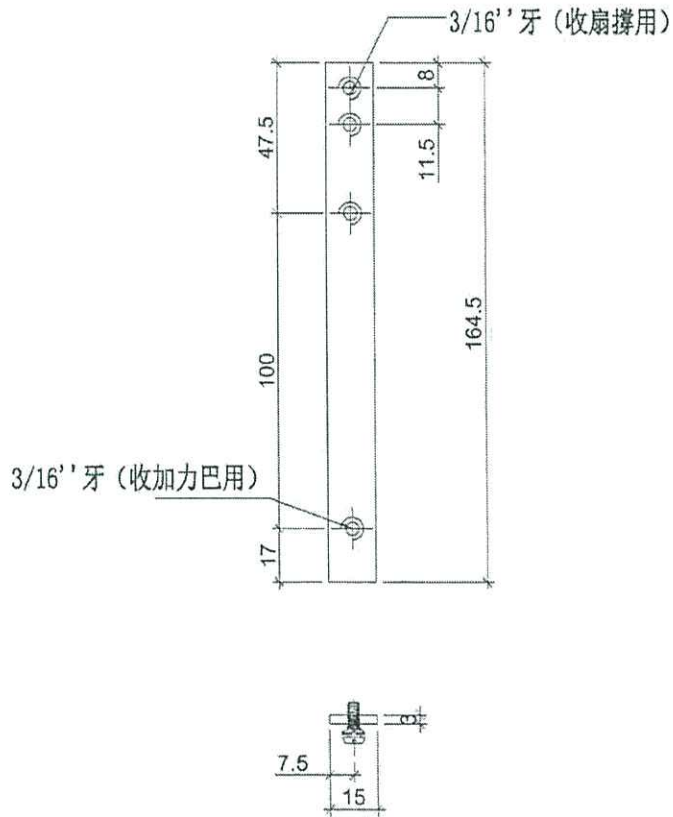
J-837

地盤

觀塘裕民坊

270+20=290件

共計17層，一層約用220件

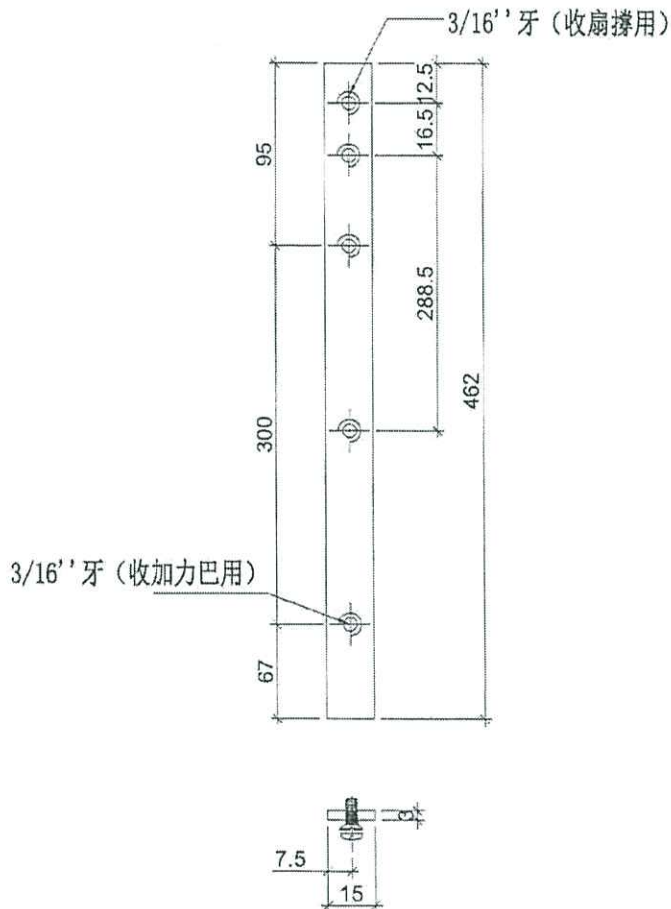


名稱	加力巴加工圖	制圖	邱紅	2019.01.11	修改		
材料	15x3mm厚巴	復核	謝永林	2019.01.11	日期		
顏色	#304	批准			圖號	LB-BX16	

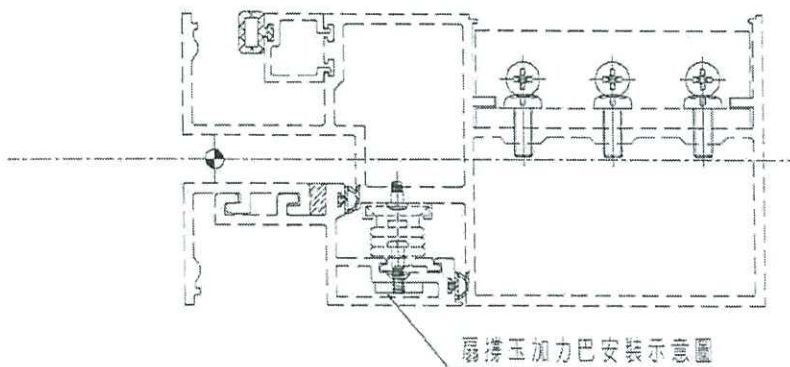
數量	樓層	位置
34+6(后備)=40	6F T1~T5(7F~26F)	用於28"扇撐
2+1(修備)=3件		

工程號 J-837 地盤 觀塘裕民坊

共計17層,一層用2件



TH壹



名稱	加力巴加工圖	制圖	邱紅	2019.01.11	修改		
材料	15x3mm厚巴	復核	謝永林	2019.01.11	日期		
顏色	#304	批准			圖號	LB-BX28	

Guidelines on Fixing of 4-bar Hinges

4-bar hinges shall be manufactured from stainless steel with adjustable friction shoe, and all stainless steel bars of the hinge shall have a minimum thickness of 2.5mm. For better corrosion resistance, stainless steel rivets/screws shall be used for the fixing of hinges and aluminium rivets shall not be used as they tend to corrode. At least 3 Nos. of 4.8mm diameter stainless steel rivets or 5mm diameter stainless steel screws shall be used to fix each bottom and top bars of the hinge to the window frame and the openable sash.

2. As stainless steel hinges and rivets/screws are used in aluminium window installation, due consideration and measures should be taken to prevent contact between dissimilar metals.

3. To provide sufficient anchorage for the stainless steel rivet or screw to fasten the hinge to the window frame and the openable sash, a positive mechanical fixing, for example by inserting a stainless steel or hot dip galvanized steel plate or bar/angle of not less than 3mm thick inside the section to provide sufficient threads for the screw(s) shall be adopted. A typical example of this arrangement is at Annex I. As an alternative, the window sections for fixing the hinge may be thickened locally to not less than 5mm. A typical example is at Annex II. When insertion of an extra piece of stainless steel or hot dip galvanized steel bar/angle inside the section or local thickening to 5mm is not adopted, the thickness of aluminium sections for fixing the 4-bar hinge shall be substantiated by calculations that it could provide sufficient anchorage for the stainless steel rivet or screw.

4. The length of the 4-bar hinge should be at least 60% of the width of the side hung casement window.

修扇撐

位

修扇撐
位置

厚度提

5mm

要加3mm不銹鋼作支撐