



工程指示 / 要求簡箋(E.I.)

工程指示編號：EI / 1956 / 20

修改版次：A

工程編號：J - 837

工程名稱：觀塘裕民坊

工程項目：幕牆 趟門 FD 門室內頂橫收口(38 至頂樓)

收件人：生統/永林

發件人：Eric Liu

日期：18/06/2020

以此為準
2020-6-19

要求提供 / 確認 事項：

- | | | |
|------------------------------------|-------------------------------------|-------------------------------|
| <input type="checkbox"/> 初步鋁料 B.M. | <input type="checkbox"/> 加工拆圖，然後生產 | <input type="checkbox"/> 尺寸表 |
| <input type="checkbox"/> 正式鋁料 B.M. | <input type="checkbox"/> 技術上資料 / 指示 | <input type="checkbox"/> 報價 |
| <input type="checkbox"/> 配件 B.M. | <input type="checkbox"/> 樣辦或貨品說明書 | <input type="checkbox"/> 分判合約 |
| <input type="checkbox"/> 其他：_____ | | |

內容：

請按加工圖生產趟門及 FD 門室內頂橫收口(38 至頂樓)

此 EI 按現場覆尺數提供加工圖

A 版: 1) T1A 廳，7-26/F 部份已在 EI1926 出單補出，減少數量

2) 因廠回覆倉存料數量不足，部份收口改用鋁板摺

謝謝

請在 2020/ 06/ 25 前完成上列要求。

附：6 頁加工圖

以上項目為：

- 原合約工程包 原合約工程加 / 減賬 新工程報價

原因：-

分發東莞各部門：

- () 生產技術總監 連附件 () 技術部 連附件 *永林* () 生產部 連附件 () 機械設計部 連附件
 () 採購部 連附件 () 生產統籌部 連附件 *永林*
 () 質檢部 連附件 () 會計部 連附件 () 報關組 連附件 () 其他 楊榮輝 連附件

分發香港各部門：

- () 行政部 連附件 () 會計部 連附件 () 統籌部 連附件 () 工程部地盤科文 連附件 *楊榮輝*
 () 採購部 連附件 () QS 部 連附件 () 維修部 連附件 () 其他 _____ 連附件

傳遞編號：

HK (20) /20

發件人簽署：

項目經理簽署：*Eric Liu*

EG-DWG3



美特鋁質 有限公司
MIDI Aluminium Fabricator Ltd.

工程號 J-837 地盤 觀塘裕民坊

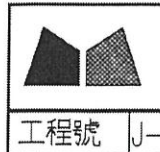
單位	T1G單位		T1D單位		T1A單位		T1B單位		T1C單位	
位置	G1		D1		A3		A2		C1	
長度	1000		1100		1750		1050		1450	
高度	x		x		x		x		x	
樓層/層	API-SD-102NR		API-SD-106NR		API-SD-108NR		API-SD-109NR		API-SD-112NR	
50F	40	X85671			25	X85671	25	X85671	10	X85671
49F	50		35	X85671	20	X85671	20	X85671	40	X85671
48F	50		30	X85671	40	X85671	30	X85671	40	X85671
47F	50		25	X85671	35	X85671	35	X85671	40	X85671
46F	50		25	X85671	35	X85671	35	X85671	45	
45F	40	X85671	30	X85671	40	X85671	30	X85671	45	
43F	40	X85671	35	X85671	35	X85671	35	X85671	40	X85671
42F	40	X85671	25	X85671	35	X85671	30	X85671	40	X85671
41F	40	X85671	35	X85671	40	X85671	40	X85671	45	
40F					35	X85671				
39F					35	X85671				
38F					35	X85671				
37F					35	X85671				
36F					25	X85671				
35F					25	X85671				
33F					30	X85671				
32F					25	X85671				
31F					20	X85671				
30F					20	X85671				
29F					25	X85671				
28F					25	X85671				
26F					20	X85671				
25F					15	X85671				
23F					15	X85671				
22F					20	X85671				
21F					15	X85671				
20F					15	X85671				
19F					15	X85671				
18F					10	X85671				
17F					15	X85671				
16F					20	X85671				
15F					20	X85671				
12F					20	X85671				
11F					30	X85671				
10F					20	X85671				
9F					20	X85671				
7F					20	X85671				
統計	(X=40)API-SD-102NRc 5件	(X=25)API-SD-106NRb 3件	(X=10)API-SD-108NRa 2件	(X=20)API-SD-109NRc 1件	(X=10)API-SD-112NR 1件					
		(X=30)API-SD-106NRc 2件	(X=15)API-SD-108NRb 2件	(X=25)API-SD-109NRd 1件	(X=40)API-SD-112NRc 5件					
		(X=35)API-SD-106NRd 3件	(X=20)API-SD-108NRc 2件	(X=30)API-SD-109NRe 3件						
			(X=25)API-SD-108NRd 6件	(X=35)API-SD-109NRf 3件						
			(X=30)API-SD-108NRd 6件	(X=40)API-SD-109NRg 1件						
			(X=35)API-SD-108NRf 8件							
			(X=40)API-SD-108NRg 3件							

說明 (1) X85671型材質為X40, X為地盤覆尺實際數(需依覆尺刪減多餘部分)

名稱	室內正拆圖	制圖	鞠章芳	2020.6.8	修改	
材料	X85671	復核	謝永林	2020.6.10	日期	
顏色	EC-DG-S332054(3塗)	批准	Jason		圖號	API-SD-102NR(1)

單位	T5N單位	T5L單位	T5K單位	T5H單位	T5I單位	T5F單位
位置	N1	L1	K1	H2	H1	F2
樓層	廳	廳	廳	主房	廳	主房
樓面	1475	1475	1330	1100	1325	1100
高度	X	X	X	X	X	X
樓層/物料	API-SD-501NT	API-SD-503NT	API-SD-504N	API-SD-505N	API-SD-506N	API-SD-509N
50F	X85671	X85671	X85671	X85671	X85671	X85671
49F	X85671	X85671	X85671	X85671	X85671	X85671
48F	X85671	X85671	X85671	X85671	X85671	X85671
47F	X85671	X85671	X85671	X85671	X85671	X85671
46F	X85671	X85671	X85671	X85671	X85671	X85671
45F	X85671	X85671	X85671	X85671	X85671	X85671
43F	X85671	X85671	X85671	X85671	X85671	X85671
42F	X85671	X85671	X85671	X85671	X85671	X85671
41F	X85671	X85671	X85671	X85671	X85671	X85671
40F	X85671	X85671	X85671	X85671	X85671	X85671
39F	X85671	X85671	X85671	X85671	X85671	X85671
7F	X85671	X85671	X85671	X85671	X85671	X85671
6F	X85671	X85671	X85671	X85671	X85671	X85671
統計	(X=20)API-SD-501NT 14#	(X=10)API-SD-503NT 2#	(X=10)API-SD-504NB 2#	(X=15)API-SD-505N 1#	(X=10)API-SD-506N 1#	(X=10)API-SD-509NB 1#
	(X=25)API-SD-501NTa 3#	(X=20)API-SD-503NTD 3#	(X=15)API-SD-504NC 1#	(X=20)API-SD-505NB 2#	(X=15)API-SD-506Na 1#	(X=20)API-SD-509NB 2#
	(X=30)API-SD-501NTb 3#	(X=22)API-SD-503NTc 1#	(X=20)API-SD-504ND 3#	(X=25)API-SD-505NC 3#	(X=20)API-SD-506Nb 2#	(X=25)API-SD-509NC 5#
	(X=35)API-SD-501NTc 1#	(X=23)API-SD-503NTd 1#	(X=25)API-SD-504NE 3#	(X=30)API-SD-505ND 5#	(X=25)API-SD-506Nd 2#	(X=30)API-SD-509ND 3#
	(X=40)API-SD-501NTd 1#	(X=25)API-SD-503NTe 4#	(X=30)API-SD-504NF 3#	(X=35)API-SD-505NE 2#	(X=30)API-SD-506Ne 5#	(X=35)API-SD-509Ne 3#
	(X=30)API-SD-503NTf 2#	(X=35)API-SD-504NG 1#		(X=35)API-SD-506Ne 2#		

說明 (1) X85671型材寬為X40, X為地盤覆尺實際數(需按覆尺扣除多餘部分)



工程號 J-8

取消, 改用竹板摺

名稱	室內拆卸圖	制圖	鞠章芳	2020.6.8	修改
材料	X85671	復核	謝永林	2020.6.10	日期
顏色	EC-DG-S332054(3塗)	批准	Jason		圖號
					API-SD-101N(5)

單位	T5E單位	T5D單位	T5D單位	T5A單位	T5C單位
位置	F1	D2	D1	A3	C1
	廳	主房	廳	廳	廳
樓層	1305	1100	1300	1490	1510
高度	X	X	X	X	X
樓層/樓物類別	API-SD-510NT	API-SD-513N	API-SD-514N	API-SD-518NT	API-SD-519NT
51F	20	35	30		
	X85671	X85671	X85671		
50F	15	25	10	15	10
	X85671	X85671	X85671	X85671	X85671
49F	20	35	35	25	25
	X85671	X85671	X85671	X85671	X85671
48F	25	30	35	25	25
	X85671	X85671	X85671	X85671	X85671
47F	30	30	25	25	25
	X85671	X85671	X85671	X85671	X85671
46F	25	30	30	30	25
	X85671	X85671	X85671	X85671	X85671
45F	20	25	25	30	25
	X85671	X85671	X85671	X85671	X85671
43F	30	25	30	20	25
	X85671	X85671	X85671	X85671	X85671
42F	20	30	30	20	15
	X85671	X85671	X85671	X85671	X85671
41F	30	25	25	25	25
	X85671	X85671	X85671	X85671	X85671
40F	30	25	30	35	35
	X85671	X85671	X85671	X85671	X85671
39F	20	30	20	25	30
	X85671	X85671	X85671	X85671	X85671
7F	20	10	20	25	40
	X85671	X85671	X85671	X85671	X85671
6F	30	30	40	35	35
	X85671	X85671	X85671	X85671	X85671
	(X=15)API-SD-510NTa 1#	(X=10)API-SD-513N 1#	(X=10)API-SD-514Na 1#	(X=15)API-SD-518NT 1#	(X=10)API-SD-519NTa 1#
	(X=20)API-SD-510NTb 6#	(X=25)API-SD-513Nb 5#	(X=20)API-SD-514Nb 2#	(X=20)API-SD-518NTb 2#	(X=15)API-SD-519NTb 1#
	(X=25)API-SD-510NTc 2#	(X=30)API-SD-513Nb 6#	(X=25)API-SD-514Nc 3#	(X=25)API-SD-518NTc 6#	(X=25)API-SD-519NTc 7#
	(X=30)API-SD-510NTd 5#	(X=35)API-SD-513Nc 2#	(X=30)API-SD-514Nd 5#	(X=30)API-SD-518NTd 2#	(X=30)API-SD-519NTd 1#
			(X=35)API-SD-514Ne 2#	(X=35)API-SD-518NTe 2#	(X=35)API-SD-519NTE 2#
			(X=40)API-SD-514Nf 1#		(X=40)API-SD-519NTf 1#

說明：(1) X85671型材質為X40，X為地盤覆尺實際數(需依覆尺刪除多餘部分)



取消改用綠板

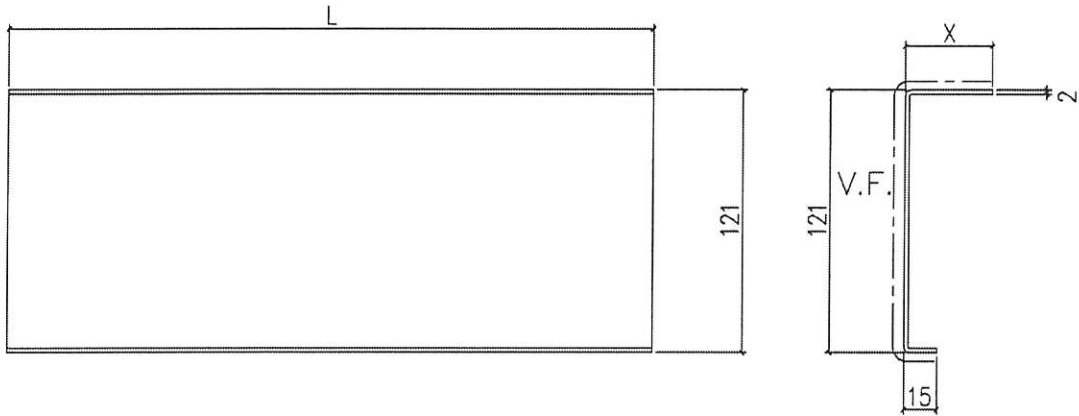
名稱	室內凸拆圖	制圖	鞠章芳	2020.6.8	修改
材料	X85671	復核	謝永林	2020.6.10	日期
顏色	EC-DG-S332054(3種)	批准	Jason		圖號 API-SD-101N(6)



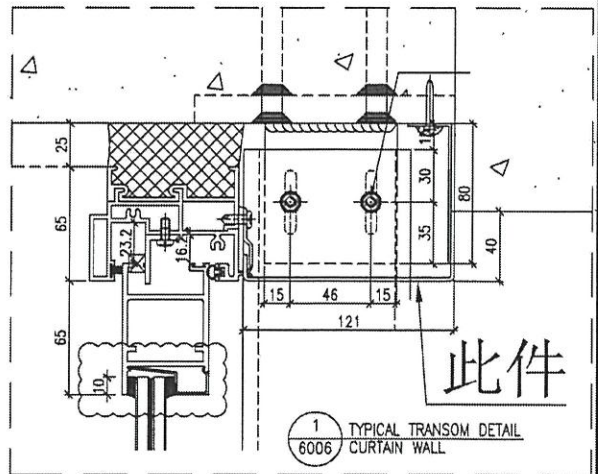
美特鋁質 有限公司
MIDI Aluminium Fabricator Ltd.

數據尺寸見后頁

工程號 J-837 地盤 觀塘裕民坊



地盤安裝



此件

名稱	室內正拆圖	制圖	鞠章芳	2020.6.8	修改		
材料	X85671 2 mm 厚鋁板	復核	謝永林	2020.6.10	日期		
顏色	EC-DG-S332054(3塗)	批准	Jason		圖號	API-SD-101NAP	

UCT803649FXL-3

單位	T5N單位	T5L單位	T5K單位	T5H單位	T5I單位	T5F單位
位置	N1	L1	K1	H2	H1	F2
樓層	廳	廳	廳	主房	廳	主房
樓面	1475	1475	1330	1100	1325	1100
高度	X	X	X	X	X	X
樓層/物料	API-SD-501N AP	API-SD-503N AP	API-SD-504N	API-SD-505N	API-SD-506N	API-SD-509N
51F						
50F	X85671	X85671	X85671	X85671	X85671	X85671
49F	X85671	X85671	X85671	X85671	X85671	X85671
48F	X85671	X85671	X85671	X85671	X85671	X85671
47F	X85671	X85671	X85671	X85671	X85671	X85671
46F	X85671	X85671	X85671	X85671	X85671	X85671
45F	X85671	X85671	X85671	X85671	X85671	X85671
43F	X85671	X85671	X85671	X85671	X85671	X85671
42F	X85671	X85671	X85671	X85671	X85671	X85671
41F	X85671	X85671	X85671	X85671	X85671	X85671
40F	X85671	X85671	X85671	X85671	X85671	X85671
39F	X85671	X85671	X85671	X85671	X85671	X85671
7F	X85671	X85671	X85671	X85671	X85671	X85671
6F	X85671	X85671	X85671	X85671	X85671	X85671
(X=20)API-SD-501NT 1件 (X=25)API-SD-501NTa 7件 (X=30)API-SD-501NTb 3件 (X=35)API-SD-501NTc 1件 (X=40)API-SD-501NTd 1件 (X=10)API-SD-503NTa 2件 (X=15)API-SD-504Nb 1件 (X=20)API-SD-504Nc 3件 (X=25)API-SD-504Nd 1件 (X=30)API-SD-505Na 5件 (X=35)API-SD-505Nb 2件 (X=10)API-SD-506Na 1件 (X=20)API-SD-506Nb 2件 (X=30)API-SD-506Nc 5件 (X=35)API-SD-506Nd 2件 (X=10)API-SD-509Na 1件 (X=20)API-SD-509Nb 2件 (X=30)API-SD-509Nc 3件 (X=35)API-SD-509Nd 3件						

加回圖具 API-SD-101NAP

名稱	室內面拆圖	制圖	鞠章芳	2020.6.8	修改	
材料	X85671 2mm厚綠板	復核	謝永林	2020.6.10	日期	
顏色	EG-DG-S332054(3塗)	批准	Jason		圖號	API-SD-101N(5)

VCT 803649F x L-3

單位	T5F單位	T5D單位	T5D單位	T5A單位	T5C單位
位置	F1 廟	D2 主房	D1 廟	A3 廳	C1 廳
長度	1305	1100	1300	1490	1510
高度	X	X	X	X	X
樓層/物架	API-SD-510NT	API-SD-513N	API-SD-514N	API-SD-518NT	API-SD-519NT
51F	X85671	X85671	X85671		
50F	15 X85671	25 X85671	10 X85671	15 X85671	10 X85671
49F	20 X85671	35 X85671	35 X85671	25 X85671	25 X85671
48F	25 X85671	30 X85671	35 X85671	25 X85671	25 X85671
47F	30 X85671	30 X85671	25 X85671	25 X85671	25 X85671
46F	25 X85671	30 X85671	30 X85671	30 X85671	25 X85671
45F	20 X85671	25 X85671	25 X85671	30 X85671	25 X85671
43F	30 X85671	25 X85671	30 X85671	20 X85671	25 X85671
42F	20 X85671	30 X85671	30 X85671	20 X85671	15 X85671
41F	30 X85671	25 X85671	25 X85671	25 X85671	25 X85671
40F	30 X85671	25 X85671	30 X85671	35 X85671	35 X85671
39F	20 X85671	20 X85671	20 X85671	25 X85671	30 X85671
7F	20 X85671	10 X85671	20 X85671	25 X85671	40 X85671
6F	30 X85671	30 X85671	40 X85671	35 X85671	35 X85671
說明	(1) X85671型材寬為X40, X為地盤尺寸實際數(需依覆尺刪除多餘部分)				

加工圖見 API-SD-101NAP

名稱	室內凸拆圖	制圖	鞠章芳	2020.6.8	修改
材料	X85671 2mm 厚鐵板	復核	謝永林	2020.6.10	日期
顏色	EG-DG-S332054(3樓)	批准	Jason		圖號

VCT303649FXL-3