

工程指示 / 要求簡箋(E.I.)

工程指示編號：EI / 1834 / 20 修改版次：-
 工程編號：J - 837 工程名稱：觀塘裕民坊
 工程項目：幕牆 6/F 室內企身收口(T1-T5)
 收件人：生統/永林/小羅 發件人：Eric Liu 日期：21/05/2020

要求提供 / 確認 事項：

- | | | |
|------------------------------------|-------------------------------------|-------------------------------|
| <input type="checkbox"/> 初步鋁料 B.M. | <input type="checkbox"/> 加工拆圖，然後生產 | <input type="checkbox"/> 尺寸表 |
| <input type="checkbox"/> 正式鋁料 B.M. | <input type="checkbox"/> 技術上資料 / 指示 | <input type="checkbox"/> 報價 |
| <input type="checkbox"/> 配件 B.M. | <input type="checkbox"/> 樣辦或貨品說明書 | <input type="checkbox"/> 分判合約 |
| <input type="checkbox"/> 其他：_____ | | |

內容：

請按加工圖生產收口鋁板送地盤安裝

6樓室內企身收口

謝謝

請注意部份收口已在 E2 148 C 發出(吊牆位收口)

請在 2020/ 05/ 29 前完成上列要求。

附：1 頁 BM，1 頁圖登，9 頁加工圖，20 頁位呈圖

以上項目為：

- 原合約工程包 原合約工程加 / 減賬 新工程報價

原因：-

分發東莞各部門：

- () 生產技術總監 連附件 () 技術部 連附件 () 生產部 連附件 () 機械設計部 連附件
 () 採購部 連附件 () 生產統籌部 連附件
 () 質檢部 連附件 () 會計部 連附件 () 報關組 連附件 () 其他 楊榮輝 連附件

分發香港各部門：

- () 行政部 連附件 () 會計部 連附件 () 統籌部 連附件 () 工程部地盤科文 連附件
 () 採購部 連附件 () QS 部 連附件 () 維修部 連附件 () 其他 _____ 連附件

傳遞編號：

HK 0902 / 20

發件人簽署：

項目經理簽署：

 美特鋁質 有限公司 MIDI Aluminium Fabricator Ltd.	工程號:	J852	計算:	shui	日期:	2020/4/15	送呈:				
	地盤名稱:	觀塘裕民坊	核對:	SDE	日期:	2020/4/15	副本:				
地盤用鋁板B.M.表		項目類別:	T1~5座6F室內收口鋁板	批准:	日期:						
BM編號:		修改版次:		A/C Code:		總V.F.:	26.66	總重量:	148.83	此BM依據**拆圖資料計算	

序號	修改內容	鋁板圖號	鋁板名稱	顏色	實用	後備	總數	總重量	單件展開面積	總展開面積	單件V.F.	總V.F.	備註	位置
									平方米	平方米	平方米	平方米		
1		API-H01	2mm厚鋁板	香檳金UCT803649FXL-3	18		18	56.003	0.574	10.333	0.547	9.845		詳見位置圖
2		API-H01a	1mm厚鋁板	香檳金UCT803649FXL-3	18		18	3.606	0.074	1.331	0.074	1.331		詳見位置圖
3		API-H02	3mm厚鋁板	香檳金UCT803649FXL-3	1		1	11.357	1.397	1.397	1.384	1.384		詳見位置圖
4		API-H03-1	2mm厚鋁板	香檳金UCT803649FXL-3	1		1	5.019	0.926	0.926	0.853	0.853		詳見位置圖
5		API-H03-2	2mm厚鋁板	香檳金UCT803649FXL-3	2		2	10.601	0.978	1.956	0.905	1.811		詳見位置圖
6		API-H03-4	2mm厚鋁板	香檳金UCT803649FXL-3	1		1	4.597	0.848	0.848	0.776	0.776		詳見位置圖
7		API-H03R-1	2mm厚鋁板	香檳金UCT803649FXL-3	1		1	5.748	1.061	1.061	1.030	1.030		詳見位置圖
8		API-H03R-2	2mm厚鋁板	香檳金UCT803649FXL-3	2		2	12.058	1.112	2.225	1.081	2.163		詳見位置圖
9		API-H03R-3	2mm厚鋁板	香檳金UCT803649FXL-3	2		2	12.873	1.188	2.375	1.118	2.235		詳見位置圖
10		API-H03R-4	2mm厚鋁板	香檳金UCT803649FXL-3	1		1	5.033	0.929	0.929	0.859	0.859		詳見位置圖
11		API-H03R-5	2mm厚鋁板	香檳金UCT803649FXL-3	1		1	5.819	1.074	1.074	1.004	1.004		詳見位置圖
12		API-H03a	1mm厚鋁板	香檳金UCT803649FXL-3	22		22	5.342	0.090	1.971	0.090	1.971		詳見位置圖
13		API-H04	3mm厚鋁板	香檳金UCT803649FXL-3	1		1	8.462	1.041	1.041	1.002	1.002		詳見位置圖
14		API-H05	2mm厚鋁板	香檳金UCT803649FXL-3	1		1	2.313	0.427	0.427	0.395	0.395		詳見位置圖

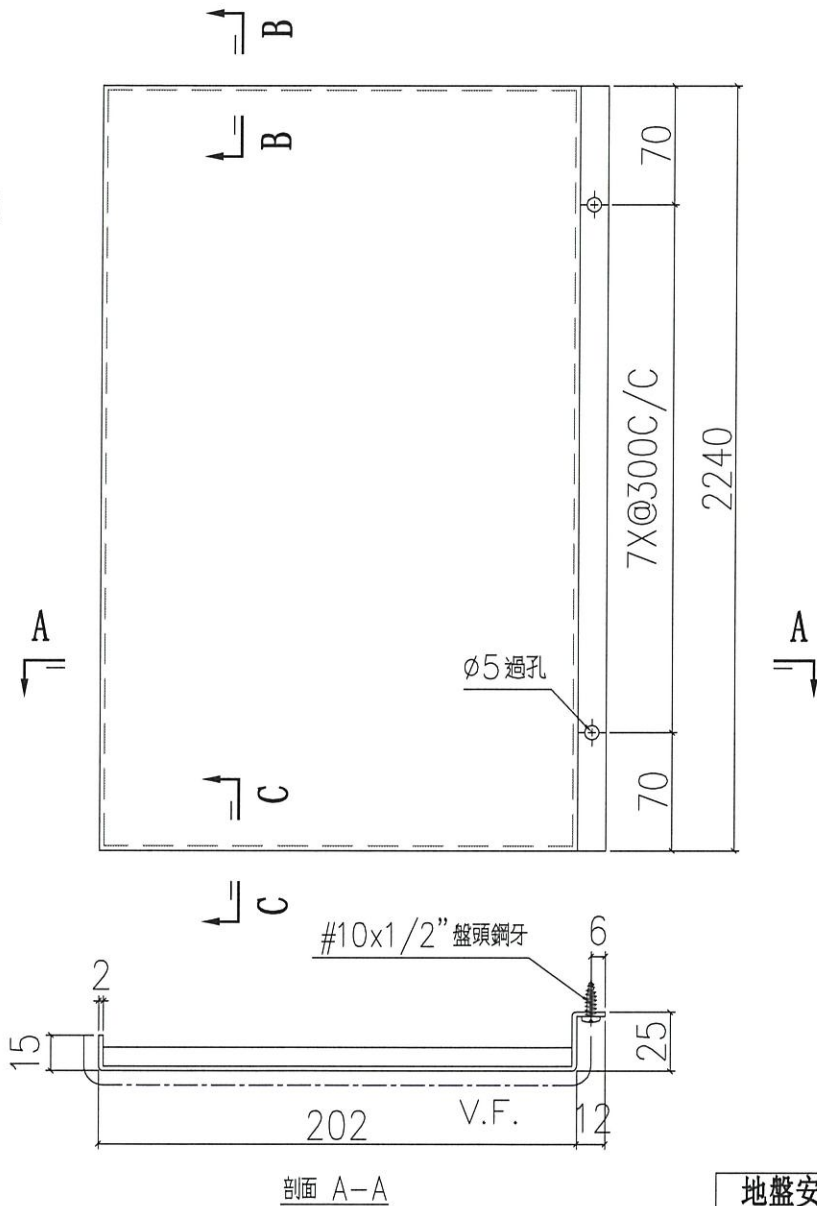
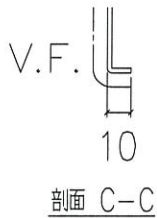
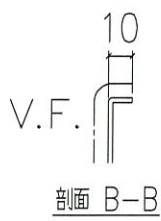
總計: 72 148.83 27.89 26.66

61

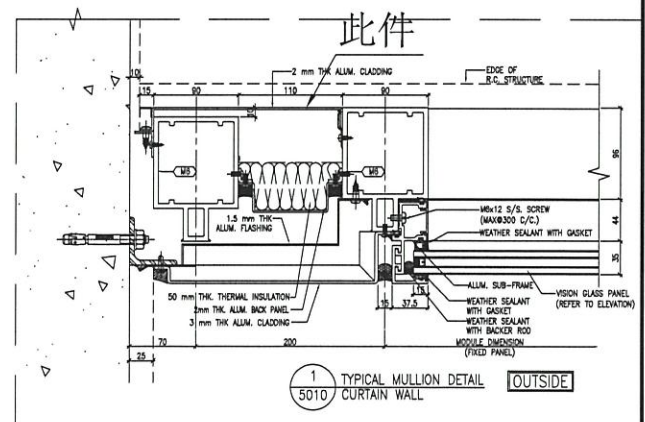
圖則登記表 DRAWING REGISTER												
				接收日期 Receiving Date (適用於客戶圖則)								
工程名稱 Project Title:		觀塘裕民坊		年								
		框架式幕牆 (鋁板)		月								
工程編號 Project No:		J-837 (6F室內收口鋁板)		日								
分發予 Distributed To				發出日期 Issued Date								
				年	20							
				月	04							
				日	15							
圖則編號 Drg. No.		圖則名稱 Drawing Title		修訂編號 Revision No.								
			地盤用鋁板BM表	1	-							
J837-AP6-01			2mm鋁板加工圖	2	-							
J837-AP6-02			數據表	3	-							
J837-AP6-03			1mm鋁板加工圖	4	-							
J837-AP6-04			3mm鋁板加工圖	5	-							
J837-AP6-05			2mm鋁板加工圖	6	-							
J837-AP6-06			2mm鋁板加工圖	7	-							
J837-AP6-07			1mm鋁板加工圖	8	-							
J837-AP6-08			3mm鋁板加工圖	9	-							
J837-AP6-09			2mm鋁板加工圖	10	-							
				11	-							
				12	-							
				13	-							
				14	-							
				15	-							
				16	-							
				17	-							
				18	-							



工程號	J-837	地盤	觀塘裕民坊
-----	-------	----	-------



地盤安裝



名稱	室內收口件拆圖	制圖	LHR	2020.4.13	修改		
材料	2mm 鋁板	復核	-	-	日期		
顏色	UCT803649 FXL-3	批准			圖號	J837-AP6-01	



工程號	J-837	地盤	觀塘裕民坊
-----	-------	----	-------

拆圖參見: J837-AP6-01

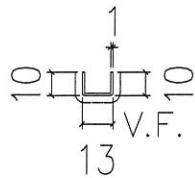
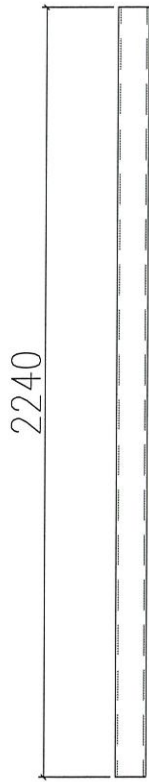
序號	物料編號	每層數量	總數量	使用位置	樓層
01	API-H01	1	1	T1CW-G-1	6F
02	API-H01	1	1	T1CW-D-1	6F
03	API-H01	1	1	T1CW-C-1	6F
04	API-H01	1	1	T1CW-H-2	6F
05	API-H01	2	2	T2CW-C-2	6F
06	API-H01	1	1	T2CW-B-2	6F
07	API-H01	1	1	T2CW-A-1	6F
08	API-H01	1	1	T2CW-M-2	6F
09	API-H01	1	1	T3CW-E-1	6F
10	API-H01	1	1	T3CW-B-2	6F
11	API-H01	1	1	T3CW-A-1	6F
12	API-H01	1	1	T5CW-N-1	6F
13	API-H01	1	1	T5CW-M-2	6F
14	API-H01	1	1	T5CW-L-1	6F
15	API-H01	1	1	T5CW-H-2	6F
16	API-H01	2	2	T5CW-C-1	6F
合計:			18		

名稱	室內收口件拆圖	制圖	LHR	2020.4.13	修改			
材料	2mm 鋁板	復核	-	-	日期			
顏色	UCT803649 FXL-3	批准			圖號	J837-AP6-02		



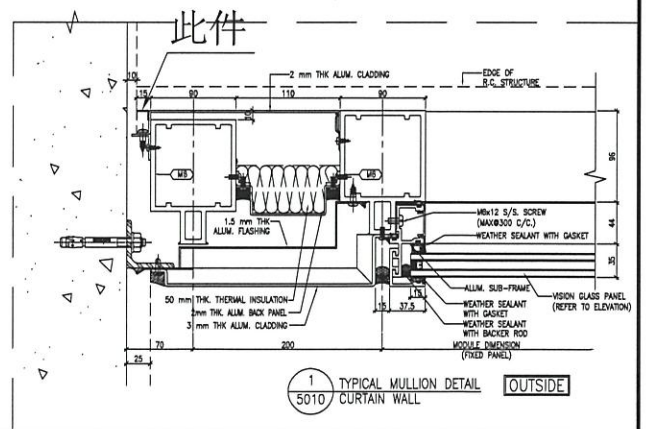
美特鋁質 有限公司
MIDI Aluminium Fabricator Ltd.

工程號 J-837 地盤 觀塘裕民坊



序號	物料編號	每層數量	總數量	使用位置	樓層
01	API-H01a	1	1	T1CW-G-1	6F
02	API-H01a	1	1	T1CW-D-1	6F
03	API-H01a	1	1	T1CW-C-1	6F
04	API-H01a	1	1	T1CW-H-2	6F
05	API-H01a	2	2	T2CW-C-2	6F
06	API-H01a	1	1	T2CW-B-2	6F
07	API-H01a	1	1	T2CW-A-1	6F
08	API-H01a	1	1	T2CW-M-2	6F
09	API-H01a	1	1	T3CW-E-1	6F
10	API-H01a	1	1	T3CW-B-2	6F
11	API-H01a	1	1	T3CW-A-1	6F
12	API-H01a	1	1	T5CW-N-1	6F
13	API-H01a	1	1	T5CW-M-2	6F
14	API-H01a	1	1	T5CW-L-1	6F
15	API-H01a	1	1	T5CW-H-2	6F
16	API-H01a	2	2	T5CW-C-1	6F
合計：			18		

地盤安裝



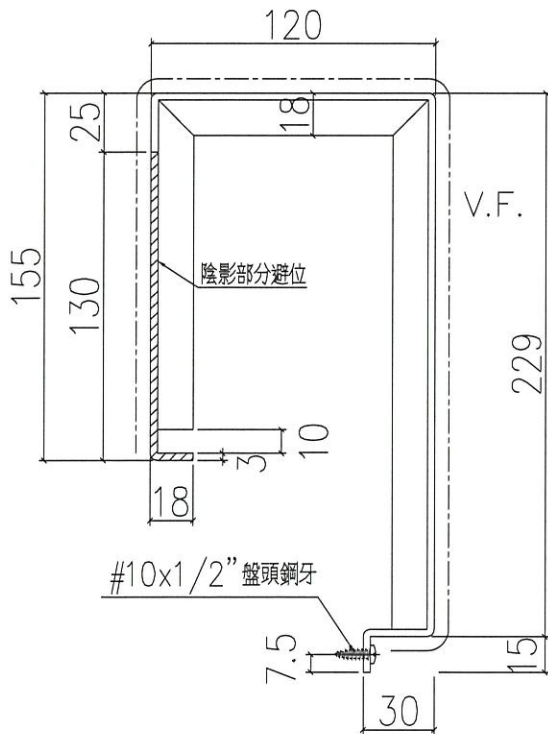
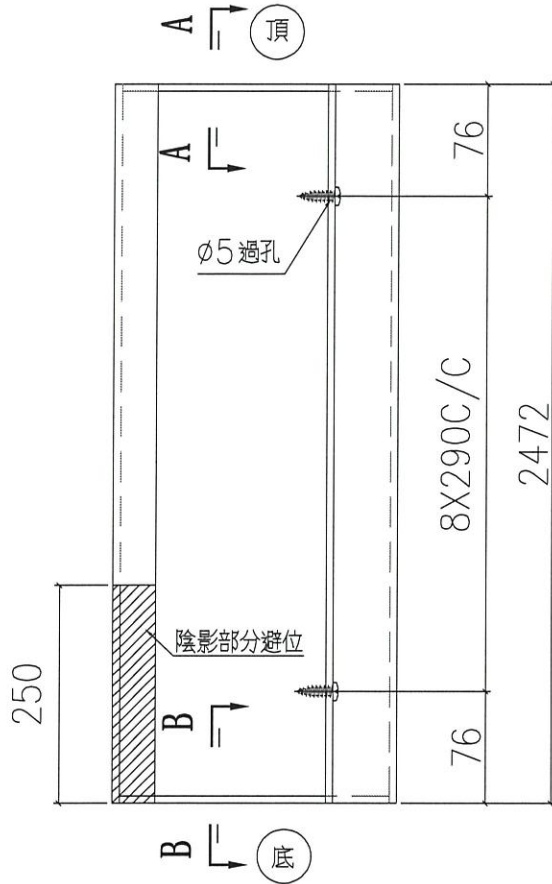
名稱	室內收口件拆圖	制圖	LHR	2020.4.13	修改		
材料	1mm 鋁板	復核	-	-	日期		
顏色	UCT803649 FXL-3	批准			圖號	J837-AP6-03	



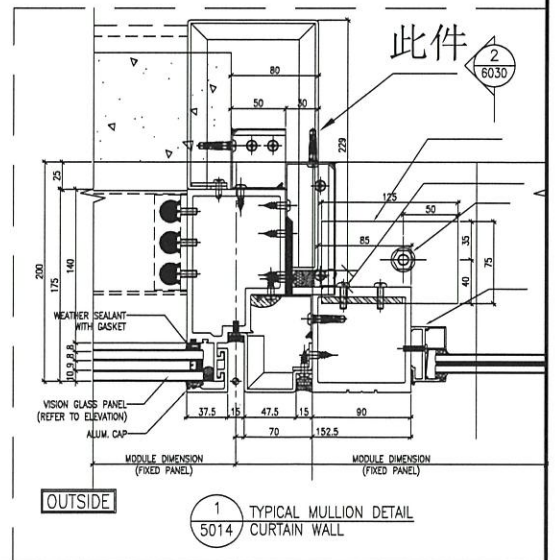
美特鋁質 有限公司
MIDI Aluminium Fabricator Ltd.

工程號 J-837 地盤 觀塘裕民坊

序號	物料編號	每層數量	總數量	使用位置	樓層
01	API-H02	1	1	T1CW-K-1	6F
合計：			1		



地盤安裝



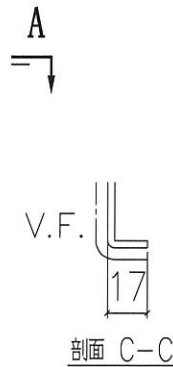
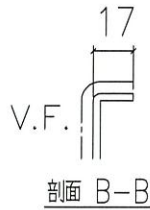
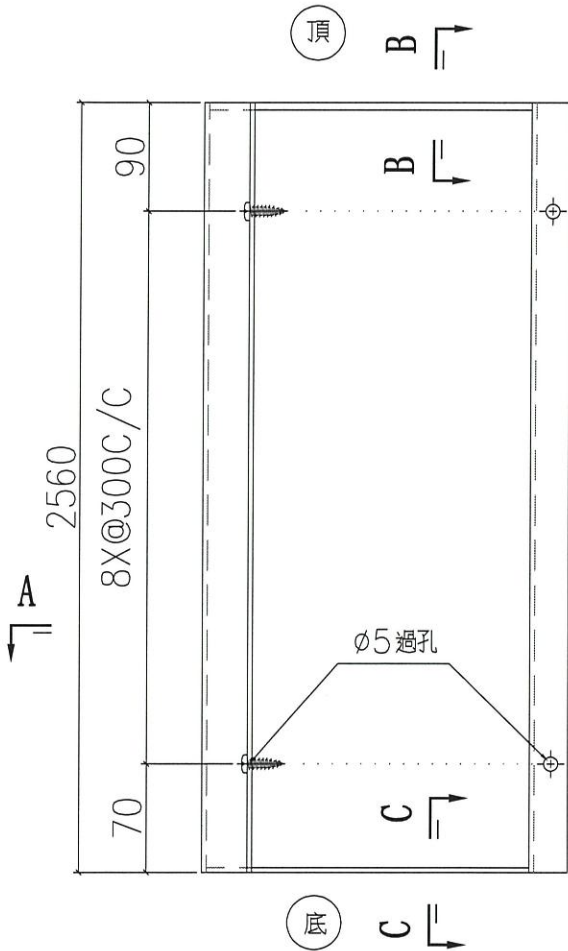
名稱	室內收口件拆圖	制圖	LHR	2020.4.13	修改		
材料	3mm 鋁板	復核	-	-	日期		
顏色	UCT803649 FXL-3	批准			圖號	J837-AP6-04	



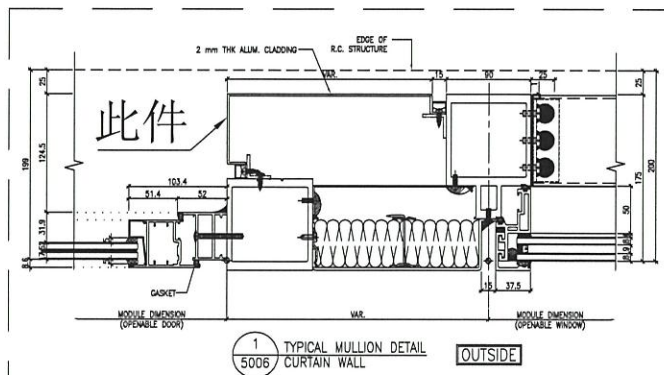
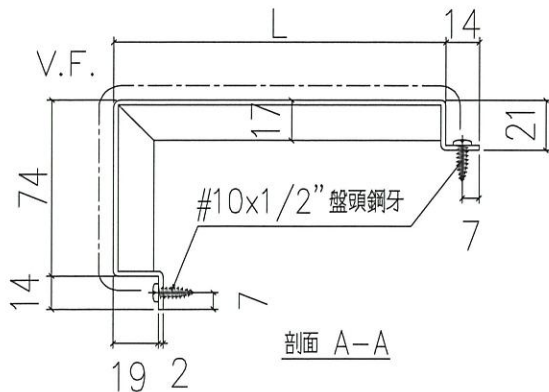
美特鋁質 有限公司
MIDI Aluminium Fabricator Ltd.

工程號 J-837 地盤 觀塘裕民坊

序號	物料編號	L(mm)	每層數量	總數量	使用位置	樓層
01	API-H03R-1	215	1	1	T2CW-N-1	6F
02	API-H03R-2	235	1	1	T3CW-F-1	6F
03	API-H03R-3	285	1	1	T3CW-E-1	6F
04	API-H03R-5	241	1	1	T5CW-N-1	6F
05	API-H03R-2	235	1	1	T5CW-L-1	6F
06	API-H03R-4	185	1	1	T5CW-JK-1	6F
07	API-H03R-3	285	1	1	T5CW-C-1	6F
			合計:	7		



地盤安裝

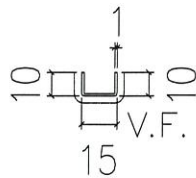


名稱	室內收口件拆圖	制圖	LHR	2020.4.13	修改		
材料	2mm 鋁板	復核	-	-	日期		
顏色	UCT803649 FXL-3	批准			圖號	J837-AP6-06	



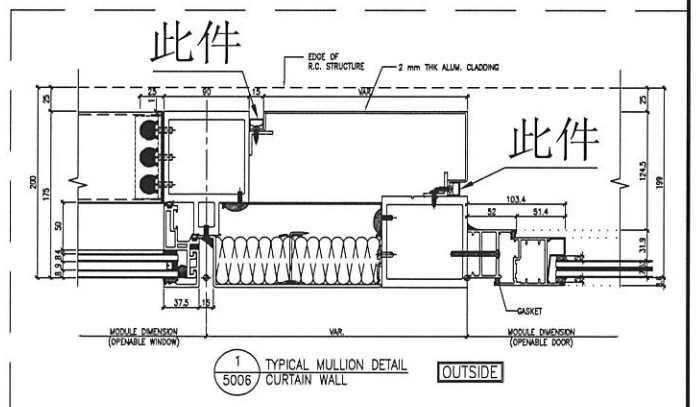
美特鋁質 有限公司
MIDI Aluminium Fabricator Ltd.

工程號 J-837 地盤 觀塘裕民坊

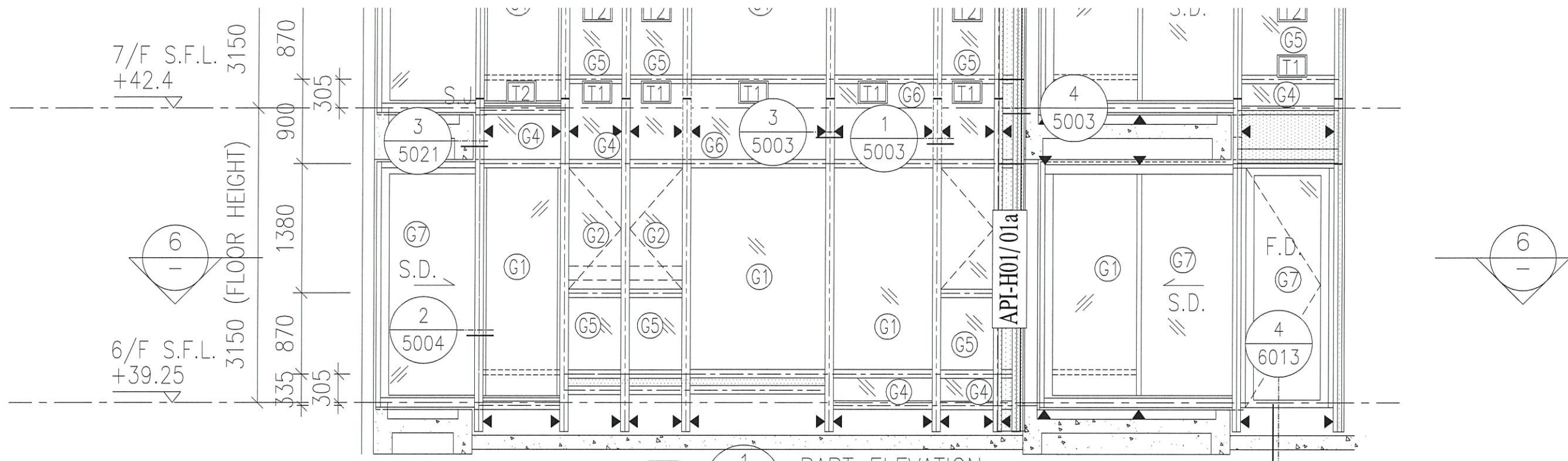


序號	物料編號	每層數量	總數量	使用位置	樓層
01	API-H03a	2	2	T2CW-N-1	6F
02	API-H03a	2	2	T3CW-F-1	6F
03	API-H03a	2	2	T3CW-E-1	6F
04	API-H03a	2	2	T5CW-N-1	6F
05	API-H03a	2	2	T5CW-M-2	6F
06	API-H03a	2	2	T5CW-L-1	6F
07	API-H03a	6	6	T5CW-JK-1	6F
08	API-H03a	2	2	T5CW-C-1	6F
09	API-H03a	2	2	T5CW-A-3	6F
合計：			22		

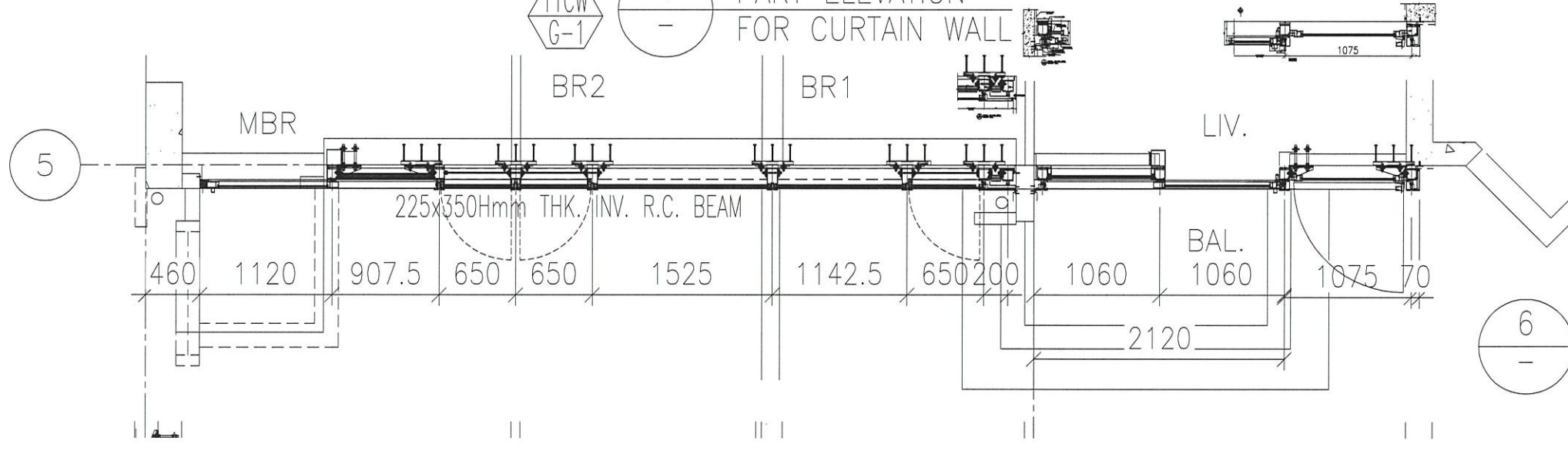
地盤安裝



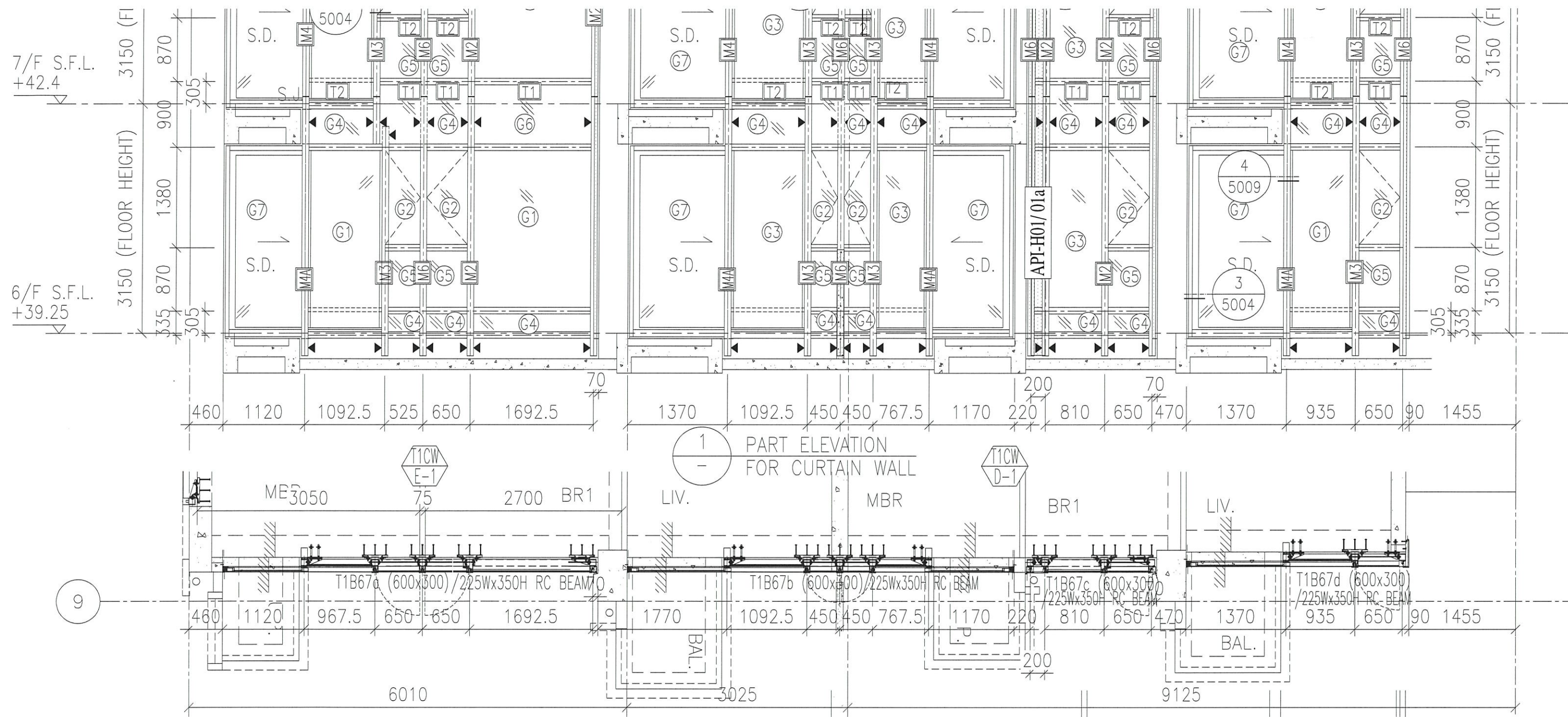
名稱	室內收口件拆圖	制圖	LHR	2020.4.13	修改		
材料	1mm 鋁板	復核	-	-	日期		
顏色	UCT803649 FXL-3	批准			圖號	J837-AP6-07	

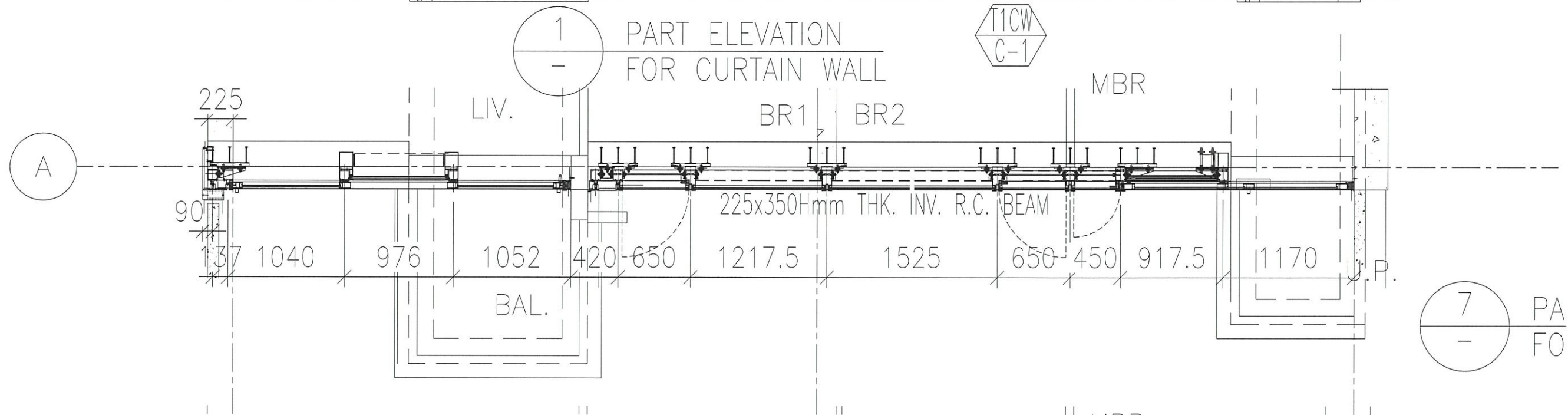
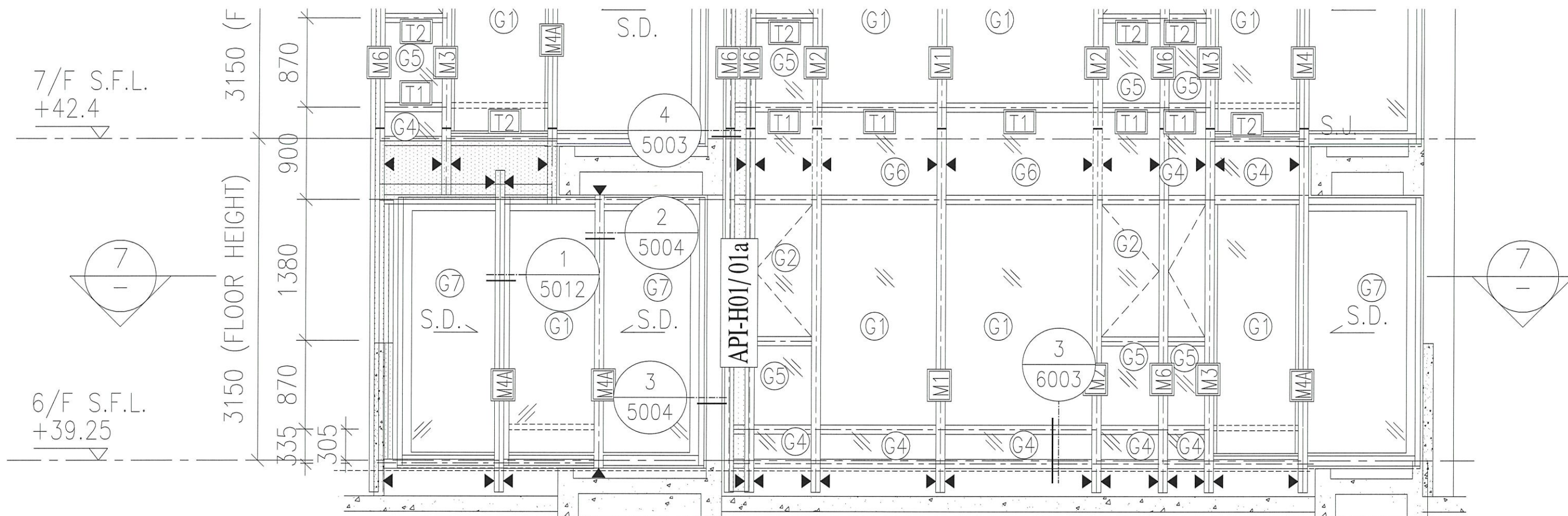


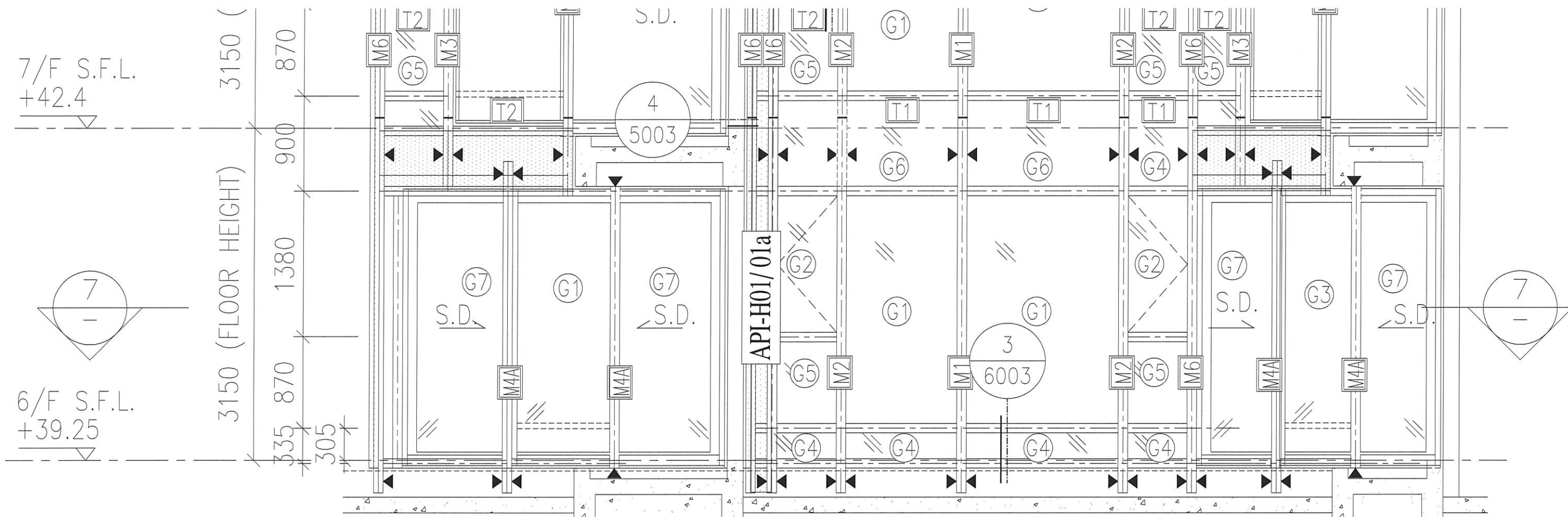
1 - PART ELEVATION FOR CURTAIN WALL



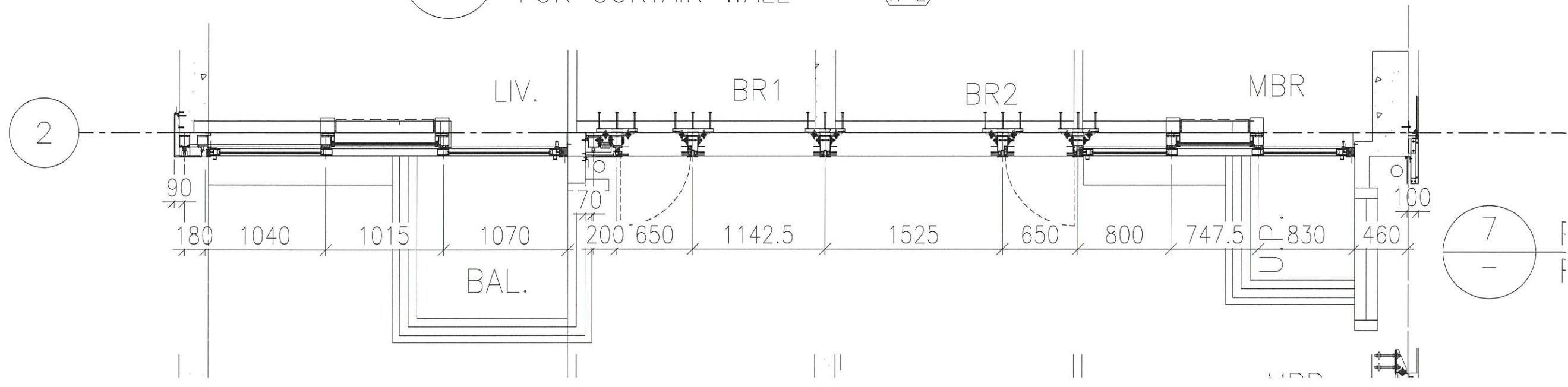
6 - PART PLAN FOR CURTAIN WALL



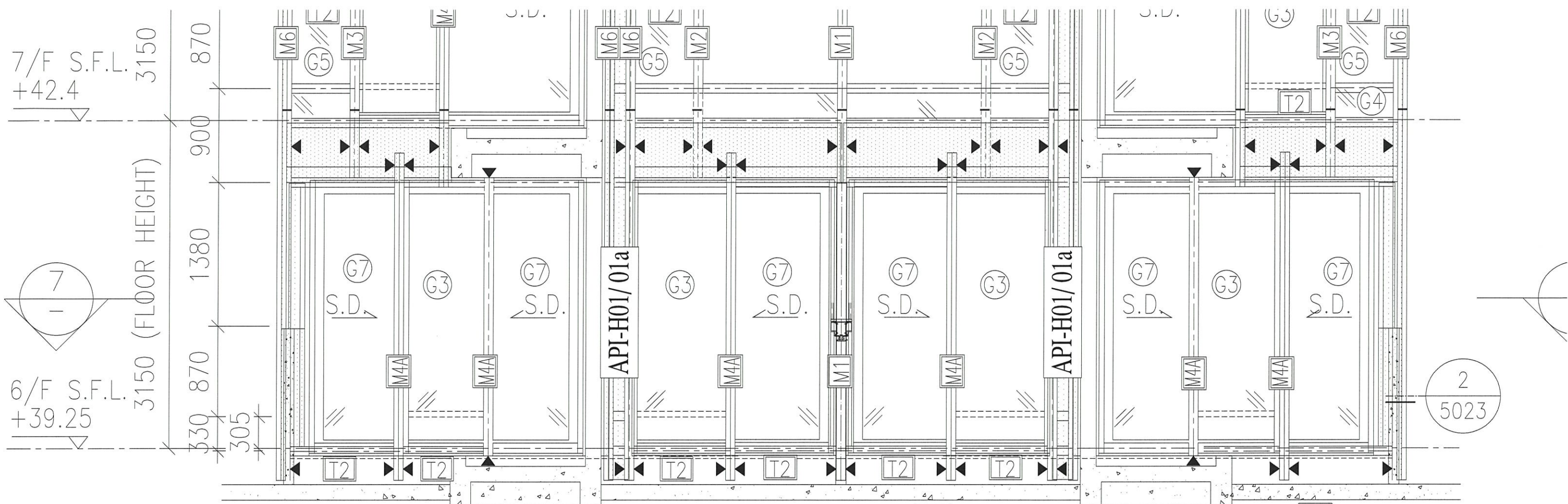




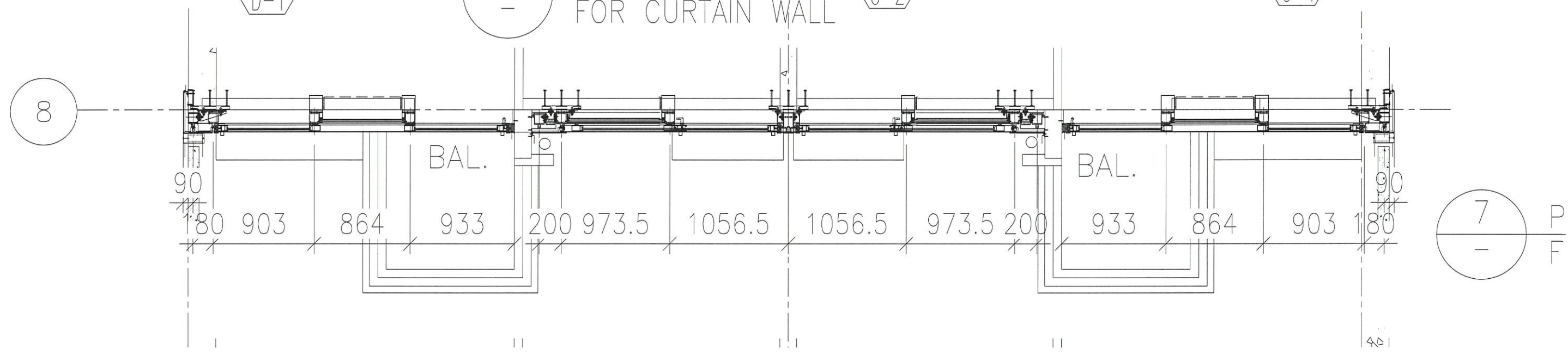
1 PART ELEVATION FOR CURTAIN WALL
 T1CW H-2

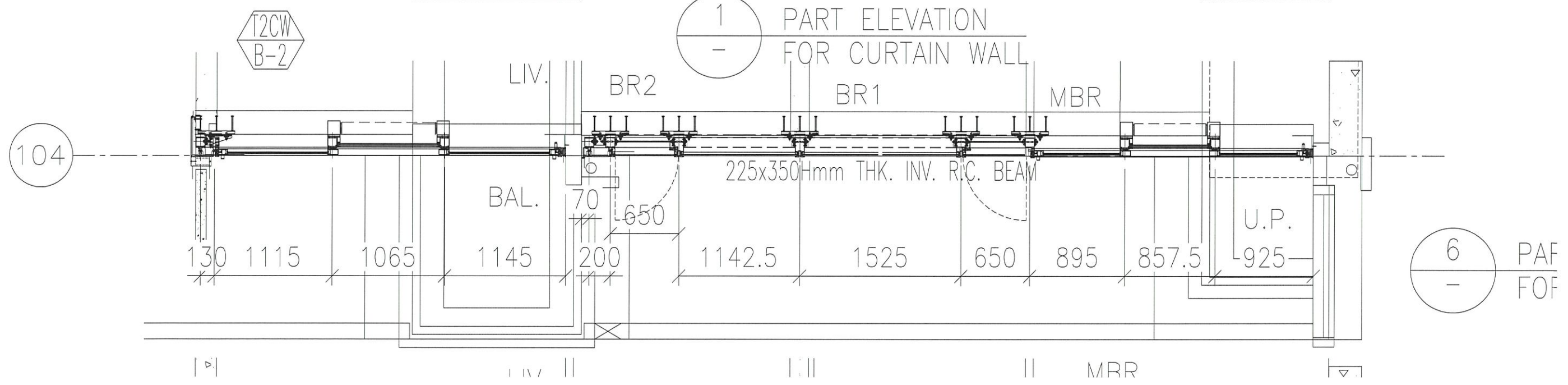
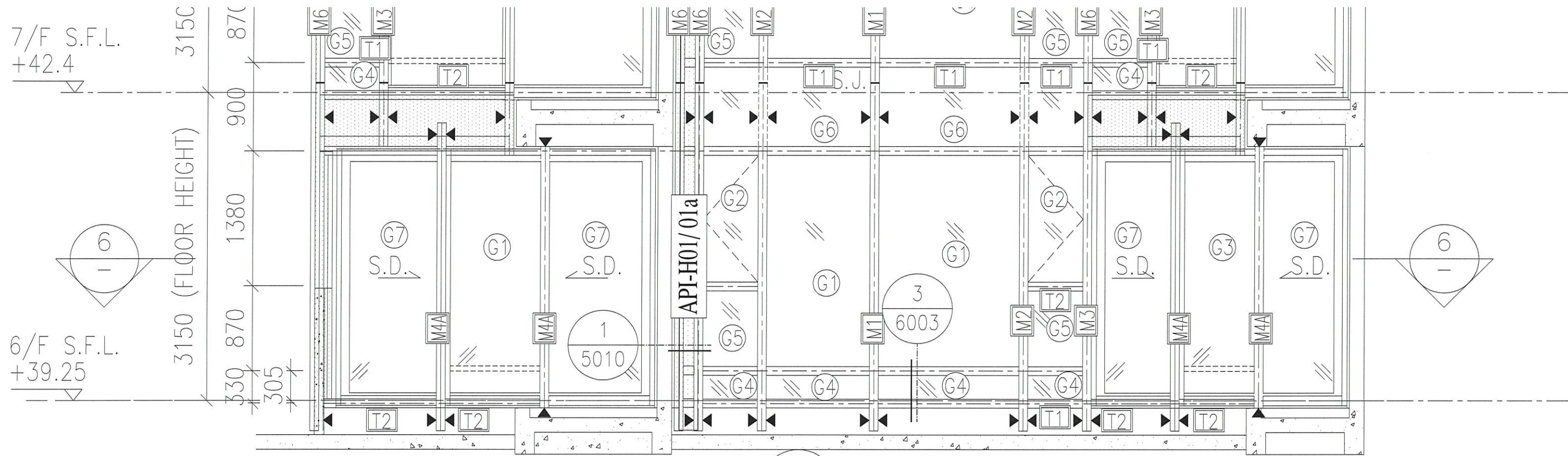


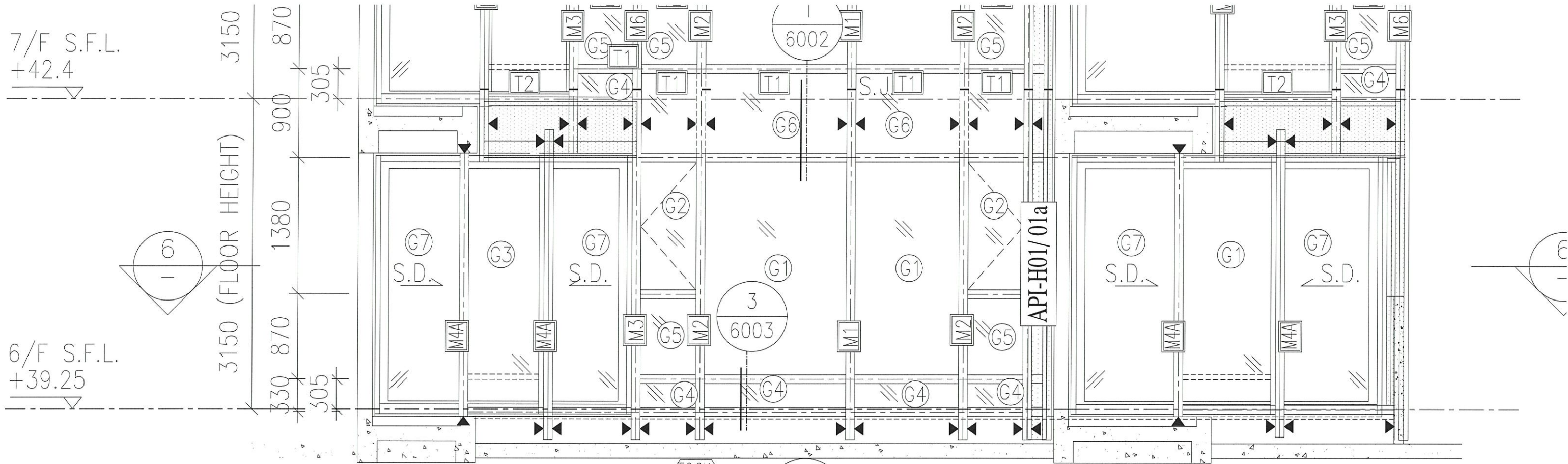
7



1 - PART ELEVATION FOR CURTAIN WALL



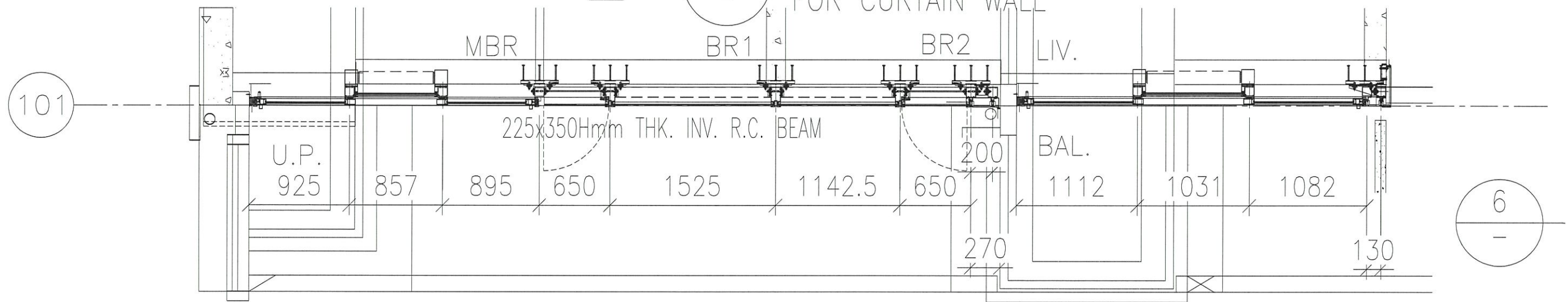


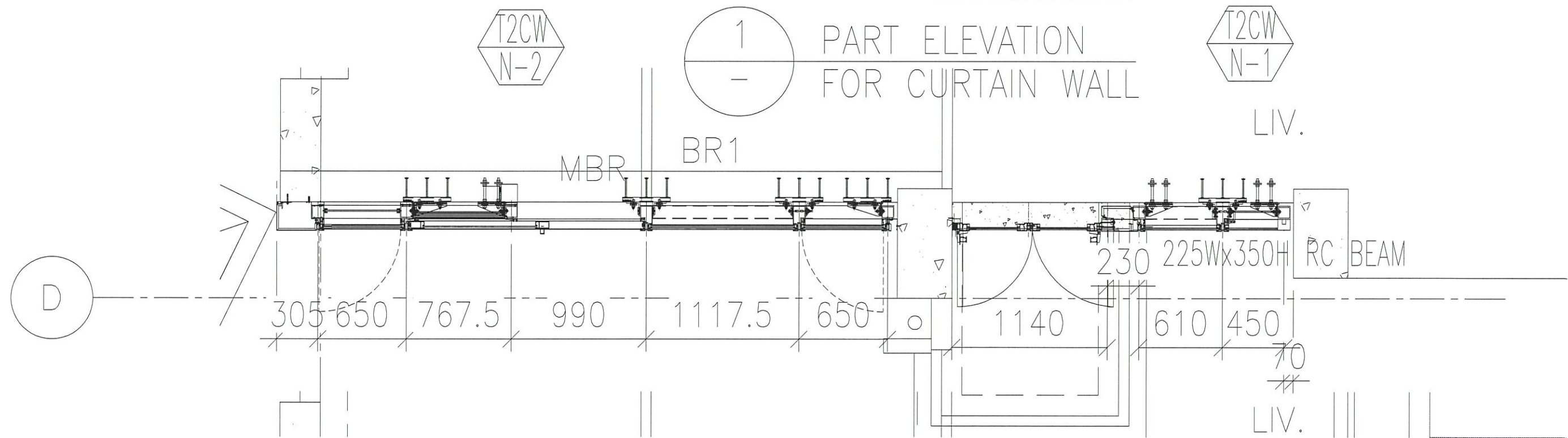
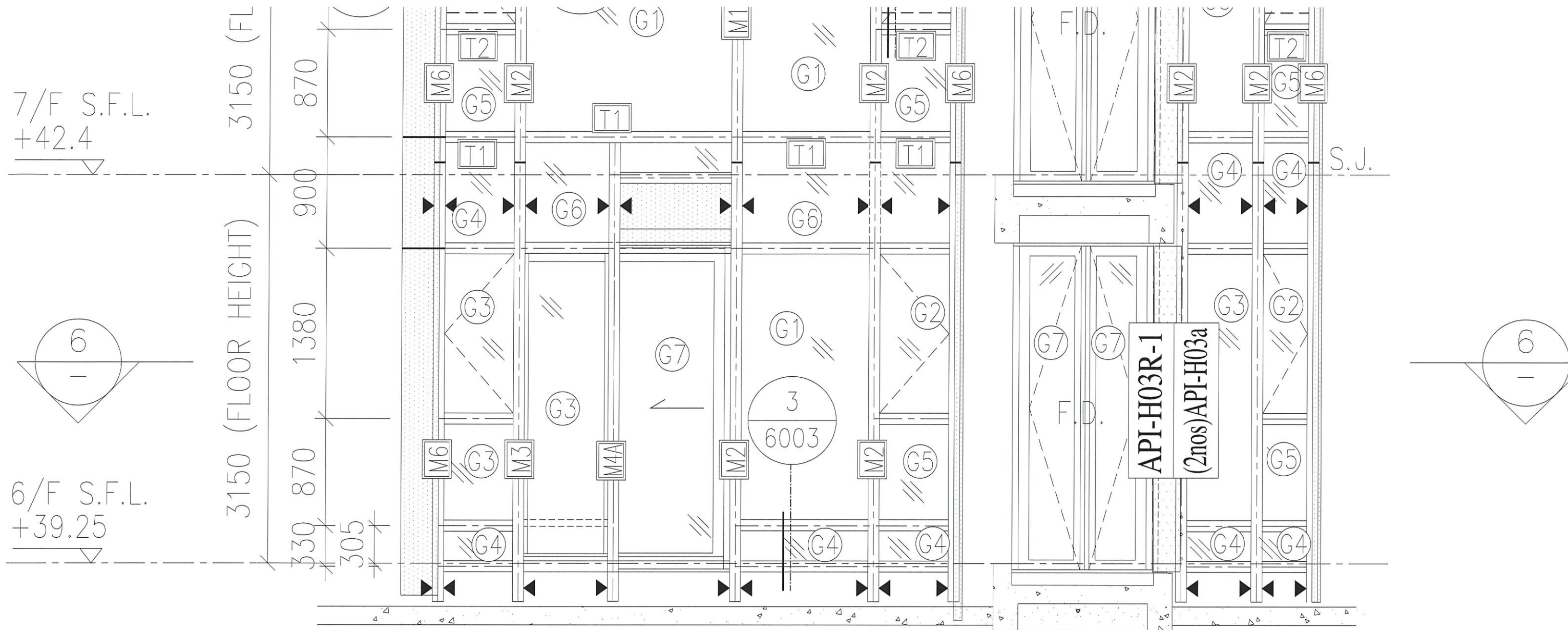


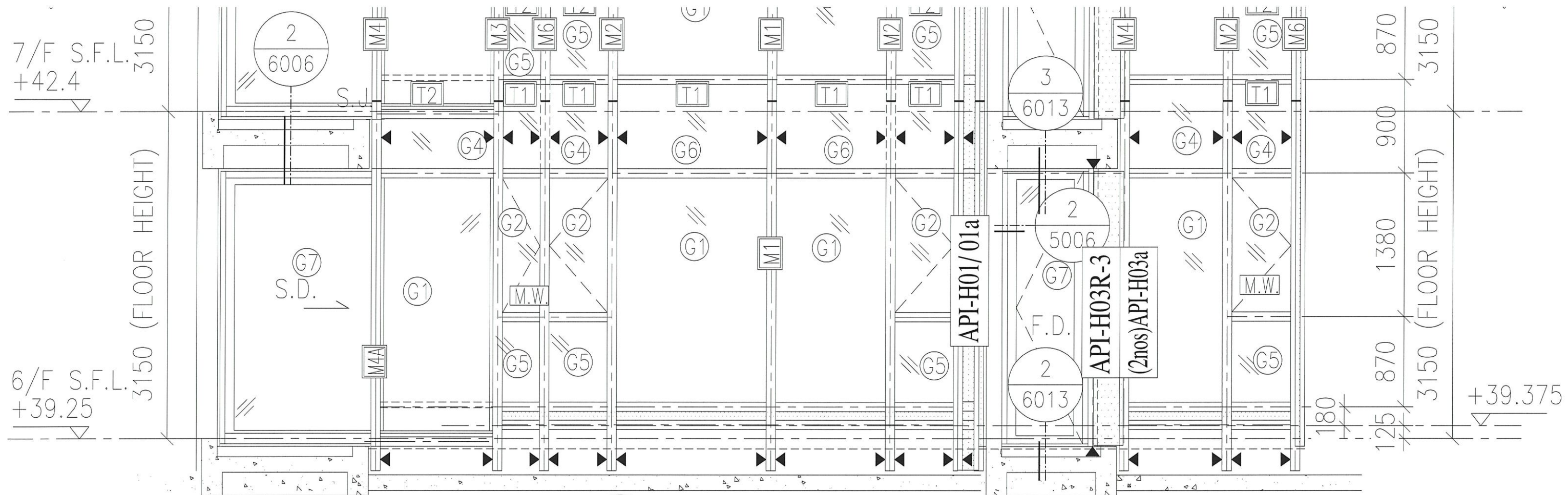
T2CW
A-1

1
-

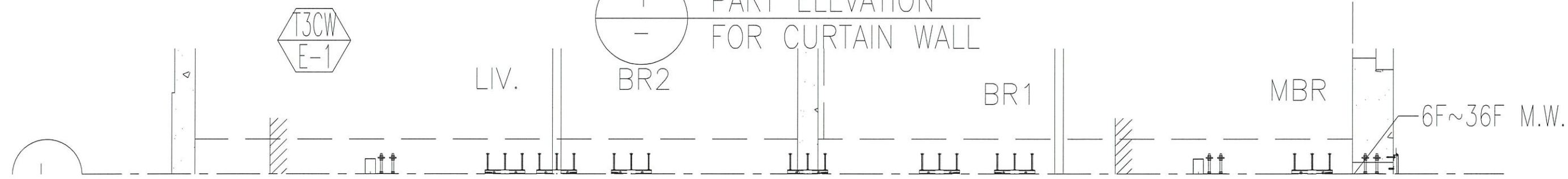
PART ELEVATION
FOR CURTAIN WALL

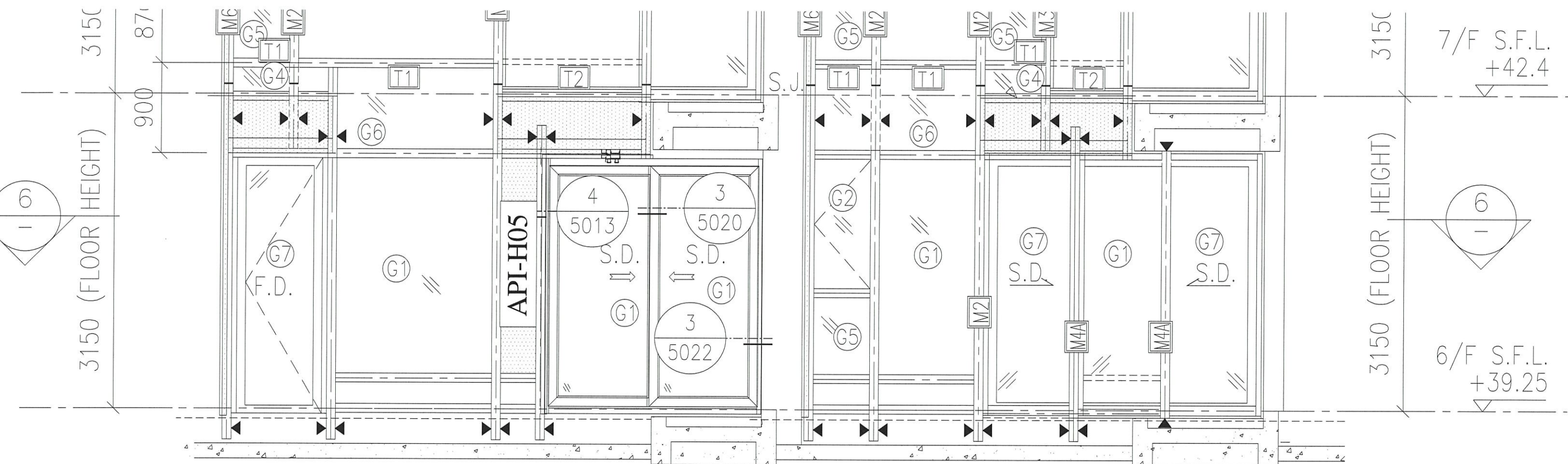




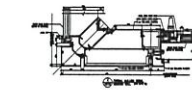


1 PART ELEVATION FOR CURTAIN WALL





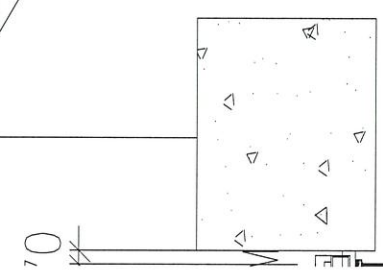
T3CW
H-3

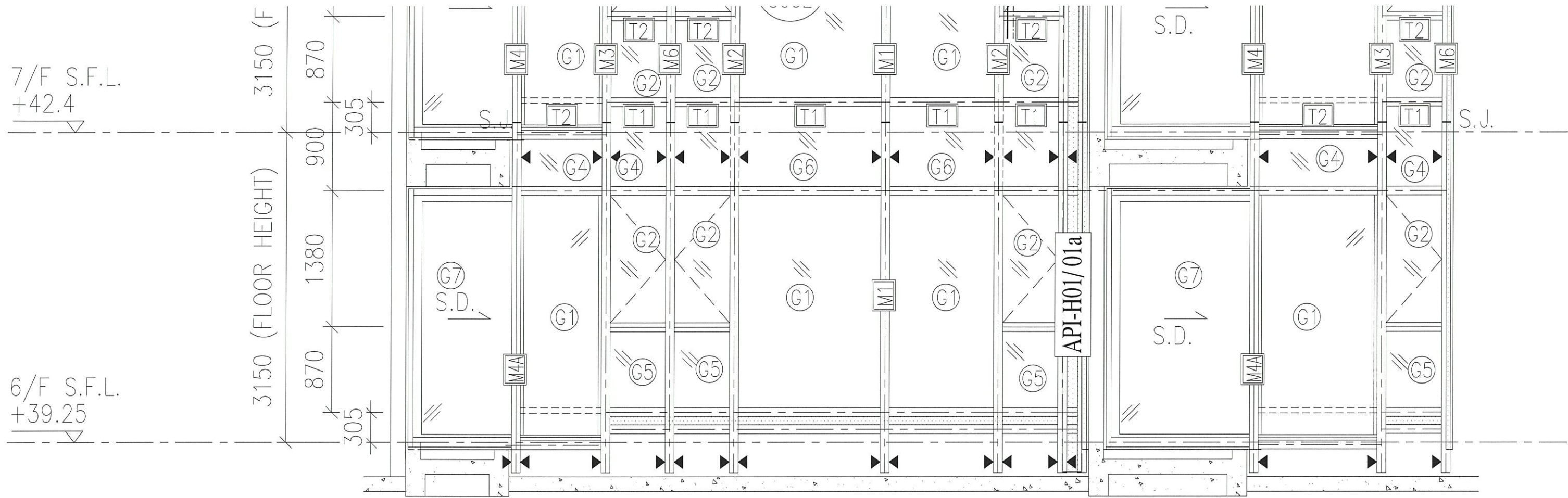


T3CW
H-2

T3CW
H-1

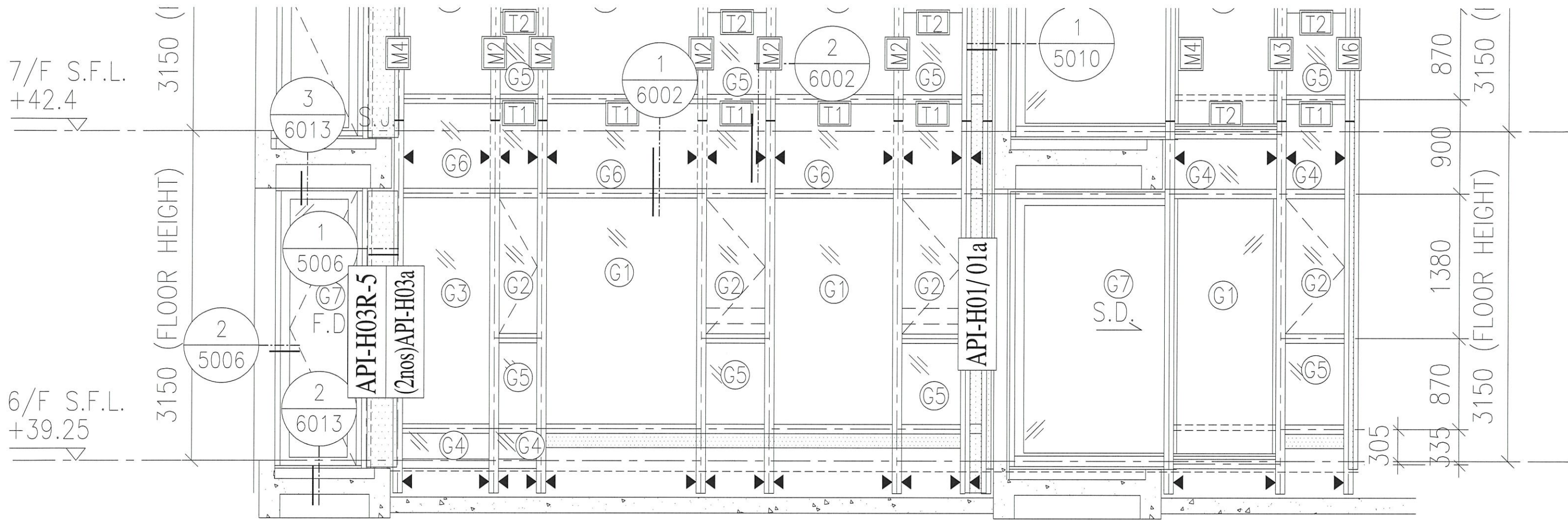
1
- PART ELEVATION
FOR CURTAIN WALL





1 PART ELEVATION
- FOR CURTAIN WALL

T3CW
A-1



7/F S.F.L.
+42.4

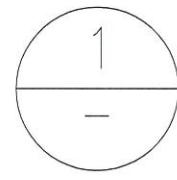
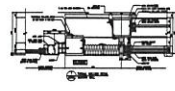
6/F S.F.L.
+39.25

3150 (FLOOR HEIGHT)

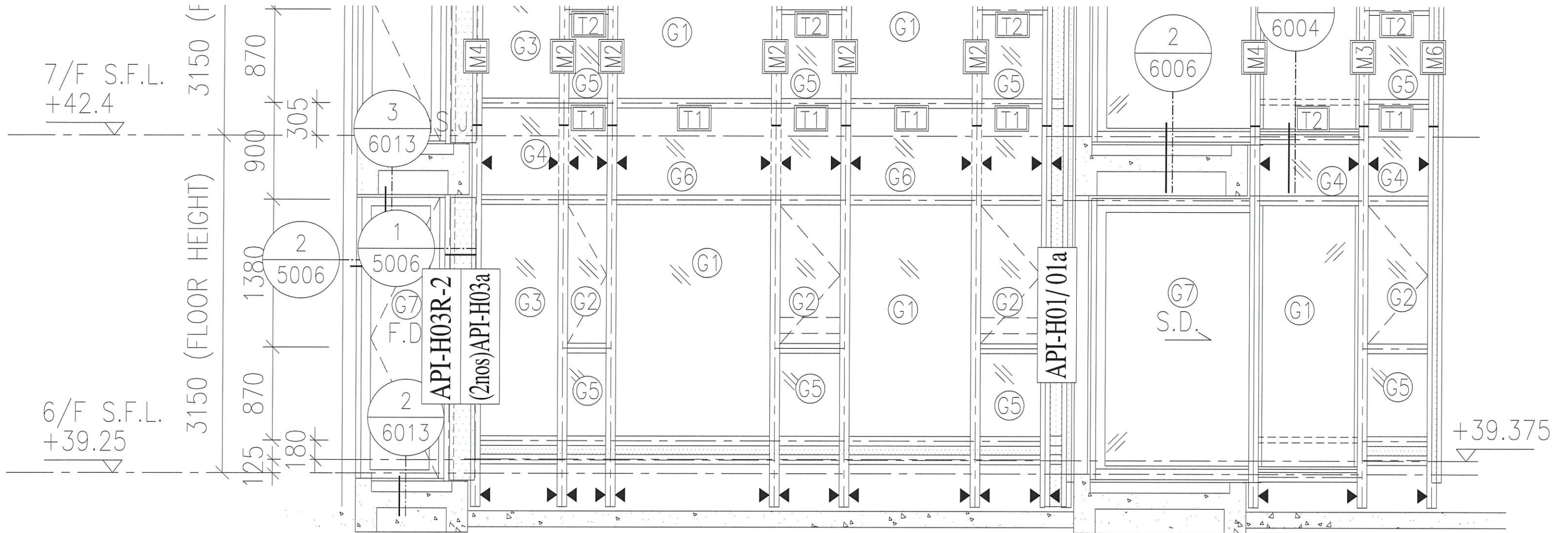
3150 (FLOOR HEIGHT)

API-H03R-5
(2nos)API-H03a

API-H01/01a



1
- PART ELEVATION
FOR CURTAIN WALL



1
-
PART ELEVATION
FOR CURTAIN WALL

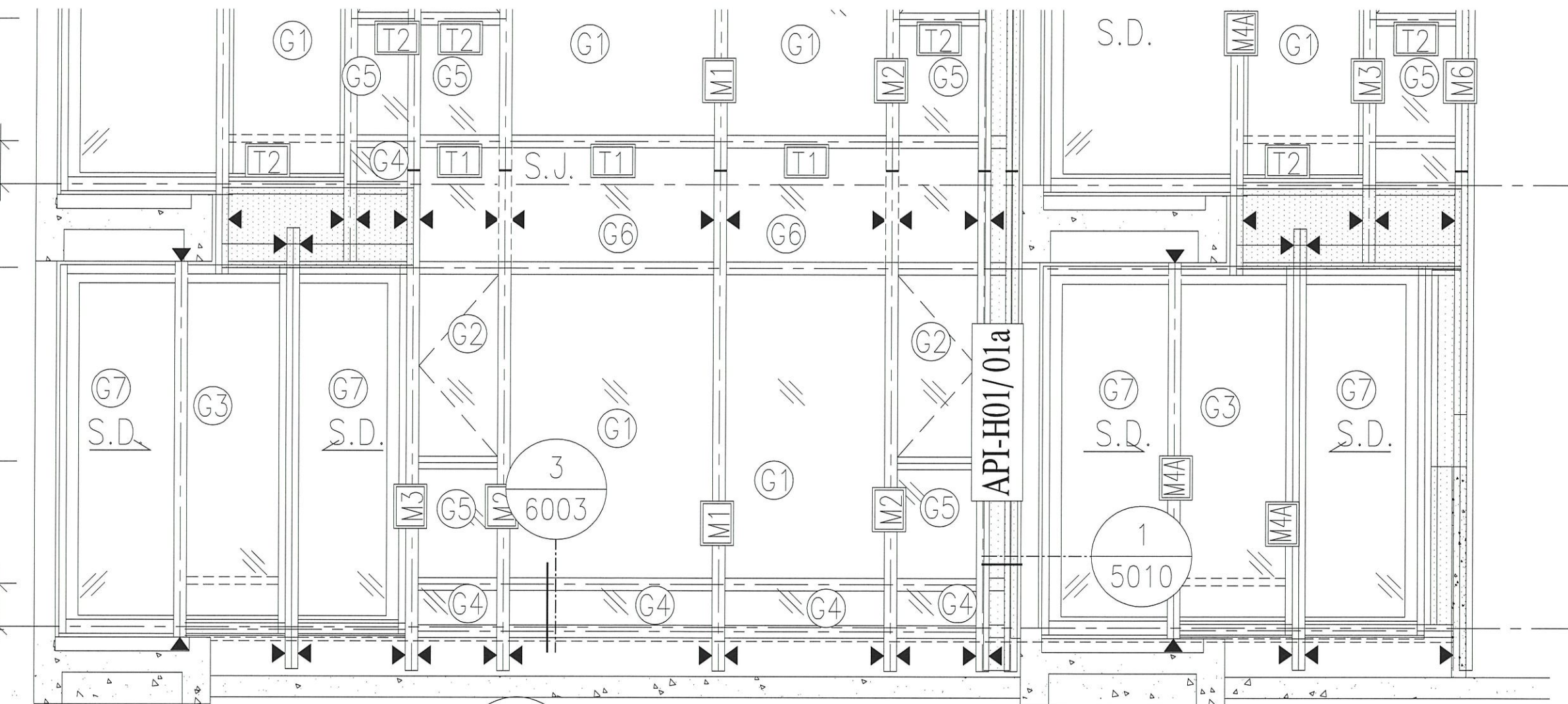
T5CW
L-1

7/F S.F.L.
+42.4

6/F S.F.L.
+39.25

3150 (FLOOR HEIGHT)

870
900
305
1380
870
330
305



1
-

PART ELEVATION
FOR CURTAIN WALL

T5CW
H-2

T5CW
H-1

MBR

BR2

BR1

LIV.

