

工程指示 / 要求簡箋(E.I.)

工程指示編號：EI / 1792 / 20

修改版次：-

工程編號：J - 837

工程名稱：觀塘裕民坊

工程項目：Glass Cladding 後加玻璃面飾線(T1-T5)(6,27/F,特式層)

收件人：生統 / 永林

發件人：Eric Liu

日期：07/05/2020

□要求提供 / □確認 事項：

- | | | |
|------------------------------------|-------------------------------------|-------------------------------|
| <input type="checkbox"/> 初步鋁料 B.M. | <input type="checkbox"/> 加工拆圖，然後生產 | <input type="checkbox"/> 尺寸表 |
| <input type="checkbox"/> 正式鋁料 B.M. | <input type="checkbox"/> 技術上資料 / 指示 | <input type="checkbox"/> 報價 |
| <input type="checkbox"/> 配件 B.M. | <input type="checkbox"/> 樣辦或貨品說明書 | <input type="checkbox"/> 分判合約 |
| <input type="checkbox"/> 其他：_____ | | |

內容：

請按加工圖生產飾線送地盤安裝(T1-T5)(6,27/F,特式層)Glass cladding 後加玻璃面飾線請留意：加力鐵件廠裝在飾線避位，用膠固定(仔細睇圖)永林：請留意修改加工圖(大圖)謝謝！請在 2020 / 05 / 23 前完成上列要求。

附：2 頁圖登，42 頁加工圖，8 頁位置圖

以上項目為：

 原合約工程包
 原合約工程加 / 減賬
 新工程報價

原因：-

分發東莞各部門：

- | | | | | |
|--------------------------------------|--|--|-----------------------------------|-------------------------------------|
| <input type="checkbox"/> 生產技術總監 □連附件 | <input checked="" type="checkbox"/> 技術部 □連附件 | <input checked="" type="checkbox"/> 永林 | <input type="checkbox"/> 生產部 □連附件 | <input type="checkbox"/> 機械設計部 □連附件 |
| <input type="checkbox"/> 採購部 □連附件 | <input checked="" type="checkbox"/> 生產統籌部 □連附件 | 梅 | | |
| <input type="checkbox"/> 質檢部 □連附件 | <input type="checkbox"/> 會計部 □連附件 | <input type="checkbox"/> 報關組 □連附件 | <input type="checkbox"/> 其他 | <u>楊榮輝</u> □連附件 |

分發香港各部門：

- | | | | | |
|-----------------------------------|------------------------------------|-----------------------------------|--|-----|
| <input type="checkbox"/> 行政部 □連附件 | <input type="checkbox"/> 會計部 □連附件 | <input type="checkbox"/> 統籌部 □連附件 | <input checked="" type="checkbox"/> 工程部地盤科文 □連附件 | 火明司 |
| <input type="checkbox"/> 採購部 □連附件 | <input type="checkbox"/> QS 部 □連附件 | <input type="checkbox"/> 維修部 □連附件 | <input type="checkbox"/> 其他 _____ □連附件 | |

傳遞編號：

HK 0798 / 20

發件人簽署：

項目經理簽署：

圖則登記表 DRAWING REGISTER										
工程名稱 Project Title: 觀塘裕民坊 Glass Cladding T1-T5後加裝飾條					接收日期 Receiving Date (適用於客戶圖則)					
工程編號 Project No: J-837					年					
分發予 Distributed To					月					
					日					
					年	20				
					月	4				
					日	17				
圖則編號 Drg. No.	圖則名稱 Drawing Title		修訂編號 Revision No.							
TB-H1115	裝飾條加工圖	1	-							
TB-H1115-1	裝飾條加工圖 (數據表)	2	-							
TB-L1115	裝飾條加工圖	3	-							
TB-L1115-1	裝飾條加工圖 (數據表)	4	-							
TB-H650	裝飾條加工圖	5	-							
TB-H650-1	裝飾條加工圖 (數據表)	6	-							
TB-L650	裝飾條加工圖	7	-							
TB-L650-1	裝飾條加工圖 (數據表)	8	-							
TB-H485	裝飾條加工圖	9	-							
TB-H485-1	裝飾條加工圖 (數據表)	10	-							
TB-L485	裝飾條加工圖	11	-							
TB-L485-1	裝飾條加工圖 (數據表)	12	-							
TB-H715	裝飾條加工圖	13	-							
TB-H715-1	裝飾條加工圖 (數據表)	14	-							
TB-L715	裝飾條加工圖	15	-							
TB-L715-1	裝飾條加工圖 (數據表)	16	-							
TB-H565	裝飾條加工圖	17	-							
TB-H565-1	裝飾條加工圖 (數據表)	18	-							
TB-L565	裝飾條加工圖	19	-							
TB-H850	裝飾條加工圖	20	-							
TB-H335	裝飾條加工圖	21	-							
TB-H335-1	裝飾條加工圖 (數據表)	22	-							
TB-L335	裝飾條加工圖	23	-							
TB-L335-1	裝飾條加工圖 (數據表)	24	-							
TB-H2002	裝飾條加工圖	25	-							
TB-R2002	裝飾條加工圖	26	-							
TB-H295	裝飾條加工圖	27	-							

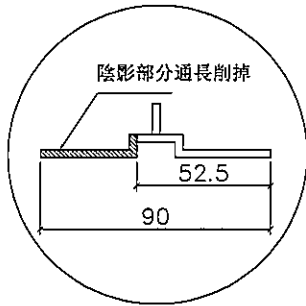
圖則登記表 DRAWING REGISTER											
工程名稱 Project Title: 觀塘裕民坊 Glass Cladding T1-T5後加裝飾條					年 月 日	接收日期 Receiving Date (適用於客戶圖則)					
工程編號 Project No: J-837											
分發予 Distributed To											
					年 月 日	20					
						4					
						17					
圖則編號 Drg. No.	圖則名稱 Drawing Title		修訂編號 Revision No.								
TB-H280	裝飾條加工圖	28	-								
TB-H165	裝飾條加工圖	29	-								
TB-H2250L	裝飾條加工圖	30	-								
TB-H900L	裝飾條加工圖	31	-								
TB-H900R	裝飾條加工圖	32	-								
TB-H485L	裝飾條加工圖	33	-								
TB-H485R	裝飾條加工圖	34	-								
TB-H1115L	裝飾條加工圖	35	-								
TB-H1115R	裝飾條加工圖	36	-								
TB-H650L	裝飾條加工圖	37	-								
TB-H650R	裝飾條加工圖	38	-								
TB-H335L	裝飾條加工圖	39	-								
TB-H335R	裝飾條加工圖	40	-								
TB-H715L	裝飾條加工圖	41	-								
TB-H715R	裝飾條加工圖	42	-								
J837-GC-2101	位置圖	43	-								
J837-GC-2102	位置圖	44	-								
J837-GC-2201	位置圖	45	-								
J837-GC-2202	位置圖	46	-								
J837-GC-2301	位置圖	47	-								
J837-GC-2501	位置圖	48	-								
J837-GC-2502	位置圖	49	-								
J837-GC-2102	位置圖	50	-								



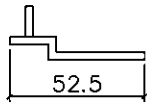
美特鋁質有限公司
MIDI Aluminium Fabricator Ltd.

工程號 J-837 | 地盤 觀塘裕民坊

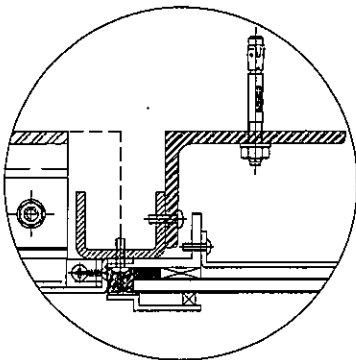
數據表參見: TB-H1115-1



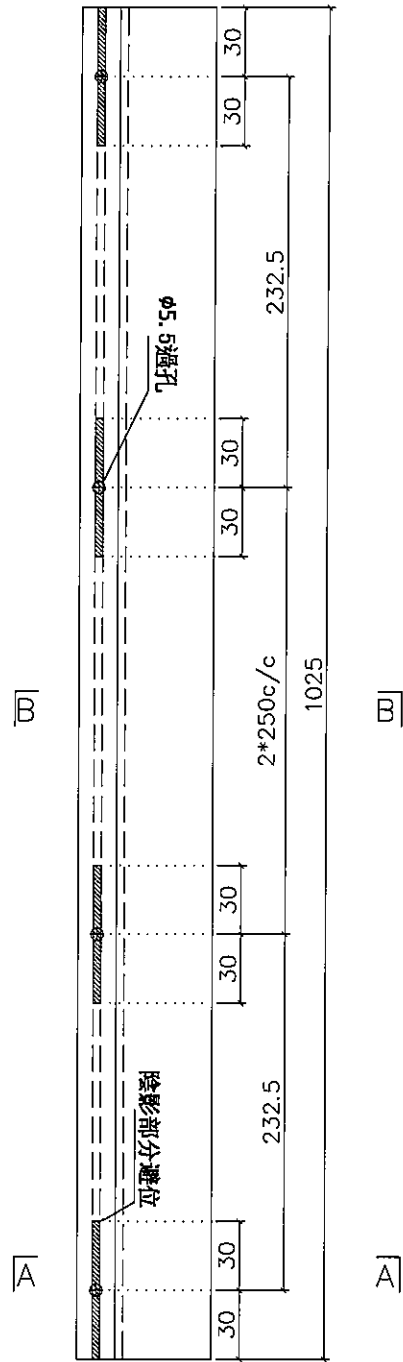
削料示意圖



剖圖 B-B

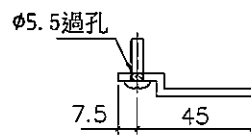


安裝示意



避位加膠墊12*12*50mm用膠粘, 避開孔位

零件



剖圖 A-A

名稱	小單元玻璃企外裝飾蓋	制圖	柯慶余	2020.3.25	修改		
材料	X85676	復核	謝永林	2020.3.25	日期		
顏色	EC-DG-S332054 (3塗)	批准	Jason		圖號	TB-H1115	



工程號 J-837 | 地盤 觀塘裕民坊

拆圖參見: TB-H1115

單邊

物料編號	總數量	每層	位置	樓層	分格
TB-H1115	4	4	T1CW -H-1	27/F	1115
TB-H1115	4	4	T1CW -G-2	27/F	1115
TB-H1115	7	7	T1CW -E-2	27/F	1115
TB-H1115	4	4	T1CW -A-1	27/F	1115
TB-H1115	4	4	T1CW -B-3	27/F	1115
TB-H1115	6	6	T2CW -H-2	27/F	1115
TB-H1115	4	4	T2CW -B-1	27/F	1115
TB-H1115	4	4	T2CW -A-2	27/F	1115
TB-H1115	2	2	T2CW -M-1	27/F	1115
TB-H1115	2	2	T2CW -M-2	27/F	1115
TB-H1115	4	4	T2CW -M-3	27/F	1115
TB-H1115	4	4	T3CW -B-1	27/F	1115
TB-H1115	4	4	T3CW -A-2	27/F	1115
TB-H1115	8	8	T3CW -F-2	27/F	1115
TB-H1115	4	4	T5CW -M-1	27/F	1115
TB-H1115	4	4	T5CW -L-2	27/F	1115
TB-H1115	4	4	T5CW -A-2	27/F	1115
TB-H1115	2	2	T5CW -A-1	27/F	1115
TB-H1115	8	8	T5CW -H-3	27/F	1115
總數	83				

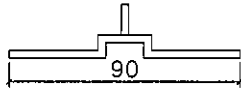
名稱	小單元玻璃企外裝飾蓋	制圖	柯慶余	2020.3.25	修改			
材料	X85676	復核	謝永林	2020.3.25	日期			
顏色	EC-DG-S332054(三邊)	批准	Jason		圖號	TB-H1115-1		



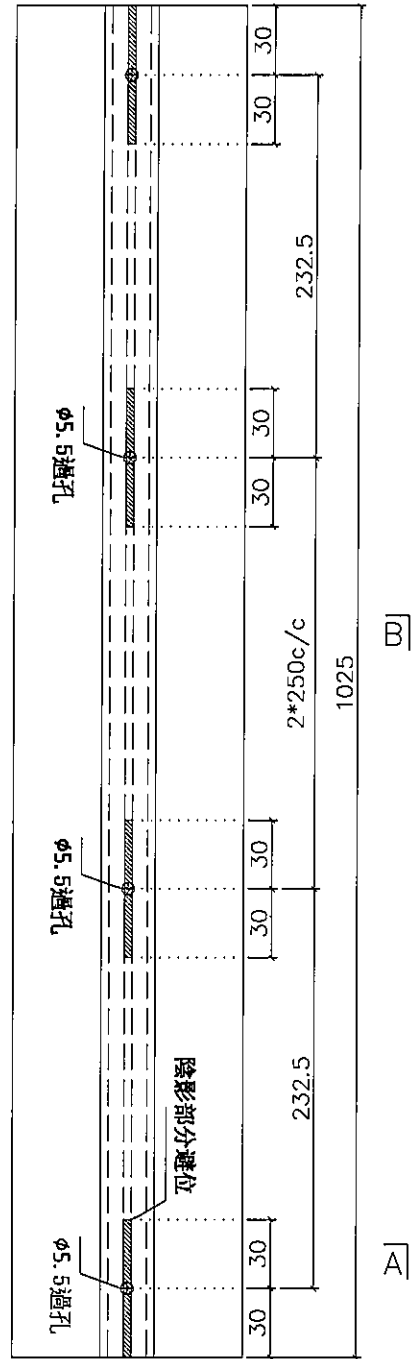
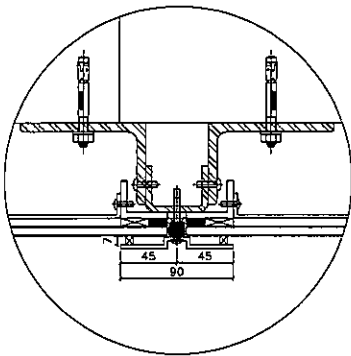
美特鋁質有限公司
MIDI Aluminium Fabricator Ltd.

工程號 J-837 | 地盤 觀塘裕民坊

數據表參見: TB-L1115-1



剖圖 B-B



B

B

A

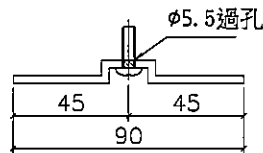
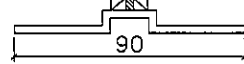
A

避位加膠墊12*12*50mm用膠粘，

↑
給供

避開孔位

陰影部分避位



剖圖 A-A

安裝示意

名稱	小單元玻璃企外裝飾蓋	制圖	柯慶余	2020.3.25	修改		
材料	X85676	復核	謝永林	2020.3.25	日期		
顏色	EC-DG-S332054 (3塗)	批准	Jason		圖號	TB-L1115	



美特鋁質有限公司
MIDI Aluminium Fabricator Ltd.

工程號 J-837 | 地盤 觀塘裕民坊

拆圖參見: TB-L1115

雙邊

物料編號	總數量	每層	位置	樓層	分格
TB-L1115	2	2	T1CW -E-2	27/F	1115
TB-L1115	3	3	T2CW -M-1	27/F	1115
TB-L1115	3	3	T2CW -M-2	27/F	1115
TB-L1115	2	2	T3CW -F-2	27/F	1115
TB-L1115	3	3	T5CW -A-1	27/F	1115
TB-L1115	4	4	T5CW -H-3	27/F	1115
總數	17				

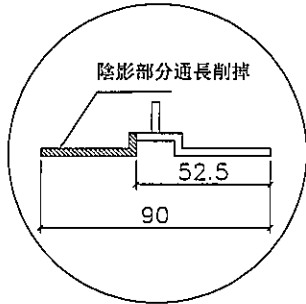
名稱	小單元玻璃企外裝飾蓋	制圖	柯慶余	2020.3.25	修改			
材料	X85676	復核	謝永林	2020.3.25	日期			
顏色	EC-DG-S332054(三邊)	批准	Jason		圖號	TB-L1115-1		



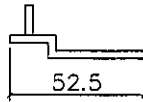
美特鋁質有限公司
MIDI Aluminium Fabricator Ltd.

工程號 J-837 | 地盤 觀塘裕民坊

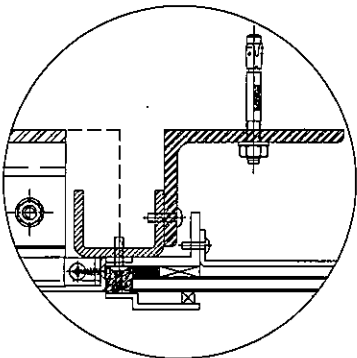
數據表參見: TB-H650-1



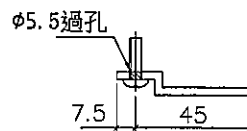
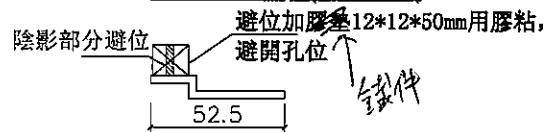
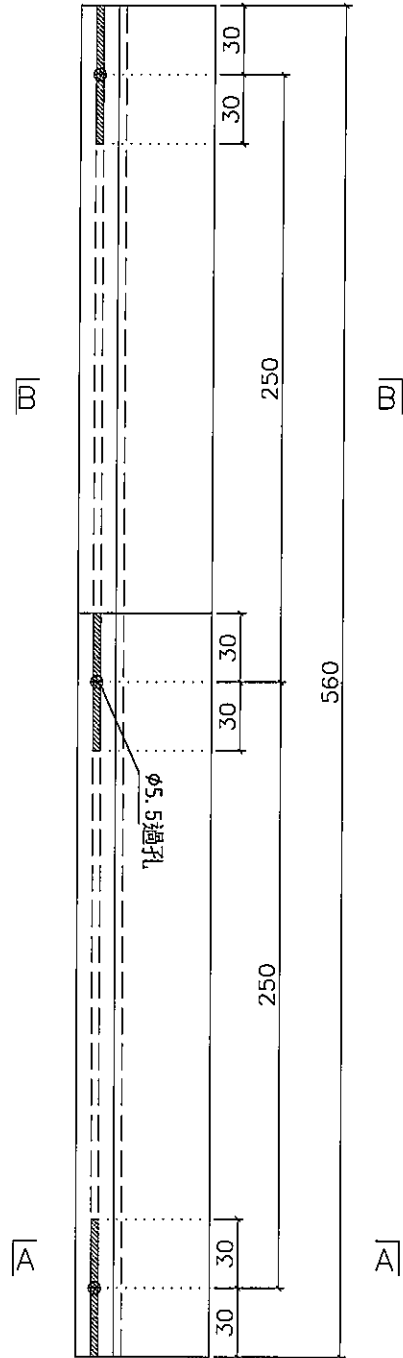
削料示意圖



剖圖 B-B



安裝示意



剖圖 A-A

名稱	小單元玻璃企外裝飾蓋	制圖	柯慶余	2020.3.25	修改		
材料	X85676	復核	謝永林	2020.3.25	日期		
顏色	EC-DG-S332054 (3塗)	批准	Jason		圖號	TB-H650	



工程號 J-837 | 地盤 觀塘裕民坊

拆圖參見: TB-H650

單邊

物料編號	總數量	每層	位置	樓層	分格
TB-H650	4	4	T1CW-H-1	27/F	650
TB-H650	4	4	T1CW-G-2	27/F	650
TB-H650	7	7	T1CW-E-2	27/F	650
TB-H650	4	4	T1CW-A-1	27/F	650
TB-H650	4	4	T1CW-B-3	27/F	650
TB-H650	6	6	T2CW-H-2	27/F	650
TB-H650	4	4	T2CW-B-1	27/F	650
TB-H650	4	4	T2CW-A-2	27/F	650
TB-H650	2	2	T2CW-M-1	27/F	650
TB-H650	2	2	T2CW-M-2	27/F	650
TB-H650	4	4	T2CW-M-3	27/F	650
TB-H650	4	4	T3CW-B-1	27/F	650
TB-H650	4	4	T3CW-A-2	27/F	650
TB-H650	8	8	T3CW-F-2	27/F	650
TB-H650	4	4	T5CW-M-1	27/F	650
TB-H650	4	4	T5CW-L-2	27/F	650
TB-H650	4	4	T5CW-A-2	27/F	650
TB-H650	2	2	T5CW-A-1	27/F	650
TB-H650	8	8	T5CW-H-3	27/F	650
總數	83				

物料編號	總數量	總樓層	每層	位置	樓層	分格
TB-H650	6	1	6	T1CW-A-1	50/F	650

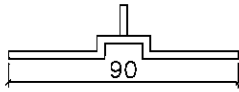
名稱	小單元玻璃企外裝飾蓋	制圖	柯慶余	2020.3.25	修改		
材料	X85676	復核	謝永林	2020.3.25	日期		
顏色	EC-DG-S332054(三邊)	批准	Jason		圖號	TB-H650-1	



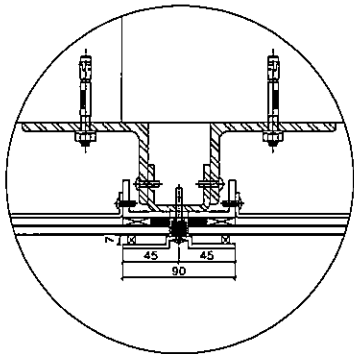
美特鋁質有限公司
MIDI Aluminium Fabricator Ltd.

工程號 J-837 | 地盤 觀塘裕民坊

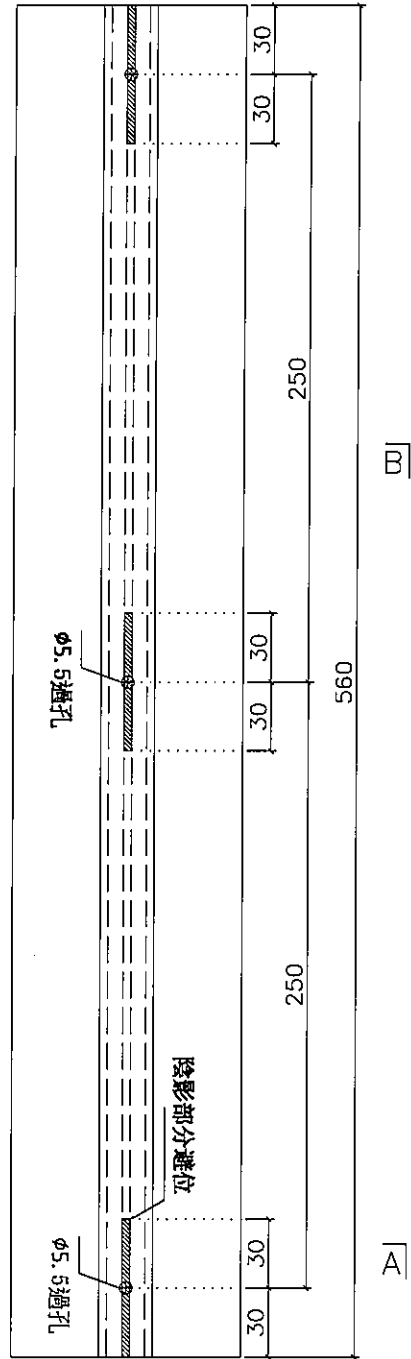
數據表參見: TB-L650-1



剖圖 B-B



安裝示意



B

B

A

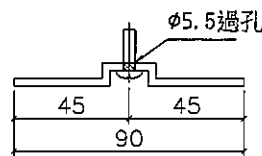
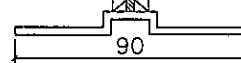
A

避位加膠墊12*12*50mm用膠粘，

鐵板

避開孔位

陰影部分避位



剖圖 A-A

名稱	小單元玻璃企外裝飾蓋	制圖	柯慶余	2020.3.25	修改			
材料	X85676	復核	謝永林	2020.3.25	日期			
顏色	EC-DG-S332054 (3塗)	批准	Jason		圖號	TB-L650		



美特鋁質有限公司
MIDI Aluminium Fabricator Ltd.

工程號 J-837 | 地盤 觀塘裕民坊

拆圖參見: TB-L650

雙邊

物料編號	總數量	每層	位置	樓層	分格
TB-L650	2	2	T1CW -E-2	27/F	650
TB-L650	3	3	T2CW -M-1	27/F	650
TB-L650	3	3	T2CW -M-2	27/F	650
TB-L650	2	2	T3CW -F-2	27/F	650
TB-L650	3	3	T5CW -A-1	27/F	650
TB-L650	4	4	T5CW -H-3	27/F	650
總數	17				

物料編號	總數量	每層	位置	樓層	分格
TB-L650	2	2	T1CW -A-1	50/F	650

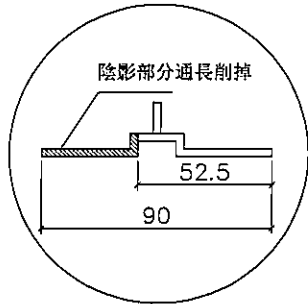
名稱	小單元玻璃企外裝飾蓋	制圖	柯慶余	2020.3.25	修改			
材料	X85676	復核	謝永林	2020.3.25	日期			
顏色	EC-DG-S332054(三邊)	批准	Jason		圖號	TB-L650-1		



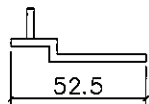
美特鋁質有限公司
MIDI Aluminium Fabricator Ltd.

工程號 J-837 | 地盤 觀塘裕民坊

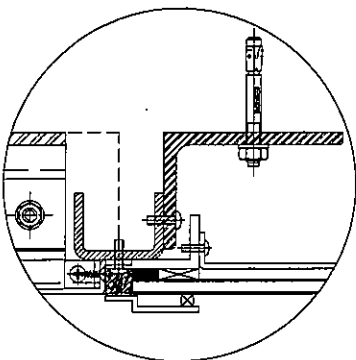
數據表參見: TB-H485-1



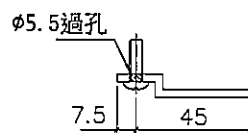
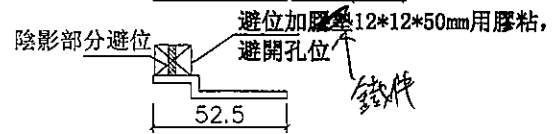
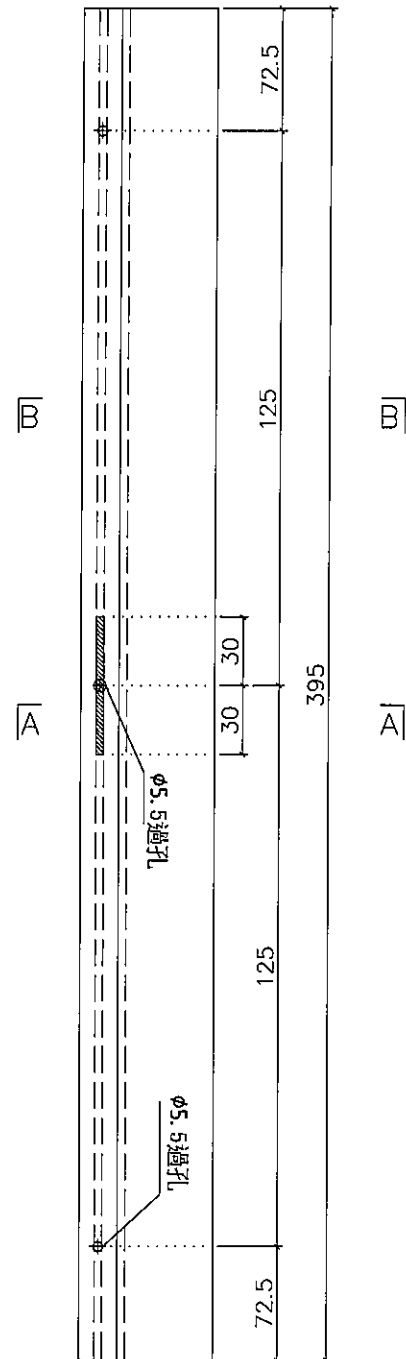
削料示意圖



剖圖 B-B



安裝示意



剖圖 A-A

名稱	小單元玻璃企外裝飾蓋	制圖	柯慶余	2020.3.25	修改		
材料	X85676	復核	謝永林	2020.3.25	日期		
顏色	EC-DG-S332054 (3邊)	批准	Jason		圖號	TB-H485	



美特鋁質有限公司
MIDI Aluminium Fabricator Ltd.

工程號 J-837 | 地盤 觀塘裕民坊

拆圖參見: TB-H485

單邊

物料編號	總數量	每層	位置	樓層	分格
TB-H485	4	4	T1CW -H-1	27/F	485
TB-H485	4	4	T1CW -G-2	27/F	485
TB-H485	7	7	T1CW -E-2	27/F	485
TB-H485	4	4	T1CW -A-1	27/F	485
TB-H485	4	4	T1CW -B-3	27/F	485
TB-H485	6	6	T2CW -H-2	27/F	485
TB-H485	4	4	T2CW -B-1	27/F	485
TB-H485	4	4	T2CW -A-2	27/F	485
TB-H485	2	2	T2CW -M-1	27/F	485
TB-H485	2	2	T2CW -M-2	27/F	485
TB-H485	4	4	T2CW -M-3	27/F	485
TB-H485	4	4	T3CW -B-1	27/F	485
TB-H485	4	4	T3CW -A-2	27/F	485
TB-H485	8	8	T3CW -F-2	27/F	485
TB-H485	4	4	T5CW -M-1	27/F	485
TB-H485	4	4	T5CW -L-2	27/F	485
TB-H485	4	4	T5CW -A-2	27/F	485
TB-H485	2	2	T5CW -A-1	27/F	485
TB-H485	8	8	T5CW -H-3	27/F	485
總數	83				

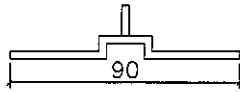
名稱	小單元玻璃企外裝飾蓋	制圖	柯慶余	2020.3.25	修改		
材料	X85676	復核	謝永林	2020.3.25	日期		
顏色	EC-DG-S332054(三塗)	批准	Jason		圖號	TB-H485-1	



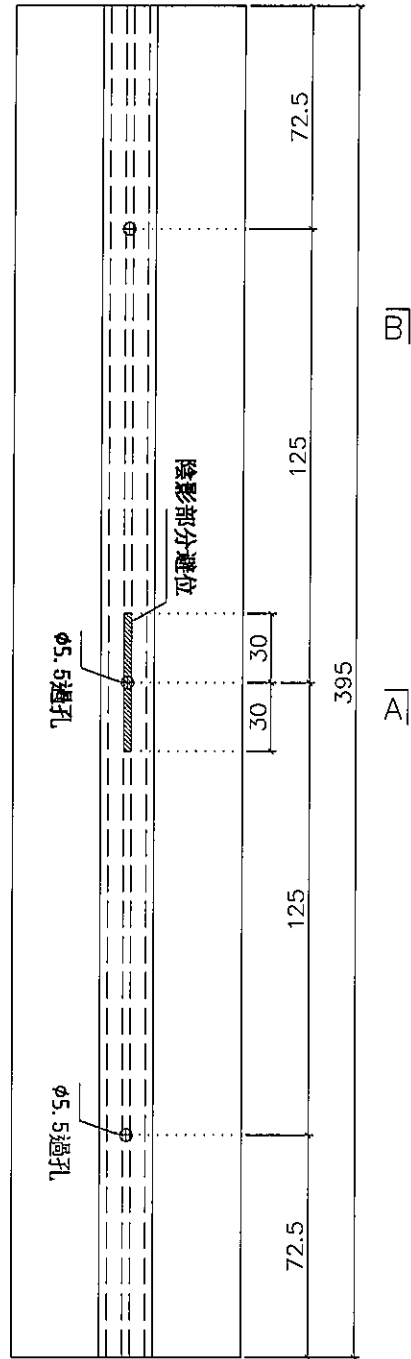
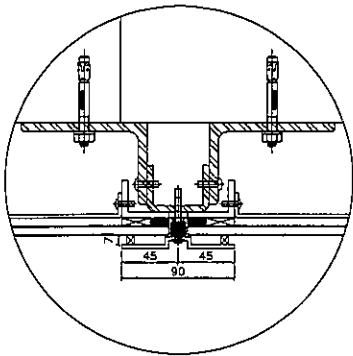
美特鋁質有限公司
MIDI Aluminium Fabricator Ltd.

工程號 J-837 | 地盤 觀塘裕民坊

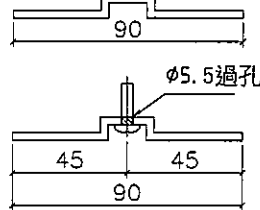
數據表參見: TB-L485-1



剖圖 B-B



避位加膠墊 12*12*50mm 用膠粘，
↑
避開孔位 陰影部分避位



剖圖 A-A

安裝示意

名稱	小單元玻璃企外裝飾蓋	制圖	柯慶余	2020.3.25	修改		
材料	X85676	復核	謝永林	2020.3.25	日期		
顏色	EC-DG-S332054 (3塗)	批准	Jason		圖號	TB-L485	



美特鋁質有限公司
MIDI Aluminium Fabricator Ltd.

工程號 J-837 | 地盤 觀塘裕民坊

拆圖參見: TB-L485

雙邊

物料編號	總數量	每層	位置	樓層	分格
TB-L485	2	2	T1CW -E-2	27/F	485
TB-L485	3	3	T2CW -M-1	27/F	485
TB-L485	3	3	T2CW -M-2	27/F	485
TB-L485	2	2	T3CW -F-2	27/F	485
TB-L485	3	3	T5CW -A-1	27/F	485
TB-L485	4	4	T5CW -H-3	27/F	485
總數	17				

名稱	小單元玻璃企外裝飾蓋	制圖	柯慶余	2020.3.25	修改		
材料	X85676	復核	謝永林	2020.3.25	日期		
顏色	EC-DG-S332054(三邊)	批准	Jason		圖號	TB-L485-1	

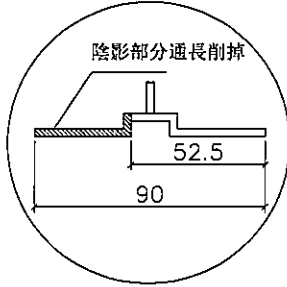


美特鋁質有限公司
MIDI Aluminium Fabricator Ltd.

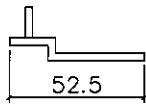
工程號 J-837 | 地盤 觀塘裕民坊

數據表參見: TB-H715-1

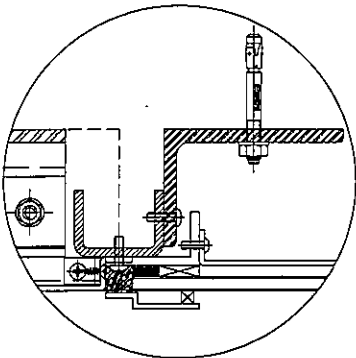
配30mm鐵塊



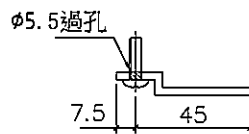
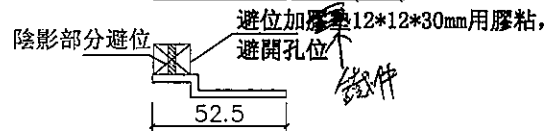
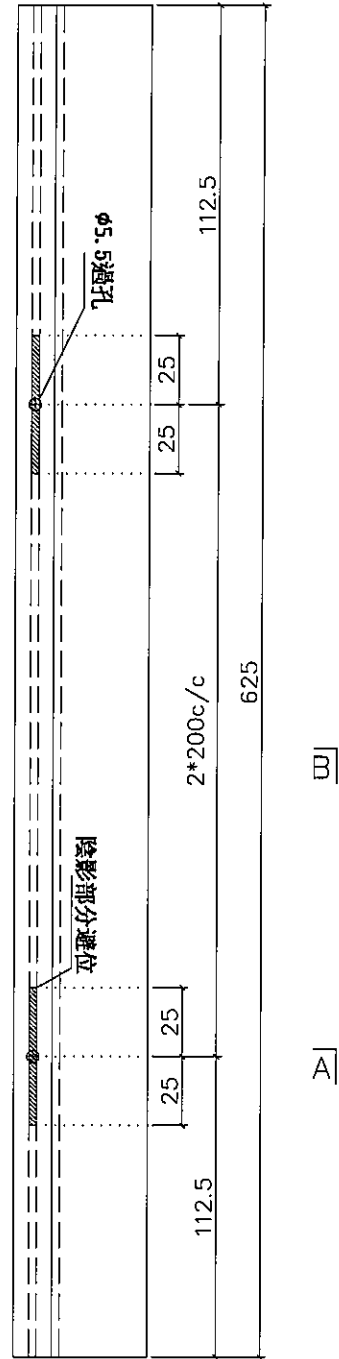
削料示意圖



剖圖 B-B



安裝示意



剖圖 A-A

名稱	小單元玻璃企外裝飾蓋	制圖	柯慶余	2020.3.25	修改		
材料	X85676	復核	謝永林	2020.3.25	日期		
顏色	EC-DG-S332054 (3塗)	批准	Jason		圖號	TB-H715	



美特鋁質有限公司
MIDI Aluminium Fabricator Ltd.

工程號 J-837 | 地盤 | 觀塘裕民坊

拆圖參見: TB-H715

單邊

物料編號	總數量	總樓層	每層 (支)	樓層	位置	分格
TB-H715	4	1	4	50/F	T1CW -H-1	715
TB-H715	4	1	4	50/F	T1CW -G-2	715
TB-H715	7	1	7	50/F	T1CW -E-2	715
TB-H715	4	1	4	50/F	T1CW -A-1	715
TB-H715	4	1	4	50/F	T1CW -B-3	715
TB-H715	6	1	6	55/F	T2CW -H-2	715
TB-H715	4	1	4	55/F	T2CW -B-1	715
TB-H715	4	1	4	55/F	T2CW -A-2	715
TB-H715	2	1	2	55/F	T2CW -M-1	715
TB-H715	2	1	2	55/F	T2CW -M-2	715
TB-H715	4	1	4	55/F	T2CW -M-3	715
TB-H715	4	1	4	52/F	T3CW -B-1	715
TB-H715	4	1	4	52/F	T3CW -A-2	715
TB-H715	8	1	8	52/F	T3CW -F-2	715
TB-H715	4	1	4	51/F	T5CW -A-2	715
TB-H715	2	1	2	51/F	T5CW -A-1	715
總數	67					

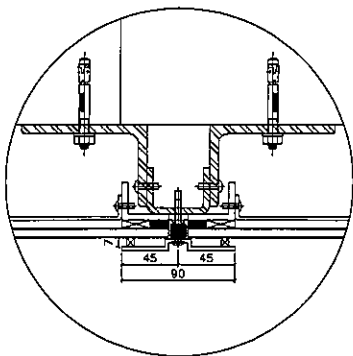
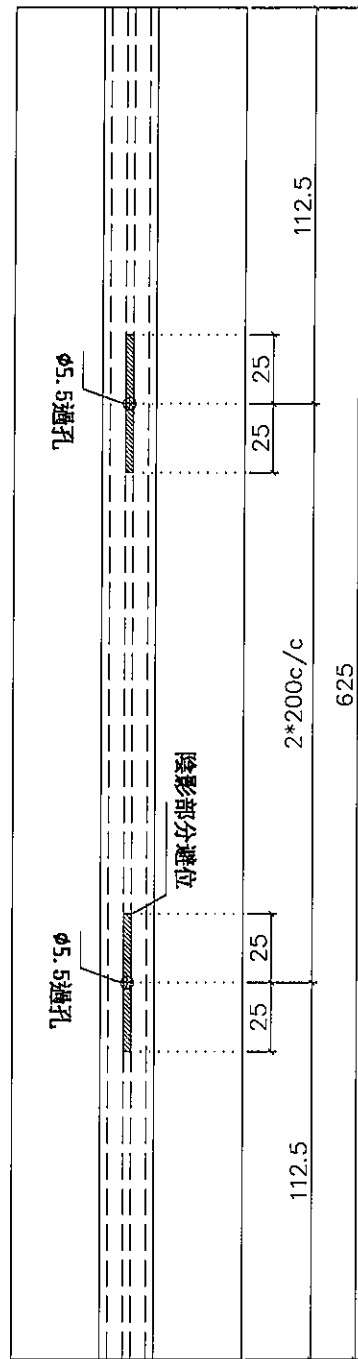
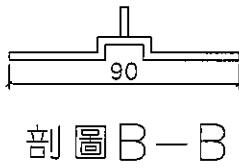
名稱	小單元玻璃企外裝飾蓋	制圖	柯慶余	2020.3.25	修改			
材料	X85676	復核	謝永林	2020.3.25	日期			
顏色	EC-DG-S332054(三塗)	批准	Jason		圖號	TB-H715-1		



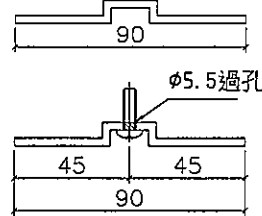
美特鋁質有限公司
MIDI Aluminium Fabricator Ltd.

工程號 J-837 | 地盤 觀塘裕民坊

數據表參見: TB-L715-1
配30mm鐵塊



避位加膠墊12*12*30mm用膠粘，
↑
避開孔位 陰影部分避位



安裝示意

名稱	小單元玻璃企外裝飾蓋	制圖	柯慶余	2020.3.25	修改		
材料	X85676	復核	謝永林	2020.3.25	日期		
顏色	EC-DG-S332054 (3塗)	批准	Jason		圖號	TB-L715	



美特鋁質有限公司
MIDI Aluminium Fabricator Ltd.

工程號 J-837 | 地盤 觀塘裕民坊

拆圖參見: TB-L715

雙邊

物料編號	總數量	每層	位置	樓層	分格
TB-L715	2	2	T1CW -E-2	50/F	715
TB-L715	3	3	T2CW -M-1	55/F	715
TB-L715	3	3	T2CW -M-2	55/F	715
TB-L715	2	2	T3CW -F-2	52/F	715
TB-L715	3	3	T5CW -A-1	51/F	715
總數	13				

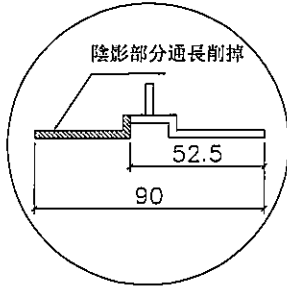
名稱	小單元玻璃企外裝飾蓋	制圖	柯慶余	2020.3.25	修改		
材料	X85676	復核	謝永林	2020.3.25	日期		
顏色	EC-DG-S332054(三塗)	批准	Jason		圖號	TB-L715-1	



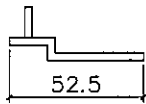
美特鋁質有限公司
MIDI Aluminium Fabricator Ltd.

工程號 J-837 地盤 觀塘裕民坊

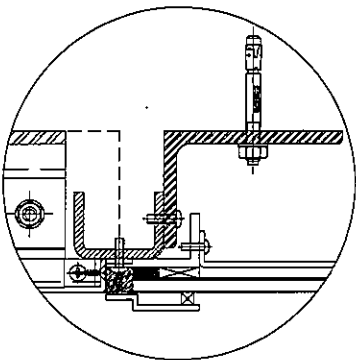
數據表參見: TB-H565-1
配30mm鐵塊



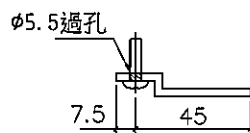
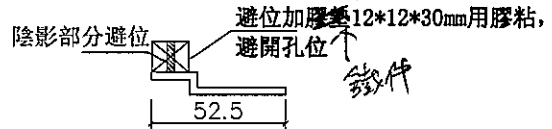
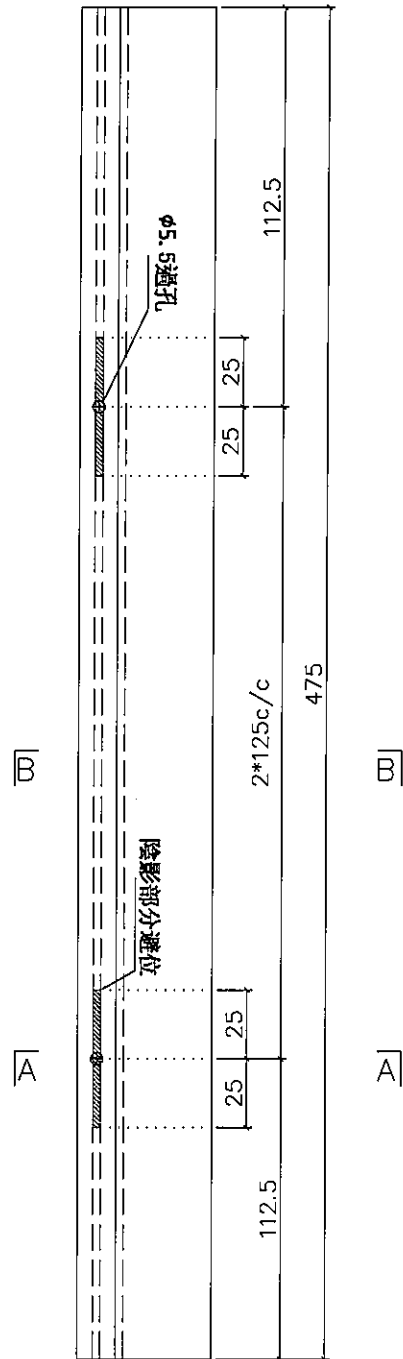
削料示意圖



剖圖 B-B



安裝示意



剖圖 A-A

名稱	小單元玻璃企外裝飾蓋	制圖	柯慶余	2020.3.25	修改		
材料	X85676	復核	謝永林	2020.3.25	日期		
顏色	EC-DG-S332054 (3塗)	批准	Jason		圖號	TB-H565	

EG-DWG3



美特鋁質有限公司
MIDI Aluminium Fabricator Ltd.

工程號 J-837 | 地盤 觀塘裕民坊

拆圖參見: TB-H565

單邊

物料編號	總數量	總樓層	每層 (支)	樓層	位置	分格
TB-H565	4	1	4	50/F	T5CW -M-1	565
TB-H565	4	1	4	50/F	T5CW -L-2	565
TB-H565	8	1	8	50/F	T5CW -H-3	565
總數	16					

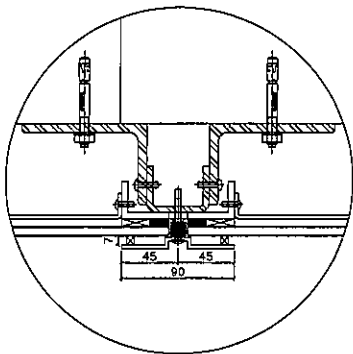
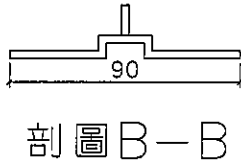
名稱	小單元玻璃企外裝飾蓋	制圖	柯慶余	2020.3.25	修改			
材料	X85676	復核	謝永林	2020.3.25	日期			
顏色	EC-DG-S332054(三塗)	批准	Jason		圖號	TB-H565-1		



美特鋁質有限公司
MIDI Aluminium Fabricator Ltd.

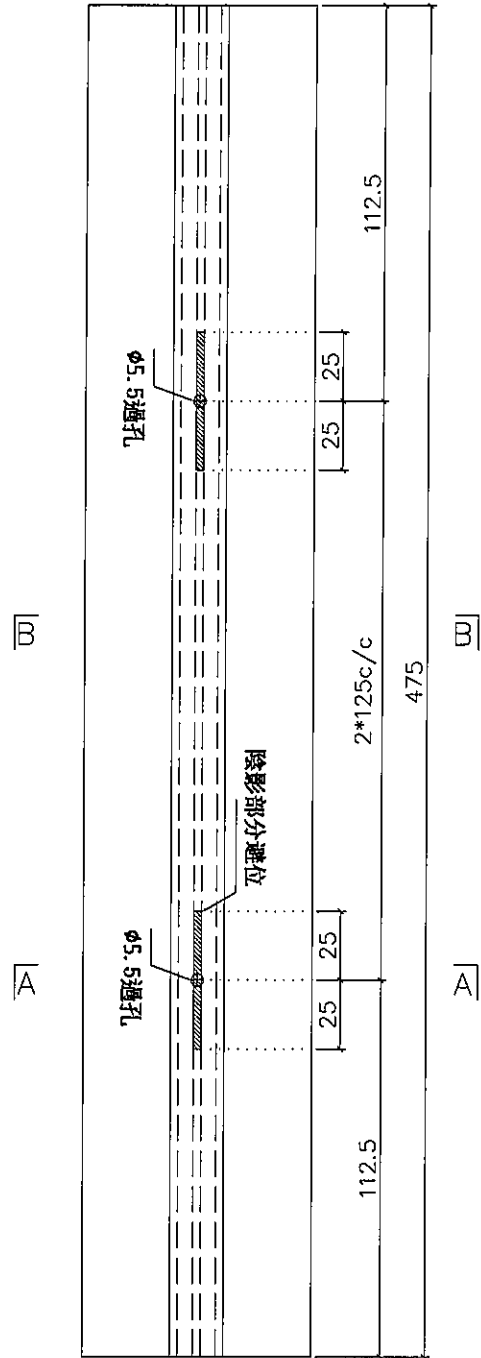
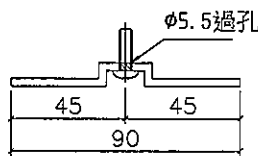
工程號 J-837 | 地盤 觀塘裕民坊

配30mm鐵塊



安裝示意

避位加膠墊12*12*30mm用膠粘，
↑
鐵件
避開孔位 陰影部分避位



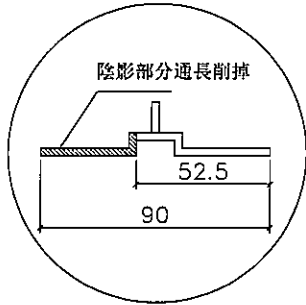
物料編號	總數量	每層	位置	樓層	分格
TB-L565	4	4	T5CW-H-3	50/F	565

名稱	小單元玻璃企外裝飾蓋	制圖	柯慶余	2020.3.25	修改		
材料	X85676	復核	謝永林	2020.3.25	日期		
顏色	EC-DG-S332054 (3塗)	批准	Jason		圖號	TB-L565	

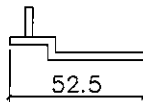


美特鋁質有限公司
MIDI Aluminium Fabricator Ltd.

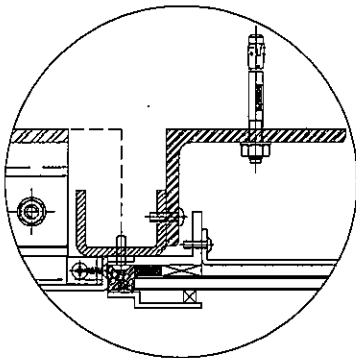
工程號 J-837 | 地盤 觀塘裕民坊



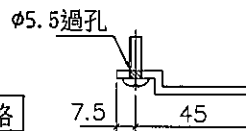
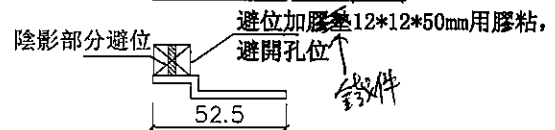
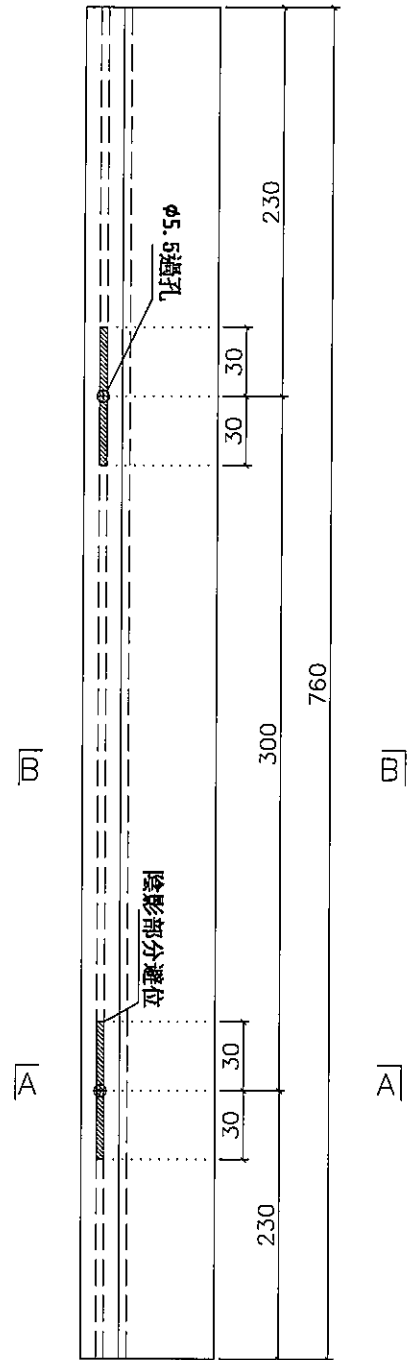
削料示意圖



剖圖 B-B



安裝示意



剖圖 A-A

物料編號	總數量	總樓層	每層	位置	樓層	分格
TB-H850	39	39	1	T1CW-E-2	6~26F, 28~50F	850
TB-H850	86	43	2	T2CW-M-1	6~26F, 28~53F, 55F	850
總數	125					

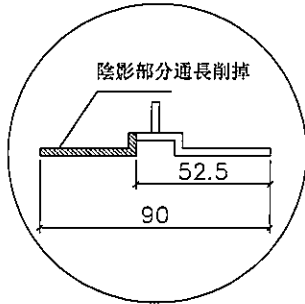
名稱	小單元玻璃企外裝飾蓋	制圖	柯慶余	2020.3.25	修改		
材料	X85676	復核	謝永林	2020.3.25	日期		
顏色	EC-DG-S332054 (3塗)	批准	Jason		圖號	TB-H850	



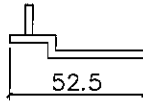
美特鋁質有限公司
MIDI Aluminium Fabricator Ltd.

工程號 J-837 | 地盤 觀塘裕民坊

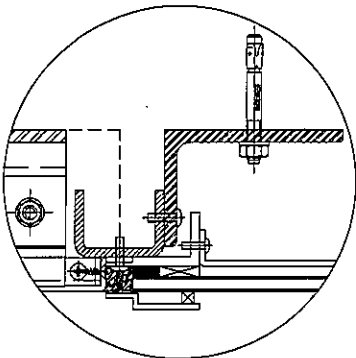
數據表參見: TB-H335-1
配20mm鐵塊



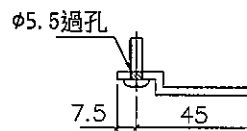
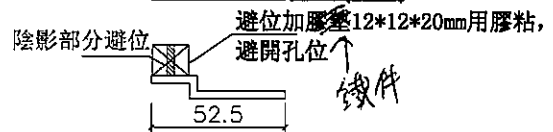
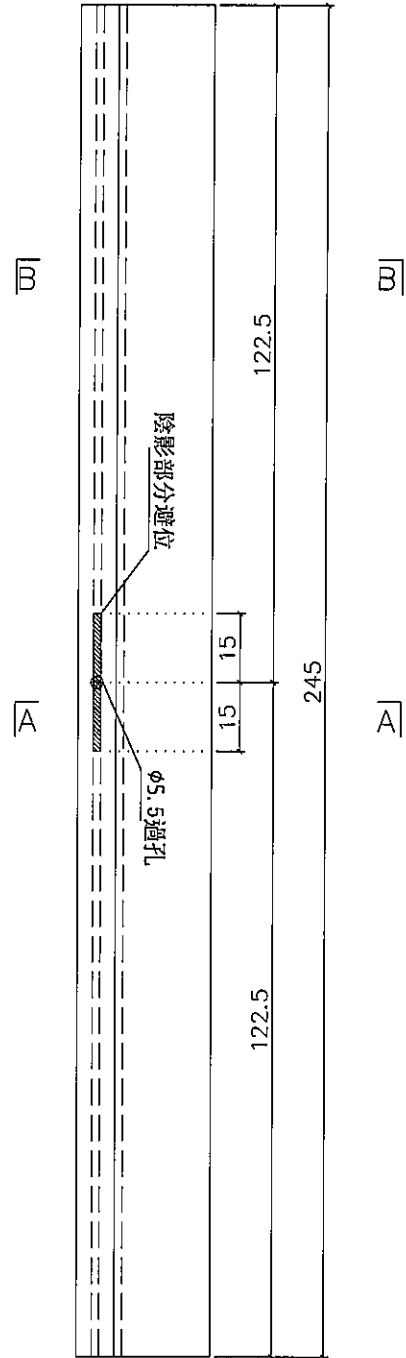
削料示意圖



剖圖 B-B



安裝示意



剖圖 A-A

名稱	小單元玻璃企外裝飾蓋	制圖	柯慶余	2020.3.25	修改		
材料	X85676	復核	謝永林	2020.3.25	日期		
顏色	EC-DG-S332054 (3塗)	批准	Jason		圖號	TB-H335	

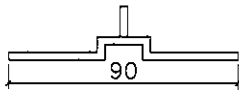


美特鋁質有限公司
MIDI Aluminium Fabricator Ltd.

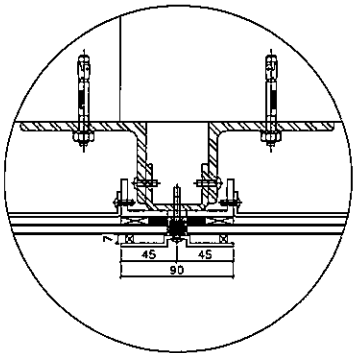
工程號 J-837 | 地盤 觀塘裕民坊

數據表參見: TB-L335-1

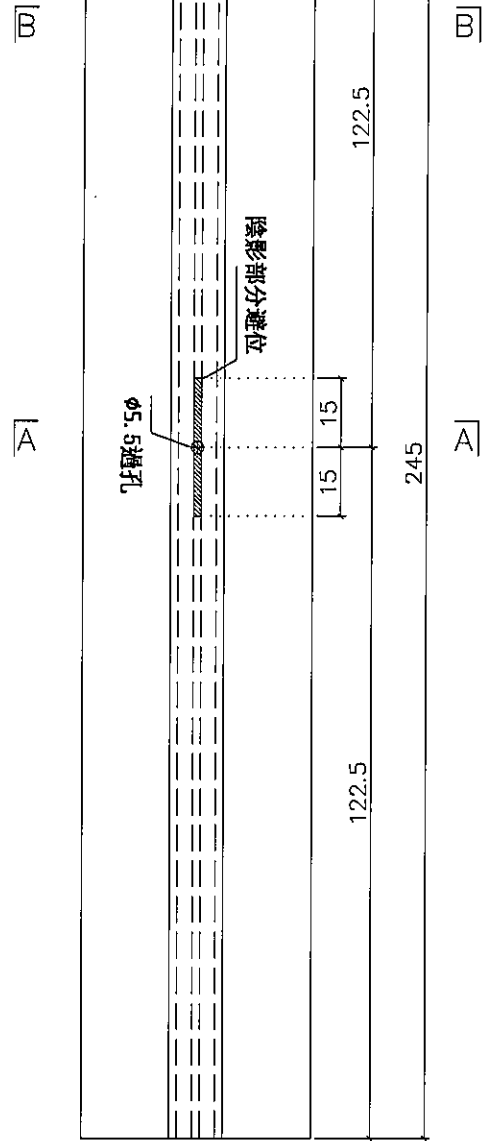
配20mm鐵塊



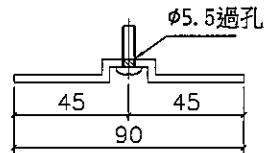
剖圖 B-B



安裝示意



避位加膠墊12*12*20mm用膠粘, 避開孔位
鐵塊
陰影部分避位



剖圖 A-A

名稱	小單元玻璃企外裝飾蓋	制圖	柯慶余	2020.3.25	修改		
材料	X85676	復核	謝永林	2020.3.25	日期		
顏色	EC-DG-S332054 (3塗)	批准	Jason		圖號	TB-L335	



美特鋁質有限公司
MIDI Aluminium Fabricator Ltd.

工程號 J-837 | 地盤 觀塘裕民坊

拆圖參見: TB-L335

雙邊

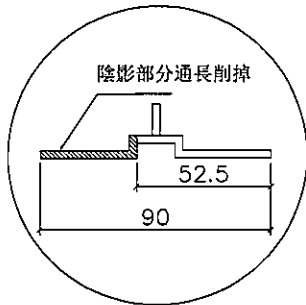
物料編號	總數量	每層	位置	樓層	分格
TB-L335	2	2	T1CW-E-2	6/F	335
TB-L335	3	3	T2CW-M-1	6/F	335
TB-L335	2	2	T2CW-M-2	6/F	335
TB-L335	2	2	T3CW-F-2	6/F	335
TB-L335	2	2	T5CW-A-1	6/F	335
TB-L335	3	3	T5CW-H-3	6/F	335
總數	14				

名稱	小單元玻璃企外裝飾蓋	制圖	柯慶余	2020.3.25	修改			
材料	X85676	復核	謝永林	2020.3.25	日期			
顏色	EC-DG-S332054(三塗)	批准	Jason		圖號	TB-L335-1		

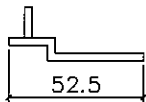


美特鋁質有限公司
MIDI Aluminium Fabricator Ltd.

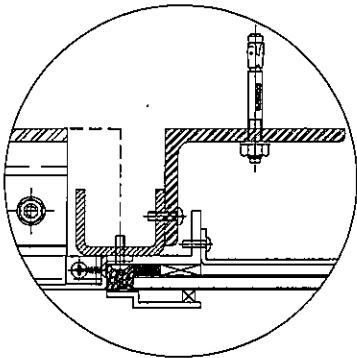
工程號 J-837 | 地盤 觀塘裕民坊



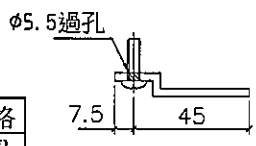
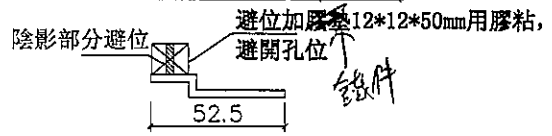
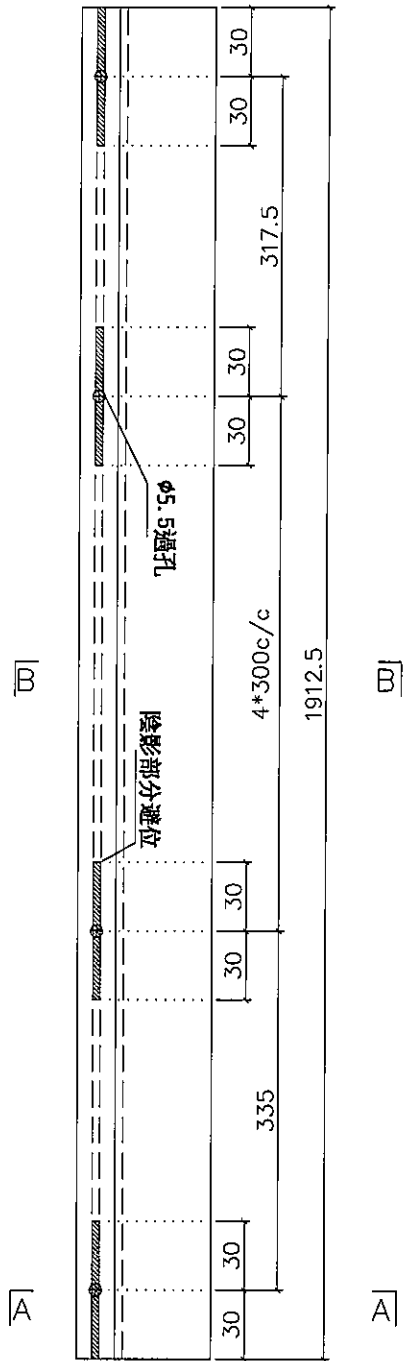
削料示意圖



剖圖 B-B




安裝示意



剖圖 A-A

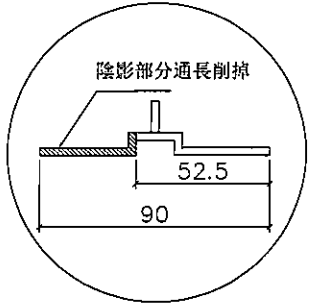
物料編號	總數量	總樓層	每層	位置	樓層	分格
TB-H2002	43	43	1	T2CW-M-1	6~26F, 28~53F, 55F	2002
總數	43					

名稱	小單元玻璃企外裝飾蓋	制圖	柯慶余	2020.3.25	修改	
材料	X85676	復核	謝永林	2020.3.25	日期	
顏色	EC-DG-S332054 (3塗)	批准	Jason		圖號	TB-H2002

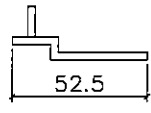


美特鋁質有限公司
MIDI Aluminium Fabricator Ltd.

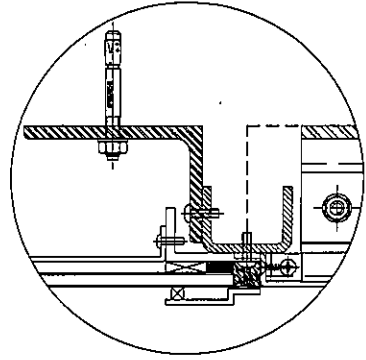
工程號 J-837 | 地盤 觀塘裕民坊



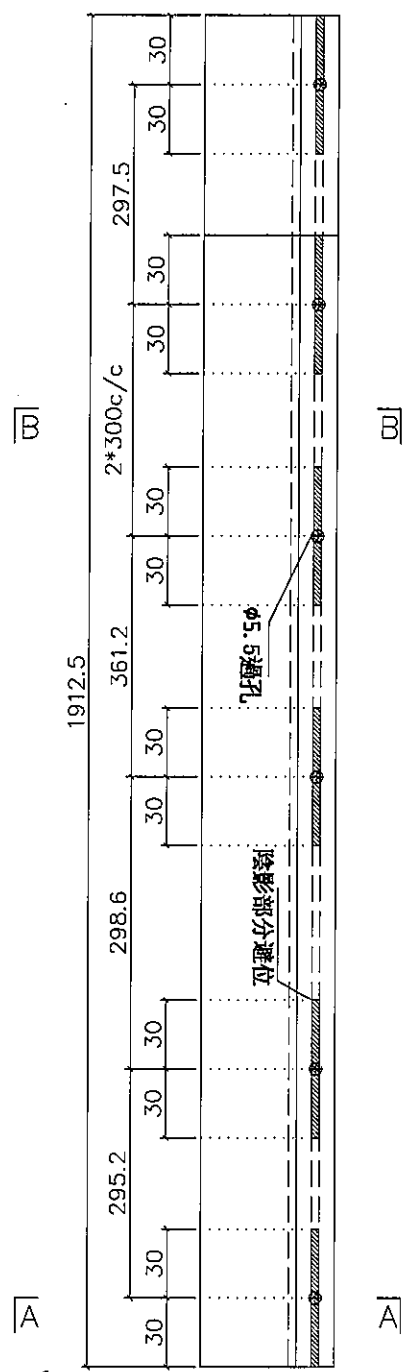
削料示意圖



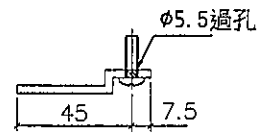
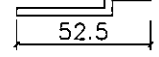
剖圖 B-B



安裝示意



避位加膠墊 12*12*50mm 用膠粘，
鐵件 避開孔位 陰影部分避位



剖圖 A-A

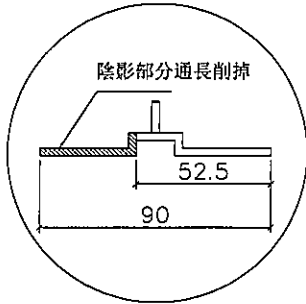
物料編號	總數量	總樓層	每層	位置	樓層	分格
TB-R2002	43	43	1	T2CW-M-1	6~26F, 28~53F, 55F	2002
總數	43					

名稱	小單元玻璃企外裝飾蓋	制圖	柯慶余	2020.3.25	修改		
材料	X85676	復核	謝永林	2020.3.25	日期		
顏色	EC-DG-S332054 (3塗)	批准	Jason		圖號	TB-R2002	

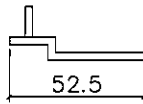


美特鋁質有限公司
MIDI Aluminium Fabricator Ltd.

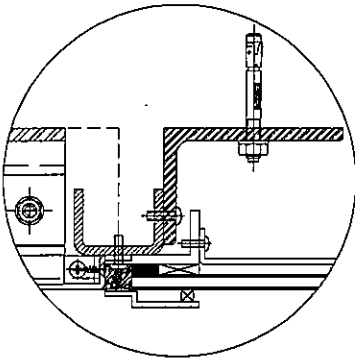
工程號 J-837 | 地盤 觀塘裕民坊



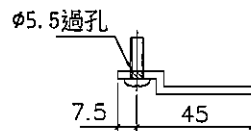
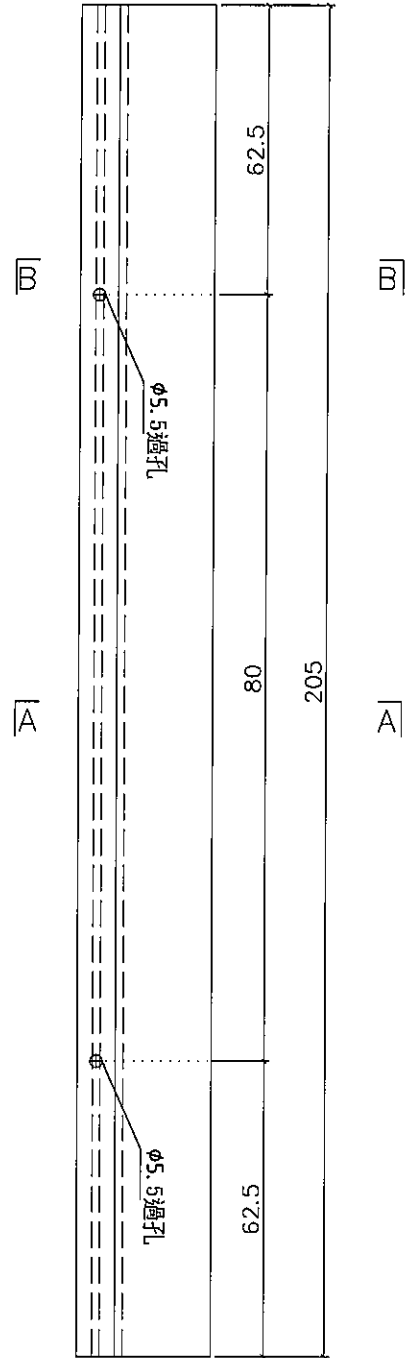
削料示意圖



剖圖 B-B



安裝示意



剖圖 A-A

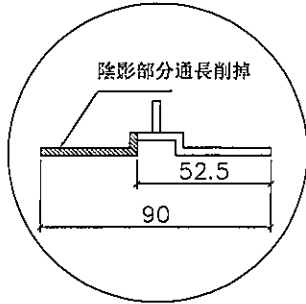
物料編號	總數量	總樓層	每層	位置	樓層	分格
TB-H295	86	43	2	T2CW-M-2	6-26F.28-53F.55F	295

名稱	小單元玻璃企外裝飾蓋	制圖	柯慶余	2020.3.25	修改		
材料	X85676	復核	謝永林	2020.3.25	日期		
顏色	EC-DG-S332054 (3塗)	批准	Jason		圖號	TB-H295	

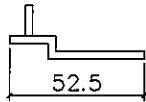


美特鋁質有限公司
MIDI Aluminium Fabricator Ltd.

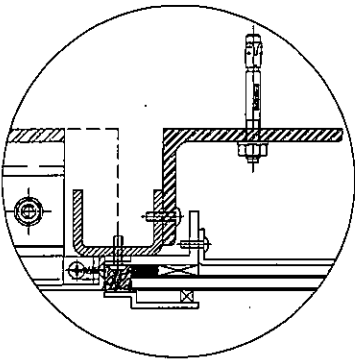
工程號 J-837 | 地盤 觀塘裕民坊



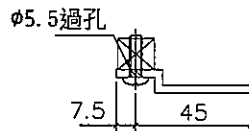
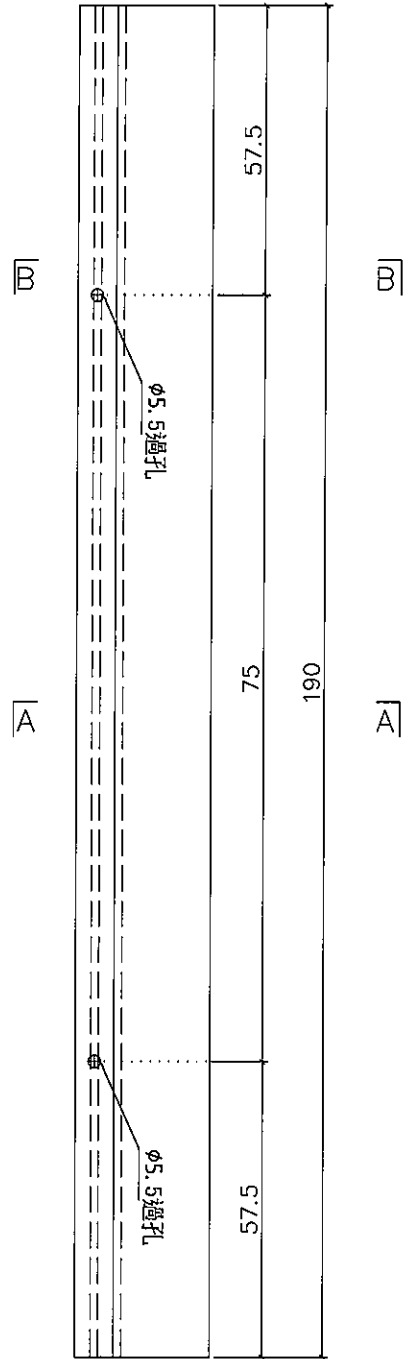
削料示意圖



剖圖 B-B



安裝示意



剖圖 A-A

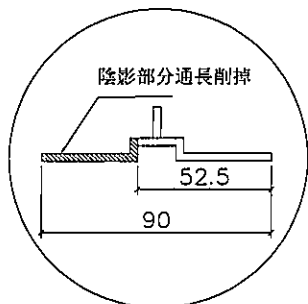
物料編號	總數量	總樓層	每層	位置	樓層	分格
TB-H280	78	30	2	T1CW-E-2	6~26F, 28~50F	280

名稱	小單元玻璃企外裝飾蓋	制圖	柯慶余	2020.3.25	修改	
材料	X85676	復核	謝永林	2020.3.25	日期	
顏色	EC-DG-S332054 (3塗)	批准	Jason		圖號	TB-H280

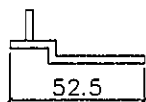


美特鋁質有限公司
MIDI Aluminium Fabricator Ltd.

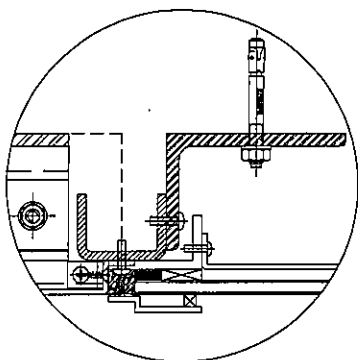
工程號 J-837 地盤 觀塘裕民坊



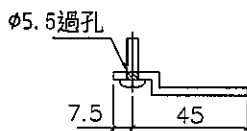
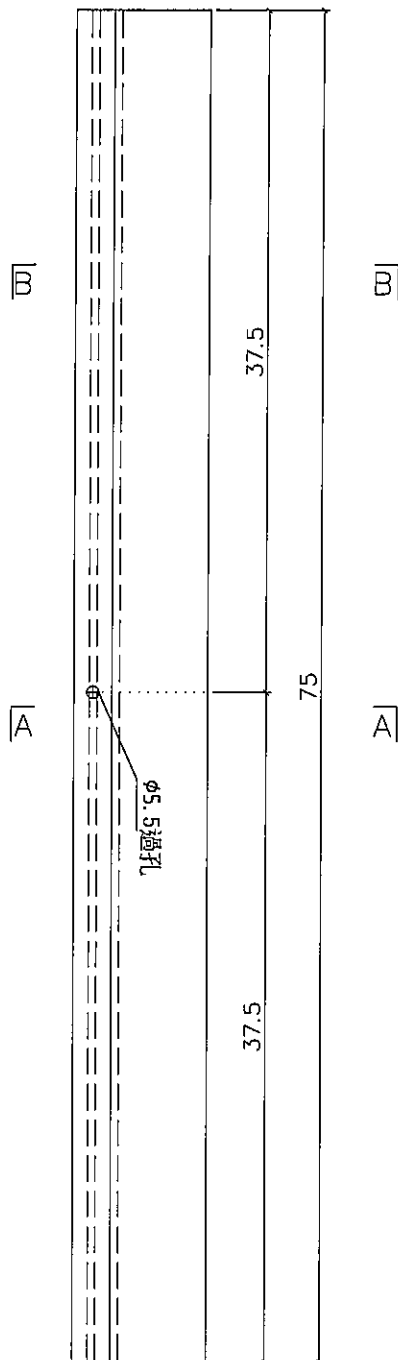
削料示意圖



剖圖 B-B



安裝示意



剖圖 A-A

物料編號	總數量	總樓層	每層	位置	樓層	分格
TB-H165	39	39	1	T1CW-E-2	6-26F.28-50F	165

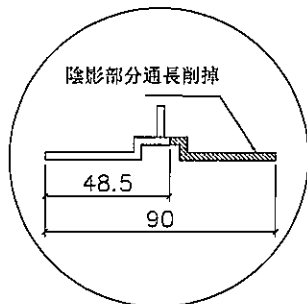
名稱	小單元玻璃企外裝飾蓋	制圖	柯慶余	2020.3.25	修改		
材料	X85676	復核	謝永林	2020.3.25	日期		
顏色	EC-DG-S332054 (3塗)	批准	Jason		圖號	TB-H165	



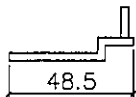
美特鋁質有限公司
MIDI Aluminium Fabricator Ltd.

工程號 J-837 | 地盤 觀塘裕民坊

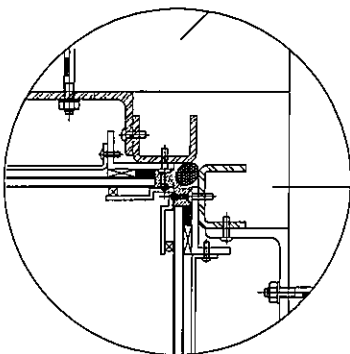
轉角位待定



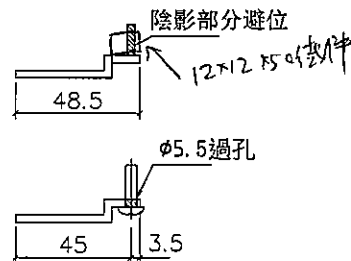
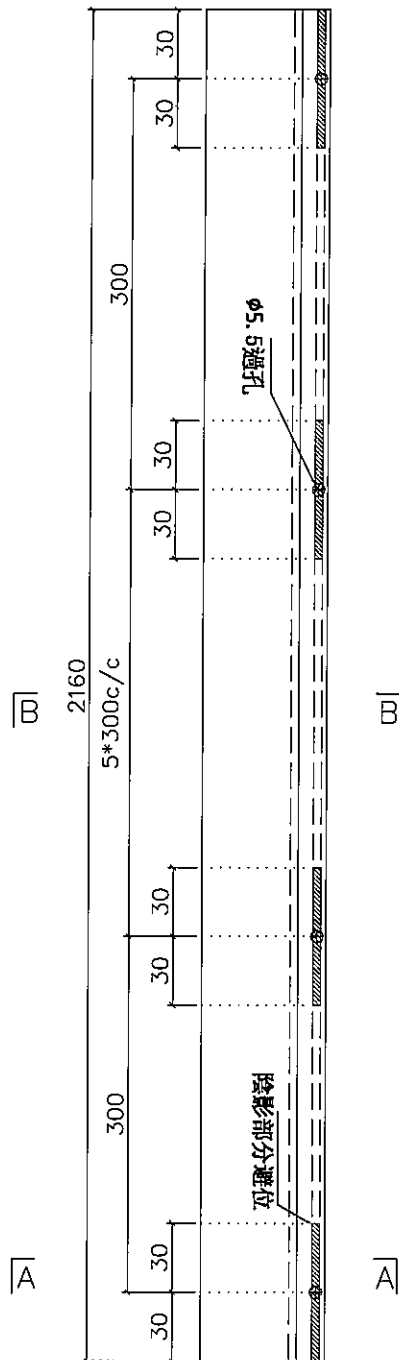
削料示意圖



剖圖 B-B



轉角位安裝示意



剖圖 A-A

物料編號	總數量	總樓層	每層	樓層	位置	分格
TB-H2250L	39	39	1	6-26F; 28-50F	T1CW-E-2	2250

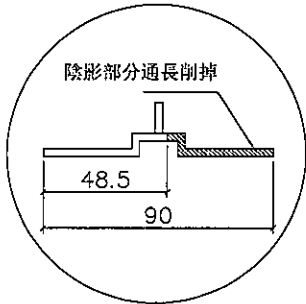
名稱	小單元玻璃企外裝飾蓋	制圖	柯慶余	2020.3.25	修改		
材料	X85676	復核	謝永林	2020.3.25	日期		
顏色	EC-DG-S332054 (3塗)	批准	Jason		圖號	TB-H2250L	



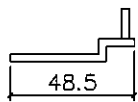
美特鋁質有限公司
MIDI Aluminium Fabricator Ltd.

工程號 J-837 | 地盤 觀塘裕民坊

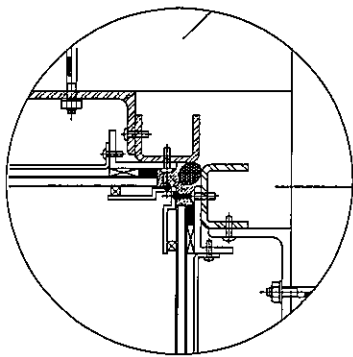
轉角位待定



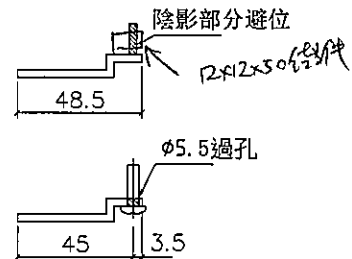
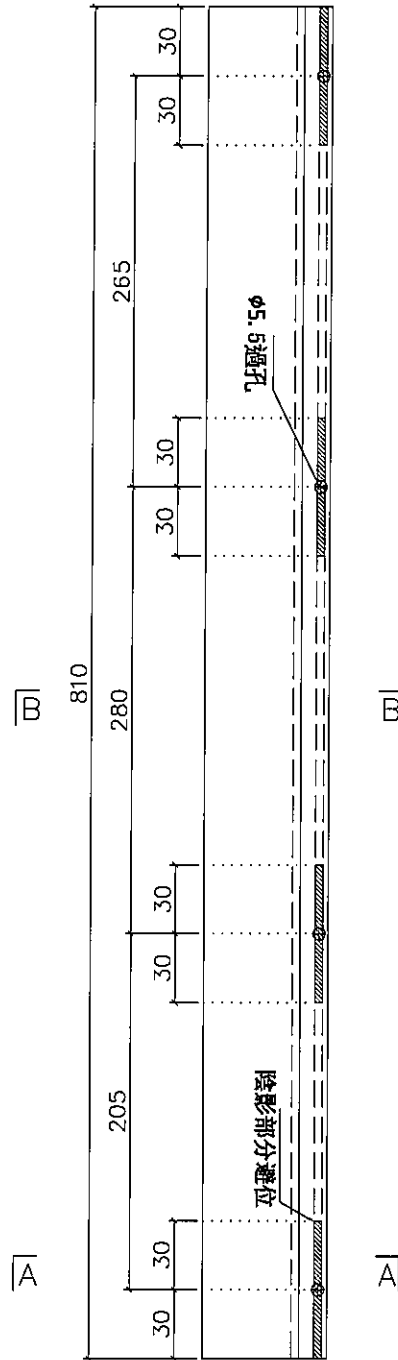
削料示意圖



剖圖 B-B



轉角位安裝示意



剖圖 A-A

物料編號	總數量	總樓層	每層	樓層	位置	分格
TB-H900L	39	39	1	7-50F	T1CW-E-2	900

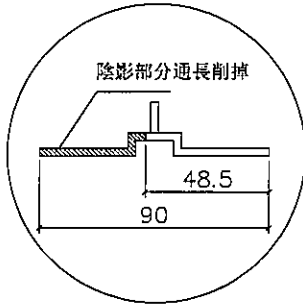
名稱	小單元玻璃企外裝飾蓋	制圖	柯慶余	2020.3.25	修改		
材料	X85676	復核	謝永林	2020.3.25	日期		
顏色	EC-DG-S332054 (3塗)	批准	Jason		圖號	TB-H900L	



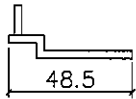
美特鋁質有限公司
MIDI Aluminium Fabricator Ltd.

工程號 J-837 | 地盤 觀塘裕民坊

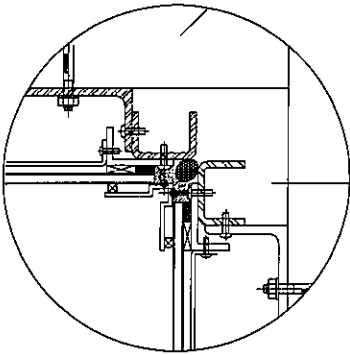
轉角位待定



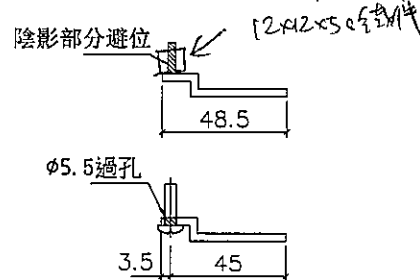
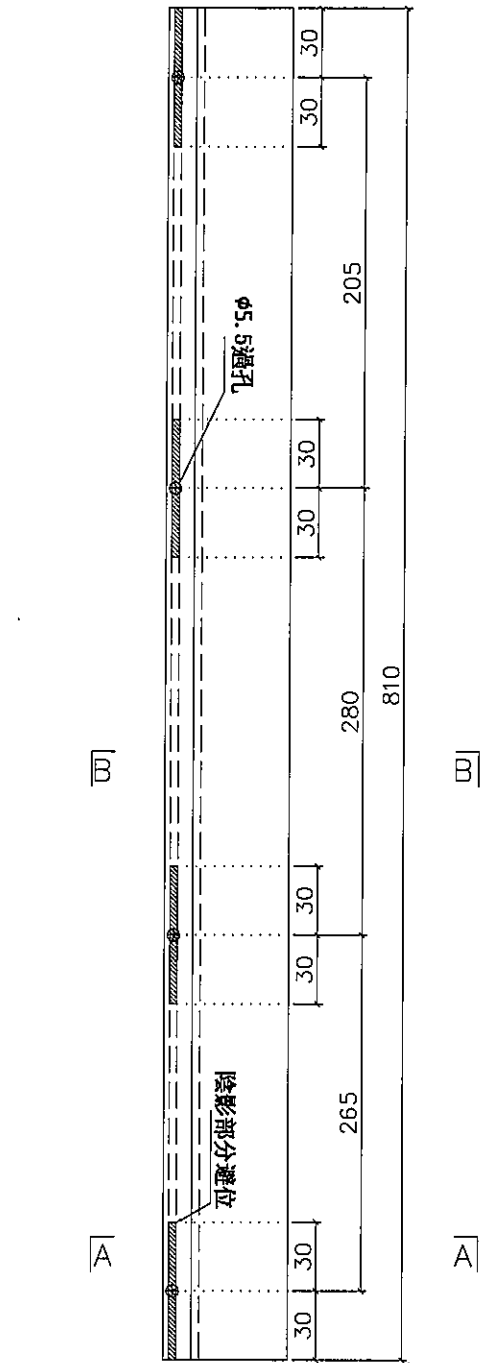
削料示意圖



剖圖 B-B



轉角位安裝示意



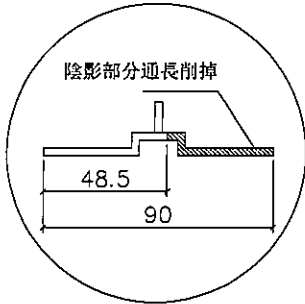
剖圖 A-A

物料編號	總數量	總樓層	每層	樓層	位置	分格
TB-H900R	39	39	1	7~50F	T1CW-E-2	900

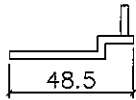
名稱	小單元玻璃企外裝飾蓋	制圖	柯慶余	2020.3.25	修改		
材料	X85676	復核	謝永林	2020.3.25	日期		
顏色	EC-DG-S332054 (3塗)	批准	Jason		圖號	TB-H900R	



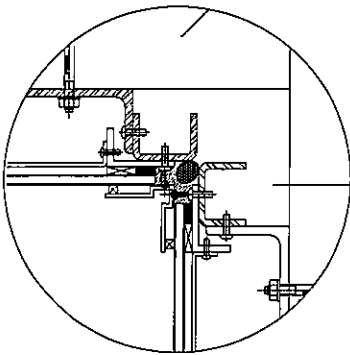
轉角位待定



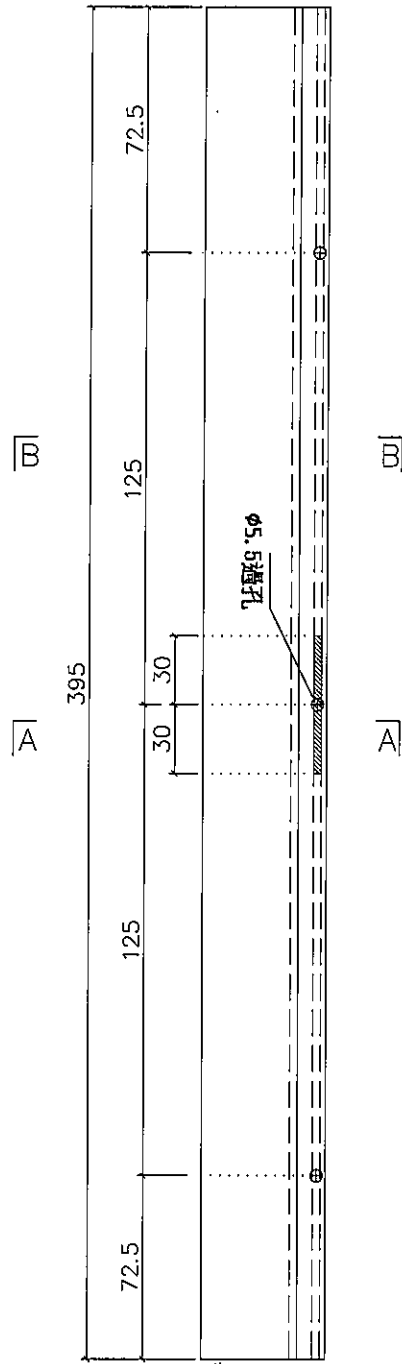
削料示意圖



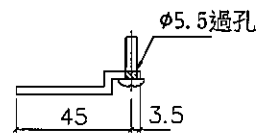
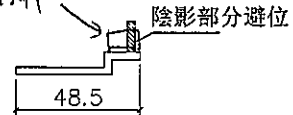
剖圖 B-B



轉角位安裝示意



R2=R3=R5=R6 (5mm)



剖圖 A-A

物料編號	總數量	總樓層	每層	樓層	位置	分格
TB-H485L	1	1	1	27/F	T1CW-E-2	485

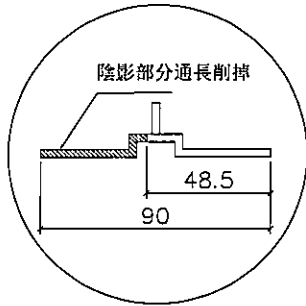
名稱	小單元玻璃企外裝飾蓋	制圖	柯慶余	2020.3.25	修改		
材料	X85676	復核	謝永林	2020.3.25	日期		
顏色	EC-DG-S332054 (3塗)	批准	Jason		圖號	TB-H485L	



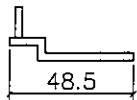
美特鋁質有限公司
MIDI Aluminium Fabricator Ltd.

工程號 J-837 | 地盤 觀塘裕民坊

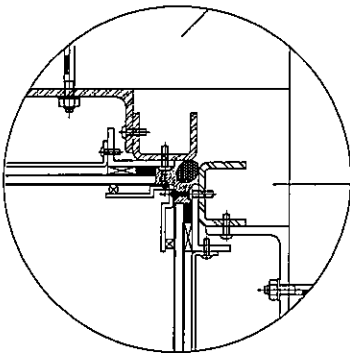
轉角位待定



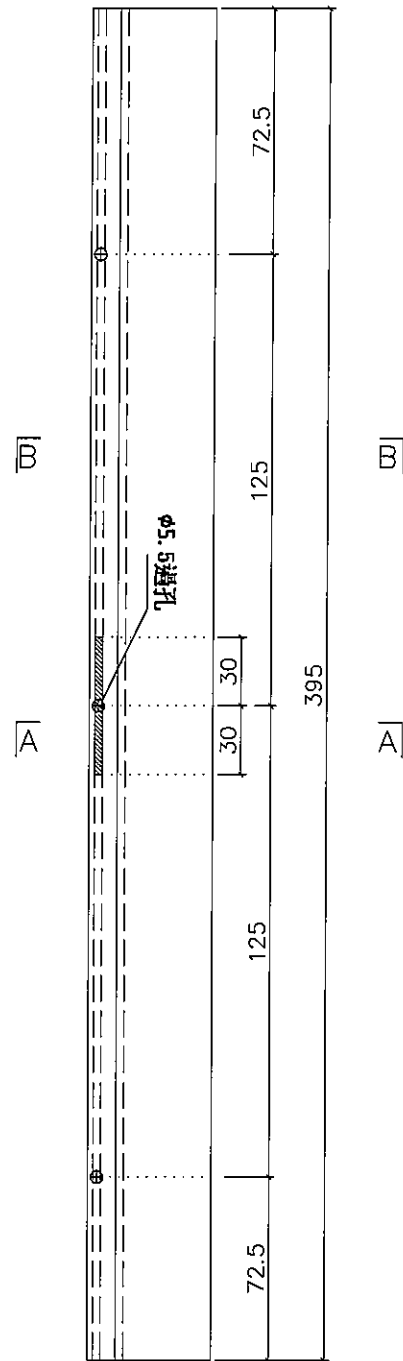
削料示意圖



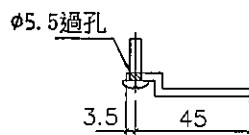
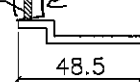
剖圖 B-B



轉角位安裝示意



陰影部分避位 12-F12x30 分數件



剖圖 A-A

物料編號	總數量	總樓層	每層	樓層	位置	分格
TB-H485R	1	1	1	27/F	T1CW-E-2	485

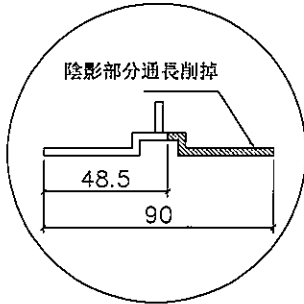
名稱	小單元玻璃企外裝飾蓋	制圖	柯慶余	2020.3.25	修改		
材料	X85676	復核	謝永林	2020.3.25	日期		
顏色	EC-DG-S332054 (3塗)	批准	Jason		圖號	TB-H485R	



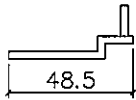
美特鋁質有限公司
MIDI Aluminium Fabricator Ltd.

工程號 J-837 | 地盤 觀塘裕民坊

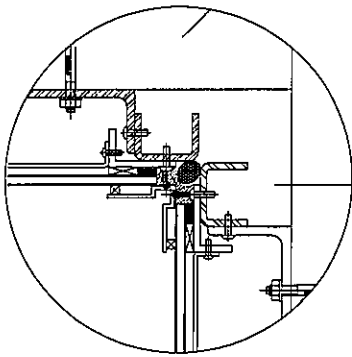
轉角位待定



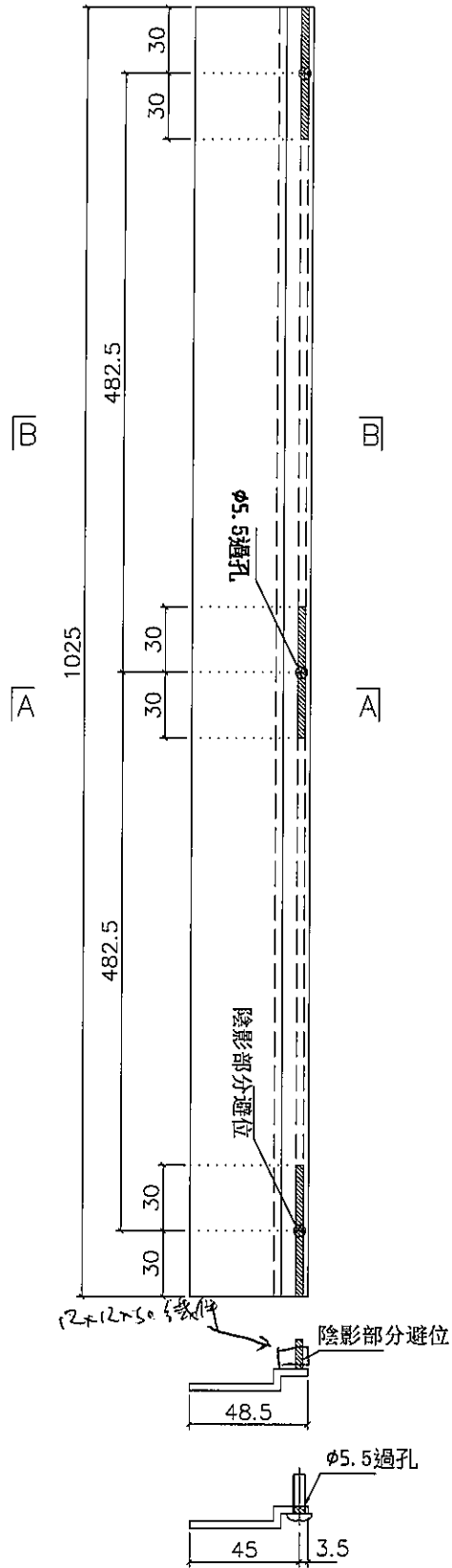
削料示意圖



剖圖 B-B



轉角位安裝示意



剖圖 A-A

物料編號	總數量	總樓層	每層	樓層	位置	分格
TB-H1115L	1	1	1	27/F	T1CW-E-2	1115

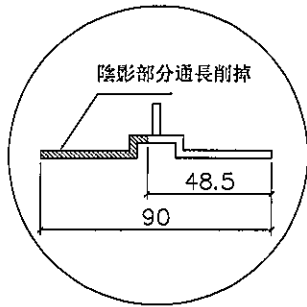
名稱	小單元玻璃企外裝飾蓋	制圖	柯慶余	2020.3.25	修改		
材料	X85676	復核	謝永林	2020.3.25	日期		
顏色	EC-DG-S332054 (3塗)	批准	Jason		圖號	TB-H1115L	



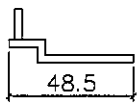
美特鋁質有限公司
MIDI Aluminium Fabricator Ltd.

工程號 J-837 | 地盤 觀塘裕民坊

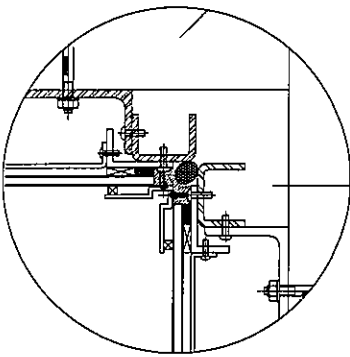
轉角位待定



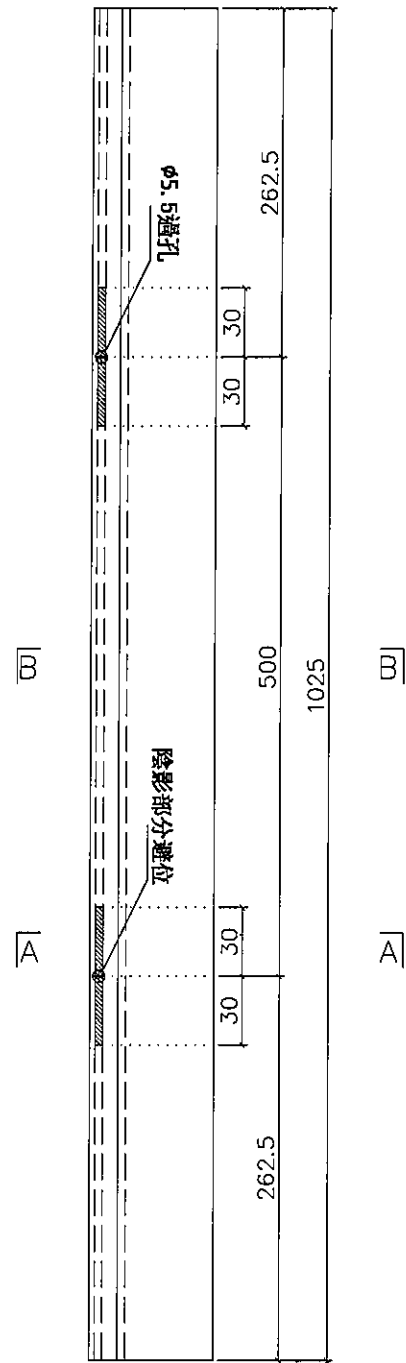
削料示意圖



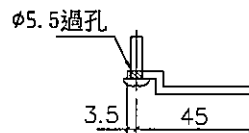
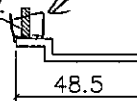
剖圖 B-B



轉角位安裝示意



陰影部分避位 (2x12x30 鋁片)



物料編號	總數量	總樓層	每層	樓層	位置	分格
TB-H1115R	1	1	1	27/F	T1CW-E-2	1115

剖圖 A-A

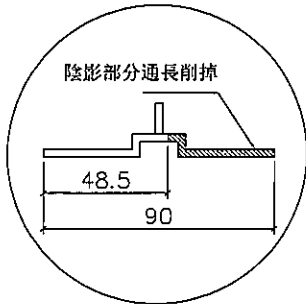
名稱	小單元玻璃企外裝飾蓋	制圖	柯慶余	2020.3.25	修改		
材料	X85676	復核	謝永林	2020.3.25	日期		
顏色	EC-DG-S332054 (3塗)	批准	Jason		圖號	TB-H1115R	



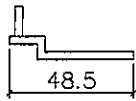
美特鋁質有限公司
MIDI Aluminium Fabricator Ltd.

工程號 J-837 | 地盤 觀塘裕民坊

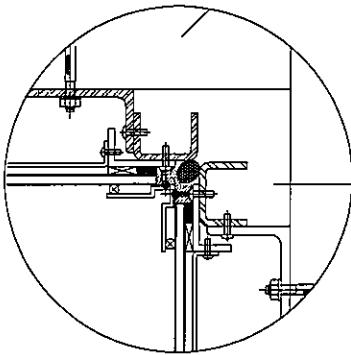
轉角位待定



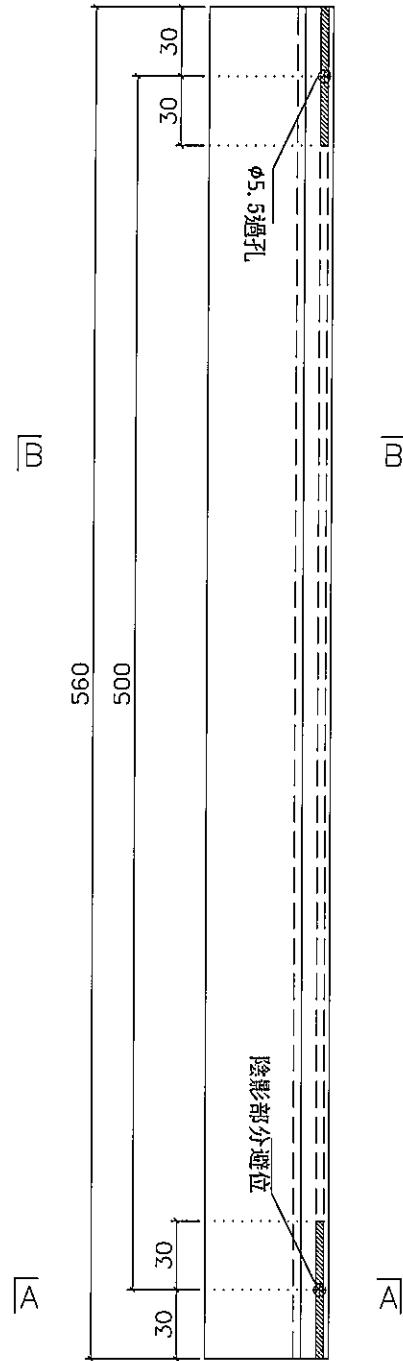
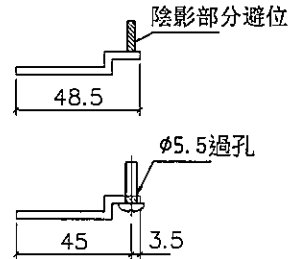
削料示意圖



剖圖 B-B



轉角位安裝示意



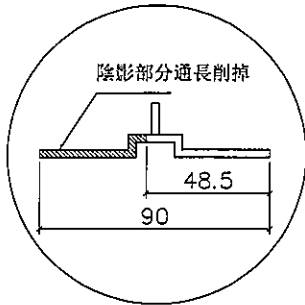
剖圖 A-A

物料編號	總數量	總樓層	每層	樓層	位置	分格
TB-H650L	1	1	1	27/F	T1CW-E-2	650

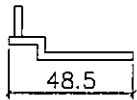
名稱	小單元玻璃企外裝飾蓋	制圖	柯慶余	2020.3.25	修改		
材料	X85676	復核	謝永林	2020.3.25	日期		
顏色	EC-DG-S332054 (3塗)	批准	Jason		圖號	TB-H650L	



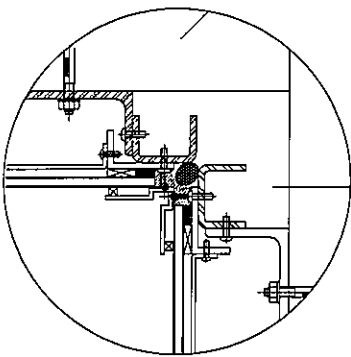
轉角位待定



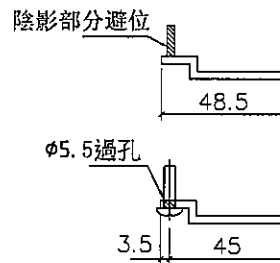
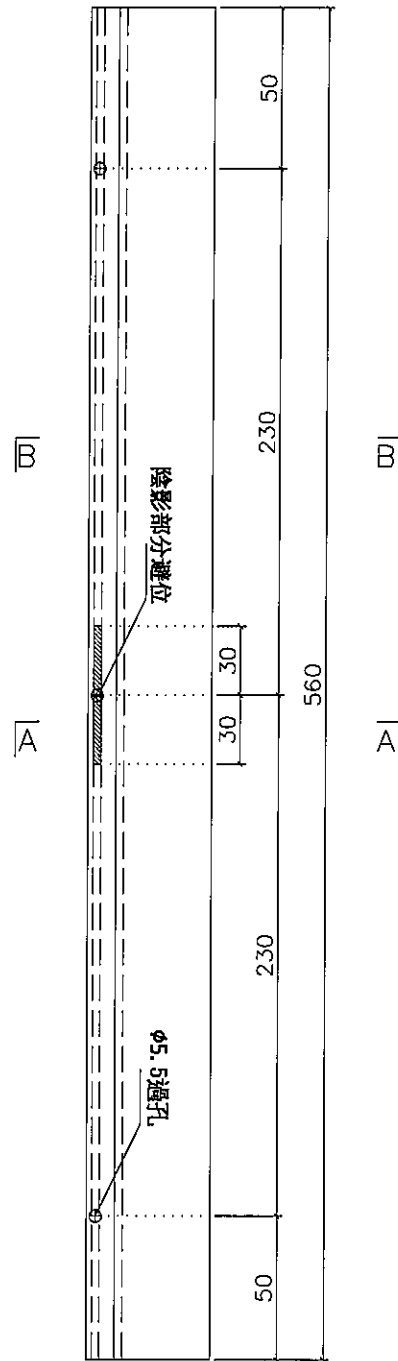
削料示意圖



剖圖 B-B



轉角位安裝示意



剖圖 A-A

物料編號	總數量	總樓層	每層	樓層	位置	分格
TB-H650R	1	1	1	27/F	T1CW-E-2	650

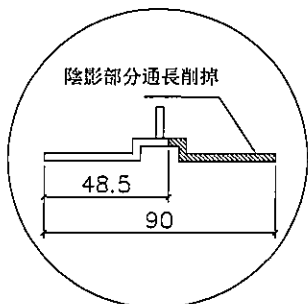
名稱	小單元玻璃企外裝飾蓋	制圖	柯慶余	2020.3.25	修改		
材料	X85676	復核	謝永林	2020.3.25	日期		
顏色	EC-DG-S332054 (3塗)	批准	Jason		圖號	TB-H650R	



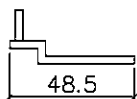
美特鋁質有限公司
MIDI Aluminium Fabricator Ltd.

工程號 J-837 | 地盤 觀塘裕民坊

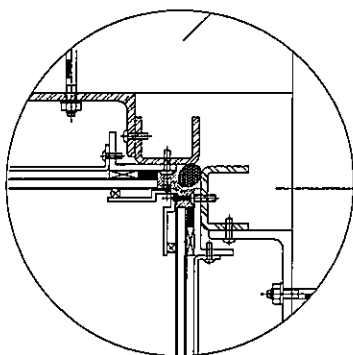
轉角位待定



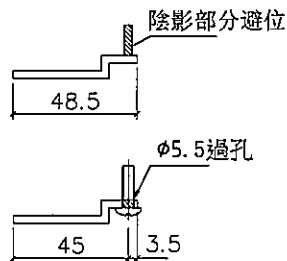
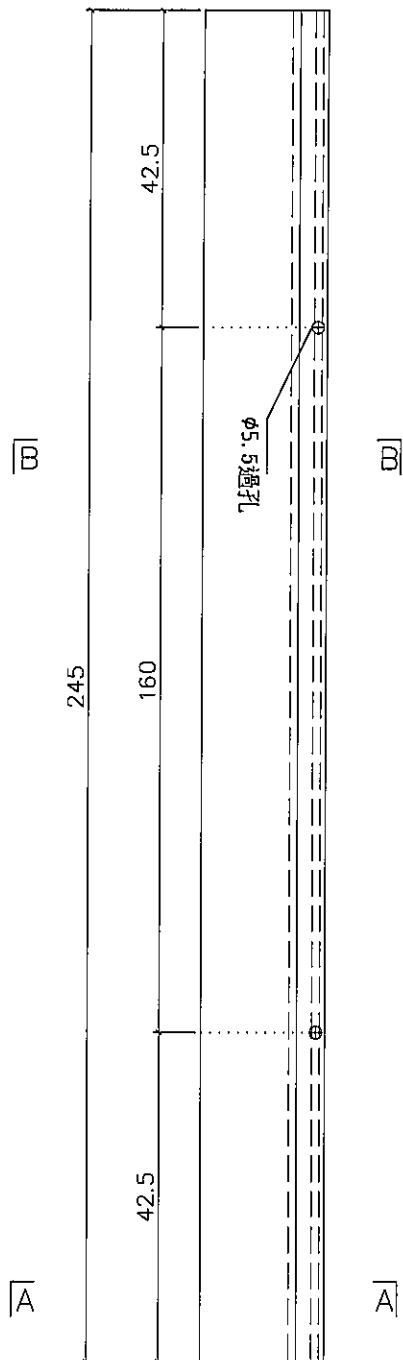
削料示意圖



剖圖 B-B



轉角位安裝示意



剖圖 A-A

物料編號	總數量	總樓層	每層	樓層	位置	分格
TB-H335L	1	1	1	6/F	T1CW-E-2	335

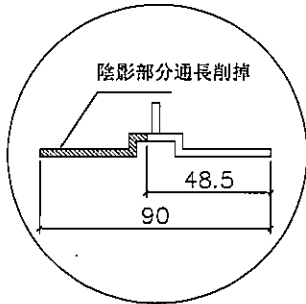
名稱	小單元玻璃企外裝飾蓋	制圖	柯慶余	2020.3.25	修改		
材料	X85676	復核	謝永林	2020.3.25	日期		
顏色	EC-DG-S332054 (3塗)	批准	Jason		圖號	TB-H335L	



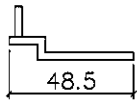
美特鋁質有限公司
MIDI Aluminium Fabricator Ltd.

工程號 J-837 | 地盤 觀塘裕民坊

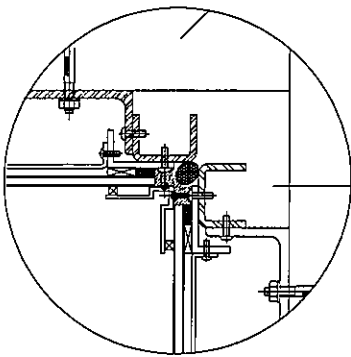
轉角位待定



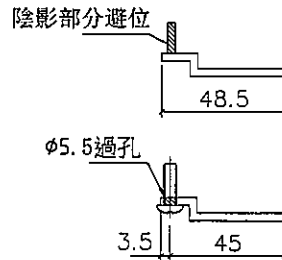
削料示意圖



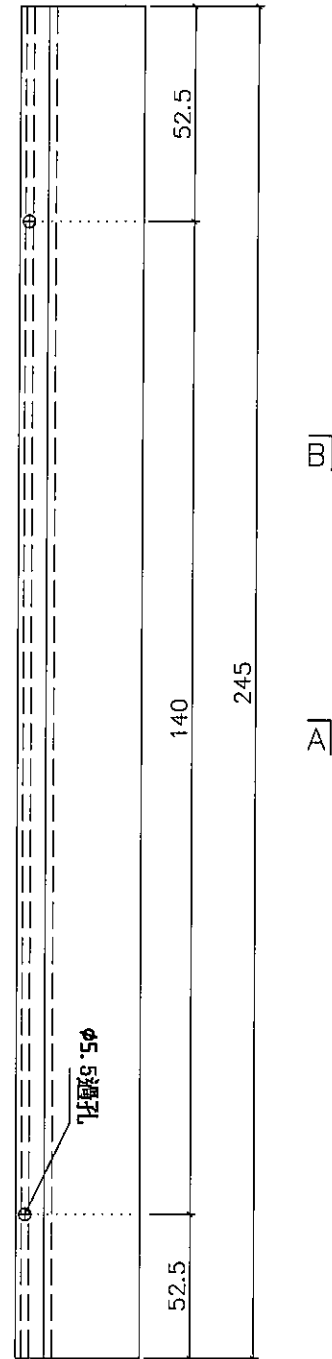
剖圖 B-B



轉角位安裝示意



剖圖 A-A

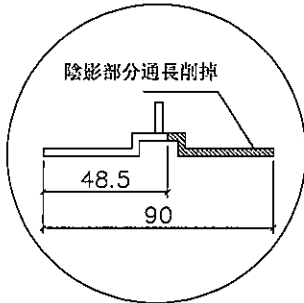


物料編號	總數量	總樓層	每層	樓層	位置	分格
TB-H335R	1	1	1	6/F	T1CW-E-2	335

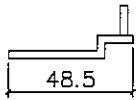
名稱	小單元玻璃企外裝飾蓋	制圖	柯慶余	2020.3.25	修改		
材料	X85676	復核	謝永林	2020.3.25	日期		
顏色	EC-DG-S332054 (3塗)	批准	Jason		圖號	TB-H335R	



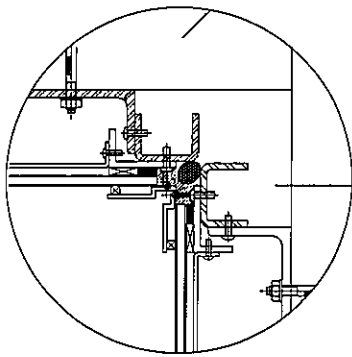
轉角位待定



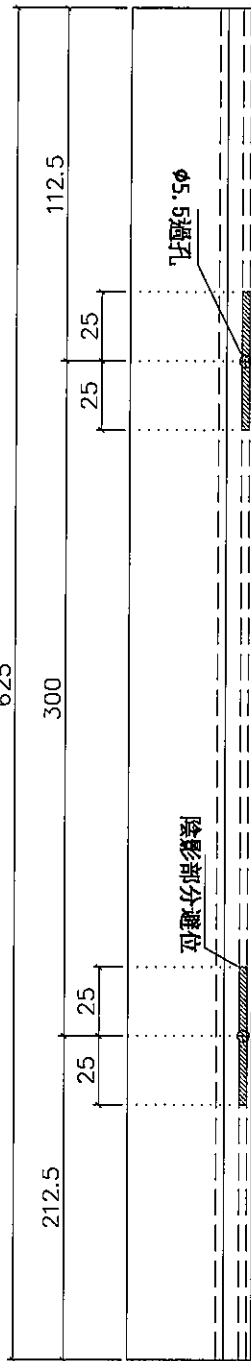
削料示意圖



剖圖 B-B



轉角位安裝示意

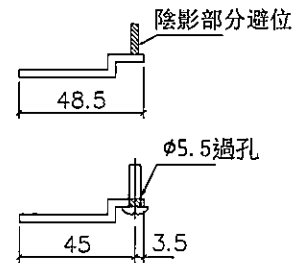


B

B

A

A



剖圖 A-A

物料編號	總數量	總樓層	每層	樓層	位置	分格
TB-H715L	1	1	1	50/F	T1CW-E-2	715

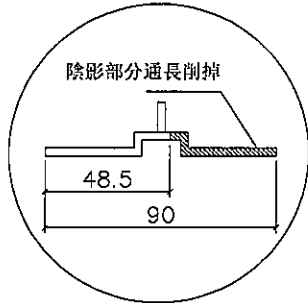
名稱	小單元玻璃企外裝飾蓋	制圖	柯慶余	2020.3.25	修改		
材料	X85676	復核	謝永林	2020.3.25	日期		
顏色	EC-DG-S332054 (3種)	批准	Jason		圖號	TB-H715L	



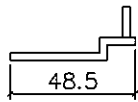
美特鋁質有限公司
MIDI Aluminium Fabricator Ltd.

工程號 J-837 | 地盤 觀塘裕民坊

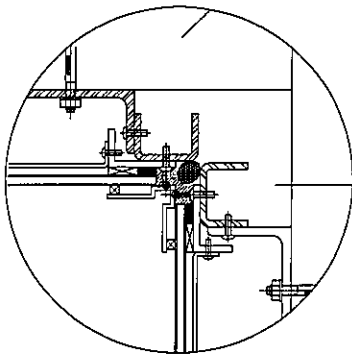
轉角位待定



削料示意圖



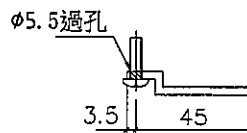
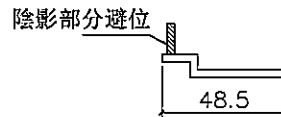
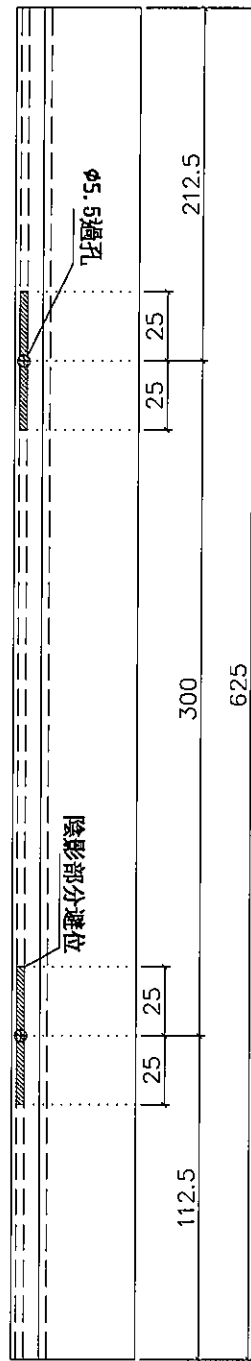
剖圖 B-B



轉角位安裝示意

B

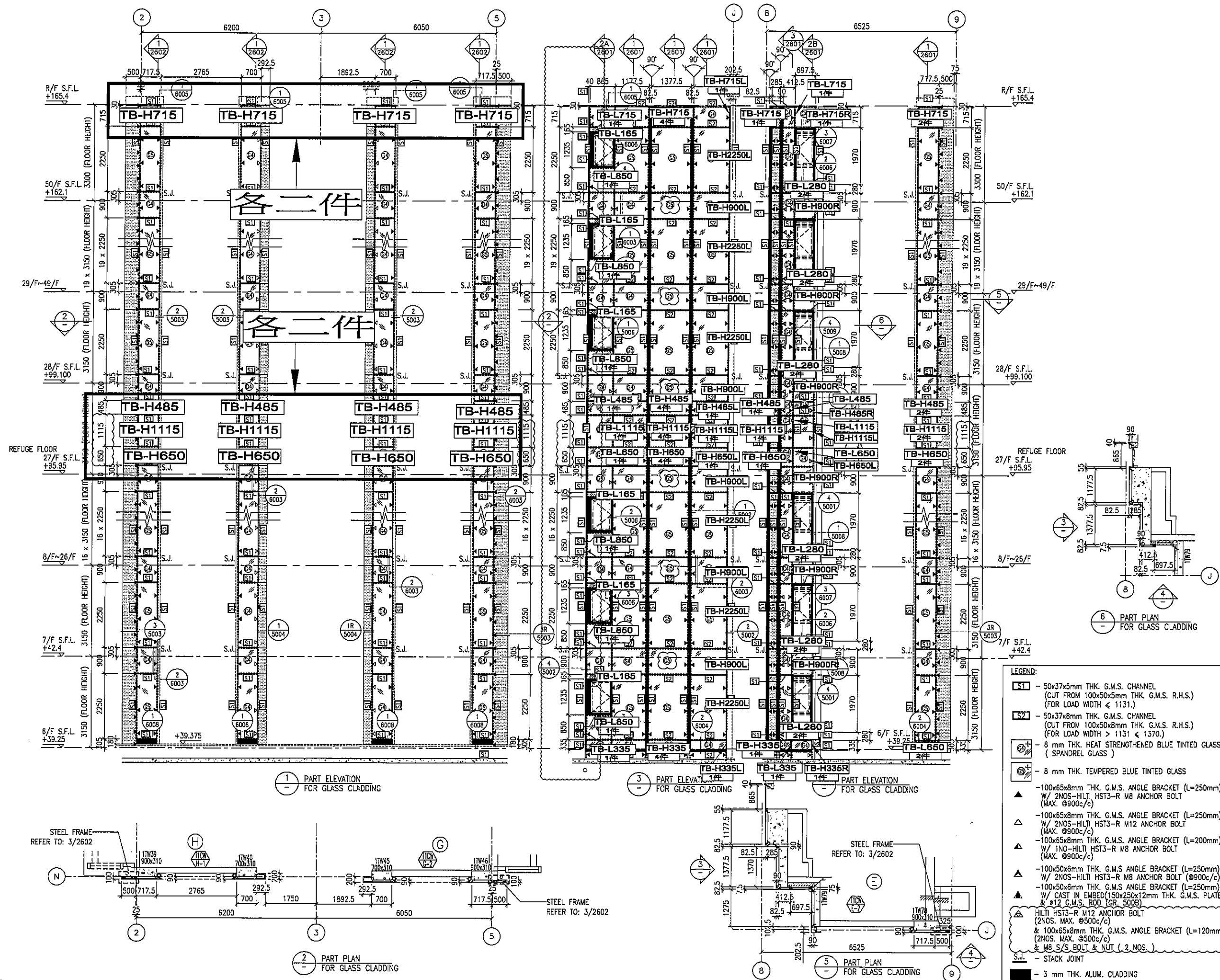
A



剖圖 A-A

物料編號	總數量	總樓層	每層	樓層	位置	分格
TB-H715R	1	1	1	50/F	T1CW-E-2	715

名稱	小單元玻璃企外裝飾蓋	制圖	柯慶余	2020.3.25	修改		
材料	X85676	復核	謝永林	2020.3.25	日期		
顏色	EC-DG-S332054 (3種)	批准	Jason		圖號	TB-H715R	



B.D. REF :

CLIENT : 信和置業有限公司 Sino Land Company Limited

ARCHITECT : WONG TUNG & PARTNERS LIMITED ARCHITECTS & PLANNERS

MAIN CONTRACTOR : CR Construction Company Limited

STRUCTURAL ENGINEER : AECOM

FAÇADE CONSULTANT : AECOM

NOTE :
 1. ALL DIMENSIONS ARE IN mm.
 2. ALL ELEVATIONS ARE VIEWED FROM OUTSIDE.
 3. ALL DIMENSIONS TO BE VERIFIED ON SITE BEFORE FABRICATION.

LEGEND :
 X1 - DETAIL MARK NO.
 X001 - REFER SHEET NO.

1. F.F.L. --- FINISHED FLOOR LEVEL
 2. S.F.L. --- STRUCTURAL FLOOR LEVEL
 3. (R) --- REVERSED DETAIL

NO.	DATE	REVISED	BY
C	30/1/2019	GENERAL REVISED	
B	17/11/2018	GENERAL REVISED	
A	15/10/2018	GENERAL REVISED	

JOB NO. : J-B37

PROJECT : URA KWUN TONG TOWN CENTRE REDEVELOPMENT (AREA 2 & 3) AT NKIL 6514, KWUN TONG, KWLOON

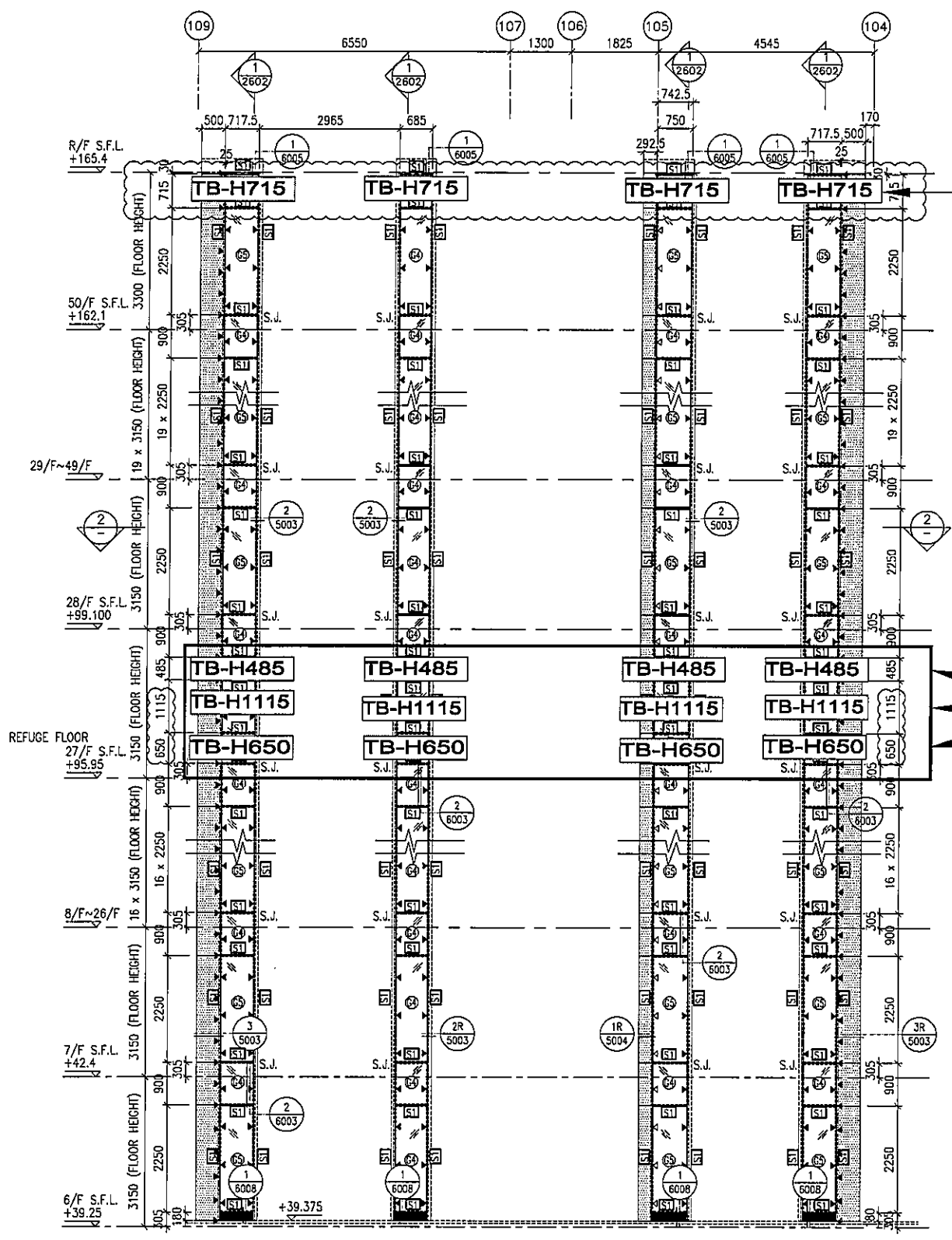
TITLE : PART ELEVATION OF GLASS CLADDING AT TOWER 1

DATE : 04-JUL-18 SCALE : 1:60 (A1)

DRAWN BY : ASING CHECKED BY : -

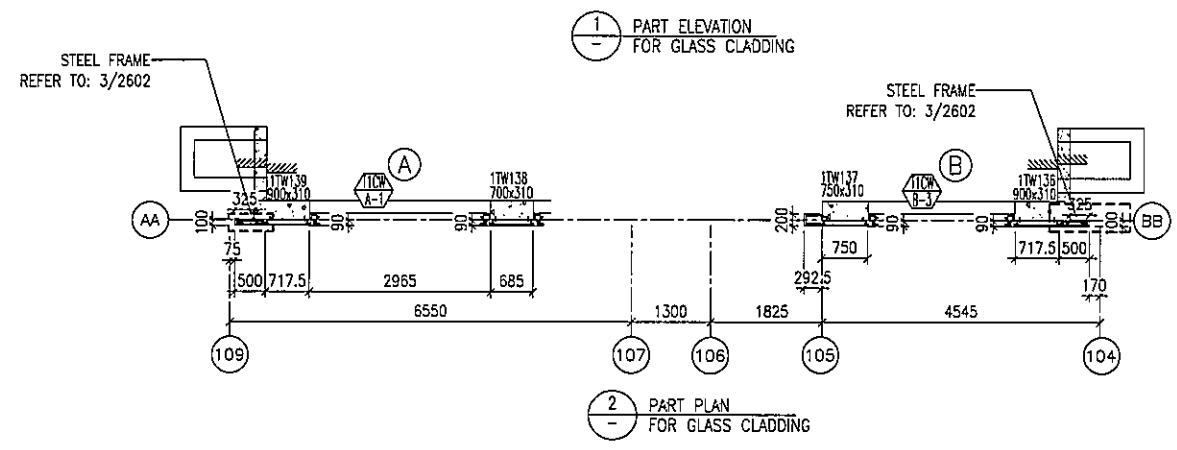
英特鋁質有限公司
 MIDI ALUMINIUM FABRICATOR LTD.
 Units 6-B, Sunray Industrial Centre, 1/F
 610 Cha Kwo Ling Road, Kowloon
 Tel: 23489211-4 Fax: (852) 2727666

DWG NO. : J837-GC-2101 REV. : C



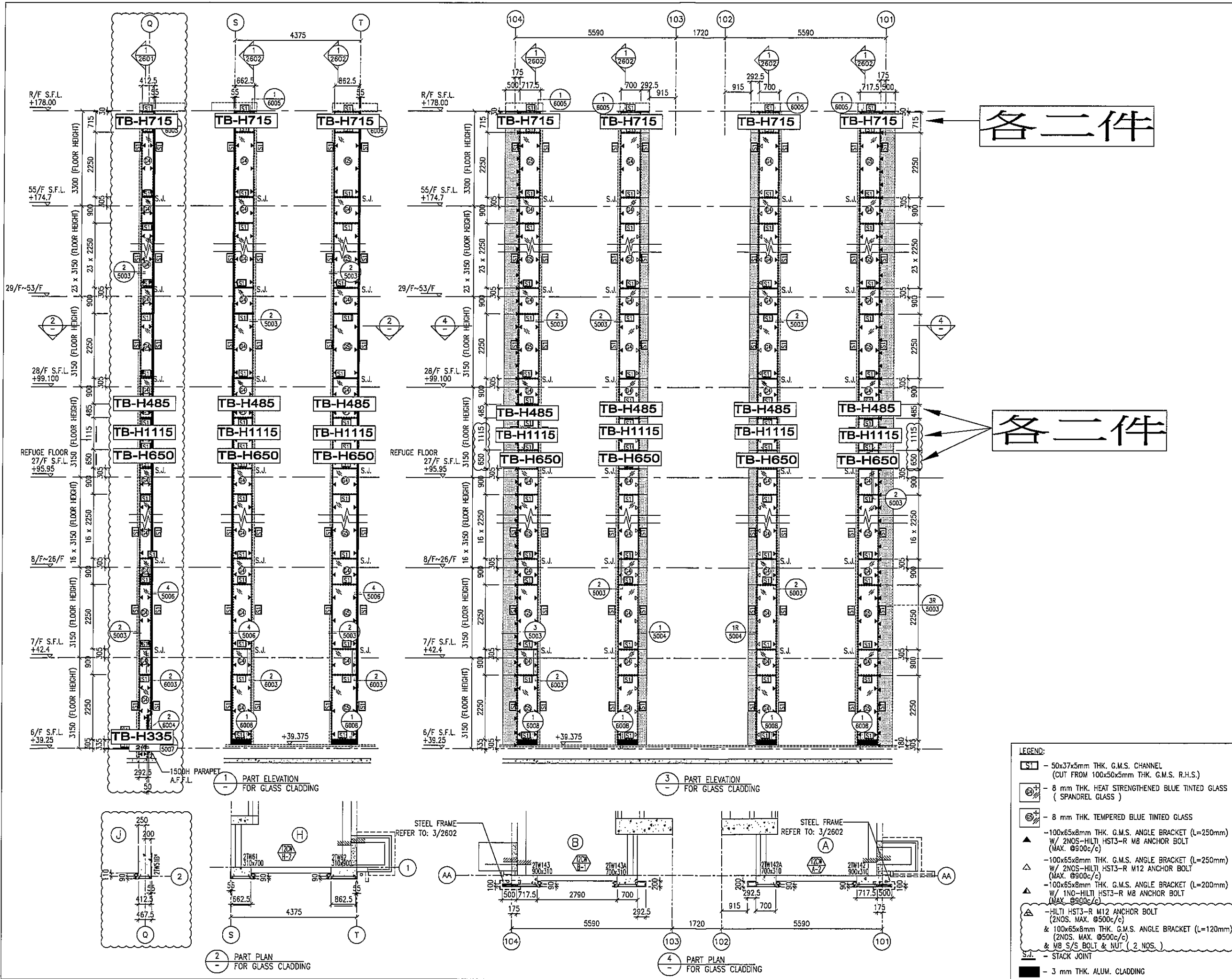
各二條

各二條



B.D. REF :																	
CLIENT : 信和置業有限公司 Sino Land Company Limited																	
ARCHITECT : WONG TUNG & PARTNERS LIMITED ARCHITECTS & PLANNERS WT																	
MAIN CONTRACTOR : CR Construction Company Limited																	
STRUCTURAL ENGINEER : AECOM																	
FACADE CONSULTANT: AECOM																	
NOTE : 1. ALL DIMENSIONS ARE IN mm. 2. ALL ELEVATIONS ARE VIEWED FROM OUTSIDE. 3. ALL DIMENSIONS TO BE VERIFIED ON SITE BEFORE FABRICATION.																	
LEGEND : <table style="width: 100%; border: none;"> <tr> <td style="text-align: center;">(X1)</td> <td>DETAIL MARK NO.</td> </tr> <tr> <td style="text-align: center;">(XDD1)</td> <td>REFER SHEET NO.</td> </tr> <tr> <td>1. F.F.L. ---</td> <td>FINISHED FLOOR LEVEL</td> </tr> <tr> <td>2. S.F.L. ---</td> <td>STRUCTURAL FLOOR LEVEL</td> </tr> <tr> <td>3. (R)</td> <td>REVERSED DETAIL</td> </tr> </table>		(X1)	DETAIL MARK NO.	(XDD1)	REFER SHEET NO.	1. F.F.L. ---	FINISHED FLOOR LEVEL	2. S.F.L. ---	STRUCTURAL FLOOR LEVEL	3. (R)	REVERSED DETAIL						
(X1)	DETAIL MARK NO.																
(XDD1)	REFER SHEET NO.																
1. F.F.L. ---	FINISHED FLOOR LEVEL																
2. S.F.L. ---	STRUCTURAL FLOOR LEVEL																
3. (R)	REVERSED DETAIL																
<table border="1" style="width: 100%; border-collapse: collapse;"> <thead> <tr> <th>NO.</th> <th>DATE</th> <th>REVISION</th> <th>BY</th> </tr> </thead> <tbody> <tr> <td>C</td> <td>30/1/2019</td> <td>GENERAL REVISED</td> <td></td> </tr> <tr> <td>B</td> <td>17/11/2018</td> <td>GENERAL REVISED</td> <td></td> </tr> <tr> <td>A</td> <td>15/10/2018</td> <td>GENERAL REVISED</td> <td></td> </tr> </tbody> </table>		NO.	DATE	REVISION	BY	C	30/1/2019	GENERAL REVISED		B	17/11/2018	GENERAL REVISED		A	15/10/2018	GENERAL REVISED	
NO.	DATE	REVISION	BY														
C	30/1/2019	GENERAL REVISED															
B	17/11/2018	GENERAL REVISED															
A	15/10/2018	GENERAL REVISED															
JOB NO. : J-837																	
PROJECT : URA KWUN TONG TOWN CENTRE REDEVELOPMENT (AREA 2 & 3) AT NKIL 6514, KWUN TONG, KWLOON																	
TITLE : PART ELEVATION OF GLASS CLADDING AT TOWER 1																	
DATE : 04-JUL-18	SCALE : 1:60 (A1)																
DRAWN BY : ASING	CHECKED BY : -																
英特鋁質有限公司 MIDI ALUMINIUM FABRICATOR LTD. Units 6-8, Sunray Industrial Centre, 1/F 610 Cha Kwo Ling Road, Kowloon Tel: 23489211-4 Fax: (852) 2727666																	
DWG NO. : J837-GC-2102	REV. : C																

- LEGEND:**
- ST - 50x37x5mm THK. G.M.S. CHANNEL
(CUT FROM 100x50x5mm THK. G.M.S. R.H.S.)
 - ② - 8 mm THK. HEAT STRENGTHENED BLUE TINTED GLASS
(SPANDREL GLASS)
 - ③ - 8 mm THK. TEMPERED BLUE TINTED GLASS
 - 100x65x8mm THK. G.M.S. ANGLE BRACKET (L=250mm)
W/ 2NOS.-HILTI HST3-R M8 ANCHOR BOLT
(MAX. @900c/c)
 - 100x65x8mm THK. G.M.S. ANGLE BRACKET (L=250mm)
W/ 2NOS.-HILTI HST3-R M12 ANCHOR BOLT
(MAX. @900c/c)
 - ▲ - HILTI HST3-R M12 ANCHOR BOLT
(2NOS. MAX. @500c/c)
& 100x65x8mm THK. G.M.S. ANGLE BRACKET (L=120mm)
(2NOS. MAX. @500c/c)
& M8 S/S BOLT & NUT (2 NOS.)
 - S.J. - STACK JOINT
 - - 3 mm THK. ALUM. CLADDING



B.D. REF :

CLIENT :
 信和置業有限公司
 Sino Land Company Limited

ARCHITECT :
 WONG TUNG & PARTNERS LIMITED
 ARCHITECTS & PLANNERS

MAIN CONTRACTOR :
 CR Construction Company Limited

STRUCTURAL ENGINEER :
 AECOM

FAÇADE CONSULTANT:
 AECOM

NOTE:
 1. ALL DIMENSIONS ARE IN mm.
 2. ALL ELEVATIONS ARE VIEWED FROM OUTSIDE.
 3. ALL DIMENSIONS TO BE VERIFIED ON SITE BEFORE FABRICATION.

LEGEND:
 (X1) --- DETAIL MARK NO.
 (X001) --- REFER SHEET NO.

1. F.F.L. --- FINISHED FLOOR LEVEL
 2. S.F.L. --- STRUCTURAL FLOOR LEVEL
 3. (R) --- REVERSED DETAIL

NO.	DATE	REVISED	BY
C	30/1/2019	GENERAL REVISED	
B	17/11/2018	GENERAL REVISED	
A	15/10/2018	GENERAL REVISED	

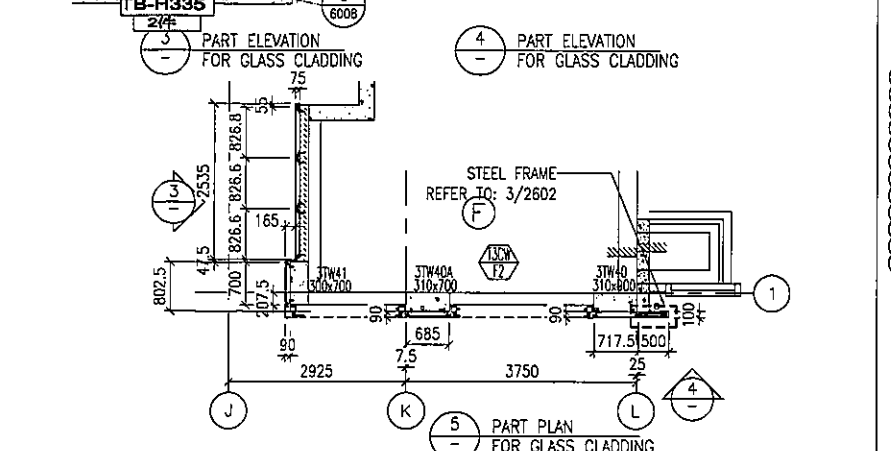
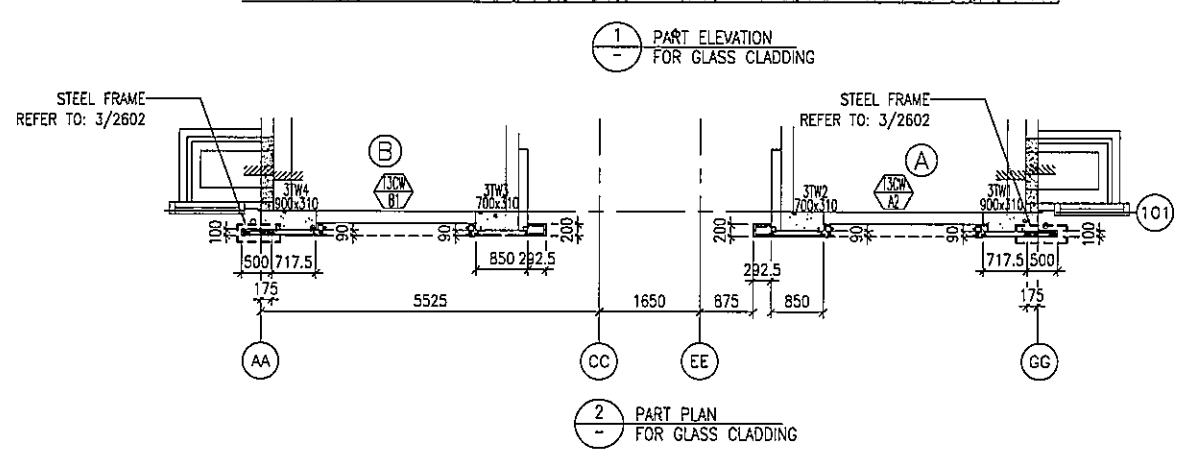
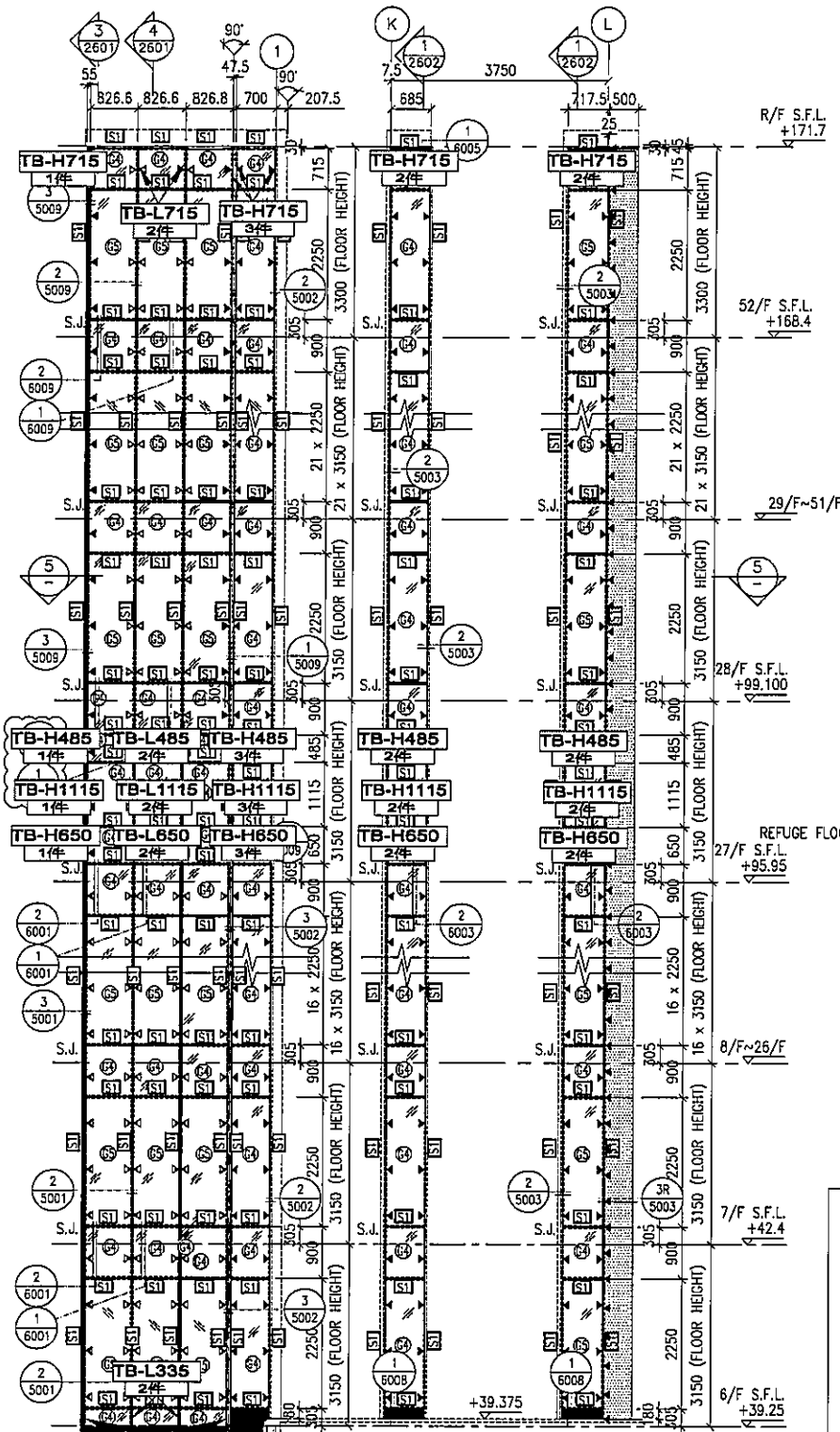
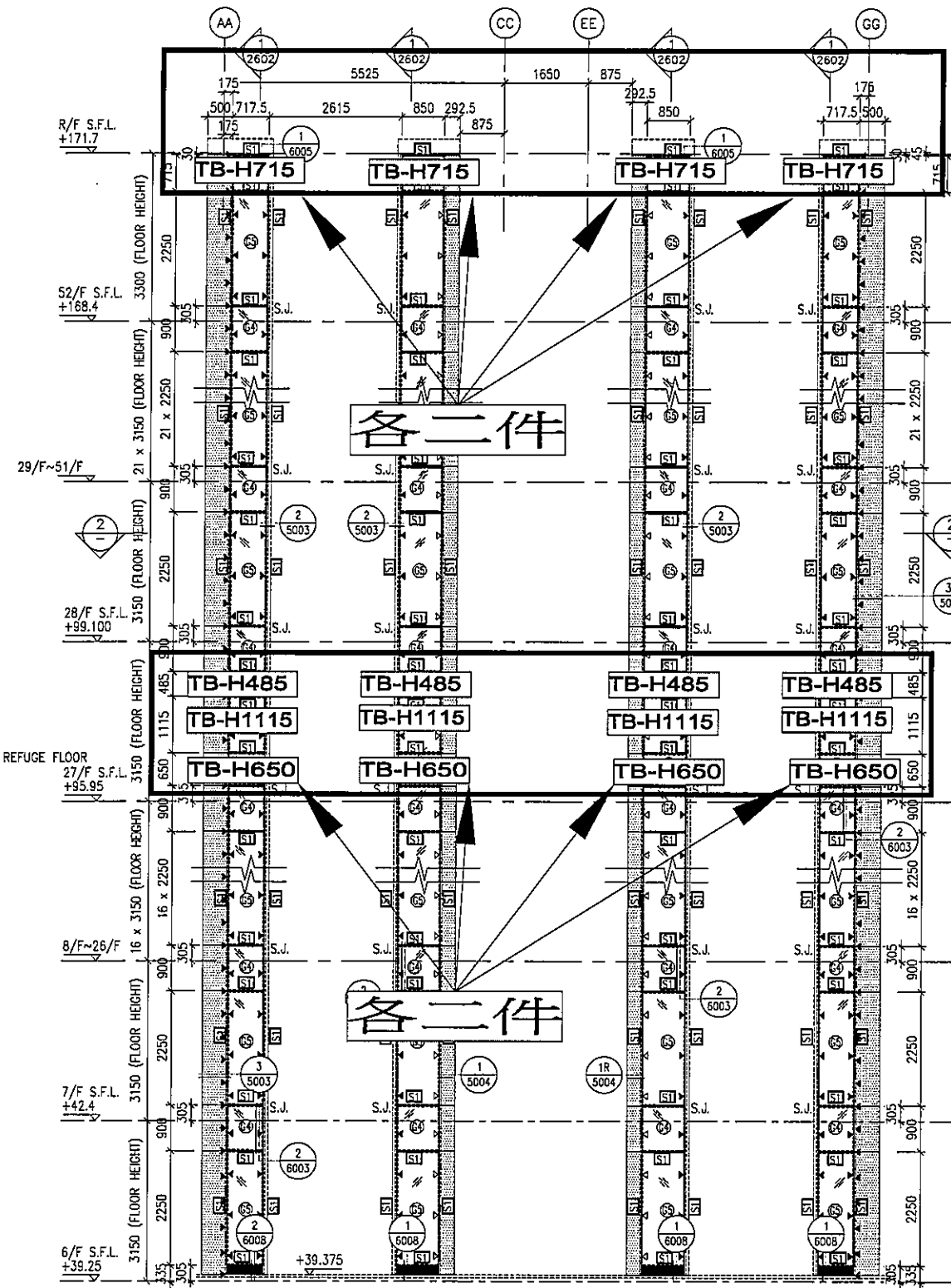
JOB NO. : J-837
 PROJECT :
 URA KWUN TONG TOWN CENTRE
 REDEVELOPMENT (AREA 2 & 3) AT
 NKIL 6514, KWUN TONG, KWLOON

TITLE :
 PART ELEVATION
 OF GLASS CLADDING
 AT TOWER 2

DATE : 04-JUL-18 SCALE : 1:60 (A1)
 DRAWN BY : ASING CHECKED BY : -

美特鋁質有限公司
 MIDI ALUMINIUM FABRICATOR LTD.
 Units 6-8, Sunray Industrial Centre, 1/F
 610 Cha Kwo Ling Road, Kowloon
 Tel:23489211-4 Fax:(852)2727666

DWG NO. : J837-GC-2201 REV. : C



- LEGEND:**
- ST - 50x37x5mm THK. G.M.S. CHANNEL (CUT FROM 100x50x5mm THK. G.M.S. R.H.S.)
 - 8mm THK. HEAT STRENGTHENED BLUE TINTED GLASS (SPANDREL GLASS)
 - 8mm THK. TEMPERED BLUE TINTED GLASS
 - 100x65x8mm THK. G.M.S. ANGLE BRACKET (L=250mm) W/ 2NOS-HILTI HST3-R M8 ANCHOR BOLT (MAX. @900c/c)
 - 100x65x8mm THK. G.M.S. ANGLE BRACKET (L=250mm) W/ 2NOS-HILTI HST3-R M12 ANCHOR BOLT (MAX. @900c/c)
 - 100x65x8mm THK. G.M.S. ANGLE BRACKET (L=200mm) W/ 1NO-HILTI HST3-R M8 ANCHOR BOLT (MAX. @900c/c)
 - 100x50x6mm THK. G.M.S. ANGLE BRACKET (L=250mm) W/ 2NOS-HILTI HST3-R M8 ANCHOR BOLT (@900c/c)
 - 100x50x6mm THK. G.M.S. ANGLE BRACKET (L=250mm) W/ 1NO-HILTI HST3-R M8 ANCHOR BOLT (@900c/c)
 - 100x50x6mm THK. G.M.S. ANGLE BRACKET (L=250mm) W/ CAST IN EMBED(250x150x12mm THK. G.M.S. PLATE & #12 G.M.S. ROD (GR. 500B))
 - 100x50x6mm THK. G.M.S. ANGLE BRACKET (L=200mm) W/ CAST IN EMBED(300x250x12mm THK. G.M.S. PLATE & #12 G.M.S. ROD (GR. 500B))
 - HILTI HST3-R M12 ANCHOR BOLT (2NOS. MAX. @500c/c) & 100x65x8mm THK. G.M.S. ANGLE BRACKET (L=120mm) (2NOS. MAX. @500c/c) & M8 S/S BOLT & NUT (2 NOS.)
 - S.J. - STACK JOINT
 - 3mm THK. ALUM. CLADDING

B.D. REF :

CLIENT : 信和置業有限公司 Sino Land Company Limited

ARCHITECT : WONG TUNG & PARTNERS LIMITED ARCHITECTS & PLANNERS

MAIN CONTRACTOR : CR Construction Company Limited

STRUCTURAL ENGINEER : AECOM

FAÇADE CONSULTANT : AECOM

NOTE :

1. ALL DIMENSIONS ARE IN MM.
2. ALL ELEVATIONS ARE VIEWED FROM OUTSIDE.
3. ALL DIMENSIONS TO BE VERIFIED ON SITE BEFORE FABRICATION.

LEGEND :

X1 - DETAIL MARK NO.
X001 - REFER SHEET NO.

1. F.F.L. --- FINISHED FLOOR LEVEL
2. S.F.L. --- STRUCTURAL FLOOR LEVEL
3. (R) --- REVERSED DETAIL

NO.	DATE	REVISION	BY
C	30/1/2019	GENERAL REVISED	
B	17/11/2018	GENERAL REVISED	
A	15/10/2018	GENERAL REVISED	

JOB NO. : J-837

PROJECT : URA KWUN TONG TOWN CENTRE REDEVELOPMENT (AREA 2 & 3) AT NKIL 6514, KWUN TONG, KWLOON

TITLE : PART ELEVATION OF GLASS CLADDING AT TOWER 3

DATE : 04-JUL-18 SCALE : 1:60 (A1)

DRAWN BY : ASING CHECKED BY : -

英特鋁質有限公司 MIDI ALUMINIUM FABRICATOR LTD. Units 6-8, Sunray Industrial Centre, 1/F 610 Cha Kwo Ling Road, Kowloon Tel:23489211-4 Fax:(852)2727666

DWG NO. : J837-GC-2301 REV. : C

B.D. REF :

CLIENT :
 信和置業有限公司
 Sino Land Company Limited

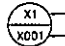
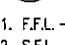
ARCHITECT :
 WONG TUNG & PARTNERS LIMITED
 ARCHITECTS & PLANNERS


MAIN CONTRACTOR :
 CR Construction Company Limited

STRUCTURAL ENGINEER :


FACADE CONSULTANT:


NOTE:
 1. ALL DIMENSIONS ARE IN mm.
 2. ALL ELEVATIONS ARE VIEWED FROM OUTSIDE.
 3. ALL DIMENSIONS TO BE VERIFIED ON SITE BEFORE FABRICATION.

LEGEND:
 -- DETAIL MARK NO.
 -- REFER SHEET NO.
 1. F.F.L. -- FINISHED FLOOR LEVEL
 2. S.F.L. -- STRUCTURAL FLOOR LEVEL
 3. (R) -- REVERSED DETAIL

NO.	DATE	REVISED	BY
D	24/4/2019	GENERAL REVISED	
C	30/1/2019	GENERAL REVISED	
B	17/11/2018	GENERAL REVISED	
A	15/10/2018	GENERAL REVISED	

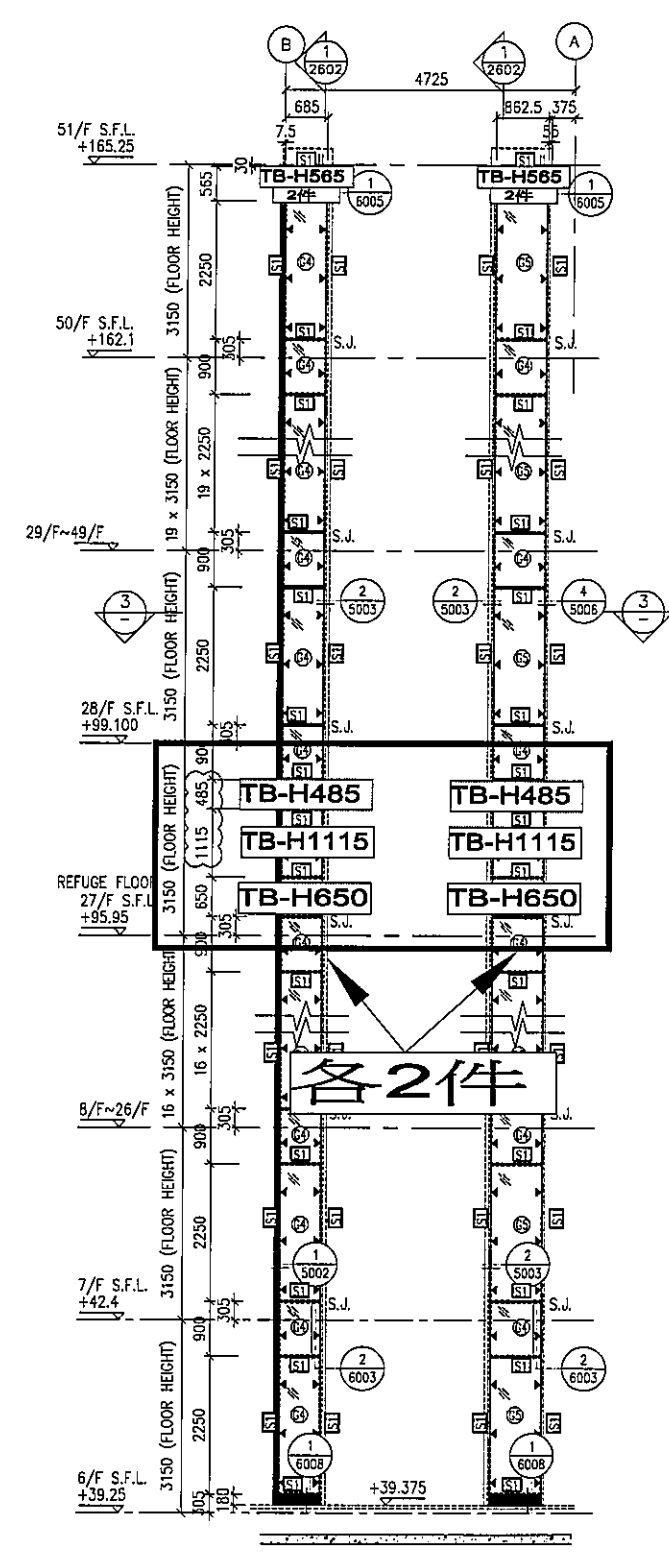
JOB NO. : J-837
 PROJECT :
 URA KWUN TONG TOWN CENTRE
 REDEVELOPMENT (AREA 2 & 3) AT
 NKIL 6514, KWUN TONG, KWLOON

TITLE :
 PART ELEVATION
 OF GLASS CLADDING
 AT TOWER 5

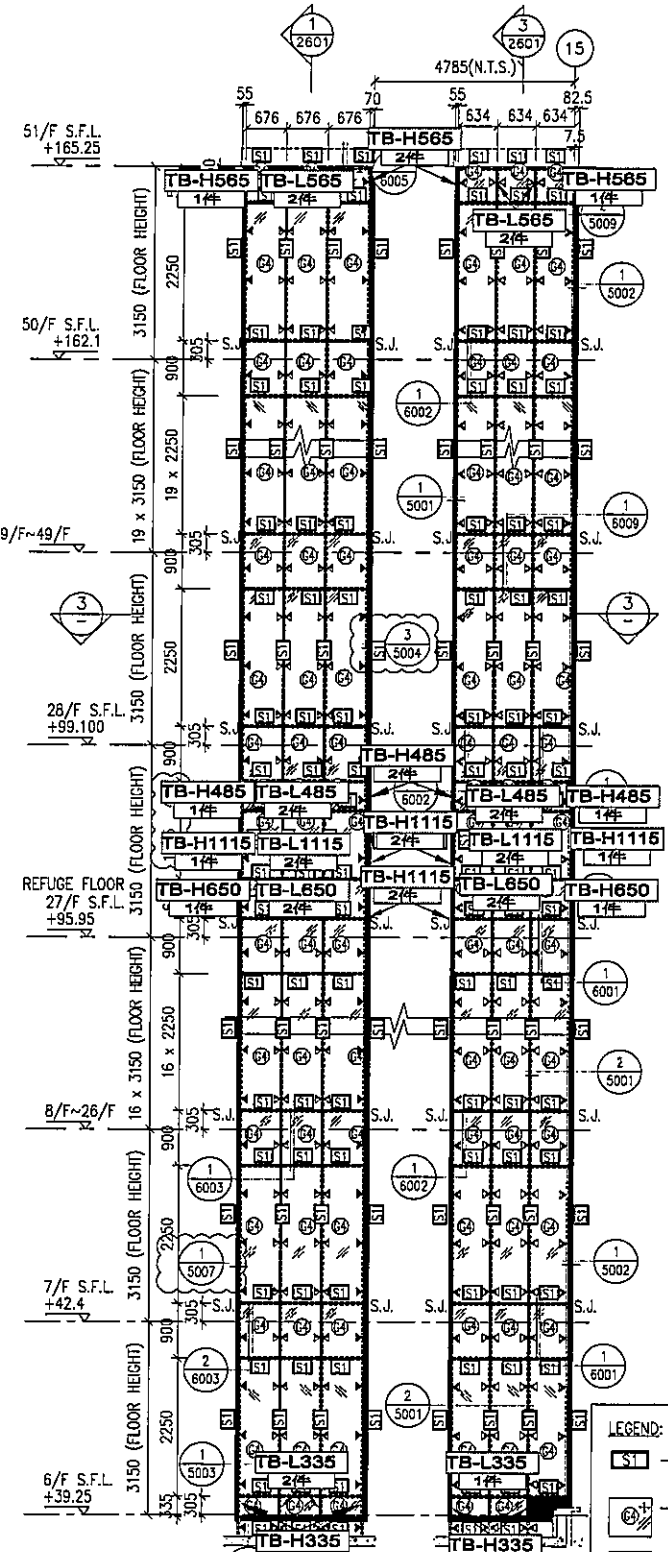
DATE : 04-JUL-18 SCALE : 1:60 (A1)

DRAWN BY : ASING CHECKED BY : -
 英特鋁質有限公司
 MIDI ALUMINIUM FABRICATOR LTD.
 Units 6-B, Sunray Industrial Centre, 1/F
 610 Che Kwo Ling Road, Kowloon
 Tel: 23489211-4 Fax: (852) 27272666



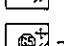






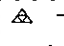
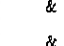
DWG NO. : J837-GC-2502 REV. : D

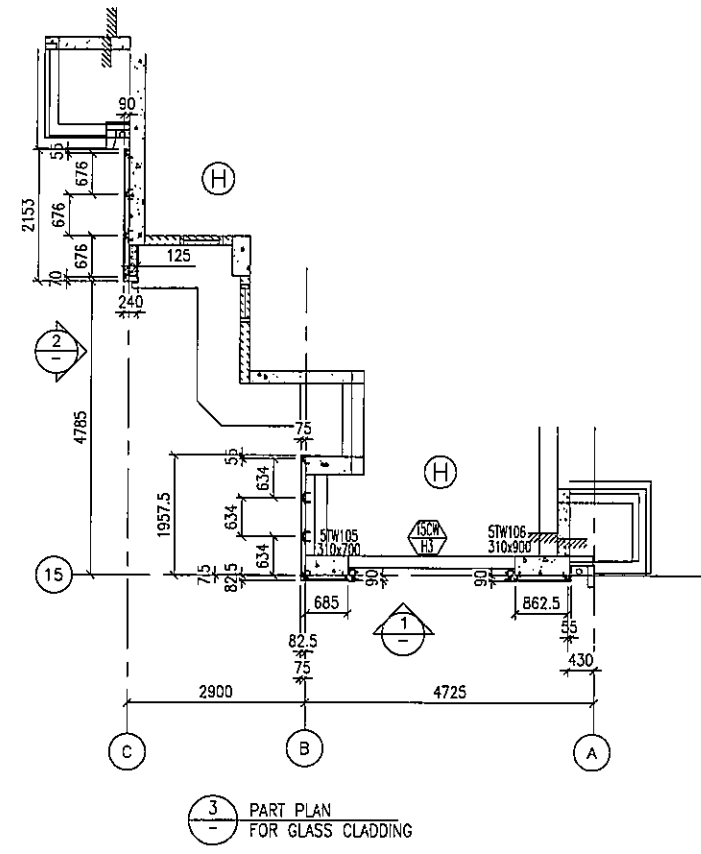


1 PART ELEVATION FOR GLASS CLADDING



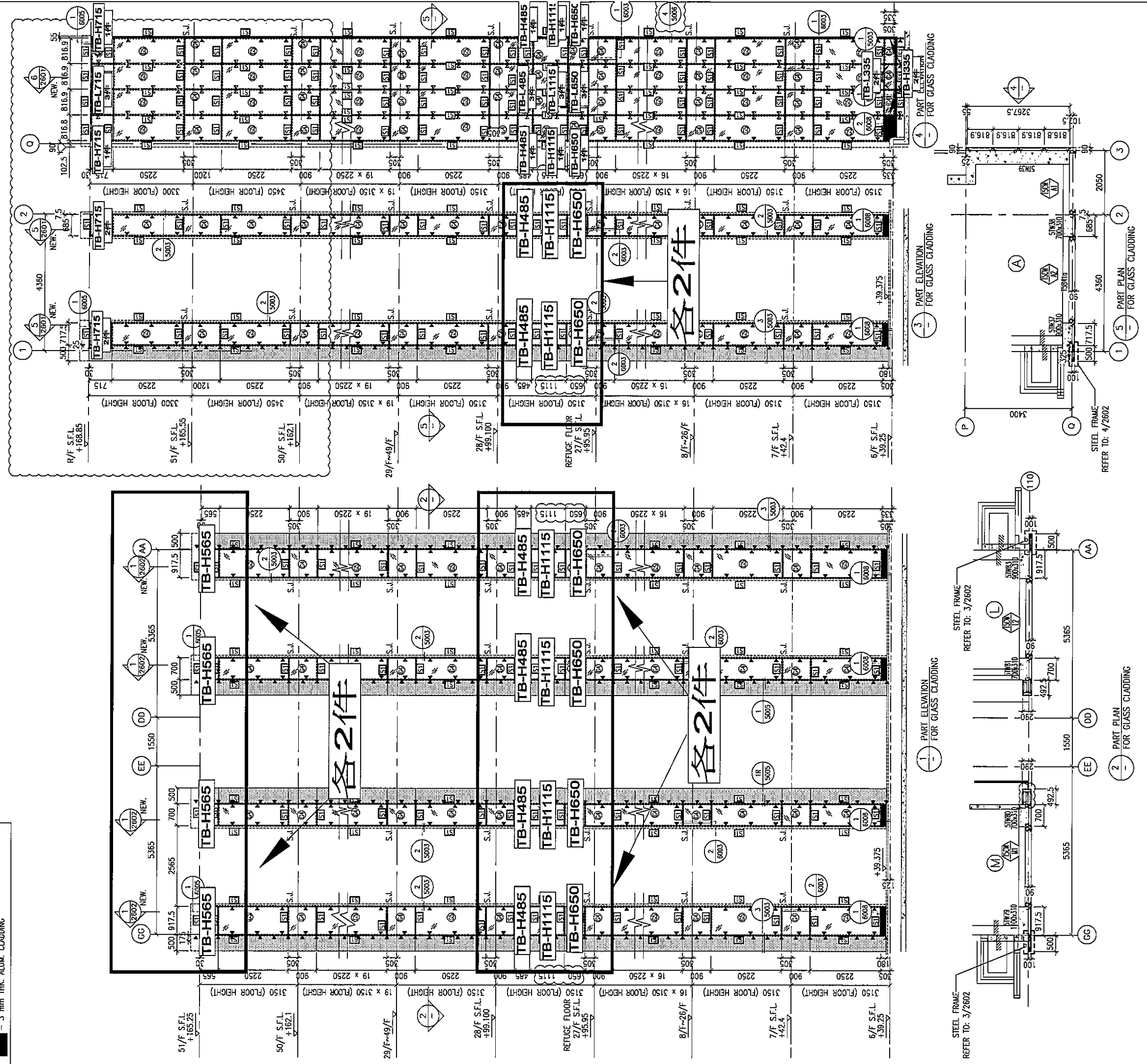
2 PART PLAN FOR GLASS CLADDING

- LEGEND:
-  - 50x37x5mm THK. G.M.S. CHANNEL (CUT FROM 100x50x5mm THK. G.M.S. R.H.S.)
 -  - 8 mm THK. HEAT STRENGTHENED BLUE TINTED GLASS (SPANDREL GLASS)
 -  - 8 mm THK. TEMPERED BLUE TINTED GLASS
 -  - 100x65x8mm THK. G.M.S. ANGLE BRACKET (L=250mm) W/ 2NOS-HILTI HST3-R M8 ANCHOR BOLT (MAX. @900c/c)
 -  - 100x65x8mm THK. G.M.S. ANGLE BRACKET (L=200mm) W/ 1NO-HILTI HST3-R M8 ANCHOR BOLT (MAX. @900c/c)
 -  - 100x50x6mm THK. G.M.S. ANGLE BRACKET (L=250mm) W/ 2NOS-HILTI HST3-R M8 ANCHOR BOLT (@900c/c)
 -  - 100x50x6mm THK. G.M.S. ANGLE BRACKET (L=200mm) W/ 1NO-HILTI HST3-R M8 ANCHOR BOLT (@900c/c)
 -  - 100x50x6mm THK. G.M.S. ANGLE BRACKET (L=200mm) W/ CAST IN EMBED(300x250x12mm THK. G.M.S. PLATE & #12 G.M.S. ROD (GR. 500B))
 -  - HILTI HST3-R M12 ANCHOR BOLT (2NOS. MAX. @500c/c) & 100x65x8mm THK. G.M.S. ANGLE BRACKET (L=120mm) (2NOS. MAX. @500c/c) & M8 S/S BOLT & NUT (2 NOS.)
 -  - STACK JOINT
 -  - 3 mm THK. ALUM. CLADDING



3 PART PLAN FOR GLASS CLADDING

- LEGEND:**
- ST - 50x37x5mm THK. G.M.S. CHANNEL (CUT FROM 100x50x5mm THK. G.M.S. R.H.S.)
 - ⑧ - 8 mm THK. HEAT STRENGTHENED BLUE TINTED GLASS (SPANDREL GLASS)
 - ⑨ - 8 mm THK. TEMPERED BLUE TINTED GLASS
 - ⑩ - 100x65x8mm THK. G.M.S. ANGLE BRACKET (L=250mm) W/ 2N05-HILTI HST3-R MB ANCHOR BOLT (MAX. Ø900c/c)
 - ⑪ - 100x65x8mm THK. G.M.S. ANGLE BRACKET (L=200mm) W/ 1N0-HILTI HST3-R MB ANCHOR BOLT (MAX. Ø900c/c)
 - S.J. - STACK JOINT
 - - 3 mm THK. ALUM. CLADDING



B.O. REF :

CLIENT : 信和置業有限公司 Sino Land Company Limited

ARCHITECT : WONG TUNG & PARTNERS LIMITED ARCHITECTS & PLANNERS

MAIN CONTRACTOR : CR Construction Company Limited

STRUCTURAL ENGINEER : AECOM

FACADE CONSULTANT: AECOM

NOTE:

- ALL DIMENSIONS ARE IN mm.
- ALL ELEVATIONS ARE VIEWED FROM OUTSIDE.
- ALL DIMENSIONS TO BE VERIFIED ON SITE BEFORE FABRICATION.

LEGEND :

- X1 - DETAIL MARK NO.
- X001 - REFER SHEET NO.
- 1. F.F.L. --- FINISHED FLOOR LEVEL
- 2. S.F.L. --- STRUCTURAL FLOOR LEVEL
- 3. Ⓜ --- REVERSED DETAIL

C	30/1/2019	GENERAL REVISED	
B	17/11/2018	GENERAL REVISED	
A	15/10/2018	GENERAL REVISED	
NO.	DATE	REVISED	BY

JOB NO. : J-837

PROJECT : URA KWUN TONG TOWN CENTRE REDEVELOPMENT (AREA 2 & 3) AT NKIL 6514, KWUN TONG, KWLOON

TITLE : PART ELEVATION OF GLASS CLADDING AT TOWER 5

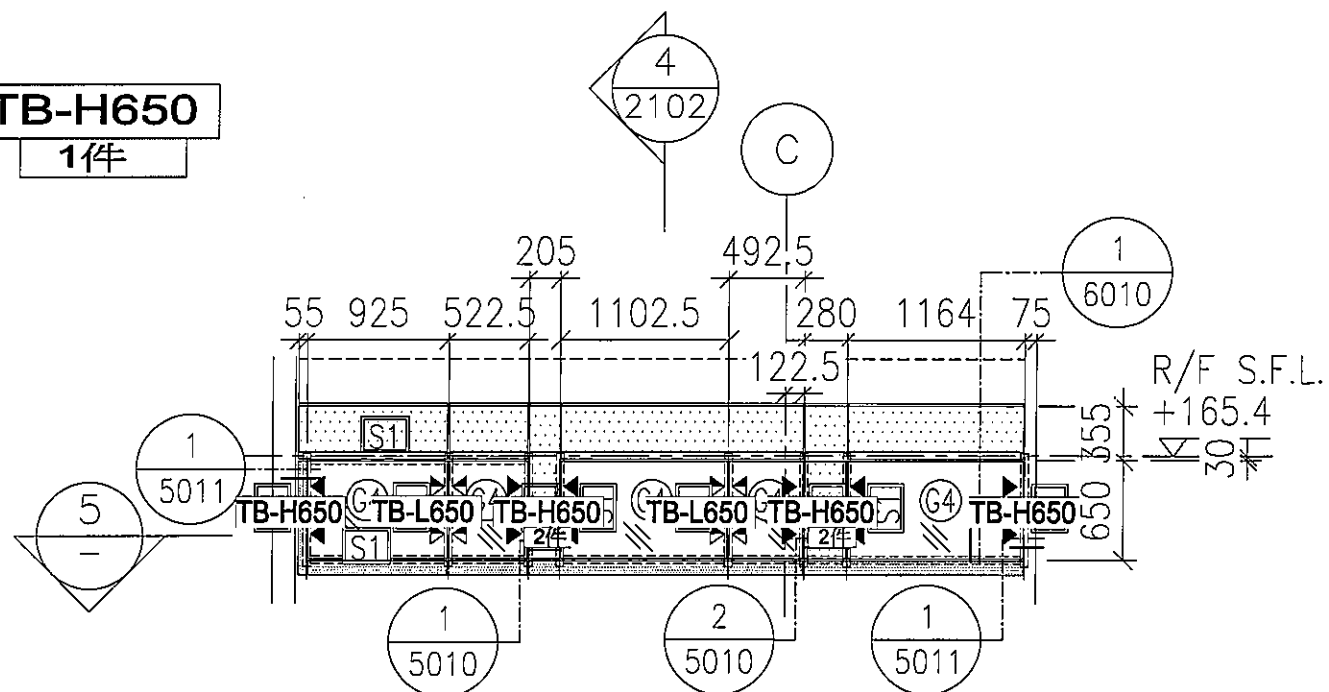
DATE : 04--JUL--18 SCALE : 1:60 (A1)

DRAWN BY : ASING CHECKED BY : -

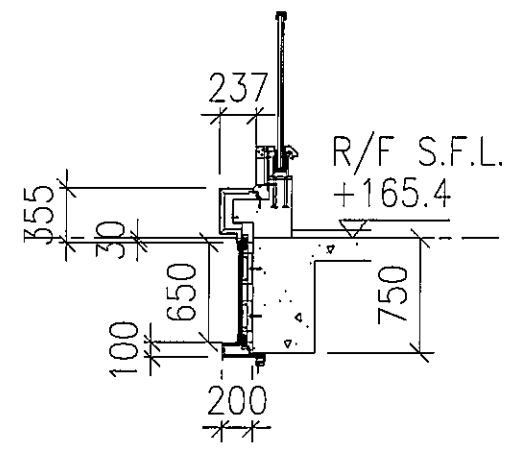
英特鋁質有限公司
MIDI ALUMINIUM FABRICATOR LTD.
Units 6-8, Sunray Industrial Centre, 1/F
610 Cha Kwo Ling Road, Kowloon
Tel:23489211-4 Fax:(852)2727666

DWG NO. : J837-GC-2501 REV. : C

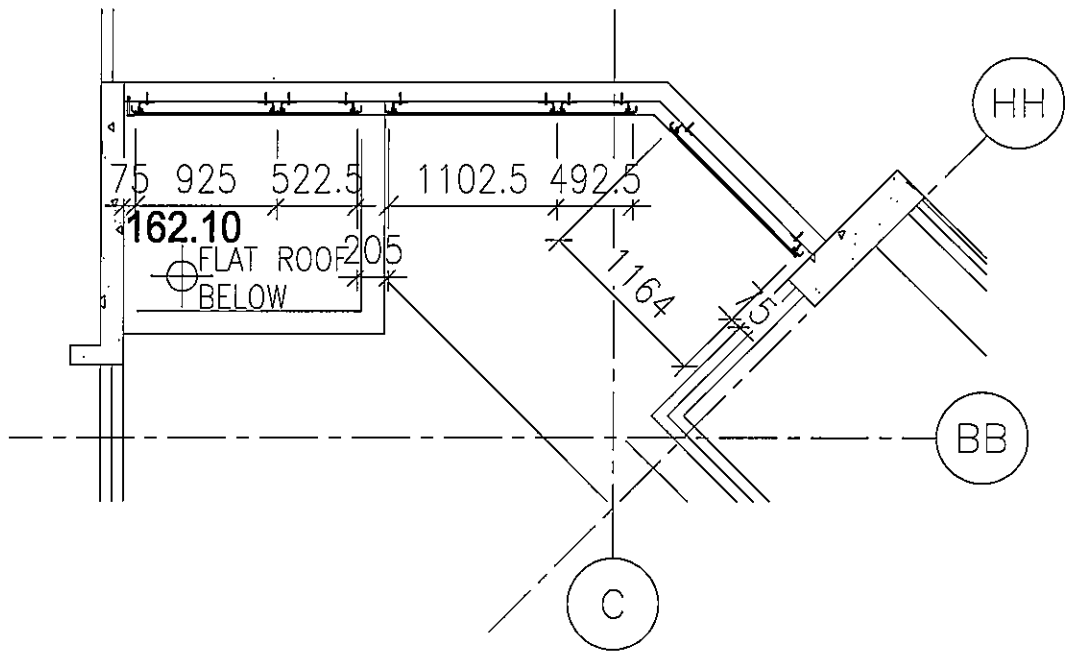
TB-H650
1件



3 PART ELEVATION FOR GLASS CLADDING



4 TYPICAL SECTION FOR GLASS CLADDING



5 PART PLAN FOR GLASS CLADDING

T1CW A-1 50/F S.F.L.

B.D. REF :

CLIENT :
信和置業有限公司
Sino Land Company Limited

ARCHITECT :
WONG TUNG & PARTNERS LIMITED
ARCHITECTS & PLANNERS
WT

MAIN CONTRACTOR :
CR Construction Company Limited

STRUCTURAL ENGINEER :
AECOM

FACADE CONSULTANT:
AECOM

NOTE :
1. ALL DIMENSIONS ARE IN mm.
2. ALL ELEVATIONS ARE VIEWED FROM OUTSIDE.
3. ALL DIMENSIONS TO BE VERIFIED ON SITE BEFORE FABRICATION.

LEGEND :
X1 - DETAIL MARK NO.
X001 - REFER SHEET NO.
1. F.F.L. -- FINISHED FLOOR LEVEL
2. S.F.L. -- STRUCTURAL FLOOR LEVEL
3. (R) -- REVERSED DETAIL

NO.	DATE	REVISED	BY
D	15/6/2019	GENERAL REVISED	
C	30/1/2019	GENERAL REVISED	
B	17/11/2018	GENERAL REVISED	
A	15/10/2018	GENERAL REVISED	

JOB NO. : J-837
PROJECT :
URA KWUN TONG TOWN CENTRE
REDEVELOPMENT (AREA 2 & 3) AT
NKIL 6514, KWUN TONG, KWLOON

TITLE :
PART ELEVATION
OF GLASS CLADDING
AT TOWER 1

DATE : 04-JUL-18 SCALE : 1:60 (A1)
DRAWN BY : ASING CHECKED BY : -

英特鋁質有限公司
MIDI ALUMINIUM FABRICATOR LTD.
Units 6-8, Sunray Industrial Centre, 1/F
61D Cha Kwo Ling Road, Kowloon
Tel:23489211-4 Fax:(852)2727666

DWG NO. : JB37-GC-2102 REV. : D

- LEGEND:
- S1 - 50x37x5mm THK. G.M.S. CHANNEL (CUT FROM 100x50x5mm THK. G.M.S. R.H.S.)
 - 8mm+ - 8 mm THK. HEAT STRENGTHENED BLUE TINTED GLASS (SPANDREL GLASS)
 - 8mm - 8 mm THK. TEMPERED BLUE TINTED GLASS
 - 100x85x8mm - 100x85x8mm THK. G.M.S. ANGLE BRACKET (L=250mm) W/ 2NOS-HILTI HST3-R M8 ANCHOR BOLT (MAX. @900c/c)
 - 100x85x8mm - 100x85x8mm THK. G.M.S. ANGLE BRACKET (L=250mm) W/ 2NOS-HILTI HST3-R M12 ANCHOR BOLT (MAX. @900c/c)
 - HILTI HST3-R M12 ANCHOR BOLT (2NOS. MAX. @500c/c) & 100x65x8mm THK. G.M.S. ANGLE BRACKET (L=120mm) (2NOS. MAX. @500c/c) & M8 S/S BOLT & NUT (2 NOS.)
 - S.J. - STACK JOINT
 - 3mm - 3 mm THK. ALUM. CLADDING