

工程指示 / 要求簡箋(E.I.)

工程指示編號：EI / 1792 / 20

修改版次：B

工程編號：J - 837

工程名稱：觀塘裕民坊

工程項目：Glass Cladding 後加玻璃面飾線(T1-T5)(6,27/F,特式層)

收件人：生統 / 永林

發件人：Eric Liu

日期：12/08/2020

要求提供 / 確認 事項：

- | | | |
|------------------------------------|-------------------------------------|-------------------------------|
| <input type="checkbox"/> 初步鋁料 B.M. | <input type="checkbox"/> 加工拆圖，然後生產 | <input type="checkbox"/> 尺寸表 |
| <input type="checkbox"/> 正式鋁料 B.M. | <input type="checkbox"/> 技術上資料 / 指示 | <input type="checkbox"/> 報價 |
| <input type="checkbox"/> 配件 B.M. | <input type="checkbox"/> 樣辦或貨品說明書 | <input type="checkbox"/> 分判合約 |
| <input type="checkbox"/> 其他：_____ | | |

內容：

請按加工圖生產飾線送地盤安裝(T1-T5)(6,27/F,特式層)

Glass cladding 後加玻璃面飾線

B 版: 1) 加工圖有誤，此版修改

謝謝！

請在 2020 / 08 / 17 前完成上列要求。

附：2 頁圖登，6 頁加工圖，2 頁位置圖

以上項目為：

- 原合約工程包 原合約工程加 / 減賬 新工程報價

原因：-

分發東莞各部門：

- () 生產技術總監 連附件 () 技術部 連附件 永林 () 生產部 連附件 () 機械設計部 連附件
 () 採購部 連附件 () 生產統籌部 連附件 梅
 () 質檢部 連附件 () 會計部 連附件 () 報關組 連附件 () 其他 楊榮輝 連附件

分發香港各部門：

- () 行政部 連附件 () 會計部 連附件 () 統籌部 連附件 () 工程部地盤科文 連附件 趙子
 () 採購部 連附件 () QS 部 連附件 () 維修部 連附件 () 其他 _____ 連附件

傳遞編號：

HK 1763 / 20

發件人簽署：

項目經理簽署：

Eric Liu
PPZ

圖則登記表 DRAWING REGISTER															
工程名稱 Project Title: 觀塘裕民坊 原EI1792修改 Glass Cladding T1-T5後加裝飾條					接收日期 Receiving Date (適用於客戶圖則)										
					年										
工程編號 Project No: J-837					月										
					日										
分發予 Distributed To															
					年	20	20	20							
					月	4	5	8							
					日	17	11	7							

圖則編號 Drg. No.	圖則名稱 Drawing Title		修訂編號 Revision No.																
TB-H1115	裝飾條加工圖	1	-	-	-														
TB-H1115-1	裝飾條加工圖 (數據表)	2	-	-	-														
TB-L1115	裝飾條加工圖	3	-	-	-														
TB-L1115-1	裝飾條加工圖 (數據表)	4	-	-	-														
TB-H650	裝飾條加工圖	5	-	-	-														
TB-H650-1	裝飾條加工圖 (數據表)	6	-	-	-														
TB-L650	裝飾條加工圖	7	-	-	-														
TB-L650-1	裝飾條加工圖 (數據表)	8	-	-	-														
TB-H485	裝飾條加工圖	9	-	-	-														
TB-H485-1	裝飾條加工圖 (數據表)	10	-	-	-														
TB-L485	裝飾條加工圖	11	-	-	-														
TB-L485-1	裝飾條加工圖 (數據表)	12	-	-	-														
TB-H715	裝飾條加工圖	13	-	-	-														
TB-H715-1	裝飾條加工圖 (數據表)	14	-	-	-														
TB-L715	裝飾條加工圖	15	-	-	-														
TB-L715-1	裝飾條加工圖 (數據表)	16	-	-	-														
TB-H565	裝飾條加工圖	17	-	-	-														
TB-H565-1	裝飾條加工圖 (數據表)	18	-	-	-														
TB-L565	裝飾條加工圖	19	-	-	-														
TB-H850	裝飾條加工圖	20	-	-	A														
TB-H335	裝飾條加工圖	21	-	-	-														
TB-H335-1	裝飾條加工圖 (數據表)	22	-	-	-														
TB-L335	裝飾條加工圖	23	-	-	-														
TB-L335-1	裝飾條加工圖 (數據表)	24	-	-	-														
TB-H2002	裝飾條加工圖	25	-	-	A														
TB-R2002	裝飾條加工圖	26	-	-	A														
TB-H295	裝飾條加工圖	27	-	-	A														

圖則登記表 DRAWING REGISTER										
工程名稱 Project Title: 觀塘裕民坊 原EI1792修改 Glass Cladding T1-T5後加裝飾條					接收日期 Receiving Date (適用於客戶圖則)					
工程編號 Project No: J-837					年					
分發予 Distributed To					月					
					日					
					年	20	20	20		
					月	4	5	8		
					日	17	11	7		

圖則編號 Drg. No.	圖則名稱 Drawing Title	修訂編號 Revision No.								
TB-H280	裝飾條加工圖	28	-	-	-					
TB-H165	裝飾條加工圖	29	-	-	-					
TB-H2250L	裝飾條加工圖	30	-	A	-					
TB-H900L	裝飾條加工圖	31	-	A	-					
TB-H900R	裝飾條加工圖	32	-	A	-					
TB-H485L	裝飾條加工圖	33	-	A	-					
TB-H485R	裝飾條加工圖	34	-	A	-					
TB-H1115L	裝飾條加工圖	35	-	A	-					
TB-H1115R	裝飾條加工圖	36	-	A	-					
TB-H650L	裝飾條加工圖	37	-	A	-					
TB-H650R	裝飾條加工圖	38	-	A	-					
TB-H335L	裝飾條加工圖	39	-	A	-					
TB-H335R	裝飾條加工圖	40	-	A	-					
TB-H715L	裝飾條加工圖	41	-	A	-					
TB-H715R	裝飾條加工圖	42	-	A	-					
J837-GC-2101	位置圖	43	-	-	A					
J837-GC-2102	位置圖	44	-	-	-					
J837-GC-2201	位置圖	45	-	-	-					
J837-GC-2202	位置圖	46	-	-	A					
J837-GC-2301	位置圖	47	-	-	-					
J837-GC-2501	位置圖	48	-	-	-					
J837-GC-2502	位置圖	49	-	-	-					
TB-A850	裝飾條加工圖	50			新增					
TB-A295	裝飾條加工圖	51			新增					
TB-B247.5	裝飾條加工圖	52			新增					
TB-A2002	裝飾條加工圖	53			新增					



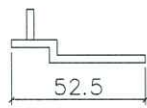
美特鋁質有限公司
MIDI Aluminium Fabricator Ltd.

工程號 J-837 | 地盤 觀塘裕民坊

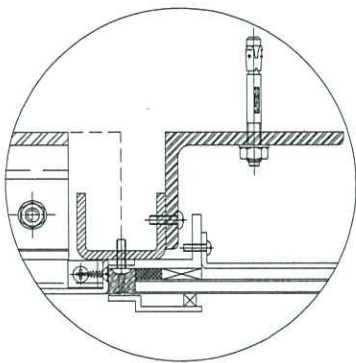
原EI1792修改



削料示意圖



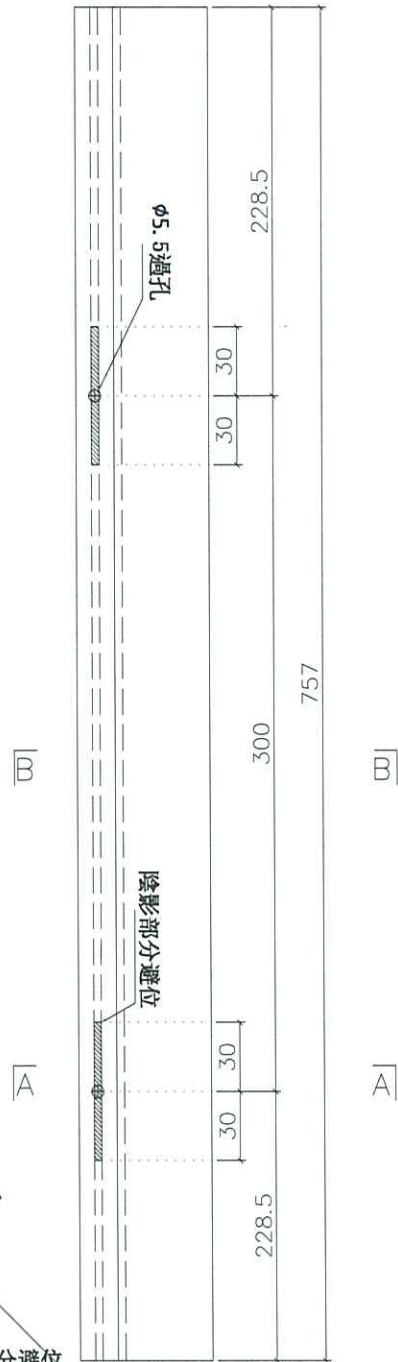
剖圖 B-B



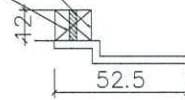
安裝示意

取消

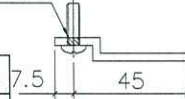
避位加鐵件 (EI1692)
12*12*50mm 用膠粘，避開孔位 必須穩固



陰影部分避位



Ø5.5過孔



剖圖 A-A

物料編號	總數量	總樓層	每層	位置	樓層	分格
TB-H850	0	39	0	T1CW-E-2	6~26F, 28~50F	850
TB-H850	0	43	0	T2CW-M-1	6~26F, 28~53F, 55F	850
總數	0					

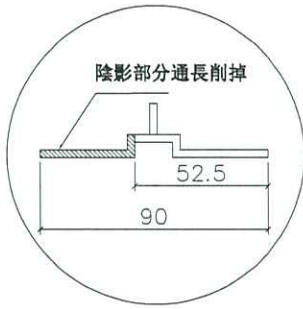
名稱	小單元玻璃企外裝飾蓋	制圖	柯慶余	2020.3.25	修改	A
材料	X85676	復核	謝永林	2020.3.25	日期	2020.8.7
顏色	EC-DG-S332054 (3塗)	批准	Jason		圖號	TB-H850



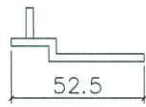
美特鋁質有限公司
MIDI Aluminium Fabricator Ltd.

工程號 J-837 | 地盤 觀塘裕民坊

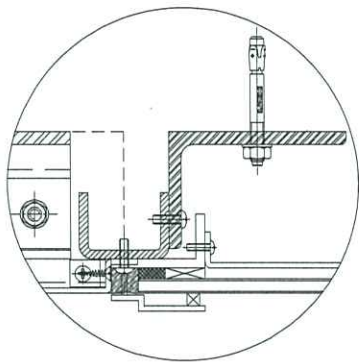
原E11792修改



削料示意圖



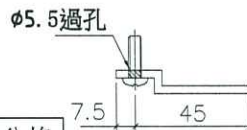
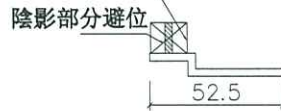
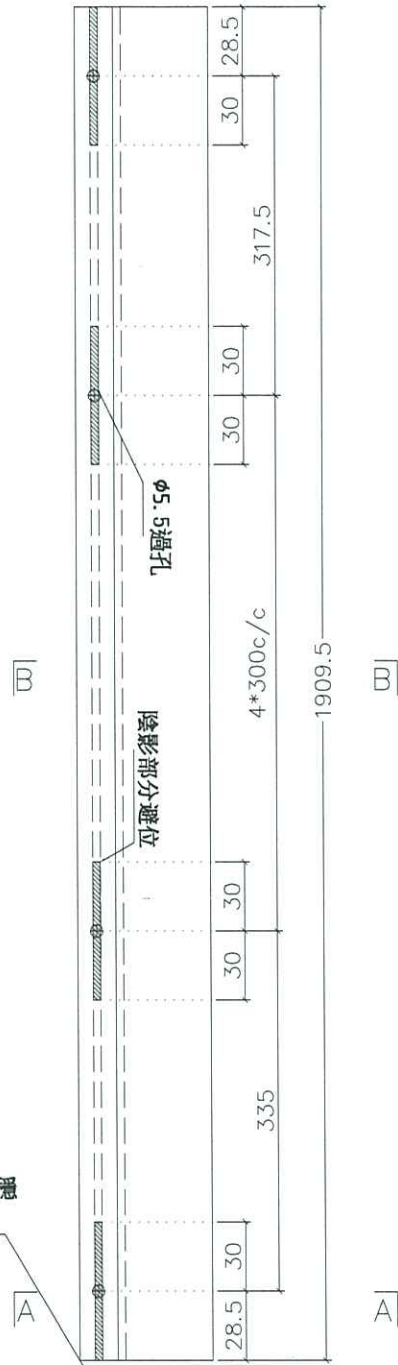
剖圖 B-B



安裝示意

取消

避位加鐵件 (E11692)
12*12*50mm
用膠粘 避開孔位 必須穩固



剖圖 A-A

物料編號	總數量	總樓層	每層	位置	樓層	分格
TB-H2002	0	13	0	T2CW-M-1	6~26F, 28~53F, 55F	2002
總數	0					

名稱	小單元玻璃正外裝飾蓋	制圖	柯慶余	2020.3.25	修改	A	
材料	X85676	復核	謝永林	2020.3.25	日期	2020.8.7	
顏色	EC-DG-S332054 (3塗)	批准	Jason		圖號	TB-H2002	

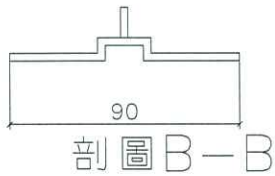


美特鋁質有限公司
MIDI Aluminium Fabricator Ltd.

工程號 J837 | 地盤 觀塘裕民坊

物料編號	總數量	總樓層	每層	位置	樓層	分格
TB-A850	39	39	1	T1CWE-2	6F-26F;28F-50F	850
TB-A850	86	43	2	T2CWM-1	6F;26F;28F-53F;55F	850

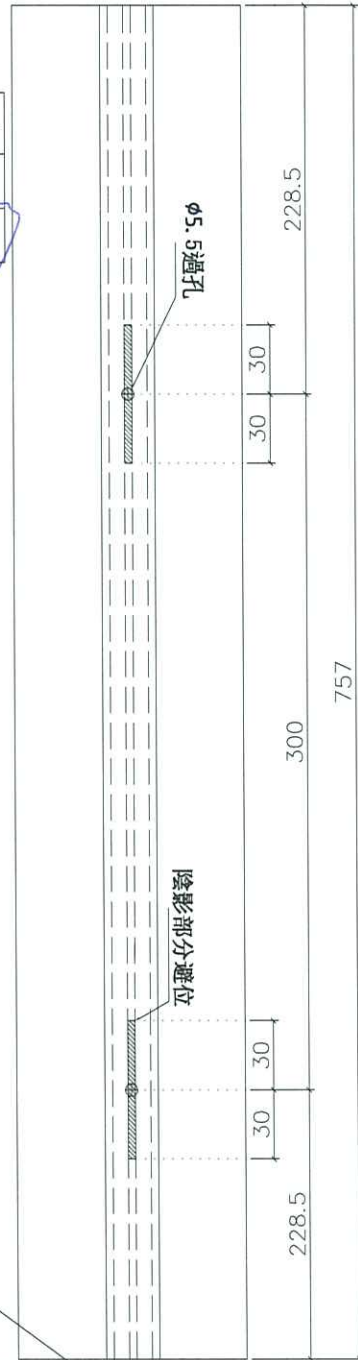
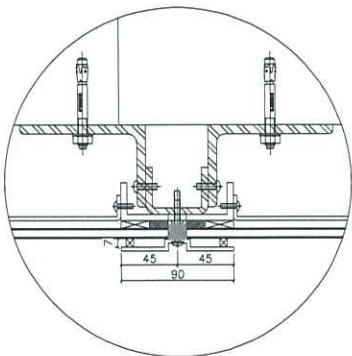
原E11792修改



B

A

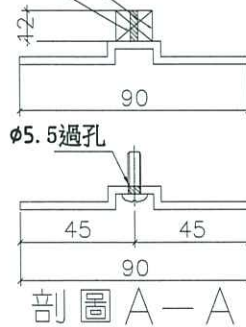
避位加鐵件 (E11692)
12*12*50mm 用膠粘, 避開孔位 必須穩固



B

A

陰影部分避位



安裝示意

名稱	小單元玻璃企外裝飾蓋	制圖	邱常海	2020.7.29	修改	新增
材料	X85676	復核	謝永林	2020.7.29	日期	2020.8.7
顏色	EC-DG-S332054 (3塗)	批准	Jason		圖號	TB-A850



美特鋁質有限公司
MIDI Aluminium Fabricator Ltd.

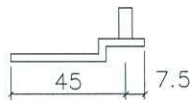
工程號 J-837 地盤 觀塘裕民坊

物料編號	總數量	總樓層	每層	位置	樓層	分格
TB-B247.5	43	43	1	T2CWM-1	6F-26F;28F-53F;55F	247.5

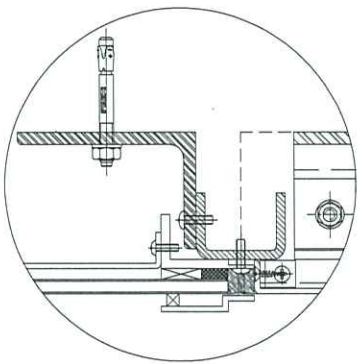
原EI1792修改



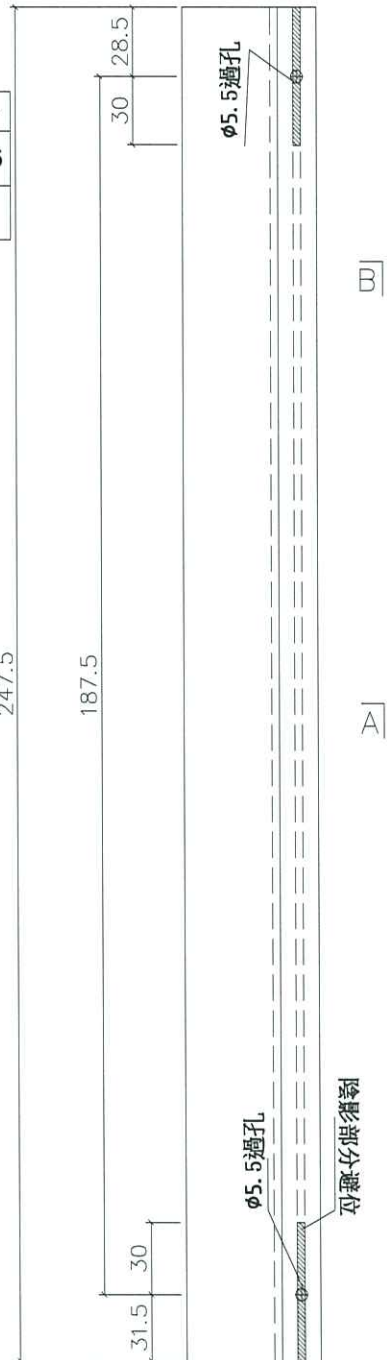
削料示意圖



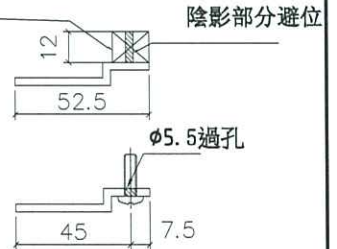
剖圖 B-B



避位加鐵件 (EI1692)
12*12*50mm
用膠粘 避開孔位 必須穩固



安裝示意



剖圖 A-A

名稱	小單元玻璃企外裝飾蓋	制圖	邱常海	2020.8.7	修改	新增		
材料	X85676	復核	謝永林	2020.8.7	日期	2020.8.7		
顏色	EC-DG-S332054 (3塗)	批准	Jason		圖號	TB- B247.5		

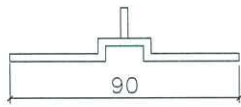


美特鋁質有限公司
MIDI Aluminium Fabricator Ltd.

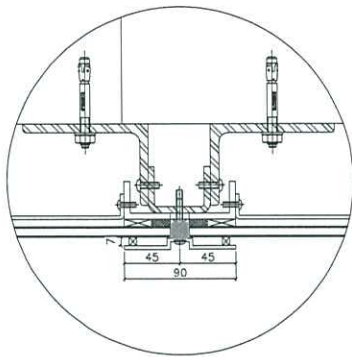
工程號 J-837 地盤 觀塘裕民坊

物料編號	總數量	總樓層	每層	位置	樓層	分格
TB-A2002	43	43	1	T2CWM-1	6F-26F;28F-53F; 55F	2002.5

原EI1792修改

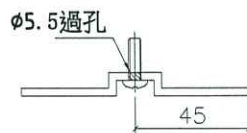
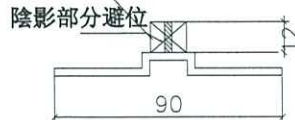
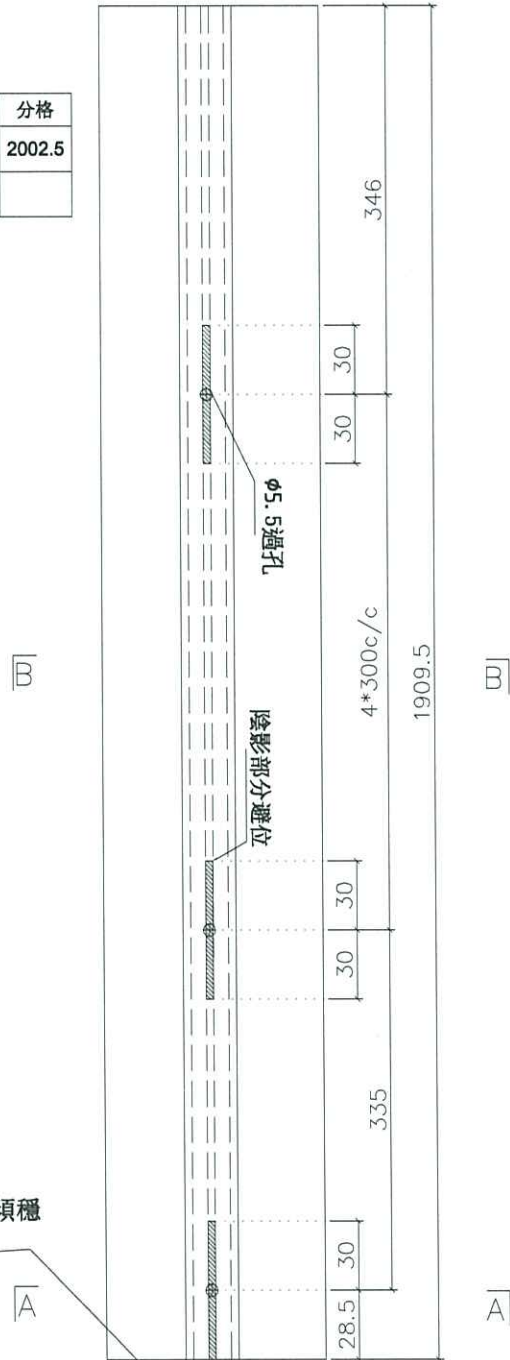


剖圖 B-B



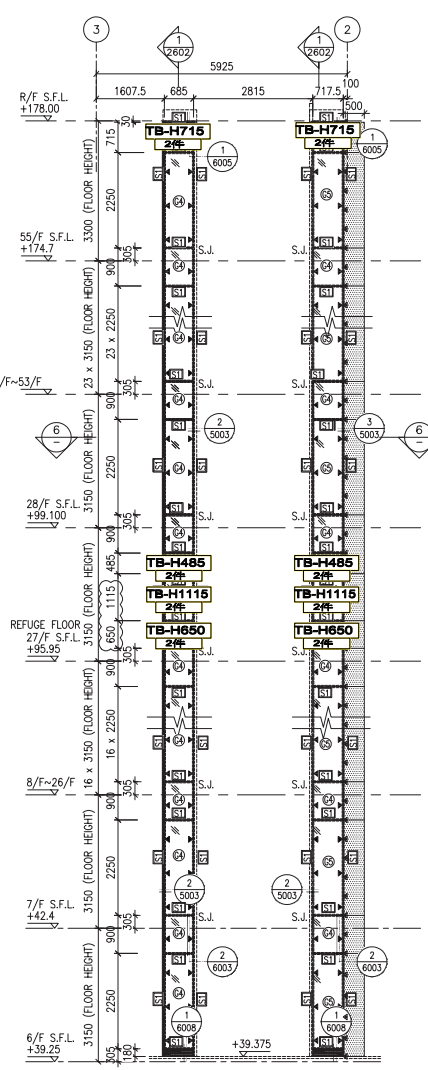
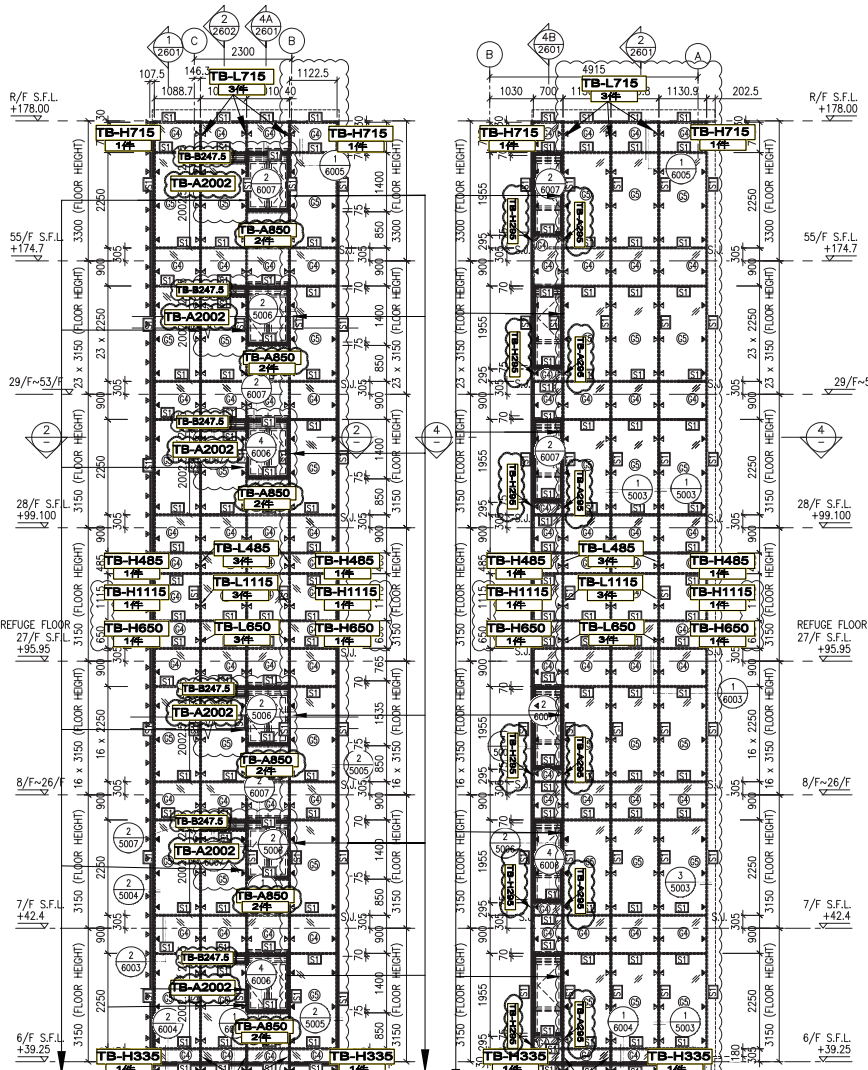
避位加鐵件 (EI1692)
12*12*50mm
用膠粘 避開孔位 必須穩固

安裝示意

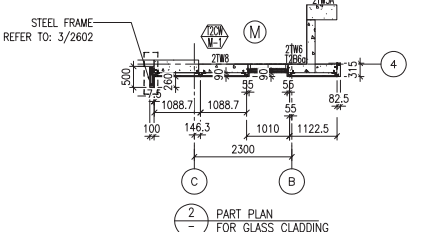


剖圖 A-A

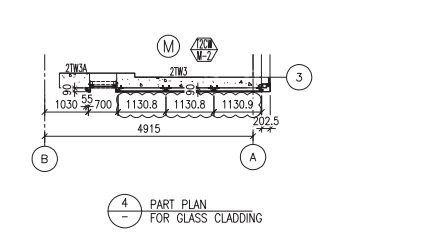
名稱	小單元玻璃企外裝飾蓋	制圖	邱常海	2020.8.7	修改	新增	
材料	X85676	復核	謝永林	2020.8.7	日期	2020.8.7	
顏色	EC-DG-S332054 (3塗)	批准	Jason		圖號	TB-A2002	



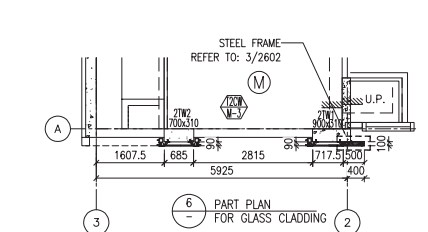
TB-B1152.5(EI1673) 在第一批
 TB-L335 在第一批
 TB-R1400 (EI1673) 在第一批
 TB-R1955 (EI1673) 在第一批



TB-L335 在第一批
 TB-R1400 (EI1673) 在第一批
 TB-R1955 (EI1673) 在第一批



TB-L335 在第一批
 TB-R1400 (EI1673) 在第一批
 TB-R1955 (EI1673) 在第一批



- LEGEND:**
- STI - 50x37x5mm THK. G.M.S. CHANNEL (CUT FROM 100x50x5mm THK. G.M.S. R.H.S.) (FOR LOAD WIDTH < 1131.)
 - ⑧ - 8 mm THK. HEAT STRENGTHENED BLUE TINTED GLASS (SPANDREL GLASS)
 - ⑧ - 8 mm THK. TEMPERED BLUE TINTED GLASS
 - ▲ - 100x65x8mm THK. G.M.S. ANGLE BRACKET (L=250mm) W/ 2NOS-HILTI HST3-R MB ANCHOR BOLT (MAX. @900c/c)
 - ▲ - 100x65x8mm THK. G.M.S. ANGLE BRACKET (L=200mm) W/ 1NO-HILTI HST3-R MB ANCHOR BOLT (MAX. @900c/c)
 - △ - HILTI HST3-R M12 ANCHOR BOLT (2NOS. MAX. @500c/c) & 100x65x6mm THK. G.M.S. ANGLE BRACKET (L=120mm) (2NOS. MAX. @500c/c) & M8 S/S BOLT & NUT (2 NOS.)
 - S.J. - STACK JOINT
 - - 3 mm THK. ALUM. CLADDING

B.D. REF :

CLIENT : 信和置業有限公司
Sino Land Company Limited

ARCHITECT : WONG TUNG & PARTNERS LIMITED
ARCHITECTS & PLANNERS

MAIN CONTRACTOR : CR Construction Company Limited

STRUCTURAL ENGINEER : AECOM

FAÇADE CONSULTANT : AECOM

NOTE :

- ALL DIMENSIONS ARE IN mm.
- ALL ELEVATIONS ARE VIEWED FROM OUTSIDE.
- ALL DIMENSIONS TO BE VERIFIED ON SITE BEFORE FABRICATION.

LEGEND :

X1 - DETAIL MARK NO.
X001 - REFER SHEET NO.

- F.F.L. --- FINISHED FLOOR LEVEL
- S.F.L. --- STRUCTURAL FLOOR LEVEL
- ⊗ --- REVERSED DETAIL

NO.	DATE	REVISED	BY
C	30/1/2019	GENERAL REVISION	
B	17/11/2018	GENERAL REVISION	
A	15/10/2018	GENERAL REVISION	

JOB NO. : J-837

PROJECT : URA KWUN TONG TOWN CENTRE REDEVELOPMENT (AREA 2 & 3) AT NKIL 6514, KWUN TONG, KWLOON

TITLE : PART ELEVATION OF GLASS CLADDING AT TOWER 2

DATE : 04-JUL-18 SCALE : 1:60 (A1)

DRAWN BY : ASING CHECKED BY : -

美特鋁質有限公司
MIDI ALUMINIUM FABRICATOR LTD.
Units 6-8, Sunray Industrial Centre, 1/F
610 Cho Kwo Ling Road, Kowloon
Tel:23489211-4 Fax:(852)27727666

DWG NO. : J837-GC-2202 REV. : C