

工程指示 / 要求簡箋(E.I.)

工程指示編號：EI / 1774 / 20

修改版次：B

工程編號：J - 837

工程名稱：觀塘裕民坊

工程項目：幕牆 7F 加長企料 (T2) (6F 上 7F 位置)

收件人：生統 / 永林

發件人：Eric Liu

日期：18/05/2020

要求提供 / 確認 事項：

- |                                    |                                     |                               |
|------------------------------------|-------------------------------------|-------------------------------|
| <input type="checkbox"/> 初步鋁料 B.M. | <input type="checkbox"/> 加工拆圖，然後生產  | <input type="checkbox"/> 尺寸表  |
| <input type="checkbox"/> 正式鋁料 B.M. | <input type="checkbox"/> 技術上資料 / 指示 | <input type="checkbox"/> 報價   |
| <input type="checkbox"/> 配件 B.M.   | <input type="checkbox"/> 樣辦或貨品說明書   | <input type="checkbox"/> 分判合約 |
| <input type="checkbox"/> 其他：_____  |                                     |                               |

內容：

請按加工圖生產企料送地盤安裝

6 樓上 7 樓位置，7 樓用加長企料

原 EI1341 只出樣板房數量，未出大貨，此 EI 補回

B 版：廠通知 X85548,85547 欠料，先改用 X85550 代替，

X85550 料代用 X85548 料款，因長度問題，面槽整條通長削去，再裝 X85551

謝謝！

請在 2020 / 05 / 20 前完成上列要求。

附：2 頁加工圖 *永林*

以上項目為：

- 原合約工程包                       原合約工程加 / 減賬                       新工程報價

原因：-

分發東莞各部門：

- ( ) 生產技術總監  連附件    ( ) 技術部  連附件 *永林*    ( ) 生產部  連附件    ( ) 機械設計部  連附件  
 ( ) 採購部  連附件    ( ) 生產統籌部  連附件 *梅*  
 ( ) 質檢部  連附件    ( ) 會計部  連附件    ( ) 報關組  連附件    ( ) 其他 楊榮輝  連附件

分發香港各部門：

- ( ) 行政部  連附件    ( ) 會計部  連附件    ( ) 統籌部  連附件    ( ) 工程部地盤科文  連附件  
 ( ) 採購部  連附件    ( ) QS 部  連附件    ( ) 維修部  連附件    ( ) 其他 \_\_\_\_\_  連附件

傳遞編號：

HK 0854 / 20

發件人簽署：  
*Eric Liu*

項目經理簽署：  
*PP*



美特鋁質有限公司  
MIDI Aluminium Fabricator Ltd.

工程號

J-837

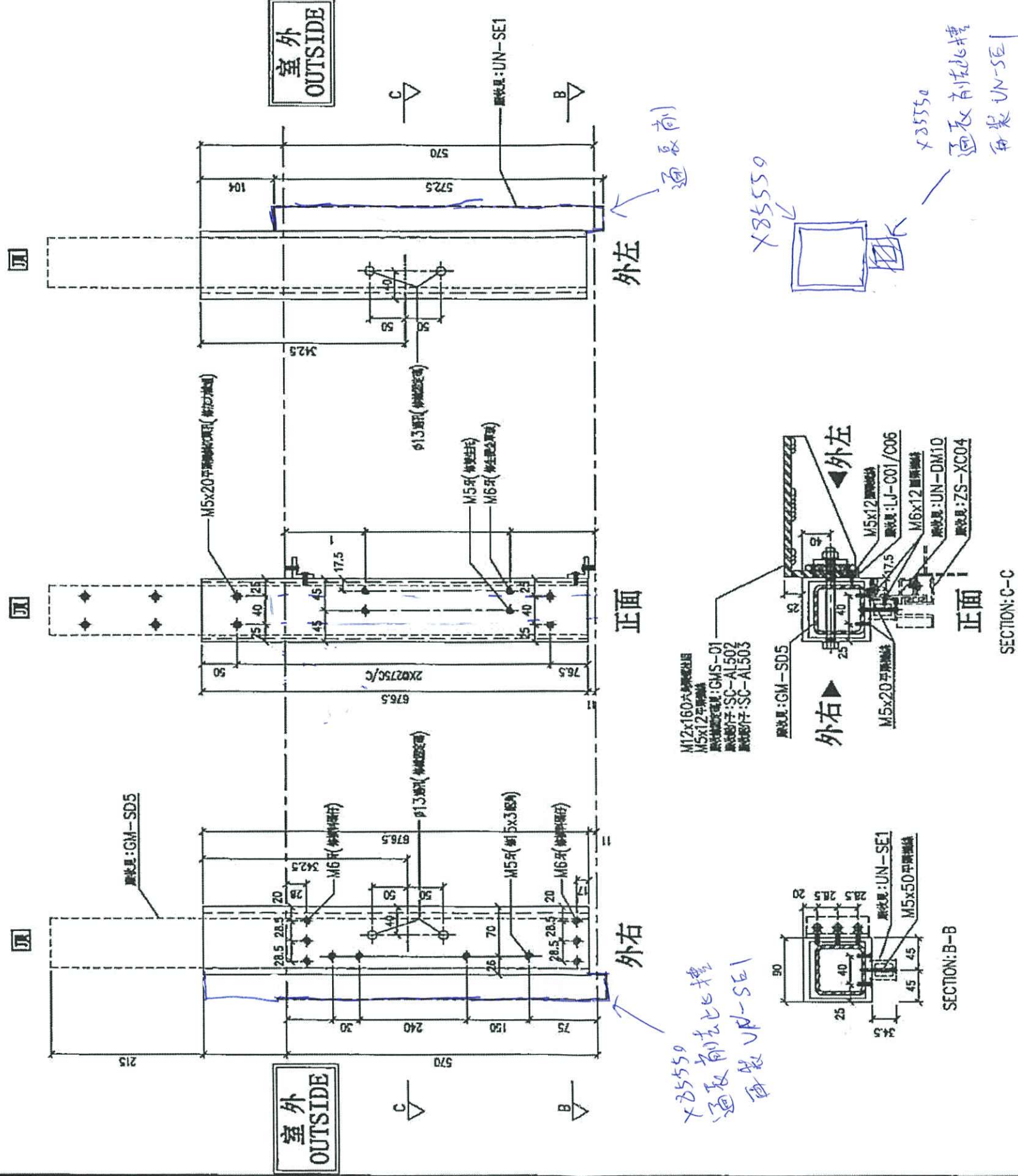
地盤

觀塘裕民坊

左SD生右SD梗

\*請用A3紙打印

序号	物料編號	數量	位置	樓層
01	M4-F7-01	1	T2CW-H-1	6F
02	M4-F7-01	1	T2CW-G-2	6F
03	M4-F7-01	1	T2CW-C-1	6F
04	M4-F7-01	2	T2CW-A-1	6F
05	M4-F7-01	1	T2CW-M-2	6F
06	M4-F7-01	1	T2CW-M-1	6F
07	M4-F7-01	1	T2CW-J-1	6F



名稱	SD中企(外凹)	制圖	LHR	2019.12.10	修改	-
材料	X85548 X85550	復核	-	-	日期	-
顏色	EC-DG-S332054 (3塗)	批准	-	-	圖號	T2-FAB301



美特鋁質有限公司  
MIDI Aluminum Fabricator Ltd.

工程號

J-837

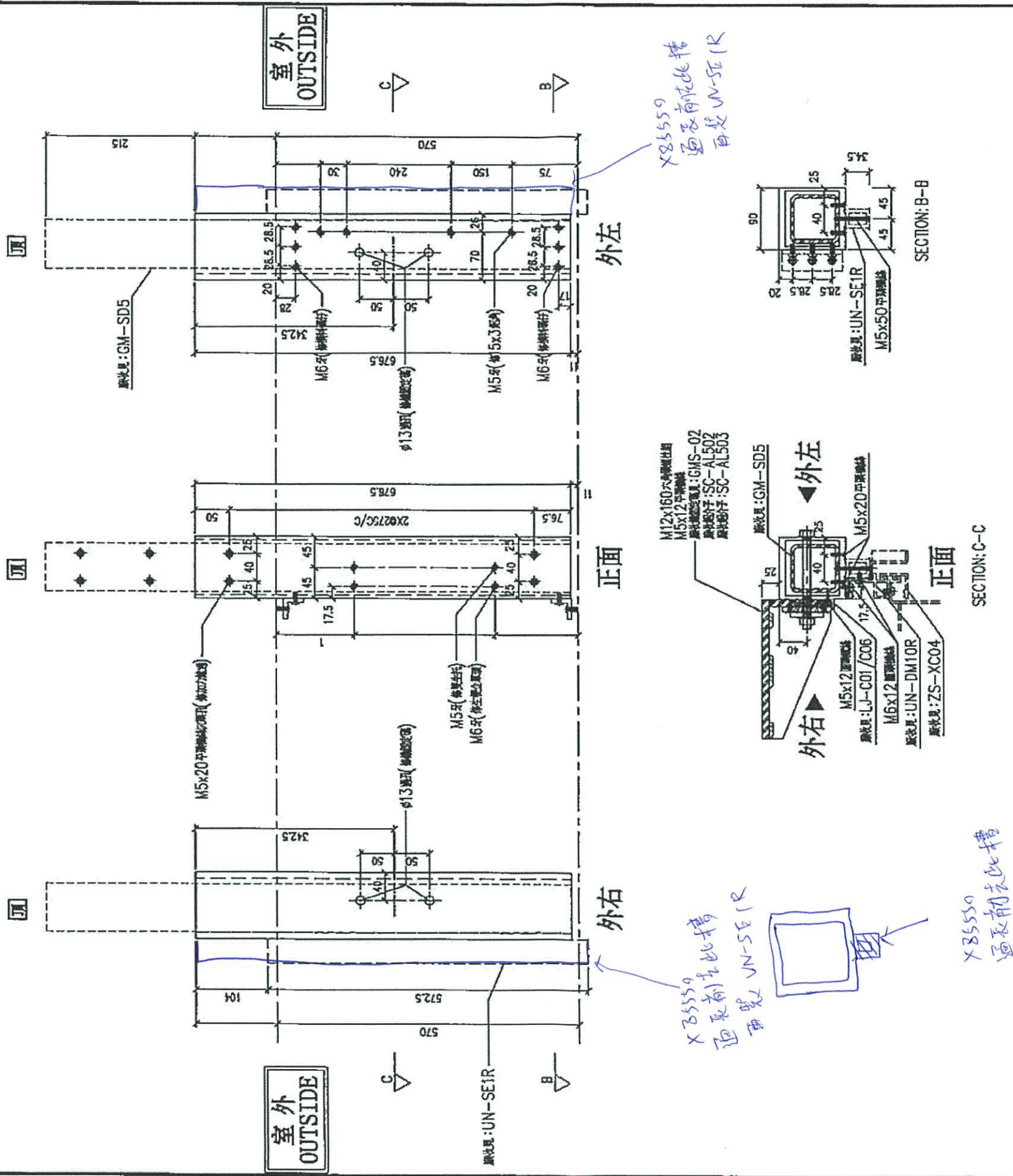
地盤

觀塘裕民坊

序号	物料編號	數量	位置	樓層
01	M4-F7-02	1	T2CW-H-1	6F
02	M4-F7-02	2	T2CW-F-1/2	6F
03	M4-F7-02	1	T2CW-D-1	6F
04	M4-F7-02	1	T2CW-L-2	6F

左SD生右SD梗

\*請用A3紙打印



名稱	SD中企(外凹)	制圖	LHR	2019.12.10	修改
材料	X85548 X85550	復核	-	-	日期
顏色	EC-DG-S332054 (3塗)	批准	-	-	圖號
					T2-FAB302

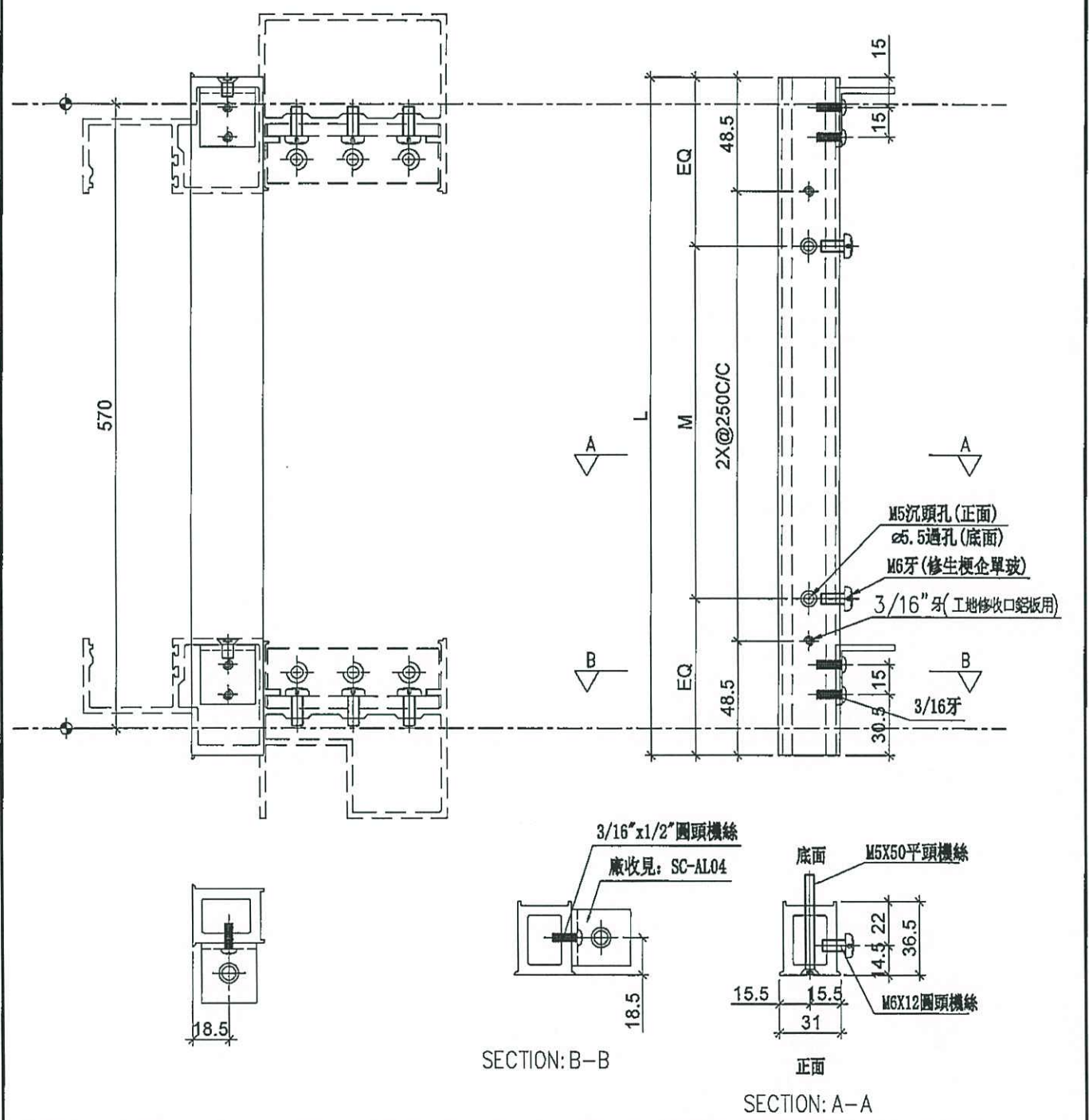
02月74 原收已有, 不重核算

**美特鋁質有限公司**  
MIDI Aluminium Fabricator Ltd.

工程號: J-837    地盤: 觀塘裕民坊

序号	物料編號	L	M	X	N	EQ	數量	位置	樓層
01	UN-SE1	597	300	X	1	148.5	8	SD企料用	6F

工廠用



名稱	雙生托	制圖	LHR	2019.12.10	修改	-	
材料	X85551	復核	-	-	日期	-	
顏色	EC-DG-S332054 (3塗)	批准			圖號	UN-SE1	

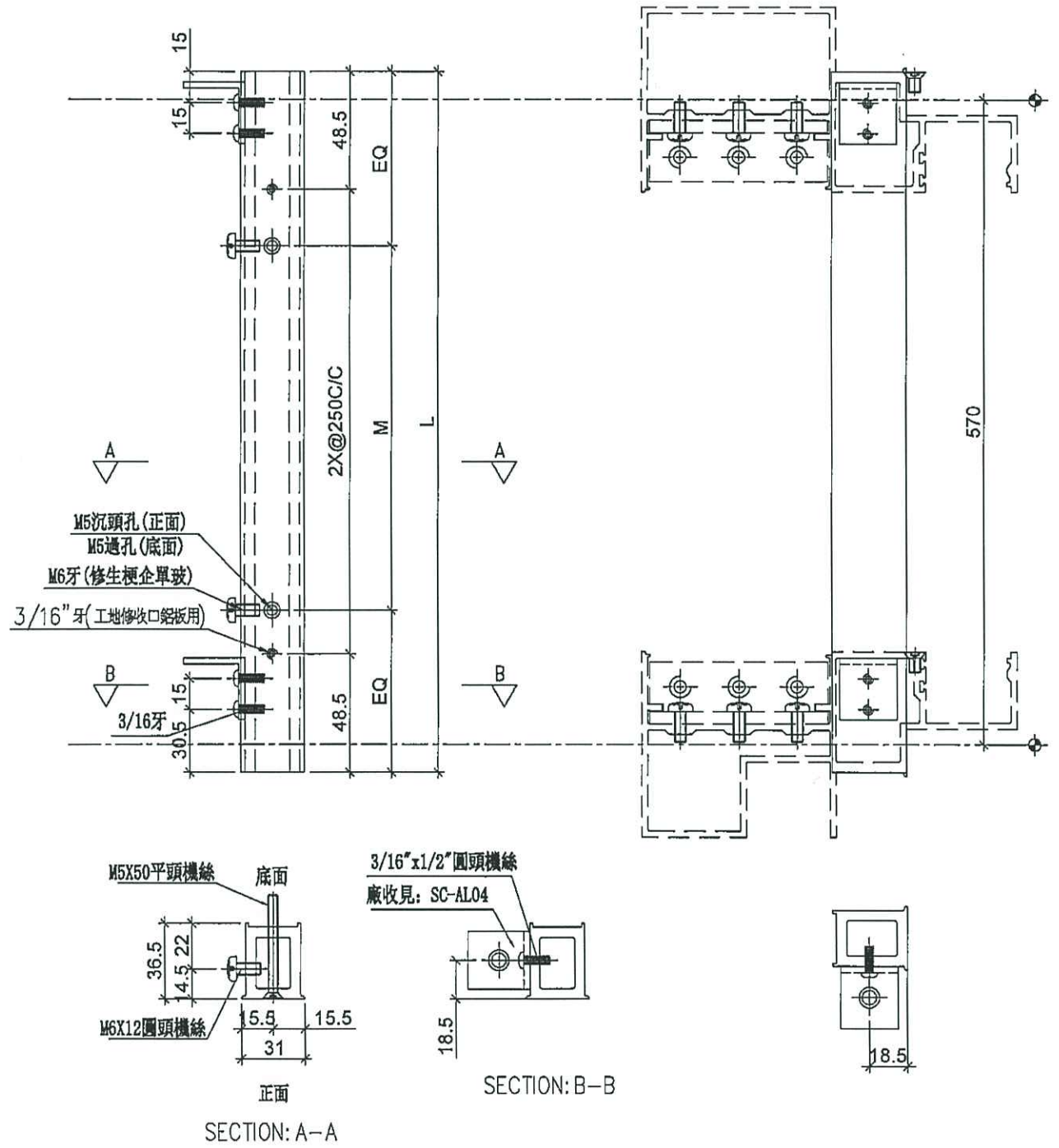
已1774厚版已有, 不重複生產

**美特鋁質有限公司**  
MIDI Aluminium Fabricator Ltd.

工程號: J-837 | 地盤: 觀塘裕民坊

序号	物料編號	L	M	X	N	EQ	數量	位置	樓層
01	UN-SE1R	597	300	X	1	148.5	5	SD企料用	6F

工廠用



名稱	雙生托	制圖	LHR	2019.12.10	修改	-		
材料	X85551	復核	-	-	日期	-		
顏色	EC-DG-S332054 (3塗)	批准			圖號	UN-SE1R		