

工程指示 / 要求簡箋(E.I.)

工程指示編號：EI / 1692 / 20

修改版次：-

工程編號：J - 837

工程名稱：觀塘裕民坊

工程項目：Glass Cladding 後加玻璃面飾線用加力鐵

收件人：Maggie / 生統 / 永林

發件人：Eric Liu

日期：16.04/2020

要求提供 / 確認 事項：

- | | | |
|------------------------------------|-------------------------------------|-------------------------------|
| <input type="checkbox"/> 初步鋁料 B.M. | <input type="checkbox"/> 加工拆圖，然後生產 | <input type="checkbox"/> 尺寸表 |
| <input type="checkbox"/> 正式鋁料 B.M. | <input type="checkbox"/> 技術上資料 / 指示 | <input type="checkbox"/> 報價 |
| <input type="checkbox"/> 配件 B.M. | <input type="checkbox"/> 樣辦或貨品說明書 | <input type="checkbox"/> 分判合約 |
| <input type="checkbox"/> 其他：_____ | | |

內容：

請按加工圖生產加力鐵送地盤安裝

Glass cladding 後加玻璃面飾線用加力鐵

請優先生產3層數量送地盤試裝

(按092圖數量, 每款先做了層數量)
(其餘待放行)

謝謝!

請在 2020 / 4 / 27 前完成上列要求。

附： 9 頁加工圖，5 頁位置圖

以上項目為：

- 原合約工程包 原合約工程加 / 減賬 新工程報價

原因：-

分發東莞各部門：

- () 生產技術總監 連附件 () 技術部 連附件 () 永林 連附件 () 生產部 連附件 () 機械設計部 連附件
 () 採購部 連附件 () 生產統籌部 連附件 () 梅 連附件
 () 質檢部 連附件 () 會計部 連附件 () 報關組 連附件 () 其他 楊榮輝 連附件

分發香港各部門：

- () 行政部 連附件 () 會計部 連附件 () 統籌部 連附件 () 工程部地盤科文 連附件 () 火燭
 () 採購部 連附件 () QS 部 連附件 () 維修部 連附件 () 其他 _____ 連附件

傳遞編號：

HK 0604 / 20

發件人簽署：

項目經理簽署：

HK0385

王永林

TE INTERFACE

Class cladding 後加 鋼絲
拆圖 注意事項

J837

2020.3.20

Glass cladding BID approval

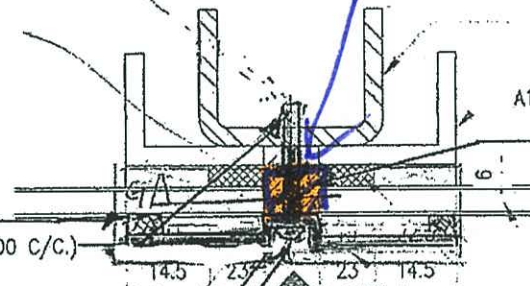
現場安裝圖



"TYPICAL ELEVATION FOR SETTING BLOCK LOCATION" (N.T.S.)

要加力鐵

需加 12x12 鋼板
長 50mm, 加印用
鋼絲料要開對位



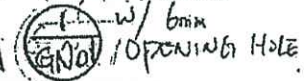
SECTION A-A (FOR SPANDREL GLASS)

CONCRETE)
W/DOUBLE SIDE TAPE
Fast load (1.5 x recommended onsile load) (kN)
=1.5x1.183x2.5=4.436
=1.5x1.183x6.7=11.889

STRUCTURAL SEALANT
6mm THK x 6mm BITE
M5 S/S. SCREW (MAX @ 300 C/C.)
[A1] ALUM. GLAZING ANGLE FRAME
WEATHER SEALANT
3MM ALUM CLADDING
STABLER
M5 S/S. SCREW
300c/c

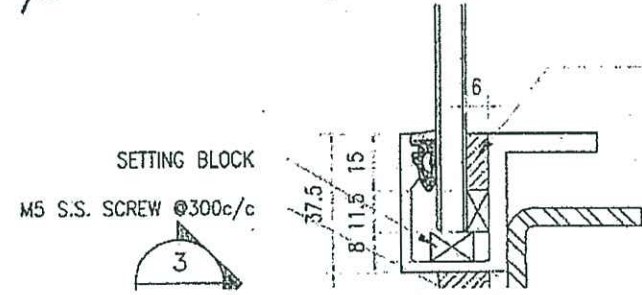
50x37x5mm THK. G.M.S. CHANNEL (CUT FROM 100x50x5mm THK. G.M.S. R.H.S.)

12mm x 12mm THK GMS PLATE L=50mm



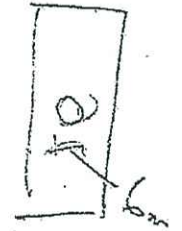
8mm BLUE TINTED HEAT STRENGTHENED GLASS / 8 mm THK. TEMPERED BLUE TINTED GLASS

STRUCTURAL SEALANT WITH DOUBLE SIDED ADHESIVE TAPE
FOR LOAD WIDTH ≤ 940 (SHORT EDGE)
FOR LOAD WIDTH > 940 < 1370 (SHORT EDGE)



WEATHER SEALANT WITH DOUBLE SIDED ADHESIVE TAPE

[S1] 50x37x5mm THK. G.M.S. CHANNEL (CUT FROM 100x50x5mm G.M.S. R.H.S.) FOR LOAD WIDTH < 940 (SHORT EDGE)



Glass Cladding
 BP approval

1485-2: 2008

TO BS EN 755-2, 2008

IO- AND CLASS 1 TO C.O.P.

2009.

<T≤40mm (GRADE S275)

205,000 N/mm²

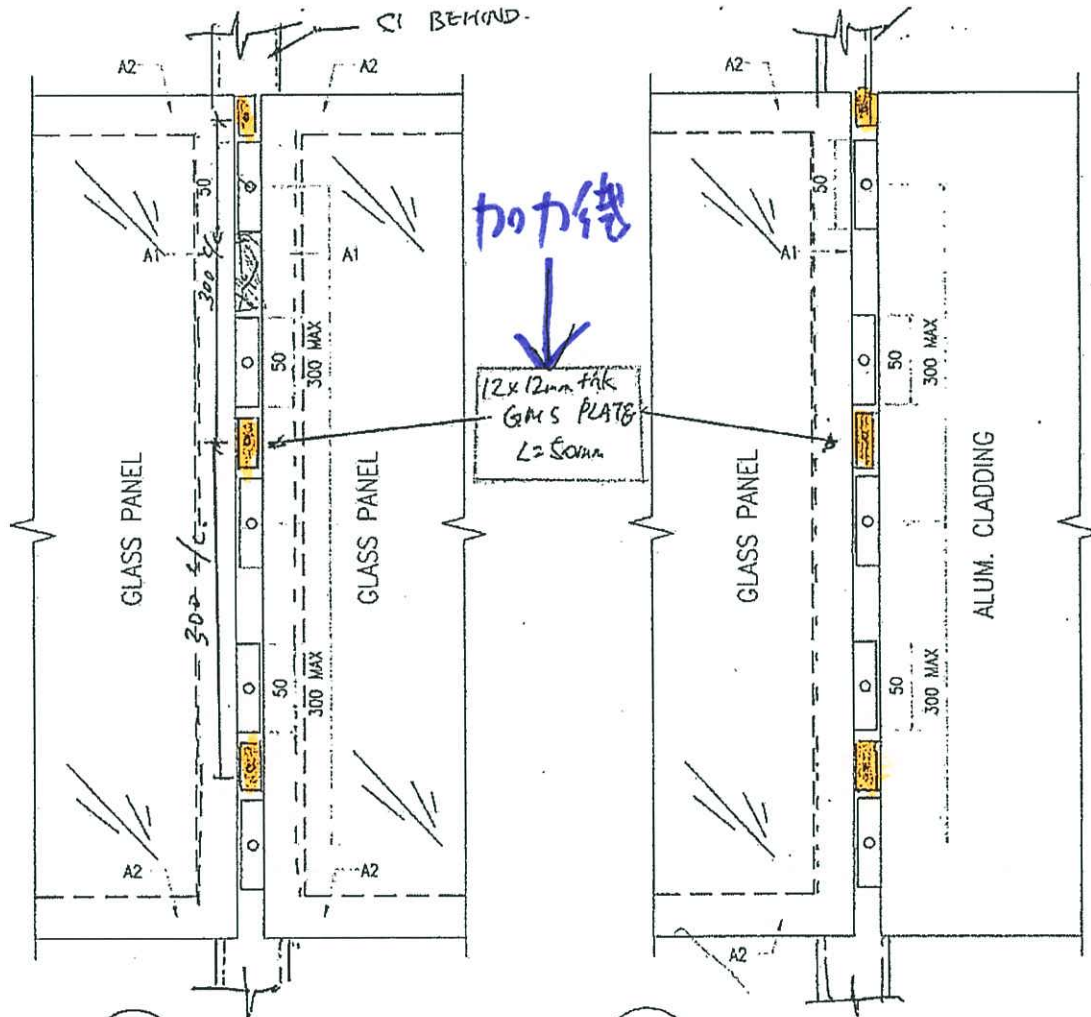
77 kN/m³

265 N/mm²

265 N/mm²

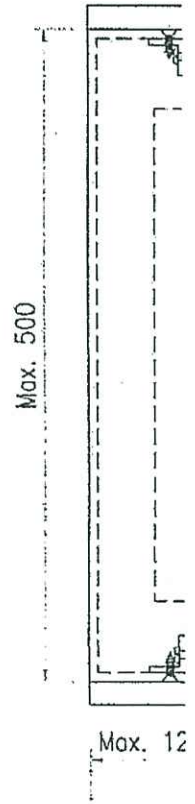
265 N/mm²


153 N/mm²



1 CONNECTION DETAIL
 GN01 BTW GLASS PANEL

2 CONNECTION DETAIL
 GN01 BTW GLASS PANEL AND ALUM. CLADDING



 美特鋁質 有限公司 MIDI Aluminium Fabricator Ltd.	工程號:	J-837	計算:	柯慶余	日期:	2020.3.30	送呈:	胡哥			
	地盤名稱:	觀塘裕民坊	核對:	謝永林	日期:	2020.3.30	副本:				
地盤用鐵件BM表		項目類別:	T1-T5 鐵件	批准:	Jason	日期:					
BM編號:	J837-CW-M01-S-PP03	修改版次:		A/C Code:		鐵件總重量KG:	3075.592	此BM依據HK0385資料計算增加鐵			
序號	修改內容	鐵件圖號	鐵件名稱	顏色	實用	後備	總數	單位	單件/件 (kg)	總重量 (kg)	備注
1		AA-50	12*12mm鐵塊	熱浸鋅	54416		54416	件	0.057	3075.592	
2				合計:			54416		0.057	3075.592	

圖則登記表 DRAWING REGISTER											
工程名稱 Project Title: 觀塘裕民坊 Glass Cladding T1-T5後加裝飾條鐵件					年 月 日	接收日期 Receiving Date (適用於客戶圖則)					
工程編號 Project No: J-837											
分發予 Distributed To											
					年 月 日	20					
						3					
						30					
圖則編號 Drg. No.	圖則名稱 Drawing Title				1 2 3	修訂編號 Revision No.					
AA-50	鐵件加工圖					-					
AA-50-1	鐵件加工圖 (數據表)					-					
AA-50-2	鐵件加工圖 (數據表)					-					

EG--DWG3

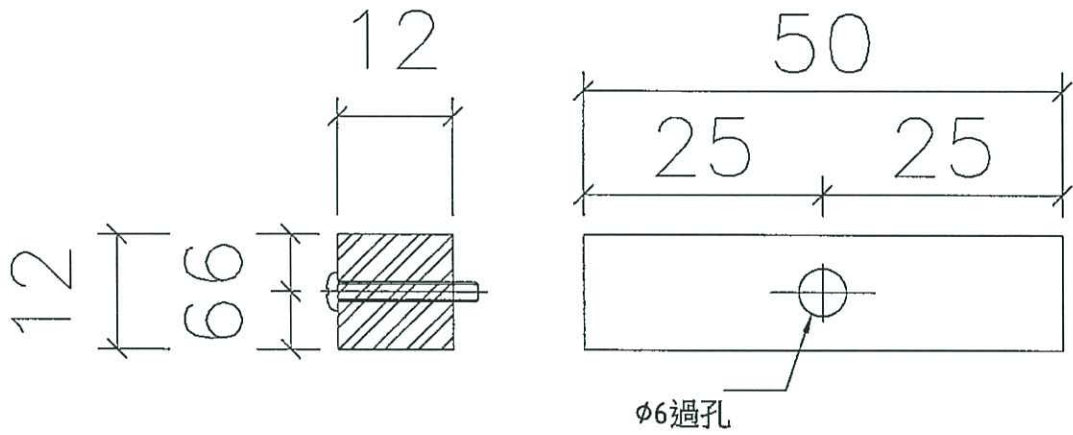


美特鋁質有限公司
MIDI Aluminium Fabricator Ltd.

工程號 J-837 | 地盤 觀塘裕民坊

地盤安裝參考HK0385資料

數據參見: AA-50-1, AA-50-2



名稱	鐵墊塊	制圖	柯慶余	2020.3.25	修改		
材料	12*12*50mm鐵塊	復核	謝永林	2020.3.25	日期		
顏色	熱浸鋅	批准	Jason		圖號	AA-50	

EG-DWG3

物料編號		總數量	總樓層	每層	位置	樓層	分格
AA-50	704	44	16	T1CW-H-1	7~50F	900	
AA-50	704	44	16	T1CW-G-2	7~50F	900	
AA-50	1408	44	32	T1CW-E-2	7~50F	900	
AA-50	704	44	16	T1CW-A-1	7~50F	900	
AA-50	704	44	16	T1CW-B-3	7~50F	900	
AA-50	1176	49	24	T2CW-H-2	7~55F	900	
AA-50	784	49	16	T2CW-B-1	7~55F	900	
AA-50	784	49	16	T2CW-A-2	7~55F	900	
AA-50	784	49	16	T2CW-M-1	7~55F	900	
AA-50	392	49	8	T2CW-M-2	7~55F	900	
AA-50	784	49	16	T2CW-M-3	7~55F	900	
AA-50	736	46	16	T3CW-B-1	7~52F	900	
AA-50	736	46	16	T3CW-A-2	7~52F	900	
AA-50	1472	46	32	T3CW-F-2	7~52F	900	
AA-50	704	44	16	T5CW-M-1	7~50F	900	
AA-50	704	44	16	T5CW-L-2	7~50F	900	
AA-50	704	44	16	T5CW-A-2	7~50F	900	
AA-50	352	44	8	T5CW-A-1	7~50F	900	
AA-50	1408	44	32	T5CW-H-3	7~50F	900	
總數	15744						

拆圖參見: AA-50
每款只做3層數量
其餘待放行


備注: 單邊使用數量

物料編號		總數量	總樓層	每層	位置	樓層	分格
AA-50	352	44	8	T1CW-E-2	7F~50F	900	
AA-50	196	49	4	T2CW-M-1	7F~55F	900	
AA-50	588	49	12	T2CW-M-2	7F~55F	900	
AA-50	368	46	8	T3CW-F-2	7F~52F	900	
AA-50	528	44	12	T5CW-A-1	7F~50F	900	
AA-50	704	44	16	T5CW-H-3	7F~50F	900	
總數	2736						

備注: 雙邊使用數量

名稱	鐵件拆圖	制圖	柯慶余	2020.3.25	修改		
材料	12*12mm鐵塊	復核	謝永林	2020.3.25	日期		
顏色	熱浸鋅	批准	Jason		圖號	AA-50-1	

EG-DWG3

		美特鋁質有限公司 MIDI Aluminium Fabricator Ltd.		拆圖參見: AA-50		每款是做3層數量 其後待放行	
工程號 J-837		地盤 觀塘裕民坊		備注: 單邊使用數量			
物料編號	總數量	總樓層	每層	位置	樓層	分格	
AA-50	1408	44	32	T1CW-H-1	6~26F;28~50F	2250	
AA-50	1408	44	32	T1CW-G-2	6~26F;28~50F	2250	
AA-50	3168	44	72	T1CW-E-2	6~26F;28~50F	2250	
AA-50	1408	44	32	T1CW-A-1	6~26F;28~50F	2250	
AA-50	1408	44	32	T1CW-B-3	6~26F;28~50F	2250	
AA-50	2352	49	48	T2CW-H-2	6~26F;28~55F	2250	
AA-50	1568	49	32	T2CW-B-1	6~26F;28~55F	2250	
AA-50	1568	49	32	T2CW-A-2	6~26F;28~55F	2250	
AA-50	1568	49	32	T2CW-M-1	6~26F;28~55F	2250	
AA-50	784	49	16	T2CW-M-2	6~26F;28~55F	2250	
AA-50	1568	49	32	T2CW-M-3	6~26F;28~55F	2250	
AA-50	1472	46	32	T3CW-B-1	6~26F;28~52F	2250	
AA-50	1472	46	32	T3CW-A-2	6~26F;28~52F	2250	
AA-50	2944	46	64	T3CW-F-2	6~26F;28~52F	2250	
AA-50	1408	44	32	T5CW-M-1	6~26F;28~50F	2250	
AA-50	1408	44	32	T5CW-L-2	6~26F;28~50F	2250	
AA-50	1440	45	32	T5CW-A-2	6~26F;28~51F	2250	
AA-50	720	45	16	T5CW-A-1	6~26F;28~51F	2250	
AA-50	2816	44	64	T5CW-H-3	6~26F;28~50F	2250	
總數	31888						
備注: 雙邊使用數量							
物料編號	總數量	總樓層	每層	位置	樓層	分格	
AA-50	392	49	8	T2CW-M-1	6~26F;28~55F	2250	
AA-50	784	49	16	T2CW-M-2	6~26F;28~55F	2250	
AA-50	736	46	16	T3CW-F-2	6~26F;28~52F	2250	
AA-50	1080	45	24	T5CW-A-1	6~26F;28~51F	2250	
AA-50	1056	44	24	T5CW-H-3	6~26F;28~50F	2250	
總數	4048						
名稱	鐵件加工圖	制圖	柯慶余	2020.3.25	修改		
材料	12*12mm鐵塊	復核	謝永林	2020.3.25	日期		
顏色	熱浸鋅	批准	Jason		圖號	AA-50-2	