

工程指示 / 要求簡箋(E.I.)

工程指示編號：EI / 1692 / 20

修改版次：A

工程編號：J - 837

工程名稱：觀塘裕民坊

工程項目：Glass Cladding 後加玻璃面飾線用加力鐵

收件人：Maggie/ 生統 / 永林

發件人：Eric Liu

日期：22/04/2020

要求提供 /  確認 事項：

- |                                    |                                     |                               |
|------------------------------------|-------------------------------------|-------------------------------|
| <input type="checkbox"/> 初步鋁料 B.M. | <input type="checkbox"/> 加工拆圖，然後生產  | <input type="checkbox"/> 尺寸表  |
| <input type="checkbox"/> 正式鋁料 B.M. | <input type="checkbox"/> 技術上資料 / 指示 | <input type="checkbox"/> 報價   |
| <input type="checkbox"/> 配件 B.M.   | <input type="checkbox"/> 樣辦或貨品說明書   | <input type="checkbox"/> 分判合約 |
| <input type="checkbox"/> 其他：_____  |                                     |                               |

內容：

請按加工圖生產加力鐵 <sup>3.0x1.0</sup> 改送廠裝鐵  
**Glass cladding 後加玻璃面飾線用加力鐵** (按B1) 要求增加  
 請優先生產三層數量送地盤試裝 (每款先做3層數量, 其後俾放行) 好  
 A 版: ①覆核大圖後修改數量, 新增 335、715、565 分格用款式(不是標準款) 27/E, 50, 6/E  
 謝謝! ② 鐵料在廠穿好才出貨到地盤

請在 **2020 / 04 / 30** 前完成上列要求。

永林: 請修改給板加工圖

附： 9 頁加工圖，5 頁位置圖

好支鐵浸後再開料, 開料後按加工圖頭尾加湮清

以上項目為:

- 原合約工程包                       原合約工程加 / 減賬                       新工程報價

原因：-

分發東莞各部門：

- ( ) 生產技術總監  連附件    ( ) 技術部  連附件    永林    ( ) 生產部     連附件    ( ) 機械設計部  連附件  
 ( ) 採購部     連附件    ( ) 生產統籌部  連附件    梅  
 ( ) 質檢部     連附件    ( ) 會計部     連附件    ( ) 報關組     連附件    ( ) 其他 楊榮輝  連附件

分發香港各部門：

- ( ) 行政部  連附件    ( ) 會計部  連附件    ( ) 統籌部  連附件    ( ) 工程部地盤科文  連附件  
 ( ) 採購部  連附件    ( ) QS 部  連附件    ( ) 維修部  連附件    ( ) 其他 \_\_\_\_\_  連附件

傳遞編號：

HK 0662 / 20

發件人簽署：

項目經理簽署：

*(Handwritten signatures)*

J837

2020.3.20

HK0385

到永林

TE INTERFACE

Class Cladding 後加 鋼絲  
拆圖 注意事項



ALUM. CAPPING

BD Sir 李

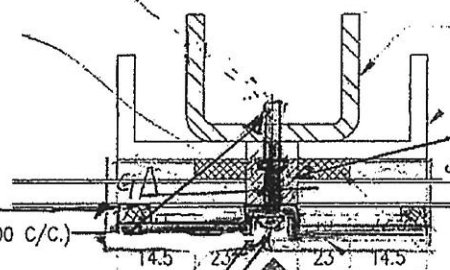
"TYPICAL ELEVATION FOR SETTING BLOCK LOCATION"  
(N.T.S.)

要加 12x12 鋼 plate  
長 50mm, 加中用  
鋼料要開對位

CONCRETE)
Fast load (1.5 x recommended service load) (kN)
= 1.5 x 1.183 x 2.5 = 4.436
= 1.5 x 1.183 x 6.7 = 11.889

STRUCTURAL SEALANT  
6mm THK x 6mm BITE  
w/ DOUBLE SIDED TAPE  
M5 S/S. SCREW (MAX @ 300 C/C.)

A1 ALUM. GLAZING ANGLE FRAME  
WEATHER SEALANT  
3mm ALUM CLADDING  
STABLER  
M5 S/S. SCREW  
300 C/C



50x37x5mm THK. G.M.S. CHANNEL  
(CUT FROM 100x50x5mm THK. G.M.S. R.H.S.)

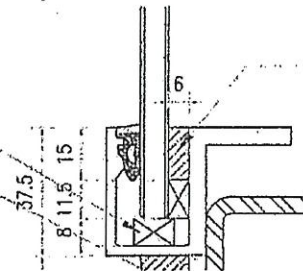
12mm x 12mm THK G.M.S. PLATE  
L=50mm  
6mm  
OPENING HOLE

8mm BLUE TINTED HEAT STRENGTHENED GLASS  
/ 8mm THK. TEMPERED BLUE TINTED GLASS

STRUCTURAL SEALANT WITH DOUBLE SIDED ADHESIVE TAPE  
FOR LOAD WIDTH < 940  
(SHORT EDGE)  
FOR LOAD WIDTH > 940- < 1370  
(SHORT EDGE)

SECTION A-A  
(FOR SPANDREL GLASS)

SETTING BLOCK  
M5 S/S. SCREW @ 300c/c



WEATHER SEALANT WITH  
DOUBLE SIDED ADHESIVE TAPE

S1 50x37x5mm THK. G.M.S. CHANNEL  
(CUT FROM 100x50x5mm G.M.S. R.H.S.)  
FOR LOAD WIDTH < 940  
(SHORT EDGE)





 <b>美特鋁質</b> 有限公司 MIDI Aluminium Fabricator Ltd.		工程號:	J-837	計算:	柯慶余	日期:	2020.3.30	送呈:	胡哥		
		地盤名稱:	觀塘裕民坊	核對:	謝永林	日期:	2020.3.30	副本:			
<del>廠用</del> 地盤用鐵件BM表		項目類別:	T1-T5 鐵件	批准:	Jason	日期:					
BM編號:	J837-CW-M01-S-PP03	修改版次:	A版2020.4.21	A/C Code:		鐵件總重量KG:		2860.342	此BM依據HK0385資料修改增加鐵塊		
序號	修改內容	鐵件圖號	鐵件名稱	顏色	實用	後備	總數	單位	單件/件 (kg)	總重量 (kg)	備注
1	修改數量	AA-50	12*12mm鐵塊 L:50	熱浸鋅	50295	100	50395	件	0.057	2848.325	
2	新增	AA-30	12*12mm鐵塊 L:30	熱浸鋅	307	20	327	件	0.034	11.089	
3	新增	AA-20	12*12mm鐵塊 L:20	熱浸鋅	36	5	41	件	0.023	0.927	
4				合計:			50763		0.113	2860.342	

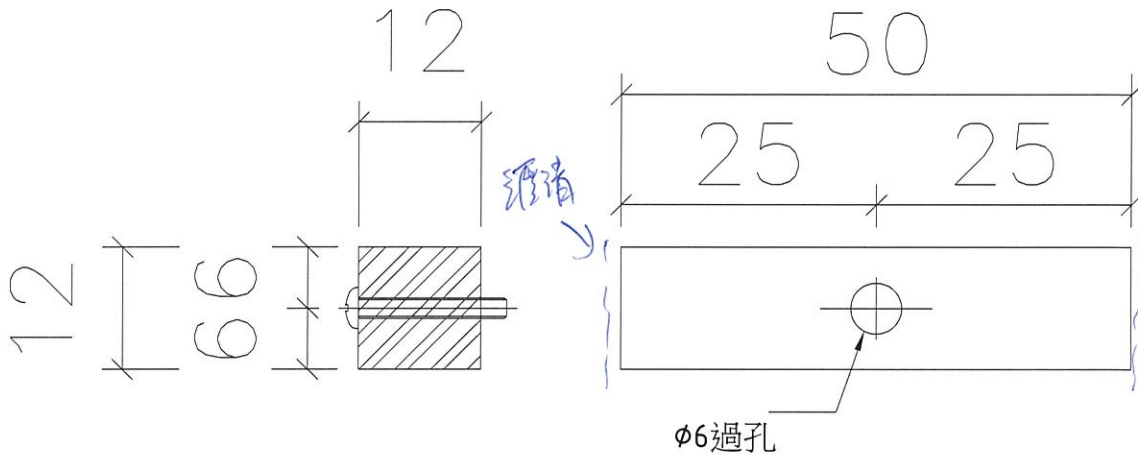
圖則登記表 DRAWING REGISTER										
					接收日期 Receiving Date (適用於客戶圖則)					
工程名稱 Project Title: <b>觀塘裕民坊</b>					年 月 日					
Glass Cladding T1-T5後加裝飾條鐵件										
工程編號 Project No: <b>J-837</b>										
分發予 Distributed To										
					年 月 日	20 20				
						3 4				
						30 21				
圖則編號 Drg. No.	圖則名稱 Drawing Title		修訂編號 Revision No.							
AA-50	鐵件加工圖	1	-	-						
AA-50-1	鐵件加工圖 (數據表)	2	-	A						
AA-50-2	鐵件加工圖 (數據表)	3	-	A						
AA-50-3	鐵件加工圖 (數據表)	4	-	新增						
AA-50-4	鐵件加工圖 (數據表)	5	新增							
AA-50-5	鐵件加工圖 (數據表)	6	新增							
AA-50-6	鐵件加工圖 (數據表)	7	新增							
AA-30	鐵件加工圖	8	新增							
AA-30-1	鐵件加工圖 (數據表)	9	新增							
AA-20	鐵件加工圖	10	新增							
AA-20-1	鐵件加工圖 (數據表)	11	新增							



美特鋁質有限公司  
MIDI Aluminium Fabricator Ltd.

工程號 J-837 | 地盤 觀塘裕民坊

數據參見: AA-50-1, AA-50-2  
AA-50-3, AA-50-4  
AA-50-5, AA-50-6



原料線浸後再開料  
頭尾加瀝清油

名稱	鐵墊塊	制圖	柯慶余	2020.3.25	修改			
材料	12*12*50mm鐵塊	復核	謝永林	2020.3.25	日期			
顏色	熱浸鋅	批准	Jason		圖號	AA-50		



工程號 J-837

地盤 觀塘裕民坊

備注：單邊使用數量

 每款是做了份數量  
 其餘俾放行

物料編號	總數量	總樓層	每層	位置	樓層	分格
AA-50	624	39	16	T1CW-H-1	7~50F	900
AA-50	624	39	16	T1CW-G-2	7~50F	900
AA-50	1248	39	32	T1CW-E-2	7~50F	900
AA-50	624	39	16	T1CW-A-1	7~50F	900
AA-50	624	39	16	T1CW-B-3	7~50F	900
AA-50	1032	43	24	T2CW-H-2	7~55F	900
AA-50	688	43	16	T2CW-B-1	7~55F	900
AA-50	688	43	16	T2CW-A-2	7~55F	900
AA-50	688	43	16	T2CW-M-1	7~55F	900
AA-50	344	43	8	T2CW-M-2	7~55F	900
AA-50	688	43	16	T2CW-M-3	7~55F	900
AA-50	656	41	16	T3CW-B-1	7~52F	900
AA-50	656	41	16	T3CW-A-2	7~52F	900
AA-50	1312	41	32	T3CW-F-2	7~52F	900
AA-50	624	39	16	T5CW-M-1	7~50F	900
AA-50	624	39	16	T5CW-L-2	7~50F	900
AA-50	624	39	16	T5CW-A-2	7~50F	900
AA-50	312	39	8	T5CW-A-1	7~50F	900
AA-50	1248	39	32	T5CW-H-3	7~50F	900
總數	13928					

備注：雙邊使用數量

物料編號	總數量	總樓層	每層	位置	樓層	分格
AA-50	312	39	8	T1CW-E-2	7F~50F	900
AA-50	172	43	4	T2CW-M-1	7F~55F	900
AA-50	516	43	12	T2CW-M-2	7F~55F	900
AA-50	328	41	8	T3CW-F-2	7F~52F	900
AA-50	468	39	12	T5CW-A-1	7F~50F	900
AA-50	624	39	16	T5CW-H-3	7F~50F	900
總數	2420					

名稱	鐵墊塊	制圖	柯慶余	2020.3.25	修改	A	
材料	12*12*50mm鐵塊	復核	謝永林	2020.3.25	日期	2020.4.21	
顏色	熱浸鋅	批准	Jason		圖號	AA-50-1	

每款先做3層數量  
其餘待放行

EG-DWG3



美特鋁質有限公司  
MIDI Aluminium Fabricator Ltd.

工程號 J-837 地盤 觀塘裕民坊

備注：單邊使用數量

物料編號	總數量	總樓層	每層	位置	樓層	分格
AA-50	1248	39	32	T1CW-H-1	6~26F;28~50F	2250
AA-50	1248	39	32	T1CW-G-2	6~26F;28~50F	2250
AA-50	2808	39	72	T1CW-E-2	6~26F;28~50F	2250
AA-50	1248	39	32	T1CW-A-1	6~26F;28~50F	2250
AA-50	1248	39	32	T1CW-B-3	6~26F;28~50F	2250
AA-50	2064	43	48	T2CW-H-2	6~26F;28~55F	2250
AA-50	1376	43	32	T2CW-B-1	6~26F;28~55F	2250
AA-50	1376	43	32	T2CW-A-2	6~26F;28~55F	2250
AA-50	1376	43	32	T2CW-M-1	6~26F;28~55F	2250
AA-50	688	43	16	T2CW-M-2	6~26F;28~55F	2250
AA-50	1376	43	32	T2CW-M-3	6~26F;28~55F	2250
AA-50	1312	41	32	T3CW-B-1	6~26F;28~52F	2250
AA-50	1312	41	32	T3CW-A-2	6~26F;28~52F	2250
AA-50	2624	41	64	T3CW-F-2	6~26F;28~52F	2250
AA-50	1248	39	32	T5CW-M-1	6~26F;28~50F	2250
AA-50	1248	39	32	T5CW-L-2	6~26F;28~50F	2250
AA-50	1248	39	32	T5CW-A-2	6~26F;28~51F	2250
AA-50	640	40	16	T5CW-A-1	6~26F;28~51F	2250
AA-50	2496	39	64	T5CW-H-3	6~26F;28~50F	2250
總數	28184					

備注：雙邊使用數量

物料編號	總數量	總樓層	每層	位置	樓層	分格
AA-50	688	43	16	T2CW-M-2	6~26F;28~55F	2250
AA-50	656	41	16	T3CW-F-2	6~26F;28~52F	2250
AA-50	960	40	24	T5CW-A-1	6~26F;28~51F	2250
AA-50	936	39	24	T5CW-H-3	6~26F;28~50F	2250
總數	3240					

名稱	鐵墊塊	制圖	柯慶余	2020.3.25	修改	A		
材料	12*12*50mm鐵塊	復核	謝永林	2020.3.25	日期	2020.4.21		
顏色	熱浸鋅	批准	Jason		圖號	AA-50-2		



備注：單邊使用數量

物料編號	總數量	位置	樓層	分格
AA-50	20	T1CW-H-1	27/F	1115
AA-50	20	T1CW-G-2	27/F	1115
AA-50	50	T1CW-E-2	27/F	1115
AA-50	20	T1CW-A-1	27/F	1115
AA-50	20	T1CW-B-3	27/F	1115
AA-50	30	T2CW-H-2	27/F	1115
AA-50	20	T2CW-B-1	27/F	1115
AA-50	20	T2CW-A-2	27/F	1115
AA-50	10	T2CW-M-1	27/F	1115
AA-50	10	T2CW-M-2	27/F	1115
AA-50	20	T2CW-M-3	27/F	1115
AA-50	20	T3CW-B-1	27/F	1115
AA-50	20	T3CW-A-2	27/F	1115
AA-50	40	T3CW-F-2	27/F	1115
AA-50	20	T5CW-M-1	27/F	1115
AA-50	20	T5CW-L-2	27/F	1115
AA-50	20	T5CW-A-2	27/F	1115
AA-50	10	T5CW-A-1	27/F	1115
AA-50	40	T5CW-H-3	27/F	1115
總數	430			

備注：雙邊使用數量

物料編號	總數量	位置	樓層	分格
AA-50	10	T1CW-E-2	27/F	1115
AA-50	15	T2CW-M-1	27/F	1115
AA-50	15	T2CW-M-2	27/F	1115
AA-50	10	T3CW-F-2	27/F	1115
AA-50	15	T5CW-A-1	27/F	1115
AA-50	20	T5CW-H-3	27/F	1115
總數	85			

名稱	鐵墊塊	制圖	柯慶余	2020.4.20	修改	新增		
材料	12*12*50mm鐵塊	復核	謝永林	2020.4.20	日期			
顏色	熱浸鋅	批准	Jason		圖號	AA-50-3		



美特鋁質有限公司  
MIDI Aluminium Fabricator Ltd.

工程號 J-837 | 地盤 觀塘裕民坊

備注：單邊使用數量

物料編號	總數量	位置	樓層	分格
AA-50	12	T1CW-H-1	27/F	650
AA-50	12	T1CW-G-2	27/F	650
AA-50	30	T1CW-E-2	27/F	650
AA-50	12	T1CW-A-1	27/F	650
AA-50	12	T1CW-B-3	27/F	650
AA-50	18	T2CW-H-2	27/F	650
AA-50	12	T2CW-B-1	27/F	650
AA-50	12	T2CW-A-2	27/F	650
AA-50	6	T2CW-M-1	27/F	650
AA-50	6	T2CW-M-2	27/F	650
AA-50	12	T2CW-M-3	27/F	650
AA-50	12	T3CW-B-1	27/F	650
AA-50	12	T3CW-A-2	27/F	650
AA-50	24	T3CW-F-2	27/F	650
AA-50	12	T5CW-M-1	27/F	650
AA-50	12	T5CW-L-2	27/F	650
AA-50	12	T5CW-A-2	27/F	650
AA-50	6	T5CW-A-1	27/F	650
AA-50	24	T5CW-H-3	27/F	650
總數	258			

備注：雙邊使用數量

物料編號	總數量	位置	樓層	分格
AA-50	6	T1CW-E-2	27/F	650
AA-50	9	T2CW-M-1	27/F	650
AA-50	9	T2CW-M-2	27/F	650
AA-50	6	T3CW-F-2	27/F	650
AA-50	9	T5CW-A-1	27/F	650
AA-50	12	T5CW-H-3	27/F	650
總數	51			

名稱	鐵墊塊	制圖	柯慶余	2020.4.20	修改	新增		
材料	12*12*50mm鐵塊	復核	謝永林	2020.4.20	日期			
顏色	熱浸鋅	批准	Jason		圖號	AA-50-4		



備注：單邊使用數量

物料編號	總數量	位置	樓層	分格
AA-50	4	T1CW-H-1	27/F	485
AA-50	4	T1CW-G-2	27/F	485
AA-50	10	T1CW-E-2	27/F	485
AA-50	4	T1CW-A-1	27/F	485
AA-50	4	T1CW-B-3	27/F	485
AA-50	6	T2CW-H-2	27/F	485
AA-50	4	T2CW-B-1	27/F	485
AA-50	4	T2CW-A-2	27/F	485
AA-50	2	T2CW-M-1	27/F	485
AA-50	2	T2CW-M-2	27/F	485
AA-50	4	T2CW-M-3	27/F	485
AA-50	4	T3CW-B-1	27/F	485
AA-50	4	T3CW-A-2	27/F	485
AA-50	8	T3CW-F-2	27/F	485
AA-50	4	T5CW-M-1	27/F	485
AA-50	4	T5CW-L-2	27/F	485
AA-50	4	T5CW-A-2	27/F	485
AA-50	2	T5CW-A-1	27/F	485
AA-50	8	T5CW-H-3	27/F	485
總數	86			

備注：雙邊使用數量

物料編號	總數量	位置	樓層	分格
AA-50	2	T1CW-E-2	27/F	485
AA-50	3	T2CW-M-1	27/F	485
AA-50	3	T2CW-M-2	27/F	485
AA-50	2	T3CW-F-2	27/F	485
AA-50	3	T5CW-A-1	27/F	485
AA-50	4	T5CW-H-3	27/F	485
總數	17			

名稱	鐵墊塊	制圖	柯慶余	2020.4.20	修改	新增		
材料	12*12*50mm鐵塊	復核	謝永林	2020.4.20	日期			
顏色	熱浸鋅	批准	Jason		圖號	AA-50-5		

每款先做3層數量  
其餘待放行

EG-DWG3

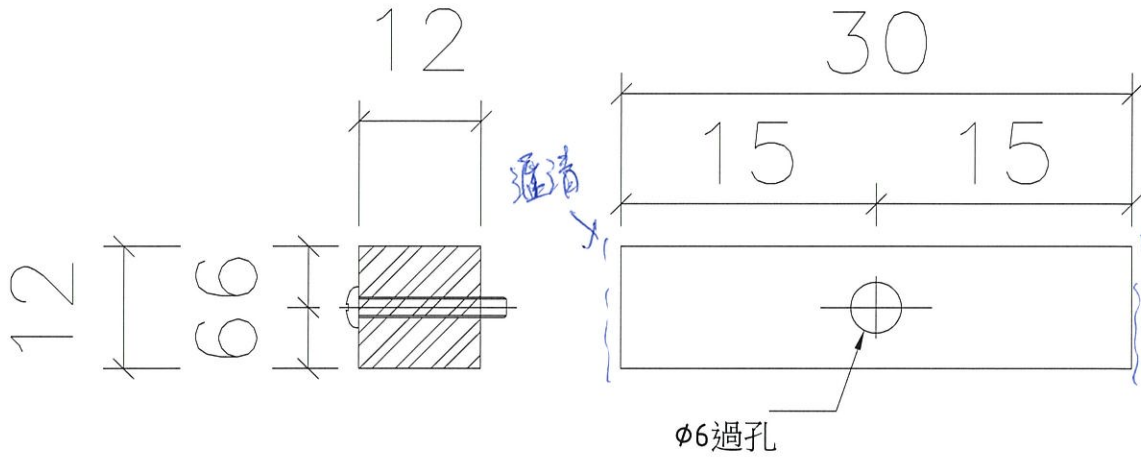
		美特鋁質有限公司 MIDI Aluminium Fabricator Ltd.					
工程號 J-837		地盤 觀塘裕民坊					
物料編號	總數量	總樓層	每層	位置	樓層	分格	
AA-50	156	39	4	T1CW-E-2	6~26F, 28~50F	850	
AA-50	172	43	4	T2CW-M-1	6~26F, 28~53F, 55F	850	
總數	328						
物料編號	總數量	總樓層	每層	位置	樓層	分格	
AA-50	602	43	14	T2CW-M-1	6~26F, 28~53F, 55F	2002	
總數	602						
物料編號	總數量	總樓層	每層	樓層	位置	分格	
AA-50	312	39	8	6~26F; 28~50F	T1CW-E-2	2250	
總數	312						
物料編號	總數量	總樓層	每層	樓層	位置	分格	
AA-50	312	39	8	7~50F	T1CW-E-2	900	
總數	312						
物料編號	總數量	每層	位置	樓層	分格		
AA-50	24	24	T1CW-A-1	50/F	650		
總數	24						
物料編號	總數量	每層	位置	樓層	分格		
AA-50	100	後備	後備	後備	後備		
總數	100						
名稱	鐵墊塊	制圖	柯慶余	2020.4.20	修改	新增	
材料	12*12*50mm鐵塊	復核	謝永林	2020.4.20	日期		
顏色	熱浸鋅	批准	Jason		圖號	AA-50-6	



美特鋁質有限公司  
MIDI Aluminium Fabricator Ltd.

工程號 J-837 | 地盤 觀塘裕民坊

數據參見: AA-30-1



原支鐵浸後再開料  
錫尾加滷清

名稱	鐵墊塊	制圖	柯慶余	2020.4.20	修改		
材料	12*12*50mm鐵塊	復核	謝永林	2020.4.20	日期		
顏色	熱浸鋅	批准	Jason		圖號	AA-30	



美特鋁質有限公司  
MIDI Aluminium Fabricator Ltd.

備注：715分格；565分格，因為耳朵錯位空間不夠50mm長配用30mm長鐵塊

工程號 J-837 地盤 觀塘裕民坊

物料編號	總數量	總樓層	每層(支)	樓層	位置	分格
AA-30	12	1	12	50/F	T1CW -H-1	715
AA-30	16	1	12	50/F	T1CW -G-2	715
AA-30	24	1	24	50/F	T1CW -E-2	715
AA-30	12	1	12	50/F	T1CW -A-1	715
AA-30	12	1	12	50/F	T1CW -B-3	715
AA-30	18	1	18	55/F	T2CW -H-2	715
AA-30	12	1	12	55/F	T2CW -B-1	715
AA-30	12	1	12	55/F	T2CW -A-2	715
AA-30	6	1	6	55/F	T2CW -M-1	715
AA-30	6	1	6	55/F	T2CW -M-2	715
AA-30	12	1	12	55/F	T2CW -M-3	715
AA-30	12	1	12	52/F	T3CW -B-1	715
AA-30	12	1	12	52/F	T3CW -A-2	715
AA-30	24	1	24	52/F	T3CW -F-2	715
AA-30	12	1	12	51/F	T5CW -A-2	715
AA-30	6	1	6	51/F	T5CW -A-1	715
總數	208					

物料編號	總數量	每層	位置	樓層	分格
AA-30	6	6	T1CW -E-2	50/F	715
AA-30	9	9	T2CW -M-1	55/F	715
AA-30	9	9	T2CW -M-2	55/F	715
AA-30	6	6	T3CW -F-2	52/F	715
AA-30	9	9	T5CW -A-1	51/F	715
總數	39				

物料編號	總數量	總樓層	每層(支)	樓層	位置	分格
AA-30	12	1	12	50/F	T5CW -M-1	565
AA-30	12	1	12	50/F	T5CW -L-2	565
AA-30	36	1	36	50/F	T5CW -H-3	565
後備	20					
總數	80					

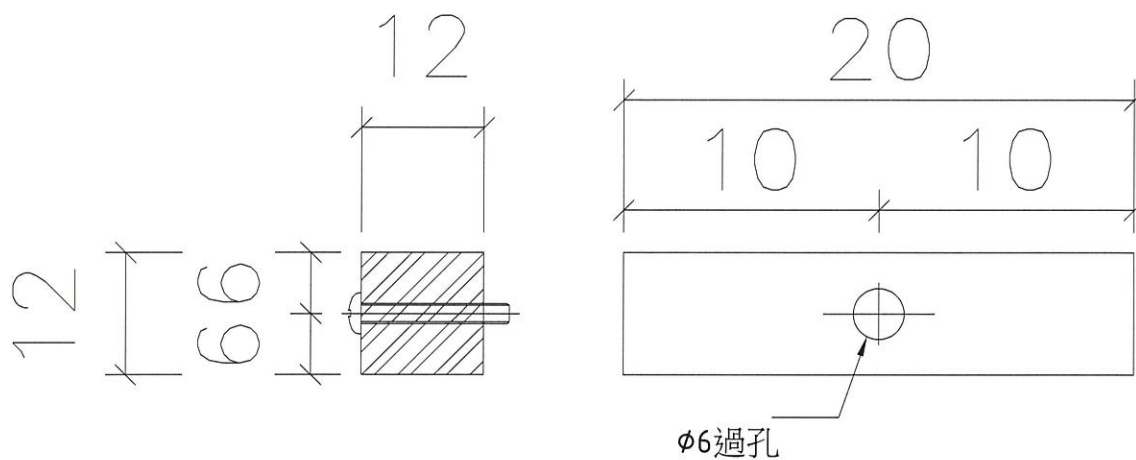
名稱	鐵墊塊	制圖	柯慶余	2020.4.20	修改		
材料	12*12*50mm鐵塊	復核	謝永林	2020.4.20	日期		
顏色	熱浸鋅	批准	Jason		圖號	AA-30-1	



美特鋁質有限公司  
MIDI Aluminium Fabricator Ltd.

工程號 J-837 | 地盤 觀塘裕民坊

數據參見: AA-20-1



名稱	鐵墊塊	制圖	柯慶余	2020.4.20	修改			
材料	12*12*50mm鐵塊	復核	謝永林	2020.4.20	日期			
顏色	熱浸鋅	批准	Jason		圖號	AA-20		



美特鋁質有限公司  
MIDI Aluminium Fabricator Ltd.

備注：335分格，因為耳朵錯位空間  
不夠50mm長配用20mm長鐵塊

工程號 J-837 | 地盤 觀塘裕民坊

物料編號	總數量	每層	位置	樓層	分格
AA-20	8	8	T1CW -E-2	6/F	335
AA-20	2	2	T2CW -H-2	6/F	335
AA-20	2	2	T2CW -M-1	6/F	335
AA-20	2	2	T2CW -M-2	6/F	335
AA-20	2	2	T3CW -F-2	6/F	335
AA-20	2	2	T5CW -A-1	6/F	335
AA-20	4	4	T5CW -H-3	6/F	335
總數	22				

物料編號	總數量	每層	位置	樓層	分格
AA-20	2	2	T1CW -E-2	6/F	335
AA-20	3	3	T2CW -M-1	6/F	335
AA-20	2	2	T2CW -M-2	6/F	335
AA-20	2	2	T3CW -F-2	6/F	335
AA-20	2	2	T5CW -A-1	6/F	335
AA-20	3	3	T5CW -H-3	6/F	335
後備	5				
總數	19				

名稱	鐵墊塊	制圖	柯慶余	2020.4.20	修改			
材料	12*12*50mm鐵塊	復核	謝永林	2020.4.20	日期			
顏色	熱浸鋅	批准	Jason		圖號	AA-20-1		