

工程指示 / 要求簡箋(E.I.)

工程指示編號：EI / 168 / 20

修改版次：-

工程編號：J - 837

工程名稱：觀塘裕民坊

工程項目：幕牆 特式層絲吉利亞門頂橫向收口鋁板(T1-T5)

收件人：生統 / 永林

發件人：Eric Liu

日期：15/04/2020

要求提供 /  確認 事項：

- |                                    |                                     |                               |
|------------------------------------|-------------------------------------|-------------------------------|
| <input type="checkbox"/> 初步鋁料 B.M. | <input type="checkbox"/> 加工拆圖，然後生產  | <input type="checkbox"/> 尺寸表  |
| <input type="checkbox"/> 正式鋁料 B.M. | <input type="checkbox"/> 技術上資料 / 指示 | <input type="checkbox"/> 報價   |
| <input type="checkbox"/> 配件 B.M.   | <input type="checkbox"/> 樣辦或貨品說明書   | <input type="checkbox"/> 分判合約 |
| <input type="checkbox"/> 其他：_____  |                                     |                               |

內容：

請按加工圖生產收口鋁板送地盤安裝 (T1-T5)

特式層絲吉利亞門頂位置

謝謝！

請在 2020 / 04 / 30 前完成上列要求。

附：2 頁圖登，28 頁加工圖，4 頁位置圖

以上項目為：

- 原合約工程包                       原合約工程加 / 減賬                       新工程報價

原因：-

分發東莞各部門：

- ( ) 生產技術總監  連附件 ( ) 技術部  連附件 永林 ( ) 生產部  連附件 ( ) 機械設計部  連附件  
 ( ) 採購部  連附件 ( ) 生產統籌部  連附件 梅  
 ( ) 質檢部  連附件 ( ) 會計部  連附件 ( ) 報關組  連附件 ( ) 其他 楊榮輝  連附件

分發香港各部門：

- ( ) 行政部  連附件 ( ) 會計部  連附件 ( ) 統籌部  連附件 ( ) 工程部地盤科文  連附件 炳  
 ( ) 採購部  連附件 ( ) QS 部  連附件 ( ) 維修部  連附件 ( ) 其他 \_\_\_\_\_  連附件

傳遞編號：

HK0582 / 20

發件人簽署：

項目經理簽署：

Eric Liu  
Project Manager

 美特鋁質有限公司 MIDI Aluminium Fabricator Ltd.		工程號: J-837	計算: 鞠章芳	日期:	2020. 4. 13	送呈:	胡哥								
		地盤名稱: 觀塘裕民坊	核對: 謝永林	日期:	2020. 4. 13	副本:									
廠用鋁板B.M.表		項目類別: 幕牆	批准:	日期:											
BM編號: 837-CW-M01-F-BP01		修改版次:	A/C Code :	總V.F.:	18.013	總重量:	154.415	此BM依據EI/0282 J版資料計算							
序號	修改內容	鋁板圖號	鋁板名稱	顏色	實用	後備	總數	總重量	單件展開面積	總展開面積	單件V.F.		總V.F.	使用位置	樓層
											平方米				
1		APX-T5101	3mm厚鋁板	UCT803649 FXL-3	1	0	1	3.99	0.491	0.49	0.451	0.451	T1 -A	50F	
2		APX-T5101a	3mm厚鋁板	UCT803649 FXL-3	1	0	1	4.90	0.602	0.60	0.561	0.561	T1 -A	50F	
3		APX-T5102	3mm厚鋁板	UCT803649 FXL-3	2	0	2	9.33	0.574	1.15	0.527	1.054	T1 -A	50F	
4		APX-T5102a	3mm厚鋁板	UCT803649 FXL-3	2	0	2	10.79	0.664	1.33	0.618	1.236	T1 -A	50F	
5		APX-T5103	3mm厚鋁板	UCT803649 FXL-3	1	0	1	4.24	0.521	0.52	0.478	0.478	T1 -A	50F	
6		APX-T5103a	3mm厚鋁板	UCT803649 FXL-3	1	0	1	4.90	0.602	0.60	0.561	0.561	T1 -A	50F	
7		APX-T5201	3mm厚鋁板	UCT803649 FXL-3	1	0	1	5.63	0.692	0.69	0.636	0.636	T2 -G	55F	
8		APX-T5201a	3mm厚鋁板	UCT803649 FXL-3	1	0	1	3.03	0.373	0.37	0.791	0.791	T2 -G	55F	
9		APX-T5202	3mm厚鋁板	UCT803649 FXL-3	2	0	2	11.57	0.712	1.42	0.653	1.307	T2 -G	55F	
10		APX-T5202a	3mm厚鋁板	UCT803649 FXL-3	2	0	2	13.38	0.823	1.65	0.766	1.533	T2 -G	55F	
11		APX-T5203	3mm厚鋁板	UCT803649 FXL-3	1	0	1	5.97	0.735	0.73	0.674	0.674	T2 -G	55F	
12		APX-T5203a	3mm厚鋁板	UCT803649 FXL-3	1	0	1	6.90	0.849	0.85	0.791	0.791	T2 -G	55F	
13		APX-T5301	3mm厚鋁板	UCT803649 FXL-3	1	0	1	2.22	0.273	0.27	0.250	0.250	T3 -D	52F	
14		APX-T5301a	3mm厚鋁板	UCT803649 FXL-3	1	0	1	2.72	0.334	0.33	0.311	0.311	T3 -D	52F	
15		APX-T5302	3mm厚鋁板	UCT803649 FXL-3	2	0	2	5.55	0.341	0.68	0.313	0.626	T3 -D	52F	
16		APX-T5302a	3mm厚鋁板	UCT803649 FXL-3	2	0	2	6.42	0.395	0.79	0.367	0.735	T3 -D	52F	
17		APX-T5303	3mm厚鋁板	UCT803649 FXL-3	1	0	1	2.35	0.289	0.29	0.265	0.265	T3 -D	52F	
18		APX-T5303a	3mm厚鋁板	UCT803649 FXL-3	1	0	1	2.72	0.334	0.33	0.311	0.311	T3 -D	52F	
19		APX-T5304	3mm厚鋁板	UCT803649 FXL-3	1	0	1	3.94	0.485	0.48	0.445	0.445	T3 -H	52F	
20		APX-T5304a	3mm厚鋁板	UCT803649 FXL-3	1	0	1	4.55	0.560	0.56	0.522	0.522	T3 -H	52F	

		工程號: J-837	計算: 鞠章芳	日期:	2020.4.13		送呈: 胡哥							
		地盤名稱: 觀塘裕民坊	核對: 謝永林	日期:	2020.4.13		副本:							
廠用鋁板B.M.表		項目類別: 幕牆	批准:	日期:										
BM編號: 837-CW-M01-F-BP01		修改版次:	A/C Code:	總V.F.:	18.013	總重量:	154.415	此BM依據E1/0282 J版資料計算						
序號	修改內容	鋁板圖號	鋁板名稱	顏色	實用	後備	總數	總重量	單件展開面積	總展開面積	單件V.F.	總V.F.	使用位置	樓層
								平方米						
21		APX-T5305	3mm厚鋁板	UCT803649 FXL-3	1	0	1	3.94	0.485	0.48	0.445	0.445	T3 -H	52F
22		APX-T5305a	3mm厚鋁板	UCT803649 FXL-3	1	0	1	4.55	0.560	0.56	0.522	0.522	T3 -H	52F
23		APX-T5501	3mm厚鋁板	UCT803649 FXL-3	1	0	1	3.16	0.389	0.39	0.357	0.357	T5 -A	51F
24		APX-T5501a	3mm厚鋁板	UCT803649 FXL-3	1	0	1	4.11	0.505	0.51	0.471	0.471	T5 -A	51F
25		APX-T5502	3mm厚鋁板	UCT803649 FXL-3	2	0	2	7.55	0.464	0.93	0.426	0.853	T5 -A	51F
26		APX-T5502a	3mm厚鋁板	UCT803649 FXL-3	2	0	2	8.73	0.537	1.07	0.500	1.000	T5 -A	51F
27		APX-T5503	3mm厚鋁板	UCT803649 FXL-3	1	0	1	3.16	0.389	0.39	0.357	0.357	T5 -A	51F
28		APX-T5503a	3mm厚鋁板	UCT803649 FXL-3	1	0	1	4.11	0.505	0.51	0.471	0.471	T5 -A	51F
29					合計:		36	154.42		18.99		18.01		

**圖則登記表**  
DRAWING REGISTER

接收日期 Receiving Date (適用於客戶圖則)

工程名稱 Project Title: **觀塘裕民坊**  
**特式層橫向鋁板拆圖**

工程編號 Project No:

年										
月										
日										

分發予 Distributed To

年	20									
月	4									
日	13									

圖則編號 Drg. No.	圖則名稱 Drawing Title
APX-T5101	鋁板拆圖
APX-T5101a	鋁板拆圖
APX-T5102	鋁板拆圖
APX-T5102a	鋁板拆圖
APX-T5103	鋁板拆圖
APX-T5103a	鋁板拆圖
APX-T5201	鋁板拆圖
APX-T5201a	鋁板拆圖
APX-T5202	鋁板拆圖
APX-T5202a	鋁板拆圖
APX-T5203	鋁板拆圖
APX-T5203a	鋁板拆圖
APX-T5301	鋁板拆圖
APX-T5301a	鋁板拆圖
APX-T5302	鋁板拆圖
APX-T5302a	鋁板拆圖
APX-T5303	鋁板拆圖
APX-T5303a	鋁板拆圖
APX-T5304	鋁板拆圖

	修訂編號 Revision No.
1	-
2	-
3	-
4	-
5	-
6	-
7	-
8	-
9	-
10	-
11	-
12	-
13	-
14	-
15	-
16	-
17	-
18	-
19	-

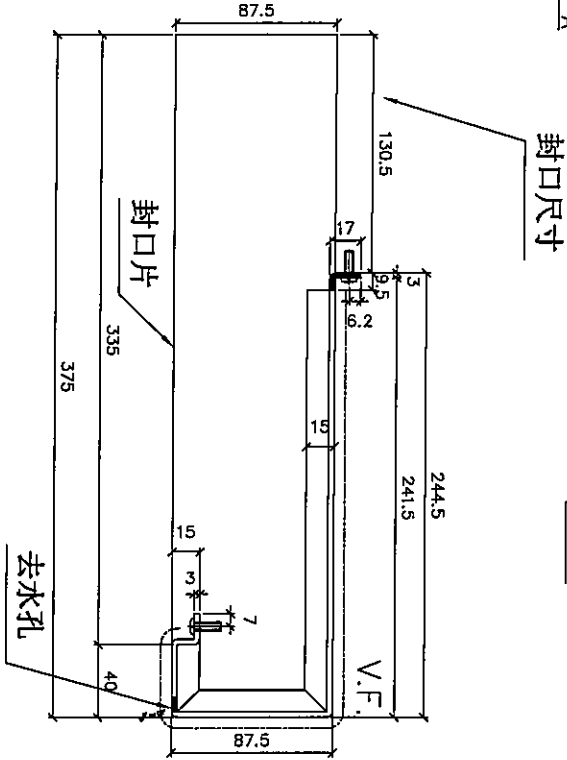






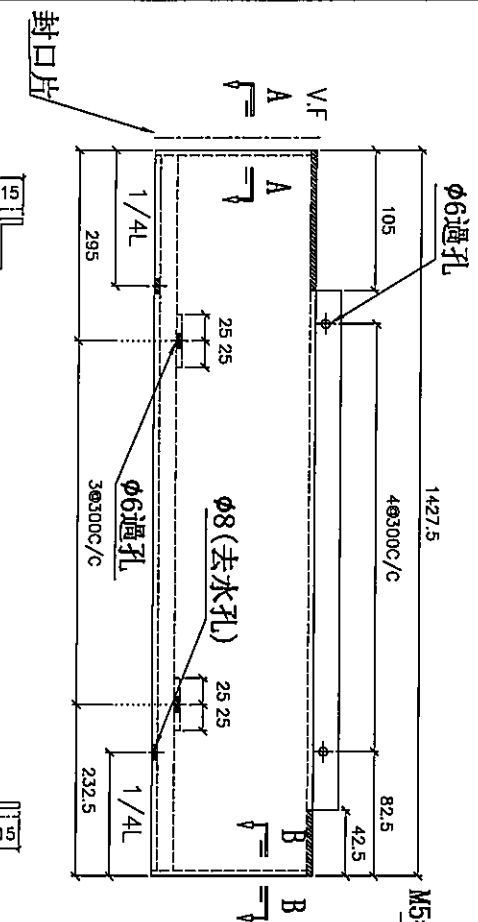
美特鋁質 有限公司  
MIDI Aluminium Fabricator Ltd.

工程號 J-837 地盤 觀塘裕民坊



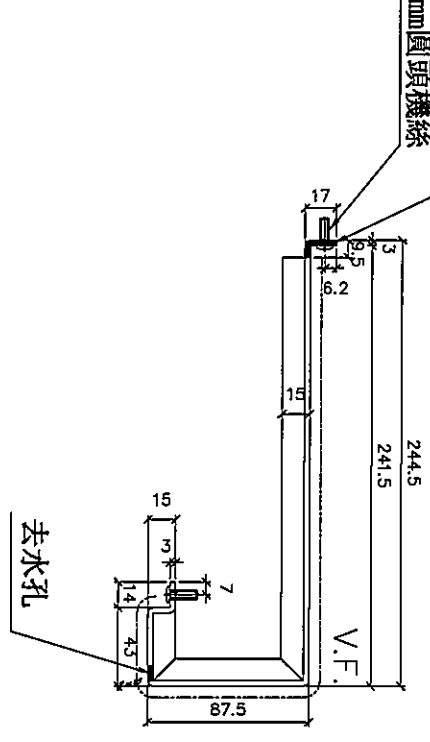
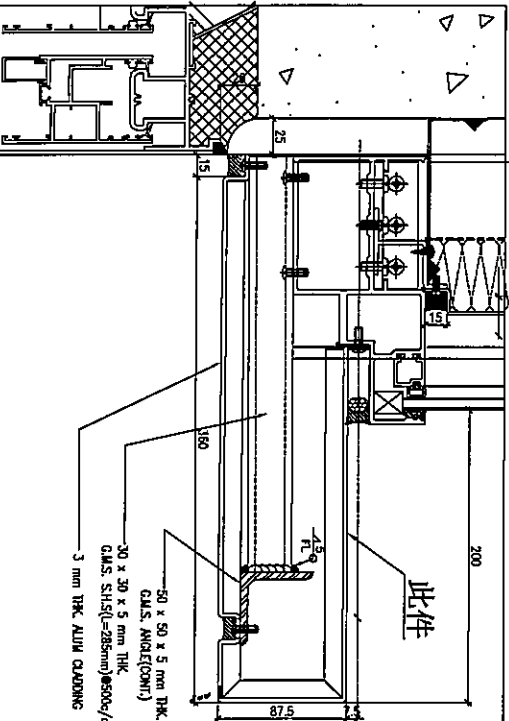
剖面 A-A

剖面 B-B



M5\*15mm圓頭機絲

陰影部分避位



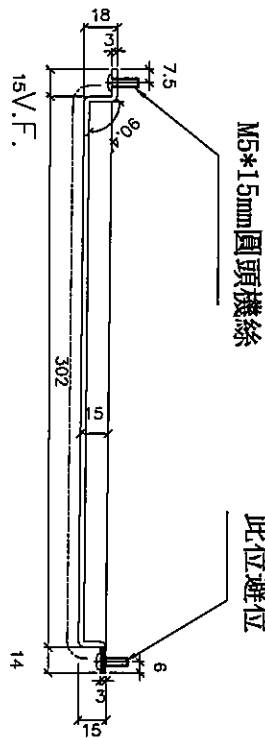
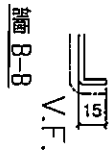
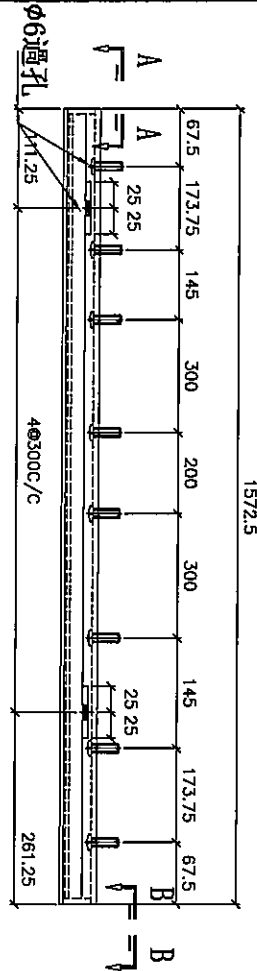
數量	使用位置	樓層
1	T1-A	50F

名稱	特式層橫向鋁板拆圖	制圖	鞠章芳	2020.04.07	修改	
材料	3mm板	復核	謝永林	2020.04.10	日期	
顏色	UCT803649 FXL-3	批准	Jason		圖號	APX-T5101a

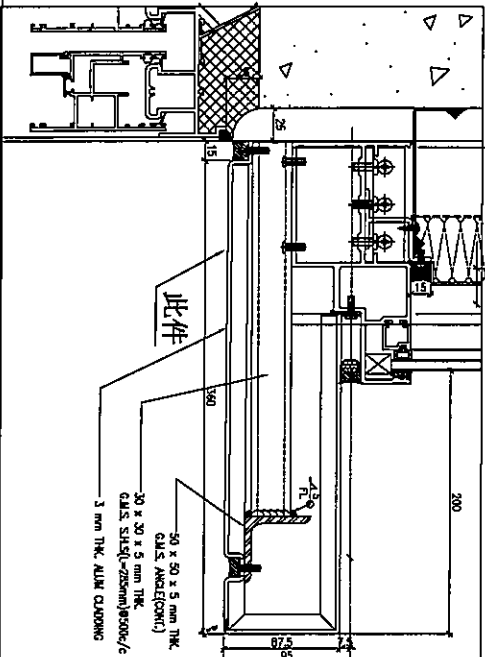


美特鋁質 有限公司  
MIDI Aluminium Fabricator Ltd.

工程號 J-837 地盤 觀塘裕民坊



數量	使用位置	樓層
2	T1-A	50F



名稱	特式層橫向鋁板拆圖	制圖	鞠章芳	2020.04.07	修改	
材料	3mm 鋁	復核	謝永林	2020.04.10	日期	
顏色	UCT803649 FXL-3	批准	Jason		圖號	APX-T5102

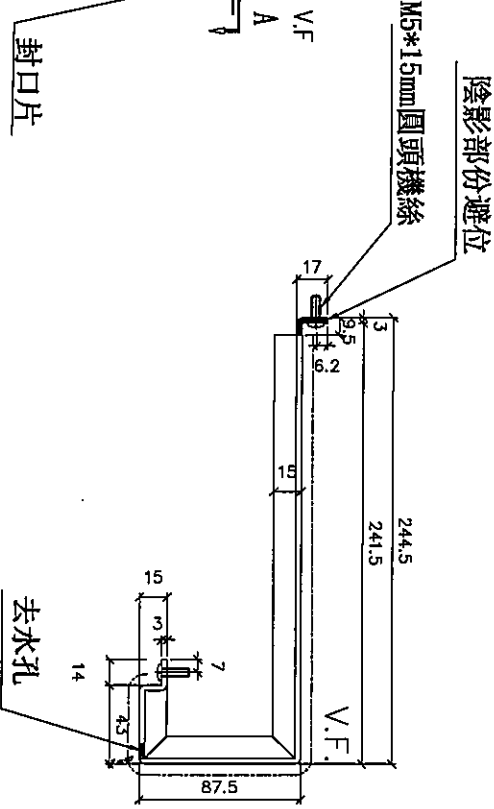
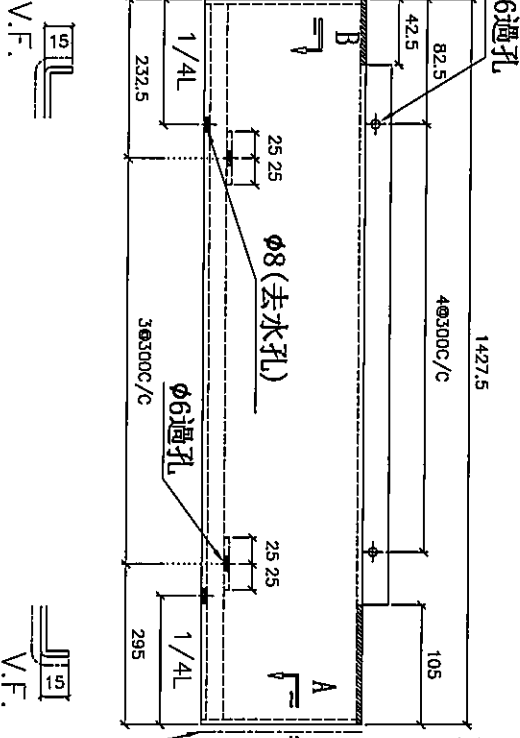
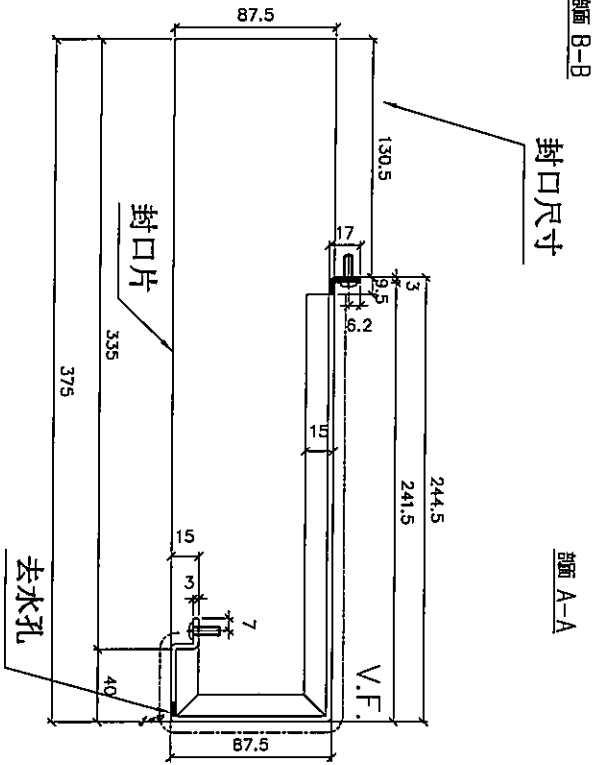






美特鋁質 有限公司  
MIDI Aluminium Fabricator Ltd.

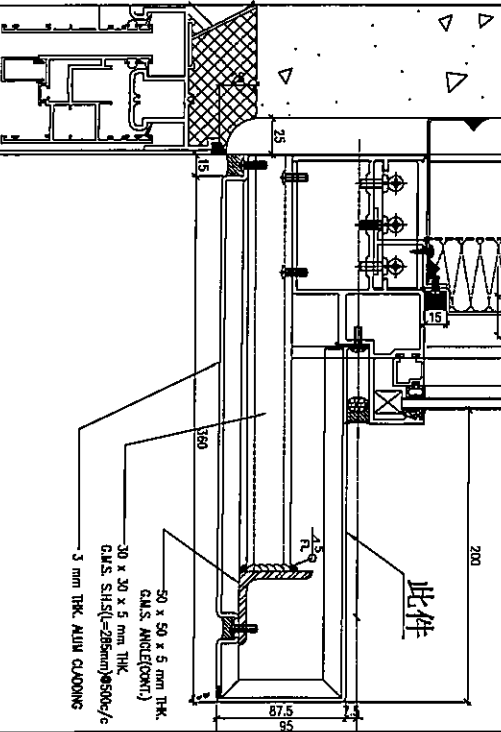
工程號 J-837 地盤 觀塘裕民坊



陰影部份避位

M5\*15mm圓頭機絲

數量	使用位置	樓層
1	T1-A	SOP



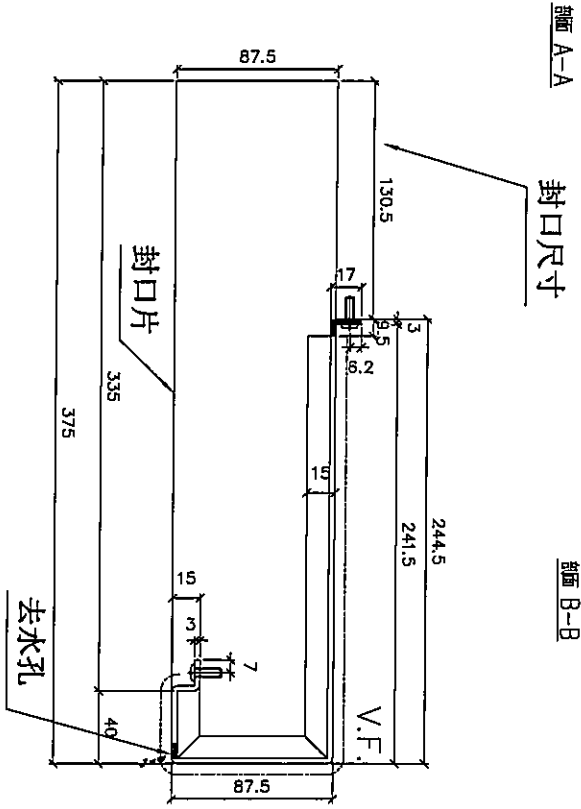
名稱	特式層橫向鋁板拆圖	制圖	鞠章芳	2020.04.07	修改	
材料	3mm鋁	復核	謝永林	2020.04.10	日期	
顏色	UCT803649 FXL-3	批准	Jason		圖號	APX-T5103a





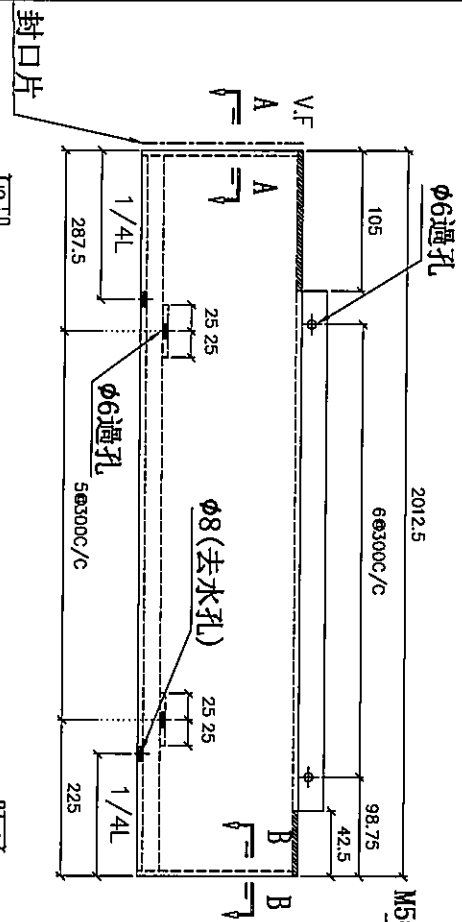
美特鋁質 有限公司  
MIDI Aluminium Fabricator Ltd.

工程號 J-837 地盤 觀塘裕民坊



剖面 A-A  
V.F.

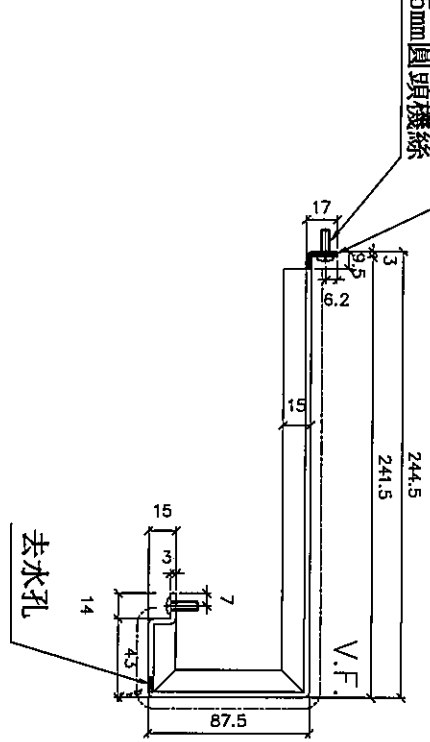
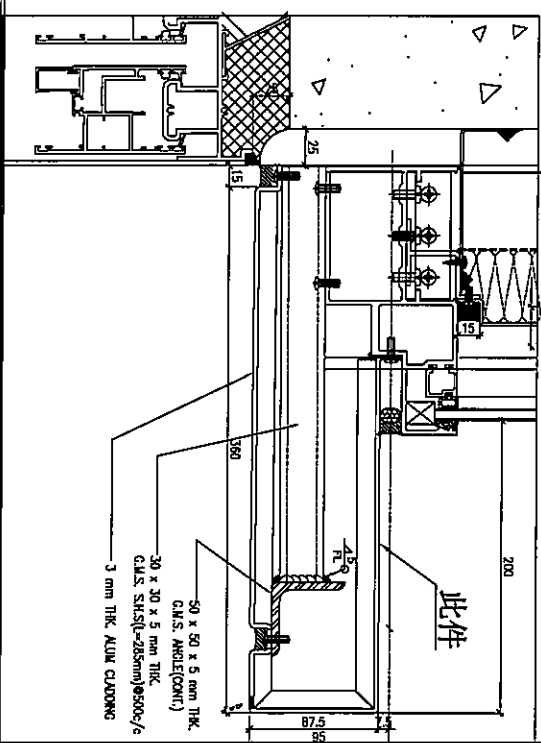
剖面 B-B  
V.F.



剖面 A-A  
V.F.

剖面 B-B  
V.F.

陰影部份避位  
M5\*15mm圓頭機絲



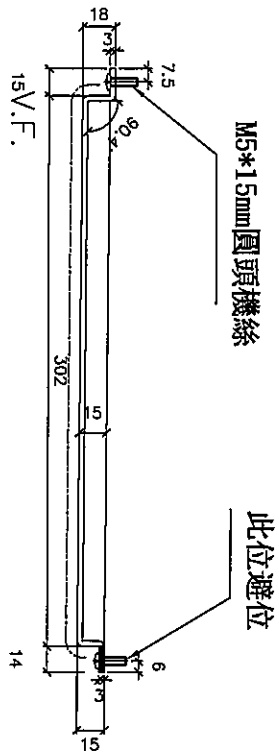
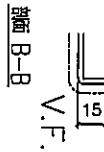
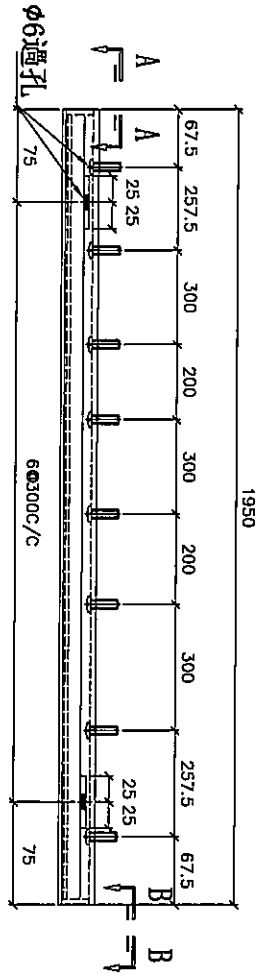
數量	使用位置	樓層
1	T2-G	55F

名稱	特式層橫向鋁板拆圖	制圖	鞠章芳	2020.04.07	修改	
材料	3mm鋁	復核	謝永林	2020.04.10	日期	
顏色	UCT803649 FXL-3	批准	Jason		圖號	APX-T5201a

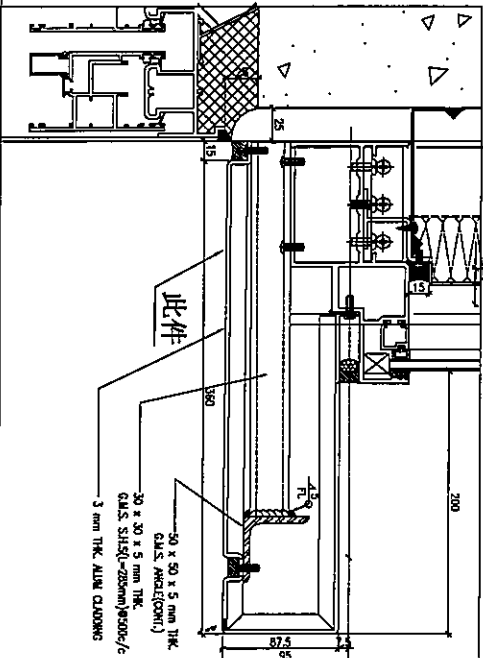


美特鋁質 有限公司  
MIDI Aluminium Fabricator Ltd.

工程號 J-837 地盤 觀塘裕民坊



數量	使用位置	樓層
2	T2-G	55F

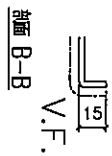
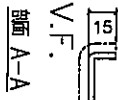
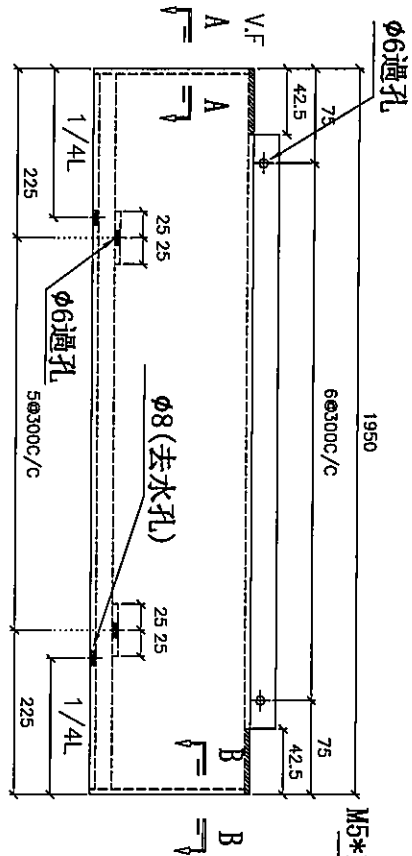


名稱	特式層橫向鋁板拆圖	制圖	鞠章芳	2020.04.07	修改	
材料	3mm鋁	復核	謝永林	2020.04.10	日期	
顏色	UCT803649 FXL-3	批准	Jason		圖號	APX-T5202

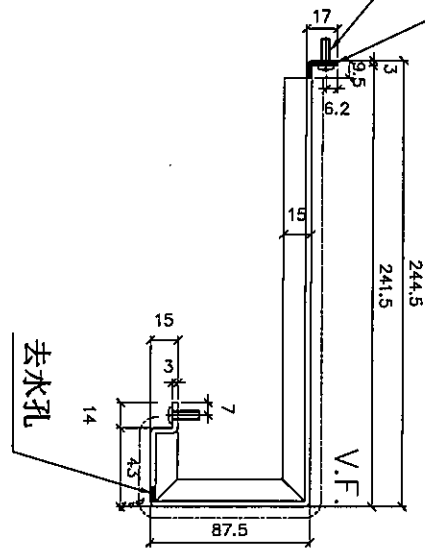


美特鋁質 有限公司  
MIDI Aluminium Fabricator Ltd.

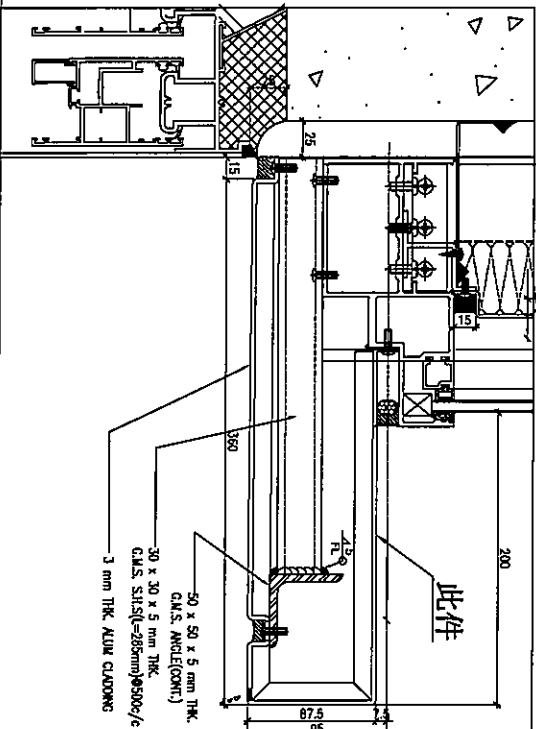
工程號 J-837 地盤 觀塘裕民坊



陰影部分避位  
M5\*15mm圓頭螺絲



數量	使用位置	樓層
2	T2-G	SSP

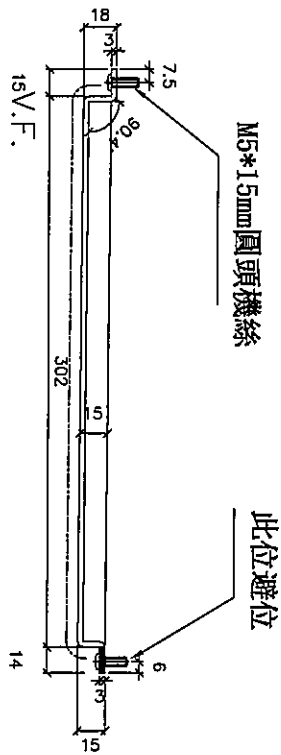
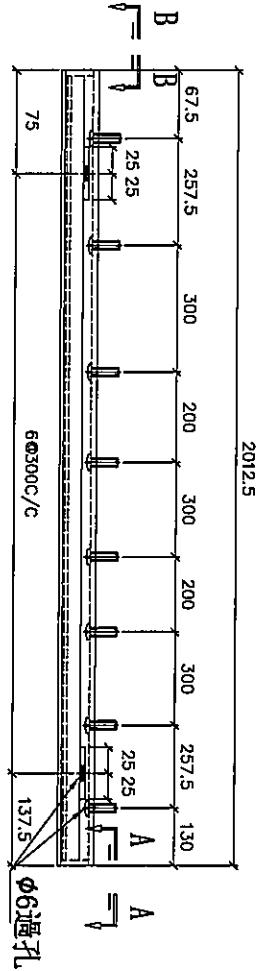


名稱	特式層橫向鋁板拆圖	制圖	鞠章芳	2020.04.07	修改	
材料	3mm鋁	復核	謝永林	2020.04.10	日期	
顏色	UCT803649 FXL-3	批准	Jason		圖號	APX-T5202a

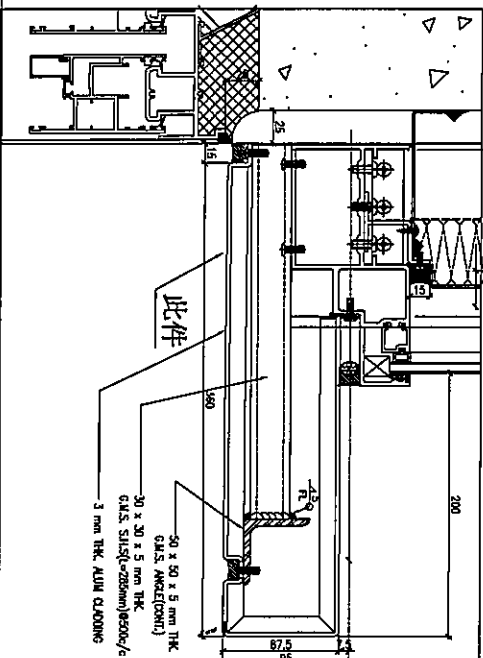


美特鋁質 有限公司  
MIDI Aluminium Fabricator Ltd.

工程號 J-837 地盤 觀塘裕民坊



數量	使用位置	樓層
1	T2-G	55F

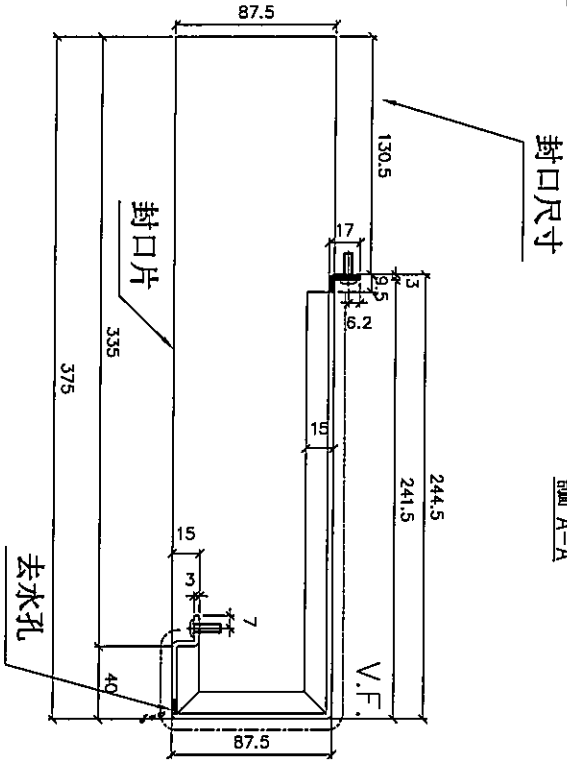


名稱	特式層橫向鋁板拆圖	制圖	鞠章芳	2020.04.07	修改	
材料	3mm 鋁	復核	謝永林	2020.04.10	日期	
顏色	UCT803649 FXL-3	批准	Jason		圖號	APX-T5203



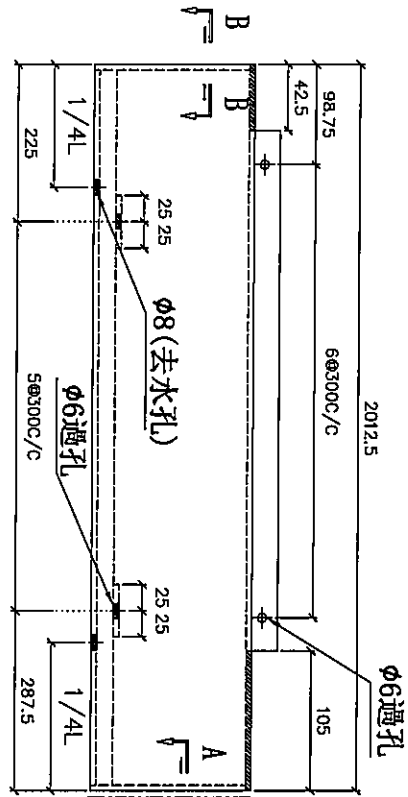
美特鋁質 有限公司  
MIDI Aluminium Fabricator Ltd.

工程號 J-837 地盤 觀塘裕民坊

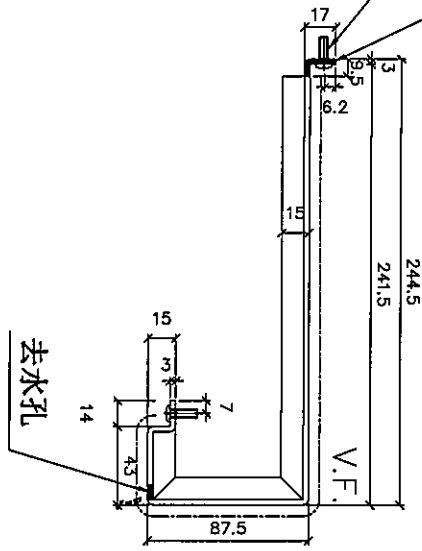


封口尺寸

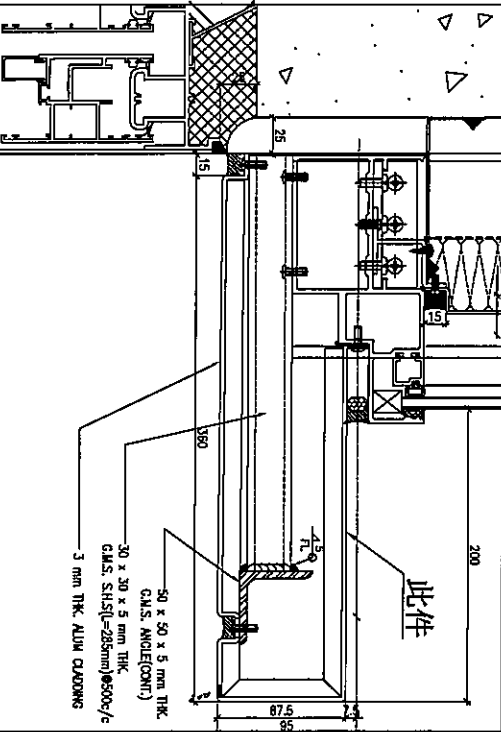
剖面 A-A



陰影部份避位  
M5\*15mm圓頭機絲  
封口片



數量	使用位置	樓層
1	T2-G	55F

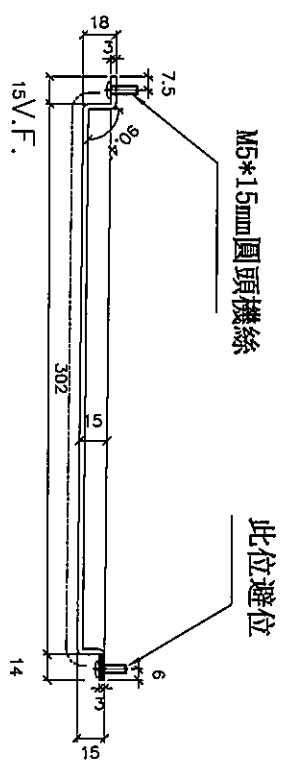
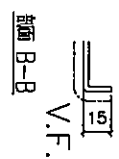
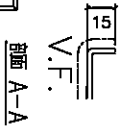
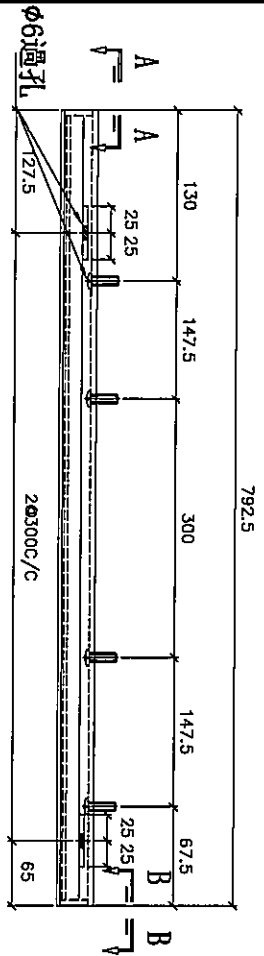


名稱	特式層橫向鋁板折圖	制圖	鞠章芳	2020.04.07	修改	
材料	3mm鋁	復核	謝永林	2020.04.10	日期	
顏色	UCT803649 FXL-3	批准	Jason		圖號	APX-T5203a

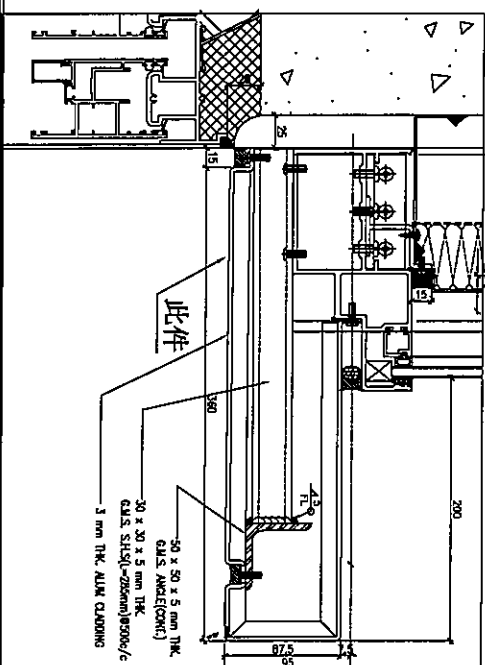


美特鋁質 有限公司  
MIDI Aluminium Fabricator Ltd.

工程號 J-837 地盤 觀塘裕民坊



數量	使用位置	樓層
1	T3-D	52F



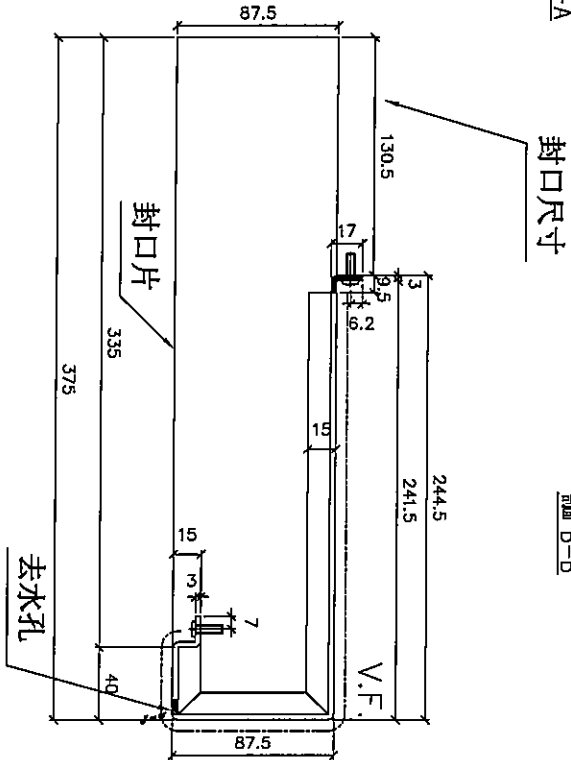
50 x 50 x 5 mm TK  
GLASS ANGLE (GALN)  
30 x 30 x 5 mm TK  
GLASS STOP (200mm/1000C/C)  
3 mm TK, ALUM GLASSING

名稱	特式層橫向鋁板拆圖	制圖	鞠章芳	2020.04.07	修改		
材料	3mm 鋁	復核	謝永林	2020.04.10	日期		
顏色	UCT803649 FXL-3	批准	Jason		圖號	APX-T5301	



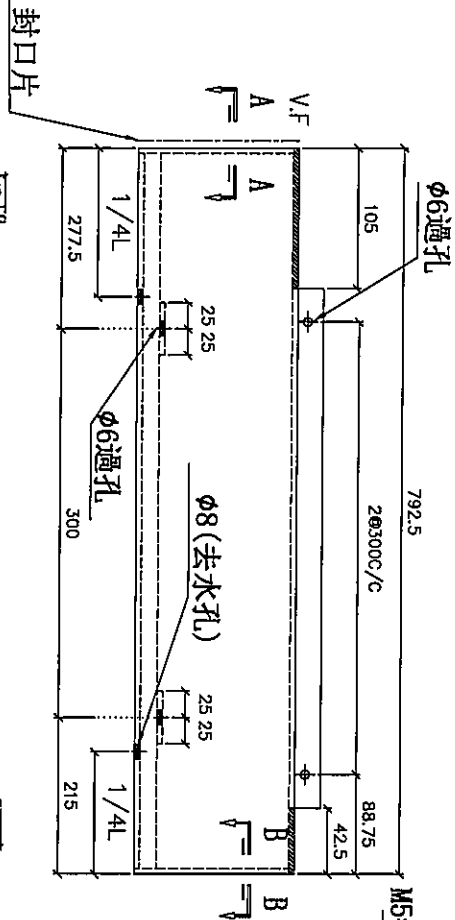
美特鋁質 有限公司  
MIDI Aluminium Fabricator Ltd.

工程號 J-837 地盤 觀塘裕民坊



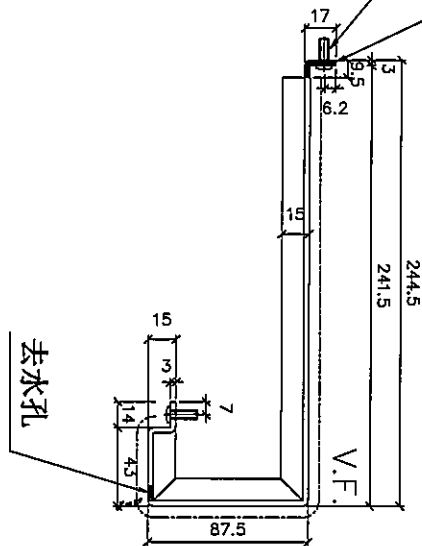
面 A-A

面 B-B

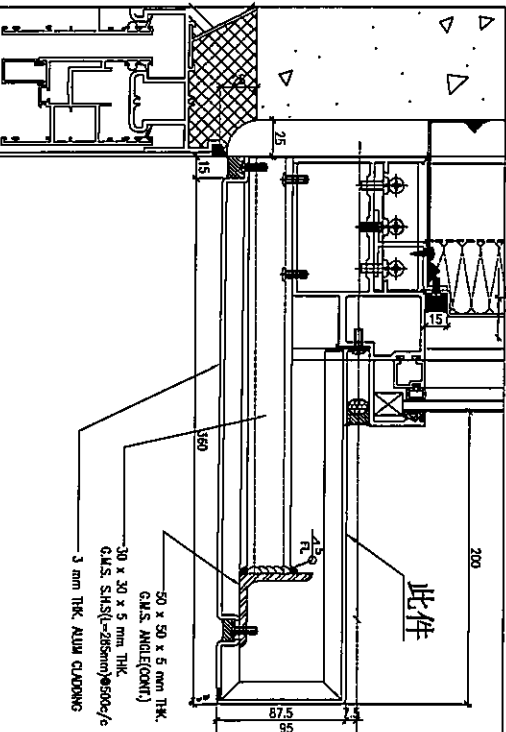


M5\*15mm圓頭機絲

陰影部份避位



數量	使用位置	樓層
1	T3-D	52F



50 x 50 x 5 mm THK.  
G.A.S. ANGLE(CONT.)  
30 x 30 x 5 mm THK.  
G.A.S. S.H.S(L=255mm)/500C/C  
3 mm THK. ALUM CLADDING

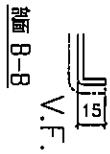
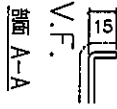
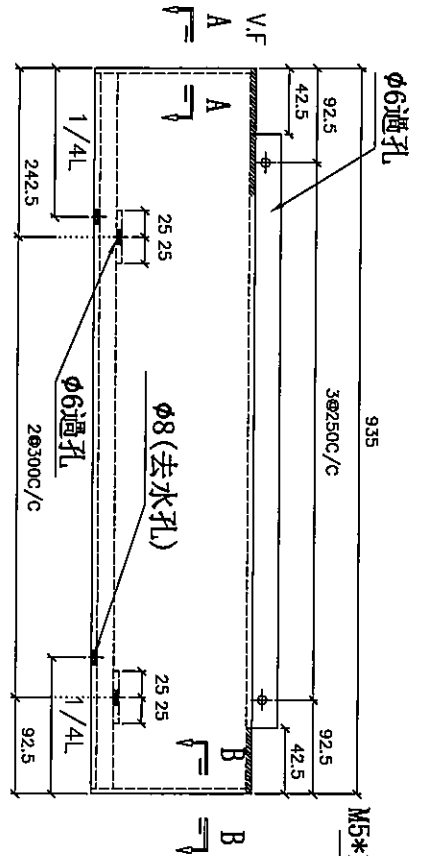
名稱	特式層橫向鋁板拆圖	制圖	鞠章芳	2020.04.07	修改	
材料	3mm板	復核	謝永林	2020.04.10	日期	
顏色	UCT803649 FXL-3	批准	Jason		圖號	APX-T5301a



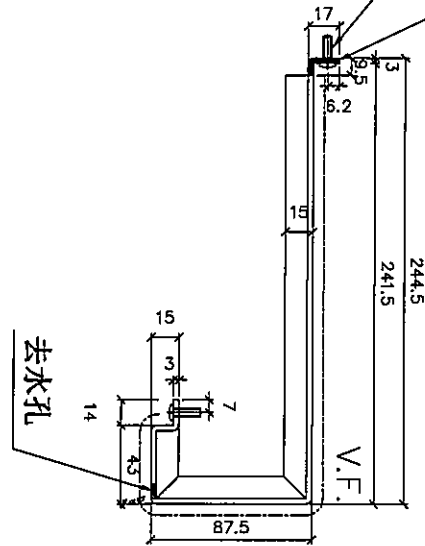


美特鋁質 有限公司  
MIDI Aluminium Fabricator Ltd.

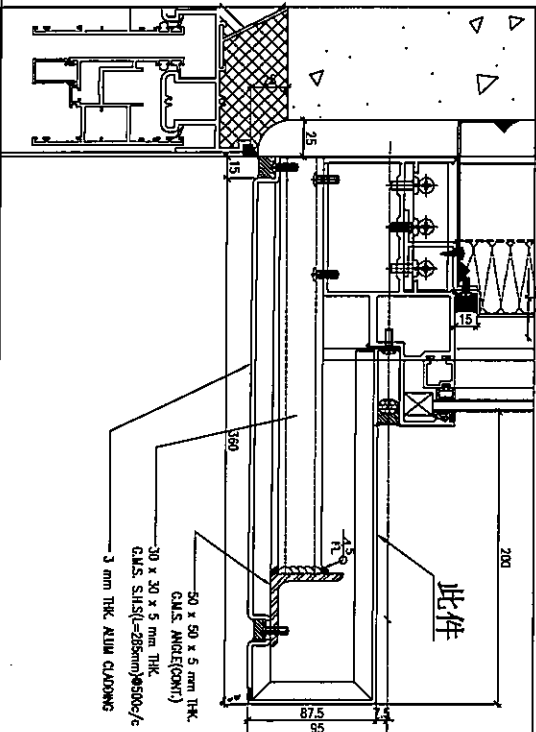
工程號 J-837 地盤 觀塘裕民坊



陰影部份避位  
M5\*15mm圓頭機絲



數量	使用位置	樓層
2	T3-D	52F



名稱	特式層橫向鋁板拆圖	制圖	鞠章芳	2020.04.07	修改	
材料	3mm 鋁	復核	謝永林	2020.04.10	日期	
顏色	UCT803649 FXL-3	批准	Jason		圖號	APX-T5302a



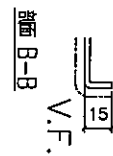
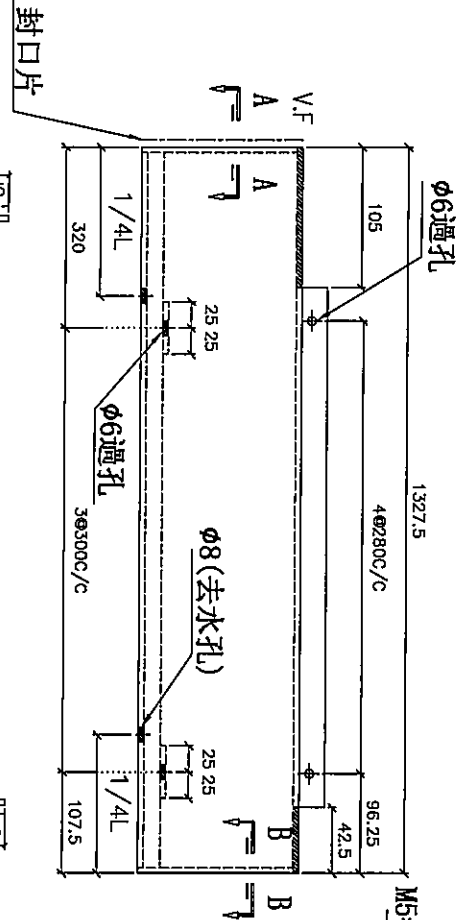






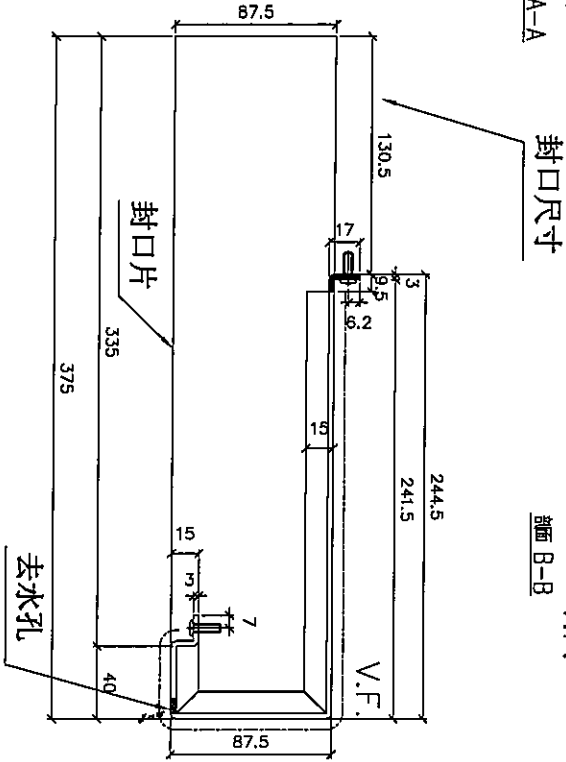
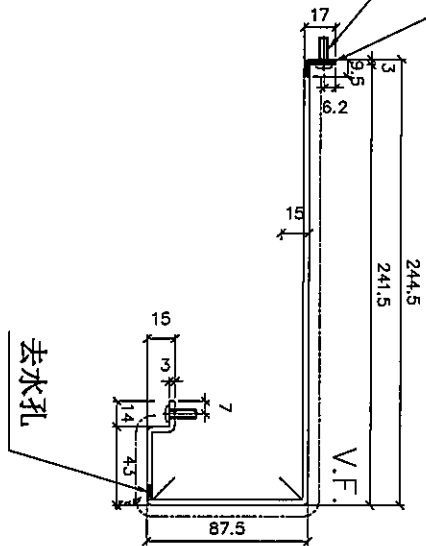
美特鋁質 有限公司  
MIDI Aluminium Fabricator Ltd.

工程號 J-837 地盤 觀塘裕民坊

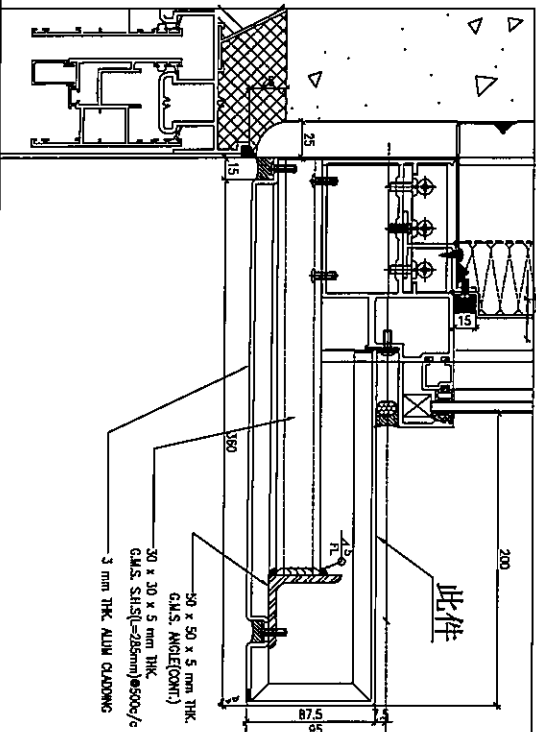


陰影部份避位

M5\*15mm圓頭機絲



數量	使用位置	樓層
1	T3-H	52F



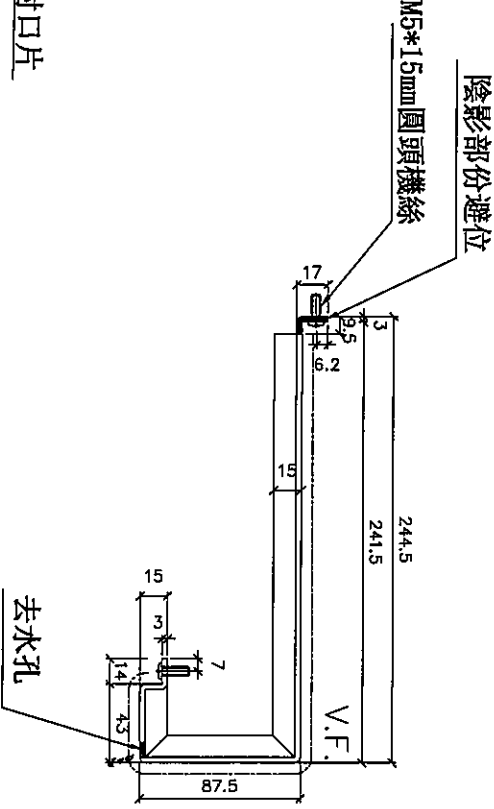
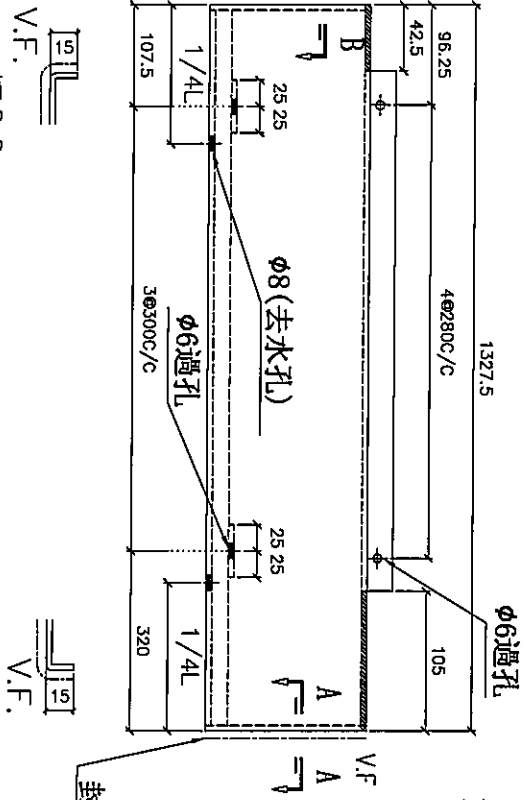
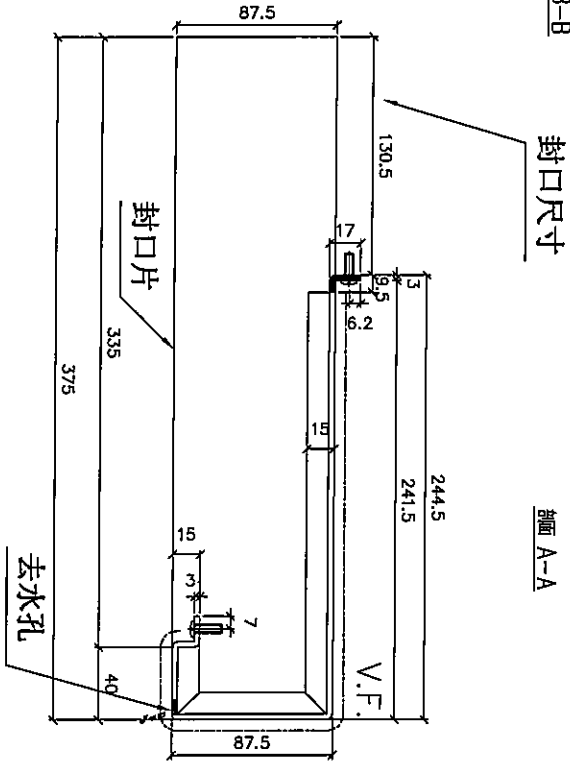
名稱	特式層橫向鋁板拆圖	制圖	鞠章芳	2020.04.07	修改	
材料	3mm鋁	復核	謝永林	2020.04.10	日期	
顏色	UCT803649 FXL-3	批准	Jason		圖號	APX-T5304a



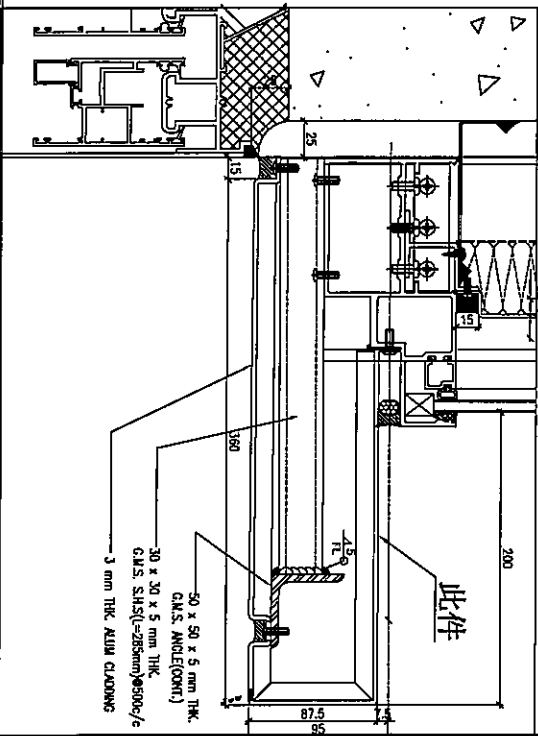


美特鋁質 有限公司  
MIDI Aluminium Fabricator Ltd.

工程號 J-837 地盤 觀塘裕民坊



數量	使用位置	樓層
1	T3-H	52F

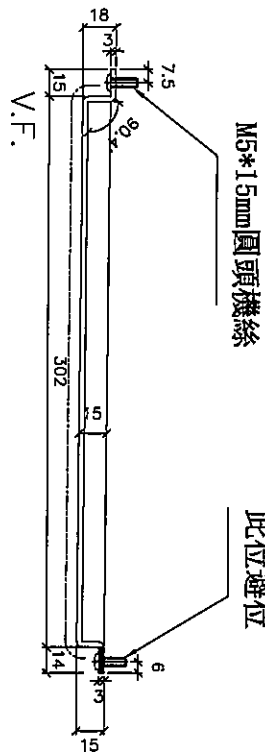
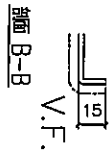
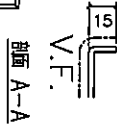
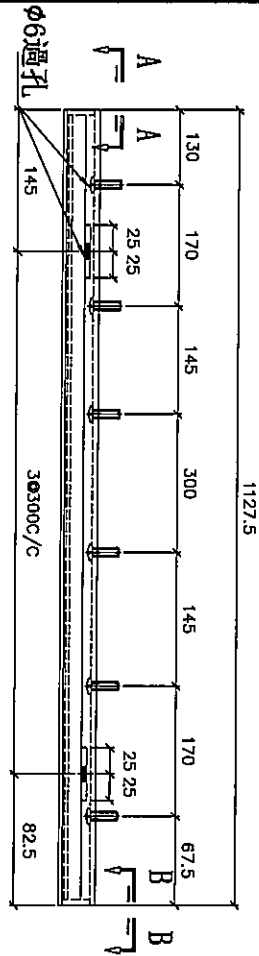


名稱	特式層橫向鋁板拆圖	制圖	鞠章芳	2020.04.07	修改	
材料	3mm鋁	復核	謝永林	2020.04.10	日期	
顏色	UCT803649 FXL-3	批准	Jason		圖號	APX-T5305a

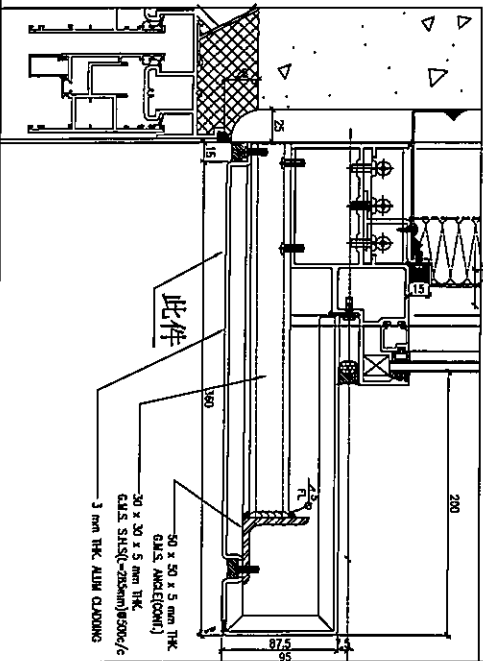


美特鋁質 有限公司  
MIDI Aluminium Fabricator Ltd.

工程號 J-837 地盤 觀塘裕民坊



數量	使用位置	樓層
1	T5-A	51F



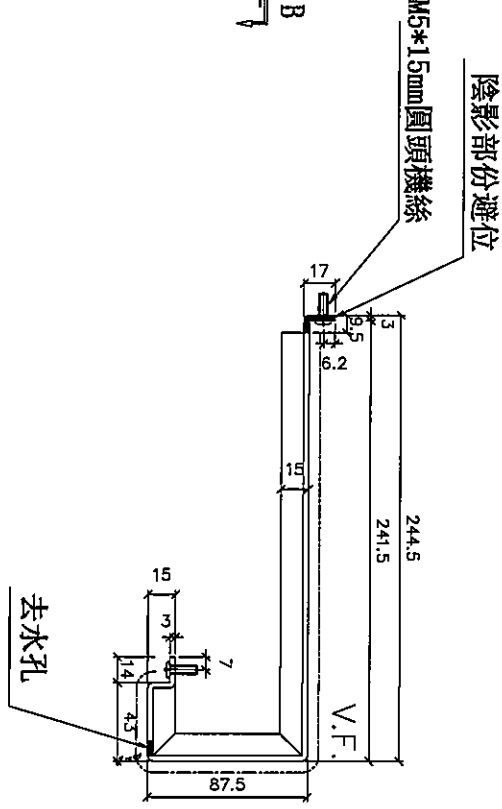
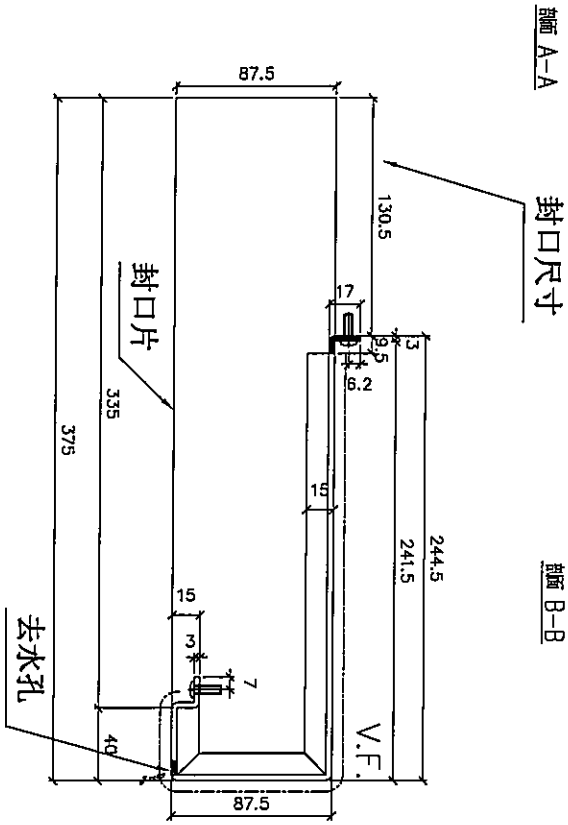
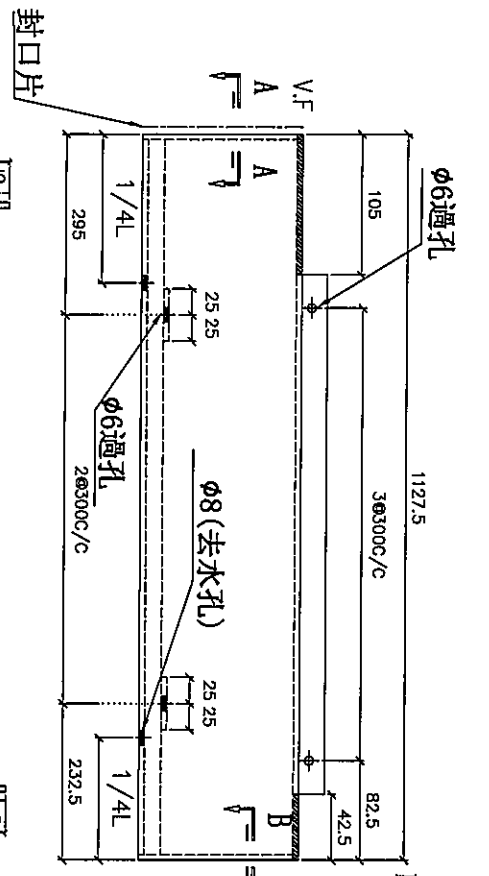
30 x 30 x 5 mm THK  
G.A.S. SILEX(-25mm)/8500/c  
3 mm THK ALUM. CLADDING

名稱	特式層橫向鋁板拆圖	制圖	鞠章芳	2020.04.07	修改	
材料	3mm鋁	復核	謝永林	2020.04.10	日期	
顏色	UCT803649 FXL-3	批准	Jason		圖號	APX-T5501

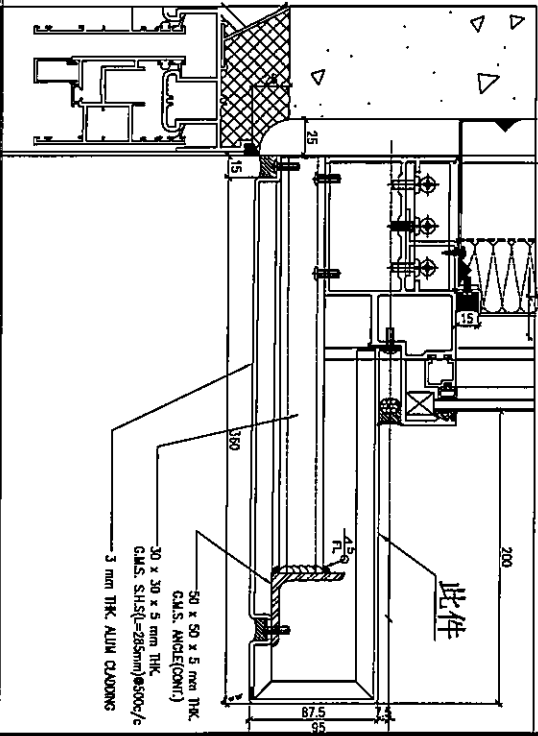


美特鋁質 有限公司  
MIDI Aluminium Fabricator Ltd.

工程號 J-837 地盤 觀塘裕民坊



數量	使用位置	樓層
1	T5-A	51F

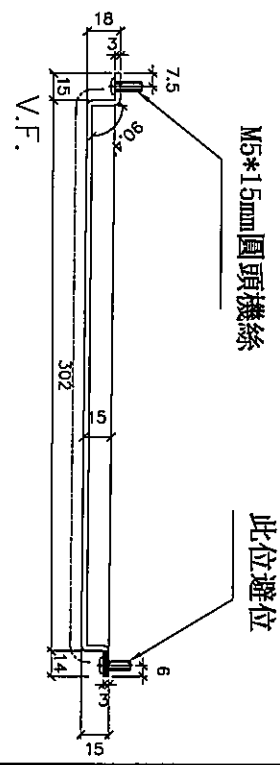
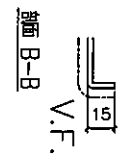
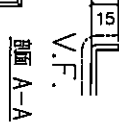
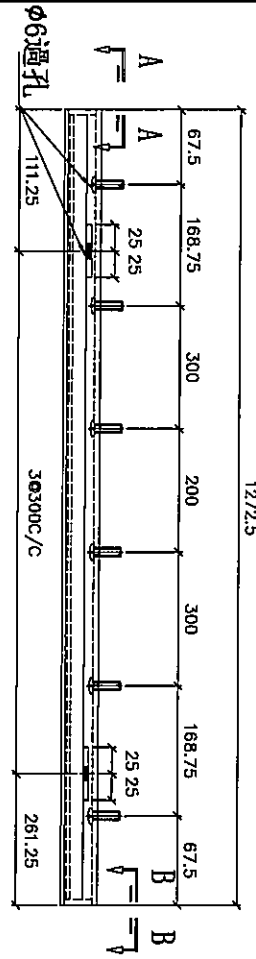


名稱	特式層橫向鋁板拆圖	制圖	鞠章芳	2020.04.07	修改	
材料	3mm鋁	復核	謝永林	2020.04.10	日期	
顏色	UCT803649 FXL-3	批准	Jason		圖號	APX-T5501a

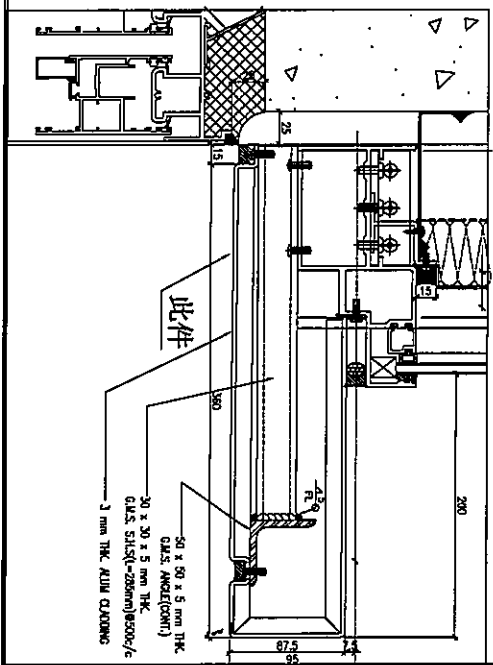


美特鋁質 有限公司  
MIDI Aluminium Fabricator Ltd.

工程號 J-837 地盤 觀塘裕民坊



數量	使用位置	樓層
2	T5-A	51F



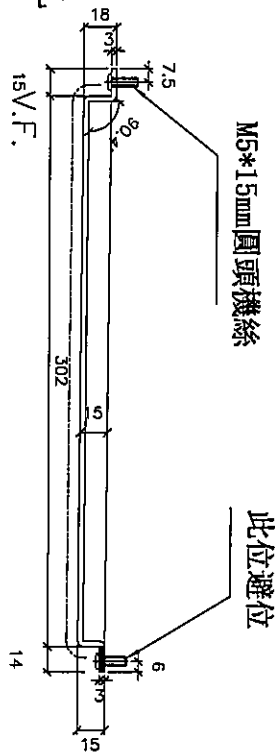
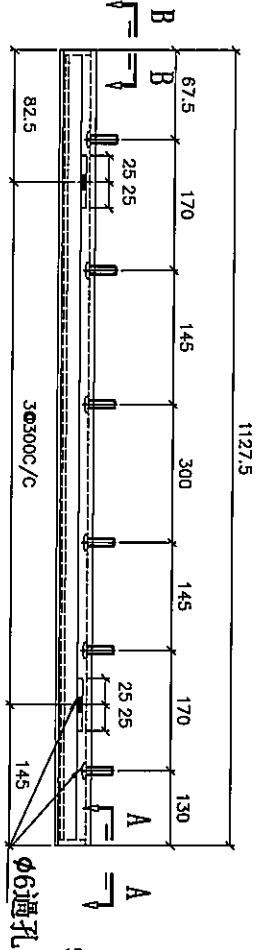
名稱	特式層橫向鋁板拆圖	制圖	鞠章芳	2020.04.07	修改		
材料	3mm 鋁	復核	謝永林	2020.04.10	日期		
顏色	UCT803649 FXL-3	批准	Jason		圖號	APX-T5502	



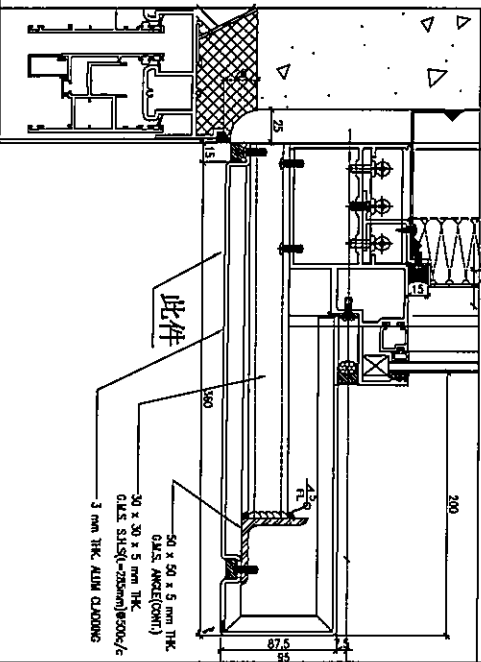


美特鋁質 有限公司  
MIDI Aluminium Fabricator Ltd.

工程號 J-837 地盤 觀塘裕民坊



數量	使用位置	樓層
1	T5-A	51F

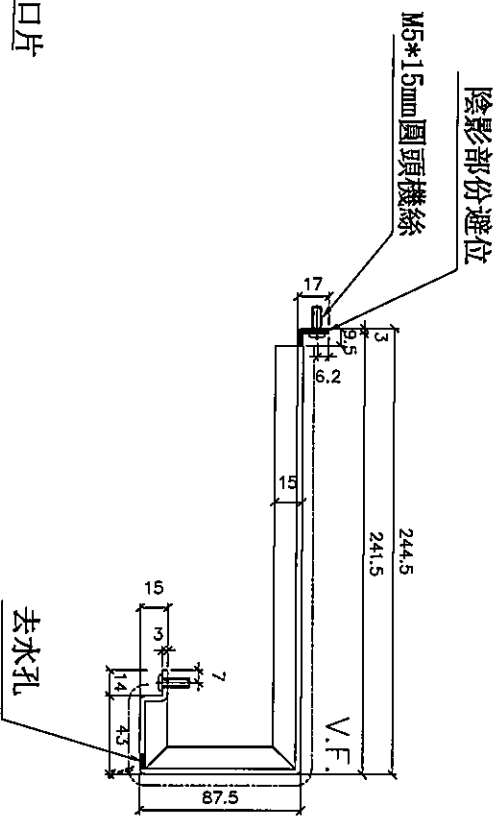
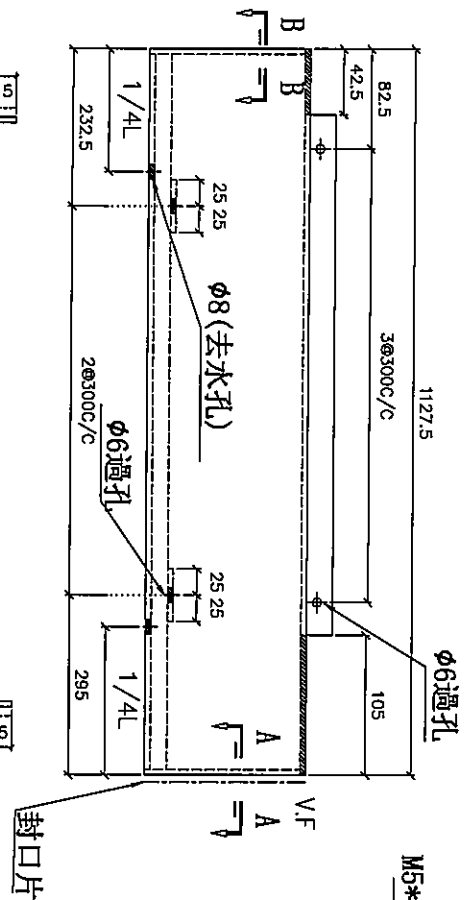
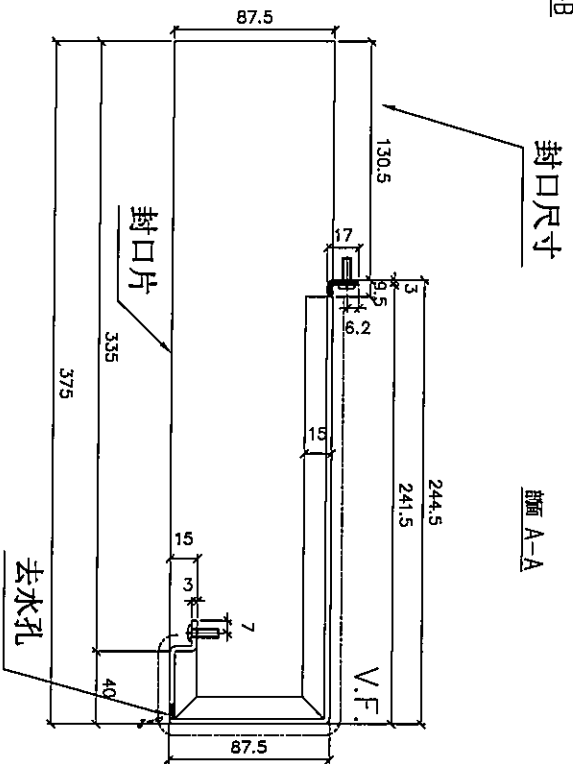


名稱	特式層橫向鋁板拆圖	制圖	鞠章芳	2020.04.07	修改	
材料	3mm 鋁	復核	謝永林	2020.04.10	日期	
顏色	UCT803649 FXL-3	批准	Jason		圖號	APX-T5503

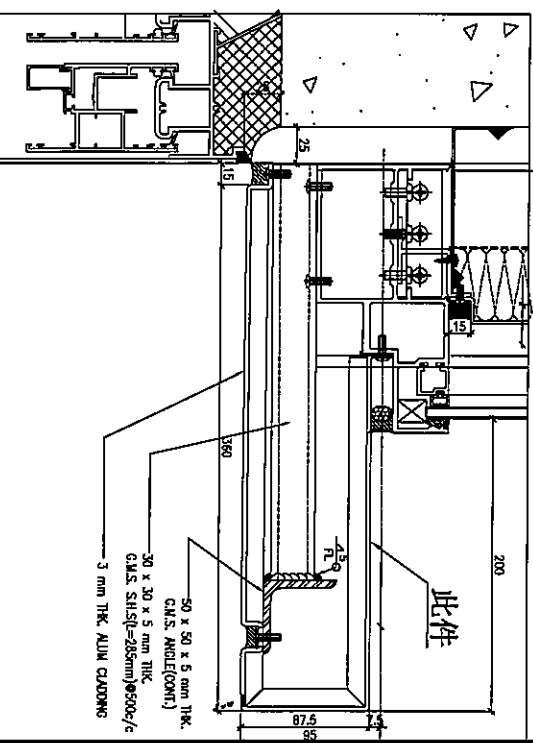


美特鋁質 有限公司  
MIDI Aluminium Fabricator Ltd.

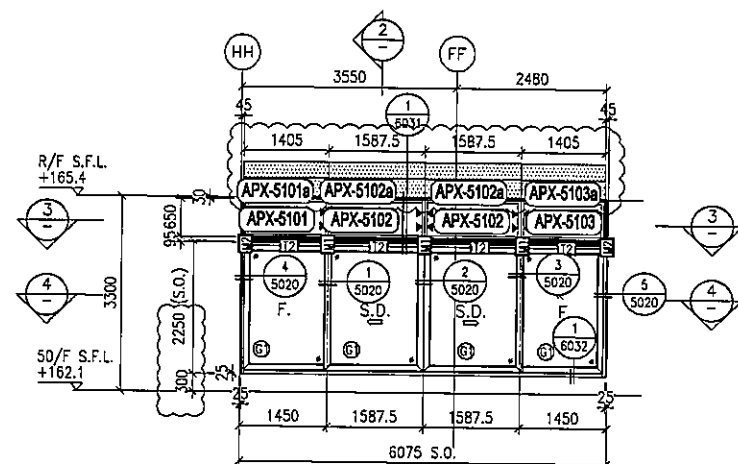
工程號 J-837 地盤 觀塘裕民坊



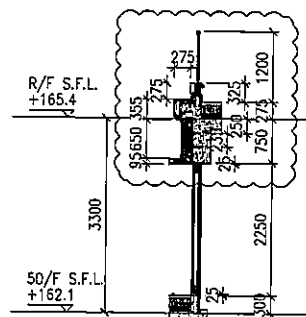
數量	使用位置	樓層
1	T5-A	5/F



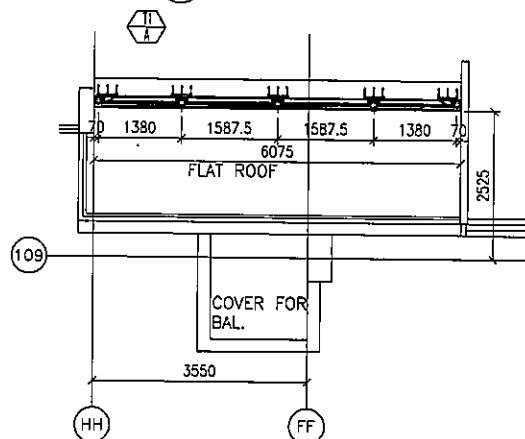
名稱	特式層橫向鋁板拆圖	制圖	鞠章芳	2020.04.07	修改	
材料	3mm 鋁	復核	謝永林	2020.04.10	日期	
顏色	UCT803649 FXL-3	批准	Jason		圖號	APX-T5503a



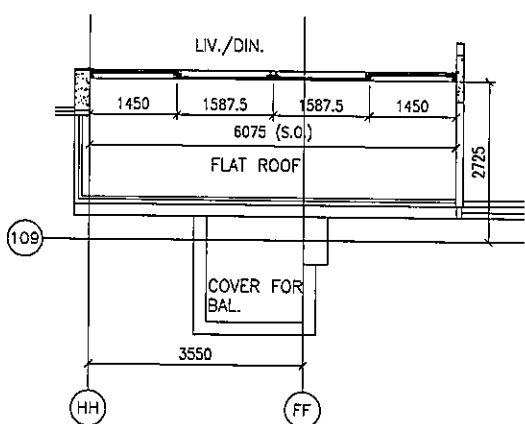
1 PART ELEVATION FOR CURTAIN WALL



2 TYPICAL SECTION FOR CURTAIN WALL



3 PART PLAN FOR CURTAIN WALL



4 PART PLAN FOR CURTAIN WALL

LEGEND:

- 10 mm THK. TEMPERED BLUE TINTED GLASS (OUTER) + 9 mm AIR SPACE + 8 mm THK. TEMPERED CLEAR GLASS (INNER)
- 8 mm THK. HEAT STRENGTHENED TINTED GLASS (OUTER) + 9 mm AIR SPACE + 8 mm THK. HEAT STRENGTHENED CLEAR GLASS (INNER)
- 10 mm THK. HEAT STRENGTHENED BLUE TINTED GLASS (OUTER) + 9 mm AIR SPACE + 8 mm THK. TEMPERED CLEAR GLASS (INNER)
- 8 mm THK. HEAT STRENGTHENED BLUE TINTED GLASS ( SPANDREL GLASS )
- 8 mm THK. HEAT STRENGTHENED BLUE TINTED GLASS (OUTER) + 9 mm AIR SPACE + 8 mm THK. TEMPERED CLEAR GLASS (INNER)
- 8 mm THK. TEMPERED BLUE TINTED GLASS ( SPANDREL GLASS )
- 8 mm THK. HEAT STRENGTHENED TINTED GLASS (OUTER) + 1.52PVB + 8 mm THK. HEAT STRENGTHENED CLEAR LAMINATED GLASS (INNER)
- 10 mm THK. TEMPERED GLASS ( INTERNAL PROTECTIVE BARRIER )
- 3 mm THK. ALUM. CLADDING
- MAINTENANCE WINDOW
- STACK JOINT
- ALUM. EXTRUSION DIE NO.
- SUPPORT POINT
- RESTRAINT SOCKET

B.O. REF :

CLIENT :  
 信和置業有限公司  
 Sino Land Company Limited

ARCHITECT :  
 WONG TUNG & PARTNERS LIMITED  
 ARCHITECTS & PLANNERS

MAIN CONTRACTOR :  
 CR Construction Company Limited

STRUCTURAL ENGINEER :

FACADE CONSULTANT:

NOTE:  
 1. ALL DIMENSIONS ARE IN mm.  
 2. ALL ELEVATIONS ARE VIEWED FROM OUTSIDE.  
 3. ALL DIMENSIONS TO BE VERIFIED ON SITE BEFORE FABRICATION.

LEGEND:  
 - DETAIL MARK NO.  
 - REFER SHEET NO.

1. F.F.L. -- FINISHED FLOOR LEVEL  
 2. S.F.L. -- STRUCTURAL FLOOR LEVEL  
 3. -- REVERSED DETAIL

C	20/12/2019	GENERAL REVISED
B	16/07/2019	GENERAL REVISED
A	26/05/2019	GENERAL REVISED

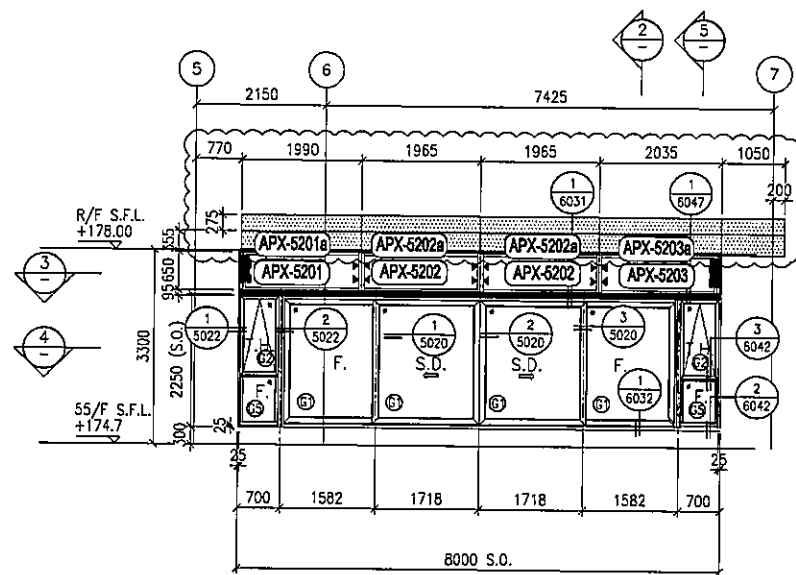
JOB NO. : J-837  
 PROJECT :  
 URA KWUN TONG TOWN CENTRE  
 REDEVELOPMENT (AREA 2 & 3) AT  
 NKIL 6514, KWUN TONG, KWLOON

TITLE :  
 PART ELEVATION  
 OF CURTAIN WALL  
 AT TOWER 1

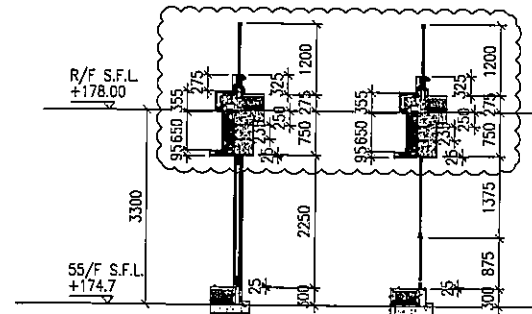
DATE : 18-FEB-19 SCALE : 1:60 (A1)  
 DRAWN BY : ASING CHECKED BY : -

英特鋁質有限公司  
 MIDI ALUMINIUM FABRICATOR LTD.  
 Units 6-8, Sunray Industrial Centre, 1/F  
 610 Cho Kwa Ling Road, Kwloon  
 Tel:23489211-4 Fax:(852)27727666

DWG NO. : J837-CW-2114 REV. : C

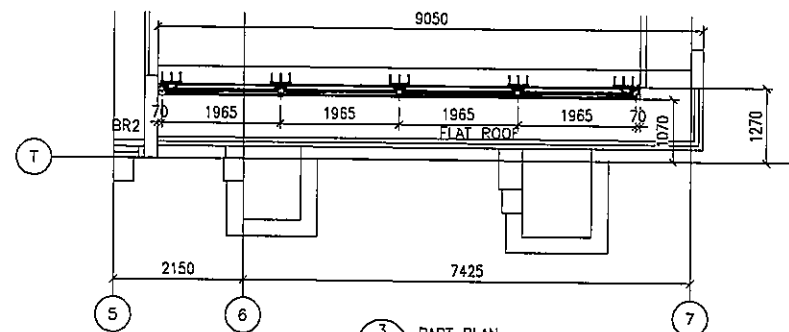


1 PART ELEVATION FOR CURTAIN WALL

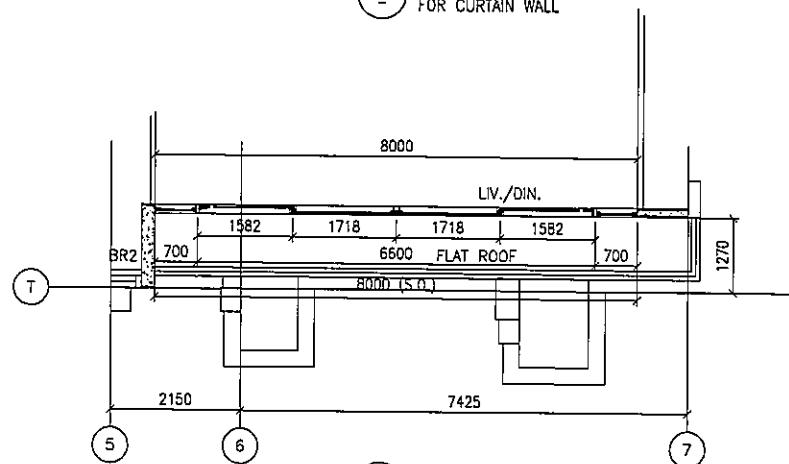


2 TYPICAL SECTION FOR CURTAIN WALL

5 TYPICAL SECTION FOR CURTAIN WALL



3 PART PLAN FOR CURTAIN WALL



4 PART PLAN FOR CURTAIN WALL

LEGEND:

- 10 mm THK. TEMPERED BLUE TINTED GLASS (OUTER) + 9 mm AIR SPACE + 8 mm THK. TEMPERED CLEAR GLASS (INNER)
- 8 mm THK. HEAT STRENGTHENED TINTED GLASS (OUTER) + 9 mm AIR SPACE + 8 mm THK. HEAT STRENGTHENED CLEAR GLASS (INNER)
- 10 mm THK. HEAT STRENGTHENED BLUE TINTED GLASS (OUTER) + 9 mm AIR SPACE + 8 mm THK. TEMPERED CLEAR GLASS (INNER)
- 8 mm THK. HEAT STRENGTHENED BLUE TINTED GLASS ( SPANDREL GLASS )
- 8 mm THK. HEAT STRENGTHENED BLUE TINTED GLASS (OUTER) + 9 mm AIR SPACE + 8 mm THK. TEMPERED CLEAR GLASS (INNER)
- 8 mm THK. TEMPERED BLUE TINTED GLASS ( SPANDREL GLASS )
- 8 mm THK. HEAT STRENGTHENED TINTED GLASS (OUTER) + 1.52PVB + 8 mm THK. HEAT STRENGTHENED CLEAR LAMINATED GLASS (INNER)
- 10 mm THK. TEMPERED GLASS ( INTERNAL PROTECTIVE BARRIER )
- 3 mm THK. ALUM. CLADDING
- MAINTENANCE WINDOW
- STACK JOINT
- ALUM. EXTRUSION DIE NO.
- SUPPORT POINT
- RESTRAINT SOCKET

B.D. REF :

CLIENT :  
 信和置業有限公司  
 Sino Land Company Limited

ARCHITECT :  
 WONG TUNG & PARTNERS LIMITED  
 ARCHITECTS & PLANNERS

MAIN CONTRACTOR :  
 CR Construction Company Limited

STRUCTURAL ENGINEER :  
 A-COM

FACADE CONSULTANT:  
 A-COM

NOTE:  
 1. ALL DIMENSIONS ARE IN mm.  
 2. ALL ELEVATIONS ARE VIEWED FROM OUTSIDE.  
 3. ALL DIMENSIONS TO BE VERIFIED ON SITE BEFORE FABRICATION.

LEGEND:  
 - DETAIL MARK NO.  
 - REFER SHEET NO.  
 1. F.F.L. --- FINISHED FLOOR LEVEL  
 2. S.F.L. --- STRUCTURAL FLOOR LEVEL  
 3. --- REVERSED DETAIL

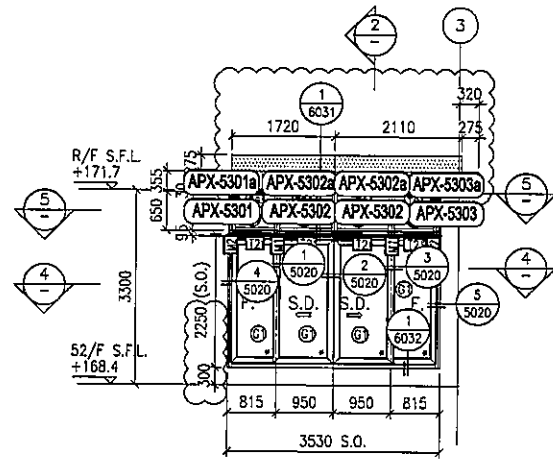
D	20/12/2019	GENERAL REVISED	
C	18/07/2019	GENERAL REVISED	
B	26/05/2019	GENERAL REVISED	
A	16/05/2019	GENERAL REVISED	
NO.	DATE	REVISED	BY

JOB NO. : J-837  
 PROJECT :  
 URA KWUN TONG TOWN CENTRE  
 REDEVELOPMENT (AREA 2 & 3) AT  
 NKIL 6514, KWUN TONG, KWLOON

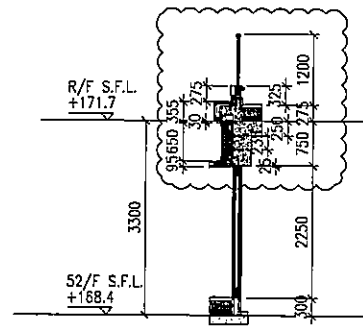
TITLE :  
 PART ELEVATION  
 OF CURTAIN WALL  
 AT TOWER 2

DATE : 18-FEB-19 SCALE : 1:60 (A1)  
 DRAWN BY : ASING CHECKED BY : -

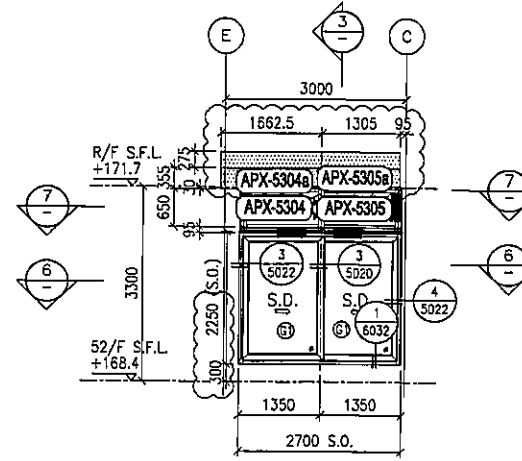
美特鋁質有限公司  
 MIDI ALUMINUM FABRICATOR LTD.  
 Units 6-8, Sunray Industrial Centre, 1/F  
 610 Cha Kwa Ling Road, Kowloon  
 Tel:23488211-4 Fax:(852)2727666  
 DWG NO. : J837-CW-2214 REV. : D



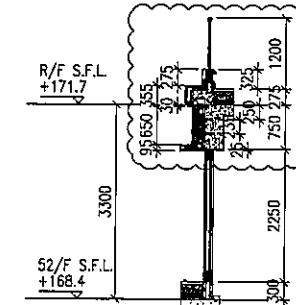
1 PART ELEVATION FOR CURTAIN WALL



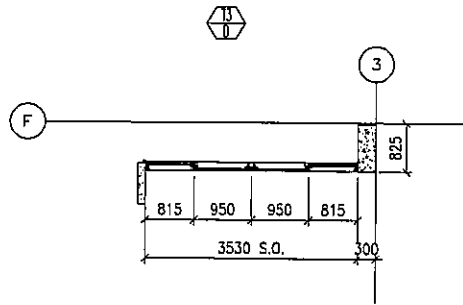
2 TYPICAL SECTION FOR CURTAIN WALL



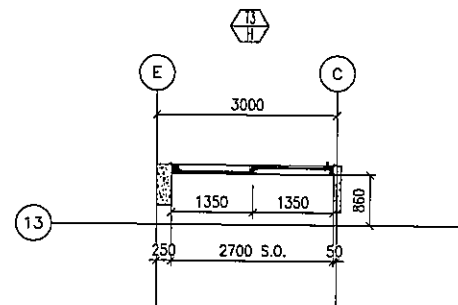
2 PART ELEVATION FOR CURTAIN WALL



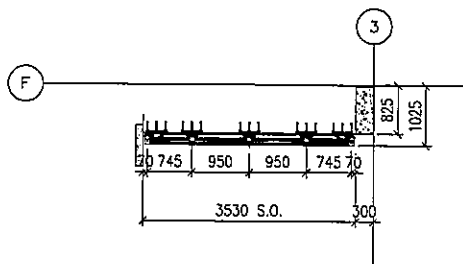
3 TYPICAL SECTION FOR CURTAIN WALL



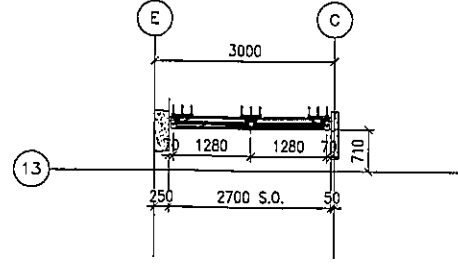
4 PART PLAN FOR CURTAIN WALL



6 PART PLAN FOR CURTAIN WALL



5 PART PLAN FOR CURTAIN WALL



7 PART PLAN FOR CURTAIN WALL

**LEGEND:**

	- 10 mm THK. TEMPERED BLUE TINTED GLASS (OUTER) + 9 mm AIR SPACE + 8 mm THK. TEMPERED CLEAR GLASS (INNER)		- 8 mm THK. TEMPERED BLUE TINTED GLASS ( SPANDREL GLASS )
	- 8 mm THK. HEAT STRENGTHENED TINTED GLASS (OUTER) + 9 mm AIR SPACE + 8 mm THK. HEAT STRENGTHENED CLEAR GLASS (INNER)		- 8 mm THK. HEAT STRENGTHENED TINTED GLASS (OUTER) + 1.52PVB + 8 mm THK. HEAT STRENGTHENED CLEAR LAMINATED GLASS (INNER)
	- 10 mm THK. HEAT STRENGTHENED BLUE TINTED GLASS (OUTER) + 9 mm AIR SPACE + 8 mm THK. TEMPERED CLEAR GLASS (INNER)		- 10 mm THK. TEMPERED GLASS ( INTERNAL PROTECTIVE BARRIER )
	- 8 mm THK. HEAT STRENGTHENED BLUE TINTED GLASS ( SPANDREL GLASS )		- 3 mm THK. ALUM. CLADDING
	- 8 mm THK. HEAT STRENGTHENED BLUE TINTED GLASS (OUTER) + 9 mm AIR SPACE + 8 mm THK. TEMPERED CLEAR GLASS (INNER)		- M.W. - MAINTENANCE WINDOW
			- S.J. - STACK JOINT
			- A.E. - ALUM. EXTRUSION DIE NO.
			- ▲ - SUPPORT POINT
			- ◆ - RESTRAINT SOCKET

B.D. REF :

CLIENT :  
 信和置業有限公司  
 Sino Land Company Limited

ARCHITECT :  
 WONG TUNG & PARTNERS LIMITED  
 ARCHITECTS & PLANNERS

MAIN CONTRACTOR :  
 CR Construction Company Limited

STRUCTURAL ENGINEER :  
 A-COM

FACADE CONSULTANT:  
 A-COM

NOTE :  
 1. ALL DIMENSIONS ARE IN mm.  
 2. ALL ELEVATIONS ARE VIEWED FROM OUTSIDE.  
 3. ALL DIMENSIONS TO BE VERIFIED ON SITE BEFORE FABRICATION.

LEGEND :  
 X1 - DETAIL MARK NO.  
 X001 - REFER SHEET NO.  
 1. F.F.L. -- FINISHED FLOOR LEVEL  
 2. S.F.L. -- STRUCTURAL FLOOR LEVEL  
 3. (R) -- REVERSED DETAIL

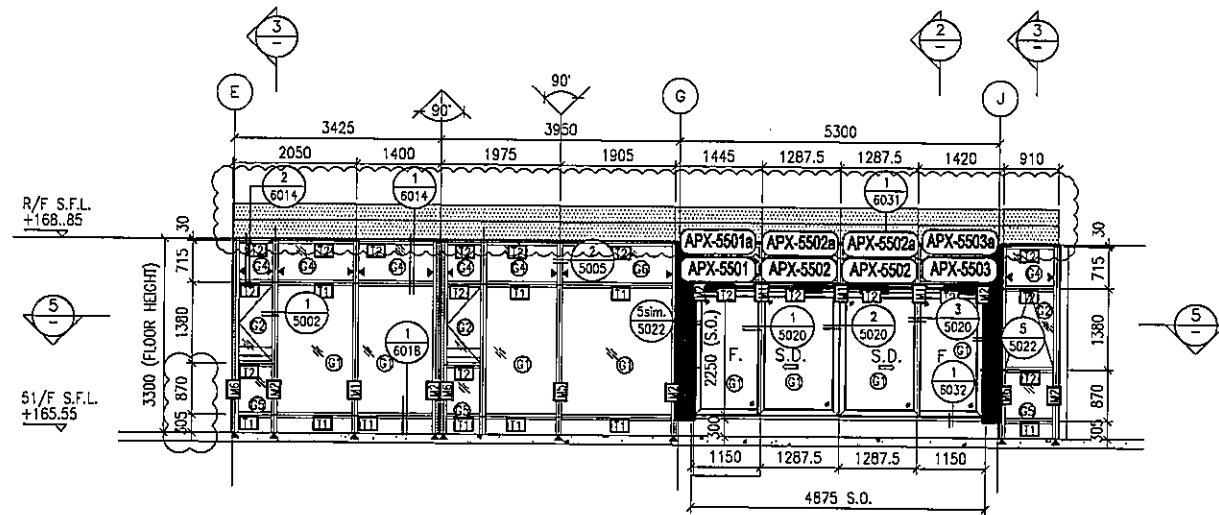
A	20/12/2019	GENERAL REVISED
NO.	DATE	REVISED BY

JOB NO. : J-837  
 PROJECT :  
 URA KWUN TONG TOWN CENTRE  
 REDEVELOPMENT (AREA 2 & 3) AT  
 NKIL 6514, KWUN TONG, KWLOON

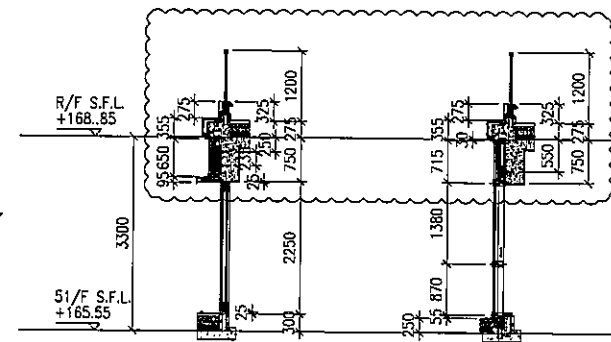
TITLE :  
 PART ELEVATION  
 OF CURTAIN WALL  
 AT TOWER 3

DATE : 30-JUN-19 SCALE : 1:60 (A1)  
 DRAWN BY : ASING CHECKED BY : -

美特鋁質有限公司  
 MIDI ALUMINIUM FABRICATOR LTD.  
 Units 6-8, Sunray Industrial Centre, 1/F  
 610 Cha Kwo Ling Road, Kowloon  
 Tel: 23489211-4 Fax: (852) 27727665  
 DWG NO. : J837-CW-2313 REV. : A

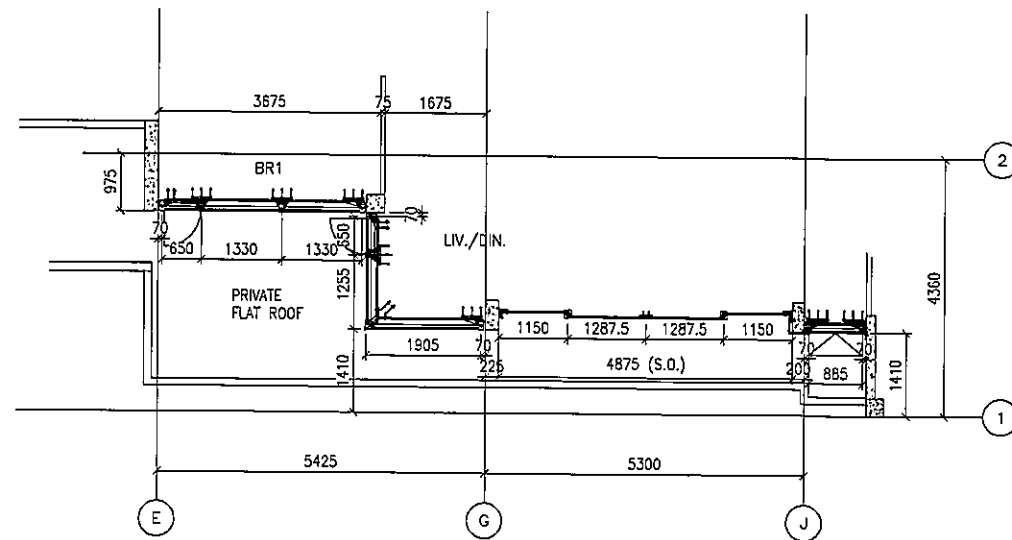


1 PART ELEVATION FOR CURTAIN WALL



2 TYPICAL SECTION FOR CURTAIN WALL

3 TYPICAL SECTION FOR CURTAIN WALL



5 PART PLAN FOR CURTAIN WALL

- LEGEND:**
- 10 mm THK. TEMPERED BLUE TINTED GLASS (OUTER) + 9 mm AIR SPACE + 8 mm THK. TEMPERED CLEAR GLASS (INNER)
  - 8 mm THK. HEAT STRENGTHENED TINTED GLASS (OUTER) + 9 mm AIR SPACE + 8 mm THK. HEAT STRENGTHENED CLEAR GLASS (INNER)
  - 10 mm THK. HEAT STRENGTHENED BLUE TINTED GLASS (OUTER) + 9 mm AIR SPACE + 8 mm THK. TEMPERED CLEAR GLASS (INNER)
  - 8 mm THK. HEAT STRENGTHENED BLUE TINTED GLASS ( SPANDREL GLASS )
  - 8 mm THK. HEAT STRENGTHENED BLUE TINTED GLASS (OUTER) + 9 mm AIR SPACE + 8 mm THK. TEMPERED CLEAR GLASS (INNER)
  - 8 mm THK. TEMPERED BLUE TINTED GLASS ( SPANDREL GLASS )
  - 8 mm THK. HEAT STRENGTHENED TINTED GLASS (OUTER) + 1.52PVB + 8 mm THK. HEAT STRENGTHENED CLEAR LAMINATED GLASS (INNER) ( INTERNAL PROTECTIVE BARRIER )
  - 10 mm THK. TEMPERED GLASS ( INTERNAL PROTECTIVE BARRIER )
  - 3 mm THK. ALUM. CLADDING
  - M.W. - MAINTENANCE WINDOW
  - S.J. - STACK JOINT
  - A.E. - ALUM. EXTRUSION DIE NO.
  - SUPPORT POINT
  - RESTRAINT SOCKET

B.D. REF :

CLIENT :  
 信和置業有限公司  
 Sino Land Company Limited

ARCHITECT :  
 WONG TUNG & PARTNERS LIMITED  
 ARCHITECTS & PLANNERS

MAIN CONTRACTOR :  
 CR Construction Company Limited

STRUCTURAL ENGINEER :  
 AECOM

FACADE CONSULTANT:  
 AECOM

**NOTE :**  
 1. ALL DIMENSIONS ARE IN mm.  
 2. ALL ELEVATIONS ARE VIEWED FROM OUTSIDE.  
 3. ALL DIMENSIONS TO BE VERIFIED ON SITE BEFORE FABRICATION.

**LEGEND :**  
 - DETAIL MARK NO.  
 - REFER SHEET NO.  
 1. F.F.L. -- FINISHED FLOOR LEVEL  
 2. S.F.L. -- STRUCTURAL FLOOR LEVEL  
 3. -- REVERSED DETAIL

NO.	DATE	REVISED	BY
D	20/12/2019	GENERAL REVISED	
C	18/07/2019	GENERAL REVISED	
B	23/05/2019	GENERAL REVISED	
A	07/04/2019	GENERAL REVISED	

JOB NO. : J-837  
 PROJECT :  
 URA KWUN TONG TOWN CENTRE  
 REDEVELOPMENT (AREA 2 & 3) AT  
 NKIL 6514, KWUN TONG, KWLOON

TITLE :  
 PART ELEVATION  
 OF CURTAIN WALL  
 AT TOWER 5

DATE : 22-DEC-18 SCALE : 1:60 (A1)  
 DRAWN BY : ASING CHECKED BY : -

美特鋁質有限公司  
 MIDI ALUMINIUM FABRICATOR LTD.  
 Units 6-8, Sunray Industrial Centre, 1/F  
 610 Cha Kwo Ling Road, Kowloon  
 Tel: 23489211-4 Fax: (852) 27727666  
 DWG NO. : J837-CW-2513 REV. : D