



工程指示 / 要求簡箋(E.I.)

工程指示編號：EI / 1648 / 20

修改版次：-

工程編號：J - 837

工程名稱：觀塘裕民坊

工程項目：幕牆 6/F T1F,H 單位鋁料

收件人：生統 / 永林

發件人：Eric Liu

日期：31/03/2020

要求提供 / 確認 事項：

- | | | |
|------------------------------------|-------------------------------------|-------------------------------|
| <input type="checkbox"/> 初步鋁料 B.M. | <input type="checkbox"/> 加工拆圖，然後生產 | <input type="checkbox"/> 尺寸表 |
| <input type="checkbox"/> 正式鋁料 B.M. | <input type="checkbox"/> 技術上資料 / 指示 | <input type="checkbox"/> 報價 |
| <input type="checkbox"/> 配件 B.M. | <input type="checkbox"/> 樣辦或貨品說明書 | <input type="checkbox"/> 分判合約 |
| <input type="checkbox"/> 其他：_____ | | |

內容：

請按加工圖生產趟門送地盤安裝 (T1-T5,6F)
因 T1F,H 單位門眉修改，分倉有變，需重出企橫料
謝謝！

請在 2020 / 04 / 06 前完成上列要求。

附： 19 頁加工圖

以上項目為：

- 原合約工程包 原合約工程加 / 減賬 新工程報價

原因：-

分發東莞各部門：

- () 生產技術總監 連附件 技術部 連附件 永林 () 生產部 連附件 () 機械設計部 連附件
 () 採購部 連附件 生產統籌部 連附件 梅
 () 質檢部 連附件 () 會計部 連附件 () 報關組 連附件 () 其他 楊榮輝 連附件

分發香港各部門：

- () 行政部 連附件 () 會計部 連附件 () 統籌部 連附件 工程部地盤科文 連附件 炳哥
 () 採購部 連附件 () QS 部 連附件 () 維修部 連附件 () 其他 _____ 連附件

傳遞編號：

HK 0485 / 20

發件人簽署：

項目經理簽署：



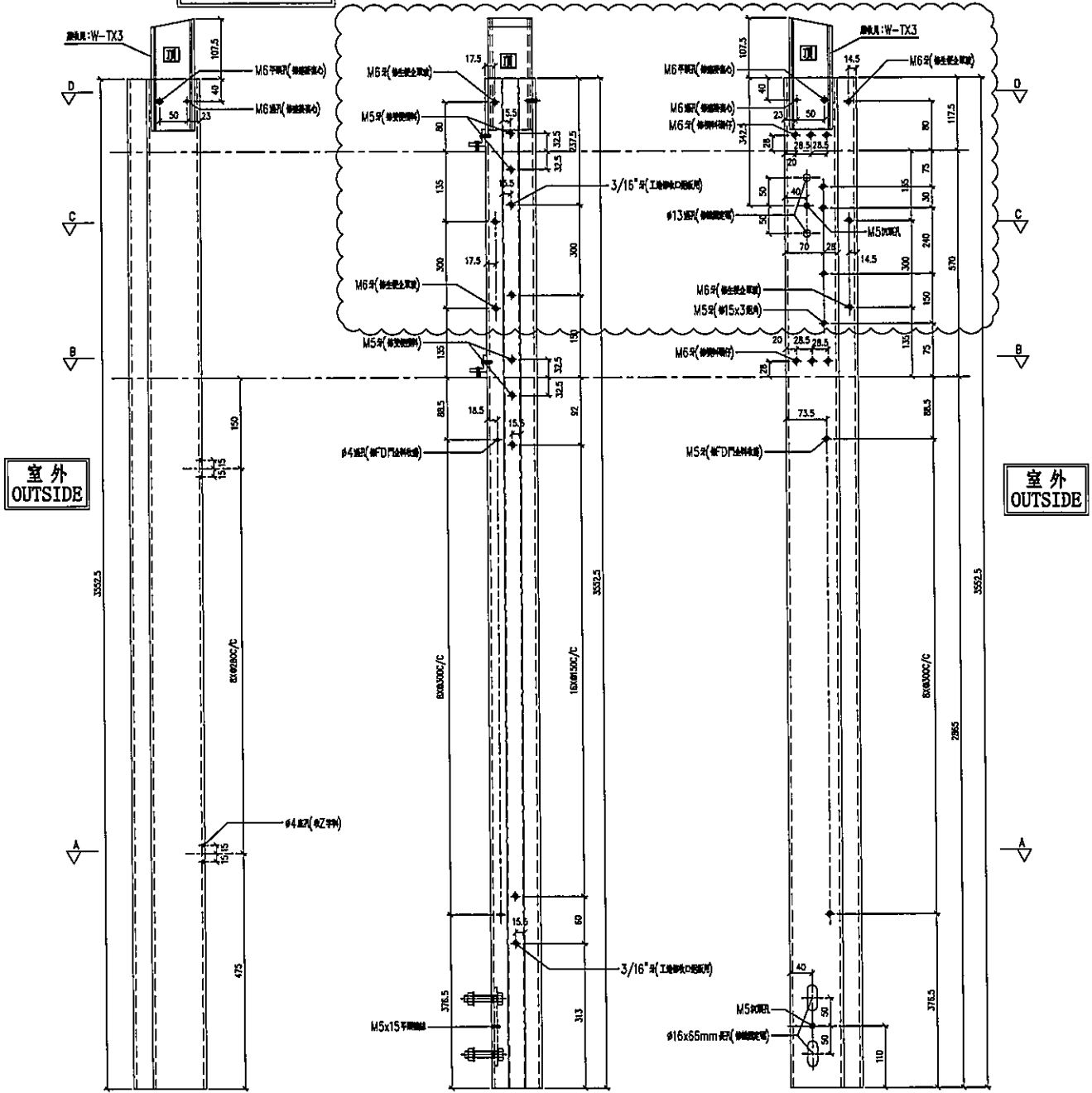
美特鋁質有限公司
MIDI Aluminium Fabricator Ltd.

工程號 J-837 地盤 觀塘裕民坊

序号	物料編號	數量	位置	樓層
01	M6-T1-06A	1	T1CW-F-2	6F

右靠牆(FD門)

*請用A3紙打印



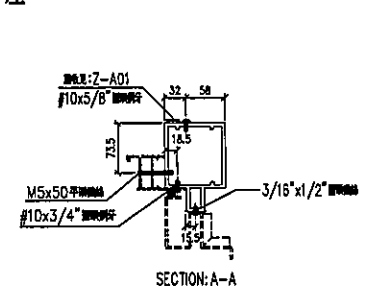
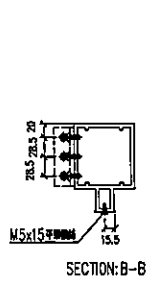
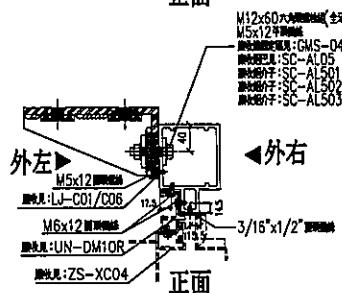
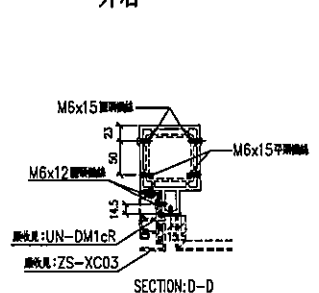
室外
OUTSIDE

室外
OUTSIDE

外右

正面

外左



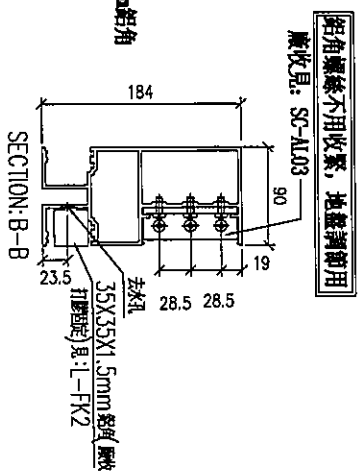
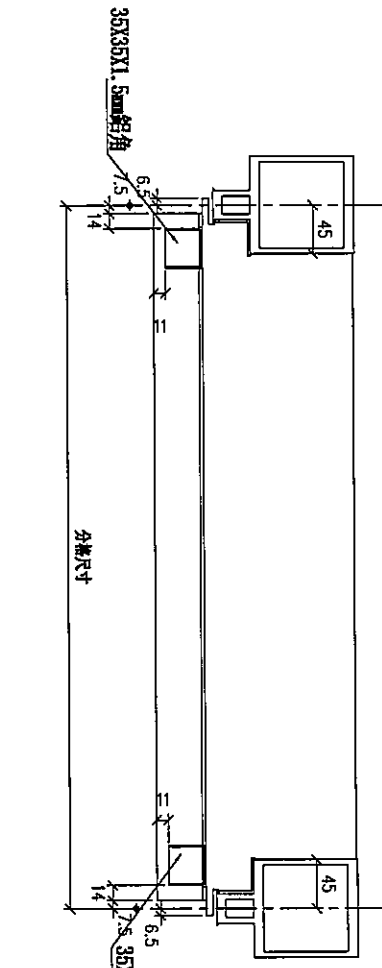
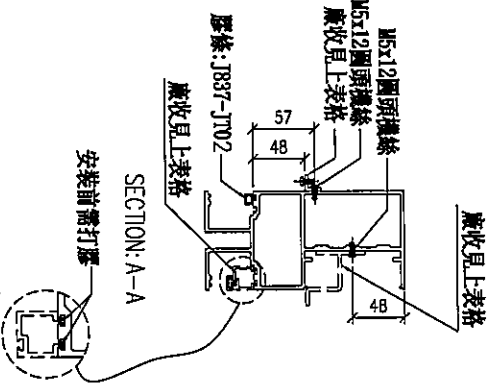
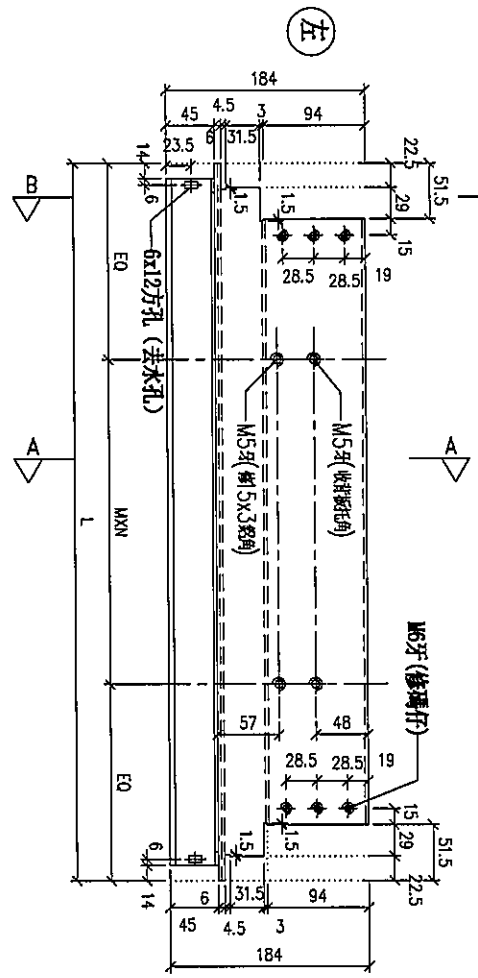
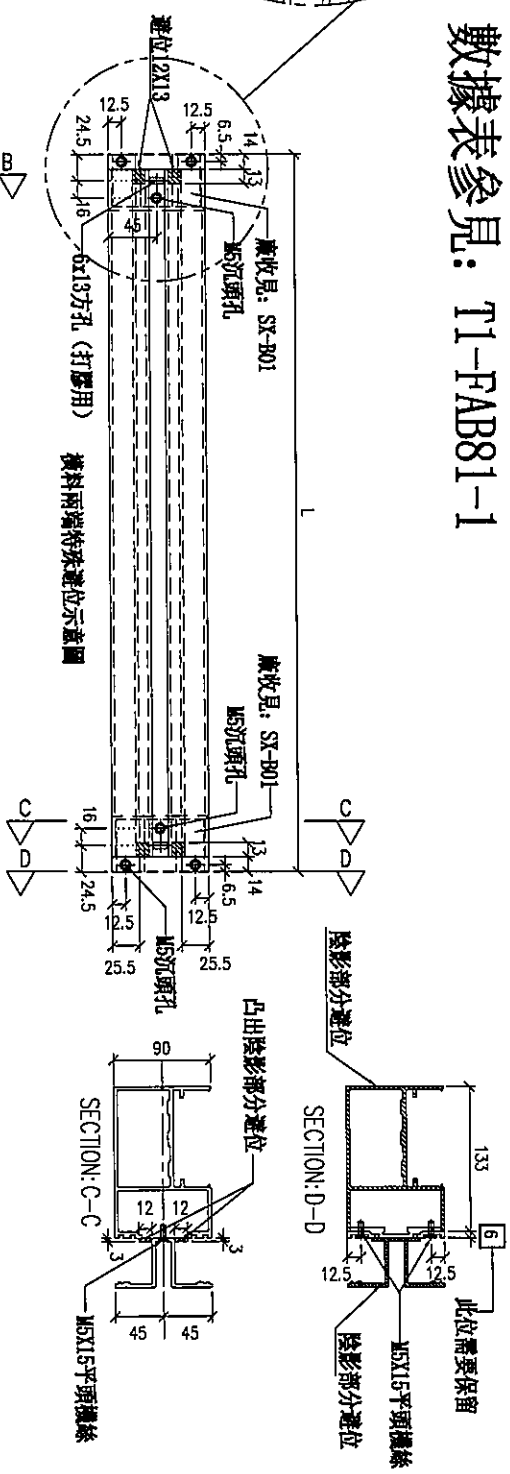
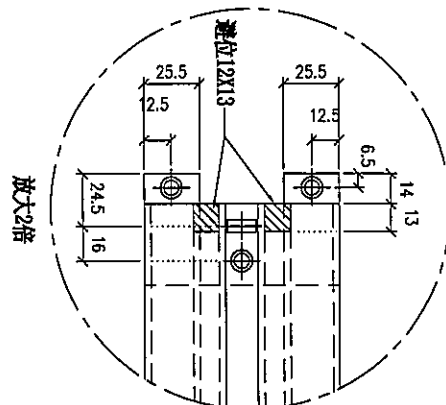
名稱	雙生企1	制圖	LHR	2019.9.27	修改	A
材料	X85550	復核	-	-	日期	2020.03.12
顏色	EC-DG-S332054 (3塗)	批準	-	-	圖號	T1-FAB52



美特鋁質有限公司
MIDI Aluminium Fabricator Ltd.

工程號 J-837 地盤 觀塘裕民坊

數據表參見: T1-FAB81-1



名稱	雙梗橫料(外凸)	制圖	LHR	2019.10.17	修改	
材料	X85552	復核	-	-	日期	
顏色	EC-DG-S332054 (3塗)	批准			圖號	T1-FAB81



美特鋁質 有限公司
MIDI Aluminium Fabricator Ltd.

工程號 J-837 地盤 觀塘裕民坊

拆圖參見: T1-FAB81

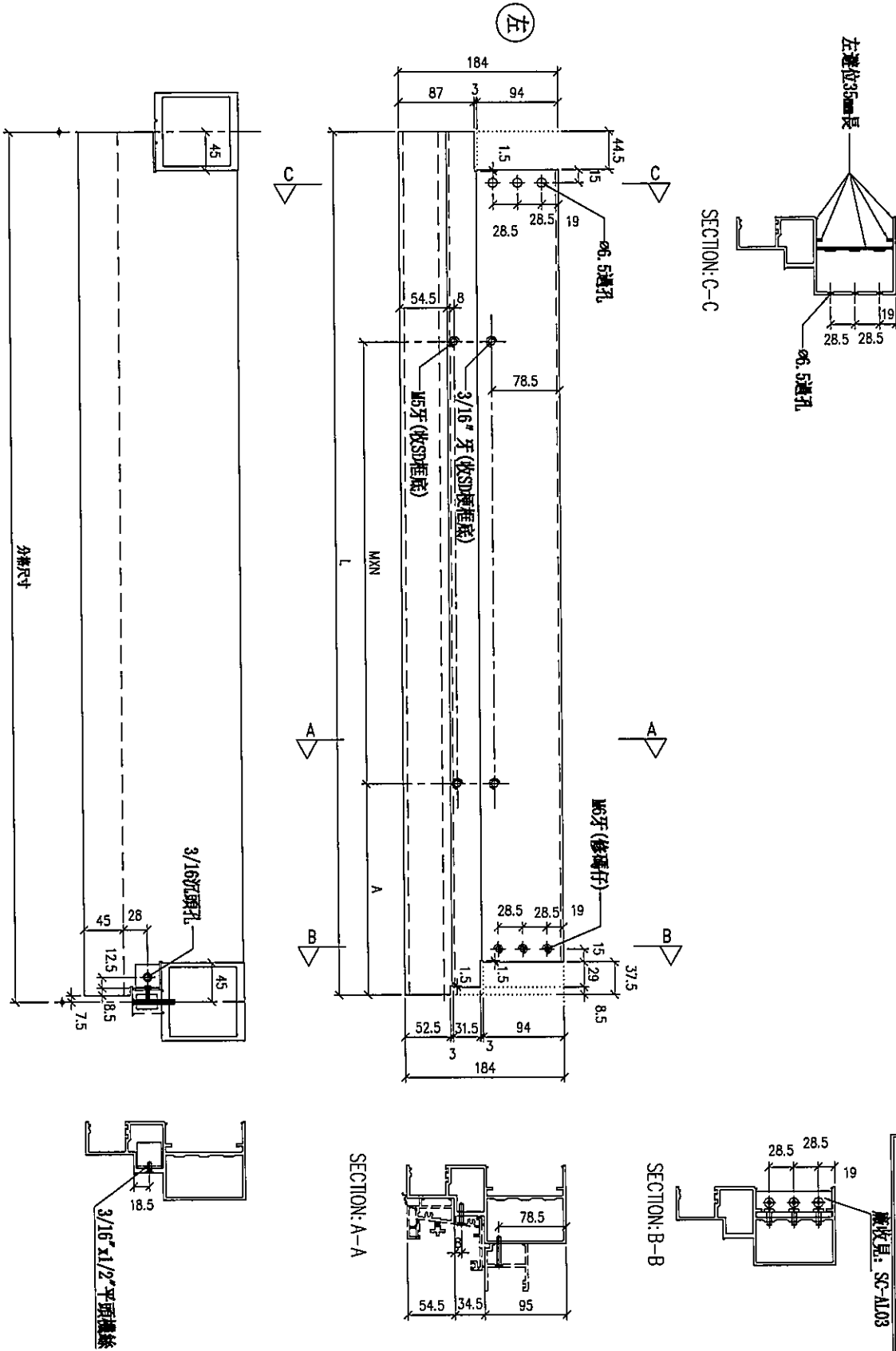
序号	物料編號	規格尺寸	L	M x N	PQ	數量	備收骨板托角編號	備收翼玻璃編號	備收封角編號	使用位置	樓層
01	UN-1756S	1075	1088	6275x3	131.5	1	UN-HT1075	UN-HM1075a	LJ-C1075	TICF-C-1	RR
02	UN-1016S	650	663	6300x1	181.5	1	UN-HT1	UN-HM1a	LJ-C650	TICF-A-3	RR
03	UN-1016S	650	663	6300x1	181.5	1	UN-HT1	UN-HM1a	LJ-C650	TICF-A-2	RR
04	UN-1016S	650	663	6300x1	181.5	1	UN-HT1	UN-HM1a	LJ-C650	TICF-C-1	RR
05	UN-1016S	650	663	6300x1	181.5	1	UN-HT1	UN-HM1a	LJ-C650	TICF-A-2	RR
06	UN-1016S	650	663	6300x1	181.5	1	UN-HT1	UN-HM1a	LJ-C650	TICF-L-1	RR
07	UN-1016S	650	663	6300x1	181.5	1	UN-HT1	UN-HM1a	LJ-C650	TICF-A-1	RR
08	UN-1026S	450	463	4250x1	106.5	1	UN-HT2	UN-HM2a	LJ-C450	TICF-A-1	RR
09	UN-1026S	450	463	4250x1	106.5	1	UN-HT2	UN-HM2a	LJ-C450	TICF-L-2	RR
10	UN-1026S	450	463	4250x1	106.5	1	UN-HT2	UN-HM2a	LJ-C450	TICF-B-2	RR
11	UN-1016S	650	663	6300x1	181.5	1	UN-HT1	UN-HM1a	LJ-C650	TICF-B-2	RR
12	UN-1246S	400	413	4200x1	106.5	1	UN-HT24	UN-HM24a	LJ-C400	TICF-F-2	RR

名稱	雙梗橫料(外凸)	制圖	LHR	2019.10.17	修改	A
材料	X85552	復核	-	-	日期	2020.03.12
顏色	EC-DG-S332054 (3塗)	批准			圖號	T1-FAB81-1



美特鋁質有限公司
MIDI Aluminium Fabricator Ltd.

工程號 J-837 地盤 觀塘裕民坊



序号	物料編號	分裝尺寸	L	M x N	A	數量	使用位置	樓層
01	UN-S1745aR	745	737	250x22	115	1	T101-P-2	GF

鉛角螺絲不用收緊，地盤調劑用
廠收具：SC-AL03

名稱	生梗橫料	制圖	LHR	2019.10.17	修改	A
材料	X85553	復核	-	-	日期	2020.03.12
顏色	EC-DG-S332054 (3塗)	批準			圖號	T1-FAB128

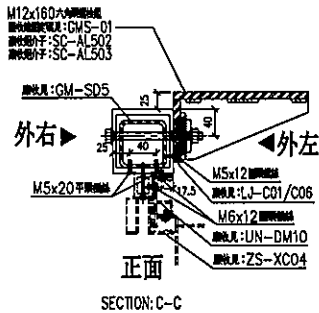
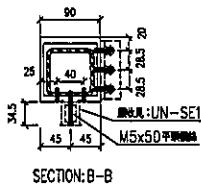
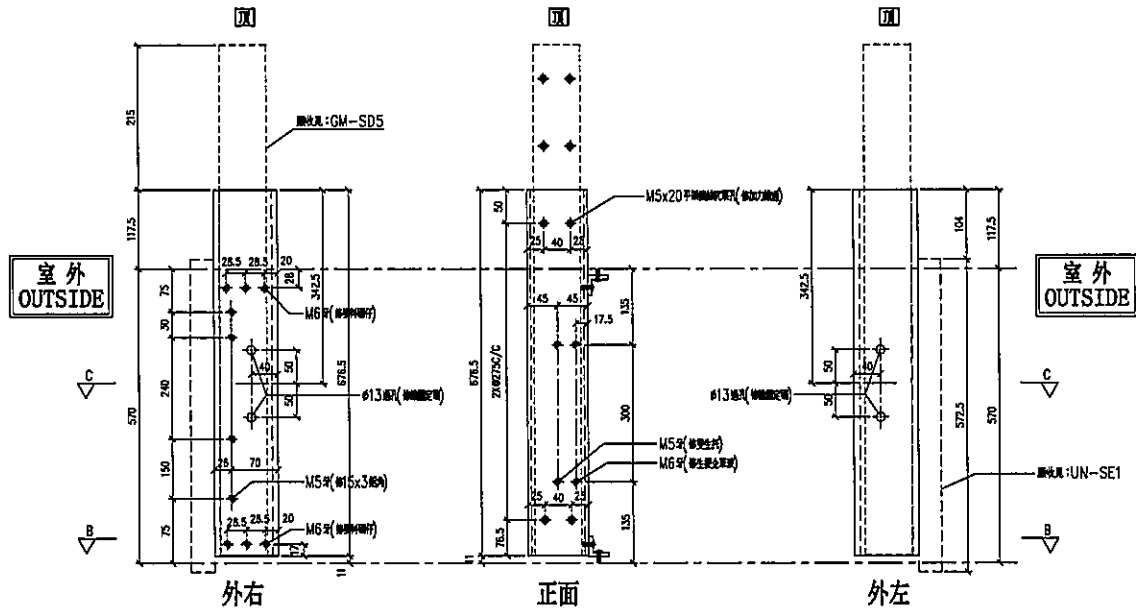


美特鋁質有限公司
MIDI Aluminium Fabricator Ltd.

工程號 J-837 地盤 觀塘裕民坊

序号	物料編號	數量	位置	樓層
01	M4-F7-01	1	T1CW-L-2	7F
02	M4-F7-01	1	T1CW-L-1	7F
03	M4-F7-01	1	T1CW-F-2	7F

*請用A3紙打印



名稱	SD中企(外凹)	制圖	LHR	2019.12.30	修改	A	
材料	X85548	復核	-	-	日期	2020.03.12	
顏色	EC-DG-S332054 (3塗)	批准			圖號	T1-FAB301	

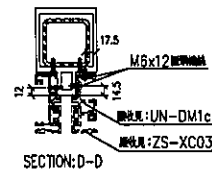
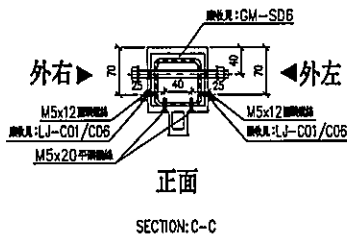
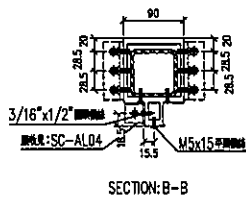
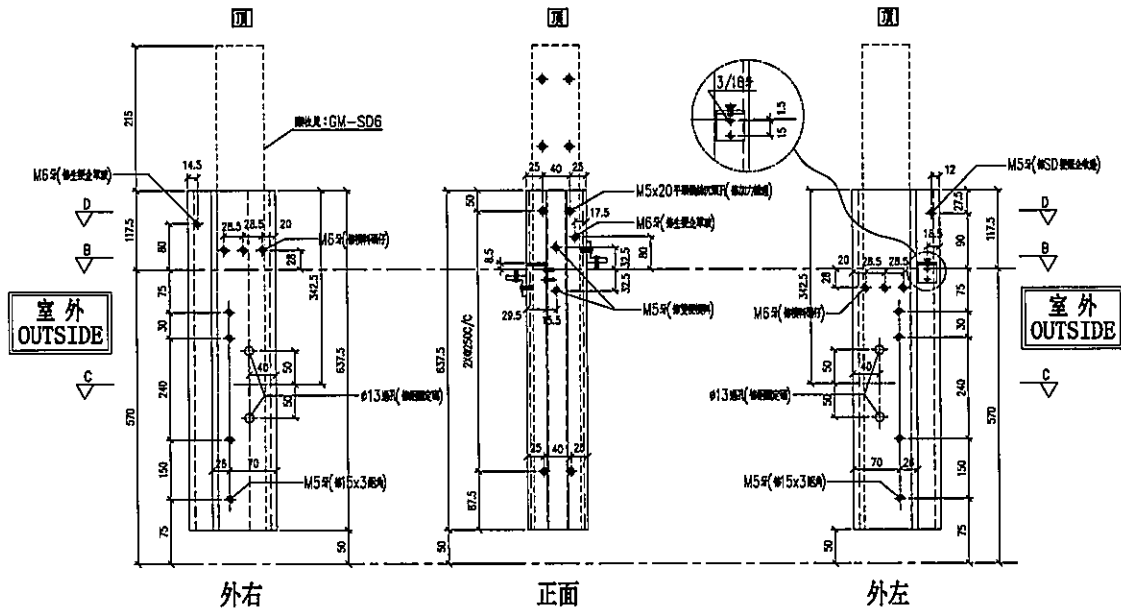


美特鋁質有限公司
MIDI Aluminium Fabricator Ltd.

工程號 J-837 地盤 觀塘裕民坊

序号	物料編號	數量	位置	樓層
01	M3-F7-01	1	T1CW-L-2	7F
02	M3-F7-01	1	T1CW-L-1	7F
03	M3-F7-01	1	T1CW-F-2	7F

*請用A3紙打印



名稱	雙生企	制圖	LHR	2019.12.30	修改	A		
材料	X85547	復核	-	-	日期	2020.03.12		
顏色	EC-DG-S332054 (3塗)	批準			圖號	T1-FAB304		



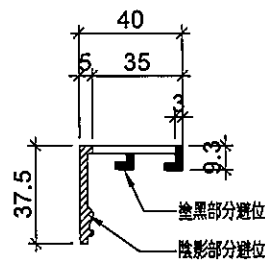
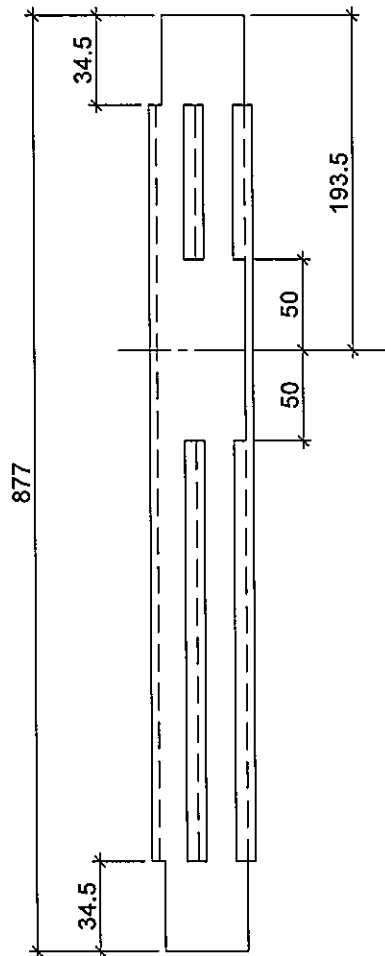
美特鋁質有限公司
MIDI Aluminium Fabricator Ltd.

序号	物料編號	數量	位置	樓層
01	ZS-XC01	1	生窗+SD梗頂位用	7F

工程號	J-837	地盤	觀塘裕民坊
-----	-------	----	-------



生窗+SD梗頂位用



名稱	玻璃扣蓋	制圖	LHR	2019.9.27	修改	A		
材料	X85558	復核	-	-	日期	2020.03.12		
顏色	EC-DG-S332054 (3塗)	批准			圖號	ZS-XC01		



美特鋁質有限公司
MIDI Aluminium Fabricator Ltd.

工程號

J-837

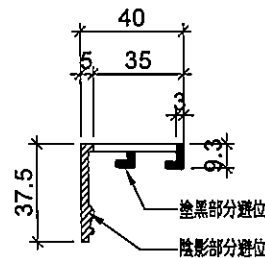
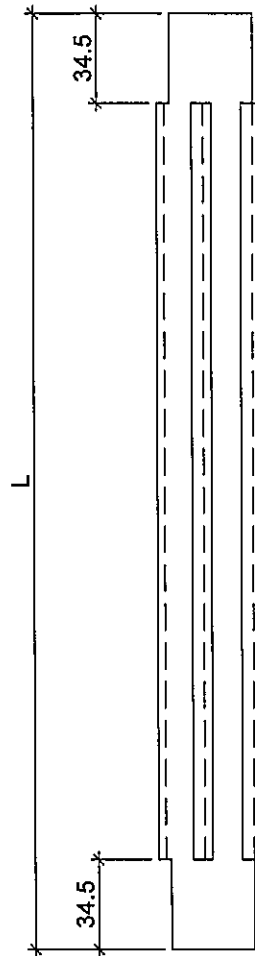
地盤

觀塘裕民坊

序号	物料編號	L(mm)	數量	位置	樓層
01	ZS-XC03	307	14		7F
02	ZS-XC04	547	14		7F



生窗+SD梗頂位用



名稱	玻璃扣蓋	制圖	LHR	2019.9.27	修改	A		
材料	X85558	復核	-	-	日期	2020.03.12		
顏色	EC-DG-S332054 (3塗)	批准			圖號	ZS-XC03		



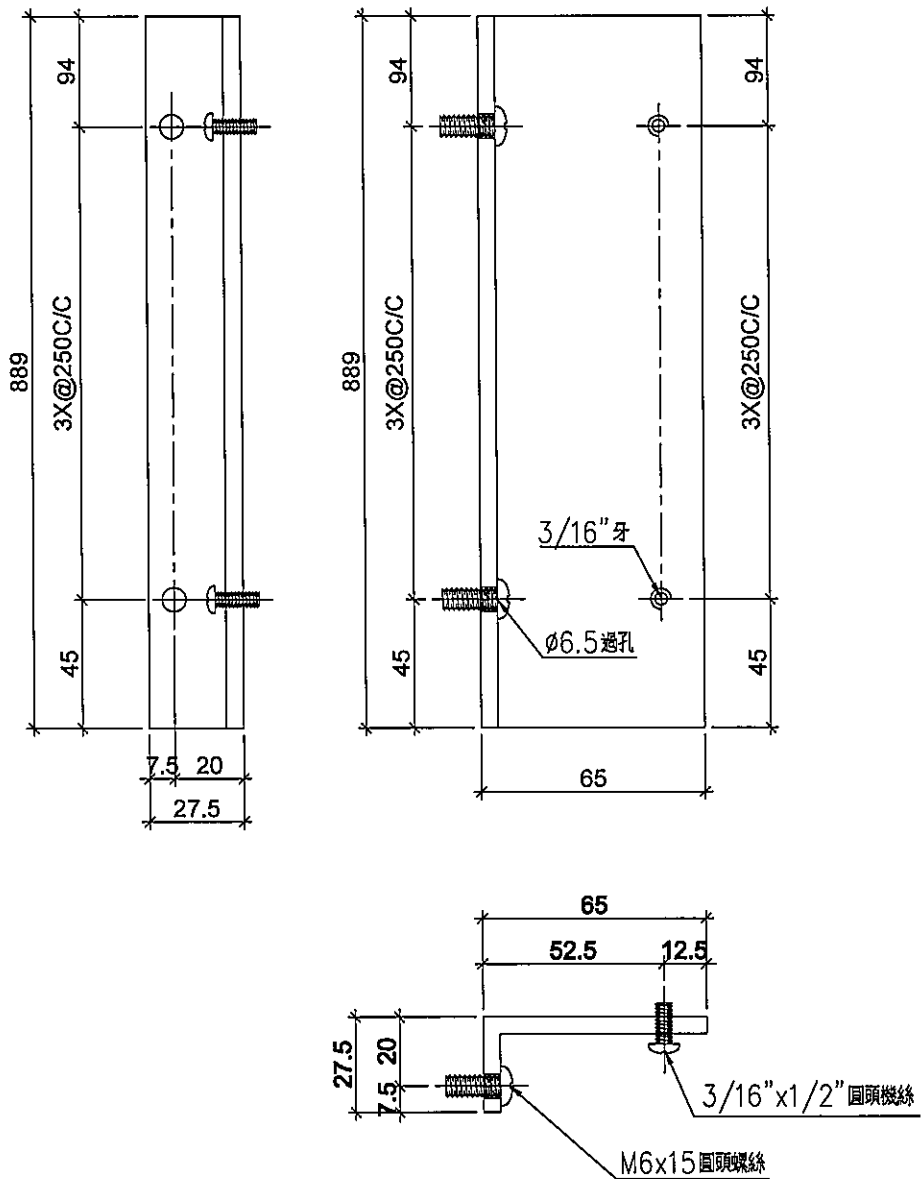
美特鋁質有限公司
MIDI Aluminium Fabricator Ltd.

序号	物料編號	數量	位置	樓層
01	SC-AL940	1	修鋁板用	6F

工程號	J-837	地盤	觀塘裕民坊
-----	-------	----	-------

工廠用

新增圖



名稱	鋁角	制圖	LHR	2020.3.11	修改	-		
材料	65*27.5*5	復核	-	-	日期	-		
顏色	MILL	批准			圖號	AL-39		



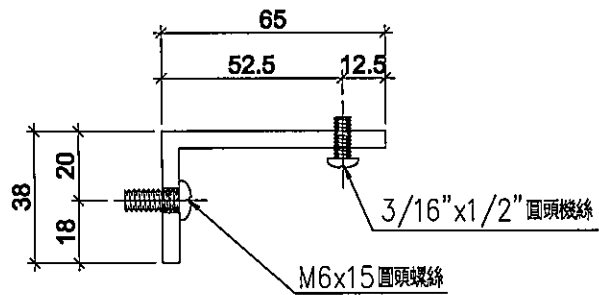
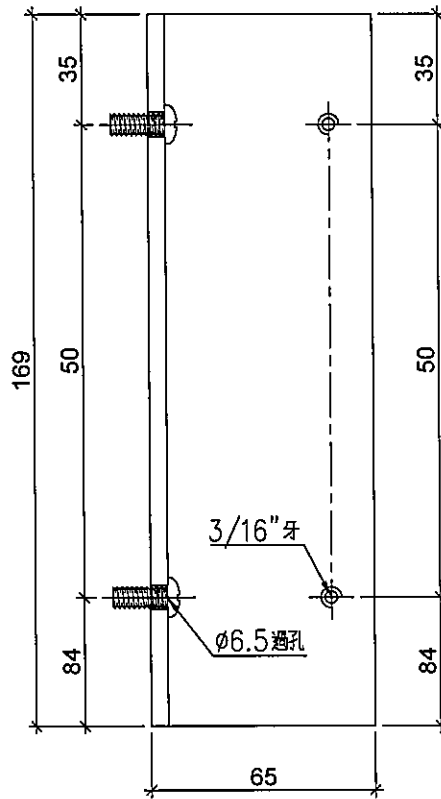
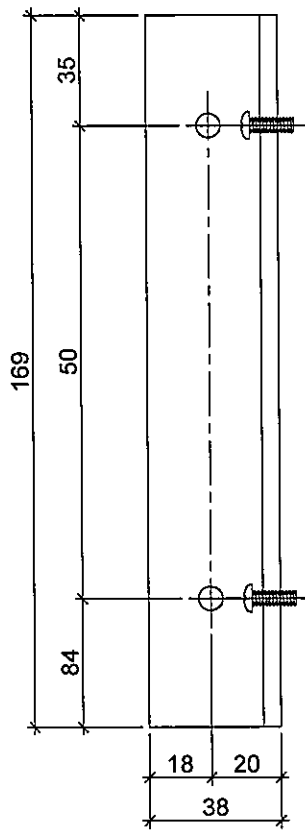
美特鋁質有限公司
MIDI Aluminium Fabricator Ltd.

序号	物料編號	數量	位置	樓層
01	SC-AL745F	1	修鋁板用	6F

工程號	J-837	地盤	觀塘裕民坊
-----	-------	----	-------

工廠用

新增圖



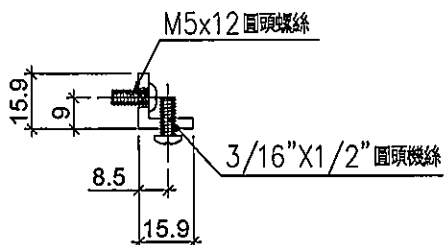
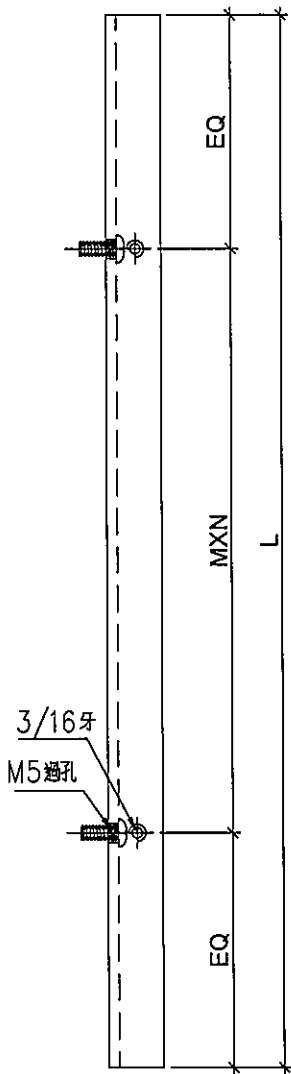
名稱	鋁角	制圖	LHR	2020.3.11	修改	-		
材料	65*38*5	復核	-	-	日期	-		
顏色	MILL	批準			圖號	AL-40		



美特鋁質有限公司
MIDI Aluminium Fabricator Ltd.

工程號 J-837 地盤 觀塘裕民坊

工廠用



序号	物料編號	分格尺寸	L	M x N	EQ	數量	位置	樓層
01	LJ-C2000	2000	1870	Ø300x6	35	1	修鋁背板用	6F
02	LJ-C1710	1710	1580	Ø300x5	40	1	修鋁背板用	6F
03	LJ-C1657	1657.5	1528	Ø275x5	76.5	1	修鋁背板用	6F
04	LJ-C1525	1525	1395	Ø300x4	97.5	1	修鋁背板用	6F
05	LJ-C1360	1360	1230	Ø275x4	65	1	修鋁背板用	6F
06	LJ-C1217	1217.5	1087	Ø250x4	43.5	1	修鋁背板用	6F
07	LJ-C1142	1142.5	1012	Ø300x3	56	1	修鋁背板用	6F
08	LJ-C1117	1117.5	987	Ø300x3	43.5	2	修鋁背板用	6F
09	LJ-C1042	1042.5	912	Ø275x3	43.5	2	修鋁背板用	6F
10	LJ-C1075	1075	945	Ø275x3	60	1	修鋁背板用	6F
11	LJ-C1000	1000	870	Ø250x3	60	1	修鋁背板用	6F
12	LJ-C755	755	625	Ø250x2	62.5	1	修鋁背板用	6F
13	LJ-C650	650	520	Ø300x1	110	25	修鋁背板用	6F
14	LJ-C590	590	420	Ø300x1	80	1	修鋁背板用	6F
15	LJ-C550	550	420	Ø300x1	60	1	修鋁背板用	6F
16	LJ-C523	525	395	Ø300x1	47.5	1	修鋁背板用	6F
17	LJ-C450	450	320	Ø250x1	35	1	修鋁背板用	6F
18	LJ-C400	400	270	Ø200x1	35	1	修鋁背板用	6F

名稱	鋁角	制圖	LHR	2019.9.27	修改	A	
材料	15.88*15.88*3.18	復核	-	-	日期	2020.03.12	
顏色	MILL	批准			圖號	LJ-C08	



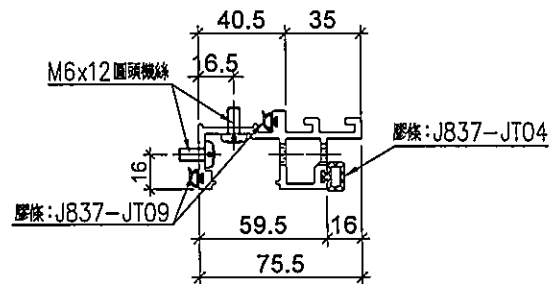
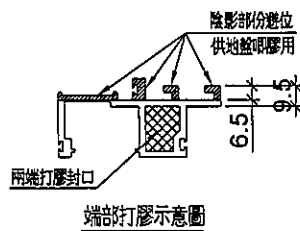
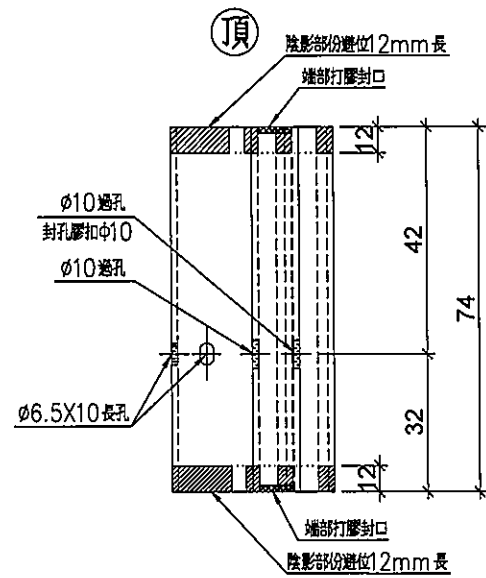
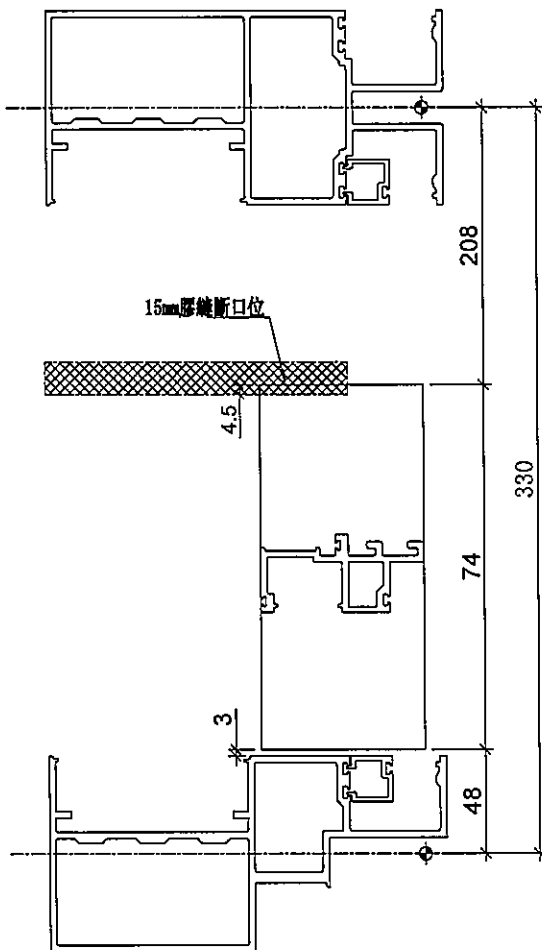
美特鋁質有限公司
MIDI Aluminium Fabricator Ltd.

序号	物料編號	數量	位置	樓層
01	UN-DM1cR	1	死牆位斷口下用	6F

工程號	J-837	地盤	觀塘裕民坊
-----	-------	----	-------

工廠用

死牆位斷口下用



名稱	生梗企單玻	制圖	LHR	2019.9.27	修改	A		
材料	X85561	復核	-	-	日期	2020.03.12		
顏色	EC-DG-S332054 (3塗)	批準			圖號	UN-DM06		



美特鋁質有限公司
MIDI Aluminium Fabricator Ltd.

工程號

J-837

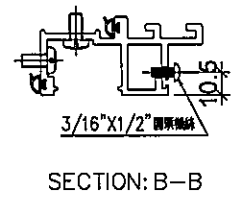
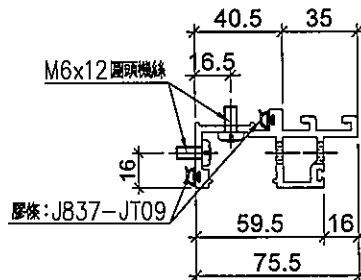
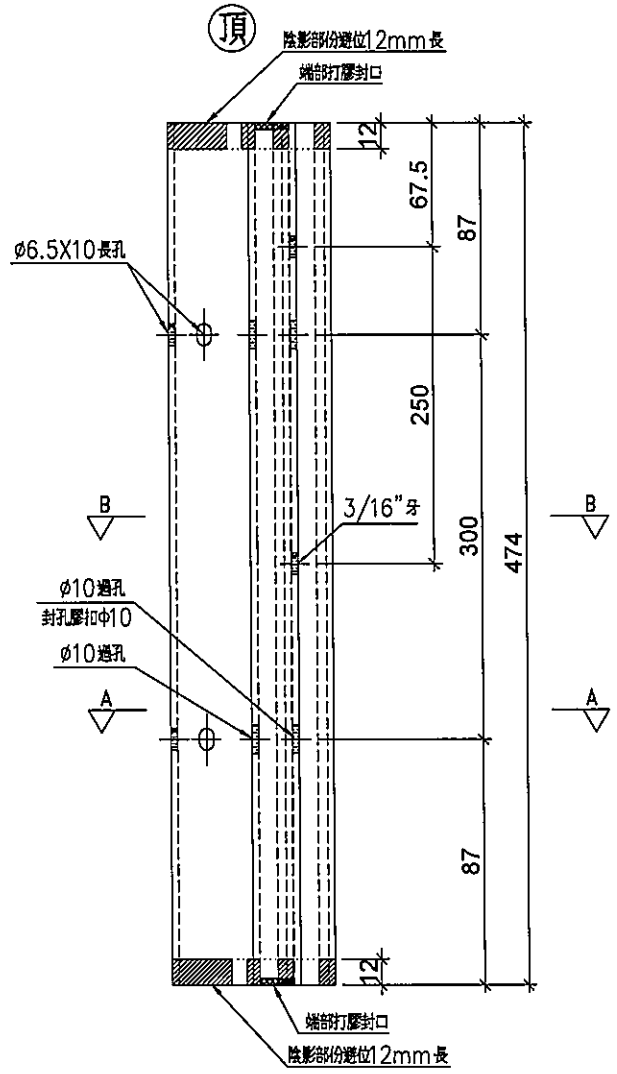
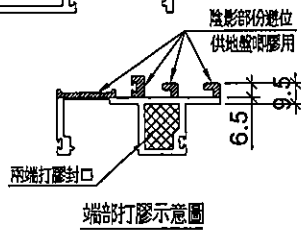
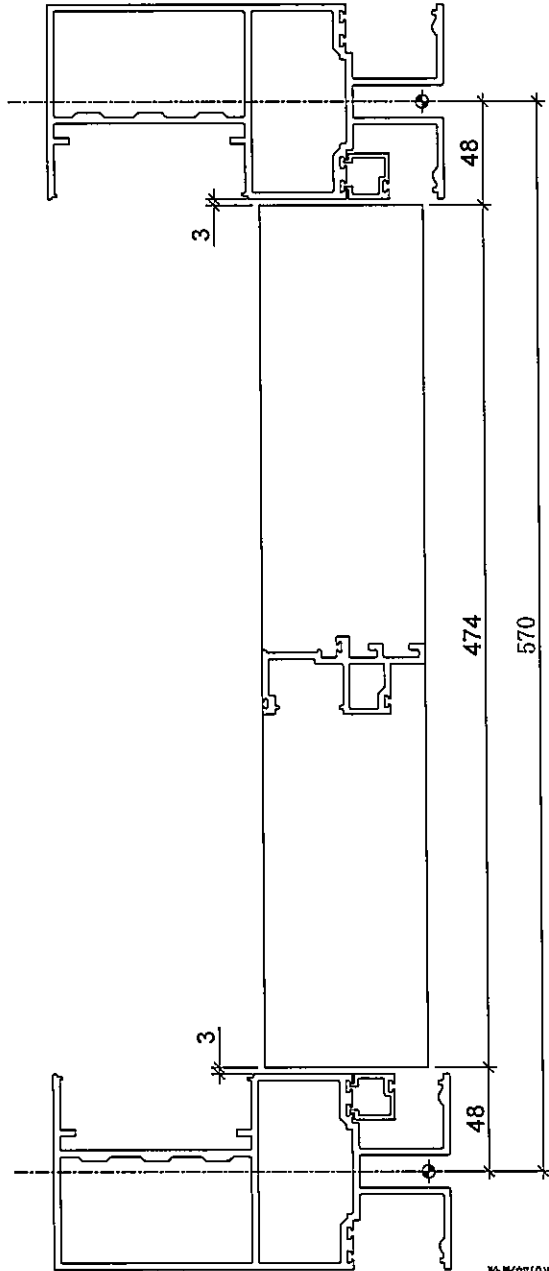
地盤

觀塘裕民坊

序号	物料編號	數量	位置	樓層
01	UN-DM10R	5	死牆位SD梗頂用	6F

工廠用

死牆位SD梗頂用



SECTION: A-A

SECTION: B-B

名稱	生梗企單玻	制圖	LHR	2019.9.27	修改	A		
材料	X85561	復核	-	-	日期	2020.03.12		
顏色	EC-DG-S332054 (3塗)	批準			圖號	UN-DM08		

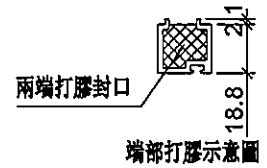
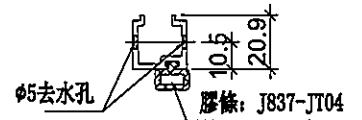
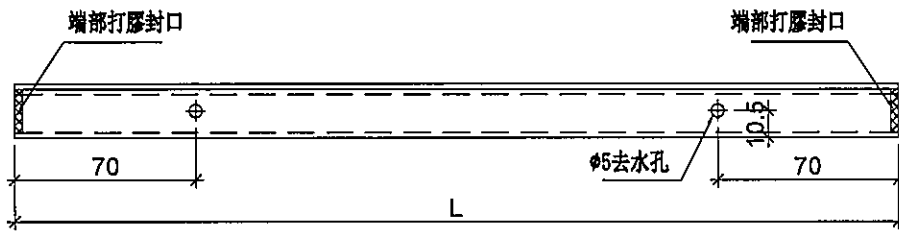


美特鋁質有限公司
MIDI Aluminium Fabricator Ltd.

工程號 J-837 地盤 觀塘裕民坊

工廠用

序号	物料編號	分格尺寸	L	數量	使用位置	樓層
01	UN-HM1a	650	601	28 (1)	生窗死牆位底用	6F
02	UN-HM2a	450	401		生窗死牆位底用	6F
03	UN-TM02a	917.5	868.5		生窗死牆位底用	6F
04	UN-HM525a	525	476		生窗死牆位底用	6F
05	UN-HM590a	590	520.5		生窗死牆位底用	6F
06	UN-HM967a	967.5	918.5		生窗死牆位底用	6F
07	UN-HM1075a	1075	1026		生窗死牆位底用	6F
08	UN-HM24a	400	351	1	生窗死牆位底用	6F



名稱	單玻線插線	制圖	LHR	2019.9.27	修改	A	
材料	X85560	復核	-	-	日期	2020.03.12	
顏色	EC-DG-S332054 (3塗)	批准			圖號	UN-HM03	



美特鋁質有限公司
MIDI Aluminium Fabricator Ltd.

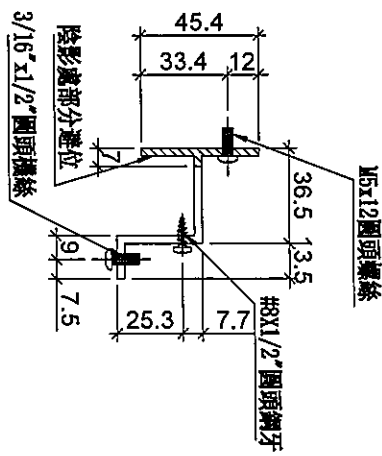
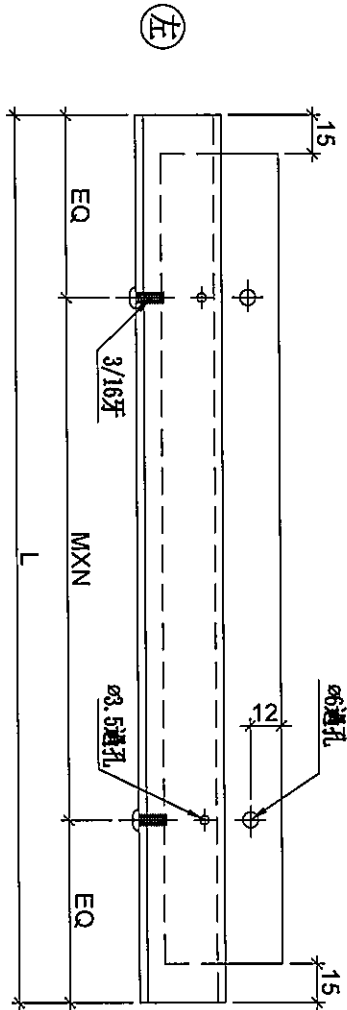
工程號

J-837

地盤

觀塘裕民坊

生窗死牆位底用



序号	物料編號	分格尺寸	L	M	X	N	EQ	數量	位置	樓層
01	UN-HT1	650	524	300	X	1	112	44	生窗死牆位底用	6F
02	UN-HT16	550	424	300	X	1	62	1	生窗死牆位頂用	6F
03	UN-HT2	450	324	250	X	1	37	1	生窗死牆位底用	6F
04	UN-HT755	755	629	250	X	2	64.5	1	生窗死牆位底用	6F
05	UN-HT590	590	464	300	X	1	82	1	生窗死牆位底用	6F
06	UN-HT525	525	399	300	X	1	49.5	1	生窗死牆位底用	6F
07	UN-HT31	917.5	792	300	X	2	96	1	生窗死牆位底用	6F
08	UN-HT1025	1075	949	275	X	3	62	1	生窗死牆位底用	6F
09	UN-HT24	400	274	200	X	1	37	1	生窗死牆位底用	6F

名稱	背板托角	制圖	LHR	2019.10.17	修改	A
材料	X85625	復核	-	-	日期	2020.03.12
顏色	MILL	批准			圖號	UN-HT01



美特鋁質有限公司
MIDI Aluminium Fabricator Ltd.

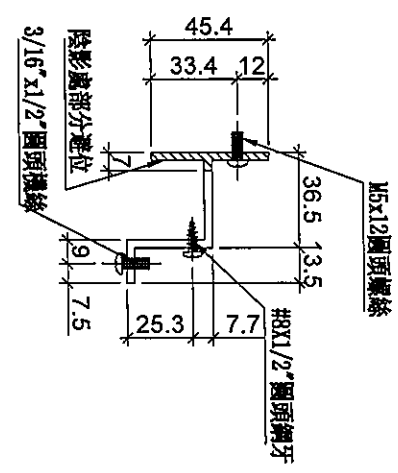
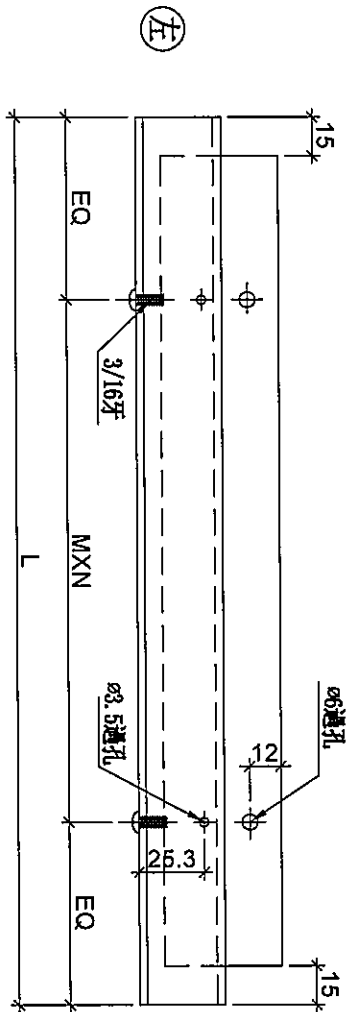
工程號

J-837

地盤

觀塘裕民坊

SD梗死堵位底用



序号	物料編號	規格尺寸	L	M	X	N	EQ	數量	位置	樓層
01	UN-HT1430S	1430	1304	300	X	4	52	1	SD梗死堵位底用	6F
02	UN-HT1092S	1092.5	967	300	X	3	33.5	1	SD梗死堵位底用	6F
03	UN-HT1075S	1075	949	275	X	3	62	1	ED門頂用	6F
04	UN-HT1007S	1007.5	882	250	X	3	66	1	SD梗死堵位底用	6F
05	UN-HT967S	967.5	842	250	X	3	46	1	SD梗死堵位底用	6F
06	UN-HT935S	935	809	250	X	3	29.5	1	SD梗死堵位底用	6F
07	UN-HT917S	917.5	792	300	X	2	96	1	SD梗死堵位底用	6F
08	UN-HT907S	907.5	782	300	X	2	91	1	SD梗死堵位底用	6F
09	UN-HT1015F	565	439	300	X	1	69.5	1	SD梗死堵位底用	6F
10	UN-HT905F	510	384	300	X	1	42	1	SD梗死堵位底用	6F
11	UN-HT926F	508	382	300	X	1	41	1	SD梗死堵位底用	6F
12	UN-HT745F	220	94	50	X	1	22	1	SD梗死堵位底用	6F
13	UN-HT767S	767.5	642	300	X	2	21	1	SD梗死堵位底用	6F
14	UN-HT867F	617.5	492	300	X	1	96	1	SD梗死堵位底用	6F
15	UN-HT1455F	710	584	250	X	2	42	1	SD梗死堵位底用	6F
16	UN-HT207F	412.5	287	250	X	1	18.5	1	SD梗死堵位底用	6F
17	UN-HT747F	412.5	287	250	X	1	18.5	1	SD梗死堵位底用	6F
18	UN-HT747FM	457.5	332	250	X	1	41	1	SD梗死堵位底用	6F

名稱	背板托角	制圖	LHR	2019.10.17	修改	A
材料	X85625	復核	-	-	日期	2020.03.12
顏色	MILL	批准			圖號	UN-HT03



美特鋁質 有限公司
MIDI Aluminium Fabricator Ltd.

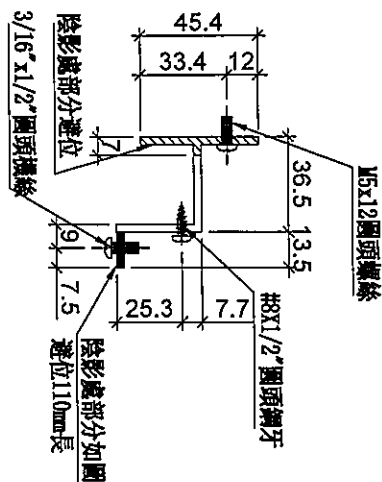
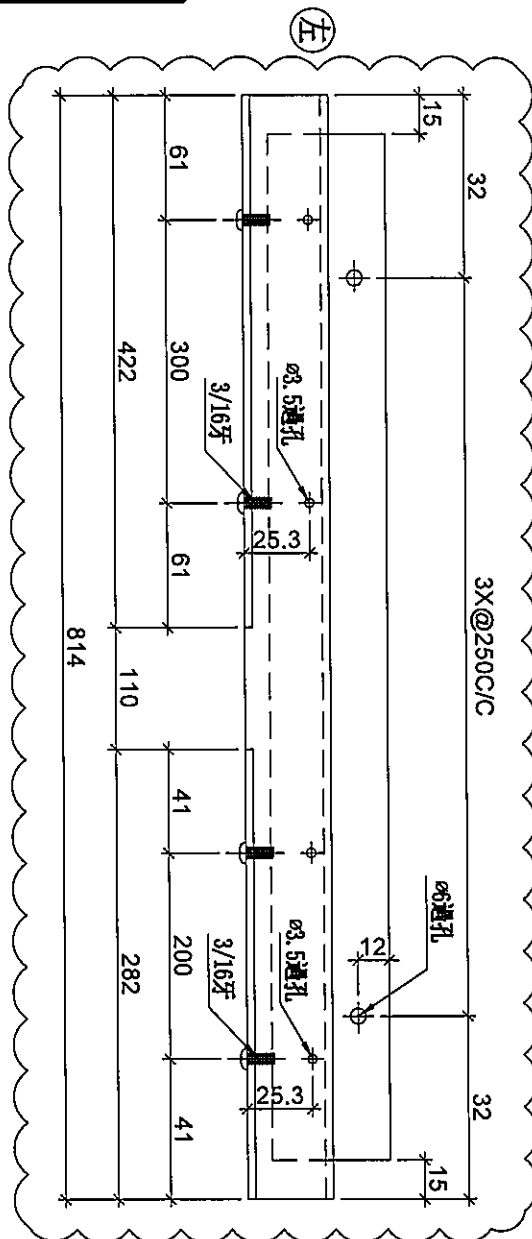
工程號

J-837

地盤

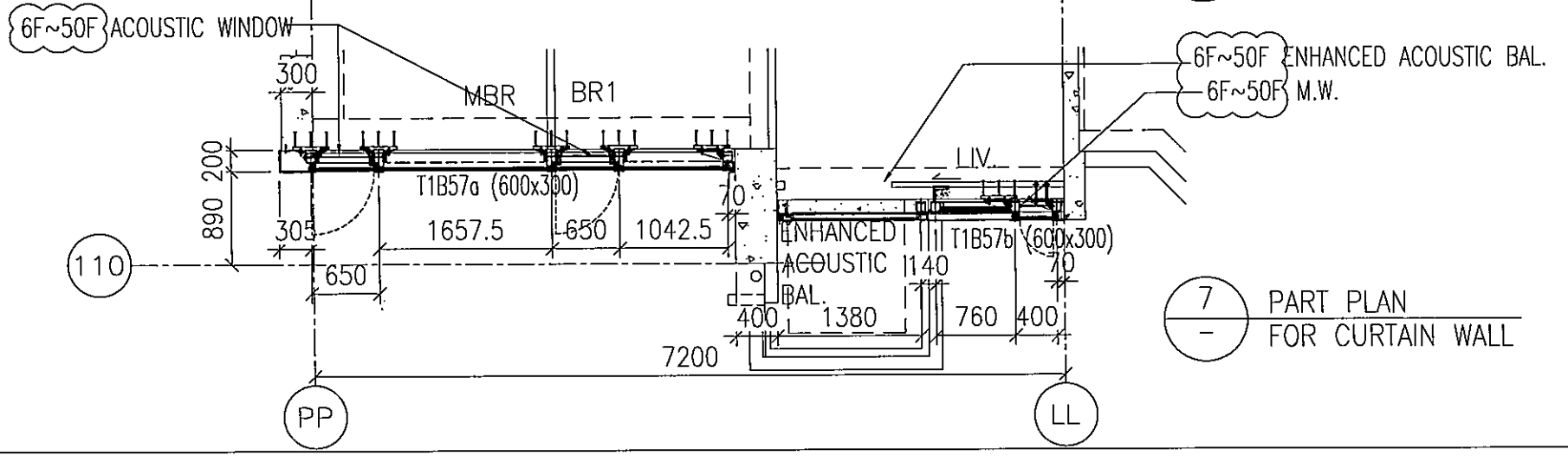
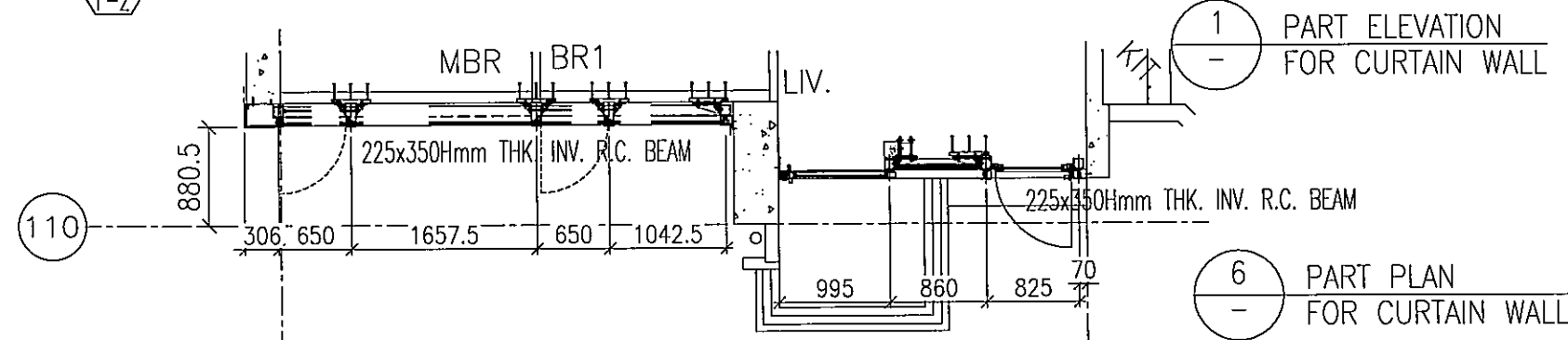
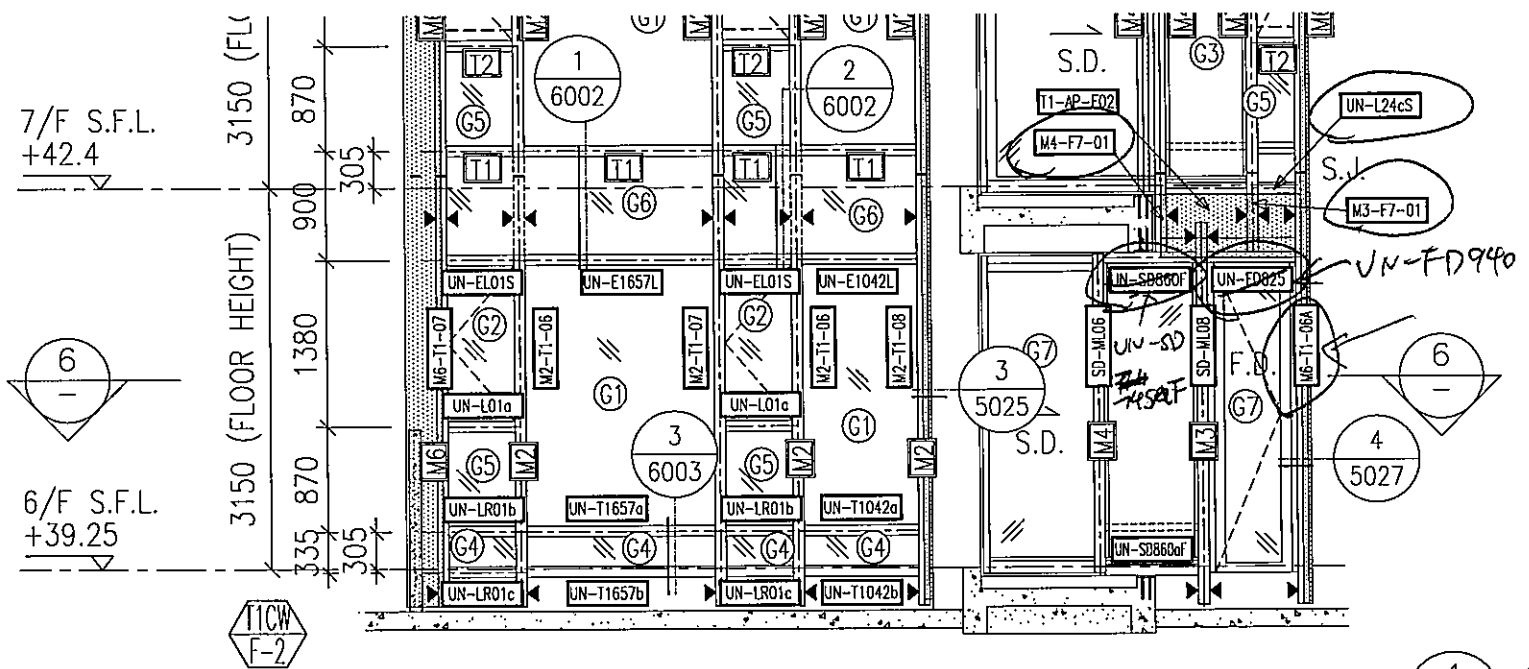
觀塘裕民坊

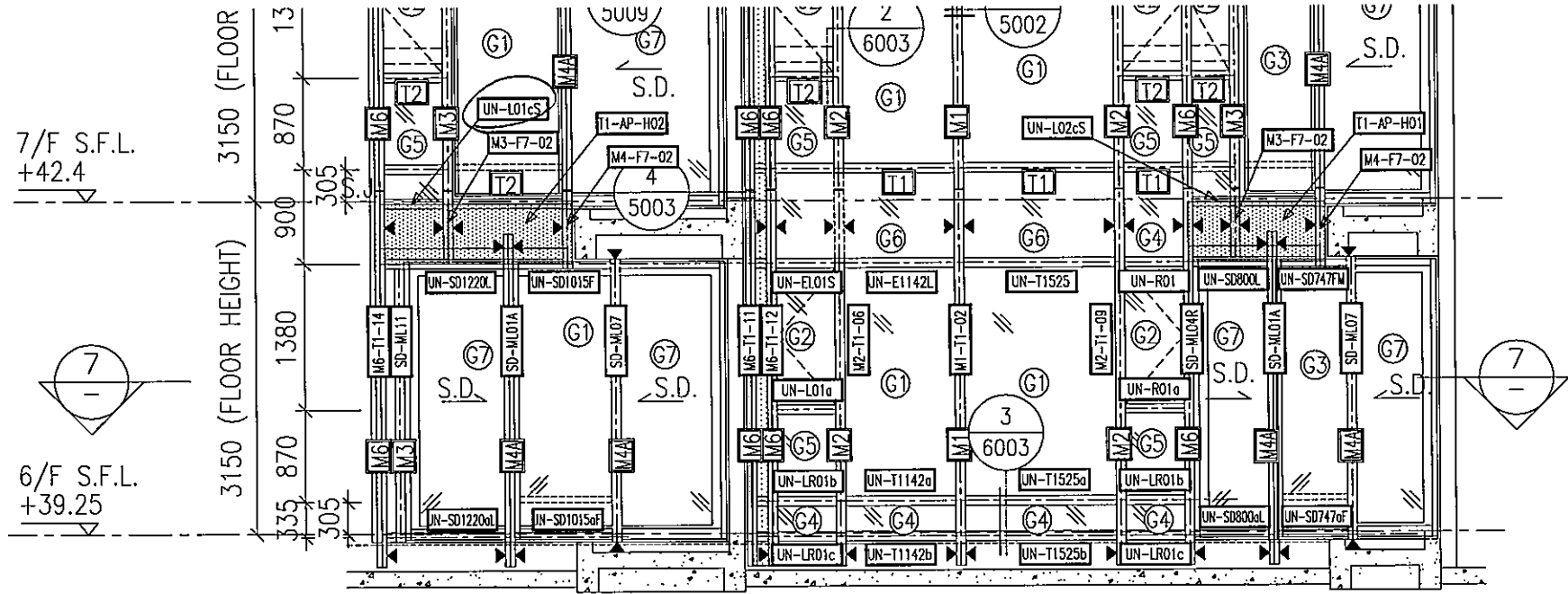
FD門頂用



序号	物料編號	數量	位置	樓層
01	UN-HT940S	1	FD門頂用	6F

名稱	背板托角	制圖	LHR	2019.10.17	修改	A
材料	X85625	復核	-	-	日期	2020.03.12
顏色	MILL	批准			圖號	UN-HT05





1 PART ELEVATION FOR CURTAIN WALL

