

工程指示 / 要求簡箋(E.I.)

工程指示編號：EI / 1535 / 20

修改版次：-

工程編號：J - 837

工程名稱：觀塘裕民坊

工程項目：幕牆 6/F 副框企改邊企料(FD 門位)

收件人：生統 / 永林

發件人：Eric Liu

日期：28/02/2020

要求提供 /  確認 事項：

- |                                    |                                     |                               |
|------------------------------------|-------------------------------------|-------------------------------|
| <input type="checkbox"/> 初步鋁料 B.M. | <input type="checkbox"/> 加工拆圖，然後生產  | <input type="checkbox"/> 尺寸表  |
| <input type="checkbox"/> 正式鋁料 B.M. | <input type="checkbox"/> 技術上資料 / 指示 | <input type="checkbox"/> 報價   |
| <input type="checkbox"/> 配件 B.M.   | <input type="checkbox"/> 樣辦或貨品說明書   | <input type="checkbox"/> 分判合約 |
| <input type="checkbox"/> 其他：_____  |                                     |                               |

內容：

請按加工圖生產鋁料送地盤安裝

FD 門位，副框企料改邊企: T2N，T3E,F，T5N,M,L,J,K,C,A

T3H 轉角位未改

謝謝！

請在 2020 / 03 / 11 前完成上列要求。

附：37 頁加工圖，8 頁位置圖

以上項目為：

- 原合約工程包                       原合約工程加 / 減賬                       新工程報價

原因：-

分發東莞各部門：

- ( ) 生產技術總監  連附件    ( ) 技術部  連附件 永林    ( ) 生產部  連附件    ( ) 機械設計部  連附件  
 ( ) 採購部  連附件    ( ) 生產統籌部  連附件 梅  
 ( ) 質檢部  連附件    ( ) 會計部  連附件    ( ) 報關組  連附件    ( ) 其他 楊榮輝  連附件

分發香港各部門：

- ( ) 行政部  連附件    ( ) 會計部  連附件    ( ) 統籌部  連附件    ( ) 工程部地盤科文  連附件 炳哥  
 ( ) 採購部  連附件    ( ) QS 部  連附件    ( ) 維修部  連附件    ( ) 其他 \_\_\_\_\_  連附件

傳遞編號：

HK 0243 / 20

發件人簽署：

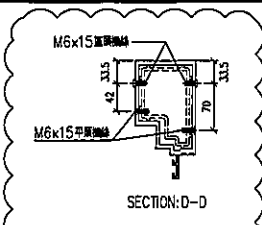
項目經理簽署：



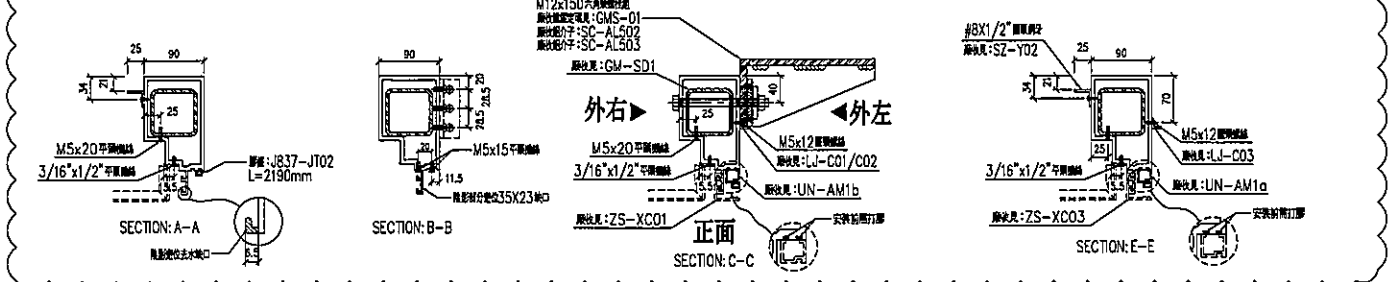
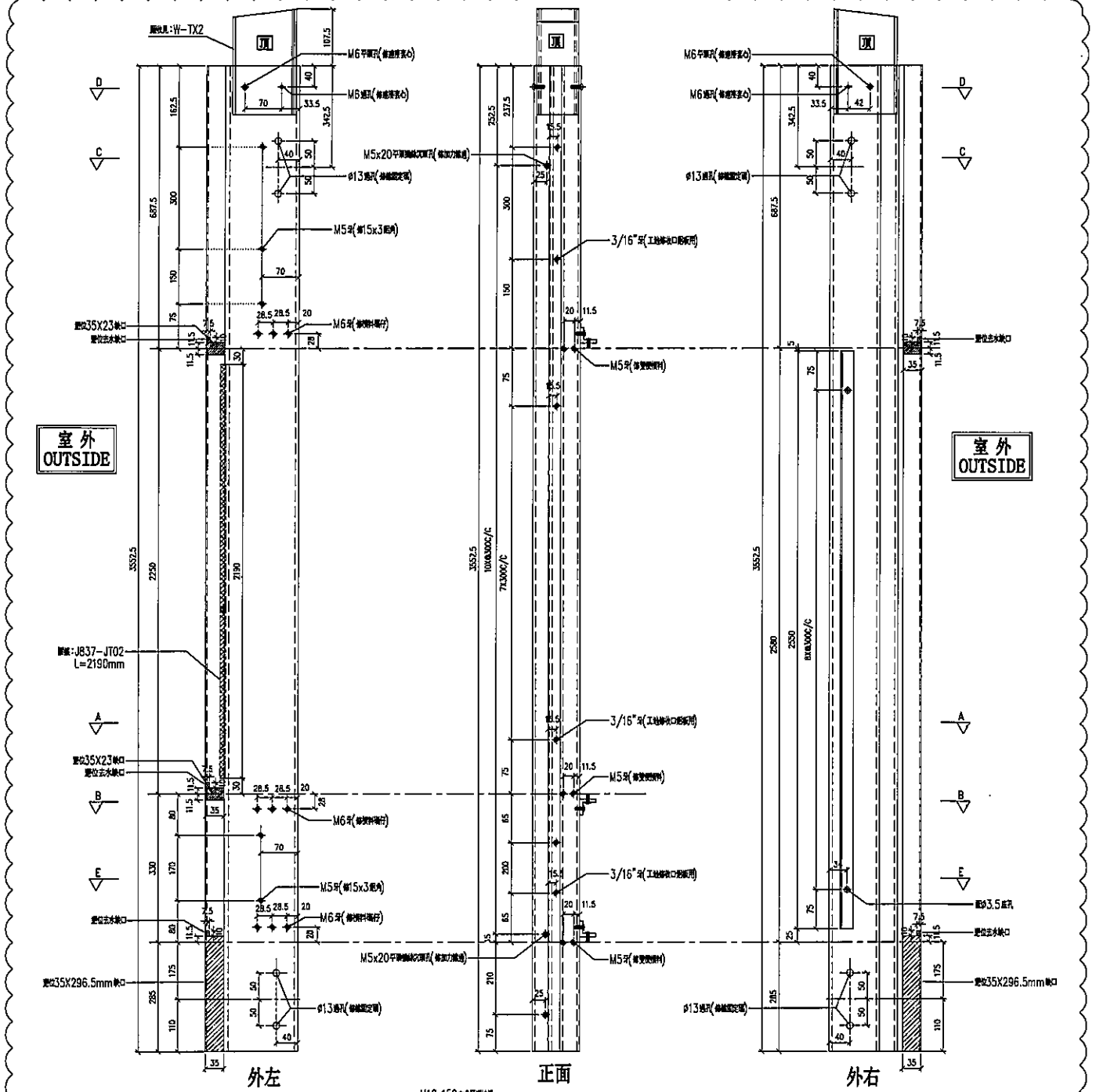
美特鋁質有限公司  
MIDI Aluminium Fabricator Ltd.

工程號 J-837 地盤 觀塘裕民坊

序号	物料編號	數量	位置	樓層
01	M2-T2-101	1	T2CW-N-1	6F



左靠牆(梗窗) \*請用A3紙打印



名稱	生梗企	制圖	LHR	2019.9.27	修改	A	
材料	X85546	復核	-	-	日期	2020.02.21	
顏色	EC-DG-S332054 (3塗)	批準			圖號	T2-FAB93	



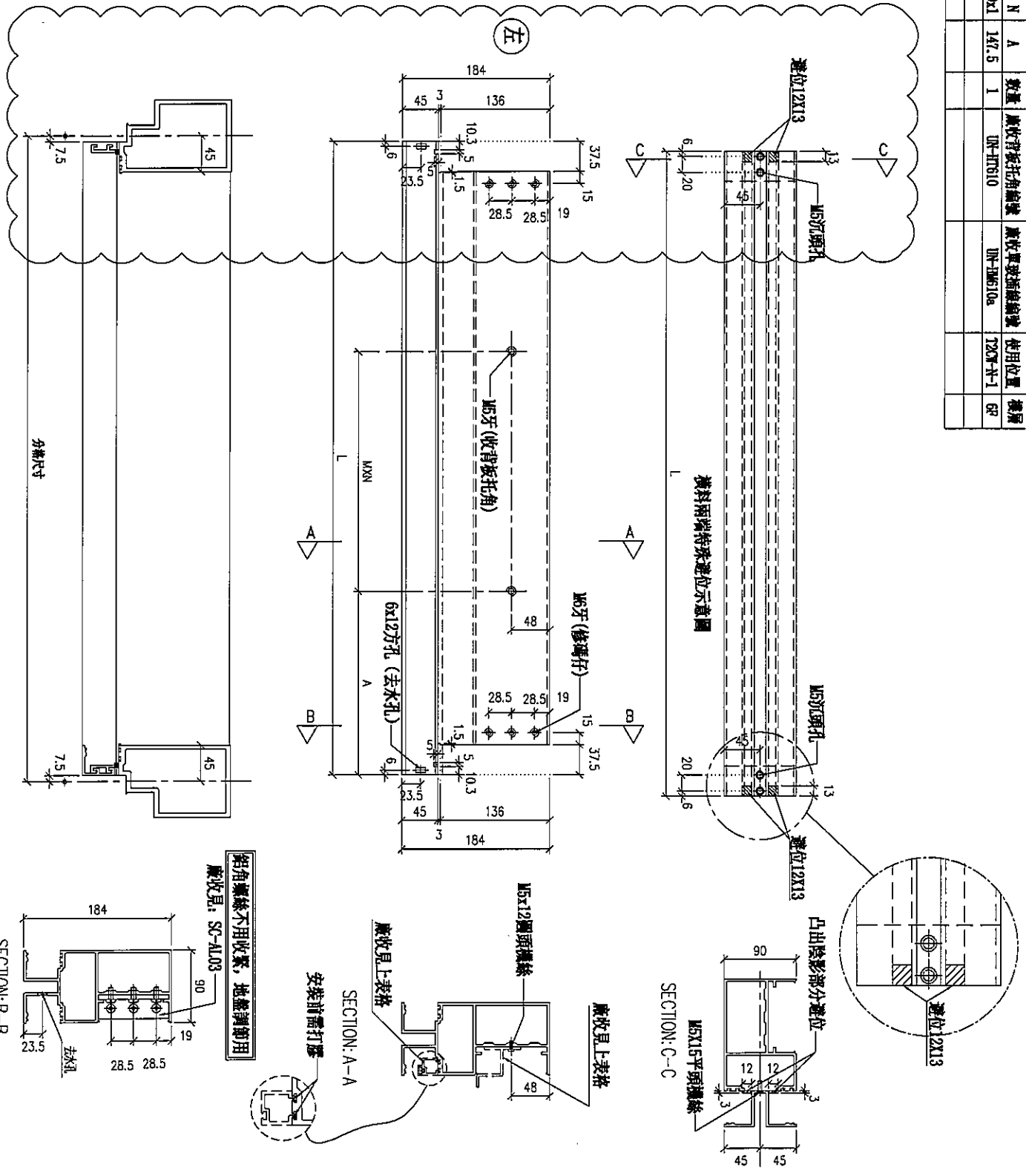




美特鋁質有限公司  
MIDI Aluminium Fabricator Ltd.

工程號 J-837 地盤 觀塘裕民坊

序号	物料編號	分格尺寸	L	M X N	A	數量	廠收背板托角編號	廠收專裝插頭編號	使用位置	備層
01	DM-T610b	610	595	6300x1	147.5	1	DM-HT610	DM-DM610a	T2C-N-1	6F



名稱	雙榎橫料 (外凸)	制圖	LHR	2019.10.17	修改		
材料	X85552	復核	-	-	日期		
顏色	EC-DG-S332054 (3塗)	批准			圖號	T2-FAB121	



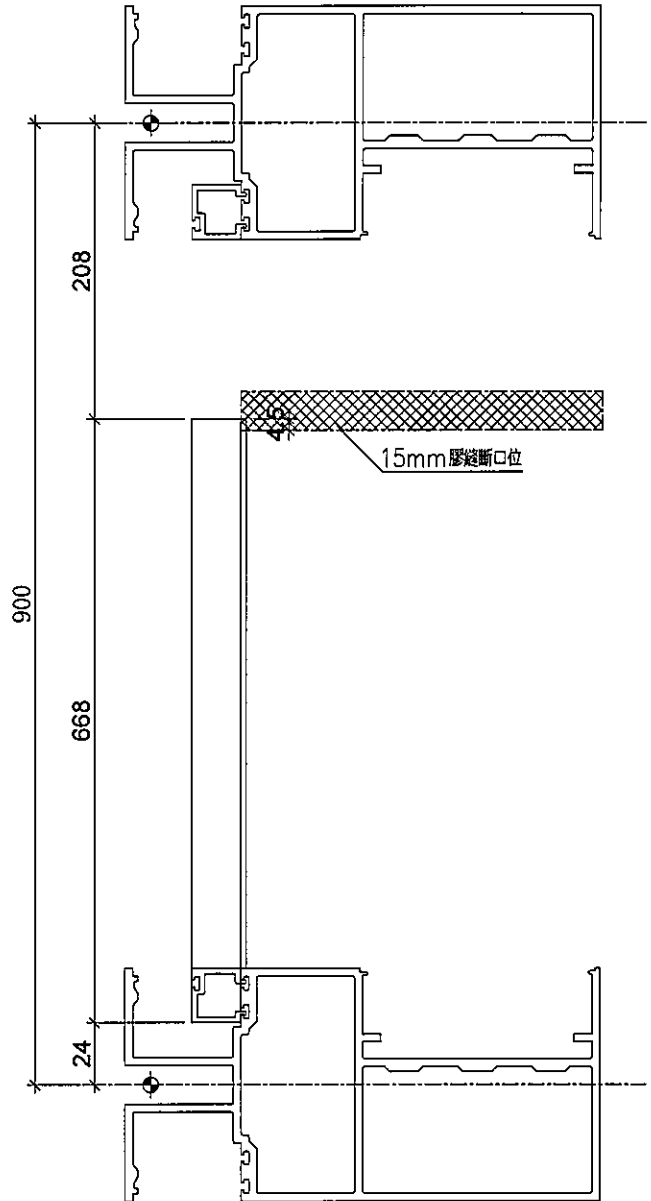
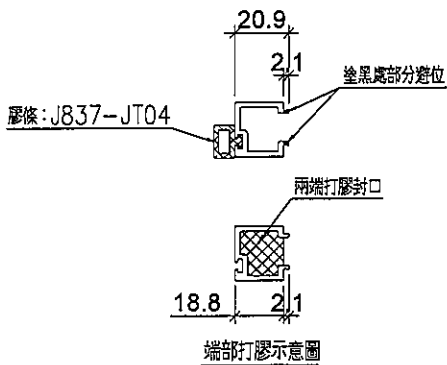
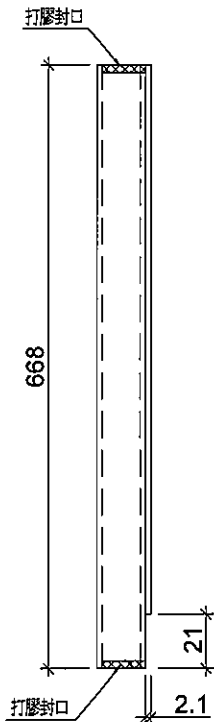
美特鋁質有限公司  
MIDI Aluminium Fabricator Ltd.

工程號 J-837 地盤 觀塘裕民坊

序号	物料編號	數量	位置	樓層
01	UN-AM1b	20	死牆位斷口下用	6F

①

工廠用



名稱	單玻線插線	制圖	LHR	2019.9.27	修改	A		
材料	X85560	復核	-	-	日期	2020.02.21		
顏色	EC-DG-S332054 (3塗)	批準			圖號	UN-AM01		



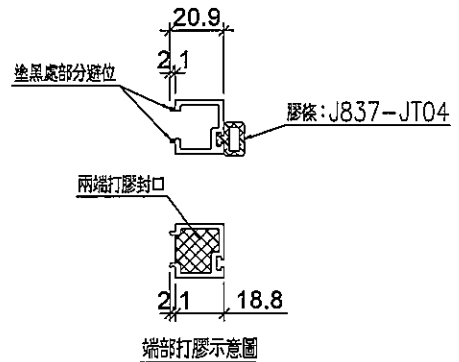
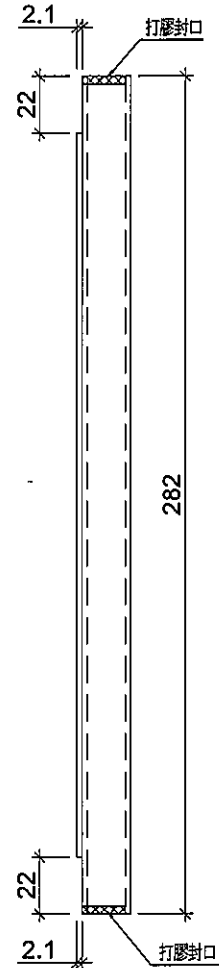
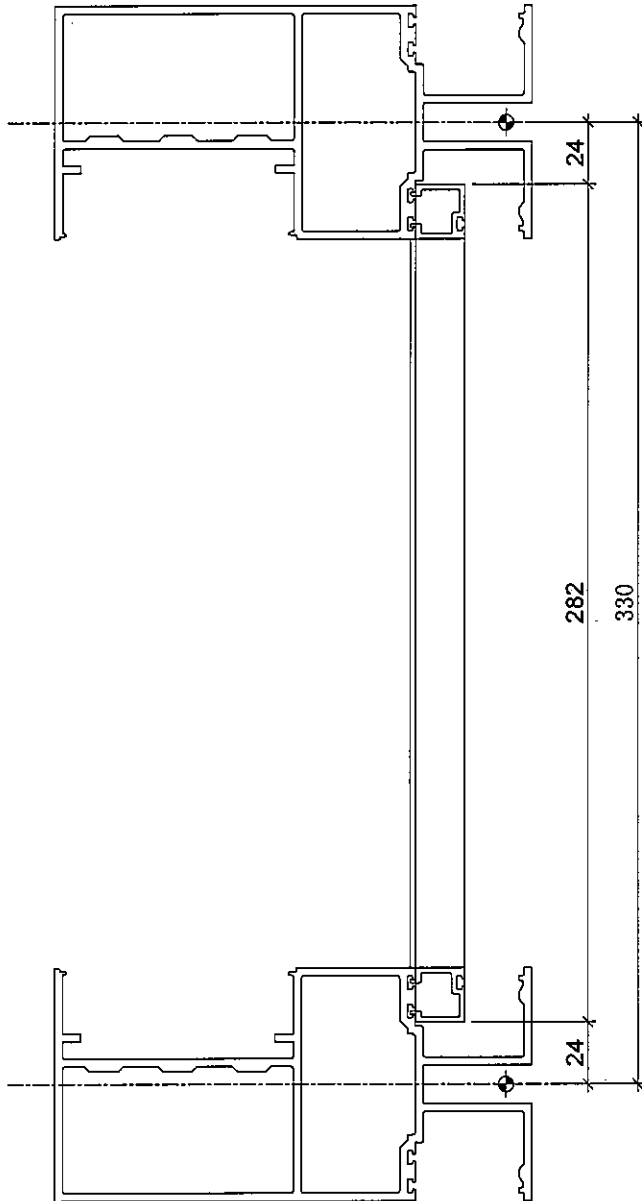
美特鋁質 有限公司  
MIDI Aluminium Fabricator Ltd.

工程號 J-837 地盤 觀塘裕民坊

序号	物料編號	數量	位置	樓層
01	UN-AM1a	29	死牆位用	6F

①

工廠用



名稱	單玻線插線	制圖	LHR	2019.9.27	修改	A	
材料	X85560	復核	-	-	日期	2020.02.21	
顏色	EC-DG-S332054 (3塗)	批準			圖號	UN-AM03	



美特鋁質有限公司  
MIDI Aluminium Fabricator Ltd.

工程號

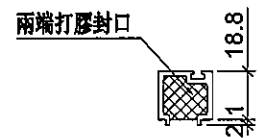
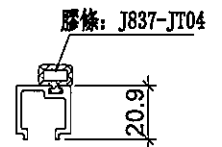
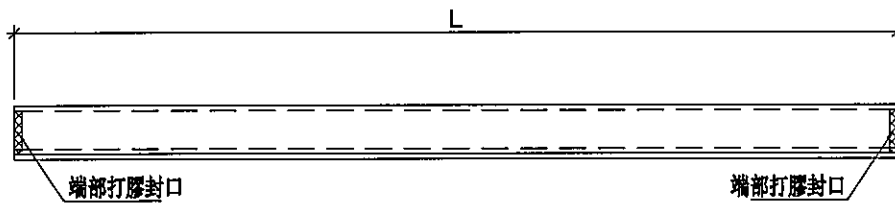
J-837

地盤

觀塘裕民坊

工廠用

序号	物料編號	分格尺寸	L	數量	使用位置	樓層
01	UN-HM1760	1760	1670	1	梗窗死牆位頂用	6F
03	UN-HM1735	1735	1645	1	梗窗死牆位頂用	6F
04	UN-HM1525	1525	1435	1	梗窗死牆位頂用	6F
05	UN-HM1380	1380	1290	1	梗窗死牆位頂用	6F
06	UN-HM1310	1310	1220	1	梗窗死牆位頂用	6F
07	UN-HM1185	1185	1095	1	梗窗死牆位頂用	6F
08	UN-HM1142	1142.5	1052	1	梗窗死牆位頂用	6F
09	UN-HM1117	1117.5	1027	1	梗窗死牆位頂用	6F
10	UN-HM1042	1042.5	952	1	梗窗死牆位頂用	6F
11	UN-HM610	610	520	1	梗窗死牆位頂用	6F



端部打膠示意圖

名稱	單玻線插線	制圖	LHR	2019.9.27	修改	A		
材料	X85560	復核	-	-	日期	2020.02.21		
顏色	EC-DG-S332054 (3塗)	批准			圖號	UN-HM02		



美特鋁質 有限公司  
MIDI Aluminium Fabricator Ltd.

工程號

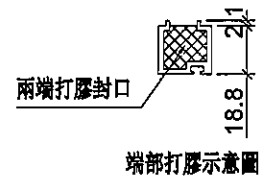
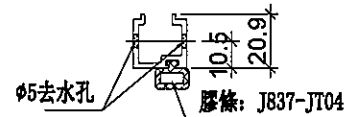
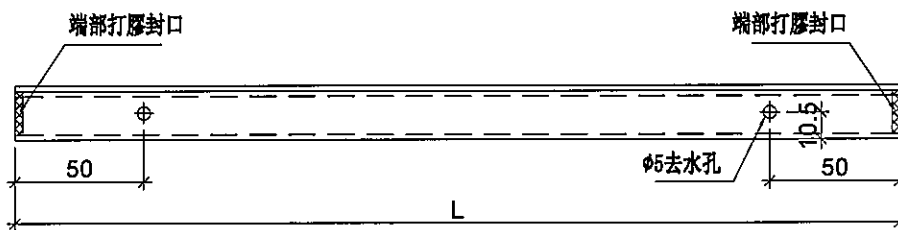
J-837

地盤

觀塘裕民坊



序号	物料編號	分格尺寸	L	數量	使用位置	樓層
02	UN-HM1525a	1525	1435	1	梗窗死牆位頂用	6F
03	UN-HM1380a	1380	1290	1	梗窗死牆位頂用	6F
04	UN-HM1310a	1310	1220	1	梗窗死牆位頂用	6F
05	UN-HM1142a	1142.5	1052	1	梗窗死牆位頂用	6F
06	UN-HM1117a	1117.5	1027	1	梗窗死牆位頂用	6F
07	UN-HM1042a	1042.5	952	1	梗窗死牆位頂用	6F
08	UN-HM610a	610	520	2	梗窗死牆位頂用	6F



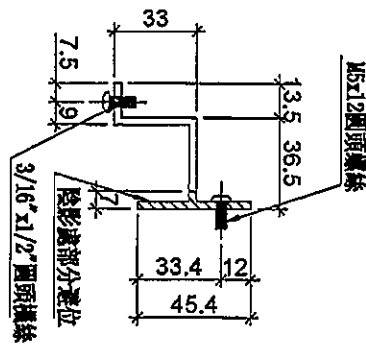
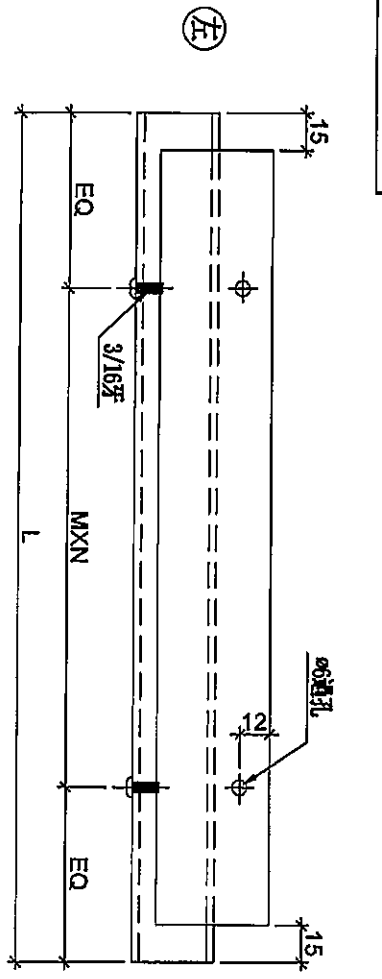
名稱	單玻線插線	制圖	LHR	2019.9.27	修改	A		
材料	X85560	復核	-	-	日期	2020.02.21		
顏色	EC-DG-S332054 (3塗)	批準			圖號	UN-HM04		



美特鋁質有限公司  
MIDI Aluminium Fabricator Ltd.

工程號 J-837 地盤 觀塘裕民坊

梘窗死牆位頂用



序号	物料編號	分格尺寸	L	M	X	N	N	EQ	數量	位置	樓層
01	UN-HT1760a	1760	1634	300	X	5	5	67	1	梘窗死牆位頂用	6F
02	UN-HT1757a	1757.5	1631	300	X	5	5	65.5	1	梘窗死牆位頂用	6F
03	UN-HT1735a	1735	1609	300	X	5	5	54.5	1	梘窗死牆位頂用	6F
04	UN-HT1525a	1525	1399	300	X	4	4	99.5	1	梘窗死牆位頂用	6F
05	UN-HT1380a	1380	1254	250	X	4	4	127	1	梘窗死牆位頂用	6F
06	UN-HT1310a	1310	1184	250	X	4	4	92	1	梘窗死牆位頂用	6F
07	UN-HT1185a	1185	1059	300	X	3	3	79.5	1	梘窗死牆位頂用	6F
08	UN-HT1142a	1142.5	1016	300	X	3	3	58	1	梘窗死牆位頂用	6F
09	UN-HT1117a	1117.5	991	300	X	3	3	45.5	1	梘窗死牆位頂用	6F
10	UN-HT1042a	1042.5	916	250	X	3	3	83	1	梘窗死牆位頂用	6F
11	UN-HT610a	610	484	300	X	1	1	92	1	梘窗死牆位頂用	6F

名稱	背板托角	制圖	LHR	2019.10.17	修改	
材料	X85625	復核	-	-	日期	
顏色	MILL	批准			圖號	UN-HT17



美特鋁質有限公司  
MIDI Aluminium Fabricator Ltd.

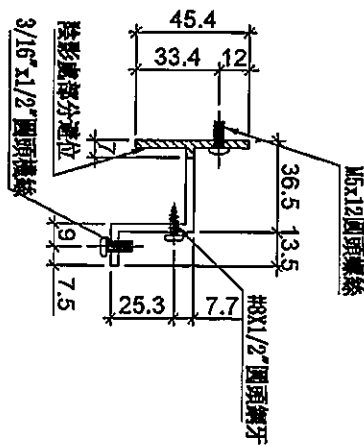
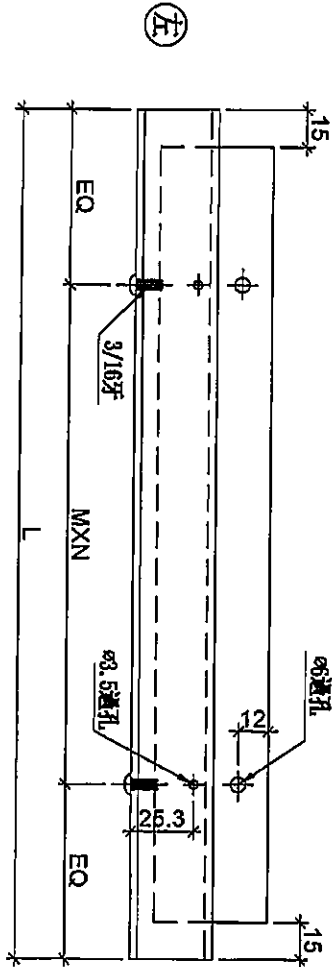
工程號

J-837

地盤

觀塘裕民坊

便窗死牆位底用



序号	物料編號	規格尺寸	L	M	X	N	EQ	數量	位置	樓層
01	UN-HT217	1760	1634	300	X	5	67	1	便窗死牆位底用	6F
02	UN-HT1757	1757.5	1631	300	X	5	65.5	1	便窗死牆位底用	6F
03	UN-HT228	1735	1609	300	X	5	54.5	1	便窗死牆位底用	6F
04	UN-HT1735	1735	1609	300	X	5	54.5	1	便窗死牆位底用	6F
05	UN-HT1525	1525	1399	300	X	4	99.5	1	便窗死牆位底用	6F
06	UN-HT1380	1380	1254	250	X	4	127	1	便窗死牆位底用	6F
07	UN-HT1310	1310	1184	250	X	4	92	1	便窗死牆位底用	6F
08	UN-HT1185	1185	1059	300	X	3	79.5	1	便窗死牆位底用	6F
09	UN-HT1142	1142.5	1016	300	X	3	58	1	便窗死牆位底用	6F
10	UN-HT1117	1117.5	991	300	X	3	45.5	1	便窗死牆位底用	6F
11	UN-HT1042	1042.5	916	250	X	3	83	1	便窗死牆位底用	6F
12	UN-HT610	610	484	300	X	1	92	2	便窗死牆位底用	6F

名稱	背板托角	制圖	LHR	2019.10.17	修改	
材料	X85625	復核	-	-	日期	
顏色	MILL	批准			圖號	UN-HT02



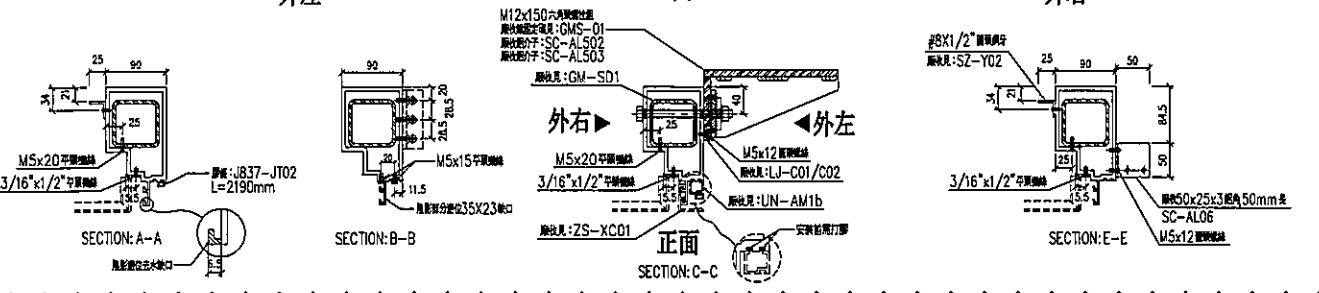
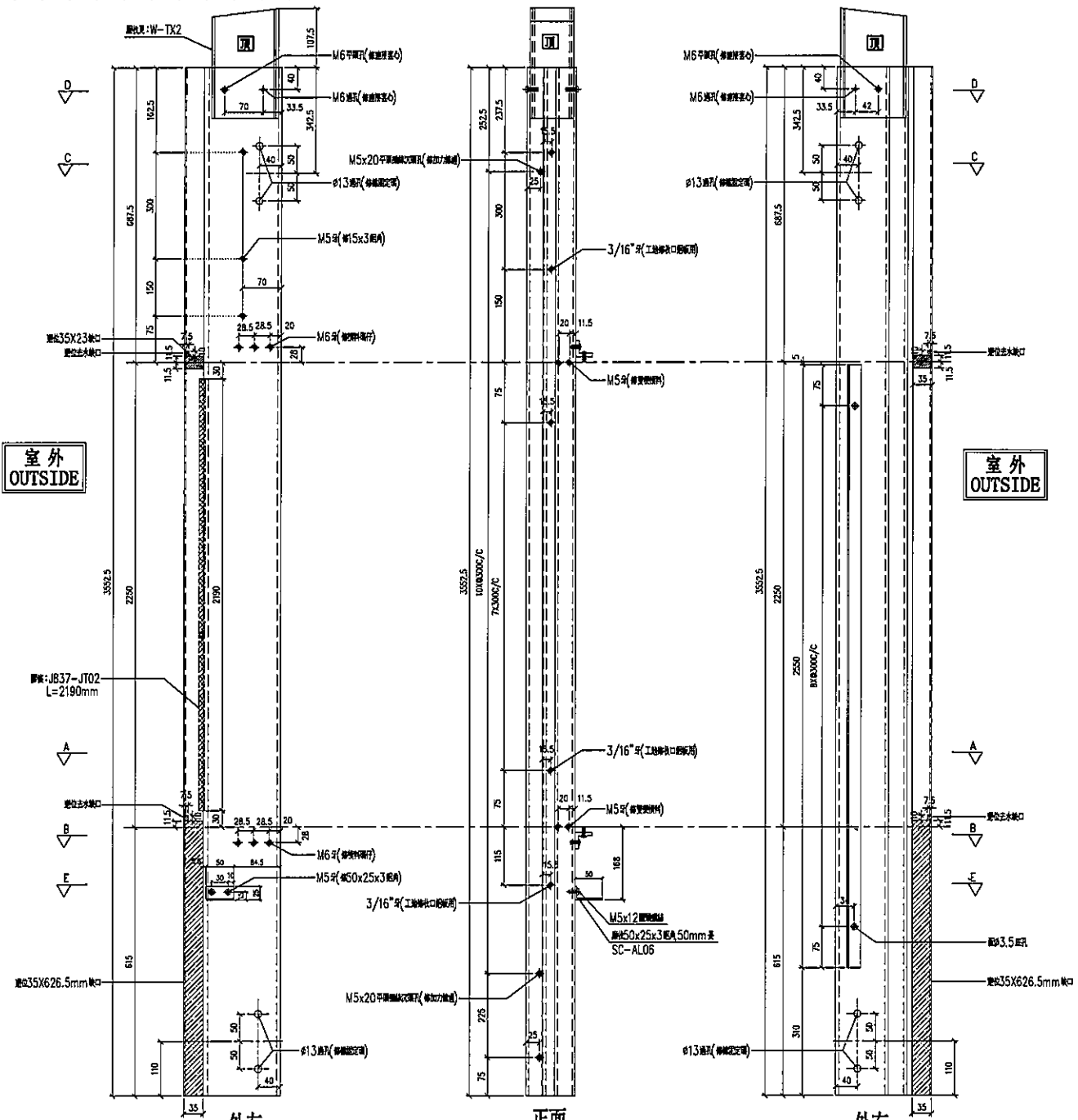
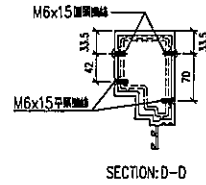
美特鋁質有限公司  
MIDI Aluminium Fabricator Ltd.

工程號 J-837 地盤 觀塘裕民坊

序号	物料編號	數量	位置	樓層
01	M2-T3-101	1	T3CW-F-1	6F
02	M2-T3-101	1	T3CW-E-1	6F

左靠牆(梗窗)

\*請用A3紙打印



名稱	生梗企	制圖	LHR	2019.9.27	修改	A	
材料	X85546	復核	-	-	日期	2020.02.21	
顏色	EC-DG-S332054 (3塗)	批准			圖號	T3-FAB41	





美特鋁質有限公司  
MIDI Aluminium Fabricator Ltd.

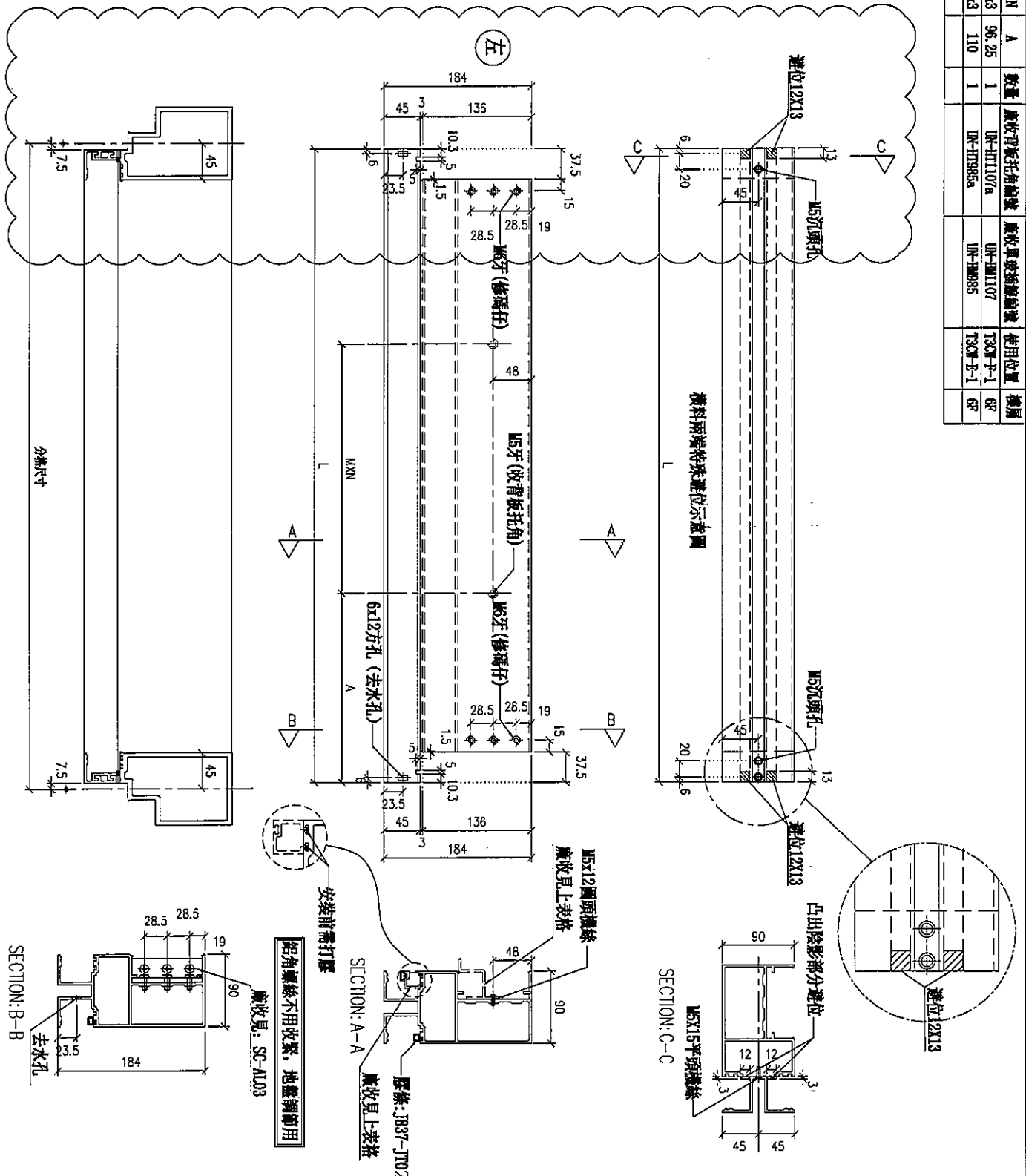
工程號

J-837

地盤

觀塘裕民坊

序号	物料編號	分格尺寸	L	M	N	A	數量	廠收背板托角編號	廠收單玻璃編號	使用位置	樓層
01	UN-T1107a	1107.5	1092.5	M300x3		96.25	1	UN-H1107a	UN-HM1107	T3C-F-1	8F
02	UN-T985a	985	970	M250x3		110	1	UN-H1985a	UN-HM985	T3C-F-1	8F



名稱	雙槓橫料 (外凸)	制圖	LHR	2019.10.17	修改	A
材料	X85552	復核	-	-	日期	2020.02.21
顏色	EC-DG-S332054 (3塗)	批准			圖號	T3-FAB69



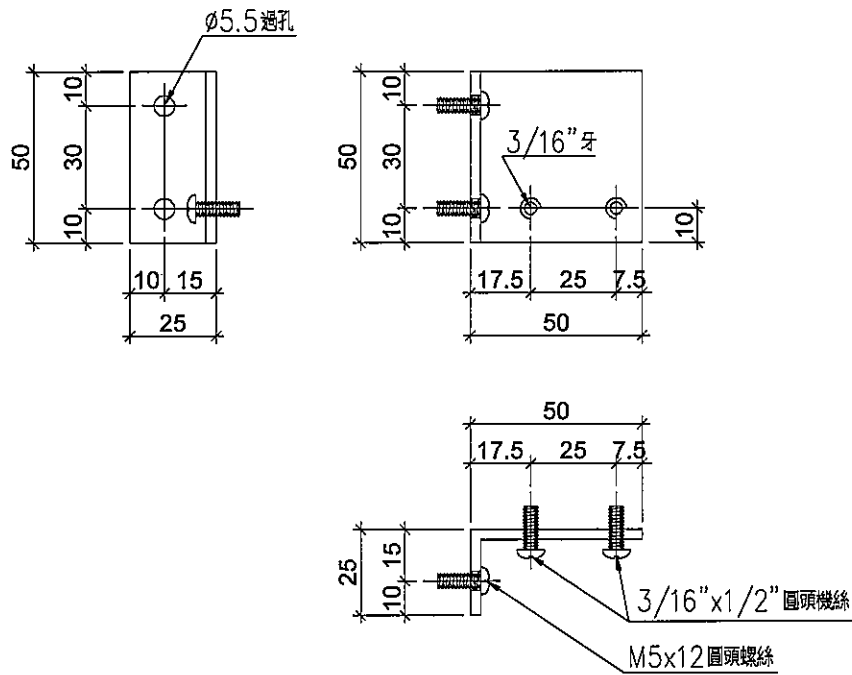
美特鋁質有限公司  
MIDI Aluminium Fabricator Ltd.

工程號 J-837 地盤 觀塘裕民坊

序号	物料編號	數量	位置	樓層
01	SC-AL06	16	修鋁板用	6F

2

工廠用



名稱	鋁角	制圖	LHR	2019.9.27	修改	A	
材料	50*25*3	復核	-	-	日期	2020.02.21	
顏色	MILL	批準			圖號	AL-11	



美特鋁質 有限公司  
MIDI Aluminium Fabricator Ltd.

工程號

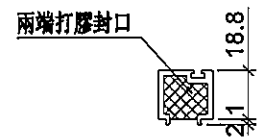
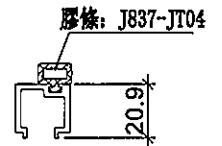
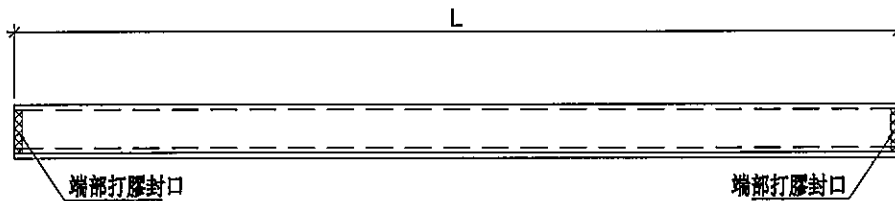
J-837

地盤

觀塘裕民坊

工廠用

序号	物料編號	分格尺寸	L	數量	使用位置	樓層
01	UN-HM1560	1560	1470	2	梗窗死牆位頂用	6F
02	UN-HM1525	1525	1435	2	梗窗死牆位頂用	6F
03	UN-HM1310	1310	1220	2	梗窗死牆位頂用	6F
04	UN-HM1235	1235	1145	2	梗窗死牆位頂用	6F
05	UN-HM1142	1142.5	1052	2	梗窗死牆位頂用	6F
06	UN-HM1117	1117.5	1027	2	梗窗死牆位頂用	6F
07	UN-HM1107	1107.5	1017	1	梗窗死牆位頂用	6F
08	UN-HM1042	1042.5	952	2	梗窗死牆位頂用	6F
09	UN-HM985	985	895	1	梗窗死牆位頂用	6F
10	UN-HM440	440	293.5	2	梗窗死牆位頂用	6F
11						
12	UN-HM1650	1650	1483	2	梗窗死牆位頂用	6F



端部打膠示意圖

名稱	單玻線插線	制圖	LHR	2019.9.27	修改	A	B	C
材料	X85560	復核	-	-	日期	2019.12.11	2020.01.03	2020.02.21
顏色	EC-DG-S332054 (3塗)	批準			圖號	UN-HM02		



美特鋁質 有限公司  
MIDl Aluminium Fabricator Ltd.

工程號

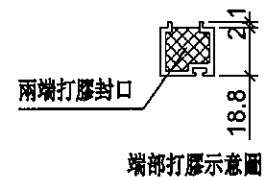
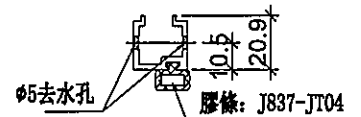
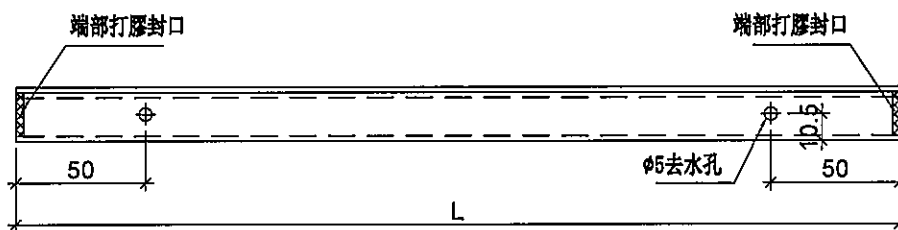
J-837

地盤

觀塘裕民坊

工廠用

序号	物料編號	分格尺寸	L	數量	使用位置	樓層
01	UN-HM1525a	1525	1435	1	梗窗死牆位頂用	6F
02	UN-HM1117a	1117.5	1027	1	梗窗死牆位頂用	6F
03	UN-HM1107a	1107.5	1017	1	梗窗死牆位頂用	6F
04	UN-HM1042a	1042.5	952	1	梗窗死牆位頂用	6F
05	UN-HM985a	985	895	1	梗窗死牆位頂用	6F
06	UN-HM1650a	1650	1483	1	梗窗死牆位頂用	6F
07	UN-HM440a	440	293.5	1	梗窗死牆位頂用	6F



名稱	單玻線插線	制圖	LHR	2019.9.27	修改	A	B	C
材料	X85560	復核	-	-	日期	2019.12.11	2020.01.03	2020.02.21
顏色	EC-DG-S332054 (3塗)	批準			圖號	UN-HM04		



美特鋁質有限公司  
MIDI Aluminium Fabricator Ltd.

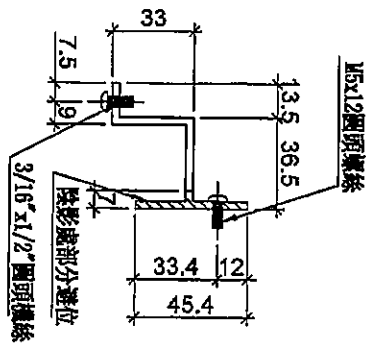
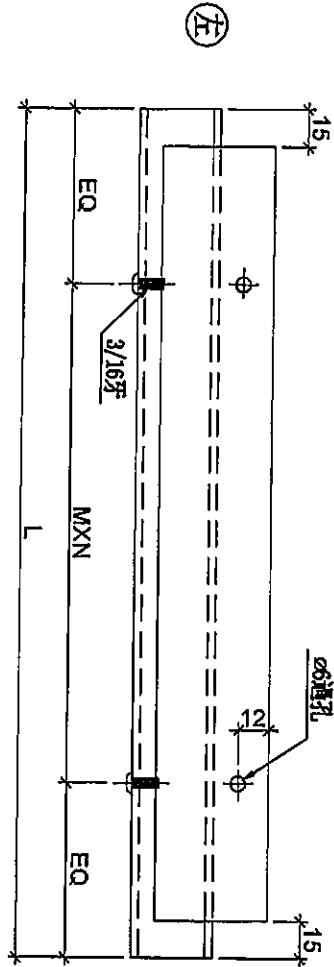
工程號

J-837

地盤

觀塘裕民坊

梘窗死牆位頂用



序号	物料編號	分格尺寸	L	M	X	N	EQ	數量	位置	樓層
01	UN-HT1560a	1560	1434	300	X	4	117	1	梘窗死牆位頂用	6F
02	UN-HT1525a	1525	1399	300	X	4	99.5	1	梘窗死牆位頂用	6F
03	UN-HT1310a	1310	1184	275	X	4	42	1	梘窗死牆位頂用	6F
04	UN-HT1235a	1235	1109	300	X	3	104.5	1	梘窗死牆位頂用	6F
05	UN-HT142a	1142.5	1016	300	X	3	58	1	梘窗死牆位頂用	6F
06	UN-HT117a	1117.5	991	300	X	3	45.5	1	梘窗死牆位頂用	6F
07	UN-HT1107a	1107.5	981	300	X	3	40.5	1	梘窗死牆位頂用	6F
08	UN-HT1042a	1042.5	916	250	X	3	83	1	梘窗死牆位頂用	6F
09	UN-HT985a	985	859	250	X	3	54.5	1	梘窗死牆位頂用	6F

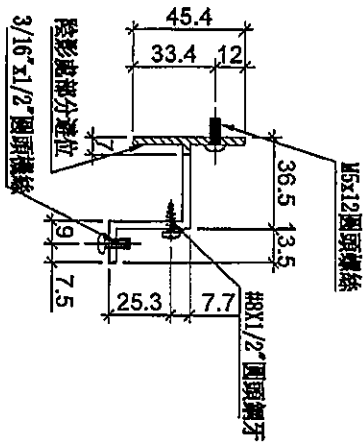
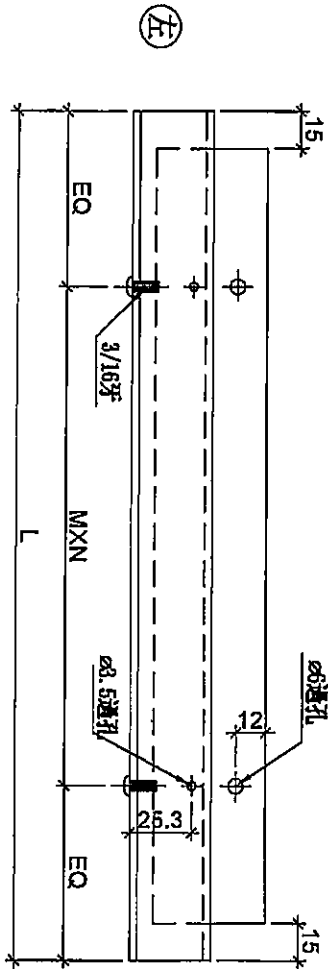
名稱	背板托角	制圖	LHR	2019.10.17	修改	A
材料	X85625	復核	-	-	日期	2019.12.11
顏色	MILL	批准			圖號	UN-HT15



美特鋁質有限公司  
MIDI Aluminium Fabricator Ltd.

工程號 J-837 地盤 觀塘裕民坊

視窗死牆位底用



序号	物料編號	規格尺寸	L	M	X	N	EQ	數量	位置	樓層
01	UN-HT1560	1560	1434	300	X	4	117	1	視窗死牆位底用	6F
02	UN-HT1525	1525	1399	300	X	4	99.5	1	視窗死牆位底用	6F
03	UN-HT1235	1235	1109	300	X	3	104.5	1	視窗死牆位底用	6F
04	UN-HT1310	1310	1184	275	X	4	42	1	視窗死牆位底用	6F
05	UN-HT1142	1142.5	1016	300	X	3	58	1	視窗死牆位底用	6F
06	UN-HT1117	1117.5	991	300	X	3	45.5	1	視窗死牆位底用	6F
07	UN-HT1107	1107.5	981	300	X	3	40.5	1	視窗死牆位底用	6F
08	UN-HT1042	1042.5	916	250	X	3	83	1	視窗死牆位底用	6F
09	UN-HT985	985	859	250	X	3	54.5	1	視窗死牆位底用	6F
10	UN-HT390	390	264	200	X	1	32	1	視窗死牆位底用	6F
11	UN-HT1040	1040	914	250	X	3	82	1	視窗死牆位底用	6F

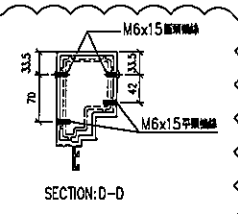
名稱	背板托角	制圖	LHR	2019.10.17	修改	A
材料	X85625	復核	-	-	日期	2019.12.11
顏色	MILL	批准			圖號	UN-HT02



美特鋁質有限公司  
MIDI Aluminium Fabricator Ltd.

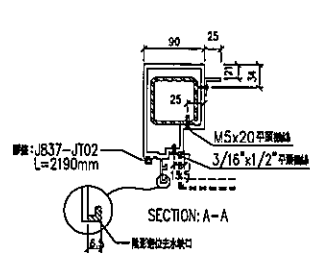
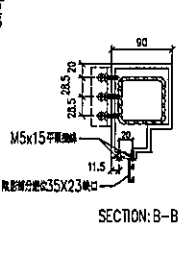
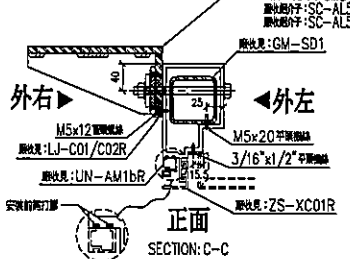
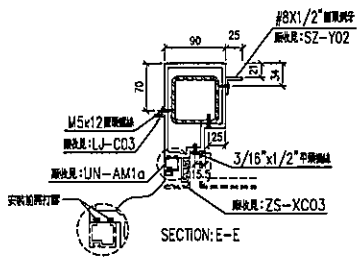
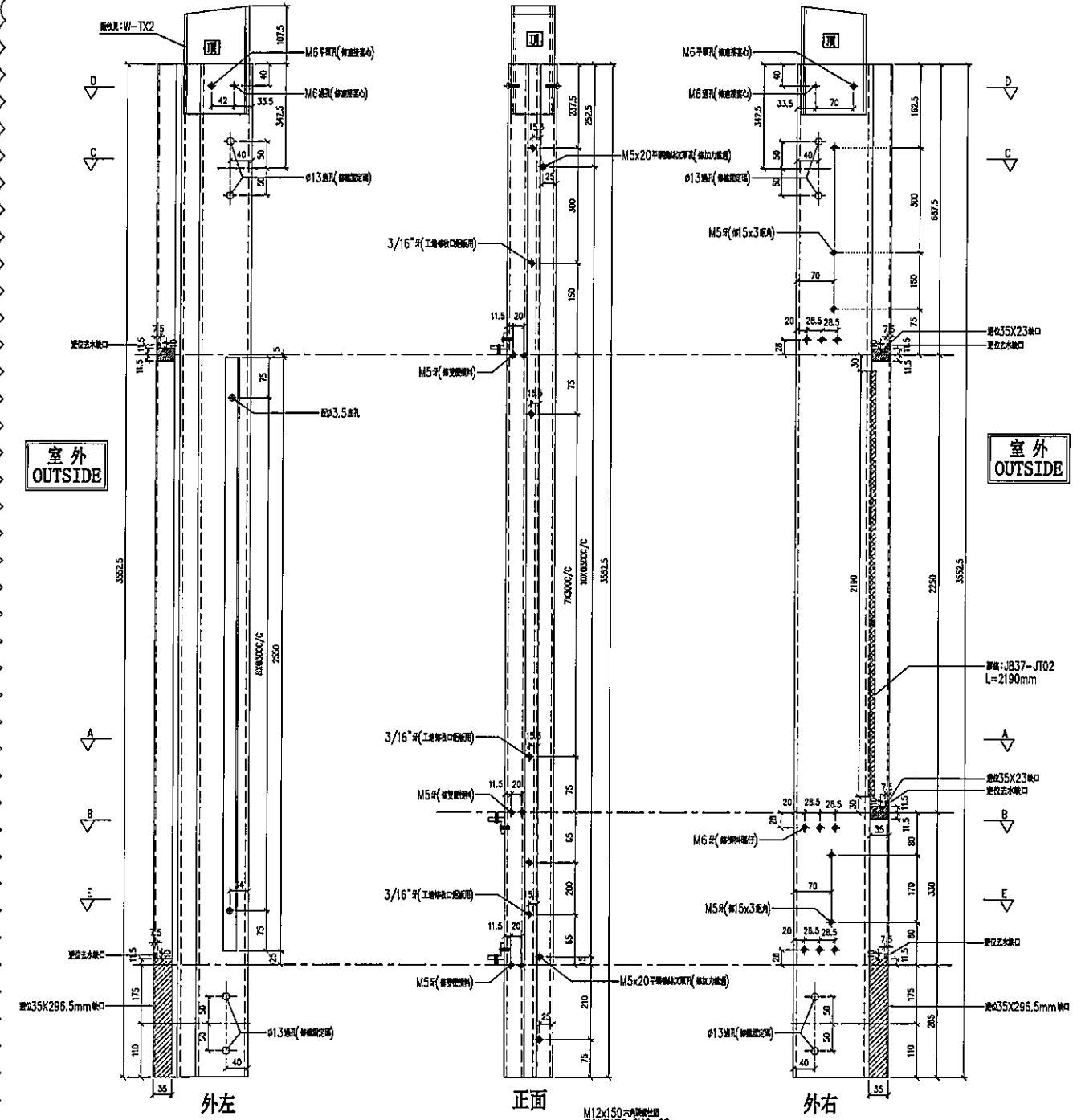
工程號 J-837 地盤 觀塘裕民坊

序号	物料編號	數量	位置	樓層
01	M2-T5-102	1	T5CW-M-2	6F



右靠牆(梗窗)

\*請用A3紙打印



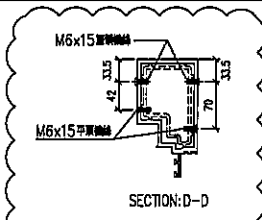
名稱	雙生企	制圖	LHR	2019.9.27	修改	-	
材料	X85547	復核	-	-	日期	-	
顏色	EC-DG-S332054 (3塗)	批準			圖號	T5-FAB19	



美特鋁質有限公司  
MIDI Aluminium Fabricator Ltd.

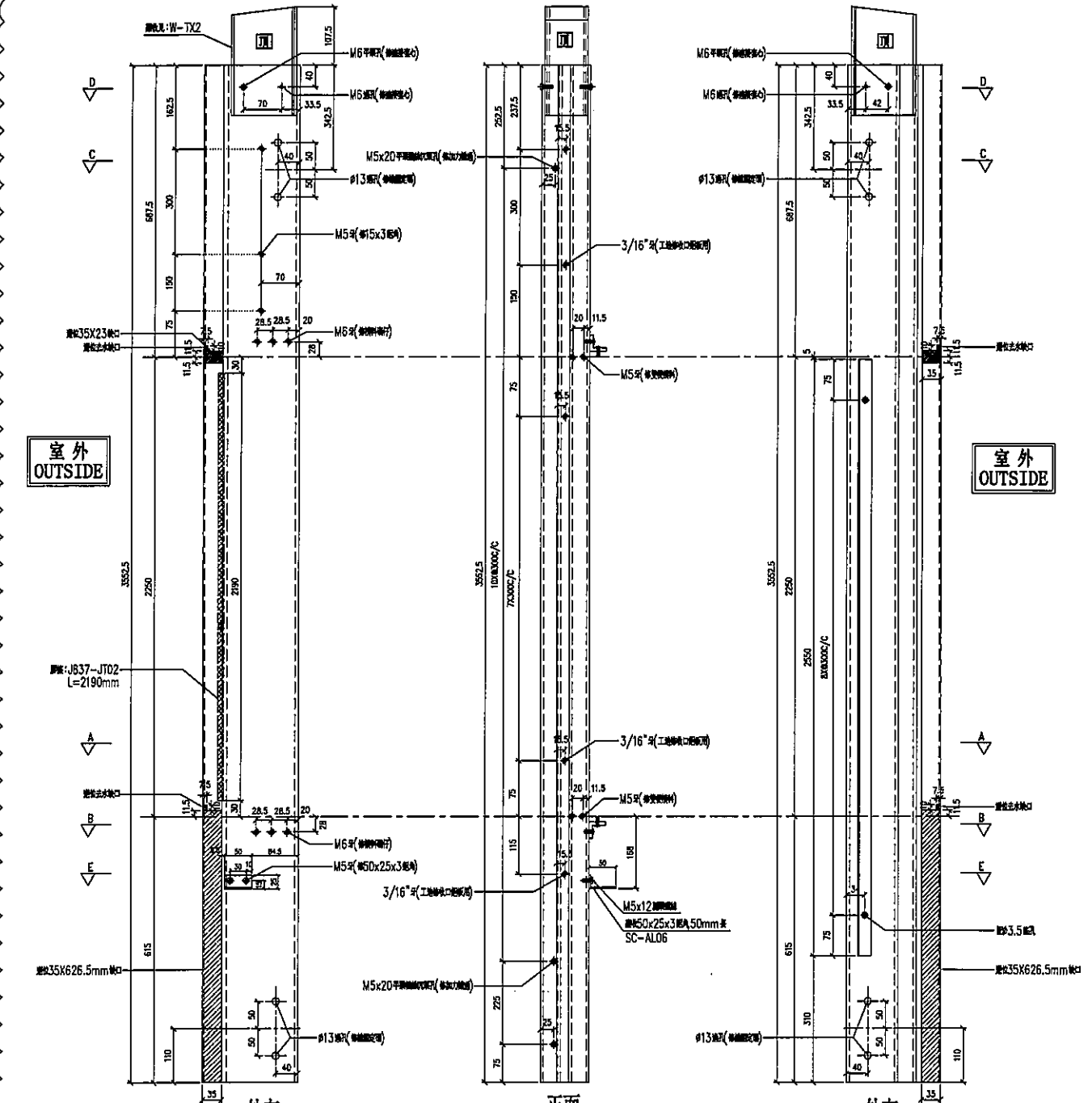
工程號 J-837 地盤 觀塘裕民坊

序号	物料編號	數量	位置	樓層
01	M2-T5-103	1	T5CW-L-1	6F



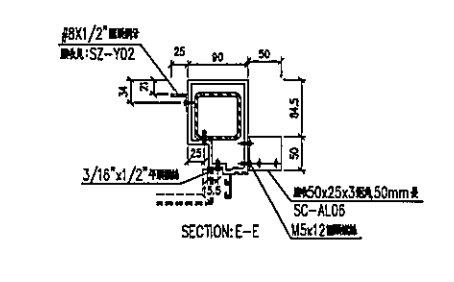
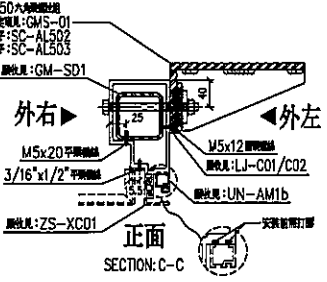
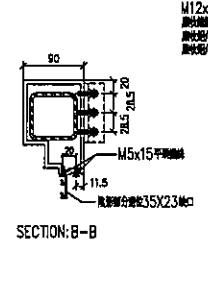
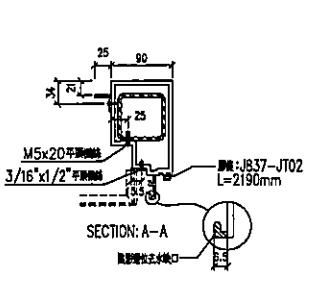
左靠牆(梗窗)

\*請用A3紙打印

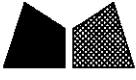


室外  
OUTSIDE

室外  
OUTSIDE



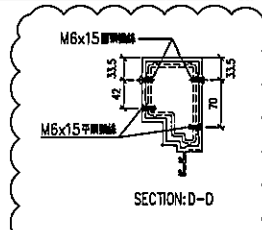
名稱	生梗企	制圖	LHR	2019.9.27	修改	A		
材料	X85546	復核	-	-	日期	2020.02.21		
顏色	EC-DG-S332054 (3塗)	批准			圖號	T5-FAB93		



美特鋁質有限公司  
MIDI Aluminium Fabricator Ltd.

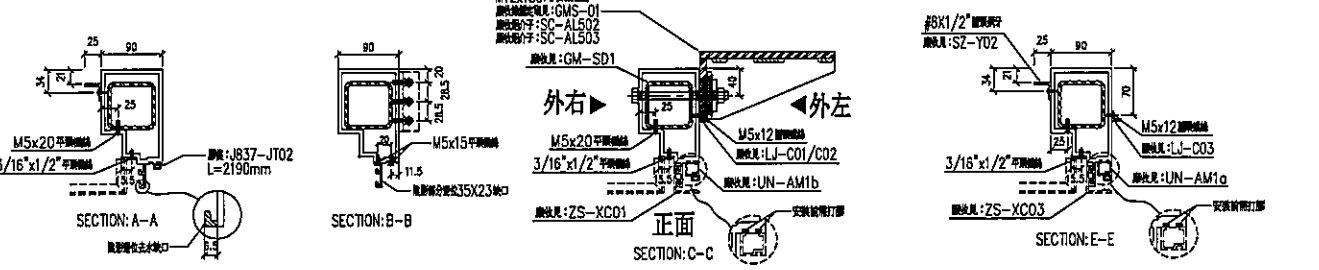
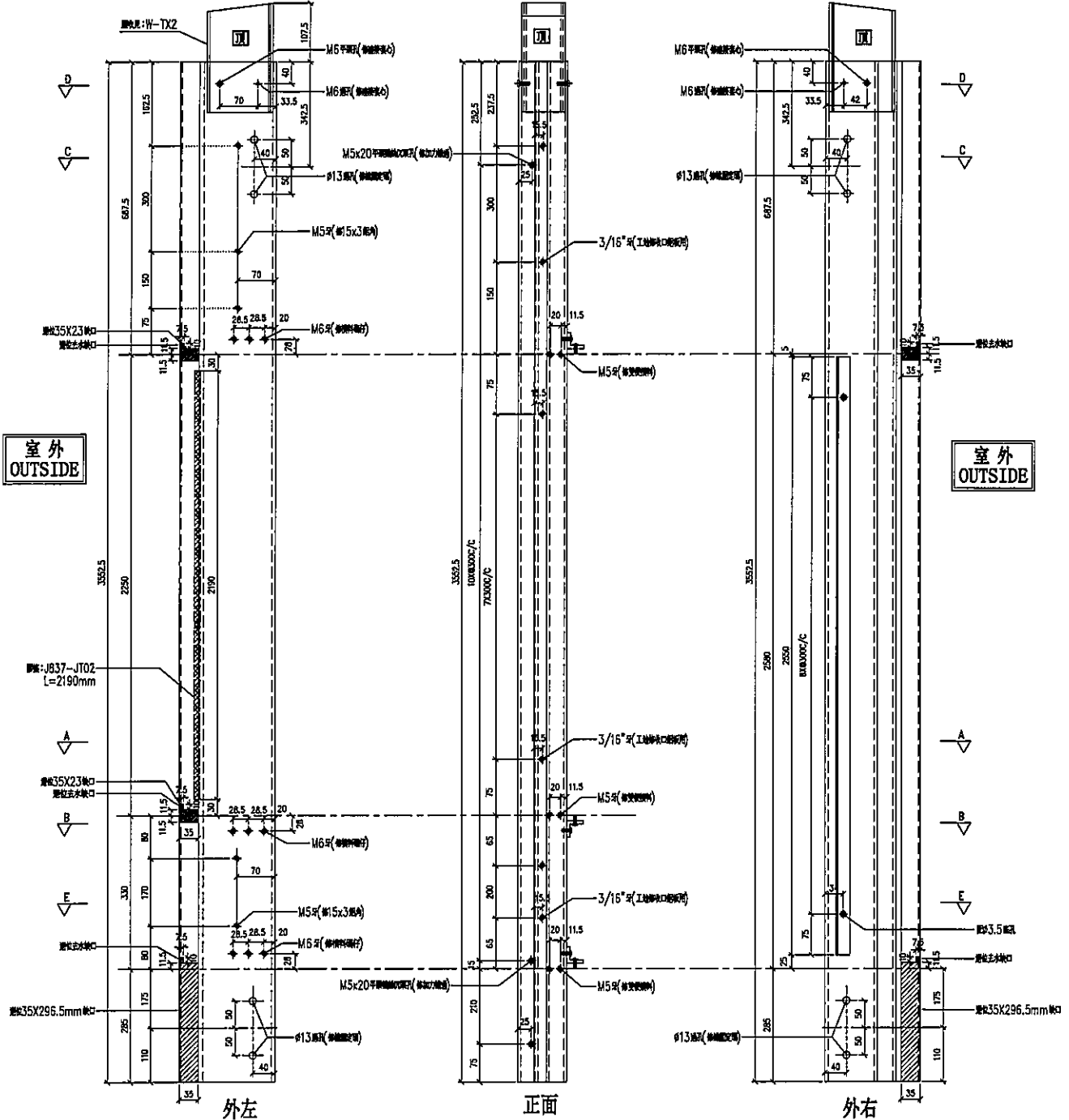
工程號 J-837 地盤 觀塘裕民坊

序号	物料編號	數量	位置	樓層
01	M2-T5-101	1	T5CW-N-1	6F
02	M2-T5-101	1	T5CW-JK-1	6F
03	M2-T5-101	1	T5CW-C-1	6F



左靠牆(梗窗)

\*請用A3紙打印



名稱	生梗企	制圖	LHR	2019.9.27	修改	A	B
材料	X85546	復核	-	-	日期	2019.12.1	2020.02.21
顏色	EC-DG-S332054 (3塗)	批準			圖號	T5-FAB94	



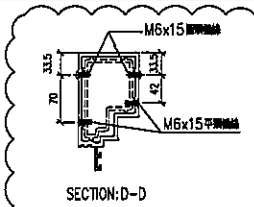
美特鋁質有限公司  
MIDI Aluminium Fabricator Ltd.

工程號 J-837 地盤 觀塘裕民坊

序号	物料編號	數量	位置	樓層
01	M2-T5-102	2	T5CW-JK-1	6F
02	M2-T5-102	1	T5CW-A-3	6F

右靠牆(梗窗)

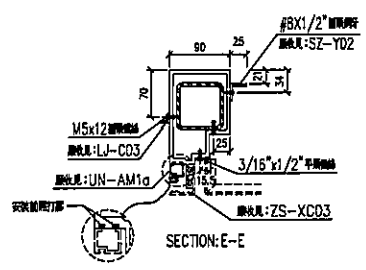
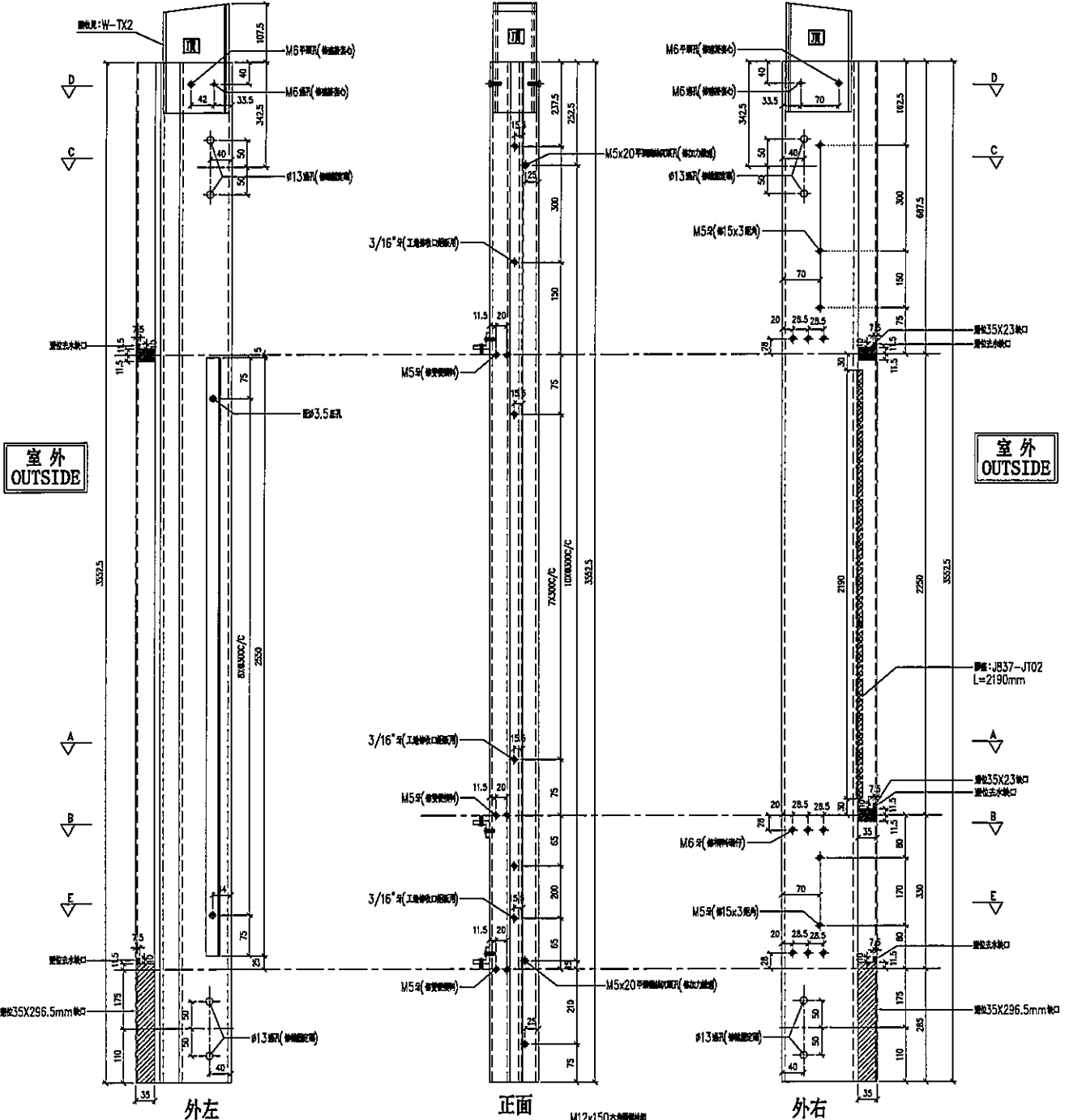
\*請用A3紙打印



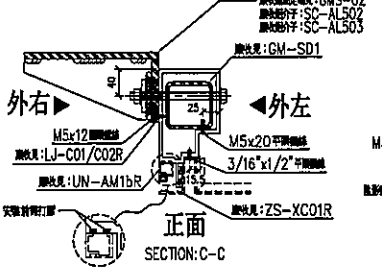
SECTION: D-D

室外  
OUTSIDE

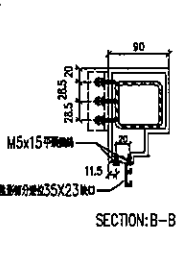
室外  
OUTSIDE



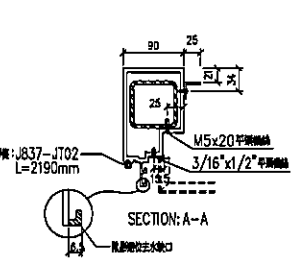
SECTION: E-E



SECTION: C-C



SECTION: B-B



SECTION: A-A

名稱	雙生企	制圖	LHR	2019.9.27	修改	A	B
材料	X85547	復核	-	-	日期	2019.12.12	2020.02.21
顏色	EC-DG-S332054 (3塗)	批准			圖號	T5-FAB95	





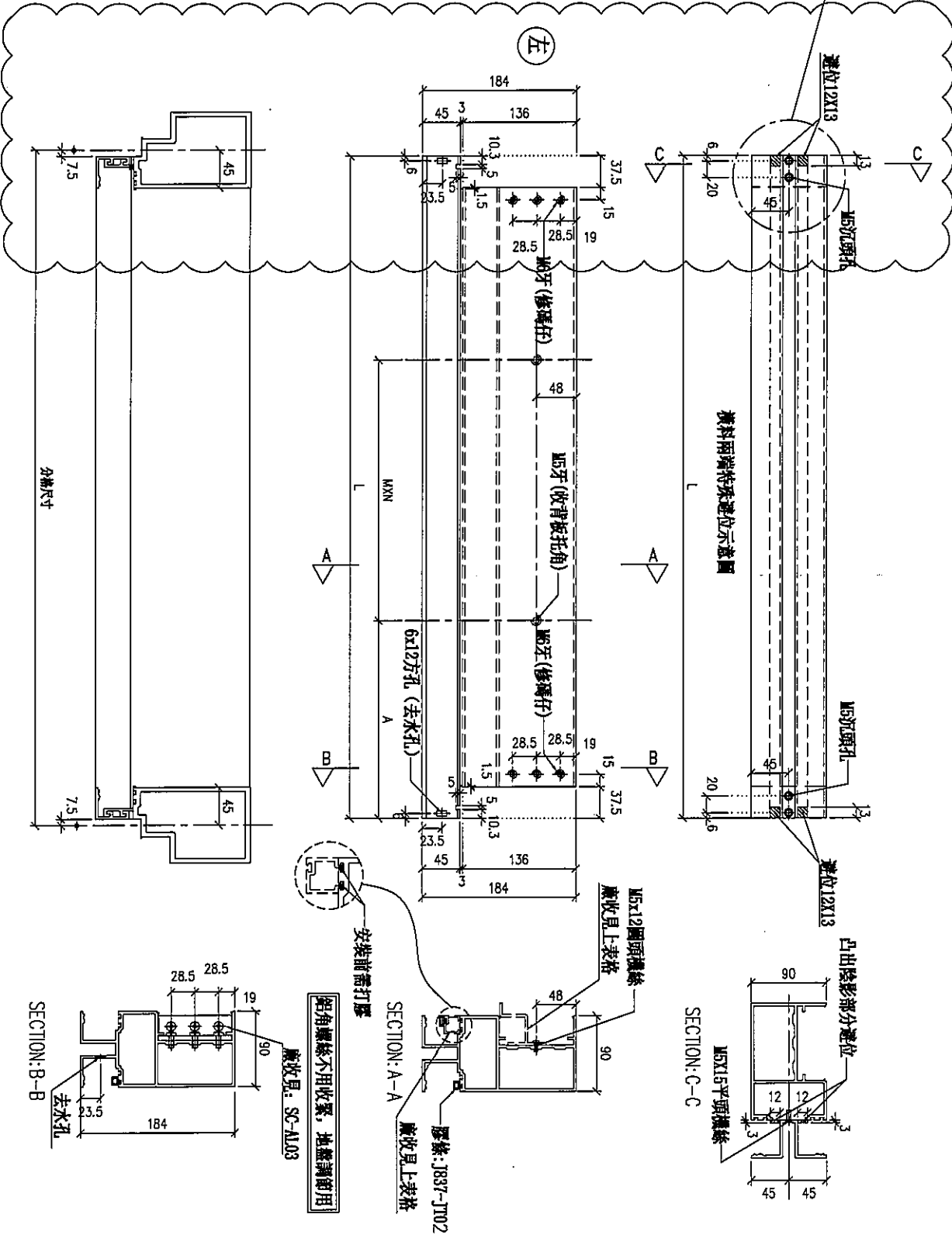
美特鋁質有限公司  
MIDI Aluminium Fabricator Ltd.

工程號

J-837

地盤

觀塘裕民坊



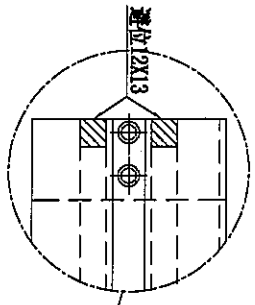
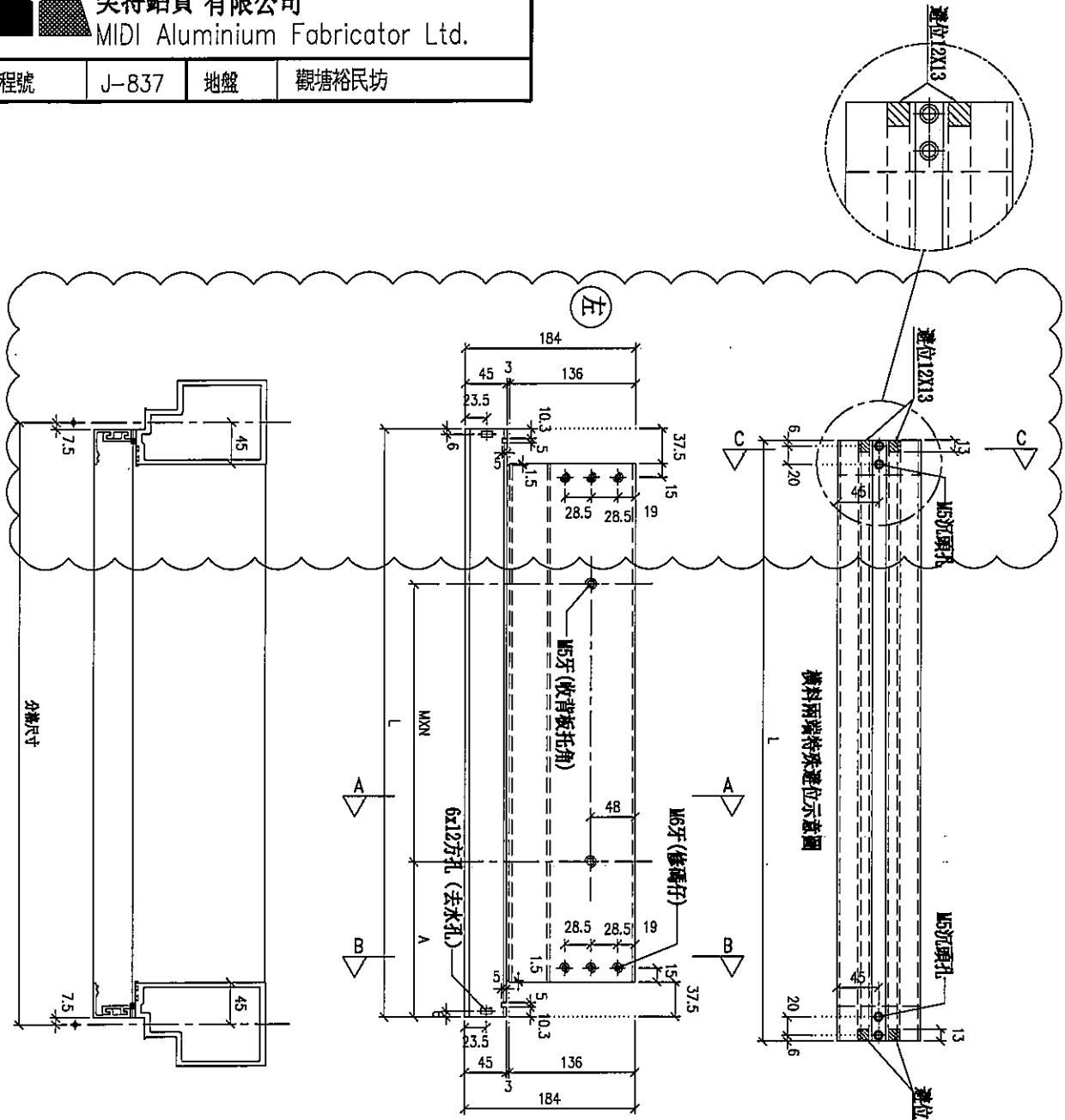
序号	物料編號	分格尺寸	L	M x N	A	數量	廣收背板托角編號	廣收單邊螺絲編號	使用位置	備解
01	UN-T917a	917.5	902.5	9300x2	151.25	1	UN-HT917a	UN-IM917	T5CF-N-1	6F
02	UN-T807a	807.5	792.5	9300x2	96.25	1	UN-HT807a	UN-IM807	T5CF-L-1	6F
03	UN-T642aR	642.5	627.5	9200x2	113.75	1	UN-HT642a	UN-IM642	T5CF-IR-1	6F
04	UN-T792a	792.5	777.5	9300x2	88.75	1	UN-HT792a	UN-IM792	T5CF-C-1	6F

名稱	雙邊橫料(外凸)	制圖	LHR	2019.10.17	修改	A		
材料	X85552	復核	-	-	日期	2020.02.21		
顏色	EC-DG-S332054 (3塗)	批准			圖號	T5-FAB117		

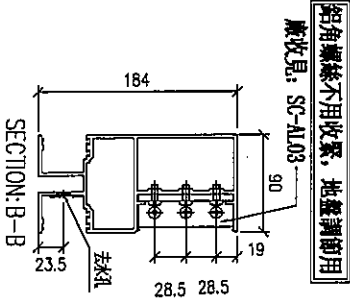
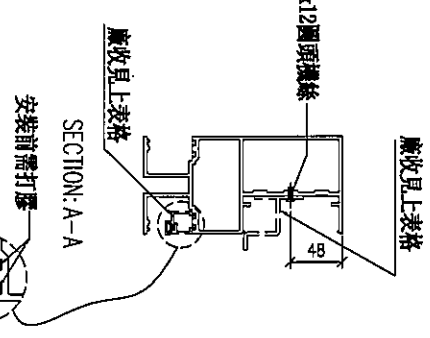
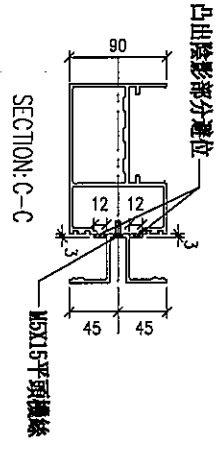


美特鋁質有限公司  
MIDI Aluminium Fabricator Ltd.

工程號 J-837 地盤 觀塘裕民坊



橫料兩端特殊選位示意圖



序号	物料編號	分格尺寸	L	M x N	A	數量	廠收背板托角編號	廠收單波綫編號	使用位置	樓層
01	UN-T917b	917.5	902.5	800x2	151.25	1	UN-HT917	UN-T917a	TSCM-R-1	GR
02	UN-T922b	642.5	627.5	800x2	113.75	1	UN-HT942	UN-T922a	TSCM-R-1	GR
03	UN-T792b	792.5	777.5	800x2	88.75	1	UN-HT792	UN-T792a	TSCM-C-1	GR

名稱	雙梗橫料(外凸)	制圖	LHR	2019.10.17	修改	A	
材料	X85552	復核	-	-	日期	2020.02.21	
顏色	EC-DG-S332054 (3邊)	批准			圖號	T5-FAB118	





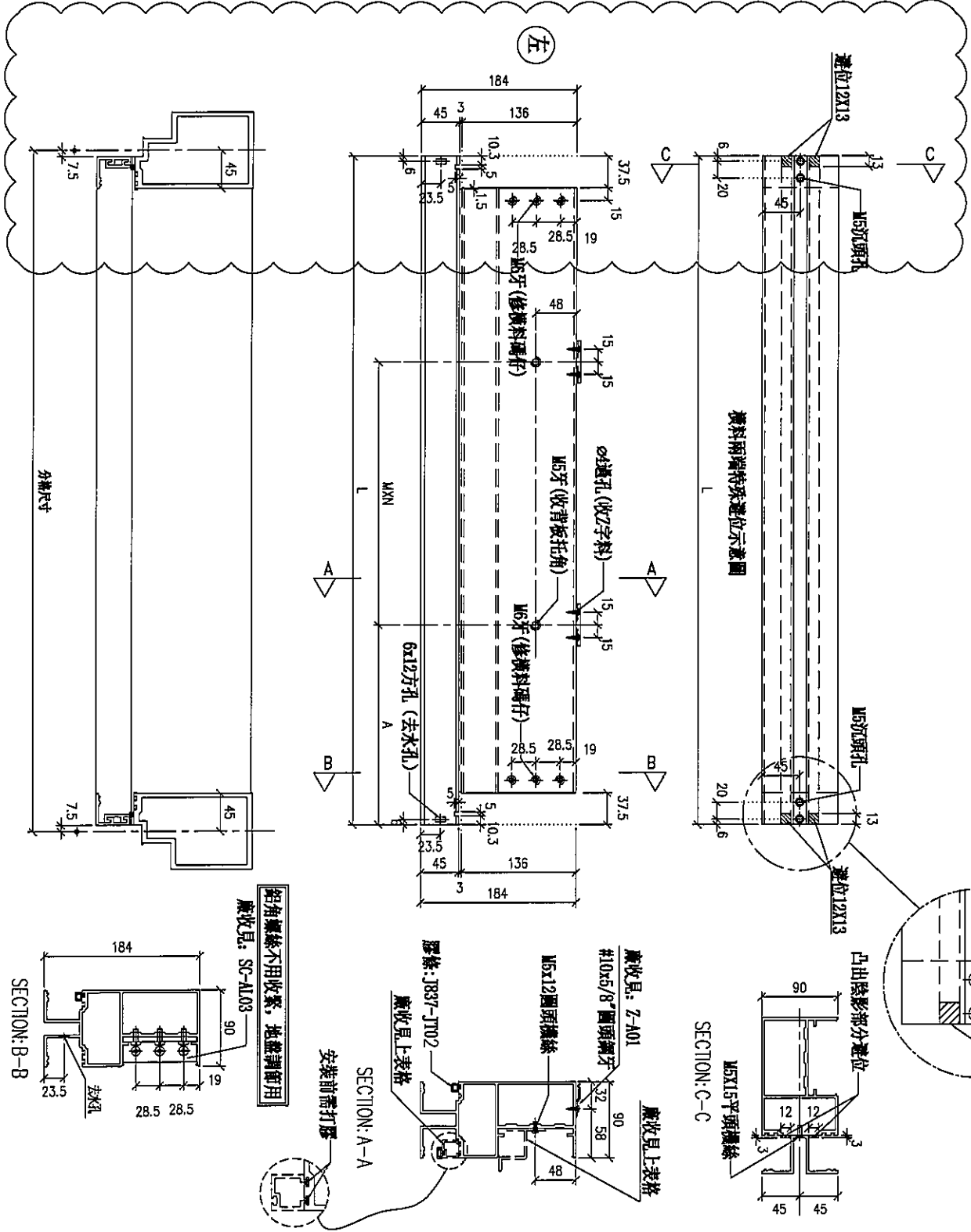




美特鋁質有限公司  
MIDI Aluminium Fabricator Ltd.

工程號 J-837 地盤 觀塘裕民坊

序号	物料編號	分格尺寸	L	M x N	A	數量	廠收背板托角編號	廠收單邊橫線編號	使用位置	樓層
01	DN-T792	792.5	777.5	800.2	88.75	1	DN-H7792	DN-1M792a	TSCF-C-1	GF



名稱	雙槓橫料 (外凸)	制圖	LHR	2019.10.17	修改	A
材料	X85552	復核	-	-	日期	2020.02.21
顏色	EC-DG-S332054 (3塗)	批准			圖號	T5-FAB122



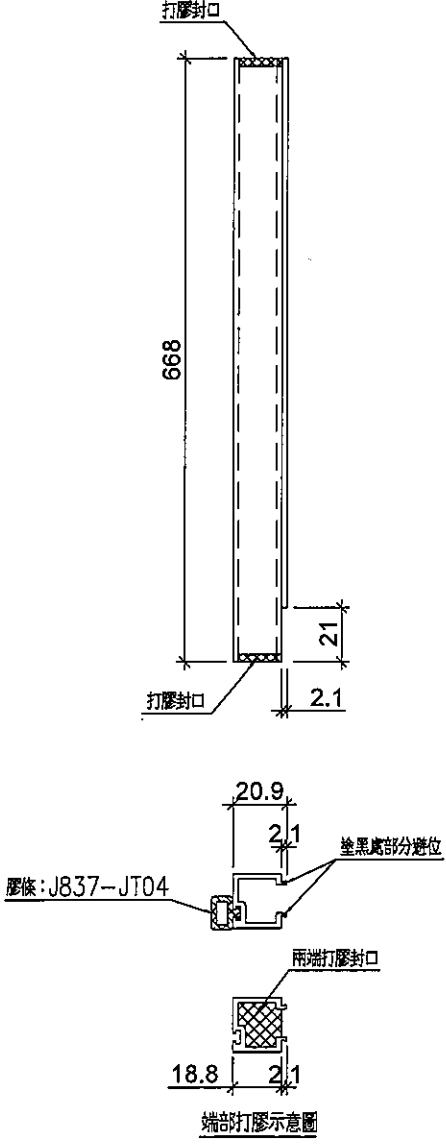
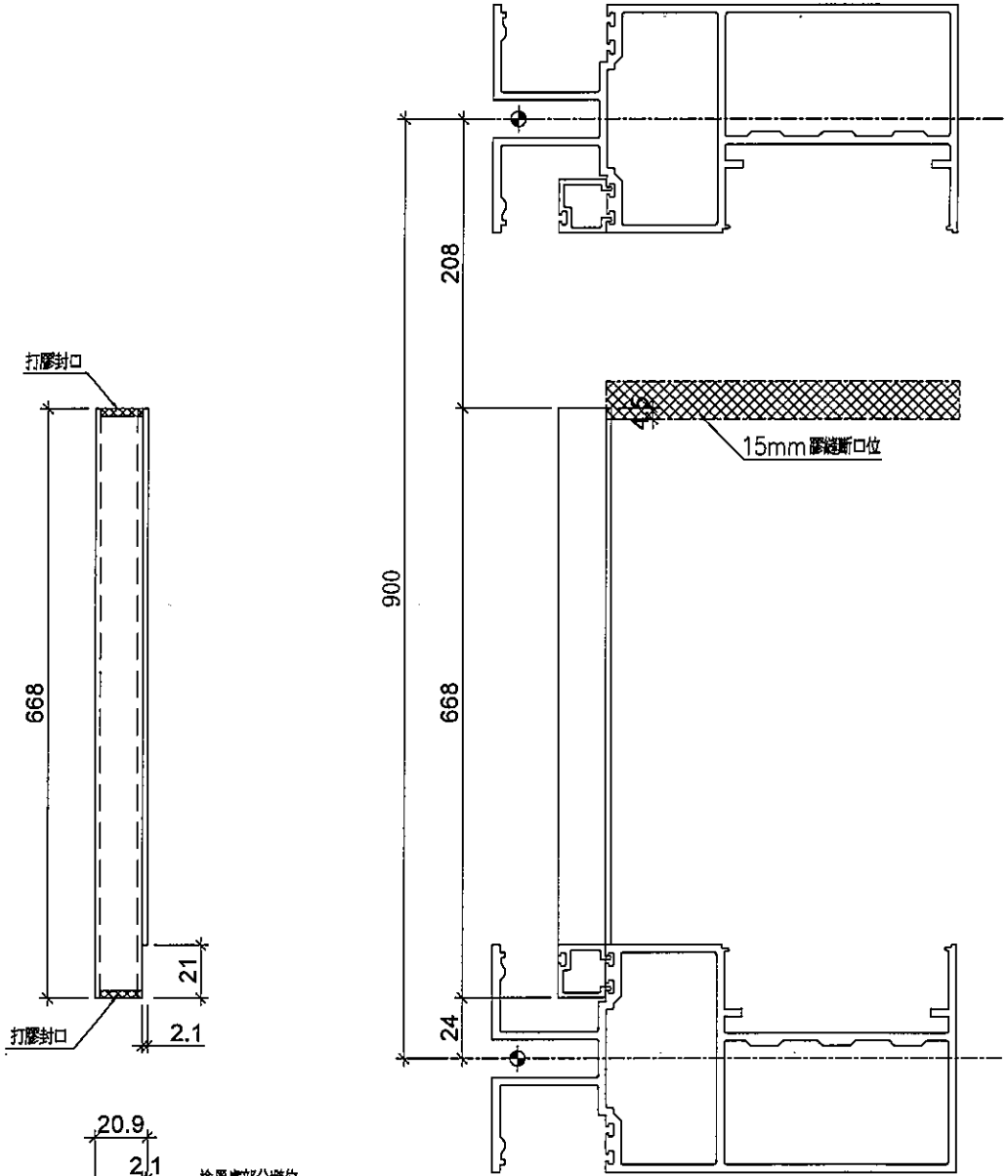
美特鋁質有限公司  
MIDI Aluminium Fabricator Ltd.

工程號 J-837 地盤 觀塘裕民坊

序号	物料編號	數量	位置	樓層
01	UN-AM1b	14	死牆位斷口下用	6F

4

工廠用



名稱	單玻線插線	制圖	LHR	2019.9.27	修改	A		
材料	X85560	復核	-	-	日期	2020.02.21		
顏色	EC-DG-S332054 (3塗)	批准			圖號	UN-AM01		



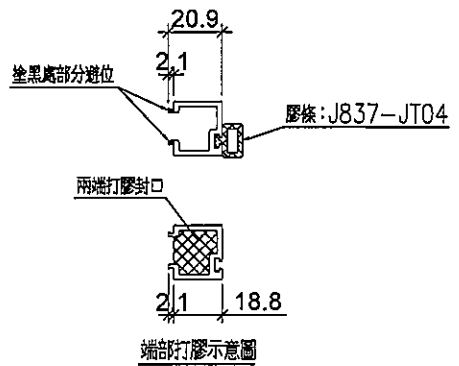
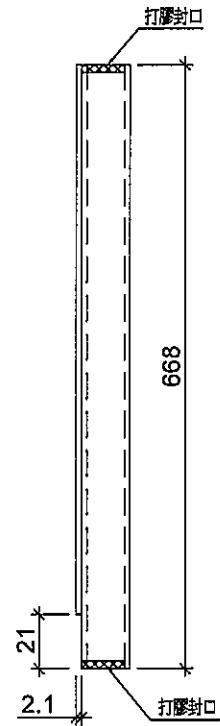
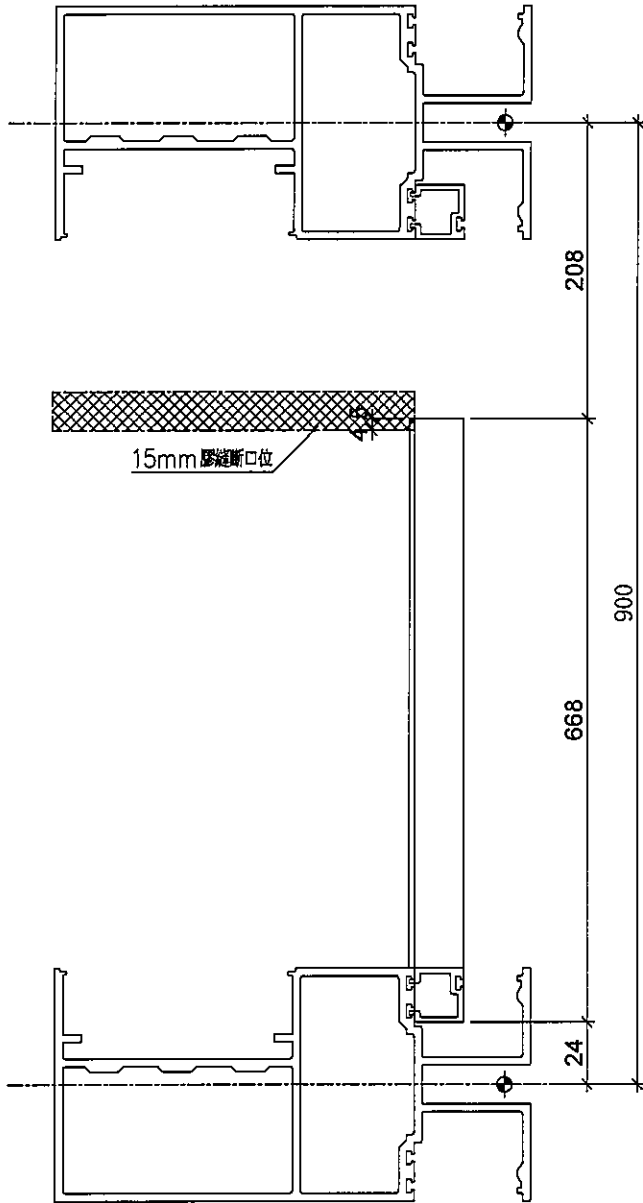
美特鋁質有限公司  
MIDI Aluminium Fabricator Ltd.

工程號 J-837 地盤 觀塘裕民坊

序号	物料編號	數量	位置	樓層
01	UN-AM1bR	14	死牆位斷口下用	6F

4

工廠用



名稱	單玻線插線	制圖	LHR	2019.9.27	修改	A		
材料	X85560	復核	-	-	日期	2020.02.21		
顏色	EC-DG-S332054 (3塗)	批准			圖號	UN-AM02		



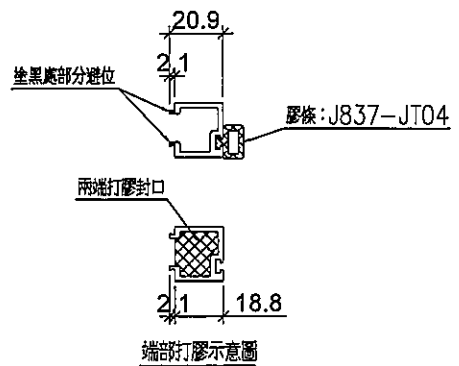
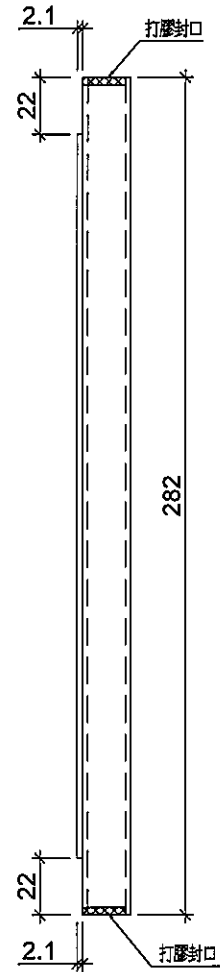
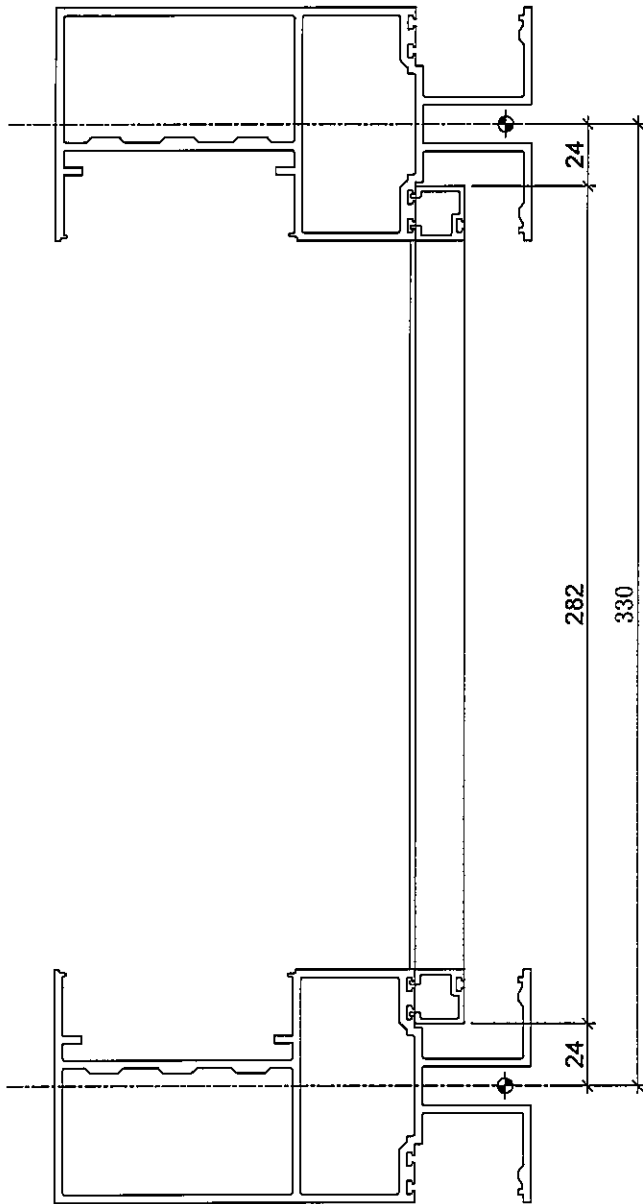
美特鋁質 有限公司  
MIDI Aluminium Fabricator Ltd.

工程號 J-837 地盤 觀塘裕民坊

序号	物料編號	數量	位置	樓層
01	UN-AM1a	24	死牆位用	6F

7

工廠用



名稱	單玻線插線	制圖	LHR	2019.9.27	修改	A		
材料	X85560	復核	-	-	日期	2020.02.21		
顏色	EC-DG-S332054 (3塗)	批准			圖號	UN-AM03		



美特鋁質有限公司  
MIDI Aluminium Fabricator Ltd.

工程號

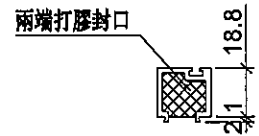
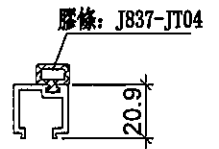
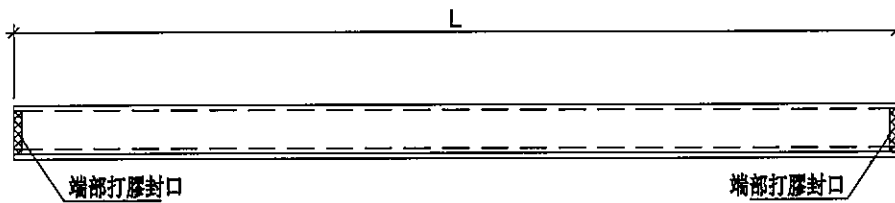
J-837

地盤

觀塘裕民坊



序号	物料編號	分格尺寸	L	數量	使用位置	樓層
01	UN-HM1720	1720	1630	1	梗窗死牆位頂用	6F
02	UN-HM1685	1685	1595	1	梗窗死牆位頂用	6F
03	UN-HM1582	1582.5	1492.5	1	梗窗死牆位頂用	6F
04	UN-HM1525	1525	1435	1	梗窗死牆位頂用	6F
05	UN-HM1522	1522.5	1432.5	1	梗窗死牆位頂用	6F
06	UN-HM1510	1510	1420	1	梗窗死牆位頂用	6F
07	UN-HM1385	1385	1295	1	梗窗死牆位頂用	6F
08	UN-HM1220	1220	1130	1	梗窗死牆位頂用	6F
09	UN-HM1217	1217.5	1127.5	1	梗窗死牆位頂用	6F
10	UN-HM1160	1160	1070	1	梗窗死牆位頂用	6F
11	UN-HM1117	1117.5	1027.5	1	梗窗死牆位頂用	6F
12	UN-HM1042	1042.5	952.5	1	梗窗死牆位頂用	6F
13	UN-HM1107	1107.5	1017	1	梗窗死牆位頂用	6F
14	UN-HM917	917.5	827	1	梗窗死牆位頂用	6F
15	UN-HM807	807.5	717	1	梗窗死牆位頂用	6F
16	UN-HM792	792.5	702	1	梗窗死牆位頂用	6F
17	UN-HM727	727.5	637	1	梗窗死牆位頂用	6F
18	UN-HM642	642.5	552	2	梗窗死牆位頂用	6F



端部打膠示意圖

名稱	單玻線插線	制圖	LHR	2019.9.27	修改	A	
材料	X85560	復核	-	-	日期	2020.02.21	
顏色	EC-DG-S332054 (3塗)	批准			圖號	UN-HM02	



美特鋁質 有限公司  
MIDI Aluminium Fabricator Ltd.

工程號

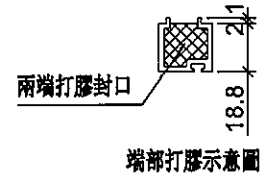
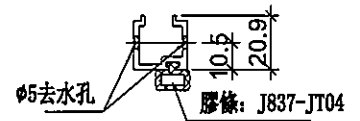
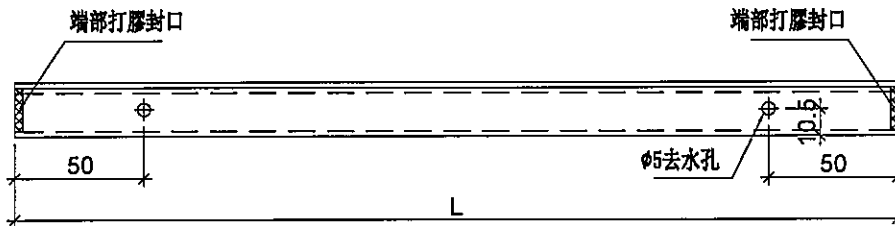
J-837

地盤

觀塘裕民坊



序号	物料編號	分格尺寸	L	數量	使用位置	樓層
01	UN-HM1582a	1582.5	1492.5	2	梗窗死牆位頂用	6F
02	UN-HM1525a	1525	1435	2	梗窗死牆位頂用	6F
03	UN-HM1217a	1217.5	1127.5	2	梗窗死牆位頂用	6F
04	UN-HM1160a	1160	1070	2	梗窗死牆位頂用	6F
05	UN-HM1117a	1117.5	1027	3	梗窗死牆位頂用	6F
06	UN-HM1107a	1107.5	1017	1	梗窗死牆位頂用	6F
07	UN-HM1042a	1042.5	952.5	1	梗窗死牆位頂用	6F
08	UN-HM917a	917.5	827	1	梗窗死牆位頂用	6F
09	UN-HM792a	792.5	702	2	梗窗死牆位頂用	6F
10	UN-HM727a	727.5	637	1	梗窗死牆位頂用	6F
11	UN-HM642a	642.5	552	2	梗窗死牆位頂用	6F



名稱	單玻線插線	制圖	LHR	2019.9.27	修改	A		
材料	X85560	復核	-	-	日期	2020.02.21		
顏色	EC-DG-S332054 (3塗)	批準			圖號	UN-HM04		



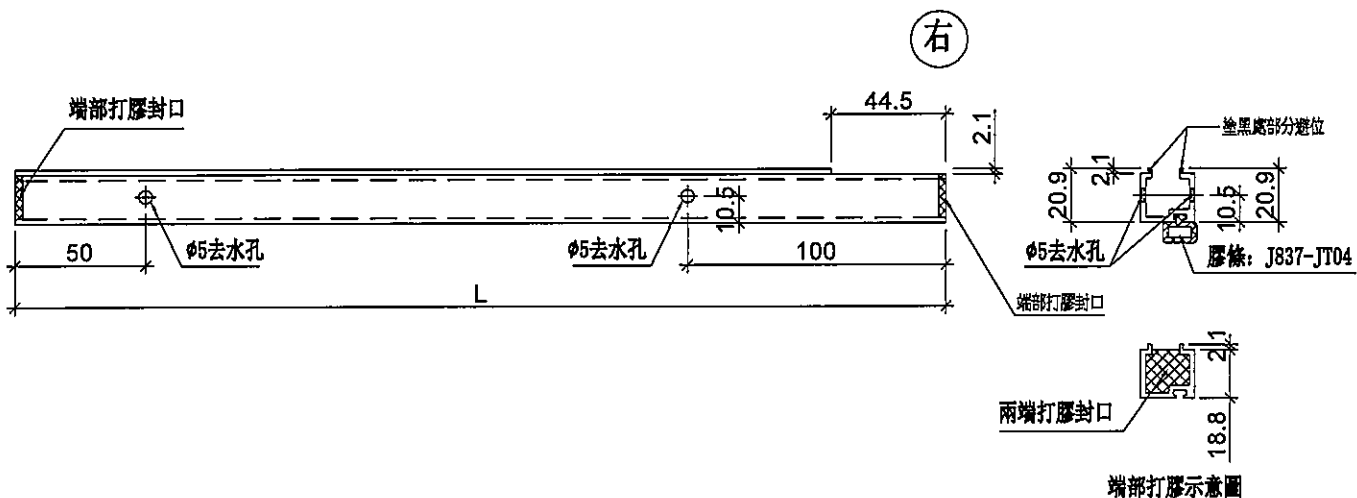
美特鋁質有限公司  
MIDI Aluminium Fabricator Ltd.

工程號 J-837 地盤 觀塘裕民坊



右邊二合一

序号	物料編號	分格尺寸	L	數量	使用位置	樓層
01	UN-EH1582a	1582.5	1537	1	梗窗死牆位底用	6F
02	UN-EH1525a	1525	1479.5	1	梗窗死牆位底用	6F
03	UN-EH1522a	1522.5	1477	1	梗窗死牆位底用	6F
04	UN-EH1220a	1220	1174.5	1	梗窗死牆位底用	6F
05	UN-EH1217a	1217.5	1172	1	梗窗死牆位底用	6F
06	UN-EH1117a	1117.5	1072	1	梗窗死牆位底用	6F
07	UN-EH917a	917.5	872	1	梗窗死牆位底用	6F
08	UN-EH807a	807.5	762	1	梗窗死牆位底用	6F
09	UN-EH642a	642.5	597	1	梗窗死牆位底用	6F



名稱	單玻線插線	制圖	LHR	2019.9.27	修改	A	
材料	X85560	復核	-	-	日期	2020.02.21	
顏色	EC-DG-S332054 (3塗)	批準			圖號	UN-HM06	



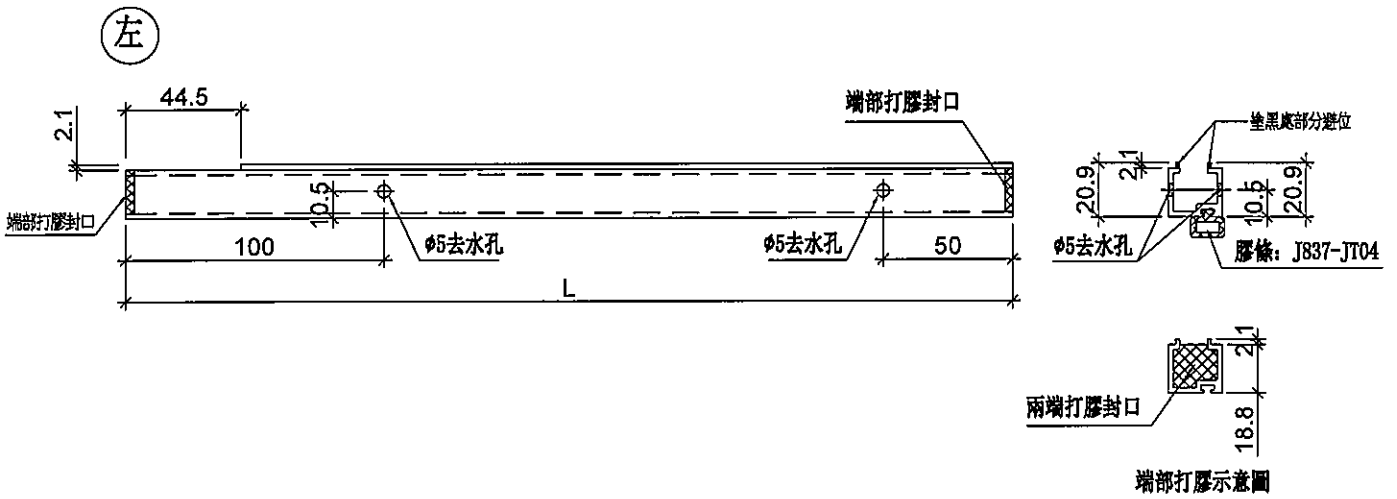
美特鋁質 有限公司  
MID Aluminium Fabricator Ltd.

工程號 J-837 地盤 觀塘裕民坊



左邊二合一

序号	物料編號	分格尺寸	L	數量	使用位置	樓層
01	UN-EH1582aR	1582.5	1537	1	梗窗死牆位底用	6F
02	UN-EH1525aR	1525	1479.5	1	梗窗死牆位底用	6F
03	UN-EH1510aR	1510	1464.5	1	梗窗死牆位底用	6F
04	UN-EH1385aR	1385	1339.5	1	梗窗死牆位底用	6F
05	UN-EH1117aR	1117.5	1072	1	梗窗死牆位底用	6F
06	UN-EH1107aR	1107.5	1062	1	梗窗死牆位底用	6F
07	UN-EH1042aR	1042.5	997	1	梗窗死牆位底用	6F
08	UN-EH727aR	727.5	682	1	梗窗死牆位底用	6F
09	UN-EH642aR	642.5	597	1	梗窗死牆位底用	6F



名稱	單玻線插線	制圖	LHR	2019.9.27	修改	A	
材料	X85560	復核	-	-	日期	2020.02.21	
顏色	EC-DG-S332054 (3塗)	批準			圖號	UN-HM07	



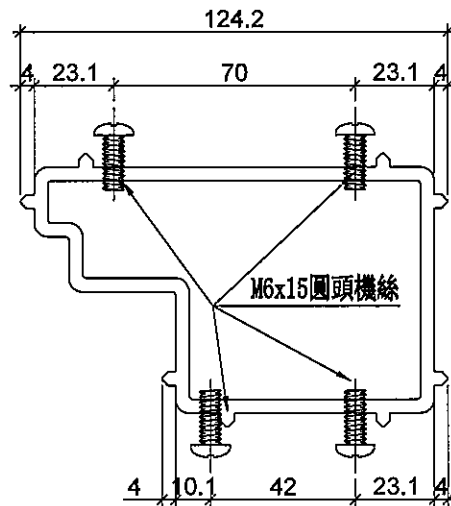
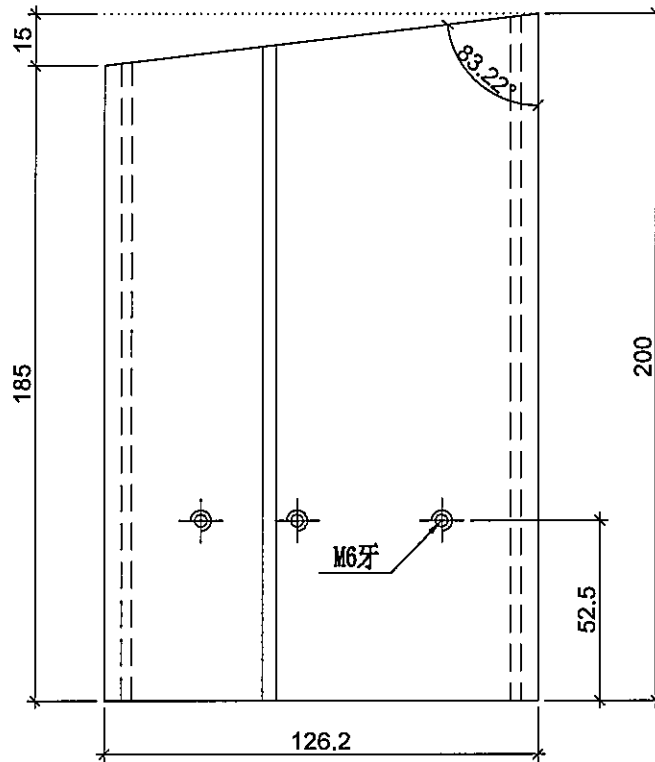
美特鋁質有限公司  
MIDI Aluminium Fabricator Ltd.

序号	物料編號	數量	位置	樓層
01	W-TX2	26	生梗企用套芯	6F

工程號	J-837	地盤	觀塘裕民坊
-----	-------	----	-------

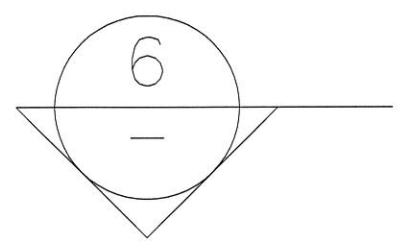
8

工廠用

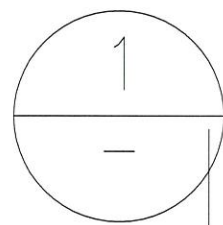
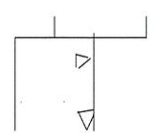
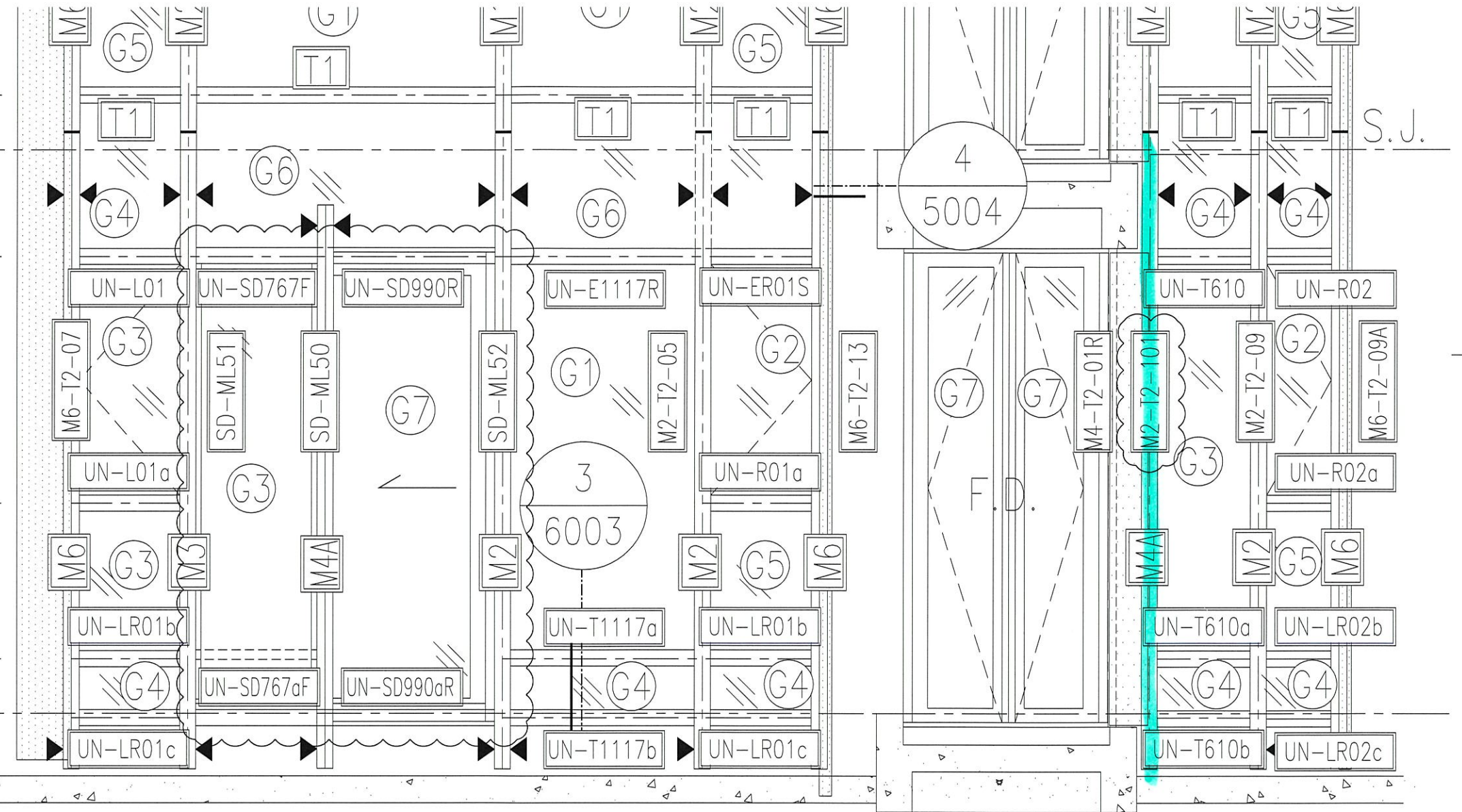
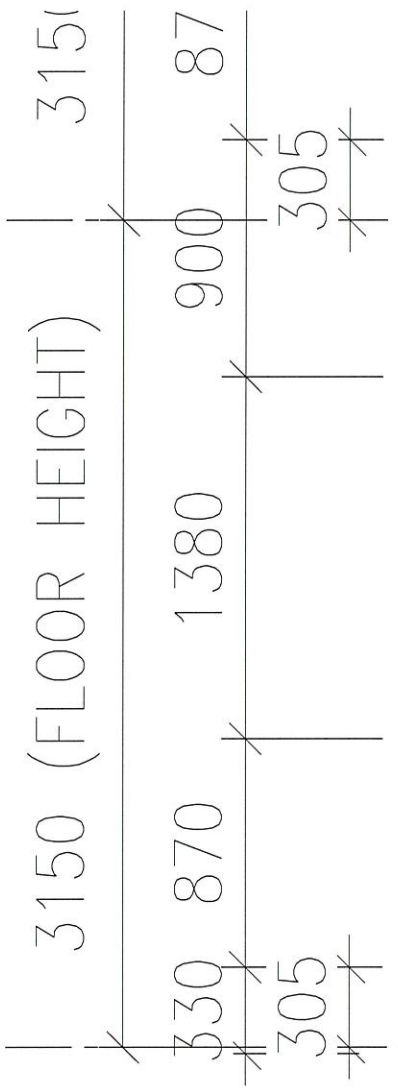


名稱	生梗企套心	制圖	LHR	2019.9.27	修改	A		
材料	X85566	復核	-	-	日期	2020.02.21		
顏色	MILL	批準			圖號	W-TX2		

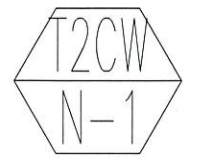
7/F S.F.L.  
+42.4



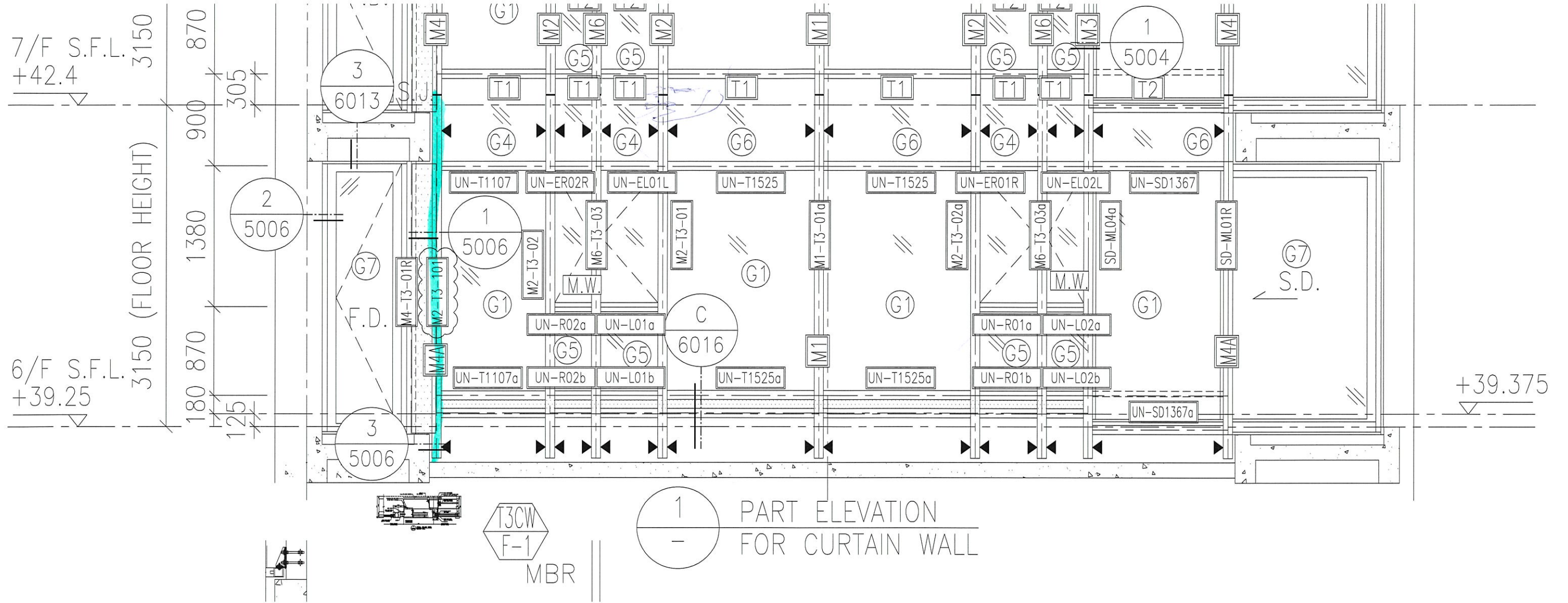
6/F S.F.L.  
+39.25



PART ELEVATION  
FOR CURTAIN WALL



1/4



1  
-  
PART ELEVATION  
FOR CURTAIN WALL

T3CW  
F-1  
MBR

7/F S.F.L.  
+42.4

6/F S.F.L.  
+39.25

+39.375

3150 (FLOOR HEIGHT)

870  
900  
1380  
180

305  
125

3  
6013

2  
5006

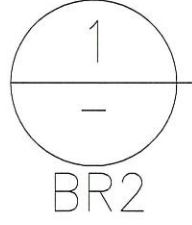
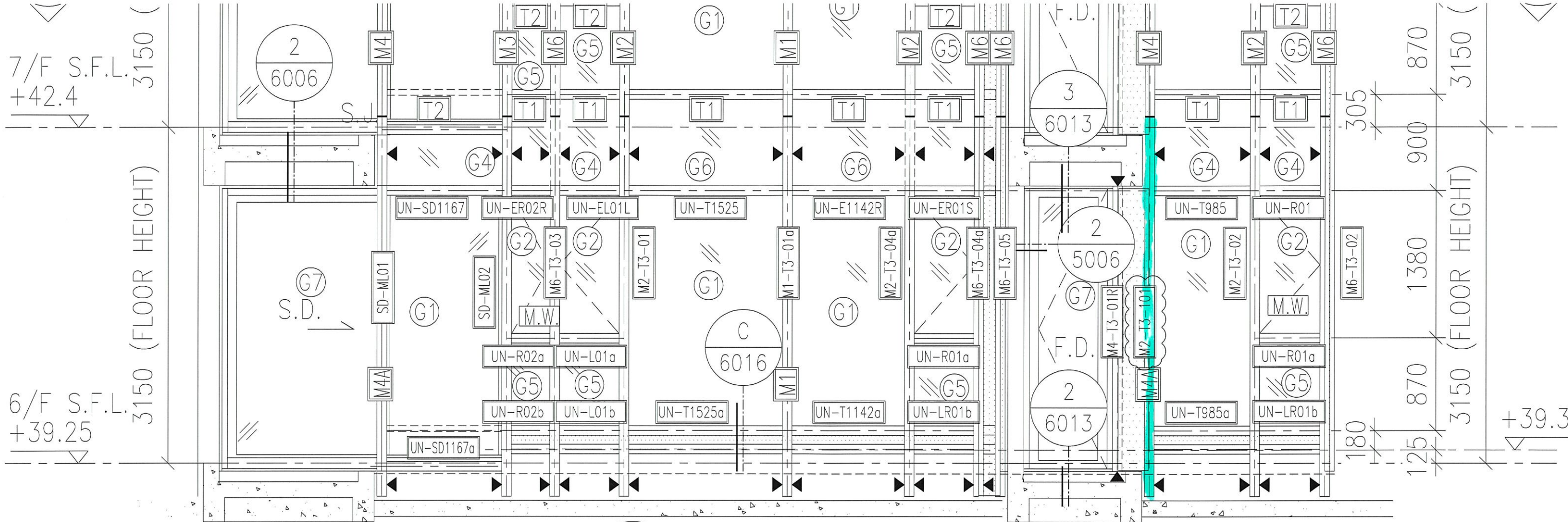
1  
5006

C  
6016

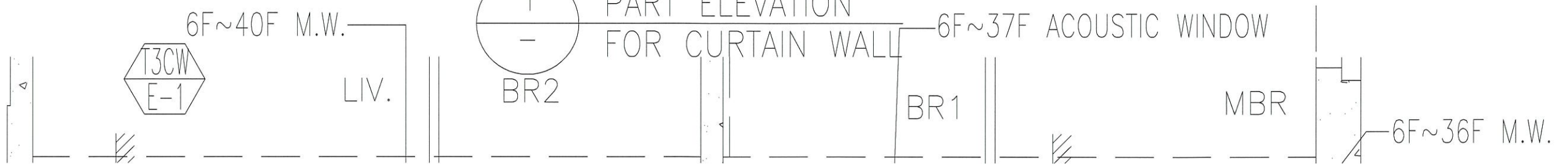
1  
5004

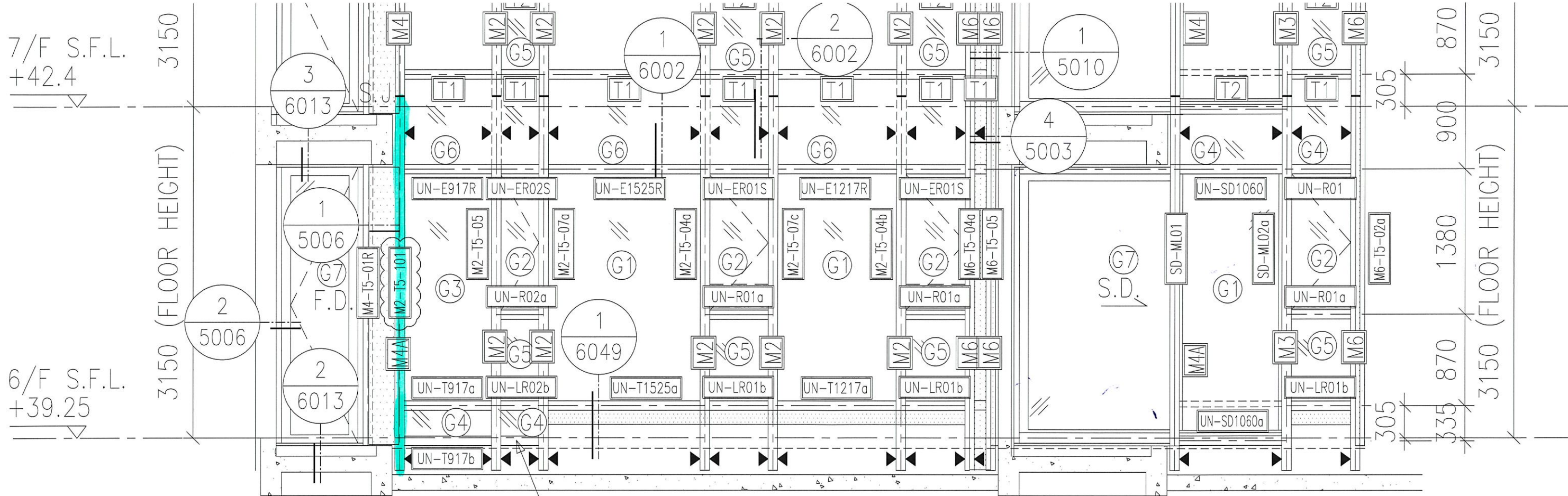
3  
5006

G7  
S.D.



PART ELEVATION FOR CURTAIN WALL



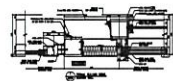


7/F S.F.L.  
+42.4

6/F S.F.L.  
+39.25

3150 (FLOOR HEIGHT)

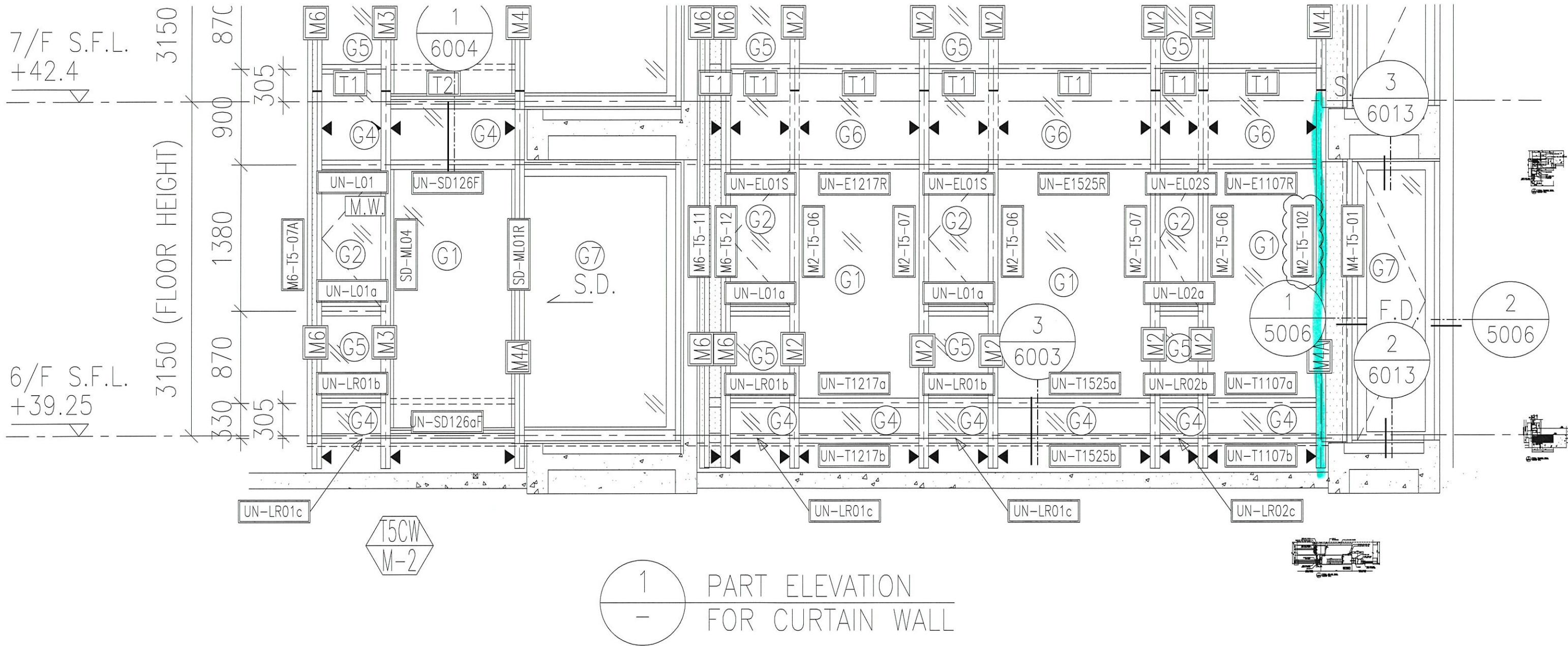
3150 (FLOOR HEIGHT)

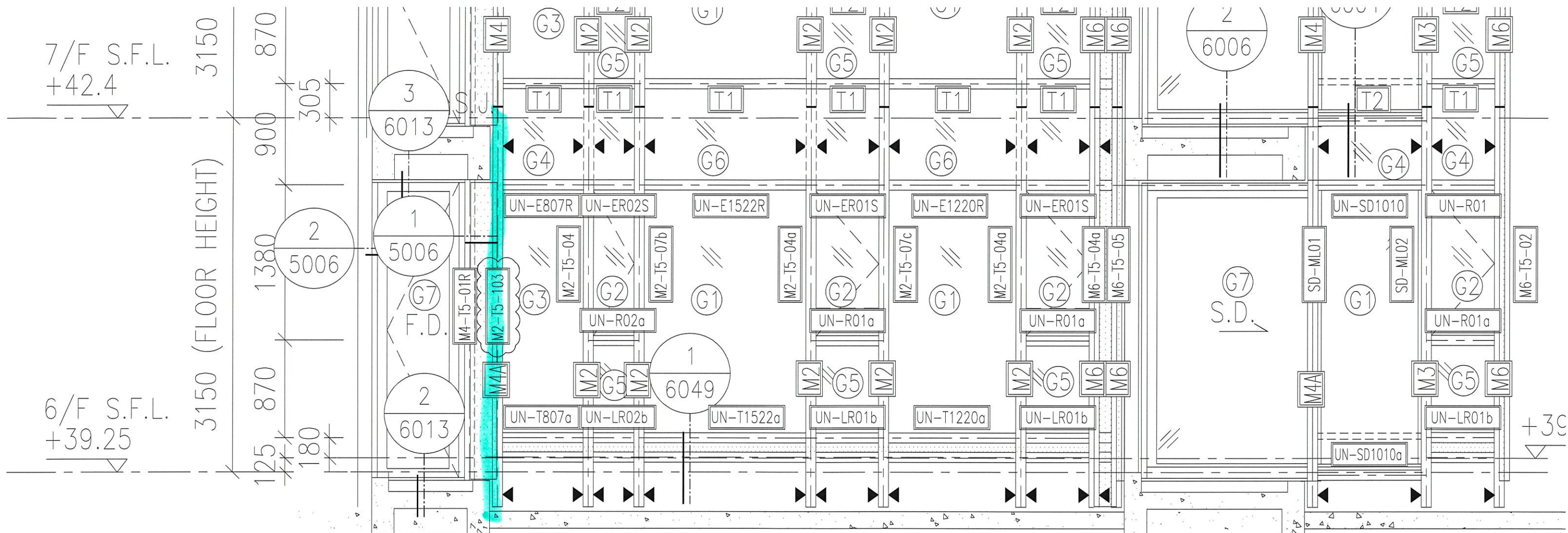


15CW  
N-1

1  
-  
PART ELEVATION  
FOR CURTAIN WALL

REF. 505 ACOUSTIC WINDOW





T5CW  
L-1

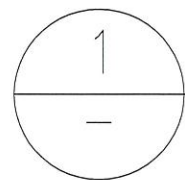
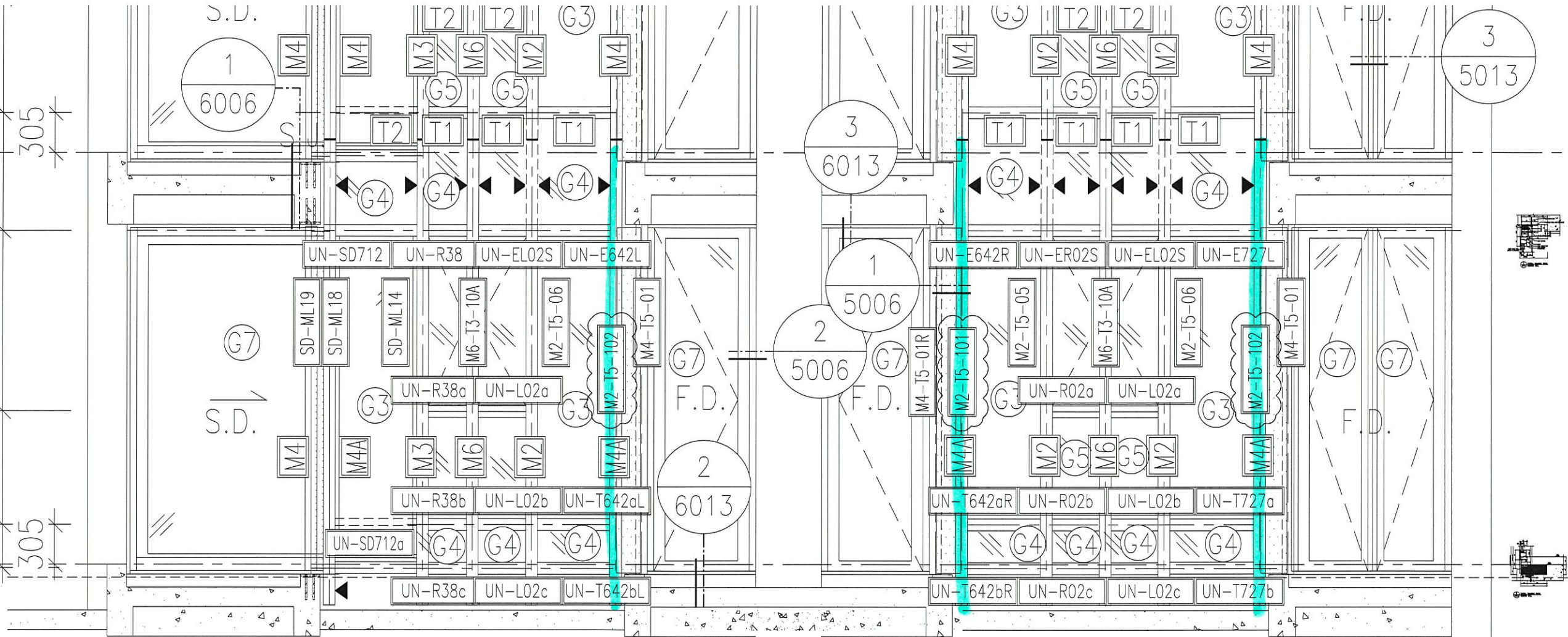
1  
- PART ELEVATION  
FOR CURTAIN WALL

7/F S.F.L.  
+42.4

6/F S.F.L.  
+39.25

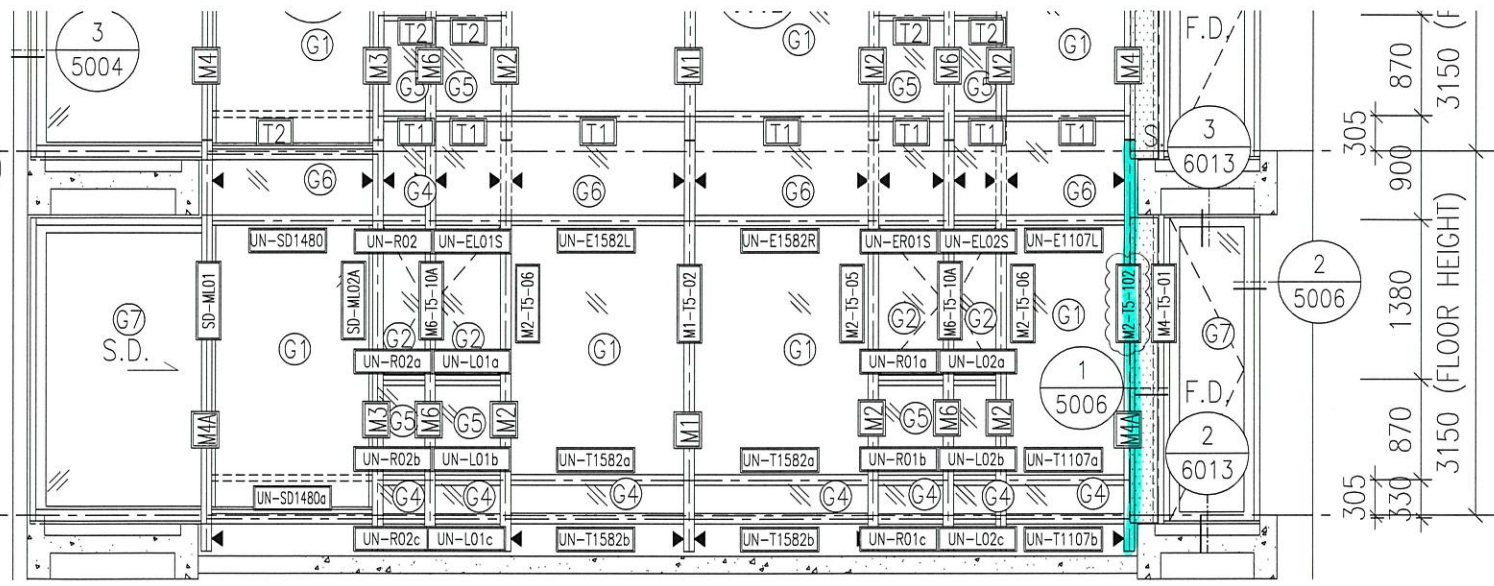
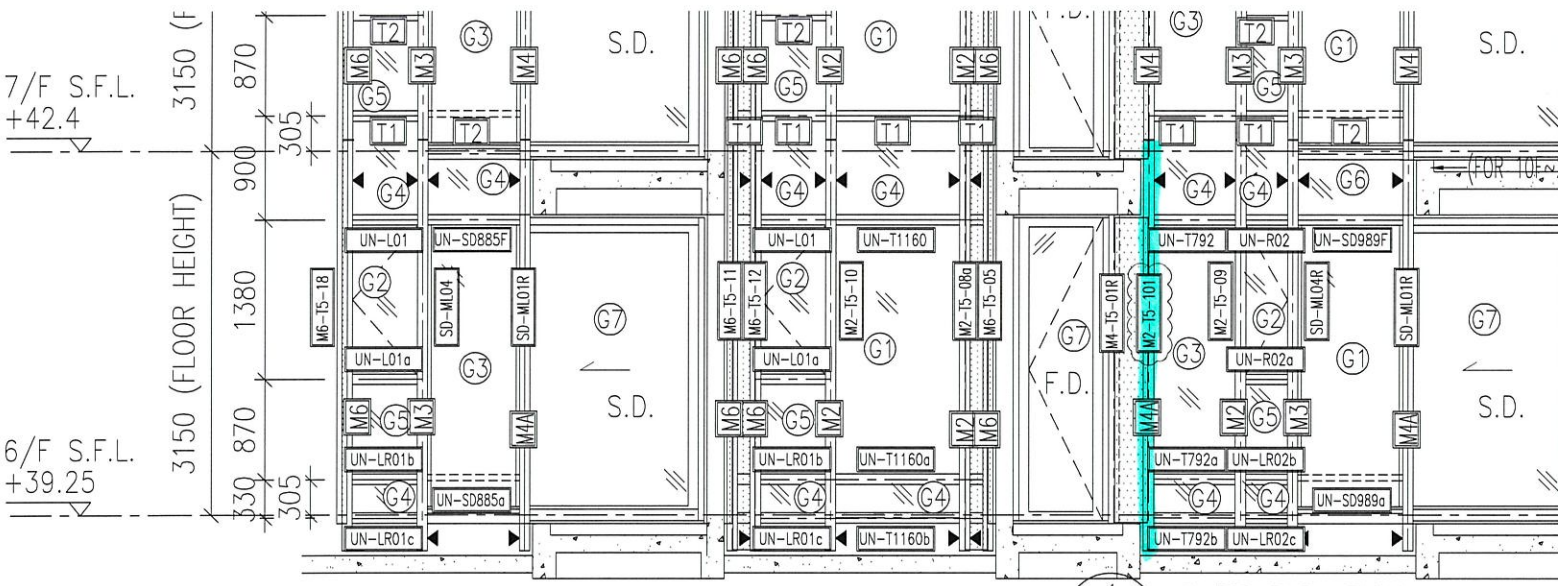
3150 (FLOOR HEIGHT)

870  
900  
1380  
870  
330



PART ELEVATION  
FOR CURTAIN WALL





1 PART ELEVATION FOR CURTAIN WALL

