

工程指示 / 要求簡箋(E.I.)

工程指示編號：EI / 1535 / 20

修改版次：B

(以此為準)

工程編號：J - 837

工程名稱：觀塘裕民坊

2020-3-17

工程項目：幕牆 6/F 副框企料改邊企料(FD 門位)

收件人：生統 / 永林

發件人：Eric Liu

日期：16/03/2020

要求提供 / 確認 事項：

- () 初步鋁料 B.M. () 加工拆圖，然後生產 () 尺寸表
- () 正式鋁料 B.M. () 技術上資料 / 指示 () 報價
- () 配件 B.M. () 樣辦或貨品說明書 () 分判合約
- () 其他：_____

內容：

請按加工圖生產鋁料送地盤安裝

FD 門位，副框企料改邊企：T2N，T3E,F，T5N,M,L,J,K,C,A

B 版：1) 企料拆圖編號有誤，此版改回

2) 增加 T3H 位置 1 條企料

謝謝！

請在 2020 / 03 / 18 前完成上列要求。

附： 頁加工圖

以上項目為：

- 原合約工程包 原合約工程加 / 減賬 新工程報價

原因：-

分發東莞各部門：

- () 生產技術總監 連附件 () 技術部 連附件 永林 () 生產部 連附件 () 機械設計部 連附件
- () 採購部 連附件 () 生產統籌部 連附件 梅
- () 質檢部 連附件 () 會計部 連附件 () 報關組 連附件 () 其他 楊榮輝 連附件

分發香港各部門：

- () 行政部 連附件 () 會計部 連附件 () 統籌部 連附件 () 工程部地盤科文 連附件 楊榮輝
- () 採購部 連附件 () QS 部 連附件 () 維修部 連附件 () 其他 _____ 連附件

傳遞編號：

HK 0354 / 20

發件人簽署：

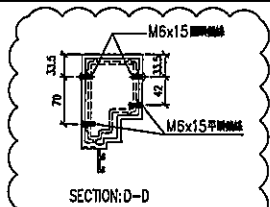
項目經理簽署：



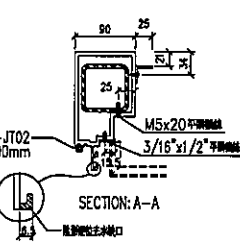
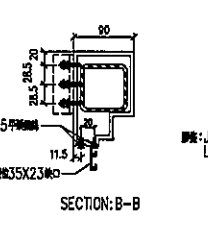
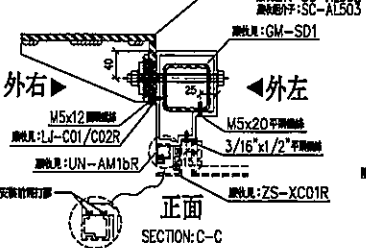
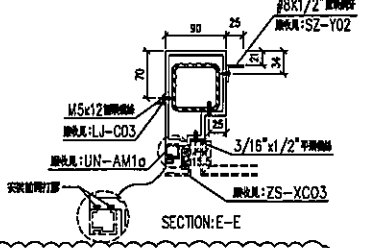
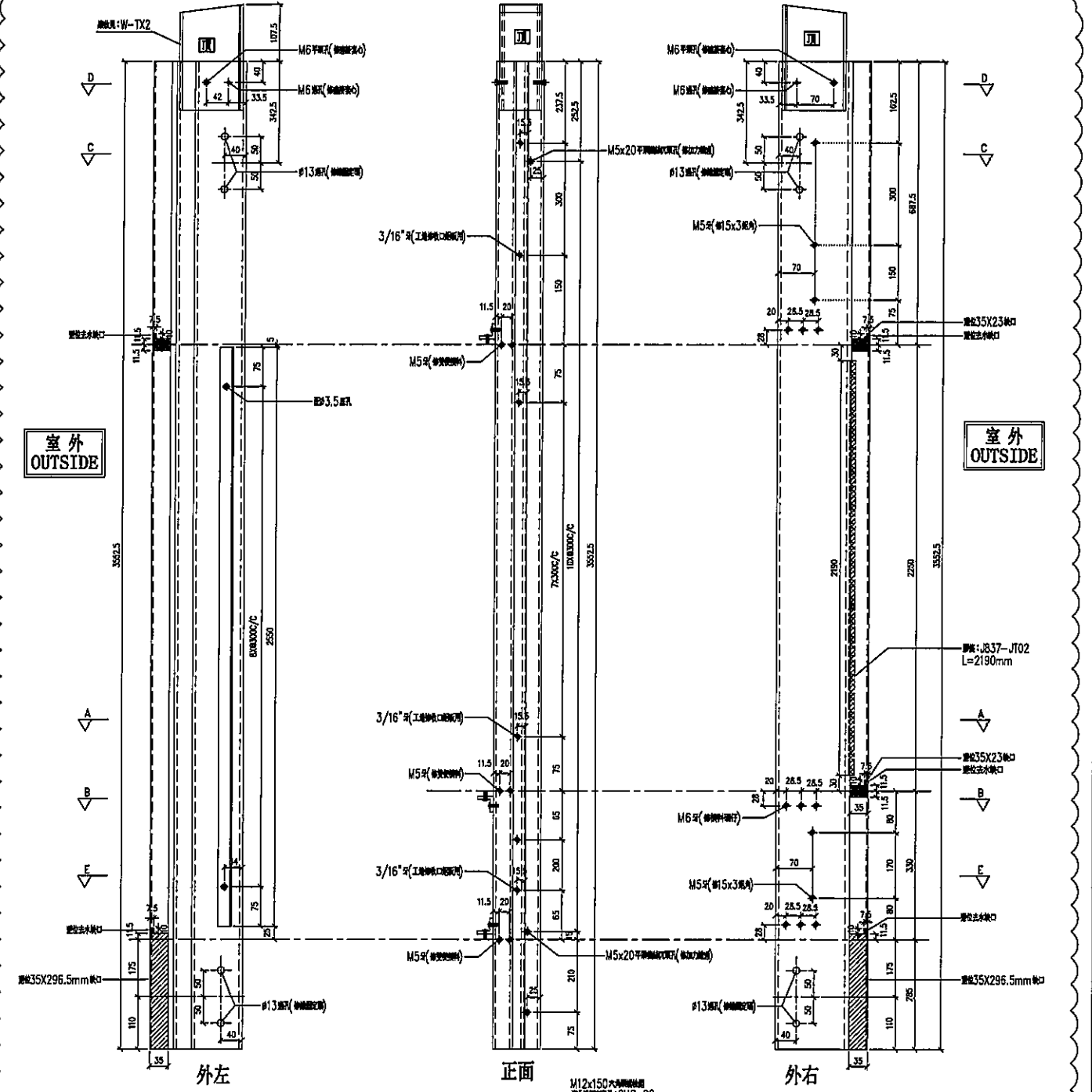
美特鋁質有限公司
MIDI Aluminium Fabricator Ltd.

工程號 J-837 地盤 觀塘裕民坊

序号	物料編號	數量	位置	樓層
01	M2-T5-102	2	T5CW-JK-1	6F
02	M2-T5-102	1	T5CW-A-3	6F



右靠牆(梗窗) *請用A3紙打印



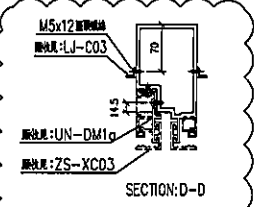
名稱	生梗企	制圖	LHR	2019.9.27	修改	A	B	C
材料	X85546	復核	-	-	日期	2019.12.12	2020.02.21	2020.03.14
顏色	EC-DG-S332054 (3塗)	批准			圖號	T5-FAB95		



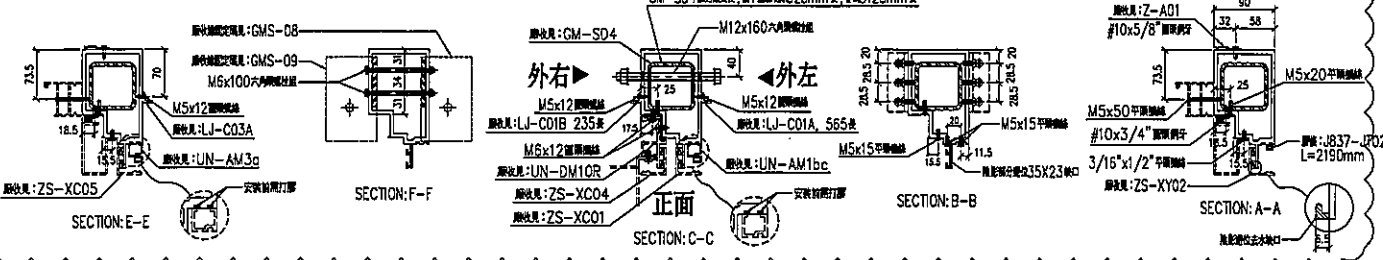
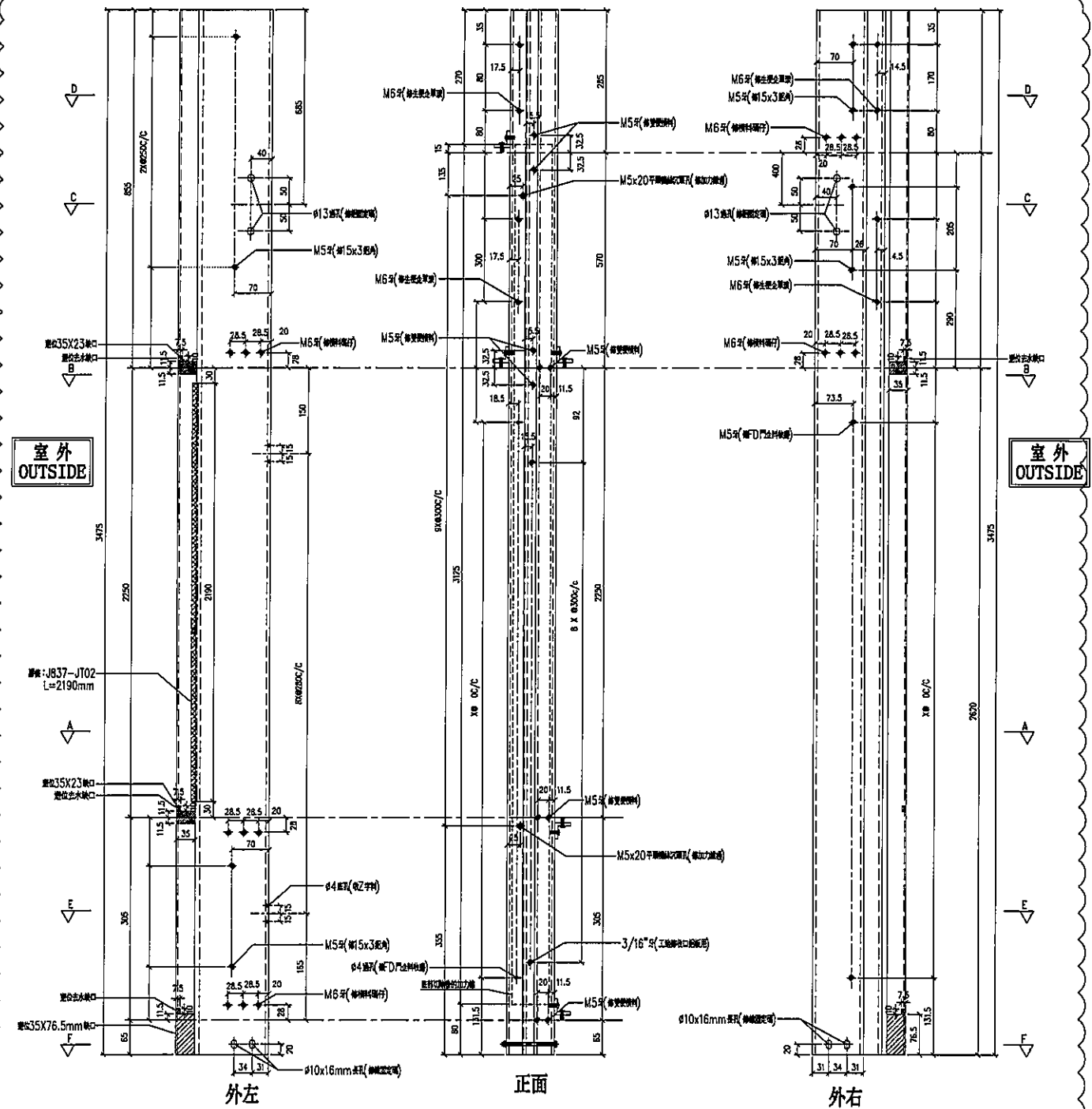
美特鋁質有限公司
MIDI Aluminium Fabricator Ltd.

工程號 J-837 地盤 觀塘裕民坊

序号	物料編號	數量	位置	樓層
01	M2-T3-103	1	T3CW-H-3	6F



左FD門右梗窗 *請用A3紙打印



名稱	雙生企	制圖	LHR	2019.9.27	修改	C
材料	X85547 X85546	復核	-	-	日期	2020.02.29
顏色	EC-DG-S332054 (3塗)	批準	-	-	圖號	T3-FAB42



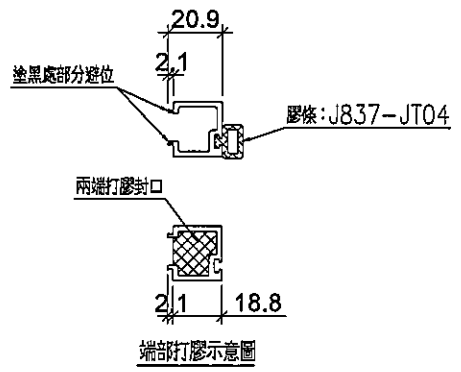
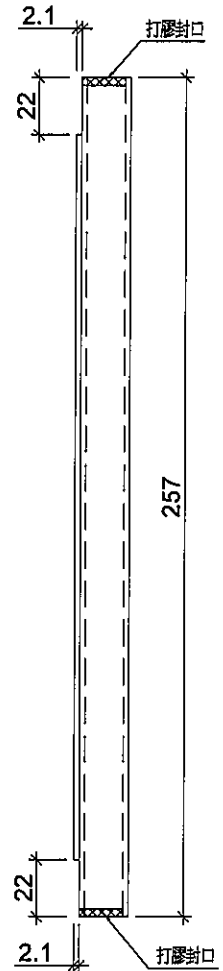
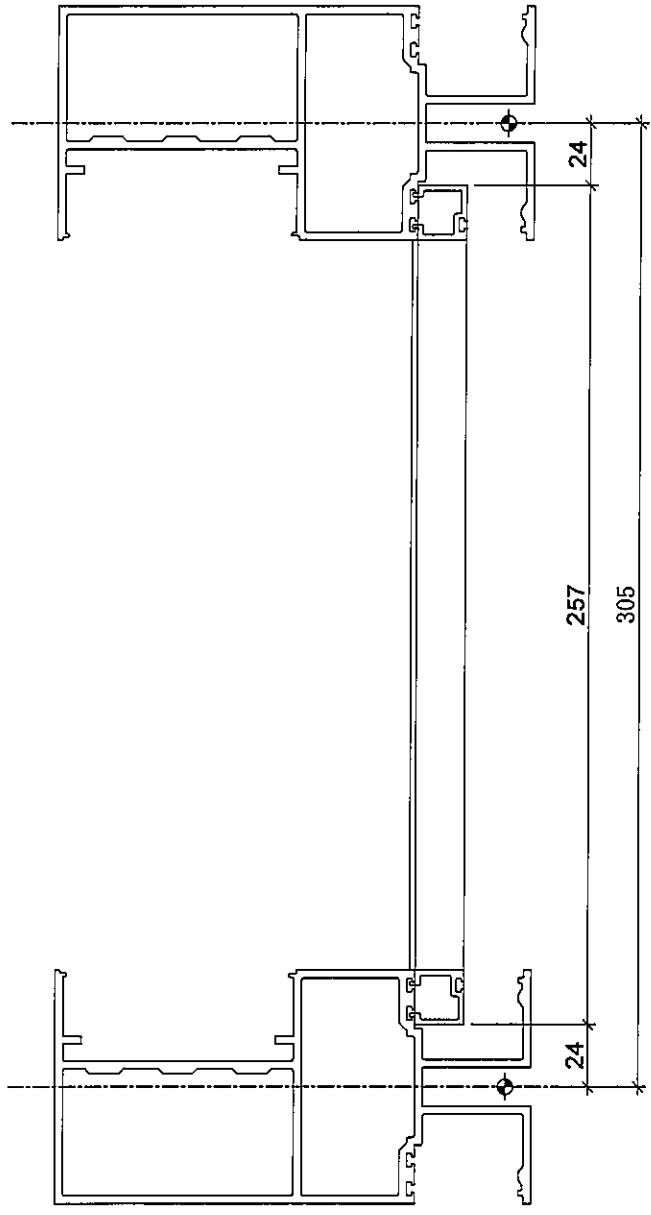
美特鋁質有限公司
MIDI Aluminium Fabricator Ltd.

工程號 J-837 地盤 觀塘裕民坊

序号	物料編號	數量	位置	樓層
01	UN-AM3a	6	死牆位用	6F

①

工廠用



名稱	單玻線插線	制圖	LHR	2019.9.27	修改	A	
材料	X85560	復核	-	-	日期	2020.02.29	
顏色	EC-DG-S332054 (3塗)	批準			圖號	UN-AM04	

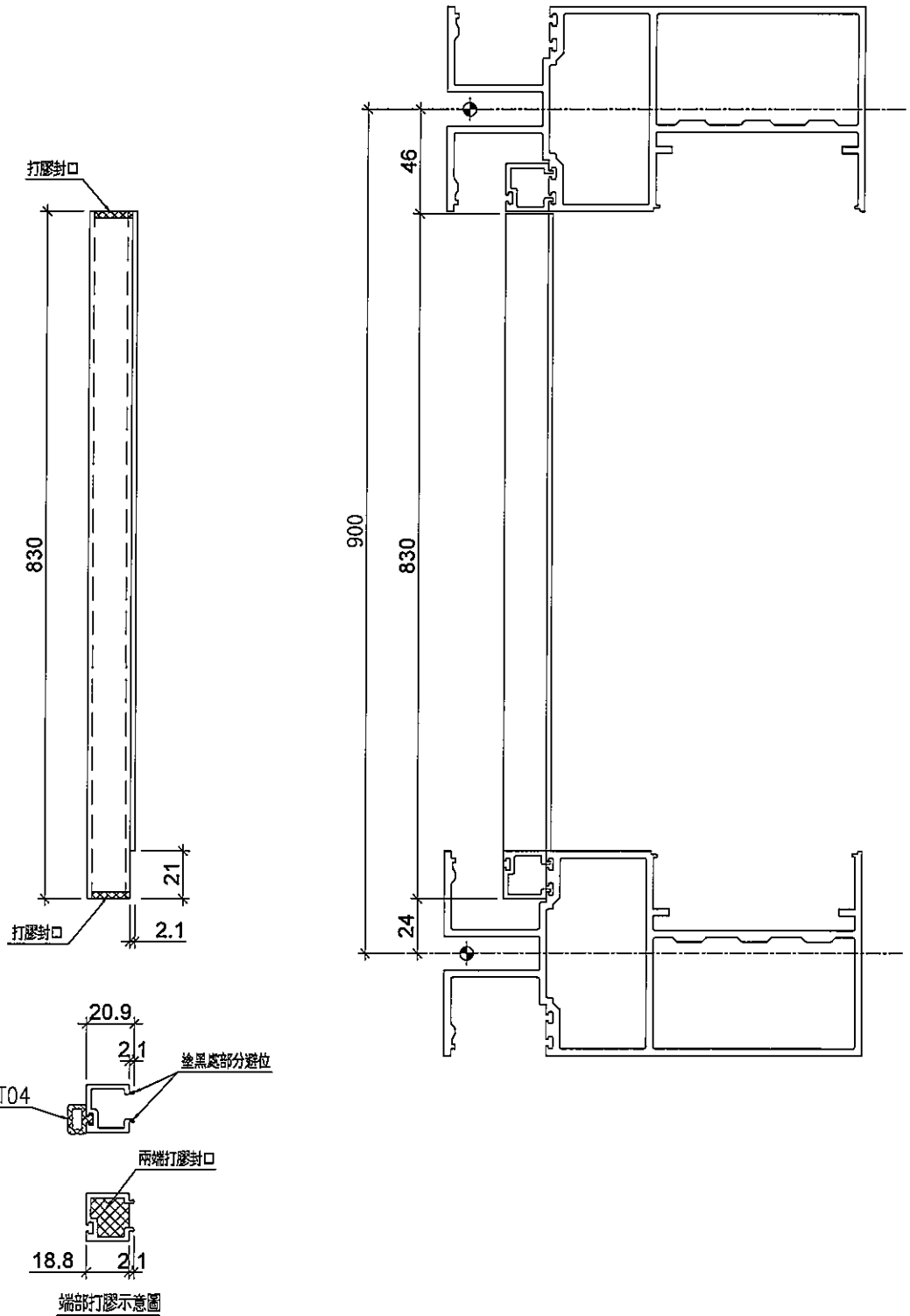


美特鋁質有限公司
MIDI Aluminium Fabricator Ltd.

序号	物料編號	數量	位置	樓層
01	UN-AM1bc	1	死牆位斷口下用	6F

工程號	J-837	地盤	觀塘裕民坊
-----	-------	----	-------

工廠用



名稱	單玻線插線	制圖	LHR	2019.9.27	修改	-		
材料	X85560	復核	-	-	日期	-		
顏色	EC-DG-S332054 (3塗)	批準			圖號	UN-AM04A		



美特鋁質有限公司
MIDI Aluminium Fabricator Ltd.

工程號

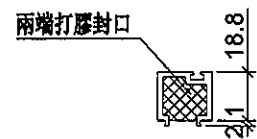
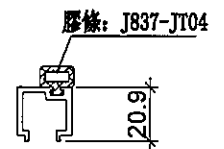
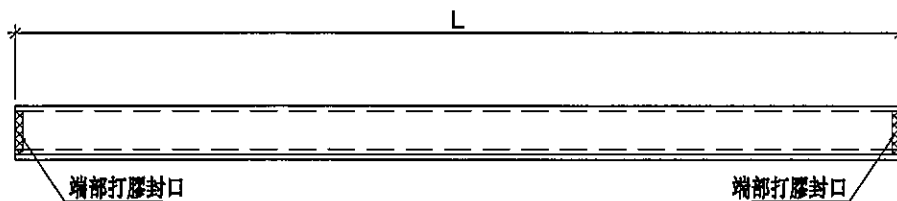
J-837

地盤

觀塘裕民坊

工廠用

序号	物料編號	分格尺寸	L	數量	使用位置	樓層
01	UN-HM1560	1560	1470		梗窗死牆位頂用	6F
02	UN-HM1525	1525	1435		梗窗死牆位頂用	6F
03	UN-HM1310	1310	1220		梗窗死牆位頂用	6F
04	UN-HM1235	1235	1145		梗窗死牆位頂用	6F
05	UN-HM1142	1142.5	1052		梗窗死牆位頂用	6F
06	UN-HM1117	1117.5	1027		梗窗死牆位頂用	6F
07	UN-HM1107	1107.5	1017		梗窗死牆位頂用	6F
08	UN-HM1042	1042.5	952		梗窗死牆位頂用	6F
09	UN-HM985	985	895		梗窗死牆位頂用	6F
10	UN-HM440	440	293.5		梗窗死牆位頂用	6F
11						
12	UN-HM1650	1650	1462	1	梗窗死牆位頂用	6F



端部打膠示意圖

名稱	單玻線插線	制圖	LHR	2019.9.27	修改	D	
材料	X85560	復核	-	-	日期	2020.02.29	
顏色	EC-DG-S332054 (3塗)	批準			圖號	UN-HM02	



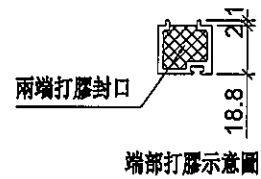
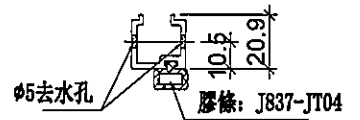
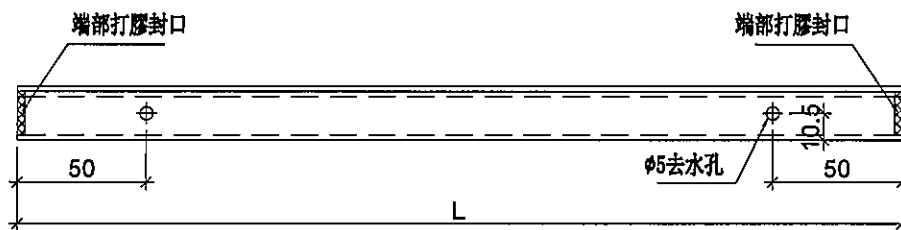
美特鋁質有限公司
MIDI Aluminium Fabricator Ltd.

工程號 J-837 地盤 觀塘裕民坊

序号	物料編號	分格尺寸	L	數量	使用位置	樓層
01	UN-HM1525a	1525	1435	1	梗窗死牆位頂用	6F
02	UN-HM1117a	1117.5	1027	1	梗窗死牆位頂用	6F
03	UN-HM1107a	1107.5	1017	1	梗窗死牆位頂用	6F
04	UN-HM1042a	1042.5	952	1	梗窗死牆位頂用	6F
05	UN-HM985a	985	895	1	梗窗死牆位頂用	6F
06	UN-HM1650a	1650	1462	2	梗窗死牆位頂用	6F
07	UN-HM440a	440	293.5	1	梗窗死牆位頂用	6F

工廠用

2件



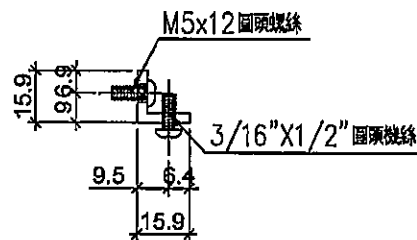
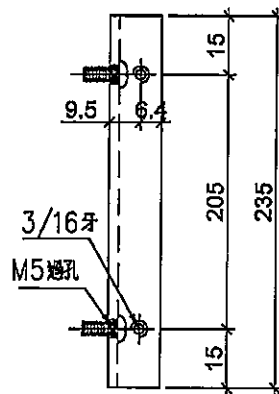
名稱	單玻線插線	制圖	LHR	2019.9.27	修改	D		
材料	X85560	復核	-	-	日期	2020.02.29		
顏色	EC-DG-S332054 (3塗)	批準			圖號	UN-HM04		



美特鋁質有限公司
MIDI Aluminium Fabricator Ltd.

工程號 J-837 地盤 觀塘裕民坊

序号	物料編號	數量	位置	樓層
01	LJ-C01B	1	修鋁背板用	6F



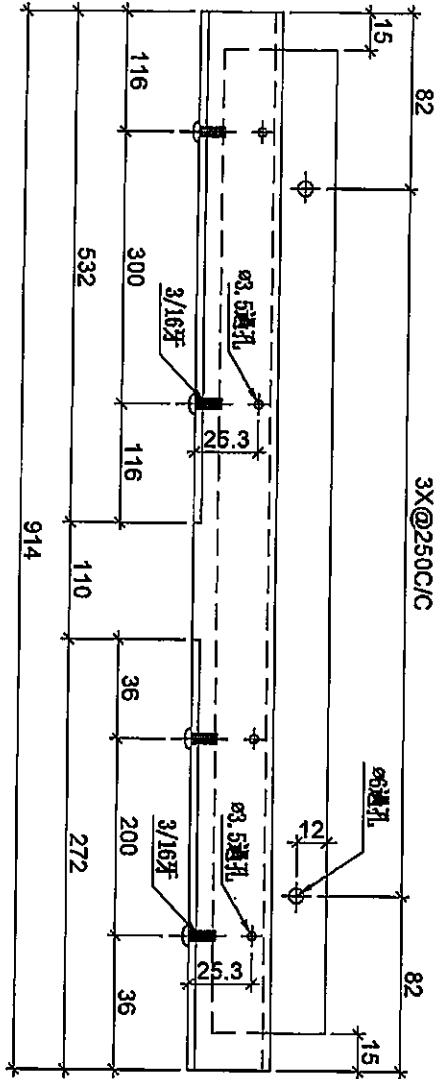
名稱	鋁角	制圖	LHR	2019.9.27	修改	-		
材料	15.88*15.88*3.18	復核	-	-	日期	-		
顏色	MILL	批准			圖號	LJ-C03		



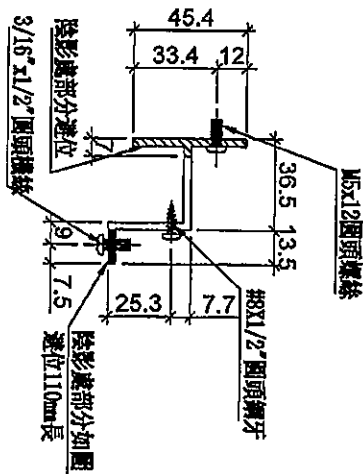
美特鋁質有限公司
MIDI Aluminium Fabricator Ltd.

工程號	J-837	地盤	觀塘裕民坊
-----	-------	----	-------

(左)



PD 煙牙 牆位 底用



序号	物料編號	數量	位置	樓層
01	UN-HT04OS	1	PD 煙牙 牆位 底用	GP

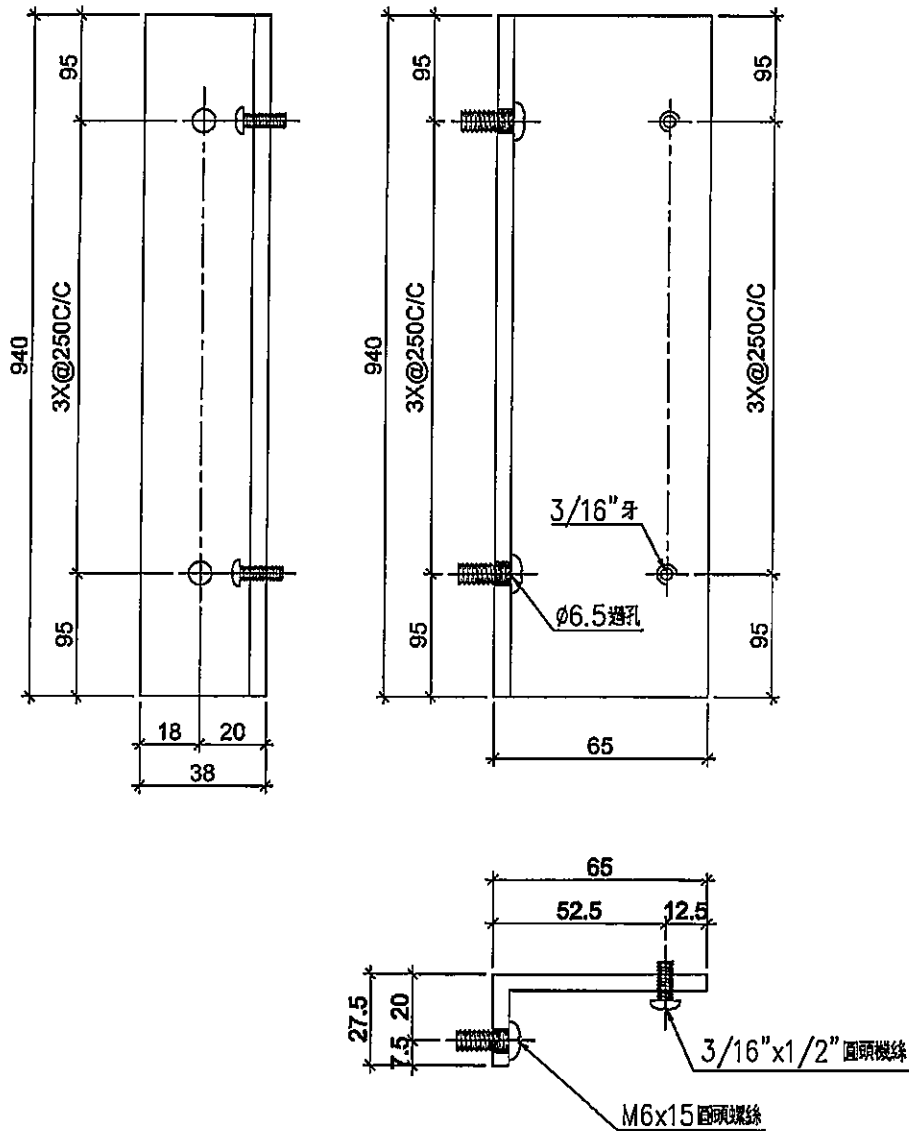
名稱	背板托角	制圖	LHR	2019.10.17	修改	
材料	X85625	復核	-	-	日期	
顏色	MILL	批準			圖號	UN-HT04



美特鋁質有限公司
MIDI Aluminium Fabricator Ltd.

序号	物料編號	數量	位置	樓層
01	SC-AL1040	1	修鋁板用	6F

工程號	J-837	地盤	觀塘裕民坊
-----	-------	----	-------



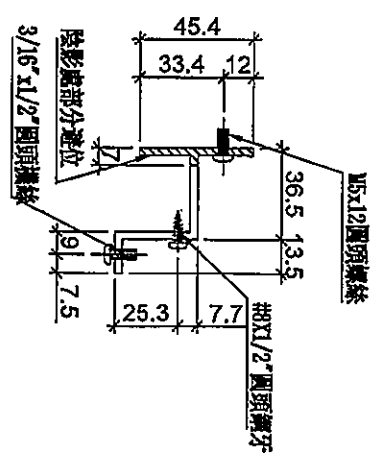
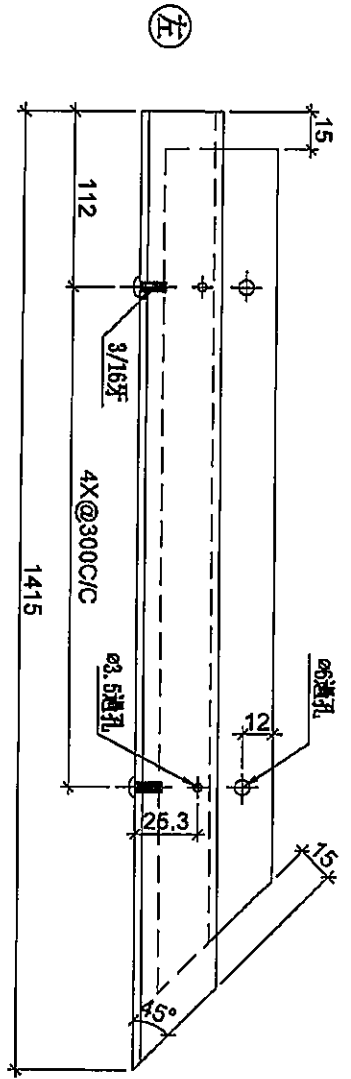
名稱	鋁角	制圖	LHR	2019.9.27	修改	-		
材料	65*27.5*5	復核	-	-	日期	-		
顏色	MILL	批準			圖號	AL-19		



美特鋁質有限公司
MIDI Aluminium Fabricator Ltd.

工程號 J-837 地盤 觀塘裕民坊

櫥窗死牆位底用



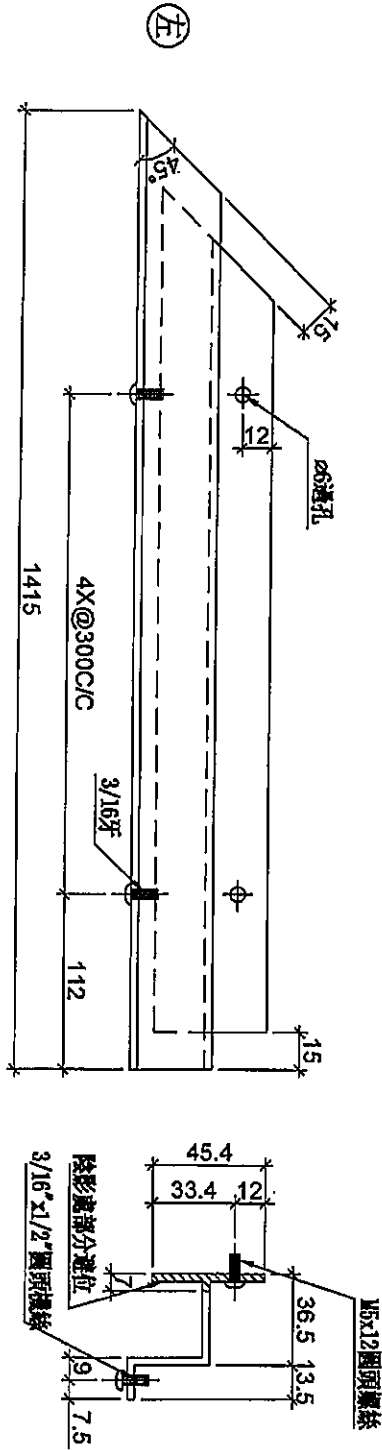
序号	物料編號	數量	位置	樓層
01	UN-HT1650	2	櫥窗死牆位底用	6F

名稱	背板托角	制圖	LHR	2019.10.17	修改	
材料	X85625	復核	-	-	日期	
顏色	MILL	批准			圖號	UN-HT06



美特鋁質有限公司
MIDI Aluminium Fabricator Ltd.

工程號	J-837	地盤	觀塘裕民坊
-----	-------	----	-------



序号	物料編號	數量	位置	樓層
01	UN-HT1650S	1	UN-11650a	8F

名稱	背板托角	制圖	LHR	2019.10.17	修改		
材料	X85625	復核	-	-	日期		
顏色	MILL	批准			圖號	UN-HT17	



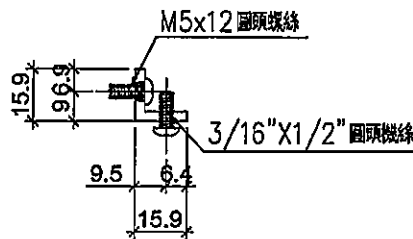
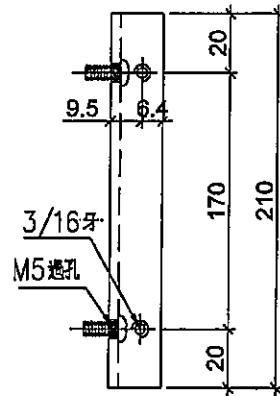
美特鋁質有限公司
MIDI Aluminium Fabricator Ltd.

工程號 J-837 地盤 觀塘裕民坊

序号	物料編號	數量	位置	樓層
01	LJ-C03	30	修鋁背板用	6F

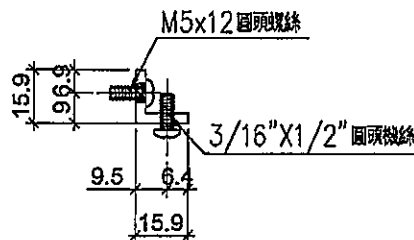
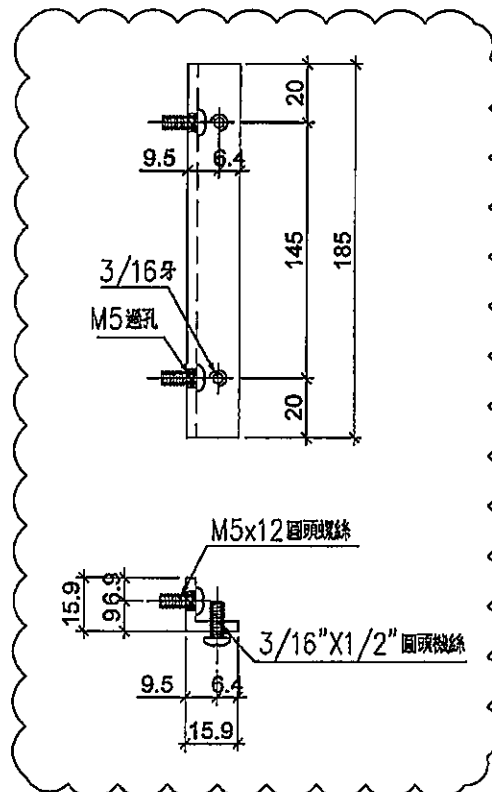
①

工廠用



序号	物料編號	數量	位置	樓層
01	LJ-C03A	30	修鋁背板用	6F

①



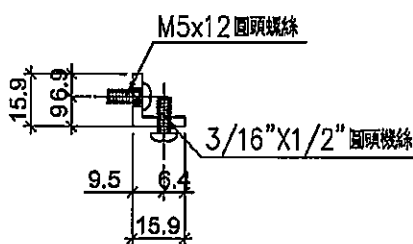
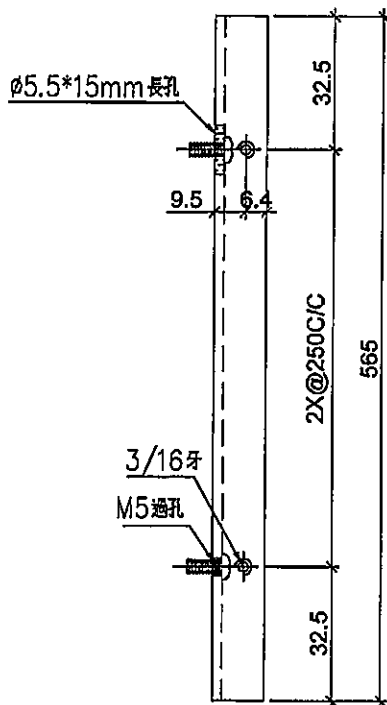
名稱	鋁角	制圖	LHR	2019.9.27	修改	A	
材料	15.88*15.88*3.18	復核	-	-	日期	2019.12.11	
顏色	MILL	批準			圖號	LJ-C06	



美特鋁質有限公司
MIDI Aluminium Fabricator Ltd.

序号	物料編號	數量	位置	樓層
01	LJ-C01A	1	修鋁背板用	6F

工程號	J-837	地盤	觀塘裕民坊
-----	-------	----	-------



名稱	鋁角	制圖	LHR	2019.9.27	修改	-		
材料	15.88*15.88*3.18	復核	-	-	日期	-		
顏色	MILL	批准			圖號	LJ-C02		



美特鋁質有限公司
MIDI Aluminium Fabricator Ltd.

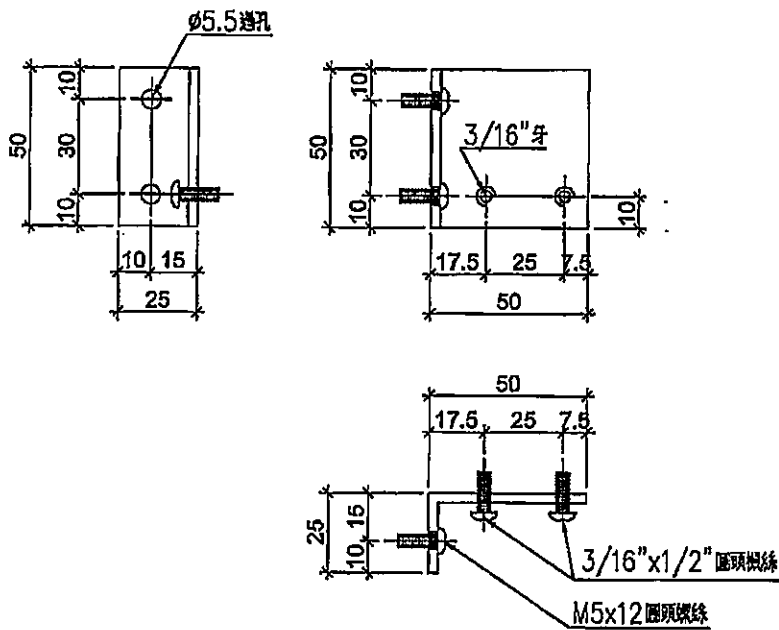
序号	物料編號	數量	位置	樓層
01	SC-AL06	3	修鋁板用	6F

工程號	J-837	地盤	觀塘裕民坊
-----	-------	----	-------

工廠用

~~2~~ 2件

3件



名稱	鋁角	制圖	LHR	2019.9.27	修改	-		
材料	50*25*3	復核	-	-	日期	-		
顏色	MILL	批準			圖號	AL-11		



美特鋁質有限公司
MIDI Aluminium Fabricator Ltd.

序号	物料編號	數量	位置	樓層
01	LJ-C01	388	修鋁背板用	6F

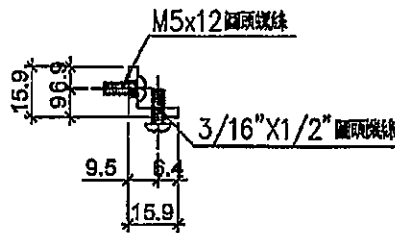
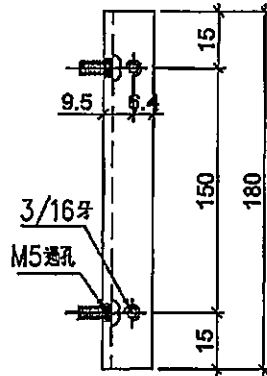
工程號	J-837	炮盤	觀塘裕民坊
-----	-------	----	-------

工廠用

1+2+1+1+2+3+1

~~1074~~

1114



名稱	鋁角	制圖	LHR	2019.9.27	修改	-		
材料	15.88*15.88*3.18	復核	-	-	日期	-		
顏色	MILL	批准			圖號	LJ-C01		



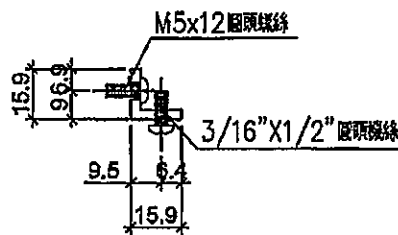
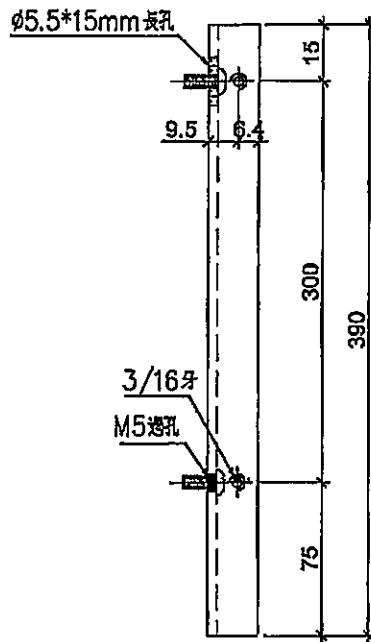
美特鋁質有限公司
MIDI Aluminium Fabricator Ltd.

序号	物料編號	數量	位置	樓層
01	LJ-C02	84	修鋁背板用	6F

工程號	J-837	地點	板塘裕民坊
-----	-------	----	-------

工廠用

1+2+1+2+1
6件
7件



名稱	鋁角	制圖	LHR	2019.9.27	修改	-	
材料	15.88*15.88*3.18	復核	-	-	日期	-	
顏色	MILL	批發			圖號	LJ-C02	



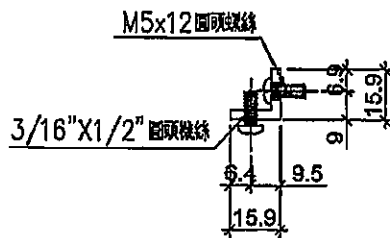
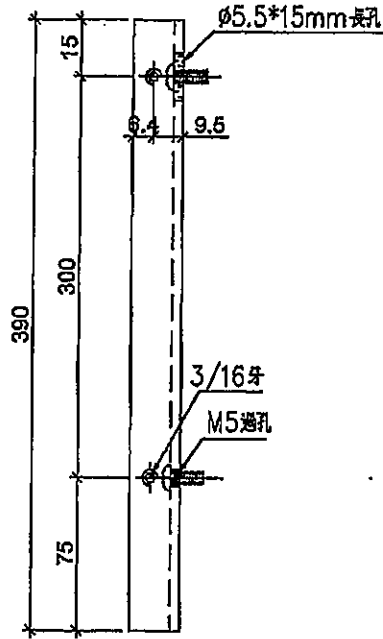
美特鋁質有限公司
MIDI Aluminium Fabricator Ltd.

序号	物料編號	數量	位置	樓層
01	LJ-C02R	2	修鋁背板用	6F

工程號	J-837	地盤	顯塘裕民坊
-----	-------	----	-------



~~1+3f~~
4件



名稱	鋸角	制圖	LHR	2019.9.27	修改	-	
材料	15.88*15.88*3.18	復核	-	-	日期	-	
顏色	MILL	批準			圖號	LJ-C03	



美特鋁質有限公司
MIDI Aluminium Fabricator Ltd.

工程號

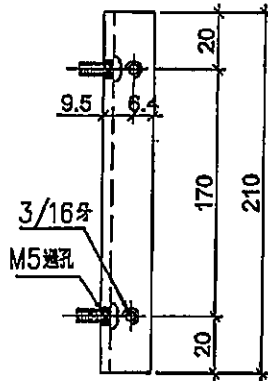
J-837

地點

觀塘裕民坊

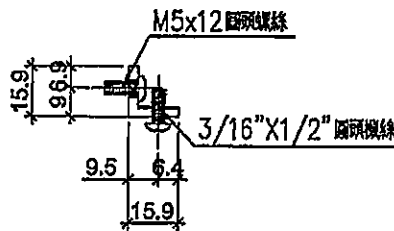
序号	物料編號	數量	位置	樓層
01	LJ-C03	8	修鋁背板用	6F

工廠用

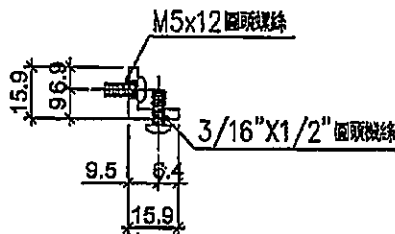
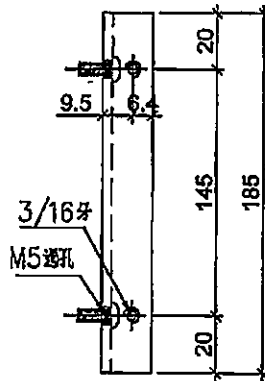


1+1+2+1+
3+

~~7件~~
8件



序号	物料編號	數量	位置	樓層
01	LJ-C04	8	修鋁背板用	6F



名稱	鋁角	制圖	LHR	2019.9.27	修改	-		
材料	15.88*15.88*3.18	復核	-	-	日期	-		
顏色	MILL	批准			圖號	LJ-C04		



美特鋁質有限公司
MIDI Aluminium Fabricator Ltd.

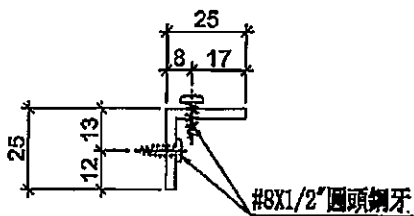
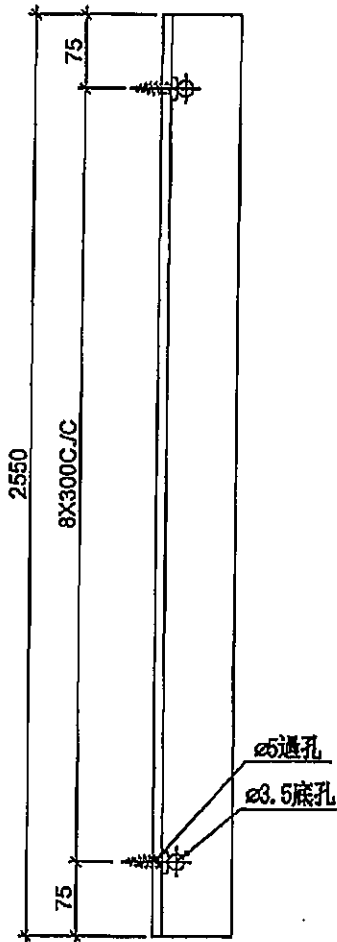
序号	物料編號	數量	位置	樓層
01	SZ-Y02	12	修鋁板用	6F

工程號	J-837	地盤	觀塘裕民坊
-----	-------	----	-------

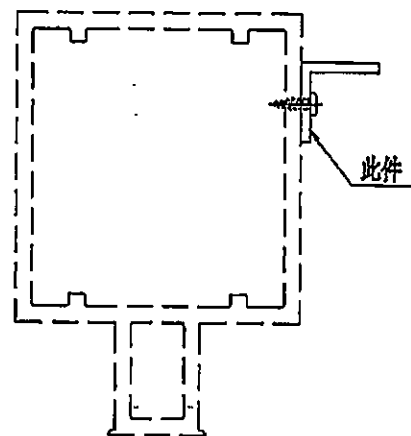
工廠用

1+2+1+1+1+1+1
2+3+

12件



安裝示意圖



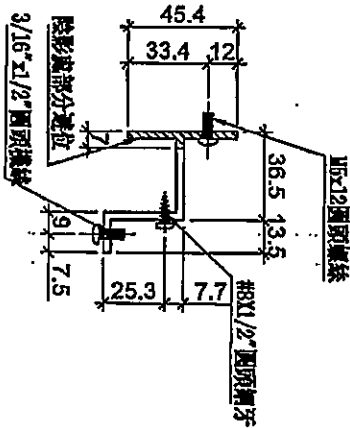
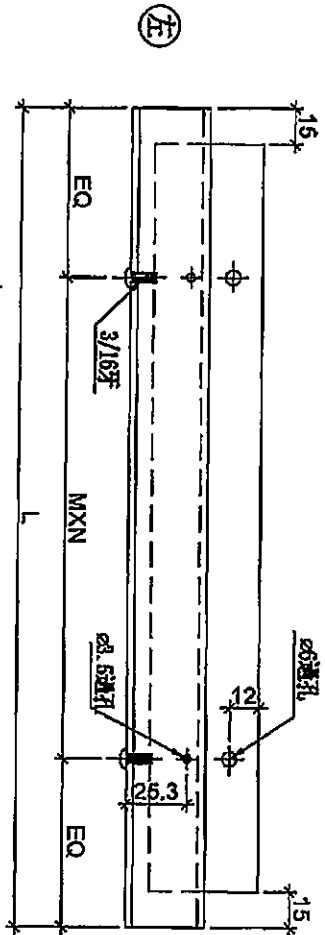
名稱	鋁角	制圖	LHR	2019.11.1	修改	-	-	
材料	25*25*3	復核	-	-	日期	-	-	
顏色	MILL	批准			圖號	SZ-Y02		



美特鋁質有限公司
MIDI Aluminium Fabricator Ltd.

工程號 J-B37 地盤 觀塘裕民坊

窗框死牆位底用



序号	物料編號	規格尺寸	L	M	X	N	EQ	數量	位置	樓層
01	UN-HT1720	1720	1594	300	X	5	47	1	窗框死牆位底用	6F
02	UN-HT1685	1685	1559	300	X	5	29.5	1	窗框死牆位底用	6F
03	UN-HT1582	1582.5	1457	275	X	5	41	1	窗框死牆位底用	6F
04	UN-HT1525	1525	1399	300	X	4	99.5	1	窗框死牆位底用	6F
05	UN-HT1522	1522.5	1397	300	X	4	98.5	1	窗框死牆位底用	6F
06	UN-HT1510	1510	1384	300	X	4	92	1	窗框死牆位底用	6F
07	UN-HT1385	1385	1259	275	X	4	79.5	1	窗框死牆位底用	6F
08	UN-HT1220	1220	1094	300	X	3	97	1	窗框死牆位底用	6F
09	UN-HT1217	1217.5	1091	300	X	3	95.5	1	窗框死牆位底用	6F
10	UN-HT1160	1160	1034	300	X	3	67	1	窗框死牆位底用	6F
11	UN-HT1117	1117.5	991	300	X	3	45.5	1	窗框死牆位底用	6F
12	UN-HT1107	1107.5	982	300	X	3	41	1	窗框死牆位底用	6F
13	UN-HT1042	1042.5	916	250	X	3	83	1	窗框死牆位底用	6F
14	UN-HT917	917.5	792	300	X	2	96	2	窗框死牆位底用	6F
15	UN-HT807	807.5	682	300	X	2	41	1	窗框死牆位底用	6F
16	UN-HT792	792.5	667	300	X	2	33.5	2	窗框死牆位底用	6F
17	UN-HT727	727.5	602	250	X	2	51	1	窗框死牆位底用	6F
18	UN-HT642	642.5	517	200	X	2	58.5	3	窗框死牆位底用	6F

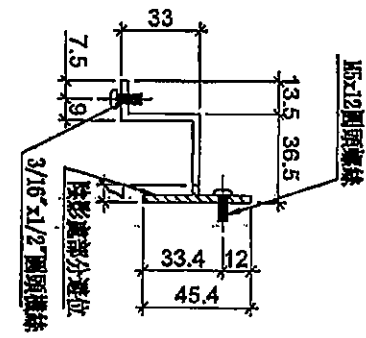
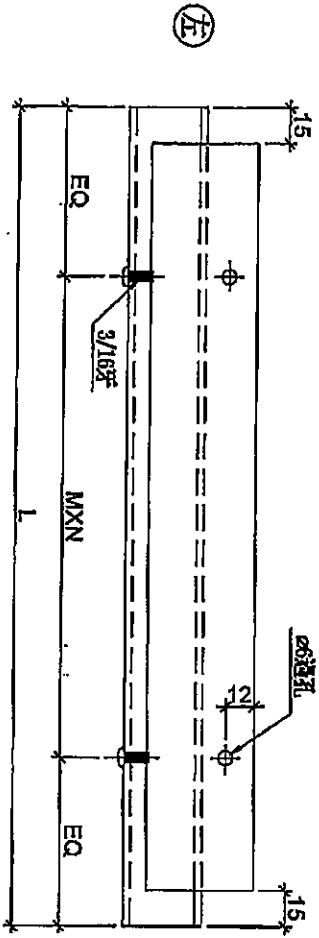
名稱	背板托角	制圖	LHR	2019.10.17	修改	
材料	X85625	復核	-	1	日期	
顏色	MILL	批準			圖號	UN-HT02



美特鋁質有限公司
MIDI Aluminium Fabricator Ltd.

工程號 J-837 地盤 觀塘裕民坊

視窗死牆位頂用



序号	物料編號	分格尺寸	L	M	X	N	EQ	數量	位置	樓層
01	UN-HT1720a	1720	1594	300	X	5	47	1	視窗死牆位頂用	6F
02	UN-HT1685a	1685	1559	300	X	5	29.5	1	視窗死牆位頂用	6F
03	UN-HT1582a	1582.5	1457	275	X	5	41	2	視窗死牆位頂用	6F
04	UN-HT1525a	1525	1399	300	X	4	99.5	2	視窗死牆位頂用	6F
05	UN-HT1522a	1522.5	1397	300	X	4	98.5	1	視窗死牆位頂用	6F
06	UN-HT1510a	1510	1384	300	X	4	92	1	視窗死牆位頂用	6F
07	UN-HT1385a	1385	1259	275	X	4	79.5	1	視窗死牆位頂用	6F
08	UN-HT1220a	1220	1094	300	X	3	97	1	視窗死牆位頂用	6F
09	UN-HT1217a	1217.5	1091	300	X	3	95.5	1	視窗死牆位頂用	6F
10	UN-HT1160a	1160	1094	300	X	3	67	1	視窗死牆位頂用	6F
11	UN-HT1117a	1117.5	991	300	X	3	45.5	1	視窗死牆位頂用	6F
12	UN-HT1107a	1107.5	982	300	X	3	41	1	視窗死牆位頂用	6F
13	UN-HT1042a	1042.5	916	250	X	3	83	1	視窗死牆位頂用	6F
14	UN-HT917a	917.5	792	300	X	2	96	1	視窗死牆位頂用	6F
15	UN-HT807a	807.5	682	300	X	2	41	1	視窗死牆位頂用	6F
16	UN-HT792a	792.5	667	300	X	2	33.5	1	視窗死牆位頂用	6F
17	UN-HT727a	727.5	602	250	X	2	51	1	視窗死牆位頂用	6F
18	UN-HT642a	642.5	517	200	X	2	58.5	2	視窗死牆位頂用	6F

名稱	背板托角	制圖	LHR	2019.10.17	修改	
材料	X85625	復核	-	-	日期	
顏色	MILL	批准			圖號	UN-HT12