

工程指示 / 要求簡箋(E.I.)

工程指示編號：EI / 1535 / 20

修改版次：A

工程編號：J - 837

工程名稱：觀塘裕民坊

工程項目：幕牆 6/F 副框企改邊企料(FD 門位)

收件人：生統 / 永林

發件人：Eric Liu

日期：13/03/2020

要求提供 / 確認 事項：

- |                                    |                                     |                               |
|------------------------------------|-------------------------------------|-------------------------------|
| <input type="checkbox"/> 初步鋁料 B.M. | <input type="checkbox"/> 加工拆圖，然後生產  | <input type="checkbox"/> 尺寸表  |
| <input type="checkbox"/> 正式鋁料 B.M. | <input type="checkbox"/> 技術上資料 / 指示 | <input type="checkbox"/> 報價   |
| <input type="checkbox"/> 配件 B.M.   | <input type="checkbox"/> 樣辦或貨品說明書   | <input type="checkbox"/> 分判合約 |
| <input type="checkbox"/> 其他：_____  |                                     |                               |

內容：

請按加工圖生產鋁料送地盤安裝

FD 門位，副框企料改邊企: T2N，T3E,F，T5N,M,L,J,K,C,A

A 版: 1) 取消一支企料

2) 生統請留意，優先生產 M2-T3-101, M2-T5-103 送地盤安裝

謝謝！

3) 補圖欠漏背板批角及鑄角加工圖

請在 2020 / 03 / 18 前完成上列要求。

附：11 頁加工圖

以上項目為：

- 原合約工程包                       原合約工程加 / 減賬                       新工程報價

原因：-

分發東莞各部門：

- ( ) 生產技術總監  連附件    ( ) 技術部  連附件 永林    ( ) 生產部  連附件    ( ) 機械設計部  連附件  
 ( ) 採購部  連附件    ( ) 生產統籌部  連附件 梅  
 ( ) 質檢部  連附件    ( ) 會計部  連附件    ( ) 報關組  連附件    ( ) 其他 楊榮輝  連附件

分發香港各部門：

- ( ) 行政部  連附件    ( ) 會計部  連附件    ( ) 統籌部  連附件    ( ) 工程部地盤科文  連附件  
 ( ) 採購部  連附件    ( ) QS 部  連附件    ( ) 維修部  連附件    ( ) 其他 \_\_\_\_\_  連附件

傳遞編號：

HK 0346 / 20

發件人簽署：

項目經理簽署：



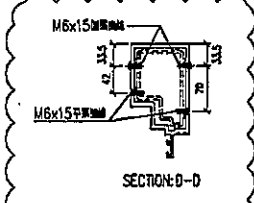
優美 參考用不重校

**美特鋁質有限公司**  
MIDI Aluminium Fabricator Ltd.

工程號: J-837    地點: 觀塘裕民坊

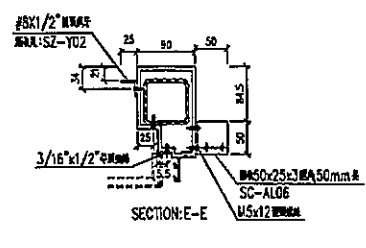
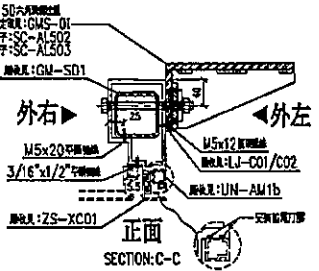
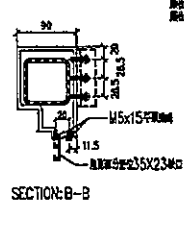
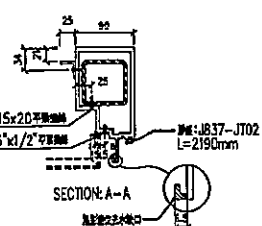
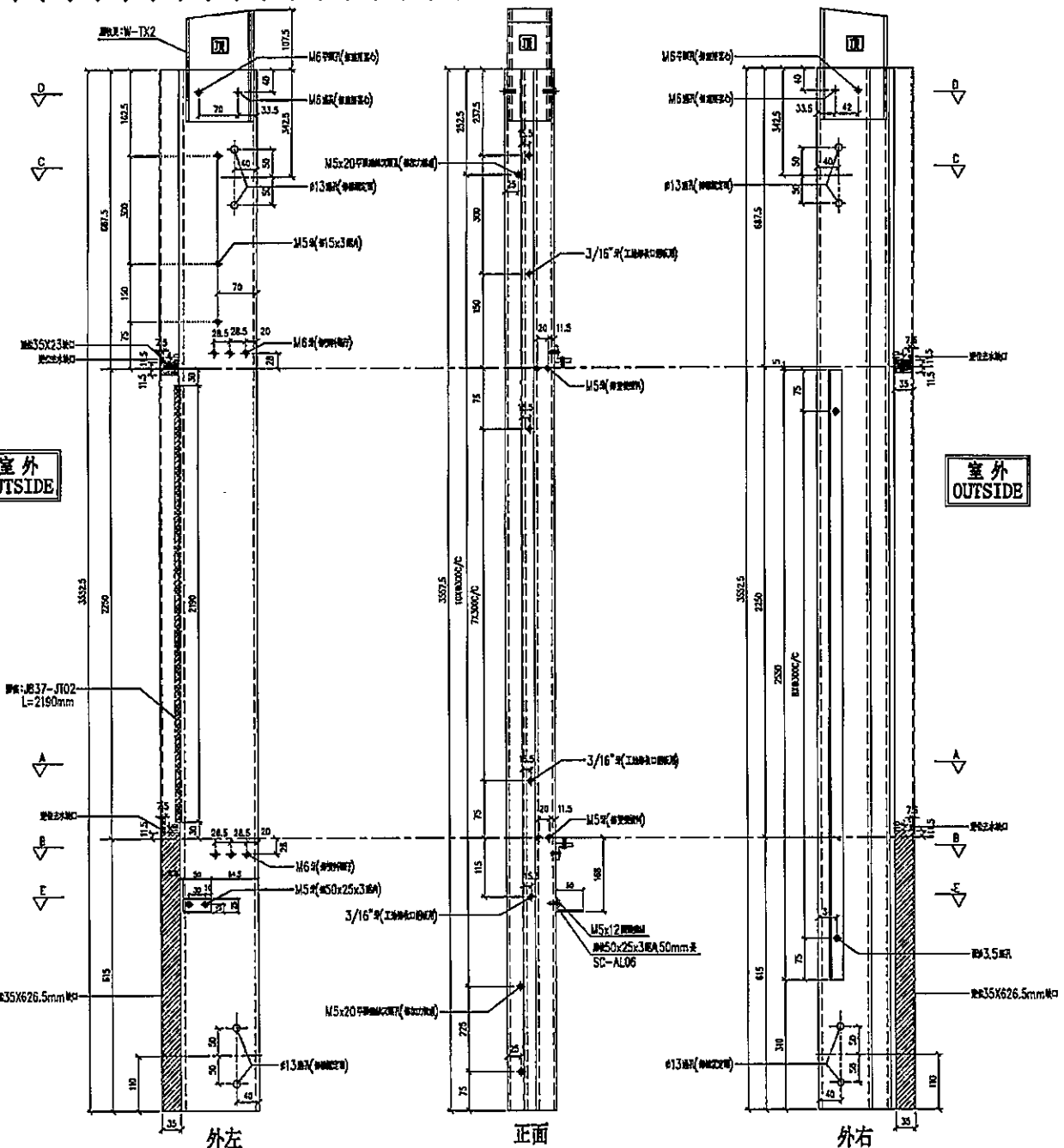
序号	物料編號	數量	位置	樓層
01	M2-T3-101	1	T3CW-F-1	6F
02	M2-T3-101	1	T3CW-E-1	6F

左靠牆(梗窗) \*請用A3紙打印



室外  
OUTSIDE

室外  
OUTSIDE



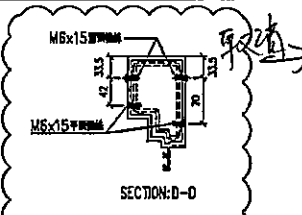
名稱	生梗企	制圖	LHR	2019.9.27	修改	A	
材料	X85546	復核	-	-	日期	2020.02.21	
顏色	EC-DG-S332054 (3塗)	批準			圖號	T3-FAB41	



美特鋁質有限公司  
MIDI Aluminium Fabricator Ltd.

工程號 J-837 地盤 觀塘裕民坊

序号	物料編號	數量	位置	樓層
01	M2-T5-101	1	T5CW-N-1	6F
02	M2-T5-101	1	T5CW-JR-1	6F
03	M2-T5-101	1	T5CW-C-1	6F

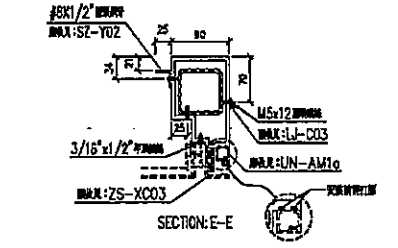
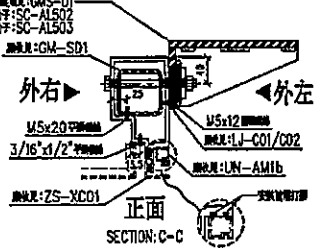
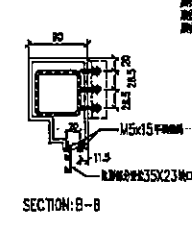
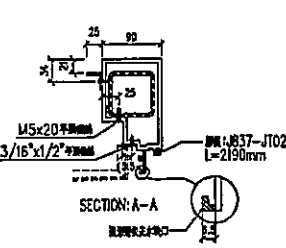
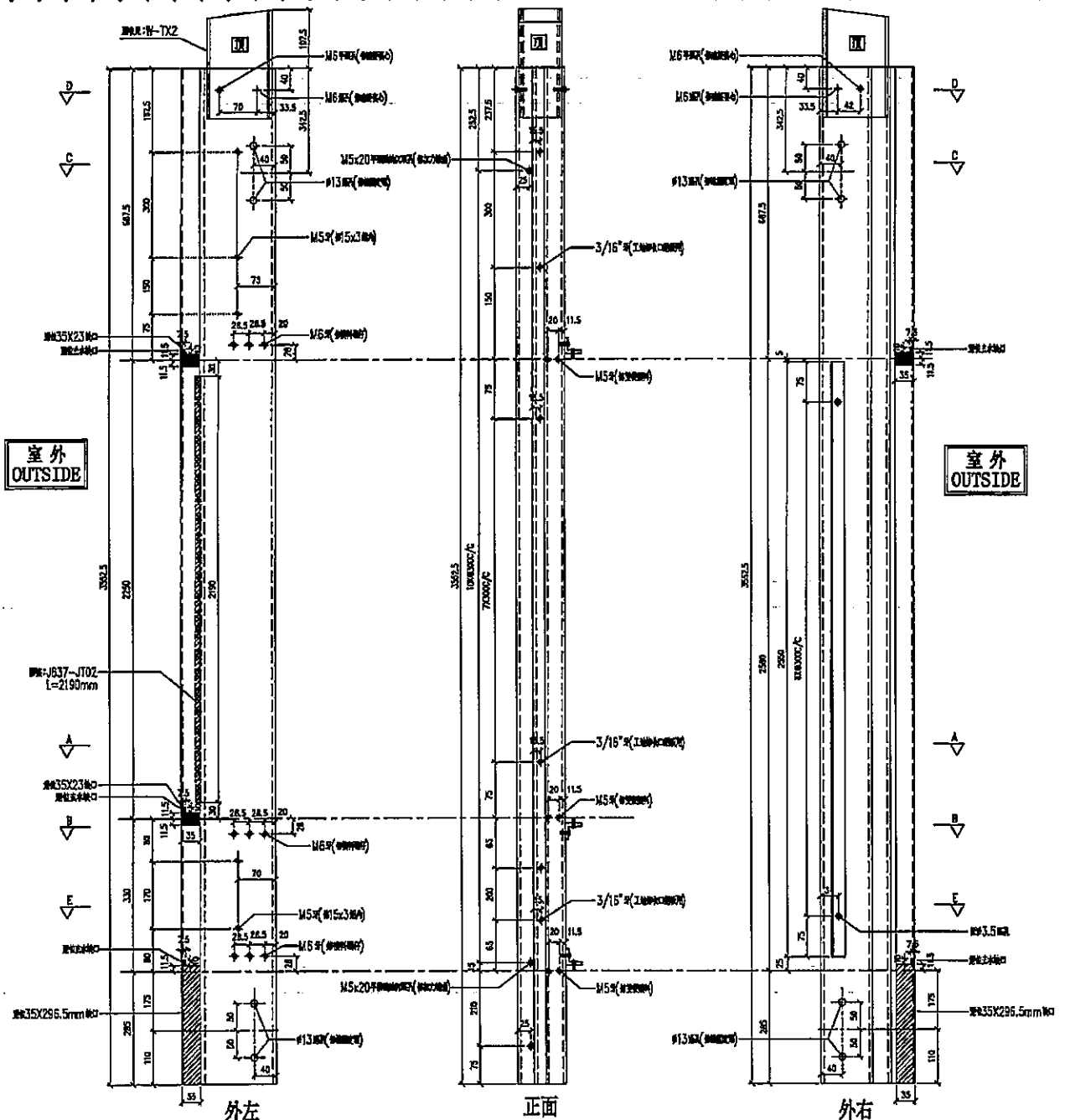


左靠牆(梗窗)

\*請用A3紙打印

室外  
OUTSIDE

室外  
OUTSIDE



名稱	生梗企	制圖	LHR	2019.9.27	修改	A	B	
材料	X85546	復核	-	-	日期	2019.12.12 2020.02.21		
顏色	EC-DG-S332054 (3塗)	批準			圖號	T5-FAB94		



美特鋁質有限公司  
MIDI Aluminium Fabricator Ltd.

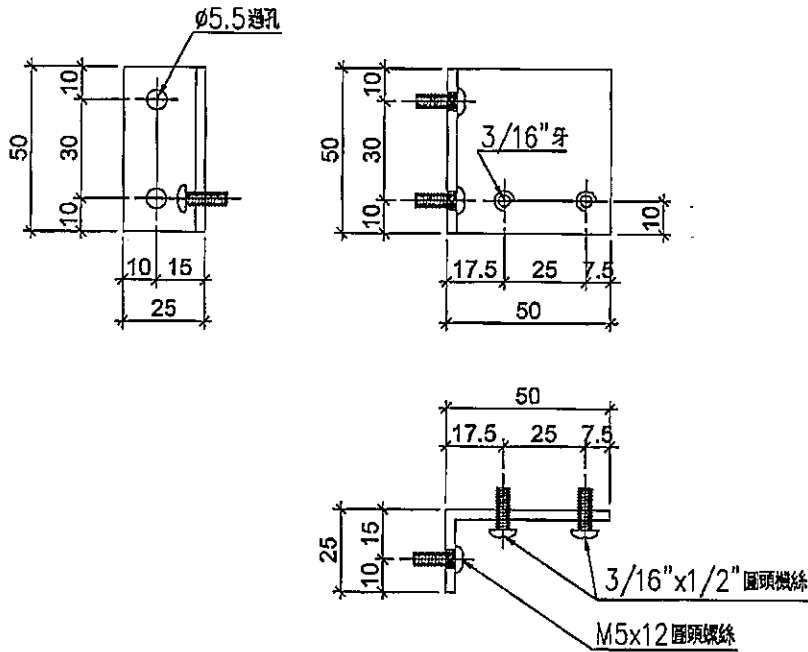
序号	物料編號	數量	位置	樓層
01	SC-AL06	3	修鋁板用	6F

工程號	J-837	地盤	觀塘裕民坊
-----	-------	----	-------

工廠用

~~2~~ 2 1/1

3 件



名稱	鋁角	制圖	LHR	2019.9.27	修改	-		
材料	50*25*3	復核	-	-	日期	-		
顏色	MILL	批準			圖號	AL-11		



美特鋁質有限公司  
MIDI Aluminium Fabricator Ltd.

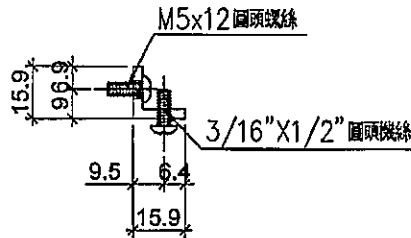
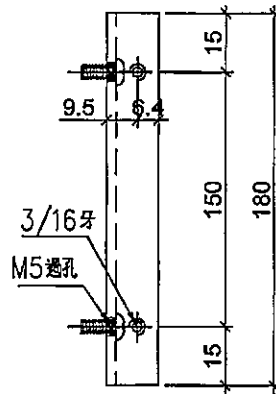
序号	物料編號	數量	位置	樓層
01	LJ-C01	55	修鋁背板用	6F

工程號	J-837	地盤	觀塘裕民坊
-----	-------	----	-------

工廠用

1+2+1+1+2+3+

101#



名稱	鋁角	制圖	LHR	2019.9.27	修改	-		
材料	15.88*15.88*3.18	復核	-	-	日期	-		
顏色	MILL	批準			圖號	LJ-C01		



美特鋁質有限公司  
MIDI Aluminium Fabricator Ltd.

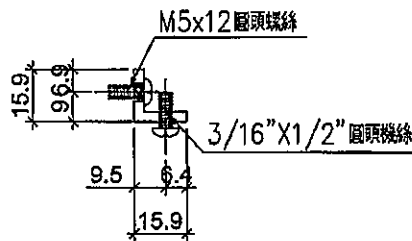
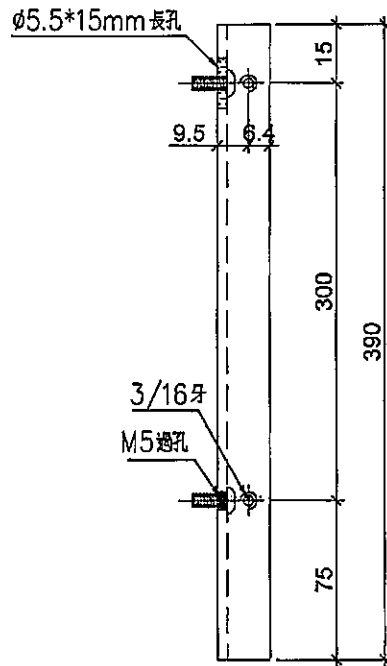
序号	物料編號	數量	位置	樓層
01	LJ-C02	<del>64</del>	修鋁背板用	6F

工程號	J-837	地盤	觀塘裕民坊
-----	-------	----	-------



172f1f2f

6件



名稱	鋁角	制圖	LHR	2019.9.27	修改	-		
材料	15.88*15.88*3.18	復核	-	-	日期	-		
顏色	MILL	批準			圖號	LJ-C02		



美特鋁質有限公司  
MIDI Aluminium Fabricator Ltd.

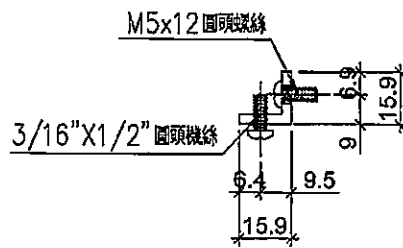
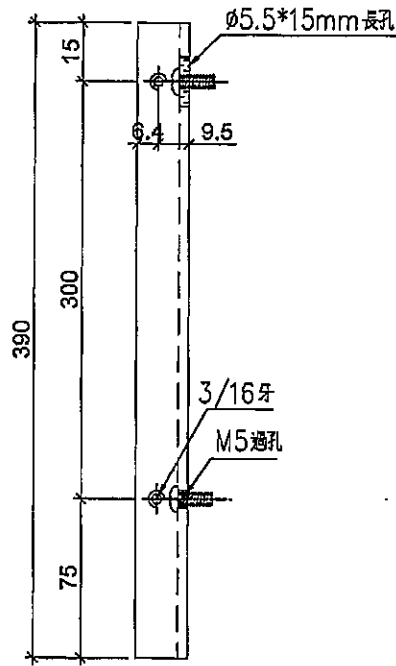
序号	物料編號	數量	位置	樓層
01	LJ-C02R	<del>4</del>	修鋁背板用	6F

工程號	J-837	地盤	觀塘裕民坊
-----	-------	----	-------

工廠用

~~1+3f~~

4件



名稱	鋁角	制圖	LHR	2019.9.27	修改	-	
材料	15.88*15.88*3.18	復核	-	-	日期	-	
顏色	MILL	批准			圖號	LJ-C03	

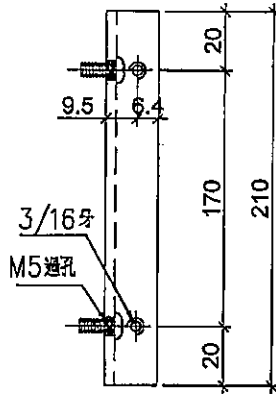


美特鋁質有限公司  
MIDI Aluminium Fabricator Ltd.

工程號 J-837 地盤 觀塘裕民坊

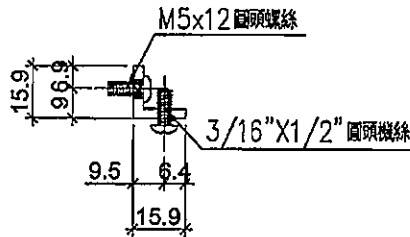
序号	物料編號	數量	位置	樓層
01	LJ-C03	6	修鋁背板用	6F

工廠用

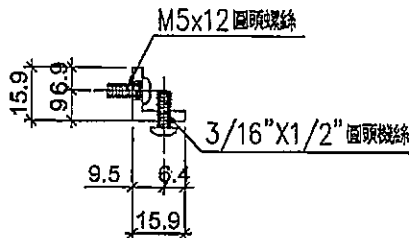
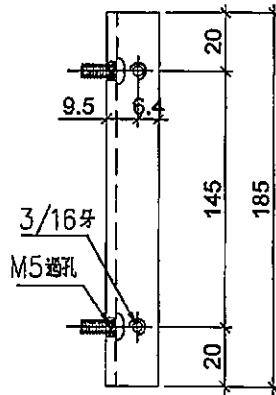


1+1+2+  
3+

7件



序号	物料編號	數量	位置	樓層
01	LJ-C03A	3	修鋁背板用	6F



名稱	鋁角	制圖	LHR	2019.9.27	修改	-		
材料	15.88*15.88*3.18	復核	-	-	日期	-		
顏色	MILL	批準			圖號	LJ-C04		



美特鋁質有限公司  
MIDI Aluminium Fabricator Ltd.

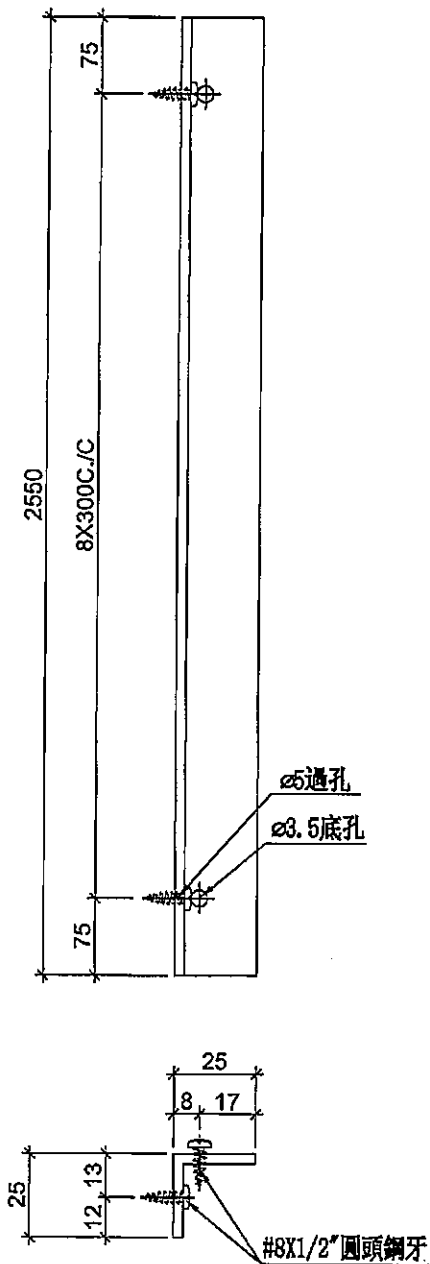
序号	物料編號	數量	位置	樓層
01	SZ-Y02	12	修鋁板用	6F

工程號	J-837	地盤	觀塘裕民坊
-----	-------	----	-------

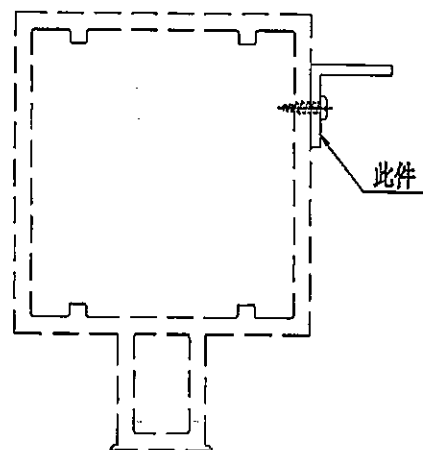
工廠用

1+2+1+1+1+1+1  
2+3+

12件



安裝示意圖



名稱	鋁角	制圖	LHR	2019.11.1	修改	-	-	
材料	25*25*3	復核	-	-	日期	-	-	
顏色	MILL	批准			圖號	SZ-Y02		

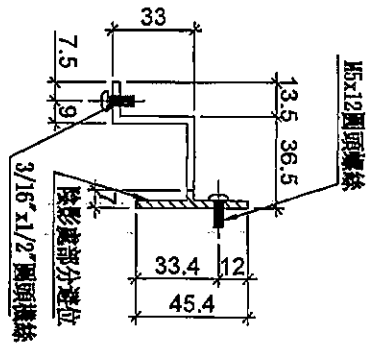
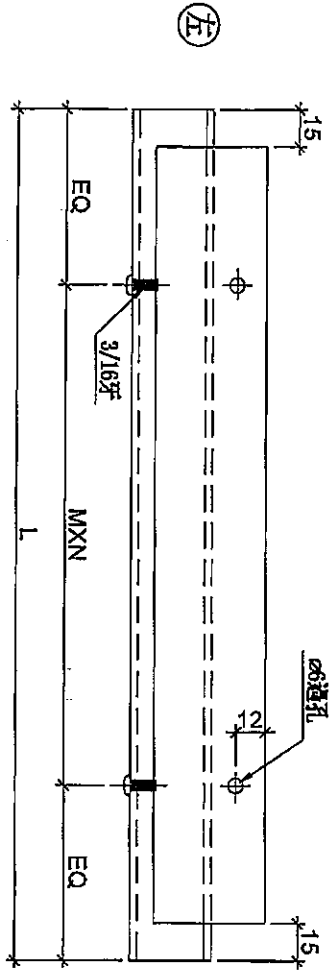




美特鋁質有限公司  
MIDI Aluminium Fabricator Ltd.

工程號 J-837 地盤 觀塘裕民坊

框窗死牆位頂用



序号	物料編號	規格尺寸	L	M	X	N	EQ	數量	位置	樓層
01	UN-HT1720a	1720	1594	300	X	5	47	1	框窗死牆位頂用	6F
02	UN-HT1685a	1685	1559	300	X	5	29.5	1	框窗死牆位頂用	6F
03	UN-HT1582a	1582.5	1457	275	X	5	41	2	框窗死牆位頂用	6F
04	UN-HT1525a	1525	1399	300	X	4	99.5	2	框窗死牆位頂用	6F
05	UN-HT1522a	1522.5	1397	300	X	4	98.5	1	框窗死牆位頂用	6F
06	UN-HT1510a	1510	1384	300	X	4	92	1	框窗死牆位頂用	6F
07	UN-HT1385a	1385	1259	275	X	4	79.5	1	框窗死牆位頂用	6F
08	UN-HT1220a	1220	1094	300	X	3	97	1	框窗死牆位頂用	6F
09	UN-HT1217a	1217.5	1091	300	X	3	95.5	1	框窗死牆位頂用	6F
10	UN-HT1150a	1160	1034	300	X	3	67	1	框窗死牆位頂用	6F
11	UN-HT1117a	1117.5	991	300	X	3	45.5	1	框窗死牆位頂用	6F
12	UN-HT1107a	1107.5	982	300	X	3	41	1	框窗死牆位頂用	6F
13	UN-HT1042a	1042.5	916	250	X	3	83	1	框窗死牆位頂用	6F
14	UN-HT917a	917.5	792	300	X	2	96	1	框窗死牆位頂用	6F
15	UN-HT807a	807.5	682	300	X	2	41	1	框窗死牆位頂用	6F
16	UN-HT792a	792.5	667	300	X	2	33.5	1	框窗死牆位頂用	6F
17	UN-HT727a	727.5	602	250	X	2	51	1	框窗死牆位頂用	6F
18	UN-HT642a	642.5	517	200	X	2	38.5	2	框窗死牆位頂用	6F

名稱	背板托角	制圖	LHR	2019.10.17	修改	
材料	X85625	復核	-	-	日期	
顏色	MILL	掛牌			圖號	UN-HT12