

工程指示 / 要求簡箋(E.I.)

工程指示編號：EI / 1478 / 20

修改版次：A

工程編號：J - 837

工程名稱：觀塘裕民坊

工程項目：幕牆 6/F 背板(T5 大貨)

收件人：生統 / 永林

發件人：Eric Liu

日期：26/02/2020

要求提供 / 確認 事項：

- | | | |
|------------------------------------|-------------------------------------|-------------------------------|
| <input type="checkbox"/> 初步鋁料 B.M. | <input type="checkbox"/> 加工拆圖，然後生產 | <input type="checkbox"/> 尺寸表 |
| <input type="checkbox"/> 正式鋁料 B.M. | <input type="checkbox"/> 技術上資料 / 指示 | <input type="checkbox"/> 報價 |
| <input type="checkbox"/> 配件 B.M. | <input type="checkbox"/> 樣辦或貨品說明書 | <input type="checkbox"/> 分判合約 |
| <input type="checkbox"/> 其他：_____ | | |

內容：

請按加工圖生產背板送地盤安裝 (T5,6F)

請留意: 1) 包括廠用趟門背板，在廠連橫料裝組後出貨

其他背板直送地盤

T5M 已在 EI1237 出單

A 版: 1) 因應拆棚期緊迫，請優先生產加工圖上箭咀標示款式背板送地盤安裝

謝謝！

請在 2020 / 03 / 07 前完成上列要求。

附： 9 頁加工圖，5 頁位置圖

以上項目為：

- 原合約工程包 原合約工程加 / 減賬 新工程報價

原因：-

分發東莞各部門：

- () 生產技術總監 連附件 () 技術部 連附件 永林 () 生產部 連附件 () 機械設計部 連附件
 () 採購部 連附件 () 生產統籌部 連附件 梅
 () 質檢部 連附件 () 會計部 連附件 () 報關組 連附件 () 其他 楊榮輝 連附件

分發香港各部門：

- () 行政部 連附件 () 會計部 連附件 () 統籌部 連附件 () 工程部地盤科文 連附件 炳奇
 () 採購部 連附件 () QS 部 連附件 () 維修部 連附件 () 其他 _____ 連附件

傳遞編號：

HK 0230 / 20

發件人簽署：

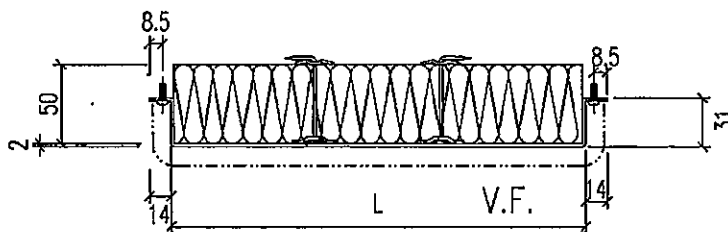
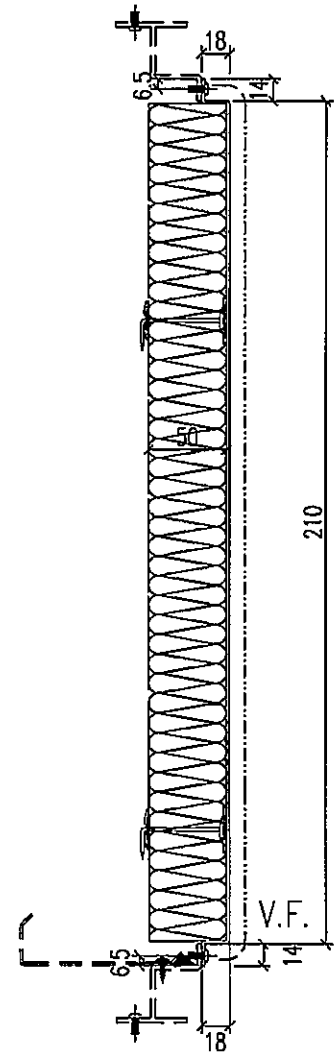
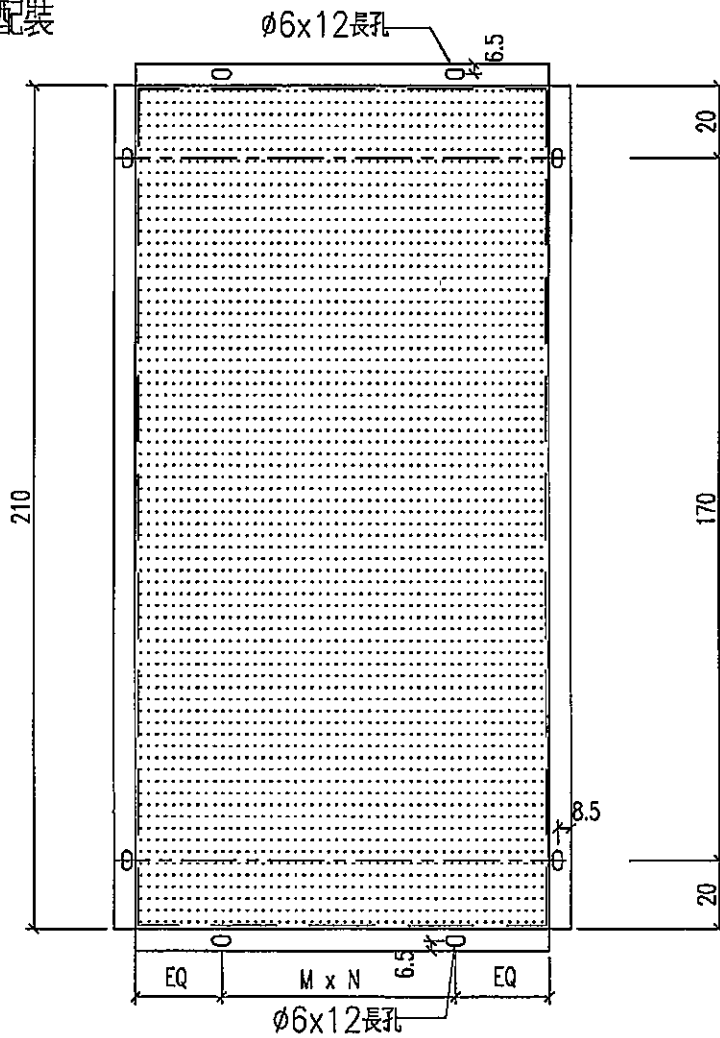
項目經理簽署：



尺寸及數量見附頁

工程號	J-837	地盤	觀塘裕民坊
-----	-------	----	-------

保溫棉工廠配裝



地盤安裝

名稱	鋁背板拆圖	制圖	shui	2019.12.28	修改		
材料	2mm厚鋁板	復核			日期		
顏色	香檳金UCT803649FXL-3	批准			圖號	APB-502	

EG-DWG3



美特鋁質 有限公司
MIDI Aluminium Fabricator Ltd.

工程號 J-837 地盤 觀塘裕民坊

物料編號	L	數量	M	N	EQ	分格尺寸	使用位置
APB-01B	530	2	300	1	115	650	T5CW/H-2
	530	1	300	1	115	650	T5CW/E-2
	530	1	300	1	115	650	T5CW/E-1
	530	1	300	1	115	650	T5CW/D-2
	530	2	300	1	115	650	T5CW/C-1
	530	2	300	1	115	650	T5CW/A-3

合計 9

APB-02B	330	1	250	1	40	450	T5CW/N-1
	330	3	250	1	40	450	T5CW/JK-1
	330	1	250	1	40	450	T5CW/E-1
	330	1	250	1	40	450	T5CW/D-2
	330	1	250	1	40	450	T5CW/C-1
	330	2	250	1	40	450	T5CW/A-3

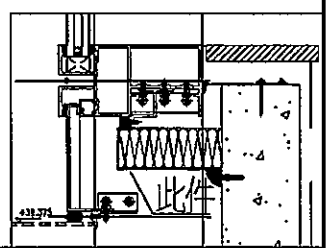
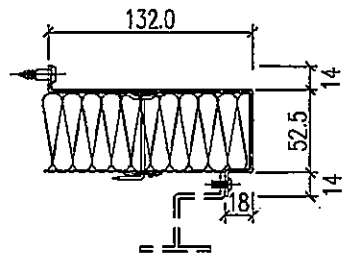
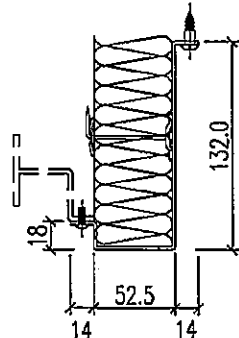
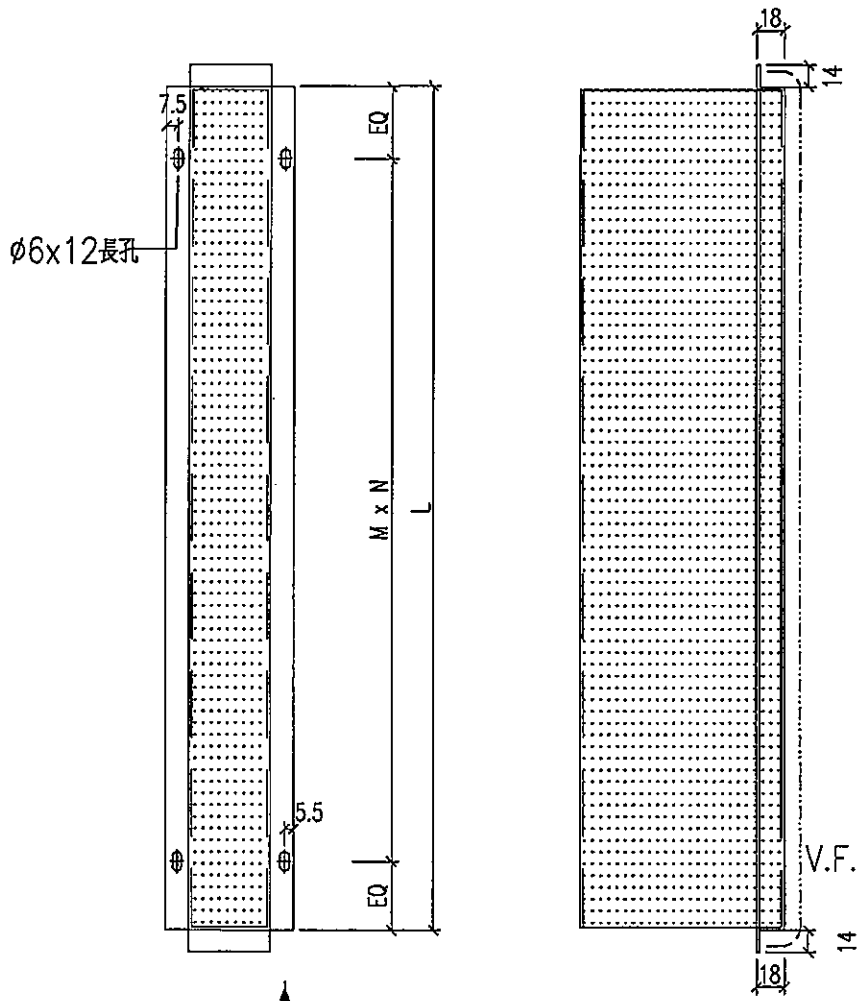
合計 9

APB-503B	797.5	1	300	2	98.75	917.5	T5CW/N-1
APB-20B	260	1	200	1	30	380	T5CW/JK-1
APB-514B	522.5	1	200	2	61.25	642.5	T5CW/JK-1
APB-515B	522.5	1	200	2	61.25	642.5	T5CW/JK-1
APB-516B	607.5	1	250	2	53.75	727.5	T5CW/JK-1
APB-518B	1405	1	300	4	102.5	1525	T5CW/H-2
APB-519B	1097.5	1	300	3	98.75	1217.5	T5CW/H-2
APB-SD-505Ec	330	1	250	1	40	450	T5CW/H-2
APB-SD-506Ec	530	1	300	1	115	650	T5CW/H-1
APB-SD-507Ec	530	1	300	1	115	650	T5CW/G-2
APB-SD-508Ec	330	1	250	1	40	450	T5CW/G-1
APB-SD-509Ec	330	1	250	1	40	450	T5CW/F-2
APB-SD-510Ec	530	1	300	1	115	650	T5CW/F-1
APB-522B	997.5	1	300	3	48.75	1117.5	T5CW/E-1
APB-523B	997.5	1	300	3	48.75	1117.5	T5CW/D-2
APB-SD-514Ec	530	1	300	1	115	650	T5CW/D-1
APB-524B	1040	1	300	3	70	1160	T5CW/C-1
APB-528B	672.5	1	300	2	36.25	792.5	T5CW/C-1
APB-525B	1462.5	1	275	5	43.75	1582.5	T5CW/A-3
APB-526B	1462.5	1	275	5	43.75	1582.5	T5CW/A-3
APB-527B	987.5	1	300	3	43.75	1107.5	T5CW/A-3

名稱	鋁質板拆圖	制圖	shui	2019.12.28	修改		
材料	2mm厚鋁板	復核			日期		
顏色	香檳金UCT803649FXL-3	批准			圖號	APB-502(1)	



保溫棉工廠配裝



名稱	鋁背板拆圖	制圖	shui	2019.12.28	修改		
材料	2mm厚鋁板	復核			日期		
顏色	香檳金UCT803649FXL-3	批准			圖號	APB-503	

EG-DWG3



美特鋁質 有限公司
MIDI Aluminium Fabricator Ltd.

工程號 J-837 地盤 觀塘裕民坊

物料編號	L	數量	M	N	EQ	分格尺寸	使用位置
APB-01C	530	3	300	1	115	650	T5CW/N-1
	530	3	300	1	115	650	T5CW/L-1

合計 6

APB-02C	330	2	250	1	40	450	T5CW/A-2
	330	2	250	1	40	450	T5CW/L-2
	330	1	250	1	40	450	T5CW/L-1
	330	2	250	1	40	450	T5CW/H-3

合計 7

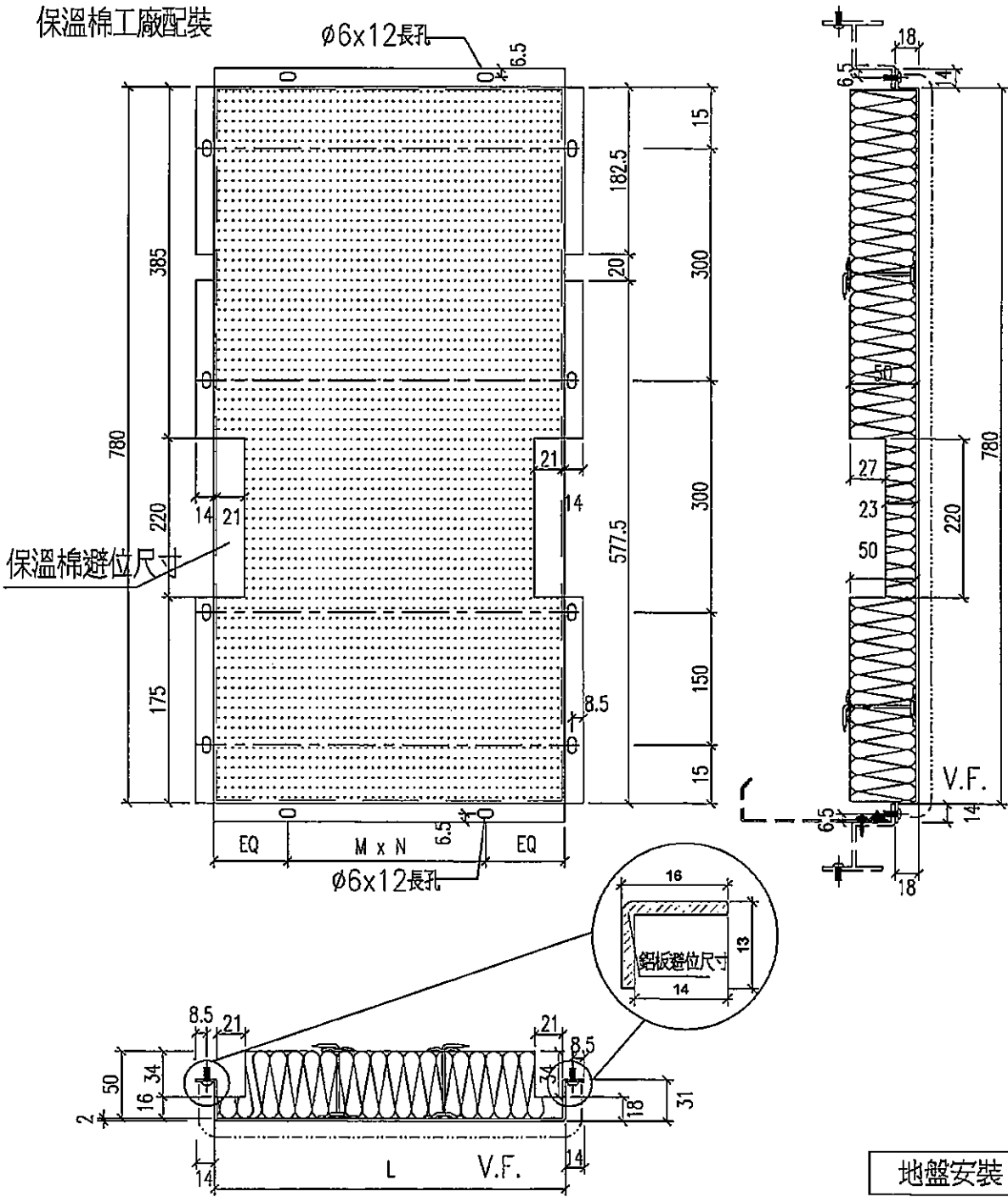
APB-501C	1600	1	300	5	50	1720	T5CW/A-2
APB-502C	1265	1	275	4	82.5	1385	T5CW/A-1
APB-16C	430	1	300	1	65	550	T5CW/A-1
APB-504C	1405	1	300	4	102.5	1525	T5CW/N-1
APB-505C	1097.5	1	300	3	98.75	1217.5	T5CW/N-1
APB-510C	1390	1	300	4	95	1510.0	T5CW/L-2
APB-511C	687.5	1	300	2	43.75	807.5	T5CW/L-1
APB-512C	1402.5	1	250	3	326.25	1522.5	T5CW/L-1
APB-513C	1100	1	300	3	100	1220.0	T5CW/L-1
APB-517C	1565	1	300	5	32.5	1685	T5CW/H-3

名稱	鋁背板拆圖	制圖	shui	2019.12.28	修改		
材料	2mm厚鋁板	復核			日期		
顏色	香檳金UCT803649FXL-3	批准			圖號	APB-503(1)	



尺寸及數量見附頁

工程號	J-837	地盤	觀瀾裕民坊
-----	-------	----	-------



名稱	鋁背板拆圖	制圖	shui	2019.12.28	修改		
材料	2mm厚鋁板	復核			日期		
顏色	香檳金UCT803649FXL-3	批准			圖號	APB-501	



美特鋁質 有限公司
MIDI Aluminium Fabricator Ltd.

工程號 J-837 地盤 觀塘裕民坊

物料編號	L	數量	M	N	EQ	分格尺寸	使用位置
APB-01	530	3	300	1	115	650	TSCW/N-1
	530	3	300	1	115	650	TSCW/L-1
	530	2	300	1	115	650	TSCW/H-2
	530	1	300	1	115	650	TSCW/G-1
	530	1	300	1	115	650	TSCW/F-2
	530	1	300	1	115	650	TSCW/E-2
	530	1	300	1	115	650	TSCW/E-1
	530	1	300	1	115	650	TSCW/D-2
	530	2	300	1	115	650	TSCW/C-1
	530	2	300	1	115	650	TSCW/A-3

合計 17

APB-02	330	2	250	1	40	450	TSCW/A-2
	330	1	250	1	40	450	TSCW/N-1
	330	2	250	1	40	450	TSCW/L-2
	330	1	250	1	40	450	TSCW/L-1
	330	3	250	1	40	450	TSCW/HK-1
	330	2	250	1	40	450	TSCW/H-3
	330	1	250	1	40	450	TSCW/E-1
	330	1	250	1	40	450	TSCW/D-2
	330	1	250	1	40	450	TSCW/C-1
	330	2	250	1	40	450	TSCW/A-3

合計 16

APB-501	1600	1	300	5	50	1720	TSCW/A-2
APB-502	1265	1	275	4	82.5	1385	TSCW/A-2
APB-16	430	1	300	1	65	550	TSCW/A-2
APB-503	797.5	1	300	2	98.75	917.5	TSCW/N-1
APB-504	1405	1	300	4	102.5	1525	TSCW/N-1
APB-505	1097.5	1	300	3	98.75	1217.5	TSCW/N-1
APB-510	1390	1	300	4	95	1510.0	TSCW/L-2
APB-511	687.5	1	300	2	43.75	807.5	TSCW/L-1
APB-512	1402.5	1	250	3	326.25	1522.5	TSCW/L-1
APB-513	1100	1	300	3	100	1220.0	TSCW/L-1
APB-20	260	1	200	1	30	380	TSCW/HK-1
APB-514	522.5	1	200	2	61.25	642.5	TSCW/HK-1
APB-515	522.5	1	200	2	61.25	642.5	TSCW/HK-1
APB-516	607.5	1	250	2	53.75	727.5	TSCW/HK-1
APB-517	1565	1	300	5	32.5	1685	TSCW/H-3
APB-518	1405	1	300	4	102.5	1525	TSCW/H-2
APB-519	1097.5	1	300	3	98.75	1217.5	TSCW/H-2
APB-520	922.5	1	250	3	86.25	1042.5	TSCW/G-1
APB-521	997.5	1	300	3	48.75	1117.5	TSCW/F-2
APB-522	997.5	1	300	3	48.75	1117.5	TSCW/E-1
APB-523	997.5	1	300	3	48.75	1117.5	TSCW/D-2
APB-524	1040	1	300	3	70	1160	TSCW/C-1
APB-528	672.5	1	300	2	36.25	792.5	TSCW/C-1
APB-525	1462.5	1	275	5	43.75	1582.5	TSCW/A-3
APB-526	1462.5	1	275	5	43.75	1582.5	TSCW/A-3
APB-527	987.5	1	300	3	43.75	1107.5	TSCW/A-3

名稱	鋁背板拆圖	制圖	shui	2019.12.28	修改		
材料	2mm厚鋁板	復核			日期		
顏色	香槟金UCT803649FXL-3	批准			圖號	APB-501(1)	

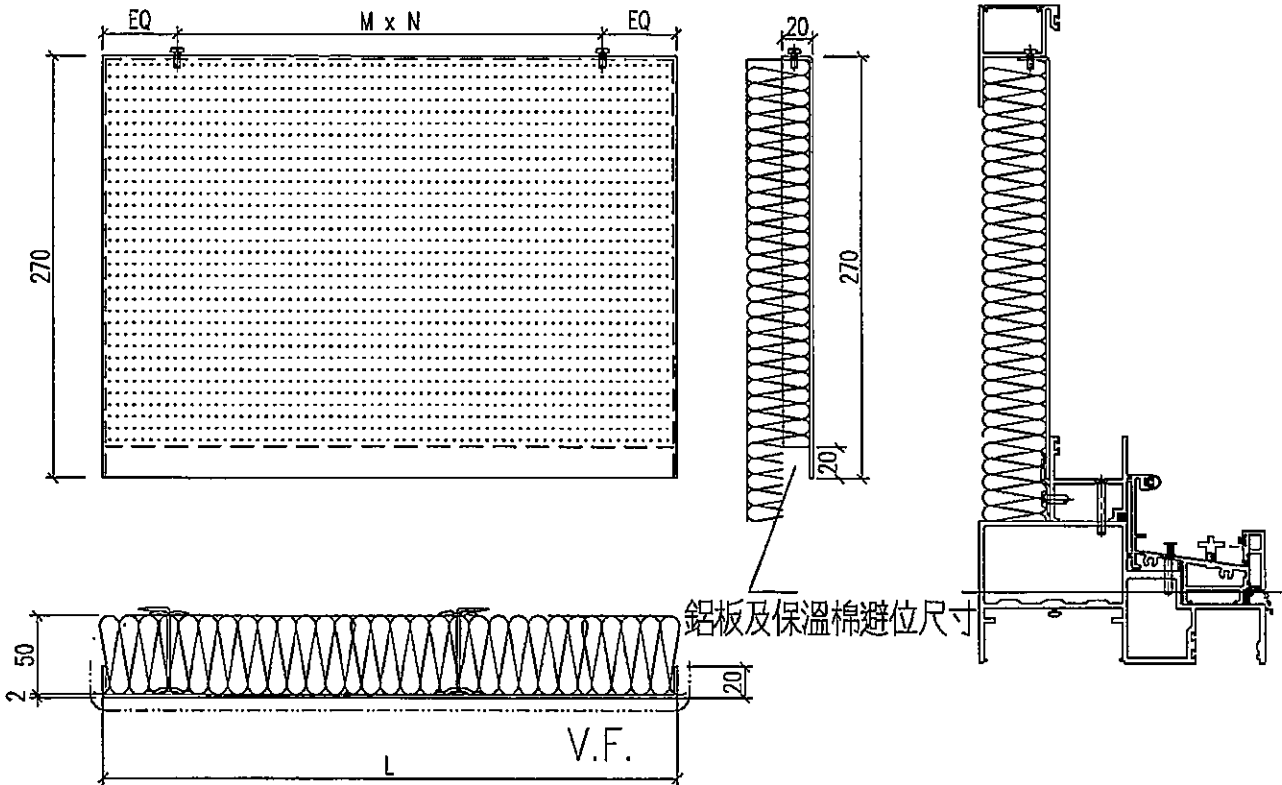


美特鋁質有限公司
MIDI Aluminium Fabricator Ltd.

工程號 J-837 地盤 觀塘裕民坊

物料編號	L	數量	M	X	N	EQ	分格尺寸	使用位置
AG-SD-501	909	1	250	x	3	79.5	1060	T5CW/N-1
AG-SD-503	859	1	250	x	3	54.5	1010	T5CW/L-1
AG-SD-504	561.5	1	250	x	2	30.75	712.5	T5CW/JK-1
AG-SD-505	642.5	1	250	x	2	71.25	793.5	T5CW/H-2
AG-SD-506	734	1	300	x	2	67	885	T5CW/H-1
AG-SD-507	736	1	300	x	2	68	887	T5CW/K-2
AG-SD-508	596.5	1	250	x	2	48.25	747.5	T5CW/G-1
AG-SD-509	596.5	1	250	x	2	48.25	747.5	T5CW/F-2
AG-SD-510	754	1	300	x	2	77	905	T5CW/F-1
AG-SD-511	809	1	300	x	2	104.5	960	T5CW/E-2
AG-SD-512	616.5	1	250	x	2	58.25	767.5	T5CW/E-1
AG-SD-513	616.5	1	250	x	2	58.25	767.5	T5CW/D-2
AG-SD-514	754	1	300	x	2	77	905	T5CW/D-1
AG-SD-515	734	1	300	x	2	67	885	T5CW/C-1
AG-SD-517	838	1	250	x	3	44	989	T5CW/C-1
AG-SD-518	1329	1	300	x	4	64.5	1480	T5CW/A-3

保溫棉工廠配裝

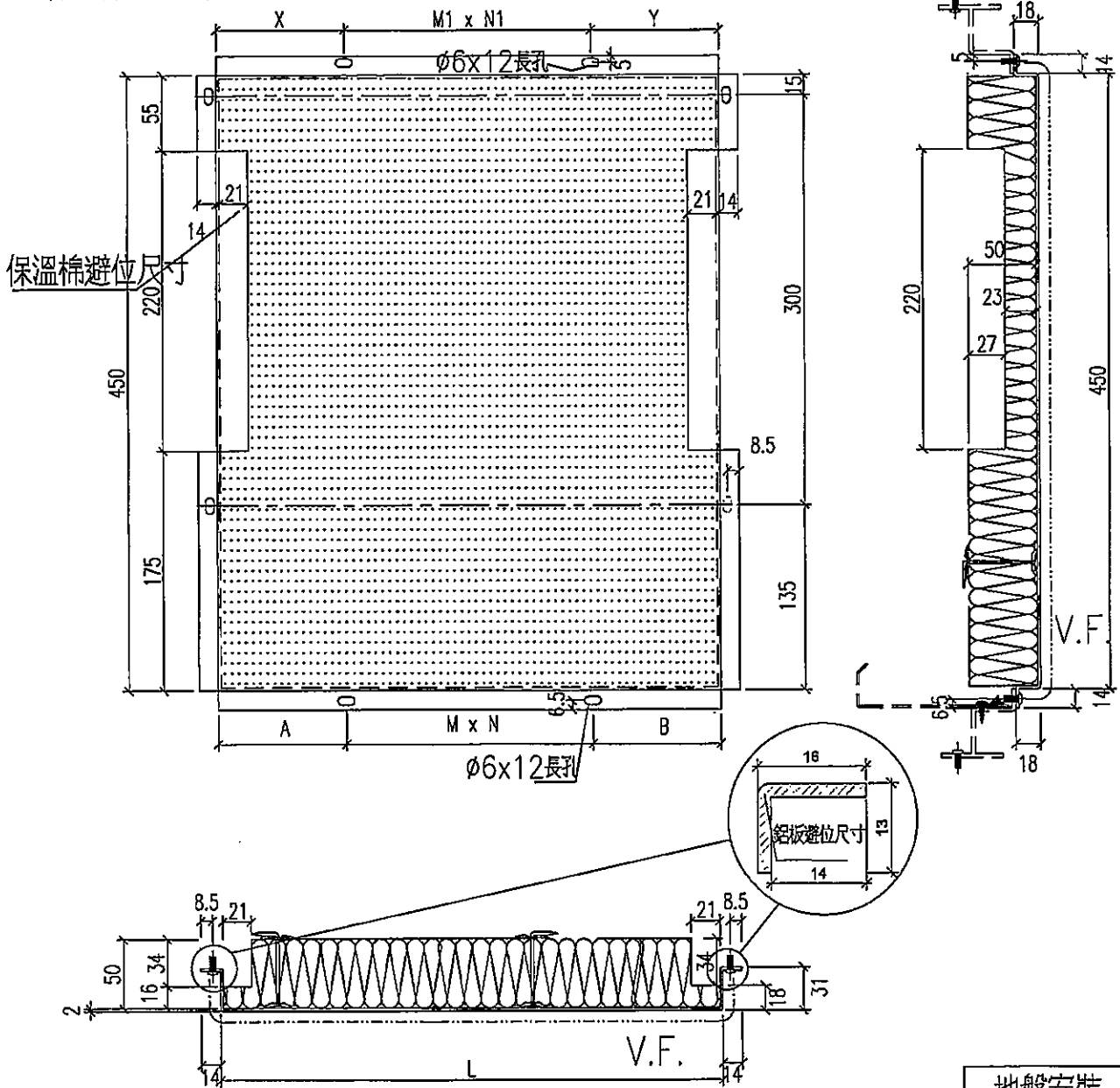


工廠安裝趟門梗框

名稱	鋁背板拆圖	制圖	shui	2019.10.18	修改		
材料	2mm厚鋁板	復核			日期		
顏色	香檳金UCT803649FXL-3	批准			圖號	APB-SD502	



保溫棉工廠配裝



地盤安裝

名稱	鋁背板拆圖	制圖	shui	2019.12.28	修改		
材料	2mm厚鋁板	復核			日期		
顏色	香檳金UCT803649FXL-3	批准			圖號	APB-SD501	

EG-DWG3



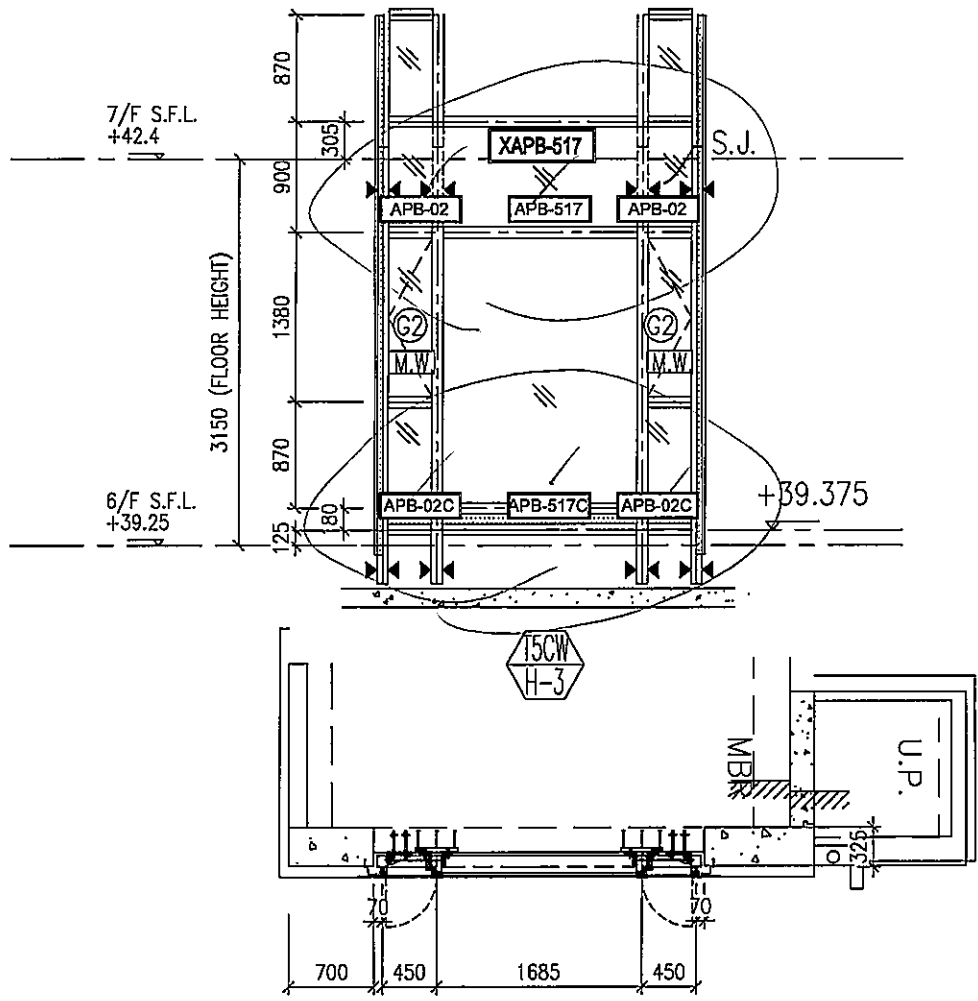
美特鋁質 有限公司
MIDI Aluminium Fabricator Ltd.

工程號 J-837 地盤 觀塘裕民坊

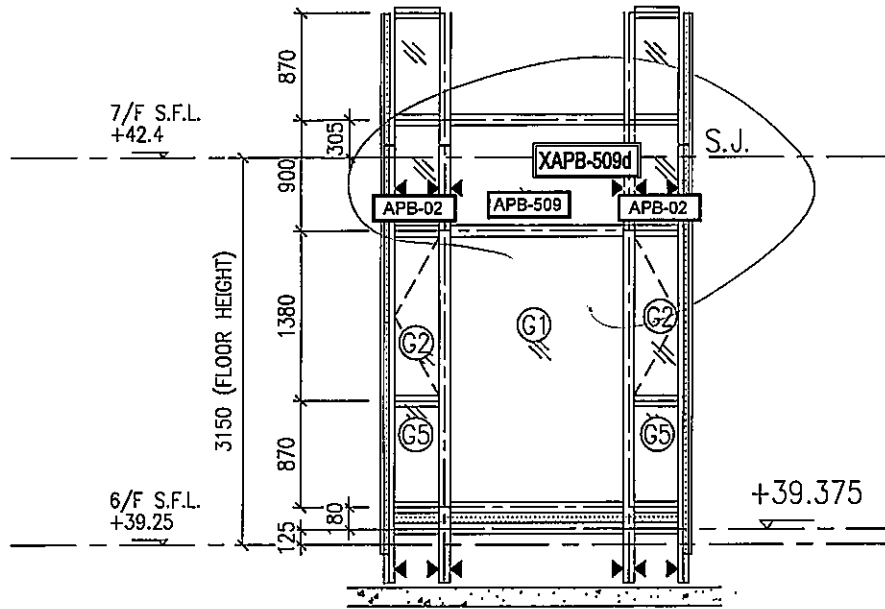
APB-SD-501	1060	T5CW/N-1	940	1	57.50	275	x	3	57.50	57.50	275	x	3	57.50
APB-SD-503	1010	T5CW/L-1	890	1	70.00	250	x	3	70.00	70.00	250	x	3	70.00
APB-SD-504	712.5	T5CW/K-1	592.5	1	46.25	250	x	2	46.25	46.25	250	x	2	46.25
APB-SD-505Eb	450	T5CW/H-2	330	1	36.00	250	x	1	44.00	40.00	250	x	1	40.00
APB-SD-506Eb	650	T5CW/H-1	530	1	111.00	300	x	1	119.00	115.00	300	x	1	115.00
APB-SD-507Eb	650	T5CW/G-2	530	1	119.00	300	x	1	111.00	115.00	300	x	1	115.00
APB-SD-508Eb	450	T5CW/G-1	330	1	44.00	250	x	1	36.00	40.00	250	x	1	40.00
APB-SD-509Eb	450	T5CW/F-2	330	1	36.00	250	x	1	44.00	40.00	250	x	1	40.00
APB-SD-510Eb	650	T5CW/H-1	530	1	111.00	300	x	1	119.00	115.00	300	x	1	115.00
APB-SD-511	960	T5CW/E-2	840	1	45.00	250	x	3	45.00	270.00	300	x	1	270.00
APB-SD-512	767.5	T5CW/E-1	647.5	1	23.75	300	x	2	23.75	223.75	200	x	1	223.75
APB-SD-513	767.5	T5CW/D-2	647.5	1	23.75	300	x	2	23.75	223.75	200	x	1	223.75
APB-SD-514Eb	650	T5CW/H-1	530	1	111.00	300	x	1	119.00	115.00	300	x	1	115.00
APB-SD-515	885	T5CW/C-1	765	1	82.50	300	x	2	82.50	282.50	200	x	1	282.50
APB-SD-517	989	T5CW/C-1	869	1	59.50	250	x	3	59.50	334.50	200	x	1	334.50
APB-SD-518	1480	T5CW/A-3	1360	1	80.00	300	x	4	80.00	580.00	200	x	1	580.00

名稱	鋁背板拆圖	制圖	shui	2019.12.28	修改			
材料	2mm厚鋁板	復核			日期			
顏色	香檳金UCT803649FXL-3	批准			圖號	APB-SD501(1)		

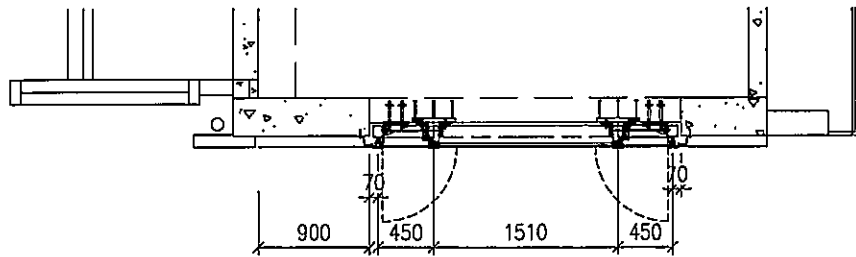
T5-6F:H-3 鋁背板位置图



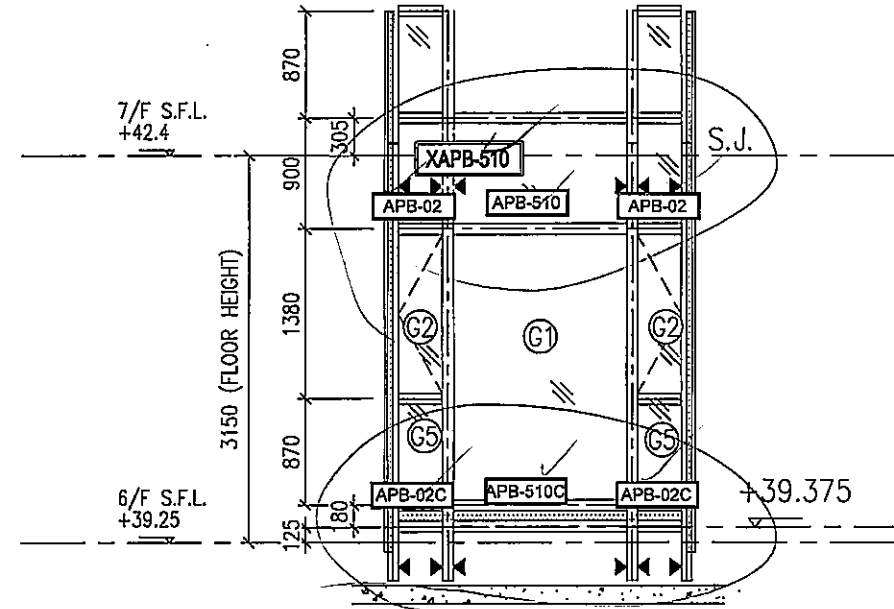
T5-6F:M-1-樣辦房
鋁背板位置图



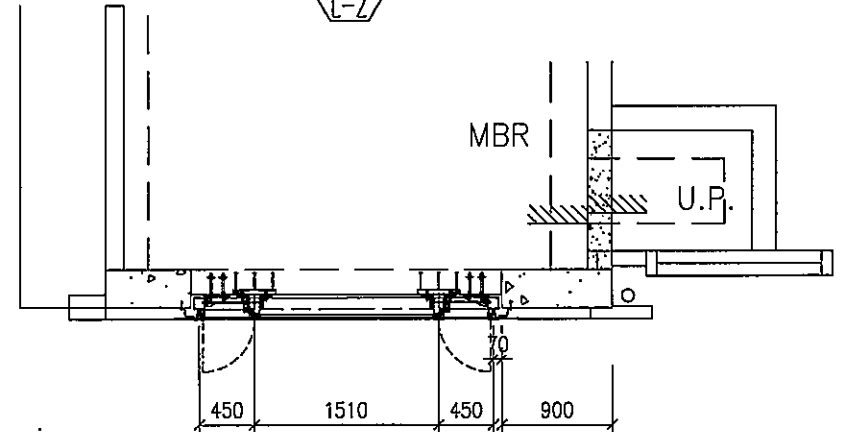
T5CW
M-1

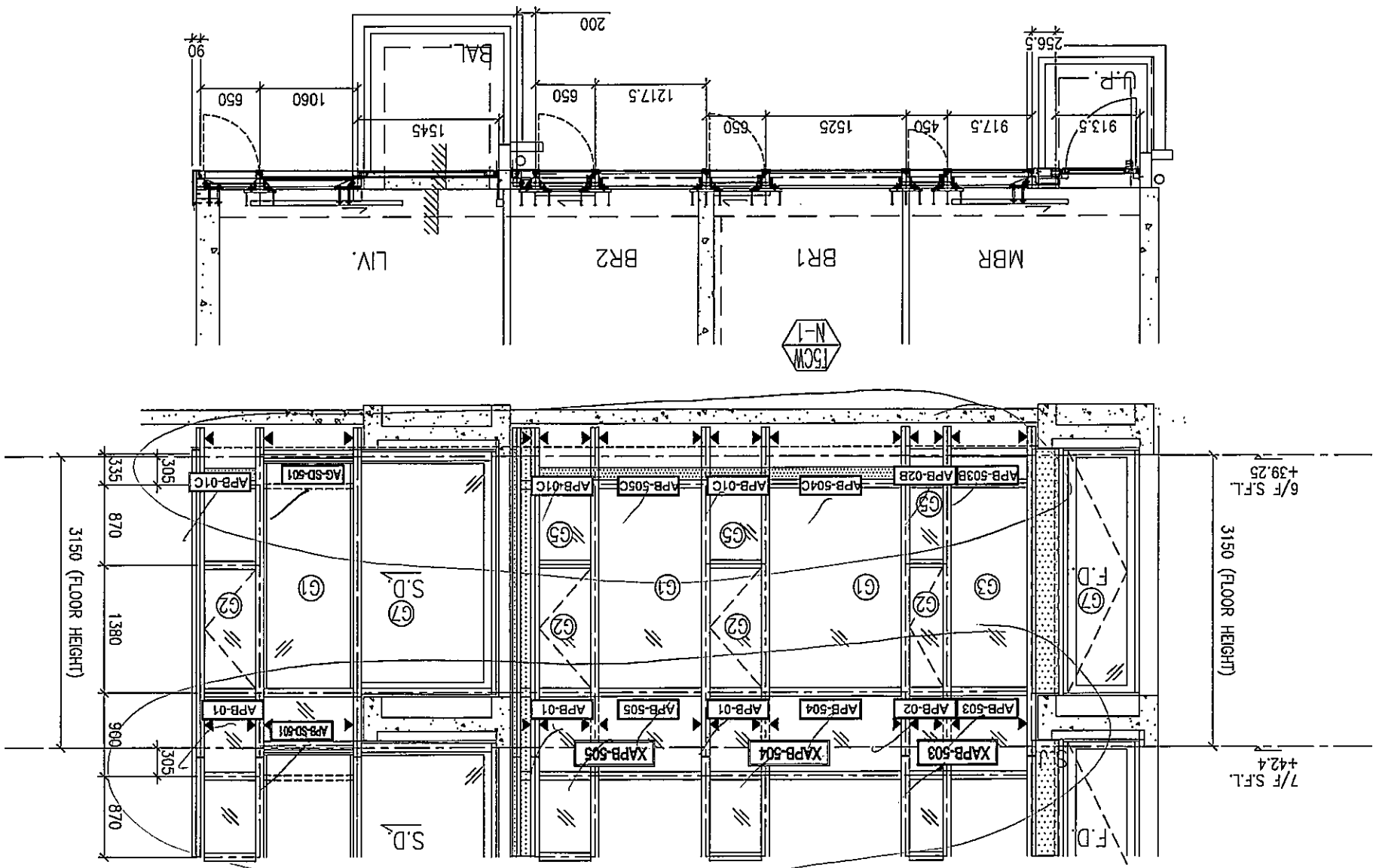


T5-6F:L-2
鋁背板位置图



T5CW
L-2





T5-6F-N-1
鋁青板位置圖

E21478 + E21488 (T5)
 用位圖

T5-6F:A-2/A-1 鋁背板位置圖

