



工程指示 / 要求簡箋(E.I.)

工程指示編號：EI / 1458 / 20

修改版次：-

工程編號：J - 837

工程名稱：觀塘裕民坊

工程項目：幕牆 隔音吊趟轆(大貨)

收件人：Maggie/ 生統/ 永林

發件人：Eric Liu

日期：14/01/2020

□要求提供 / □確認 事項：

- () 初步鋁料 B.M. () 加工拆圖，然後生產 () 尺寸表
- () 正式鋁料 B.M. () 技術上資料 / 指示 () 報價
- () 配件 B.M. () 樣辦或貨品說明書 () 分判合約
- () 其他：_____

內容：

請按 BM 訂購隔音吊趟用轆，按供應商提供代理訂購(\$210 一套)

吊趟分坐基仔及坐地兩款，因重量計算，坐基仔要 2 個轆(1 套)，坐地要 4 個轆(2 套)

請留意，BM 數量為套裝數(1 套 2 個轆)

代理商:新駿五金，聯絡人: Roy，9143 4565

謝謝！

請在 2020/ 02/ 10 前完成上列要求。

吊趟轆送廠，由廠購買

附：1 頁 BM，1 頁相，2 頁明細表，2 頁記錄

不需訂特別加吸焊絲款，直接訂厚廠款

以上項目為：

- 原合約工程包 原合約工程加 / 減賬 新工程報價

原因：-

分發東莞各部門：

- () 生產技術總監 連附件 () 技術部 連附件 *材料* () 生產部 連附件 () 機械設計部 連附件
- () 採購部 連附件 () 生產統籌部 連附件 *物料*
- () 質檢部 連附件 () 會計部 連附件 () 報關組 連附件 () 其他 楊榮輝 連附件

分發香港各部門：

- () 行政部 連附件 () 會計部 連附件 () 統籌部 連附件 () 工程部地盤科文 連附件
- () 採購部 連附件 () QS 部 連附件 () 維修部 連附件 () 其他 _____ 連附件


傳遞編號：

HK ⁰⁰⁷⁷ ~~0076~~ /20

發件人簽署：

項目經理簽署：

(Handwritten signatures)

 美特鋁質有限公司 MIDI Aluminium Fabricator Ltd.	J-837	計算:	日期:	送呈: Jason哥
	觀塘裕民坊	核對:	日期:	副本:
廠用配件B.M.表	幕牆 - 大樓	批准:	日期:	
BM編號:	吊趟			此B.M依據 計算

序號	修改標示	配件圖號	物料編號	配件名稱	顏色/材質	實用	後備	總數	單位	備注
1			villes2000	吊趟轆(160kg)		1533	77	1610	套	吊趟轆 (1套 2個轆)
2										

J837 Acoustic Panels 明細表 R3

	Tower		Room	8F	樓層	層數	Type		Qty 8F	Qty/Floor	Total Qty	
									吊趟	吊趟	吊趟	
SD-G03	T1F	T1CW-F1	Liv	8F	6/F-50/F	39	室內趟坐地台	4A	1	1	39	仔企趟門
SD-G11	T3M	T3CW-M1	MBR	8F	7/F-30/F	20	室內趟坐地台	5A	1	1	20	仔企FD
SD-G06	T3E	T3CW-E1	MBR	8F	6/F-36/F	26	室內趟坐地台	5A	1	1	26	仔企FD
SD-G07	T3F	T3CW-F1	MBR	8F	6/F-28/F	19	室內趟坐地台	5A	1	1	19	仔企FD
SD-G21	T5J	T5CW-J1	Liv	8F	6/F-50/F	39	室內趟坐地台	4A	1	1	39	仔企雙FD
SD-G20		T5CW-J1	BR	8F	6/F-50/F	39	室內趟坐地台	5A	1	1	39	仔企FD
SD-G19	T5K	T5CW-K1	BR	8F	6/F-50/F	39	室內趟坐地台	5A	1	1	39	仔企FD
SD-G18a		T5CW-K1	Liv	8F	6/F-50/F	39	室內趟坐地台	4A	1	1	39	仔企趟門
SD-G25	T5L	T5CW-L1	Liv	8F	6/F-50/F	39	室內趟坐地台	4A	1	1	39	飛天趟門
SD-G22		T5CW-L1	MBR	8F	6/F-50/F	39	室內趟坐地台	5A	1	1	39	仔企FD
SD-G29	T5M	T5CW-M2	MBR	8F	6/F-50/F	39	室內趟坐地台	5A	1	1	39	仔企FD
SD-G26		T5CW-M2	Liv	8F	6/F-50/F	39	室內趟坐地台	4A	1	1	39	飛天趟門
SD-G33	T5N	T5CW/N-1	Liv	8F	6/F-50/F	39	室內趟坐地台	4A	1	1	39	飛天趟門
SD-G30		T5CW/N-1	MBR	8F	6/F-50/F	39	室內趟坐地台	5A	1	1	39	仔企FD
SD-G13 8/F 未有	T5B	T5CW/B	BR	x	10/F-21/F	10	室內趟坐地台	5A	0	1	10	仔企FD
SD-G16	T5A	T5CW/A	MBR	8F	6/F-21/F	14	室內趟坐地台	5A	1	1	14	仔企FD

518

坐地用4個轉座(2層)

total = 1036套

J837 Acoustic Panels 明細表 R3

	Tower		Room	8F	樓層	層數	Type	Qty 8F	Qty/Floor	Total Qty	
								吊趟	吊趟	吊趟	
SD-G01	T1F	T1CW-F2	MBR	8F	6/F-50/F	39	室內趟坐基仔	2A	1	1	39
SD-G02		T1CW-F2	MBR	8F	6/F-50/F	39	室內趟坐基仔	2A	1	1	39
SD-G10	T3M	T3CW-M1	BR1	8F	7/F-31/F	21	室內趟坐基仔	2A	1	1	21
SD-G05	T3E	T3CW-E1	BR1	8F	6/F-37/F	27	室內趟坐基仔	2A	1	1	27
SD-G04		T3CW-E1	BR2	8F	6/F-39/F	29	室內趟坐基仔	2A	1	1	29
SD-G08	T3F	T3CW-F1	BR1	8F	6/F-39/F	29	室內趟坐基仔	2A	1	1	29
SD-G09		T3CW-F1	BR2	8F	6/F-40/F	30	室內趟坐基仔	2A	1	1	30
SD-G23	T5L	T5CW-L1	BR1	8F	6/F-50/F	39	室內趟坐基仔	2A	1	1	39
SD-G24		T5CW-L1	BR2	8F	6/F-50/F	39	室內趟坐基仔	2A	1	1	39
SD-G27	T5M	T5CW-M2	BR2	8F	6/F-50/F	39	室內趟坐基仔	2A	1	1	39
SD-G28		T5CW-M2	BR1	8F	6/F-50/F	39	室內趟坐基仔	2A	1	1	39
SD-G31	T5N	T5CW/N-1	BR1	8F	6/F-50/F	39	室內趟坐基仔	2A	1	1	39
SD-G32		T5CW/N-1	BR2	8F	6/F-50/F	39	室內趟坐基仔	2A	1	1	39
SD-G14	T5A	T5CW/A	BR1	8F	7/F-28/F	18	室內趟坐基仔	2A	1	1	18
SD-G15		T5CW/A	BR2	8F	6/F-28/F	19	室內趟坐基仔	2A	1	1	19

485

坐基仔用2個轉(1套)

total = 485套

香港、新加坡建筑金属结构协会评为铝合

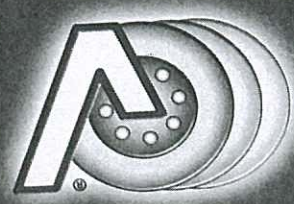


villes2000

MADE IN ITALY PRODUCTS www.villes2000.com

MADE IN ITALY PRODUCTS www.villes2000.com

Villes2000





[Contact Us](#) [ABOUT](#)

Current position: Home > Contact Us

SUN CHAMPION TRADING LTD

Unit 4, 1/F, Block 4, Nan Fung Ind City, 18 Tin Hau Road, Tuen Mun, NT, Hong Kong.

Tel: (852) 2786 3180

Fax: (852) 2786 3036

DONGGUAN SUN CHAMPION TRADING LTD

1st.&2nd., Floor, JinYing Building, Furniture Road, Houjie Town, Dongguan City, Guangdong Province, China

Tel: (86) 0769-8591 5871

Fax: (86) 0769-8591 5870

E-mail: info@sunchampion.com

[Contact Us](#) [ABOUT](#)

[About SUN CHAMPION](#)

[Contact Us](#)

[Agents](#)



购销合同

甲方（购方）：美特铝质有限公司

地址：

联系人：

电话：

传真：

文件号码：CPO/000077

日期：2020-01-16

客户编号：2251-0561

参考编号：赵晓峰

页数：1 / 1

乙方（销方）：东莞市新骏五金贸易有限公司

地址：东莞市厚街镇家具大道11号

电话：0769-85915871

传真：0769-85915870

根据《中华人民共和国合同法》之规定，经甲乙双方充分协商特订立合同，以便共同遵守。

1、产品的名称、品种、规格：

序号	产品编号	产品说明	数量	单价	金额
1	S-2200B	無聲趟門吊輪(1門) 160公斤	1,610門	240.0000	386,400.00
总金额 人民币 叁拾捌万陆仟肆佰元整			总额：	人民币	386,400.00

摘要： 开户名：东莞市新骏五金贸易有限公司 银行名称：东莞农村商业银行厚街支行营业部 帐号：090010190010015444

发货地点：1) 此報價為國內交貨價 2) 以上貨品需訂貨，訂貨需約10星期時間。3) 訂貨需先繳付50%訂金（RMB 193,200.00）50%餘額（RMB 193,200.00）貨到C.O.D.

备注：本表所列各项采购意向性需求，以甲方实际采购订单为准，单价及金额以双方确定为准。

2、产品的质量要求，按乙方提供的样板质量为标准。

3、乙方收到甲方传真后请24小时签名回传（除节假日），有疑问请速与乙方销售部联系，如交货期有问题请与乙方商谈至双方确认交货期为止。

4、乙方必须在送货单注明甲方订购单号，并按甲方订单要求日期三日内送货。

5、甲方经检验后的不合格品，应于三日内通知乙方取回，否则，逾期乙方不负责退换。

甲方：美特铝质有限公司

乙方：东莞市新骏五金贸易有限公司

公司盖章及签署
日期

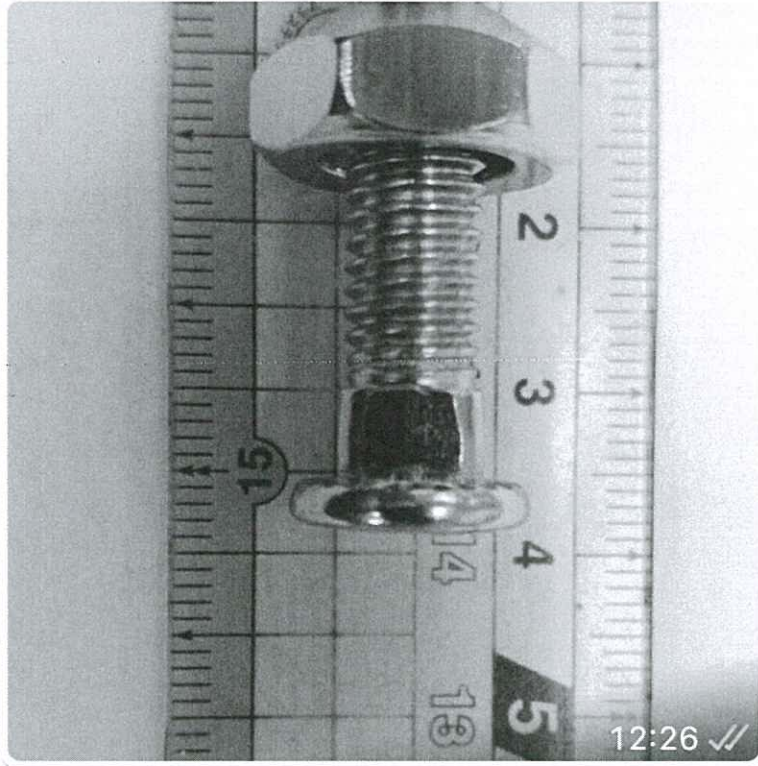
公司盖章及签署
日期



Villes 碌代理 roy



Forwarded



肯定冇得加長？叫供應商個邊睇下有冇得唔得

12:26 ✓✓



0:13

12:27



實數幾錢一套？

12:33 ✓✓

你想要幾多套？

12:38

我暫計就 1610 套左右，可能加少少做後備

15:28 ✓✓

\$210 一套，冇咁多現貨，你要幾時交貨？

15:32

