



工程指示 / 要求簡箋(E.I.)

工程指示編號：EI / 1341 / 19

修改版次：-

工程編號：J - 837

工程名稱：觀塘裕民坊

工程項目：幕牆 7/F 加長企料

(6/F 上 7/F 位置) (T1/T2)

收件人：生統 / 永林

發件人：Eric Liu

日期：11/12/2019

要求提供 /  確認 事項：

- |                                    |                                     |                               |
|------------------------------------|-------------------------------------|-------------------------------|
| <input type="checkbox"/> 初步鋁料 B.M. | <input type="checkbox"/> 加工拆圖，然後生產  | <input type="checkbox"/> 尺寸表  |
| <input type="checkbox"/> 正式鋁料 B.M. | <input type="checkbox"/> 技術上資料 / 指示 | <input type="checkbox"/> 報價   |
| <input type="checkbox"/> 配件 B.M.   | <input type="checkbox"/> 樣辦或貨品說明書   | <input type="checkbox"/> 分判合約 |
| <input type="checkbox"/> 其他：_____  |                                     |                               |

內容：

請按加工圖生產企料送地盤安裝

6 樓上 7 樓位置，7 樓加長用企料

T1, T2 層

謝謝！

請在 2019 / 12 / 23 前完成上列要求。

附： 1 頁圖登，14 頁加工圖，10 頁位置圖 3/1 頁相

以上項目為：

- 原合約工程包                       原合約工程加 / 減賬                       新工程報價

原因：-

分發東莞各部門：

- ( ) 生產技術總監  連附件 ( ) 技術部  連附件 永林 ( ) 生產部  連附件 ( ) 機械設計部  連附件  
 ( ) 採購部  連附件 ( ) 生產統籌部  連附件 梅  
 ( ) 質檢部  連附件 ( ) 會計部  連附件 ( ) 報關組  連附件 ( ) 其他 楊榮輝  連附件

分發香港各部門：

- ( ) 行政部  連附件 ( ) 會計部  連附件 ( ) 統籌部  連附件 ( ) 工程部地盤科文  連附件 炳哥  
 ( ) 採購部  連附件 ( ) QS 部  連附件 ( ) 維修部  連附件 ( ) 其他 \_\_\_\_\_  連附件

傳遞編號：

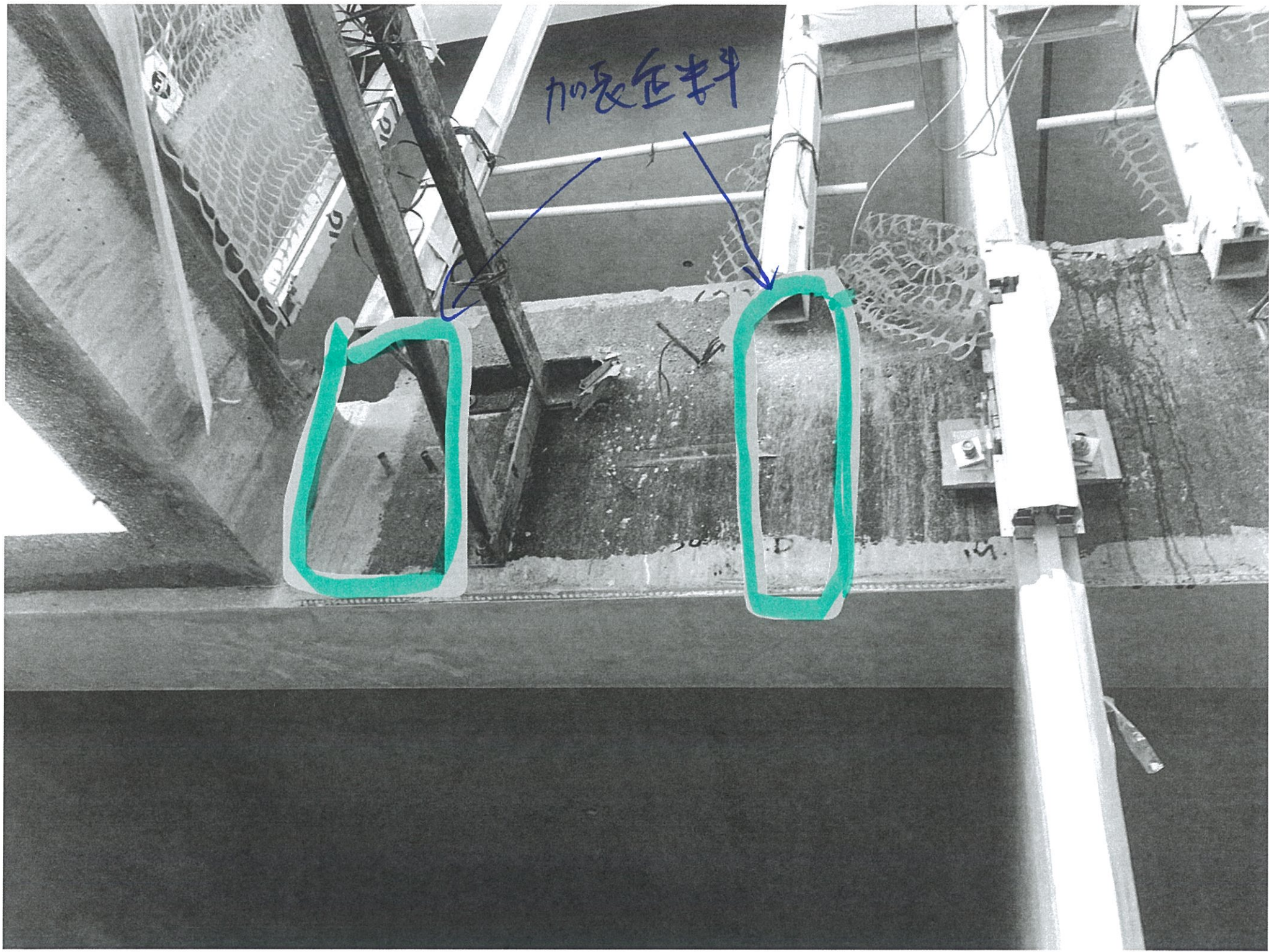
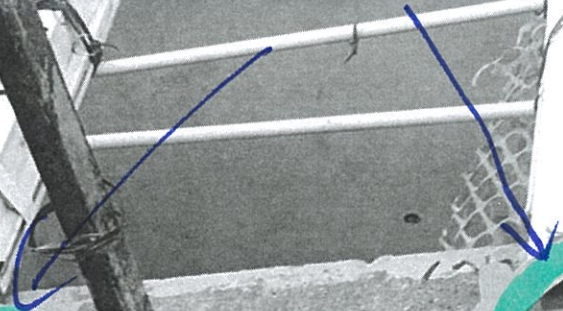
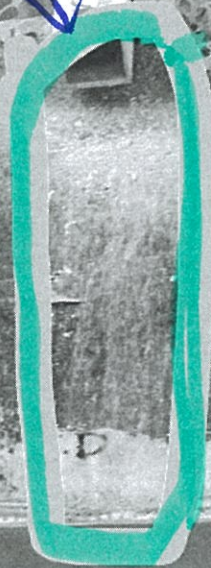
HK 2537 / 19

發件人簽署：

項目經理簽署：

*(Handwritten signatures)*

加長缶料







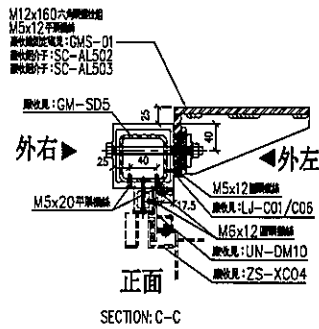
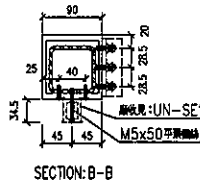
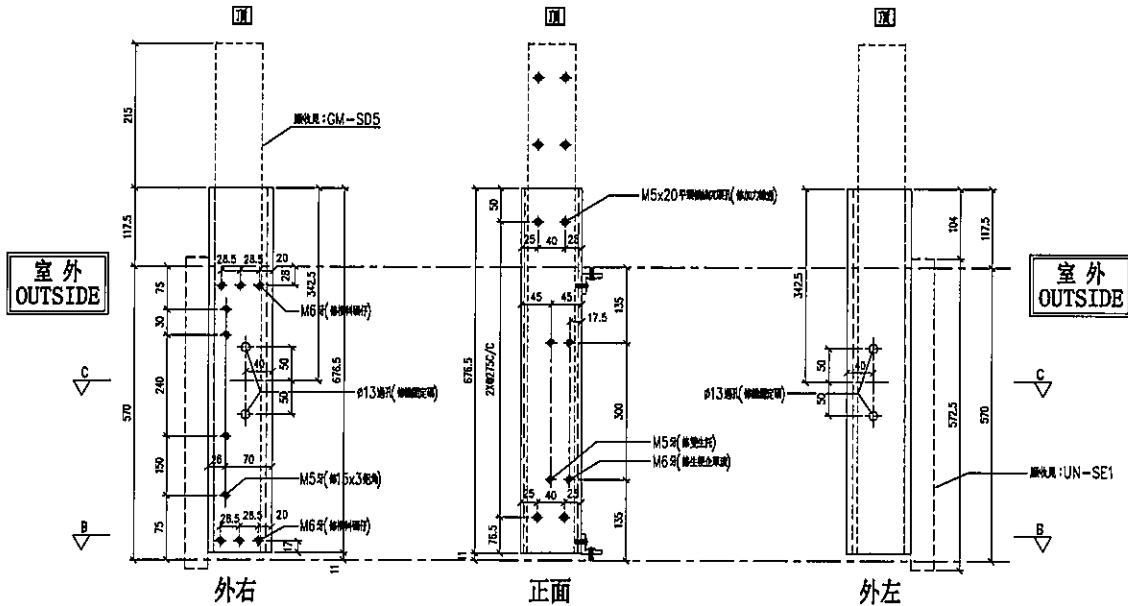
美特鋁質有限公司  
MIDI Aluminium Fabricator Ltd.

工程號 J-837 地盤 觀塘裕民坊

序号	物料編號	數量	位置	樓層
01	M4-F7-01	1	T2CW-K-1	6F
02	M4-F7-01	1	T2CW-E-1	6F
03	M4-F7-01	1	T2CW-E-2	6F
04	M4-F7-01	1	T1CW-J-1	6F

左SD生右SD梗

\*請用A3紙打印



名稱	SD中企(外凹)	制圖	LHR	2019.9.27	修改	-		
材料	X85548	復核	-	-	日期	-		
顏色	EC-DG-S332054 (3塗)	批準			圖號	T2-FAB301		





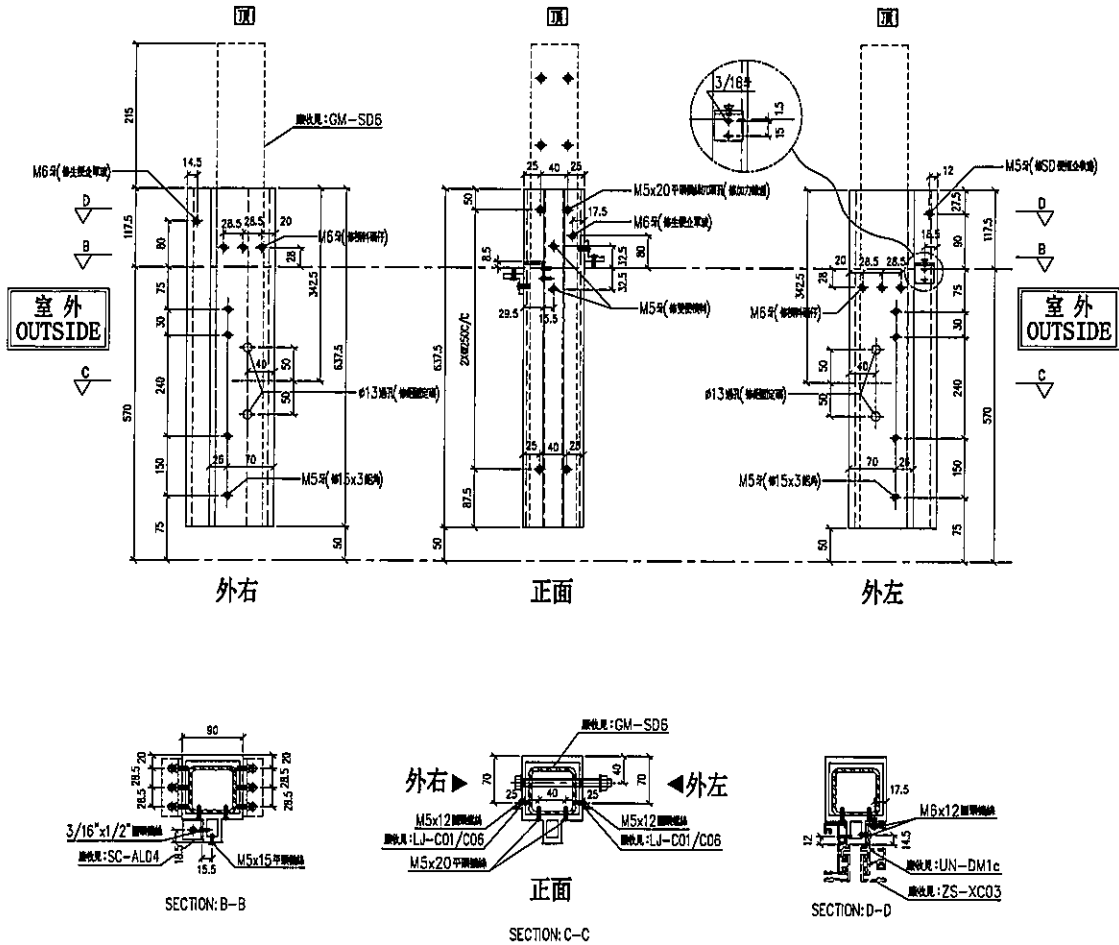
美特鋁質有限公司  
MIDI Aluminium Fabricator Ltd.

工程號 J-837 地盤 觀塘裕民坊

序号	物料編號	數量	位置	樓層
01	M3-F7-01	1	T2CW-K-1	6F
02	M3-F7-01	1	T2CW-E-1	6F
03	M3-F7-01	1	T2CW-E-2	6F
04	M3-F7-01	1	T1CW-J-1	6F

左SD生右SD梗

\*請用A3紙打印

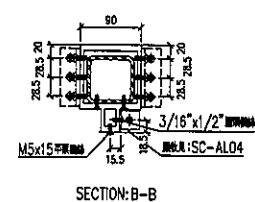
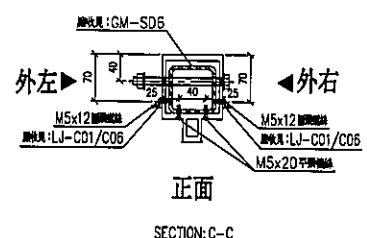
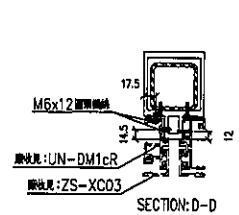
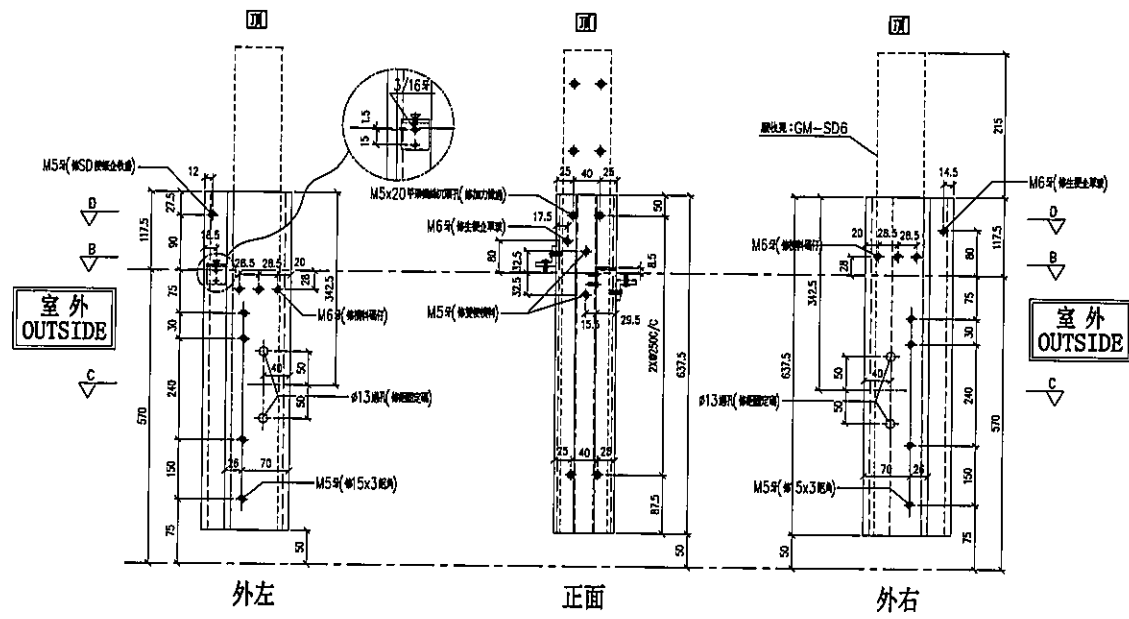


名稱	雙生企	制圖	LHR	2019.9.27	修改	-	
材料	X85547	復核	-	-	日期	-	
顏色	EC-DG-S332054 (3塗)	批準			圖號	T2-FAB303	

序号	物料編號	數量	位置	樓層
01	M3-F7-02	2	T2CW-B-2	6F

工程號 J-837 地盤 觀塘裕民坊

左SD生右SD梗 \*請用A3紙打印



名稱	雙生企	制圖	LHR	2019.9.27	修改	-	
材料	X85547	復核	-	-	日期	-	
顏色	EC-DG-S332054 (3塗)	批准			圖號	T2-FAB304	

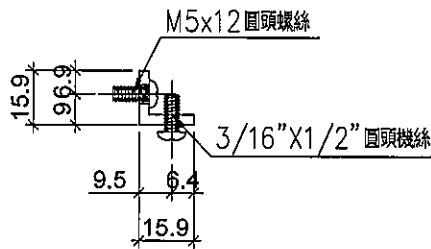
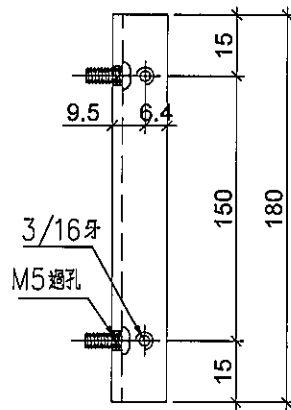




美特鋁質 有限公司  
MIDI Aluminium Fabricator Ltd.

序号	物料編號	數量	位置	樓層
01	LJ-C01	18	修鋁背板用	6F

工程號	J-837	地盤	觀塘裕民坊
-----	-------	----	-------



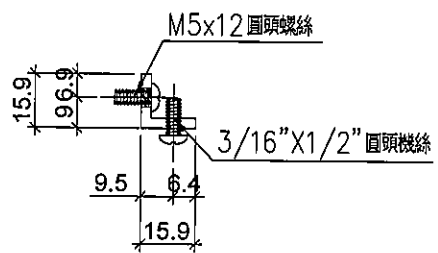
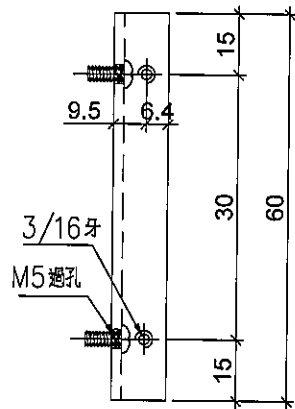
名稱	鋁角	制圖	LHR	2019.9.27	修改	-		
材料	15.88*15.88*3.18	復核	-	-	日期	-		
顏色	MILL	批準			圖號	LJ-C01		



美特鋁質 有限公司  
MIDI Aluminium Fabricator Ltd.

序号	物料編號	數量	位置	樓層
01	LJ-C06	18	修鋁背板用	6F

工程號	J-837	地盤	觀塘裕民坊
-----	-------	----	-------



名稱	鋁角	制圖	LHR	2019.9.27	修改	-	
材料	15.88*15.88*3.18	復核	-	-	日期	-	
顏色	MILL	批准			圖號	LJ-C06	



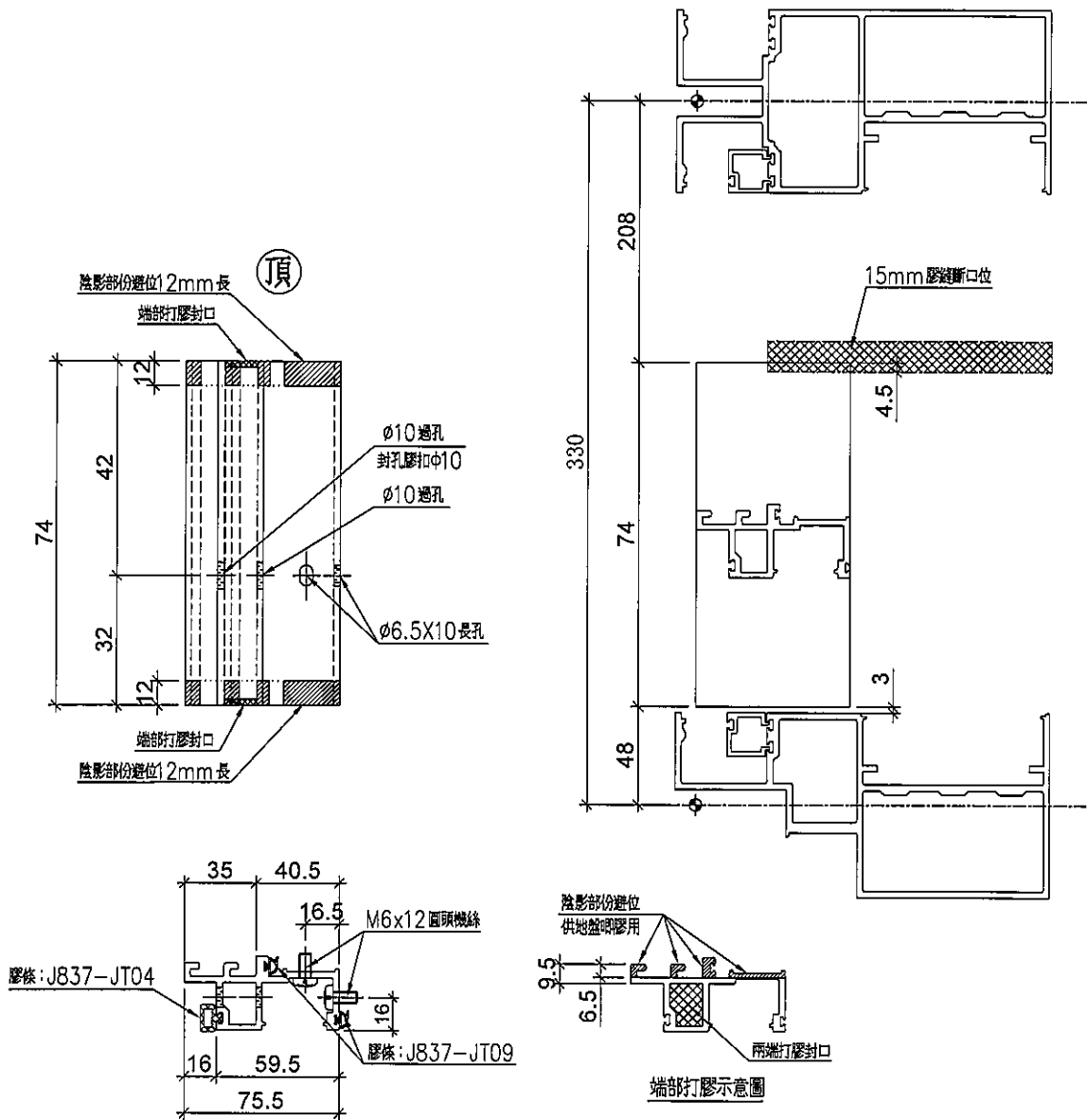
美特鋁質有限公司  
MIDI Aluminium Fabricator Ltd.

序号	物料編號	數量	位置	樓層
01	UN-DM1c	4	死牆位斷口下用	6F

工程號	J-837	地盤	觀塘裕民坊
-----	-------	----	-------



### 死牆位斷口下用



名稱	生梗企單玻	制圖	LHR	2019.9.27	修改	-		
材料	X85561	復核	-	-	日期	-		
顏色	EC-DG-S332054 (3塗)	批準			圖號	UN-DM1c		



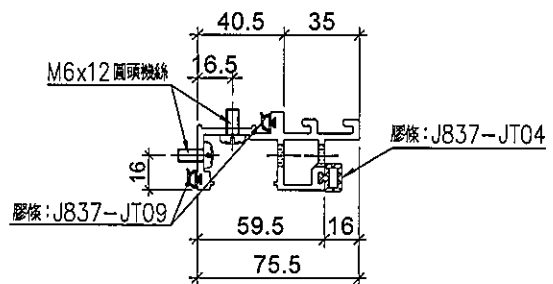
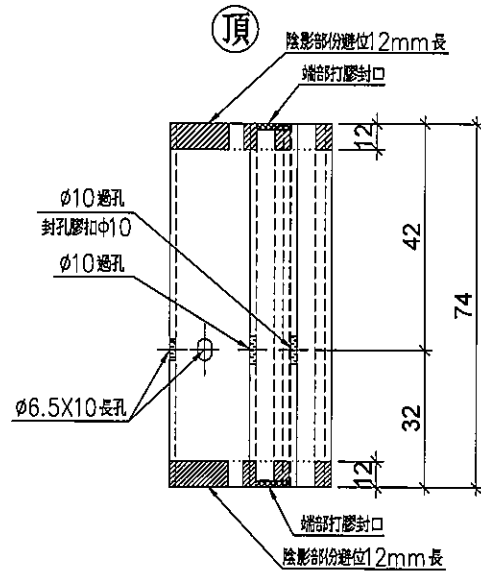
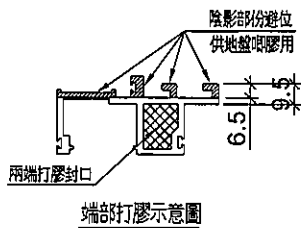
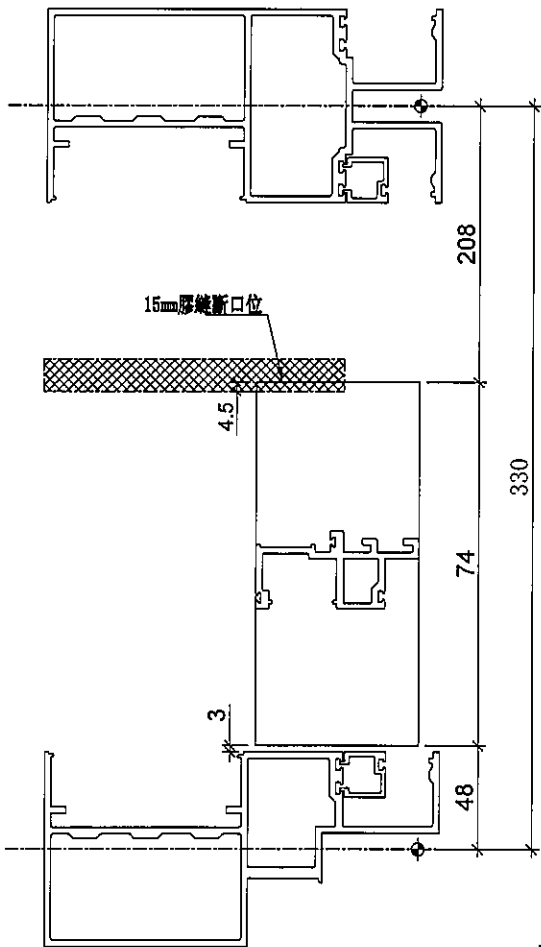
美特鋁質有限公司  
MIDI Aluminium Fabricator Ltd.

工程號 J-837 地盤 觀塘裕民坊

序号	物料編號	數量	位置	樓層
01	UN-DM1cR	2	死牆位斷口下用	6F

工廠用

死牆位斷口下用



名稱	生梗企單玻	制圖	LHR	2019.9.27	修改	-		
材料	X85561	復核	-	-	日期	-		
顏色	EC-DG-S332054 (3塗)	批准			圖號	UN-DM1cR		



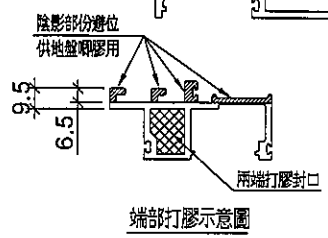
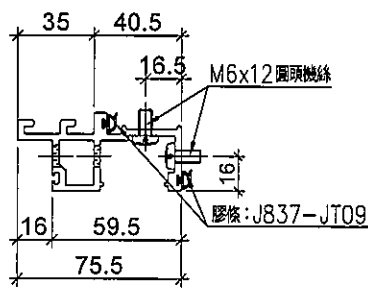
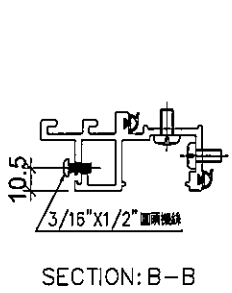
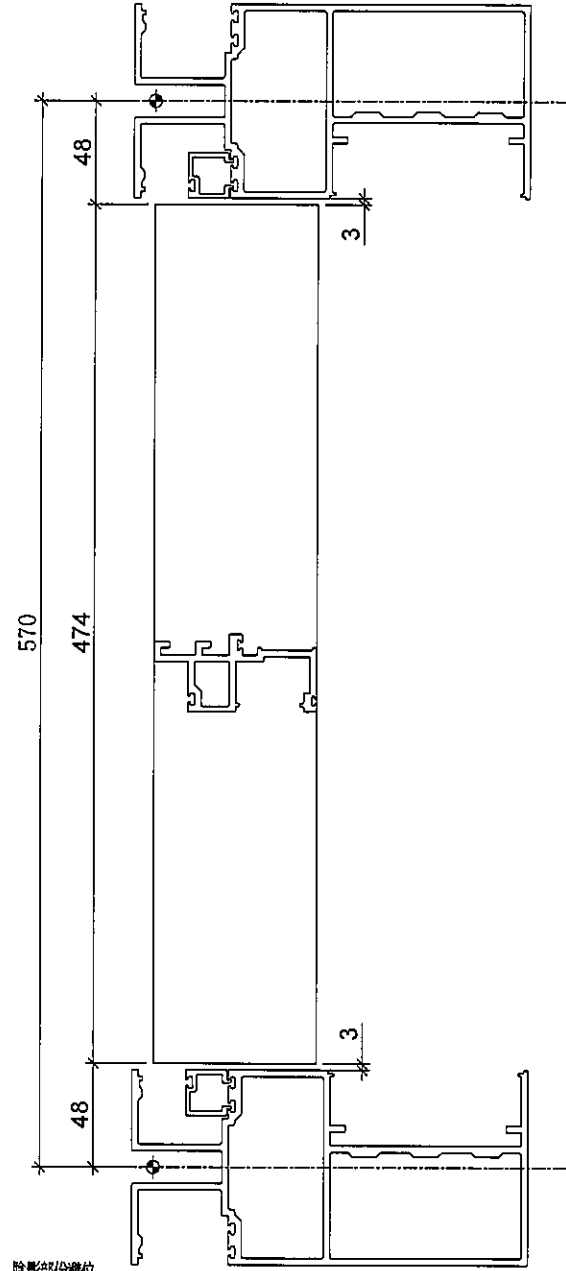
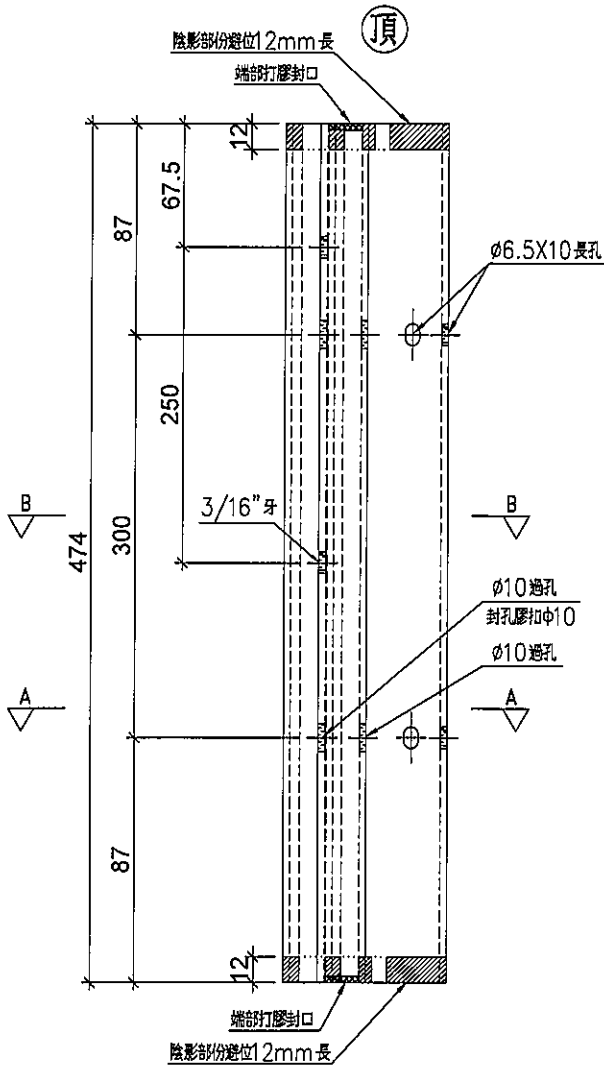
美特鋁質有限公司  
MIDI Aluminium Fabricator Ltd.

工程號 J-837 地盤 觀塘裕民坊

序号	物料編號	數量	位置	樓層
01	UN-DM10	5	死牆位SD梗頂用	6F

工廠用

死牆位SD梗頂用



名稱	生梗企單玻	制圖	LHR	2019.9.27	修改	-		
材料	X85561	復核	-	-	日期	-		
顏色	EC-DG-S332054 (3塗)	批準			圖號	UN-DM07		



美特鋁質有限公司  
MIDI Aluminium Fabricator Ltd.

工程號

J-837

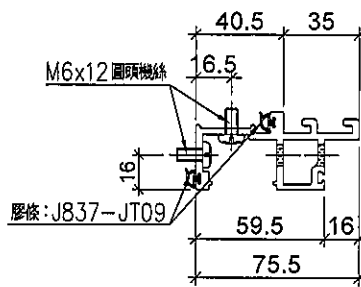
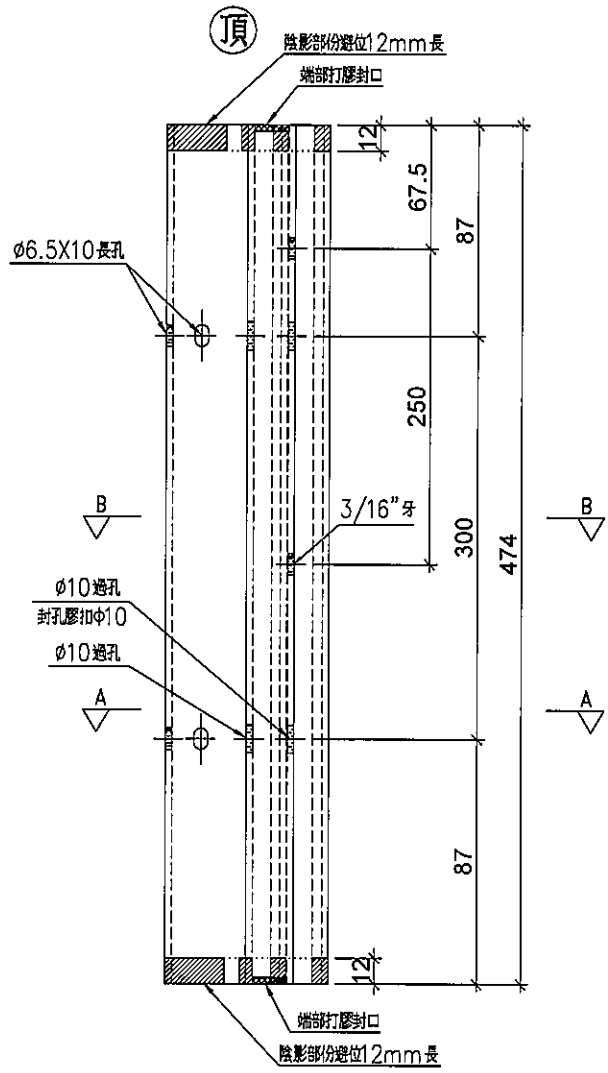
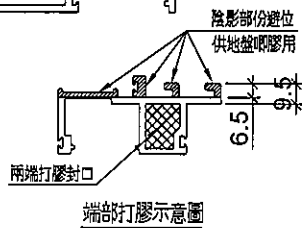
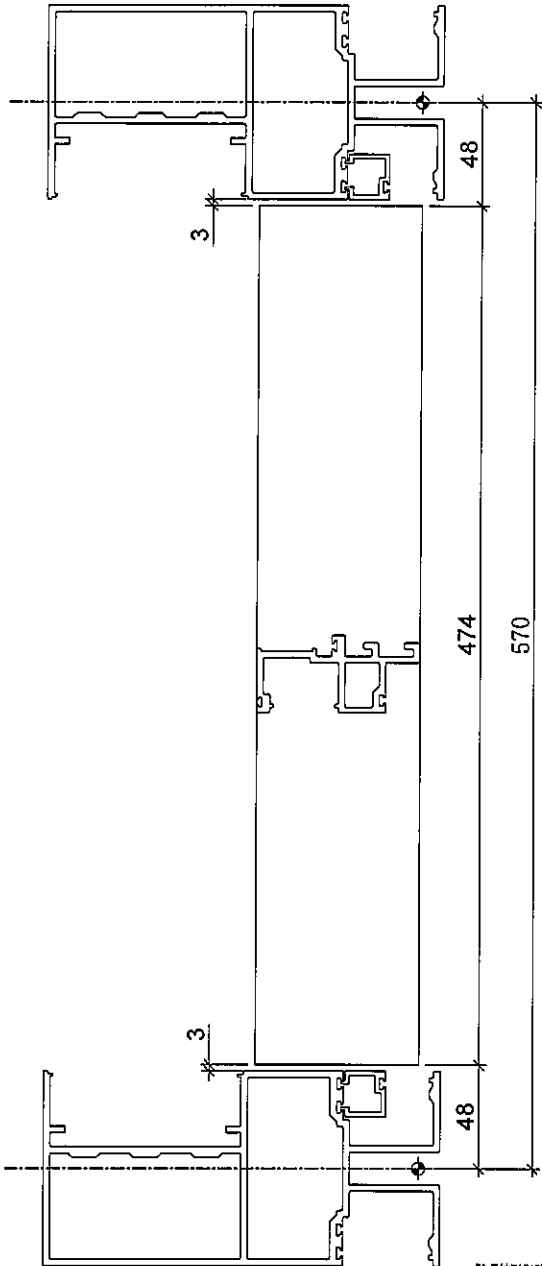
地盤

觀塘裕民坊

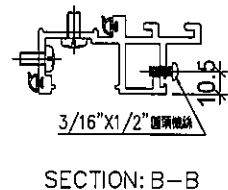
序号	物料編號	數量	位置	樓層
01	UN-DM10R	2	死牆位SD梗頂用	6F

工廠用

死牆位SD梗頂用



SECTION: A-A



SECTION: B-B

名稱	生梗企單玻	制圖	LHR	2019.9.27	修改	-		
材料	X85561	復核	-	-	日期	-		
顏色	EC-DG-S332054 (3塗)	批準			圖號	UN-DM08		

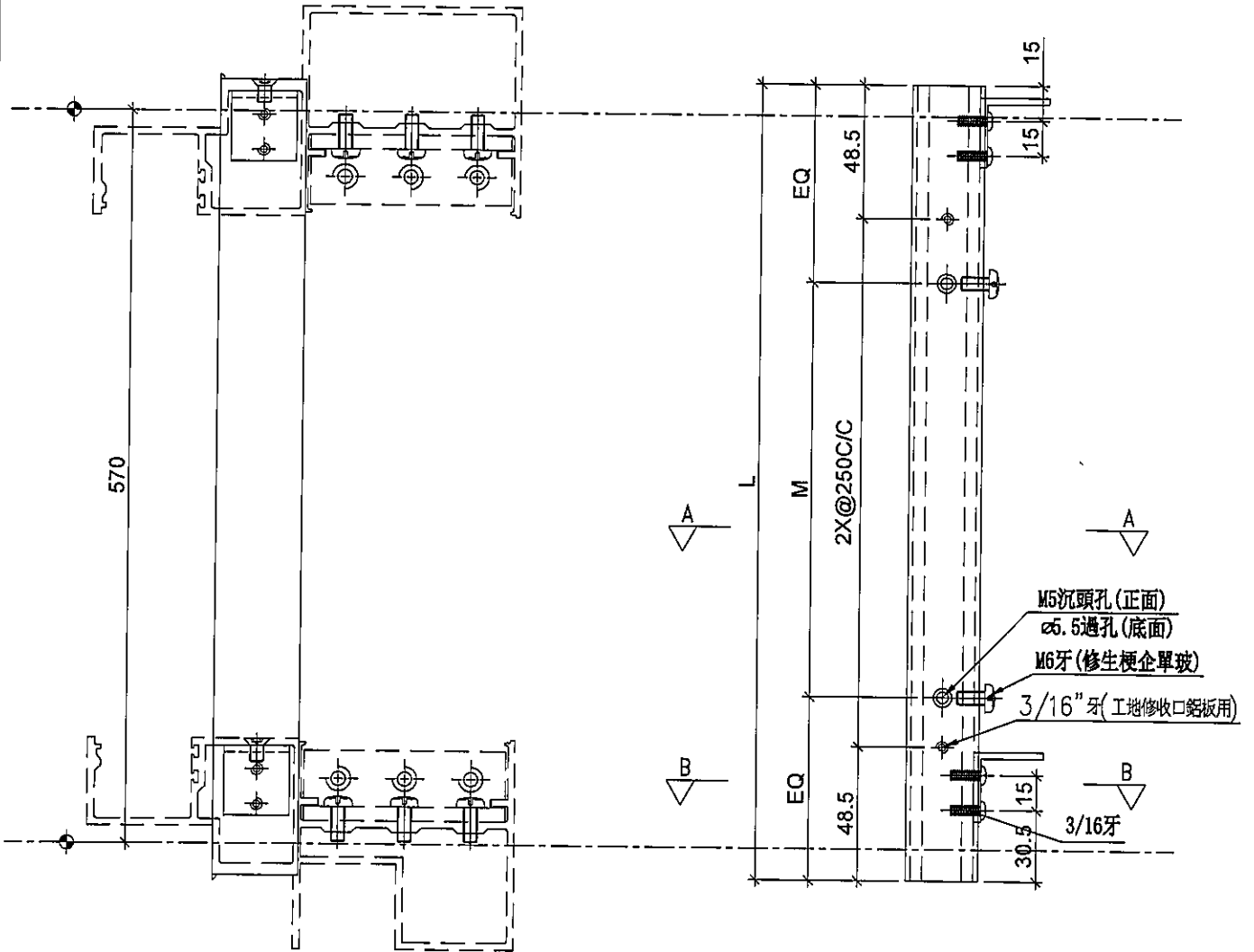


美特鋁質有限公司  
MIDI Aluminium Fabricator Ltd.

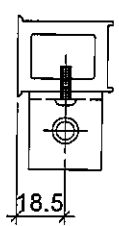
序号	物料編號	L	M	X	N	EQ	數量	位置	樓層
01	UN-SE1	597	300	X	1	148.5	4	SD企料用	6F

工程號	J-837	地盤	觀塘裕民坊
-----	-------	----	-------

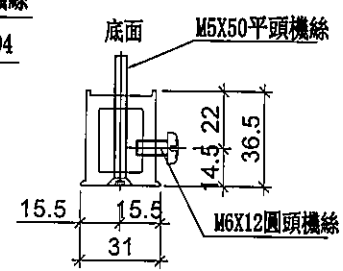
工廠用



M5沉頭孔(正面)  
ø.5過孔(底面)  
M6牙(修生梗企單玻)  
3/16"牙(工地修收口鋁板用)



SECTION: B-B



正面  
SECTION: A-A

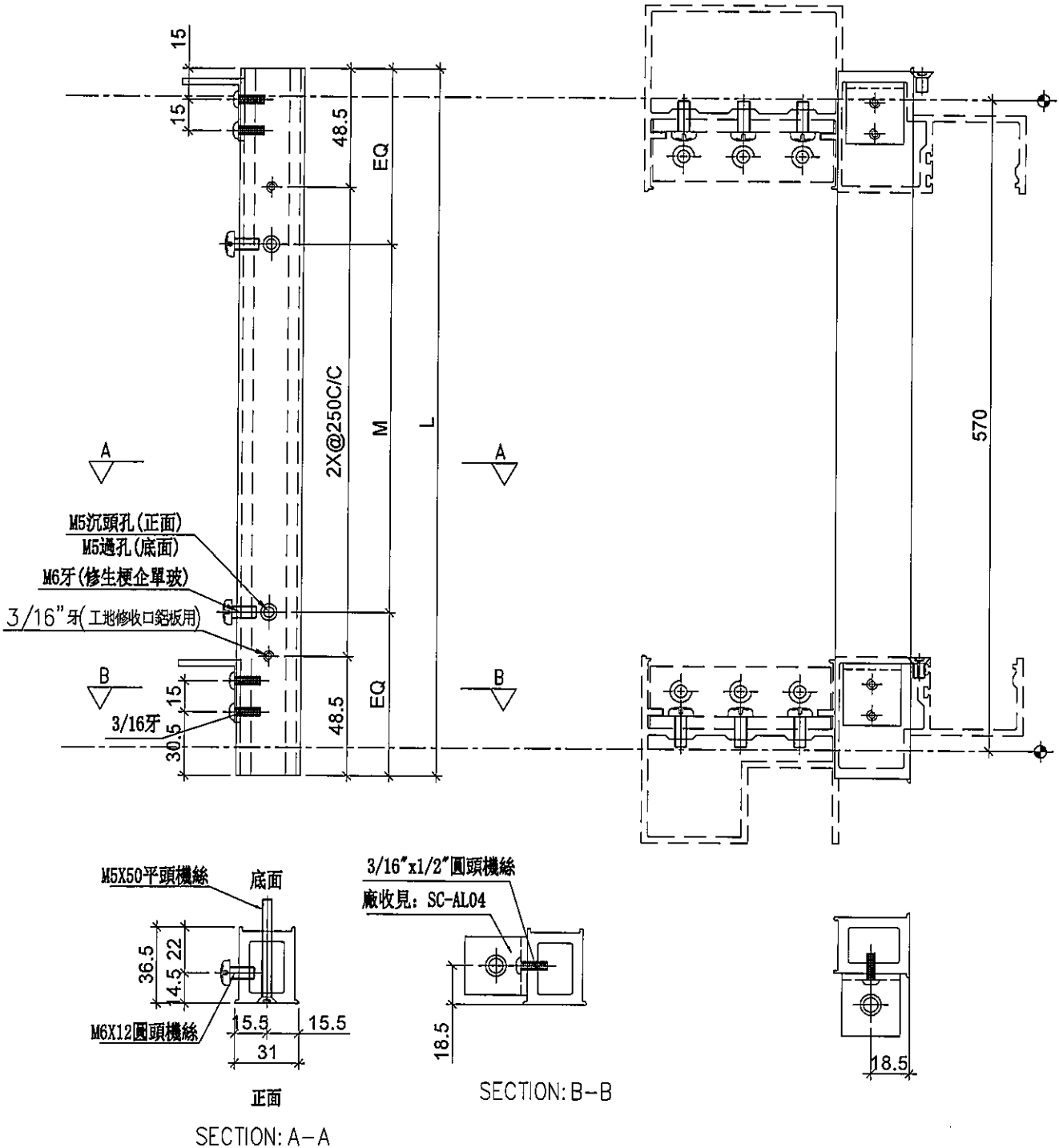
名稱	雙生托	制圖	LHR	2019.9.27	修改	-	
材料	X85551	復核	-	-	日期	-	
顏色	EC-DG-S332054 (3塗)	批准			圖號	UN-SE1	



美特鋁質有限公司  
MIDI Aluminium Fabricator Ltd.

序号	物料編號	L	M X N	EQ	數量	位置	樓層
01	UN-SE1R	597	300 X 1	148.5	2	SD企科用	6F

工程號 J-837 地盤 觀塘裕民坊



名稱	雙生托	制圖	LHR	2019.9.27	修改	-	
材料	X85551	復核	-	-	日期	-	
顏色	EC-DG-S332054 (3塗)	批准			圖號	UN-SE1R	



美特鋁質 有限公司  
MIDI Aluminium Fabricator Ltd.

工程號

J-837

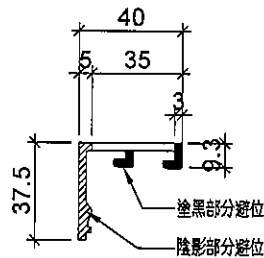
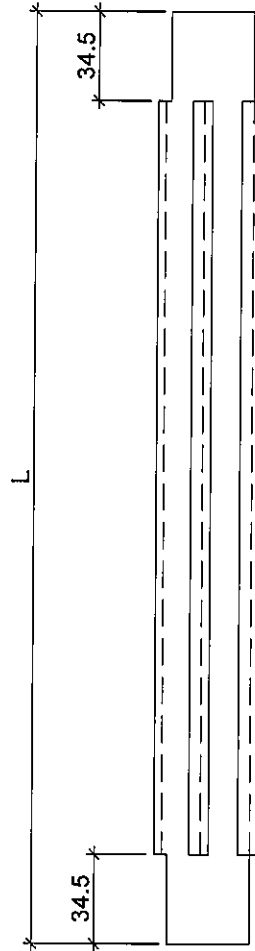
地盤

觀塘裕民坊

序号	物料編號	L(mm)	數量	位置	樓層
01	ZS-XC03	307	6		6F
02	ZS-XC04	547	7		6F

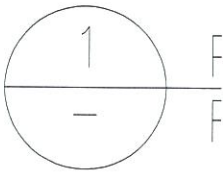
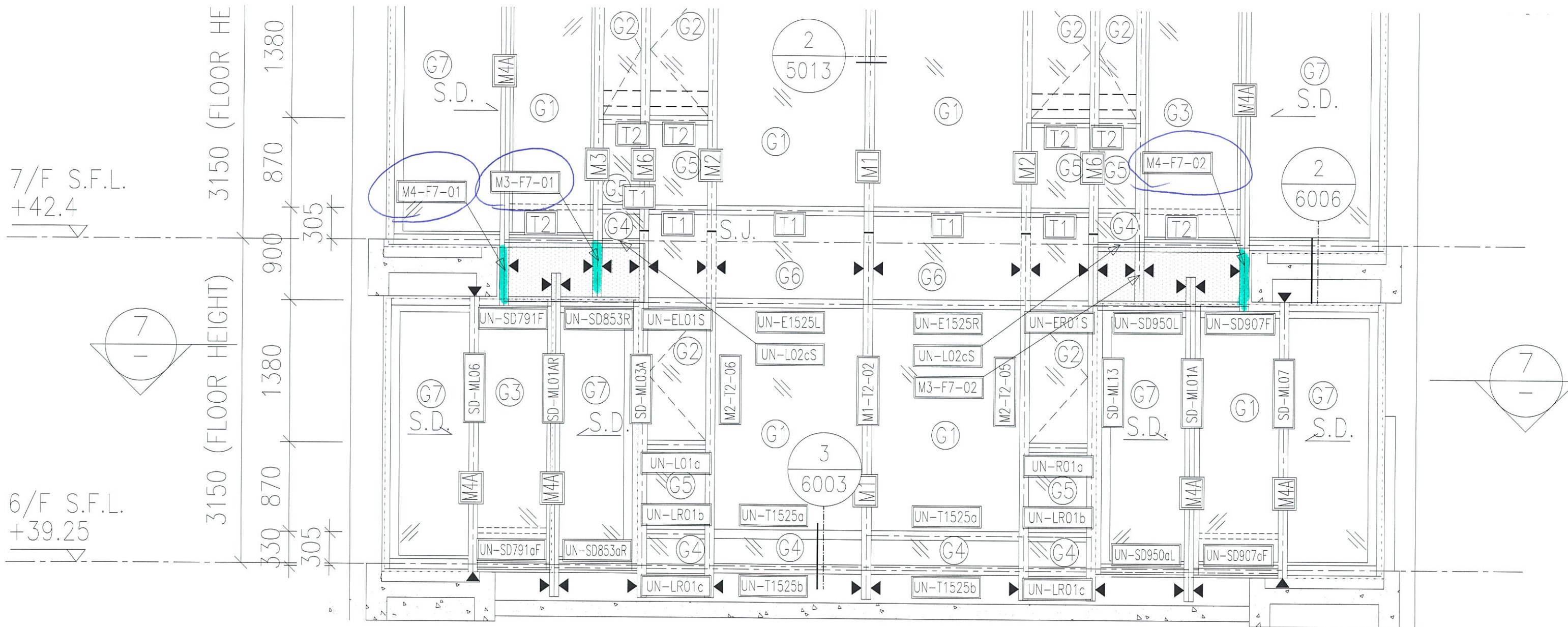


生窗+SD梗頂位用



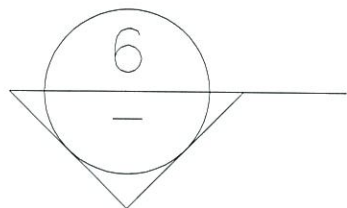
名稱	玻璃扣蓋	制圖	LHR	2019.9.27	修改	-		
材料	X85558	復核	-	-	日期	-		
顏色	EC-DG-S332054 (3塗)	批準			圖號	ZS-XC03		



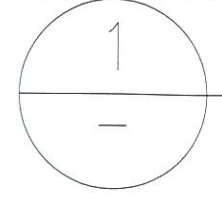
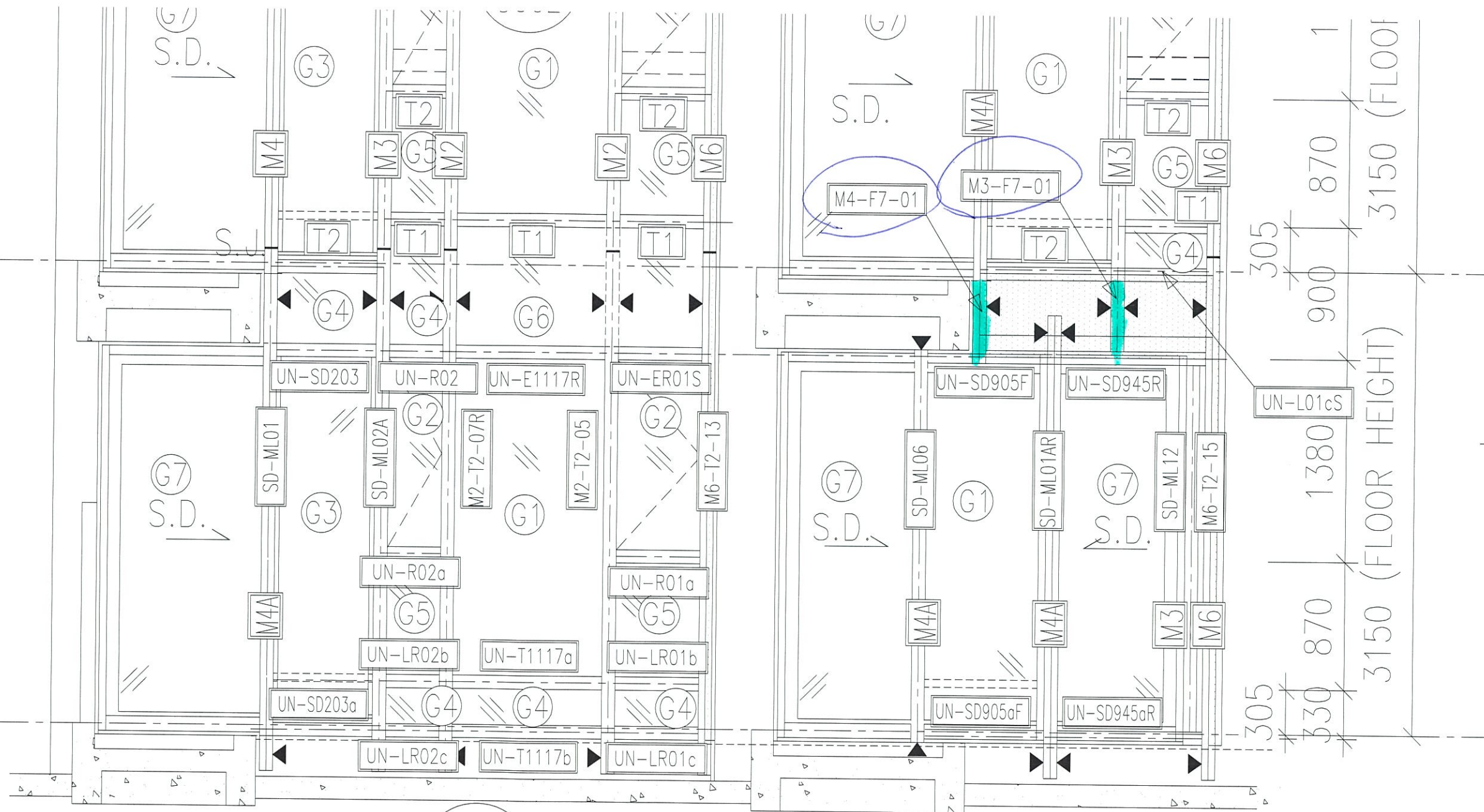


2201

7/F S.F.L.  
+42.4



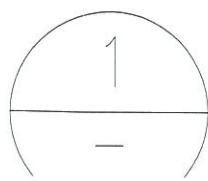
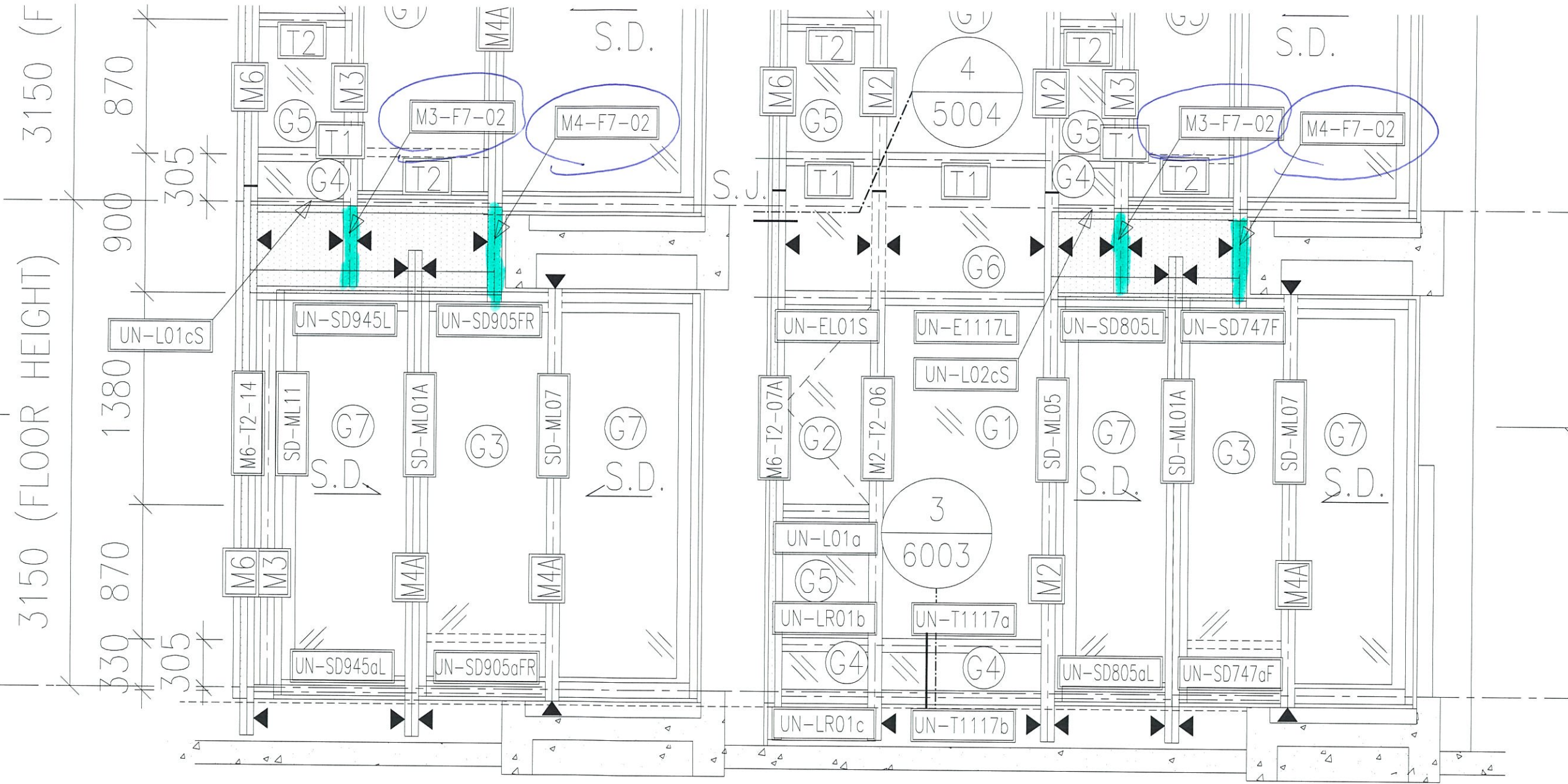
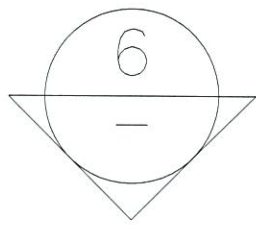
6/F S.F.L.  
+39.25



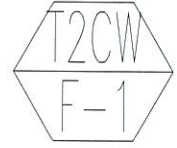
PART ELEVATION  
FOR CURTAIN WALL

7/F S.F.L.  
+42.4

6/F S.F.L.  
+39.25



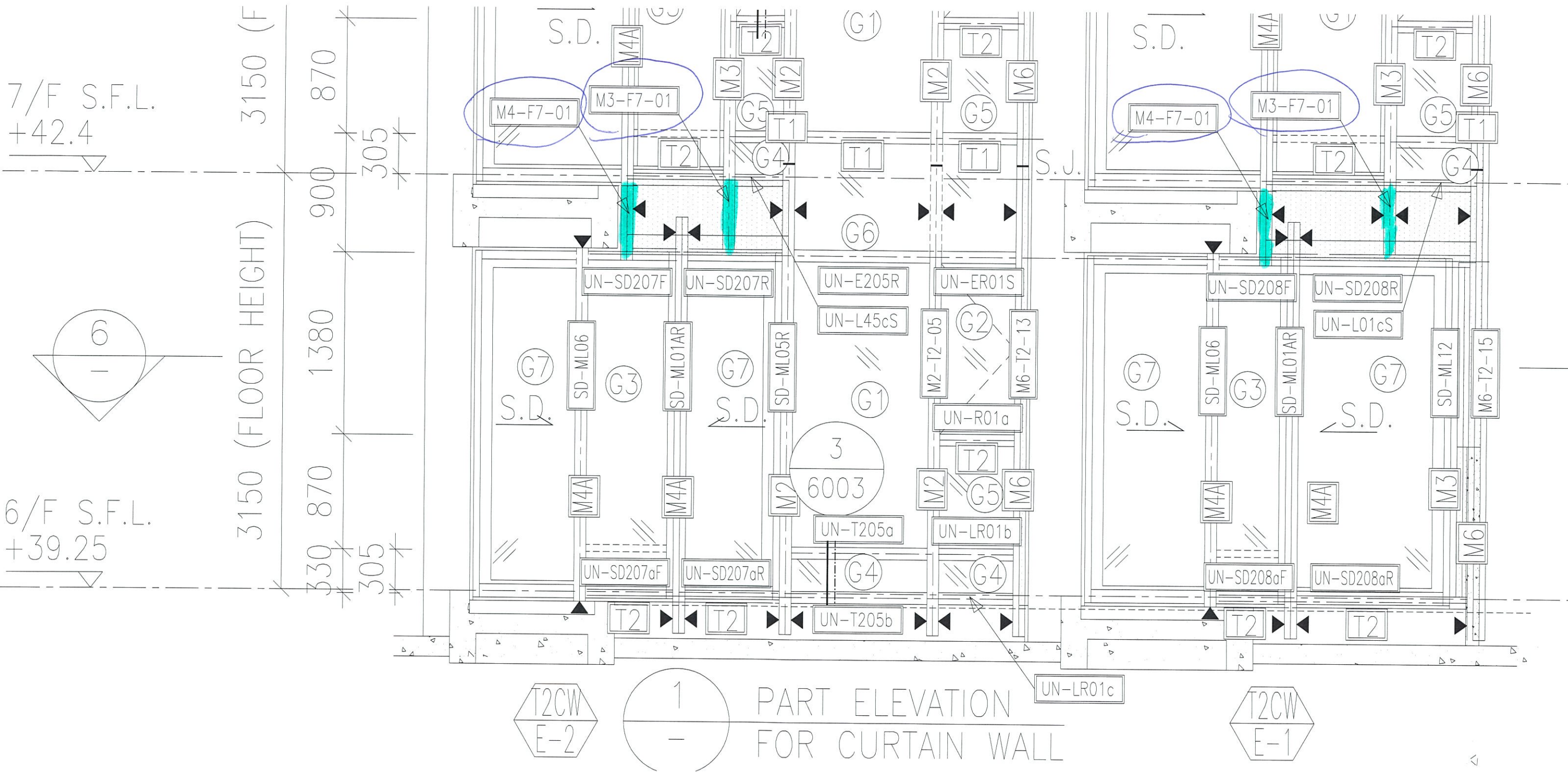
PART ELEVATION  
FOR CURTAIN WALL



2203

7/F S.F.L.  
+42.4

6/F S.F.L.  
+39.25

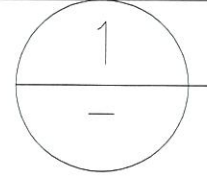
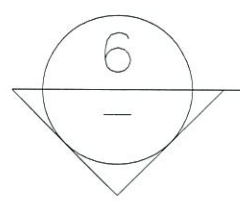
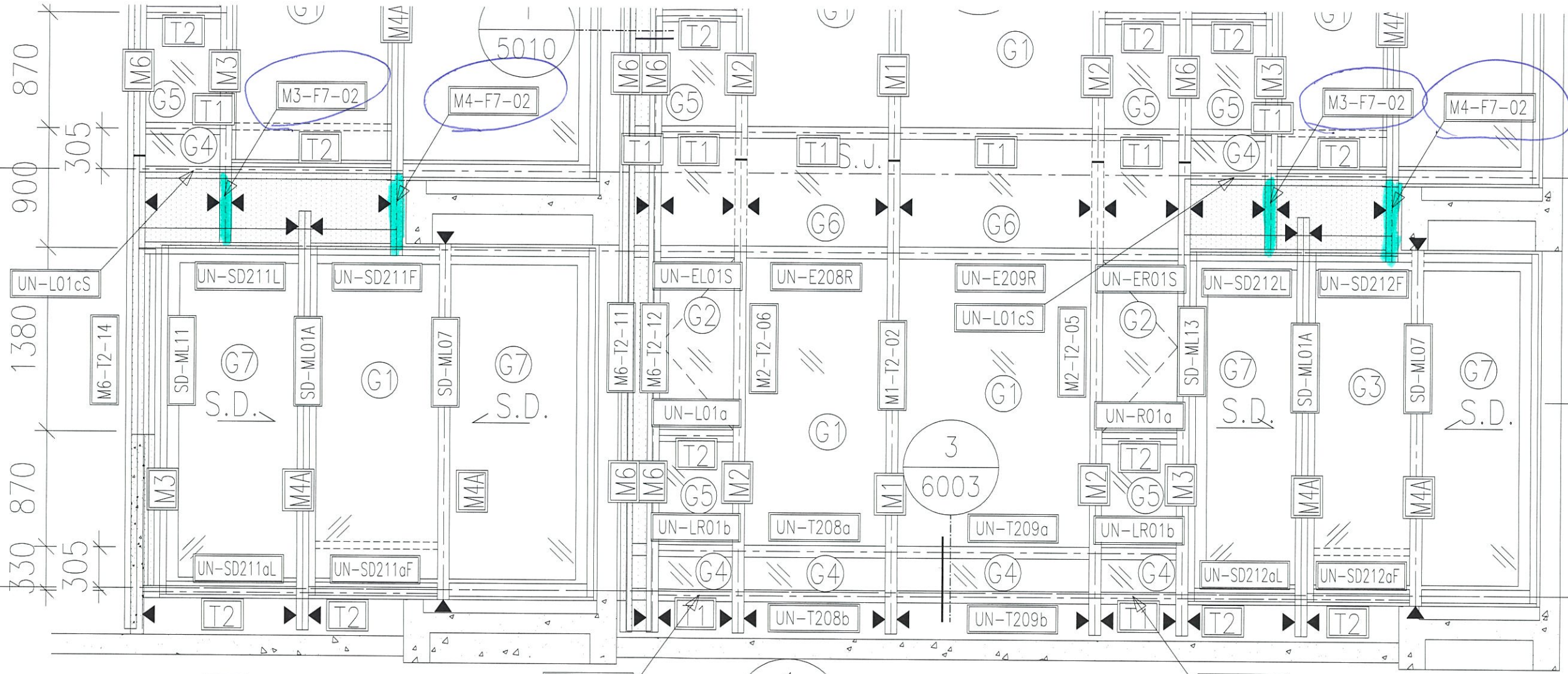




7/F S.F.L.  
+42.4

6/F S.F.L.  
+39.25

3150 (FLOOR HEIGHT)



PART ELEVATION  
FOR CURTAIN WALL

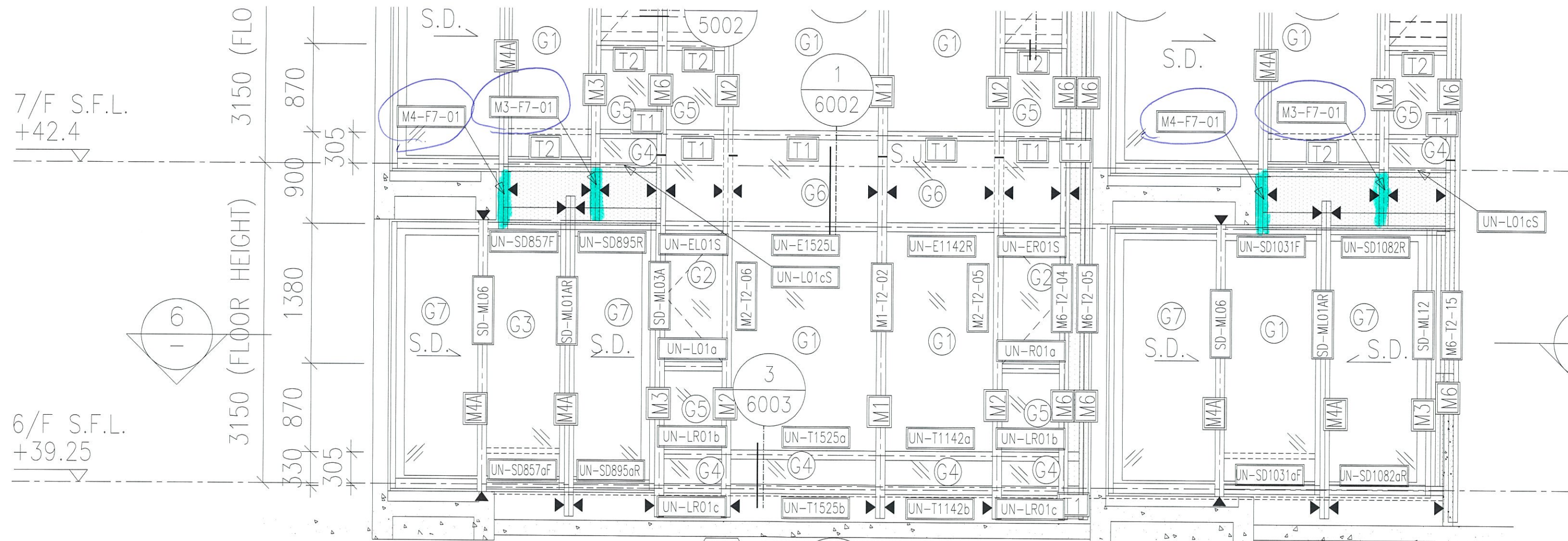


LIV. BR2

BR1

MBR

2206



T2CW  
A-1  
1 PART ELEVATION

2208



