

工程指示 / 要求簡箋(E.I.)

工程指示編號：EI / 1325 / 19

修改版次：-

工程編號：J - 837

工程名稱：觀塘裕民坊

工程項目：Glass Cladding 後加玻璃面飾線分判(T1-T5)

收件人：Maggie

發件人：Eric Liu

日期：7 / 12 / 2019

要求提供 / 確認 事項：

- | | | |
|------------------------------------|-------------------------------------|-------------------------------|
| <input type="checkbox"/> 初步鋁料 B.M. | <input type="checkbox"/> 加工拆圖，然後生產 | <input type="checkbox"/> 尺寸表 |
| <input type="checkbox"/> 正式鋁料 B.M. | <input type="checkbox"/> 技術上資料 / 指示 | <input type="checkbox"/> 報價 |
| <input type="checkbox"/> 配件 B.M. | <input type="checkbox"/> 樣辦或貨品說明書 | <input type="checkbox"/> 分判合約 |
| <input type="checkbox"/> 其他：_____ | | |

內容：

請為 Glass cladding 後加玻璃面飾線分判(T1-T5)，共 12362m

直米數: T1 : 3199m

T2 : 3475m

T3 : 2070m

T5 : 3617m

要包啣膠，按附圖示 (碰玻璃 bronze，鋁碰鋁灰膠)

謝謝

附樣板層已做相片

請在 2019/ 12 / 23 前完成上列要求。

附： 1 頁數據，2 頁大樣，2 頁樣板層相

以上項目為：

- 原合約工程包 原合約工程加 / 減賬 新工程報價

原因：-

分發東莞各部門：

- () 生產技術總監 連附件 () 技術部 連附件 () 生產部 連附件 () 機械設計部 連附件
 () 採購部 連附件 () 生產統籌部 連附件
 () 質檢部 連附件 () 會計部 連附件 () 報關組 連附件 () 其他 楊榮輝 連附件

分發香港各部門：

- () 行政部 連附件 () 會計部 連附件 () 統籌部 連附件 () 工程部地盤科文 連附件
 () 採購部 連附件 () QS 部 連附件 () 維修部 連附件 () 其他 _____ 連附件

傳遞編號：

發件人簽署：

項目經理簽署：

(Handwritten signatures)

J837 Glass cladding 後加面飾線

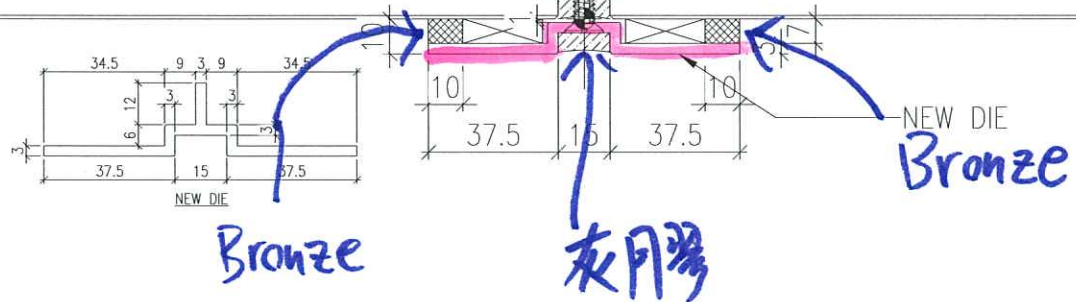
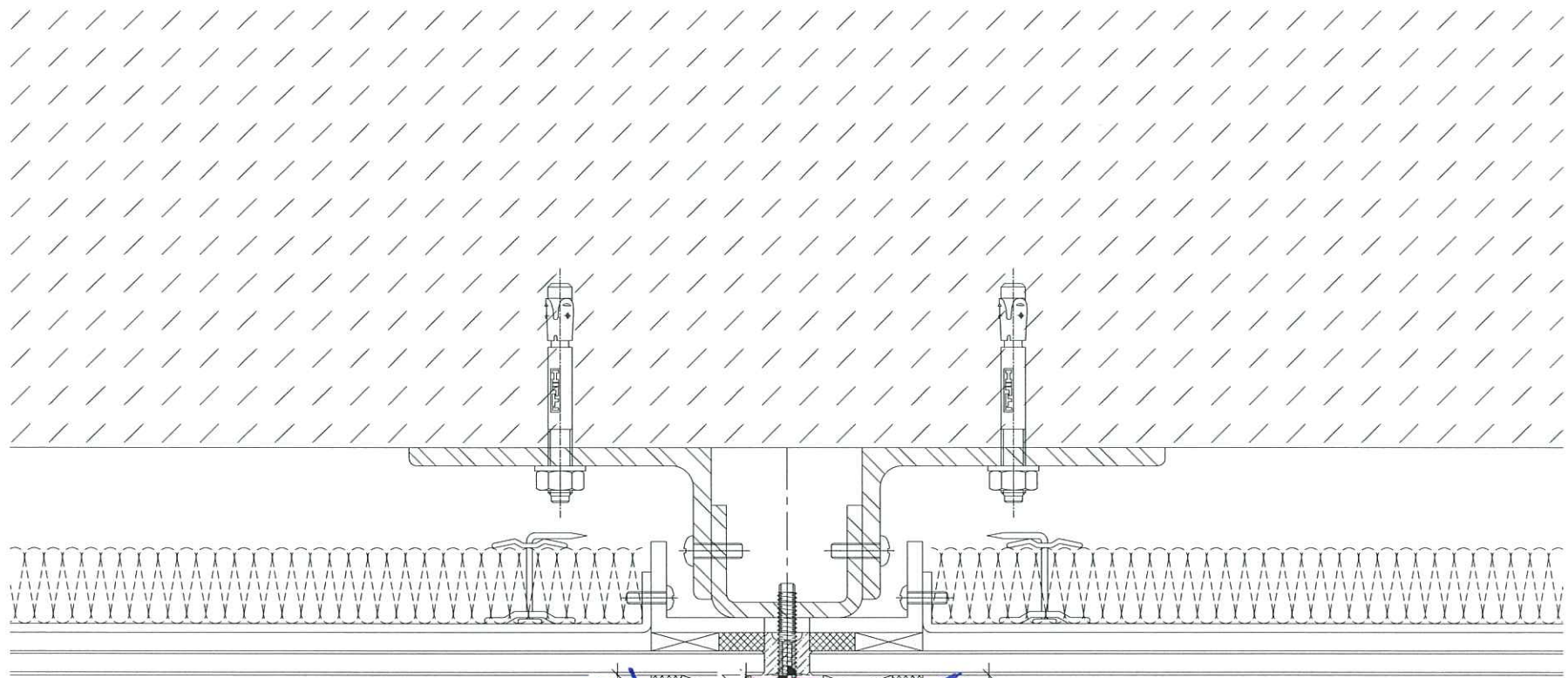
T1	高度	數量	層數	總數(m)
T1A	2160	4	40	345.6
	810	4	40	129.6
T1B	2160	4	40	345.6
	810	4	40	129.6
T1H	2160	4	40	345.6
	810	4	40	129.6
T1G	2160	4	40	345.6
	810	4	40	129.6
T1E	2160	10	40	864
	810	12	40	388.8
	760	1	40	30.4
	190	2	40	15.2
			總數(直米)	3199.2

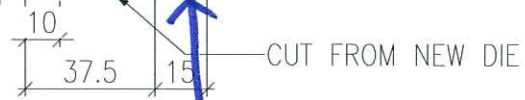
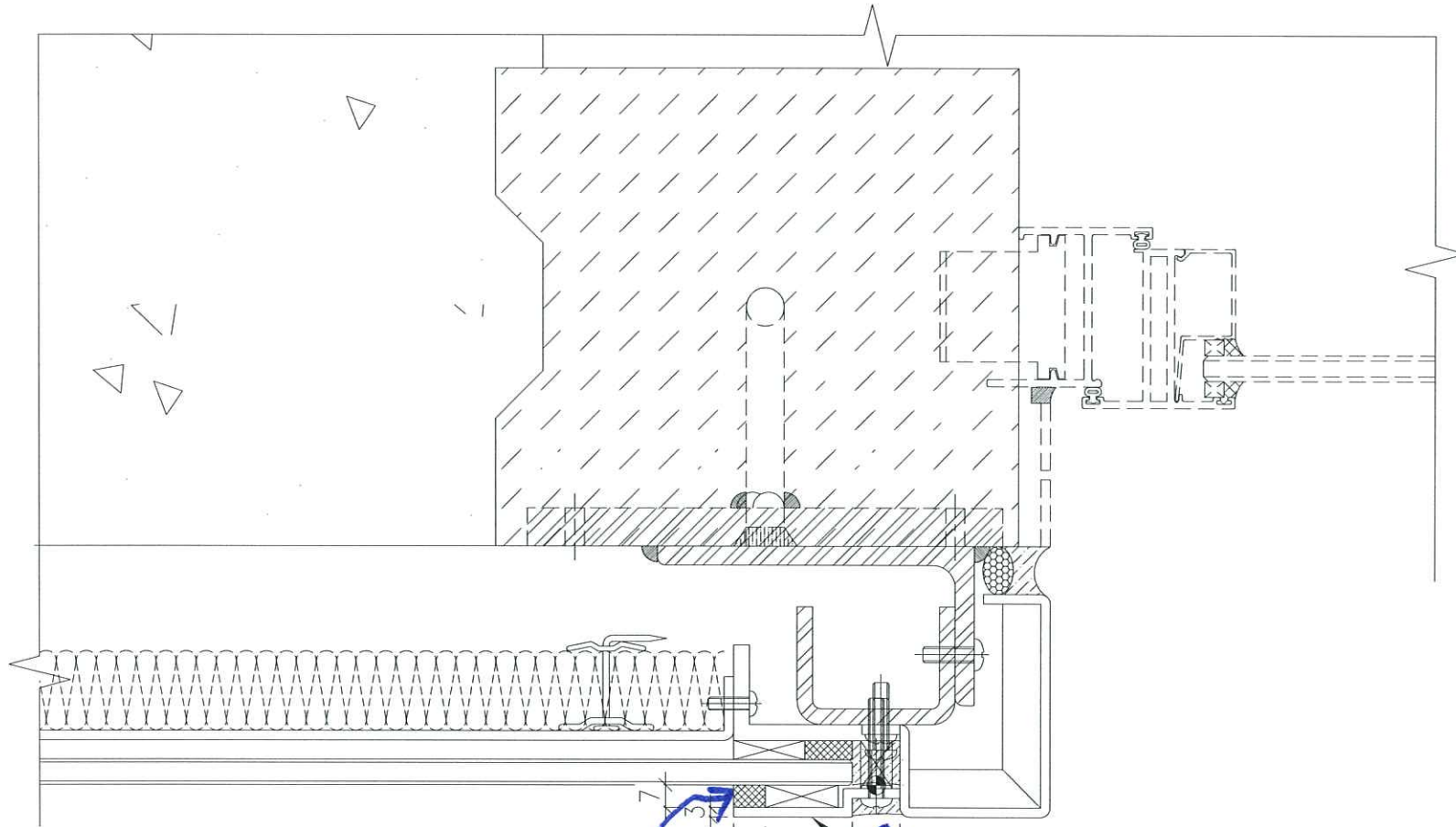
T1-T5合共直米
12361.91 m

	高度	數量	層數	總數(m)
T2J	2160	2	44	190.08
	810	2	44	71.28
T2H	2160	4	44	380.16
	810	4	44	142.56
T2B	2160	4	44	380.16
	810	4	44	142.56
T2A	2160	4	44	380.16
	810	4	44	142.56
T2M	2160	4	44	380.16
	810	4	44	142.56
T2M	2160	5	44	475.2
	810	10	44	356.4
	1912	1	44	84.128
	1115	1	44	49.06
	1347	1	44	59.268
	247	1	44	10.868
	240	2	44	21.12
	760	2	44	66.88
			總數(直米)	3475.164

	高度	數量	層數	總數(m)
T3B	2160	4	41	354.24
	810	4	41	132.84
T3A	2160	4	41	354.24
	810	4	41	132.84
T3F	2160	9	41	797.04
	810	9	41	298.89
			總數(直米)	2070.09

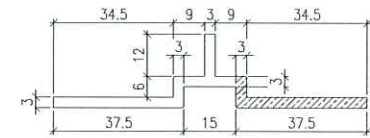
	高度	數量	層數	總數(m)
T5M	2160	4	42	362.88
	810	4	42	136.08
T5L	2160	4	42	362.88
	810	4	42	136.08
T5A	2160	9	42	816.48
	810	9	42	306.18
T5H	2160	12	42	1088.64
	810	12	42	408.24
			總數(直米)	3617.46





Bronze

灰甲壳

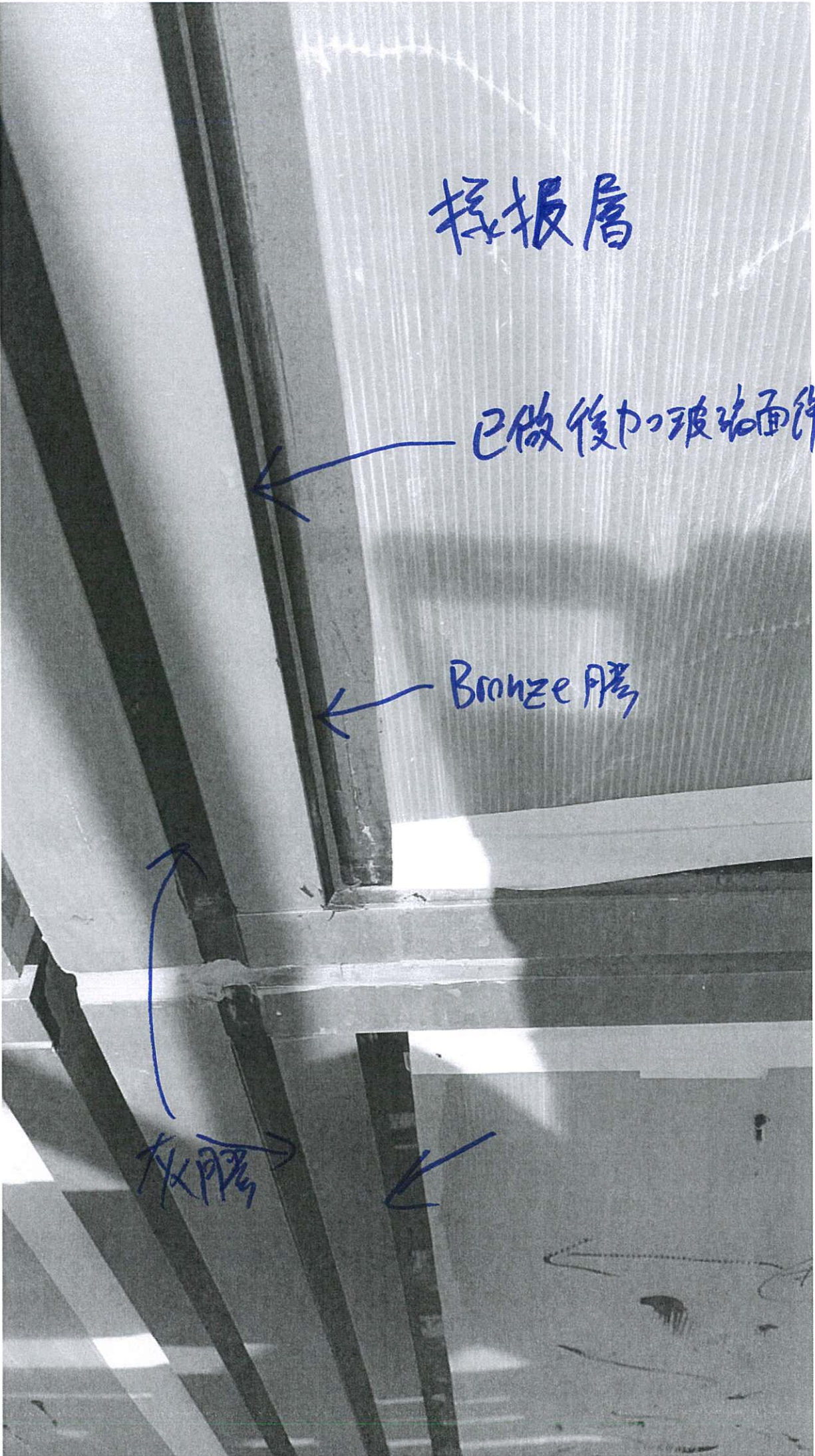


接板層

已做後加玻璃面綿統

Bronze 膠

灰膠



樣板層
已做樣板
後加玻璃面作綠

Bronze

灰膠

