



工程指示 / 要求簡箋(E.I.)

工程指示編號：EI / 1324 / 19

修改版次：-

工程編號：J - 837

工程名稱：觀塘裕民坊

工程項目：Glass Cladding 質量問題(背板面膠屎)

收件人：生統 / 王良

發件人：Eric Liu

日期：09/12/2019

要求提供 / 確認 事項：

- |                                    |                                     |                               |
|------------------------------------|-------------------------------------|-------------------------------|
| <input type="checkbox"/> 初步鋁料 B.M. | <input type="checkbox"/> 加工拆圖，然後生產  | <input type="checkbox"/> 尺寸表  |
| <input type="checkbox"/> 正式鋁料 B.M. | <input type="checkbox"/> 技術上資料 / 指示 | <input type="checkbox"/> 報價   |
| <input type="checkbox"/> 配件 B.M.   | <input type="checkbox"/> 樣辦或貨品說明書   | <input type="checkbox"/> 分判合約 |
| <input type="checkbox"/> 其他：_____  |                                     |                               |

內容：

附相片示，現場 Glass cladding 安裝後發現，  
背板面有膠屎問題，不能收貨，質量問題

(13F, G4 - V146) (7/F)

- 1) 請生統重新生產整幅 Glass cladding
- 2) 請玻璃打膠前，確保背板及玻璃沒有任何污積才可打膠及出貨
- 3) 請注意質量，如因質量導致需要拆卸及重新安裝，額外費用由廠負責

謝謝

請在 2019/ 12 / 11 前完成上列要求。

附：5 頁相片

以上項目為：

- 原合約工程包                       原合約工程加 / 減賬                       新工程報價

原因：-

分發東莞各部門：

- ( ) 生產技術總監  連附件    ( ) 技術部  連附件    ( ) 生產部  連附件    ( ) 機械設計部  連附件  
 ( ) 採購部  連附件    ( ) 生產統籌部  連附件  
 ( ) 質檢部  連附件    ( ) 會計部  連附件    ( ) 報關組  連附件    ( ) 其他 楊榮輝  連附件

分發香港各部門：

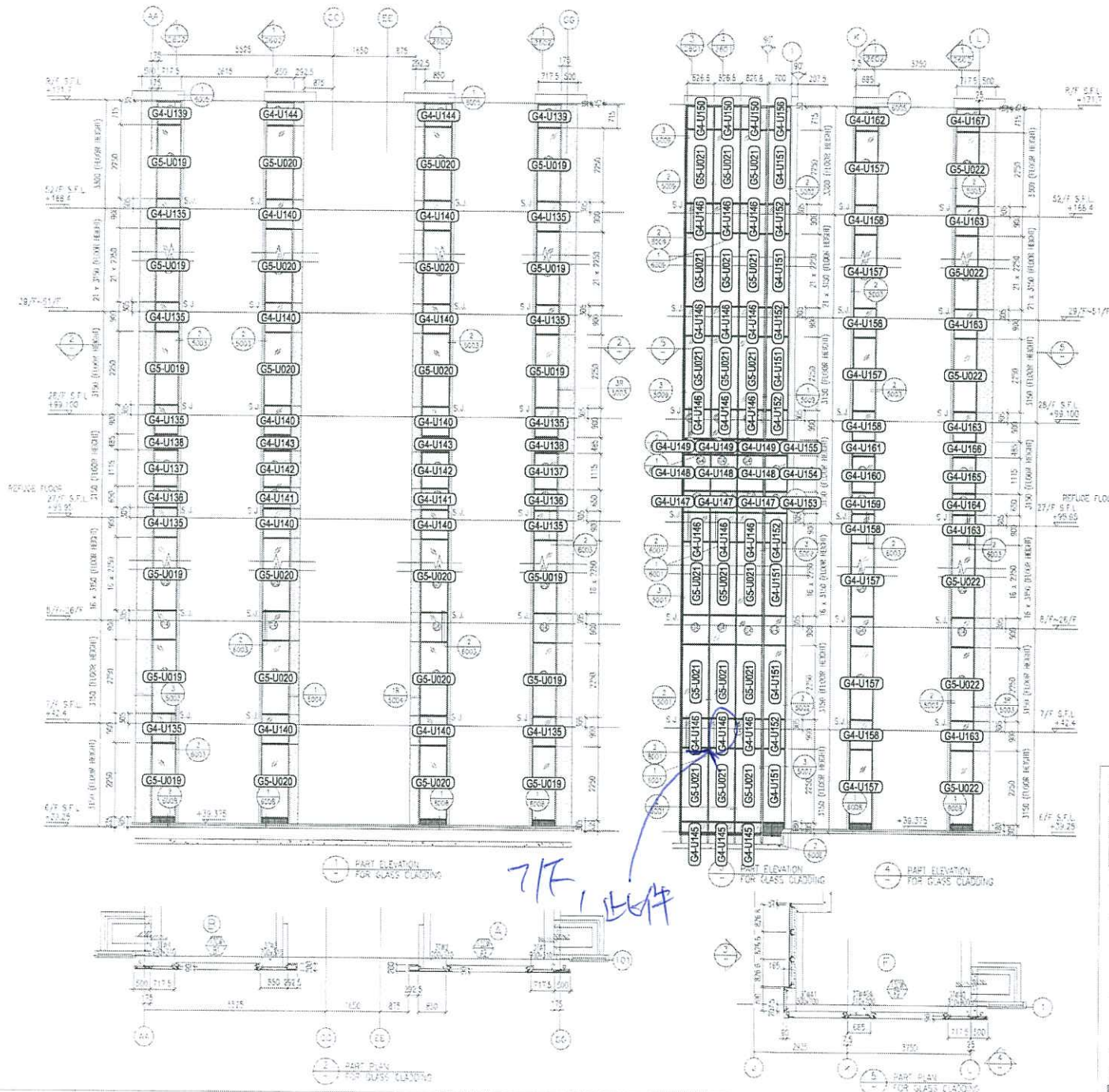
- ( ) 行政部  連附件    ( ) 會計部  連附件    ( ) 統籌部  連附件    ( ) 工程部地盤科文  連附件  
 ( ) 採購部  連附件    ( ) QS 部  連附件    ( ) 維修部  連附件    ( ) 其他 \_\_\_\_\_  連附件

傳遞編號：

HK 2510 / 19

發件人簽署：

項目經理簽署：



B.O REF.

---

CLIENT  
 信和置業有限公司  
 Sino Land Company Limited

ARCHITECT  
 WONG TUNG & PARTNERS LIMITED  
 ARCHITECTS & PLANNERS

MAIN CONTRACTOR  
 CR Construction Company Limited

STRUCTURAL ENGINEER  
 AECOM

FAÇADE CONSULTANT  
 AECOM

NOTE:  
 1. ALL DIMENSIONS ARE IN mm.  
 2. ALL ELEVATIONS ARE VIEWED FROM OUTSIDE.  
 3. ALL DIMENSIONS TO BE VERIFIED ON SITE BEFORE FABRICATION.

LEGEND:  
 -- DETAIL MARK NO.  
 -- REFER SHEET NO.  
 1. F.F.L. -- FINISHED FLOOR LEVEL  
 2. S.F.L. -- STRUCTURAL FLOOR LEVEL  
 3. ⊕ -- REVERSED DETAIL

---

NO.	DATE	BY	REVISED

JOB NO. J-837

PROJECT  
 URA KWUN TONG TOWN CENTRE  
 REDEVELOPMENT (AREA 2 & 3) AT  
 NKHL 6314, KWUN TONG, KWLOONG

TITLE  
 PART ELEVATION  
 OF GLASS CLADDING  
 AT TOWER 3

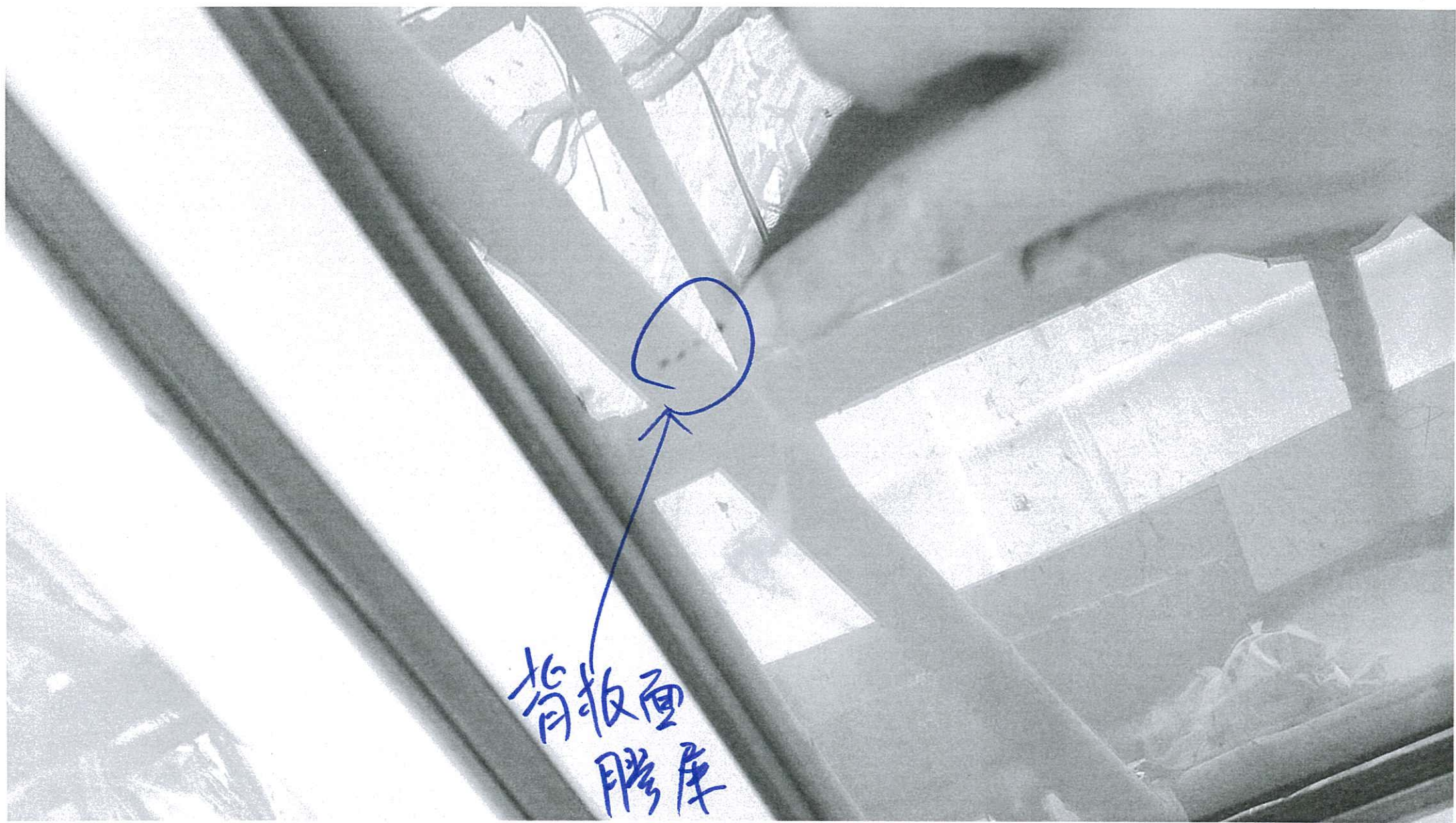
DATE: 04-JUL-18 SCALE: 1:50 (A1)

DRAWN BY: ASING CHECKED BY: --

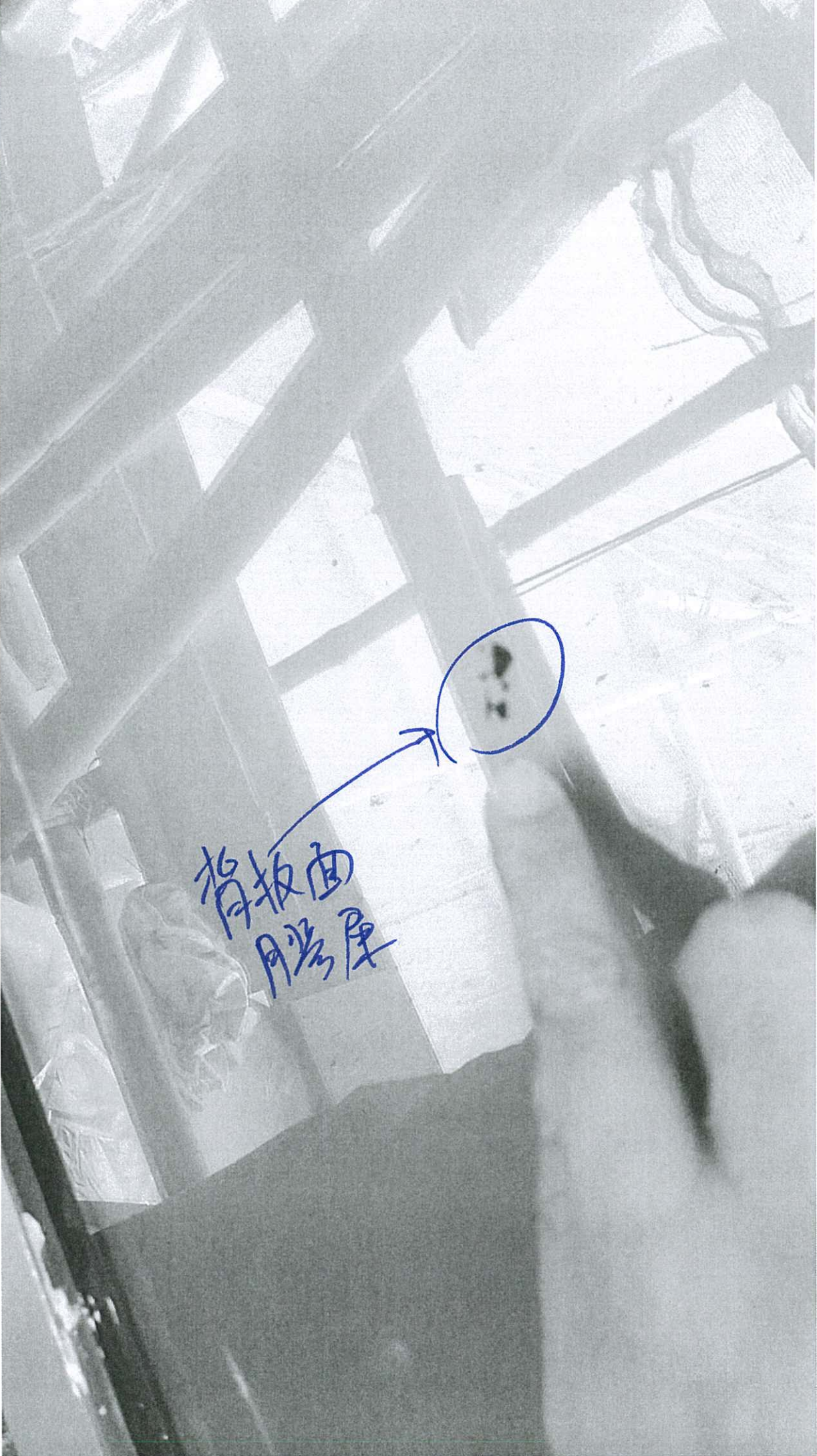
藝特經貿有限公司  
 MIDI ARCHITECTURE FABRICATOR LTD.  
 10th/F, 6-8, Sunny Industrial Centre, 127  
 670 Cheong Chee Road, Nee Soon  
 Singapore 730127. Tel: 65-63521777 Fax: 65-63521776

DWG NO. 1837-01-01-010 REV

- LEGEND:
- 80x20x3mm THK GMS CHAMFER (CUT FROM 100x60x3mm THK GMS PLATE)
  - 8 mm THK HEAT STRENGTHENED BLUE TINTED GLASS (SPANDREL GLASS)
  - 8 mm THK TEMPERED BLUE TINTED GLASS
  - 100x65x8mm THK GMS ANGLE BRACKET (L=250mm) W/ 20x3-HLT M12-R MS ANCHOR BOLT (MAX 9000N/m)
  - 100x65x8mm THK GMS ANGLE BRACKET (L=250mm) W/ 20x2-HLT M12-R MS ANCHOR BOLT (MAX 9000N/m)
  - 100x65x8mm THK GMS ANGLE BRACKET (L=250mm) W/ 12x2-HLT M12-R MS ANCHOR BOLT (MAX 9000N/m)
  - 100x65x8mm THK GMS ANGLE BRACKET (L=250mm) W/ 20x3-HLT M12-R MS ANCHOR BOLT (MAX 9000N/m)
  - 100x65x8mm THK GMS ANGLE BRACKET (L=250mm) W/ 20x2-HLT M12-R MS ANCHOR BOLT (MAX 9000N/m)
  - 100x65x8mm THK GMS ANGLE BRACKET (L=250mm) W/ 12x2-HLT M12-R MS ANCHOR BOLT (MAX 9000N/m)
  - 100x65x8mm THK GMS ANGLE BRACKET (L=250mm) W/ 20x3-HLT M12-R MS ANCHOR BOLT (MAX 9000N/m)
  - 100x65x8mm THK GMS ANGLE BRACKET (L=250mm) W/ 20x2-HLT M12-R MS ANCHOR BOLT (MAX 9000N/m)
  - 100x65x8mm THK GMS ANGLE BRACKET (L=250mm) W/ 12x2-HLT M12-R MS ANCHOR BOLT (MAX 9000N/m)
  - 3 mm THK ALUM CLADDING



背板面  
膠層



背板面  
月岩厚

