



工程指示 / 要求簡箋(E.I.)

工程指示編號：EI / KL308/19

修改版次：-

工程編號：J - 837

工程名稱：觀塘裕民坊

工程項目：Glass Cladding 百葉用防水片(T1E,T2M)

收件人：生統 / 永林

發件人：Eric Liu

日期：06/12/2019

要求提供 / 確認 事項：

- |                                    |                                     |                               |
|------------------------------------|-------------------------------------|-------------------------------|
| <input type="checkbox"/> 初步鋁料 B.M. | <input type="checkbox"/> 加工拆圖，然後生產  | <input type="checkbox"/> 尺寸表  |
| <input type="checkbox"/> 正式鋁料 B.M. | <input type="checkbox"/> 技術上資料 / 指示 | <input type="checkbox"/> 報價   |
| <input type="checkbox"/> 配件 B.M.   | <input type="checkbox"/> 樣辦或貨品說明書   | <input type="checkbox"/> 分判合約 |
| <input type="checkbox"/> 其他：_____  |                                     |                               |

內容：

請按加工圖生產防水片送地盤安裝

T1E, T2M 百葉位置用防水片 (按現場審核修改款式)

謝謝！

請在 2019 / 12 / 14 完成上列要求。

附：18頁加工圖，~~15~~頁位置圖 2頁位置圖，須

以上項目為：

- 原合約工程包                       原合約工程加 / 減賬                       新工程報價

原因：-

分發東莞各部門：

- ( ) 生產技術總監  連附件 (  ) 技術部  連附件 祇 ( ) 生產部  連附件 ( ) 機械設計部  連附件  
 ( ) 採購部  連附件 (  ) 生產統籌部  連附件 梅  
 ( ) 質檢部  連附件 ( ) 會計部  連附件 ( ) 報關組  連附件 ( ) 其他 楊榮輝  連附件

分發香港各部門：

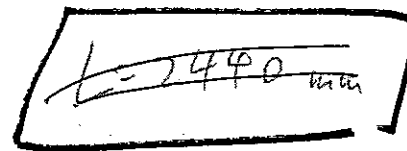
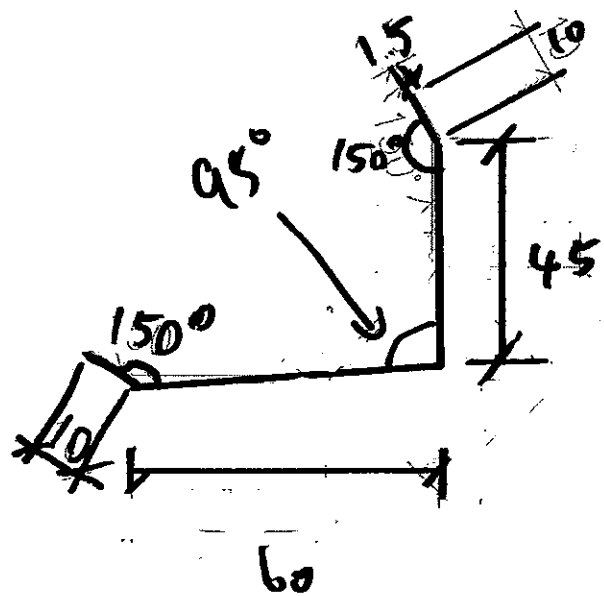
- ( ) 行政部  連附件 ( ) 會計部  連附件 ( ) 統籌部  連附件 (  ) 工程部地盤科文  連附件 火  
 ( ) 採購部  連附件 ( ) QS 部  連附件 ( ) 維修部  連附件 ( ) 其他 \_\_\_\_\_  連附件

傳遞編號：

HK2489/19

發件人簽署：  
Eric Liu

項目經理簽署：  
Eric Liu



頂用

頂用

底用

~~數量 = 2件~~

圖號: 837 - GCL95401

1.5mm 鋁板

M11螺絲

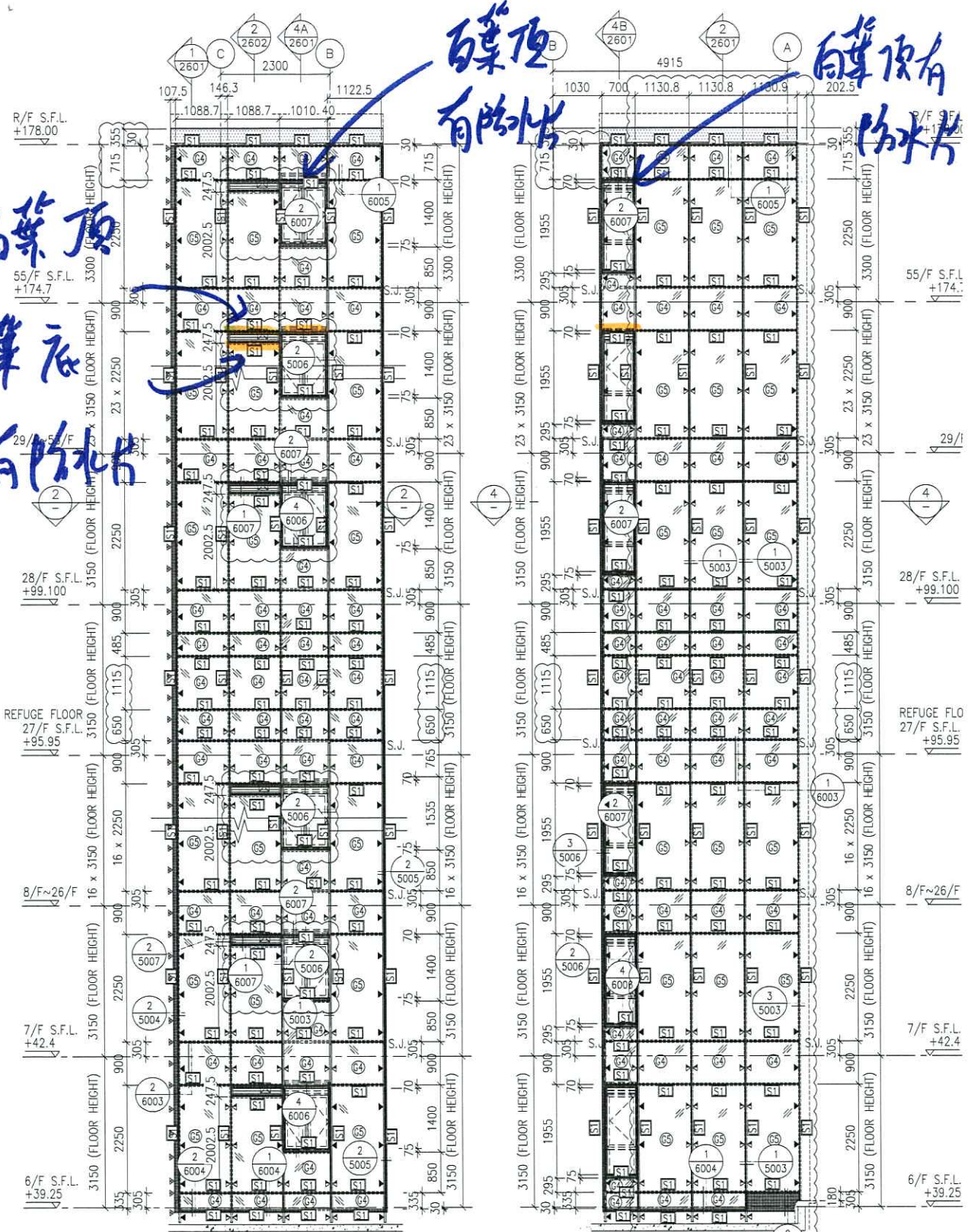
	L	數量	位置
T2 M	1038	88	桁上百葉頂
T2M	960	44	桁上百葉
T2M	650	44	單邊桁上百葉頂
T1E	815	40	窗頂上
T1E	647-5	40	窗上百葉

T1E x 2  
T2M x 4

百葉頂  
百葉底  
有防冰片

百葉頂  
有防冰片

百葉頂  
有防冰片



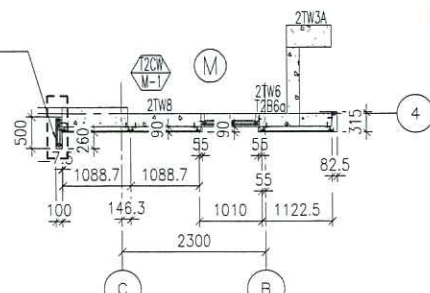
1 - PART ELEVATION FOR GLASS CLADDING

3 - PART ELEVATION FOR GLASS CLADDING

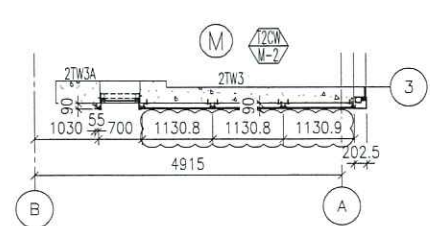
T2M.

④

STEEL FRAME REFER TO: 3/2602



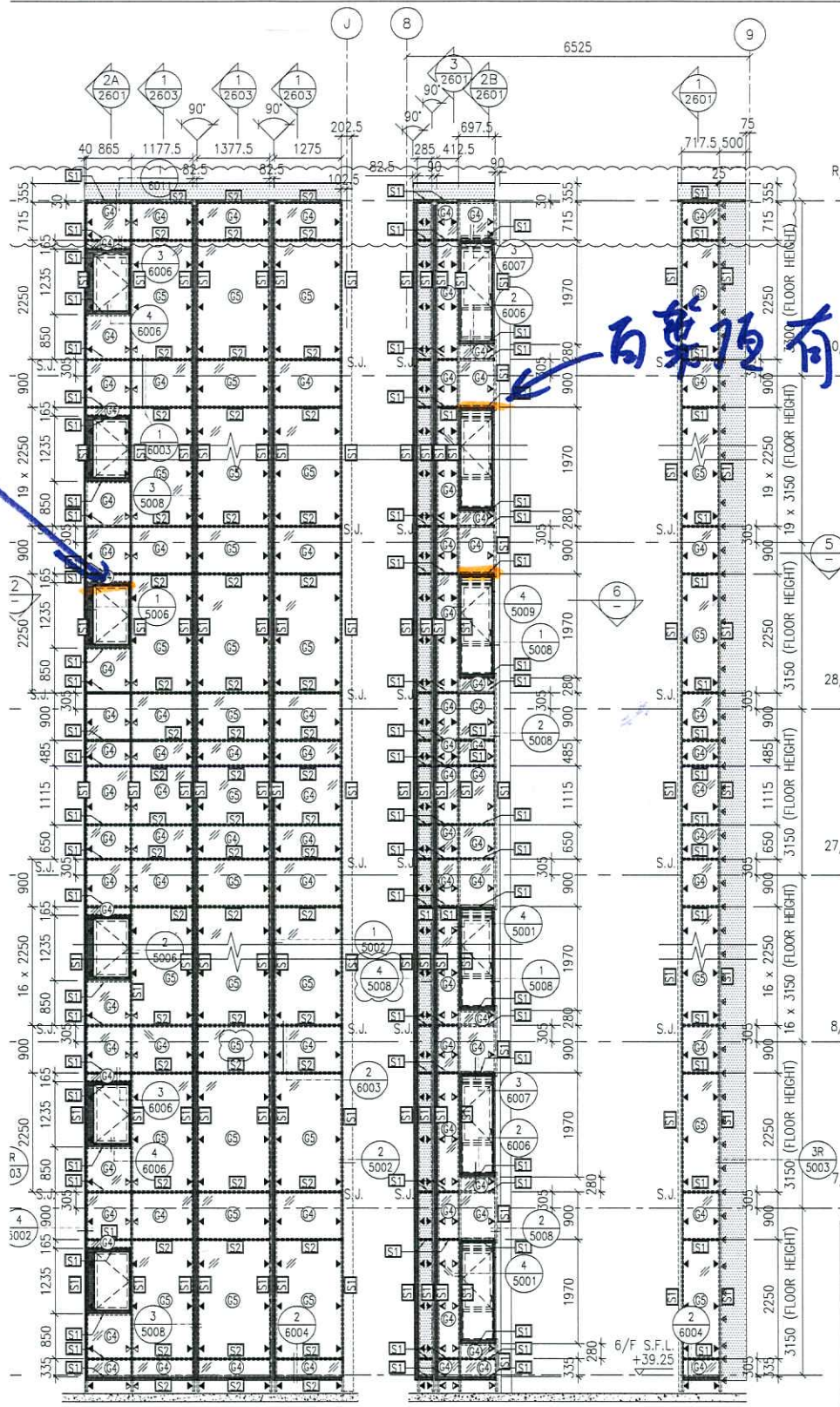
2 - PART PLAN FOR GLASS CLADDING



4 - PART PLAN FOR GLASS CLADDING

窗復有  
防水片

白葉頂有防水片

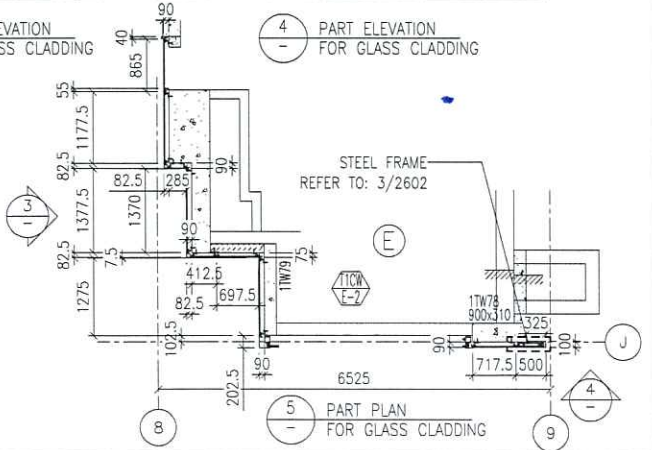


3 - PART ELEVATION FOR GLASS CLADDING

4 - PART ELEVATION FOR GLASS CLADDING

TILE

-STEEL FRAME REFER TO: 3/2602



2

按現場覆核尺寸

