



工程指示 / 要求簡箋(E.I.)

工程指示編號：EI / 1294 / 19

修改版次：D

工程編號：J - 837

工程名稱：觀塘裕民坊

工程項目：幕牆 6/F 企橫(T2 大貨)

收件人：生統 / 永林

發件人：Eric Liu

日期：31/12/2019

要求提供 / 確認 事項：

- | | | |
|------------------------------------|-------------------------------------|-------------------------------|
| <input type="checkbox"/> 初步鋁料 B.M. | <input type="checkbox"/> 加工拆圖，然後生產 | <input type="checkbox"/> 尺寸表 |
| <input type="checkbox"/> 正式鋁料 B.M. | <input type="checkbox"/> 技術上資料 / 指示 | <input type="checkbox"/> 報價 |
| <input type="checkbox"/> 配件 B.M. | <input type="checkbox"/> 樣辦或貨品說明書 | <input type="checkbox"/> 分判合約 |
| <input type="checkbox"/> 其他：_____ | | |

內容：

請按加工圖生產企橫料送地盤安裝 (T2, 6/F)

D 版: 1) T2N 趟門位置，企橫料修改

T2, 6 樓 B,E 單位已在 EI1204 發出

T2, 6 樓 K 單位已在 EI1145 發出

謝謝！

請在 2020 / 01 / 06 前完成上列要求。

附：29 頁加工圖

以上項目為：

- 原合約工程包 原合約工程加 / 減賬 新工程報價

原因：-

分發東莞各部門：

- () 生產技術總監 連附件 () 技術部 連附件 永林 () 生產部 連附件 () 機械設計部 連附件
 () 採購部 連附件 () 生產統籌部 連附件 梅
 () 質檢部 連附件 () 會計部 連附件 () 報關組 連附件 () 其他 楊榮輝 連附件

分發香港各部門：

- () 行政部 連附件 () 會計部 連附件 () 統籌部 連附件 () 工程部地盤科文 連附件
 () 採購部 連附件 () QS 部 連附件 () 維修部 連附件 () 其他 _____ 連附件

傳遞編號：

HK 2651 / 19

發件人簽署：

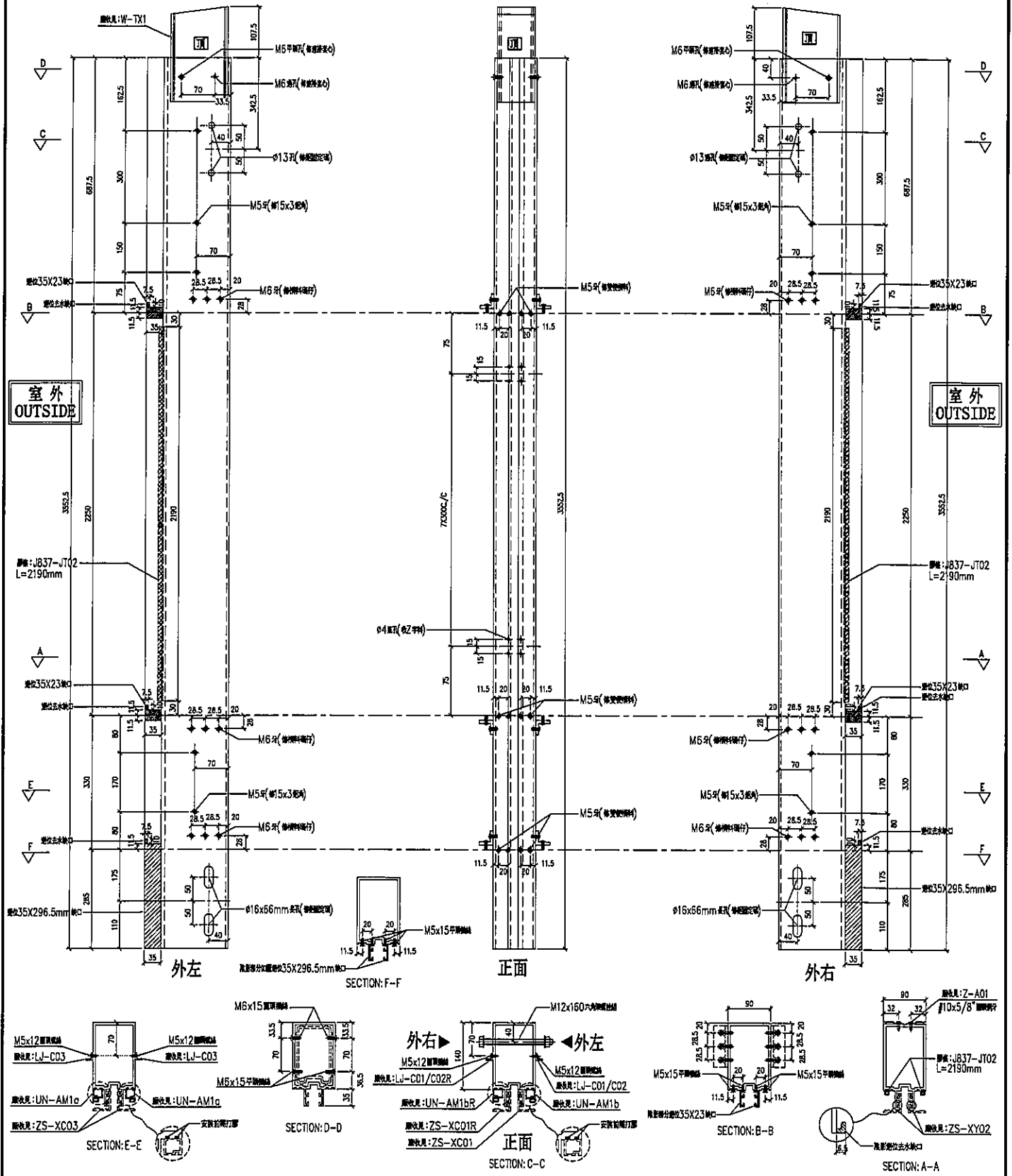
項目經理簽署：

美特鋁質有限公司
MIDI Aluminium Fabricator Ltd.

工程號: J-837 地盤: 觀塘裕民坊

序号	物料編號	數量	位置	樓層
01	M1-T2-02	1	T2CW-H-1	6F
02	M1-T2-02	1	T2CW-C-2	6F
03	M1-T2-02	1	T2CW-A-1	6F
05	M1-T2-02	1	T2CW-M-2	6F

左梗窗右梗窗 *請用A3紙打印



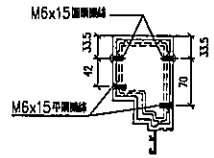
名稱	雙梗企	制圖	LHR	2019.9.27	修改	A	
材料	X85545	復核	-	-	日期	2019.12.26	
顏色	EC-DG-S332054 (3塗)	批准			圖號	T2-FAB50	



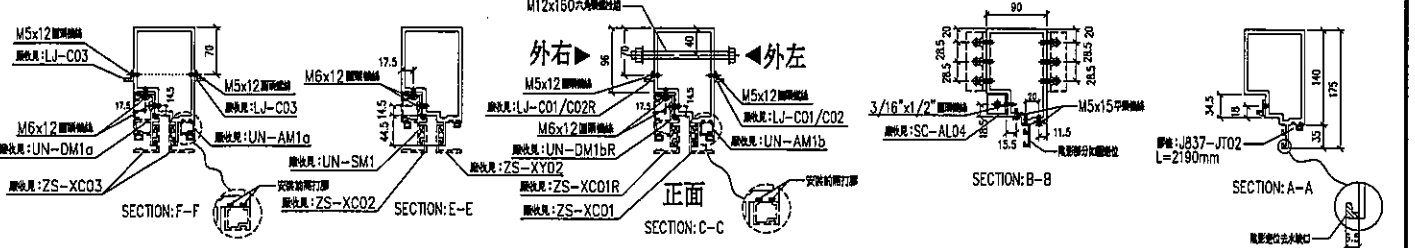
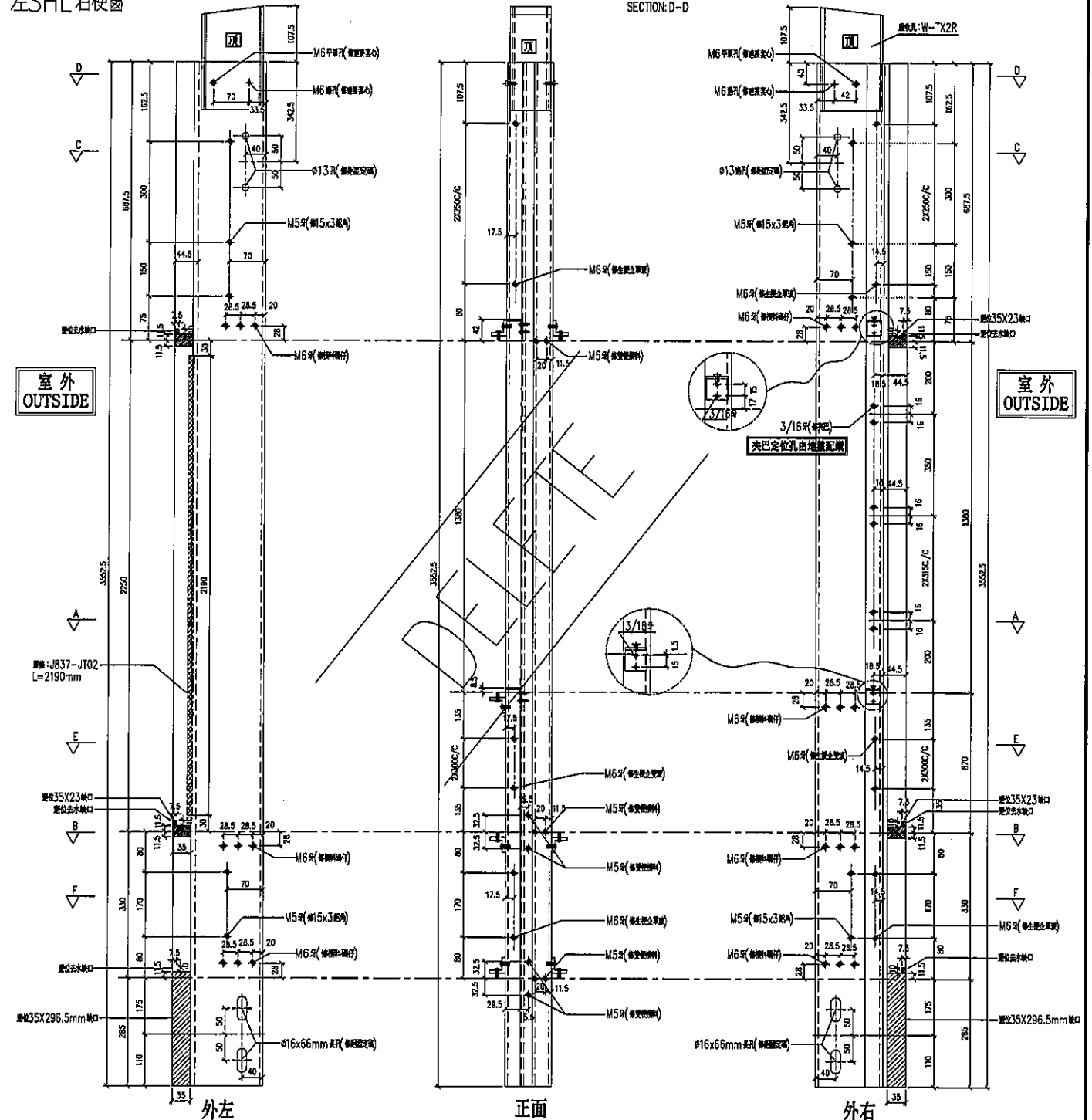
美特鋁質有限公司
MIDI Aluminium Fabricator Ltd.

工程號 J-837 地盤 觀塘裕民坊

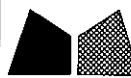
序号	物料編號	數量	位置	樓層
01	M2-T2-10	1	T2CW-N-2	6F



左SHL右梗窗



名稱	生梗企	制圖	LHR	2019.9.27	修改	A
材料	X85546	復核	-	-	日期	2019.12.26
顏色	EC-DG-S332054 (3塗)	批準	-	-	圖號	T2-FAB61



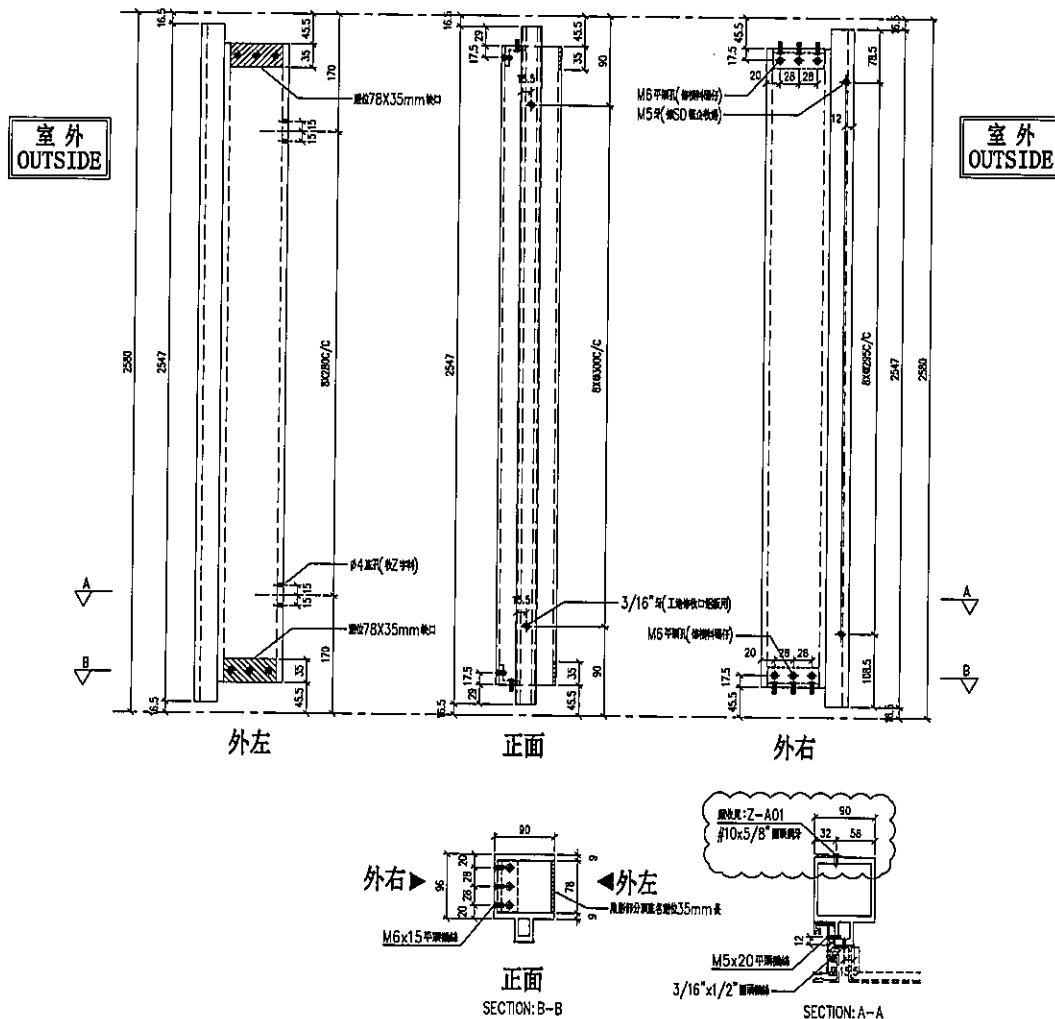
美特鋁質有限公司
MIDI Aluminium Fabricator Ltd.

工程號 J-837 地盤 觀塘裕民坊

序号	物料編號	數量	位置	樓層
01	SD-ML12	1	T2CW-G-2	6F
02	SD-ML12	1	T2CW-C-1	6F
03	SD-ML12	1	T2CW-A-1	6F

左SD生右靠牆

*請用A3紙打印



名稱	雙生企	制圖	LHR	2019.9.27	修改	A	
材料	X85547	復核	-	-	日期	2019.12.26	
顏色	EC-DG-S332054 (3塗)	批準			圖號	T2-FAB90	



美特鋁質有限公司
MIDI Aluminium Fabricator Ltd.

工程號 J-837 地盤 觀塘裕民坊

拆圖參見: T2-FAB98

序号	物料編號	分格尺寸	L	M x N	EQ	數量	廠收背板托箱編號	廠收車架插箱編號	使用位置	樓層
01	DN-T1260a	1760	1745	630x5	122.5	1	DN-HT1760a	DN-HM1760	720F-A-3	6F
02	DN-T1735a	1735	1720	630x5	110	1	DN-HT1735a	DN-HM1735	720F-A-2	6F
04	DN-T1735a	1735	1720	630x5	110	1	DN-HT1735a	DN-HM1735	720F-A-2	6F
05	DN-T1525a	1525	1510	630x4	155	2	DN-HT1525a	DN-HM1525	720F-A-1	6F
06	DN-T1525a	1525	1510	630x4	155	1	DN-HT1525a	DN-HM1525	720F-A-1	6F
07	DN-T1525a	1525	1510	630x4	155	1	DN-HT1525a	DN-HM1525	720F-A-2	6F
08	DN-T1380a	1380	1365	625x4	182.5	2	DN-HT1380a	DN-HM1380	720F-C-2	6F
09	DN-T1310a	1310	1295	625x4	147.5	1	DN-HT1310a	DN-HM1310	720F-L-1	6F
10	DN-T1185a	1185	1170	630x3	135	1	DN-HT1185a	DN-HM1185	720F-A-3	6F
11	DN-T1142a	1142.5	1127.5	630x3	113.75	1	DN-HT1142a	DN-HM1142	720F-A-1	6F
12	DN-T1142a	1142.5	1127.5	630x3	113.75	1	DN-HT1142a	DN-HM1142	720F-A-2	6F
13	DN-T1117a	1117.5	1102.5	630x3	101.25	1	DN-HT1117a	DN-HM1117	720F-A-1	6F
14	DN-T1117a	1117.5	1102.5	630x3	101.25	1	DN-HT1117a	DN-HM1117	720F-A-2	6F
15	DN-T1117a	1117.5	1102.5	630x3	101.25	1	DN-HT1117a	DN-HM1117	720F-C-2	6F
16	DN-T1042a	1042.5	1027.5	625x3	138.75	1	DN-HT1042a	DN-HM1042	720F-J-1	6F

名稱	雙梗橫料(外凸)	制圖	LHR	2019.10.17	修改	A
材料	X85552	復核	-	-	日期	2019.12.26
顏色	EC-DG-S332054 (3塗)	批准			圖號	T2-FAB98-1



美特鋁質有限公司
MIDI Aluminium Fabricator Ltd.

工程號

J-837

地盤

觀塘裕民坊

拆圖參見: T2-FAB99

序号	物料編號	分格尺寸	1	見文	2	數量	實收實派托角編號	實收實派托角編號	使用位置	樓層
01	DN-T1525b	1525	1510	3300x4	155	2	DN-HT1525	DN-HM1525a	T2C-F-1	6F
02	DN-T1525b	1525	1510	3300x4	155	1	DN-HT1525	DN-HM1525a	T2C-A-1	6F
03	DN-T1525b	1525	1510	3300x4	155	1	DN-HT1525	DN-HM1525a	T2C-B-2	6F
04	DN-T1380b	1380	1365	3250x4	182.5	2	DN-HT1380	DN-HM1380a	T2C-C-2	6F
05	DN-T1380b	1380	1365	3250x4	182.5	1	DN-HT1380	DN-HM1380a	T2C-A-1	6F
06	DN-T1310b	1310	1295	3250x4	147.5	1	DN-HT1310	DN-HM1310a	T2C-A-1	6F
07	DN-T1425b	1142.5	1127.5	3300x3	113.75	1	DN-HT1425	DN-HM1425a	T2C-B-2	6F
08	DN-T1425b	1142.5	1127.5	3300x3	113.75	1	DN-HT1425	DN-HM1425a	T2C-B-2	6F
09	DN-T1175b	1117.5	1102.5	3300x3	101.25	1	DN-HT1175	DN-HM1175a	T2C-F-1	6F
10	DN-T1175b	1117.5	1102.5	3300x3	101.25	1	DN-HT1175	DN-HM1175a	T2C-B-2	6F
11	DN-T1175b	1117.5	1102.5	3300x3	101.25	1	DN-HT1175	DN-HM1175a	T2C-C-2	6F
12	DN-T1042b	1042.5	1027.5	3250x3	138.75	1	DN-HT1042	DN-HM1042a	T2C-F-1	6F

名稱	雙梗橫料(外凸)	制圖	LHR	2019.10.17	修改	A
材料	X85552	復核	-	-	日期	2019.12.26
顏色	EC-DG-S332054 (3塗)	批準			圖號	T2-FAB99-1



美特鋁質有限公司
MIDI Aluminium Fabricator Ltd.

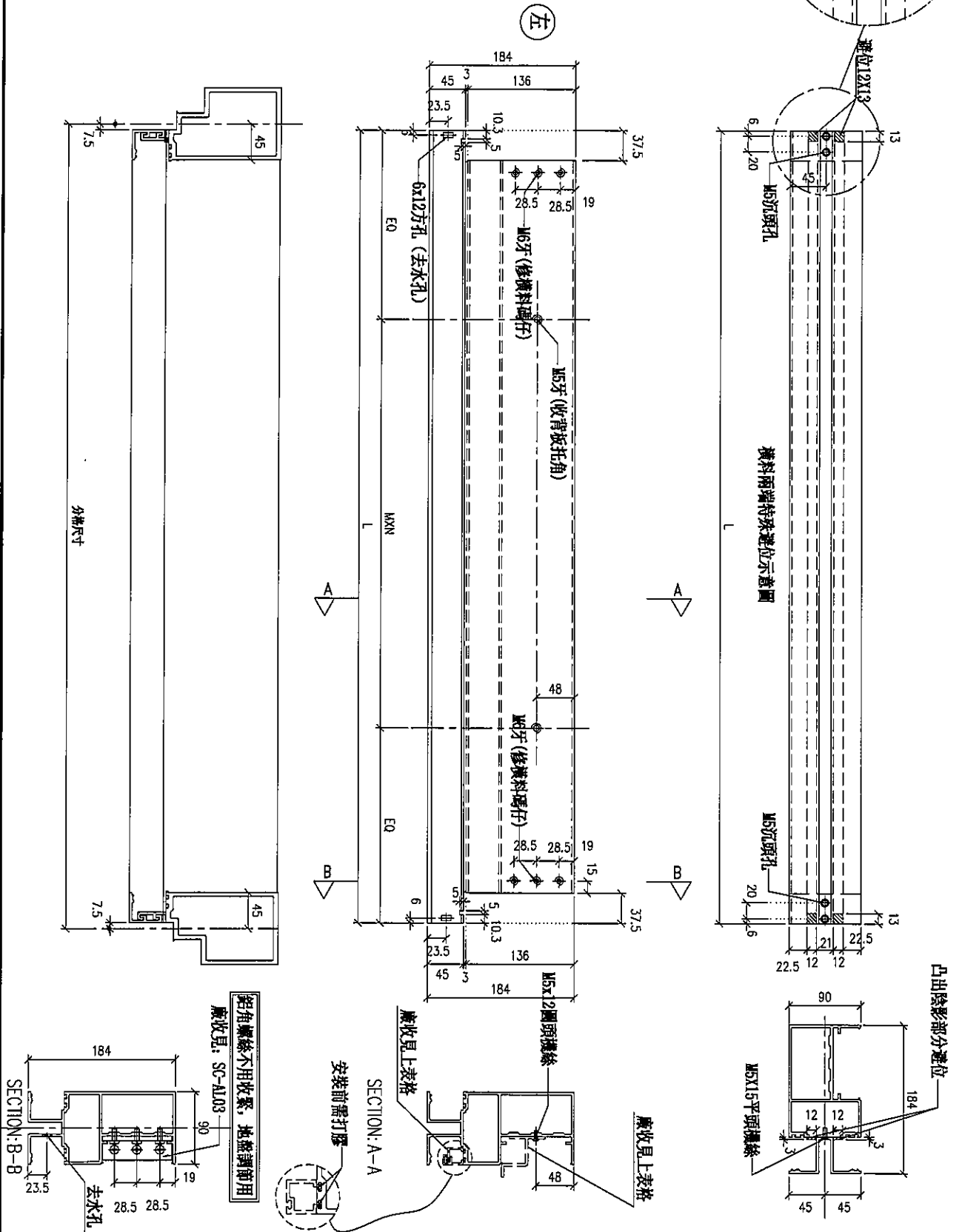
工程號

J-837

地盤

觀塘裕民坊

數據表參見: T2-FAB99-1



名稱	雙梗橫料(外凸)	制圖	LHR	2019.10.17	修改	A	
材料	X85552	復核	-	-	日期	2019.12.26	
顏色	EC-DG-S332054 (3塗)	批准			圖號	T2-FAB99	



美特鋁質有限公司
MIDI Aluminium Fabricator Ltd.

工程號 J-837 地盤 觀塘裕民坊

序号	物料編號	數量	位置	樓層
01	SD-ML50	1	T2CW-N-2	6F

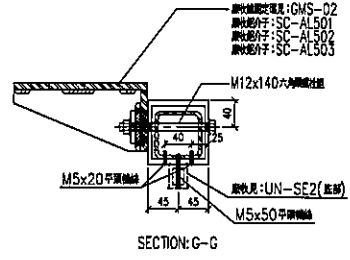
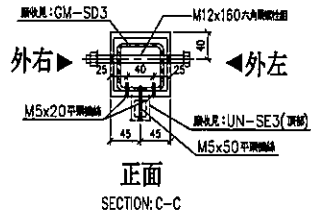
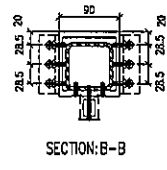
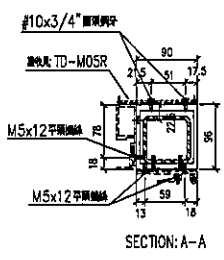
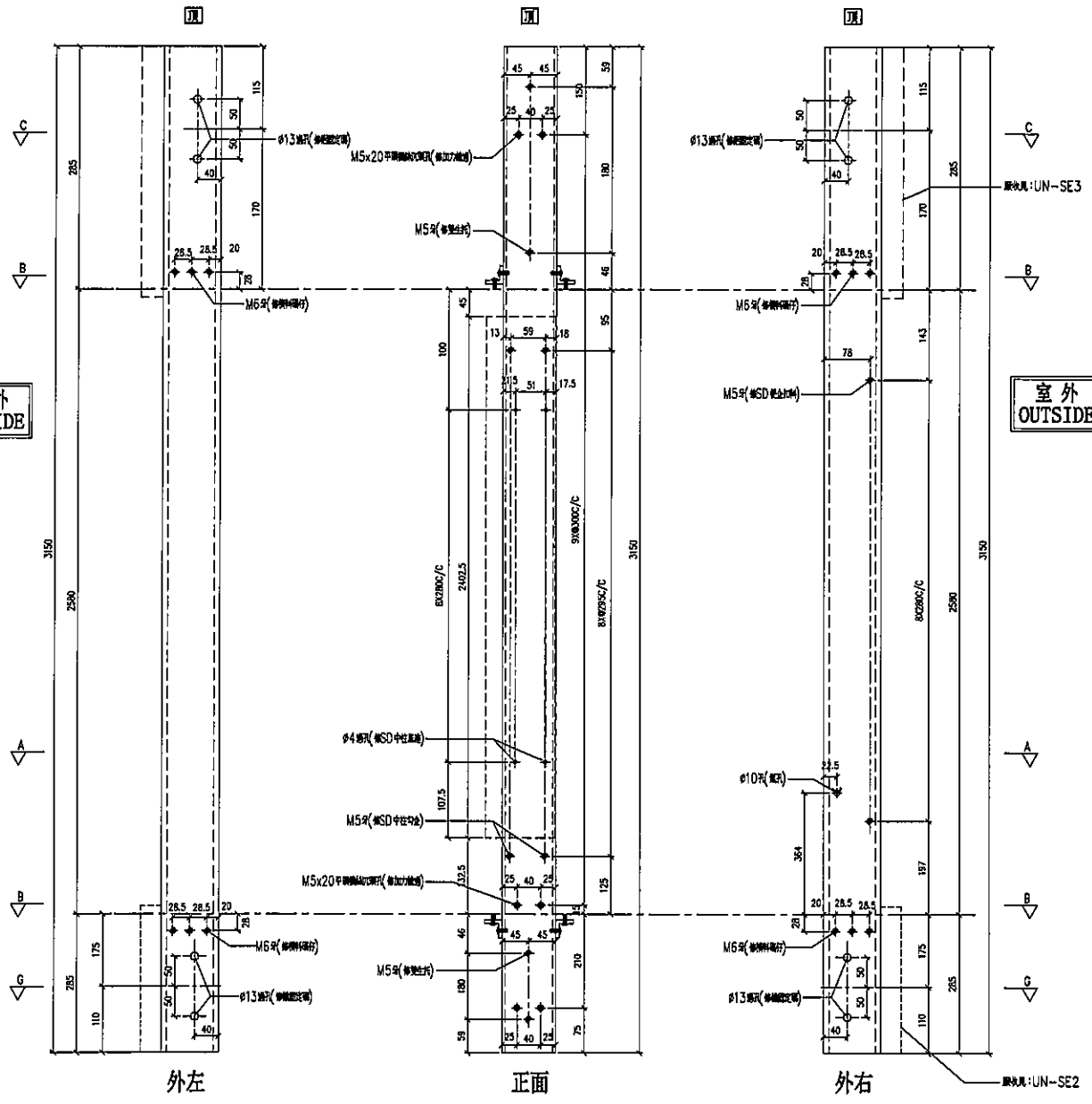
新增圖

左SD梗右SD生

*請用A3紙打印

室外
OUTSIDE

室外
OUTSIDE



名稱	SD中企(外凹)	制圖	LHR	2019.12.26	修改	-
材料	X85548	復核	-	-	日期	-
顏色	EC-DG-S332054 (3塗)	批准			圖號	T2-FAB158



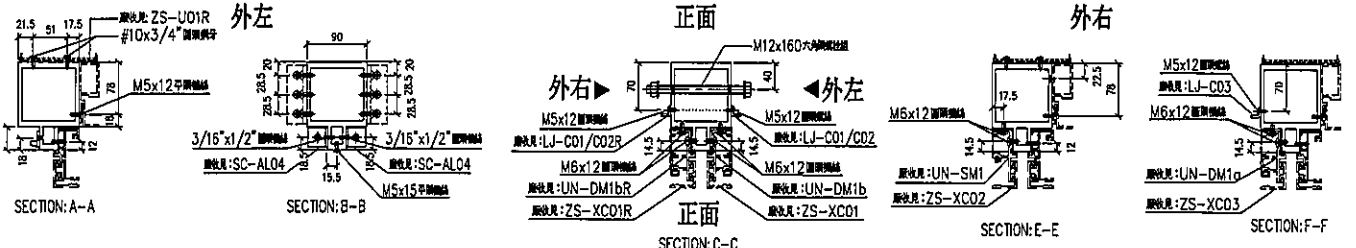
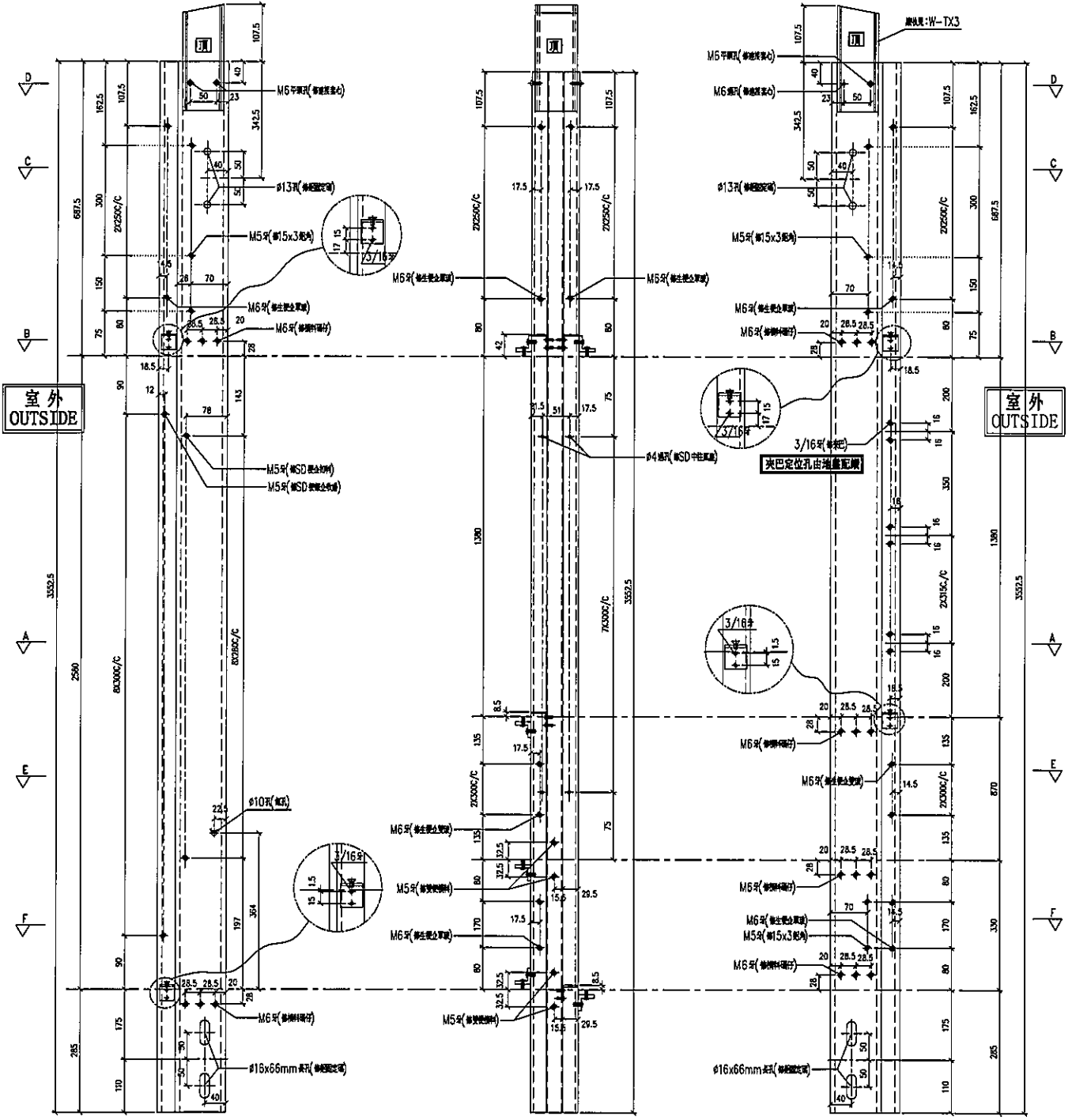
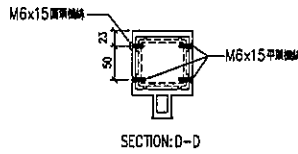
美特鋁質有限公司
MIDI Aluminium Fabricator Ltd.

工程號 J-837 地盤 觀塘裕民坊

序号	物料編號	數量	位置	樓層
01	SD-ML51	1	T2CW-N-2	6F

新增圖

左SHL右SD梗



名稱	雙生企	制圖	LHR	2019.12.26	修改	-
材料	X85547	復核	-	-	日期	-
顏色	EC-DG-S332054 (3塗)	批準			圖號	T2-FAB159



美特鋁質有限公司
MIDI Aluminium Fabricator Ltd.

工程號

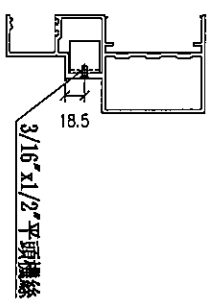
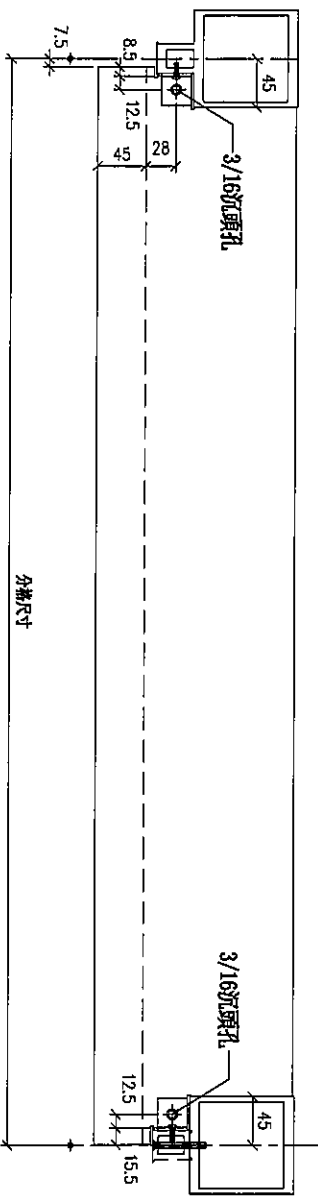
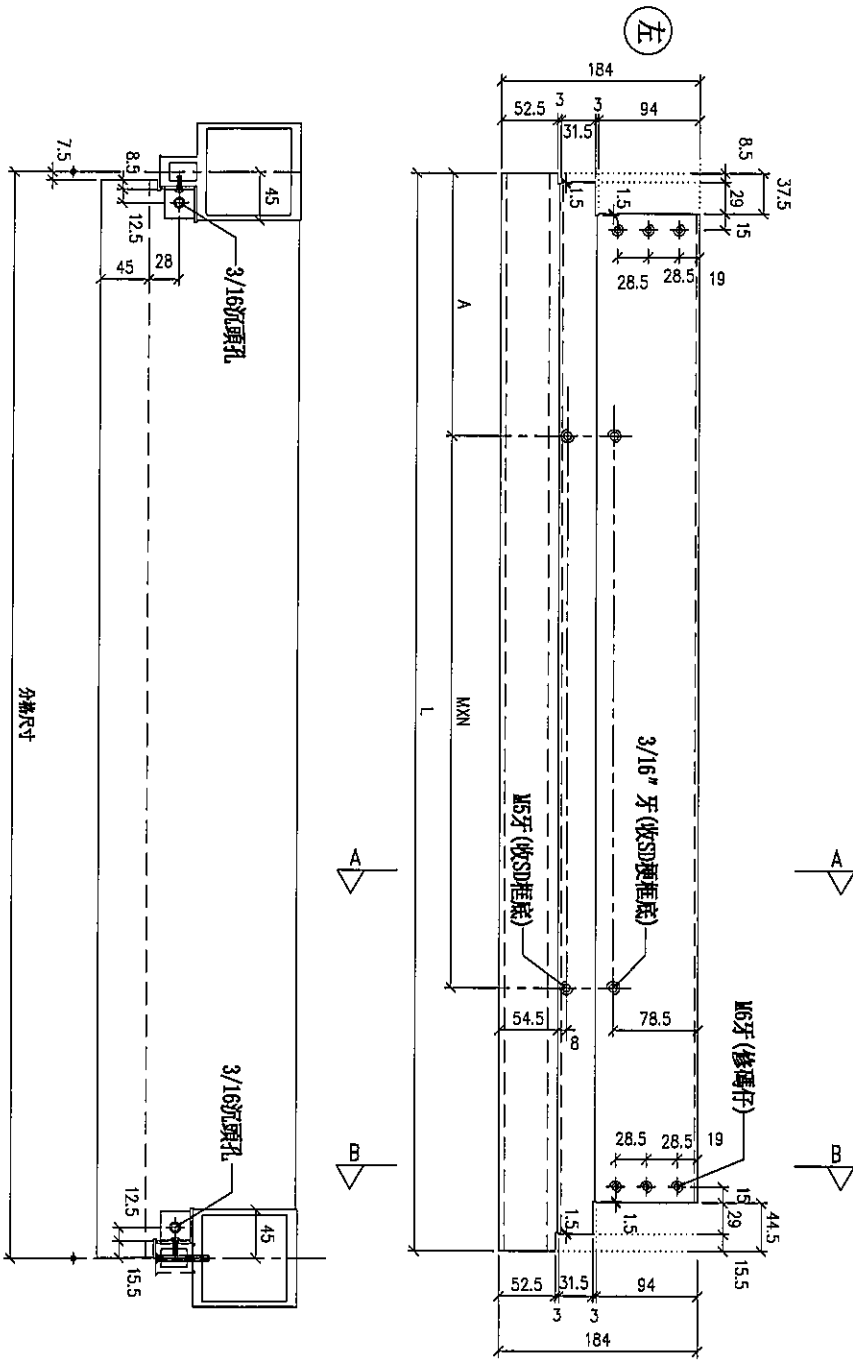
J-837

地盤

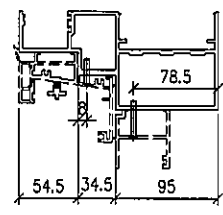
觀塘裕民坊

新增圖

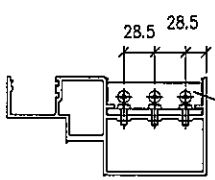
序号	物料編號	分格尺寸	L	M x N	A	數量	使用位置	樓層
01	DM-SD1676A	767.5	759.5	8250x2	126.25	1	T2C-N-2	6F



SECTION: A-A



SECTION: B-B



鋁角螺絲不用收緊，地盤鋼筋用
廣收見：SC-AL03

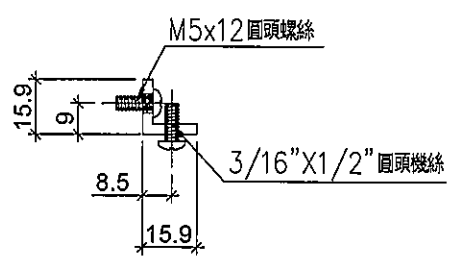
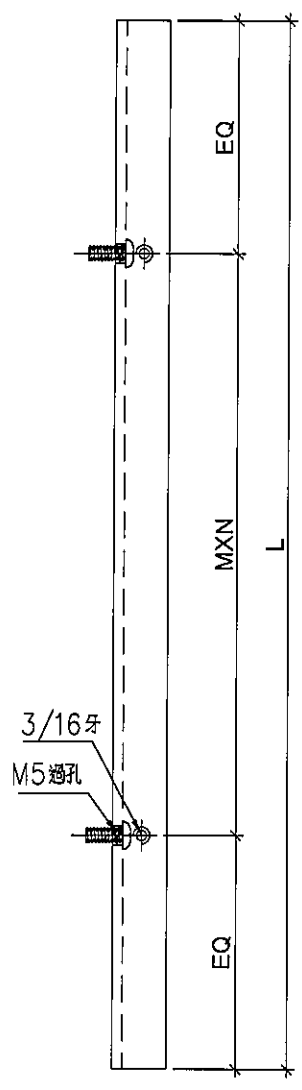
名稱	生梗橫料	制圖	LHR	2019.12.26	修改		
材料	X85553	復核	-	-	日期		
顏色	EC-DG-S332054 (3塗)	批准			圖號	T2-FAB163	



美特鋁質有限公司
MIDI Aluminium Fabricator Ltd.

工程號	J-837	地盤	觀塘裕民坊
-----	-------	----	-------

工廠用



序号	物料編號	分格尺寸	L	M x N	EQ	數量	位置	樓層
01	LJ-C1760	1760	1630	Ø300x5	65	1	修鋁背板用	6F
02	LJ-C1735	1735	1605	Ø300x5	52.5	2	修鋁背板用	6F
03	LJ-C1525	1525	1395	Ø300x4	97.5	4	修鋁背板用	6F
04	LJ-C1380	1380	1250	Ø250x4	125	2	修鋁背板用	6F
05	LJ-C1310	1310	1180	Ø250x4	90	1	修鋁背板用	6F
06	LJ-C1185	1185	1055	Ø300x3	77.5	1	修鋁背板用	6F
07	LJ-C1142	1142.5	1012	Ø300x3	56	2	修鋁背板用	6F
08	LJ-C1117	1117.5	987	Ø300x3	43.5	3	修鋁背板用	6F
09	LJ-C1042	1042.5	912	Ø250x3	81	1	修鋁背板用	6F
10	LJ-C650	650	520	Ø300x1	110	21	修鋁背板用	6F
11	LJ-C550	550	420	Ø300x1	60	1	修鋁背板用	6F
12	LJ-C450	450	320	Ø250x1	35	10	修鋁背板用	6F
13	LJ-C767	767.5	638	Ø250x2	69	1	修鋁背板用	6F
14	LJ-C990	990	860	Ø250x3	55	1	修鋁背板用	6F

名稱	鋁角	制圖	LHR	2019.9.27	修改	A	
材料	15.88*15.88*3.18	復核	-	-	日期	2019.12.26	
顏色	MILL	批准			圖號	LJ-C07	

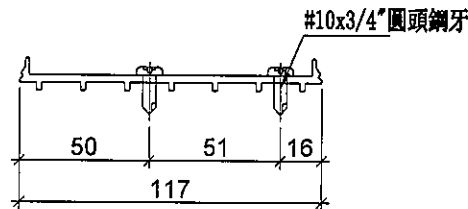
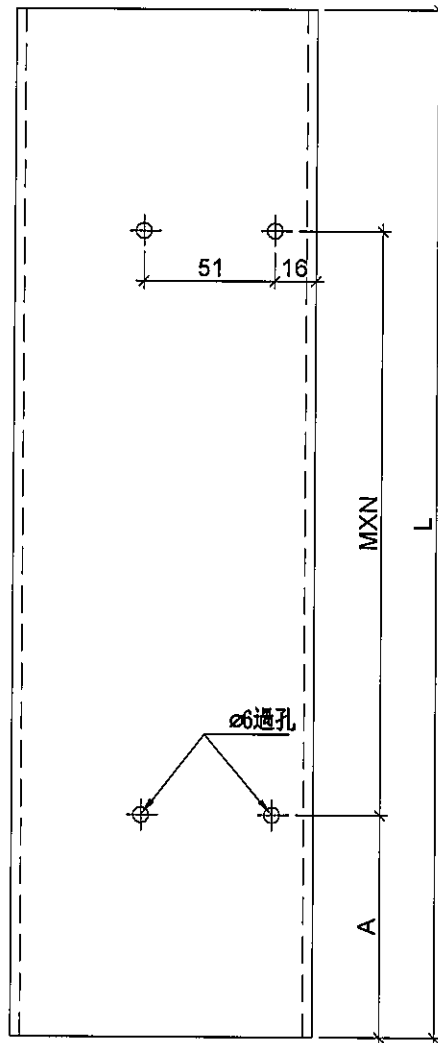


美特鋁質有限公司
MIDI Aluminium Fabricator Ltd.

序号	物料編號	分格尺寸	L	M X N	A	數量	位置	樓層
01	TD-M05R	2580	2402.5	280 X 8	107.5	14	SD中柱用	6F

工程號	J-837	地盤	觀塘裕民坊
-----	-------	----	-------

工廠用



名稱	SD中柱底座	制圖	LHR	2019.9.27	修改	A	
材料	X85579	復核	-	-	日期	2019.12.26	
顏色	EC-DG-S332054 (3塗)	批準			圖號	TD-M05R	



美特鋁質有限公司
MIDI Aluminium Fabricator Ltd.

工程號

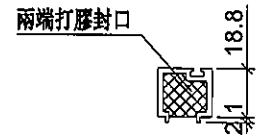
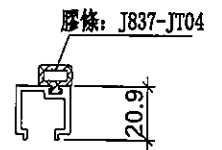
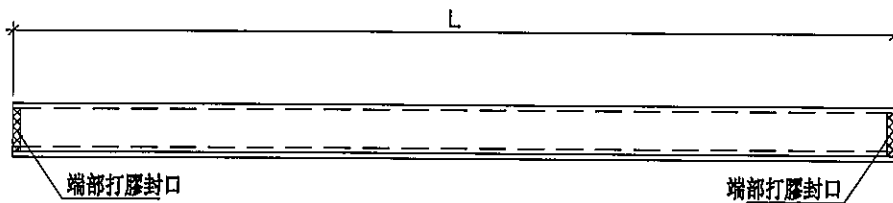
J-837

地盤

觀塘裕民坊



序号	物料編號	分格尺寸	L	數量	使用位置	樓層
01	UN-HM1760	1760	1670	1	梗窗死牆位頂用	6F
03	UN-HM1735	1735	1645	2	梗窗死牆位頂用	6F
04	UN-HM1525	1525	1435	4	梗窗死牆位頂用	6F
05	UN-HM1380	1380	1290	2	梗窗死牆位頂用	6F
06	UN-HM1310	1310	1220	1	梗窗死牆位頂用	6F
07	UN-HM1185	1185	1095	1	梗窗死牆位頂用	6F
08	UN-HM1142	1142.5	1052	2	梗窗死牆位頂用	6F
09	UN-HM1117	1117.5	1027	3	梗窗死牆位頂用	6F
10	UN-HM1042	1042.5	952	1	梗窗死牆位頂用	6F
11	UN-HM610	610	541	1	梗窗死牆位頂用	6F



端部打膠示意圖

名稱	單玻璃插線	制圖	LHR	2019.9.27	修改	A		
材料	X85560	復核	-	-	日期	2019.12.26		
顏色	EC-DG-S332054 (3塗)	批准			圖號	UN-HM02		

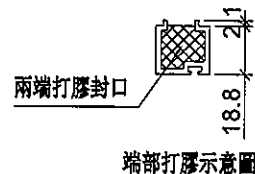
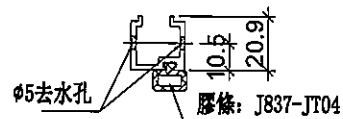
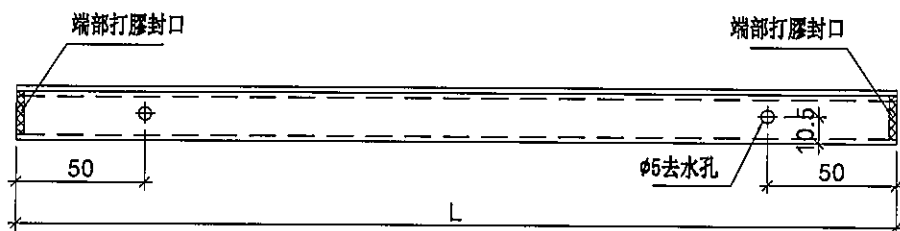


美特鋁質有限公司
MIDI Aluminium Fabricator Ltd.

工程號 J-837 地盤 觀塘裕民坊



序号	物料編號	分格尺寸	L	數量	使用位置	樓層
02	UN-HM1525a	1525	1435	4	梗窗死牆位頂用	6F
03	UN-HM1380a	1380	1290	2	梗窗死牆位頂用	6F
04	UN-HM1310a	1310	1220	1	梗窗死牆位頂用	6F
05	UN-HM1142a	1142.5	1052	2	梗窗死牆位頂用	6F
06	UN-HM1117a	1117.5	1027	3	梗窗死牆位頂用	6F
07	UN-HM1042a	1042.5	952	1	梗窗死牆位頂用	6F
08	UN-HM610a	610	541	2	梗窗死牆位頂用	6F



端部打膠示意圖

名稱	單玻璃插線	制圖	LHR	2019.9.27	修改	A	
材料	X85560	復核	-	-	日期	2019.12.26	
顏色	EC-DG-S332054 (3塗)	批准			圖號	UN-HM04	



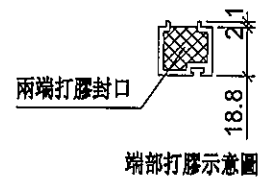
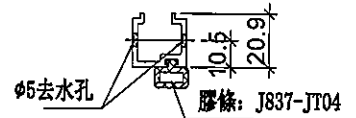
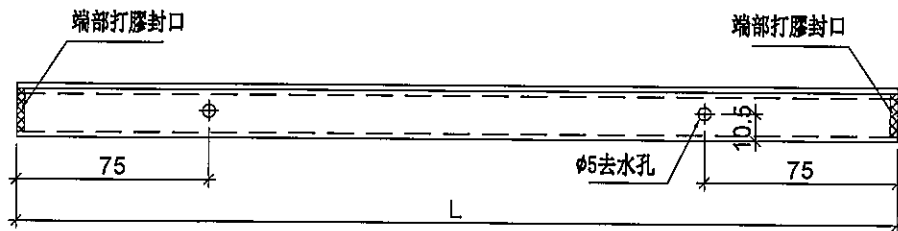
美特鋁質 有限公司
MIDI Aluminium Fabricator Ltd.

工程號	J-837	地盤	觀塘裕民坊
-----	-------	----	-------

序号	物料編號	分格尺寸	L	數量	使用位置	樓層
01	UN-EH1aR	650	625	13	生窗死牆位底用	6F
02	UN-EH16aR	550	525	1	生窗死牆位底用	6F
03	UN-EH2aR	450	425	5	生窗死牆位底用	6F
04	UN-EH767a	767.5	742.5	1	生窗死牆位底用	6F
05	UN-EH990a	990	965	1	生窗死牆位底用	6F



二合一



名稱	單玻線插線	制圖	LHR	2019.9.27	修改	A		
材料	X85560	復核	-	-	日期	2019.12.26		
顏色	EC-DG-S332054 (3塗)	批准			圖號	UN-HM09		



美特鋁質 有限公司
MIDI Aluminium Fabricator Ltd.

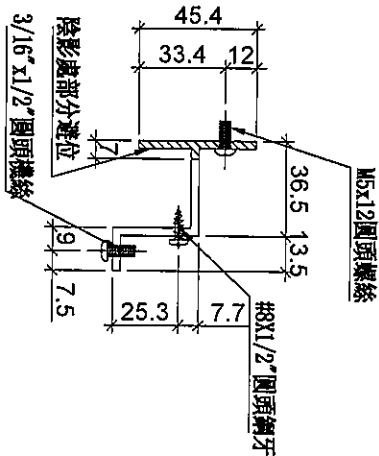
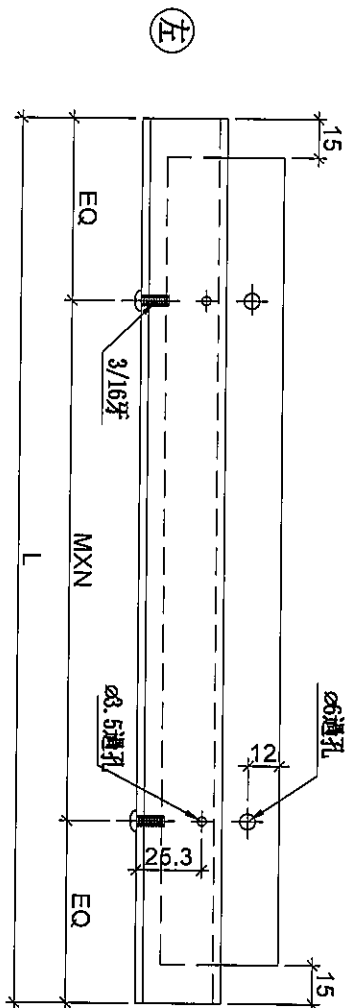
工程號

J-837

地盤

觀塘裕民坊

梘窗死牆位底用



序号	物料編號	分格尺寸	L	M	X	N	EQ	數量	位置	樓層
01	UN-HT217	1760	1634	300	X	5	67	1	梘窗死牆位底用	6F
03	UN-HT223	1735	1609	300	X	5	54.5	1	梘窗死牆位底用	6F
04	UN-HT1735	1735	1609	300	X	5	54.5	1	梘窗死牆位底用	6F
05	UN-HT1525	1525	1399	300	X	4	99.5	8	梘窗死牆位底用	6F
06	UN-HT1380	1380	1254	250	X	4	127	4	梘窗死牆位底用	6F
07	UN-HT1310	1310	1184	250	X	4	92	2	梘窗死牆位底用	6F
08	UN-HT1185	1185	1059	300	X	3	79.5	1	梘窗死牆位底用	6F
09	UN-HT1142	1142.5	1016	300	X	3	58	4	梘窗死牆位底用	6F
10	UN-HT1117	1117.5	991	300	X	3	45.5	6	梘窗死牆位底用	6F
11	UN-HT1042	1042.5	916	250	X	3	83	2	梘窗死牆位底用	6F
12	UN-HT610	610	484	300	X	1	92	2	梘窗死牆位底用	6F

名稱	背板托角	制圖	LHR	2019.10.17	修改	A
材料	X85625	復核	-	-	日期	2019.12.26
顏色	MILL	批准			圖號	UN-HT02



美特鋁質 有限公司
MIDI Aluminium Fabricator Ltd.

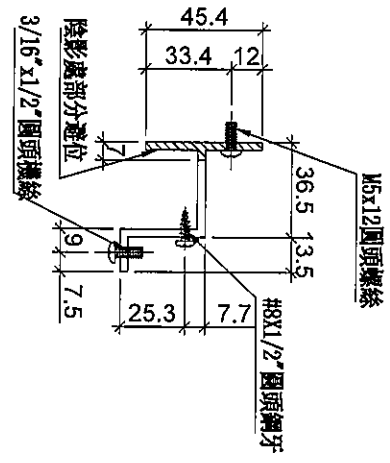
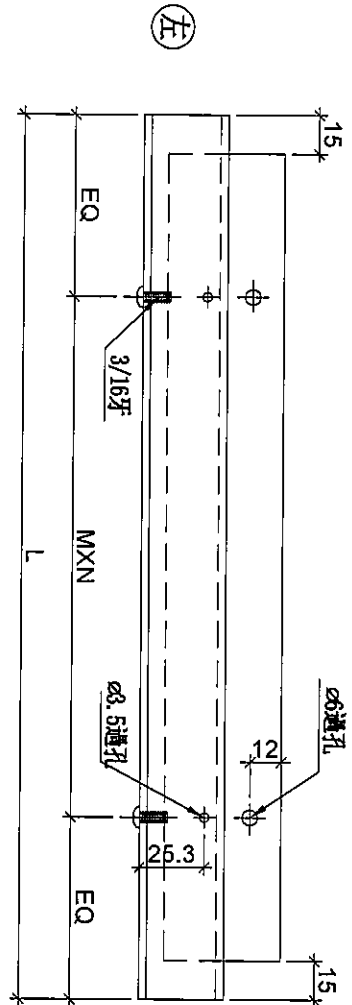
工程號

J-837

地盤

觀塘裕民坊

SD梗死牆位/底用



序号	物料編號	分格尺寸	L	M	X	N	EQ	數量	位置	樓層
01	UN-HT203S	767.5	642	250	X	2	71	1	SD梗死牆位/底用	6F
02	UN-HT218S	692.5	567	230	X	2	53.5	1	SD梗死牆位/底用	6F
03	UN-HT222S	705	579	250	X	2	39.5	1	SD梗死牆位/底用	6F
04	UN-SD791F	504.5	379	300	X	1	39.5	1	SD梗死牆位/底用	6F
05	UN-HT905F	510	384	300	X	1	42	1	SD梗死牆位/底用	6F
06	UN-HT864F	427	301	250	X	1	25.5	2	SD梗死牆位/底用	6F
07	UN-HT857F	662	536	250	X	2	18	1	SD梗死牆位/底用	6F
08	UN-HT1031F	623	497	200	X	2	48.5	2	SD梗死牆位/底用	6F
09	UN-HT863F	655.5	540	250	X	2	20	1	SD梗死牆位/底用	6F
10	UN-HT858F	414	288	250	X	1	19	1	SD梗死牆位/底用	6F
11	UN-HT907F	517.5	392	300	X	1	46	1	SD梗死牆位/底用	6F
12	UN-HT747F	412.5	287	250	X	1	18.5	1	SD梗死牆位/底用	6F
13	UN-HT891F	484.5	359	300	X	1	29.5	1	SD梗死牆位/底用	6F
14	UN-HT767S	767.5	642	250	X	2	71	1	SD梗死牆位/底用	6F
15	UN-HT990S	990	864	250	X	3	57	1	SD梗死牆位/底用	6F

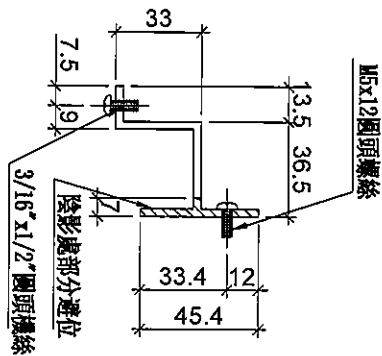
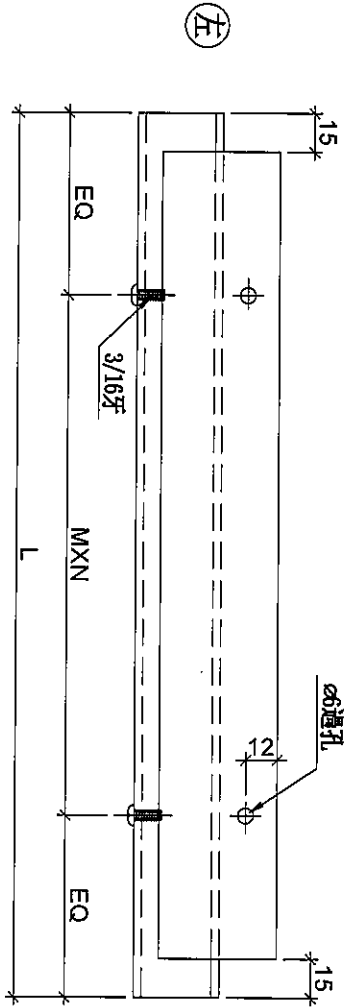
名稱	背板托角	制圖	LHR	2019.10.17	修改	A
材料	X85625	復核	-	-	日期	2019.12.26
顏色	MILL	批准			圖號	UN-HT03



美特鋁質有限公司
MIDI Aluminium Fabricator Ltd.

工程號 J-837 地盤 觀塘裕民坊

梗窗死牆位頂用



序号	物料編號	規格尺寸	L	M	X	N	EQ	數量	位置	樓層
01	UN-HT1760a	1760	1634	300	X	5	67	1	梗窗死牆位頂用	6F
03	UN-HT1735g	1735	1609	300	X	5	54.5	2	梗窗死牆位頂用	6F
04	UN-HT1525a	1525	1399	300	X	4	99.5	4	梗窗死牆位頂用	6F
05	UN-HT1380a	1380	1254	250	X	4	127	2	梗窗死牆位頂用	6F
06	UN-HT1310a	1310	1184	250	X	4	92	1	梗窗死牆位頂用	6F
07	UN-HT1185a	1185	1059	300	X	3	79.5	1	梗窗死牆位頂用	6F
08	UN-HT1142a	1142.5	1016	300	X	3	58	2	梗窗死牆位頂用	6F
09	UN-HT1117a	1117.5	991	300	X	3	45.5	3	梗窗死牆位頂用	6F
10	UN-HT1042a	1042.5	916	250	X	3	83	1	梗窗死牆位頂用	6F
11	UN-HT610a	610	484	300	X	1	92	1	梗窗死牆位頂用	6F

名稱	背板托角	制圖	LHR	2019.10.17	修改	A
材料	X85625	復核	-	-	日期	2019.12.26
顏色	MILL	批准			圖號	UN-HT17

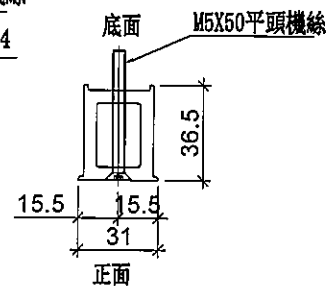
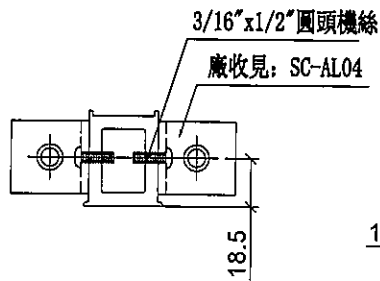
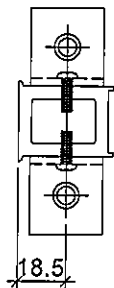
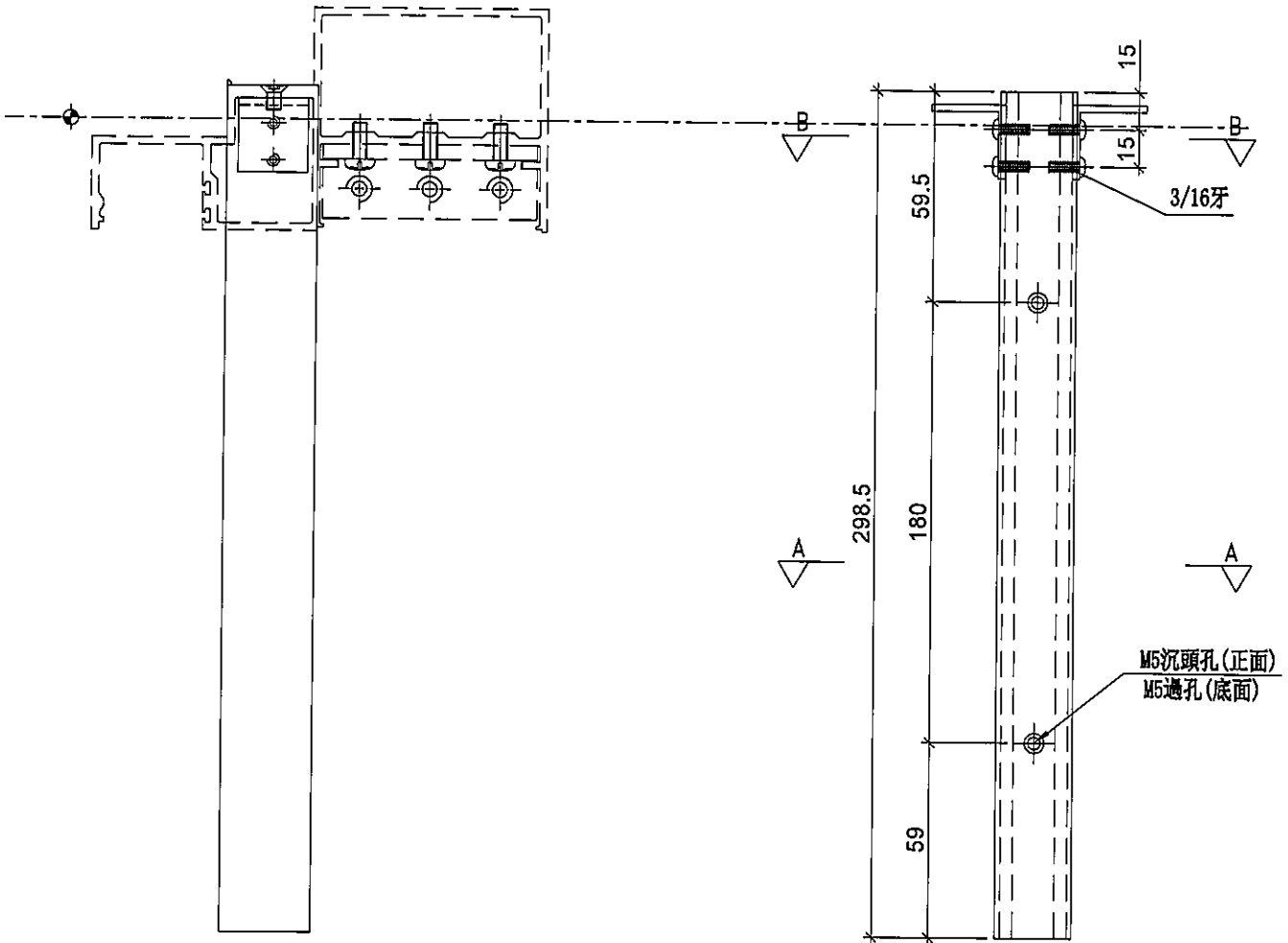


美特鋁質有限公司
MIDI Aluminium Fabricator Ltd.

序号	物料編號	L	數量	位置	樓層
01	UN-SE2	298.5	17	SD企料底用	6F

工程號	J-837	地盤	觀塘裕民坊
-----	-------	----	-------

工廠用



SECTION: B-B

SECTION: A-A

名稱	雙生托	制圖	LHR	2019.9.27	修改	A	
材料	X85551	復核	-	-	日期	2019.12.26	
顏色	EC-DG-S332054 (3塗)	批準			圖號	UN-SE2	

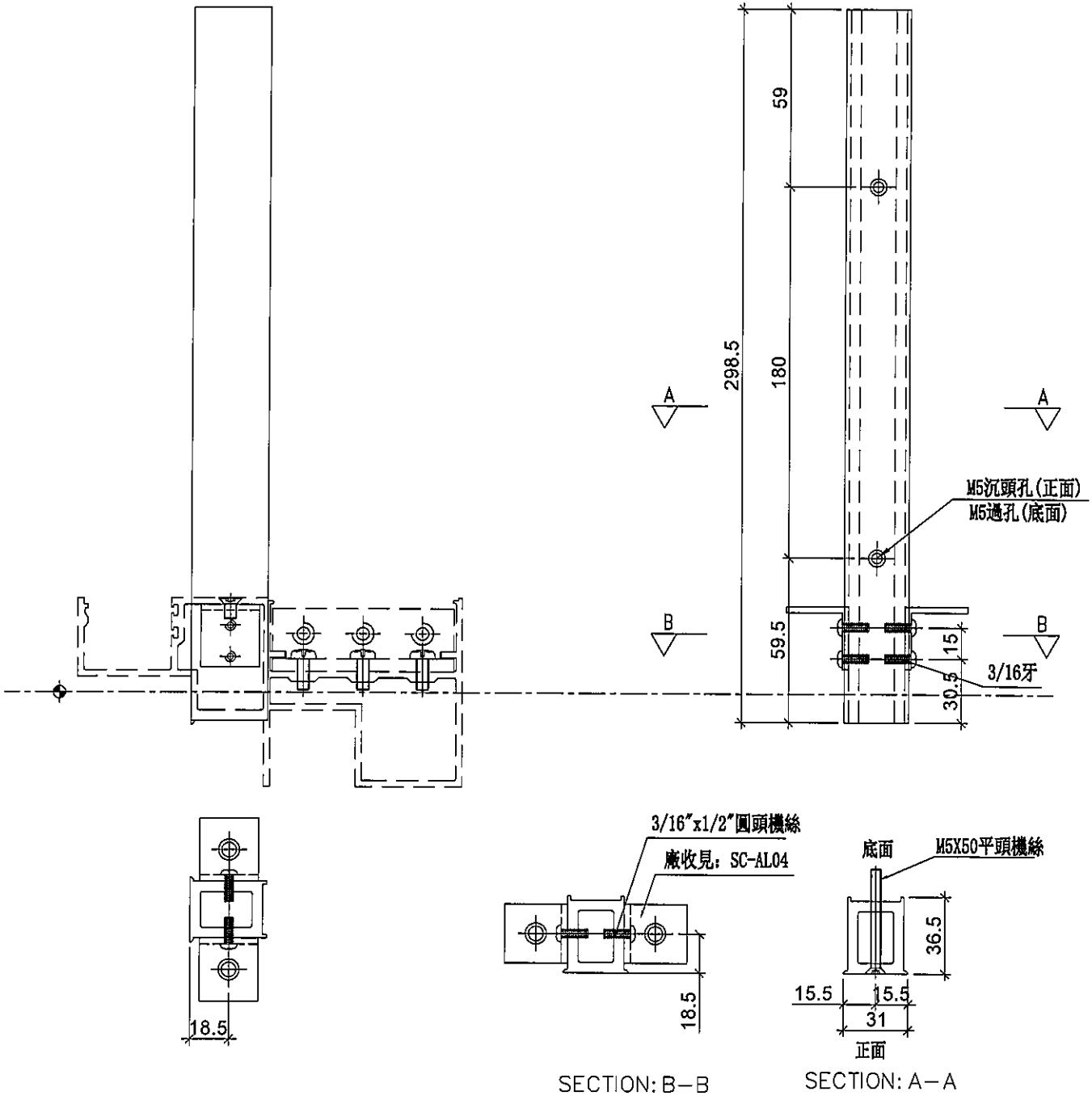


美特鋁質有限公司
MIDI Aluminium Fabricator Ltd.

序号	物料編號	L	數量	位置	樓層
01	UN-SE3	298.5	14	SD企料頂用	6F

工程號	J-837	地盤	觀塘裕民坊
-----	-------	----	-------

工廠用



名稱	雙生托	制圖	LHR	2019.9.27	修改	A	
材料	X85551	復核	-	-	日期	2019.12.26	
顏色	EC-DG-S332054 (3塗)	批准			圖號	UN-SE3	

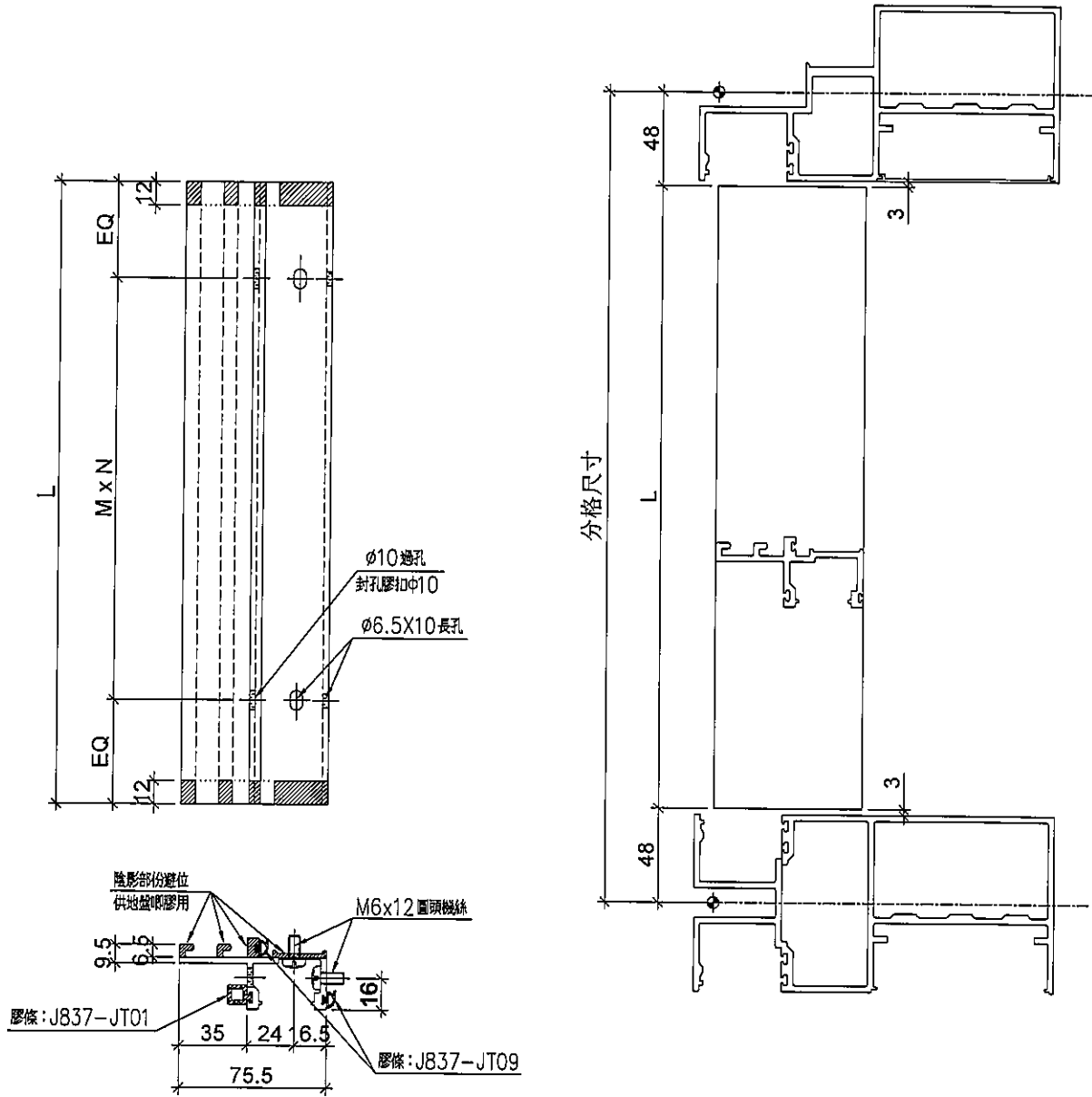


美特鋁質有限公司
MIDI Aluminium Fabricator Ltd.

序号	物料編號	分格尺寸	L	M x N	EQ	數量	位置	樓層
01	UN-SM1	870	774	Ø300x2	87	54	主窗底部雙玻位用	6F

工程號	J-837	地盤	觀塘裕民坊
-----	-------	----	-------

工廠用



名稱	生梗企雙玻	制圖	LHR	2019.9.27	修改	A		
材料	X85562	復核	-	-	日期	2019.12.26		
顏色	EC-DG-S332054 (3塗)	批准			圖號	UN-SM1		

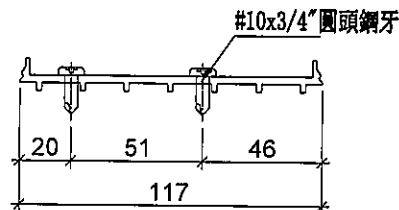
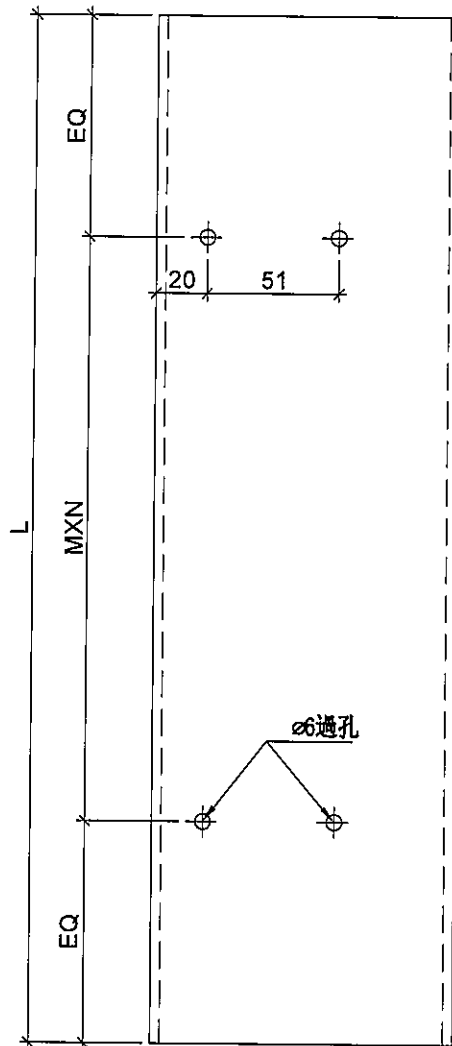


美特鋁質有限公司
MIDI Aluminium Fabricator Ltd.

序号	物料編號	分格尺寸	L	M	X	N	EQ	數量	位置	樓層
01	ZS-U01R	2250	2120	300	X	7	10	2	SD中柱用	6F

工程號	J-837	地盤	觀塘裕民坊
-----	-------	----	-------

工廠用



名稱	SD中柱底座	制圖	LHR	2019.9.27	修改	A	
材料	X85579	復核	-	-	日期	2019.12.26	
顏色	EC-DG-S332054 (3塗)	批准			圖號	ZS-U01R	