

工程指示 / 要求簡箋(E.I.)

工程指示編號：EI / 1289 / 19

修改版次：-

工程編號：J - 837

工程名稱：觀塘裕民坊

工程項目：幕牆 玻璃保護分判

收件人：Maggie

發件人：Eric Liu

日期：03/12/2019

要求提供 / 確認 事項：

- () 初步鋁料 B.M. () 加工拆圖，然後生產 () 尺寸表
- () 正式鋁料 B.M. () 技術上資料 / 指示 () 報價
- () 配件 B.M. () 樣辦或貨品說明書 () 分判合約
- () 其他：_____

內容：

請為幕牆玻璃做中空板保護分判，留意以下事項

1) 見光玻璃 IGU，中空板做室內及室外位置，室內:外判、室外:外判 (附圖)

2) 趟門玉 / FD 門玉，中空板做室內及室外位置，室內:維修組、室外:維修組 (附圖)

3) Glass cladding 中空板保護 (廠已做) (因有露台做故數量少)

4) 死牆玻璃、單片玻璃 中空板保護(分開報價)★

5) 走廊窗、廚房窗、廁所窗 中空板保護 (維修組)

6) 幕牆生窗玻璃中空板保護 (廠做) (附圖)

請留意附圖標示做保護時注意事項

單位: T1, T3: 各座 12 個單位， T2, T5: 各座 13 個單位，另附面積數

謝謝。

請在 2019/ 12 / 14 前完成上列要求。

附： 4 頁保護方案，1 頁面積數

以上項目為：

- 原合約工程包 原合約工程加 / 減賬 新工程報價

原因：-


分發東莞各部門：

- () 生產技術總監 連附件 () 技術部 連附件 永林 () 生產部 連附件 () 機械設計部 連附件
- () 採購部 連附件 () 生產統籌部 連附件 梅
- () 質檢部 連附件 () 會計部 連附件 () 報關組 連附件 () 其他 小羅 連附件

分發香港各部門：

- () 行政部 連附件 () 會計部 連附件 () 統籌部 連附件 () 工程部地盤科文 連附件 炳哥 / 民 / 豪
- () 採購部 連附件 () QS 部 連附件 () 維修部 連附件 () 其他 _____ 連附件

傳遞編號：

發件人簽署：


項目經理簽署：


單面	玻璃分類	單面面積 m2		
EI0293	T1	死牆	G4&G6	1943
		(見光)大梗	G1&G3	2762
		生窗	G2	1380
		(見光)生下梗	G5	874
		欄河	LH	139
EI0398		趟門大梗	G1&G3	1615
EI0398		趟門頂死牆	G4&G6	344
EI0392		趟門玉+FD門玉	G7	2190

EI0290	T2	死牆	G4&G6	1929
		(見光)大梗	G1&G3	2745
		生窗	G2	1357
		(見光)生下梗	G5	819
		欄河	LH	137
EI0391		趟門大梗	G1&G3	1738
EI0391		趟門頂死牆	G4&G6	391
EI0392		趟門玉+FD門玉	G7	2456

EI0292	T3	死牆	G4&G6	1566
		(見光)大梗	G1&G3	2132
		生窗	G2	1182
		(見光)生下梗	G5	696
		欄河	LH	116
EI0395		趟門大梗	G1&G3	1769
EI0395		趟門頂死牆	G4&G6	388
EI0396		趟門玉+FD門玉	G7	2390

EI0291	T5	死牆	G4&G6	1753
		(見光)大梗	G1&G3	2574
		生窗	G2	1184
		(見光)生下梗	G5	708
		欄河	LH	117
EI0393		趟門大梗	G1&G3	1305
EI0393		趟門頂死牆	G4&G6	281
EI0394		趟門玉+FD門玉	G7	2105

			單面計	雙面計
地盤做	見光IGU	G1&G3	19737	39474
	門玉	G7	9141	18282

	死牆	G4&G6	8595
--	----	-------	------

見光
(地盤)

高粘膠紙

室外: 外判做

中空板
(3mm厚)

高粘膠紙

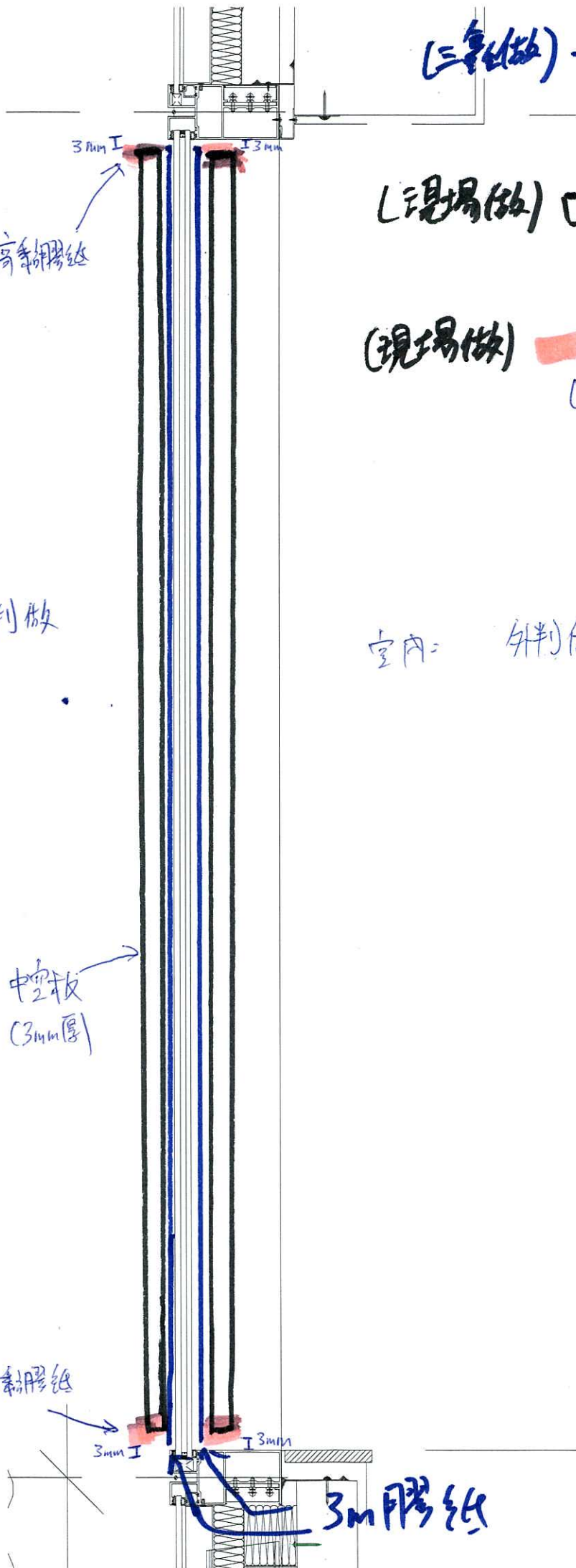
(現場做) - 3m 膠紙
(四邊留一寸)

(現場做) □ 中空板
(3mm厚)

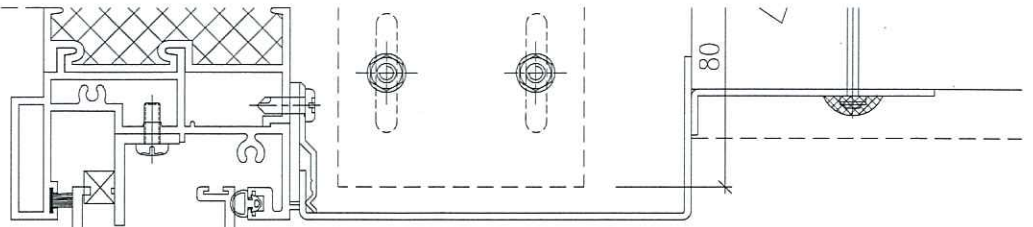
(現場做)  高粘膠紙(3寸軟)
(離玻璃扣達3mm)

室內: 外判做

3m 膠紙



擋門玉/FD門玉
(地盤)



(三氣做) 3m膠紙
(四邊高玻璃一丁)

(現場做) 中空板 (3mm厚)

(現場做) 高黏膠紙 (3寸款)
(離鉛筆/拍約3mm)

3mm I
高黏膠紙

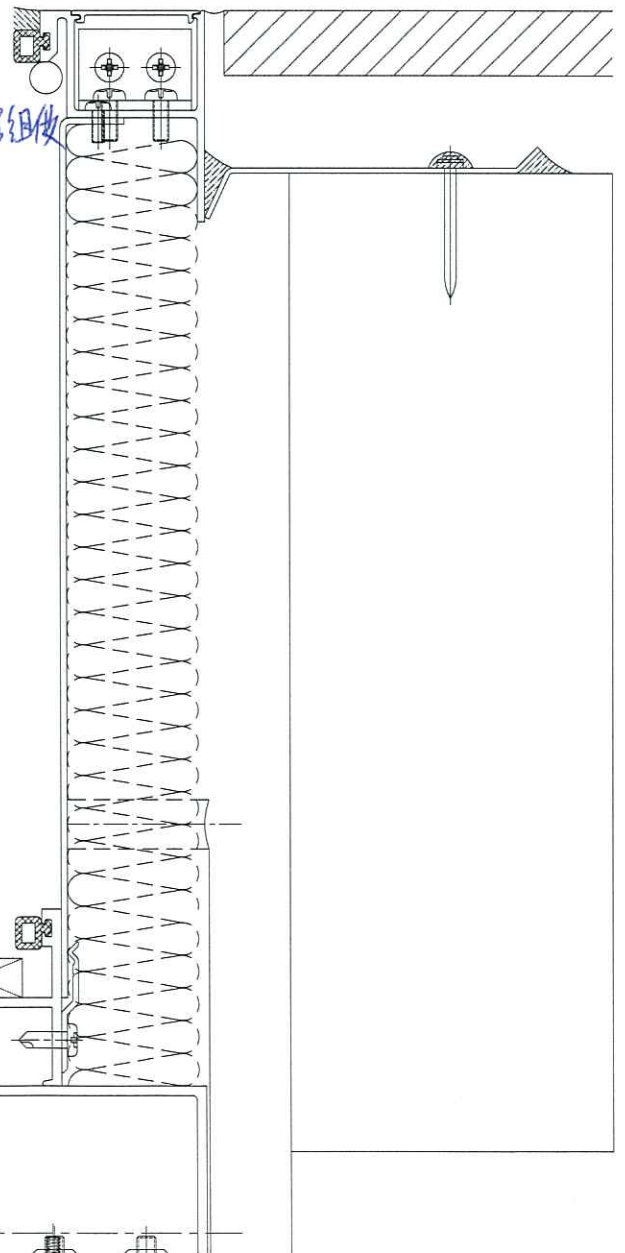
室外: 維修組做

室內: 維修組做

中空板
(3mm厚)

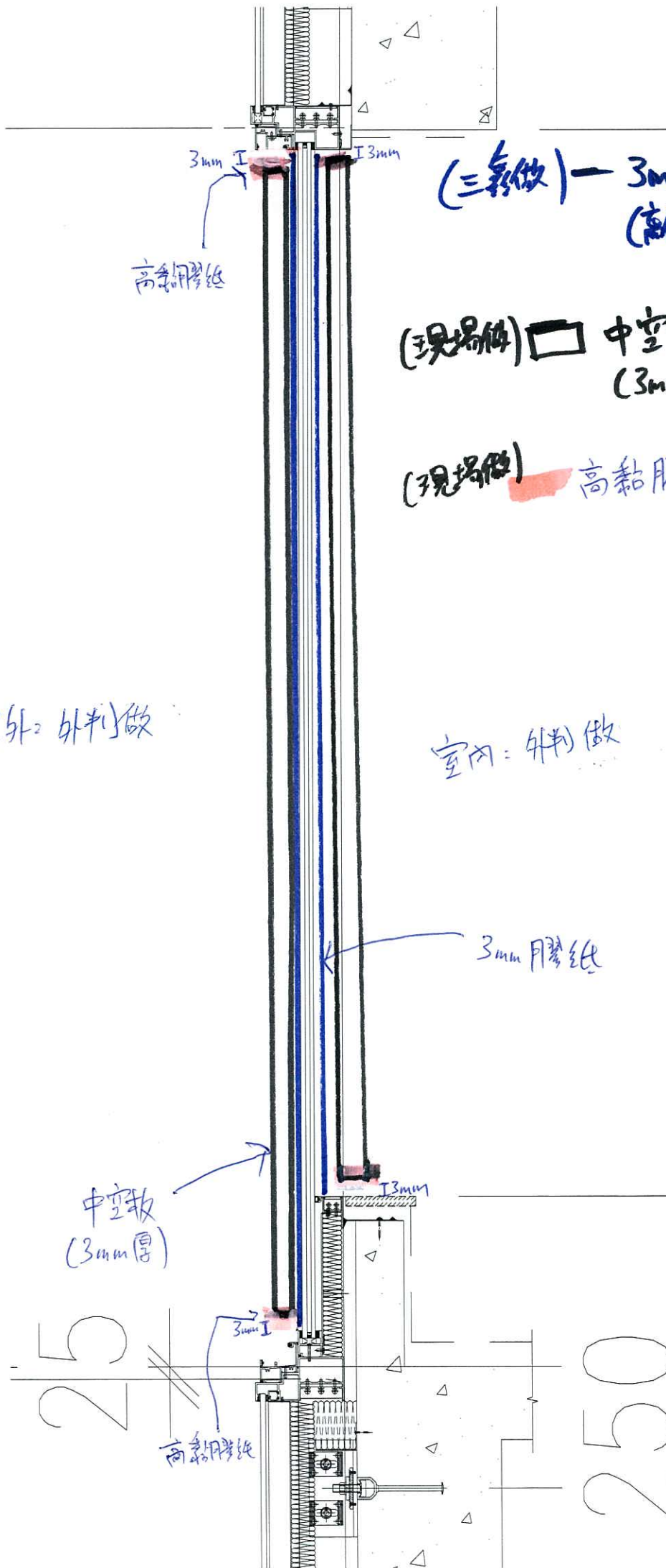
3mm I
高黏膠紙

3m膠紙



牆門梗

(地盤)



(三氣做) — 3mm 保護膠紙
(離玻璃邊一寸)

(現場做) □ 中空板
(3mm厚)

(現場做) 高黏膠紙 (3寸款)

高黏膠紙

3mm I 3mm

室外：外判做

室內：外判做

3mm 膠紙

中空板
(3mm厚)

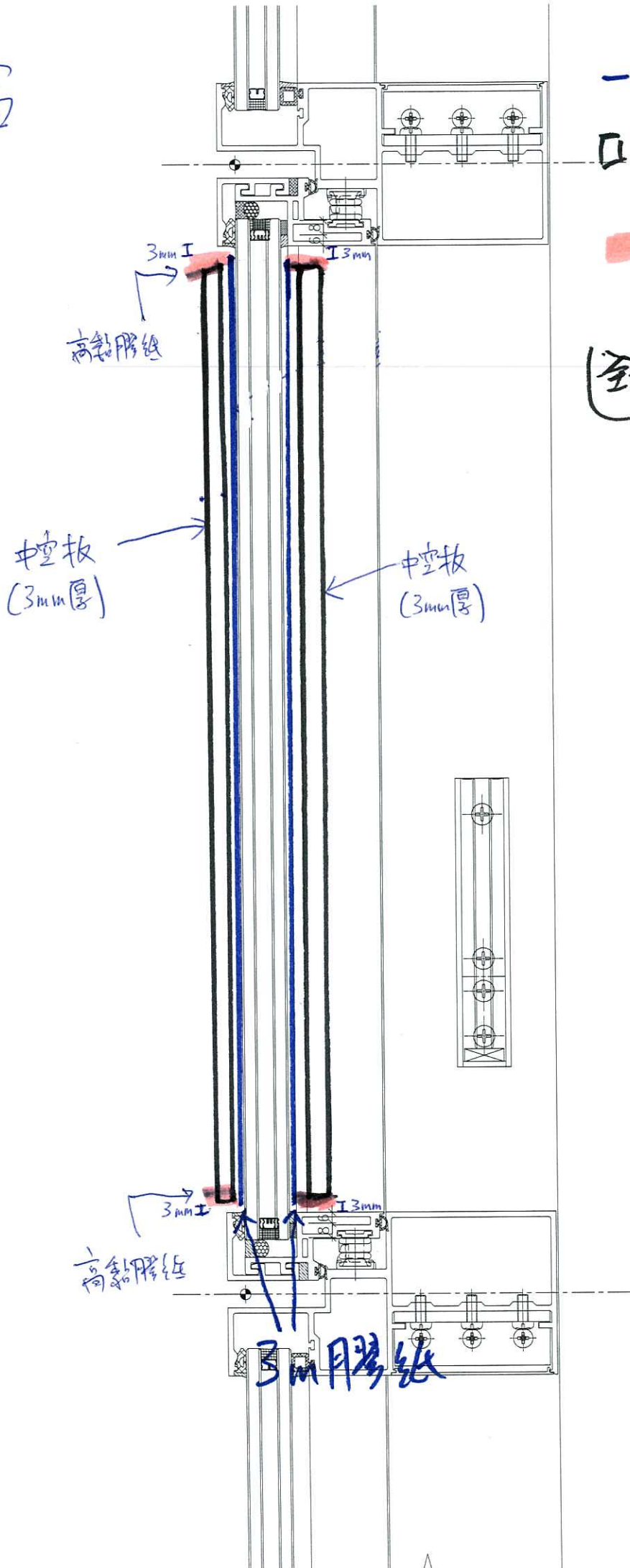
I 3mm

3mm I
高黏膠紙

25

250

生窗
(做)



一 3mm 膠紙
(四邊每一寸)
□ 中空板
(3mm厚)
■ 高黏膠紙 (3mm厚)
(離玻璃和窗邊3mm)
(全部做做)