

工程指示 / 要求簡箋(E.I.)

工程指示編號：EI / 1280 / 19

修改版次：-

工程編號：J - 837

工程名稱：觀塘裕民坊

工程項目：幕牆 6/F 樣板房用玻璃(T1JK, T2ABEJK, T5M)

收件人：生統/ 永林

發件人：Eric Liu

日期：28/11/2019

要求提供 / 確認 事項：

- | | | |
|------------------------------------|-------------------------------------|-------------------------------|
| <input type="checkbox"/> 初步鋁料 B.M. | <input type="checkbox"/> 加工拆圖，然後生產 | <input type="checkbox"/> 尺寸表 |
| <input type="checkbox"/> 正式鋁料 B.M. | <input type="checkbox"/> 技術上資料 / 指示 | <input type="checkbox"/> 報價 |
| <input type="checkbox"/> 配件 B.M. | <input type="checkbox"/> 樣辦或貨品說明書 | <input type="checkbox"/> 分判合約 |
| <input type="checkbox"/> 其他：_____ | | |

內容：

請按玻璃 BM 訂購 6 樓樣板房用玻璃

梗玻璃及門玉玻璃直送地盤，生窗玻璃送廠加工連窗玉出貨
分座包裝

玻璃保護及標籤跟大貨玻璃

謝謝

請在 2019/ 12 / 09 前完成上列要求。

附：4 頁地盤用玻璃 BM，1 頁廠用玻璃 BM，8 頁加工圖，7 頁位置圖

以上項目為：

- | | | |
|---------------------------------|--------------------------------------|--------------------------------|
| <input type="checkbox"/> 原合約工程包 | <input type="checkbox"/> 原合約工程加 / 減賬 | <input type="checkbox"/> 新工程報價 |
|---------------------------------|--------------------------------------|--------------------------------|

原因：-

分發東莞各部門：

- | | | | |
|--|--|---|---|
| <input type="checkbox"/> 生產技術總監 <input type="checkbox"/> 連附件 | <input checked="" type="checkbox"/> 技術部 <input type="checkbox"/> 連附件 | <input type="checkbox"/> 生產部 <input type="checkbox"/> 連附件 | <input type="checkbox"/> 機械設計部 <input type="checkbox"/> 連附件 |
| <input type="checkbox"/> 採購部 <input type="checkbox"/> 連附件 | <input checked="" type="checkbox"/> 生產統籌部 <input type="checkbox"/> 連附件 | | |
| <input type="checkbox"/> 質檢部 <input type="checkbox"/> 連附件 | <input type="checkbox"/> 會計部 <input type="checkbox"/> 連附件 | <input type="checkbox"/> 報關組 <input type="checkbox"/> 連附件 | <input type="checkbox"/> 其他 <u>楊榮輝</u> <input type="checkbox"/> 連附件 |

分發香港各部門：

- | | | | |
|--|--|---|--|
| <input type="checkbox"/> 行政部 <input type="checkbox"/> 連附件 | <input type="checkbox"/> 會計部 <input type="checkbox"/> 連附件 | <input type="checkbox"/> 統籌部 <input type="checkbox"/> 連附件 | <input checked="" type="checkbox"/> 工程部地盤科文 <input type="checkbox"/> 連附件 |
| <input checked="" type="checkbox"/> 採購部 <input type="checkbox"/> 連附件 | <input type="checkbox"/> QS 部 <input type="checkbox"/> 連附件 | <input type="checkbox"/> 維修部 <input type="checkbox"/> 連附件 | <input type="checkbox"/> 其他 _____ <input type="checkbox"/> 連附件 |

傳遞編號：

HK2448 / 19

發件人簽署：

項目經理簽署：

 美特鋁質 有限公司 MIDI Aluminium Fabricator Ltd. 地盤用玻璃B.M.表		工程號:	J837	計算:	SDE		日期:	2019.10.29		送呈:	計算參考數值/所屬位置分格				
		地盤名稱:	觀塘裕民坊	核對:	shui		日期:	2019.11.06		副本:					
		項目類別:	6F樣辦房	批准:			A/C Code:								
BM編號:837-CW-MO6-6F-G01		修改版次:		總計面積(平方米):		105.38									
序號	座次	玻璃圖號	顏色與類型	厚度 (mm)	玻璃尺寸		數量 (塊)	總面積 (平方米)	使用位置	樓層	分屬類型	分格寬度-1	分格寬度-2	分格高度	
					寬度(W mm)	高度(H mm)									
1		G1-125	G1	27.0	1057.5	2190.0	1	2.32	T1CW/J-2	6F	大梗窗	1117.5		2250.0	
2		G1-SD-114	G1	27.0	858.0	2234.0	1	1.92	T1CW/J-2	6F	雙開左生門	1056.0		2527.0	
3		G1-SD-114	G1	27.0	858.0	2234.0	1	1.92	T1CW/J-2	6F	雙開右生門	1056.0		2527.0	
4		G1-SD-119	G1	27.0	785.0	2466.0	1	1.94	T1CW/J-1	6F	SD梗位	905.0		2580.0	
5		G1-205	G1	27.0	1057.5	2190.0	1	2.32	T2CW/E-2	6F	大梗窗	1117.5		2250.0	
6		G1-208	G1	27.0	1082.5	2190.0	1	2.37	T2CW/B-2	6F	大梗窗	1142.5		2250.0	
7		G1-209	G1	27.0	1465.0	2190.0	1	3.21	T2CW/B-2	6F	大梗窗	1525.0		2250.0	
8		G1-210	G1	27.0	1675.0	2190.0	1	3.67	T2CW/B-1	6F	大梗窗	1735.0		2250.0	
9		G1-221	G1	27.0	1525.0	2190.0	1	3.34	T2CW/K-2	6F	大梗窗	1585.0		2250.0	
10		G1-SD-211	G1	27.0	945.0	2466.0	1	2.33	T2CW/B-2	6F	SD梗位	1065.0		2580.0	
11		G1-506	G1	27.0	1157.5	2190.0	1	2.53	T5CW/M-2	6F	大梗窗	1217.5		2250.0	
12		G1-507	G1	27.0	1465.0	2190.0	1	3.21	T5CW/M-2	6F	大梗窗	1525.0		2250.0	
13		G1-508	G1	27.0	1047.5	2190.0	1	2.29	T5CW/M-2	6F	大梗窗	1107.5		2250.0	
14		G1-509	G1	27.0	1450.0	2190.0	1	3.18	T5CW/M-1	6F	大梗窗	1510.0		2250.0	
15		G1-SD-502	G1	27.0	1140.0	2466.0	1	2.81	T5CW/M-2	6F	SD梗位	1260.0		2580.0	
16								合計:	15	39.34					
29		G3-SD-207	G3	27.0	627.5	2466.0	1	1.55	T2CW/E-2	6F	SD梗位	747.5		2580.0	
30		G3-SD-208	G3	27.0	785.0	2466.0	1	1.94	T2CW/E-1	6F	SD梗位	905.0		2580.0	
31		G3-SD-212	G3	27.0	737.5	2466.0	1	1.82	T2CW/B-2	6F	SD梗位	857.5		2580.0	
32		G3-SD-220	G3	27.0	771.5	2466.0	1	1.90	T2CW/K-1	6F	SD梗位	891.5		2580.0	
33								合計:	4	7.20					
34															
35		G4-125	G4	8.0	1057.5	270.0	1	0.29	T1CW/J-2	6F	最底格梗窗	1117.5		330.0	
36		G4-A01	G4	8.0	590.0	270.0	1	0.16	T1CW/J-2	6F	最底格梗窗	650.0		330.0	
37		G4-SD-119	G4	8.0	590.0	270.0	1	0.16	T1CW/J-1	6F	SD頂梗窗	650.0		330.0	
38		G4-SD-125	G4	8.0	857.5	270.0	1	0.23	T1CW/J-2	6F	SD頂梗窗	917.5		330.0	

美特鋁質 有限公司 MIDI Aluminium Fabricator Ltd. 地盤用玻璃B.M.表		工程號: J837	計算: SDE	日期: 2019.10.29	送呈:	計算參考數值/所屬位置分格								
		地盤名稱: 觀塘裕民坊	核對: shui	日期: 2019.11.06	副本:									
		項目類別: 6F樣辦房	批准:		A/C Code:									
BM編號:837-CW-MO6-6F-G01		修改版次:	總計面積(平方米): 105.38											
序號	座次	玻璃圖號	顏色與類型	厚度(mm)	玻璃尺寸		數量(塊)	總面積(平方米)	使用位置	樓層	分屬類型	分格寬度-1	分格寬度-2	分格高度
					寬度(W mm)	高度(H mm)								
39		G4-2	G4	8.0	390.0	836.0	1	0.33	T2CW/B-1	6F	梗窗	450.0		900.0
40		G4-205	G4	8.0	1057.5	270.0	1	0.29	T2CW/E-2	6F	最底格梗窗	1117.5		330.0
41		G4-208	G4	8.0	1082.5	270.0	1	0.29	T2CW/B-2	6F	最底格梗窗	1142.5		330.0
42		G4-209	G4	8.0	1465.0	270.0	1	0.40	T2CW/B-2	6F	最底格梗窗	1525.0		330.0
43		G4-221	G4	8.0	1525.0	270.0	1	0.41	T2CW/K-2	6F	最底格梗窗	1585.0		330.0
44		G4-25	G4	8.0	365.0	836.0	1	0.31	T2CW/K-1	6F	梗窗	425.0		900.0
45		G4-A01	G4	8.0	590.0	270.0	1	0.16	T2CW/E-2	6F	最底格梗窗	650.0		330.0
46		G4-A01	G4	8.0	590.0	270.0	2	0.32	T2CW/B-2	6F	最底格梗窗	650.0		330.0
47		G4-A01	G4	8.0	590.0	270.0	1	0.16	T2CW/K-2	6F	最底格梗窗	650.0		330.0
48		G4-A25	G4	8.0	365.0	270.0	1	0.10	T2CW/K-1	6F	最底格梗窗	425.0		330.0
49		G4-SD-207	G4	8.0	390.0	270.0	1	0.11	T2CW/E-2	6F	SDI頂梗窗	450.0		330.0
50		G4-SD-208	G4	8.0	590.0	270.0	1	0.16	T2CW/E-1	6F	SDI頂梗窗	650.0		330.0
51		G4-SD-211	G4	8.0	590.0	270.0	1	0.16	T2CW/B-2	6F	SDI頂梗窗	650.0		330.0
52		G4-SD-212	G4	8.0	590.0	270.0	1	0.16	T2CW/B-2	6F	SDI頂梗窗	650.0		330.0
53		G4-SD-220	G4	8.0	390.0	270.0	1	0.11	T2CW/K-1	6F	SDI頂梗窗	450.0		330.0
54		G4-SD-221	G4	8.0	645.0	510.0	1	0.33	T2CW/K-1	6F	SDI頂梗窗	705.0		570.0
55		G4-1	G4	8.0	590.0	836.0	1	0.49	T5CW/M-2	6F	上梗窗	650.0		900.0
56		G4-2	G4	8.0	390.0	836.0	1	0.33	T5CW/M-1	6F	上梗窗	450.0		900.0
57		G4-506	G4	8.0	1157.5	270.0	1	0.31	T5CW/M-2	6F	最底格梗窗	1217.5		330.0
58		G4-507	G4	8.0	1465.0	270.0	1	0.40	T5CW/M-2	6F	最底格梗窗	1525.0		330.0
59		G4-508	G4	8.0	1047.5	270.0	1	0.28	T5CW/M-2	6F	最底格梗窗	1107.5		330.0
60		G4-A01	G4	8.0	590.0	270.0	3	0.48	T5CW/M-2	6F	最底格梗窗	650.0		330.0
61		G4-A02	G4	8.0	390.0	270.0	1	0.11	T5CW/M-2	6F	最底格梗窗	450.0		330.0
62		G4-SD-502	G4	8.0	1200.0	510.0	1	0.61	T5CW/M-2	6F	SDI頂梗窗	1260.0		570.0
63							合計:	31	7.61					
64														
65		G5-1	G5	25.0	590.0	810.0	1	0.48	T1CW/J-2	6F	梗窗	650.0		870.0

 美特鋁質 有限公司 MIDI Aluminium Fabricator Ltd. 地盤用玻璃B.M.表		工程號:	J837	計算:	SDE	日期:	2019.10.29	送呈:		計算參考數值/所屬位置分格					
		地盤名稱:	觀塘裕民坊	核對:	shui	日期:	2019.11.06	副本:							
		項目類別:	6F樣辦房	批准:				A/C Code:							
BM編號:837-CW-MO6-6F-G01		修改版次:		總計面積(平方米):		105.38									
序號	座次	玻璃圖號	顏色與類型	厚度(mm)	玻璃尺寸		數量(塊)	總面積(平方米)	使用位置	樓層	分屬類型	分格寬度-1	分格寬度-2	分格高度	
					寬度(W mm)	高度(H mm)									
66		G5-1	G5	25.0	590.0	810.0	1	0.48	T2CW/E-2	6F	梗窗	650.0		870.0	
67		G5-1	G5	25.0	590.0	810.0	2	0.96	T2CW/B-2	6F	梗窗	650.0		870.0	
68		G5-1	G5	25.0	590.0	810.0	1	0.48	T2CW/K-2	6F	梗窗	650.0		870.0	
69		G5-2	G5	25.0	390.0	810.0	2	0.63	T2CW/B-1	6F	梗窗	450.0		870.0	
70		G5-25	G5	25.0	365.0	810.0	1	0.30	T2CW/K-1	6F	梗窗	425.0		870.0	
71		G5-1	G5	25.0	590.0	810.0	3	1.43	T5CW/M-2	6F	梗窗	650.0		870.0	
72		G5-2	G5	25.0	390.0	810.0	1	0.32	T5CW/M-2	6F	梗窗	450.0		870.0	
73		G5-2	G5	25.0	390.0	810.0	2	0.63	T5CW/M-1	6F	梗窗	450.0		870.0	
74						合計:	14	5.70							
75															
76		XG6-125	G6	8.0	1707.5	836.0	1	1.43	T1CW/J-2	6F	上梗窗雙拼	1117.5	650.0	900.0	
77		XG6-205	G6	8.0	1707.5	836.0	1	1.43	T2CW/E-2	6F	上梗窗雙拼	1117.5	650.0	900.0	
78		XG6-208	G6	8.0	1732.5	836.0	1	1.45	T2CW/B-2	6F	上梗窗雙拼	1142.5	650.0	900.0	
79		XG6-209	G6	8.0	2115.0	836.0	1	1.77	T2CW/B-2	6F	上梗窗雙拼	1525.0	650.0	900.0	
80		XG6-210	G6	8.0	2125.0	836.0	1	1.78	T2CW/B-1	6F	上梗窗雙拼	1735.0	450.0	900.0	
81		XG6-221	G6	8.0	2175.0	836.0	1	1.82	T2CW/K-2	6F	上梗窗雙拼	1585.0	650.0	900.0	
82		XG6-506	G6	8.0	1807.5	836.0	1	1.51	T5CW/M-2	6F	上梗窗雙拼	1217.5	650.0	900.0	
83		XG6-507	G6	8.0	2115.0	836.0	1	1.77	T5CW/M-2	6F	上梗窗雙拼	1525.0	650.0	900.0	
84		XG6-508	G6	8.0	1497.5	836.0	1	1.25	T5CW/M-2	6F	上梗窗雙拼	1107.5	450.0	900.0	
85		XG6-509	G6	8.0	1900.0	836.0	1	1.59	T5CW/M-1	6F	上梗窗雙拼	1510.0	450.0	900.0	
86						合計:	10	15.79							
87															
88		G7-SD-119	G7	17.5	791.0	2386.0	1	1.89	T1CW/J-1	6F	SD左生玉	975.0		2625.0	
89		G7-SD-119	G7	17.5	791.0	2386.0	1	1.89	T1CW/J-1	6F	SD右生玉	945.0		2625.0	
90		G7-SD-207	G7	17.5	651.0	2386.0	1	1.55	T2CW/E-2	6F	SD左生玉	835.0		2625.0	
91		G7-SD-207	G7	17.5	651.0	2386.0	1	1.55	T2CW/E-2	6F	SD右生玉	805.0		2625.0	
92		G7-SD-208	G7	17.5	791.0	2386.0	1	1.89	T2CW/E-1	6F	SD左生玉	975.0		2625.0	

 美特鋁質 有限公司 MIDI Aluminium Fabricator Ltd. 地盤用玻璃B.M.表	工程號:	J837	計算:	SDE	日期:	2019.10.29	送呈:	計算參考數值/所屬位置分格
	地盤名稱:	觀塘裕民坊	核對:	shui	日期:	2019.11.06	副本:	
	項目類別:	6F樣辦房	批准:		A/C Code:			


BM編號:837-CW-MO6-6F-G01		修改版次:		總計面積(平方米):		105.38								
序號	座次	玻璃圖號	顏色與類型	厚度 (mm)	玻璃尺寸		數量 (塊)	總面積 (平方米)	使用位置	樓層	分屬類型	分格寬度-1	分格寬度-2	分格高度
					寬度(W mm)	高度(H mm)								
93		G7-SD-208	G7	17.5	791.0	2386.0	1	1.89	T2CW/E-1	6F	SD右生玉	945.0		2625.0
94		G7-SD-211	G7	17.5	961.0	2386.0	1	2.29	T2CW/B-2	6F	SD左生玉	1115.0		2625.0
95		G7-SD-211	G7	17.5	961.0	2386.0	1	2.29	T2CW/B-2	6F	SD右生玉	1145.0		2625.0
96		G7-SD-212	G7	17.5	741.0	2386.0	1	1.77	T2CW/B-2	6F	SD左生玉	895.0		2625.0
97		G7-SD-212	G7	17.5	741.0	2386.0	1	1.77	T2CW/B-2	6F	SD右生玉	925.0		2625.0
98		G7-SD-220	G7	17.5	779.0	2386.0	1	1.86	T2CW/K-1	6F	SD左生玉	963.0		2625.0
99		G7-SD-220	G7	17.5	779.0	2386.0	1	1.86	T2CW/K-1	6F	SD右生玉	933.0		2625.0
100		G7-SD-221	G7	17.5	1073.5	2386.0	1	2.56	T2CW/K-1	6F	SD右生玉	1257.5		2625.0
101		G7-FD-004	G7	17.5	612.0	2342.0	1	1.43	T5CW/M-2	6F	FD門	870.0		2604.0
102		G7-SD-502	G7	17.5	1361.0	2386.0	1	3.25	T5CW/M-2	6F	SD右生玉	1545.0		2625.0
103						合計	15	29.74						
104						總計:	89	105.38						

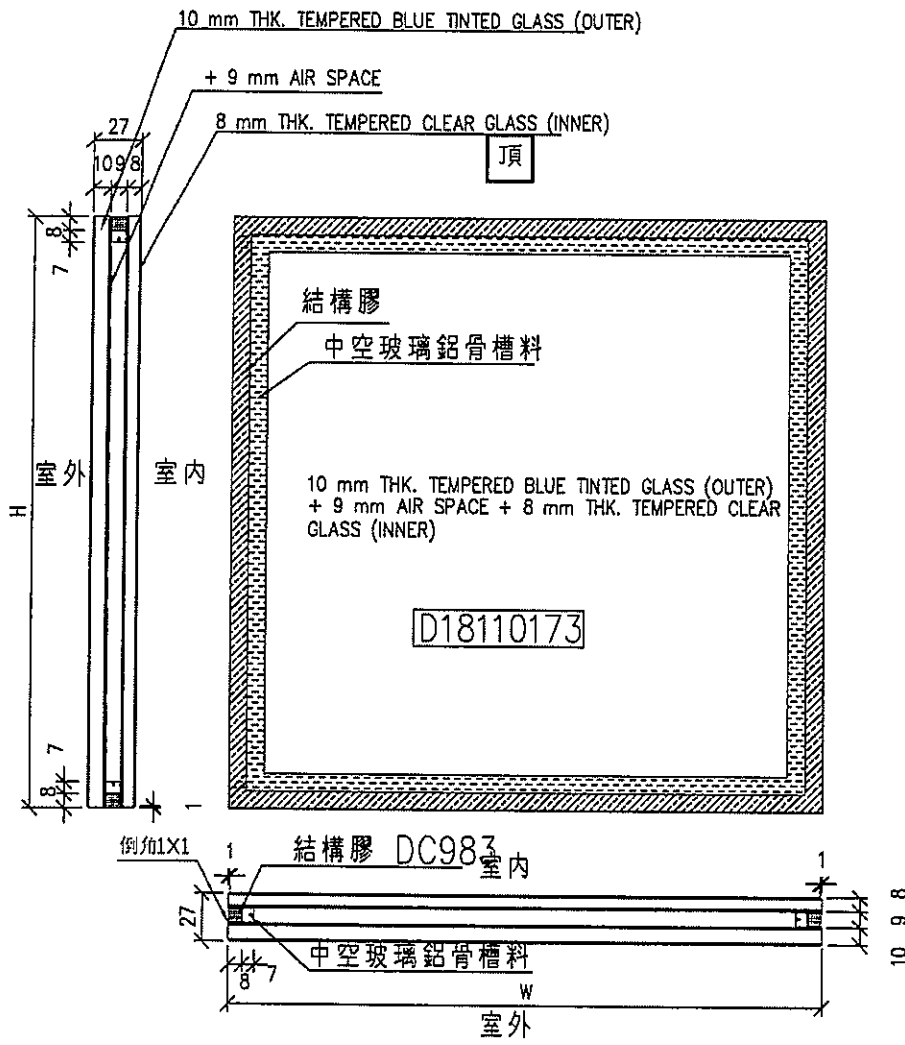
加工注意事項/玻璃類型描述:	1).本表中之清片玻璃是 信義 原片，藍片玻璃是藍欣原片													
	2).本表中所有玻璃對角線尺寸偏差要求不超過負2mm。													
	3).本表中玻璃要求粗磨邊處理並倒棱角，攔河玻璃頂底要精磨邊，而所有玻璃之入爐方向需保持一致。													
	4).本表中所有玻璃成品均需做雙面保護，用3M膠紙，四周留25mm(送廠玻璃不做保護)													
	5).本表中所有玻璃成品均需注明室內外及其玻璃編號/使用位置/樓層，以便識別。													
	(LH-攔河玻璃)10 mm THK. TEMPERED GLASS (INTERNAL PROTECTIVE BARRIER). (D18061223)													
	(G1)10 mm THK. TEMPERED BLUE TINTED GLASS (OUTER)+ 9 mm AIR SPACE + 8 mm THK. TEMPERED CLEAR GLASS (INNER). (D18110173)													
	(G2) 8 mm THK. HEAT STRENGTHENED TINTED GLASS (OUTER)+ 9 mm AIR SPACE + 8 mm THK. HEAT TRENGTHENED CLEAR GLASS (INNER) (D18100241)													
	(G3) 10 mm THK. HEAT STRENGTHENED BLUE TINTED GLASS (OUTER)+ 9 mm AIR SPACE + 8 mm THK. TEMPERED CLEAR GLASS (INNER). (D18110173)													
	(G4) 8 mm THK. HEAT STRENGTHENED BLUE TINTED GLASS (SPANDREL GLASS).(D18070395)													
(G5) 8 mm THK. HEAT STRENGTHENED BLUE TINTED GLASS (OUTER)+9 mm AIR SPACE + 8 mm THK. TEMPERED CLEAR GLASS (INNER). (D18100241)														
(G6) 8 mm THK. TEMPERED BLUE TINTED GLASS (SPANDREL GLASS).(D18070395)														
(G7) 8 mm THK. HEAT STRENGTHENED BLUE GLASS (OUTER)+1.52PVB + 8 mm THK. HEAT STRENGTHENED BLUE TINTED GLASS (INNER)--- (D18110174)														

 美特鋁質 有限公司 MIDI Aluminium Fabricator Ltd.		工程號:	J837	計算:	SDE		日期:	2019.10.29		送呈:	計算參考數值/所屬位置分格						
		地盤名稱:	觀塘裕民坊	核對:	shui		日期:	2019.11.06		副本:							
廠用玻璃B.M.表		項目類別:	6F樣辦房	批准:					A/C Code:								
BM編號:837-CW-MO6-6F-G01		修改版次:		總計面積(平方米):		9.29											
序號	座次	玻璃圖號	顏色與類型	厚度 (mm)	玻璃尺寸		數量 (塊)	總面積 (平方米)	使用位置	樓層	分屬類型	分格寬度-1	分格寬度-2	分格高度			
					寬度(W mm)	高度(H mm)											
18		G2-1	G2	25.0	590.0	1320.0	1	0.78	T1CW/J-2	6F	生窗	650.0		1380.0			
19		G2-1	G2	25.0	590.0	1320.0	1	0.78	T2CW/E-2	6F	生窗	650.0		1380.0			
20		G2-1	G2	25.0	590.0	1320.0	2	1.56	T2CW/B-2	6F	生窗	650.0		1380.0			
21		G2-1	G2	25.0	590.0	1320.0	1	0.78	T2CW/K-2	6F	生窗	650.0		1380.0			
22		G2-2	G2	25.0	390.0	1320.0	2	1.03	T2CW/B-1	6F	生窗	450.0		1380.0			
23		G2-25	G2	25.0	365.0	1320.0	1	0.48	T2CW/K-1	6F	生窗	425.0		1380.0			
24		G2-1	G2	25.0	590.0	1320.0	3	2.34	T5CW/M-2	6F	生窗	650.0		1380.0			
25		G2-2	G2	25.0	390.0	1320.0	1	0.51	T5CW/M-2	6F	生窗	450.0		1380.0			
26		G2-2	G2	25.0	390.0	1320.0	2	1.03	T5CW/M-1	6F	生窗	450.0		1380.0			
27							合計:	14	9.29								
104							總計:	14	9.29								
加工注意事項/玻璃類型描述:		1).本表中之清片玻璃是 信義 原片, 藍片玻璃是藍欣原片															
		2).本表中所有玻璃對角線尺寸偏差要求不超過負2mm。															
		3).本表中玻璃要求粗磨邊處理並倒棱角, 攔河玻璃頂底要精磨邊, 而所有玻璃之入爐方向需保持一致。															
		4).本表中所有玻璃成品均需做雙面保護, 用3M膠紙, 四周留25mm (送廠玻璃不做保護)															
		5).本表中所有玻璃成品均需注明室內外及其玻璃編號/使用位置/樓層, 以便識別。															
		(G2) 8 mm THK. HEAT STRENGTHENED TINTED GLASS (OUTER)+ 9 mm AIRS PACE + 8 mm THK. HEATS TRENGTHENED CLEAR GLASS (INNER) (D1810															

(D18100291)


EG-DWG4

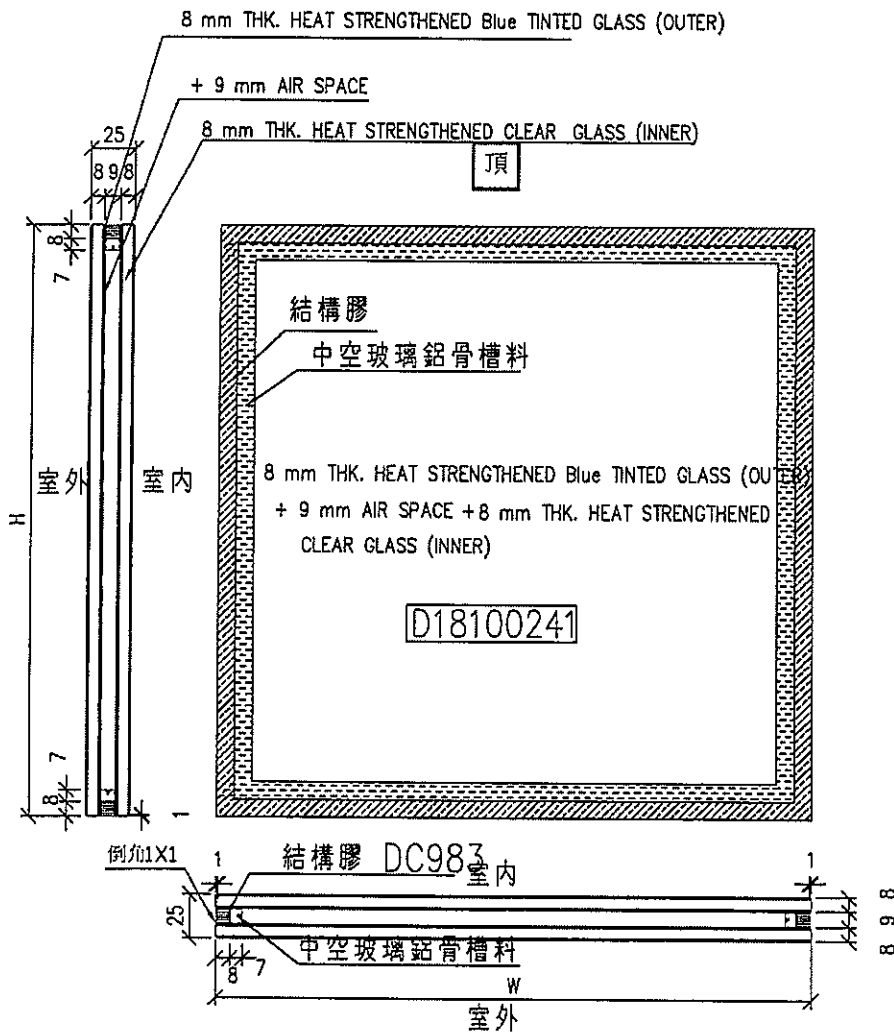
 美特鋁質有限公司 MIDI Aluminium Fabricator Ltd.		類別	物料號		
修改		制圖	陳俊樺	2019.3.4	圖號 G1
日期		復核			數量 見BOM表
		批准			位置



工程號	J-837	地盤	觀塘裕民坊	附件	①
名稱	玻璃加工圖		採用		
材料			地盤		
顏色	10BLUE T+9A+8T中空玻璃		工廠		


EG-DWG4

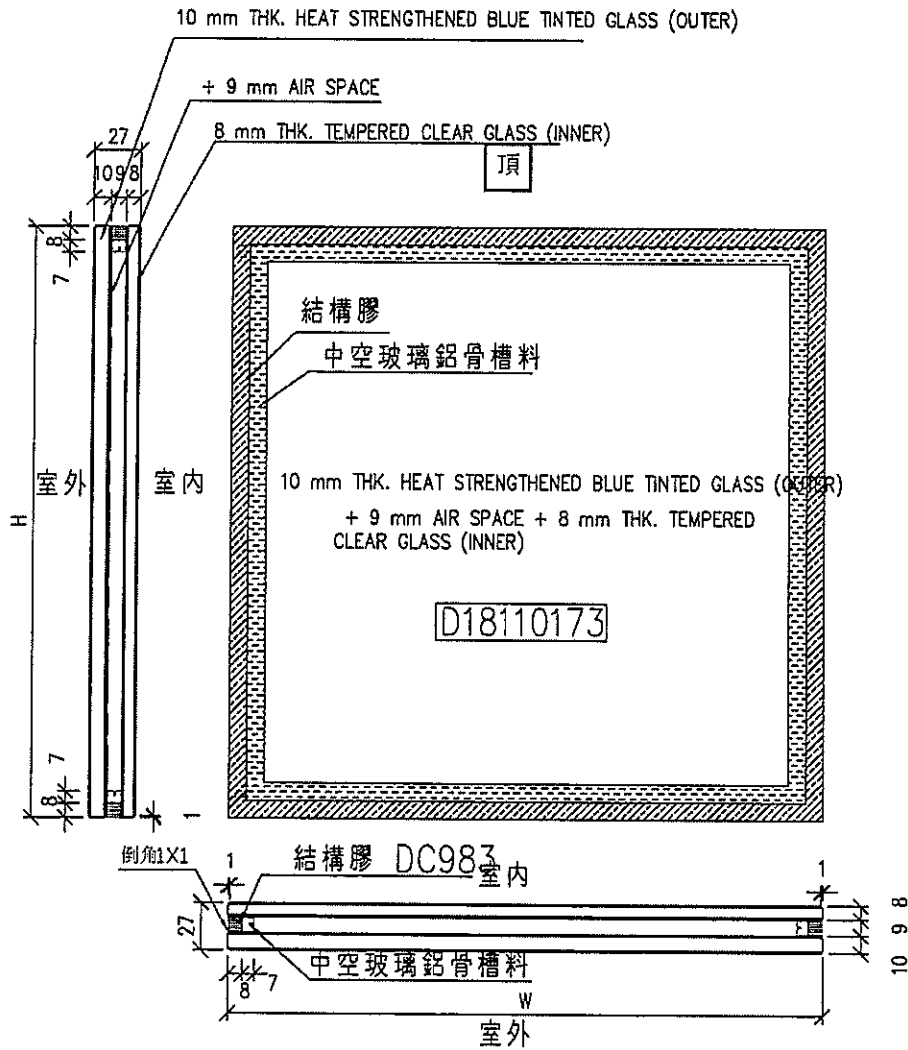
 美特鋁質有限公司 MIDI Aluminium Fabricator Ltd.				類別	物料號		
				制圖	陳俊樺	2019.3.4	圖號 G2
修改				復核			數量 見BOM表
日期				批准			位置



工程號	J-837	地盤	觀塘裕民坊	附 件	②
名稱	玻璃加工圖		採用		
材料			地盤		
顏色	8 HS+9A+8HS中空玻璃		工廠		

EG-DWG4

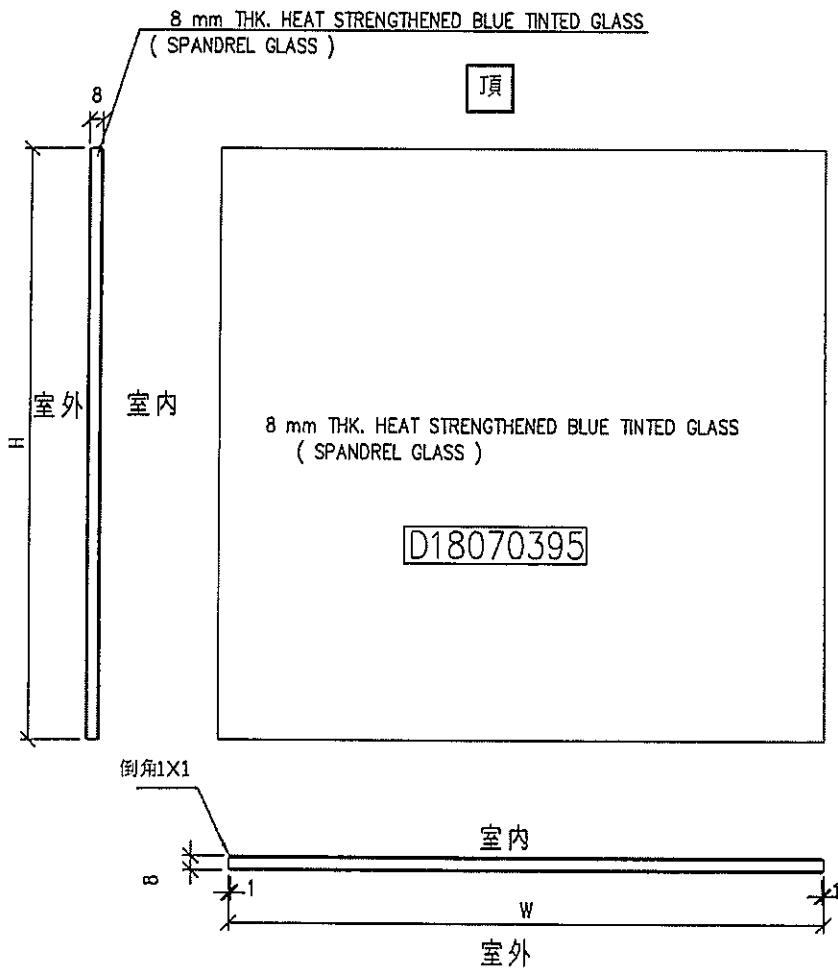
 美特鋁質有限公司 MIDI Aluminium Fabricator Ltd.				類別	物料號		
				制圖	陳俊樺	2019.3.4	圖號 G3
修改				復核			數量 見BOM表
日期				批准			位置



工程號	J-837	地盤	觀塘裕民坊	附件	③
名稱	玻璃加工圖		採用		
材料		地盤			
顏色	10BLUE HS+9A+ST中空玻璃		工廠		


EG-DWG4

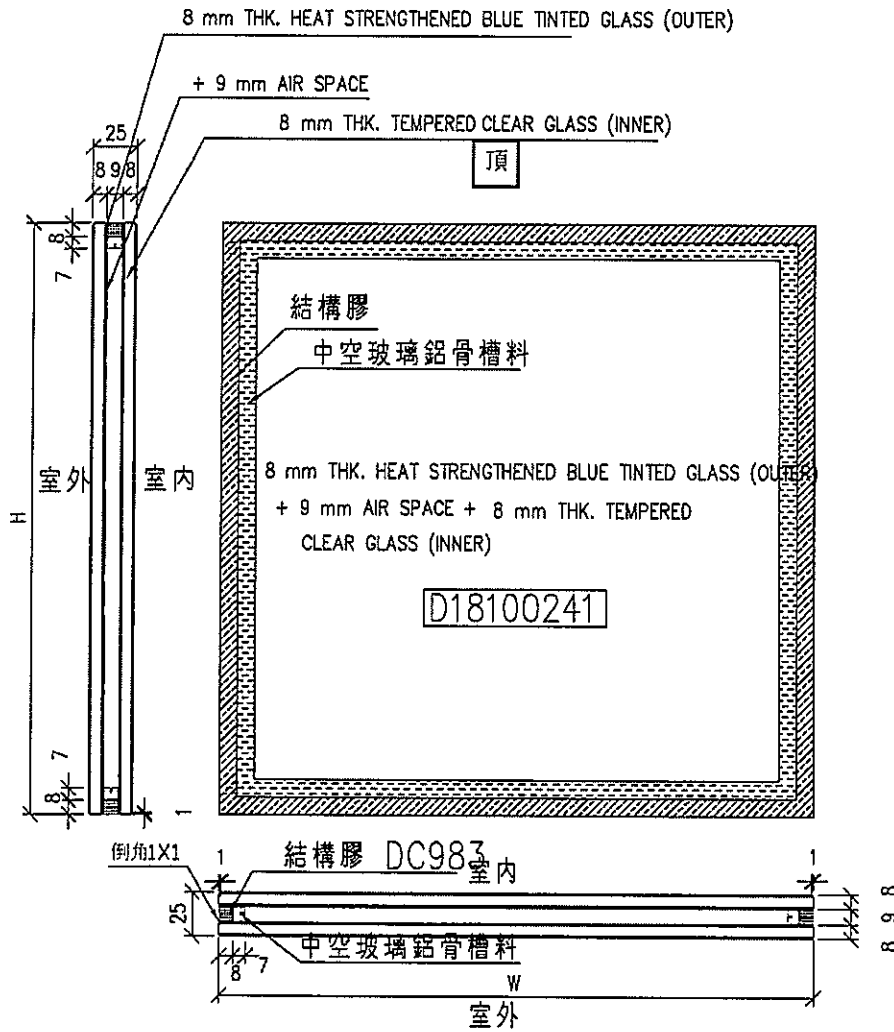
 美特鋁質有限公司 MIDI Aluminium Fabricator Ltd.				類別		物料號	
				制圖	陳俊樺	2019.3.4	圖號 G4
修改				復核			數量 見BOM表
日期				批准			位置



工程號	J-837	地盤	觀塘裕民坊	附 件	④
名稱	玻璃加工圖		採用		
材料	8 mm THK. HEAT STRENGTHENED BLUE		地盤		
顏色	TINTED GLASS (SPANDREL GLASS)		工廠		


EG-DWG4

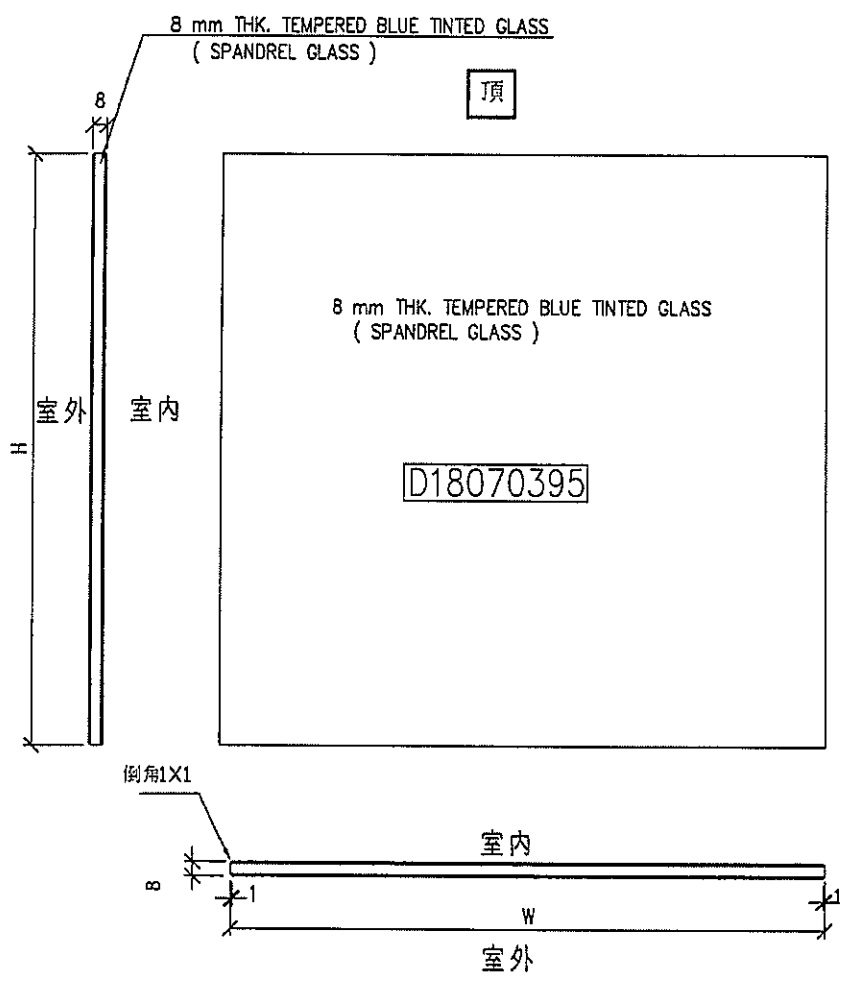
 美特鋁質有限公司 MIDI Aluminium Fabricator Ltd.				類別	物料號		
				制圖	陳俊樺	2019.3.4	圖號 G5
修改				復核			數量 見BOM表
日期				批准			位置



工程號	J-837	地盤	觀塘裕民坊	附件	⑤
名稱	玻璃加工圖		採用		
材料			地盤		
顏色	8BLUE HS+9A+8T中空玻璃		工廠		


EG-DWG4

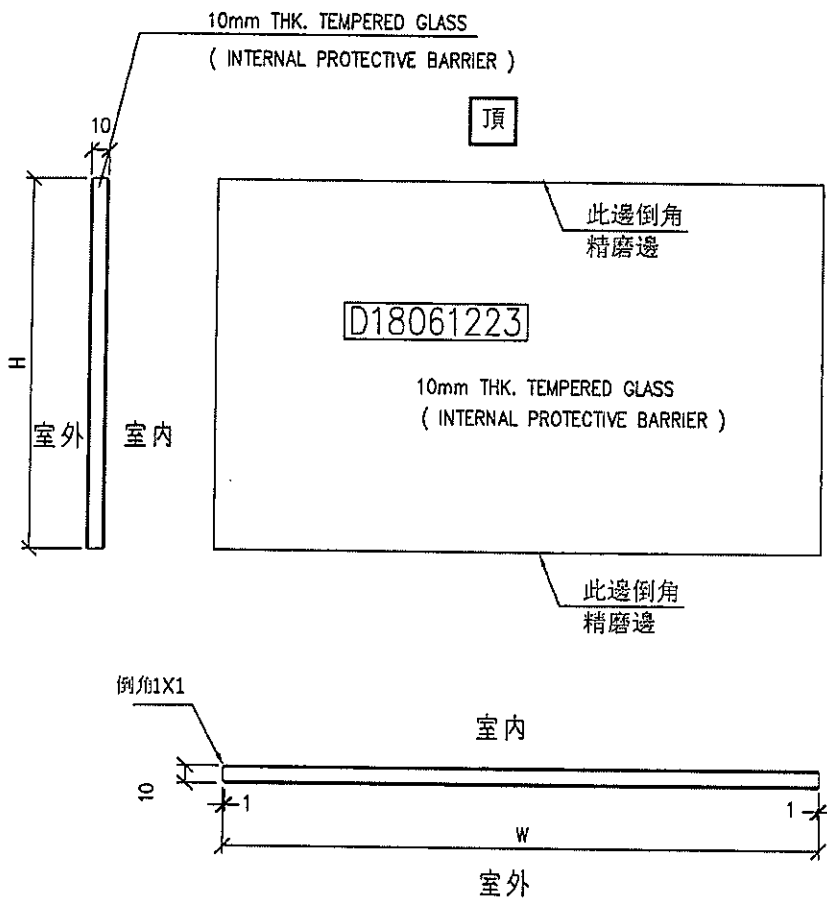
 美特鋁質有限公司 MIDI Aluminium Fabricator Ltd.				類別	物料號		
				制圖	陳俊樺	2019.3.4	圖號 G6
修改				復核			數量 見BOM表
日期				批准			位置



工程號	J-837	地盤	觀塘裕民坊	附 件	⑥
名稱	玻璃加工圖	採用			
材料	8 mm THK. TEMPERED BLUE TINTED GLASS	地盤			
顏色	(SPANDREL GLASS)	工廠			

EG-DWG4

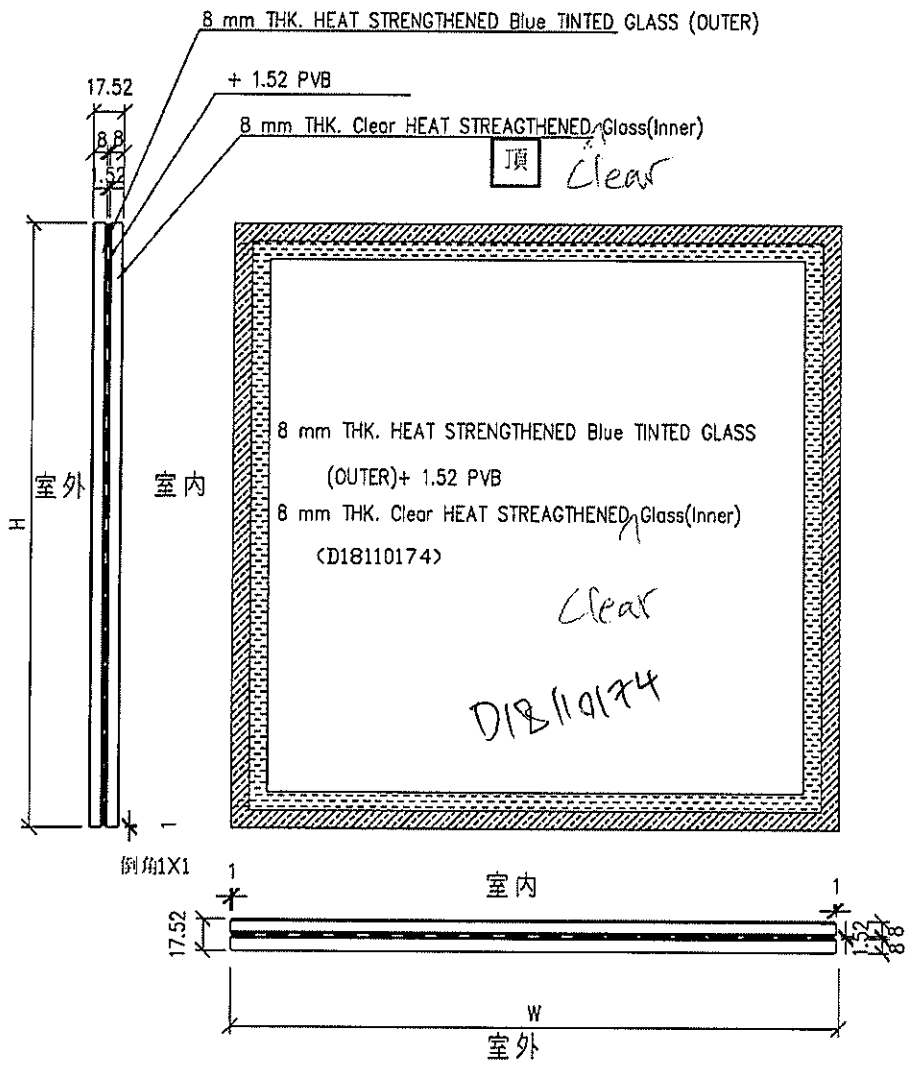
 美特鋁質有限公司 MIDI Aluminium Fabricator Ltd.				類別		物料號	
修改				制圖	陳俊樺	2019.3.4	圖號 LH-G(欄河玻璃)
日期				復核			數量 見BOM表
				批准			位置



工程號	J-837	地盤	觀塘裕民坊	附 件	⑦
名稱	玻璃加工圖	採用			
材料	10mm THK. TEMPERED GLASS	地盤			
顏色	(INTERNAL PROTECTIVE BARRIER)	工廠			

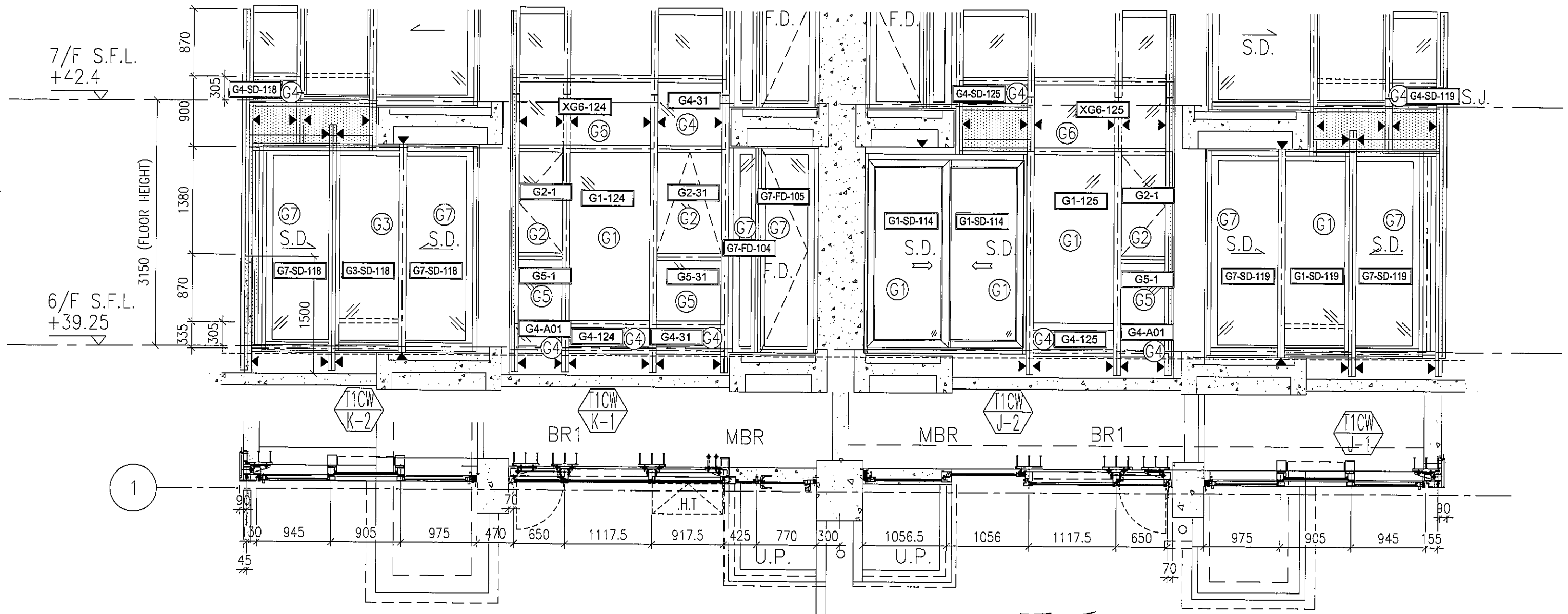
EG-DWG4

 美特鋁質有限公司 MIDI Aluminium Fabricator Ltd.				類別	物料號		
修改				制圖 陳俊樺	2019.3.17	圖號 G7	
日期				復核		數量	見BOM表
				批准		位置	



工程號	J-837	地盤	觀塘裕民坊	附 件	⑦
名稱	玻璃加工圖		採用		
材料			地盤		
顏色	見BOM表		工廠		

T1-6F:K-2/K-1/J-2/J-1 玻璃位置图



7/F S.F.L.
+42.4

6/F S.F.L.
+39.25

3150 (FLOOR HEIGHT)

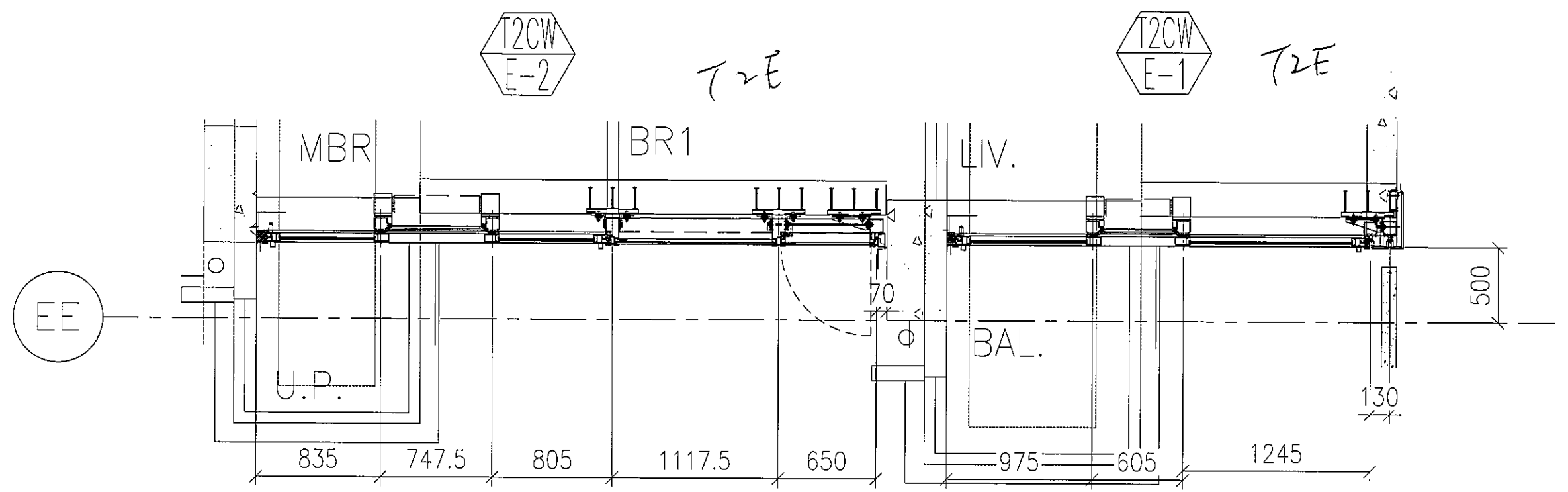
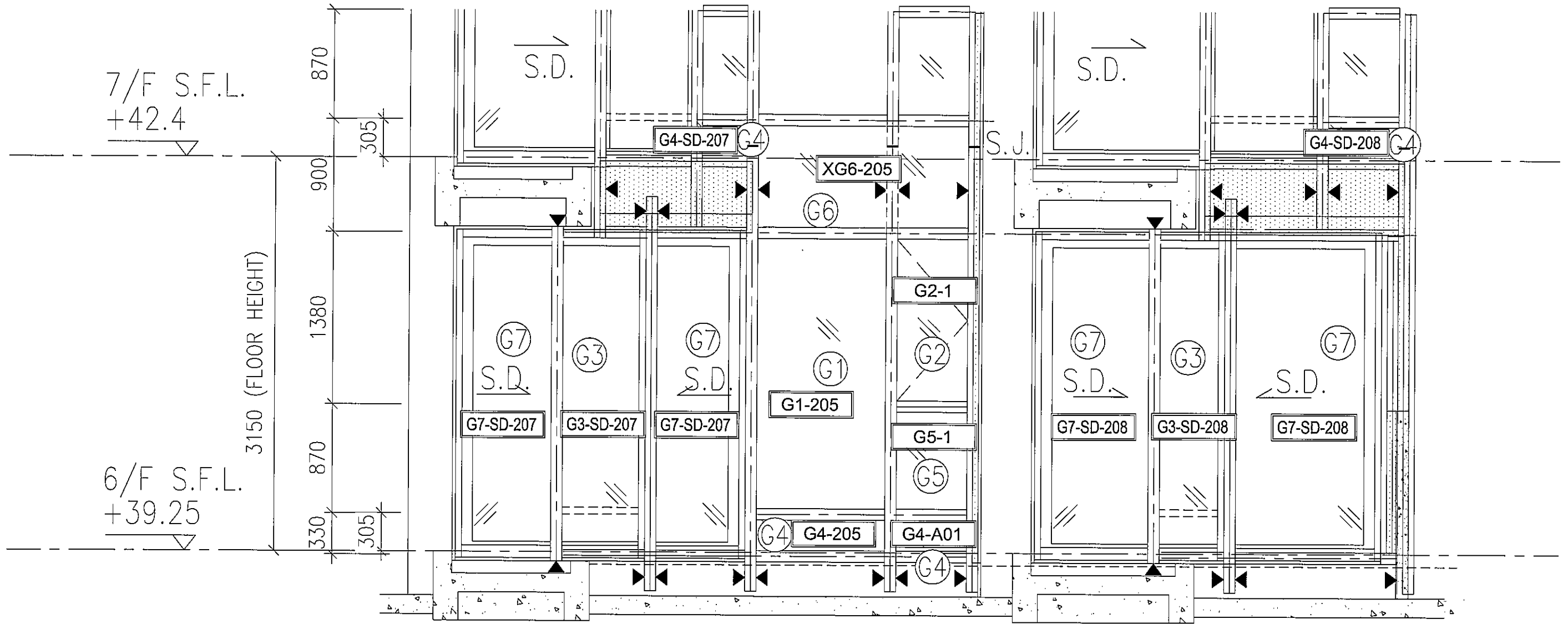
1

TK

TJ

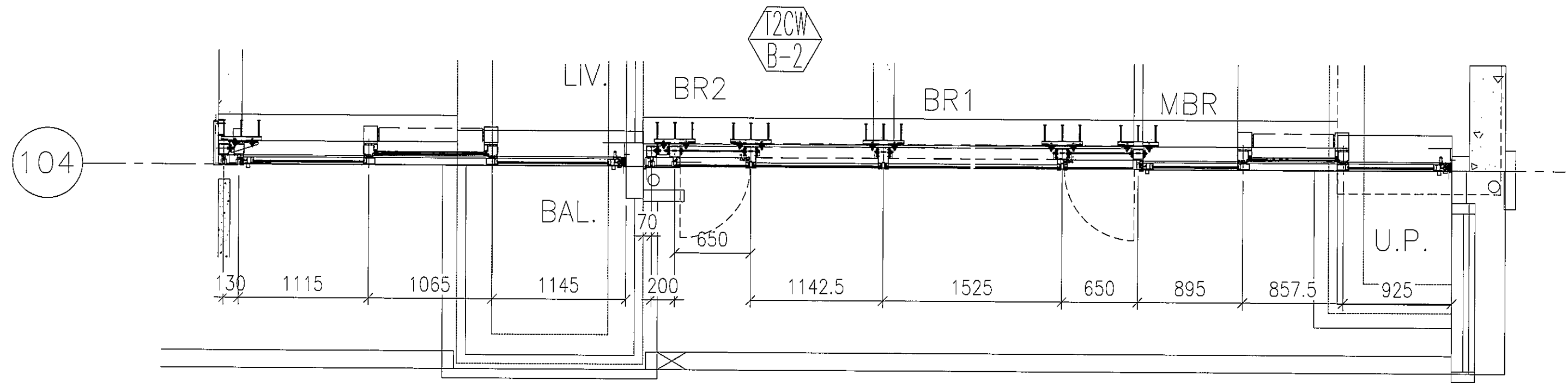
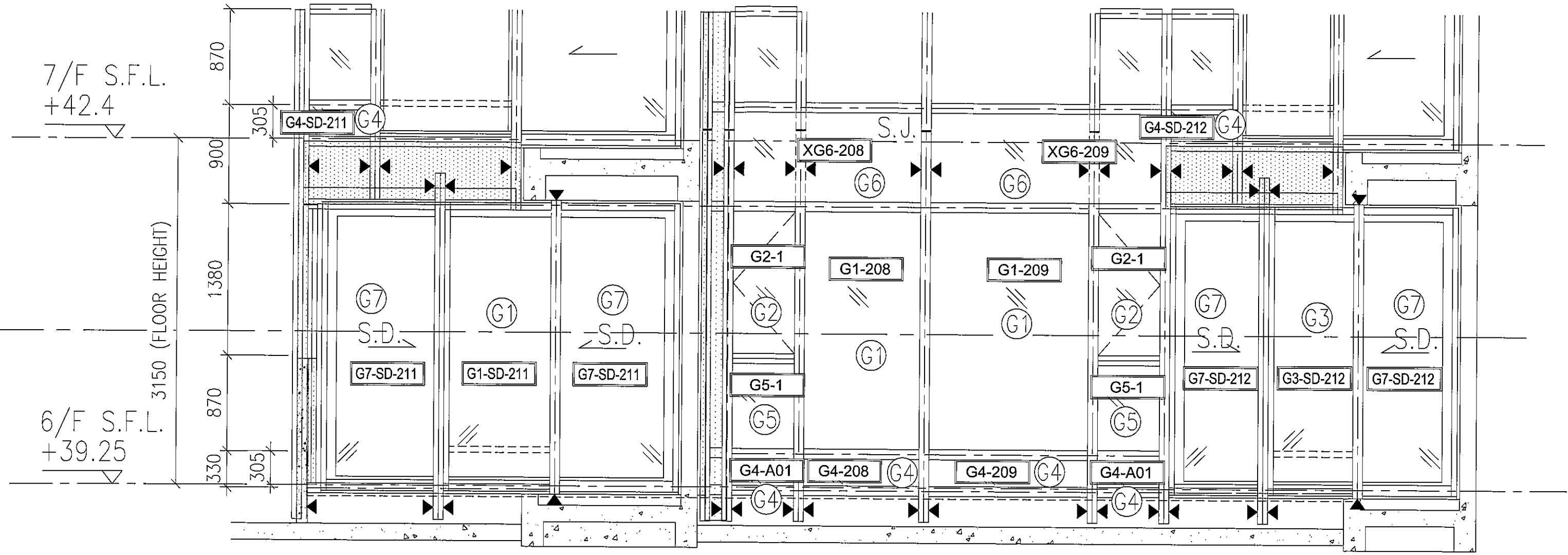
T2-6F:E-2/E-1

玻璃位置图

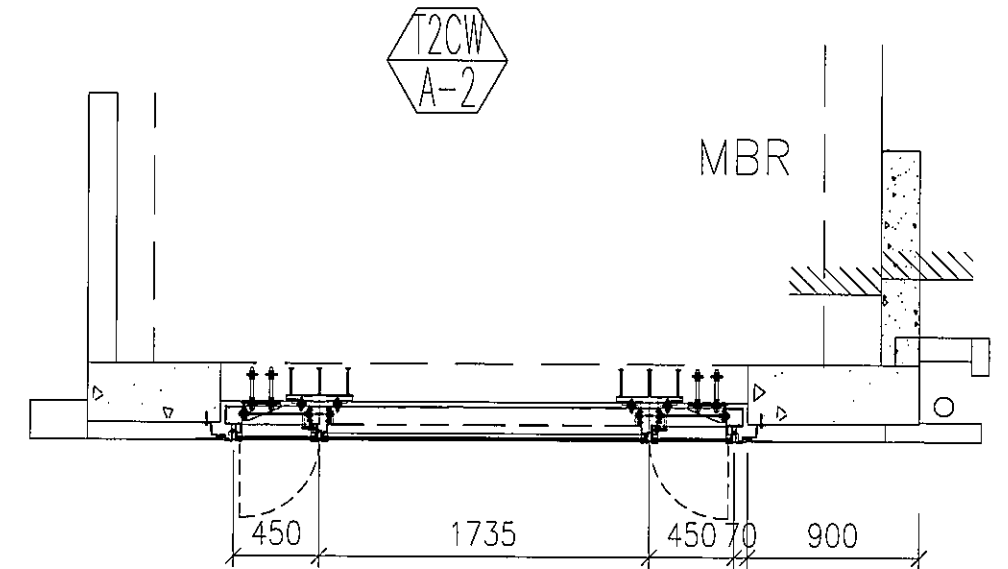
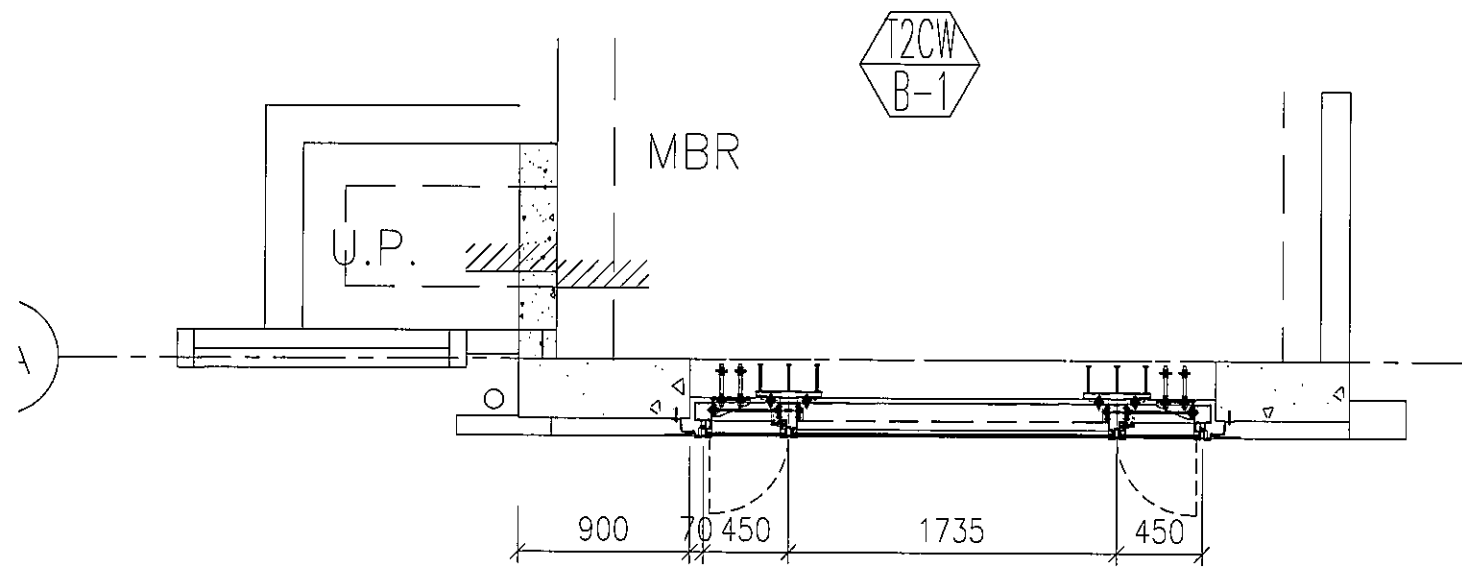
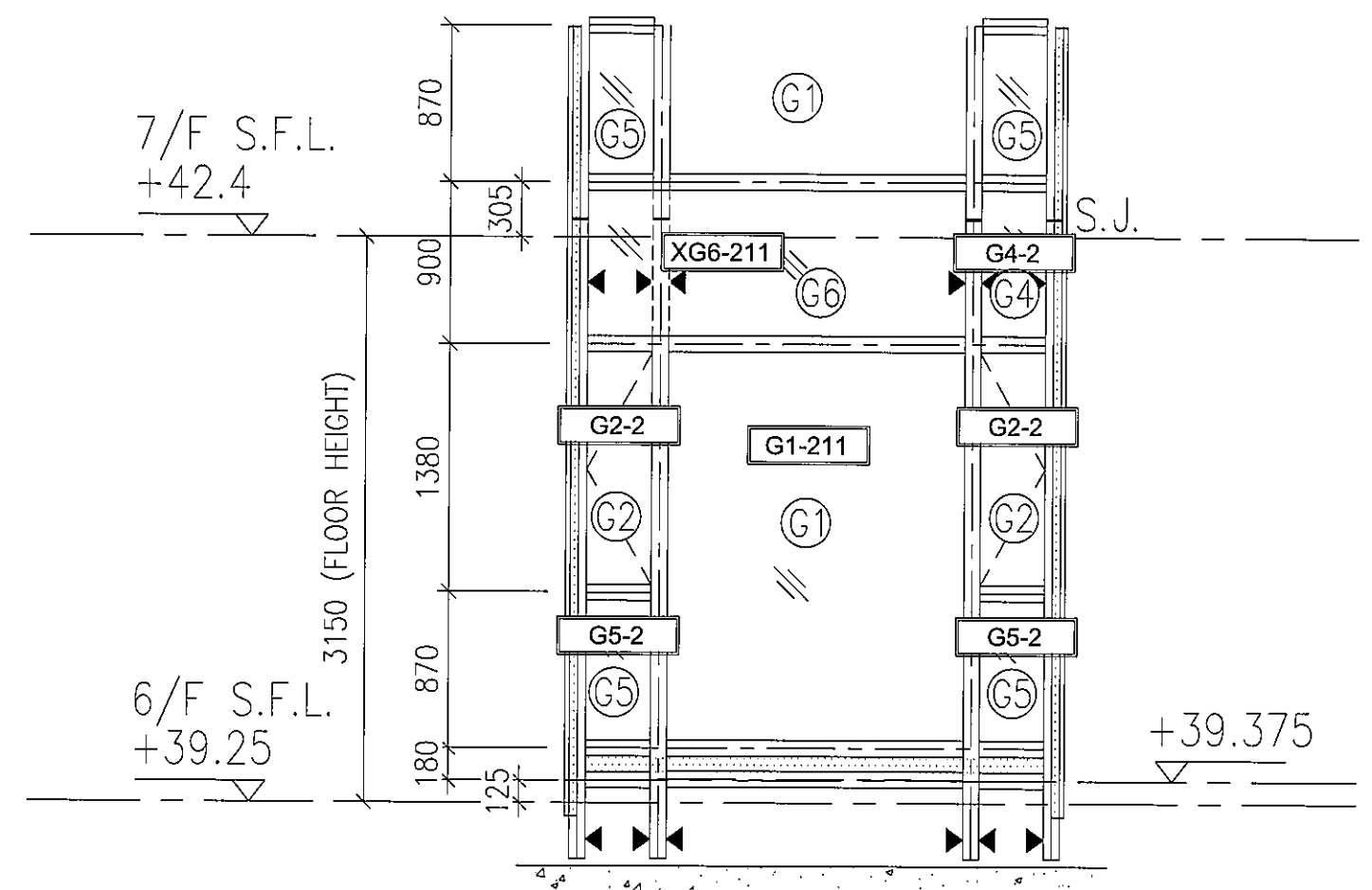
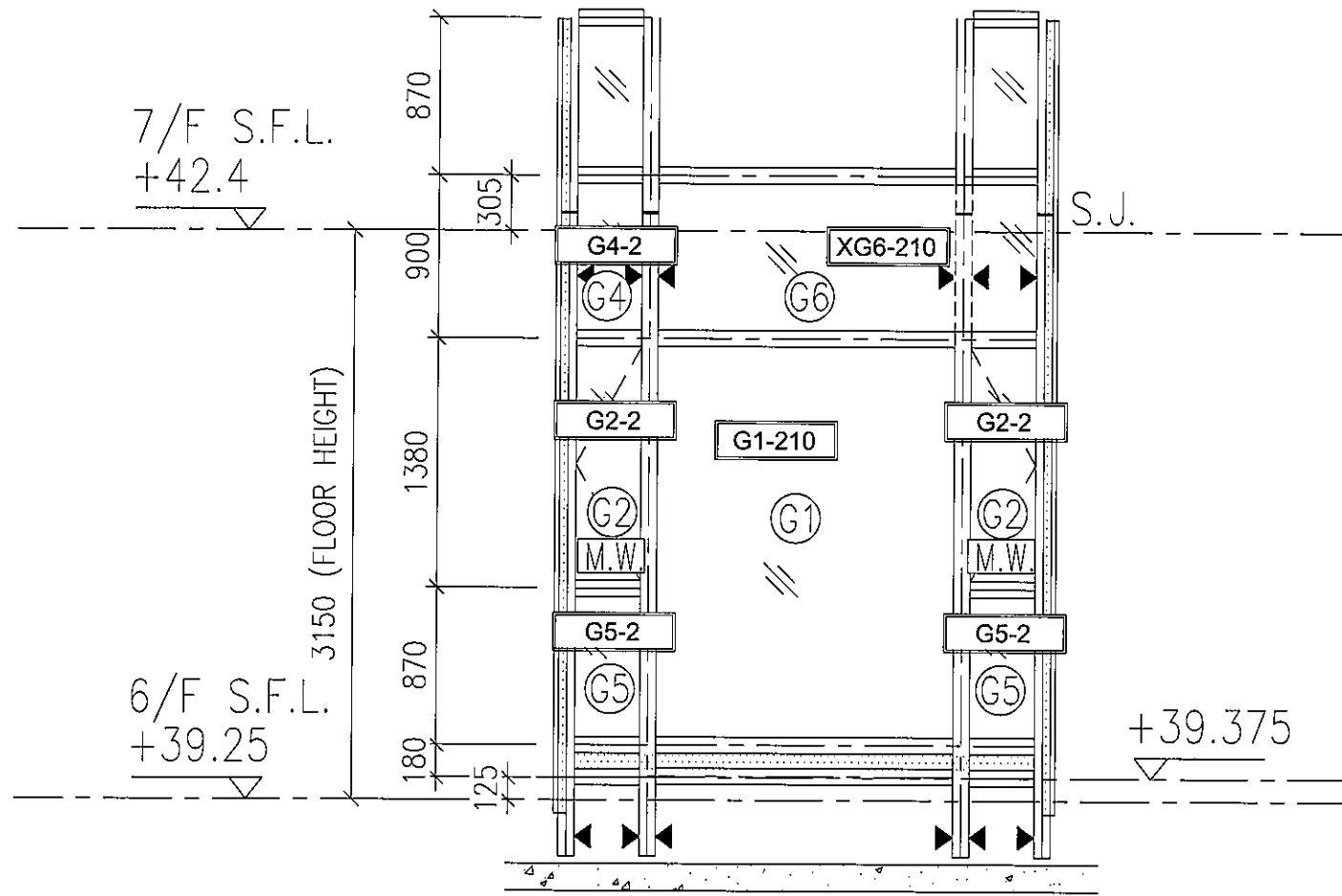


T2-6F:B-2

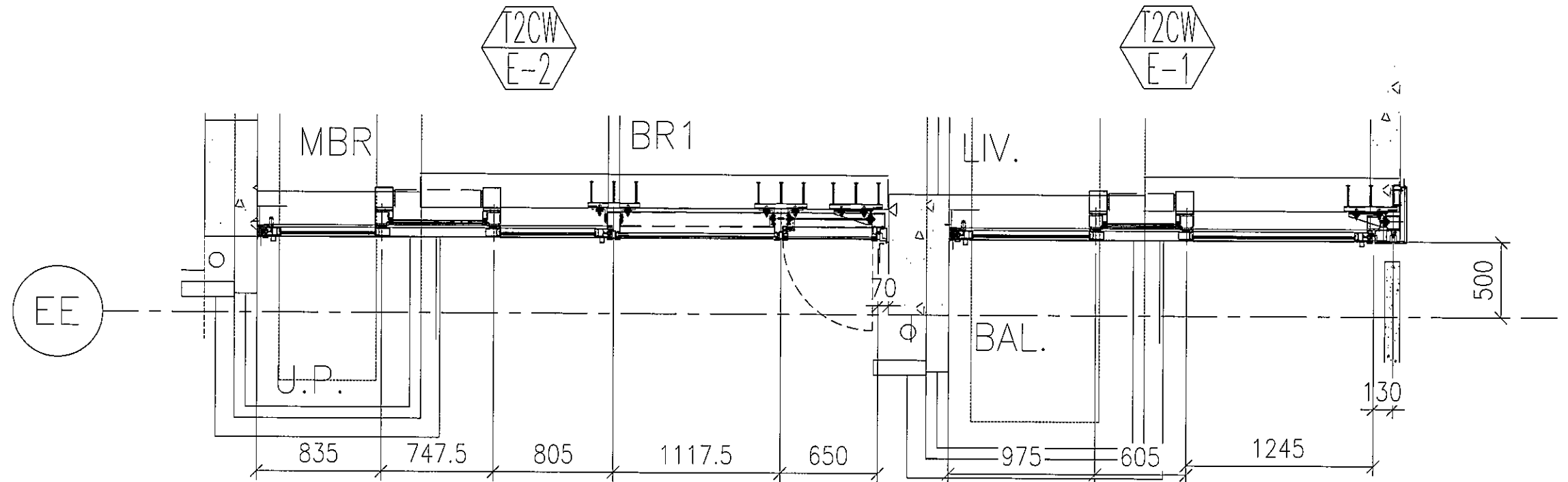
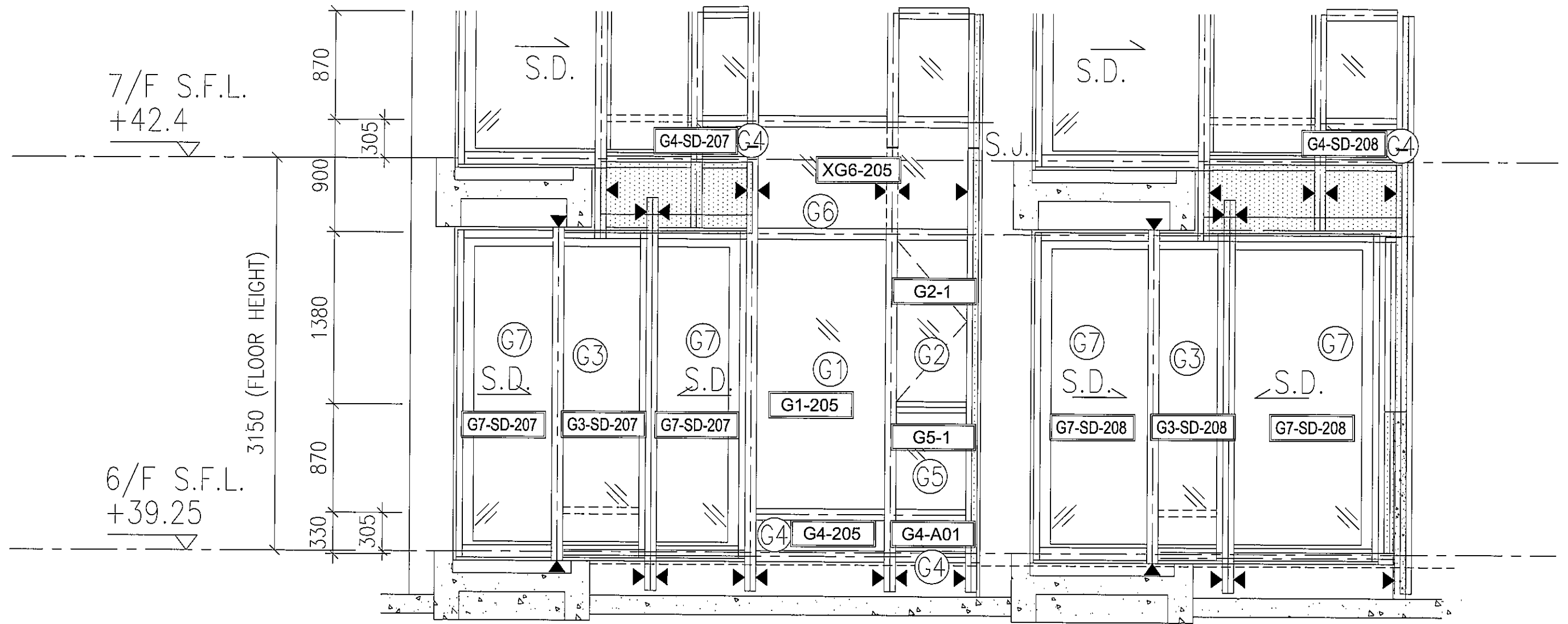
玻璃位置图



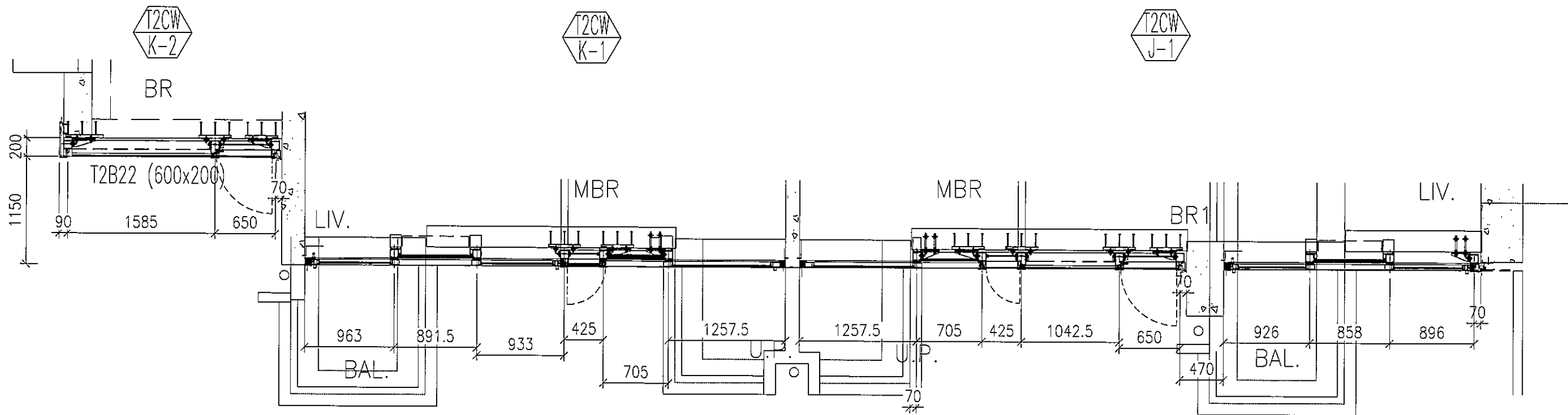
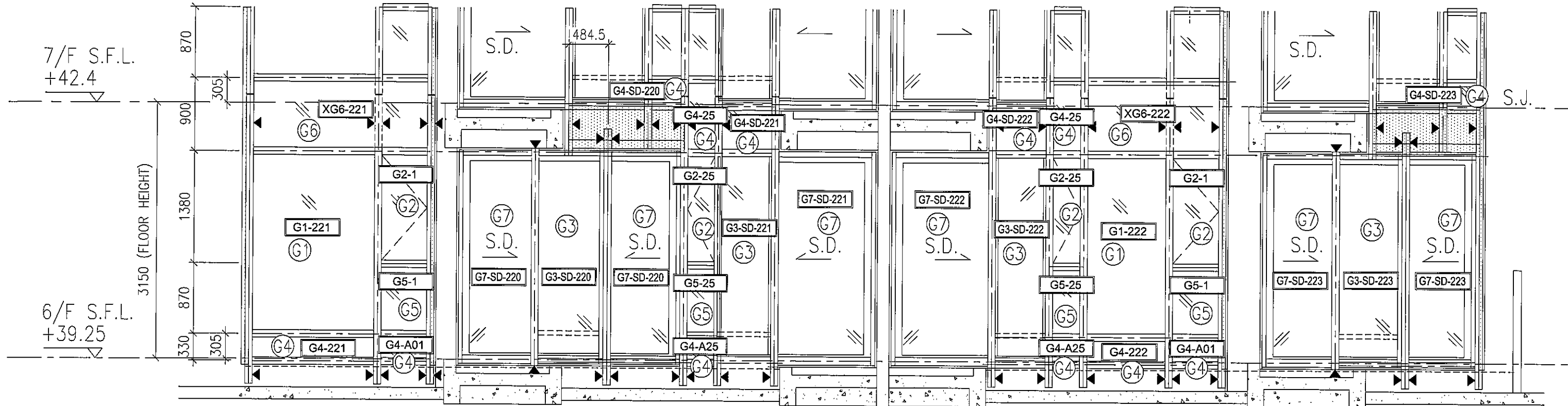
T2-6F:B-1/A-2 玻璃位置图



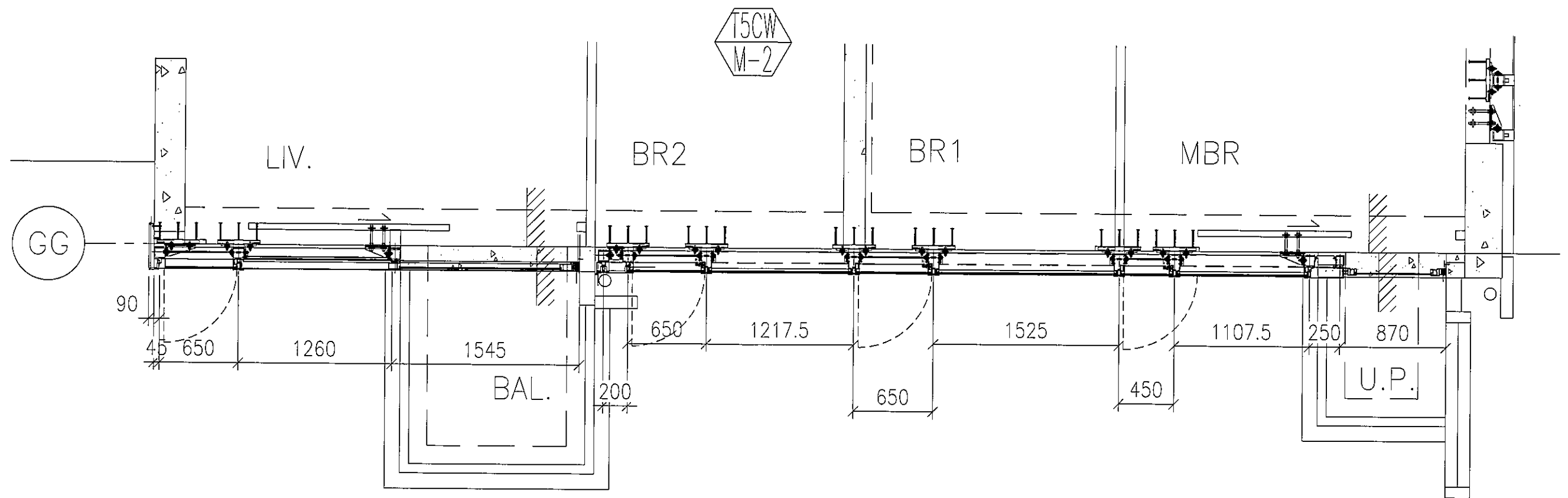
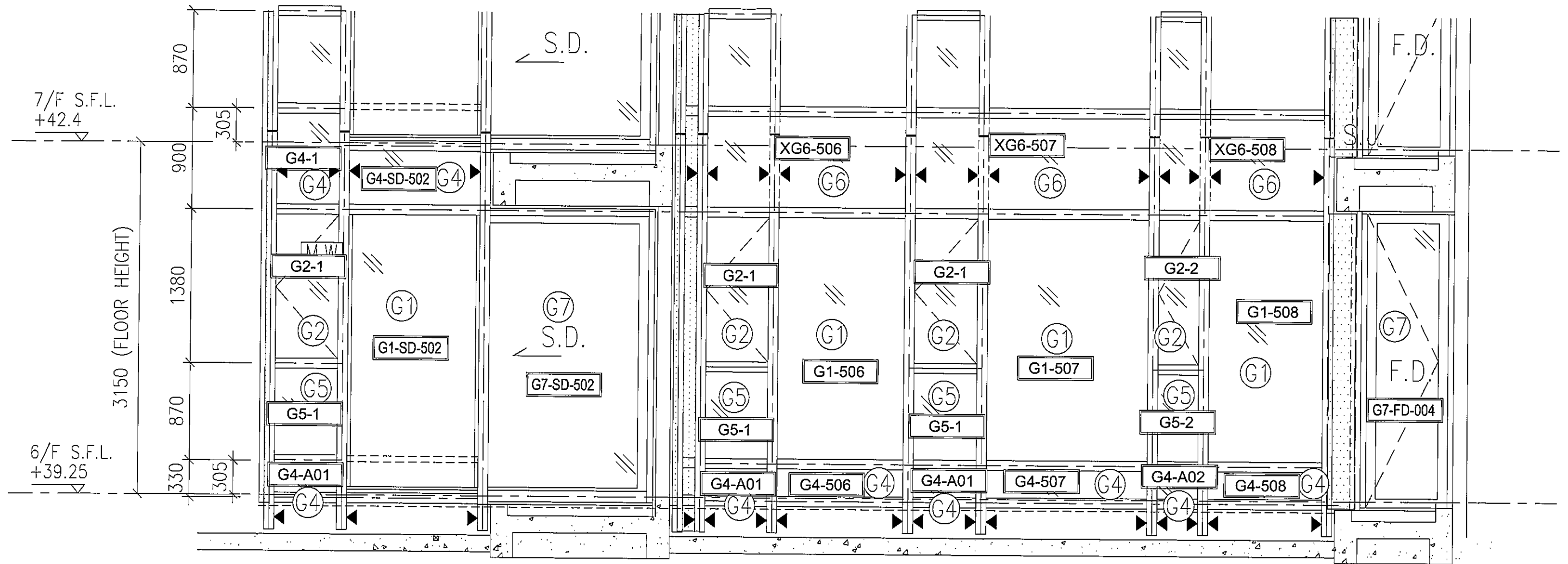
T2-6F:E-2/E-1 玻璃位置图



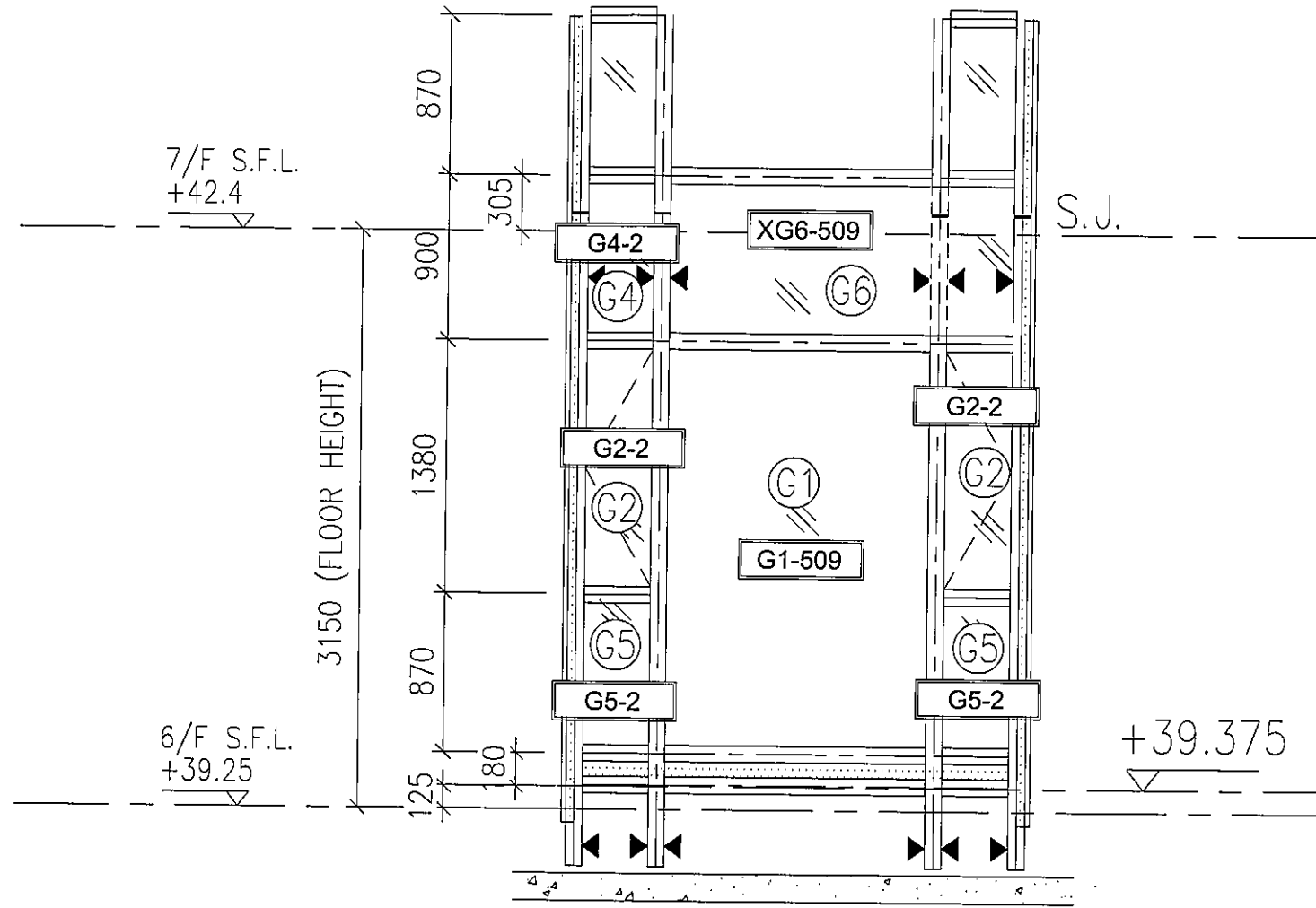
T2-6F:K-2/K-1/J-1 玻璃位置图



6F:M-2 玻璃位置图



6F:M-1 玻璃位置图



T5CW
M-1

