

工程指示 / 要求簡箋(E.I.)

工程指示編號：EI / 1252 / 19

修改版次：-

工程編號：J - 837

工程名稱：觀塘裕民坊

工程項目：幕牆 轉層位陣底橫向防水片(T1-T5)

收件人：生統 / 永林

發件人：Eric Liu

日期：20/11/2019

要求提供 / 確認 事項：

- |                                    |                                     |                               |
|------------------------------------|-------------------------------------|-------------------------------|
| <input type="checkbox"/> 初步鋁料 B.M. | <input type="checkbox"/> 加工拆圖，然後生產  | <input type="checkbox"/> 尺寸表  |
| <input type="checkbox"/> 正式鋁料 B.M. | <input type="checkbox"/> 技術上資料 / 指示 | <input type="checkbox"/> 報價   |
| <input type="checkbox"/> 配件 B.M.   | <input type="checkbox"/> 樣辦或貨品說明書   | <input type="checkbox"/> 分判合約 |
| <input type="checkbox"/> 其他：_____  |                                     |                               |

內容：

請按加工圖生產轉層位陣底橫向防水片(T1-T5)

謝謝。

請在 2019/ 12 / 06 前完成上列要求。

附：3 頁 BM，1 頁圖登，8 頁加工圖，8 頁位置圖

以上項目為：

- 原合約工程包                       原合約工程加 / 減賬                       新工程報價

原因：-

分發東莞各部門：

- ( ) 生產技術總監  連附件    ( ) 技術部  連附件 永林    ( ) 生產部  連附件    ( ) 機械設計部  連附件  
 ( ) 採購部  連附件    ( ) 生產統籌部  連附件 梅  
 ( ) 質檢部  連附件    ( ) 會計部  連附件    ( ) 報關組  連附件    ( ) 其他 小羅  連附件

分發香港各部門：


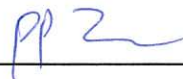
- ( ) 行政部  連附件    ( ) 會計部  連附件    ( ) 統籌部  連附件    ( ) 工程部地盤科文  連附件 炳哥 / 民 / 豪  
 ( ) 採購部  連附件    ( ) QS 部  連附件    ( ) 維修部  連附件    ( ) 其他 \_\_\_\_\_  連附件


傳遞編號：

HK 2376 / 19


發件人簽署：

項目經理簽署：

 <b>美特鋁質</b> 有限公司 MIDI Aluminium Fabricator Ltd.	工程號:	J837	鞠章芳	日期:	7/11/2019	送呈:	胡哥
	地盤名稱:	觀塘裕民坊	核對:	謝永林	日期:		副本:
<b>地盤用鋁板B.M.表</b>		項目類別:	幕牆	批准:	Jason	日期:	
BM編號: 837-CW-M01-S-BP06		修改版次:		總展開面積:	9.87	總V.F.:	

序號	修改內容	鋁板圖號	鋁板名稱	顏色	實用	後備	總數	總重量 (KG)	單件展開面積 (平方米)	總展開面積 (平方米)	單件V.F. (平方米)	總V.F. (平方米)	位置	樓層
1		FSL-01	1.5mm鋁板	MILL	1	0	1	0.390	0.096	0.096	0.000	0.000	T3CW K-1	52F
2		FSL-01	1.5mm鋁板	MILL	1	0	1	0.390	0.096	0.096	0.000	0.000	T5CW A-3	51F
3		FSL-02	1.5mm鋁板	MILL	1	0	1	0.274	0.067	0.067	0.000	0.000	T3CW J-1	52F
4		FSL-38	1.5mm鋁板	MILL	1	0	1	0.365	0.090	0.090	0.000	0.000	T2CW H-1	53F
5		FSL-39	1.5mm鋁板	MILL	1	0	1	0.613	0.151	0.151	0.000	0.000	T3CW G-1	52F
6		FSL-39k	1.5mm鋁板	MILL	1	0	1	0.550	0.135	0.135	0.000	0.000	T3CW G-1	52F
7		FS-01	1.5mm鋁板	MILL	2	0	2	0.809	0.100	0.199	0.000	0.000	T1CW D-1	50F
8		FS-01	1.5mm鋁板	MILL	1	0	1	0.405	0.100	0.100	0.000	0.000	T1CW A-2	50F
9		FS-01	1.5mm鋁板	MILL	1	0	1	0.405	0.100	0.100	0.000	0.000	T2CW H-1	55F
10		FS-01	1.5mm鋁板	MILL	3	0	3	1.214	0.100	0.299	0.000	0.000	T3CW F-1	52F
11		FS-01	1.5mm鋁板	MILL	1	0	1	0.405	0.100	0.100	0.000	0.000	T3CW H-1	52F
12		FS-01	1.5mm鋁板	MILL	2	0	2	0.809	0.100	0.199	0.000	0.000	T5CW A-3	51F
13		FS-02	1.5mm鋁板	MILL	1	0	1	0.289	0.071	0.071	0.000	0.000	T1CW D-1	50F
14		FS-02	1.5mm鋁板	MILL	1	0	1	0.289	0.071	0.071	0.000	0.000	T2CW H-1	55F
15		FS-02	1.5mm鋁板	MILL	2	0	2	0.577	0.071	0.142	0.000	0.000	T3CW J-1	52F
16		FS-10	1.5mm鋁板	MILL	1	0	1	0.260	0.064	0.064	0.000	0.000	T3CW F-1	51F
17		FS-25	1.5mm鋁板	MILL	1	0	1	0.274	0.067	0.067	0.000	0.000	T1CW A-2	49F
18		FS-36	1.5mm鋁板	MILL	1	0	1	0.434	0.107	0.107	0.000	0.000	T3CW F-1	51F
19		FS-37	1.5mm鋁板	MILL	1	0	1	0.231	0.057	0.057	0.000	0.000	T3CW F-1	51F
20		FS-38	1.5mm鋁板	MILL	1	0	1	0.380	0.093	0.093	0.000	0.000	T1CW A-2	50F
21		FS-41	1.5mm鋁板	MILL	1	0	1	0.164	0.040	0.040	0.000	0.000	T3CW H-1	51F
22		FS-42	1.5mm鋁板	MILL	1	0	1	0.268	0.066	0.066	0.000	0.000	T3CW H-1	51F
23		FS-77	1.5mm鋁板	MILL	1	0	1	0.563	0.138	0.138	0.000	0.000	T2CW H-1	55F
24		FSR-01	1.5mm鋁板	MILL	2	0	2	0.945	0.116	0.232	0.000	0.000	T2CW H-1	55F
25		FSR-01	1.5mm鋁板	MILL	2	0	2	0.945	0.116	0.232	0.000	0.000	T3CW J-1	52F
26		FSL-133	1.5mm鋁板	MILL	1	0	1	0.651	0.160	0.160	0.000	0.000	T1CW A-2	50F

 <b>美特鋁質</b> 有限公司 MIDI Aluminium Fabricator Ltd.	工程號:	J837	鞠章芳	日期:	7/11/2019	送呈:	胡哥	
	地盤名稱:	觀塘裕民坊	核對:	謝永林	日期:		副本:	
	地盤用鋁板B.M.表	項目類別:	幕牆	批准:	Jason	日期:		
	BM編號: 837-CW-M01-S-BP06	修改版次:		總展開面積:	9.87	總V.F.:		

序號	修改內容	鋁板圖號	鋁板名稱	顏色	實用	後備	總數	總重量 (KG)	單件展開面積 (平方米)	總展開面積 (平方米)	單件V.F. (平方米)	總V.F. (平方米)	位置	樓層
27		FSL-227	1.5mm鋁板	MILL	1	0	1	0.568	0.140	0.140	0.000	0.000	T2CW H-1	55F
28		FSL-333	1.5mm鋁板	MILL	1	0	1	0.754	0.185	0.185	0.000	0.000	T3CW H-1	52F
29		FS-131	1.5mm鋁板	MILL	1	0	1	1.216	0.299	0.299	0.000	0.000	T1CW D-1	50F
30		FS-131k	1.5mm鋁板	MILL	1	0	1	0.887	0.218	0.218	0.000	0.000	T1CW D-1	50F
31		FS-133	1.5mm鋁板	MILL	1	0	1	0.665	0.164	0.164	0.000	0.000	T1CW A-2	49F
32		FS-134	1.5mm鋁板	MILL	1	0	1	0.280	0.069	0.069	0.000	0.000	T1CW A-2	50F
33		FS-135	1.5mm鋁板	MILL	1	0	1	1.061	0.261	0.261	0.000	0.000	T1CW A-2	50F
34		FS-228	1.5mm鋁板	MILL	1	0	1	0.870	0.214	0.214	0.000	0.000	T2CW-H-1	55F
35		FS-229	1.5mm鋁板	MILL	1	0	1	0.970	0.239	0.239	0.000	0.000	T2CW-H-1	55F
36		FS-230	1.5mm鋁板	MILL	1	0	1	0.907	0.223	0.223	0.000	0.000	T2CW-H-1	55F
37		FS-230k	1.5mm鋁板	MILL	1	0	1	0.694	0.171	0.171	0.000	0.000	T2CW-H-1	55F
38		FS-327	1.5mm鋁板	MILL	1	0	1	0.970	0.239	0.239	0.000	0.000	T3CW-F-1	52F
39		FS-328	1.5mm鋁板	MILL	1	0	1	0.970	0.239	0.239	0.000	0.000	T3CW-F-1	52F
40		FS-329	1.5mm鋁板	MILL	1	0	1	1.023	0.252	0.252	0.000	0.000	T3CW-K-1	52F
41		FS-331	1.5mm鋁板	MILL	1	0	1	0.922	0.227	0.227	0.000	0.000	T3CW-J-1	52F
42		FS-332	1.5mm鋁板	MILL	1	0	1	0.560	0.138	0.138	0.000	0.000	T3CW-J-1	52F
43		FS-334	1.5mm鋁板	MILL	1	0	1	1.093	0.269	0.269	0.000	0.000	T3CW-G-1	52F
44		FS-533	1.5mm鋁板	MILL	1	0	1	1.038	0.255	0.255	0.000	0.000	T5CW-A-3	51F
45		FS-534	1.5mm鋁板	MILL	1	0	1	1.025	0.252	0.252	0.000	0.000	T5CW-A-3	51F
46		FS-535	1.5mm鋁板	MILL	1	0	1	0.920	0.226	0.226	0.000	0.000	T5CW-A-3	51F
47		FSR-132	1.5mm鋁板	MILL	1	0	1	0.627	0.154	0.154	0.000	0.000	T1CW D-1	50F
48		FSR-330	1.5mm鋁板	MILL	1	0	1	1.091	0.268	0.268	0.000	0.000	T3CW K-1	52F
49		FSR-330k	1.5mm鋁板	MILL	1	0	1	0.733	0.180	0.180	0.000	0.000	T3CW K-1	52F
50		FSR-335	1.5mm鋁板	MILL	1	0	1	1.161	0.286	0.286	0.000	0.000	T3CW G-1	52F
51		FSR-335k	1.5mm鋁板	MILL	1	0	1	0.849	0.209	0.209	0.000	0.000	T3CW G-1	52F
52		FSL-SD-105	1.5mm鋁板	MILL	1	0	1	0.647	0.159	0.159	0.000	0.000	T1CW D-1	50F
53		FSL-SD-325	1.5mm鋁板	MILL	1	0	1	0.887	0.218	0.218	0.000	0.000	T3CW F-1	52F







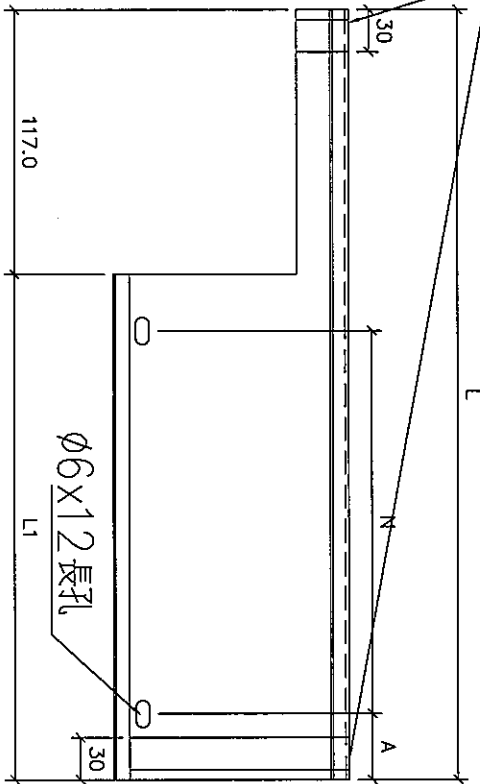
美特鋁質 有限公司  
MIDI Aluminium Fabricator Ltd.

工程號 J-837 地盤 觀塘裕民坊

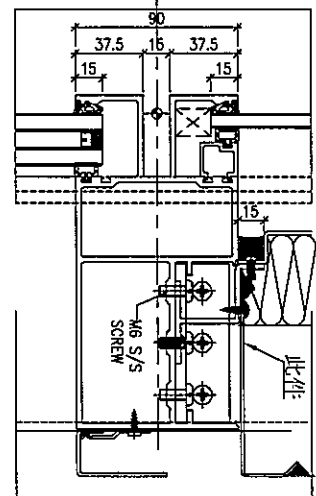
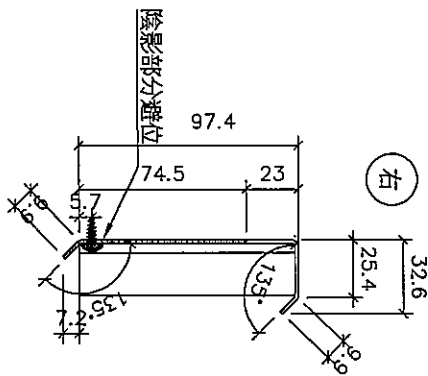
圖號	分格尺寸	數量	L	L1	A	M	X	N	位置	樓層
FSL-01	650.0	1	673.0	556.0	128.0	300	X	1	T3CWK-1	52F
FSL-01	650.0	1	673.0	556.0	128.0	300	X	1	T5CWA-3	51F
FSL-02	450.0	1	473.0	356.0	53.0	250	X	1	T3CWJ-1	52F
FSL-38	607.5	1	630.5	513.5	106.8	300	X	1	T2CWH-1	53F
FSL-39	1035.0	1	1058.0	941.0	95.5	250	X	3	T3CWG-1	52F
FSL-39K	925.0	1	948.0	831.0	115.5	300	X	2	T3CWG-1	52F

用膠粘1.5mm鋁板 顏色: MILL

左



右



地盤安裝

名稱	防水片拆圖	制圖	鞠章芳	2019.11.06	修改		
材料	1.5mm膠	復核	謝永林	2019.11.08	日期		
顏色	MILL	批准	Jason		圖號	FSL-01	

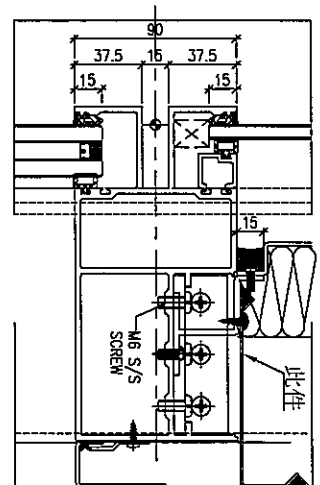
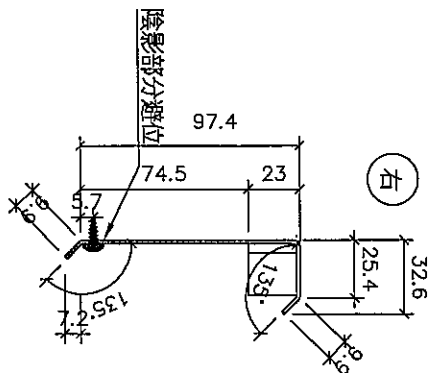
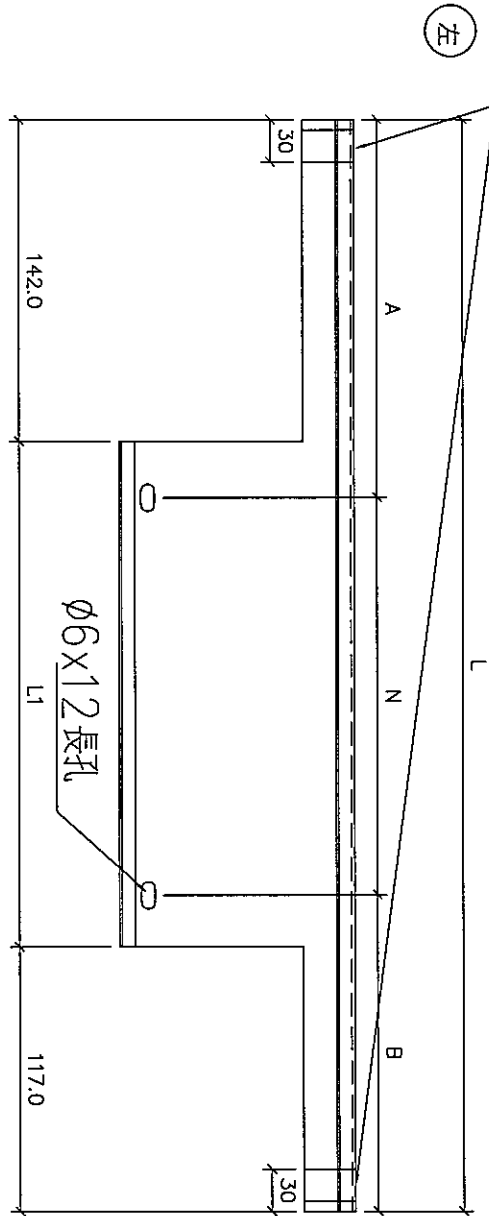


美特鋁質 有限公司  
MIDI Aluminium Fabricator Ltd.

工程號 J-837 地盤 觀塘裕民坊

圖號	分格尺寸	數量	L	L1	A	B	M	X	N	位置	樓層
FSR-01	650.0	2	815.0	556.0	270.0	245.0	300	X	1	T2CW/H-1	55F
FSR-01	650.0	2	815.0	556.0	270.0	245.0	300	X	1	T3CW/J-1	52F

用膠粘1.5mm鋁板 顏色: MILL



名稱	防水片拆圖	制圖	鞠章芳	2019.11.06	修改	
材料	1.5mm鋁板	復核	謝永林	2019.11.08	日期	
顏色	MILL	批准	Jason		圖號	FSR-01



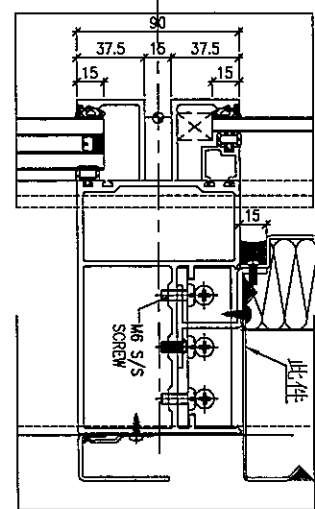
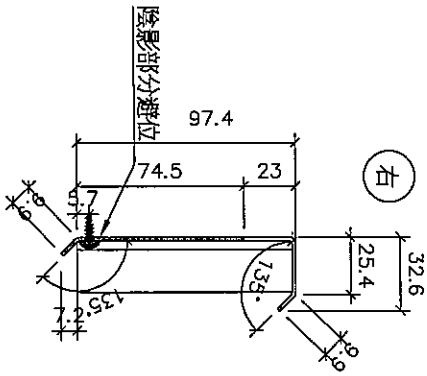
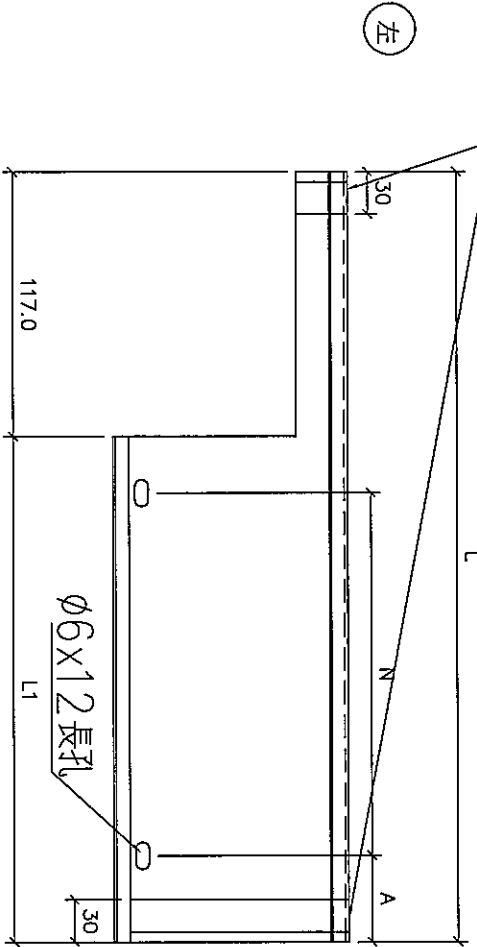


美特鋁質 有限公司  
MIDI Aluminium Fabricator Ltd.

工程號 J-837 地盤 觀塘裕民坊

圖號	分格尺寸	數量	L	L1	A	M	X	N	位置	樓層
FSL-133	1100.0	1	1123.0	1006.0	53.0	300	X	3	T1CW A-2	50F
FSL-227	957.5	1	980.5	863.5	56.75	250	X	3	T2CW H-1	55F
FSL-333	1277.5	1	1300.5	1183.5	91.75	250	X	4	T3CW H-1	52F

用膠粘1.5mm鋁板 顏色: MILL



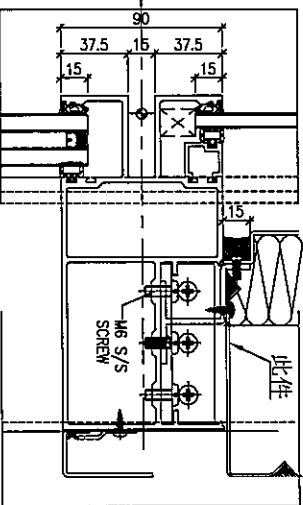
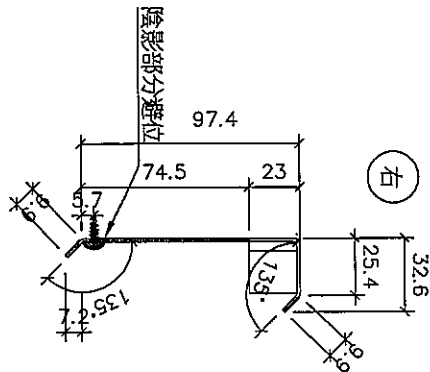
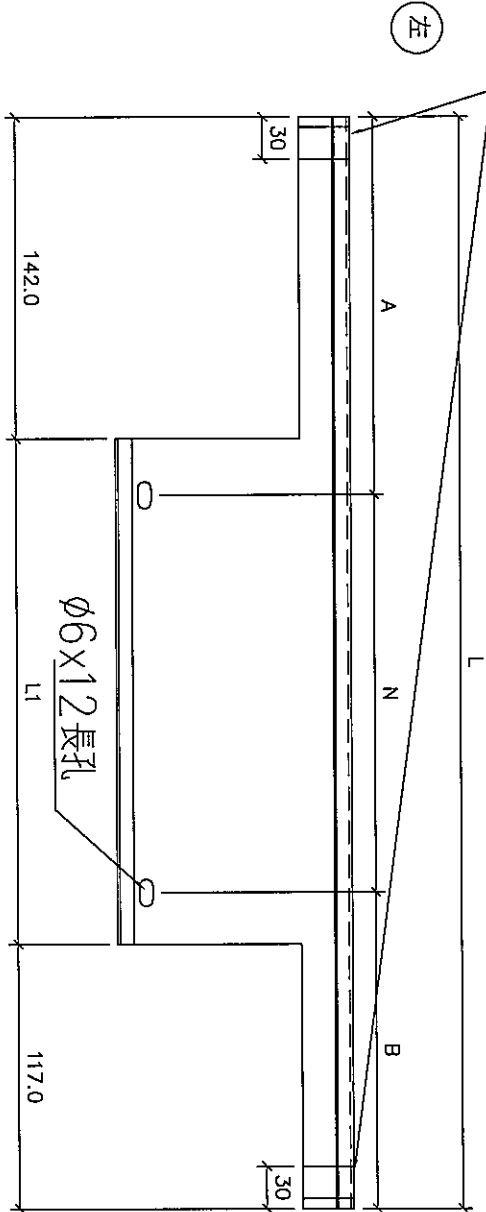
名稱	防水快拆圖	制圖	鞠章芳	2019.11.06	修改	
材料	1.5mm鋁	復核	謝永林	2019.11.08	日期	
顏色	MILL	批准	Jason		圖號	FSL-133



美特鋁質 有限公司  
MIDI Aluminium Fabricator Ltd.

工程號 J-837 地盤 觀塘裕民坊

用膠粘1.5mm鋁板 顏色: MILL



圖號	分格尺寸	數量	L	L1	A	B	M	X	N	位置
FSR-132	917.5	1	1082.5	823.5	253.8	228.75	300	X	2	T1CW/D-1
FSR-330	1717.5	1	1882.5	1623.5	203.8	178.75	300	X	5	T3CW/K-1
FSR-330k	1100.0	1	1265.0	1006.0	195.0	170.00	300	X	3	T3CW/K-1
FSR-335	1837.5	1	2002.5	1743.5	263.8	238.75	300	X	5	T3CW/G-1
FSR-335k	1300.0	1	1465.0	1206.0	245.0	220.00	250	X	4	T3CW/G-1

名稱	防水片折圖	制圖	鞠章芳	2019.11.06	修改	
材料	1.5mm鋁	復核	謝永林	2019.11.08	日期	
顏色	MILL	批准	Jason		圖號	FSR-132

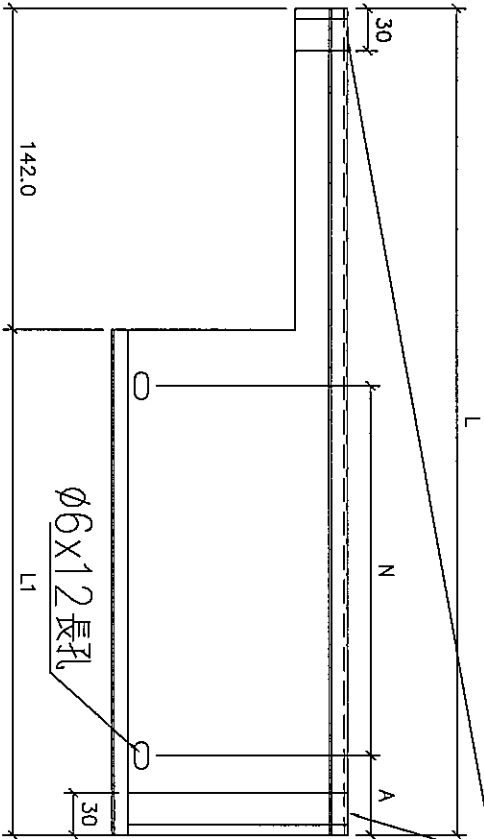


美特鋁質 有限公司  
MIDI Aluminium Fabricator Ltd.

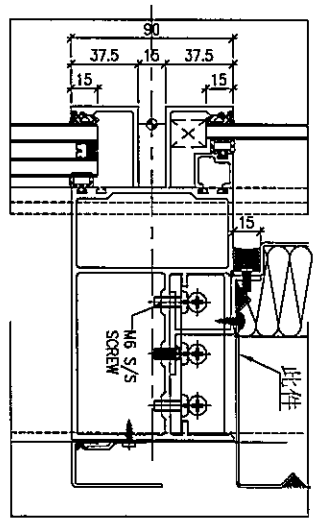
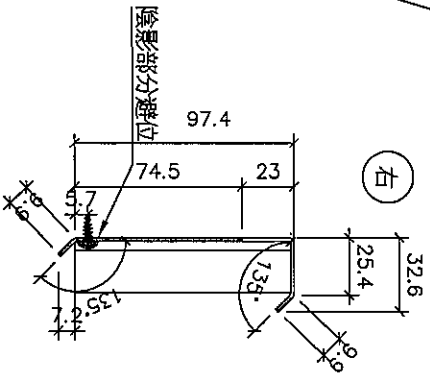
工程號 J-837 地盤 觀塘裕民坊

圖號	分格尺寸	數量	L	L1	A	M	X	N	位置	樓層
FS-131	2050.0	1	2098.0	1956.0	78.0	300	X	6	T1CW-D-1	50F
FS-131k	1482.5	1	1530.5	1388.5	94.25	300	X	4	T1CW-D-1	50F
FS-133	1100.0	1	1148.0	1006.0	53.0	300	X	3	T1CW-A-2	49F
FS-134	435.0	1	483.0	341.0	70.5	200	X	1	T1CW-A-2	50F
FS-135	1782.5	1	1830.5	1688.5	94.25	300	X	5	T1CW-A-2	50F
FS-228	1452.5	1	1500.5	1358.5	79.25	300	X	4	T2CW-H-1	55F
FS-229	1625.0	1	1673.0	1531.0	65.5	280	X	5	T2CW-H-1	55F
FS-230	1517.5	1	1565.5	1423.5	111.75	300	X	4	T2CW-H-1	55F
FS-230k	1150.0	1	1198.0	1056.0	78.00	300	X	3	T2CW-H-1	55F
FS-327	1625.0	1	1673.0	1531.0	65.5	280	X	5	T3CW-F-1	52F
FS-328	1625.0	1	1673.0	1531.0	65.5	280	X	5	T3CW-F-1	52F
FS-329	1717.5	1	1765.5	1623.5	61.75	300	X	5	T3CW-K-1	52F
FS-331	1542.5	1	1590.5	1448.5	99.25	250	X	5	T3CW-J-1	52F
FS-332	917.5	1	965.5	823.5	111.75	300	X	2	T3CW-J-1	52F
FS-334	1837.5	1	1885.5	1743.5	121.75	300	X	5	T3CW-G-1	52F
FS-533	1742.5	1	1790.5	1648.5	74.25	300	X	5	T5CW-A-3	51F
FS-534	1720.0	1	1768.0	1626.0	63.00	300	X	5	T5CW-A-3	51F
FS-535	1539.0	1	1587.0	1445.0	97.50	250	X	5	T5CW-A-3	51F

左



右



地盤安裝

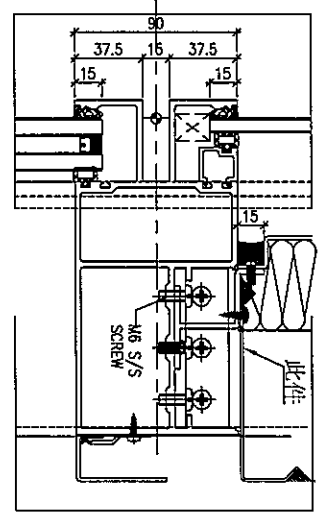
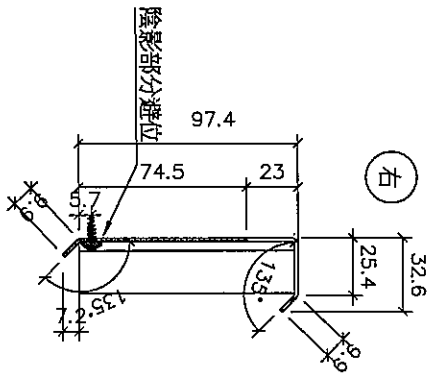
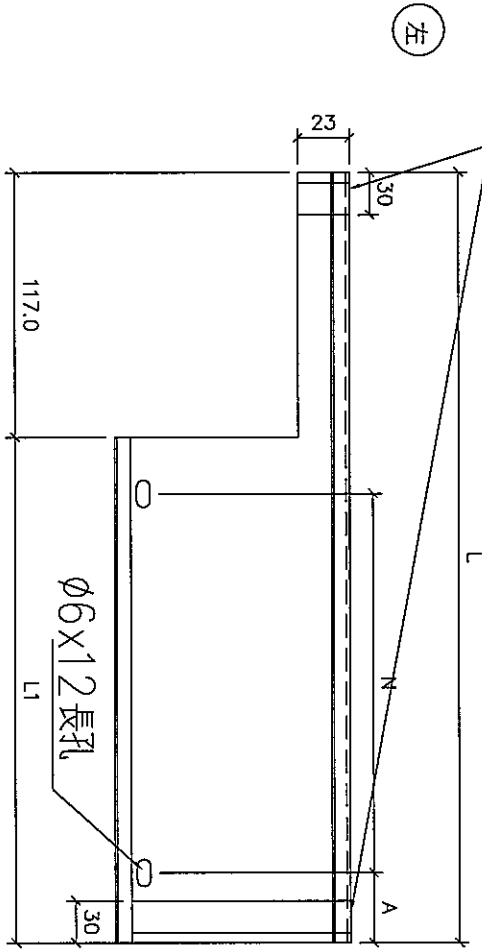
名稱	防水快拆圍	制圖	鞠章芳	2019.11.06	修改	
材料	1.5mm鋁	復核	謝永林	2019.11.08	日期	
顏色	MILL	批准	Jason		圖號	FS-131



美特鋁質 有限公司  
MIDI Aluminium Fabricator Ltd.

工程號 J-837 地盤 觀塘裕民坊

用膠粘1.5mm鋁板 顏色: MILL



圖號	分格尺寸	數量	L	L1	A	M	X	N	位置	樓層
FSL-SD-105	1092.5	1	1115.5	998.5	79.25	280	X	3	T1CW/D-1	50F
FSL-SD-325	1507.5	1	1530.5	1413.5	106.75	300	X	4	T3CW/F-1	52F

地盤安裝

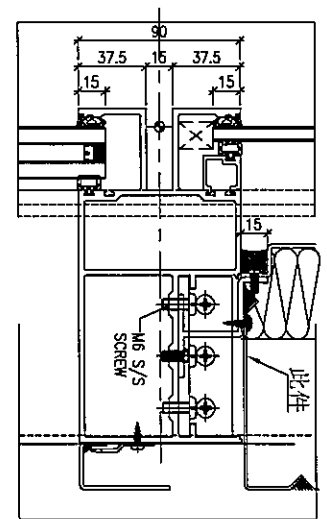
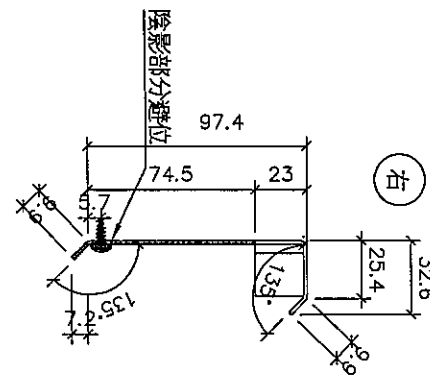
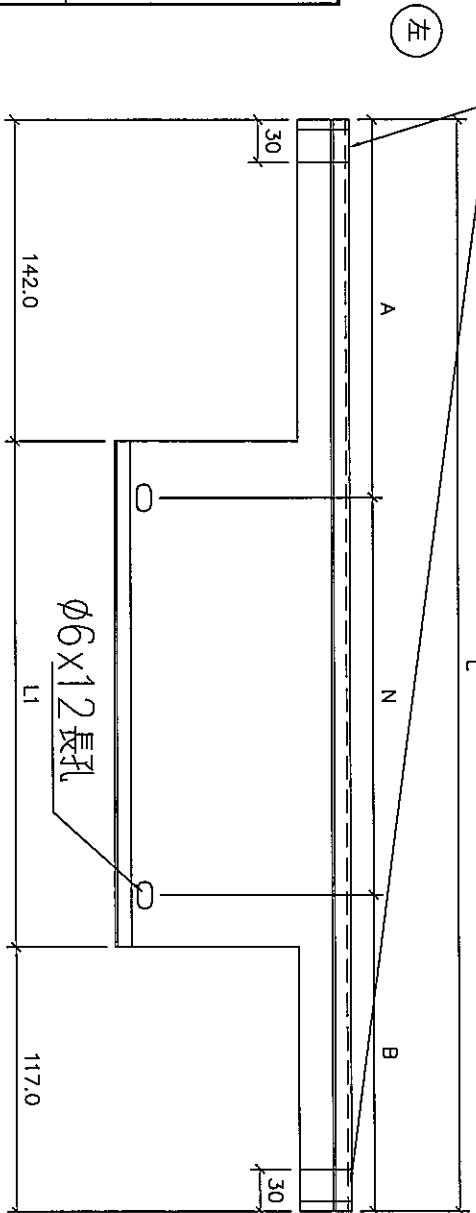
名稱	防水拆圖	制圖	鞠章芳	2019.11.06	修改	
材料	1.5mm鋁	復核	謝永林	2019.11.08	日期	
顏色	MILL	批准	Jason		圖號	FSL-SD-105



美特鋁質 有限公司  
MIDI Aluminium Fabricator Ltd.

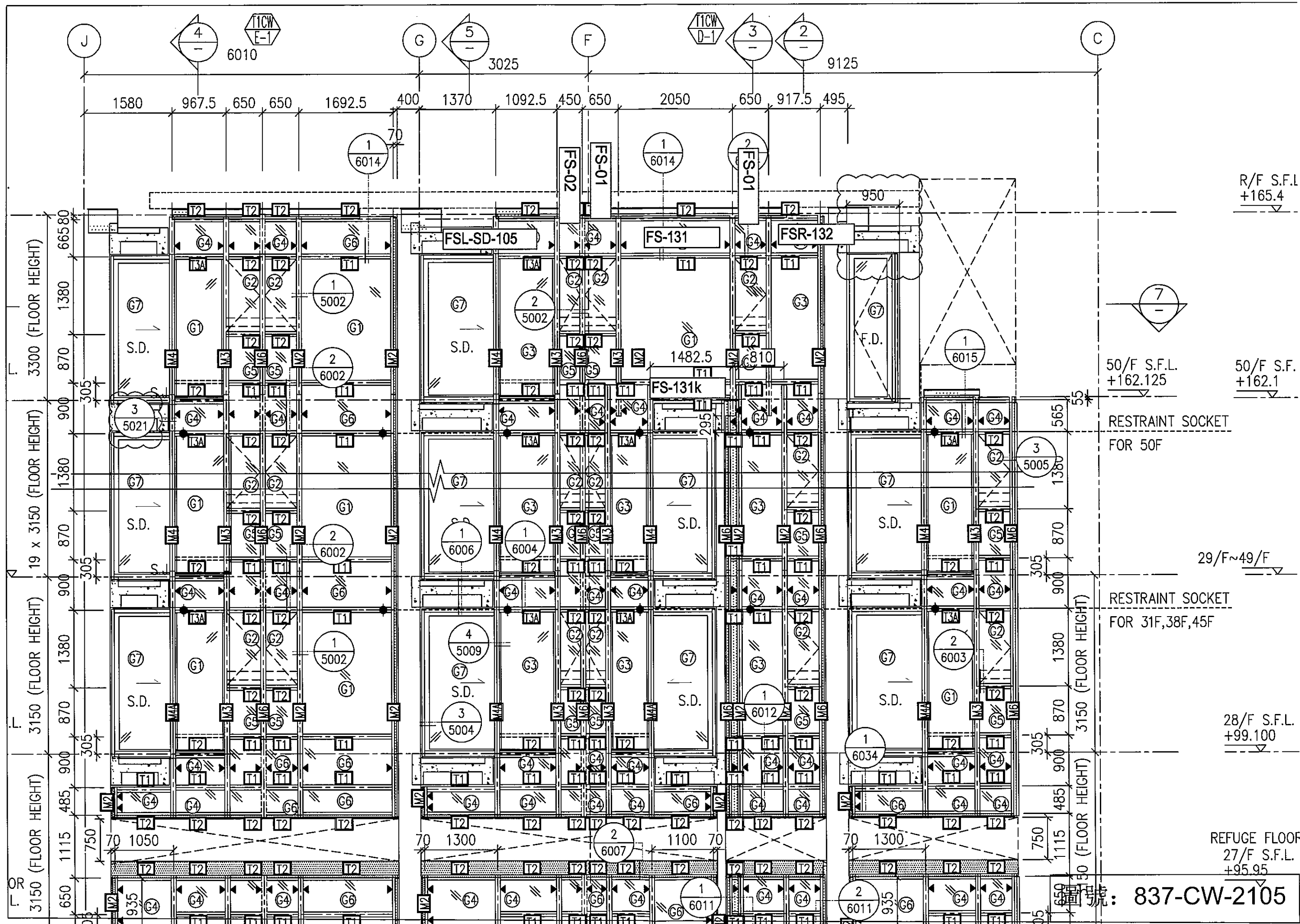
工程號 J-837 地盤 觀塘裕民坊

用膠粘1.5mm鋁板 顏色: MILL



圖號	分格尺寸	數量	L	L1	A	B	M	X	N	位置	樓層
FSR-SD-109	1007.5	1	1172.5	913.5	223.8	198.75	250	X	3	T1CW A-2	50F
FSR-SD-326	1017.5	2	1182.5	923.5	228.8	203.75	250	X	3	T3CW F-1	51,52F
FSR-SD-327	1232.5	1	1397.5	1138.5	261.3	236.25	300	X	3	T3CW H-1	52F
FSR-SD-522	1539.0	1	1704.0	1445.0	239.5	214.50	250	X	5	T5CW A-3	51F

名稱	防水拆圖	制圖	鞠章芳	2019.11.06	修改	
材料	1.5mm鋁	復核	謝永林	2019.11.08	日期	
顏色	MILL	批准	Jason		圖號	FSR-SD-109



R/F S.F.L.  
+165.4

50/F S.F.L.  
+162.125

50/F S.F.  
+162.1

RESTRAINT SOCKET  
FOR 50F

29/F~49/F

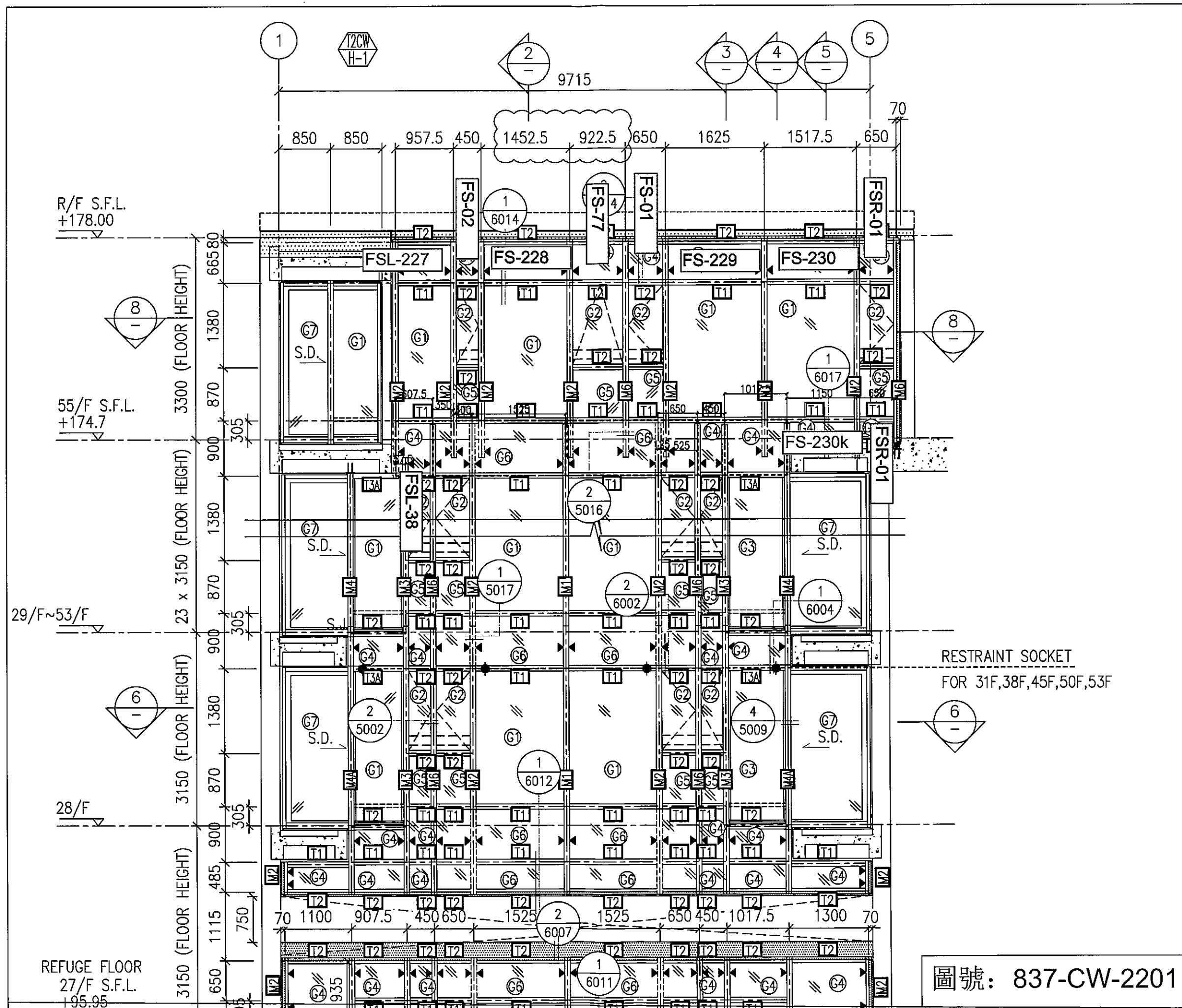
RESTRAINT SOCKET  
FOR 31F,38F,45F

28/F S.F.L.  
+99.100

REFUGE FLOOR  
27/F S.F.L.  
+95.95

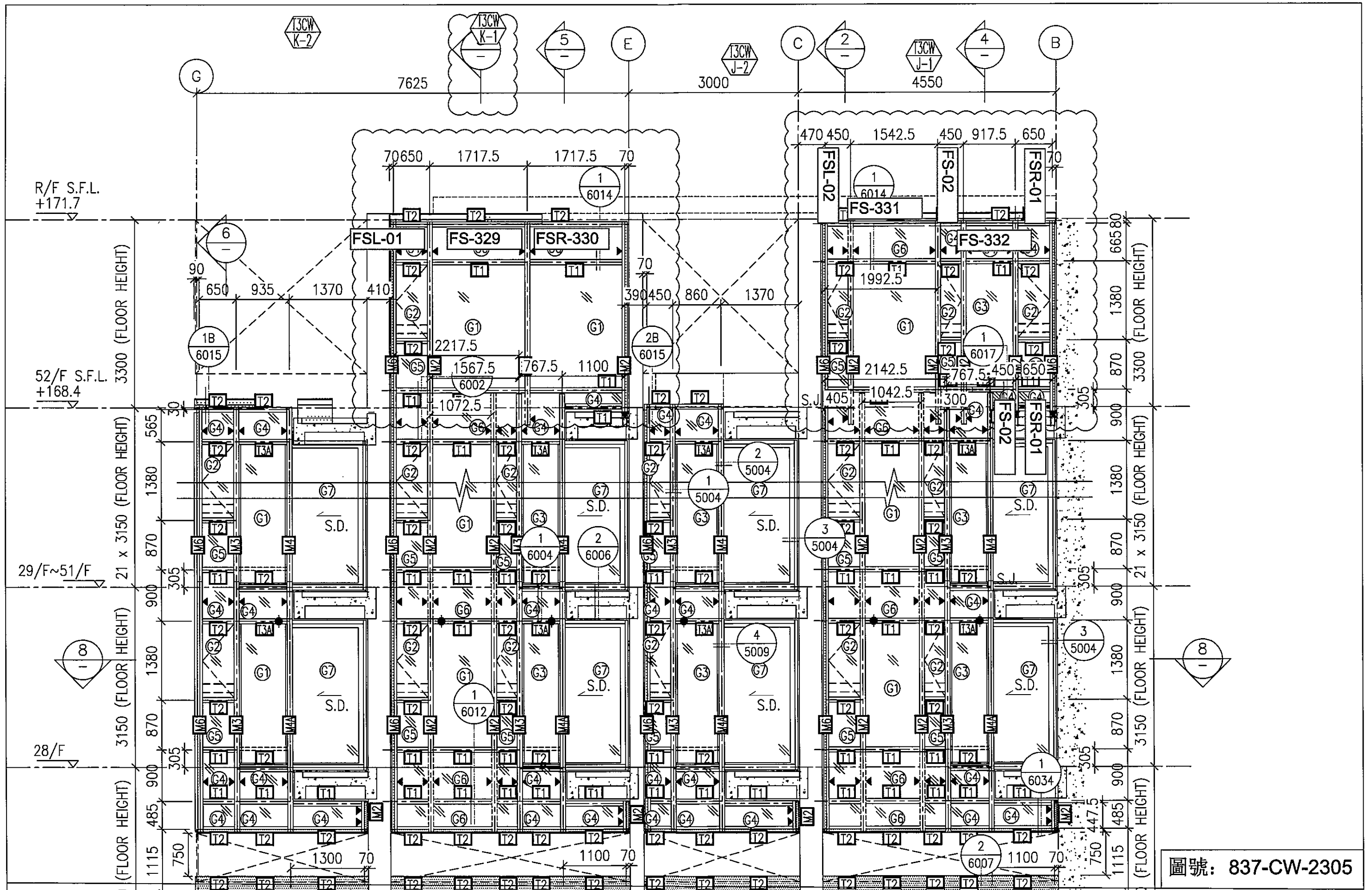
图号: 837-CW-2105



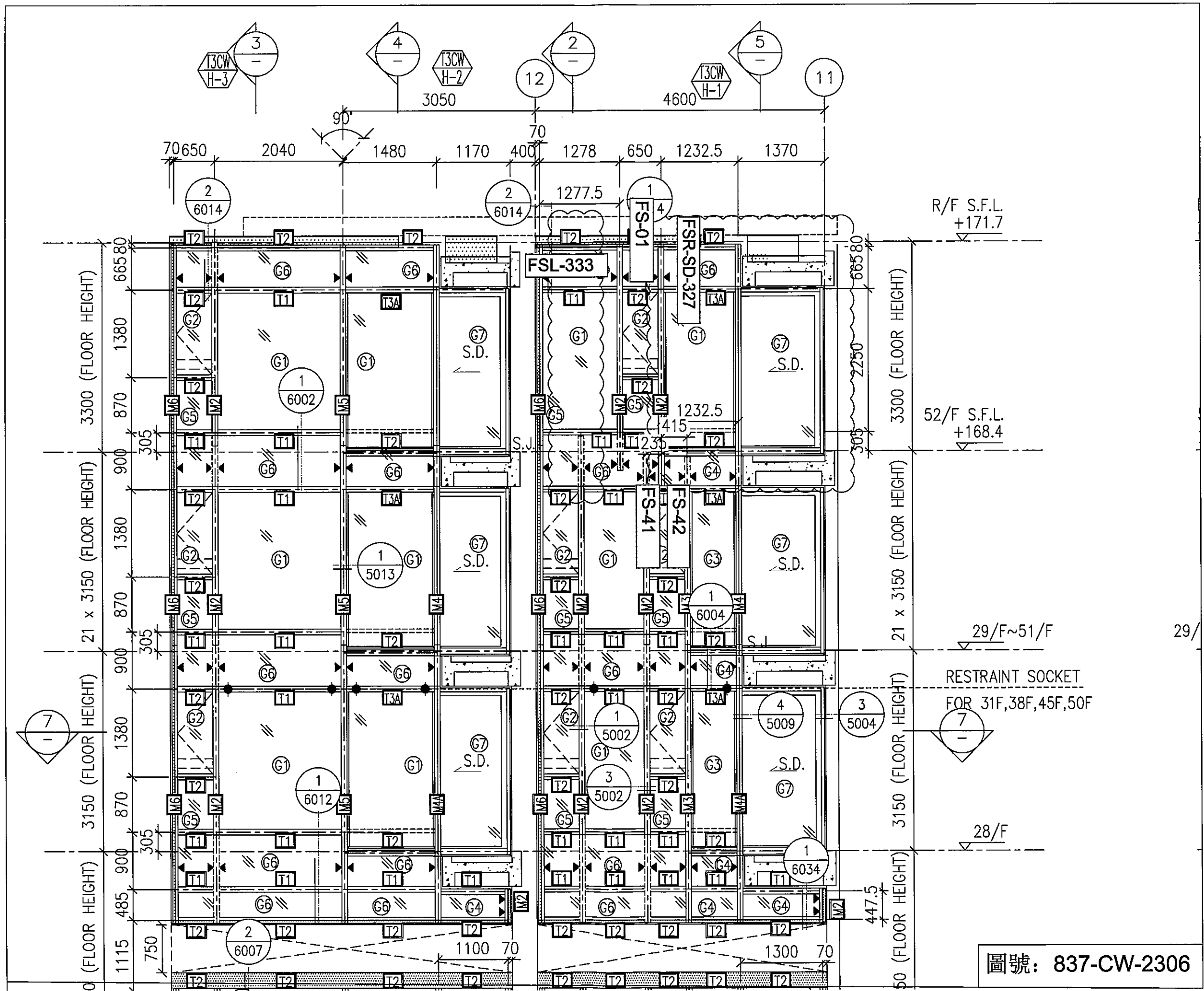


圖號: 837-CW-2201





圖號: 837-CW-2305



圖號: 837-CW-2306



