

工程指示 / 要求簡箋(E.I.)

工程指示編號：EI / 120 / 19

修改版次：-

工程編號：J - 837

工程名稱：觀塘裕民坊

工程項目：幕牆 T2,9H 生窗(維修窗)

收件人：生統 / 永林

發件人：Eric Liu

日期：05/11/2019

要求提供 / 確認 事項：

- | | | |
|------------------------------------|-------------------------------------|-------------------------------|
| <input type="checkbox"/> 初步鋁料 B.M. | <input type="checkbox"/> 加工拆圖，然後生產 | <input type="checkbox"/> 尺寸表 |
| <input type="checkbox"/> 正式鋁料 B.M. | <input type="checkbox"/> 技術上資料 / 指示 | <input type="checkbox"/> 報價 |
| <input type="checkbox"/> 配件 B.M. | <input type="checkbox"/> 樣辦或貨品說明書 | <input type="checkbox"/> 分判合約 |
| <input type="checkbox"/> 其他：_____ | | |

內容：

請按加工圖生產 T2,9H 生窗，送地盤安裝

EI1147 未出此兩隻生窗，此 EI 補出

要裝玻璃，791 改打 983 結構膠

優先處理，特急

謝謝！

請在 2019/ 11/ 9 前完成上列要求。

附：21 頁加工圖，2 頁位置圖，2 頁放樣

以上項目為：

- 原合約工程包 原合約工程加 / 減賬 新工程報價

原因：-

分發東莞各部門：

- () 生產技術總監 連附件 () 技術部 連附件 *永林* () 生產部 連附件 () 機械設計部 連附件
 () 採購部 連附件 () 生產統籌部 連附件 *永林*
 () 質檢部 連附件 () 會計部 連附件 () 報關組 連附件 () 其他 楊榮輝 連附件

分發其他分判：

- () 王禮秋 連附件

分發香港各部門：

- () 行政部 連附件 () 會計部 連附件 () 統籌部 連附件 () 工程部地盤科文 連附件 *何*
 () 採購部 連附件 () QS 部 連附件 () 維修部 連附件 () 其他 _____ 連附件

傳遞編號：

HK2280 / 19

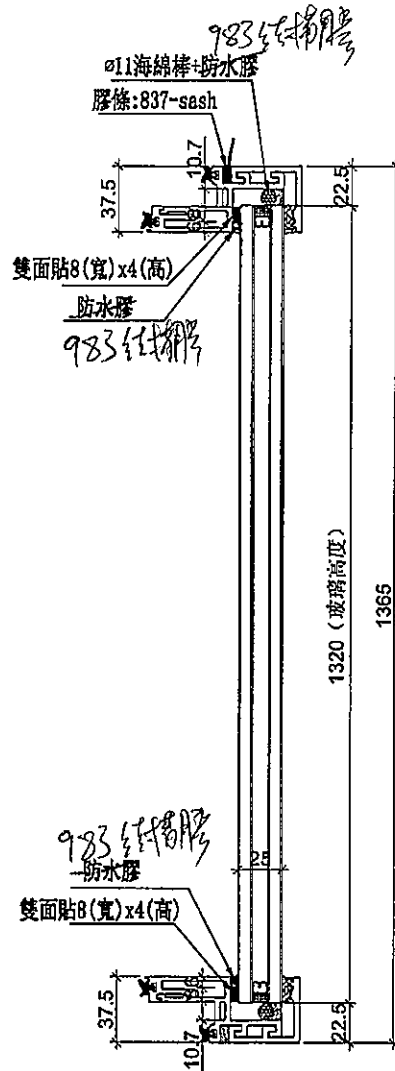
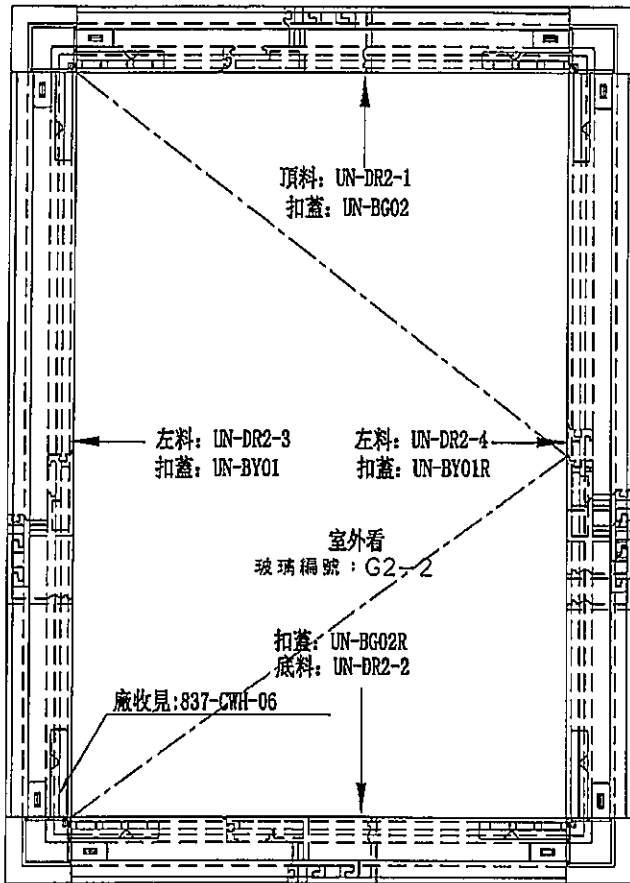
發件人簽署：
Eric Liu

項目經理簽署：
[Signature]

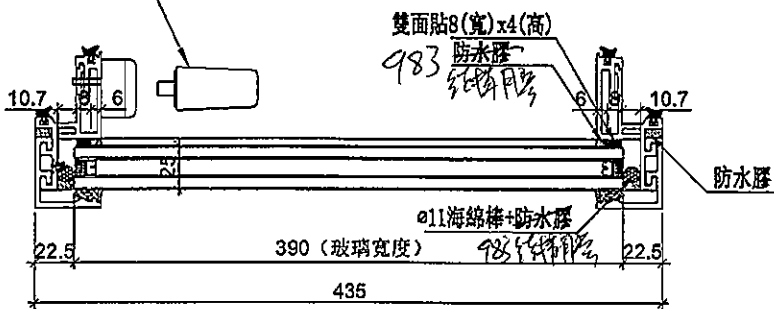


美特鋁質有限公司
MIDI Aluminium Fabricator Ltd.

工程號 J-837 地盤 觀塘裕民坊



手柄: 2026-005(可分離)



名稱	生窗玉組裝圖	制圖	邱紅	2019.09.17	修改		
材料	-	復核	謝永林	-	日期		
顏色	BC-DG-S332054 (3塗)	批准	Jason		圖號	MW-DR2	



美特鋁質 有限公司
MIDI Aluminium Fabricator Ltd.

工程號 I-837 地點 觀塘裕民坊

數量	位置	樓層
37	T1CW-H-1	7F,9F~26F,28F~50F
37	T1CW-G-2	7F,9F~26F,28F~50F
37	T1CW-E-2	7F,9F~26F,28F~50F
37	T1CW-A-1	7F,9F~26F,28F~50F
37	T1CW-B-3	7F,9F~26F,28F~50F
41	T2CW-B-1	7F,9F~26F,28F~55F
41	T2CW-A-2	7F,9F~26F,28F~55F
41	T2CW-M-3	7F,9F~26F,28F~55F
41	T2CW-H-2	7F,9F~26F,28F~55F
39	T3CW-B-1	7F,9F~26F,28F~52F
39	T3CW-A-2	7F,9F~26F,28F~52F
39	T3CW-F-2	7F,9F~26F,28F~52F
38	T5CW-A-2	7F,9F~26F,28F~51F
37	T5CW-N-1	7F,9F~26F,28F~50F
37	T5CW-M-1	7F,9F~26F,28F~50F
37	T5CW-L-2	7F,9F~26F,28F~50F
37	T5CW-L-1	7F,9F~26F,28F~50F
37	T5CW-H-3	7F,9F~26F,28F~50F
10	T5CW-C-1	10F~21F
699	合計	

名稱	生窗玉組裝圖	制圖	邱紅	2019.09.17	修改			
材料	-	復核	謝永林	-	日期			
顏色	EC-DG-S332054 (3塗)	批准	Jason		圖號	MW-DR2a		



美特鋁質有限公司
MIDI Aluminium Fabricator Ltd.

工程號

J-837

地盤

觀塘裕民坊

①

使用位置

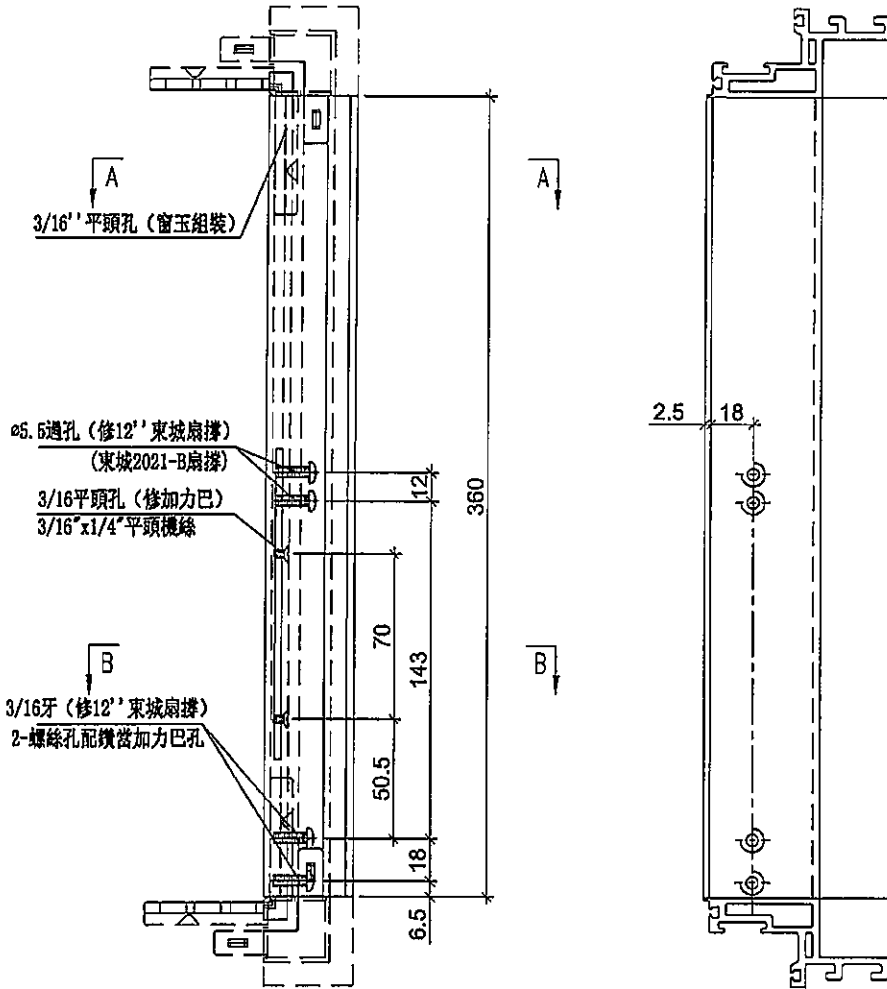
數量

MW-SR2

~~699~~

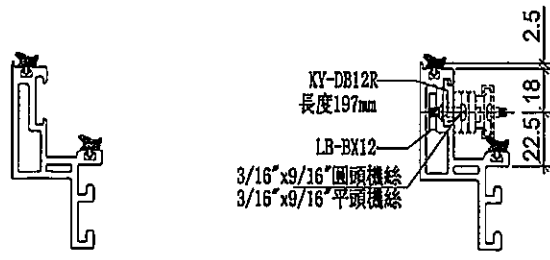
UN-DR2

~~358~~



SECTION: A-A

SECTION: B-B



名稱	生玉料(8+8)加工圖	制圖	邱紅	2019.09.17	修改		
材料	X85638	復核	謝永林	-	日期		
顏色	EC-DG-S332054 (3塗)	批准	Jason		圖號	UN-DR2-1	

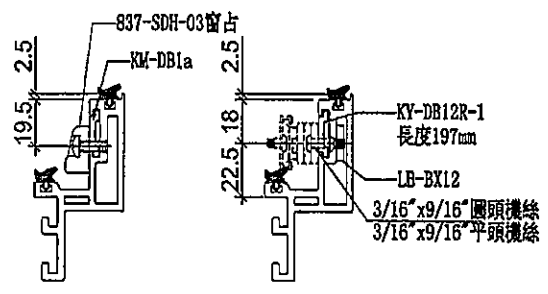
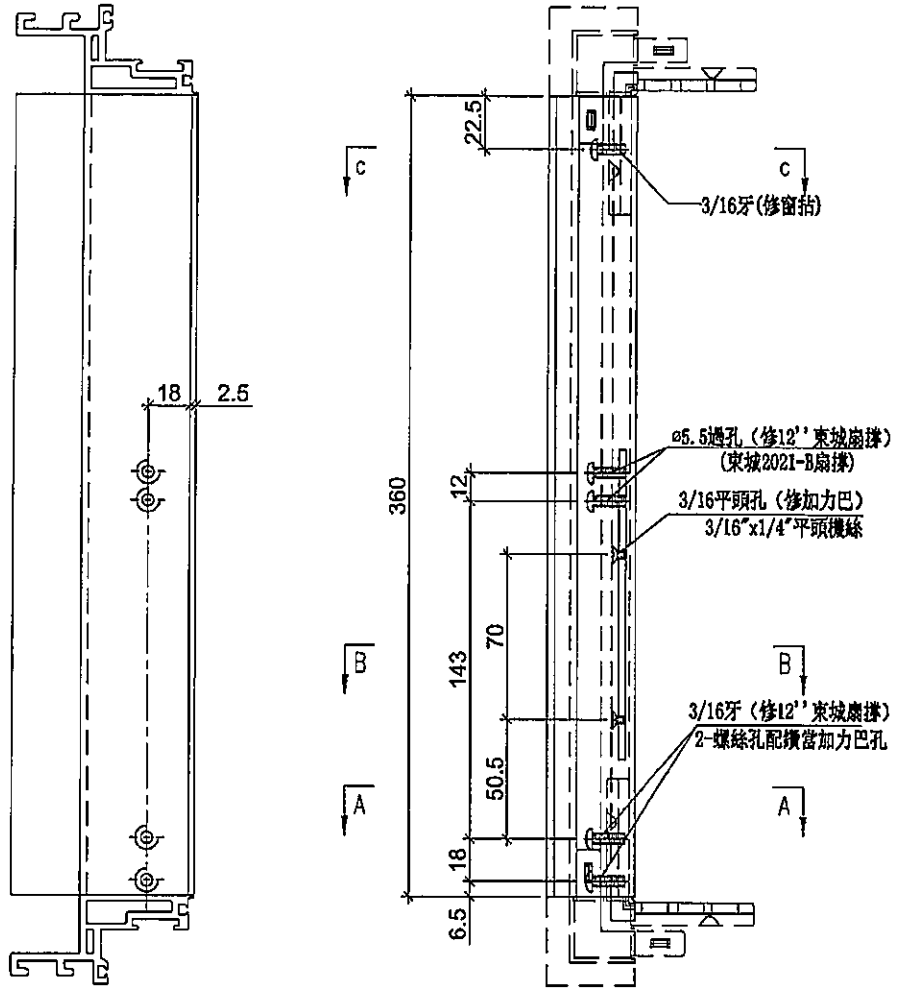


美特鋁質有限公司
MIDI Aluminium Fabricator Ltd.

工程號 J-837 地盤 觀塘裕民坊

①

使用位置	數量
MW-SR2	699
UN-DR2	358



SECCION: C-C

SECCION: B-B

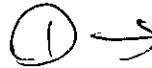
SECCION: A-A

名稱	生玉料(8+8)加工圖	制圖	邱紅	2019.09.17	修改		
材料	X85638	復核	謝永林	-	日期		
顏色	EC-DG-S332054 (3塗)	批准	Jason		圖號	UN-DR2-2	

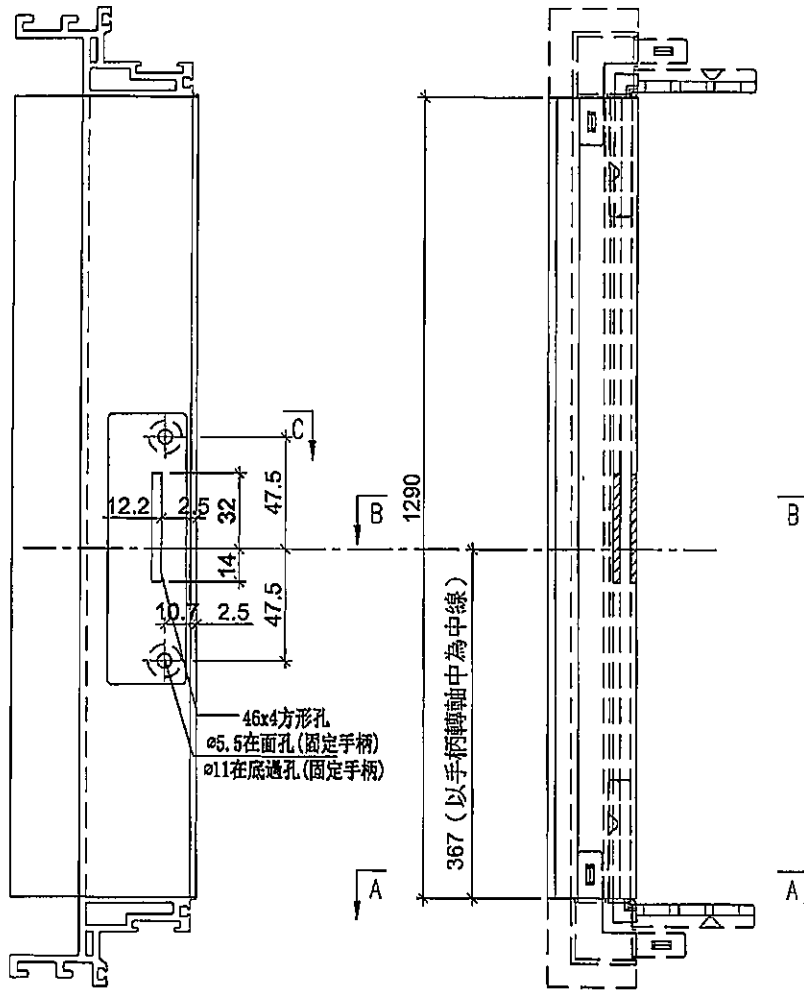


美特鋁質 有限公司
MIDI Aluminium Fabricator Ltd.

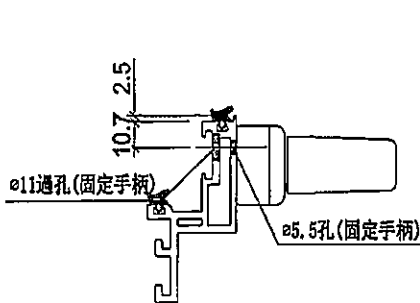
工程號 J-837 地盤 觀塘裕民坊



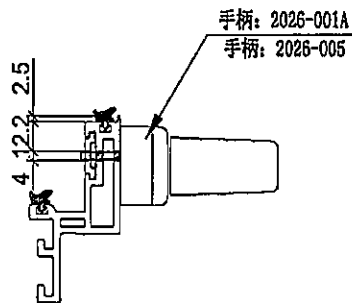
使用位置	數量
MW-SR2	689
UN-DR2	358



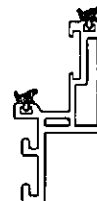
46x4方形孔
ø5.5在面孔(固定手柄)
ø11在底通孔(固定手柄)



SECTION: C-C



SECTION: B-B



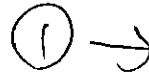
SECTION: A-A

名稱	生玉料(8+8)加工圖	制圖	邱紅	2019.09.17	修改		
材料	X85638	復核	謝永林	-	日期		
顏色	EC-DG-S332054 (3塗)	批準	Jason		圖號	UN-DR2-3	

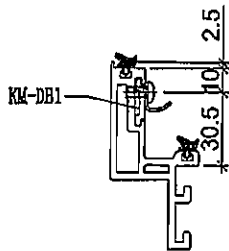
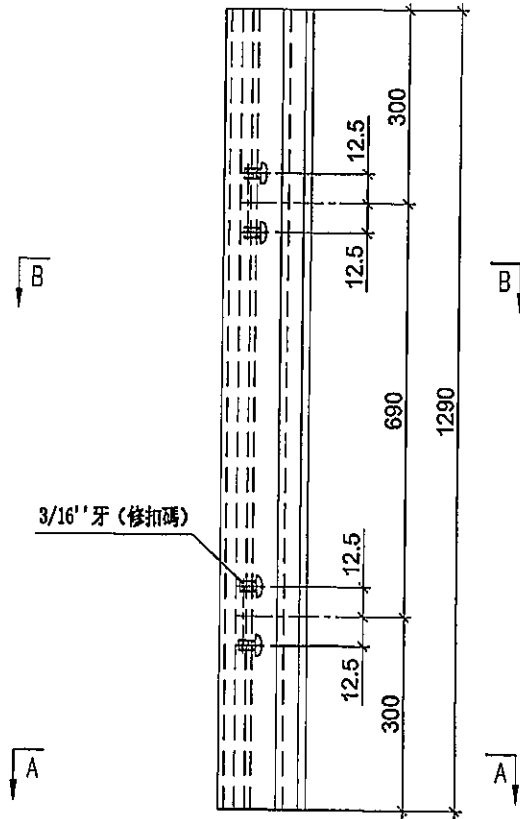


美特鋁質 有限公司
MIDI Aluminium Fabricator Ltd.

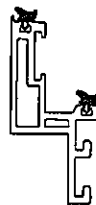
工程號	J-837	地盤	觀塘裕民坊
-----	-------	----	-------



使用位置	數量
MW-SR2	609
UN-DR2	358



SECTION: B-B



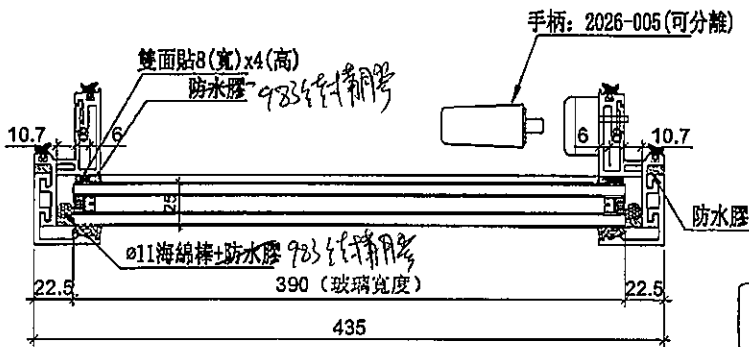
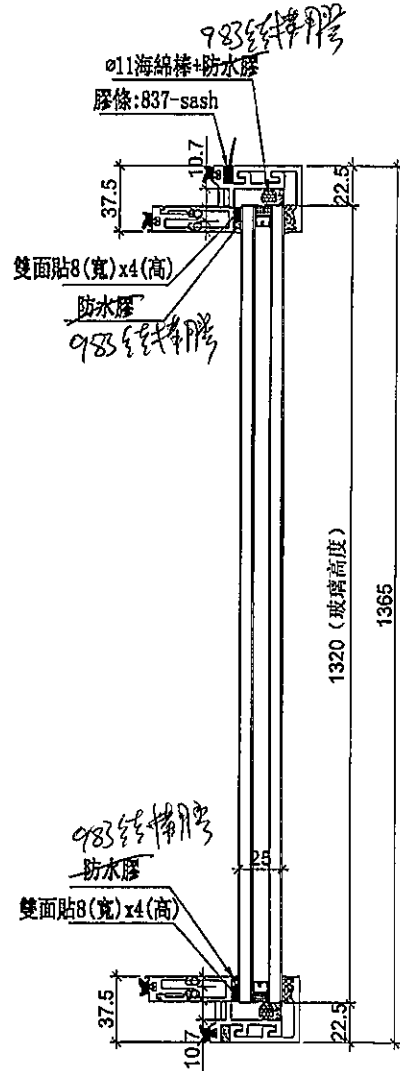
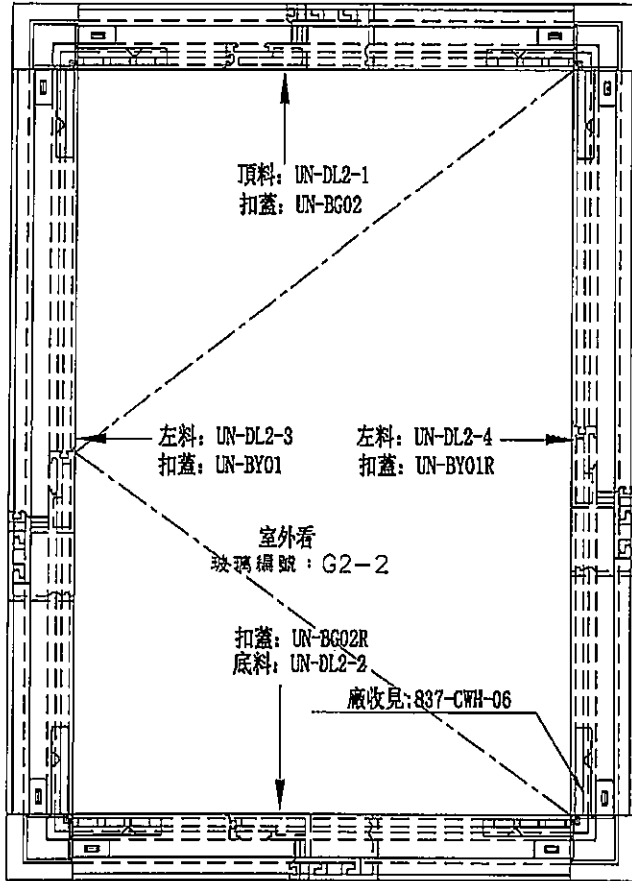
SECTION: A-A

名稱	生玉料 (8+8) 加工圖	制圖	邱紅	2019. 09. 17	修改		
材料	X85638	復核	謝永林	-	日期		
顏色	EC-DG-S332054 (3塗)	批准	Jason		圖號	UN-DR2-4	



美特鋁質有限公司
MIDI Aluminium Fabricator Ltd.

工程號 J-837 地盤 觀塘裕民坊



數量	位置	樓層
37	T1CW-H-1	7F,9F-26F,28F-50F
37	T1CW-G-2	7F,9F-26F,28F-50F
37	T1CW-E-2	7F,9F-26F,28F-50F
37	T1CW-A-1	7F,9F-26F,28F-50F
37	T1CW-B-3	7F,9F-26F,28F-50F
41	T2CW-B-1	7F,9F-26F,28F-55F
41	T2CW-A-2	7F,9F-26F,28F-55F
41	T2CW-M-3	7F,9F-26F,28F-55F
41	T2CW-H-2	7F,9F-26F,28F-55F
39	T3CW-B-1	7F,9F-26F,28F-52F
39	T3CW-A-2	7F,9F-26F,28F-52F
39	T3CW-F-2	7F,9F-26F,28F-52F
38	T5CW-A-2	7F,9F-26F,28F-51F
37	T5CW-M-2	7F,9F-26F,28F-50F
37	T5CW-M-1	7F,9F-26F,28F-50F
37	T5CW-L-2	7F,9F-26F,28F-50F
37	T5CW-H-3	7F,9F-26F,28F-50F
652	合計	

名稱	生窗玉組裝圖	制圖	邱紅	2019.09.17	修改		
材料	-	復核	謝永林	-	日期		
顏色	EC-DG-S332054 (3塗)	批准	Jason		圖號	MW-DL2	

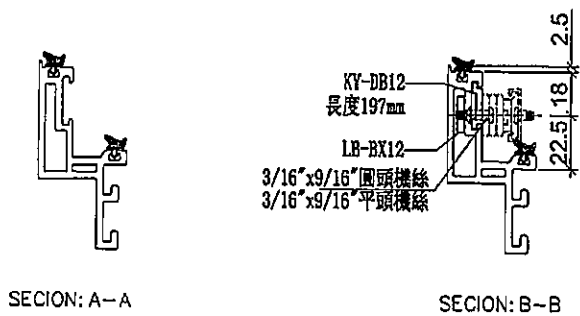
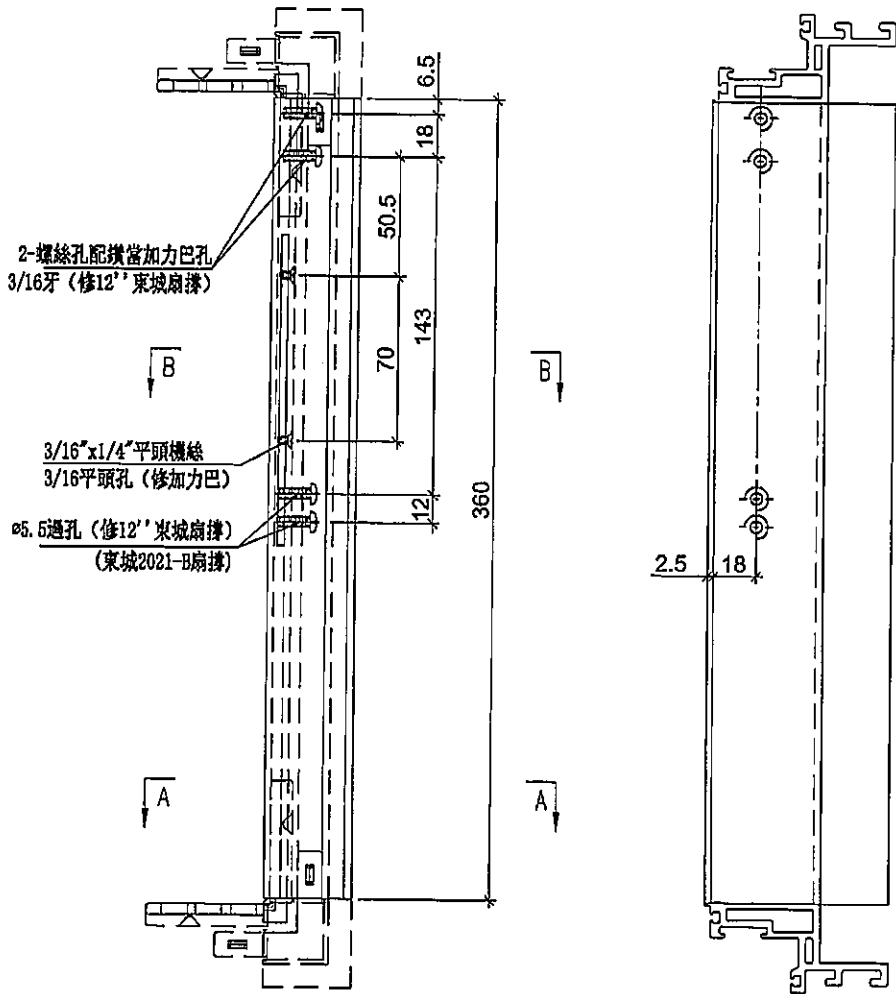


美特鋁質有限公司
MTD Aluminium Fabricator Ltd.

工程號 J-837 地盤 觀塘裕民坊

①

使用位置	數量
MW-SL2	652
UN-DL2	268



名稱	生玉料(8+8)加工圖	制圖	邱紅	2019.09.17	修改		
材料	X85638	復核	謝永林	-	日期		
顏色	EC-DG-S332054 (3塗)	批准	Jason		圖號	UN-DL2-1	



美特鋁質有限公司
MIDI Aluminium Fabricator Ltd.

工程號

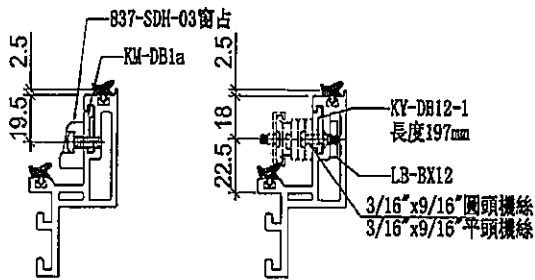
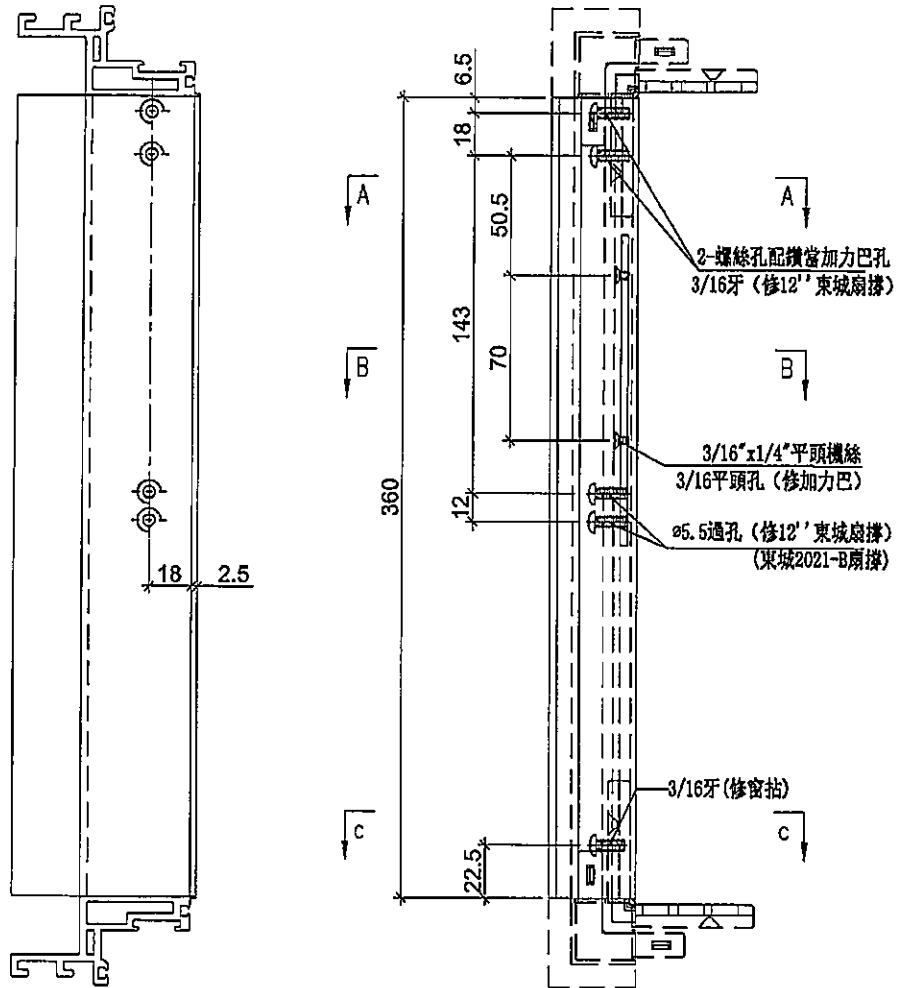
J-837

地盤

觀塘裕民坊

① →

使用位置	數量
MW-SL2	632
UN-DL2	268



SECTION: C-C

SECTION: B-B

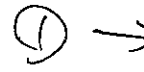
SECTION: A-A

名稱	生玉料(8+8)加工圖	制圖	邱紅	2019.09.17	修改			
材料	X85638	復核	謝永林	-	日期			
顏色	EC-DG-S332054 (3塗)	批准	Jason		圖號	UN-DL2-2		

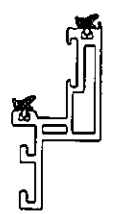
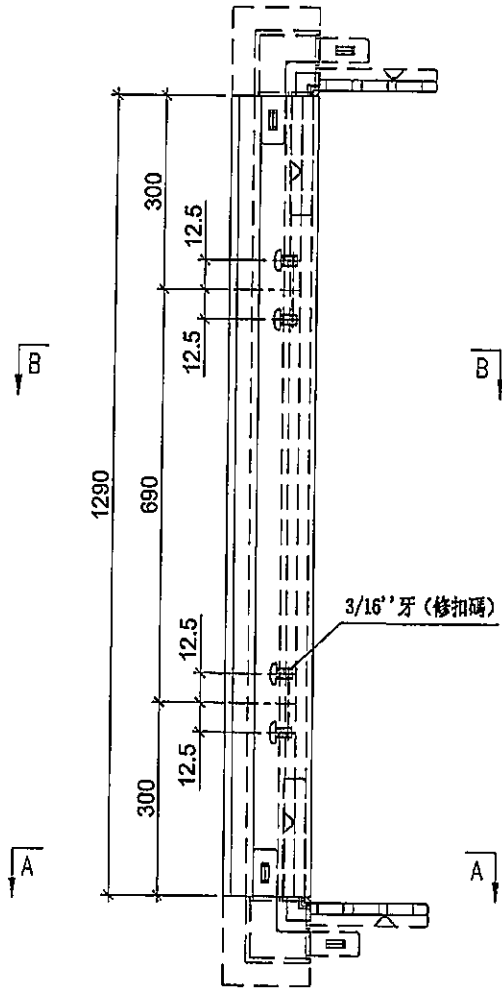


美特鋁質有限公司
MIDI Aluminium Fabricator Ltd.

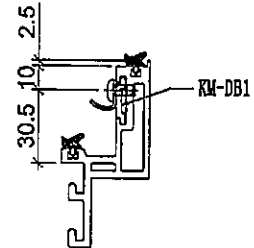
工程號 J-837 地盤 觀塘裕民坊



使用位置	數量
MW-SL2	652
UN-DL2	268



SECTION: A-A



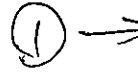
SECTION: B-B

名稱	生玉料(8+8)加工圖	制圖	邱紅	2019.09.17	修改		
材料	X85638	復核	謝永林	-	日期		
顏色	EC-DG-S332054 (3塗)	批准	Jason		圖號	UN-DL2-3	

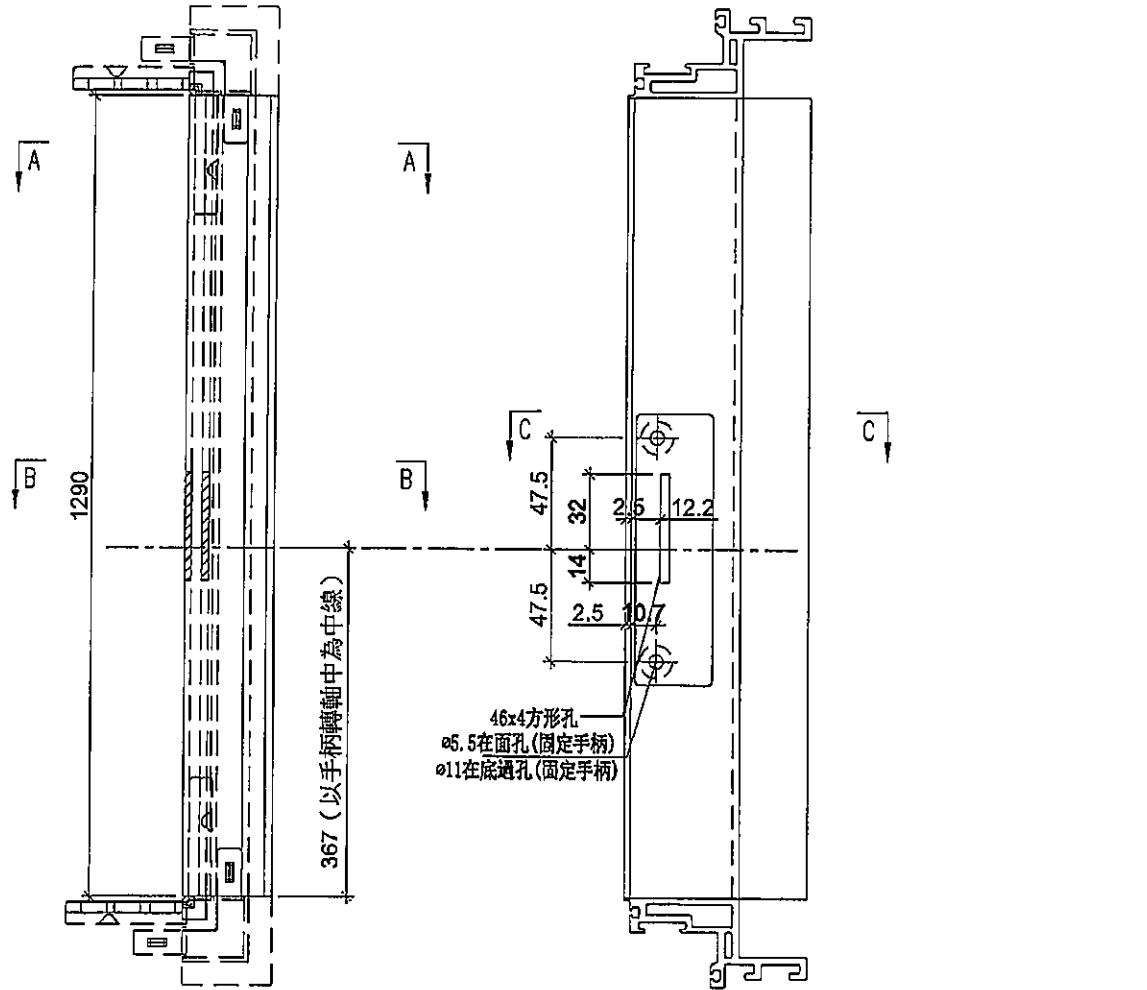


美特鋁質有限公司
MIDI Aluminium Fabricator Ltd.

工程號 J-837 地盤 觀塘裕民坊

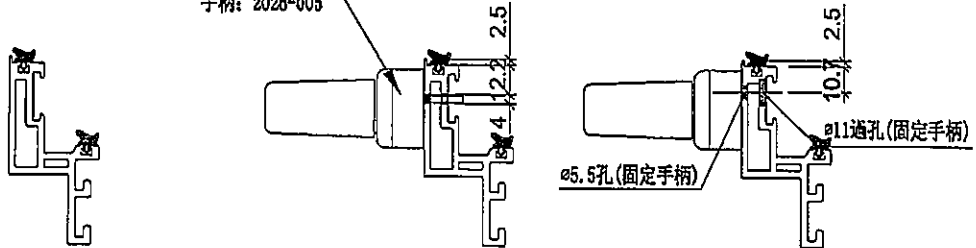


使用位置	數量
MW-SL2	652
UN-DL2	268



避位去水缺口

手柄: 2026-001A
手柄: 2026-005



SECTION: A-A

SECTION: B-B

SECTION: C-C

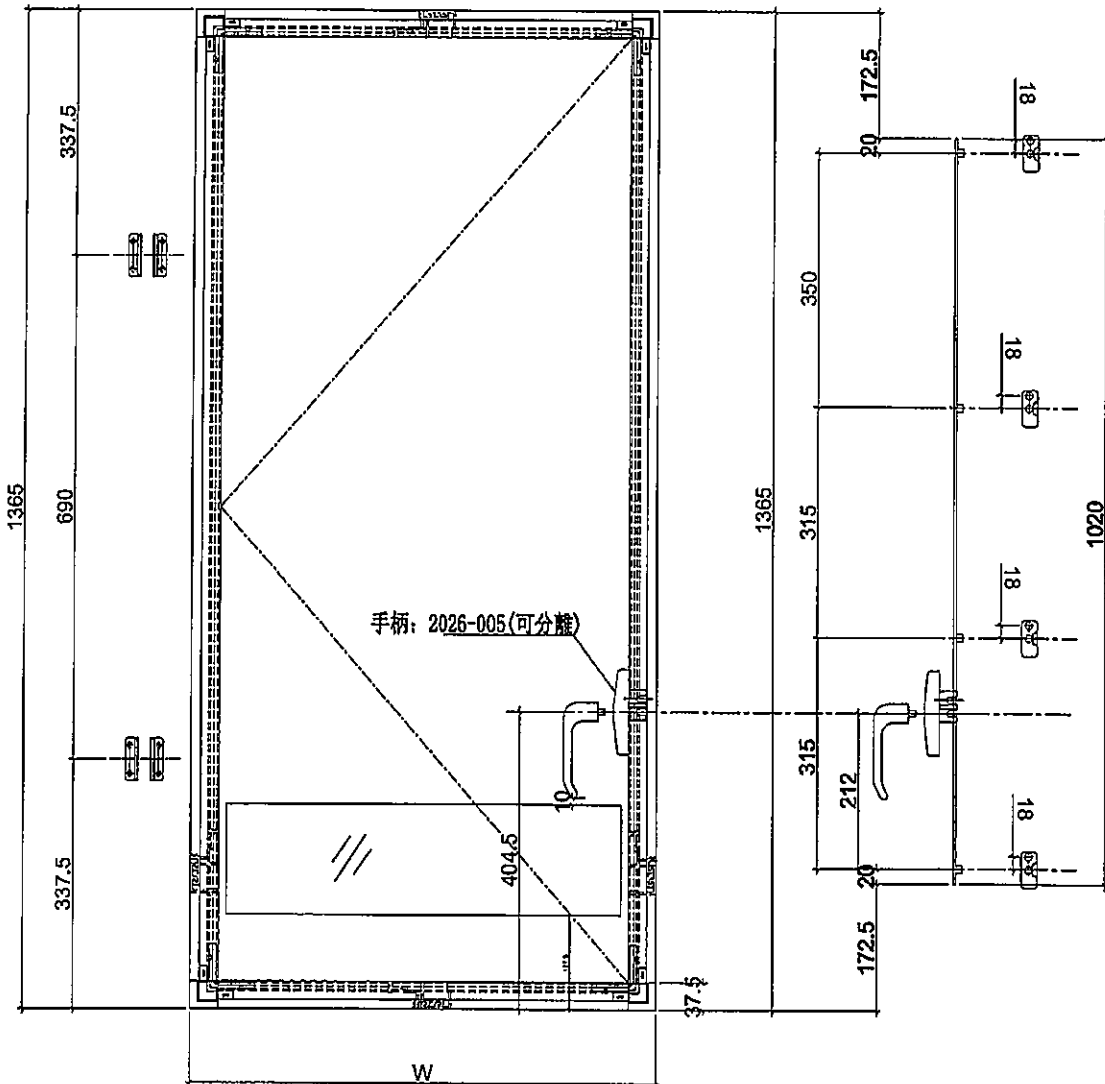
名稱	生玉料(8+8)加工圖	制圖	邱紅	2019.09.17	修改		
材料	X85638	復核	謝永林	-	日期		
顏色	EC-DG-S332054 (3塗)	批准	Jason		圖號	UN-DL2-4	



美特鋁質有限公司
MIDI Aluminium Fabricator Ltd.

工程號 J-837 地盤 觀塘裕民坊

圖號	W	數量	使用位置
837-MWL1	635	57	MW-DL1
837-MWL2	435	632 (1)	MW-DL2
	435	133	HDW-DL2



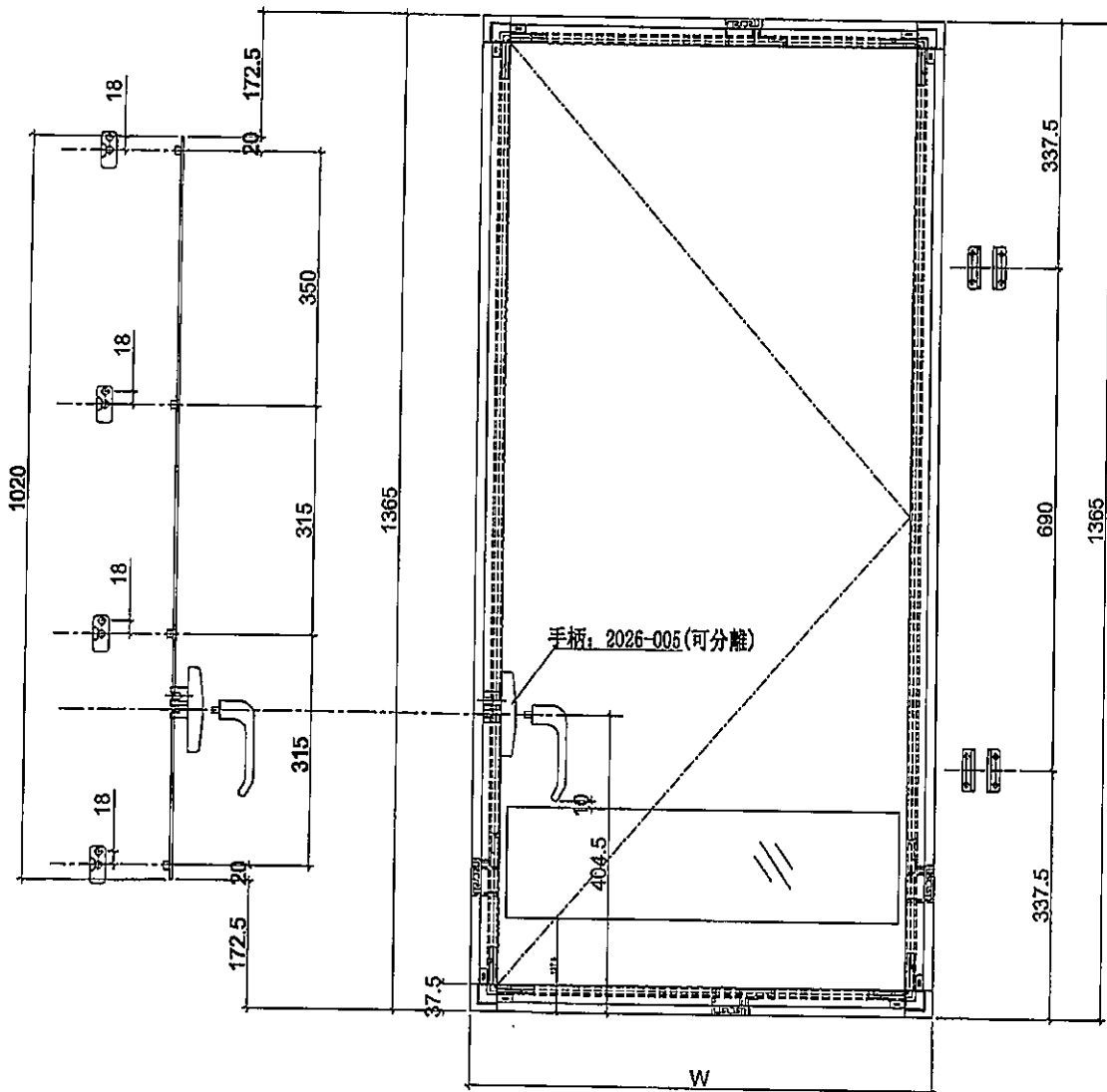
名稱	多點鎖放樣圖	制圖	邱紅	2019.09.17	修改			
材料	-	復核	謝永林	-	日期			
顏色	EC-DG-S332054 (3塗)	批准	Jason		圖號	837-MWL1		



美特鋁質有限公司
MIDI Aluminium Fabricator Ltd.

工程號 J-837 地盤 觀塘裕民坊

圖號	W	數量	使用位置
837-MWR1	635	98	MW-DR1
837-MWR2	435	699(1)	MW-DR2
	435	97	HDW-DR2
837-MWR10	385	36	MW-DR10
837-MWR20	365	37	HDW-DR20



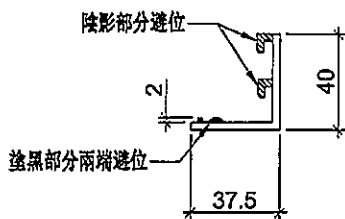
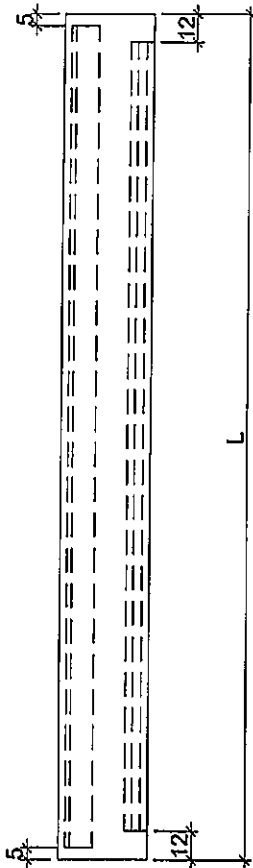
名稱	多點鎖放樣圖	制圖	邱紅	2019.09.17	修改		
材料	-	復核	謝永林	-	日期		
顏色	EC-DG-S332054 (3塗)	批准	Jason		圖號	837-MWR1	



美特鋁質 有限公司
MIDI Aluminium Fabricator Ltd.

工程號 J-837 地盤 觀塘裕民坊

工廠用



物料編號	L	數量	分格尺寸	使用位置
UN-BG01	635	57	650	MW-DL1
	635	1362	650	UN-DL1
	635	98	650	MW-DR1
	635	1417	650	UN-DR1
UN-BG02	435	652	450	MW-DL2
	435	268	450	UN-DL2
	435	699	450	MW-DR2
	435	358	450	UN-DR2
UN-BG16	535	75	550	UN-DL16
	535	80	550	UN-DR16
UN-BG10	385	36	400	MW-DR10
	385	1	400	UN-DR10
UN-BG25	410	41	425	UN-DR25
UN-BG33	592.5	1	607.5	UN-DR33
UN-BG01Z	537.5	37	650	UN-DR1Z
UN-BT01	1060	37	1075	UN-CH1
UN-BT02	902.5	74	917.5	UN-CH2
UN-BT03	907.5	1	922.5	UN-CH77
UN-BT04	1020	1	1035	UN-CH15
UN-BT05	870	1	885	UN-CH99

①
①

名稱	窗玉玻璃扣蓋	制圖	邱紅	2019.09.17	修改		
材料	X85558	復核	謝永林	-	日期		
顏色	EC-DG-S332054 (3塗)	批準	Jason		圖號	UN-BG01	



美特鋁質 有限公司
MIDI Aluminium Fabricator Ltd.

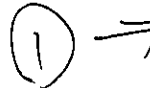
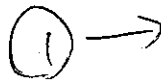
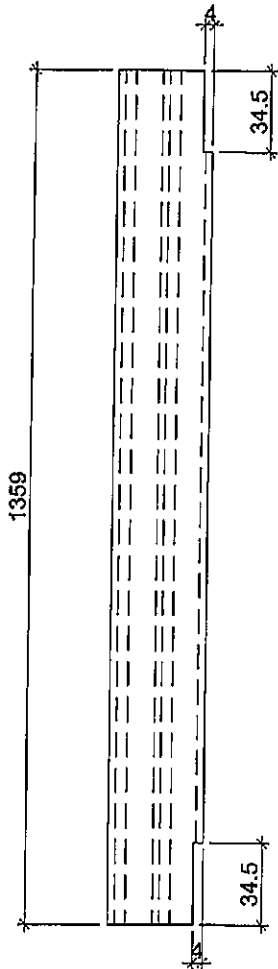
工程號

J-837

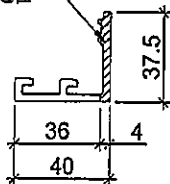
地盤

觀塘裕民坊

工廠用



陰影部分避位



使用位置	數量
MW-DL1	57
UN-DL1	1362
MW-DR1	98
UN-DR1	1417
MW-DL2	652
UN-DL2	268
MW-DR2	699
UN-DR2	358
UN-DL16	75
UN-DR16	80
MW-DR10	36
UN-DR10	1
UN-DR25	41
UN-DL33	1
UN-DR1Z	37
UN-CH1	37
UN-CH2	74
UN-CH3	1
UN-CH4	1
UN-CH5	1

名稱	窗玉玻璃扣蓋	制圖	邱紅	2019.09.17	修改			
材料	X85558	復核	謝永林	-	日期			
顏色	EC-DG-S332054 (3塗)	批准	Jason		圖號	UN-BY01		



美特鋁質 有限公司
MIDI Aluminium Fabricator Ltd.

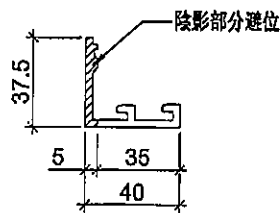
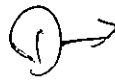
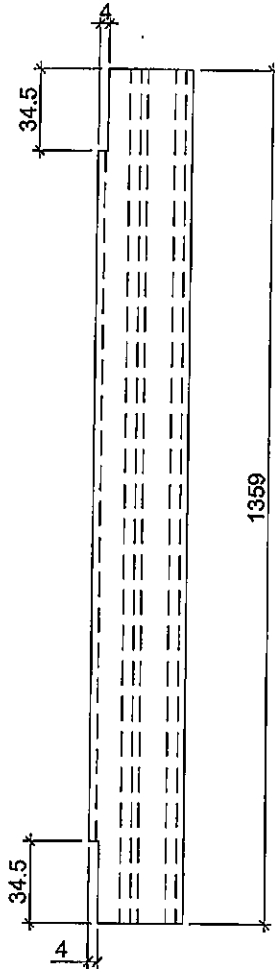
工程號

J-837

地盤

觀塘裕民坊

工廠用



使用位置	數量
MW-DL1	57
UN-DL1	1362
MW-DR1	98
UN-DR1	1417
MW-DL2	652
UN-DL2	268
MW-DR2	699
UN-DR2	358
UN-DL16	75
UN-DR16	80
MW-DR10	36
UN-DR10	1
UN-DR25	41
UN-DL33	1
UN-DR1Z	37
UN-CH1	37
UN-CH2	74
UN-CH3	1
UN-CH4	1
UN-CH5	1

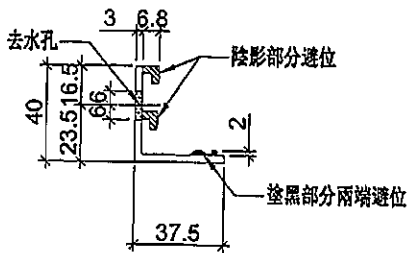
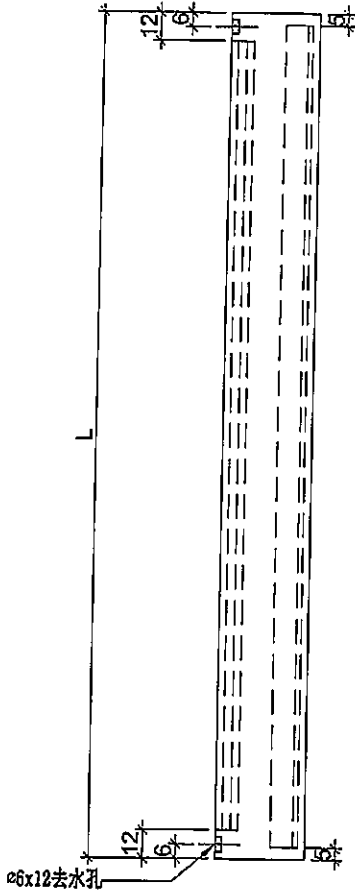
名稱	窗玉玻璃扣蓋	制圖	邱紅	2019.09.17	修改			
材料	X85558	復核	謝永林	-	日期			
顏色	EC-DG-S332054 (3塗)	批准	Jason		圖號	UN-BY01R		



美特鋁質有限公司
MIDI Aluminium Fabricator Ltd.

工程號 J-837 地盤 觀塘裕民坊

工廠用



物料編號	L	數量	分格尺寸	使用位置
UN-BG01R	635	57	650	MW-DL1
	635	1362	650	UN-DL1
	635	98	650	MW-DR1
	635	1417	650	UN-DR1
UN-BG02R	435	652	450	MW-DL2
	435	268	450	UN-DL2
	435	699	450	MW-DR2
	435	358	450	UN-DR2
UN-BG16R	535	75	550	UN-DL16
	535	80	550	UN-DR16
UN-BG10R	385	36	400	MW-DR10
	385	1	400	UN-DR10
UN-BG25R	410	41	425	UN-DR25
UN-BG33R	592.5	1	607.5	UN-DR33
UN-BG01ZR	537.5	37	650	UN-DR1Z
UN-BT01R	1060	37	1075	UN-CH1
UN-BT02R	902.5	74	917.5	UN-CH2
UN-BT03R	907.5	1	922.5	UN-CH77
UN-BT04R	1020	1	1035	UN-CH15
UN-BT05R	870	1	885	UN-CH99

名稱	窗玉玻璃扣蓋	制圖	邱紅	2019.09.17	修改		
材料	X85558	復核	謝永林	-	日期		
顏色	EC-DG-S332054 (3塗)	批准	Jason		圖號	UN-BG01R	

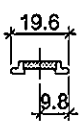
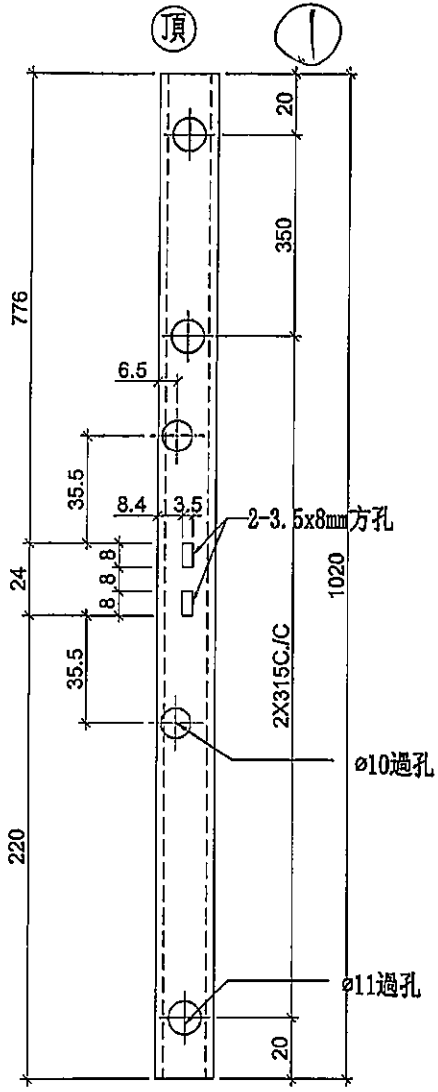


美特鋁質有限公司
MIDI Aluminium Fabricator Ltd.

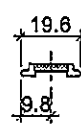
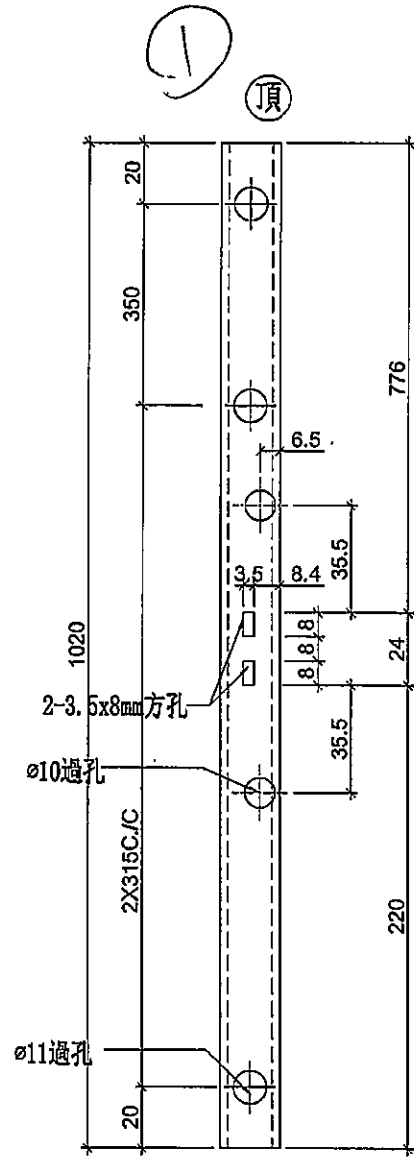
工程號 J-837 地盤 觀塘裕民坊

物料編號 數量 使用位置
UN-LB1 3478 MW-DL1, UN-DL1
MW-DL2, UN-DL2, UN-DL16,
HD-DL1, HDW-DL2, HD-DL2, HD-DL25

物料編號 數量 使用位置
UN-LB1R 3831 MW-DR1, UN-DR1
MW-DR2, UN-DR2, UN-DR16, MW-DR10
UN-DR10, UN-DR25, UN-DR33
UN-DR1Z, HD-DR1, HDW-DR2, HD-DR2,
HD-DR10, HDW-DR20



工廠用



工廠用

名稱	拉巴加工圖	制圖	邱紅	2019.09.17	修改		
材料	X85598	復核	謝永林	-	日期		
顏色	EC-DG-S332054 (3塗)	批准	Jason		圖號	UN-LB1	


美特鋁質有限公司
 MIDI Aluminium Fabricator Ltd.

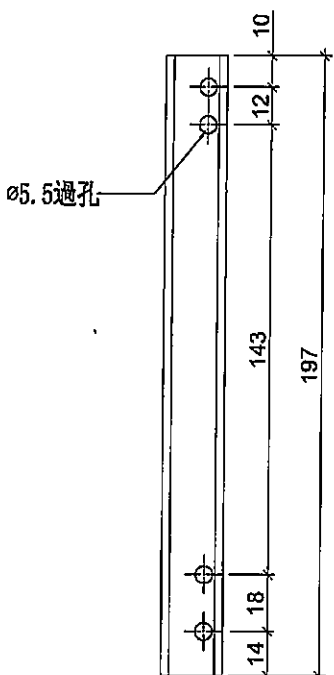
工程號	J-837	地盤	觀塘裕民坊
物料編號	數量	使用位置	
KY-DB12R	1439	SHR窗12"扇撐玉墊巴	

物料編號	數量	使用位置
KY-DB12R-1	1439	SHR窗12"扇撐玉墊巴

工廠用

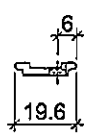
①

①

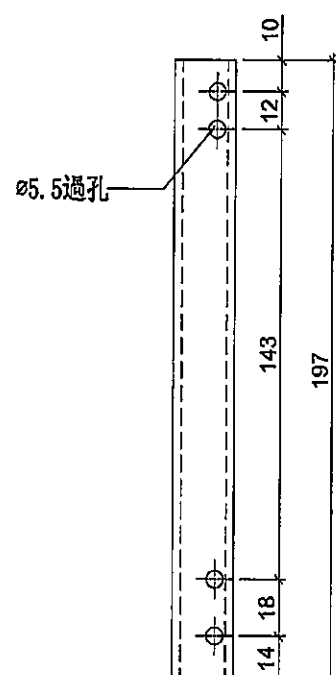


室外

右

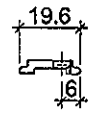


SHR窗頂用



室外

右



SHR窗底用

名稱	墊巴加工圖	制圖	邱紅	2019.09.17	修改			
材料	X85598	復核	謝永林	-	日期			
顏色	EC-DG-S332054 (3塗)	批准	Jason		圖號	KY-DB12R		



美特鋁質有限公司
MIDI Aluminium Fabricator Ltd.

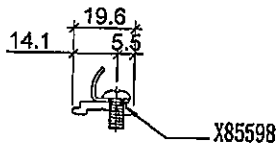
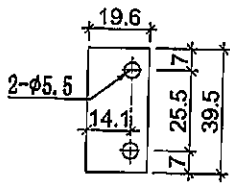
工程號

J-837

地盤

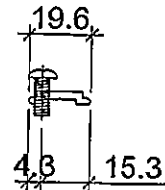
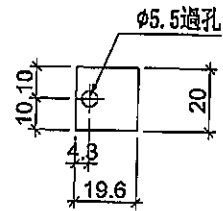
觀塘裕民坊

工廠用



1+1

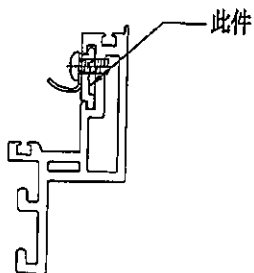
物料編號: KM-DB1
數量: ~~14846~~ + 14 (後備) = 14860
位置: 生窗扣碼墊巴用



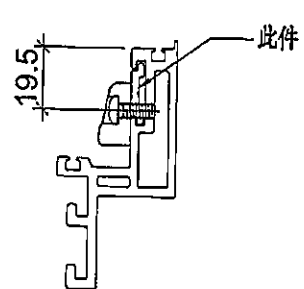
1+1

物料編號: KM-DB1a
數量: ~~7537~~ + 3 (後備) = 7540
位置: 生窗窗占墊巴用

裝配圖



裝配圖



名稱	墊巴加工圖	制圖	邱紅	2019.09.17	修改			
材料	X85598	復核	謝永林	-	日期			
顏色	EC-DG-S332054 (3塗)	批准	Jason		圖號	KM-DB1		



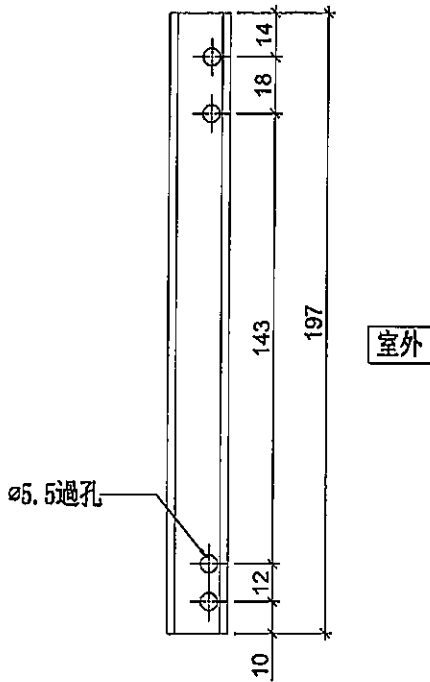
美特鋁質有限公司
MIDI Aluminium Fabricator Ltd.

工程號	J-837	地盤	觀塘裕民坊
物料編號	數量	使用位置	
KY-DB12	1375	SHL窗12"扇撐玉墊巴	

物料編號	數量	使用位置
KY-DB12-1	1375	SHL窗12"扇撐玉墊巴

①

左

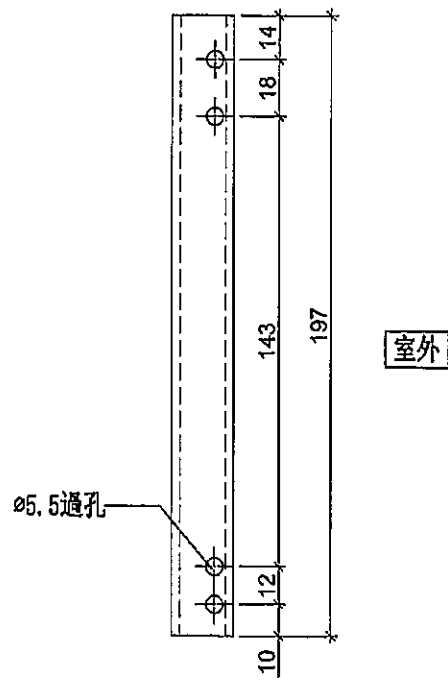


SHL窗頂用

工廠用

①

左



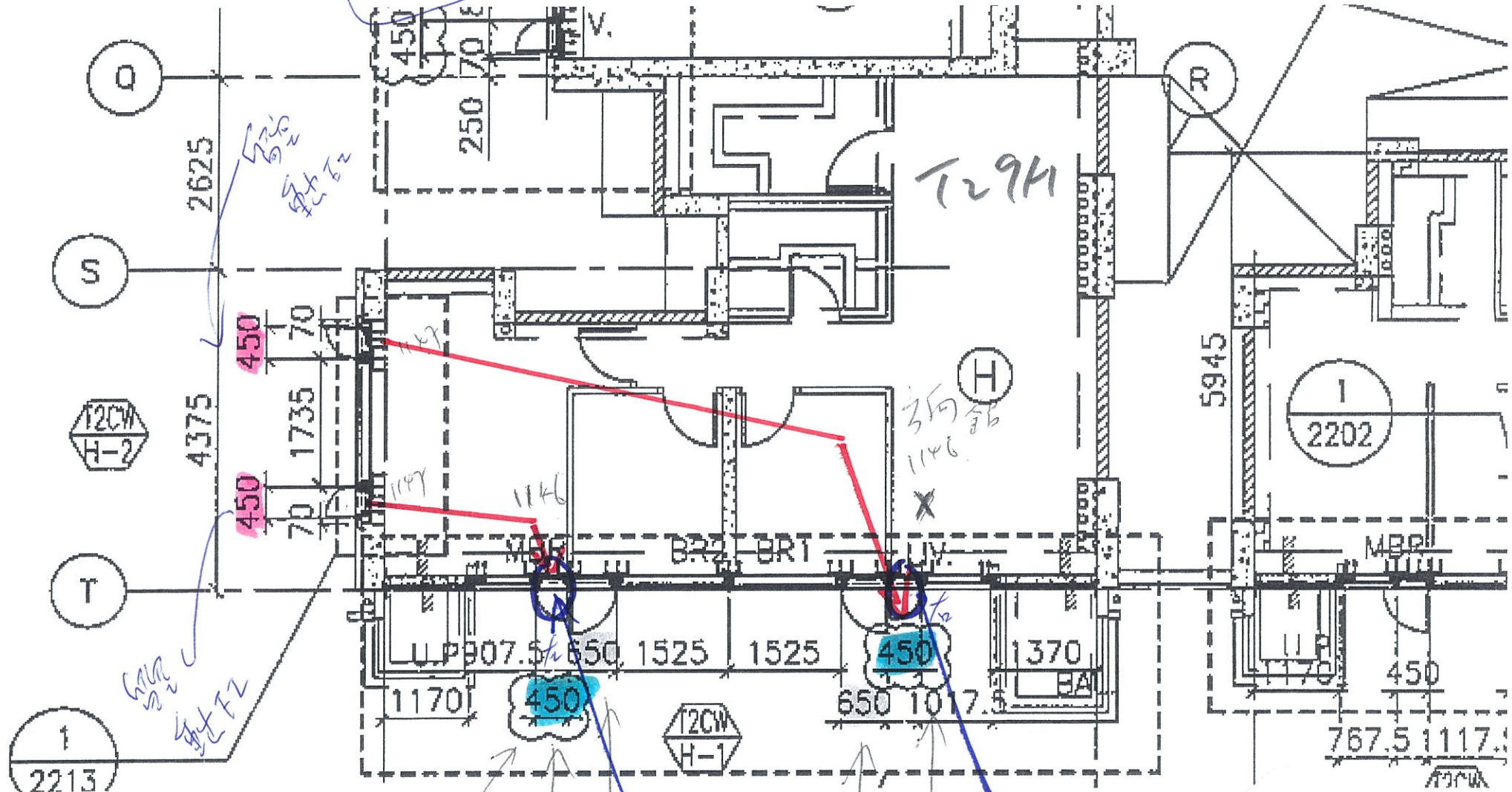
SHL窗底用

名稱	墊巴加工圖	制圖	邱紅	2019.09.17	修改		
材料	X85598	復核	謝永林	-	日期		
顏色	EC-DG-S332054 (3塗)	批準	Jason		圖號	KY-DB12	

② E2 1146 = Garmy x 2
 ① E2 1147 = 正端 x 4

正端 2套正端
 2套正端

1147 左左
 1146



AEZ 1146 x 2
 正端
 AEZ 1147
 正端

