



工程指示 / 要求簡箋(E.I.)

工程指示編號：EI / 1193 / 19

修改版次：-

工程編號：J - 837

工程名稱：觀塘裕民坊

工程項目：幕牆 生窗樣板(供隔音窗試做板用)

收件人：生統 / 永林

發件人：Eric Liu

日期：01/11/2019

要求提供 / 確認 事項：

- |                                    |                                     |                               |
|------------------------------------|-------------------------------------|-------------------------------|
| <input type="checkbox"/> 初步鋁料 B.M. | <input type="checkbox"/> 加工拆圖，然後生產  | <input type="checkbox"/> 尺寸表  |
| <input type="checkbox"/> 正式鋁料 B.M. | <input type="checkbox"/> 技術上資料 / 指示 | <input type="checkbox"/> 報價   |
| <input type="checkbox"/> 配件 B.M.   | <input type="checkbox"/> 樣辦或貨品說明書   | <input type="checkbox"/> 分判合約 |
| <input type="checkbox"/> 其他：_____  |                                     |                               |

內容：

請按加工圖生產生窗一隻，連框及玉

(送 1/F. 源收)

供改款隔音窗試做樣板用

請留意: 1) 窗玉扇撐孔位需按湛哥意見修改，附上示意圖

請在 2019 / 11 / 11 前完成上列要求。

附：18 頁加工圖，1 頁湛哥窗玉扇撐孔示意圖

以上項目為：

- 原合約工程包                       原合約工程加 / 減賬                       新工程報價

原因：-

分發東莞各部門：

- ( ) 生產技術總監  連附件    ( ) 技術部  連附件 永林    ( ) 生產部  連附件    ( ) 機械設計部  連附件  
 ( ) 採購部  連附件    ( ) 生產統籌部  連附件 梅  
 ( ) 質檢部  連附件    ( ) 會計部  連附件    ( ) 報關組  連附件    ( ) 其他 楊榮輝  連附件

分發香港各部門：

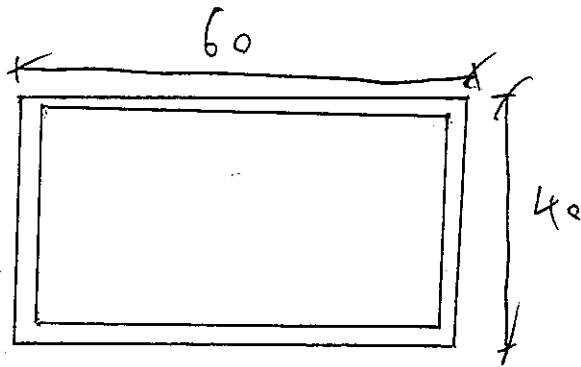
- ( ) 行政部  連附件    ( ) 會計部  連附件    ( ) 統籌部  連附件    ( ) 工程部地盤科文  連附件 炳哥，芳  
 ( ) 採購部  連附件    ( ) QS 部  連附件    ( ) 維修部  連附件    ( ) 其他 \_\_\_\_\_  連附件

傳遞編號：

HK <sup>2262</sup> / 19

發件人簽署：

項目經理簽署：



40x60 方通

L = 1380

散出

M411 料

2支



美特鋁質有限公司  
MIDI Aluminium Fabricator Ltd.

工程號 J-837 地盤 觀塘裕民坊

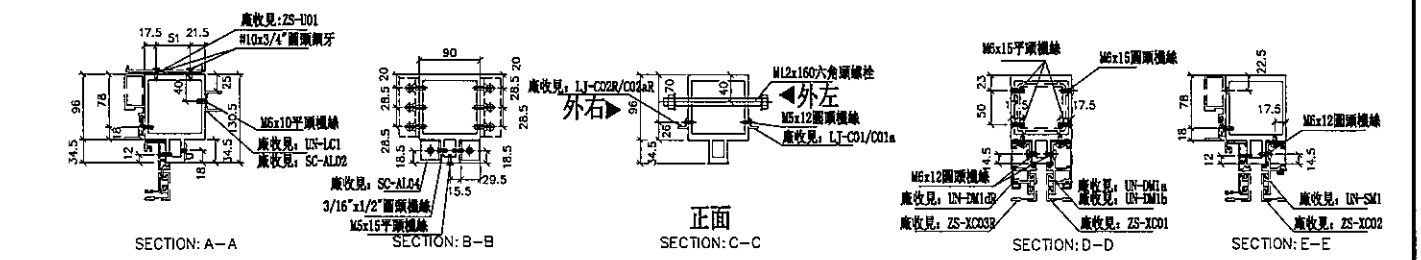
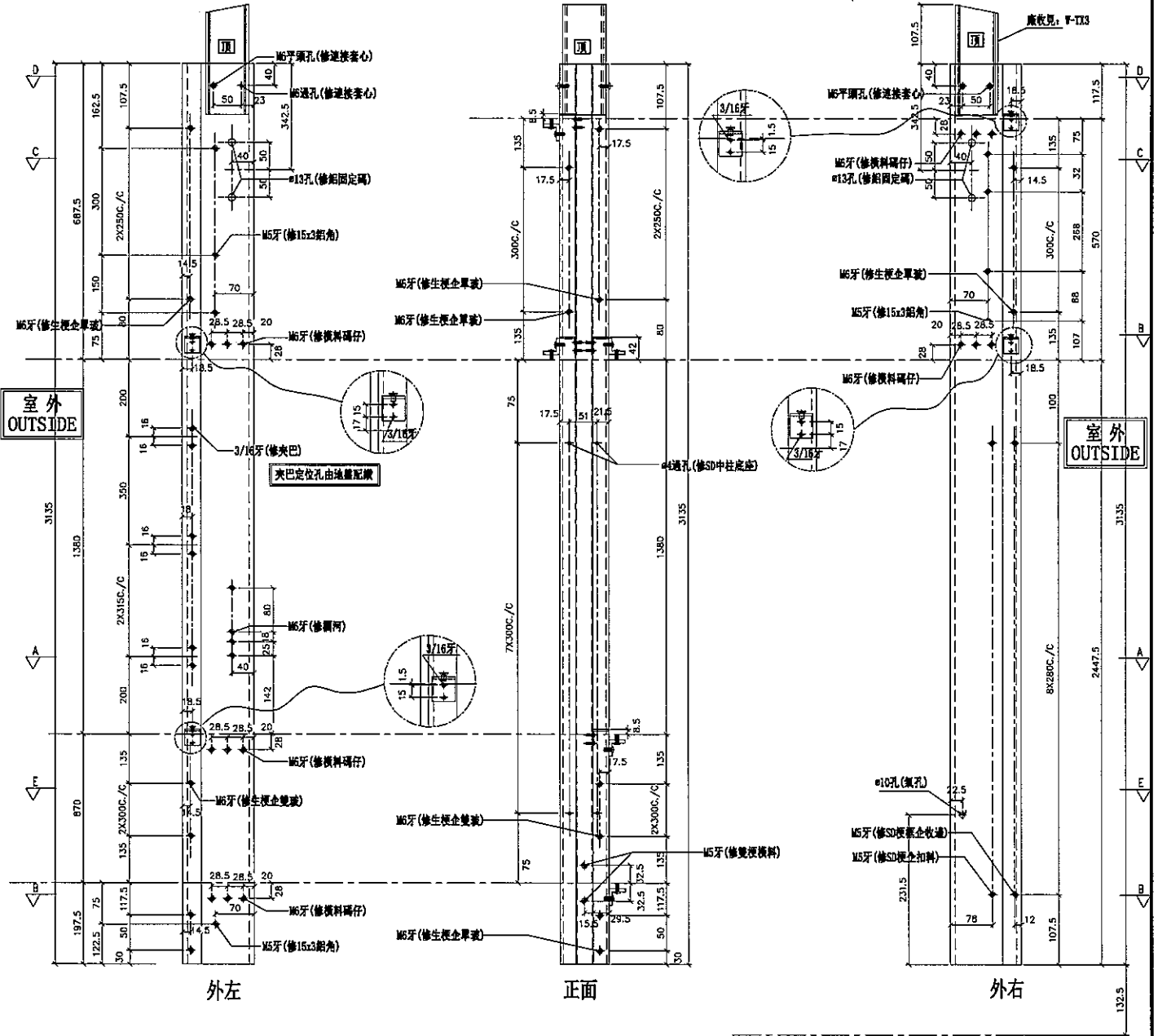
左SD梗右SHR

\*請用A3紙打印

數量	位置	樓層
35	T2CW-H-1	10F~25F, 29F~52F
70	T2CW-G-2	10F~25F, 29F~52F
35	T2CW-B-2	10F~25F, 29F~52F
35	T2CW-B-1	10F~25F, 29F~52F
35	T2CW-C-1	10F~25F, 29F~52F
70	T2CW-A-1	10F~25F, 29F~52F

35	T2CW-N-1	10F~25F, 29F~52F
35	T2CW-M-2	10F~25F, 29F~52F
35	T2CW-M-1	10F~25F, 29F~52F
35	T2CW-K-1	10F~25F, 29F~52F
35	T2CW-J-1	10F~25F, 29F~52F

1支 只要生管位



名稱	雙生企	制圖	邱紅	2018.12.21	修改	A
材料	X85547	復核	謝永林	2019.01.02	日期	2019.01.25
顏色	EC-DG-S332054 (3塗)	批准			圖號	SD-ML02



美特鋁質有限公司  
MIDI Aluminium Fabricator Ltd.

工程號 J-837 地盤 觀塘裕民坊

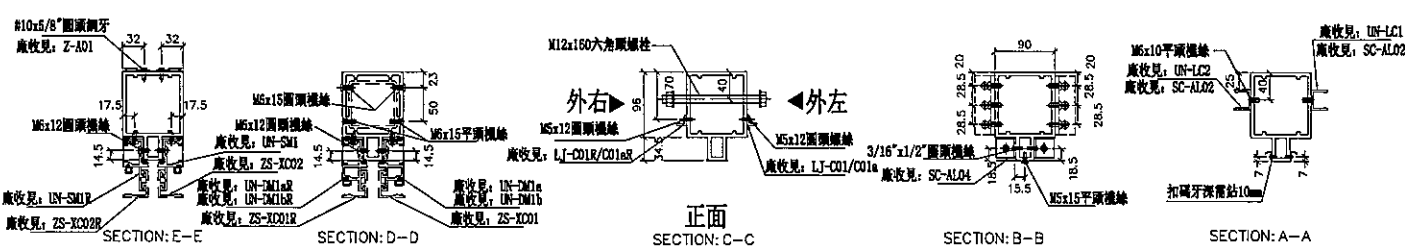
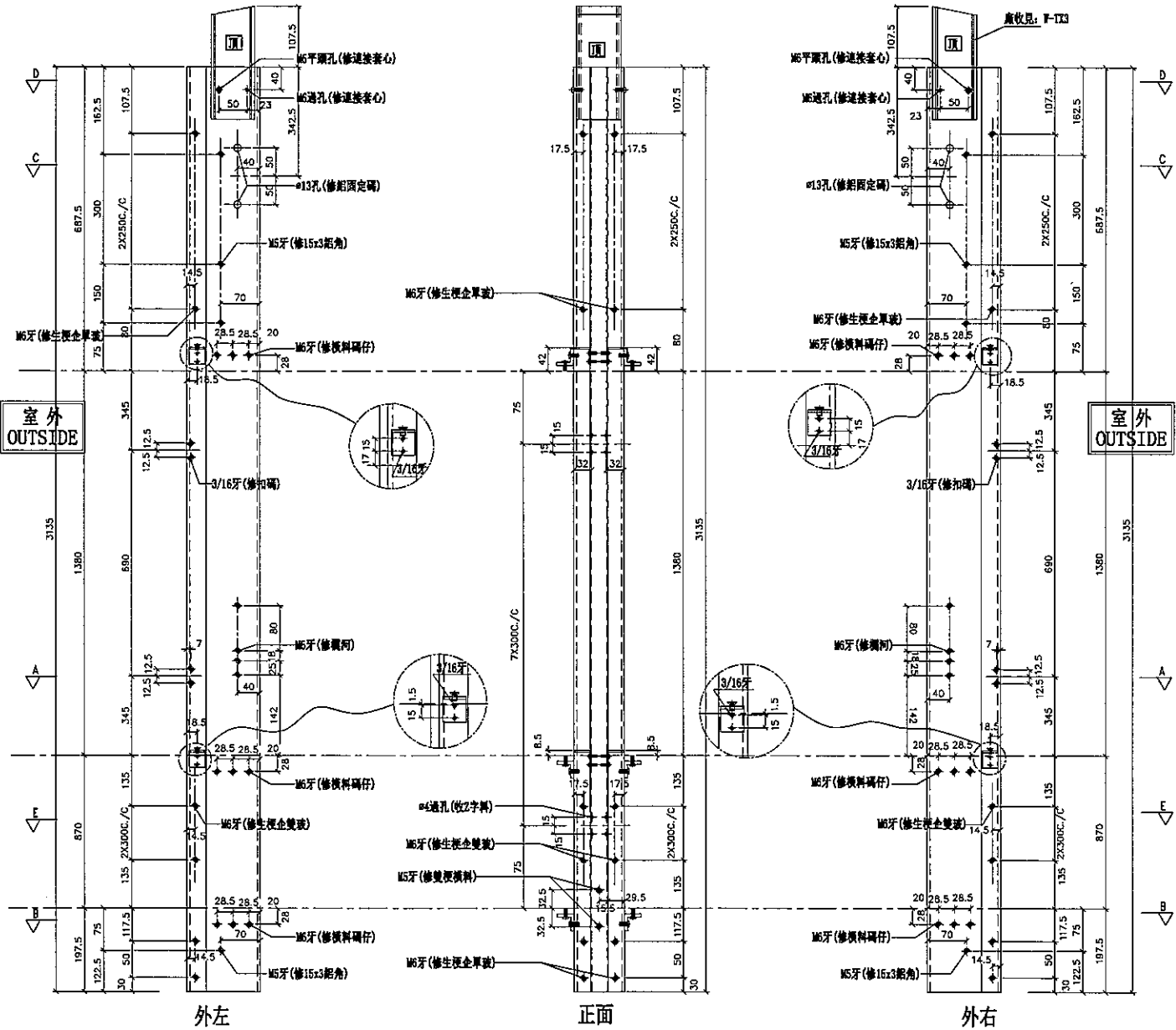
左SHR右SHL

\*請用A3紙打印

數量	位置	樓層
70	T2CW-H-1	10F~25F, 29F~52F
35	T2CW-B-2	10F~25F, 29F~52F
35	T2CW-A-1	10F~25F, 29F~52F
35	T2CW-W-2	10F~25F, 29F~52F
<del>35</del>	<del>T2CW-L-2</del>	<del>10F~25F, 29F~52F</del>
35	T2CW-K-1	10F~25F, 29F~52F

雲縣圈起位取消改到用G-MS21

支, 只要留位

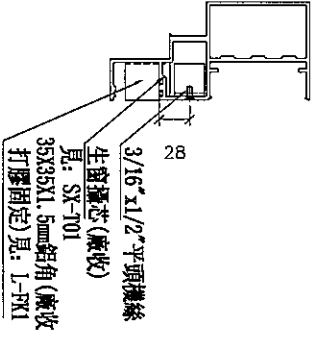
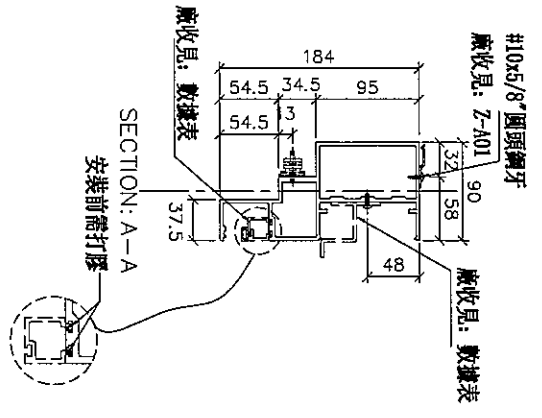
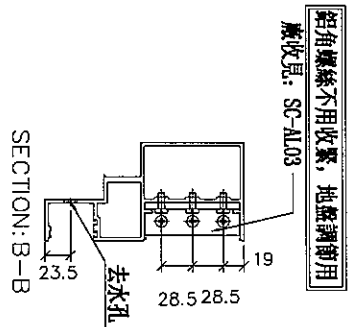
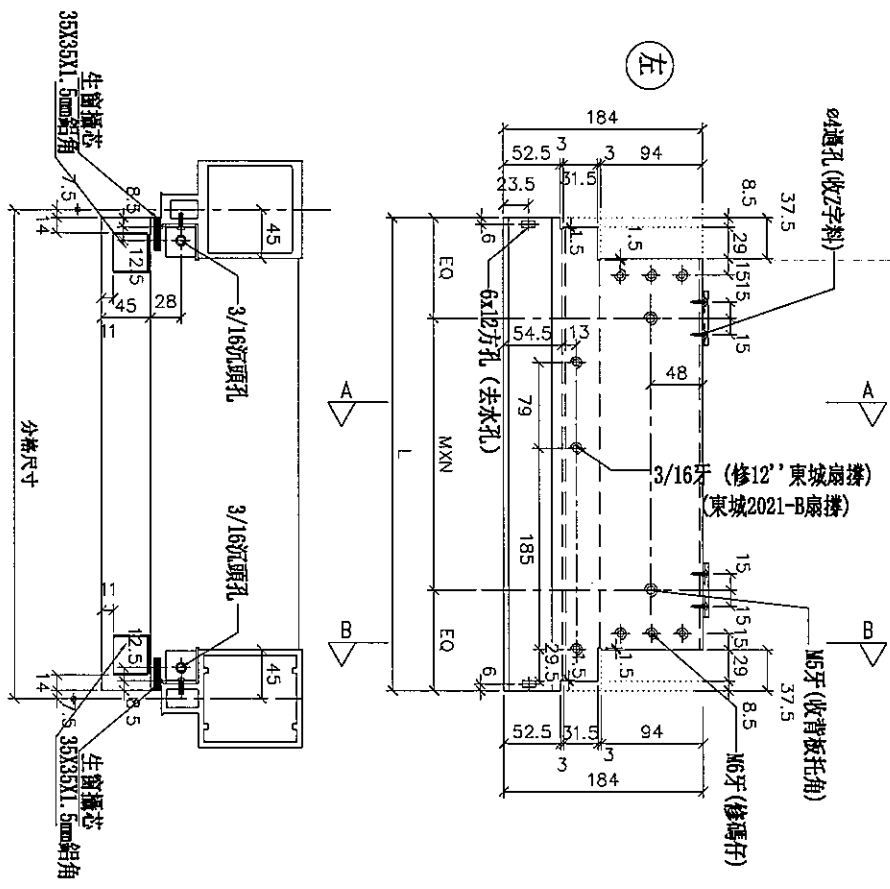


名稱	雙生企1	制圖	邱紅	2018.12.21	修改	A
材料	X85550	復核	謝永林	2019.01.02	日期	2019.01.22
顏色	EC-DG-S332054 (3塗)	批准			圖號	G-MS04

物料編號	L	數量	M	X	N	EQ	分格尺寸	使用位置	廠收管板角編號	廠收單玻璃編號	樓層	備註
UN-R02S	435	35	250	X	1	92.5	450	T2CW-H-1	UN-HT2	UN-HM2	10F~25F, 29F~52F	
	435	35	250	X	1	92.5	450	T2CW-K-1	UN-HT2	UN-HM2	10F~25F, 29F~52F	新增
合計:		70										

皮

\*注意:  
螺絲鑽平頭孔事宜, 請留意M5及3/16"螺絲鑽頭 (90° X Ø10), 俾修螺絲后剛膠用



名稱	生梗橫料	制圖	邱紅	2018.12.21	修改	A
材料	X85553	復核	謝永林	2019.01.02	日期	2019.01.25
顏色	EC-DG-S332054 (3塗)	批准			圖號	UN-R02S



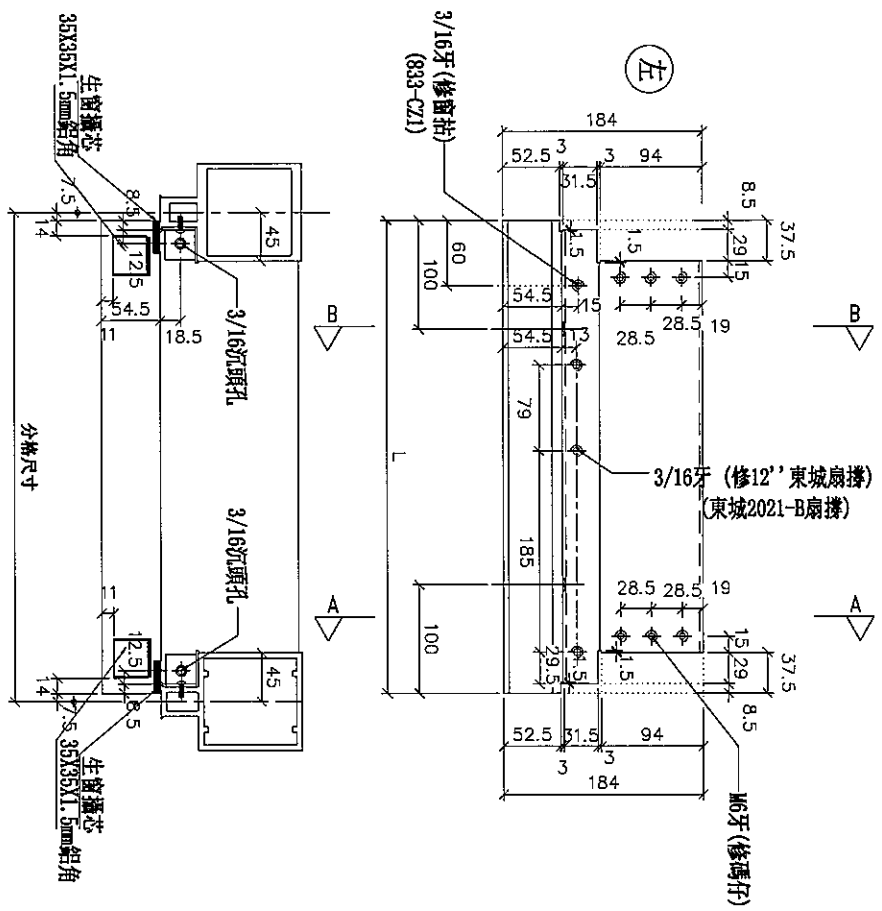
美特鋁質有限公司  
MIDI Aluminium Fabricator Ltd.

工程號 J-837 地盤 觀塘裕民坊

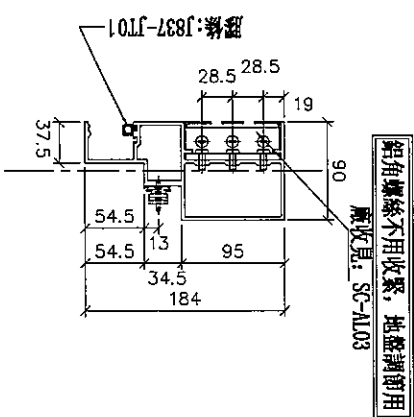
\*注意:  
螺絲鑽平頭孔事宜, 請留意M5及3/16"螺  
沉頭 (90° X Ø10), 俾後螺絲后剛膠用

物料編號	L	數量	分格尺寸	使用位置	樓層	備註
UN-R02aS		35	450	T2CW-H-1	10F~25F, 29F~52F	
UN-R02aS		435	450	T2CW-K-1	10F~25F, 29F~52F	新增
合計:		<del>38</del> 70				

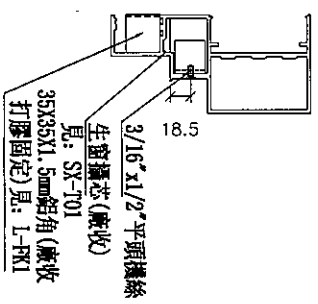
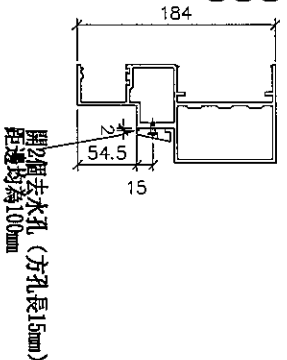
皮



SECTION: A-A



SECTION: B-B



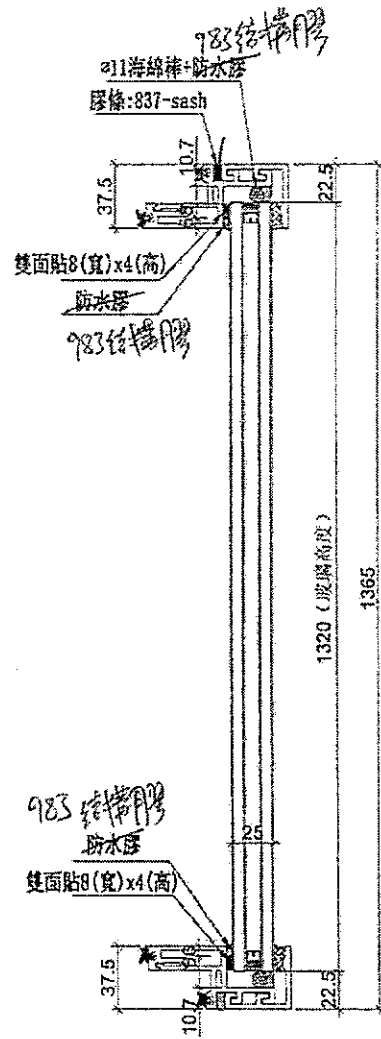
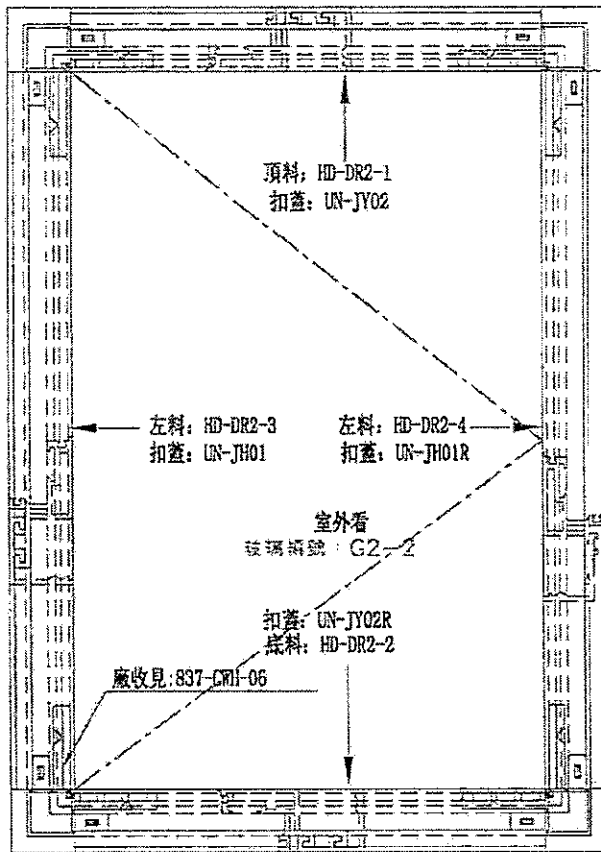
鋁角螺絲不用收緊, 地盤調節用  
廠收見: SC-A103

名稱	生窗橫料	制圖	邱紅	2018.12.21	修改	A
材料	X85553	復核	謝永林	2019.01.02	日期	2019.01.25
顏色	EC-DG-S332054 (3塗)	批准			圖號	UN-R02aS

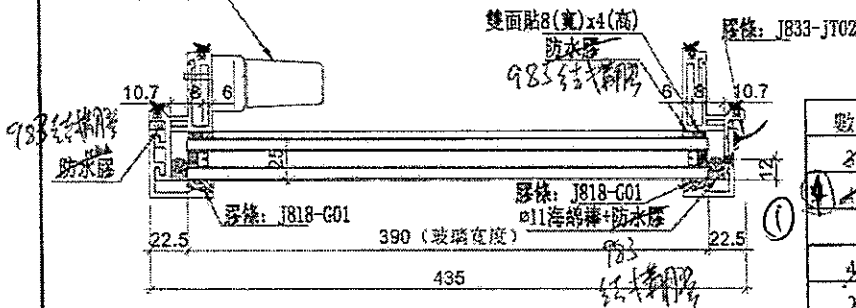


美特鋁質有限公司  
MIDI Aluminium Fabricator Ltd.

工程號 J-837 地盤 觀塘裕民坊



手柄: 2026-001A



數量	位置	樓層
27	T1CW-D-1	7F.9F-26F.28F-50F
10	T2CW-H-1	7F.9F-26F.28F-53F
41	T2CW-R-1	7F.9F-26F.28F-55F
21	T3CW-F-1	29F-51F
11	T3CW-E-1	41F-52F
38	T3CW-D-1	7F.9F-26F.28F-51F
58	T3CW-G-1	7F.9F-26F.28F-51F
57	T5CW-H-2	7F.9F-26F.28F-50F
22	T5CW-A-3	7F.28F-50F
285	合計	

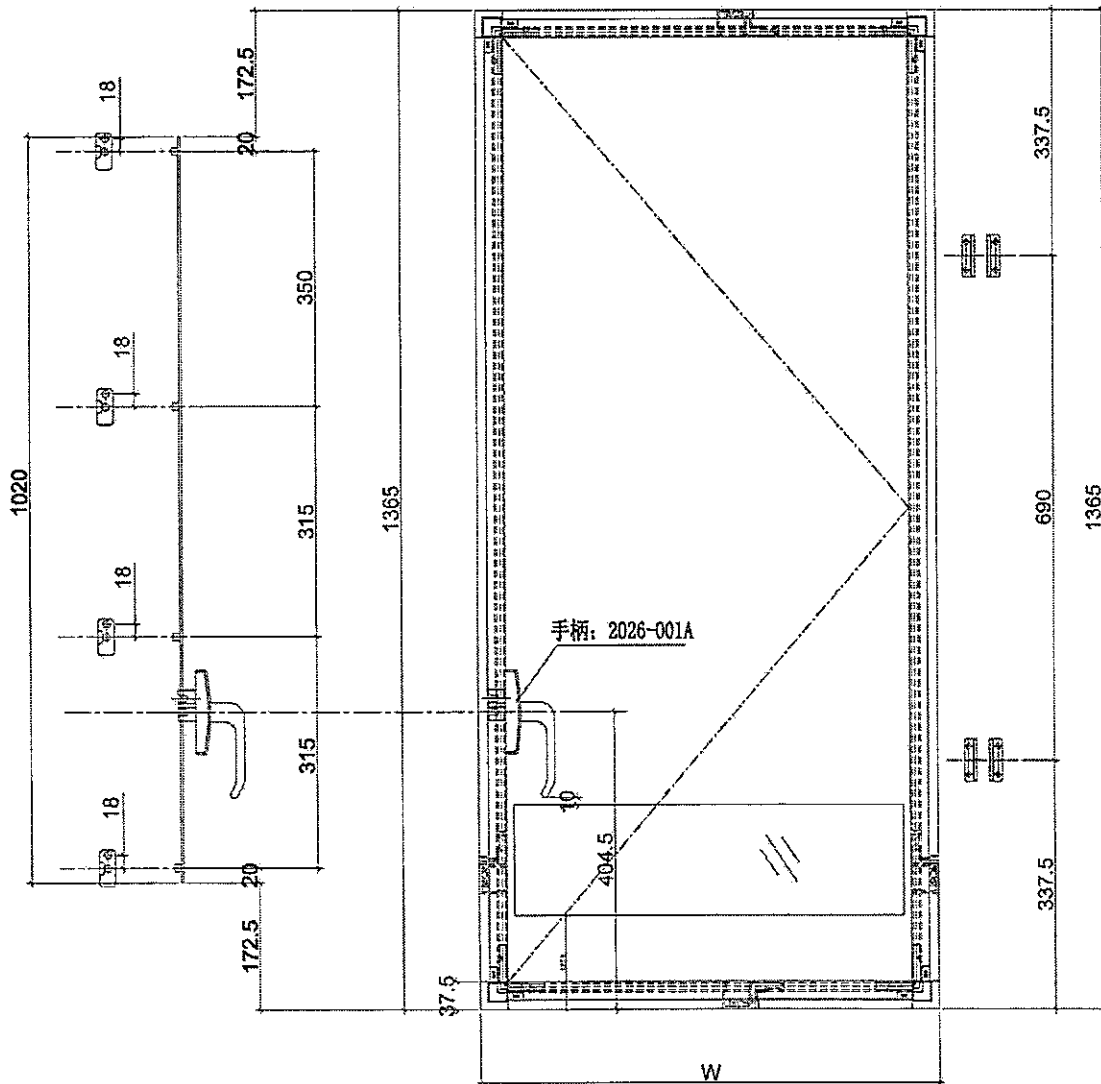
名稱	生窗玉組裝圖	制圖	邱紅	2019.09.17	修改		
材料	-	復核	蕭永基	-	日期		
顏色	EC-DG-S332054 (3塗)	批准	Jason		圖號	HD-DR2	



美特鋁質有限公司  
MIDI Aluminium Fabricator Ltd.

工程號 J-837 地盤 觀塘裕民坊

圖號	W	數量	使用位置
837-DR1	635	1417	UN-DR1
	635	603	HD-DR1
837-DR2	435	358	UN-DR2
	435	285	HD-DR2
837-DR16	535	80	UN-DR16
837-DR10	385	1	UN-DR10
	385	41	HD-DR10
837-DR25	410	41	UN-DR25
837-DR33	592.5	1	UN-DR33
837-DR1Z	537.5	37	UN-DR1Z



名稱	多點鎖放樣圖	制圖	邱紅	2019.09.17	修改		
材料	-	復核	謝永林	-	日期		
顏色	EC-DG-S332054 (3塗)	批准	Jason		圖號	837-DR1	

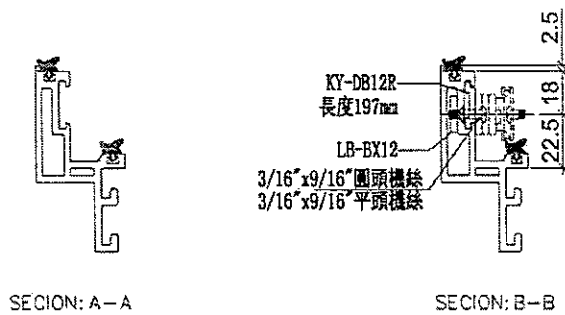
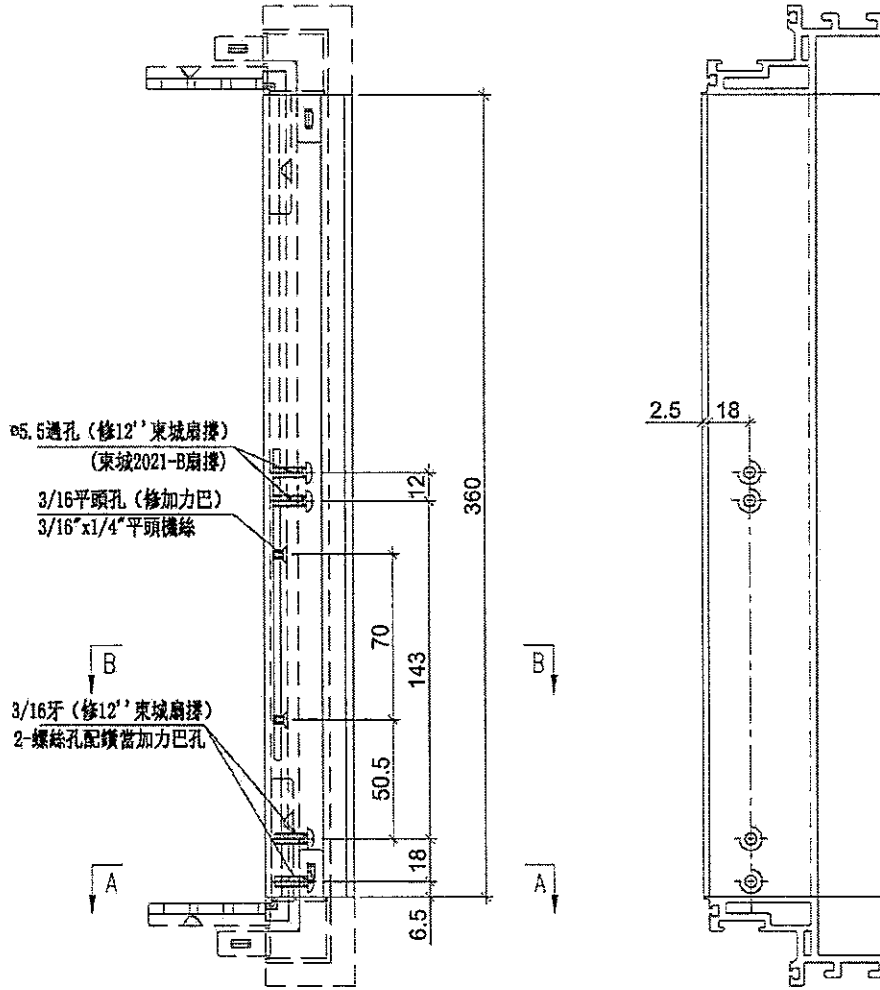


美特鋁質有限公司  
MIDI Aluminium Fabricator Ltd.

工程號 J-837 地盤 觀塘裕民坊

使用位置	數量
HDW-DR2	97
HD-DR2	285

~~2~~  
①



名稱	生玉料(8+8)加工圖	制圖	邱紅	2019.09.17	修改		
材料	X85638	復核	謝永林	-	日期		
顏色	EC-DG-S332054 (3塗)	批准	Jason		圖號	HD-DR2-1	

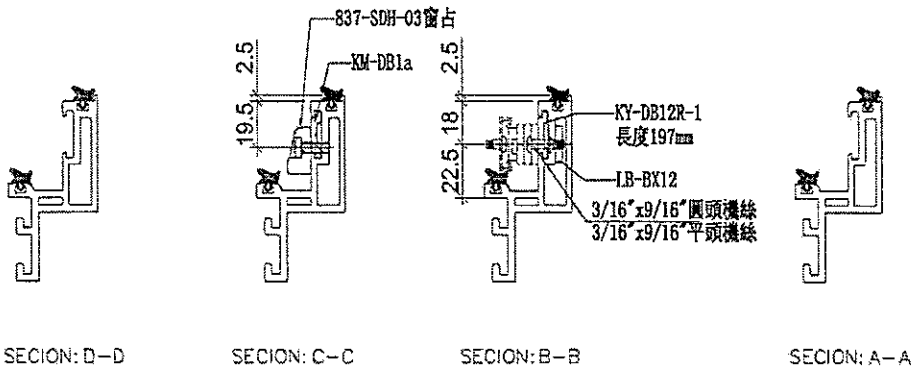
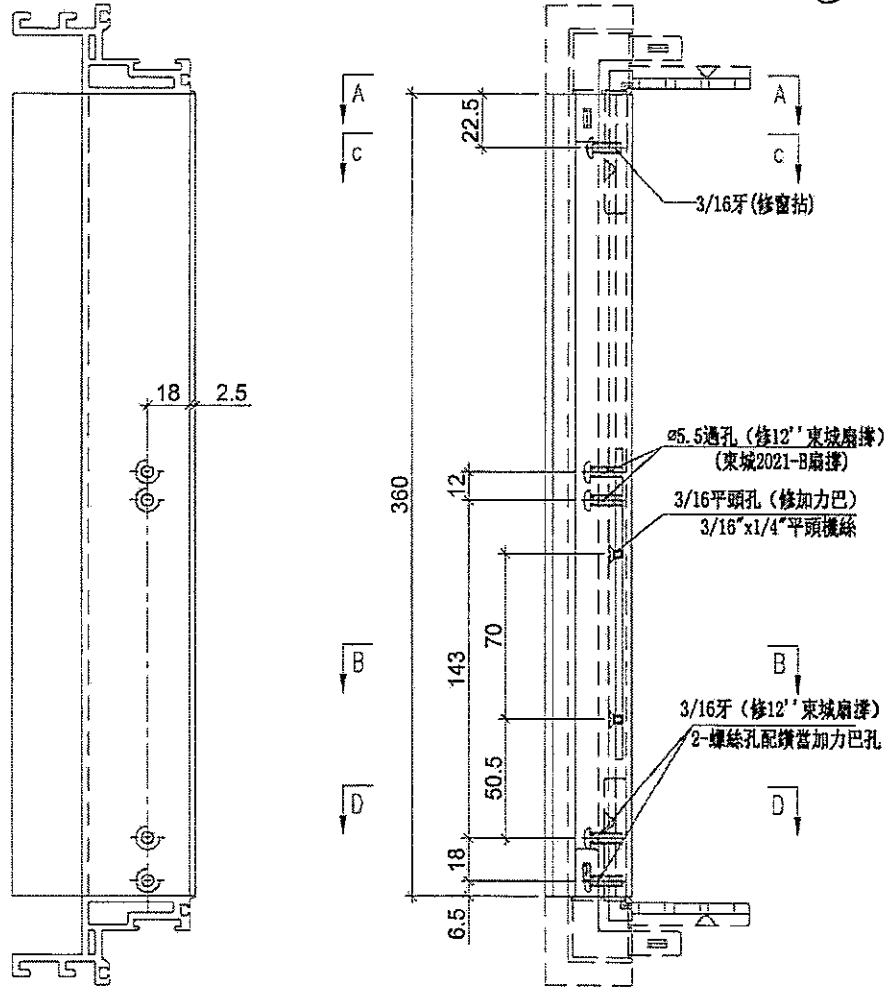


美特鋁質有限公司  
MIDI Aluminium Fabricator Ltd.

工程號 J-837 地盤 觀塘裕民坊

使用位置	數量
HDW-DR2	97
HD-DR2	285

2  
1



名稱	生玉料(8+8)加工圖	制圖	邱紅	2019.09.17	修改		
材料	X85638	復核	謝永林	-	日期		
顏色	EC-DG-S332054 (3塗)	批准	Jason		圖號	HD-DR2-2	

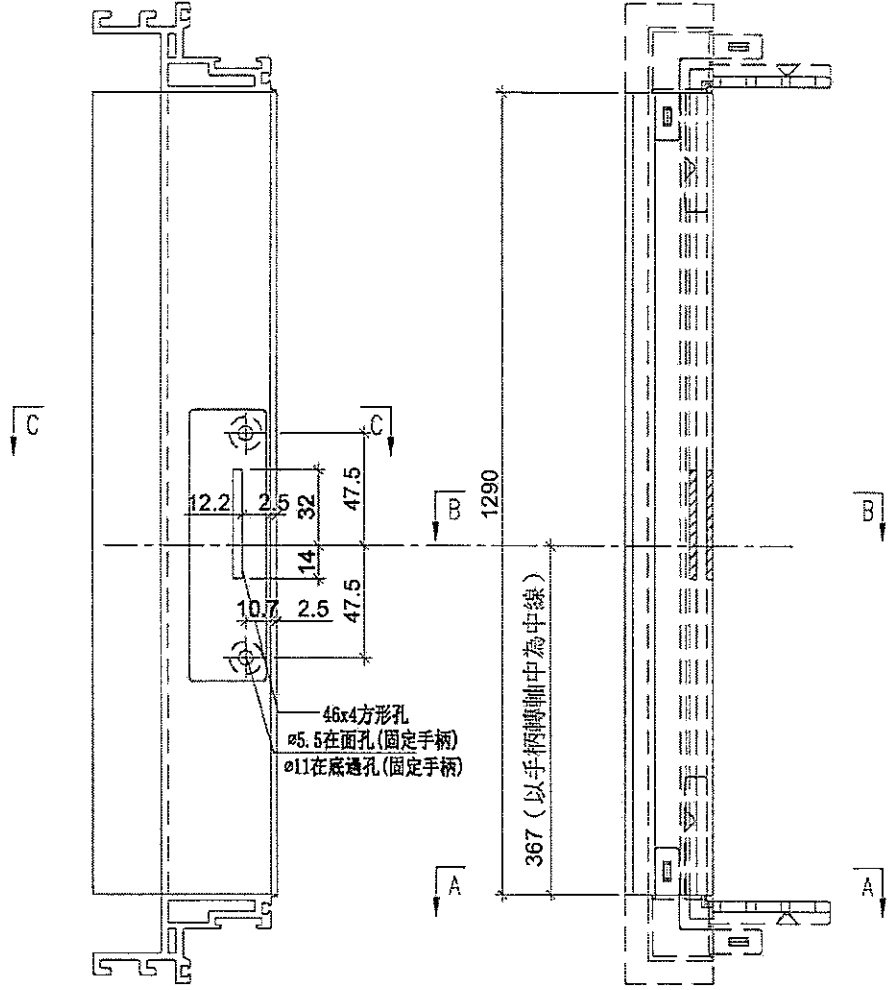


美特鋁質有限公司  
MIDI Aluminium Fabricator Ltd.

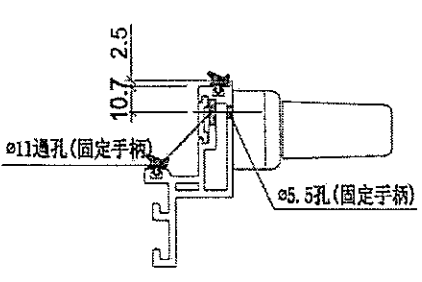
使用位置	數量
HDW-DR2	97
HD-DR2	285

工程號	J-837	地盤	觀塘裕民坊
-----	-------	----	-------

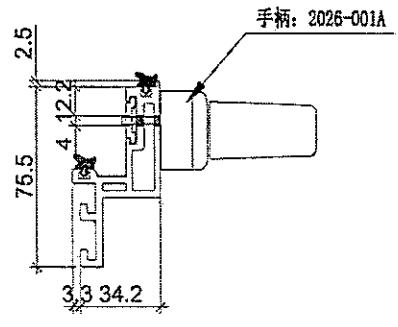
2  
1



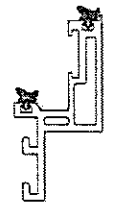
46x4方形孔  
ø5.5在面孔(固定手柄)  
ø11在底邊孔(固定手柄)



SECTION: C-C



SECTION: B-B



SECTION: A-A

名稱	生玉料(8+8)加工圖	制圖	邱紅	2019.09.17	修改		
材料	X85638	復核	謝永林	-	日期		
顏色	EC-DG-S332054 (3塗)	批准	Jason		圖號	HD-DR2-3	



美特鋁質有限公司  
MIDI Aluminium Fabricator Ltd.

工程號

J-837

地盤

觀塘裕民坊

使用位置

數量

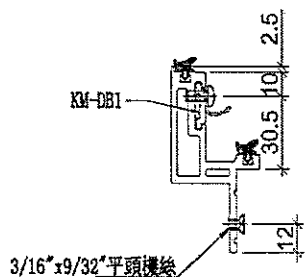
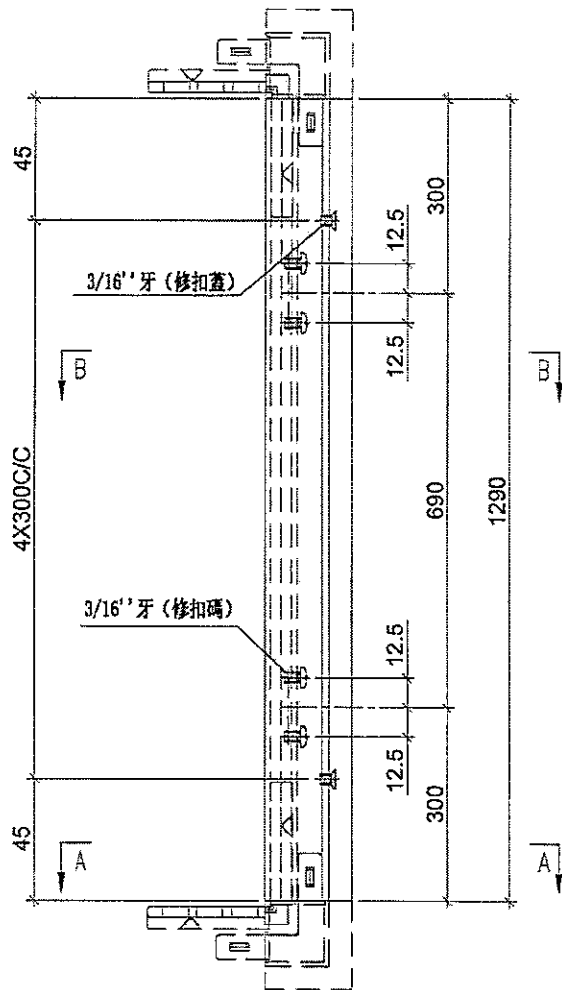
HDW-DR2

97

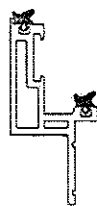
HD-DR2

285

②  
①



SECTION: B-B



SECTION: A-A

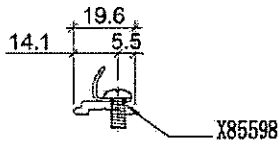
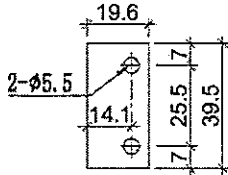
名稱	蝴蝶生玉料(8+8)加工圖	制圖	邱紅	2019.09.17	修改		
材料	X85650	復核	謝永林	-	日期		
顏色	EC-DG-S332054 (3塗)	批准	Jason		圖號	HD-DR2-4	



美特鋁質 有限公司  
MIDI Aluminium Fabricator Ltd.

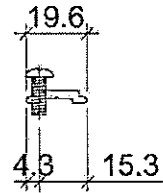
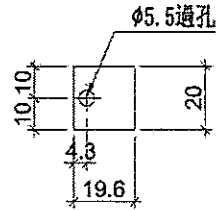
工程號 J-837 地盤 觀塘裕民坊

工廠用



物料編號: KM-DB1  
~~數量: 14846 + 14 (後備) = 14860~~  
位置: 生窗扣碼墊巴用

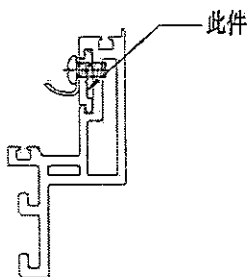
4  
2



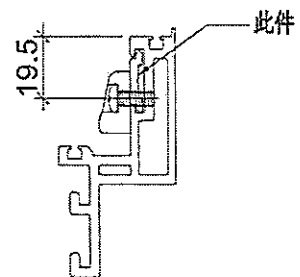
物料編號: KM-DB1a  
~~數量: 7537 + 3 (後備) = 7540~~  
位置: 生窗窗占墊巴用

4  
2

裝配圖



裝配圖



名稱	墊巴加工圖	制圖	邱紅	2019.09.17	修改		
材料	X85598	復核	譚永林	-	日期		
顏色	EC-DG-S332054 (3塗)	批准	Jason	.	圖號	KM-DB1	

美特鋁質有限公司  
MIDI Aluminium Fabricator Ltd.

工程號 J-837 地盤 觀塘裕民坊

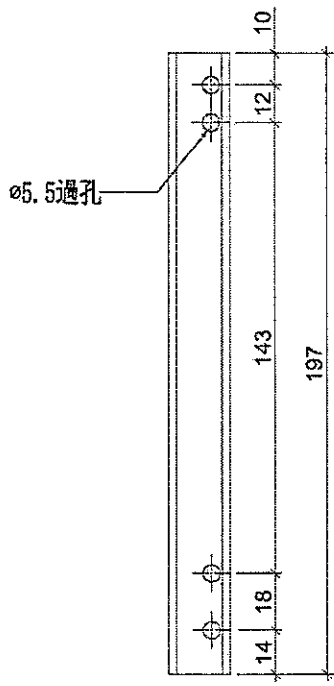
物料編號 數量 使用位置  
KY-DB12R 1439 SHR窗12"扇撐玉墊巴

物料編號	數量	使用位置
KY-DB12R-1	1439	SHR窗12"扇撐玉墊巴

②  
①

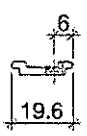
②  
①

工廠用

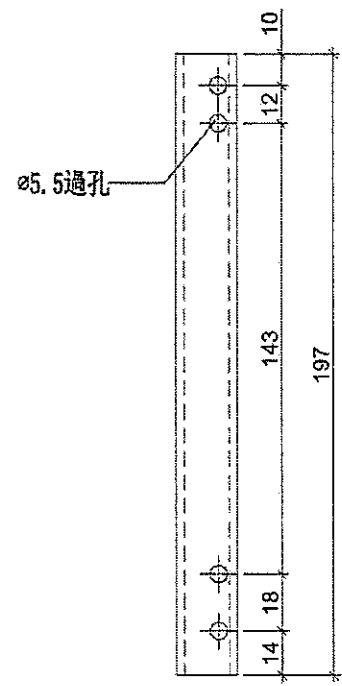


室外

右

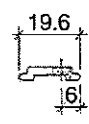


SHR窗頂用



室外

右



SHR窗底用

名稱	墊巴加工圖	制圖	邱紅	2019.09.17	修改		
材料	X85598	復核	譚永林	-	日期		
顏色	EC-DG-S332054 (3塗)	批准	Jason		圖號	KY-DB12R	

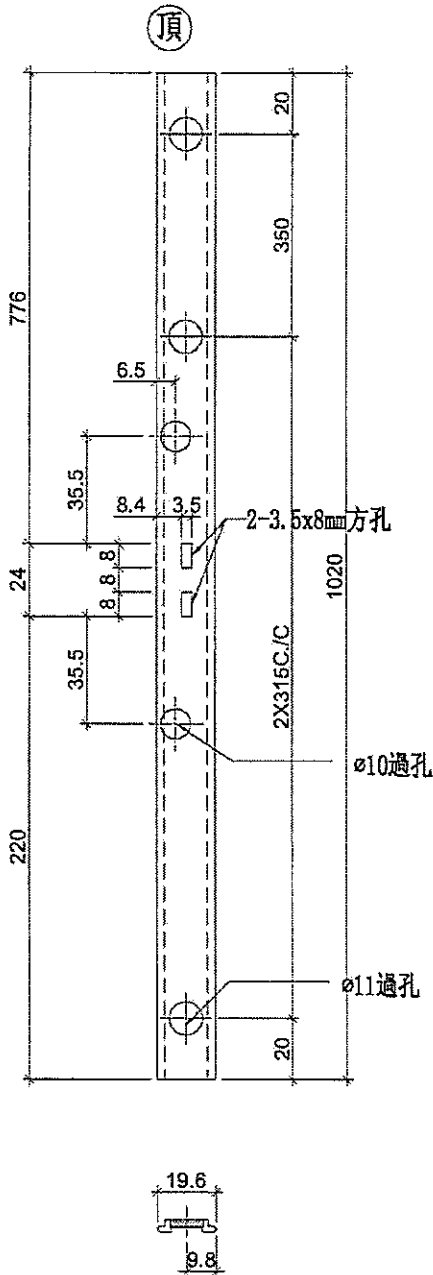


美特鋁質有限公司  
MIDI Aluminium Fabricator Ltd.

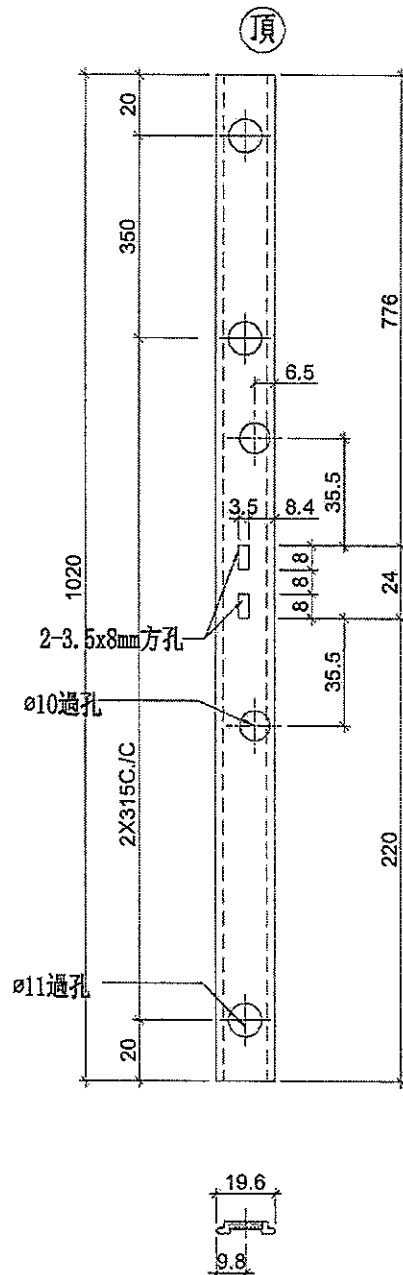
工程號 J-837 地盤 觀塘裕民坊

物料編號 數量 使用位置  
UN-LB1 ~~3~~ 8 MW-DL1, UN-DL1  
MW-DL2, UN-DL2, UN-DL16,  
HD-DL1, HDW-DL2, HD-DL2, HD-DL25

物料編號 數量 使用位置  
UN-LB1R 3851 MW-DR1, UN-DR1  
MW-DR2, UN-DR2, UN-DR16, MW-DR10  
UN-DR10, UN-DR25, UN-DR33  
UN-DR1Z, HD-DR1, HDW-DR2, HD-DR2,  
HD-DR10, HDW-DR20



工廠用



工廠用

名稱	拉巴加工圖	制圖	邱紅	2019.09.17	修改			
材料	X85598	復核	謝永林	-	日期			
顏色	EC-DG-S332054 (3塗)	批准	Jason		圖號	UN-LB1		



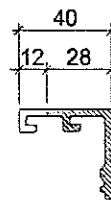
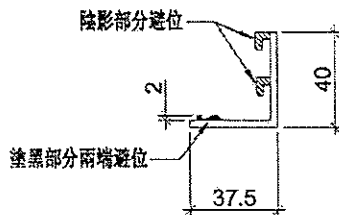
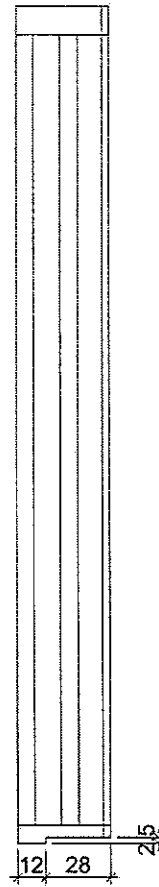
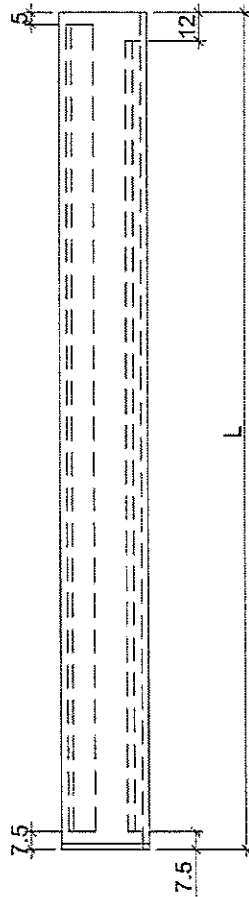
美特鋁質有限公司  
MIDI Aluminium Fabricator Ltd.

工程號 J-837 地盤 觀塘裕民坊

物料編號	L	數量	分格尺寸	使用位置
UN-JY01	630.7	603	650	HD-DR1
UN-JY02	430.7	97	450	HDW-DR2
	430.7	285	450	HD-DR2
UN-JY10	380.7	41	400	HD-DR10
UN-JY20	360.7	37	380	HDW-DR20

工廠用

①



名稱	窗玉玻璃扣蓋	制圖	邱紅	2019.09.17	修改			
材料	X85558	復核	謝永林	-	日期			
顏色	EC-DG-S332054 (3塗)	批准	Jason		圖號	UN-JY01		



美特鋁質有限公司  
MIDI Aluminium Fabricator Ltd.

工程號

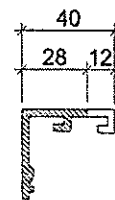
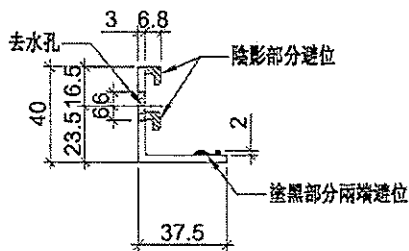
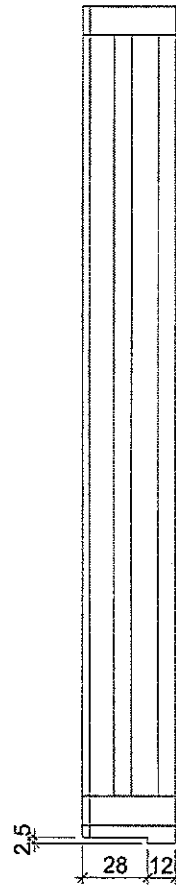
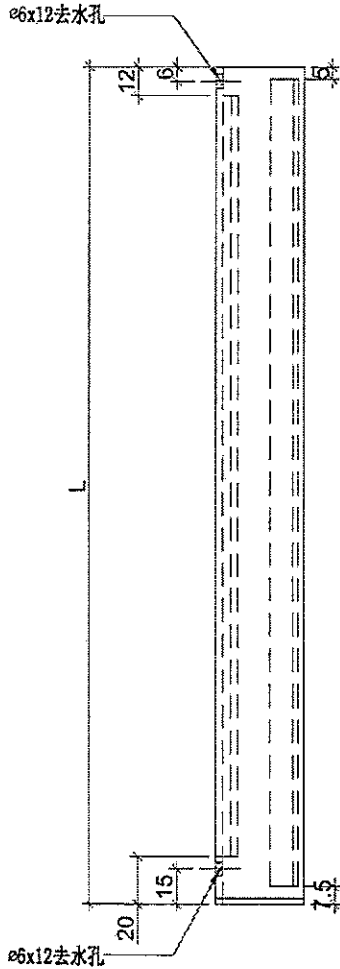
J-837

地盤

觀塘裕民坊

物料編號	L	數量	分格尺寸	使用位置
UN-JY01R	630.7	603	650	HD-DR1
UN-JY02R	430.7	97	450	HDW-DR2
	430.7	285	450	HD-DR2
UN-JY10R	380.7	41	400	HD-DR10
UN-JY20R	360.7	37	380	HDW-DR20

工廠用



名稱	窗玉玻璃扣蓋	制圖	邱紅	2019.09.17	修改		
材料	X85558	復核	譚永林	-	日期		
顏色	EC-DG-S332054 (3塗)	批准	Jason		圖號	UN-JY01R	



美特鋁質有限公司  
MIDI Aluminium Fabricator Ltd.

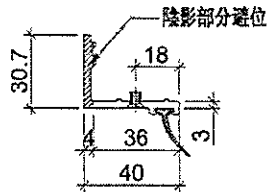
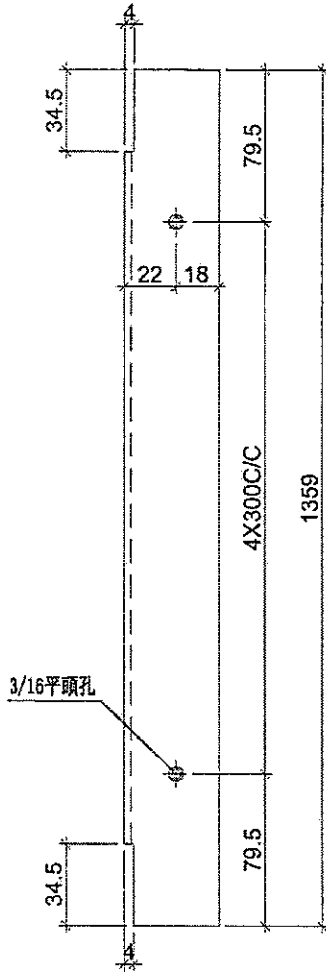
工程號

J-837

地盤

觀塘裕民坊

工廠用



使用位置

數量

HD-DR1

603

HDW-DR2

97

HD-DR2

285

HD-DR10

41

HDW-DR20

37

①

名稱

蝴蝶窗扣蓋

制圖

邱紅

2019.09.17

修改

材料

X85651

復核

謝永林

-

日期

顏色

EC-DG-S332054 (3塗)

批准

Jason

圖號

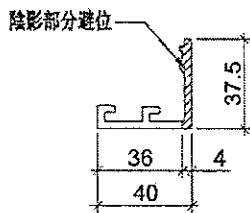
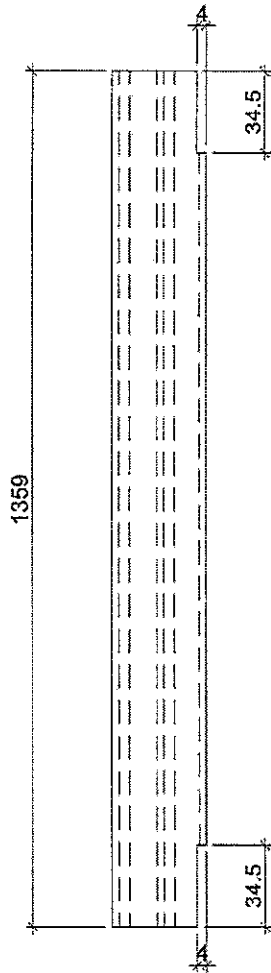
UN-JH01R



美特鋁質 有限公司  
MIDI Aluminium Fabricator Ltd.

工程號 J-837 地盤 觀塘裕民坊

工廠用



使用位置	數量
HD-DR1	603
HDW-DR2	97
HD-DR2	<del>285</del>
HD-DR10	41
HDW-DR20	37



名稱	窗玉玻璃扣蓋	制圖	邱紅	2019.09.17	修改			
材料	X85558	復核	謝永林	-	日期			
顏色	EC-DG-S332054 (3塗)	批准	Jason		圖號	UN-JH01		



自锁孔位

东成18号

窗压

毛边图  
窗撑孔位

