



工程指示 / 要求簡箋(E.I.)

工程指示編號：EI / 1189 / 19

修改版次：-

工程編號：J - 837

工程名稱：觀塘裕民坊

工程項目：Glass Cladding T1A,B 收口(8樓拆棚位)

收件人：生統 / 永林

發件人：Eric Liu

日期：01/11/2019

□要求提供 / □確認 事項：

- | | | |
|------------------------------------|-------------------------------------|-------------------------------|
| <input type="checkbox"/> 初步鋁料 B.M. | <input type="checkbox"/> 加工拆圖，然後生產 | <input type="checkbox"/> 尺寸表 |
| <input type="checkbox"/> 正式鋁料 B.M. | <input type="checkbox"/> 技術上資料 / 指示 | <input type="checkbox"/> 報價 |
| <input type="checkbox"/> 配件 B.M. | <input type="checkbox"/> 樣辦或貨品說明書 | <input type="checkbox"/> 分判合約 |
| <input type="checkbox"/> 其他：_____ | | |

內容：

EL0733

請加工圖，從大貨中抽取相同款式送地盤安裝

因拆棚，優先處理，跟下一車到地盤

謝謝！

請在 2019 / 11 / 04 前完成上列要求。

附： 30 頁加工圖

以上項目為：

- 原合約工程包 原合約工程加 / 減賬 新工程報價

原因：-

分發東莞各部門：

- 生產技術總監 連附件 技術部 連附件 永林 生產部 連附件 機械設計部 連附件
 採購部 連附件 生產統籌部 連附件 梅
 質檢部 連附件 會計部 連附件 報關組 連附件 其他 楊榮輝 連附件

分發香港各部門：

- 行政部 連附件 會計部 連附件 統籌部 連附件 工程部地盤科文 連附件 姚
 採購部 連附件 QS 部 連附件 維修部 連附件 其他 _____ 連附件

傳遞編號：

HK 2256 / 19

發件人簽署：

項目經理簽署：

EG-DWG3



美特铝质有限公司
MIDI Aluminium Fabricator Ltd.

工程号 J-837 地盘 观塘裕民坊

依据E10982修改

物料编号	层数	每层数	总数	使用位置	楼层	L	W
API-AP201	15	1	15	T1-A	09-26F	235	249
API-AP201	15	1	15	T1-H	09-26F	235	249
API-AP201	15	1	15	T2-B	09-26F	235	249
API-AP201	15	1	15	T3-B	09-26F	235	249
API-AP201	15	1	15	T5-A	09-26F	230	244
API-AP201	15	1	15	T5-M	09-26F	230	244
API-AP201	1	1	1	T1-A	28F	235	249
API-AP201	1	1	1	T1-H	28F	235	249
API-AP201	1	1	1	T2-B	28F	235	249
API-AP201	1	1	1	T3-B	28F	235	249
API-AP201	1	1	1	T5-A	28F	230	244
API-AP201	1	1	1	T5-M	28F	230	244
API-AP201	19	1	19	T1-A	29-49F	235	249
API-AP201	19	1	19	T1-H	29-49F	235	249
API-AP201	19	1	19	T5-A	29-49F	230	244
API-AP201	19	1	19	T5-M	29-49F	230	244
API-AP201	21	1	21	T3-B	29-51F	235	249
API-AP201	23	1	23	T2-B	29-53F	235	249

①

名称	室外收边铝板	制图	JH	2019.4.29	修改	A	
材料	3mm 铝板	复核	DL	2019.4.30	日期	2019.10.22	
颜色	UCT803649 FXL-3	批准			图号	API-AP201 (2 of 2)	

EG-DWG3

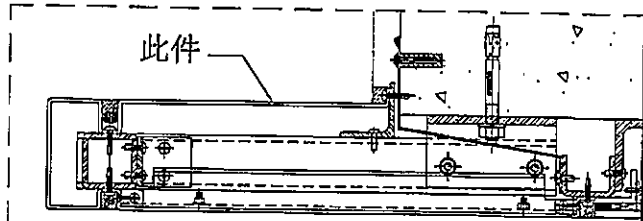
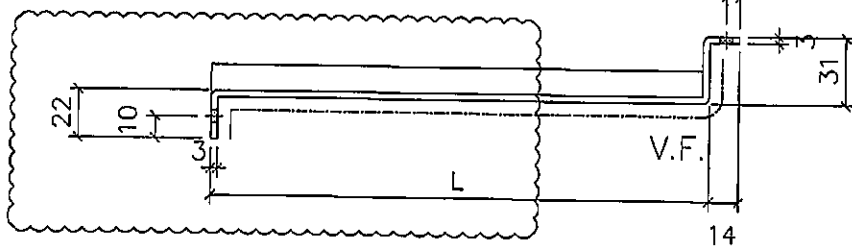
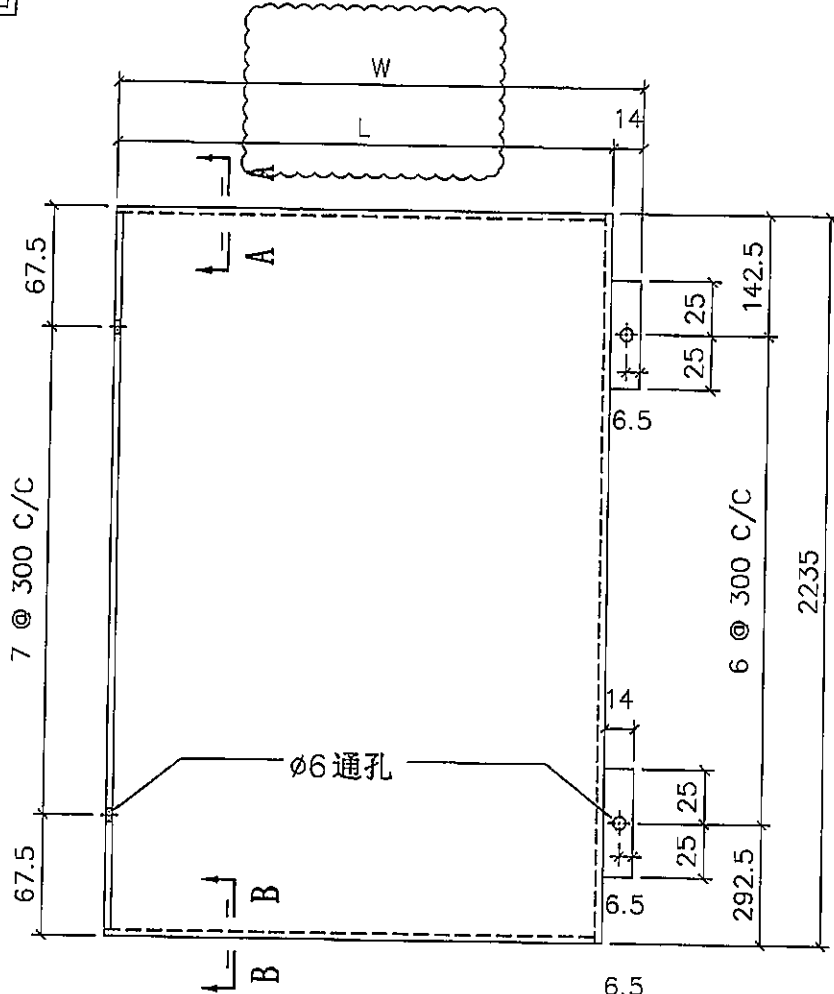
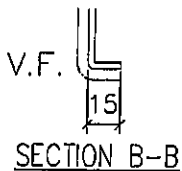
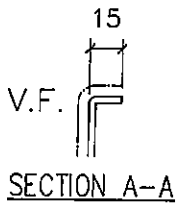


美特铝质有限公司
MIDI Aluminium Fabricator Ltd.

物料编号	层数	每层数	总数	使用位置	楼层	L	W

工程号 J-837 地盘 观塘裕民坊

依据E10982修改



折边长度	折边宽度
2265	291

名称	室外收边铝板	制图	JH	2019.4.29	修改	A	B	C
材料	3mm 铝板	复核	DL	2019.4.30	日期	2019.7.12	2019.10.9	2019.10.22
颜色	UCT803649 FXL-3	批准			图号	API-AP204 (1 of 2)		

EG-DWG3



美特铝质有限公司
MIDI Aluminium Fabricator Ltd.

工程号 J-837 地盘 观塘裕民坊

依据E10982修改

①

物料编号	层数	每层数	总数	使用位置	楼层	L	W
API-AP204	1	1	1	T1-A	07F	235	249
API-AP204	1	1	1	T1-H	07F	235	249
API-AP204	1	1	1	T2-B	07F	230-225	244-235
API-AP204	1	1	1	T3-B	07F	235	249
API-AP204	1	1	1	T5-A	07F	230	244
API-AP204	1	1	1	T5-M	07F	230	244
API-AP204	15	1	15	T1-A	09-26F	235	249
API-AP204	15	1	15	T1-H	09-26F	235	249
API-AP204	15	1	15	T2-B	09-26F	230-225	244-235
API-AP204	15	1	15	T3-B	09-26F	235	249
API-AP204	15	1	15	T5-A	09-26F	230	244
API-AP204	15	1	15	T5-M	09-26F	230	244
API-AP204	1	1	1	T1-A	28F	235	249
API-AP204	1	1	1	T1-H	28F	235	249
API-AP204	1	1	1	T2-B	28F	230-225	244-235
API-AP204	1	1	1	T3-B	28F	235	249
API-AP204	1	1	1	T5-A	28F	230	244
API-AP204	1	1	1	T5-M	28F	230	244
API-AP204	19	1	19	T1-A	29-49F	235	249
API-AP204	19	1	19	T1-H	29-49F	235	249
API-AP204	19	1	19	T5-A	29-49F	230	244
API-AP204	19	1	19	T5-M	29-49F	230	244
API-AP204	21	1	21	T3-B	29-51F	235	249
API-AP204	23	1	23	T2-B	29-53F	230-225	244-235
API-AP204	1	1	1	T1-A	50F	235	249
API-AP204	1	1	1	T1-H	50F	235	249
API-AP204	1	1	1	T5-A	50F	230	244
API-AP204	1	1	1	T5-M	50F	230	244
API-AP204	1	1	1	T5-A	51F	230	244
API-AP204	1	1	1	T3-B	52F	235	249
API-AP204	1	1	1	T2-B	55F	230-225	244-235

名称	室外收边铝板	制图	JH	2019.4.29	修改	A	
材料	3mm 铝板	复核	DL	2019.4.30	日期	2019.10.22	
颜色	UCT803649 FXL-3	批准			图号	API-AP204 (2 of 2)	

EG-DWG3

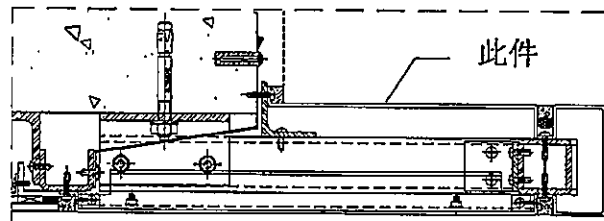
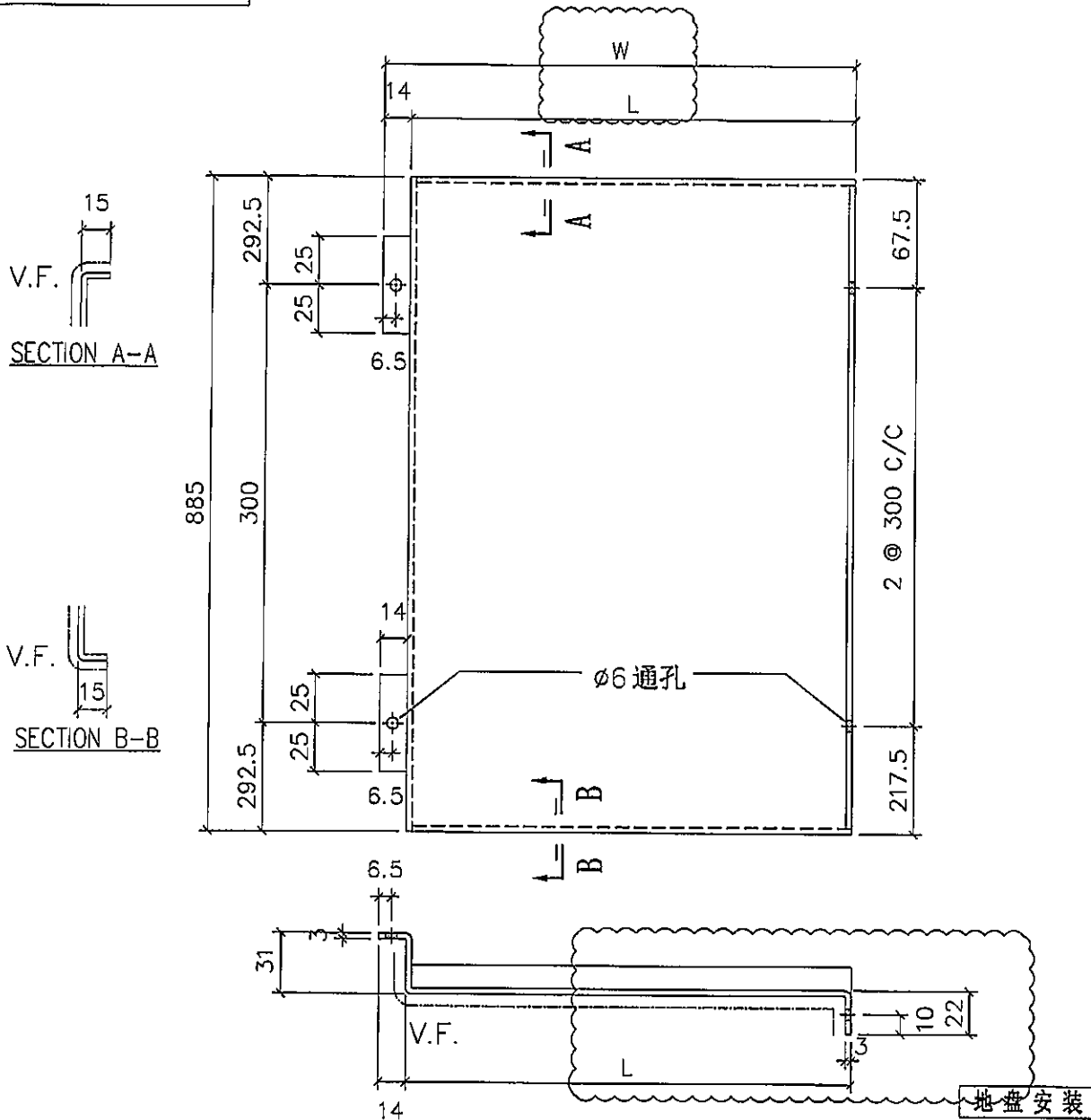


美特铝质有限公司
MIDI Aluminium Fabricator Ltd.

物料编号	层数	每层数	总数	使用位置	楼层	L	W

工程号 J-837 地盘 观塘裕民坊

依据EI0982修改



折边长度	折边宽度
915	291

名称	室外收边铝板	制图	JH	2019.4.29	修改	A	B	C
材料	3mm 铝板	复核	DL	2019.4.30	日期	2019.7.12	2019.10.9	2019.10.22
颜色	UCT803649 FXL-3	批准			图号	API-AP213 (1 of 2)		

EG-DWG3



美特铝质有限公司
MIDI Aluminium Fabricator Ltd.

工程号 J-837 地盘 观塘裕民坊

依据E10982修改

①

物料编号	层数	每层数	总数	使用位置	楼层	L	W
API-AP213	15	1	15	T1-B	09-26F	235	249
API-AP213	15	1	15	T1-E	09-26F	235	249
API-AP213	15	1	15	T1-G	09-26F	235	249
API-AP213	15	1	15	T2-A	09-26F	235 225	244 239
API-AP213	15	1	15	T2-M	09-26F	235 225	244 239
API-AP213	15	1	15	T3-A	09-26F	235	249
API-AP213	15	1	15	T3-F	09-26F	235	249
API-AP213	15	1	15	T5-L	09-26F	230	244
API-AP213	1	1	1	T1-B	28F	235	249
API-AP213	1	1	1	T1-E	28F	235	249
API-AP213	1	1	1	T1-G	28F	235	249
API-AP213	1	1	1	T2-A	28F	235 225	244 239
API-AP213	1	1	1	T2-M	28F	235 225	244 239
API-AP213	1	1	1	T3-A	28F	235	249
API-AP213	1	1	1	T3-F	28F	235	249
API-AP213	1	1	1	T5-L	28F	230	244
API-AP213	19	1	19	T1-B	29-49F	235	249
API-AP213	19	1	19	T1-E	29-49F	235	249
API-AP213	19	1	19	T1-G	29-49F	235	249
API-AP213	19	1	19	T5-L	29-49F	230	244
API-AP213	21	1	21	T3-A	29-51F	235	249
API-AP213	21	1	21	T3-F	29-51F	235	249
API-AP213	23	1	23	T2-A	29-53F	235 225	244 239
API-AP213	23	1	23	T2-M	29-53F	235 225	244 239

名称	室外收边铝板	制图	JH	2019.4.29	修改	A	
材料	3mm 铝板	复核	DL	2019.4.30	日期	2019.10.22	
颜色	UCT803649 FXL-3	批准			图号	API-AP213	(2 of 2)

EG-DWG3

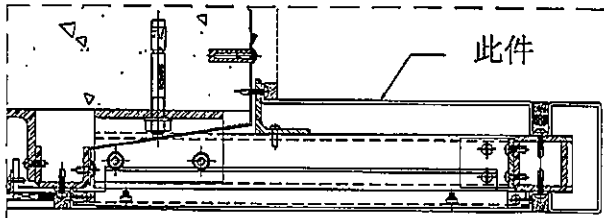
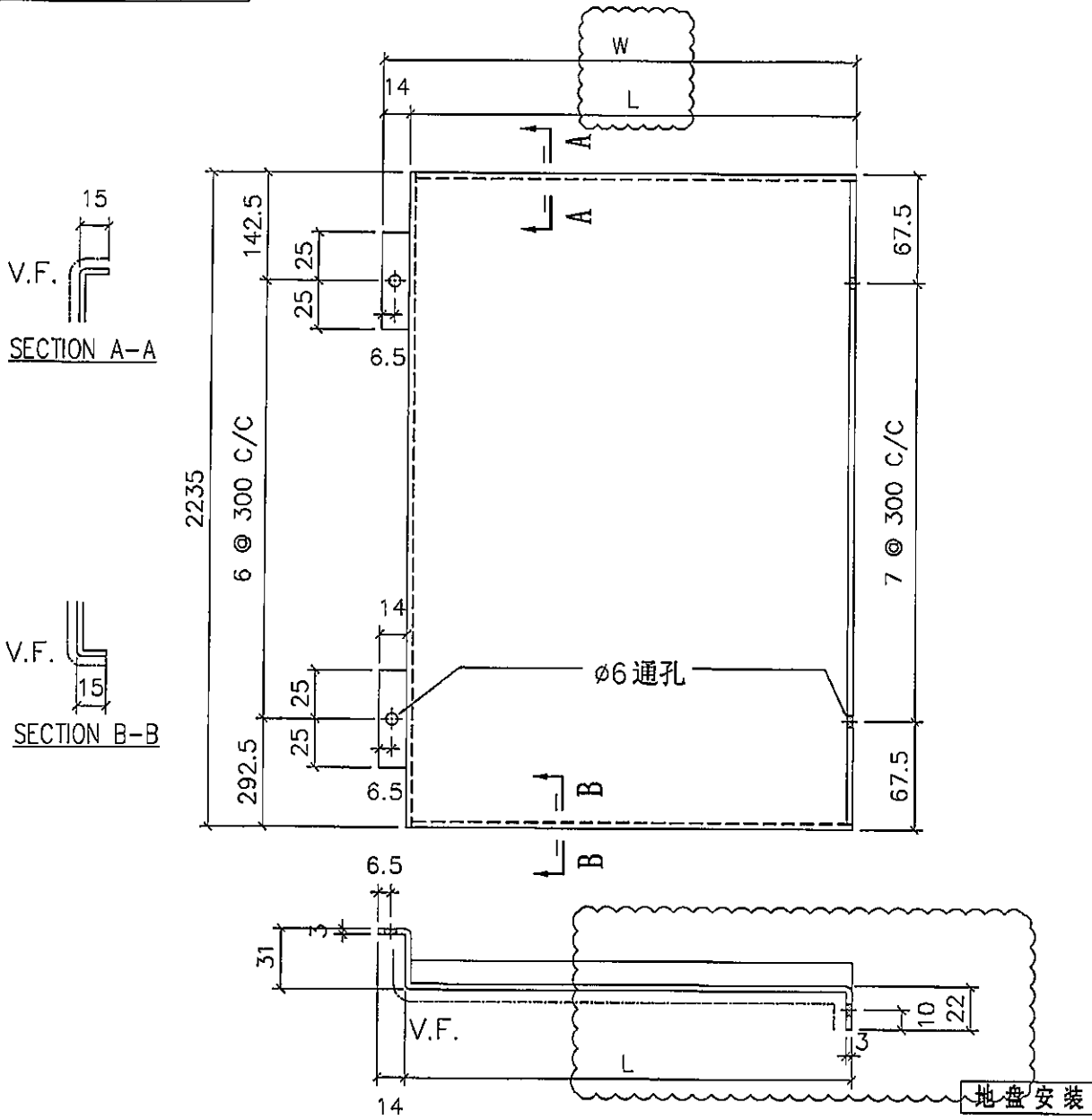


美特铝质有限公司
MIDI Aluminium Fabricator Ltd.

物料编号	层数	每层数	总数	使用位置	楼层	L	W

工程号 J-837 地盘 观塘裕民坊

依据E10982修改



折边长度	折边宽度
2265	291

名称	室外收边铝板	制图	JH	2019.4.29	修改	A	B	C
材料	3mm 铝板	复核	DL	2019.4.30	日期	2019.7.12	2019.10.9	2019.10.22
颜色	UCT803649 FXL-3	批准			图号	API-AP216 (1 of 2)		

EG-DWG3



美特铝质有限公司
MIDI Aluminium Fabricator Ltd.

工程号 J-837 地盘 观塘裕民坊

依据E10982修改

①

物料编号	层数	每层数	总数	使用位置	楼层	L	R
API-AP216	1	1	1	T1-B	07F	235	249
API-AP216	1	1	1	T1-E	07F	235	249
API-AP216	1	1	1	T1-G	07F	235	249
API-AP216	1	1	1	T2-A	07F	230-235	244-249
API-AP216	1	1	1	T2-M	07F	230-235	244-249
API-AP216	1	1	1	T3-A	07F	235	249
API-AP216	1	1	1	T3-F	07F	235	249
API-AP216	1	1	1	T5-L	07F	230	244
API-AP216	15	1	15	T1-B	09-26F	235	249
API-AP216	15	1	15	T1-E	09-26F	235	249
API-AP216	15	1	15	T1-G	09-26F	235	249
API-AP216	15	1	15	T2-A	09-26F	230-235	244-249
API-AP216	15	1	15	T2-M	09-26F	230-235	244-249
API-AP216	15	1	15	T3-A	09-26F	235	249
API-AP216	15	1	15	T3-F	09-26F	235	249
API-AP216	15	1	15	T5-L	09-26F	230	244
API-AP216	1	1	1	T1-B	28F	235	249
API-AP216	1	1	1	T1-E	28F	235	249
API-AP216	1	1	1	T1-G	28F	235	249
API-AP216	1	1	1	T2-A	28F	230-235	244-249
API-AP216	1	1	1	T2-M	28F	230-235	244-249
API-AP216	1	1	1	T3-A	28F	235	249
API-AP216	1	1	1	T3-F	28F	235	249
API-AP216	1	1	1	T5-L	28F	230	244
API-AP216	19	1	19	T1-B	29-49F	235	249
API-AP216	19	1	19	T1-E	29-49F	235	249
API-AP216	19	1	19	T1-G	29-49F	235	249
API-AP216	19	1	19	T5-L	29-49F	230	244
API-AP216	21	1	21	T3-A	29-51F	235	249
API-AP216	21	1	21	T3-F	29-51F	235	249
API-AP216	23	1	23	T2-A	29-53F	230-235	244-249
API-AP216	23	1	23	T2-M	29-53F	230-235	244-249
API-AP216	1	1	1	T1-B	50F	235	249
API-AP216	1	1	1	T1-E	50F	235	249
API-AP216	1	1	1	T1-G	50F	235	249
API-AP216	1	1	1	T5-L	50F	230	244
API-AP216	1	1	1	T3-A	52F	235	249
API-AP216	1	1	1	T3-F	52F	235	249
API-AP216	1	1	1	T2-A	55F	230-235	244-249
API-AP216	1	1	1	T2-M	55F	230-235	244-249

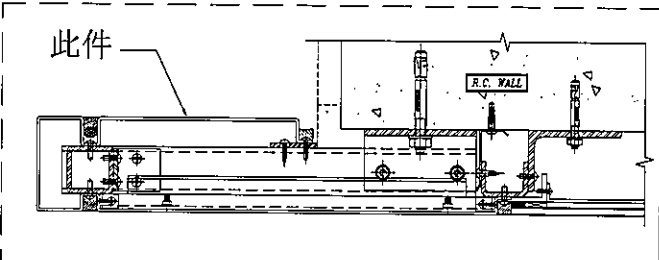
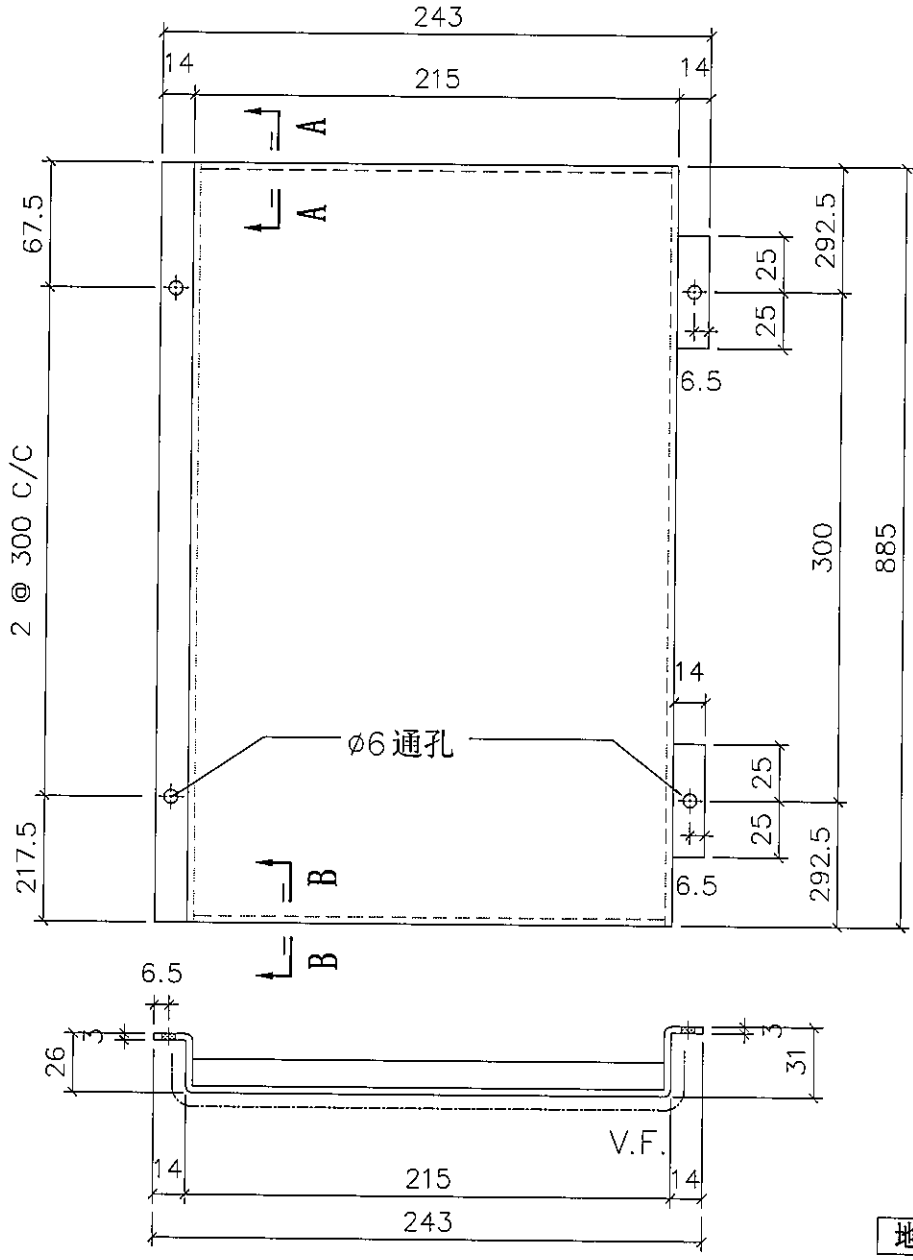
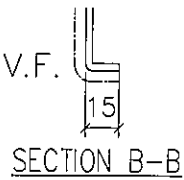
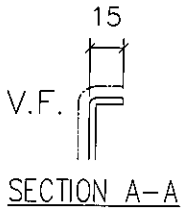
名称	室外收边铝板	制图	JH	2019.4.29	修改	A	
材料	3mm 铝板	复核	DL	2019.4.30	日期	2019.10.22	
颜色	UCT803649 FXL-3	批准			图号	API-AP216	(2 of 2)



美特铝质有限公司
MIDI Aluminium Fabricator Ltd.

物料编号	层数	每层数	总数	使用位置	楼层	备注

工程号 | J-837 | 地盘 | 观塘裕民坊



折边长度	折边宽度
915	294

名称	室外收边铝板	制图	JH	2019.4.29	修改		
材料	3mm 铝板	复核	DL	2019.4.30	日期		
颜色	UCT803649 FXL-3	批准			图号	API-AP201 (1 of 2)	



美特铝质有限公司
MIDI Aluminium Fabricator Ltd.

工程号 J-837 地盘 观塘裕民坊

物料编号	层数	每层数	总数	使用位置	楼层	备注
API-AP201	15	1	15	T1-A	09~26F	
API-AP201	15	1	15	T1-H	09~26F	
API-AP201	15	1	15	T2-B	09~26F	
API-AP201	15	1	15	T3-B	09~26F	
API-AP201	15	1	15	T5-A	09~26F	
API-AP201	15	1	15	T5-M	09~26F	
API-AP201	1	1	1	T1-A	28F	
API-AP201	1	1	1	T1-H	28F	
API-AP201	1	1	1	T2-B	28F	
API-AP201	1	1	1	T3-B	28F	
API-AP201	1	1	1	T5-A	28F	
API-AP201	1	1	1	T5-M	28F	
API-AP201	19	1	19	T1-A	29~49F	
API-AP201	19	1	19	T1-H	29~49F	
API-AP201	19	1	19	T5-A	29~49F	
API-AP201	19	1	19	T5-M	29~49F	
API-AP201	21	1	21	T3-B	29~51F	
API-AP201	23	1	23	T2-B	29~53F	

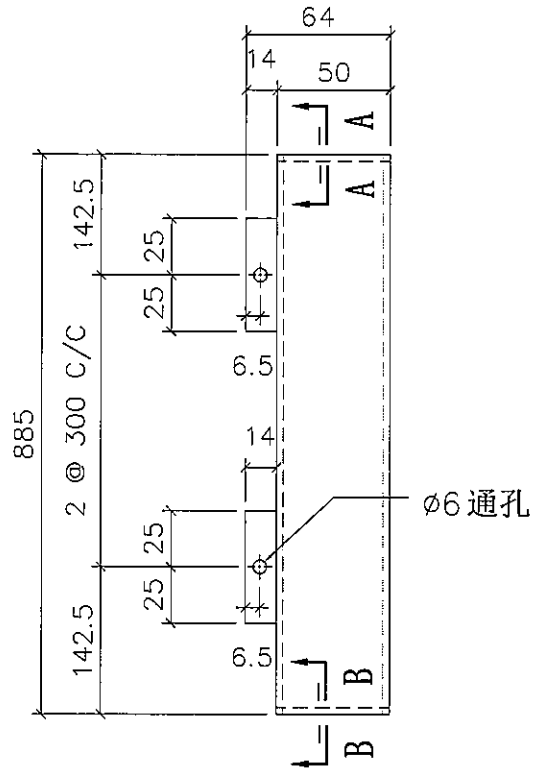
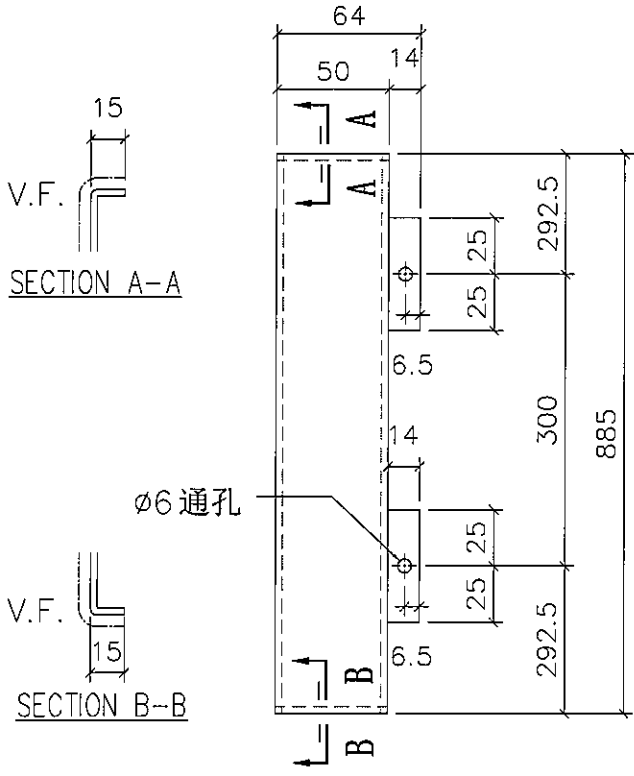
①

名称	室外收边铝板	制图	JH	2019.4.29	修改		
材料	3mm 铝板	复核	DL	2019.4.30	日期		
颜色	UCT803649 FXL-3	批准			图号	API-AP201 (2 of 2)	


美特铝质有限公司
 MIDI Aluminium Fabricator Ltd.

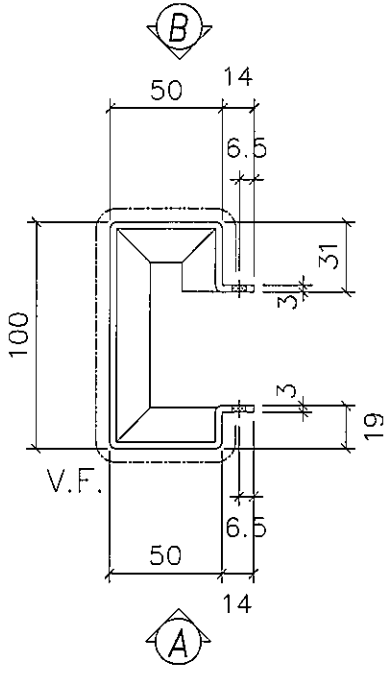
物料编号	层数	每层数	总数	使用位置	楼层	备注

工程号 J-837 地盘 观塘裕民坊

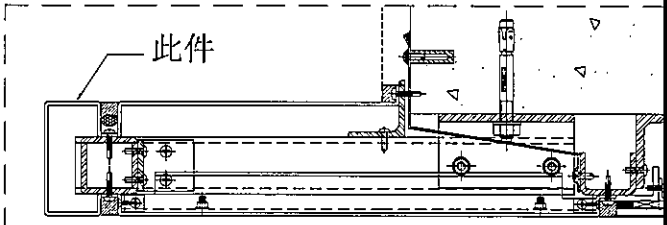


VIEW A

VIEW B



地盘安装



折边长度	折边宽度
915	272

名称	室外收边铝板	制图	JH	2019.4.29	修改		
材料	3mm 铝板	复核	DL	2019.4.30	日期		
颜色	UCT803649 FXL-3	批准			图号	API-AP202 (1 of 2)	



美特铝质有限公司
MIDI Aluminium Fabricator Ltd.

工程号 J-837 地盘 观塘裕民坊

物料编号	层数	每层数	总数	使用位置	楼层	备注
API-AP202	1	1	1	T1-A	06F	
API-AP202	1	1	1	T1-H	06F	
API-AP202	1	1	1	T2-B	06F	
API-AP202	1	1	1	T3-B	06F	
API-AP202	1	1	1	T5-A	06F	
API-AP202	1	1	1	T5-M	06F	
API-AP202	15	1	15	T1-A	09-26F	
API-AP202	15	1	15	T1-H	09-26F	
API-AP202	15	1	15	T2-B	09-26F	
API-AP202	15	1	15	T3-B	09-26F	
API-AP202	15	1	15	T5-A	09-26F	
API-AP202	15	1	15	T5-M	09-26F	
API-AP202	1	1	1	T1-A	28F	
API-AP202	1	1	1	T1-H	28F	
API-AP202	1	1	1	T2-B	28F	
API-AP202	1	1	1	T3-B	28F	
API-AP202	1	1	1	T5-A	28F	
API-AP202	1	1	1	T5-M	28F	
API-AP202	19	1	19	T1-A	29-49F	
API-AP202	19	1	19	T1-H	29-49F	
API-AP202	19	1	19	T5-A	29-49F	
API-AP202	19	1	19	T5-M	29-49F	
API-AP202	21	1	21	T3-B	29-51F	
API-AP202	23	1	23	T2-B	29-53F	



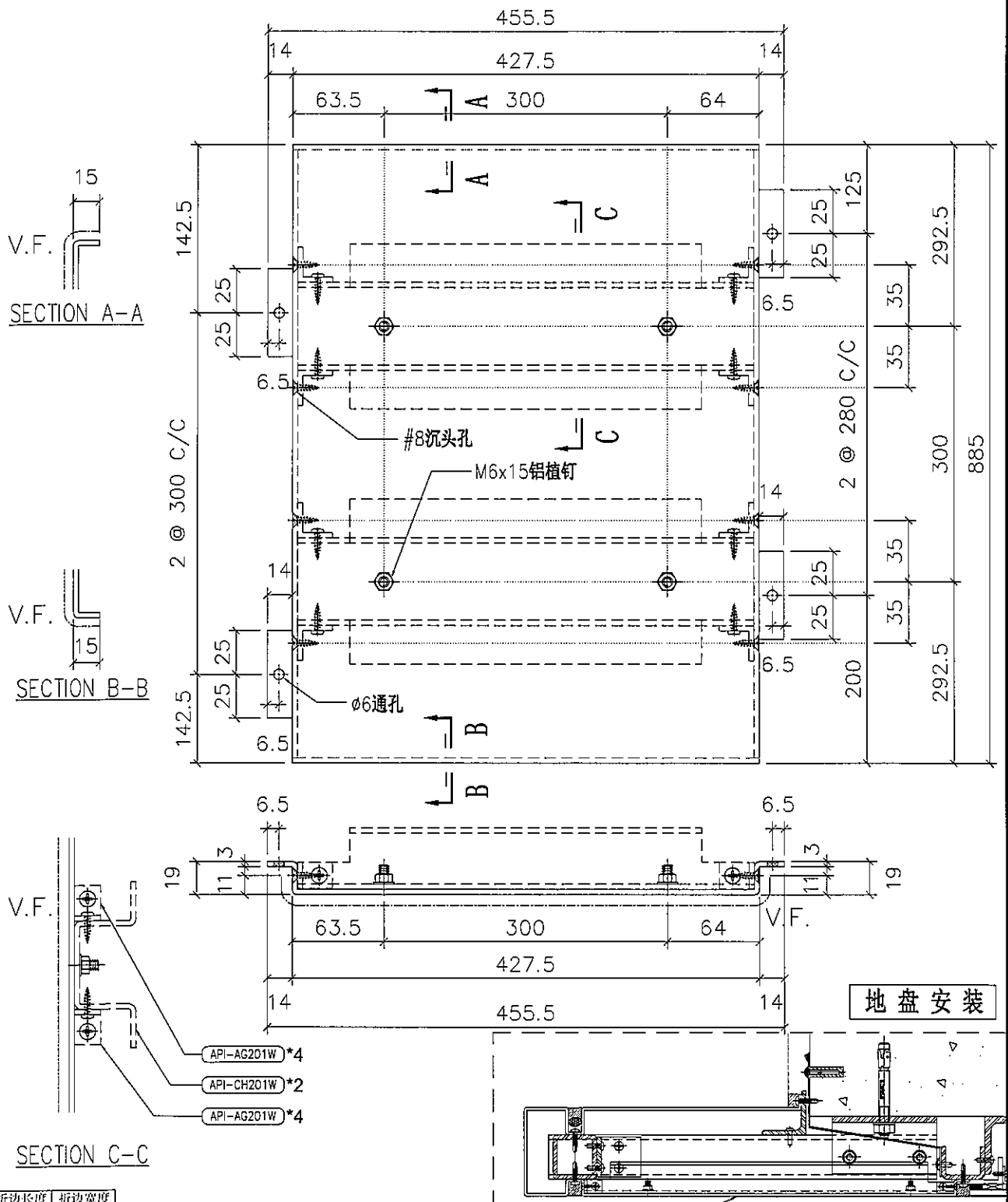
名称	室外收边铝板	制图	JH	2019.4.29	修改		
材料	3mm 铝板	复核	DL	2019.4.30	日期		
颜色	UCT803649 FXL-3	批准			图号	API-AP202 (2 of 2)	



美特铝质有限公司
MIDI Aluminium Fabricator Ltd.

物料编号	层数	每层数	总数	使用位置	楼层	备注

工程号	J-837	地盘	观塘裕民坊
-----	-------	----	-------



折边长度	折边宽度
915	487.5

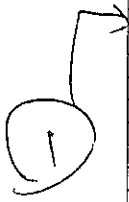
名称	室外收边铝板	制图	JH	2019.4.29	修改		
材料	3mm 铝板	复核	DL	2019.4.30	日期		
颜色	UCT803649 FXL-3	批准			图号	API-AP203S (1 of 2)	



美特铝质有限公司
MIDI Aluminium Fabricator Ltd.

工程号 J-837 地盘 观塘裕民坊

物料编号	层数	每层数	总数	使用位置	楼层	备注
API-AP203S	1	1	1	T1-A	06F	
API-AP203S	1	1	1	T1-H	06F	
API-AP203S	1	1	1	T2-B	06F	
API-AP203S	1	1	1	T3-B	06F	
API-AP203S	1	1	1	T5-A	06F	
API-AP203S	1	1	1	T5-M	06F	
API-AP203S	15	1	15	T1-A	09~26F	
API-AP203S	15	1	15	T1-H	09~26F	
API-AP203S	15	1	15	T2-B	09~26F	
API-AP203S	15	1	15	T3-B	09~26F	
API-AP203S	15	1	15	T5-A	09~26F	
API-AP203S	15	1	15	T5-M	09~26F	
API-AP203S	1	1	1	T1-A	28F	
API-AP203S	1	1	1	T1-H	28F	
API-AP203S	1	1	1	T2-B	28F	
API-AP203S	1	1	1	T3-B	28F	
API-AP203S	1	1	1	T5-A	28F	
API-AP203S	1	1	1	T5-M	28F	
API-AP203S	19	1	19	T1-A	29~49F	
API-AP203S	19	1	19	T1-H	29~49F	
API-AP203S	19	1	19	T5-A	29~49F	
API-AP203S	19	1	19	T5-M	29~49F	
API-AP203S	21	1	21	T3-B	29~51F	
API-AP203S	23	1	23	T2-B	29~53F	



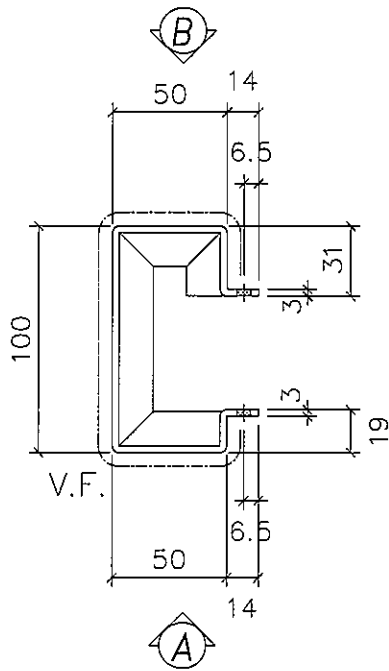
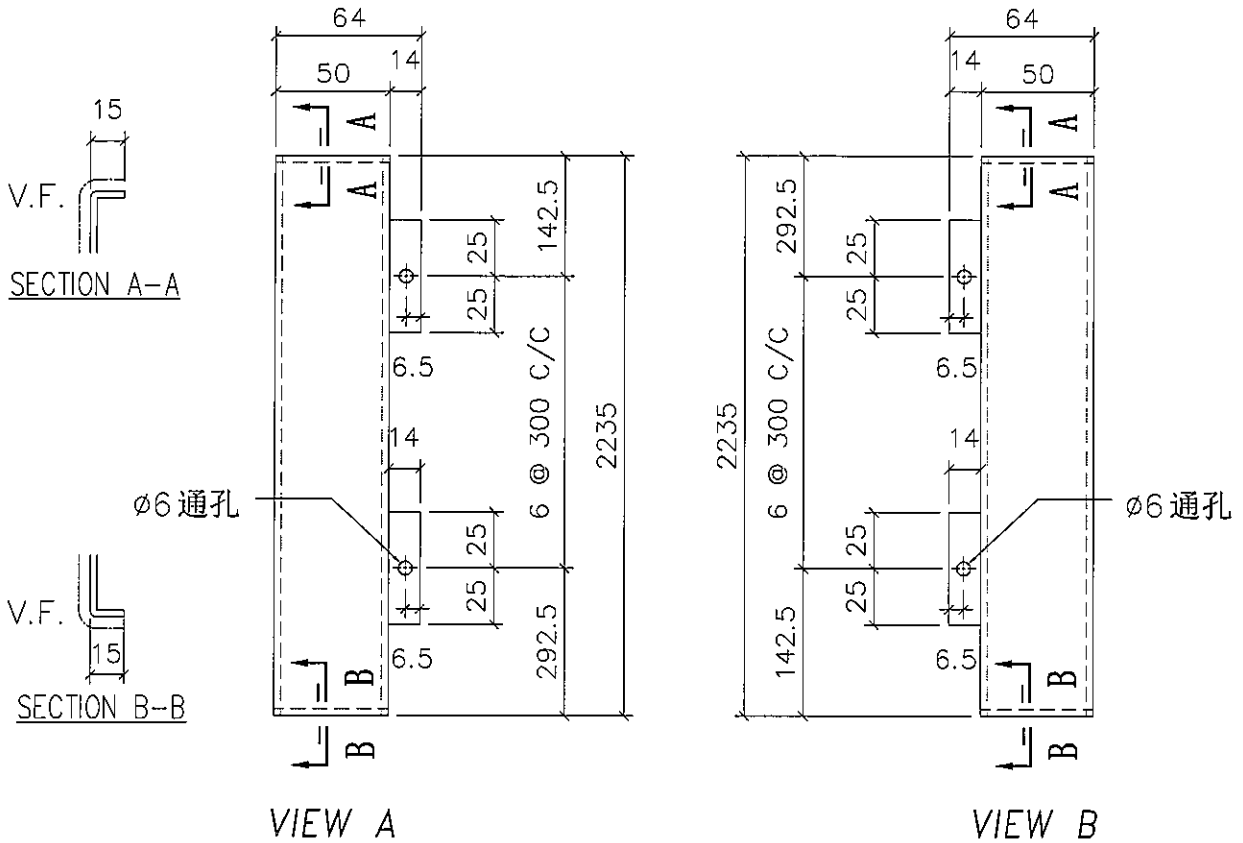
名称	室外收边铝板	制图	JH	2019.4.29	修改		
材料	3mm 铝板	复核	DL	2019.4.30	日期		
颜色	UCT803649 FXL-3	批准			图号	API-AP203S (2 of 2)	



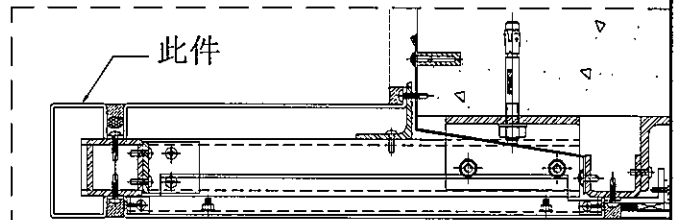
美特铝质有限公司
MIDI Aluminium Fabricator Ltd.

物料编号	层数	每层数	总数	使用位置	楼层	备注

工程号 J-837 地盘 观塘裕民坊



地盘安装



折边长度	折边宽度
2265	272

名称	室外收边铝板	制图	JH	2019.4.29	修改		
材料	3mm 铝板	复核	DL	2019.4.30	日期		
颜色	UCT803649 FXL-3	批准			图号	API-AP205 (1 of 2)	



美特铝质有限公司
MIDI Aluminium Fabricator Ltd.

工程号 J-837 地盘 观塘裕民坊

物料编号	层数	每层数	总数	使用位置	楼层	备注
API-AP205	1	1	1	T1-A	07F	
API-AP205	1	1	1	T1-H	07F	
API-AP205	1	1	1	T2-B	07F	
API-AP205	1	1	1	T3-B	07F	
API-AP205	1	1	1	T5-A	07F	
API-AP205	1	1	1	T5-M	07F	
API-AP205	15	1	15	T1-A	09~26F	
API-AP205	15	1	15	T1-H	09~26F	
API-AP205	15	1	15	T2-B	09~26F	
API-AP205	15	1	15	T3-B	09~26F	
API-AP205	15	1	15	T5-A	09~26F	
API-AP205	15	1	15	T5-M	09~26F	
API-AP205	1	1	1	T1-A	28F	
API-AP205	1	1	1	T1-H	28F	
API-AP205	1	1	1	T2-B	28F	
API-AP205	1	1	1	T3-B	28F	
API-AP205	1	1	1	T5-A	28F	
API-AP205	1	1	1	T5-M	28F	
API-AP205	19	1	19	T1-A	29~49F	
API-AP205	19	1	19	T1-H	29~49F	
API-AP205	19	1	19	T5-A	29~49F	
API-AP205	19	1	19	T5-M	29~49F	
API-AP205	21	1	21	T3-B	29~51F	
API-AP205	23	1	23	T2-B	29~53F	
API-AP205	1	1	1	T1-A	50F	
API-AP205	1	1	1	T1-H	50F	
API-AP205	1	1	1	T5-A	50F	
API-AP205	1	1	1	T5-M	50F	
API-AP205	1	1	1	T5-A	51F	
API-AP205	1	1	1	T3-B	52F	
API-AP205	1	1	1	T2-B	55F	



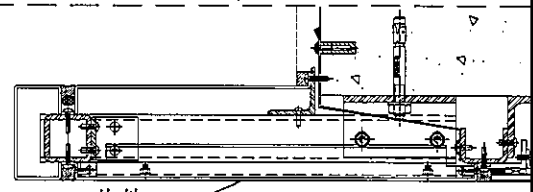
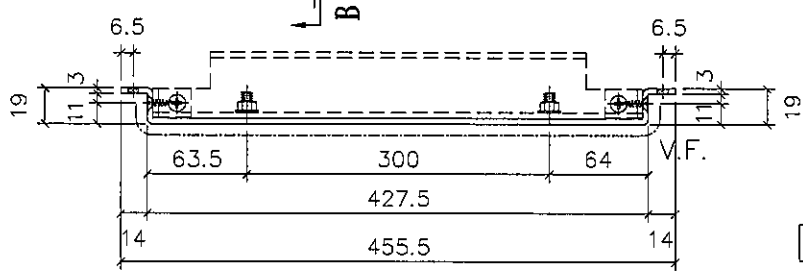
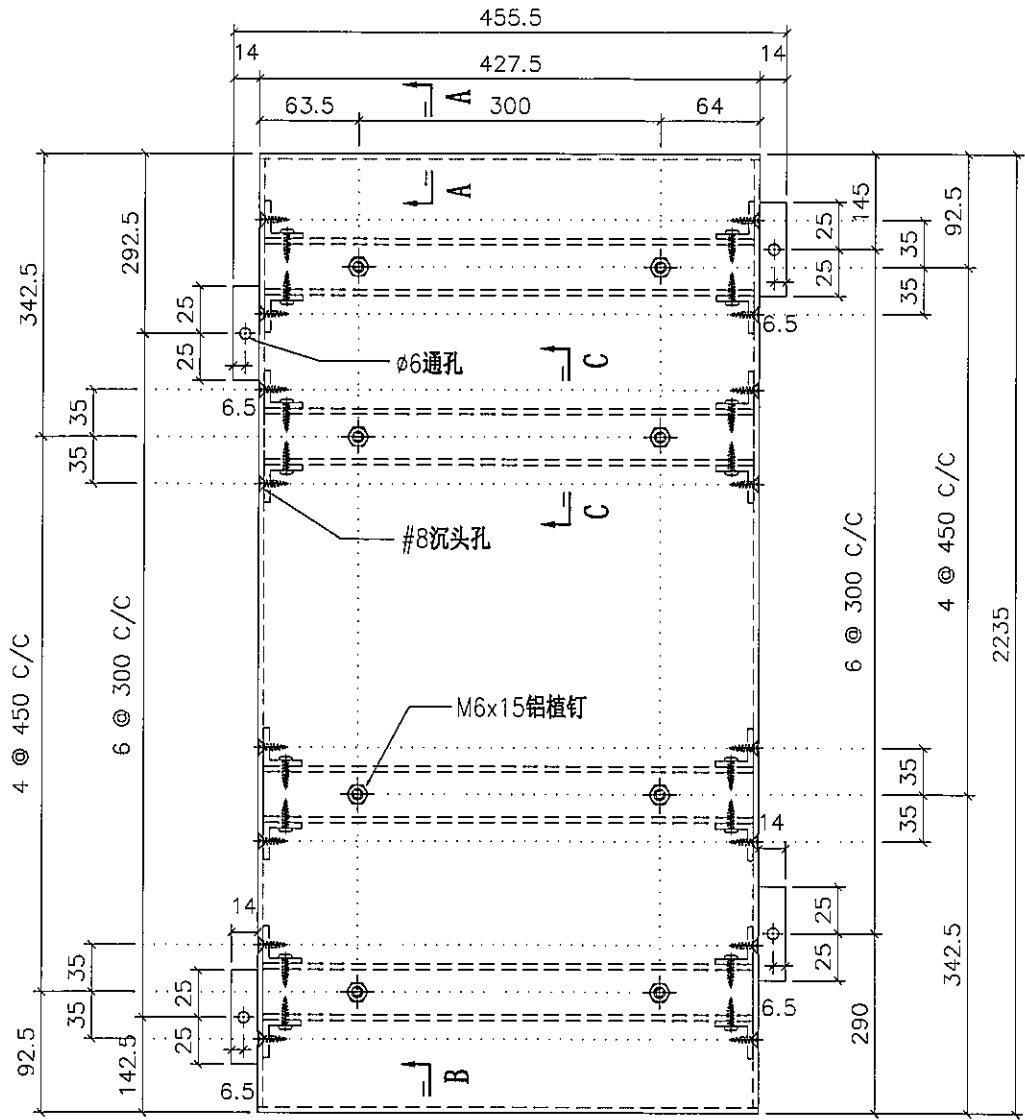
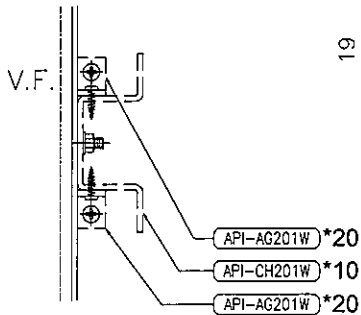
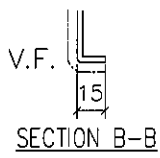
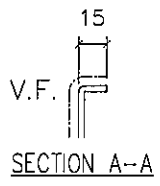
名称	室外收边铝板	制图	JH	2019.4.29	修改		
材料	3mm 铝板	复核	DL	2019.4.30	日期		
颜色	UCT803649 FXL-3	批准			图号	API-AP205 (2 of 2)	



美特铝质有限公司
MIDI Aluminium Fabricator Ltd.

工程号 J-837 地盘 观塘裕民坊

物料编号	层数	每层数	总数	使用位置	楼层	备注



折边长度	折边宽度
2265	487.5

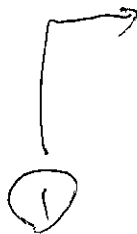
名称	室外收边铝板	制图	JH	2019.4.29	修改		
材料	3mm 铝板	复核	DL	2019.4.30	日期		
颜色	UCT803649 FXL-3	批准			图号	API-AP206S (1 of 2)	



美特铝质有限公司
MIDI Aluminium Fabricator Ltd.

工程号 J-837 地盘 观塘裕民坊

物料编号	层数	每层数	总数	使用位置	楼层	备注
API-AP206S	1	1	1	T1-A	07F	
API-AP206S	1	1	1	T1-H	07F	
API-AP206S	1	1	1	T2-B	07F	
API-AP206S	1	1	1	T3-B	07F	
API-AP206S	1	1	1	T5-A	07F	
API-AP206S	1	1	1	T5-M	07F	
API-AP206S	15	1	15	T1-A	09~26F	
API-AP206S	15	1	15	T1-H	09~26F	
API-AP206S	15	1	15	T2-B	09~26F	
API-AP206S	15	1	15	T3-B	09~26F	
API-AP206S	15	1	15	T5-A	09~26F	
API-AP206S	15	1	15	T5-M	09~26F	
API-AP206S	1	1	1	T1-A	28F	
API-AP206S	1	1	1	T1-H	28F	
API-AP206S	1	1	1	T2-B	28F	
API-AP206S	1	1	1	T3-B	28F	
API-AP206S	1	1	1	T5-A	28F	
API-AP206S	1	1	1	T5-M	28F	
API-AP206S	19	1	19	T1-A	29~49F	
API-AP206S	19	1	19	T1-H	29~49F	
API-AP206S	19	1	19	T5-A	29~49F	
API-AP206S	19	1	19	T5-M	29~49F	
API-AP206S	21	1	21	T3-B	29~51F	
API-AP206S	23	1	23	T2-B	29~53F	
API-AP206S	1	1	1	T1-A	50F	
API-AP206S	1	1	1	T1-H	50F	
API-AP206S	1	1	1	T5-A	50F	
API-AP206S	1	1	1	T5-M	50F	
API-AP206S	1	1	1	T5-A	51F	
API-AP206S	1	1	1	T3-B	52F	
API-AP206S	1	1	1	T2-B	55F	



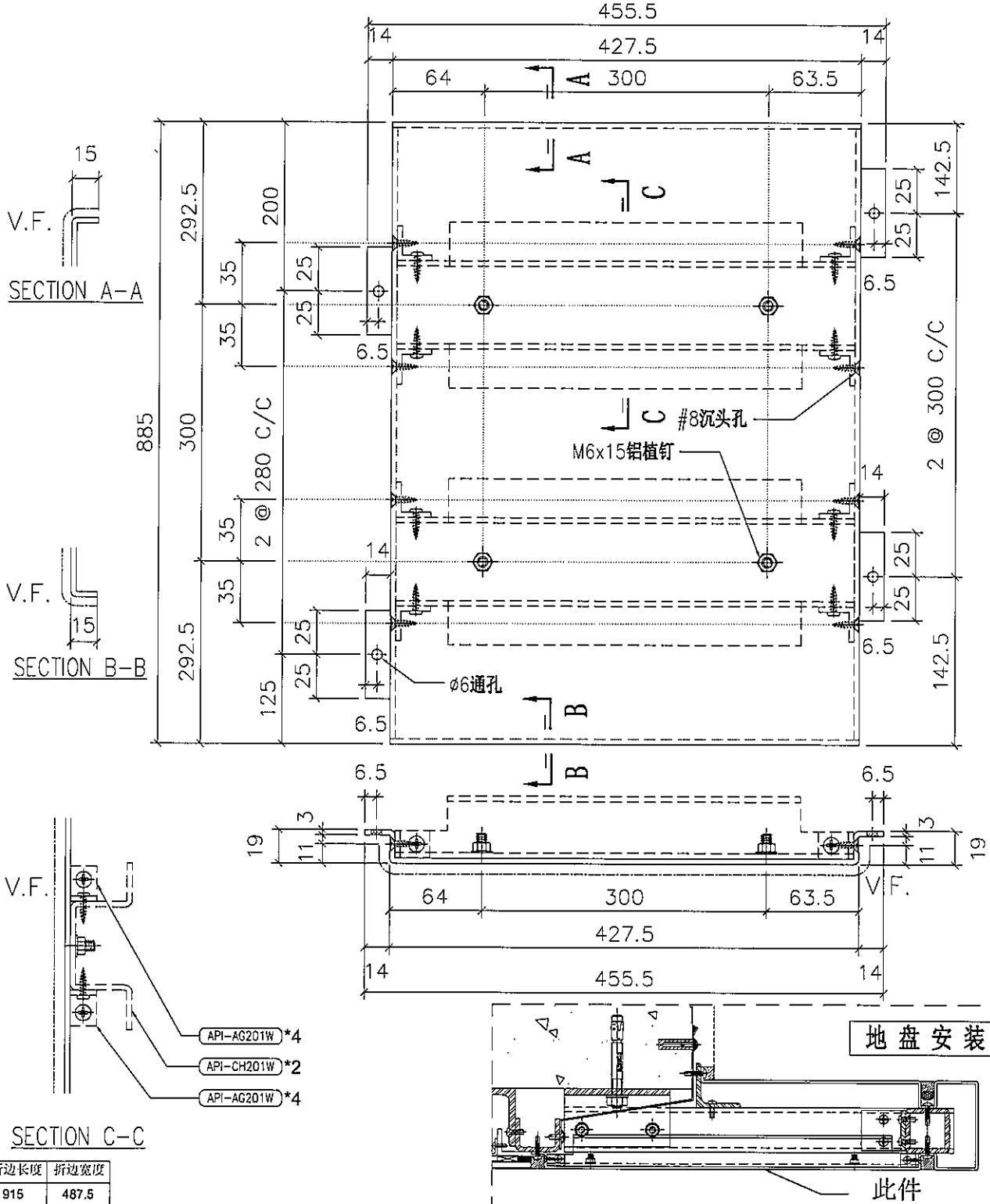
名称	室外收边铝板	制图	JH	2019.4.29	修改		
材料	3mm 铝板	复核	DL	2019.4.30	日期		
颜色	UCT803649 FXL-3	批准			图号	API-AP206S (2 of 2)	



美特铝质有限公司
MIDI Aluminium Fabricator Ltd.

工程号 J-837 地盘 观塘裕民坊

物料编号	层数	每层数	总数	使用位置	楼层	备注



折边长度	折边宽度
915	487.5

名称	室外收边铝板	制图	JH	2019.4.29	修改		
材料	3mm 铝板	复核	DL	2019.4.30	日期		
颜色	UCT803649 FXL-3	批准			图号	API-AP211S (1 of 2)	

EG-DWG3



美特铝质有限公司
MIDI Aluminium Fabricator Ltd.

工程号 J-837 地盘 观塘裕民坊

物料编号	层数	每层数	总数	使用位置	楼层	备注
API-AP211S	1	1	1	T1-B	06F	
API-AP211S	1	1	1	T1-E	06F	
API-AP211S	1	1	1	T1-G	06F	
API-AP211S	1	1	1	T2-A	06F	
API-AP211S	1	1	1	T2-M	06F	
API-AP211S	1	1	1	T3-A	06F	
API-AP211S	1	1	1	T3-F	06F	
API-AP211S	1	1	1	T5-L	06F	
API-AP211S	15	1	15	T1-B	09-26F	
API-AP211S	15	1	15	T1-E	09-26F	
API-AP211S	15	1	15	T1-G	09-26F	
API-AP211S	15	1	15	T2-A	09-26F	
API-AP211S	15	1	15	T2-M	09-26F	
API-AP211S	15	1	15	T3-A	09-26F	
API-AP211S	15	1	15	T3-F	09-26F	
API-AP211S	15	1	15	T5-L	09-26F	
API-AP211S	1	1	1	T1-B	28F	
API-AP211S	1	1	1	T1-E	28F	
API-AP211S	1	1	1	T1-G	28F	
API-AP211S	1	1	1	T2-A	28F	
API-AP211S	1	1	1	T2-M	28F	
API-AP211S	1	1	1	T3-A	28F	
API-AP211S	1	1	1	T3-F	28F	
API-AP211S	1	1	1	T5-L	28F	
API-AP211S	19	1	19	T1-B	29-49F	
API-AP211S	19	1	19	T1-E	29-49F	
API-AP211S	19	1	19	T1-G	29-49F	
API-AP211S	19	1	19	T5-L	29-49F	
API-AP211S	21	1	21	T3-A	29-51F	
API-AP211S	21	1	21	T3-F	29-51F	
API-AP211S	23	1	23	T2-A	29-53F	
API-AP211S	23	1	23	T2-M	29-53F	

① →

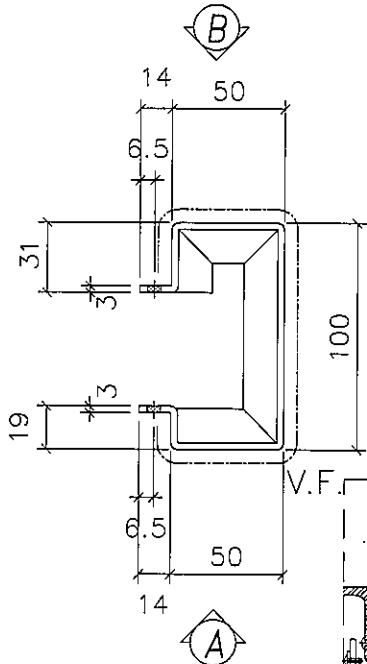
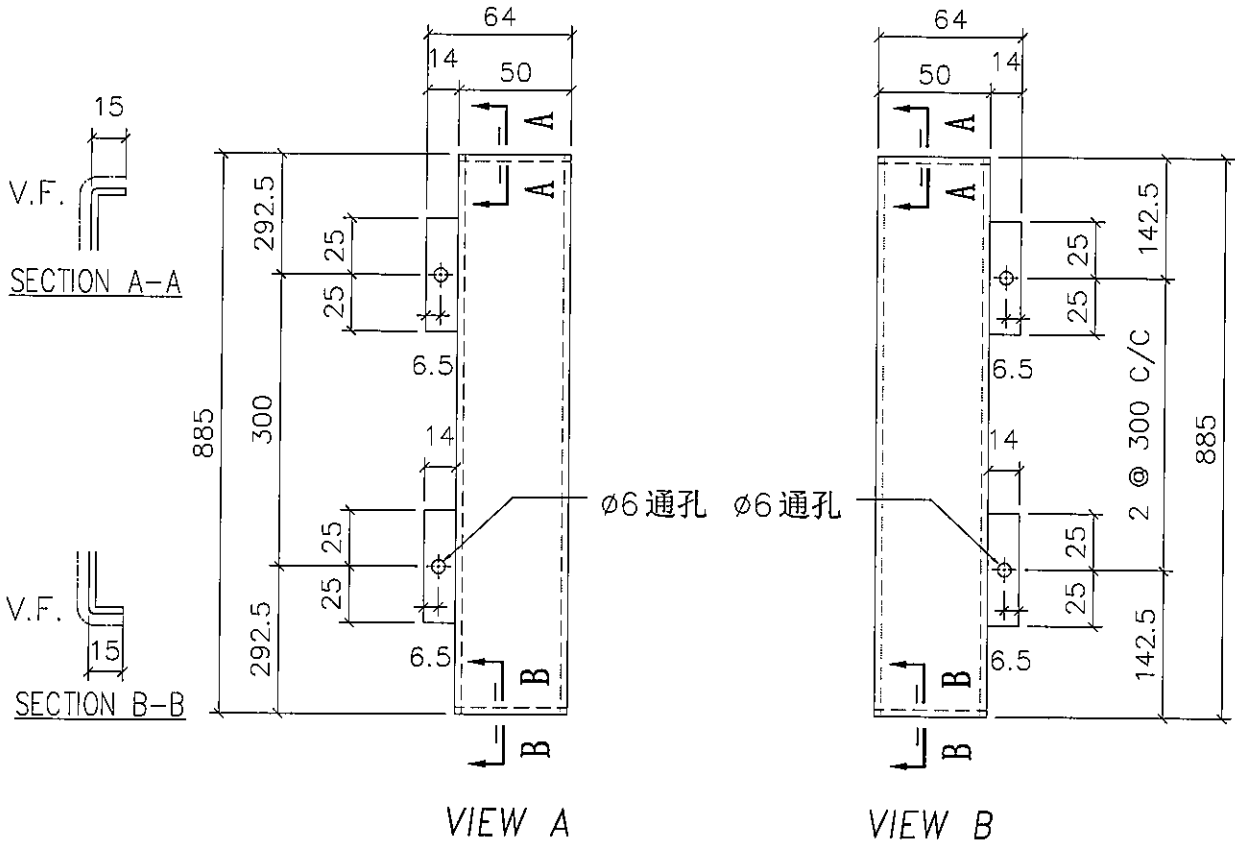
名称	室外收边铝板	制图	JH	2019.4.29	修改		
材料	3mm 铝板	复核	DL	2019.4.30	日期		
颜色	UCT803649 FXL-3	批准			图号	API-AP211S (2 of 2)	



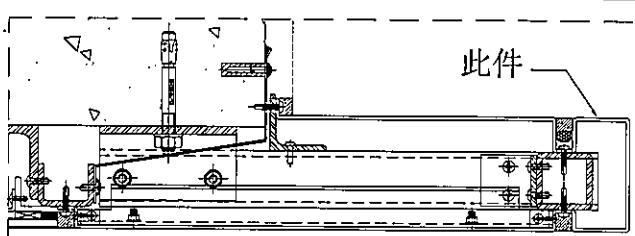
美特铝质有限公司
MIDI Aluminium Fabricator Ltd.

物料编号	层数	每层数	总数	使用位置	楼层	备注

工程号 J-837 地盘 观塘裕民坊



地盘安装



折边长度	折边宽度
915	272

名称	室外收边铝板	制图	JH	2019.4.29	修改		
材料	3mm 铝板	复核	DL	2019.4.30	日期		
颜色	UCT803649 FXL-3	批准			图号	API-AP212	(1 of 2)



美特铝质有限公司
MIDI Aluminium Fabricator Ltd.

工程号 J-837 地盘 观塘裕民坊

物料编号	层数	每层数	总数	使用位置	楼层	备注
API-AP212	1	1	1	T1-B	06F	
API-AP212	1	1	1	T1-E	06F	
API-AP212	1	1	1	T1-G	06F	
API-AP212	1	1	1	T2-A	06F	
API-AP212	1	1	1	T2-M	06F	
API-AP212	1	1	1	T3-A	06F	
API-AP212	1	1	1	T3-F	06F	
API-AP212	1	1	1	T5-L	06F	
API-AP212	15	1	15	T1-B	09~26F	
API-AP212	15	1	15	T1-E	09~26F	
API-AP212	15	1	15	T1-G	09~26F	
API-AP212	15	1	15	T2-A	09~26F	
API-AP212	15	1	15	T2-M	09~26F	
API-AP212	15	1	15	T3-A	09~26F	
API-AP212	15	1	15	T3-F	09~26F	
API-AP212	15	1	15	T5-L	09~26F	
API-AP212	1	1	1	T1-B	28F	
API-AP212	1	1	1	T1-E	28F	
API-AP212	1	1	1	T1-G	28F	
API-AP212	1	1	1	T2-A	28F	
API-AP212	1	1	1	T2-M	28F	
API-AP212	1	1	1	T3-A	28F	
API-AP212	1	1	1	T3-F	28F	
API-AP212	1	1	1	T5-L	28F	
API-AP212	19	1	19	T1-B	29~49F	
API-AP212	19	1	19	T1-E	29~49F	
API-AP212	19	1	19	T1-G	29~49F	
API-AP212	19	1	19	T5-L	29~49F	
API-AP212	21	1	21	T3-A	29~51F	
API-AP212	21	1	21	T3-F	29~51F	
API-AP212	23	1	23	T2-A	29~53F	
API-AP212	23	1	23	T2-M	29~53F	



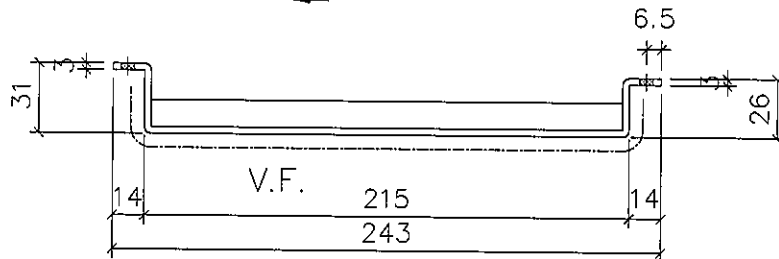
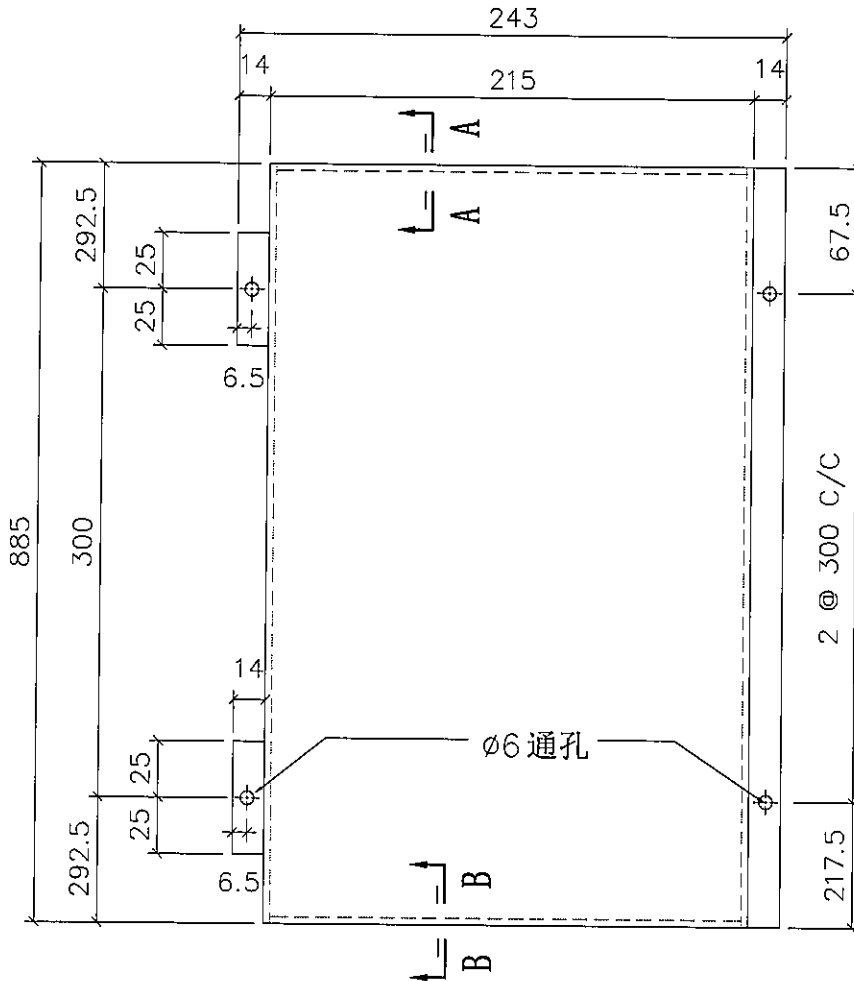
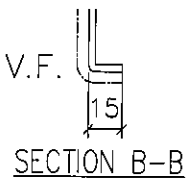
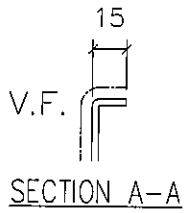
名称	室外收边铝板	制图	JH	2019.4.29	修改		
材料	3mm 铝板	复核	DL	2019.4.30	日期		
颜色	UCT803649 FXL-3	批准			图号	API-AP212 (2 of 2)	



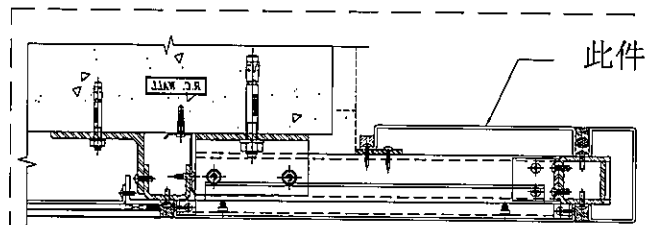
美特铝质有限公司
MIDI Aluminium Fabricator Ltd.

物料编号	层数	每层数	总数	使用位置	楼层	备注

工程号 J-837 地盘 观塘裕民坊



地盘安装



折边长度	折边宽度
915	294

名称	室外收边铝板	制图	JH	2019.4.29	修改		
材料	3mm 铝板	复核	DL	2019.4.30	日期		
颜色	UCT803649 FXL-3	批准			图号	API-AP213 (1 of 2)	



美特铝质有限公司
MIDI Aluminium Fabricator Ltd.



美特铝质有限公司 MIDI Aluminium Fabricator Ltd.				物料编号	层数	每层数	总数	使用位置	楼层	备注
工程号	J-837	地盘	观塘裕民坊	API-AP213	15	1	15	T1-B	09-26F	
				API-AP213	15	1	15	T1-E	09-26F	
				API-AP213	15	1	15	T1-G	09-26F	
				API-AP213	15	1	15	T2-A	09-26F	
				API-AP213	15	1	15	T2-M	09-26F	
				API-AP213	15	1	15	T3-A	09-26F	
				API-AP213	15	1	15	T3-F	09-26F	
				API-AP213	15	1	15	T5-L	09-26F	
				API-AP213	1	1	1	T1-B	28F	
				API-AP213	1	1	1	T1-E	28F	
				API-AP213	1	1	1	T1-G	28F	
				API-AP213	1	1	1	T2-A	28F	
				API-AP213	1	1	1	T2-M	28F	
				API-AP213	1	1	1	T3-A	28F	
				API-AP213	1	1	1	T3-F	28F	
				API-AP213	1	1	1	T5-L	28F	
				API-AP213	19	1	19	T1-B	29-49F	
				API-AP213	19	1	19	T1-E	29-49F	
				API-AP213	19	1	19	T1-G	29-49F	
				API-AP213	19	1	19	T5-L	29-49F	
				API-AP213	21	1	21	T3-A	29-51F	
				API-AP213	21	1	21	T3-F	29-51F	
				API-AP213	23	1	23	T2-A	29-53F	
API-AP213	23	1	23	T2-M	29-53F					

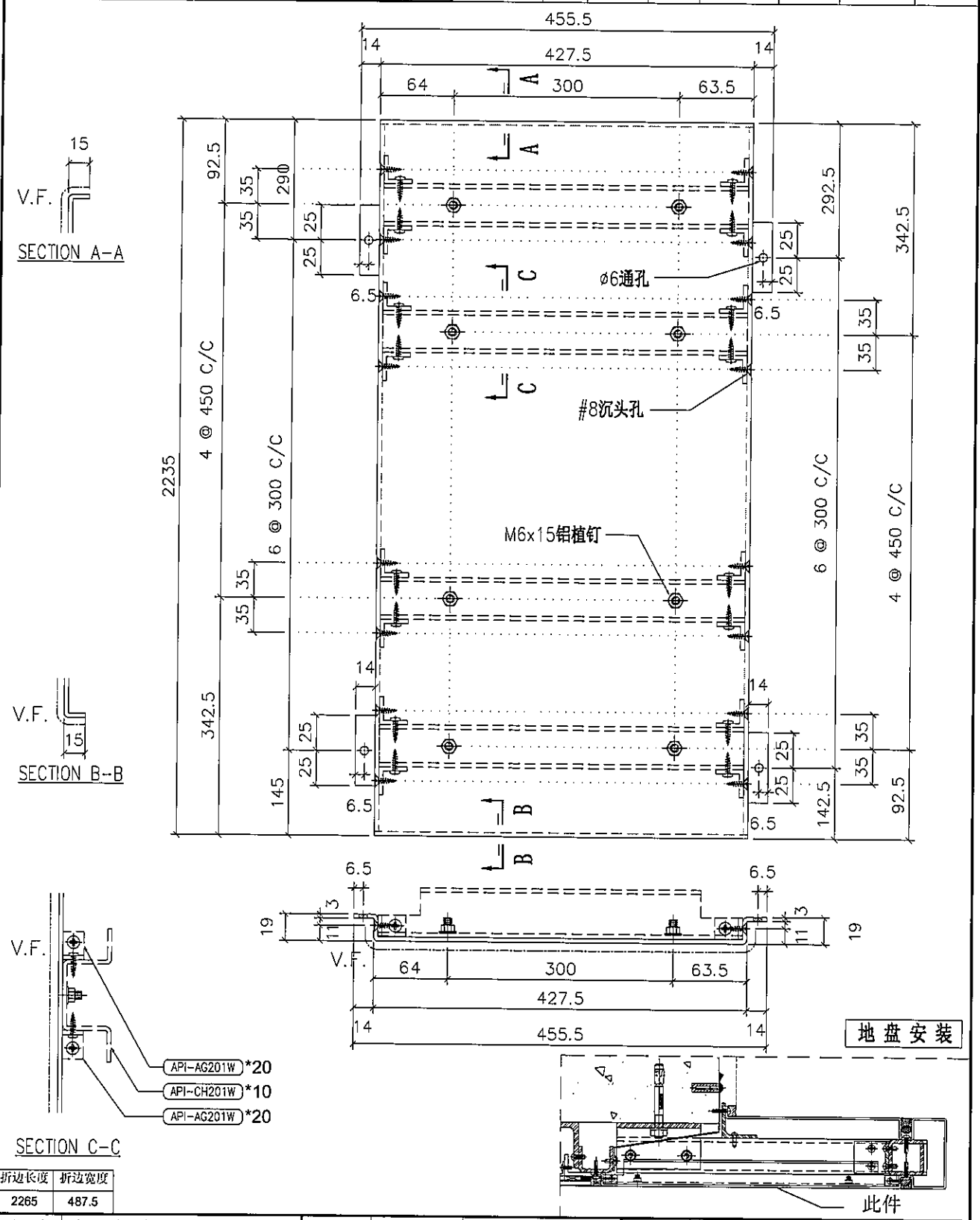
名称	室外收边铝板	制图	JH	2019.4.29	修改		
材料	3mm 铝板	复核	DL	2019.4.30	日期		
颜色	UCT803649 FXL-3	批准			图号	API-AP213 (2 of 2)	



美特铝质有限公司
MIDI Aluminium Fabricator Ltd.


物料编号	层数	每层数	总数	使用位置	楼层	备注

工程号 J-837 地盘 观塘裕民坊



折边长度	折边宽度
2265	487.5

名称	室外收边铝板	制图	JH	2019.4.29	修改		
材料	3mm 铝板	复核	DL	2019.4.30	日期		
颜色	UCT803649 FXL-3	批准			图号	API-AP214S (1 of 2)	

 美特铝质有限公司 MIDI Aluminium Fabricator Ltd.				物料编号	层数	每层数	总数	使用位置	楼层	备注
				API-AP214S	1	1	1	T1-B	07F	
工程号 J-837 地盘 观塘裕民坊				API-AP214S	1	1	1	T1-E	07F	
				API-AP214S	1	1	1	T1-G	07F	
① →				API-AP214S	1	1	1	T2-A	07F	
				API-AP214S	1	1	1	T2-M	07F	
(This section contains a large empty area for drawing details, with a circled '1' and an arrow pointing to the first two rows of the table.)				API-AP214S	1	1	1	T3-A	07F	
				API-AP214S	1	1	1	T3-F	07F	
(This section contains a large empty area for drawing details, with a circled '1' and an arrow pointing to the first two rows of the table.)				API-AP214S	1	1	1	T5-L	07F	
				API-AP214S	15	1	15	T1-B	09-26F	
(This section contains a large empty area for drawing details, with a circled '1' and an arrow pointing to the first two rows of the table.)				API-AP214S	15	1	15	T1-E	09-26F	
				API-AP214S	15	1	15	T1-G	09-26F	
(This section contains a large empty area for drawing details, with a circled '1' and an arrow pointing to the first two rows of the table.)				API-AP214S	15	1	15	T2-A	09-26F	
				API-AP214S	15	1	15	T2-M	09-26F	
(This section contains a large empty area for drawing details, with a circled '1' and an arrow pointing to the first two rows of the table.)				API-AP214S	15	1	15	T3-A	09-26F	
				API-AP214S	15	1	15	T3-F	09-26F	
(This section contains a large empty area for drawing details, with a circled '1' and an arrow pointing to the first two rows of the table.)				API-AP214S	15	1	15	T5-L	09-26F	
				API-AP214S	1	1	1	T1-B	28F	
(This section contains a large empty area for drawing details, with a circled '1' and an arrow pointing to the first two rows of the table.)				API-AP214S	1	1	1	T1-E	28F	
				API-AP214S	1	1	1	T1-G	28F	
(This section contains a large empty area for drawing details, with a circled '1' and an arrow pointing to the first two rows of the table.)				API-AP214S	1	1	1	T2-A	28F	
				API-AP214S	1	1	1	T2-M	28F	
(This section contains a large empty area for drawing details, with a circled '1' and an arrow pointing to the first two rows of the table.)				API-AP214S	1	1	1	T3-A	28F	
				API-AP214S	1	1	1	T3-F	28F	
(This section contains a large empty area for drawing details, with a circled '1' and an arrow pointing to the first two rows of the table.)				API-AP214S	1	1	1	T5-L	28F	
				API-AP214S	19	1	19	T1-B	29-49F	
(This section contains a large empty area for drawing details, with a circled '1' and an arrow pointing to the first two rows of the table.)				API-AP214S	19	1	19	T1-E	29-49F	
				API-AP214S	19	1	19	T1-G	29-49F	
(This section contains a large empty area for drawing details, with a circled '1' and an arrow pointing to the first two rows of the table.)				API-AP214S	19	1	19	T5-L	29-49F	
				API-AP214S	21	1	21	T3-A	29-51F	
(This section contains a large empty area for drawing details, with a circled '1' and an arrow pointing to the first two rows of the table.)				API-AP214S	21	1	21	T3-F	29-51F	
				API-AP214S	23	1	23	T2-A	29-53F	
(This section contains a large empty area for drawing details, with a circled '1' and an arrow pointing to the first two rows of the table.)				API-AP214S	23	1	23	T2-M	29-53F	
				API-AP214S	1	1	1	T1-B	50F	
(This section contains a large empty area for drawing details, with a circled '1' and an arrow pointing to the first two rows of the table.)				API-AP214S	1	1	1	T1-E	50F	
				API-AP214S	1	1	1	T1-G	50F	
(This section contains a large empty area for drawing details, with a circled '1' and an arrow pointing to the first two rows of the table.)				API-AP214S	1	1	1	T5-L	50F	
				API-AP214S	1	1	1	T3-A	52F	
(This section contains a large empty area for drawing details, with a circled '1' and an arrow pointing to the first two rows of the table.)				API-AP214S	1	1	1	T3-F	52F	
				API-AP214S	1	1	1	T2-A	55F	
(This section contains a large empty area for drawing details, with a circled '1' and an arrow pointing to the first two rows of the table.)				API-AP214S	1	1	1	T2-M	55F	

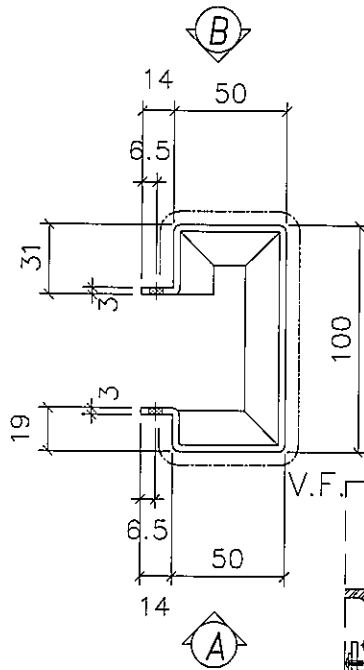
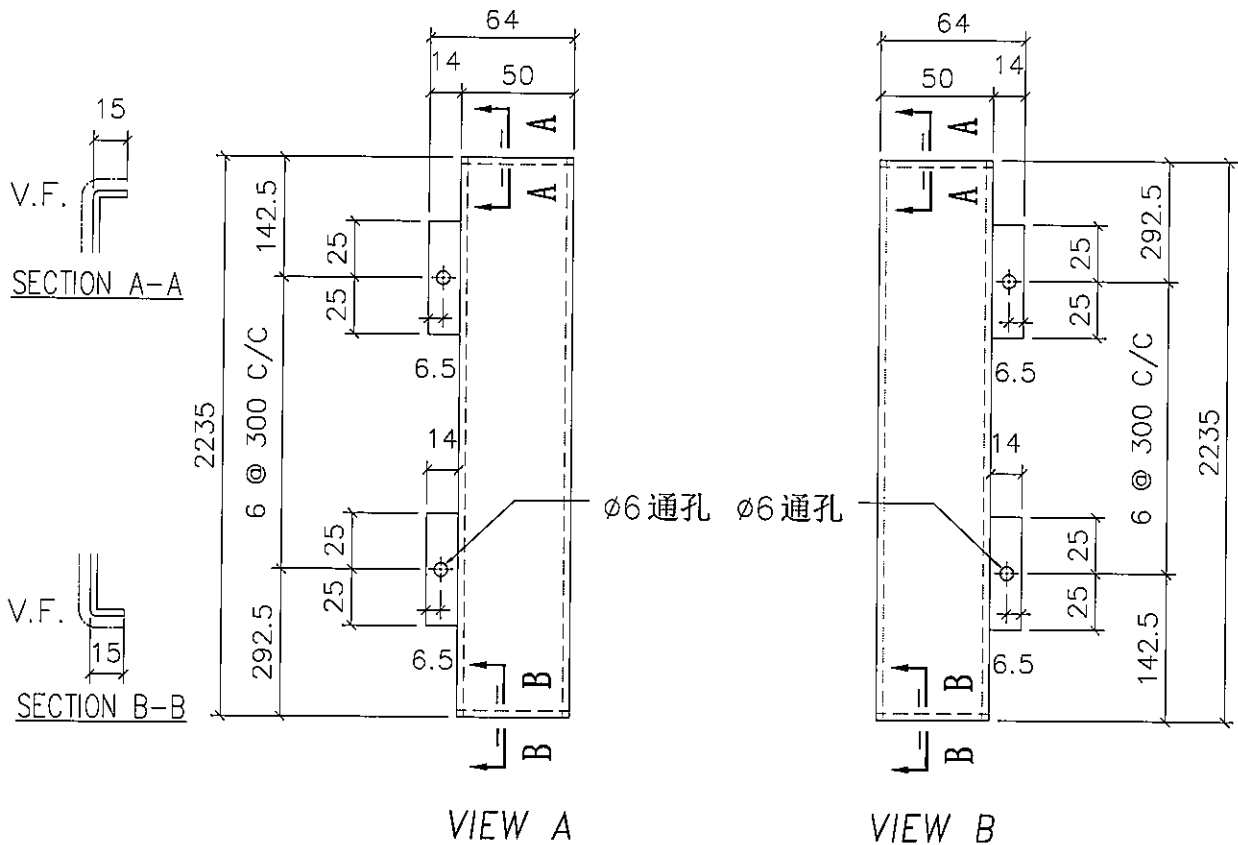
名称	室外收边铝板	制图	JH	2019.4.29	修改		
材料	3mm 铝板	复核	DL	2019.4.30	日期		
颜色	UCT803649 FXL-3	批准			图号	API-AP214S (2 of 2)	



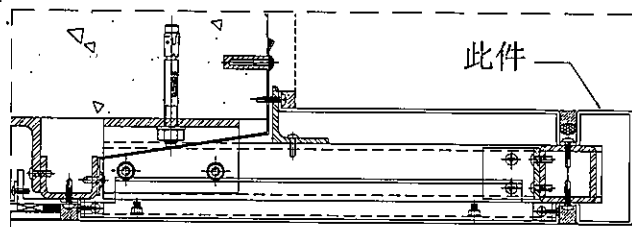
美特铝质有限公司
MIDI Aluminium Fabricator Ltd.

物料编号	层数	每层数	总数	使用位置	楼层	备注

工程号 J-837 地盘 观塘裕民坊



地盘安装



折边长度	折边宽度
2265	272

名称	室外收边铝板	制图	JH	2019.4.29	修改		
材料	3mm 铝板	复核	DL	2019.4.30	日期		
颜色	UCT803649 FXL-3	批准			图号	API-AP215	(1 of 2)



美特铝质有限公司
MIDI Aluminium Fabricator Ltd.

工程号 J-837 地盘 观塘裕民坊

物料编号	层数	每层数	总数	使用位置	楼层	备注
API-AP215	1	1	1	T1-B	07F	
API-AP215	1	1	1	T1-E	07F	
API-AP215	1	1	1	T1-G	07F	
API-AP215	1	1	1	T2-A	07F	
API-AP215	1	1	1	T2-M	07F	
API-AP215	1	1	1	T3-A	07F	
API-AP215	1	1	1	T3-F	07F	
API-AP215	1	1	1	T5-L	07F	
API-AP215	15	1	15	T1-B	09-26F	
API-AP215	15	1	15	T1-E	09-26F	
API-AP215	15	1	15	T1-G	09-26F	
API-AP215	15	1	15	T2-A	09-26F	
API-AP215	15	1	15	T2-M	09-26F	
API-AP215	15	1	15	T3-A	09-26F	
API-AP215	15	1	15	T3-F	09-26F	
API-AP215	15	1	15	T5-L	09-26F	
API-AP215	1	1	1	T1-B	28F	
API-AP215	1	1	1	T1-E	28F	
API-AP215	1	1	1	T1-G	28F	
API-AP215	1	1	1	T2-A	28F	
API-AP215	1	1	1	T2-M	28F	
API-AP215	1	1	1	T3-A	28F	
API-AP215	1	1	1	T3-F	28F	
API-AP215	1	1	1	T5-L	28F	
API-AP215	19	1	19	T1-B	29-49F	
API-AP215	19	1	19	T1-E	29-49F	
API-AP215	19	1	19	T1-G	29-49F	
API-AP215	19	1	19	T5-L	29-49F	
API-AP215	21	1	21	T3-A	29-51F	
API-AP215	21	1	21	T3-F	29-51F	
API-AP215	23	1	23	T2-A	29-53F	
API-AP215	23	1	23	T2-M	29-53F	
API-AP215	1	1	1	T1-B	50F	
API-AP215	1	1	1	T1-E	50F	
API-AP215	1	1	1	T1-G	50F	
API-AP215	1	1	1	T5-L	50F	
API-AP215	1	1	1	T3-A	52F	
API-AP215	1	1	1	T3-F	52F	
API-AP215	1	1	1	T2-A	55F	
API-AP215	1	1	1	T2-M	55F	



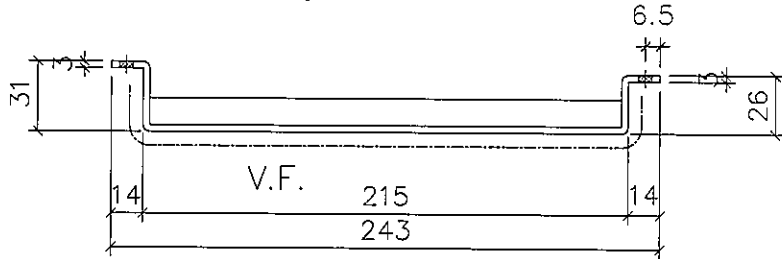
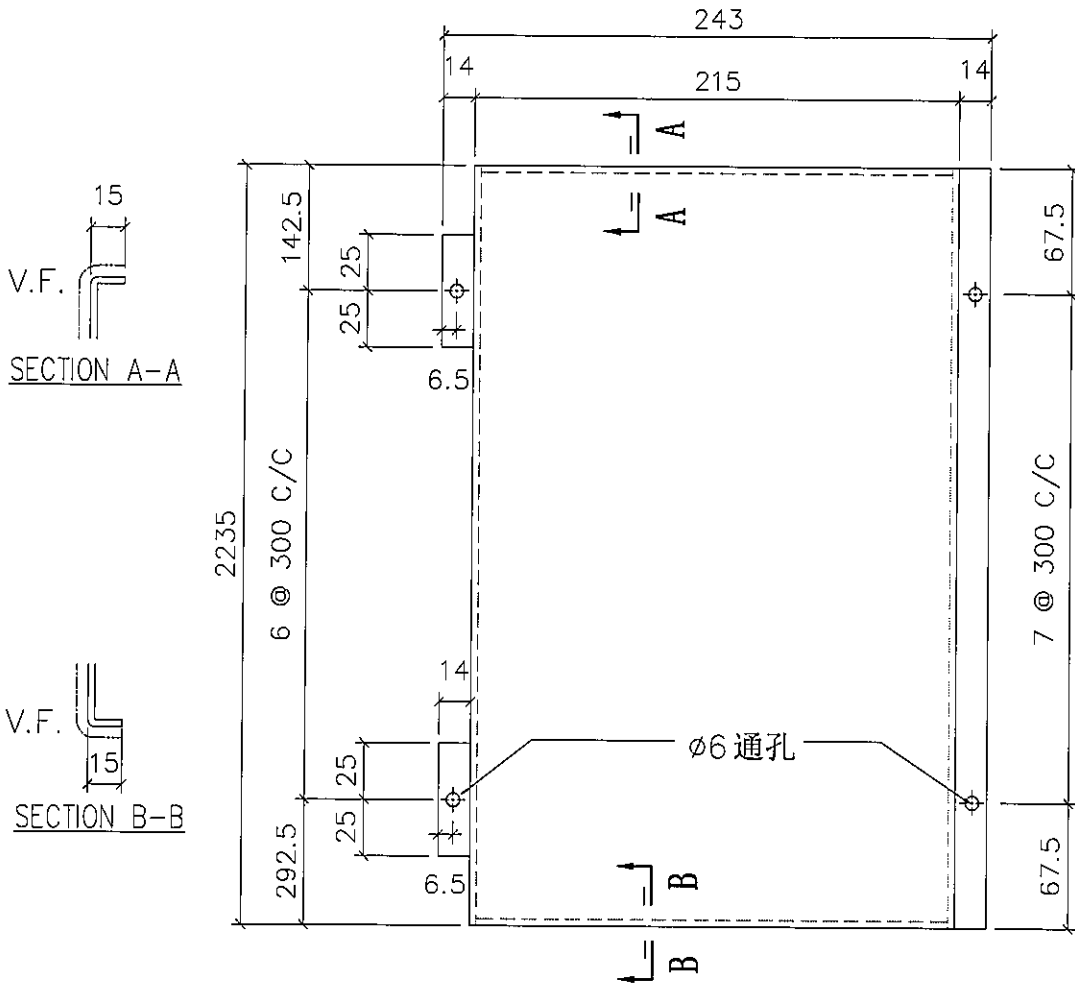
名称	室外收边铝板	制图	JH	2019.4.29	修改		
材料	3mm 铝板	复核	DL	2019.4.30	日期		
颜色	UCT803649 FXL-3	批准			图号	API-AP215 (2 of 2)	



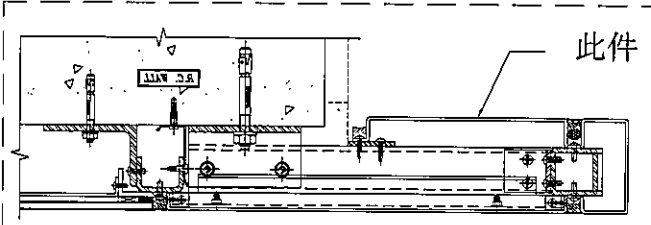
美特铝质有限公司
MIDI Aluminium Fabricator Ltd.

物料编号	层数	每层数	总数	使用位置	楼层	备注

工程号 J-837 地盘 观塘裕民坊



地盘安装



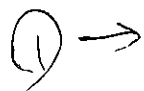
折边长度	折边宽度
2265	294

名称	室外收边铝板	制图	JH	2019.4.29	修改			
材料	3mm 铝板	复核	DL	2019.4.30	日期			
颜色	UCT803649 FXL-3	批准			图号	API-AP216 (1 of 2)		



美特铝质有限公司
MIDI Aluminium Fabricator Ltd.

工程号 J-837 地盘 观塘裕民坊



物料编号	层数	每层数	总数	使用位置	楼层	备注
API-AP216	1	1	1	T1-B	07F	
API-AP216	1	1	1	T1-E	07F	
API-AP216	1	1	1	T1-G	07F	
API-AP216	1	1	1	T2-A	07F	
API-AP216	1	1	1	T2-M	07F	
API-AP216	1	1	1	T3-A	07F	
API-AP216	1	1	1	T3-F	07F	
API-AP216	1	1	1	T5-L	07F	
API-AP216	15	1	15	T1-B	09-26F	
API-AP216	15	1	15	T1-E	09-26F	
API-AP216	15	1	15	T1-G	09-26F	
API-AP216	15	1	15	T2-A	09-26F	
API-AP216	15	1	15	T2-M	09-26F	
API-AP216	15	1	15	T3-A	09-26F	
API-AP216	15	1	15	T3-F	09-26F	
API-AP216	15	1	15	T5-L	09-26F	
API-AP216	1	1	1	T1-B	28F	
API-AP216	1	1	1	T1-E	28F	
API-AP216	1	1	1	T1-G	28F	
API-AP216	1	1	1	T2-A	28F	
API-AP216	1	1	1	T2-M	28F	
API-AP216	1	1	1	T3-A	28F	
API-AP216	1	1	1	T3-F	28F	
API-AP216	1	1	1	T5-L	28F	
API-AP216	19	1	19	T1-B	29-49F	
API-AP216	19	1	19	T1-E	29-49F	
API-AP216	19	1	19	T1-G	29-49F	
API-AP216	19	1	19	T5-L	29-49F	
API-AP216	21	1	21	T3-A	29-51F	
API-AP216	21	1	21	T3-F	29-51F	
API-AP216	23	1	23	T2-A	29-53F	
API-AP216	23	1	23	T2-M	29-53F	
API-AP216	1	1	1	T1-B	50F	
API-AP216	1	1	1	T1-E	50F	
API-AP216	1	1	1	T1-G	50F	
API-AP216	1	1	1	T5-L	50F	
API-AP216	1	1	1	T3-A	52F	
API-AP216	1	1	1	T3-F	52F	
API-AP216	1	1	1	T2-A	55F	
API-AP216	1	1	1	T2-M	55F	

名称	室外收边铝板	制图	JH	2019.4.29	修改		
材料	3mm 铝板	复核	DL	2019.4.30	日期		
颜色	UCT803649 FXL-3	批准			图号	API-AP216 (2 of 2)	