



工程指示 / 要求簡箋(E.I.)

工程指示編號：EI / 1183 / 19

修改版次：-

(1410/24)

工程編號：J - 837

工程名稱：觀塘裕民坊

14-1-2022

工程項目：幕牆 T2, 6K 生窗玉

收件人：生統/ 永林

發件人：Eric Liu

日期：30/10/2019

要求提供 / 確認 事項：

- () 初步鋁料 B.M.
- () 加工拆圖，然後生產
- () 尺寸表
- () 正式鋁料 B.M.
- () 技術上資料 / 指示
- () 報價
- () 配件 B.M.
- () 樣辦或貨品說明書
- () 分判合約
- () 其他：_____

內容：

請按加工圖生產 T2,6K 生窗玉送地盤安裝

應業主要求，T2,6 樓 K 單位先生產及安裝

窗玉需安裝玻璃出貨

謝謝！

先修大窗扣取相同尺寸窗玉出貨

請在 2019/11/09 前完成上列要求。

2020/1/16

附：1 頁圖登，21 頁加工圖

以上項目為：

- 原合約工程包
- 原合約工程加 / 減賬
- 新工程報價

原因：-

分發東莞各部門：

- () 生產技術總監 連附件
- () 技術部 連附件
- () 生產部 連附件
- () 機械設計部 連附件
- () 採購部 連附件
- () 生產統籌部 連附件
- () 質檢部 連附件
- () 會計部 連附件
- () 報關組 連附件
- () 其他 楊榮輝 連附件
- () 王禮秋 連附件

分發香港各部門：

- () 行政部 連附件
- () 會計部 連附件
- () 統籌部 連附件
- () 工程部地盤科文 連附件
- () 採購部 連附件
- () QS 部 連附件
- () 維修部 連附件
- () 其他 _____ 連附件

傳遞編號：

HK 2240 / 19

發件人簽署：

項目經理簽署：



美特鋁質有限公司
MIDI Aluminium Fabricator Ltd.

使用位置

HD-DL25

數量

41

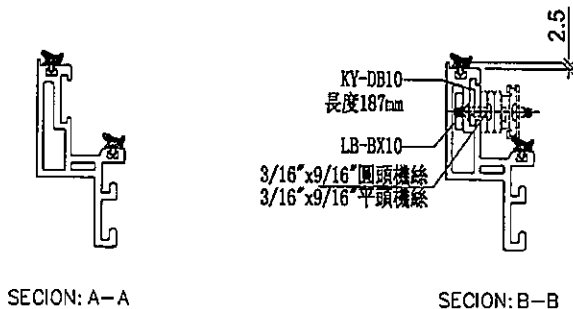
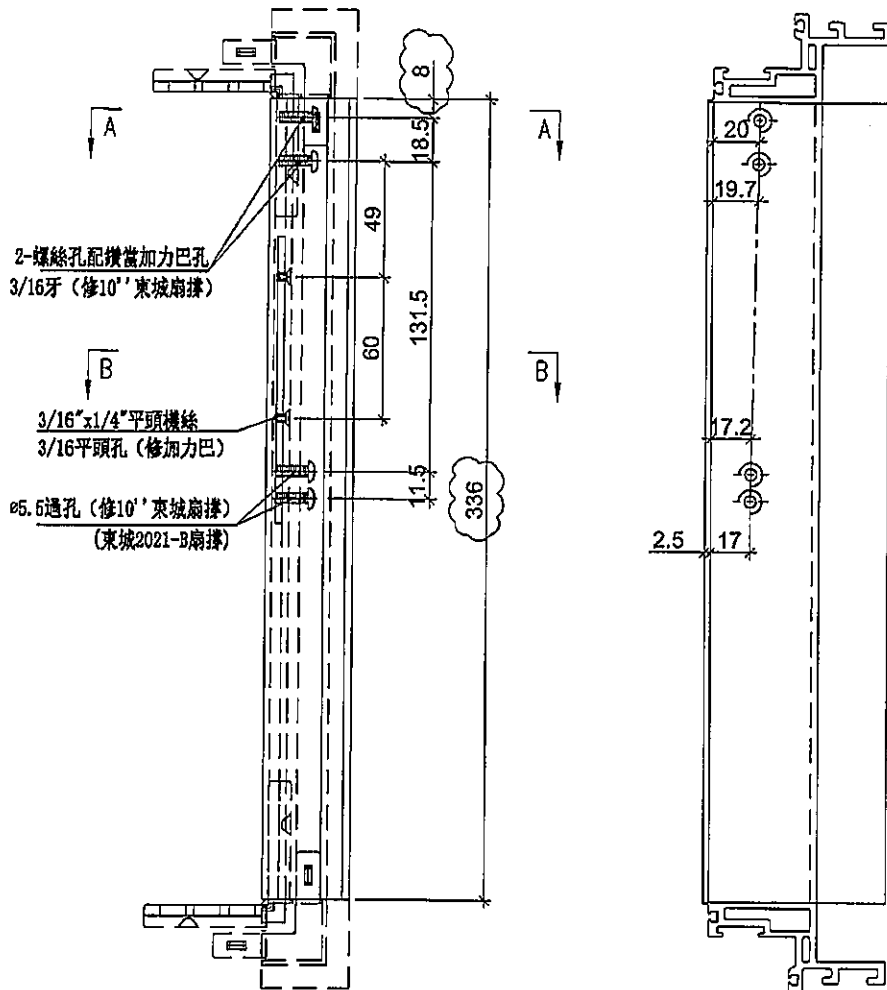
①

工程號

J-837

地盤

觀塘裕民坊



名稱	生玉料(8+8)加工圖	制圖	邱紅	2019.11.15	修改	A	B
材料	X85638	復核	謝永林	-	日期	2019.11.19	2019.12.23
顏色	EC-DG-S332054 (3塗)	批准	Jason		圖號	HD-DL25-1	

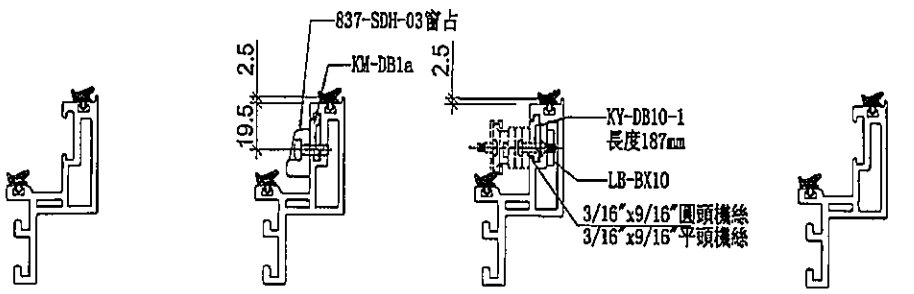
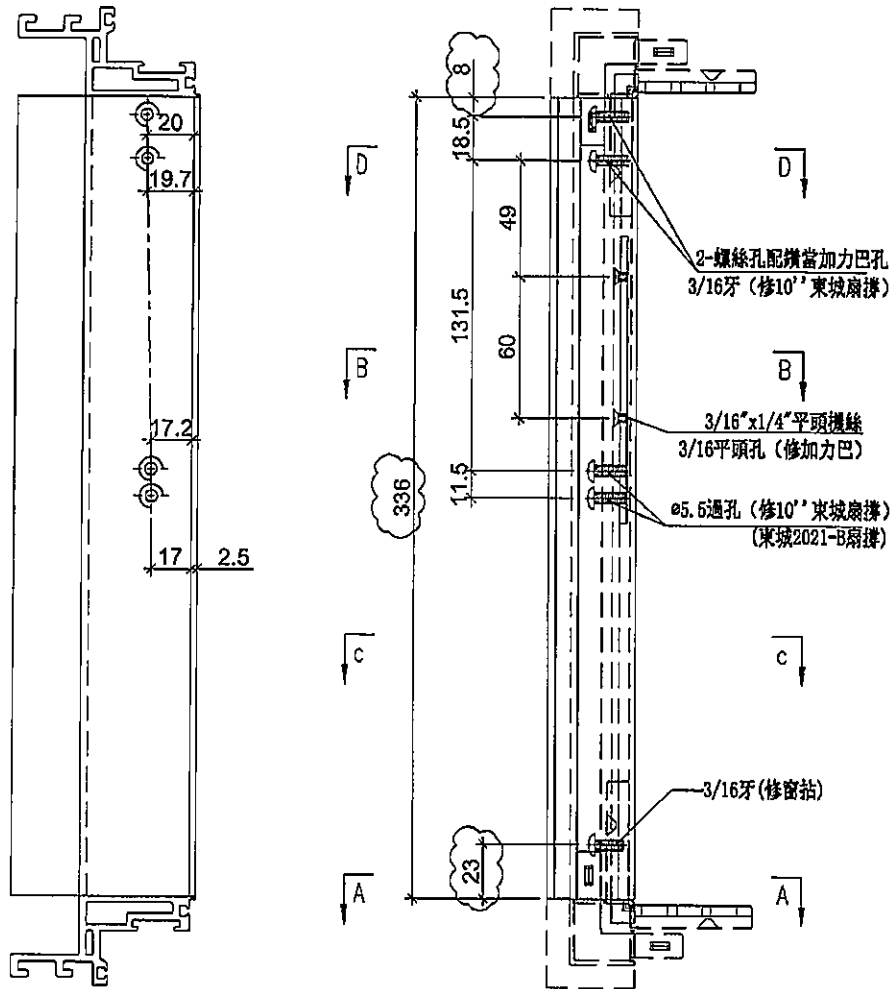


美特鋁質有限公司
MIDI Aluminium Fabricator Ltd.

使用位置	數量
HD-DL25	4

①

工程號	J-837	地盤	觀塘裕民坊
-----	-------	----	-------



名稱	生玉料(8+8)加工圖	制圖	邱紅	2019.11.15	修改	A	B
材料	X85638	復核	謝永林	-	日期	2019.11.19	2019.12.23
顏色	EC-DG-S332054 (3塗)	批准	Jason		圖號	HD-DL25-2	



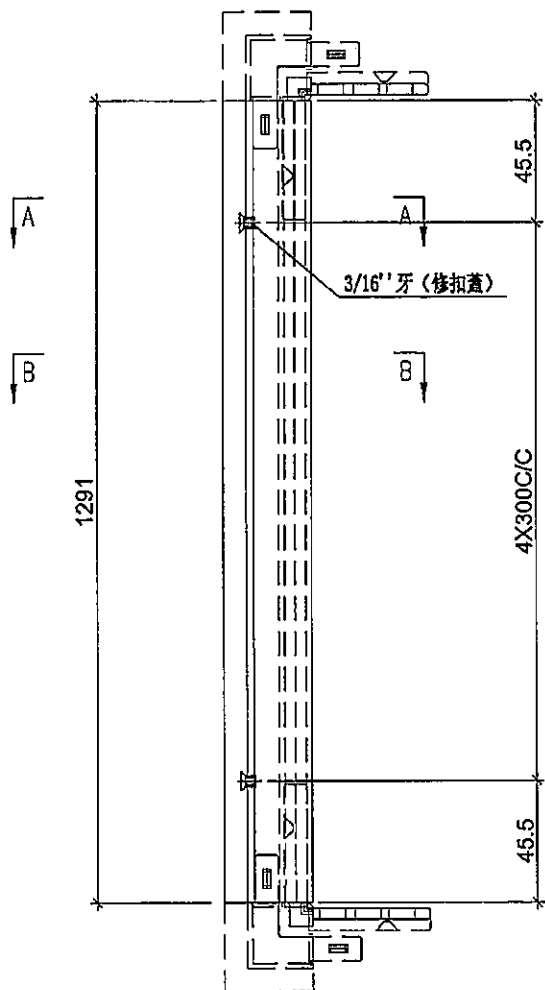
美特鋁質有限公司
MIDI Aluminium Fabricator Ltd.

使用位置	數量
HD-DL25	25

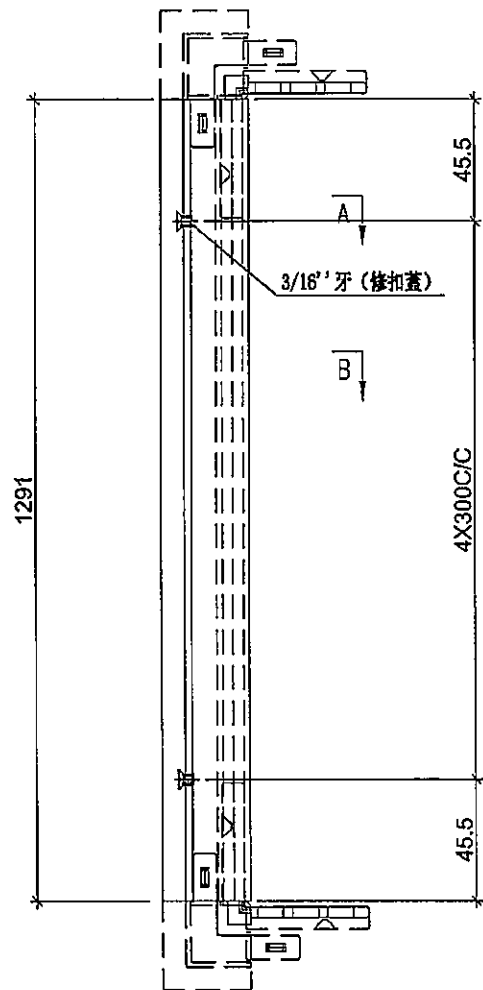
①

工程號	J-837	地盤	觀塘裕民坊
-----	-------	----	-------

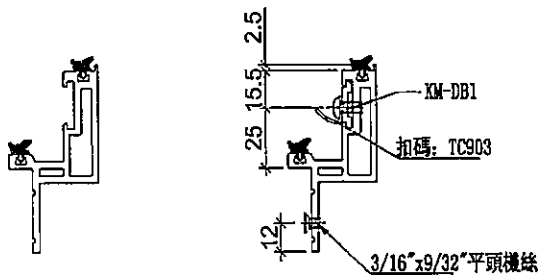
使用位置	數量
HD-DL25	16



註明：此圖用於28F以下

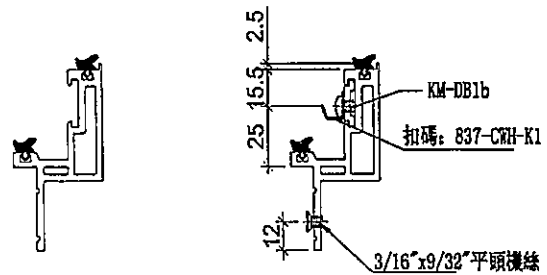


註明：此圖用於28F以上



SECTION: A-A

SECTION: B-B



SECTION: A-A

SECTION: B-B

名稱	蝴蝶生玉料(8+8)加工圖	制圖	邱紅	2019.11.15	修改	A	B	C
材料	X85650	復核	謝永林	-	日期	2019.11.19	2019.12.23	2020.01.03
顏色	EC-DG-S332054 (3塗)	批准	Jason		圖號	HD-DL25-3		

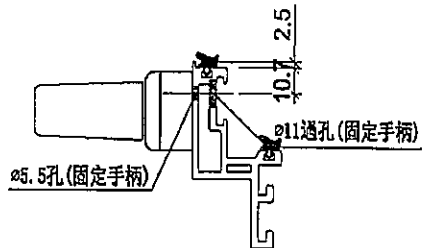
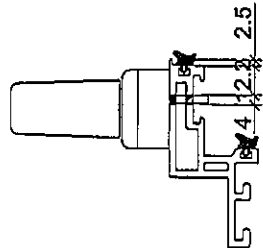
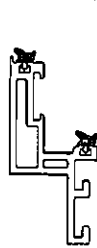
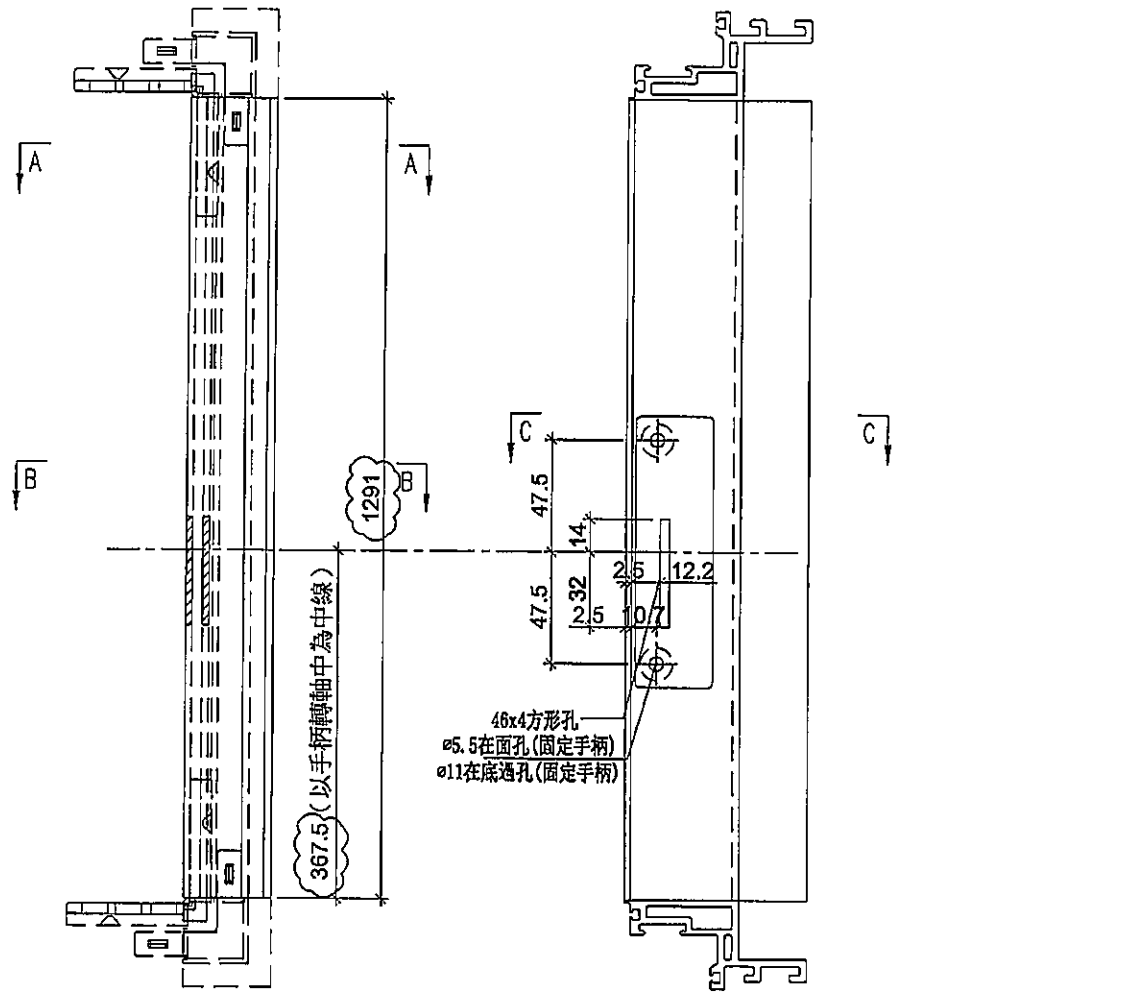


美特鋁質有限公司
MIDI Aluminium Fabricator Ltd.

使用位置	數量
HD-DL25	41

①

工程號	J-837	地盤	觀塘裕民坊
-----	-------	----	-------

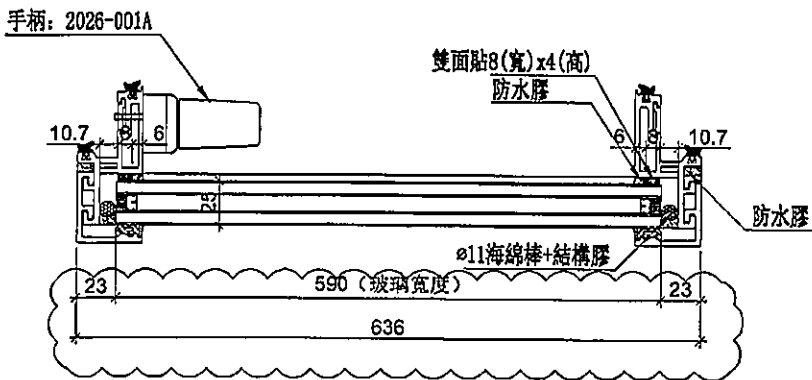
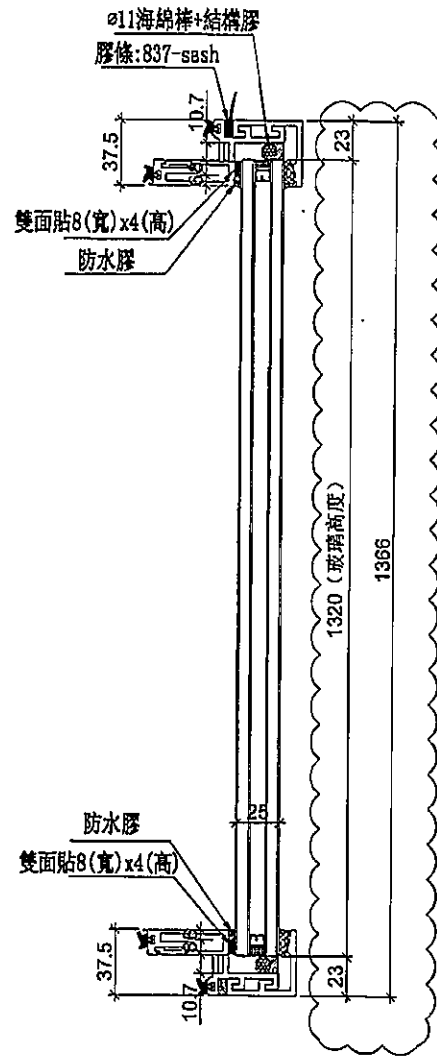
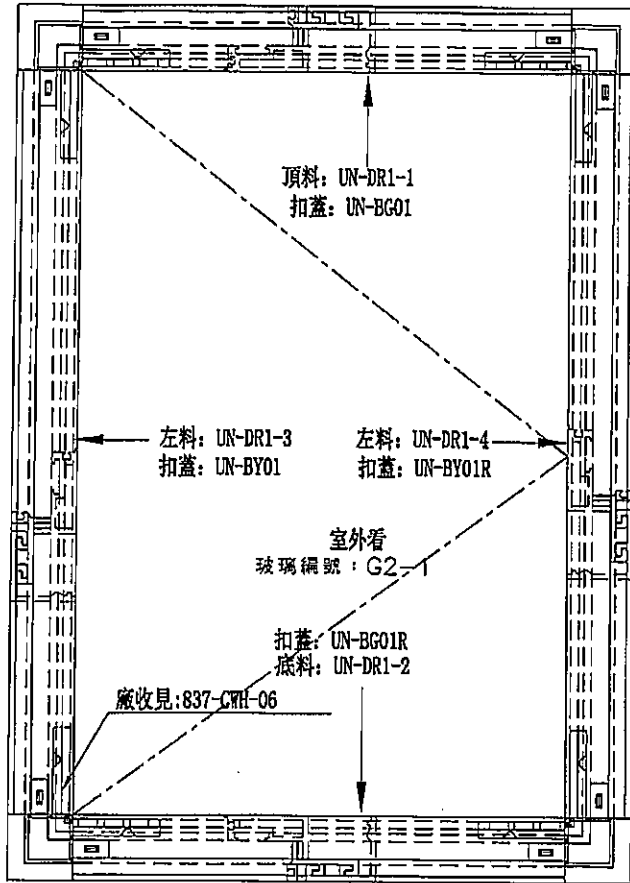


名稱	生玉料(8+8)加工圖	制圖	邱紅	2019.11.15	修改	A	B
材料	X85638	復核	謝永林	-	日期	2019.11.19	2019.12.23
顏色	EC-DG-S332054 (3塗)	批准	Jason		圖號	HD-DL25-4	



美特鋁質有限公司
MIDI Aluminium Fabricator Ltd.

工程號 J-837 地盤 觀塘裕民坊



生窗玉編號 | 數字
SHR-01 | 1

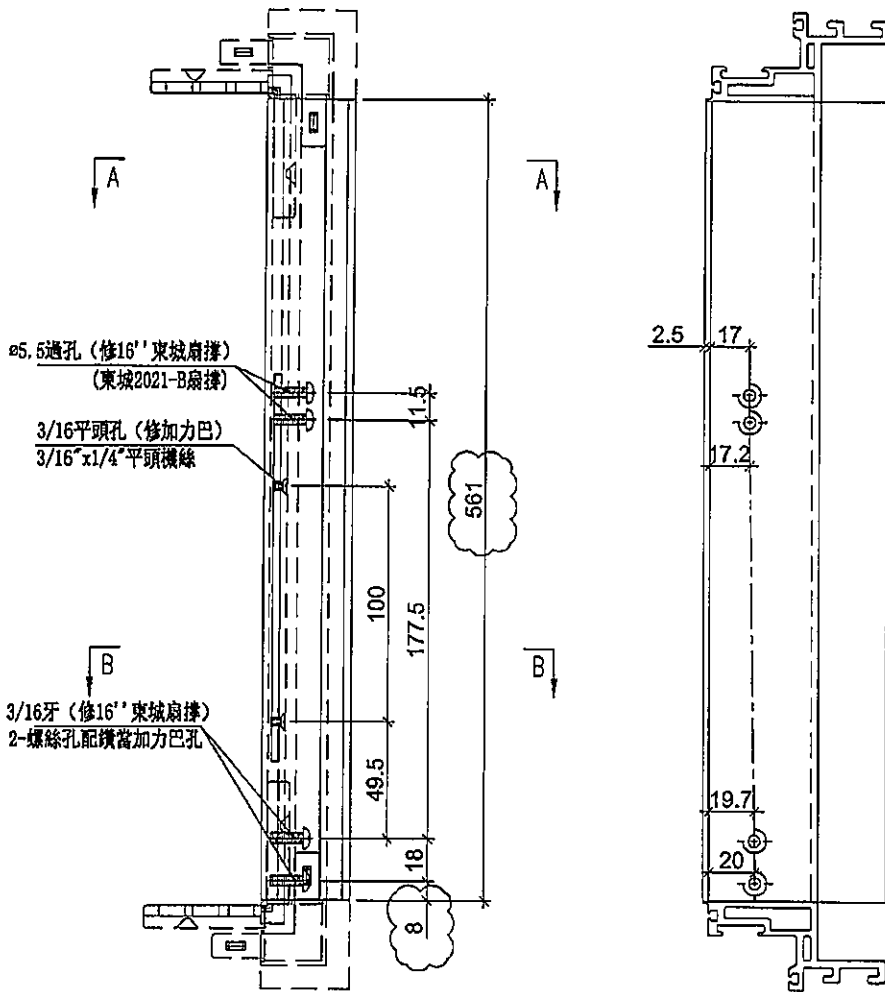
名稱	生窗玉組裝圖	制圖	邱紅	2019.11.15	修改	A	B	
材料	-	復核	謝永林	-	日期	2019.11.19	2019.12.23	
顏色	EC-DG-S332054 (3塗)	批准	Jason		圖號	UN-DR1	FID-SR1	



美特鋁質有限公司
MIDI Aluminium Fabricator Ltd.

使用位置	數量
MW-DR1	98
UN-DR1	① 1417

工程號	J-837	地盤	觀塘裕民坊
-----	-------	----	-------



3/16 牙 (修16' 東城扇撐)
2-螺絲孔配鑽窩加力巴孔

KY-DB16R
長度230mm
LB-BX16
3/16" x 9/16" 圓頭機絲
3/16" x 9/16" 平頭機絲

SECTION: A-A

SECTION: B-B

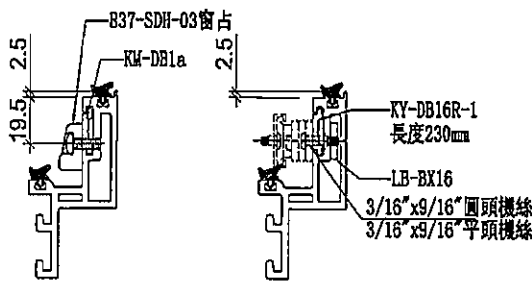
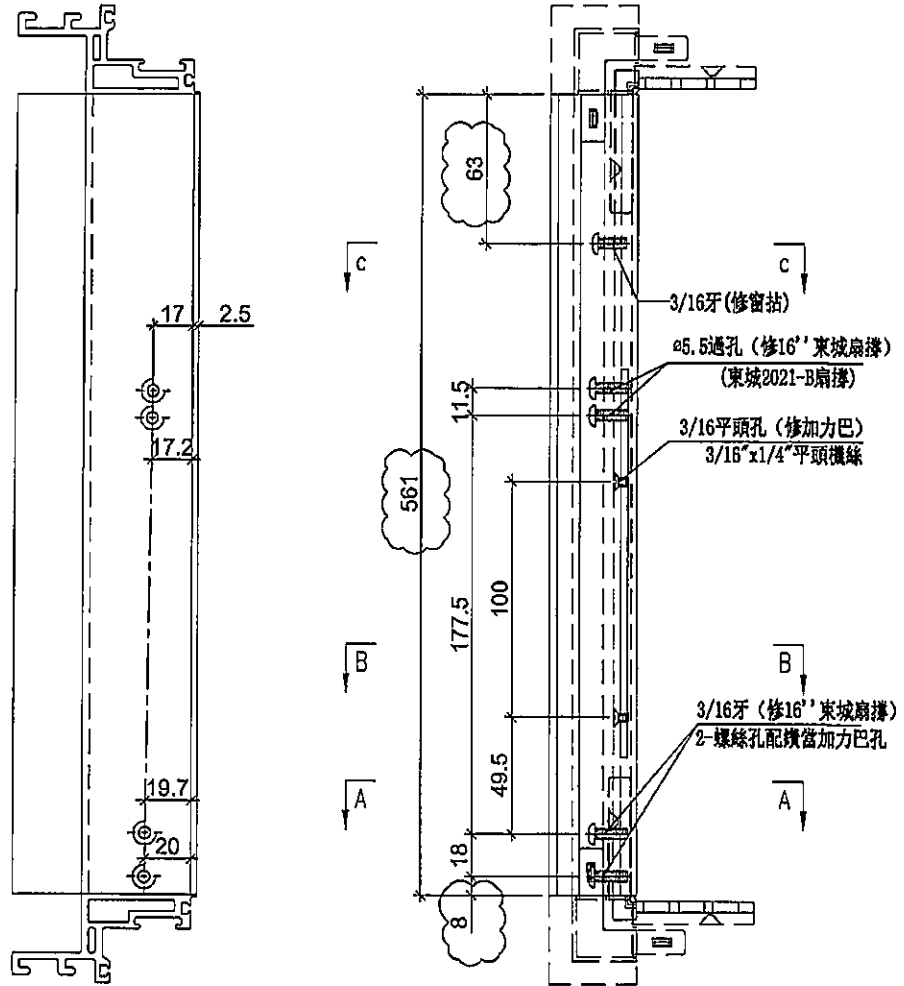
名稱	生玉料(8+8)加工圖	制圖	邱紅	2019.11.15	修改	A	B	
材料	X85638	復核	謝永林	-	日期	2019.11.19	2019.12.23	
顏色	EC-DG-S332054 (3塗)	批准	Jason		圖號	UN-DR1-1		



美特鋁質有限公司
MIDI Aluminium Fabricator Ltd.

工程號 J-837 地盤 觀塘裕民坊

使用位置	數量
MW-DR1	8
UN-DR1	① 417



SECTION: C-C

SECTION: B-B

SECTION: A-A

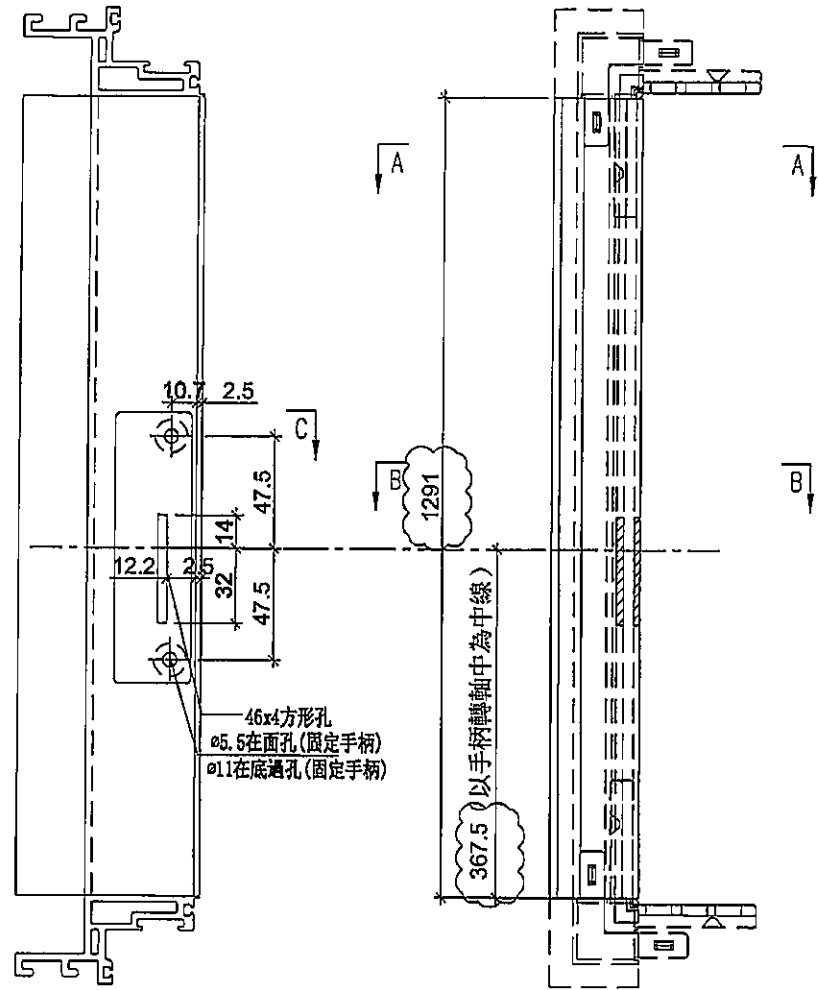
名稱	生玉料(8+8)加工圖	制圖	邱紅	2019.11.15	修改	A	B	
材料	X85638	復核	謝永林	-	日期	2019.11.19	2019.12.23	
顏色	EC-DG-S332054 (3塗)	批准	Jason		圖號	UN-DR1-2		



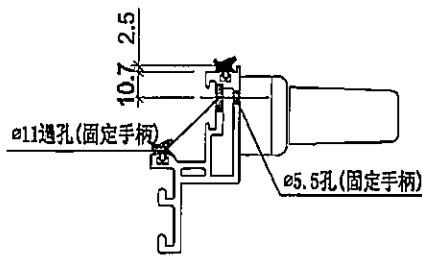
美特鋁質有限公司
MIDI Aluminium Fabricator Ltd.

使用位置	數量
MW-DR1	98
UN-DR1	1417

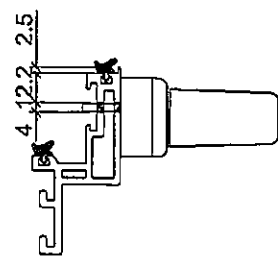
工程號	J-837	地盤	觀塘裕民坊
-----	-------	----	-------



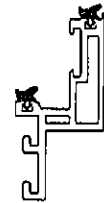
46x4方形孔
ø5.5在面孔(固定手柄)
ø11在底過孔(固定手柄)



SECTION: C-C



SECTION: B-B



SECTION: A-A

名稱	生玉料(8+8)加工圖	制圖	邱紅	2019.11.15	修改	A	B	
材料	X85638	復核	謝永林	-	日期	2019.11.19	2019.12.23	
顏色	EC-DG-S332054 (3塗)	批准	Jason		圖號	UN-DR1-3		

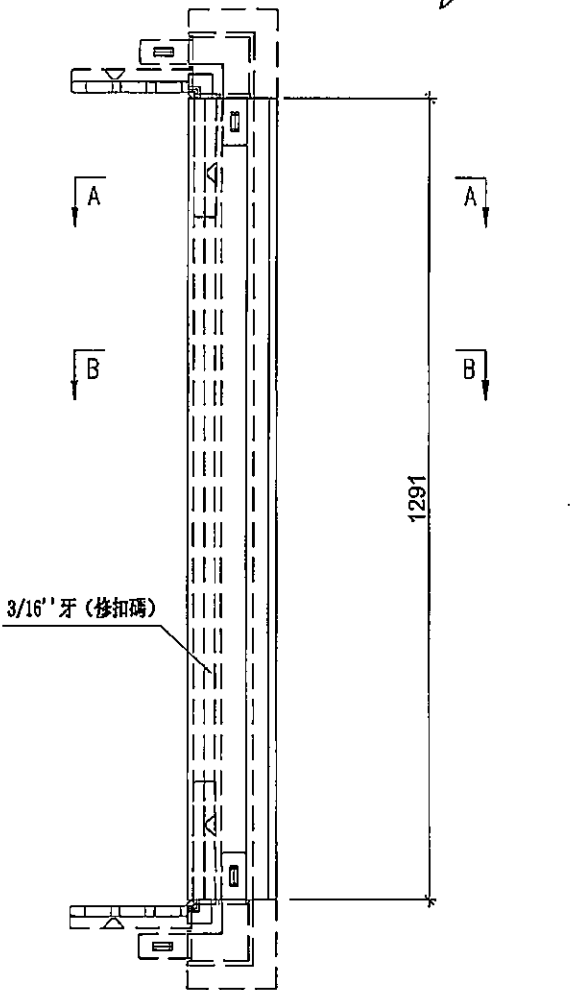
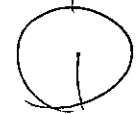


美特鋁質有限公司
MIDI Aluminium Fabricator Ltd.

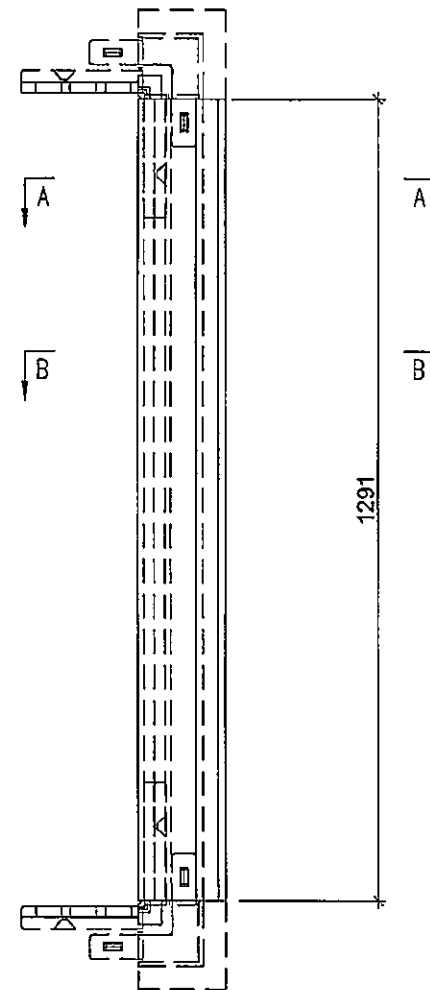
工程號 J-837 地盤 觀塘裕民坊

使用位置	數量
MW-DR1	50
UN-DR1	841

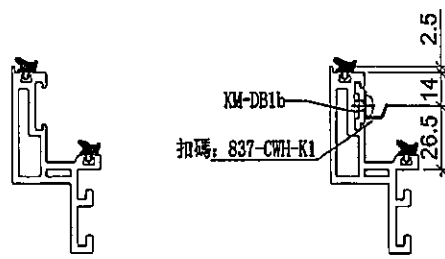
使用位置	數量
MW-DR1	48
UN-DR1	576



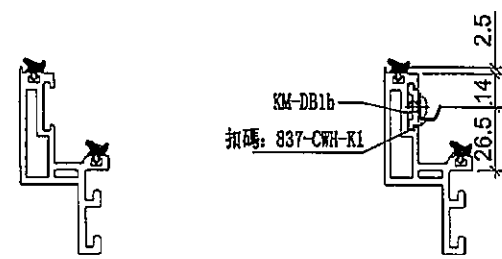
註明：此圖用於28F以下



註明：此圖用於28F以上



SECTION: A-A SECTION: B-B



SECTION: A-A SECTION: B-B

名稱	生玉料(8+8)加工圖	制圖	邱紅	2019.11.15	修改	A	B	C
材料	X85638	復核	謝永林	-	日期	2019.11.19	2019.12.23	2020.01.03
顏色	EC-DG-S332054 (3塗)	批准	Jason		圖號	UN-DR1-4		



美特鋁質有限公司
MIDI Aluminium Fabricator Ltd.

工程號

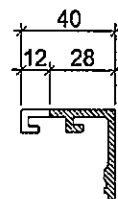
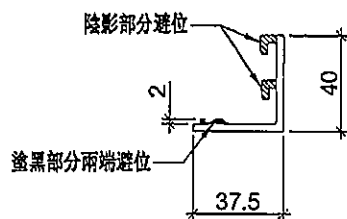
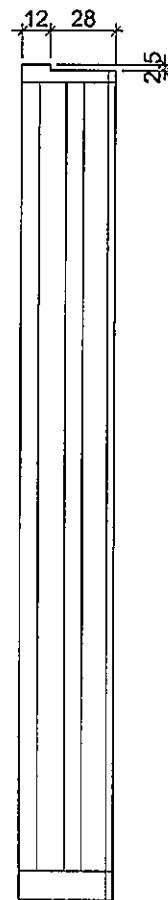
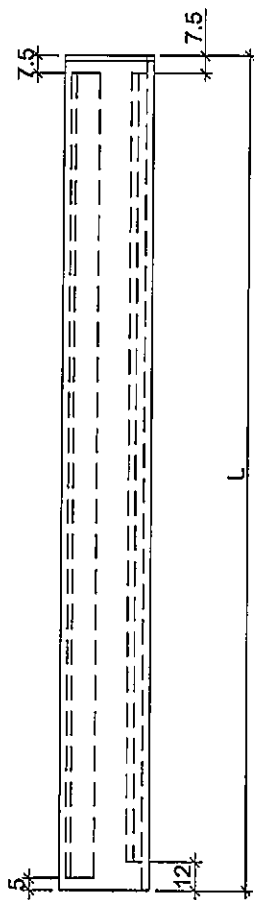
J-837

地盤

觀塘裕民坊

物料編號	L	數量	分格尺寸	使用位置
UN-GY01	631.7	568	650	HD-DL1
UN-GY02	431.7	133	450	HDW-DL2
	431.7	322	450	HD-DL2
UN-GY25	406.7	41	425	HD-DL25

工廠用



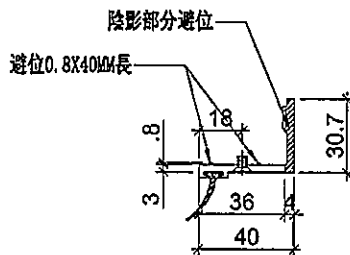
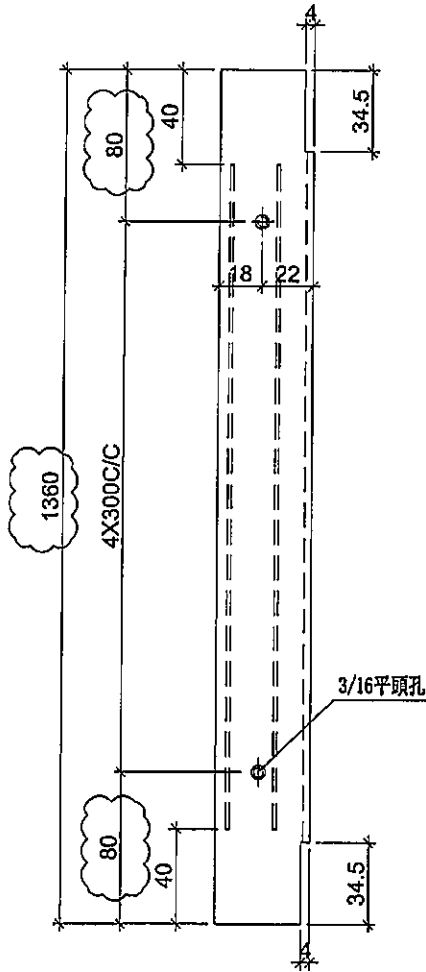
名稱	窗玉玻璃扣蓋	制圖	邱紅	2019.11.15	修改	A	B	
材料	X85558	復核	謝永林	-	日期	2019.12.23	2019.12.23	
顏色	EC-DG-S332054 (3塗)	批准	Jason		圖號	UN-GY01		



美特鋁質有限公司
MIDI Aluminium Fabricator Ltd.

工程號 J-837 地盤 觀塘裕民坊

工廠用



使用位置	數量
HD-DL1	568
HDW-DL2	133
HD-DL2	322
HD-DL25	41 (1)

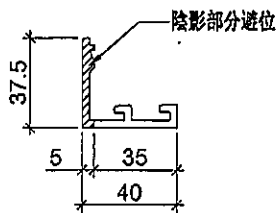
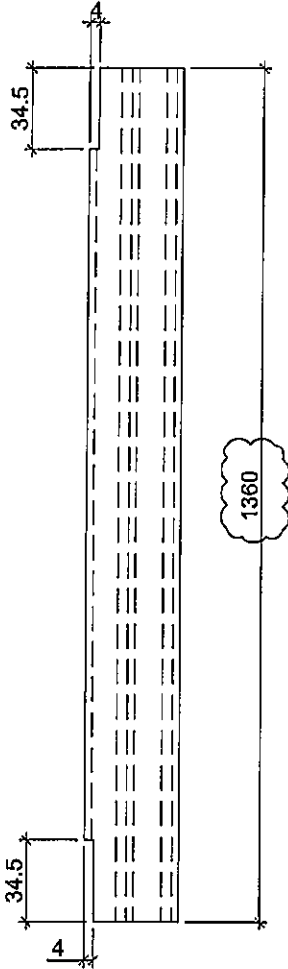
名稱	蝴蝶窗扣蓋	制圖	邱紅	2019.11.15	修改	A	B	
材料	X85651	復核	謝永林	-	日期	2019.12.23	2019.12.23	
顏色	EC-DG-S332054 (3塗)	批准	Jason		圖號	UN-GH01		



美特鋁質有限公司
MIDI Aluminium Fabricator Ltd.

工程號 | J-837 | 地盤 | 觀塘裕民坊

工廠用



使用位置	數量
HD-DL1	568
HDW-DL2	133
HD-DL2	322
HD-DL25	41 (1)

名稱	窗玉玻璃扣蓋	制圖	邱紅	2019.11.15	修改	A	B	
材料	X85558	復核	謝永林	-	日期	2019.12.23	2019.12.23	
顏色	EC-DG-S332054 (3塗)	批准	Jason		圖號	UN-GH01R		

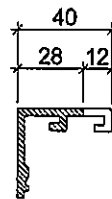
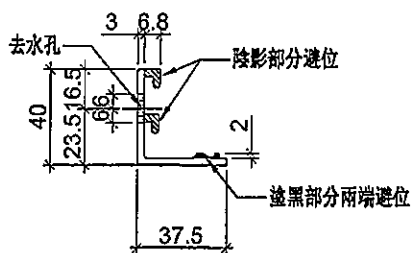
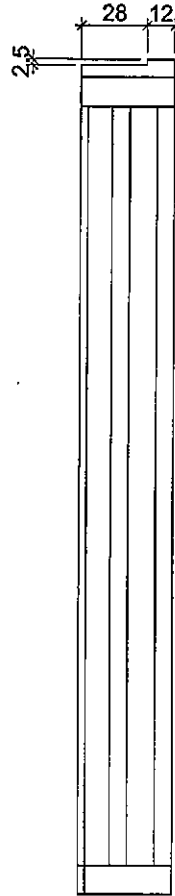
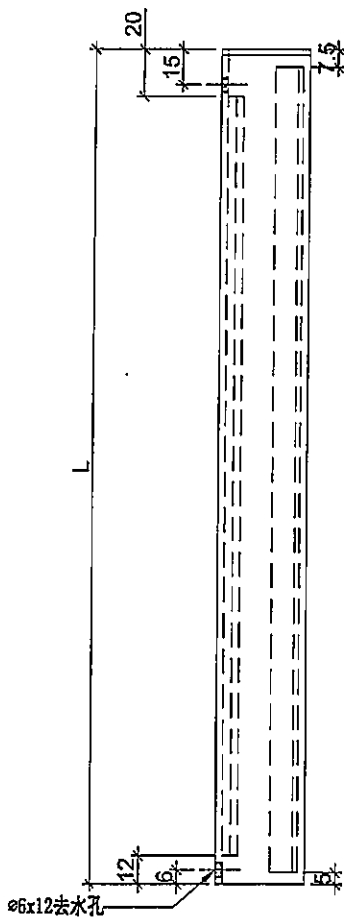


美特鋁質有限公司
MIDI Aluminium Fabricator Ltd.

工程號 J-837 地盤 觀塘裕民坊

物料編號	L	數量	分格尺寸	使用位置
UN-GY01R	631.7	568	650	HD-DL1
UN-GY02R	431.7	183	450	HDW-DL2
	431.7	322	450	HD-DL2
UN-GY25R	406.7	41	425	HD-DL25

工廠用



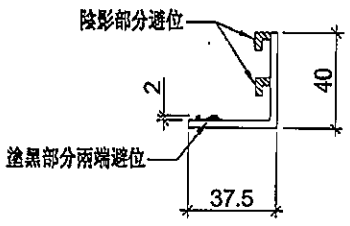
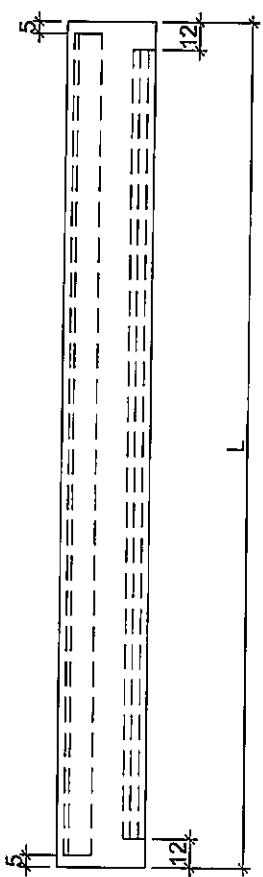
名稱	窗玉玻璃扣蓋	制圖	邱紅	2019.11.15	修改	A	B	
材料	X85558	復核	謝永林	-	日期	2019.12.23	2019.12.23	
顏色	EC-DG-S332054 (3塗)	批准	Jason		圖號	UN-GY01R		



美特鋁質有限公司
MIDI Aluminium Fabricator Ltd.

工程號 J-837 地盤 觀塘裕民坊

工廠用



物料編號	L	數量	分格尺寸	使用位置
UN-BG01	636	57	650	MW-DL1
	636	1362	650	UN-DL1
	636	98	650	MW-DR1
	636	1417	650	UN-DR1
UN-BG02	436	652	450	MW-DL2
	436	268	450	UN-DL2
	436	699	450	MW-DR2
	436	358	450	UN-DR2
UN-BG16	536	75	550	UN-DL16
	536	80	550	UN-DR16
UN-BG10	386	36	400	MW-DR10
	386	1	400	UN-DR10
UN-BG25	411	41	425	UN-DR25
UN-BG33	593.5	1	607.5	UN-DR33
UN-BG01Z	538.5	37	650	UN-DR1Z
UN-BT01	1061	37	1075	UN-CH1
UN-BT02	903.5	74	917.5	UN-CH2
UN-BT03	908.5	1	922.5	UN-CH77
UN-BT04	1021	1	1035	UN-CH15
UN-BT05	871	1	885	UN-CH99

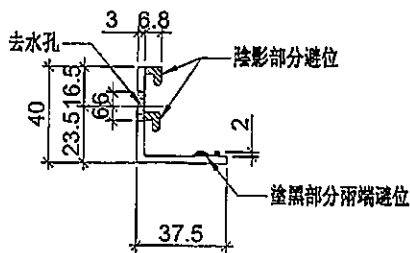
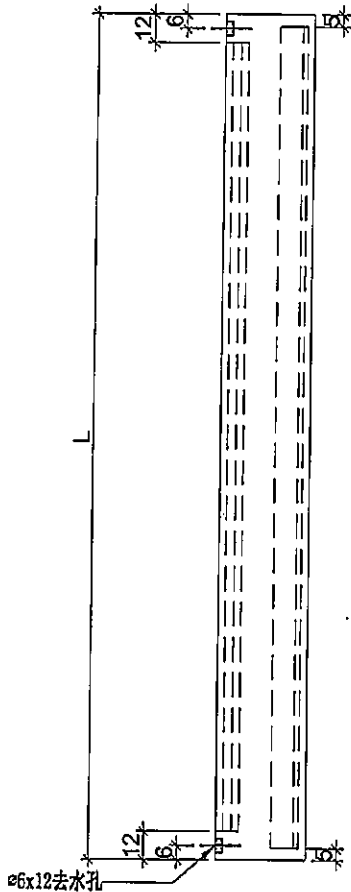
名稱	窗玉玻璃扣蓋	制圖	邱紅	2019.11.15	修改	A	B	
材料	X85558	復核	謝永林	-	日期	2019.12.23	2019.12.23	
顏色	EC-DG-S332054 (3塗)	批准	Jason		圖號	UN-BG01		



美特鋁質有限公司
MIDI Aluminium Fabricator Ltd.

工程號 J-837 地盤 觀塘裕民坊

工廠用



物料編號	L	數量	分格尺寸	使用位置
UN-BG01R	636	57	650	MW-DL1
	636	1362	650	UN-DL1
	636	98	650	MW-DR1
	636	1417	650	UN-DR1
UN-BG02R	436	652	450	MW-DL2
	436	268	450	UN-DL2
	436	699	450	MW-DR2
	436	358	450	UN-DR2
UN-BG16R	536	75	550	UN-DL16
	536	80	550	UN-DR16
UN-BG10R	386	36	400	MW-DR10
	386	1	400	UN-DR10
UN-BG25R	411	41	425	UN-DR25
UN-BG33R	593.5	1	607.5	UN-DR33
UN-BG01ZR	538.5	37	650	UN-DR1Z
UN-BT01R	1061	37	1075	UN-CH1
UN-BT02R	903.5	74	917.5	UN-CH2
UN-BT03R	908.5	1	922.5	UN-CH77
UN-BT04R	1021	1	1035	UN-CH15
UN-BT05R	871	1	885	UN-CH99

名稱	窗玉玻璃扣蓋	制圖	邱紅	2019.11.15	修改	A	B	
材料	X85558	復核	謝永林	-	日期	2019.12.23	2019.12.23	
顏色	EC-DG-S332054 (3塗)	批准	Jason		圖號	UN-BG01R		



美特鋁質 有限公司
MIDI Aluminium Fabricator Ltd.

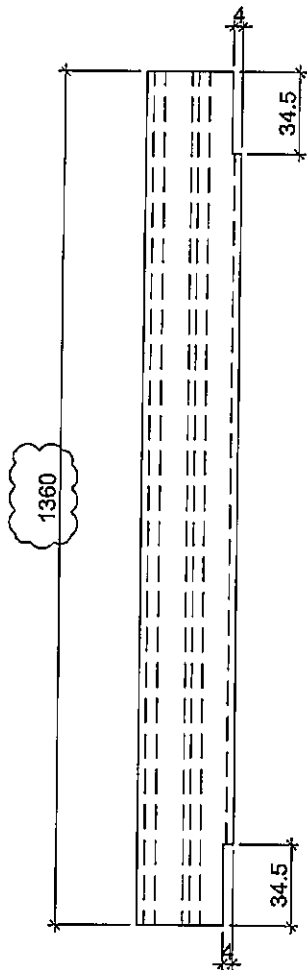
工程號

J-837

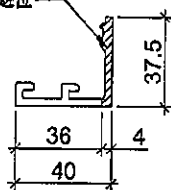
地盤

觀塘裕民坊

工廠用



陰影部分遮位



使用位置	數量
MW-DL1	57
UN-DL1	1362
MW-DR1	98
UN-DR1	1417
MW-DL2	652
UN-DL2	268
MW-DR2	699
UN-DR2	358
UN-DL16	75
UN-DR16	80
MW-DR10	36
UN-DR10	1
UN-DR25	41
UN-DL33	1
UN-DR1Z	37
UN-CH1	37
UN-CH2	74
UN-CH3	1
UN-CH4	1
UN-CH5	1

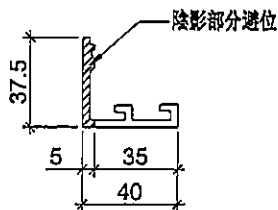
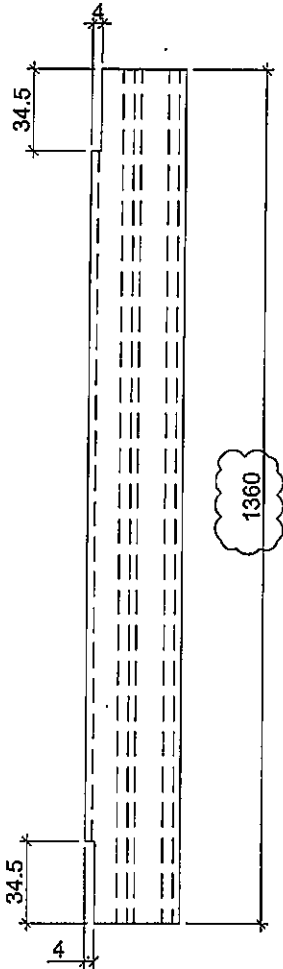
名稱	窗玉玻璃扣蓋	制圖	邱紅	2019. 11. 15	修改	A	B
材料	X85558	復核	謝永林	-	日期	2019.12.23	2019.12.23
顏色	EC-DG-S332054 (3塗)	批准	Jason		圖號	UN-BY01	



美特鋁質 有限公司
MIDI Aluminium Fabricator Ltd.

工程號 J-837 地盤 觀塘裕民坊

工廠用



使用位置	數量
MW-DL1	57
UN-DL1	1362
MW-DR1	98
UN-DR1	1417
MW-DL2	652
UN-DL2	268
MW-DR2	699
UN-DR2	358
UN-DL16	75
UN-DR16	80
MW-DR10	36
UN-DR10	1
UN-DR25	41
UN-DL33	1
UN-DR1Z	37
UN-CH1	37
UN-CH2	74
UN-CH3	1
UN-CH4	1
UN-CH5	1

名稱	窗玉玻璃扣蓋	制圖	邱紅	2019.11.15	修改	A	B
材料	X85558	復核	謝永林	-	日期	2019.12.23	2019.12.23
顏色	EC-DG-S332054 (3塗)	批准	Jason		圖號	UN-BY01R	



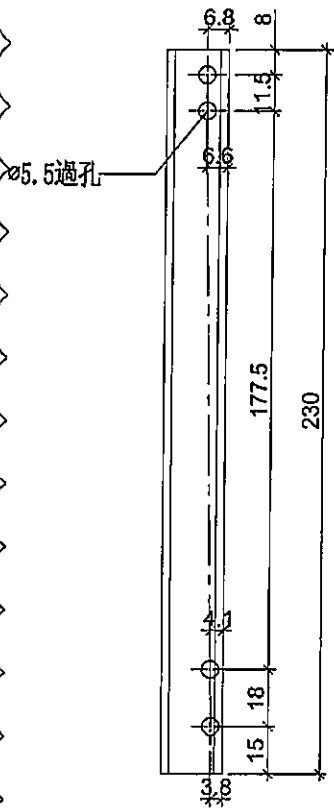
美特鋁質有限公司
MIDI Aluminium Fabricator Ltd.

工程號	J-837	地盤	觀塘裕民坊
物料編號	數量	使用位置	
KY-DB16R	2156	SHR窗16"扇撐玉墊巴	

物料編號	數量	使用位置
KY-DB16R-1	2156	SHR窗16"扇撐玉墊巴

1

工廠用

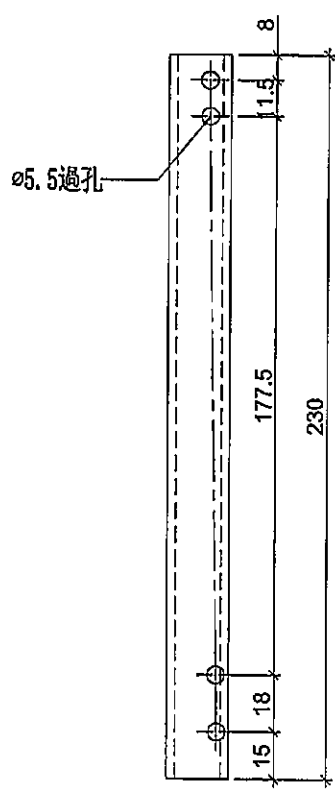


室外

右



SHR窗頂用



室外

右



SHR窗底用

名稱	墊巴加工圖	制圖	邱紅	2019.11.15	修改	A	
材料	X85598	復核	謝永林	-	日期	2019.11.19	
顏色	EC-DG-S332054 (3塗)	批準	Jason		圖號	KY-DB16R	



美特鋁質有限公司
MIDI Aluminium Fabricator Ltd.

工程號 J-837 地盤 觀塘裕民坊

物料編號 數量 使用位置
KY-DB10 41 SHL窗10"扇撐玉墊巴

物料編號	數量	使用位置
KY-DB10-1	41	SHL窗10"扇撐玉墊巴

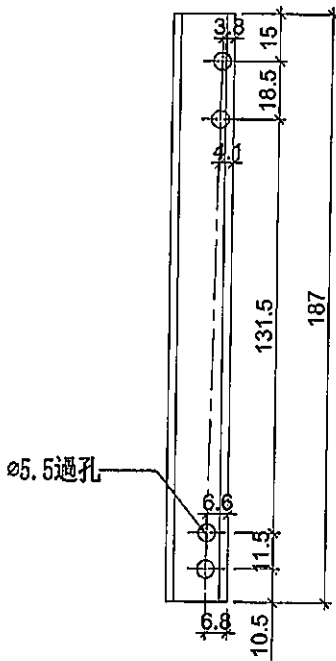
①

①

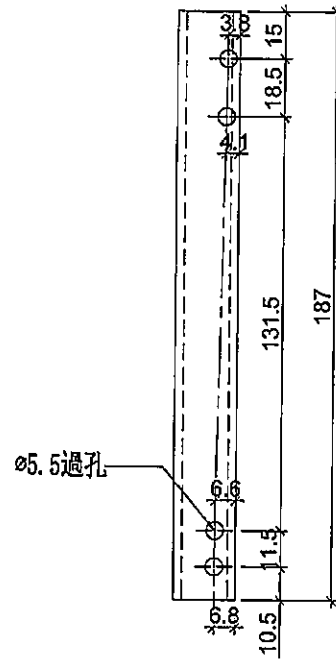
工廠用

左

左



室外



室外



SHL窗頂用



SHL窗底用

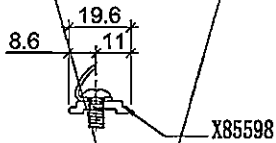
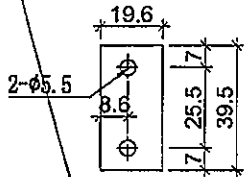
名稱	墊巴加工圖	制圖	邱紅	2019.11.15	修改	A	
材料	X85598	復核	謝永林	-	日期	2019.11.19	
顏色	EC-DG-S332054 (3塗)	批准	Jason		圖號	KY-DB10	



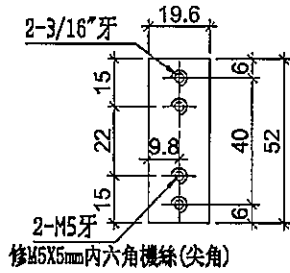
美特鋁質 有限公司
MIDI Aluminium Fabricator Ltd.

工程號 J-837 地盤 觀塘裕民坊

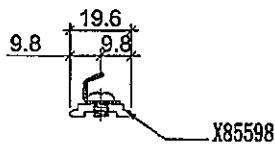
工廠用



物料編號: KM-DB1
數量: 6152+8(後備)=6160
位置: 生窗扣碼墊巴用

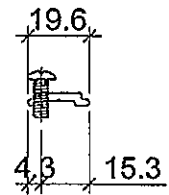
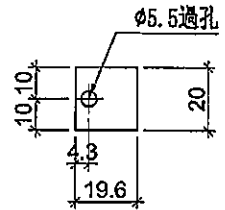


修M5X5mm內六角螺絲(尖角)



物料編號: KM-DB1b
數量: 14846+14(後備)=14860
位置: 生窗扣碼墊巴用

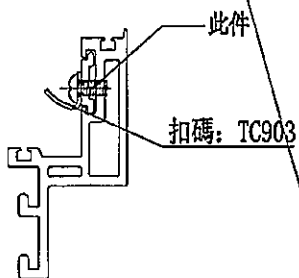
2+2
=4



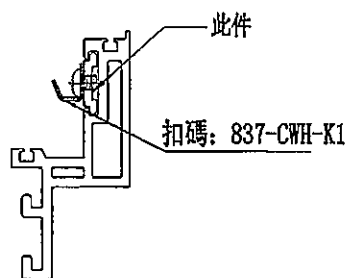
物料編號: KM-DB1a
數量: 7537+3(後備)=7540
位置: 生窗窗占墊巴用

1+1
=2

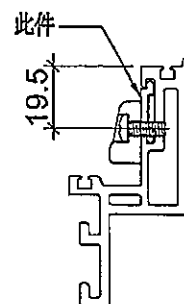
裝配圖



裝配圖



裝配圖



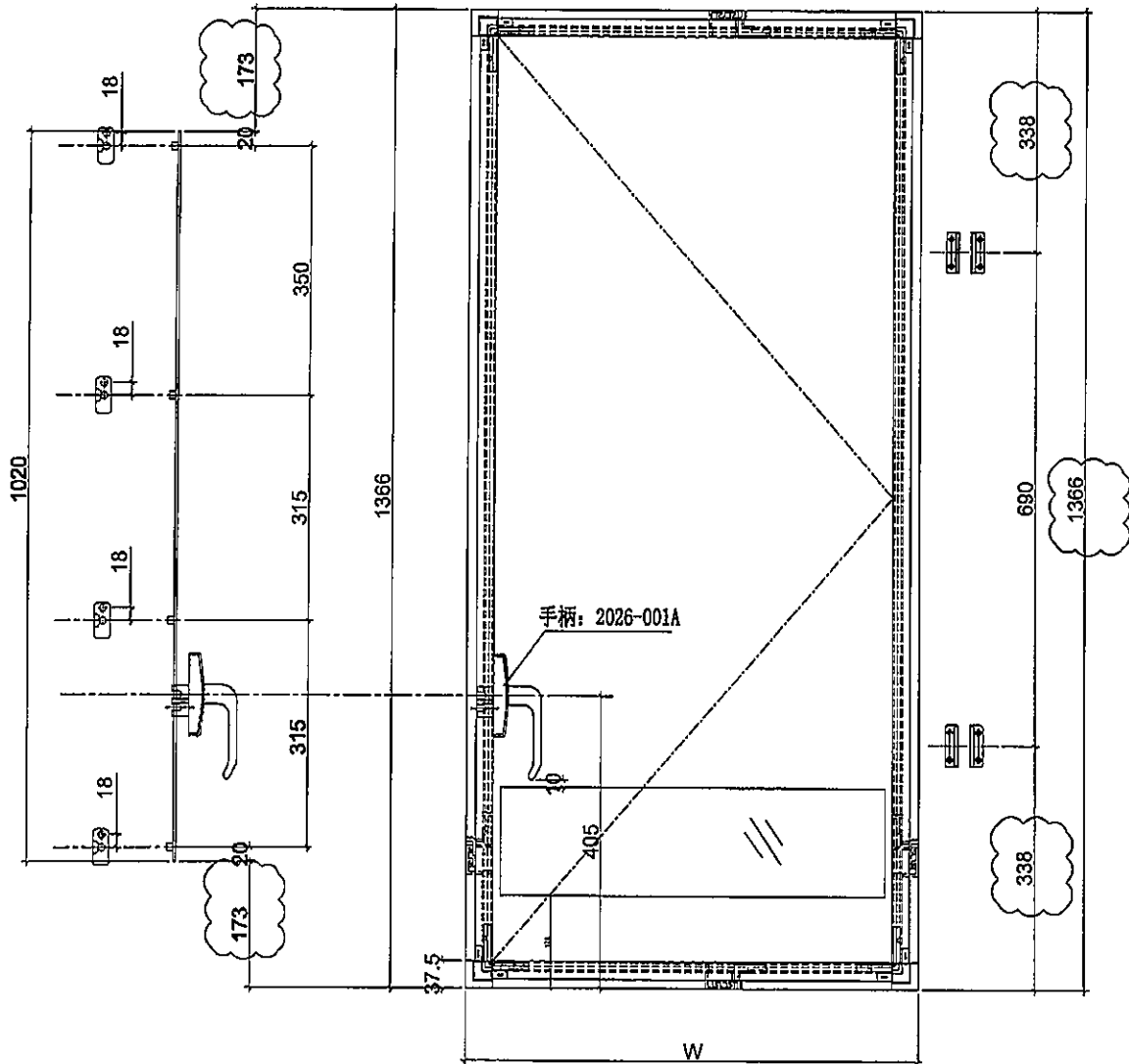
名稱	墊巴加工圖	制圖	邱紅	2019.11.15	修改	A	B	
材料	X85598	復核	譚永林	-	日期	2019.11.19	2020.01.03	
顏色	EC-DG-S332054 (3塗)	批准	Jason		圖號	KM-DB1		



美特鋁質有限公司
MIDI Aluminium Fabricator Ltd.

工程號 J-837 地盤 觀塘裕民坊

圖號	W	數量	使用位置
837-DR1	636	1417	UN-DR1
	636	603	HD-DR1
837-DR2	436	358	UN-DR2
	436	285	HD-DR2
837-DR16	536	80	UN-DR16
837-DR10	386	1	UN-DR10
	386	41	HD-DR10
837-DR25	411	41	UN-DR25
837-DR33	593.5	1	UN-DR33
837-DR1Z	538.5	37	UN-DR1Z



名稱	多點鎖放樣圖	制圖	邱紅	2019.11.15	修改	A	B
材料	-	復核	謝永林	-	日期	2019.11.19	2019.12.23
顏色	EC-DG-S332054 (3塗)	批准	Jason		圖號	837-DR1	

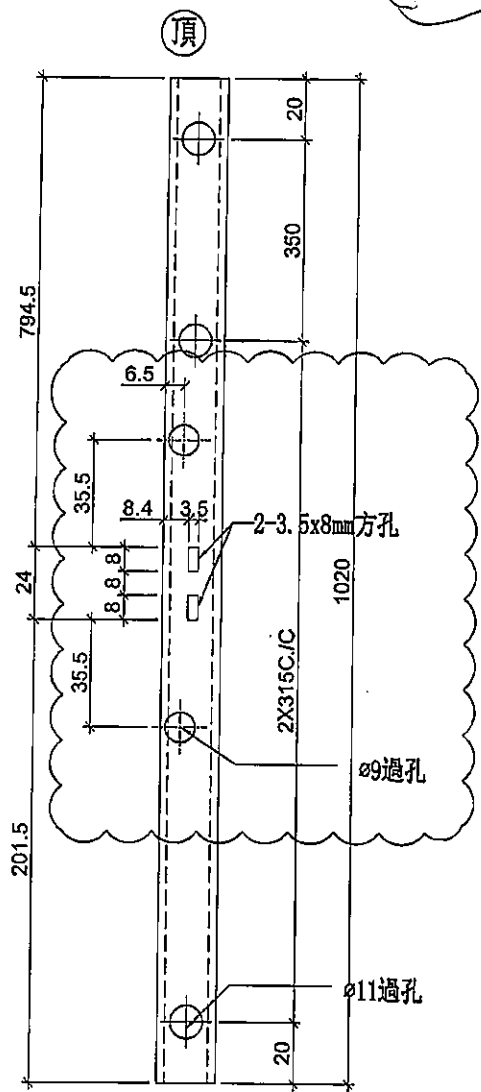


美特鋁質有限公司
MIDI Aluminium Fabricator Ltd.

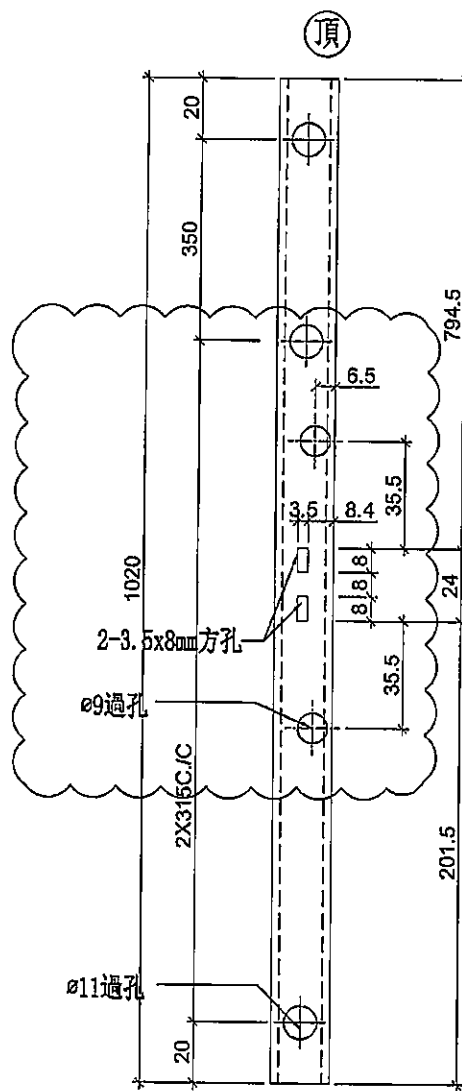
工程號 J-837 地盤 觀塘裕民坊

物料編號 數量 使用位置
UN-LB1 3478(1) MW-DL1, UN-DL1
MW-DL2, UN-DL2, UN-DL16,
HD-DL1, HDW-DL2, HD-DL2, HD-DL25

物料編號 數量 使用位置
UN-LB1R 3831(1) MW-DR1, UN-DR1
MW-DR2, UN-DR2, UN-DR16, MW-DR10
UN-DR10, UN-DR25, UN-DR33
UN-DR1Z, HD-DR1, HDW-DR2, HD-DR2,
HD-DR10, HDW-DR20



工廠用



工廠用

名稱	拉巴加工圖	制圖	邱紅	2019.09.17	修改	A	B	
材料	X85598	復核	謝永林	-	日期	2019.11.19	2019.12.25	
顏色	BC-DG-S332054 (3塗)	批準	Jason		圖號	UN-LB1		