

工程指示 / 要求簡箋(E.I.)

工程指示編號：EI / 1166 / 19

修改版次：-

工程編號：J - 837

工程名稱：觀塘裕民坊

工程項目：幕牆 玻璃(T2, 9H) 現場安裝(趟門梗及玉)

收件人：Maggie

發件人：Eric Liu

日期：25/10/2019

要求提供 / 確認 事項：

- | | | |
|------------------------------------|-------------------------------------|-------------------------------|
| <input type="checkbox"/> 初步鋁料 B.M. | <input type="checkbox"/> 加工拆圖，然後生產 | <input type="checkbox"/> 尺寸表 |
| <input type="checkbox"/> 正式鋁料 B.M. | <input type="checkbox"/> 技術上資料 / 指示 | <input type="checkbox"/> 報價 |
| <input type="checkbox"/> 配件 B.M. | <input type="checkbox"/> 樣辦或貨品說明書 | <input type="checkbox"/> 分判合約 |
| <input type="checkbox"/> 其他：_____ | | |

內容：

按開會後要求，T2，9樓 H 單位做多一個樣板層單位

請從大貨抽取玻璃送地盤安裝用，EI1101 已出其餘見光及死牆玻璃，此 EI 為趟門梗及玉玻璃
附上玻璃 BM 供參考用

謝謝。

請在 2019/ 11 / 01 前完成上列要求。

附：3頁 BM 位置圖

以上項目為：

- 原合約工程包 原合約工程加 / 減賬 新工程報價

原因：-

分發東莞各部門：

- () 生產技術總監 連附件 () 技術部 連附件 永林 () 生產部 連附件 () 機械設計部 連附件
 () 採購部 連附件 () 生產統籌部 連附件 梅
 () 質檢部 連附件 () 會計部 連附件 () 報關組 連附件 () 其他 小羅 連附件

分發香港各部門：

- () 行政部 連附件 () 會計部 連附件 () 統籌部 連附件 () 工程部地盤科文 連附件 炳哥 / 民 / 豪
 () 採購部 連附件 () QS 部 連附件 () 維修部 連附件 () 其他 _____ 連附件

傳遞編號：


發件人簽署：


項目經理簽署：

Eric Liu

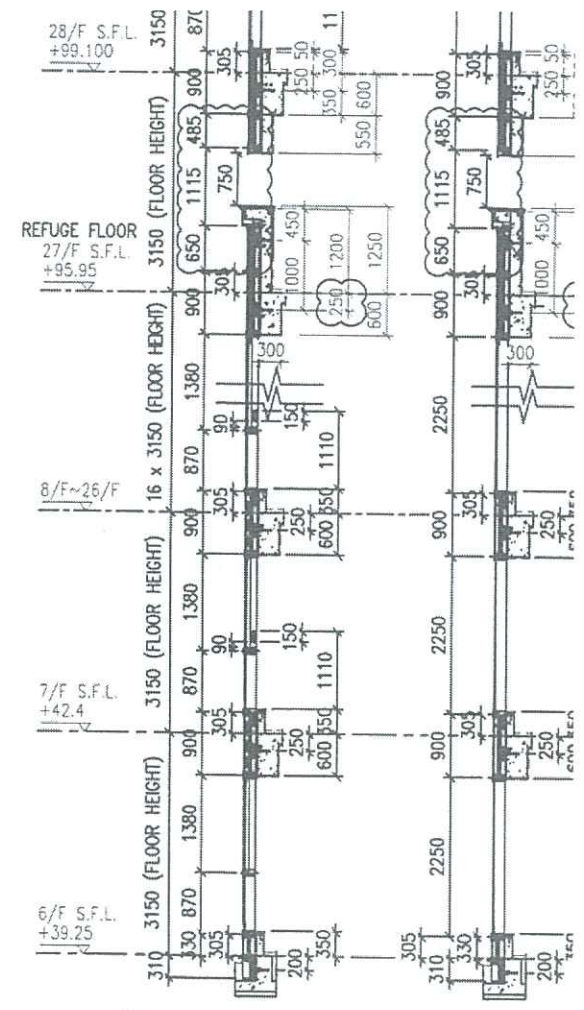
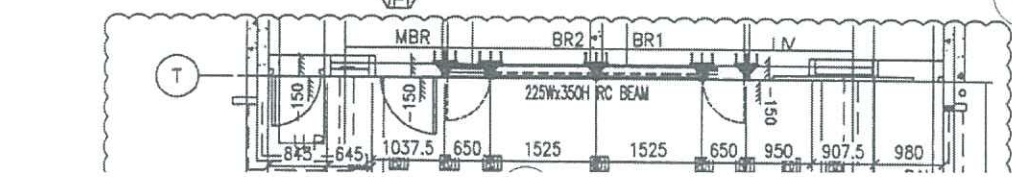
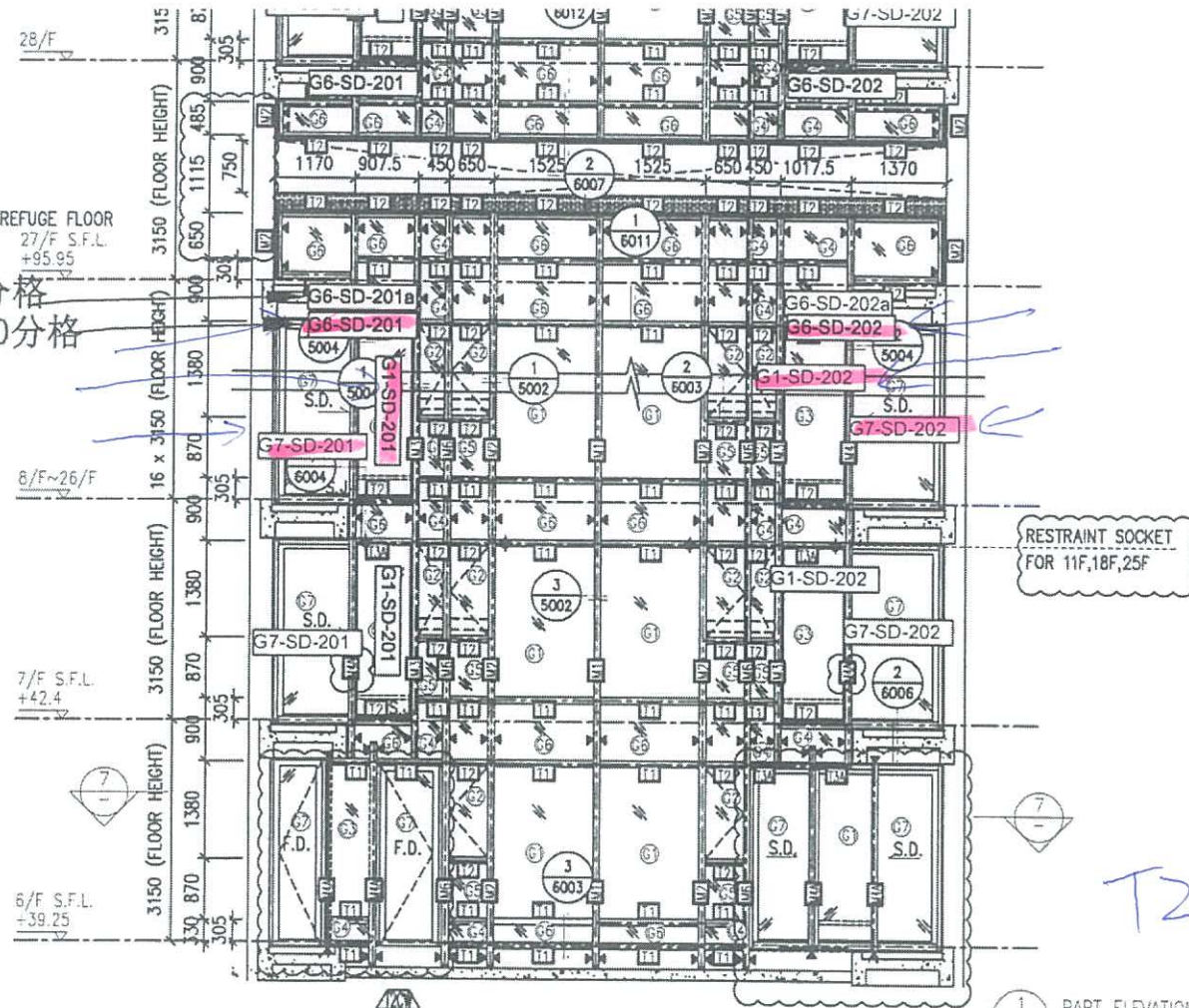
PPZ

 美特鋁質 有限公司 MIDI Aluminium Fabricator Ltd. 地盤用玻璃B.M.表		工程號:	J837	計算:	陈俊桦	日期:	2019.3.9	送呈:	胡哥	計算參考數值/所屬位置 分格						
		地盤名稱:	觀塘裕民坊	核對:	謝永林/利春嫻	日期:	2019.3.17	副本:								
		項目類別:	T2座大貨SD門	批准:	趙門玉	A/C Code:										
BM編號:J837-SL-M01-S-GP02		修改版次:	總計玻璃面積 (平方米):			5.18	此BM依據第四版施工圖計算									
序號	修改內容	玻璃圖號	顏色與類型	厚度 (mm)	玻璃尺寸		數量 (塊)	總面積 (平方米)	使用位置	單位	樓層	分屬類型	分格寬度	分格高度		
					寬度 (W mm)	高度 (H mm)										
280		G7-SD-201	G7	17.52	986.0	2386.0	1	2.35	T2CWH-1左	H	7F,9F-26F/28F-53F	SD推拉門	1170.0	2625.0		
281		G7-SD-202	G7	17.52	1186.0	2386.0	1	2.83	T2CWH-1右	H	7F,9F-26F/28F-53F	SD推拉門	1370.0	2625.0		
346						合計	2	5								
加工注意事項/玻璃類型描述:		1).本表中之清片玻璃是 信義 原片，藍片玻璃是藍欣原片														
		2).本表中所有玻璃對角線尺寸偏差要求不超過負2mm。														
		3).本表中所有玻璃成品均需做雙面保護，用透明靜電膠紙加四周一寸FK白膠紙做雙面加固保護處理。														
		4).本表中所有玻璃成品均需注明室內外及其玻璃編號/使用位置/樓層，以便識別。														
		5) 請留意各座樓層不包括: MO1: 6/F,13,14/F, 24/F, MO3: 27/F(只有死牆位置有計算), MO4: 34/F, MO5:44/F (G7) 8 mm THK. HEAT STRENGTHENED BLUE TINTED GLASS (OUTER)+1.52PVB + 8 mm THK. HEAT STRENGTHENED CLEAR GLASS (INNER)--- (D818110174)														

 地盤用玻璃B.M.表		工程號:	J837	計算:	陈俊桦	日期:	2019.3.9	送呈:	胡哥	計算參考數值/所屬位置 分格				
		地盤名稱:	觀塘裕民坊	核對:	謝永林/利春媚	日期:	2019.3.17	副本:						
		項目類別:	T2座大貨SD門	批准:	趙門大梗	A/C Code:								
BM編號:J837-SL-M01-S-GP02		修改版次:	總計玻璃面積 (平方米):			4.16	此BM依據第四版施工圖計算							
序號	修改內容	玻璃圖號	顏色與類型	厚度 (mm)	玻璃尺寸		數量 (塊)	總面積 (平方米)	使用位置	單位	樓層	分屬類型	分格寬度	分格高度
					寬度 (W mm)	高度 (H mm)								
16		G1-SD-201	G1	27.00	787.5	2466.0	1	1.94	T2CWH-1左	H	7F,9F-26F,28F-53F	趙門大梗	907.5	2580.0
17		G1-SD-202	G1	27.00	897.5	2466.0	1	2.21	T2CWH-1右	H	7F,9F-26F,28F-53F	趙門大梗	1017.5	2580.0
54							合計	2	4.16					
加工注意事項/玻璃類型描述:		1).本表中之清片玻璃是 信義 原片，藍片玻璃是藍欣原片												
		2).本表中所有玻璃對角線尺寸偏差要求不超過負2mm。												
		3).本表中所有玻璃成品均需做雙面保護，用透明靜電膠紙加四周一寸FK白膠紙做雙面加固保護處理。												
		4).本表中所有玻璃成品均需注明室內外及其玻璃編號/使用位置/樓層，以便識別。												
		5) 請留意各座樓層不包括: MO1: 6/F,13,14/F， 24/F， MO3: 27/F(只有死牆位置有計算)， MO4: 34/F， MO5:44/F												
		(G1)10 mm THK. TEMPERED BLUE GLASS (OUTER)+ 9 mm AIR SPACE + 8 mm THK. CLEAR TEMPERED GLASS (INNER) --- (D18110173)												
		(G3)- 10 mm THK. Heat Strengthen BLUE GLASS (OUTER)+ 9 mm AIR SPACE + 8 mm THK. CLEAR TEMPERED GLASS (INNER) --- (D18110173)												
		(G4)- 8 mm THK. HEAT STRENGTHENED BLUE TINTED GLASS (SPANDREL GLASS) --- (D18070395)												
(G6)- 8 mm THK. TEMPERED BLUE TINTED GLASS (SPANDREL GLASS) --- (D18070395)														
(G7) 8 mm THK. HEAT STRENGTHENED BLUE TINTED GLASS (OUTER)+1.52PVB + 8 mm THK. HEAT STRENGTHENED CLEAR GLASS (INNER)--- (D18070395)														

 地盤用玻璃B.M.表		工程號:	J837	計算:	陈俊桦	日期:	2019.3.9	送呈:	胡哥	計算參考數值/所屬位置 分格					
		地盤名稱:	觀塘裕民坊	核對:	謝永林/利春媚	日期:	2019.3.17	副本:							
		項目類別:	T2座大貨SD門	批准:	趙門死牆梗	A/C Code:									
BM編號:J837-SL-M01-S-GP02		修改版次:	總計玻璃面積 (平方米):		1		此BM依據第四版施工圖計算								
序號	修改內容	玻璃圖號	顏色與類型		厚度 (mm)	玻璃尺寸		數量 (塊)	總面積 (平方米)	使用位置	單位	樓層	分屬類型	分格寬度	分格高度
						寬度 (W mm)	高度 (H mm)								
187		G6-SD-201	G4		8.00	847.5	506.0	1	0.43	T2CWH-1左	H	9F-25F/27F-52F	趙門死牆梗	907.5	570.0
189		G6-SD-202	G4		8.00	957.5	506.0	1	0.48	T2CWH-1右	H	9F-25F/27F-52F	趙門死牆梗	1017.5	570.0
258							合計	2	0.91						
加工注意事項/玻璃類型描述:		1).本表中之清片玻璃是 信義 原片，藍片玻璃是藍欣原片													
		2).本表中所有玻璃對角線尺寸偏差要求不超過負2mm。													
		3).本表中所有玻璃成品均需做雙面保護，用透明靜電膠紙加四周一寸FK白膠紙做雙面加固保護處理。													
		4).本表中所有玻璃成品均需注明室內外及其玻璃編號/使用位置/樓層，以便識別。													
		5) 請留意各座樓層不包括: MO1: 6/F,13,14/F， 24/F， MO3: 27/F(只有死牆位置有計算)， MO4: 34/F， MO5:44/F													
		(G1)10 mm THK. TEMPERED BLUE GLASS (OUTER)+ 9 mm AIR SPACE + 8 mm THK. CLEAR TEMPERED GLASS (INNER) --- (D18110173)													
		(G3)- 10 mm THK. Heat Strengthen BLUE GLASS (OUTER)+ 9 mm AIR SPACE + 8 mm THK. CLEAR TEMPERED GLASS (INNER) --- (D18110173)													
		(G4)- 8 mm THK. HEAT STRENGTHENED BLUE TINTED GLASS (SPANDREL GLASS) --- (D18070395)													
(G6)- 8 mm THK. TEMPERED BLUE TINTED GLASS (SPANDREL GLASS) --- (D18070395)															
(G7) 8 mm THK. HEAT STRENGTHENED BLUE TINTED GLASS (OUTER)+1.52PVB + 8 mm THK. HEAT STRENGTHENED CLEAR GLASS (INNER)--- (D18070395)															

26F用900分格
9F-25F用570分格



T2H

1 - PART ELEVATION FOR CURTAIN WALL

2 - TYPICAL SECTION FOR CURTAIN WALL

3 - TYPICAL SECTION FOR CURTAIN WALL

LEGEND:
1 - 10 mm TI